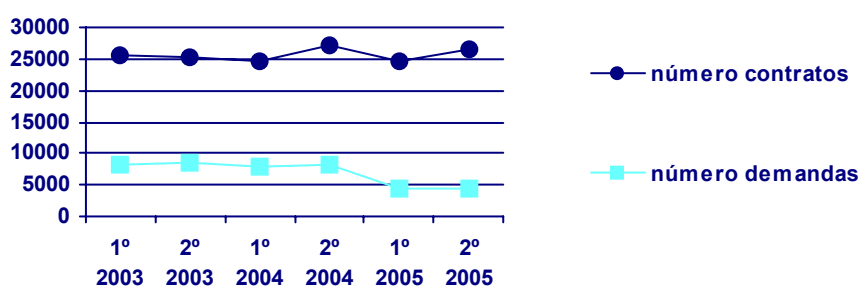


Peóns de industrias manufactureiras

		1º semestre 2003	2º semestre 2003	1º semestre 2004	2º semestre 2004	1º semestre 2005	2º semestre 2005
Contratos	Nº contratos	25.506	25.130	24.617	27.159	24.548	26.570
	% sobre o total	18,94	17,06	17,87	18,43	17,71	16,81
	Var. Intersemestral	-	-1,47	-2,04	10,33	-9,61	8,24
Demandas	Nº demandas	8.312	8.473	8.030	8.068	4.482	4.542
	% sobre o total	10,16	9,96	9,85	9,64	5,63	5,59
	Var. Intersemestral	-	1,94	-5,23	0,47	-44,45	1,34

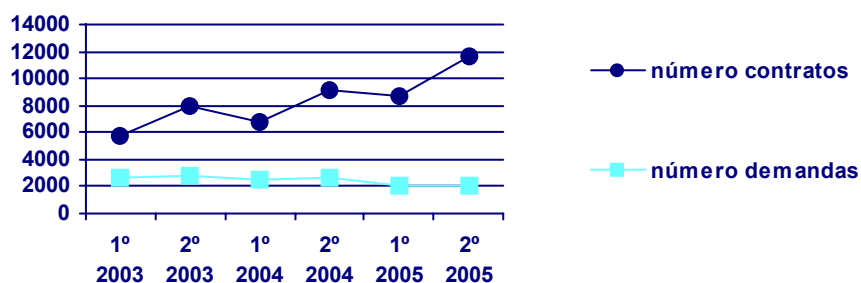
<b>Saldo neto</b>	17.194	16.657	16.587	19.091	20.066	22.028
-------------------	--------	--------	--------	--------	--------	--------



Camareiros, barmans e asimilados

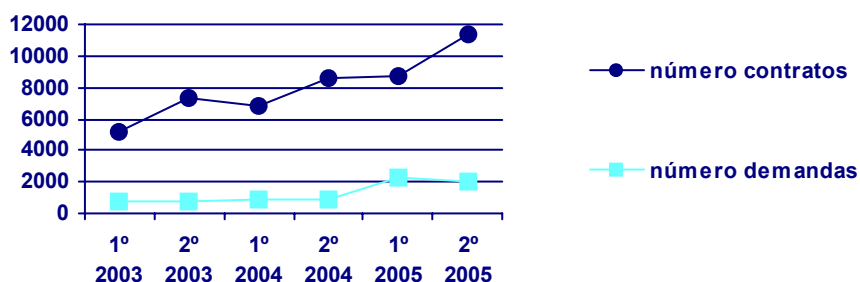
		1º semestre 2003	2º semestre 2003	1º semestre 2004	2º semestre 2004	1º semestre 2005	2º semestre 2005
Contratos	Nº contratos	5.730	7.971	6.810	9.193	8.665	11.696
	% sobre o total	4,26	5,41	4,94	6,24	6,25	7,40
	Var. Intersemestral	-	39,11	-14,57	34,99	-5,74	34,98
Demandas	Nº demandas	2.664	2.757	2.495	2.656	1.991	2.095
	% sobre o total	3,26	3,24	3,06	3,17	2,50	2,58
	Var. Intersemestral	-	3,49	-9,50	6,45	-25,04	5,22

<b>Saldo neto</b>	3.066	5.214	4.315	6.537	6.674	9.601
-------------------	-------	-------	-------	-------	-------	-------



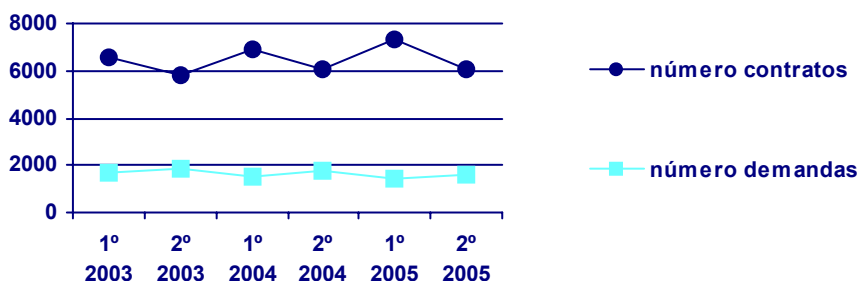
## Peóns do transporte e descargadores

		1º semestre 2003	2º semestre 2003	1º semestre 2004	2º semestre 2004	1º semestre 2005	2º semestre 2005
Contratos	Nº contratos	5.172	7.315	6.767	8.560	8.671	11.378
	% sobre o total	3,84	4,97	4,91	5,81	6,26	7,20
	Var. Intersemestral	-	41,43	-7,49	26,50	1,30	31,22
Demandas	Nº demandas	741	743	827	850	2.254	2.041
	% sobre o total	0,91	0,87	1,01	1,02	2,83	2,51
	Var. Intersemestral	-	0,27	11,31	2,78	165,18	-9,45
<b>Saldo neto</b>		<b>4.431</b>	<b>6.572</b>	<b>5.940</b>	<b>7.710</b>	<b>6.417</b>	<b>9.337</b>



## Albaneis e canteiros

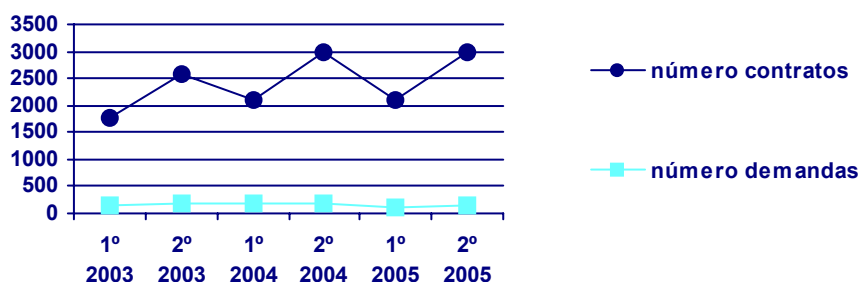
		1º semestre 2003	2º semestre 2003	1º semestre 2004	2º semestre 2004	1º semestre 2005	2º semestre 2005
Contratos	Nº contratos	6.598	5.811	6.937	6.063	7.325	6.073
	% sobre o total	4,90	3,94	5,04	4,12	5,29	3,84
	Var. Intersemestral	-	-11,93	19,38	-12,60	20,81	-17,09
Demandas	Nº demandas	1.648	1.852	1.486	1.777	1.398	1.564
	% sobre o total	2,01	2,18	1,82	2,12	1,76	1,92
	Var. Intersemestral	-	12,38	-19,76	19,58	-21,33	11,87
<b>Saldo neto</b>		<b>4.950</b>	<b>3.959</b>	<b>5.451</b>	<b>4.286</b>	<b>5.927</b>	<b>4.509</b>



## Compositores, músicos e cantantes

		1º semestre 2003	2º semestre 2003	1º semestre 2004	2º semestre 2004	1º semestre 2005	2º semestre 2005
Contratos	Nº contratos	1.752	2.592	2.086	2.974	2.116	2.978
	% sobre o total	1,30	1,76	1,51	2,02	1,53	1,88
	Var. Intersemestral	-	47,95	-19,52	42,57	-28,85	40,74
Demandas	Nº demandas	160	177	174	181	124	149
	% sobre o total	0,20	0,21	0,21	0,22	0,16	0,18
	Var. Intersemestral	-	10,63	-1,69	4,02	-31,49	20,16

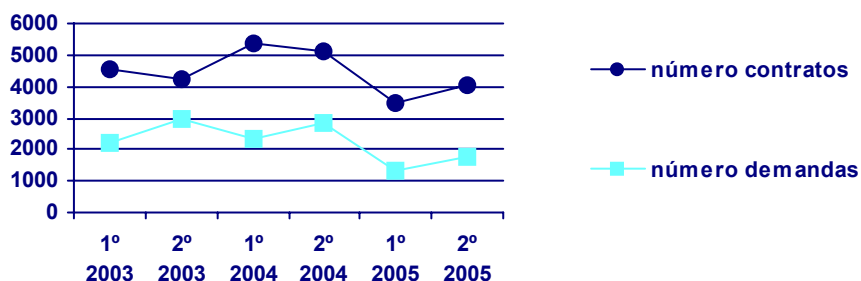
Saldo neto	1.592	2.415	1.912	2.793	1.992	2.829
------------	-------	-------	-------	-------	-------	-------



## Matachíns e traballadores das industrias cárnicas e do peixe

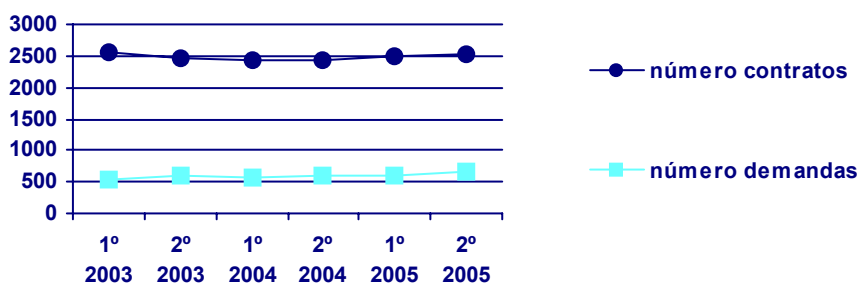
		1º semestre 2003	2º semestre 2003	1º semestre 2004	2º semestre 2004	1º semestre 2005	2º semestre 2005
Contratos	Nº contratos	4.555	4.239	5.340	5.133	3.492	4.048
	% sobre o total	3,38	2,88	3,88	3,48	2,52	2,56
	Var. Intersemestral	-	-6,94	25,97	-3,88	-31,97	15,92
Demandas	Nº demandas	2.222	2.997	2.309	2.840	1.337	1.775
	% sobre o total	2,72	3,52	2,83	3,39	1,68	2,18
	Var. Intersemestral	-	34,88	-22,96	23,00	-52,92	32,76

Saldo neto	2.333	1.242	3.031	2.293	2.155	2.273
------------	-------	-------	-------	-------	-------	-------



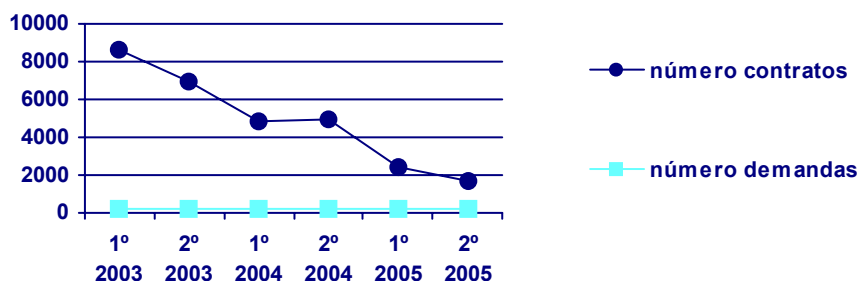
## Condutores de camiões

		1º semestre 2003	2º semestre 2003	1º semestre 2004	2º semestre 2004	1º semestre 2005	2º semestre 2005
Contratos	Nº contratos	2.571	2.453	2.419	2.442	2.503	2.512
	% sobre o total	1,91	1,67	1,76	1,66	1,81	1,59
	Var. Intersemestral	-	-4,59	-1,39	0,95	2,50	0,36
Demandas	Nº demandas	536	587	580	602	613	677
	% sobre o total	0,66	0,69	0,71	0,72	0,77	0,83
	Var. Intersemestral	-	9,51	-1,19	3,79	1,83	10,44
<b>Saldo neto</b>		<b>2.035</b>	<b>1.866</b>	<b>1.839</b>	<b>1.840</b>	<b>1.890</b>	<b>1.835</b>



## Operadores de guindastes, camiões montacargas e de maquinaria similar de movimento de materiais

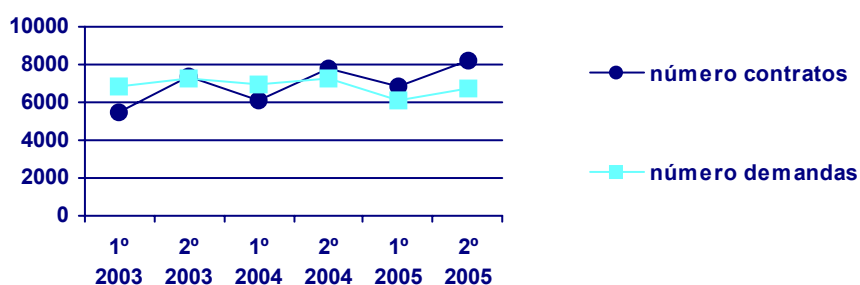
		1º semestre 2003	2º semestre 2003	1º semestre 2004	2º semestre 2004	1º semestre 2005	2º semestre 2005
Contratos	Nº contratos	8.673	6.966	4.797	4.959	2.440	1.733
	% sobre o total	6,44	4,73	3,48	3,37	1,76	1,10
	Var. Intersemestral	-	-19,68	-31,14	3,38	-50,80	-28,98
Demandas	Nº demandas	226	201	184	208	200	214
	% sobre o total	0,28	0,24	0,23	0,25	0,25	0,26
	Var. Intersemestral	-	-11,06	-8,46	13,04	-3,85	7,00
<b>Saldo neto</b>		<b>8.447</b>	<b>6.765</b>	<b>4.613</b>	<b>4.751</b>	<b>2.240</b>	<b>1.519</b>



### Persoal de limpeza de oficinas, hoteles (camareiras de piso) e outros establecementos similares

		1º semestre 2003	2º semestre 2003	1º semestre 2004	2º semestre 2004	1º semestre 2005	2º semestre 2005
<b>Contratos</b>	<b>Nº contratos</b>	<b>5.460</b>	<b>7.395</b>	<b>6.081</b>	<b>7.738</b>	<b>6.841</b>	<b>8.255</b>
	<b>% sobre o total</b>	4,06	5,02	4,41	5,25	4,94	5,22
	<b>Var. Intersemestral</b>	-	35,44	-17,77	27,25	-11,59	20,67
<b>Demandas</b>	<b>Nº demandas</b>	<b>6.827</b>	<b>7.237</b>	<b>6.996</b>	<b>7.253</b>	<b>6.112</b>	<b>6.744</b>
	<b>% sobre o total</b>	8,34	8,51	8,58	8,67	7,68	8,29
	<b>Var. Intersemestral</b>	-	6,01	-3,33	3,67	-15,73	10,34

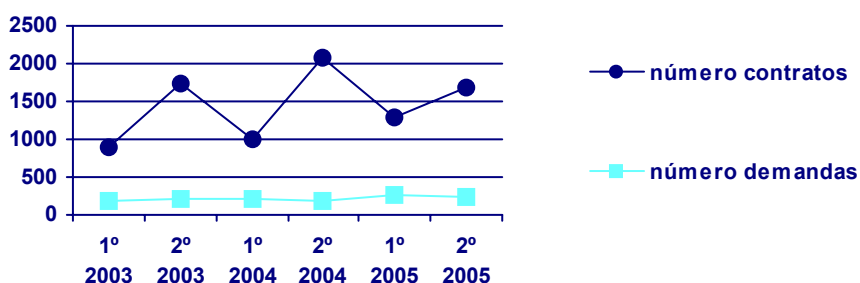
<b>Saldo neto</b>	<b>-1.367</b>	<b>158</b>	<b>-915</b>	<b>485</b>	<b>729</b>	<b>1.511</b>
-------------------	---------------	------------	-------------	------------	------------	--------------



### Empregados de servizos de correos (excepto empregados de portelo)

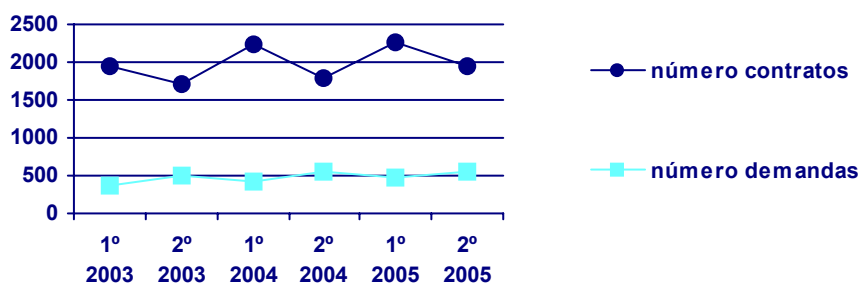
		1º semestre 2003	2º semestre 2003	1º semestre 2004	2º semestre 2004	1º semestre 2005	2º semestre 2005
<b>Contratos</b>	<b>Nº contratos</b>	<b>902</b>	<b>1.749</b>	<b>997</b>	<b>2.092</b>	<b>1.294</b>	<b>1.678</b>
	<b>% sobre o total</b>	0,67	1,19	0,72	1,42	0,93	1,06
	<b>Var. Intersemestral</b>	-	93,90	-43,00	109,83	-38,15	29,68
<b>Demandas</b>	<b>Nº demandas</b>	<b>195</b>	<b>207</b>	<b>213</b>	<b>195</b>	<b>262</b>	<b>226</b>
	<b>% sobre o total</b>	0,24	0,24	0,26	0,23	0,33	0,28
	<b>Var. Intersemestral</b>	-	6,15	2,90	-8,45	34,36	-13,74

<b>Saldo neto</b>	<b>707</b>	<b>1.542</b>	<b>784</b>	<b>1.897</b>	<b>1.032</b>	<b>1.452</b>
-------------------	------------	--------------	------------	--------------	--------------	--------------



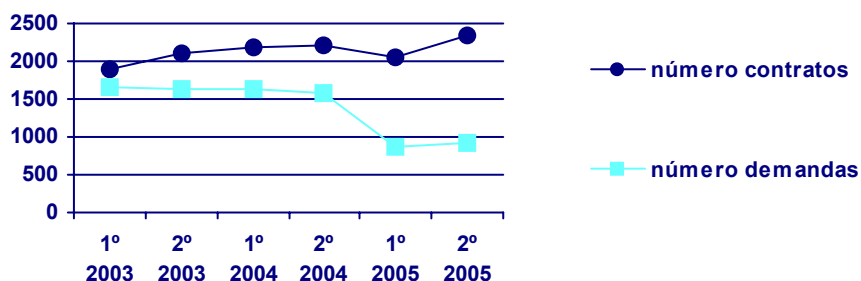
## Pescador por conta allea de altura

		1º semestre 2003	2º semestre 2003	1º semestre 2004	2º semestre 2004	1º semestre 2005	2º semestre 2005
<b>Contratos</b>	<b>Nº contratos</b>	<b>1.943</b>	<b>1.698</b>	<b>2.235</b>	<b>1.800</b>	<b>2.266</b>	<b>1.959</b>
	<b>% sobre o total</b>	1,44	1,15	1,62	1,22	1,63	1,24
	<b>Var. Intersemestral</b>	-	-12,61	31,63	-19,46	25,89	-13,55
<b>Demandas</b>	<b>Nº demandas</b>	<b>362</b>	<b>513</b>	<b>422</b>	<b>552</b>	<b>464</b>	<b>541</b>
	<b>% sobre o total</b>	0,44	0,60	0,52	0,66	0,58	0,67
	<b>Var. Intersemestral</b>	-	41,71	-17,74	30,81	-15,94	16,59
<b>Saldo neto</b>		<b>1.581</b>	<b>1.185</b>	<b>1.813</b>	<b>1.248</b>	<b>1.802</b>	<b>1.418</b>



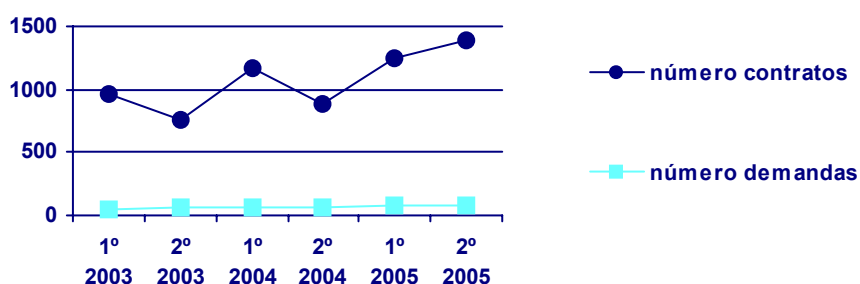
## Auxiliares de enfermagem hospitalaria

		1º semestre 2003	2º semestre 2003	1º semestre 2004	2º semestre 2004	1º semestre 2005	2º semestre 2005
<b>Contratos</b>	<b>Nº contratos</b>	<b>1.894</b>	<b>2.097</b>	<b>2.175</b>	<b>2.216</b>	<b>2.055</b>	<b>2.350</b>
	<b>% sobre o total</b>	1,41	1,42	1,58	1,50	1,48	1,49
	<b>Var. Intersemestral</b>	-	10,72	3,72	1,89	-7,27	14,36
<b>Demandas</b>	<b>Nº demandas</b>	<b>1.651</b>	<b>1.636</b>	<b>1.622</b>	<b>1.569</b>	<b>858</b>	<b>932</b>
	<b>% sobre o total</b>	2,02	1,92	1,99	1,88	1,08	1,15
	<b>Var. Intersemestral</b>	-	-0,91	-0,86	-3,27	-45,32	8,62
<b>Saldo neto</b>		<b>243</b>	<b>461</b>	<b>553</b>	<b>647</b>	<b>1.197</b>	<b>1.418</b>



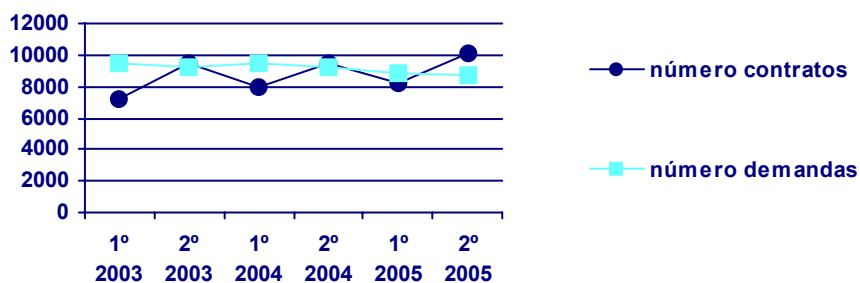
## Outros diversos profissionais do ensino

		1º semestre 2003	2º semestre 2003	1º semestre 2004	2º semestre 2004	1º semestre 2005	2º semestre 2005
<b>Contratos</b>	<b>Nº contratos</b>	<b>969</b>	<b>752</b>	<b>1.175</b>	<b>880</b>	<b>1.246</b>	<b>1.393</b>
	<b>% sobre o total</b>	0,72	0,51	0,85	0,60	0,90	0,88
	<b>Var. Intersemestral</b>	-	-22,39	56,25	-25,11	41,59	11,80
<b>Demandas</b>	<b>Nº demandas</b>	<b>48</b>	<b>68</b>	<b>71</b>	<b>62</b>	<b>79</b>	<b>85</b>
	<b>% sobre o total</b>	0,06	0,08	0,09	0,07	0,10	0,10
	<b>Var. Intersemestral</b>	-	41,67	4,41	-12,68	27,42	7,59
<b>Saldo neto</b>		<b>921</b>	<b>684</b>	<b>1.104</b>	<b>818</b>	<b>1.167</b>	<b>1.308</b>



## Dependentes e exibidores em lojas, armazéns, quiosques e mercados

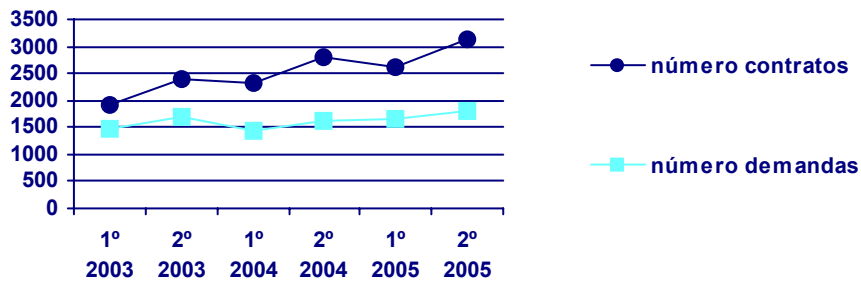
		1º semestre 2003	2º semestre 2003	1º semestre 2004	2º semestre 2004	1º semestre 2005	2º semestre 2005
<b>Contratos</b>	<b>Nº contratos</b>	<b>7.161</b>	<b>9.498</b>	<b>7.902</b>	<b>9.470</b>	<b>8.209</b>	<b>10.081</b>
	<b>% sobre o total</b>	5,32	6,45	5,74	6,43	5,92	6,38
	<b>Var. Intersemestral</b>	-	32,64	-16,80	19,84	-13,32	22,80
<b>Demandas</b>	<b>Nº demandas</b>	<b>9.447</b>	<b>9.268</b>	<b>9.415</b>	<b>9.238</b>	<b>8.895</b>	<b>8.775</b>
	<b>% sobre o total</b>	11,55	10,90	11,55	11,04	11,18	10,79
	<b>Var. Intersemestral</b>	-	-1,89	1,59	-1,88	-3,71	-1,35
<b>Saldo neto</b>		<b>-2.286</b>	<b>230</b>	<b>-1.513</b>	<b>232</b>	<b>-686</b>	<b>1.306</b>



## Cociñeiros e outros preparadores de comidas

		1º semestre 2003	2º semestre 2003	1º semestre 2004	2º semestre 2004	1º semestre 2005	2º semestre 2005
Contratos	Nº contratos	1.920	2.386	2.304	2.796	2.632	3.120
	% sobre o total	1,43	1,62	1,67	1,90	1,90	1,97
	Var. Intersemestral	-	24,27	-3,44	21,35	-5,87	18,54
Demandas	Nº demandas	1.466	1.693	1.433	1.621	1.666	1.822
	% sobre o total	1,79	1,99	1,76	1,94	2,09	2,24
	Var. Intersemestral	-	15,48	-15,36	13,12	2,78	9,36

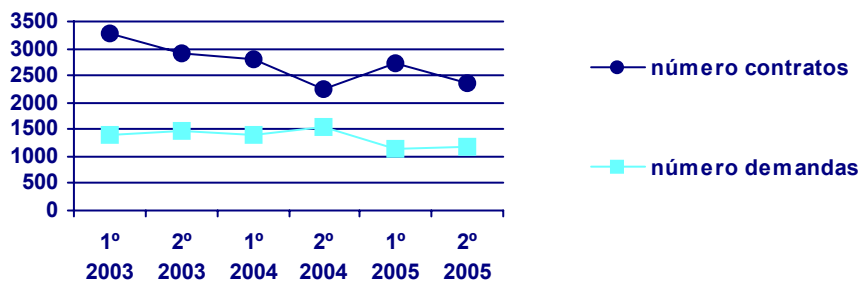
Saldo neto	454	693	871	1.175	966	1.298
------------	-----	-----	-----	-------	-----	-------



## Peóns da construción de edificios

		1º semestre 2003	2º semestre 2003	1º semestre 2004	2º semestre 2004	1º semestre 2005	2º semestre 2005
Contratos	Nº contratos	3.285	2.909	2.809	2.247	2.731	2.357
	% sobre o total	2,44	1,97	2,04	1,53	1,97	1,49
	Var. Intersemestral	-	-11,45	-3,44	-20,01	21,54	-13,69
Demandas	Nº demandas	1.383	1.489	1.395	1.535	1.139	1.181
	% sobre o total	1,69	1,75	1,71	1,83	1,43	1,45
	Var. Intersemestral	-	7,66	-6,31	10,04	-25,80	3,69

Saldo neto	1.902	1.420	1.414	712	1.592	1.176
------------	-------	-------	-------	-----	-------	-------

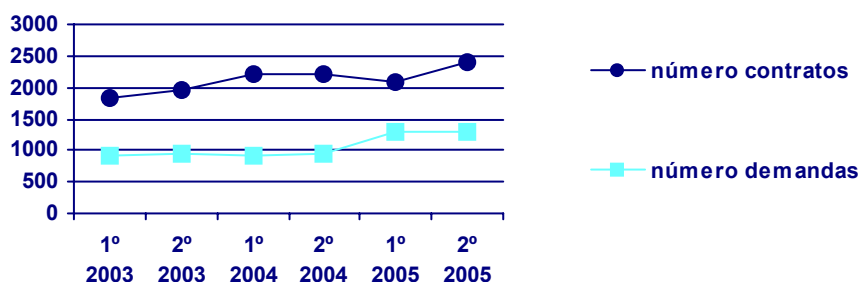




## Representantes de comercio e técnicos de venda

		1º semestre 2003	2º semestre 2003	1º semestre 2004	2º semestre 2004	1º semestre 2005	2º semestre 2005
Contratos	Nº contratos	1.829	1.971	2.197	2.226	2.077	2.410
	% sobre o total	1,36	1,34	1,59	1,51	1,50	1,52
	Var. Intersemestral	-	7,76	11,47	1,32	-6,69	16,03
Demandas	Nº demandas	927	957	930	943	1.285	1.299
	% sobre o total	1,13	1,13	1,14	1,13	1,61	1,60
	Var. Intersemestral	-	3,24	-2,82	1,40	36,27	1,09

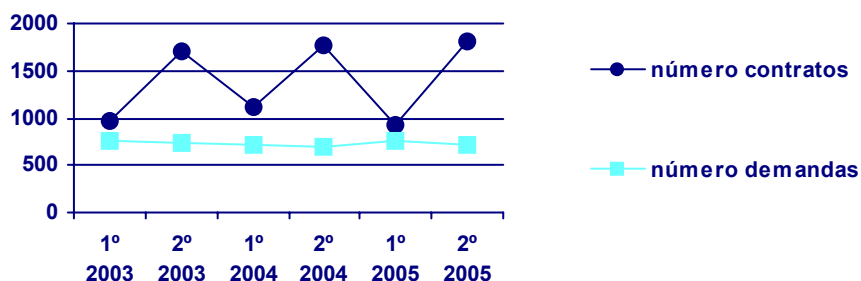
Saldo neto	902	1.014	1.267	1.283	792	1.111
------------	-----	-------	-------	-------	-----	-------



## Profesores de ensino secundario

		1º semestre 2003	2º semestre 2003	1º semestre 2004	2º semestre 2004	1º semestre 2005	2º semestre 2005
Contratos	Nº contratos	960	1.696	1.108	1.771	932	1.817
	% sobre o total	0,71	1,15	0,80	1,20	0,67	1,15
	Var. Intersemestral	-	76,67	-34,67	59,84	-47,37	94,96
Demandas	Nº demandas	757	743	721	689	748	720
	% sobre o total	0,93	0,87	0,88	0,82	0,94	0,89
	Var. Intersemestral	-	-1,85	-2,96	-4,44	8,56	-3,74

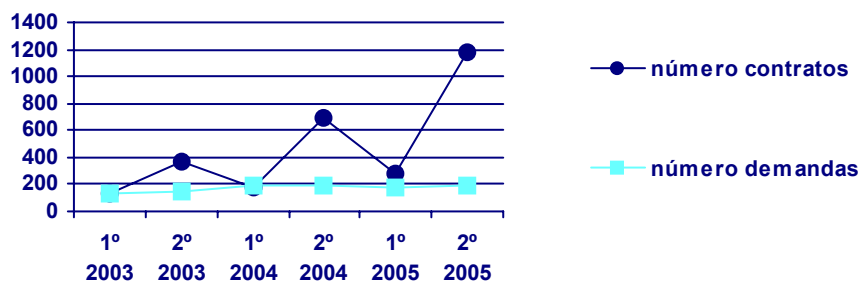
Saldo neto	203	953	387	1.082	184	1.097
------------	-----	-----	-----	-------	-----	-------



## Peóns agrícolas

		1º semestre 2003	2º semestre 2003	1º semestre 2004	2º semestre 2004	1º semestre 2005	2º semestre 2005
<b>Contratos</b>	<b>Nº contratos</b>	130	364	178	694	285	1.183
	<b>% sobre o total</b>	0,10	0,25	0,13	0,47	0,21	0,75
	<b>Var. Intersemestral</b>	-	180,00	-51,10	289,89	-58,93	315,09
<b>Demandas</b>	<b>Nº demandas</b>	134	142	186	192	177	189
	<b>% sobre o total</b>	0,16	0,17	0,23	0,23	0,22	0,23
	<b>Var. Intersemestral</b>	-	5,97	30,99	3,23	-7,81	6,78

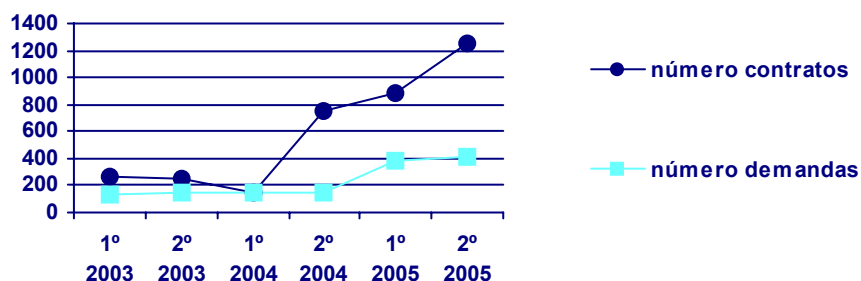
<b>Saldo neto</b>	-4	222	-8	502	108	994
-------------------	----	-----	----	-----	-----	-----



## Traballadores conserveiros de froitas e verduras

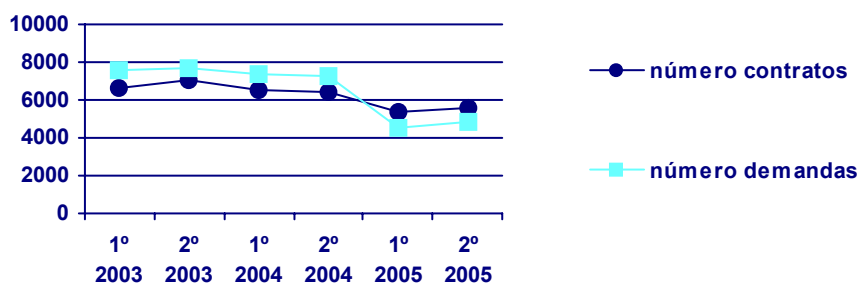
		1º semestre 2003	2º semestre 2003	1º semestre 2004	2º semestre 2004	1º semestre 2005	2º semestre 2005
<b>Contratos</b>	<b>Nº contratos</b>	266	245	146	749	887	1.254
	<b>% sobre o total</b>	0,20	0,17	0,11	0,51	0,64	0,79
	<b>Var. Intersemestral</b>	-	-7,89	-40,41	413,01	18,42	41,38
<b>Demandas</b>	<b>Nº demandas</b>	131	144	151	145	381	414
	<b>% sobre o total</b>	0,16	0,17	0,19	0,17	0,48	0,51
	<b>Var. Intersemestral</b>	-	9,92	4,86	-3,97	162,76	8,66

<b>Saldo neto</b>	135	101	-5	604	506	840
-------------------	-----	-----	----	-----	-----	-----



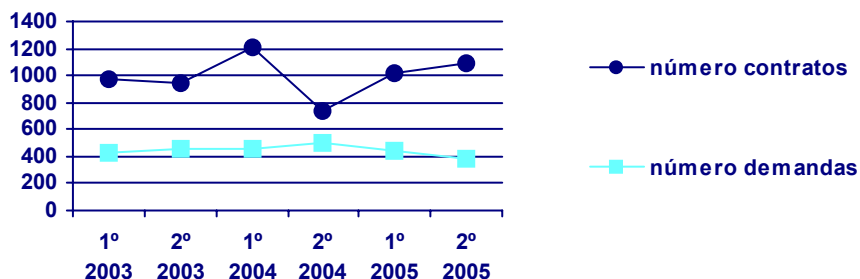
## Taquígrafos e mecanógrafos

		1º semestre 2003	2º semestre 2003	1º semestre 2004	2º semestre 2004	1º semestre 2005	2º semestre 2005
Contratos	Nº contratos	6.598	7.099	6.543	6.399	5.414	5.577
	% sobre o total	4,90	4,82	4,75	4,34	3,91	3,53
	Var. Intersemestral	-	7,59	-7,83	-2,20	-15,39	3,01
Demandas	Nº demandas	7.599	7.665	7.322	7.236	4.577	4.791
	% sobre o total	9,29	9,01	8,98	8,65	5,75	5,89
	Var. Intersemestral	-	0,87	-4,47	-1,17	-36,75	4,68
<b>Saldo neto</b>		<b>-1.001</b>	<b>-566</b>	<b>-779</b>	<b>-837</b>	<b>837</b>	<b>786</b>



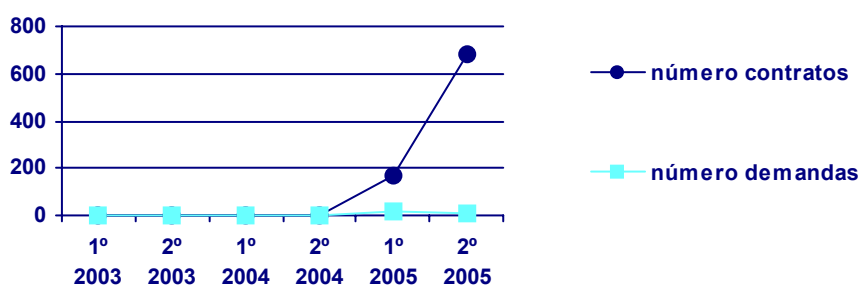
## Chapistas e caldeireiros

		1º semestre 2003	2º semestre 2003	1º semestre 2004	2º semestre 2004	1º semestre 2005	2º semestre 2005
Contratos	Nº contratos	966	937	1.204	733	1.024	1.096
	% sobre o total	0,72	0,64	0,87	0,50	0,74	0,69
	Var. Intersemestral	-	-3,00	28,50	-39,12	39,70	7,03
Demandas	Nº demandas	421	462	459	499	435	381
	% sobre o total	0,51	0,54	0,56	0,60	0,55	0,47
	Var. Intersemestral	-	9,74	-0,65	8,71	-12,83	-12,41
<b>Saldo neto</b>		<b>545</b>	<b>475</b>	<b>745</b>	<b>234</b>	<b>589</b>	<b>715</b>



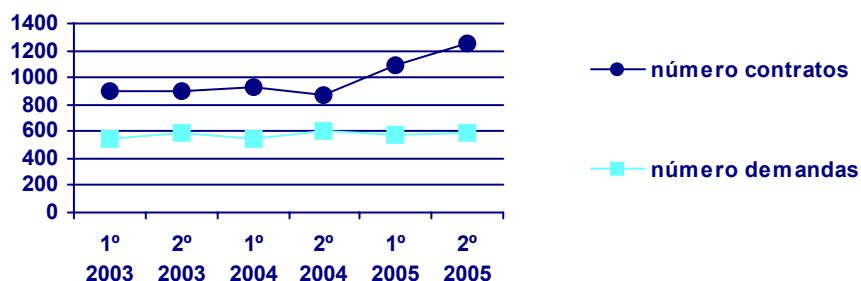
### Auxiliares administrativos con tareas de atención ao público non clasificados anteriormente

		1º semestre 2003	2º semestre 2003	1º semestre 2004	2º semestre 2004	1º semestre 2005	2º semestre 2005
<b>Contratos</b>	<b>Nº contratos</b>	0	1	0	3	168	686
	<b>% sobre o total</b>	0,00	0,00	0,00	0,00	0,12	0,43
	<b>Var. Intersemestral</b>	-	-	-100,00	-	5.500,00	308,33
<b>Demandas</b>	<b>Nº demandas</b>	1	1	3	3	15	9
	<b>% sobre o total</b>	0,00	0,00	0,00	0,00	0,02	0,01
	<b>Var. Intersemestral</b>	-	0,00	200,00	0,00	400,00	-40,00
<b>Saldo neto</b>		-1	0	-3	0	153	677



### Soldadores e oxicatoradores

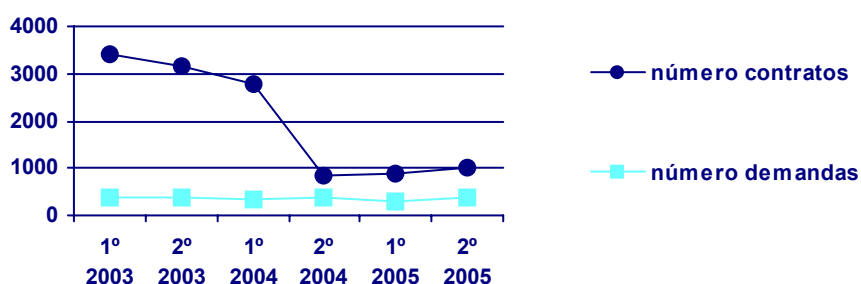
		1º semestre 2003	2º semestre 2003	1º semestre 2004	2º semestre 2004	1º semestre 2005	2º semestre 2005
<b>Contratos</b>	<b>Nº contratos</b>	904	903	931	864	1.088	1.249
	<b>% sobre o total</b>	0,67	0,61	0,68	0,59	0,79	0,79
	<b>Var. Intersemestral</b>	-	-0,11	3,10	-7,20	25,93	14,80
<b>Demandas</b>	<b>Nº demandas</b>	541	595	552	602	582	590
	<b>% sobre o total</b>	0,66	0,70	0,68	0,72	0,73	0,73
	<b>Var. Intersemestral</b>	-	9,98	-7,23	9,06	-3,32	1,37
<b>Saldo neto</b>		363	308	379	262	506	659



## Enfermeiros

		1º semestre 2003	2º semestre 2003	1º semestre 2004	2º semestre 2004	1º semestre 2005	2º semestre 2005
Contratos	Nº contratos	3.423	3.141	2.799	847	892	1.014
	% sobre o total	2,54	2,13	2,03	0,57	0,64	0,64
	Var. Intersemestral	-	-8,24	-10,89	-69,74	5,31	13,68
Demandas	Nº demandas	361	378	326	370	282	362
	% sobre o total	0,44	0,44	0,40	0,44	0,35	0,45
	Var. Intersemestral	-	4,71	-13,76	13,50	-23,78	28,37

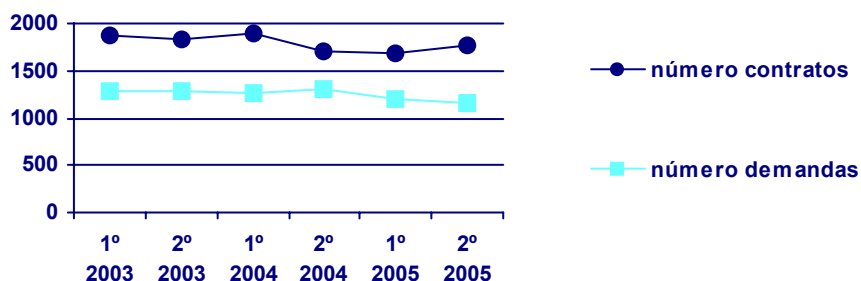
Saldo neto	3.062	2.763	2.473	477	610	652
------------	-------	-------	-------	-----	-----	-----



## Carpinteiros (agás carpinteiros de estruturas metálicas)

		1º semestre 2003	2º semestre 2003	1º semestre 2004	2º semestre 2004	1º semestre 2005	2º semestre 2005
Contratos	Nº contratos	1.877	1.837	1.901	1.711	1.678	1.772
	% sobre o total	1,39	1,25	1,38	1,16	1,21	1,12
	Var. Intersemestral	-	-2,13	3,48	-9,99	-1,93	5,60
Demandas	Nº demandas	1.289	1.286	1.267	1.300	1.192	1.167
	% sobre o total	1,58	1,51	1,55	1,55	1,50	1,44
	Var. Intersemestral	-	-0,23	-1,48	2,60	-8,31	-2,10

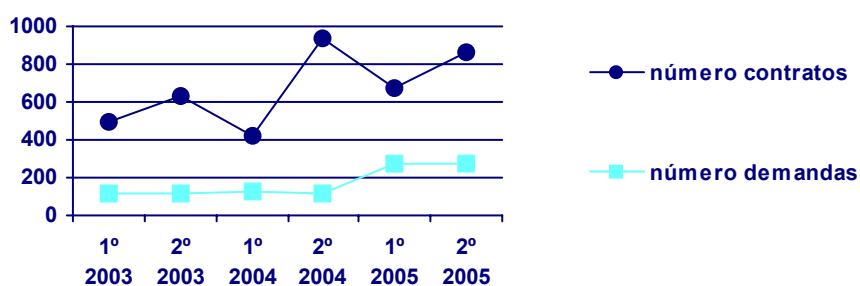
Saldo neto	588	551	634	411	486	605
------------	-----	-----	-----	-----	-----	-----



## Animadores comunitarios

		1º semestre 2003	2º semestre 2003	1º semestre 2004	2º semestre 2004	1º semestre 2005	2º semestre 2005
<b>Contratos</b>	<b>Nº contratos</b>	497	631	417	933	674	865
	<b>% sobre o total</b>	0,37	0,43	0,30	0,63	0,49	0,55
	<b>Var. Intersemestral</b>	-	26,96	-33,91	123,74	-27,76	28,34
<b>Demandas</b>	<b>Nº demandas</b>	118	116	126	113	275	274
	<b>% sobre o total</b>	0,14	0,14	0,15	0,14	0,35	0,34
	<b>Var. Intersemestral</b>	-	-1,69	8,62	-10,32	143,36	-0,36

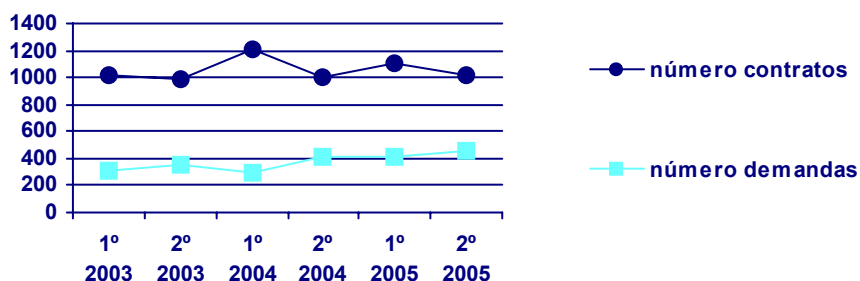
Saldo neto	379	515	291	820	399	591
------------	-----	-----	-----	-----	-----	-----



## Traballadores en formigón armado, enfusadores, ferrallistas e asimilados

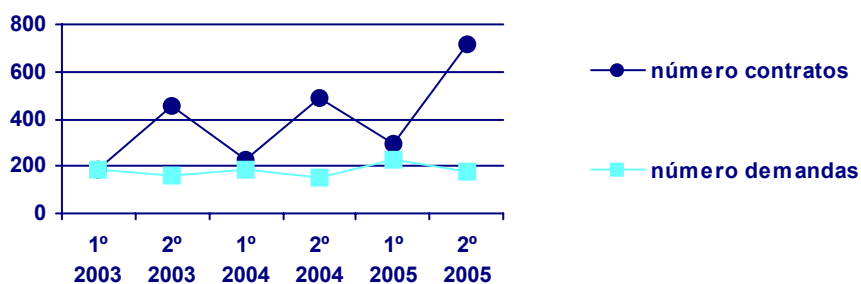
		1º semestre 2003	2º semestre 2003	1º semestre 2004	2º semestre 2004	1º semestre 2005	2º semestre 2005
<b>Contratos</b>	<b>Nº contratos</b>	1.012	984	1.214	1.003	1.099	1.012
	<b>% sobre o total</b>	0,75	0,67	0,88	0,68	0,79	0,64
	<b>Var. Intersemestral</b>	-	-2,77	23,37	-17,38	9,57	-7,92
<b>Demandas</b>	<b>Nº demandas</b>	316	347	302	408	411	458
	<b>% sobre o total</b>	0,39	0,41	0,37	0,49	0,52	0,56
	<b>Var. Intersemestral</b>	-	9,81	-12,97	35,10	0,74	11,44

Saldo neto	696	637	912	595	688	554
------------	-----	-----	-----	-----	-----	-----



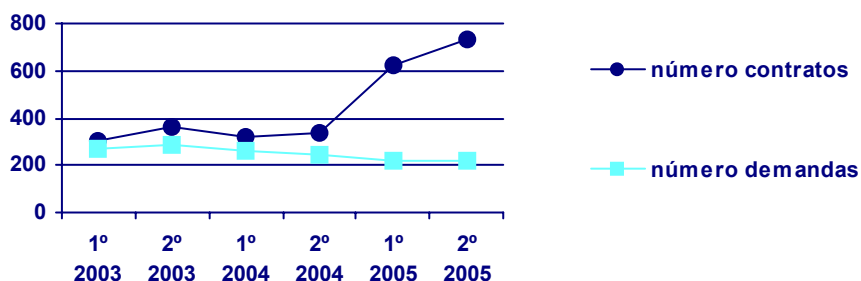
## Deportistas e profissionais similares

		1º semestre 2003	2º semestre 2003	1º semestre 2004	2º semestre 2004	1º semestre 2005	2º semestre 2005
<b>Contratos</b>	<b>Nº contratos</b>	184	456	231	487	297	716
	<b>% sobre o total</b>	0,14	0,31	0,17	0,33	0,21	0,45
	<b>Var. Intersemestral</b>	-	147,83	-49,34	110,82	-39,01	141,08
<b>Demandas</b>	<b>Nº demandas</b>	185	156	188	150	225	180
	<b>% sobre o total</b>	0,23	0,18	0,23	0,18	0,28	0,22
	<b>Var. Intersemestral</b>	-	-15,68	20,51	-20,21	50,00	-20,00
<b>Saldo neto</b>		-1	300	43	337	72	536



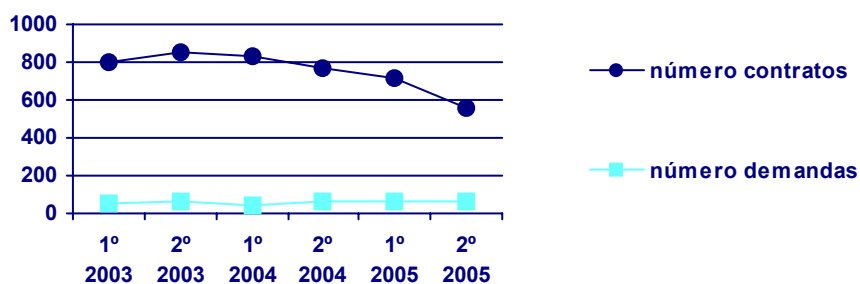
## Mecânicos e axustadores de maquinaria agrícola e industrial

		1º semestre 2003	2º semestre 2003	1º semestre 2004	2º semestre 2004	1º semestre 2005	2º semestre 2005
<b>Contratos</b>	<b>Nº contratos</b>	307	359	316	337	621	732
	<b>% sobre o total</b>	0,23	0,24	0,23	0,23	0,45	0,46
	<b>Var. Intersemestral</b>	-	16,94	-11,98	6,65	84,27	17,87
<b>Demandas</b>	<b>Nº demandas</b>	270	287	261	246	218	215
	<b>% sobre o total</b>	0,33	0,34	0,32	0,29	0,27	0,26
	<b>Var. Intersemestral</b>	-	6,30	-9,06	-5,75	-11,38	-1,38
<b>Saldo neto</b>		37	72	55	91	403	517



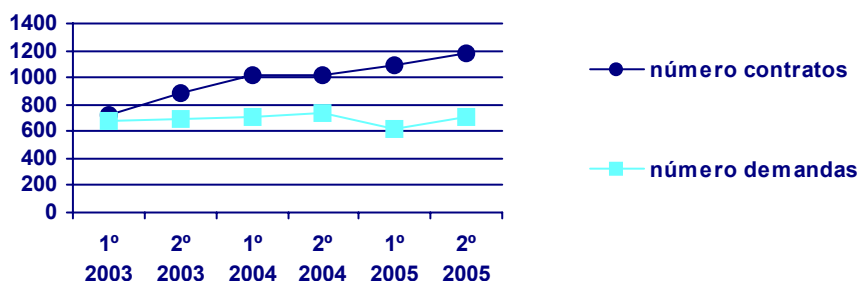
## Músicos, cantantes e bailaríns de espectáculos en cabarés e similares

		1º semestre 2003	2º semestre 2003	1º semestre 2004	2º semestre 2004	1º semestre 2005	2º semestre 2005
<b>Contratos</b>	<b>Nº contratos</b>	<b>795</b>	<b>851</b>	<b>832</b>	<b>766</b>	<b>711</b>	<b>558</b>
	<b>% sobre o total</b>	0,59	0,58	0,60	0,52	0,51	0,35
	<b>Var. Intersemestral</b>	-	7,04	-2,23	-7,93	-7,18	-21,52
<b>Demandas</b>	<b>Nº demandas</b>	<b>53</b>	<b>59</b>	<b>46</b>	<b>58</b>	<b>63</b>	<b>61</b>
	<b>% sobre o total</b>	0,06	0,07	0,06	0,07	0,08	0,08
	<b>Var. Intersemestral</b>	-	11,32	-22,03	26,09	8,62	-3,17
<b>Saldo neto</b>		<b>742</b>	<b>792</b>	<b>786</b>	<b>708</b>	<b>648</b>	<b>497</b>



## Taxistas e condutores de automóviles e furgonetas

		1º semestre 2003	2º semestre 2003	1º semestre 2004	2º semestre 2004	1º semestre 2005	2º semestre 2005
<b>Contratos</b>	<b>Nº contratos</b>	<b>723</b>	<b>890</b>	<b>1.013</b>	<b>1.016</b>	<b>1.085</b>	<b>1.176</b>
	<b>% sobre o total</b>	0,54	0,60	0,74	0,69	0,78	0,74
	<b>Var. Intersemestral</b>	-	23,10	13,82	0,30	6,79	8,39
<b>Demandas</b>	<b>Nº demandas</b>	<b>676</b>	<b>692</b>	<b>706</b>	<b>742</b>	<b>613</b>	<b>703</b>
	<b>% sobre o total</b>	0,83	0,81	0,87	0,89	0,77	0,86
	<b>Var. Intersemestral</b>	-	2,37	2,02	5,10	-17,39	14,68
<b>Saldo neto</b>		<b>47</b>	<b>198</b>	<b>307</b>	<b>274</b>	<b>472</b>	<b>473</b>

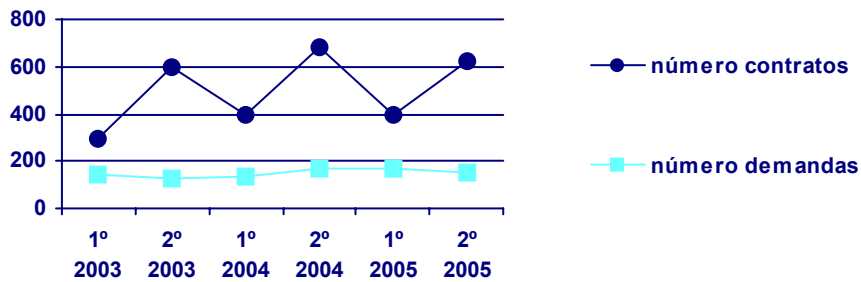




## Condutores de autobuses

		1º semestre 2003	2º semestre 2003	1º semestre 2004	2º semestre 2004	1º semestre 2005	2º semestre 2005
Contratos	Nº contratos	291	598	393	685	397	622
	% sobre o total	0,22	0,41	0,29	0,46	0,29	0,39
	Var. Intersemestral	-	105,50	-34,28	74,30	-42,04	56,68
Demandas	Nº demandas	141	125	132	167	167	155
	% sobre o total	0,17	0,15	0,16	0,20	0,21	0,19
	Var. Intersemestral	-	-11,35	5,60	26,52	0,00	-7,19

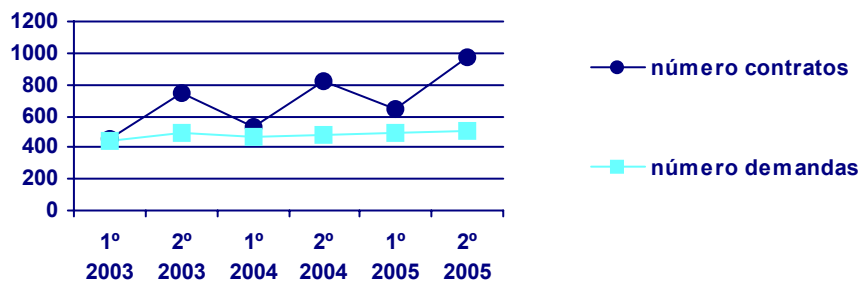
Saldo neto	150	473	261	518	230	467
------------	-----	-----	-----	-----	-----	-----



## Vixilantes, gardiáns e asimilados

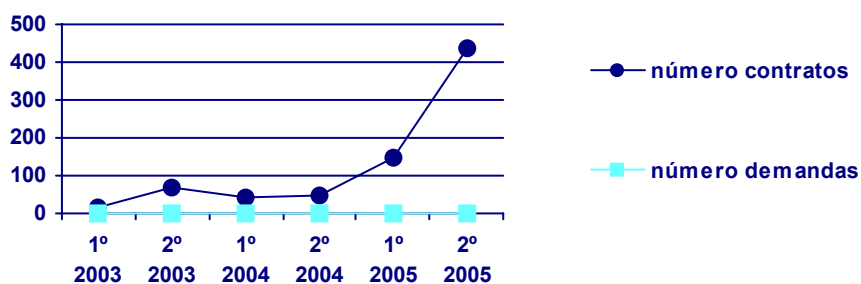
		1º semestre 2003	2º semestre 2003	1º semestre 2004	2º semestre 2004	1º semestre 2005	2º semestre 2005
Contratos	Nº contratos	457	740	526	819	639	967
	% sobre o total	0,34	0,50	0,38	0,56	0,46	0,61
	Var. Intersemestral	-	61,93	-28,92	55,70	-21,98	51,33
Demandas	Nº demandas	446	491	464	479	492	504
	% sobre o total	0,55	0,58	0,57	0,57	0,62	0,62
	Var. Intersemestral	-	10,09	-5,50	3,23	2,71	2,44

Saldo neto	11	249	62	340	147	463
------------	----	-----	----	-----	-----	-----



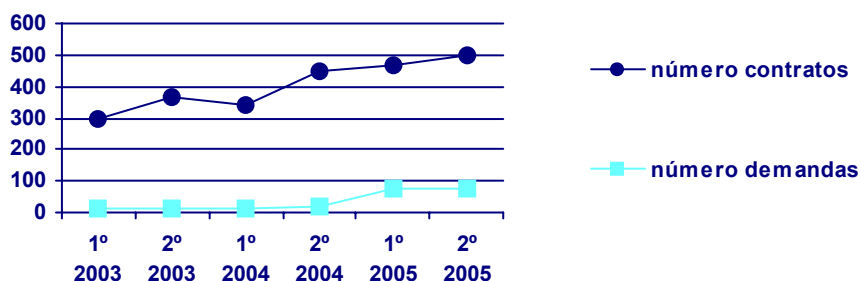
### Auxiliares administrativos sen tarefas de atención ao público non clasificados anteriormente

		1º semestre 2003	2º semestre 2003	1º semestre 2004	2º semestre 2004	1º semestre 2005	2º semestre 2005
<b>Contratos</b>	<b>Nº contratos</b>	14	68	41	49	150	439
	<b>% sobre o total</b>	0,01	0,05	0,03	0,03	0,11	0,28
	<b>Var. Intersemestral</b>	-	385,71	-39,71	19,51	206,12	192,67
<b>Demandas</b>	<b>Nº demandas</b>	1	1	1	0	1	0
	<b>% sobre o total</b>	0,00	0,00	0,00	0,00	0,00	0,00
	<b>Var. Intersemestral</b>	-	0,00	0,00	-100,00	-	-100,00
<b>Saldo neto</b>		13	67	40	49	149	439



### Outros diversos técnicos en sanidade, incluídos os de medicina tradicional

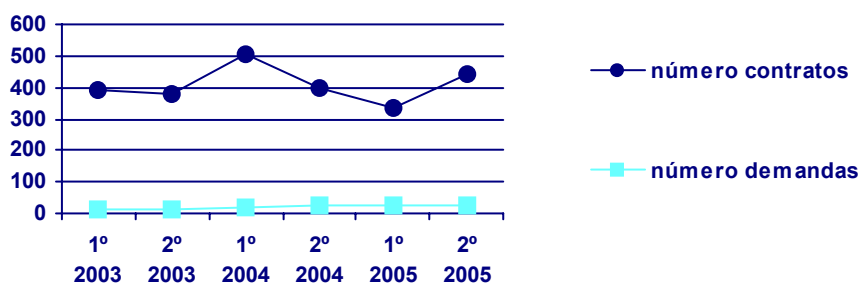
		1º semestre 2003	2º semestre 2003	1º semestre 2004	2º semestre 2004	1º semestre 2005	2º semestre 2005
<b>Contratos</b>	<b>Nº contratos</b>	300	368	342	447	469	497
	<b>% sobre o total</b>	0,22	0,25	0,25	0,30	0,34	0,31
	<b>Var. Intersemestral</b>	-	22,67	-7,07	30,70	4,92	5,97
<b>Demandas</b>	<b>Nº demandas</b>	11	13	15	16	75	78
	<b>% sobre o total</b>	0,01	0,02	0,02	0,02	0,09	0,10
	<b>Var. Intersemestral</b>	-	18,18	15,38	6,67	368,75	4,00
<b>Saldo neto</b>		289	355	327	431	394	419



## Vendedores a domicilio e por teléfono

		1º semestre 2003	2º semestre 2003	1º semestre 2004	2º semestre 2004	1º semestre 2005	2º semestre 2005
Contratos	Nº contratos	390	379	505	400	334	443
	% sobre o total	0,29	0,26	0,37	0,27	0,24	0,28
	Var. Intersemestral	-	-2,82	33,25	-20,79	-16,50	32,63
Demandas	Nº demandas	13	14	20	23	24	28
	% sobre o total	0,02	0,02	0,02	0,03	0,03	0,03
	Var. Intersemestral	-	7,69	42,86	15,00	4,35	16,67

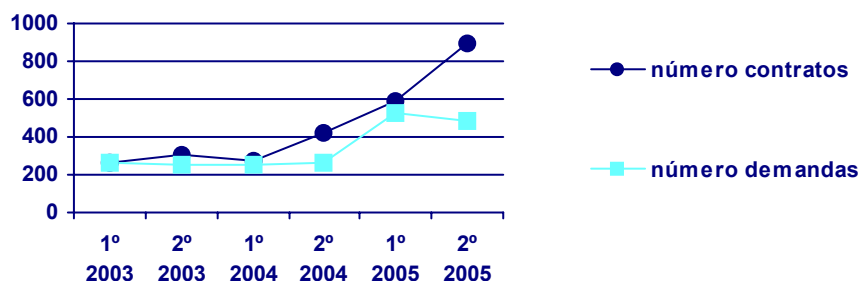
Saldo neto	377	365	485	377	310	415
------------	-----	-----	-----	-----	-----	-----



## Telefonistas

		1º semestre 2003	2º semestre 2003	1º semestre 2004	2º semestre 2004	1º semestre 2005	2º semestre 2005
Contratos	Nº contratos	260	303	274	417	587	892
	% sobre o total	0,19	0,21	0,20	0,28	0,42	0,56
	Var. Intersemestral	-	16,54	-9,57	52,19	40,77	51,96
Demandas	Nº demandas	259	254	255	260	523	480
	% sobre o total	0,32	0,30	0,31	0,31	0,66	0,59
	Var. Intersemestral	-	-1,93	0,39	1,96	101,15	-8,22

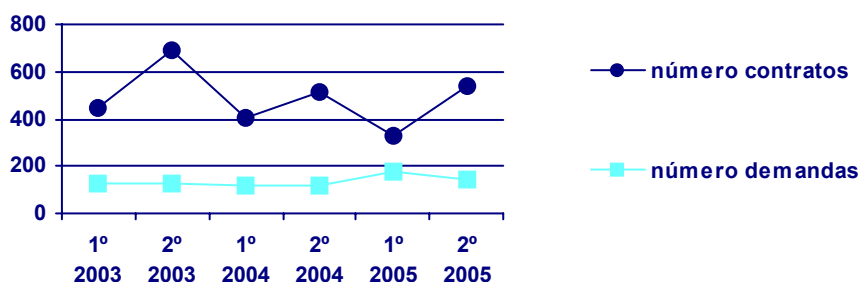
Saldo neto	1	49	19	157	64	412
------------	---	----	----	-----	----	-----



## Gardas xurados e persoal de seguridade privado

		1º semestre 2003	2º semestre 2003	1º semestre 2004	2º semestre 2004	1º semestre 2005	2º semestre 2005
Contratos	Nº contratos	445	693	407	511	327	539
	% sobre o total	0,33	0,47	0,30	0,35	0,24	0,34
	Var. Intersemestral	-	55,73	-41,27	25,55	-36,01	64,83
Demandas	Nº demandas	123	127	118	115	173	145
	% sobre o total	0,15	0,15	0,14	0,14	0,22	0,18
	Var. Intersemestral	-	3,25	-7,09	-2,54	50,43	-16,18

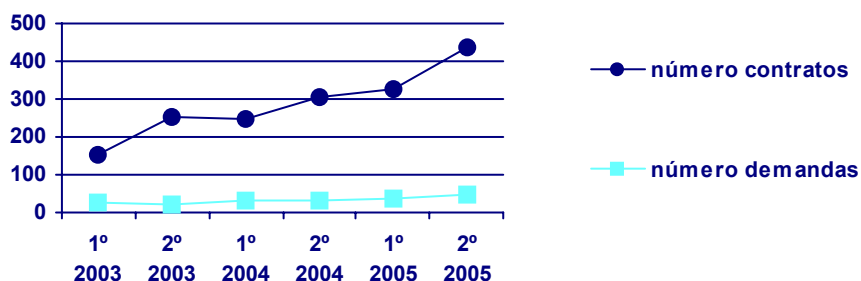
Saldo neto	322	566	289	396	154	394
------------	-----	-----	-----	-----	-----	-----



## Montadores de estruturas metálicas

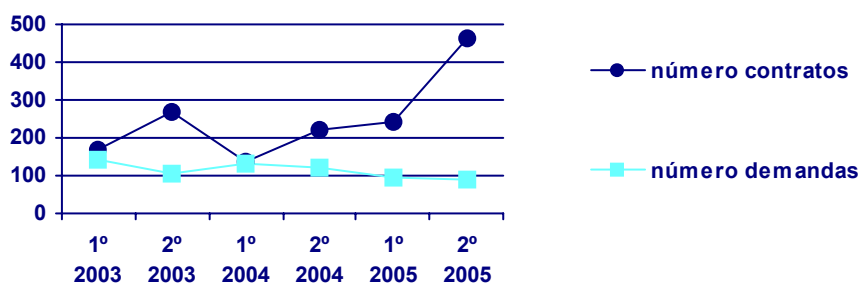
		1º semestre 2003	2º semestre 2003	1º semestre 2004	2º semestre 2004	1º semestre 2005	2º semestre 2005
Contratos	Nº contratos	153	253	248	305	325	438
	% sobre o total	0,11	0,17	0,18	0,21	0,23	0,28
	Var. Intersemestral	-	65,36	-1,98	22,98	6,56	34,77
Demandas	Nº demandas	26	19	33	32	37	50
	% sobre o total	0,03	0,02	0,04	0,04	0,05	0,06
	Var. Intersemestral	-	-26,92	73,68	-3,03	15,63	35,14

Saldo neto	127	234	215	273	288	388
------------	-----	-----	-----	-----	-----	-----



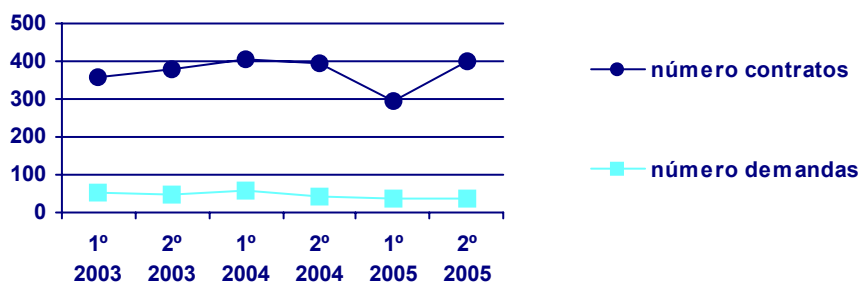
## Peóns forestais

		1º semestre 2003	2º semestre 2003	1º semestre 2004	2º semestre 2004	1º semestre 2005	2º semestre 2005
<b>Contratos</b>	<b>Nº contratos</b>	170	269	139	222	243	464
	<b>% sobre o total</b>	0,13	0,18	0,10	0,15	0,18	0,29
	<b>Var. Intersemestral</b>	-	58,24	-48,33	59,71	9,46	90,95
<b>Demandas</b>	<b>Nº demandas</b>	142	107	131	119	94	89
	<b>% sobre o total</b>	0,17	0,13	0,16	0,14	0,12	0,11
	<b>Var. Intersemestral</b>	-	-24,65	22,43	-9,16	-21,01	-5,32
<b>Saldo neto</b>		28	162	8	103	149	375



## Condutores de motocicletas e ciclomotores

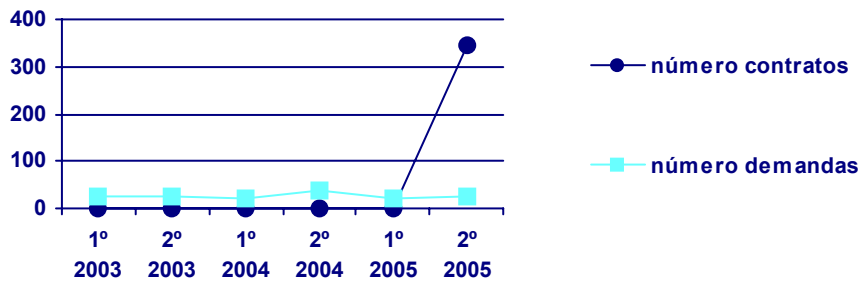
		1º semestre 2003	2º semestre 2003	1º semestre 2004	2º semestre 2004	1º semestre 2005	2º semestre 2005
<b>Contratos</b>	<b>Nº contratos</b>	357	377	406	393	294	398
	<b>% sobre o total</b>	0,27	0,26	0,29	0,27	0,21	0,25
	<b>Var. Intersemestral</b>	-	5,60	7,69	-3,20	-25,19	35,37
<b>Demandas</b>	<b>Nº demandas</b>	55	46	57	41	38	37
	<b>% sobre o total</b>	0,07	0,05	0,07	0,05	0,05	0,05
	<b>Var. Intersemestral</b>	-	-16,36	23,91	-28,07	-7,32	-2,63
<b>Saldo neto</b>		302	331	349	352	256	361



## Empleados de portelo de bancos e de correos

		1º semestre 2003	2º semestre 2003	1º semestre 2004	2º semestre 2004	1º semestre 2005	2º semestre 2005
Contratos	Nº contratos	0	0	1	0	2	347
	% sobre o total	0,00	0,00	0,00	0,00	0,00	0,22
	Var. Intersemestral	-	-	-	-100,00	-	17.250,00
Demandas	Nº demandas	24	24	23	39	23	26
	% sobre o total	0,03	0,03	0,03	0,05	0,03	0,03
	Var. Intersemestral	-	0,00	-4,17	69,57	-41,03	13,04

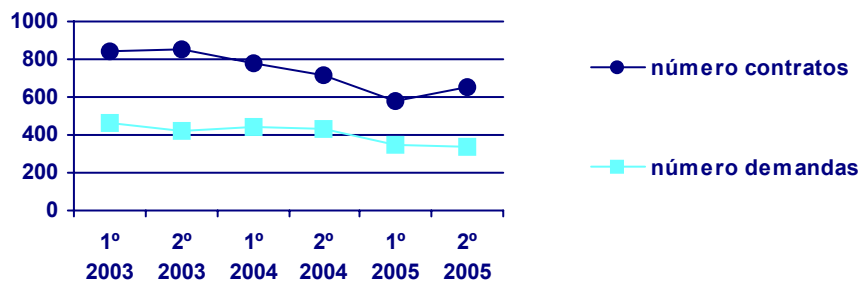
Saldo neto	-24	-24	-22	-39	-21	321
------------	-----	-----	-----	-----	-----	-----



## Mecánicos e reparadores de equipos eléctricos

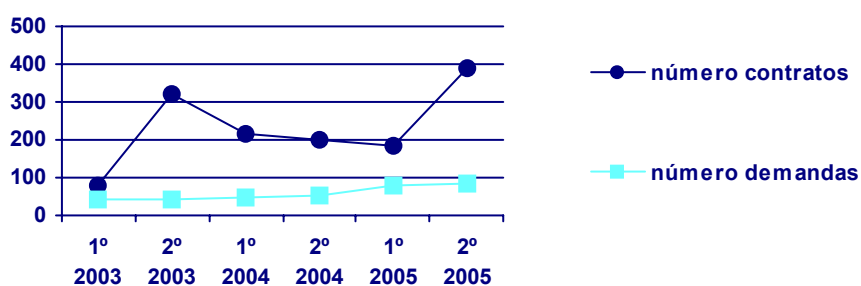
		1º semestre 2003	2º semestre 2003	1º semestre 2004	2º semestre 2004	1º semestre 2005	2º semestre 2005
Contratos	Nº contratos	841	857	777	713	582	650
	% sobre o total	0,62	0,58	0,56	0,48	0,42	0,41
	Var. Intersemestral	-	1,90	-9,33	-8,24	-18,37	11,68
Demandas	Nº demandas	465	424	441	430	351	333
	% sobre o total	0,57	0,50	0,54	0,51	0,44	0,41
	Var. Intersemestral	-	-8,82	4,01	-2,49	-18,37	-5,13

Saldo neto	376	433	336	283	231	317
------------	-----	-----	-----	-----	-----	-----



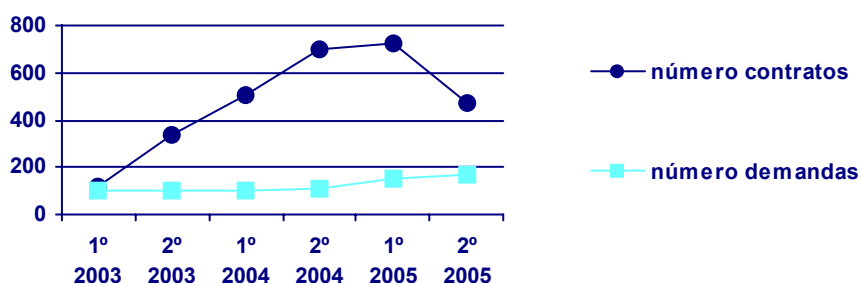
## Actores e directores de cine, radio, televisión e de teatro e asimilados

		1º semestre 2003	2º semestre 2003	1º semestre 2004	2º semestre 2004	1º semestre 2005	2º semestre 2005
Contratos	Nº contratos	78	319	215	200	184	392
	% sobre o total	0,06	0,22	0,16	0,14	0,13	0,25
	Var. Intersemestral	-	308,97	-32,60	-6,98	-8,00	113,04
Demandas	Nº demandas	42	42	49	52	79	82
	% sobre o total	0,05	0,05	0,06	0,06	0,10	0,10
	Var. Intersemestral	-	0,00	16,67	6,12	51,92	3,80
<b>Saldo neto</b>		36	277	166	148	105	310



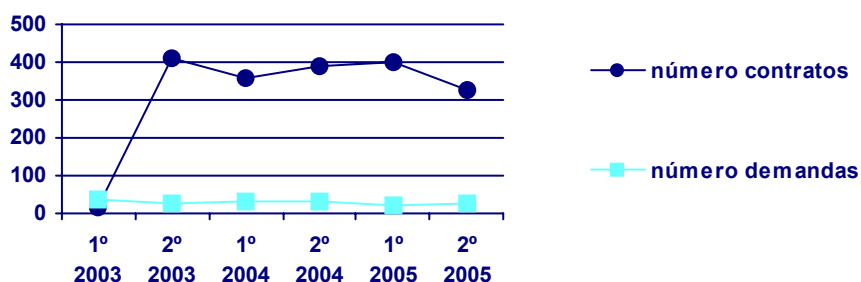
## Guías e azafatas de terra

		1º semestre 2003	2º semestre 2003	1º semestre 2004	2º semestre 2004	1º semestre 2005	2º semestre 2005
Contratos	Nº contratos	114	333	508	703	727	474
	% sobre o total	0,08	0,23	0,37	0,48	0,52	0,30
	Var. Intersemestral	-	192,11	52,55	38,39	3,41	-34,80
Demandas	Nº demandas	102	102	102	107	155	165
	% sobre o total	0,12	0,12	0,13	0,13	0,19	0,20
	Var. Intersemestral	-	0,00	0,00	4,90	44,86	6,45
<b>Saldo neto</b>		12	231	406	596	572	309



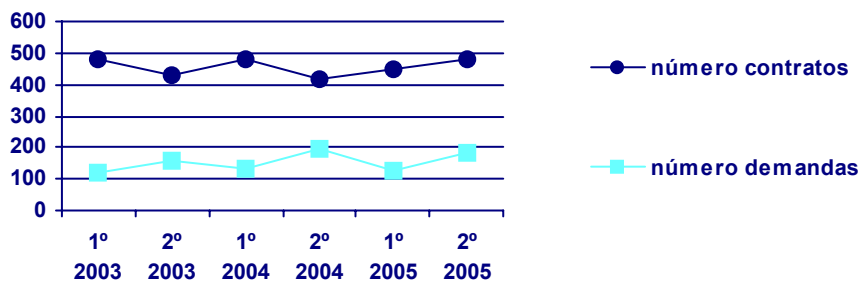
## Limpabotas e outros traballadores de oficios da rúa

		1º semestre 2003	2º semestre 2003	1º semestre 2004	2º semestre 2004	1º semestre 2005	2º semestre 2005
Contratos	Nº contratos	15	410	357	391	400	326
	% sobre o total	0,01	0,28	0,26	0,27	0,29	0,21
	Var. Intersemestral	-	2.633,33	-12,93	9,52	2,30	-18,50
Demandas	Nº demandas	35	25	32	31	21	24
	% sobre o total	0,04	0,03	0,04	0,04	0,03	0,03
	Var. Intersemestral	-	-28,57	28,00	-3,13	-32,26	14,29
<b>Saldo neto</b>		<b>-20</b>	<b>385</b>	<b>325</b>	<b>360</b>	<b>379</b>	<b>302</b>



## Capitáns e oficiais de ponte

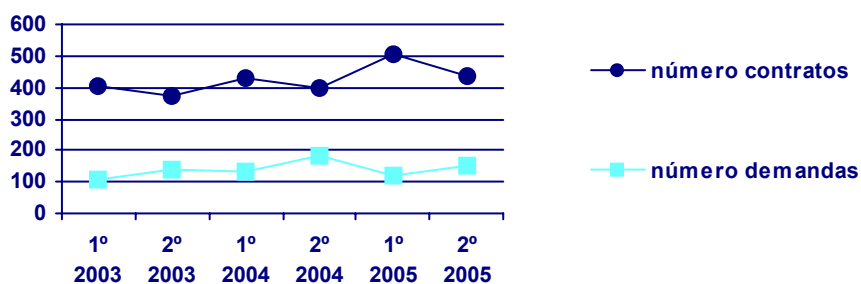
		1º semestre 2003	2º semestre 2003	1º semestre 2004	2º semestre 2004	1º semestre 2005	2º semestre 2005
Contratos	Nº contratos	479	427	479	414	449	479
	% sobre o total	0,36	0,29	0,35	0,28	0,32	0,30
	Var. Intersemestral	-	-10,86	12,18	-13,57	8,45	6,68
Demandas	Nº demandas	119	159	133	195	129	181
	% sobre o total	0,15	0,19	0,16	0,23	0,16	0,22
	Var. Intersemestral	-	33,61	-16,35	46,62	-33,85	40,31
<b>Saldo neto</b>		<b>360</b>	<b>268</b>	<b>346</b>	<b>219</b>	<b>320</b>	<b>298</b>





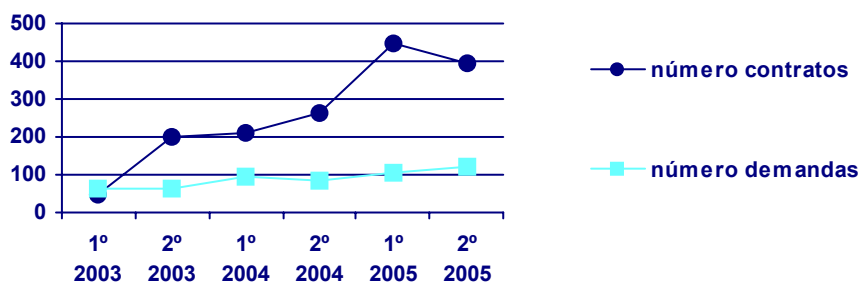
## Oficiais maquinistas

		1º semestre 2003	2º semestre 2003	1º semestre 2004	2º semestre 2004	1º semestre 2005	2º semestre 2005
<b>Contratos</b>	<b>Nº contratos</b>	407	374	428	401	503	434
	<b>% sobre o total</b>	0,30	0,25	0,31	0,27	0,36	0,27
	<b>Var. Intersemestral</b>	-	-8,11	14,44	-6,31	25,44	-13,72
<b>Demandas</b>	<b>Nº demandas</b>	109	142	133	182	123	152
	<b>% sobre o total</b>	0,13	0,17	0,16	0,22	0,15	0,19
	<b>Var. Intersemestral</b>	-	30,28	-6,34	36,84	-32,42	23,58
<b>Saldo neto</b>		298	232	295	219	380	282



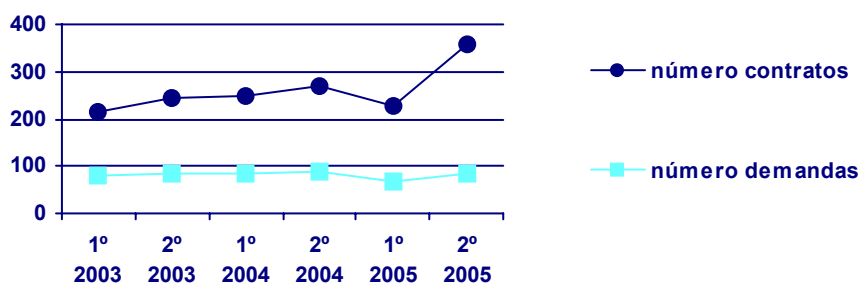
## Peóns de obras públicas e mantemento de estradas, presas e construcións similares

		1º semestre 2003	2º semestre 2003	1º semestre 2004	2º semestre 2004	1º semestre 2005	2º semestre 2005
<b>Contratos</b>	<b>Nº contratos</b>	46	200	212	263	445	396
	<b>% sobre o total</b>	0,03	0,14	0,15	0,18	0,32	0,25
	<b>Var. Intersemestral</b>	-	334,78	6,00	24,06	69,20	-11,01
<b>Demandas</b>	<b>Nº demandas</b>	61	63	94	82	104	119
	<b>% sobre o total</b>	0,07	0,07	0,12	0,10	0,13	0,15
	<b>Var. Intersemestral</b>	-	3,28	49,21	-12,77	26,83	14,42
<b>Saldo neto</b>		-15	137	118	181	341	277



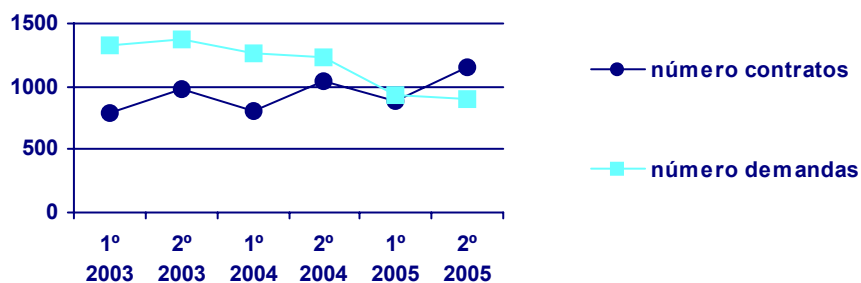
## Fisioterapeutas

		1º semestre 2003	2º semestre 2003	1º semestre 2004	2º semestre 2004	1º semestre 2005	2º semestre 2005
<b>Contratos</b>	<b>Nº contratos</b>	214	243	247	268	229	360
	<b>% sobre o total</b>	0,16	0,16	0,18	0,18	0,17	0,23
	<b>Var. Intersemestral</b>	-	13,55	1,65	8,50	-14,55	57,21
<b>Demandas</b>	<b>Nº demandas</b>	80	84	84	88	69	84
	<b>% sobre o total</b>	0,10	0,10	0,10	0,11	0,09	0,10
	<b>Var. Intersemestral</b>	-	5,00	0,00	4,76	-21,59	21,74
<b>Saldo neto</b>		134	159	163	180	160	276



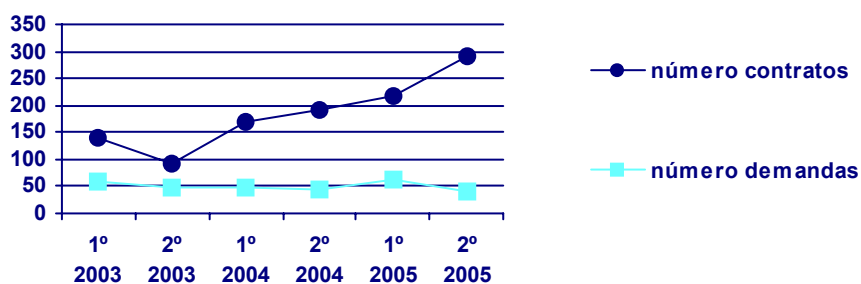
## Perruqueiros, especialistas en tratamento de beleza e traballadores asimilados

		1º semestre 2003	2º semestre 2003	1º semestre 2004	2º semestre 2004	1º semestre 2005	2º semestre 2005
<b>Contratos</b>	<b>Nº contratos</b>	790	981	808	1.045	882	1.153
	<b>% sobre o total</b>	0,59	0,67	0,59	0,71	0,64	0,73
	<b>Var. Intersemestral</b>	-	24,18	-17,64	29,33	-15,60	30,73
<b>Demandas</b>	<b>Nº demandas</b>	1.332	1.376	1.258	1.232	938	896
	<b>% sobre o total</b>	1,63	1,62	1,54	1,47	1,18	1,10
	<b>Var. Intersemestral</b>	-	3,30	-8,58	-2,07	-23,86	-4,48
<b>Saldo neto</b>		-542	-395	-450	-187	-56	257



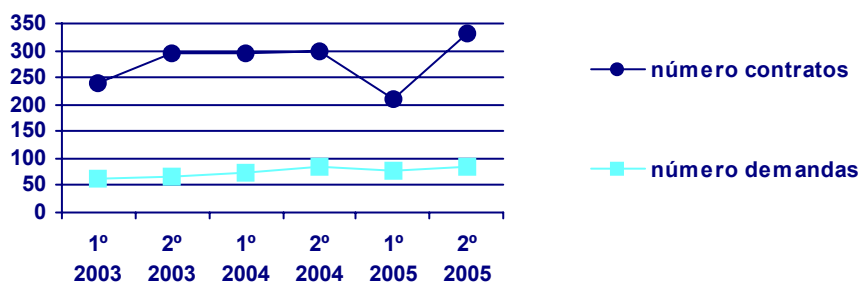
## Axentes de enquisas

		1º semestre 2003	2º semestre 2003	1º semestre 2004	2º semestre 2004	1º semestre 2005	2º semestre 2005
<b>Contratos</b>	<b>Nº contratos</b>	140	92	169	193	217	291
	<b>% sobre o total</b>	0,10	0,06	0,12	0,13	0,16	0,18
	<b>Var. Intersemestral</b>	-	-34,29	83,70	14,20	12,44	34,10
<b>Demandas</b>	<b>Nº demandas</b>	58	47	47	46	62	40
	<b>% sobre o total</b>	0,07	0,06	0,06	0,05	0,08	0,05
	<b>Var. Intersemestral</b>	-	-18,97	0,00	-2,13	34,78	-35,48
<b>Saldo neto</b>		82	45	122	147	155	251



## Crupiers e outros empregados de salas de xogo e apostas

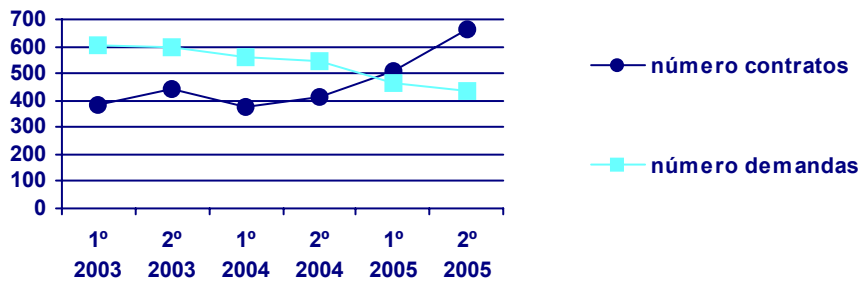
		1º semestre 2003	2º semestre 2003	1º semestre 2004	2º semestre 2004	1º semestre 2005	2º semestre 2005
<b>Contratos</b>	<b>Nº contratos</b>	238	293	295	300	211	330
	<b>% sobre o total</b>	0,18	0,20	0,21	0,20	0,15	0,21
	<b>Var. Intersemestral</b>	-	23,11	0,68	1,69	-29,67	56,40
<b>Demandas</b>	<b>Nº demandas</b>	61	65	72	83	77	86
	<b>% sobre o total</b>	0,07	0,08	0,09	0,10	0,10	0,11
	<b>Var. Intersemestral</b>	-	6,56	10,77	15,28	-7,23	11,69
<b>Saldo neto</b>		177	228	223	217	134	244



## Electricista de construcción e asimilados

		1º semestre 2003	2º semestre 2003	1º semestre 2004	2º semestre 2004	1º semestre 2005	2º semestre 2005
Contratos	Nº contratos	385	442	375	410	506	660
	% sobre o total	0,29	0,30	0,27	0,28	0,37	0,42
	Var. Intersemestral	-	14,81	-15,16	9,33	23,41	30,43
Demandas	Nº demandas	602	597	561	543	466	438
	% sobre o total	0,74	0,70	0,69	0,65	0,59	0,54
	Var. Intersemestral	-	-0,83	-6,03	-3,21	-14,18	-6,01

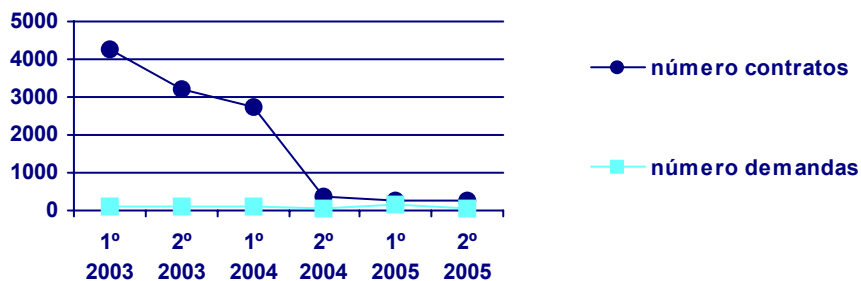
Saldo neto	2003	2004	2005
	-217	-155	222



## Médicos

		1º semestre 2003	2º semestre 2003	1º semestre 2004	2º semestre 2004	1º semestre 2005	2º semestre 2005
Contratos	Nº contratos	4.285	3.232	2.718	347	276	289
	% sobre o total	3,18	2,19	1,97	0,24	0,20	0,18
	Var. Intersemestral	-	-24,57	-15,90	-87,23	-20,46	4,71
Demandas	Nº demandas	121	103	84	65	137	72
	% sobre o total	0,15	0,12	0,10	0,08	0,17	0,09
	Var. Intersemestral	-	-14,88	-18,45	-22,62	110,77	-47,45

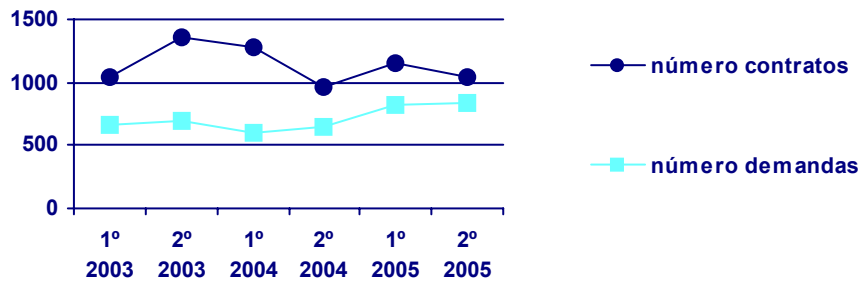
Saldo neto	2003	2004	2005
	4.164	3.129	217



## Recepcionistas en establecimientos distintos de oficinas

		1º semestre 2003	2º semestre 2003	1º semestre 2004	2º semestre 2004	1º semestre 2005	2º semestre 2005
<b>Contratos</b>	<b>Nº contratos</b>	<b>1.045</b>	<b>1.356</b>	<b>1.275</b>	<b>957</b>	<b>1.146</b>	<b>1.047</b>
	<b>% sobre o total</b>	0,78	0,92	0,93	0,65	0,83	0,66
	<b>Var. Intersemestral</b>	-	29,76	-5,97	-24,94	19,75	-8,64
<b>Demandas</b>	<b>Nº demandas</b>	<b>671</b>	<b>693</b>	<b>602</b>	<b>653</b>	<b>828</b>	<b>832</b>
	<b>% sobre o total</b>	0,82	0,81	0,74	0,78	1,04	1,02
	<b>Var. Intersemestral</b>	-	3,28	-13,13	8,47	26,80	0,48

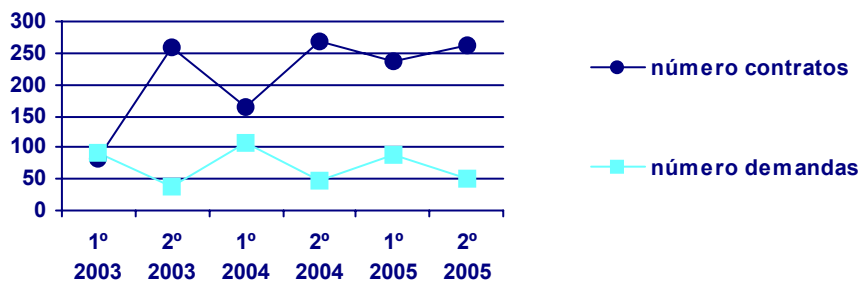
<b>Saldo neto</b>	374	663	673	304	318	215
-------------------	-----	-----	-----	-----	-----	-----



## Bañista-socorrista

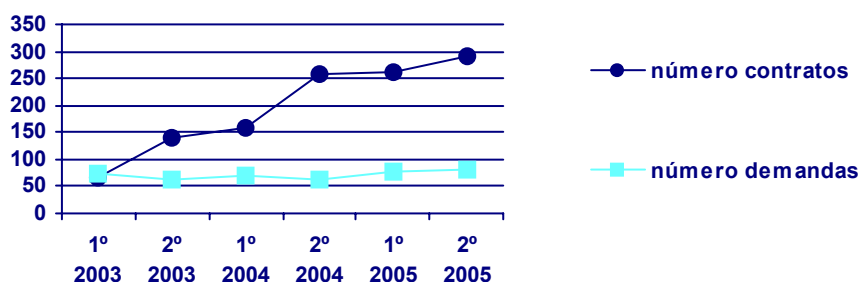
		1º semestre 2003	2º semestre 2003	1º semestre 2004	2º semestre 2004	1º semestre 2005	2º semestre 2005
<b>Contratos</b>	<b>Nº contratos</b>	<b>81</b>	<b>260</b>	<b>165</b>	<b>270</b>	<b>238</b>	<b>262</b>
	<b>% sobre o total</b>	0,06	0,18	0,12	0,18	0,17	0,17
	<b>Var. Intersemestral</b>	-	220,99	-36,54	63,64	-11,85	10,08
<b>Demandas</b>	<b>Nº demandas</b>	<b>93</b>	<b>38</b>	<b>108</b>	<b>48</b>	<b>87</b>	<b>52</b>
	<b>% sobre o total</b>	0,11	0,04	0,13	0,06	0,11	0,06
	<b>Var. Intersemestral</b>	-	-59,14	184,21	-55,56	81,25	-40,23

<b>Saldo neto</b>	-12	222	57	222	151	210
-------------------	-----	-----	----	-----	-----	-----



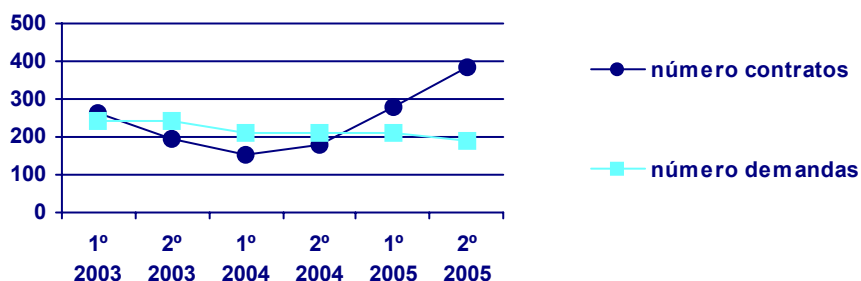
## Operadores de equipo de diagnóstico e tratamento médico

		1º semestre 2003	2º semestre 2003	1º semestre 2004	2º semestre 2004	1º semestre 2005	2º semestre 2005
<b>Contratos</b>	<b>Nº contratos</b>	67	140	157	259	263	292
	<b>% sobre o total</b>	0,05	0,10	0,11	0,18	0,19	0,18
	<b>Var. Intersemestral</b>	-	108,96	12,14	64,97	1,54	11,03
<b>Demandas</b>	<b>Nº demandas</b>	74	64	70	64	76	82
	<b>% sobre o total</b>	0,09	0,08	0,09	0,08	0,10	0,10
	<b>Var. Intersemestral</b>	-	-13,51	9,38	-8,57	18,75	7,89
<b>Saldo neto</b>		-7	76	87	195	187	210



## Empregados de controle de abastecimentos e inventário

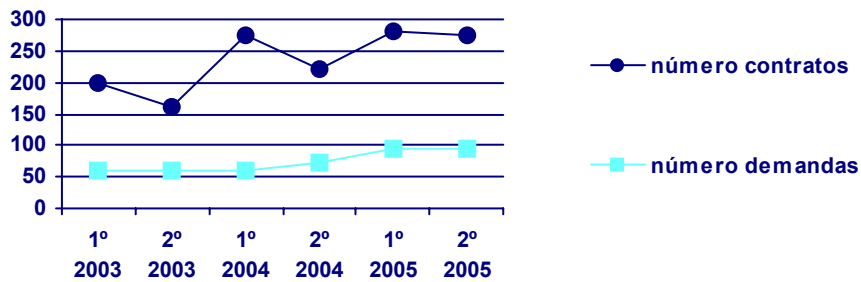
		1º semestre 2003	2º semestre 2003	1º semestre 2004	2º semestre 2004	1º semestre 2005	2º semestre 2005
<b>Contratos</b>	<b>Nº contratos</b>	264	197	151	178	278	384
	<b>% sobre o total</b>	0,20	0,13	0,11	0,12	0,20	0,24
	<b>Var. Intersemestral</b>	-	-25,38	-23,35	17,88	56,18	38,13
<b>Demandas</b>	<b>Nº demandas</b>	241	242	211	213	208	189
	<b>% sobre o total</b>	0,29	0,28	0,26	0,25	0,26	0,23
	<b>Var. Intersemestral</b>	-	0,41	-12,81	0,95	-2,35	-9,13
<b>Saldo neto</b>		23	-45	-60	-35	70	195



## Revocadores, escaiolistas e estuquistas

		1º semestre 2003	2º semestre 2003	1º semestre 2004	2º semestre 2004	1º semestre 2005	2º semestre 2005
Contratos	Nº contratos	199	160	276	221	282	274
	% sobre o total	0,15	0,11	0,20	0,15	0,20	0,17
	Var. Intersemestral	-	-19,60	72,50	-19,93	27,60	-2,84
Demandas	Nº demandas	61	60	61	73	95	96
	% sobre o total	0,07	0,07	0,07	0,09	0,12	0,12
	Var. Intersemestral	-	-1,64	1,67	19,67	30,14	1,05

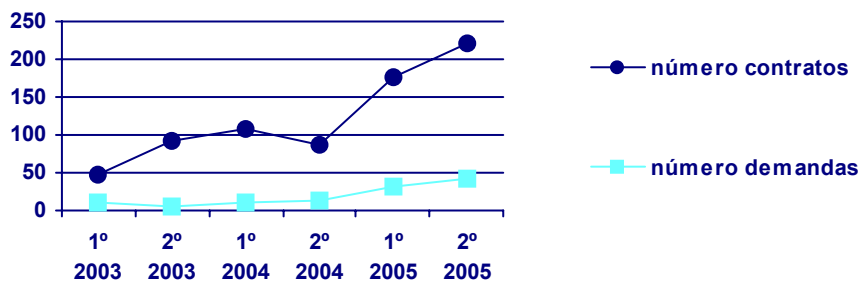
Saldo neto	138	100	215	148	187	178
------------	-----	-----	-----	-----	-----	-----



## Outros trabalhadores das obras estruturais de construção

		1º semestre 2003	2º semestre 2003	1º semestre 2004	2º semestre 2004	1º semestre 2005	2º semestre 2005
Contratos	Nº contratos	48	92	109	86	177	220
	% sobre o total	0,04	0,06	0,08	0,06	0,13	0,14
	Var. Intersemestral	-	91,67	18,48	-21,10	105,81	24,29
Demandas	Nº demandas	10	4	11	14	31	42
	% sobre o total	0,01	0,00	0,01	0,02	0,04	0,05
	Var. Intersemestral	-	-60,00	175,00	27,27	121,43	35,48

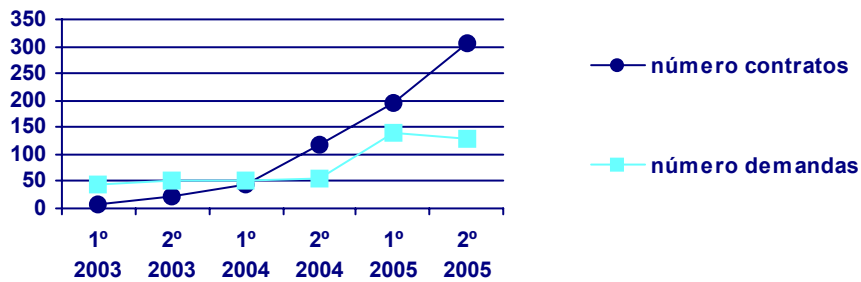
Saldo neto	38	88	98	72	146	178
------------	----	----	----	----	-----	-----



### Empleados de oficina de servicios estadísticos, financieros e bancarios

		1º semestre 2003	2º semestre 2003	1º semestre 2004	2º semestre 2004	1º semestre 2005	2º semestre 2005
Contratos	Nº contratos	7	22	45	117	197	304
	% sobre o total	0,01	0,01	0,03	0,08	0,14	0,19
	Var. Intersemestral	-	214,29	104,55	160,00	68,38	54,31
Demandas	Nº demandas	45	50	53	57	141	130
	% sobre o total	0,05	0,06	0,07	0,07	0,18	0,16
	Var. Intersemestral	-	11,11	6,00	7,55	147,37	-7,80

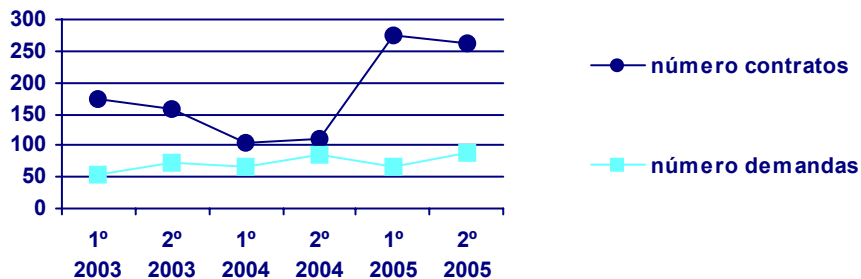
Saldo neto	1º semestre 2003	2º semestre 2003	1º semestre 2004	2º semestre 2004	1º semestre 2005	2º semestre 2005
	-38	-28	-8	60	56	174



### Operadores de carretillas elevadoras

		1º semestre 2003	2º semestre 2003	1º semestre 2004	2º semestre 2004	1º semestre 2005	2º semestre 2005
Contratos	Nº contratos	174	158	105	111	275	262
	% sobre o total	0,13	0,11	0,08	0,08	0,20	0,17
	Var. Intersemestral	-	-9,20	-33,54	5,71	147,75	-4,73
Demandas	Nº demandas	53	74	67	86	67	89
	% sobre o total	0,06	0,09	0,08	0,10	0,08	0,11
	Var. Intersemestral	-	39,62	-9,46	28,36	-22,09	32,84

Saldo neto	1º semestre 2003	2º semestre 2003	1º semestre 2004	2º semestre 2004	1º semestre 2005	2º semestre 2005
	121	84	38	25	208	173

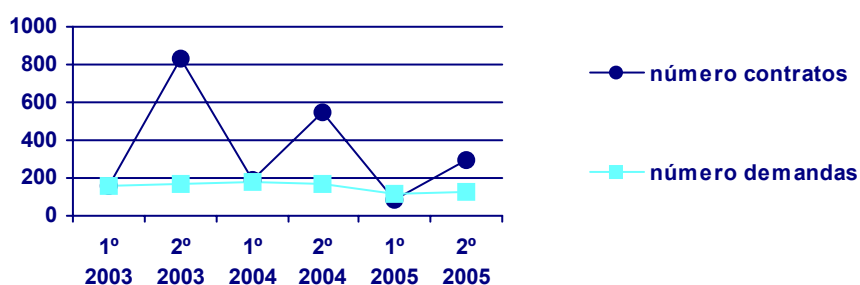




## Traballadores cualificados por conta allea en actividades agrícolas, excepto en hortas, viveiros e xardíns

		1º semestre 2003	2º semestre 2003	1º semestre 2004	2º semestre 2004	1º semestre 2005	2º semestre 2005
<b>Contratos</b>	<b>Nº contratos</b>	<b>154</b>	<b>828</b>	<b>192</b>	<b>545</b>	<b>89</b>	<b>295</b>
	<b>% sobre o total</b>	0,11	0,56	0,14	0,37	0,06	0,19
	<b>Var. Intersemestral</b>	-	437,66	-76,81	183,85	-83,67	231,46
<b>Demandas</b>	<b>Nº demandas</b>	<b>153</b>	<b>164</b>	<b>181</b>	<b>169</b>	<b>113</b>	<b>129</b>
	<b>% sobre o total</b>	0,19	0,19	0,22	0,20	0,14	0,16
	<b>Var. Intersemestral</b>	-	7,19	10,37	-6,63	-33,14	14,16

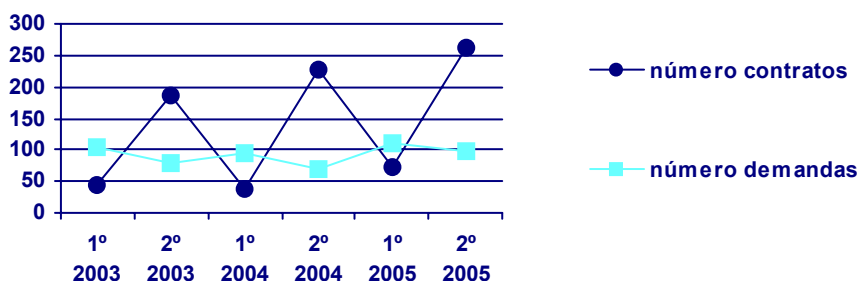
<b>Saldo neto</b>		1	664	11	376	-24	166
-------------------	--	---	-----	----	-----	-----	-----



## Bombeiros

		1º semestre 2003	2º semestre 2003	1º semestre 2004	2º semestre 2004	1º semestre 2005	2º semestre 2005
<b>Contratos</b>	<b>Nº contratos</b>	<b>43</b>	<b>187</b>	<b>37</b>	<b>227</b>	<b>72</b>	<b>263</b>
	<b>% sobre o total</b>	0,03	0,13	0,03	0,15	0,05	0,17
	<b>Var. Intersemestral</b>	-	334,88	-80,21	513,51	-68,28	265,28
<b>Demandas</b>	<b>Nº demandas</b>	<b>104</b>	<b>79</b>	<b>94</b>	<b>69</b>	<b>109</b>	<b>98</b>
	<b>% sobre o total</b>	0,13	0,09	0,12	0,08	0,14	0,12
	<b>Var. Intersemestral</b>	-	-24,04	18,99	-26,60	57,97	-10,09

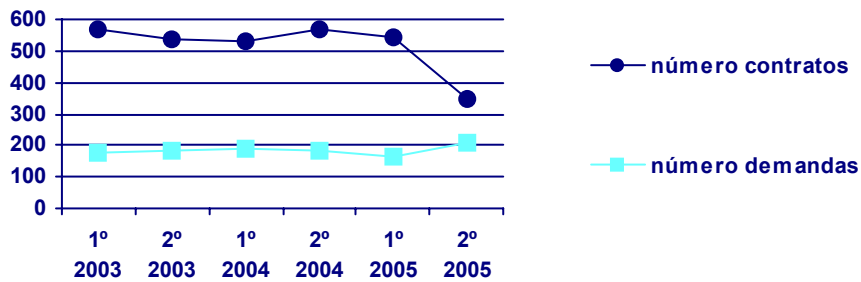
<b>Saldo neto</b>		-61	108	-57	158	-37	165
-------------------	--	-----	-----	-----	-----	-----	-----



## Tronzadores, labrantes e gravadores de pedras

		1º semestre 2003	2º semestre 2003	1º semestre 2004	2º semestre 2004	1º semestre 2005	2º semestre 2005
Contratos	Nº contratos	571	540	529	566	545	347
	% sobre o total	0,42	0,37	0,38	0,38	0,39	0,22
	Var. Intersemestral	-	-5,43	-2,04	6,99	-3,71	-36,33
Demandas	Nº demandas	176	183	189	181	165	207
	% sobre o total	0,22	0,22	0,23	0,22	0,21	0,25
	Var. Intersemestral	-	3,98	3,28	-4,23	-8,84	25,45

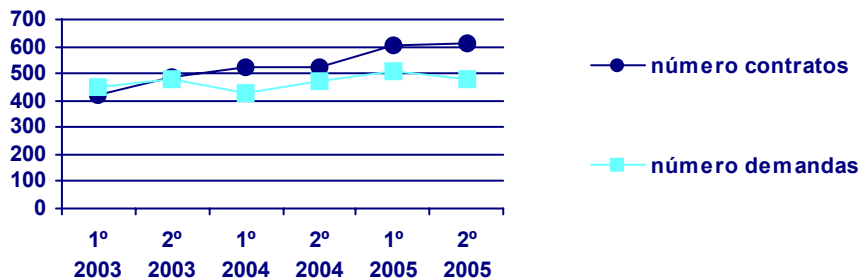
Saldo neto	395	357	340	385	380	140
------------	-----	-----	-----	-----	-----	-----



## Fontaneiros e instaladores de tubos

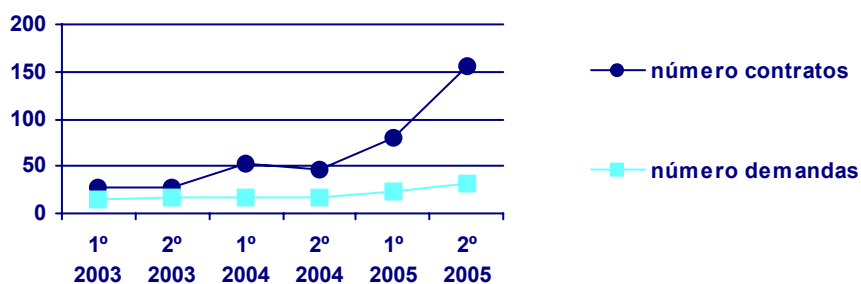
		1º semestre 2003	2º semestre 2003	1º semestre 2004	2º semestre 2004	1º semestre 2005	2º semestre 2005
Contratos	Nº contratos	421	490	522	526	605	615
	% sobre o total	0,31	0,33	0,38	0,36	0,44	0,39
	Var. Intersemestral	-	16,39	6,53	0,77	15,02	1,65
Demandas	Nº demandas	448	476	431	468	512	478
	% sobre o total	0,55	0,56	0,53	0,56	0,64	0,59
	Var. Intersemestral	-	6,25	-9,45	8,58	9,40	-6,64

Saldo neto	-27	14	91	58	93	137
------------	-----	----	----	----	----	-----



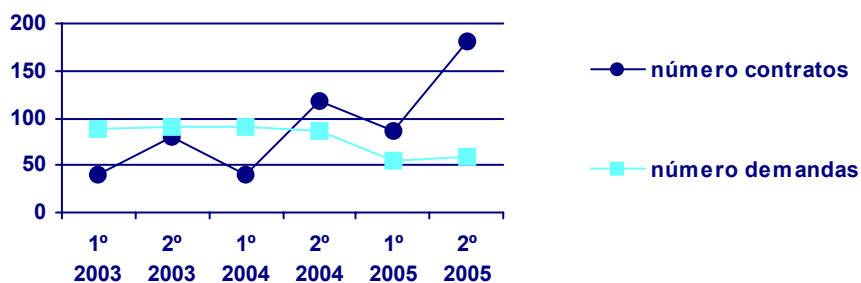
## Operadores de maquinaria agrícola móvil

		1º semestre 2003	2º semestre 2003	1º semestre 2004	2º semestre 2004	1º semestre 2005	2º semestre 2005
<b>Contratos</b>	<b>Nº contratos</b>	<b>28</b>	<b>27</b>	<b>53</b>	<b>47</b>	<b>80</b>	<b>155</b>
	<b>% sobre o total</b>	0,02	0,02	0,04	0,03	0,06	0,10
	<b>Var. Intersemestral</b>	-	-3,57	96,30	-11,32	70,21	93,75
<b>Demandas</b>	<b>Nº demandas</b>	<b>14</b>	<b>16</b>	<b>17</b>	<b>16</b>	<b>23</b>	<b>31</b>
	<b>% sobre o total</b>	0,02	0,02	0,02	0,02	0,03	0,04
	<b>Var. Intersemestral</b>	-	14,29	6,25	-5,88	43,75	34,78
<b>Saldo neto</b>		<b>14</b>	<b>11</b>	<b>36</b>	<b>31</b>	<b>57</b>	<b>124</b>



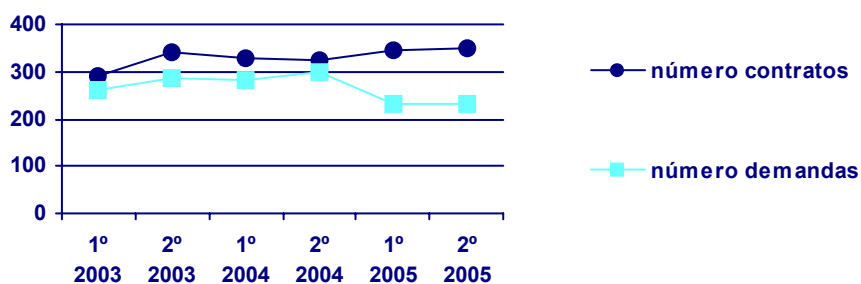
## Técnicos en educación infantil

		1º semestre 2003	2º semestre 2003	1º semestre 2004	2º semestre 2004	1º semestre 2005	2º semestre 2005
<b>Contratos</b>	<b>Nº contratos</b>	<b>40</b>	<b>80</b>	<b>41</b>	<b>118</b>	<b>86</b>	<b>182</b>
	<b>% sobre o total</b>	0,03	0,05	0,03	0,08	0,06	0,12
	<b>Var. Intersemestral</b>	-	100,00	-48,75	187,80	-27,12	111,63
<b>Demandas</b>	<b>Nº demandas</b>	<b>89</b>	<b>90</b>	<b>91</b>	<b>86</b>	<b>55</b>	<b>60</b>
	<b>% sobre o total</b>	0,11	0,11	0,11	0,10	0,07	0,07
	<b>Var. Intersemestral</b>	-	1,12	1,11	-5,49	-36,05	9,09
<b>Saldo neto</b>		<b>-49</b>	<b>-10</b>	<b>-50</b>	<b>32</b>	<b>31</b>	<b>122</b>



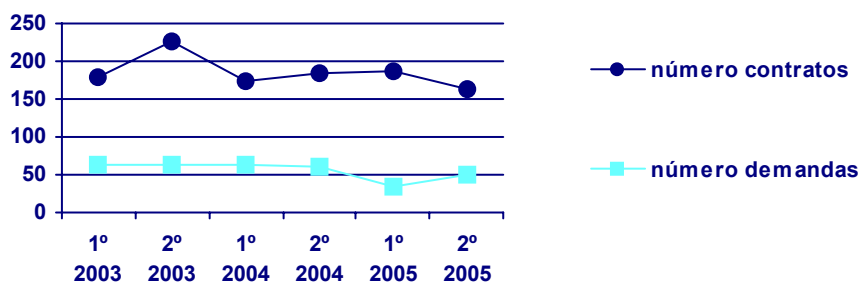
## Panadeiros, pasteleiros e confeiteiros

		1º semestre 2003	2º semestre 2003	1º semestre 2004	2º semestre 2004	1º semestre 2005	2º semestre 2005
<b>Contratos</b>	<b>Nº contratos</b>	<b>291</b>	<b>339</b>	<b>328</b>	<b>326</b>	<b>345</b>	<b>350</b>
	<b>% sobre o total</b>	0,22	0,23	0,24	0,22	0,25	0,22
	<b>Var. Intersemestral</b>	-	16,49	-3,24	-0,61	5,83	1,45
<b>Demandas</b>	<b>Nº demandas</b>	<b>261</b>	<b>286</b>	<b>284</b>	<b>300</b>	<b>232</b>	<b>231</b>
	<b>% sobre o total</b>	0,32	0,34	0,35	0,36	0,29	0,28
	<b>Var. Intersemestral</b>	-	9,58	-0,70	5,63	-22,67	-0,43
<b>Saldo neto</b>		<b>30</b>	<b>53</b>	<b>44</b>	<b>26</b>	<b>113</b>	<b>119</b>



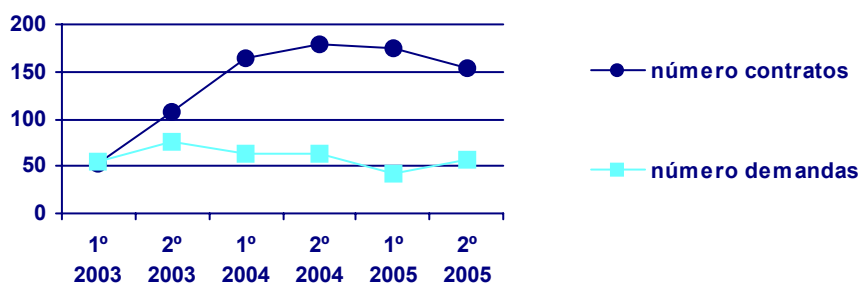
## Farmacéuticos

		1º semestre 2003	2º semestre 2003	1º semestre 2004	2º semestre 2004	1º semestre 2005	2º semestre 2005
<b>Contratos</b>	<b>Nº contratos</b>	<b>180</b>	<b>227</b>	<b>175</b>	<b>183</b>	<b>186</b>	<b>164</b>
	<b>% sobre o total</b>	0,13	0,15	0,13	0,12	0,13	0,10
	<b>Var. Intersemestral</b>	-	26,11	-22,91	4,57	1,64	-11,83
<b>Demandas</b>	<b>Nº demandas</b>	<b>62</b>	<b>63</b>	<b>63</b>	<b>60</b>	<b>35</b>	<b>49</b>
	<b>% sobre o total</b>	0,08	0,07	0,08	0,07	0,04	0,06
	<b>Var. Intersemestral</b>	-	1,61	0,00	-4,76	-41,67	40,00
<b>Saldo neto</b>		<b>118</b>	<b>164</b>	<b>112</b>	<b>123</b>	<b>151</b>	<b>115</b>



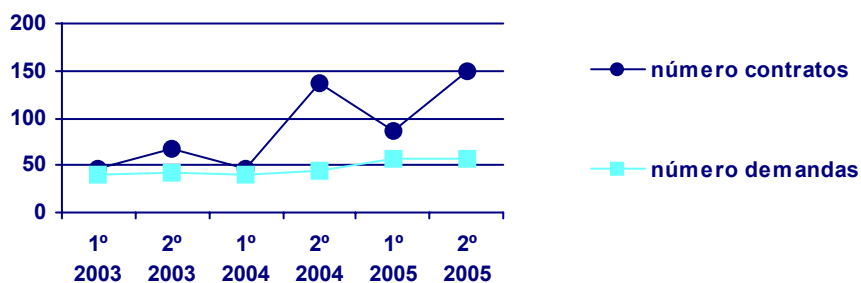
## Operadores de máquinas para fabricar produtos de materias plásticas

		1º semestre 2003	2º semestre 2003	1º semestre 2004	2º semestre 2004	1º semestre 2005	2º semestre 2005
<b>Contratos</b>	<b>Nº contratos</b>	52	107	165	178	175	153
	<b>% sobre o total</b>	0,04	0,07	0,12	0,12	0,13	0,10
	<b>Var. Intersemestral</b>	-	105,77	54,21	7,88	-1,69	-12,57
<b>Demandas</b>	<b>Nº demandas</b>	55	75	64	63	42	56
	<b>% sobre o total</b>	0,07	0,09	0,08	0,08	0,05	0,07
	<b>Var. Intersemestral</b>	-	36,36	-14,67	-1,56	-33,33	33,33
<b>Saldo neto</b>		-3	32	101	115	133	97



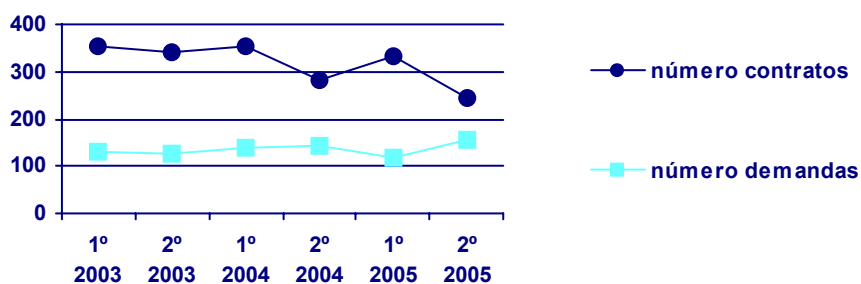
## Outros diversos trabalhadores de servizos pessoais

		1º semestre 2003	2º semestre 2003	1º semestre 2004	2º semestre 2004	1º semestre 2005	2º semestre 2005
<b>Contratos</b>	<b>Nº contratos</b>	47	67	47	137	87	149
	<b>% sobre o total</b>	0,03	0,05	0,03	0,09	0,06	0,09
	<b>Var. Intersemestral</b>	-	42,55	-29,85	191,49	-36,50	71,26
<b>Demandas</b>	<b>Nº demandas</b>	39	43	40	45	57	56
	<b>% sobre o total</b>	0,05	0,05	0,05	0,05	0,07	0,07
	<b>Var. Intersemestral</b>	-	10,26	-6,98	12,50	26,67	-1,75
<b>Saldo neto</b>		8	24	7	92	30	93



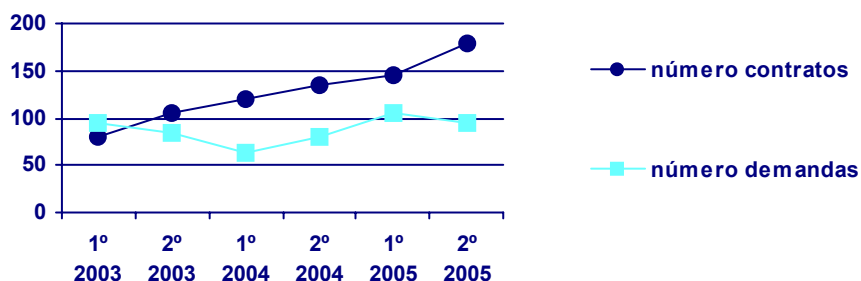
## Encargados e xefes de equipo en obras estruturais da construción

		1º semestre 2003	2º semestre 2003	1º semestre 2004	2º semestre 2004	1º semestre 2005	2º semestre 2005
<b>Contratos</b>	<b>Nº contratos</b>	<b>352</b>	<b>340</b>	<b>353</b>	<b>282</b>	<b>331</b>	<b>243</b>
	<b>% sobre o total</b>	0,26	0,23	0,26	0,19	0,24	0,15
	<b>Var. Intersemestral</b>	-	-3,41	3,82	-20,11	17,38	-26,59
<b>Demandas</b>	<b>Nº demandas</b>	<b>129</b>	<b>127</b>	<b>138</b>	<b>142</b>	<b>118</b>	<b>156</b>
	<b>% sobre o total</b>	0,16	0,15	0,17	0,17	0,15	0,19
	<b>Var. Intersemestral</b>	-	-1,55	8,66	2,90	-16,90	32,20
<b>Saldo neto</b>		<b>223</b>	<b>213</b>	<b>215</b>	<b>140</b>	<b>213</b>	<b>87</b>



## Técnicos en mecánica

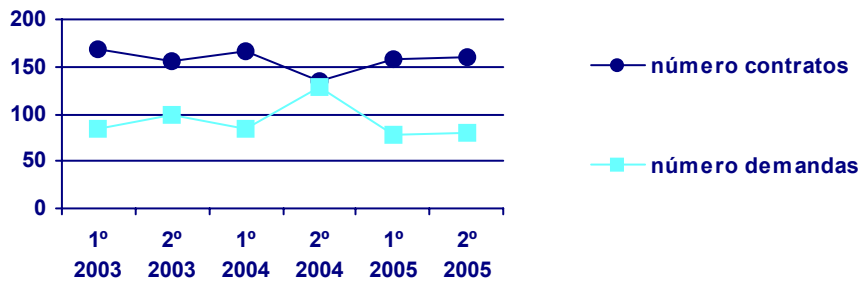
		1º semestre 2003	2º semestre 2003	1º semestre 2004	2º semestre 2004	1º semestre 2005	2º semestre 2005
<b>Contratos</b>	<b>Nº contratos</b>	<b>80</b>	<b>105</b>	<b>119</b>	<b>134</b>	<b>146</b>	<b>179</b>
	<b>% sobre o total</b>	0,06	0,07	0,09	0,09	0,11	0,11
	<b>Var. Intersemestral</b>	-	31,25	13,33	12,61	8,96	22,60
<b>Demandas</b>	<b>Nº demandas</b>	<b>95</b>	<b>84</b>	<b>64</b>	<b>80</b>	<b>106</b>	<b>95</b>
	<b>% sobre o total</b>	0,12	0,10	0,08	0,10	0,13	0,12
	<b>Var. Intersemestral</b>	-	-11,58	-23,81	25,00	32,50	-10,38
<b>Saldo neto</b>		<b>-15</b>	<b>21</b>	<b>55</b>	<b>54</b>	<b>40</b>	<b>84</b>



## Operadores de caldeiras e máquinas de vapor

		1º semestre 2003	2º semestre 2003	1º semestre 2004	2º semestre 2004	1º semestre 2005	2º semestre 2005
<b>Contratos</b>	<b>Nº contratos</b>	<b>169</b>	<b>156</b>	<b>167</b>	<b>135</b>	<b>158</b>	<b>159</b>
	<b>% sobre o total</b>	0,13	0,11	0,12	0,09	0,11	0,10
	<b>Var. Intersemestral</b>	-	-7,69	7,05	-19,16	17,04	0,63
<b>Demandas</b>	<b>Nº demandas</b>	<b>85</b>	<b>99</b>	<b>85</b>	<b>128</b>	<b>77</b>	<b>80</b>
	<b>% sobre o total</b>	0,10	0,12	0,10	0,15	0,10	0,10
	<b>Var. Intersemestral</b>	-	16,47	-14,14	50,59	-39,84	3,90

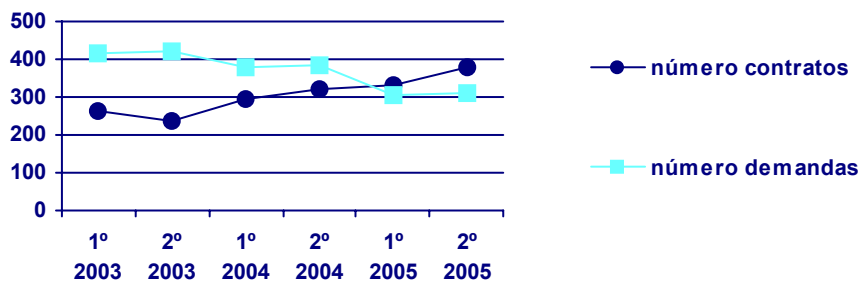
<b>Saldo neto</b>		<b>84</b>	<b>57</b>	<b>82</b>	<b>7</b>	<b>81</b>	<b>79</b>
-------------------	--	-----------	-----------	-----------	----------	-----------	-----------



## Delineantes e designers técnicos

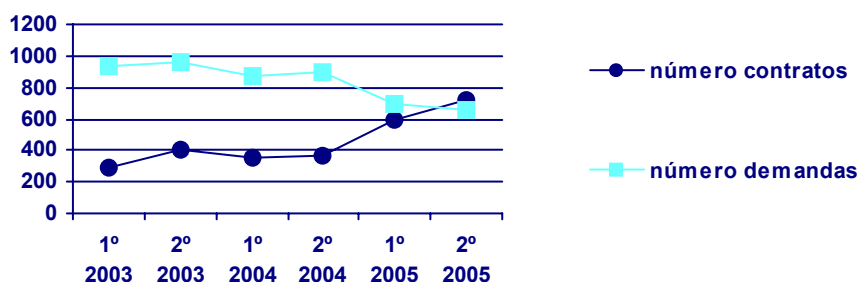
		1º semestre 2003	2º semestre 2003	1º semestre 2004	2º semestre 2004	1º semestre 2005	2º semestre 2005
<b>Contratos</b>	<b>Nº contratos</b>	<b>264</b>	<b>236</b>	<b>297</b>	<b>322</b>	<b>330</b>	<b>380</b>
	<b>% sobre o total</b>	0,20	0,16	0,22	0,22	0,24	0,24
	<b>Var. Intersemestral</b>	-	-10,61	25,85	8,42	2,48	15,15
<b>Demandas</b>	<b>Nº demandas</b>	<b>415</b>	<b>420</b>	<b>378</b>	<b>383</b>	<b>306</b>	<b>309</b>
	<b>% sobre o total</b>	0,51	0,49	0,46	0,46	0,38	0,38
	<b>Var. Intersemestral</b>	-	1,20	-10,00	1,32	-20,10	0,98

<b>Saldo neto</b>		<b>-151</b>	<b>-184</b>	<b>-81</b>	<b>-61</b>	<b>24</b>	<b>71</b>
-------------------	--	-------------	-------------	------------	------------	-----------	-----------



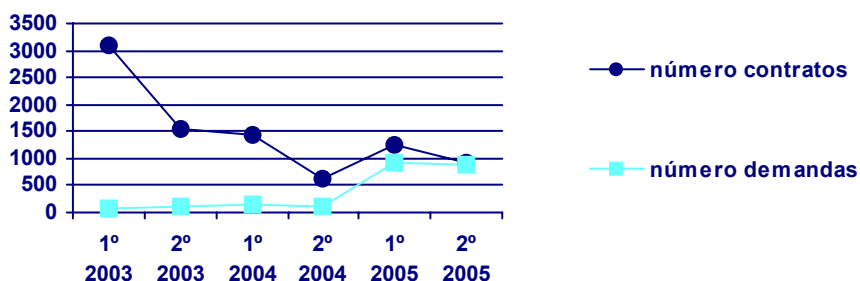
## Secretarios administrativos e asimilados

		1º semestre 2003	2º semestre 2003	1º semestre 2004	2º semestre 2004	1º semestre 2005	2º semestre 2005
Contratos	Nº contratos	292	404	357	370	591	720
	% sobre o total	0,22	0,27	0,26	0,25	0,43	0,46
	Var. Intersemestral	-	38,36	-11,63	3,64	59,73	21,83
Demandas	Nº demandas	933	962	874	891	689	662
	% sobre o total	1,14	1,13	1,07	1,06	0,87	0,81
	Var. Intersemestral	-	3,11	-9,15	1,95	-22,67	-3,92
<b>Saldo neto</b>		<b>-641</b>	<b>-558</b>	<b>-517</b>	<b>-521</b>	<b>-98</b>	<b>58</b>



## Operadores de robots industriais

		1º semestre 2003	2º semestre 2003	1º semestre 2004	2º semestre 2004	1º semestre 2005	2º semestre 2005
Contratos	Nº contratos	3.086	1.532	1.447	627	1.256	918
	% sobre o total	2,29	1,04	1,05	0,43	0,91	0,58
	Var. Intersemestral	-	-50,36	-5,55	-56,67	100,32	-26,91
Demandas	Nº demandas	85	109	134	110	906	874
	% sobre o total	0,10	0,13	0,16	0,13	1,14	1,07
	Var. Intersemestral	-	28,24	22,94	-17,91	723,64	-3,53
<b>Saldo neto</b>		<b>3.001</b>	<b>1.423</b>	<b>1.313</b>	<b>517</b>	<b>350</b>	<b>44</b>

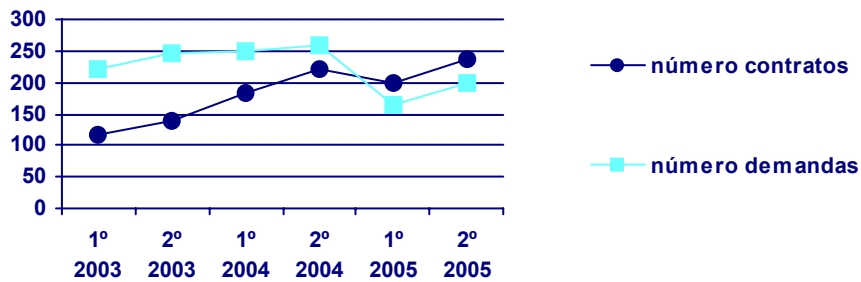




### Conserxes de edificios

		1º semestre 2003	2º semestre 2003	1º semestre 2004	2º semestre 2004	1º semestre 2005	2º semestre 2005
<b>Contratos</b>	<b>Nº contratos</b>	117	138	183	220	199	236
	<b>% sobre o total</b>	0,09	0,09	0,13	0,15	0,14	0,15
	<b>Var. Intersemestral</b>	-	17,95	32,61	20,22	-9,55	18,59
<b>Demandas</b>	<b>Nº demandas</b>	221	245	249	259	164	199
	<b>% sobre o total</b>	0,27	0,29	0,31	0,31	0,21	0,24
	<b>Var. Intersemestral</b>	-	10,86	1,63	4,02	-36,68	21,34

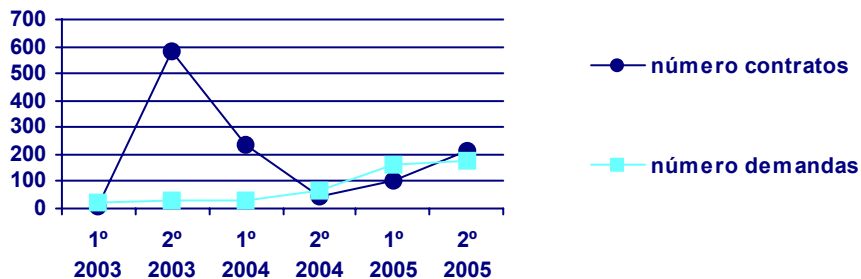
Saldo neto	2003	2004	2005
	-104	-107	37



### Operadores de máquinas para elaborar produtos derivados de carne, peixe e marisco

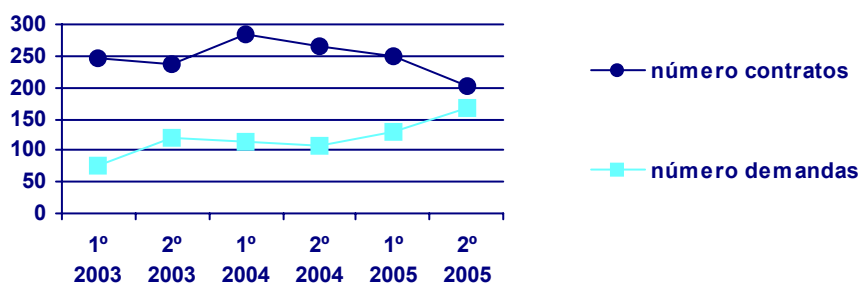
		1º semestre 2003	2º semestre 2003	1º semestre 2004	2º semestre 2004	1º semestre 2005	2º semestre 2005
<b>Contratos</b>	<b>Nº contratos</b>	9	585	233	41	103	211
	<b>% sobre o total</b>	0,01	0,40	0,17	0,03	0,07	0,13
	<b>Var. Intersemestral</b>	-	6.400,00	-60,17	-82,40	151,22	104,85
<b>Demandas</b>	<b>Nº demandas</b>	25	33	32	66	165	174
	<b>% sobre o total</b>	0,03	0,04	0,04	0,08	0,21	0,21
	<b>Var. Intersemestral</b>	-	32,00	-3,03	106,25	150,00	5,45

Saldo neto	2003	2004	2005
	-16	552	37



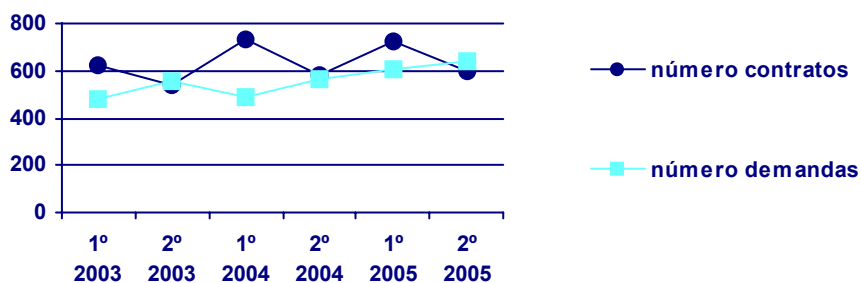
## Condutores de maquinaria de movimientos de terras e equipos similares

		1º semestre 2003	2º semestre 2003	1º semestre 2004	2º semestre 2004	1º semestre 2005	2º semestre 2005
Contratos	Nº contratos	247	238	285	264	250	203
	% sobre o total	0,18	0,16	0,21	0,18	0,18	0,13
	Var. Intersemestral	-	-3,64	19,75	-7,37	-5,30	-18,80
Demandas	Nº demandas	76	119	114	108	131	167
	% sobre o total	0,09	0,14	0,14	0,13	0,16	0,21
	Var. Intersemestral	-	56,58	-4,20	-5,26	21,30	27,48
<b>Saldo neto</b>		171	119	171	156	119	36



## Pintores, vernizadores, empapeladores e assimilados

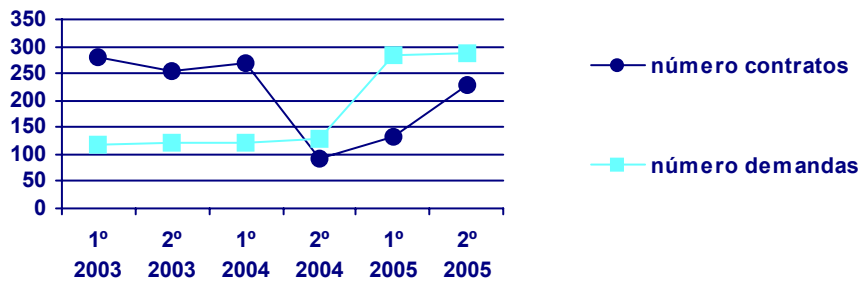
		1º semestre 2003	2º semestre 2003	1º semestre 2004	2º semestre 2004	1º semestre 2005	2º semestre 2005
Contratos	Nº contratos	626	542	734	582	725	599
	% sobre o total	0,46	0,37	0,53	0,40	0,52	0,38
	Var. Intersemestral	-	-13,42	35,42	-20,71	24,57	-17,38
Demandas	Nº demandas	484	554	491	568	604	642
	% sobre o total	0,59	0,65	0,60	0,68	0,76	0,79
	Var. Intersemestral	-	14,46	-11,37	15,68	6,34	6,29
<b>Saldo neto</b>		142	-12	243	14	121	-43



### Outros empregados no cuidado de pessoas e assimilados

		1º semestre 2003	2º semestre 2003	1º semestre 2004	2º semestre 2004	1º semestre 2005	2º semestre 2005
Contratos	Nº contratos	281	253	268	93	131	229
	% sobre o total	0,21	0,17	0,19	0,06	0,09	0,14
	Var. Intersemestral	-	-9,96	5,93	-65,30	40,86	74,81
Demandas	Nº demandas	118	122	122	130	284	289
	% sobre o total	0,14	0,14	0,15	0,16	0,36	0,36
	Var. Intersemestral	-	3,39	0,00	6,56	118,46	1,76

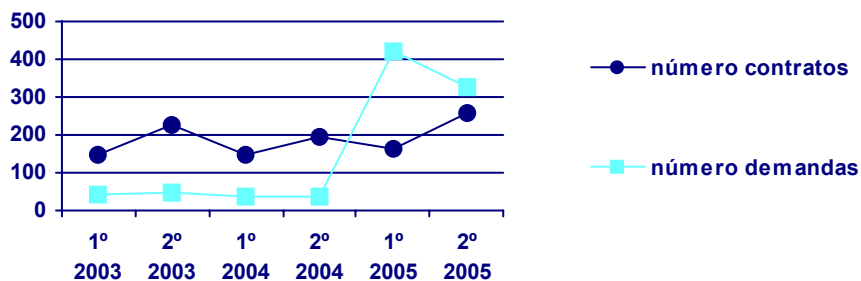
Saldo neto	163	131	146	-37	-153	-60
------------	-----	-----	-----	-----	------	-----



### Outro professorado técnico de formação profissional

		1º semestre 2003	2º semestre 2003	1º semestre 2004	2º semestre 2004	1º semestre 2005	2º semestre 2005
Contratos	Nº contratos	146	227	146	194	161	257
	% sobre o total	0,11	0,15	0,11	0,13	0,12	0,16
	Var. Intersemestral	-	55,48	-35,68	32,88	-17,01	59,63
Demandas	Nº demandas	44	48	38	37	419	328
	% sobre o total	0,05	0,06	0,05	0,04	0,53	0,40
	Var. Intersemestral	-	9,09	-20,83	-2,63	1.032,43	-21,72

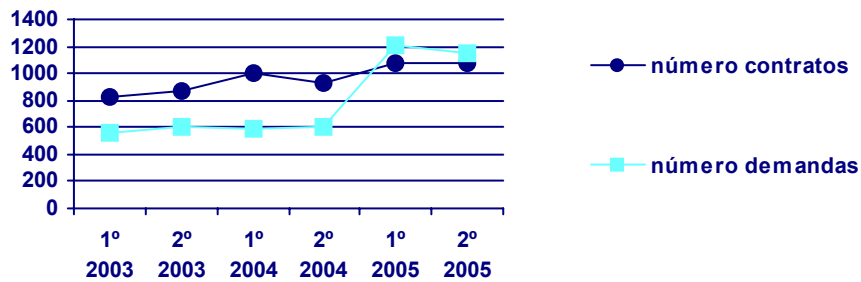
Saldo neto	102	179	108	157	-258	-71
------------	-----	-----	-----	-----	------	-----



### Caixeiros, vendedores de billetes (excepto bancos e correos)

		1º semestre 2003	2º semestre 2003	1º semestre 2004	2º semestre 2004	1º semestre 2005	2º semestre 2005
<b>Contratos</b>	<b>Nº contratos</b>	<b>825</b>	<b>871</b>	<b>1.006</b>	<b>928</b>	<b>1.082</b>	<b>1.071</b>
	<b>% sobre o total</b>	0,61	0,59	0,73	0,63	0,78	0,68
	<b>Var. Intersemestral</b>	-	5,58	15,50	-7,75	16,59	-1,02
<b>Demandas</b>	<b>Nº demandas</b>	<b>566</b>	<b>597</b>	<b>595</b>	<b>608</b>	<b>1.203</b>	<b>1.150</b>
	<b>% sobre o total</b>	0,69	0,70	0,73	0,73	1,51	1,41
	<b>Var. Intersemestral</b>	-	5,48	-0,34	2,18	97,86	-4,41

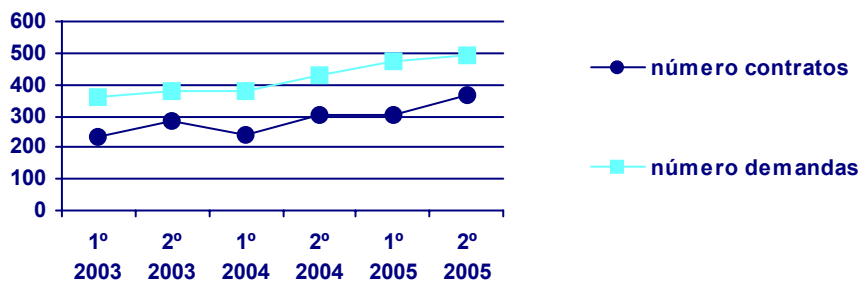
<b>Saldo neto</b>	259	274	411	320	-121	-79
-------------------	-----	-----	-----	-----	------	-----



### Ordenanzas

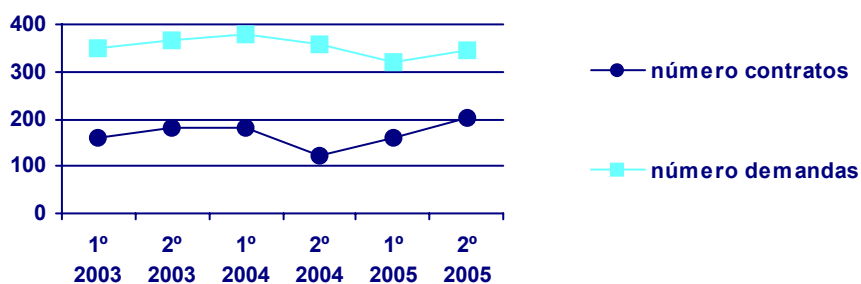
		1º semestre 2003	2º semestre 2003	1º semestre 2004	2º semestre 2004	1º semestre 2005	2º semestre 2005
<b>Contratos</b>	<b>Nº contratos</b>	<b>231</b>	<b>283</b>	<b>237</b>	<b>304</b>	<b>306</b>	<b>365</b>
	<b>% sobre o total</b>	0,17	0,19	0,17	0,21	0,22	0,23
	<b>Var. Intersemestral</b>	-	22,51	-16,25	28,27	0,66	19,28
<b>Demandas</b>	<b>Nº demandas</b>	<b>363</b>	<b>379</b>	<b>381</b>	<b>431</b>	<b>472</b>	<b>492</b>
	<b>% sobre o total</b>	0,44	0,45	0,47	0,52	0,59	0,61
	<b>Var. Intersemestral</b>	-	4,41	0,53	13,12	9,51	4,24

<b>Saldo neto</b>	-132	-96	-144	-127	-166	-127
-------------------	------	-----	------	------	------	------



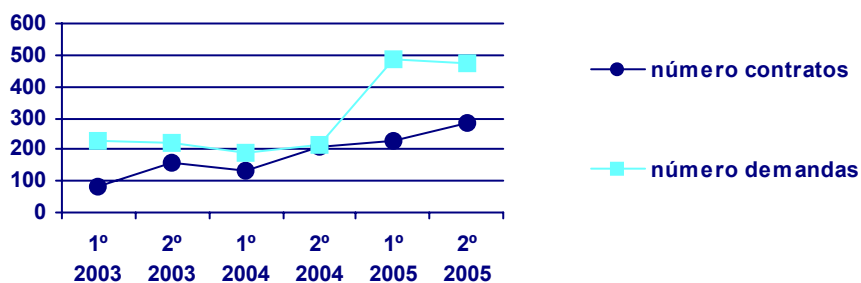
## Técnicos de laboratorio sanitario

		1º semestre 2003	2º semestre 2003	1º semestre 2004	2º semestre 2004	1º semestre 2005	2º semestre 2005
<b>Contratos</b>	<b>Nº contratos</b>	159	179	180	124	159	204
	<b>% sobre o total</b>	0,12	0,12	0,13	0,08	0,11	0,13
	<b>Var. Intersemestral</b>	-	12,58	0,56	-31,11	28,23	28,30
<b>Demandas</b>	<b>Nº demandas</b>	351	366	379	359	318	345
	<b>% sobre o total</b>	0,43	0,43	0,46	0,43	0,40	0,42
	<b>Var. Intersemestral</b>	-	4,27	3,55	-5,28	-11,42	8,49
<b>Saldo neto</b>		-192	-187	-199	-235	-159	-141



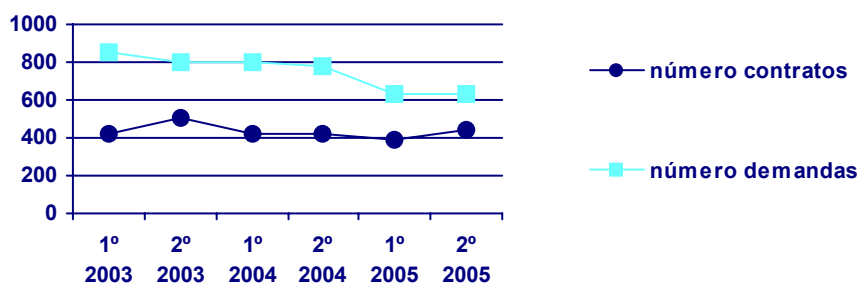
## Cortadores, tronzadores e outros trabalhadores forestais

		1º semestre 2003	2º semestre 2003	1º semestre 2004	2º semestre 2004	1º semestre 2005	2º semestre 2005
<b>Contratos</b>	<b>Nº contratos</b>	79	157	133	207	229	283
	<b>% sobre o total</b>	0,06	0,11	0,10	0,14	0,17	0,18
	<b>Var. Intersemestral</b>	-	98,73	-15,29	55,64	10,63	23,58
<b>Demandas</b>	<b>Nº demandas</b>	227	220	189	216	484	475
	<b>% sobre o total</b>	0,28	0,26	0,23	0,26	0,61	0,58
	<b>Var. Intersemestral</b>	-	-3,08	-14,09	14,29	124,07	-1,86
<b>Saldo neto</b>		-148	-63	-56	-9	-255	-192



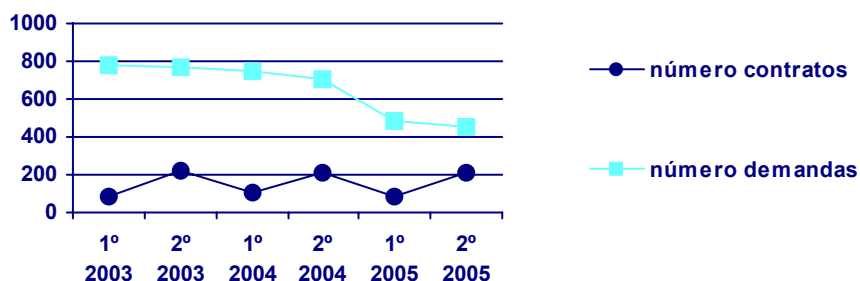
## Mecánicos e axustadores de vehículos de motor

		1º semestre 2003	2º semestre 2003	1º semestre 2004	2º semestre 2004	1º semestre 2005	2º semestre 2005
<b>Contratos</b>	<b>Nº contratos</b>	<b>421</b>	<b>502</b>	<b>422</b>	<b>419</b>	<b>391</b>	<b>440</b>
	<b>% sobre o total</b>	0,31	0,34	0,31	0,28	0,28	0,28
	<b>Var. Intersemestral</b>	-	19,24	-15,94	-0,71	-6,68	12,53
<b>Demandas</b>	<b>Nº demandas</b>	<b>857</b>	<b>799</b>	<b>803</b>	<b>782</b>	<b>630</b>	<b>634</b>
	<b>% sobre o total</b>	1,05	0,94	0,98	0,93	0,79	0,78
	<b>Var. Intersemestral</b>	-	-6,77	0,50	-2,62	-19,44	0,63
<b>Saldo neto</b>		<b>-436</b>	<b>-297</b>	<b>-381</b>	<b>-363</b>	<b>-239</b>	<b>-194</b>



## Profesores de ensino primario

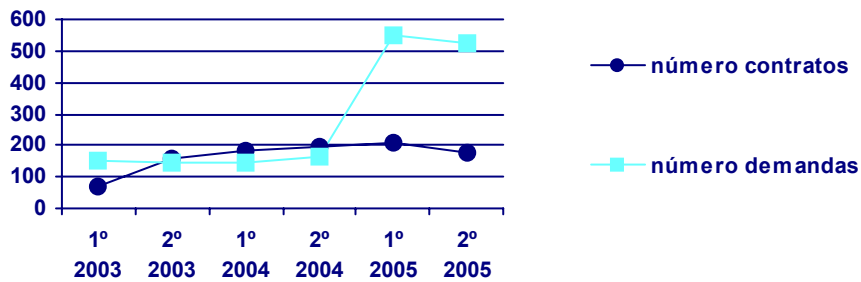
		1º semestre 2003	2º semestre 2003	1º semestre 2004	2º semestre 2004	1º semestre 2005	2º semestre 2005
<b>Contratos</b>	<b>Nº contratos</b>	<b>81</b>	<b>220</b>	<b>101</b>	<b>208</b>	<b>79</b>	<b>215</b>
	<b>% sobre o total</b>	0,06	0,15	0,07	0,14	0,06	0,14
	<b>Var. Intersemestral</b>	-	171,60	-54,09	105,94	-62,02	172,15
<b>Demandas</b>	<b>Nº demandas</b>	<b>782</b>	<b>765</b>	<b>748</b>	<b>709</b>	<b>484</b>	<b>453</b>
	<b>% sobre o total</b>	0,96	0,90	0,92	0,85	0,61	0,56
	<b>Var. Intersemestral</b>	-	-2,17	-2,22	-5,21	-31,73	-6,40
<b>Saldo neto</b>		<b>-701</b>	<b>-545</b>	<b>-647</b>	<b>-501</b>	<b>-405</b>	<b>-238</b>



## Empregados de contabilidade e cálculo de nóminas e salários

		1º semestre 2003	2º semestre 2003	1º semestre 2004	2º semestre 2004	1º semestre 2005	2º semestre 2005
Contratos	Nº contratos	67	160	181	194	206	180
	% sobre o total	0,05	0,11	0,13	0,13	0,15	0,11
	Var. Intersemestral	-	138,81	13,13	7,18	6,19	-12,62
Demandas	Nº demandas	151	148	145	162	551	522
	% sobre o total	0,18	0,17	0,18	0,19	0,69	0,64
	Var. Intersemestral	-	-1,99	-2,03	11,72	240,12	-5,26

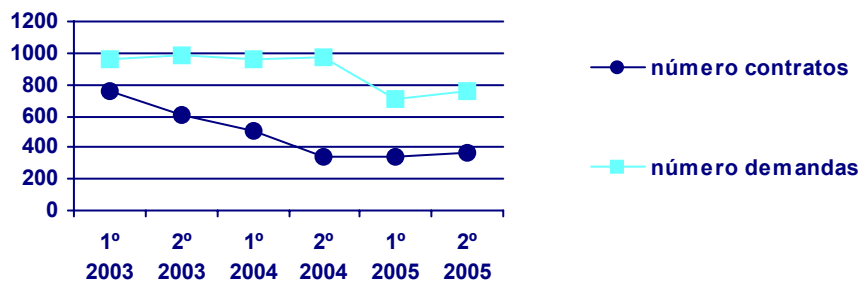
Saldo neto	1º semestre 2003	2º semestre 2003	1º semestre 2004	2º semestre 2004	1º semestre 2005	2º semestre 2005
	-84	12	36	32	-345	-342



## Operadores de máquinas de coser e bordar

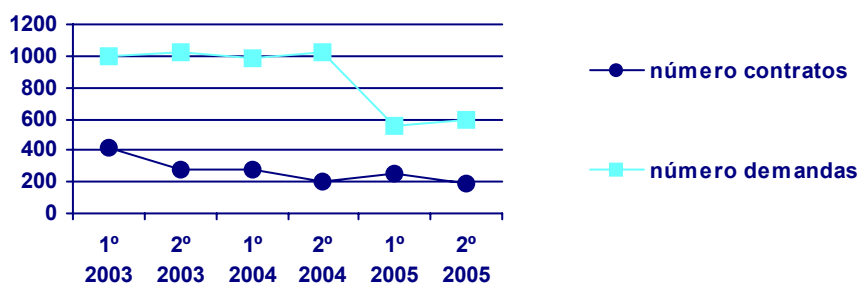
		1º semestre 2003	2º semestre 2003	1º semestre 2004	2º semestre 2004	1º semestre 2005	2º semestre 2005
Contratos	Nº contratos	764	608	510	338	342	367
	% sobre o total	0,57	0,41	0,37	0,23	0,25	0,23
	Var. Intersemestral	-	-20,42	-16,12	-33,73	1,18	7,31
Demandas	Nº demandas	962	981	959	978	707	764
	% sobre o total	1,18	1,15	1,18	1,17	0,89	0,94
	Var. Intersemestral	-	1,98	-2,24	1,98	-27,71	8,06

Saldo neto	1º semestre 2003	2º semestre 2003	1º semestre 2004	2º semestre 2004	1º semestre 2005	2º semestre 2005
	-198	-373	-449	-640	-365	-397



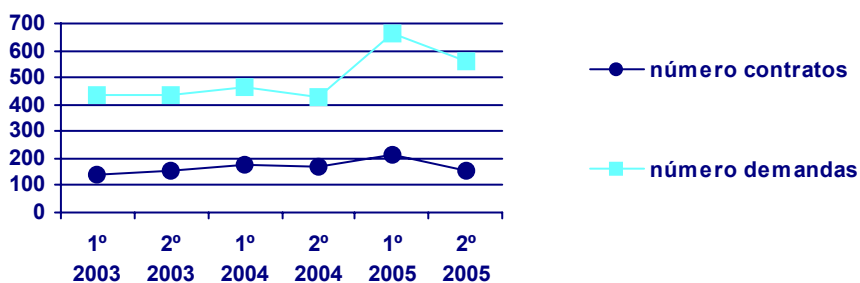
### Xastres, modistos e sombreiros

		1º semestre 2003	2º semestre 2003	1º semestre 2004	2º semestre 2004	1º semestre 2005	2º semestre 2005
Contratos	Nº contratos	415	276	279	206	258	190
	% sobre o total	0,31	0,19	0,20	0,14	0,19	0,12
	Var. Intersemestral	-	-33,49	1,09	-26,16	25,24	-26,36
Demandas	Nº demandas	1.001	1.017	979	1.023	555	593
	% sobre o total	1,22	1,20	1,20	1,22	0,70	0,73
	Var. Intersemestral	-	1,60	-3,74	4,49	-45,75	6,85
<b>Saldo neto</b>		<b>-586</b>	<b>-741</b>	<b>-700</b>	<b>-817</b>	<b>-297</b>	<b>-403</b>



### Programadores de aplicacións informáticas e controladores de equipos informáticos

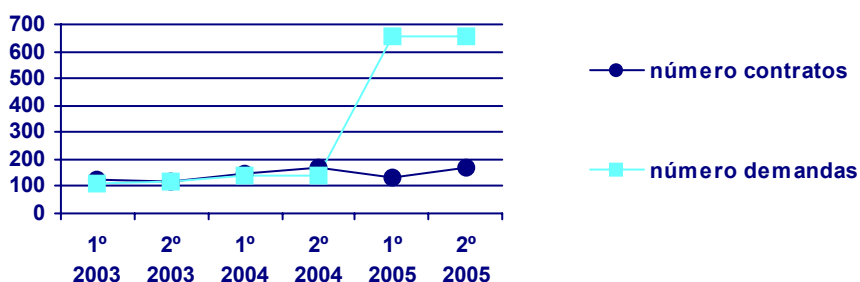
		1º semestre 2003	2º semestre 2003	1º semestre 2004	2º semestre 2004	1º semestre 2005	2º semestre 2005
Contratos	Nº contratos	138	158	177	169	212	153
	% sobre o total	0,10	0,11	0,13	0,11	0,15	0,10
	Var. Intersemestral	-	14,49	12,03	-4,52	25,44	-27,83
Demandas	Nº demandas	438	436	462	431	662	561
	% sobre o total	0,54	0,51	0,57	0,52	0,83	0,69
	Var. Intersemestral	-	-0,46	5,96	-6,71	53,60	-15,26
<b>Saldo neto</b>		<b>-300</b>	<b>-278</b>	<b>-285</b>	<b>-262</b>	<b>-450</b>	<b>-408</b>





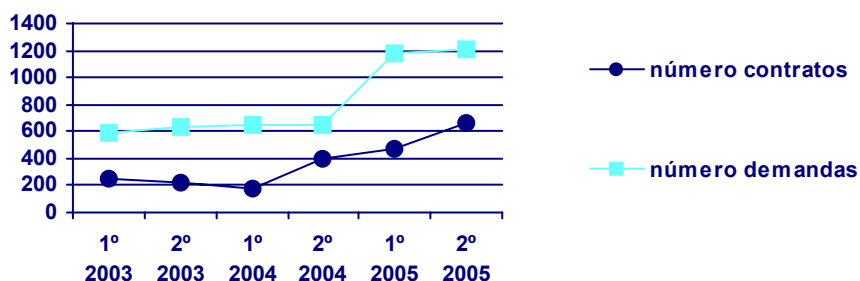
## Empregados de información e receptionistas en oficinas

		1º semestre 2003	2º semestre 2003	1º semestre 2004	2º semestre 2004	1º semestre 2005	2º semestre 2005
Contratos	Nº contratos	125	121	150	171	134	172
	% sobre o total	0,09	0,08	0,11	0,12	0,10	0,11
	Var. Intersemestral	-	-3,20	23,97	14,00	-21,64	28,36
Demandas	Nº demandas	108	117	137	139	655	655
	% sobre o total	0,13	0,14	0,17	0,17	0,82	0,81
	Var. Intersemestral	-	8,33	17,09	1,46	371,22	0,00
<b>Saldo neto</b>		17	4	13	32	-521	-483



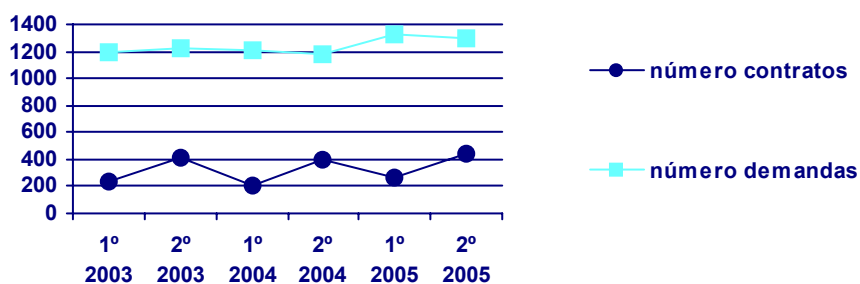
## Traballadores cualificados por conta allea en hortas, viveiros e xardíns

		1º semestre 2003	2º semestre 2003	1º semestre 2004	2º semestre 2004	1º semestre 2005	2º semestre 2005
Contratos	Nº contratos	255	227	173	400	475	658
	% sobre o total	0,19	0,15	0,13	0,27	0,34	0,42
	Var. Intersemestral	-	-10,98	-23,79	131,21	18,75	38,53
Demandas	Nº demandas	591	632	642	645	1.177	1.214
	% sobre o total	0,72	0,74	0,79	0,77	1,48	1,49
	Var. Intersemestral	-	6,94	1,58	0,47	82,48	3,14
<b>Saldo neto</b>		-336	-405	-469	-245	-702	-556



## Empleados para o cuidado de nenos

		1º semestre 2003	2º semestre 2003	1º semestre 2004	2º semestre 2004	1º semestre 2005	2º semestre 2005
Contratos	Nº contratos	230	420	212	398	260	445
	% sobre o total	0,17	0,29	0,15	0,27	0,19	0,28
	Var. Intersemestral	-	82,61	-49,52	87,74	-34,67	71,15
Demandas	Nº demandas	1.193	1.227	1.203	1.179	1.321	1.297
	% sobre o total	1,46	1,44	1,48	1,41	1,66	1,60
	Var. Intersemestral	-	2,85	-1,96	-2,00	12,04	-1,82
<b>Saldo neto</b>		<b>-963</b>	<b>-807</b>	<b>-991</b>	<b>-781</b>	<b>-1.061</b>	<b>-852</b>



## Asistentes domiciliarios

		1º semestre 2003	2º semestre 2003	1º semestre 2004	2º semestre 2004	1º semestre 2005	2º semestre 2005
Contratos	Nº contratos	258	435	370	472	471	448
	% sobre o total	0,19	0,30	0,27	0,32	0,34	0,28
	Var. Intersemestral	-	68,60	-14,94	27,57	-0,21	-4,88
Demandas	Nº demandas	210	220	266	275	1.435	1.383
	% sobre o total	0,26	0,26	0,33	0,33	1,80	1,70
	Var. Intersemestral	-	4,76	20,91	3,38	421,82	-3,62
<b>Saldo neto</b>		<b>48</b>	<b>215</b>	<b>104</b>	<b>197</b>	<b>-964</b>	<b>-935</b>

