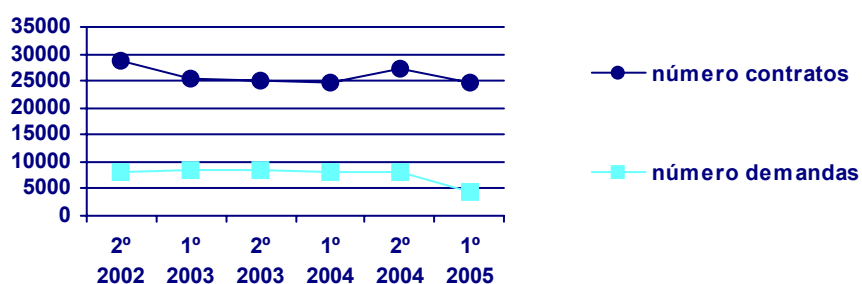


Peóns de industrias manufactureiras

		2º semestre 2002	1º semestre 2003	2º semestre 2003	1º semestre 2004	2º semestre 2004	1º semestre 2005
Contratos	Nº contratos	28.844	25.506	25.130	24.617	27.159	24.548
	% sobre o total	20,12	18,94	17,06	17,87	18,43	17,71
	Var. Intersemestral	-	-11,57	-1,47	-2,04	10,33	-9,61
Demandas	Nº demandas	8.230	8.312	8.473	8.030	8.068	4.482
	% sobre o total	9,98	10,16	9,96	9,85	9,64	5,63
	Var. Intersemestral	-	1,00	1,94	-5,23	0,47	-44,45

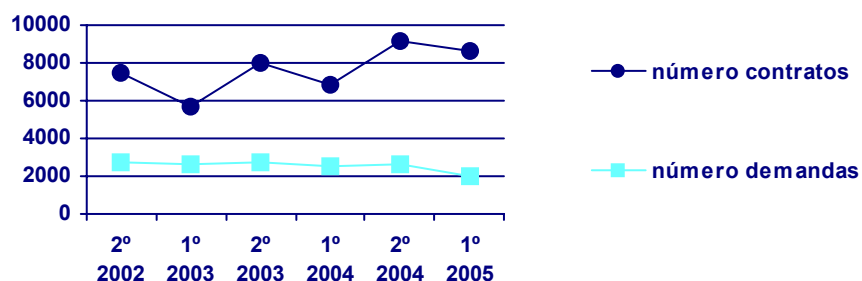
Saldo neto	20.614	17.194	16.657	16.587	19.091	20.066
------------	--------	--------	--------	--------	--------	--------



Camareiros, barmans e asimilados

		2º semestre 2002	1º semestre 2003	2º semestre 2003	1º semestre 2004	2º semestre 2004	1º semestre 2005
Contratos	Nº contratos	7.505	5.730	7.971	6.810	9.193	8.665
	% sobre o total	5,24	4,26	5,41	4,94	6,24	6,25
	Var. Intersemestral	-	-23,65	39,11	-14,57	34,99	-5,74
Demandas	Nº demandas	2.722	2.664	2.757	2.495	2.656	1.991
	% sobre o total	3,30	3,26	3,24	3,06	3,17	2,50
	Var. Intersemestral	-	-2,13	3,49	-9,50	6,45	-25,04

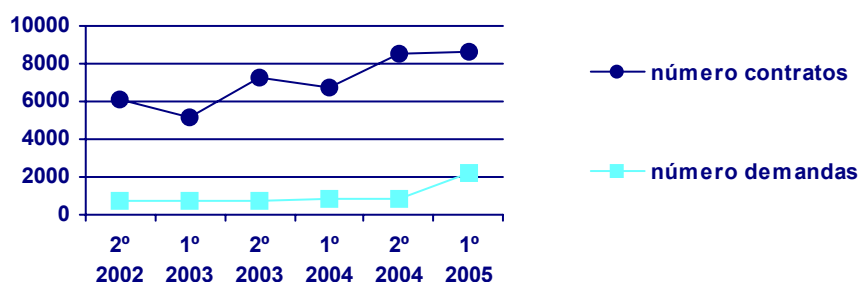
Saldo neto	4.783	3.066	5.214	4.315	6.537	6.674
------------	-------	-------	-------	-------	-------	-------



Peóns do transporte e descargadores

		2º semestre 2002	1º semestre 2003	2º semestre 2003	1º semestre 2004	2º semestre 2004	1º semestre 2005
Contratos	Nº contratos	6.120	5.172	7.315	6.767	8.560	8.671
	% sobre o total	4,27	3,84	4,97	4,91	5,81	6,26
	Var. Intersemestral	-	-15,49	41,43	-7,49	26,50	1,30
Demandas	Nº demandas	705	741	743	827	850	2.254
	% sobre o total	0,85	0,91	0,87	1,01	1,02	2,83
	Var. Intersemestral	-	5,11	0,27	11,31	2,78	165,18

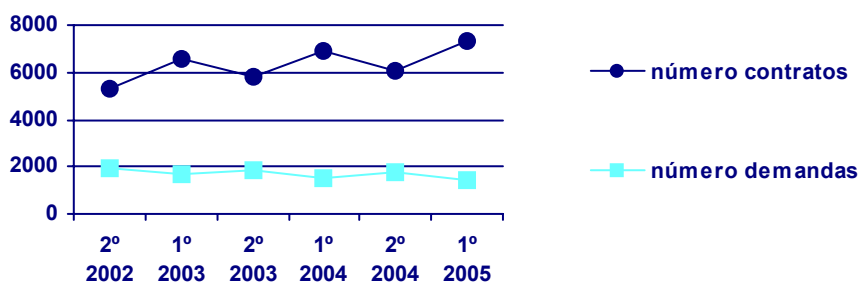
Saldo neto	5.415	4.431	6.572	5.940	7.710	6.417
-------------------	--------------	--------------	--------------	--------------	--------------	--------------



Albaneis e canteiros

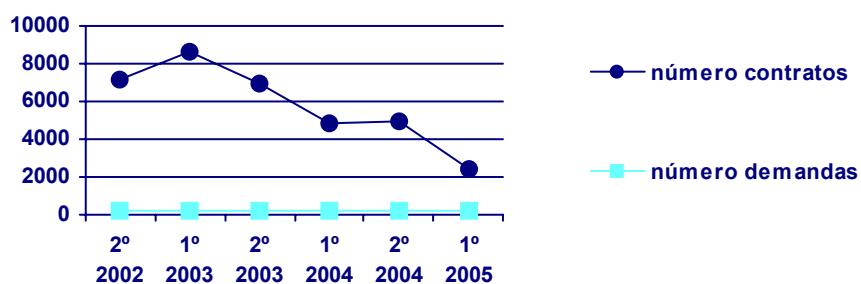
		2º semestre 2002	1º semestre 2003	2º semestre 2003	1º semestre 2004	2º semestre 2004	1º semestre 2005
Contratos	Nº contratos	5.331	6.598	5.811	6.937	6.063	7.325
	% sobre o total	3,72	4,90	3,94	5,04	4,12	5,29
	Var. Intersemestral	-	23,77	-11,93	19,38	-12,60	20,81
Demandas	Nº demandas	1.959	1.648	1.852	1.486	1.777	1.398
	% sobre o total	2,38	2,01	2,18	1,82	2,12	1,76
	Var. Intersemestral	-	-15,88	12,38	-19,76	19,58	-21,33

Saldo neto	3.372	4.950	3.959	5.451	4.286	5.927
-------------------	--------------	--------------	--------------	--------------	--------------	--------------



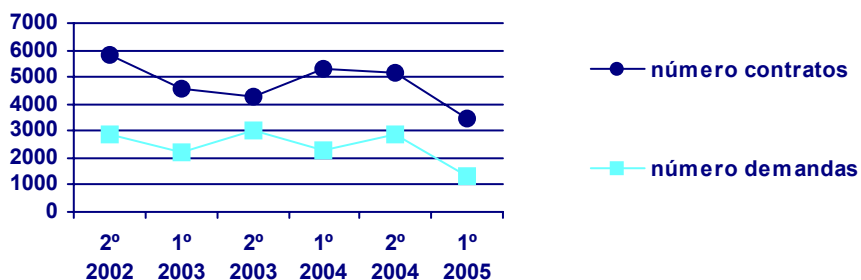
Operadores de guindastres, camións montacargas e de maquinaria similar de movemento de

		2º semestre 2002	1º semestre 2003	2º semestre 2003	1º semestre 2004	2º semestre 2004	1º semestre 2005
Contratos	Nº contratos	7.204	8.673	6.966	4.797	4.959	2.440
	% sobre o total	5,03	6,44	4,73	3,48	3,37	1,76
	Var. Intersemestral	-	20,39	-19,68	-31,14	3,38	-50,80
Demandas	Nº demandas	186	226	201	184	208	200
	% sobre o total	0,23	0,28	0,24	0,23	0,25	0,25
	Var. Intersemestral	-	21,51	-11,06	-8,46	13,04	-3,85
Saldo neto		7.018	8.447	6.765	4.613	4.751	2.240



Matachíns e traballadores das industrias cárnicas e do peixe

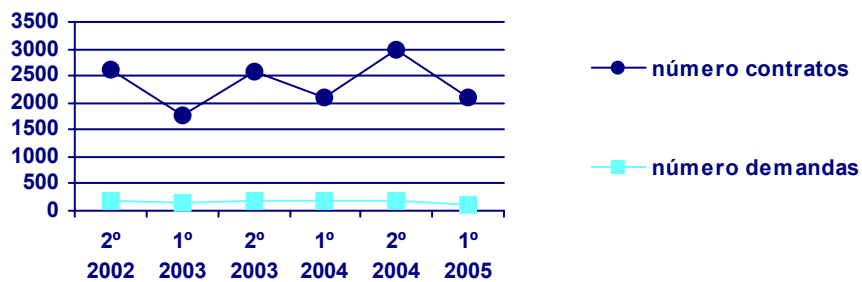
		2º semestre 2002	1º semestre 2003	2º semestre 2003	1º semestre 2004	2º semestre 2004	1º semestre 2005
Contratos	Nº contratos	5.848	4.555	4.239	5.340	5.133	3.492
	% sobre o total	4,08	3,38	2,88	3,88	3,48	2,52
	Var. Intersemestral	-	-22,11	-6,94	25,97	-3,88	-31,97
Demandas	Nº demandas	2.881	2.222	2.997	2.309	2.840	1.337
	% sobre o total	3,49	2,72	3,52	2,83	3,39	1,68
	Var. Intersemestral	-	-22,87	34,88	-22,96	23,00	-52,92
Saldo neto		2.967	2.333	1.242	3.031	2.293	2.155



Compositores, músicos e cantantes

		2º semestre 2002	1º semestre 2003	2º semestre 2003	1º semestre 2004	2º semestre 2004	1º semestre 2005
Contratos	Nº contratos	2.602	1.752	2.592	2.086	2.974	2.116
	% sobre o total	1,82	1,30	1,76	1,51	2,02	1,53
	Var. Intersemestral	-	-32,67	47,95	-19,52	42,57	-28,85
Demandas	Nº demandas	166	160	177	174	181	124
	% sobre o total	0,20	0,20	0,21	0,21	0,22	0,16
	Var. Intersemestral	-	-3,61	10,63	-1,69	4,02	-31,49

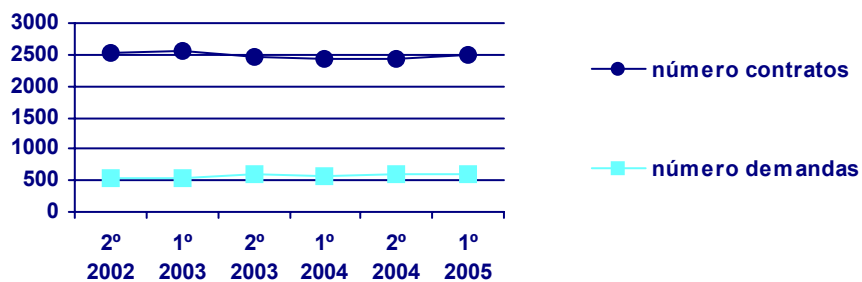
Saldo neto	2.436	1.592	2.415	1.912	2.793	1.992
-------------------	--------------	--------------	--------------	--------------	--------------	--------------



Condutores de camiões

		2º semestre 2002	1º semestre 2003	2º semestre 2003	1º semestre 2004	2º semestre 2004	1º semestre 2005
Contratos	Nº contratos	2.524	2.571	2.453	2.419	2.442	2.503
	% sobre o total	1,76	1,91	1,67	1,76	1,66	1,81
	Var. Intersemestral	-	1,86	-4,59	-1,39	0,95	2,50
Demandas	Nº demandas	545	536	587	580	602	613
	% sobre o total	0,66	0,66	0,69	0,71	0,72	0,77
	Var. Intersemestral	-	-1,65	9,51	-1,19	3,79	1,83

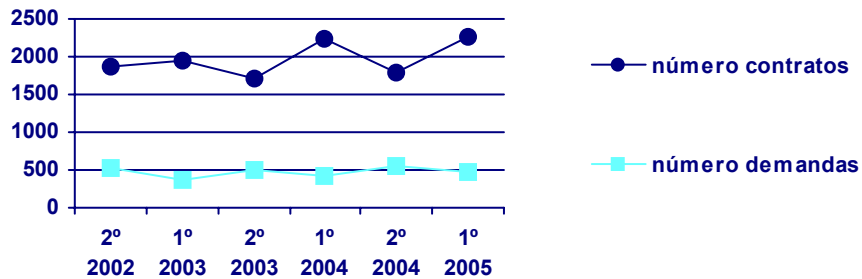
Saldo neto	1.979	2.035	1.866	1.839	1.840	1.890
-------------------	--------------	--------------	--------------	--------------	--------------	--------------



Pescador por conta allea de altura

		2º semestre 2002	1º semestre 2003	2º semestre 2003	1º semestre 2004	2º semestre 2004	1º semestre 2005
Contratos	Nº contratos	1.856	1.943	1.698	2.235	1.800	2.266
	% sobre o total	1,29	1,44	1,15	1,62	1,22	1,63
	Var. Intersemestral	-	4,69	-12,61	31,63	-19,46	25,89
Demandas	Nº demandas	519	362	513	422	552	464
	% sobre o total	0,63	0,44	0,60	0,52	0,66	0,58
	Var. Intersemestral	-	-30,25	41,71	-17,74	30,81	-15,94

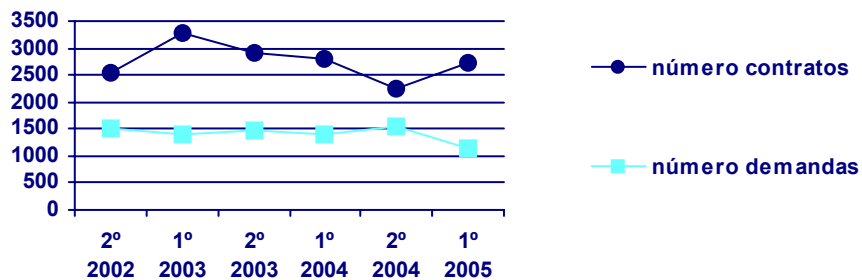
Saldo neto	1.337	1.581	1.185	1.813	1.248	1.802
-------------------	-------	-------	-------	-------	-------	--------------



Peóns da construción de edificios

		2º semestre 2002	1º semestre 2003	2º semestre 2003	1º semestre 2004	2º semestre 2004	1º semestre 2005
Contratos	Nº contratos	2.535	3.285	2.909	2.809	2.247	2.731
	% sobre o total	1,77	2,44	1,97	2,04	1,53	1,97
	Var. Intersemestral	-	29,59	-11,45	-3,44	-20,01	21,54
Demandas	Nº demandas	1.502	1.383	1.489	1.395	1.535	1.139
	% sobre o total	1,82	1,69	1,75	1,71	1,83	1,43
	Var. Intersemestral	-	-7,92	7,66	-6,31	10,04	-25,80

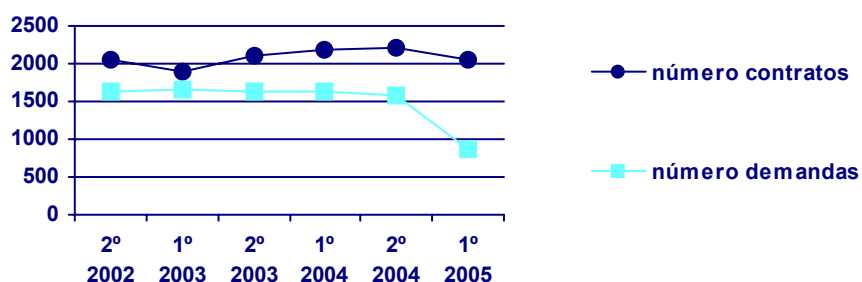
Saldo neto	1.033	1.902	1.420	1.414	712	1.592
-------------------	-------	-------	-------	-------	-----	--------------



Auxiliares de enfermagem hospitalaria

		2º semestre 2002	1º semestre 2003	2º semestre 2003	1º semestre 2004	2º semestre 2004	1º semestre 2005
Contratos	Nº contratos	2.051	1.894	2.097	2.175	2.216	2.055
	% sobre o total	1,43	1,41	1,42	1,58	1,50	1,48
	Var. Intersemestral	-	-7,65	10,72	3,72	1,89	-7,27
Demandas	Nº demandas	1.639	1.651	1.636	1.622	1.569	858
	% sobre o total	1,99	2,02	1,92	1,99	1,88	1,08
	Var. Intersemestral	-	0,73	-0,91	-0,86	-3,27	-45,32

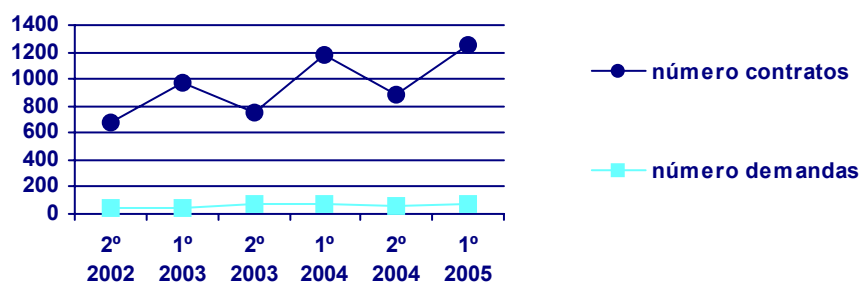
Saldo neto	412	243	461	553	647	1.197
-------------------	-----	-----	-----	-----	-----	--------------



Outros diversos profissionais do ensino

		2º semestre 2002	1º semestre 2003	2º semestre 2003	1º semestre 2004	2º semestre 2004	1º semestre 2005
Contratos	Nº contratos	682	969	752	1.175	880	1.246
	% sobre o total	0,48	0,72	0,51	0,85	0,60	0,90
	Var. Intersemestral	-	42,08	-22,39	56,25	-25,11	41,59
Demandas	Nº demandas	45	48	68	71	62	79
	% sobre o total	0,05	0,06	0,08	0,09	0,07	0,10
	Var. Intersemestral	-	6,67	41,67	4,41	-12,68	27,42

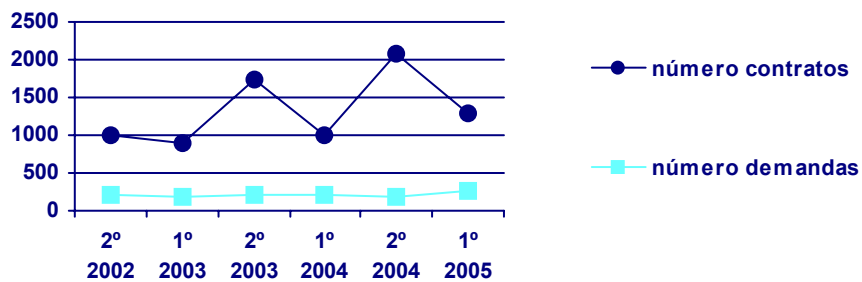
Saldo neto	637	921	684	1.104	818	1.167
-------------------	-----	-----	-----	-------	-----	--------------



Empleados de servicios de correos (excepto empleados de portelo)

		2º semestre 2002	1º semestre 2003	2º semestre 2003	1º semestre 2004	2º semestre 2004	1º semestre 2005
Contratos	Nº contratos	1.013	902	1.749	997	2.092	1.294
	% sobre o total	0,71	0,67	1,19	0,72	1,42	0,93
	Var. Intersemestral	-	-10,96	93,90	-43,00	109,83	-38,15
Demandas	Nº demandas	201	195	207	213	195	262
	% sobre o total	0,24	0,24	0,24	0,26	0,23	0,33
	Var. Intersemestral	-	-2,99	6,15	2,90	-8,45	34,36

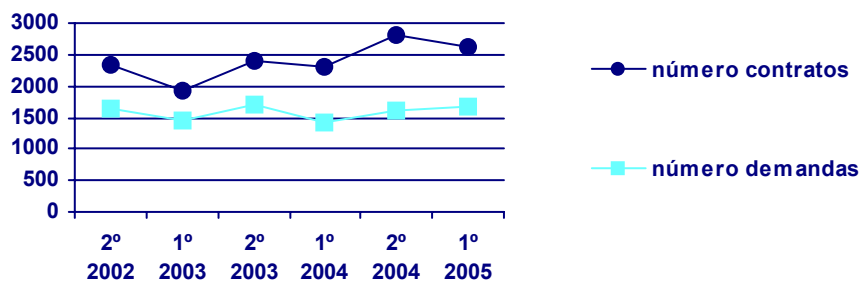
Saldo neto	812	707	1.542	784	1.897	1.032
-------------------	-----	-----	-------	-----	-------	--------------



Cocineros e outros preparadores de comidas

		2º semestre 2002	1º semestre 2003	2º semestre 2003	1º semestre 2004	2º semestre 2004	1º semestre 2005
Contratos	Nº contratos	2.333	1.920	2.386	2.304	2.796	2.632
	% sobre o total	1,63	1,43	1,62	1,67	1,90	1,90
	Var. Intersemestral	-	-17,70	24,27	-3,44	21,35	-5,87
Demandas	Nº demandas	1.633	1.466	1.693	1.433	1.621	1.666
	% sobre o total	1,98	1,79	1,99	1,76	1,94	2,09
	Var. Intersemestral	-	-10,23	15,48	-15,36	13,12	2,78

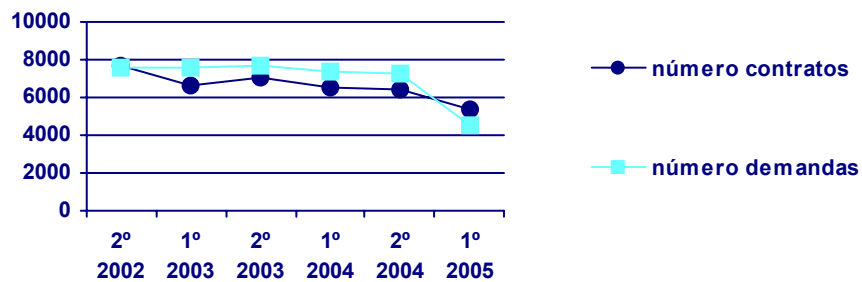
Saldo neto	700	454	693	871	1.175	966
-------------------	-----	-----	-----	-----	-------	------------



Taquígrafos e mecanógrafos

		2º semestre 2002	1º semestre 2003	2º semestre 2003	1º semestre 2004	2º semestre 2004	1º semestre 2005
Contratos	Nº contratos	7.664	6.598	7.099	6.543	6.399	5.414
	% sobre o total	5,35	4,90	4,82	4,75	4,34	3,91
	Var. Intersemestral	-	-13,91	7,59	-7,83	-2,20	-15,39
Demandas	Nº demandas	7.629	7.599	7.665	7.322	7.236	4.577
	% sobre o total	9,25	9,29	9,01	8,98	8,65	5,75
	Var. Intersemestral	-	-0,39	0,87	-4,47	-1,17	-36,75

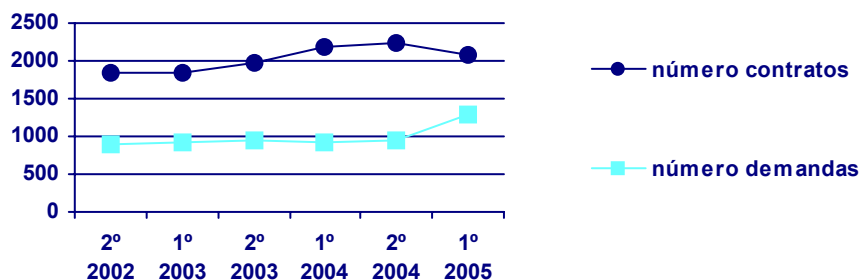
Saldo neto	35	-1.001	-566	-779	-837	837
-------------------	----	--------	------	------	------	------------



Representantes de comercio e técnicos de venda

		2º semestre 2002	1º semestre 2003	2º semestre 2003	1º semestre 2004	2º semestre 2004	1º semestre 2005
Contratos	Nº contratos	1.840	1.829	1.971	2.197	2.226	2.077
	% sobre o total	1,28	1,36	1,34	1,59	1,51	1,50
	Var. Intersemestral	-	-0,60	7,76	11,47	1,32	-6,69
Demandas	Nº demandas	906	927	957	930	943	1.285
	% sobre o total	1,10	1,13	1,13	1,14	1,13	1,61
	Var. Intersemestral	-	2,32	3,24	-2,82	1,40	36,27

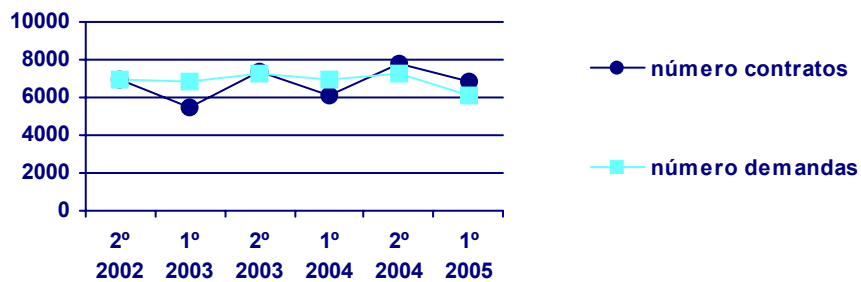
Saldo neto	934	902	1.014	1.267	1.283	792
-------------------	-----	-----	-------	-------	-------	------------



Persoal de limpeza de oficinas, hoteles (camareiras de piso) e outros establecementos similar

		2º semestre 2002	1º semestre 2003	2º semestre 2003	1º semestre 2004	2º semestre 2004	1º semestre 2005
Contratos	Nº contratos	6.898	5.460	7.395	6.081	7.738	6.841
	% sobre o total	4,81	4,06	5,02	4,41	5,25	4,94
	Var. Intersemestral	-	-20,85	35,44	-17,77	27,25	-11,59
Demandas	Nº demandas	6.952	6.827	7.237	6.996	7.253	6.112
	% sobre o total	8,43	8,34	8,51	8,58	8,67	7,68
	Var. Intersemestral	-	-1,80	6,01	-3,33	3,67	-15,73

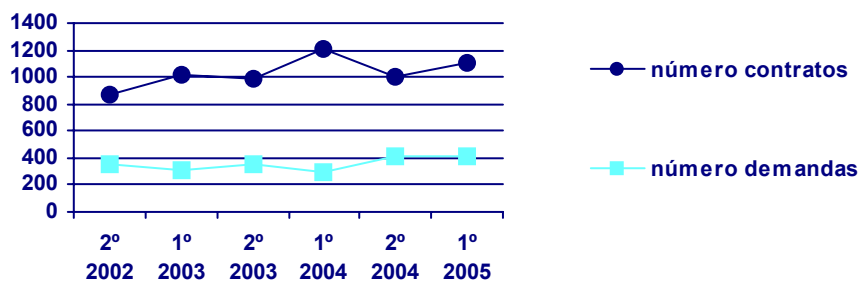
Saldo neto	-54	-1.367	158	-915	485	729
-------------------	-----	--------	-----	------	-----	------------



Traballadores en formigón armado, enfusadores, ferrallistas e asimilados

		2º semestre 2002	1º semestre 2003	2º semestre 2003	1º semestre 2004	2º semestre 2004	1º semestre 2005
Contratos	Nº contratos	866	1.012	984	1.214	1.003	1.099
	% sobre o total	0,60	0,75	0,67	0,88	0,68	0,79
	Var. Intersemestral	-	16,86	-2,77	23,37	-17,38	9,57
Demandas	Nº demandas	347	316	347	302	408	411
	% sobre o total	0,42	0,39	0,41	0,37	0,49	0,52
	Var. Intersemestral	-	-8,93	9,81	-12,97	35,10	0,74

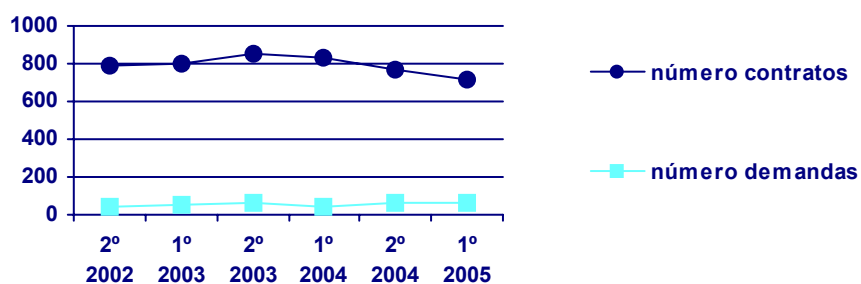
Saldo neto	519	696	637	912	595	688
-------------------	-----	-----	-----	-----	-----	------------



Músicos, cantantes e bailaríns de espectáculos en cabarés e similares

		2º semestre 2002	1º semestre 2003	2º semestre 2003	1º semestre 2004	2º semestre 2004	1º semestre 2005
Contratos	Nº contratos	791	795	851	832	766	711
	% sobre o total	0,55	0,59	0,58	0,60	0,52	0,51
	Var. Intersemestral	-	0,51	7,04	-2,23	-7,93	-7,18
Demandas	Nº demandas	45	53	59	46	58	63
	% sobre o total	0,05	0,06	0,07	0,06	0,07	0,08
	Var. Intersemestral	-	17,78	11,32	-22,03	26,09	8,62

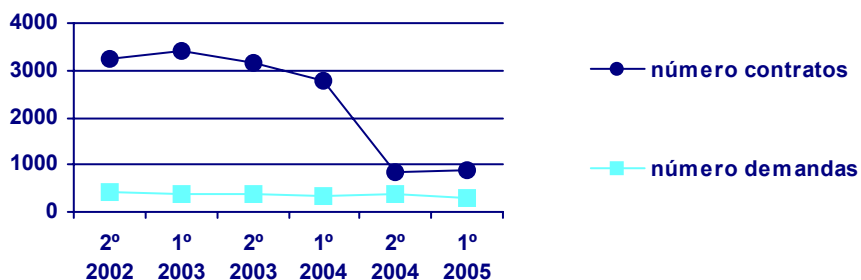
Saldo neto	746	742	792	786	708	648
------------	-----	-----	-----	-----	-----	-----



Enfermeiros

		2º semestre 2002	1º semestre 2003	2º semestre 2003	1º semestre 2004	2º semestre 2004	1º semestre 2005
Contratos	Nº contratos	3.242	3.423	3.141	2.799	847	892
	% sobre o total	2,26	2,54	2,13	2,03	0,57	0,64
	Var. Intersemestral	-	5,58	-8,24	-10,89	-69,74	5,31
Demandas	Nº demandas	401	361	378	326	370	282
	% sobre o total	0,49	0,44	0,44	0,40	0,44	0,35
	Var. Intersemestral	-	-9,98	4,71	-13,76	13,50	-23,78

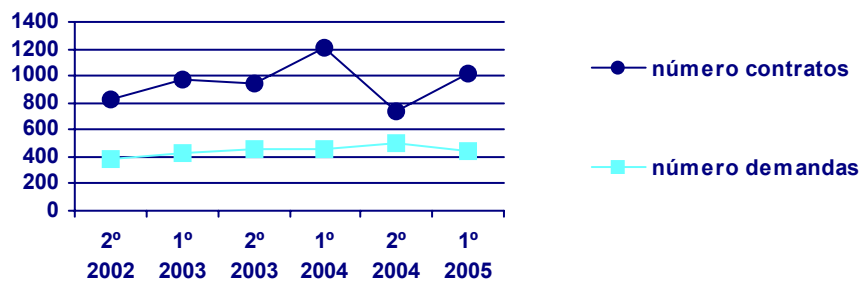
Saldo neto	2.841	3.062	2.763	2.473	477	610
------------	-------	-------	-------	-------	-----	-----



Chapistas e caldeireiros

		2º semestre 2002	1º semestre 2003	2º semestre 2003	1º semestre 2004	2º semestre 2004	1º semestre 2005
Contratos	Nº contratos	821	966	937	1.204	733	1.024
	% sobre o total	0,57	0,72	0,64	0,87	0,50	0,74
	Var. Intersemestral	-	17,66	-3,00	28,50	-39,12	39,70
Demandas	Nº demandas	377	421	462	459	499	435
	% sobre o total	0,46	0,51	0,54	0,56	0,60	0,55
	Var. Intersemestral	-	11,67	9,74	-0,65	8,71	-12,83

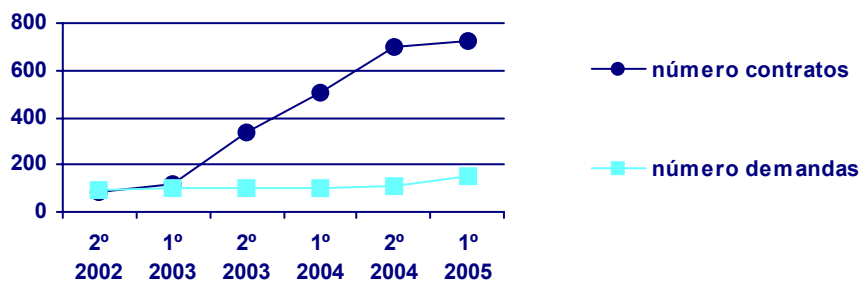
Saldo neto	444	545	475	745	234	589
-------------------	-----	-----	-----	-----	-----	------------



Guías e azafatas de terra

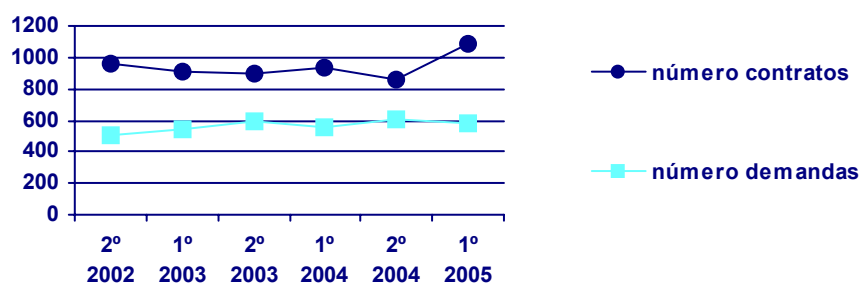
		2º semestre 2002	1º semestre 2003	2º semestre 2003	1º semestre 2004	2º semestre 2004	1º semestre 2005
Contratos	Nº contratos	87	114	333	508	703	727
	% sobre o total	0,06	0,08	0,23	0,37	0,48	0,52
	Var. Intersemestral	-	31,03	192,11	52,55	38,39	3,41
Demandas	Nº demandas	92	102	102	102	107	155
	% sobre o total	0,11	0,12	0,12	0,13	0,13	0,19
	Var. Intersemestral	-	10,87	0,00	0,00	4,90	44,86

Saldo neto	-5	12	231	406	596	572
-------------------	----	----	-----	-----	-----	------------



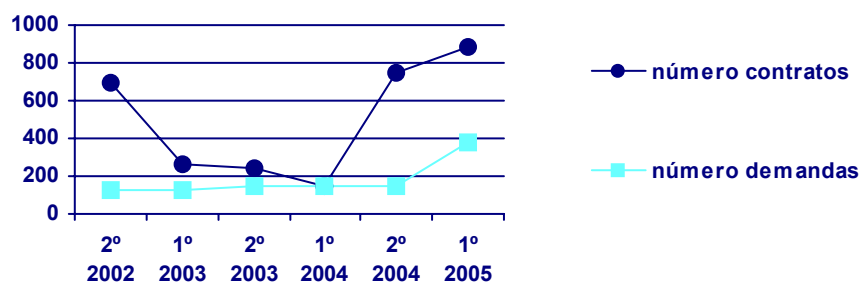
Soldadores e oxicatoradores

		2º semestre 2002	1º semestre 2003	2º semestre 2003	1º semestre 2004	2º semestre 2004	1º semestre 2005
Contratos	Nº contratos	961	904	903	931	864	1.088
	% sobre o total	0,67	0,67	0,61	0,68	0,59	0,79
	Var. Intersemestral	-	-5,93	-0,11	3,10	-7,20	25,93
Demandas	Nº demandas	508	541	595	552	602	582
	% sobre o total	0,62	0,66	0,70	0,68	0,72	0,73
	Var. Intersemestral	-	6,50	9,98	-7,23	9,06	-3,32
Saldo neto		453	363	308	379	262	506



Trabalhadores conserveiros de frutas e verduras

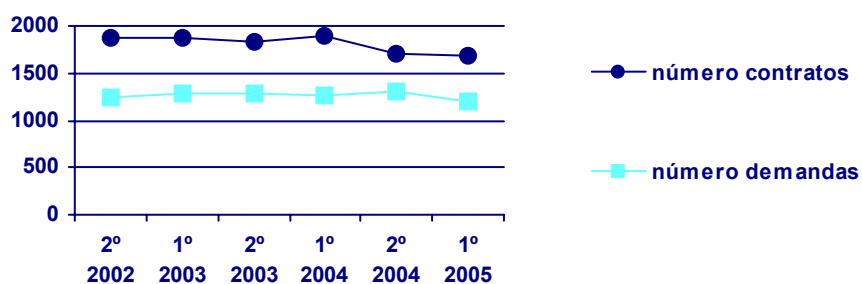
		2º semestre 2002	1º semestre 2003	2º semestre 2003	1º semestre 2004	2º semestre 2004	1º semestre 2005
Contratos	Nº contratos	695	266	245	146	749	887
	% sobre o total	0,48	0,20	0,17	0,11	0,51	0,64
	Var. Intersemestral	-	-61,73	-7,89	-40,41	413,01	18,42
Demandas	Nº demandas	130	131	144	151	145	381
	% sobre o total	0,16	0,16	0,17	0,19	0,17	0,48
	Var. Intersemestral	-	0,77	9,92	4,86	-3,97	162,76
Saldo neto		565	135	101	-5	604	506



Carpinteiros (agás carpinteiros de estruturas metálicas)

		2º semestre 2002	1º semestre 2003	2º semestre 2003	1º semestre 2004	2º semestre 2004	1º semestre 2005
Contratos	Nº contratos	1.878	1.877	1.837	1.901	1.711	1.678
	% sobre o total	1,31	1,39	1,25	1,38	1,16	1,21
	Var. Intersemestral	-	-0,05	-2,13	3,48	-9,99	-1,93
Demandas	Nº demandas	1.232	1.289	1.286	1.267	1.300	1.192
	% sobre o total	1,49	1,58	1,51	1,55	1,55	1,50
	Var. Intersemestral	-	4,63	-0,23	-1,48	2,60	-8,31

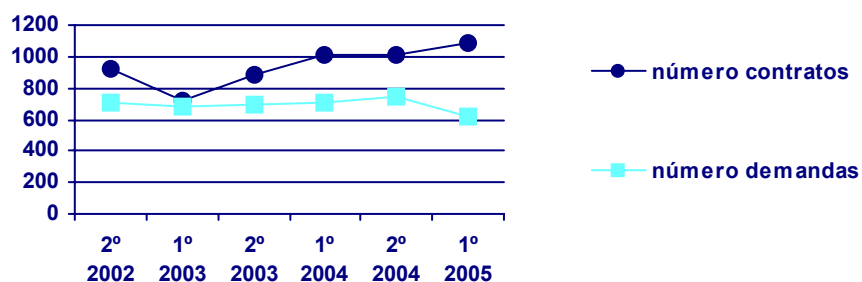
Saldo neto	646	588	551	634	411	486
-------------------	-----	-----	-----	-----	-----	------------



Taxistas e condutores de automóveis e furgonetas

		2º semestre 2002	1º semestre 2003	2º semestre 2003	1º semestre 2004	2º semestre 2004	1º semestre 2005
Contratos	Nº contratos	917	723	890	1.013	1.016	1.085
	% sobre o total	0,64	0,54	0,60	0,74	0,69	0,78
	Var. Intersemestral	-	-21,16	23,10	13,82	0,30	6,79
Demandas	Nº demandas	706	676	692	706	742	613
	% sobre o total	0,86	0,83	0,81	0,87	0,89	0,77
	Var. Intersemestral	-	-4,25	2,37	2,02	5,10	-17,39

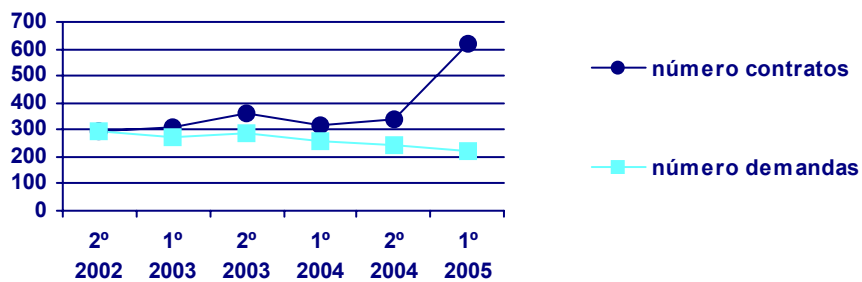
Saldo neto	211	47	198	307	274	472
-------------------	-----	----	-----	-----	-----	------------



Mecánicos e axustadores de maquinaria agrícola e industrial

		2º semestre 2002	1º semestre 2003	2º semestre 2003	1º semestre 2004	2º semestre 2004	1º semestre 2005
Contratos	Nº contratos	297	307	359	316	337	621
	% sobre o total	0,21	0,23	0,24	0,23	0,23	0,45
	Var. Intersemestral	-	3,37	16,94	-11,98	6,65	84,27
Demandas	Nº demandas	293	270	287	261	246	218
	% sobre o total	0,36	0,33	0,34	0,32	0,29	0,27
	Var. Intersemestral	-	-7,85	6,30	-9,06	-5,75	-11,38

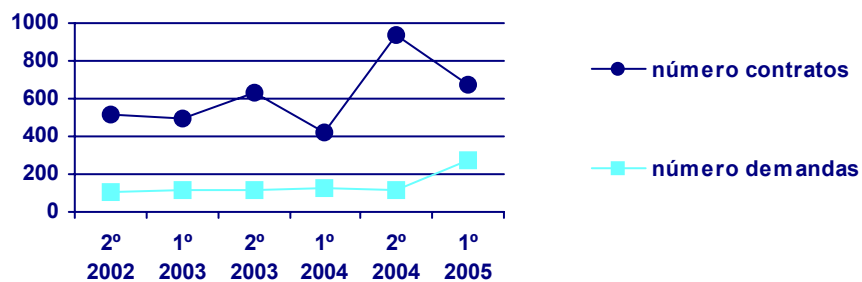
Saldo neto	4	37	72	55	91	403
------------	---	----	----	----	----	-----



Animadores comunitarios

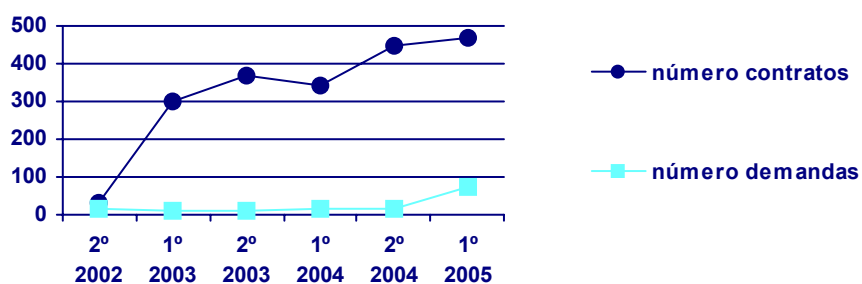
		2º semestre 2002	1º semestre 2003	2º semestre 2003	1º semestre 2004	2º semestre 2004	1º semestre 2005
Contratos	Nº contratos	511	497	631	417	933	674
	% sobre o total	0,36	0,37	0,43	0,30	0,63	0,49
	Var. Intersemestral	-	-2,74	26,96	-33,91	123,74	-27,76
Demandas	Nº demandas	101	118	116	126	113	275
	% sobre o total	0,12	0,14	0,14	0,15	0,14	0,35
	Var. Intersemestral	-	16,83	-1,69	8,62	-10,32	143,36

Saldo neto	410	379	515	291	820	399
------------	-----	-----	-----	-----	-----	-----



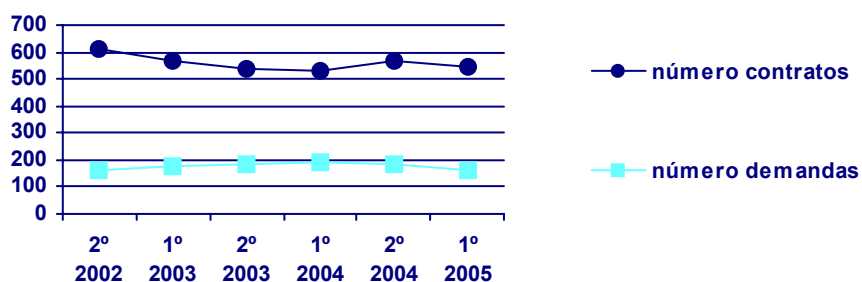
Outros diversos técnicos em sanidade, incluídos os de medicina tradicional

		2º semestre 2002	1º semestre 2003	2º semestre 2003	1º semestre 2004	2º semestre 2004	1º semestre 2005
Contratos	Nº contratos	33	300	368	342	447	469
	% sobre o total	0,02	0,22	0,25	0,25	0,30	0,34
	Var. Intersemestral	-	809,09	22,67	-7,07	30,70	4,92
Demandas	Nº demandas	14	11	13	15	16	75
	% sobre o total	0,02	0,01	0,02	0,02	0,02	0,09
	Var. Intersemestral	-	-21,43	18,18	15,38	6,67	368,75
Saldo neto		19	289	355	327	431	394



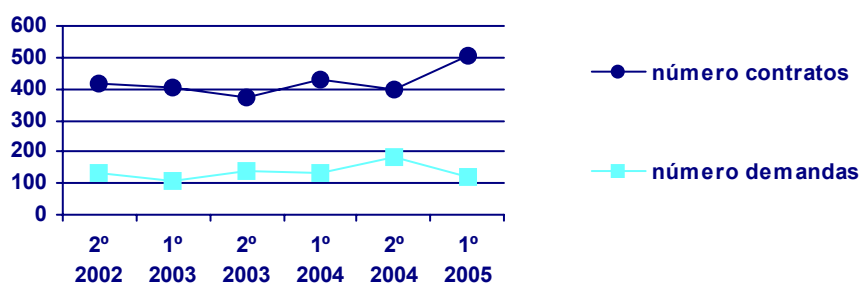
Tronzadores, labrantes e gravadores de pedras

		2º semestre 2002	1º semestre 2003	2º semestre 2003	1º semestre 2004	2º semestre 2004	1º semestre 2005
Contratos	Nº contratos	614	571	540	529	566	545
	% sobre o total	0,43	0,42	0,37	0,38	0,38	0,39
	Var. Intersemestral	-	-7,00	-5,43	-2,04	6,99	-3,71
Demandas	Nº demandas	160	176	183	189	181	165
	% sobre o total	0,19	0,22	0,22	0,23	0,22	0,21
	Var. Intersemestral	-	10,00	3,98	3,28	-4,23	-8,84
Saldo neto		454	395	357	340	385	380



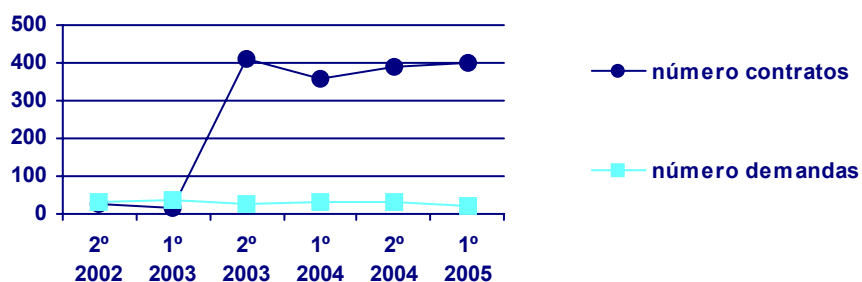
Oficiais maquinistas

		2º semestre 2002	1º semestre 2003	2º semestre 2003	1º semestre 2004	2º semestre 2004	1º semestre 2005
Contratos	Nº contratos	414	407	374	428	401	503
	% sobre o total	0,29	0,30	0,25	0,31	0,27	0,36
	Var. Intersemestral	-	-1,69	-8,11	14,44	-6,31	25,44
Demandas	Nº demandas	135	109	142	133	182	123
	% sobre o total	0,16	0,13	0,17	0,16	0,22	0,15
	Var. Intersemestral	-	-19,26	30,28	-6,34	36,84	-32,42
Saldo neto		279	298	232	295	219	380



Limpabotas e outros trabalhadores de ofícios da rúa

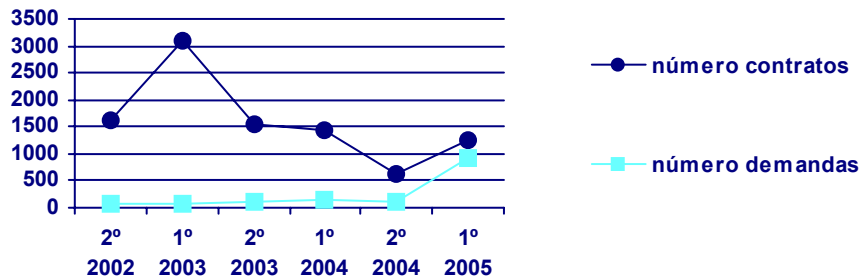
		2º semestre 2002	1º semestre 2003	2º semestre 2003	1º semestre 2004	2º semestre 2004	1º semestre 2005
Contratos	Nº contratos	25	15	410	357	391	400
	% sobre o total	0,02	0,01	0,28	0,26	0,27	0,29
	Var. Intersemestral	-	-40,00	2.633,33	-12,93	9,52	2,30
Demandas	Nº demandas	31	35	25	32	31	21
	% sobre o total	0,04	0,04	0,03	0,04	0,04	0,03
	Var. Intersemestral	-	12,90	-28,57	28,00	-3,13	-32,26
Saldo neto		-6	-20	385	325	360	379



Operadores de robots industriais

		2º semestre 2002	1º semestre 2003	2º semestre 2003	1º semestre 2004	2º semestre 2004	1º semestre 2005
Contratos	Nº contratos	1.603	3.086	1.532	1.447	627	1.256
	% sobre o total	1,12	2,29	1,04	1,05	0,43	0,91
	Var. Intersemestral	-	92,51	-50,36	-5,55	-56,67	100,32
Demandas	Nº demandas	80	85	109	134	110	906
	% sobre o total	0,10	0,10	0,13	0,16	0,13	1,14
	Var. Intersemestral	-	6,25	28,24	22,94	-17,91	723,64

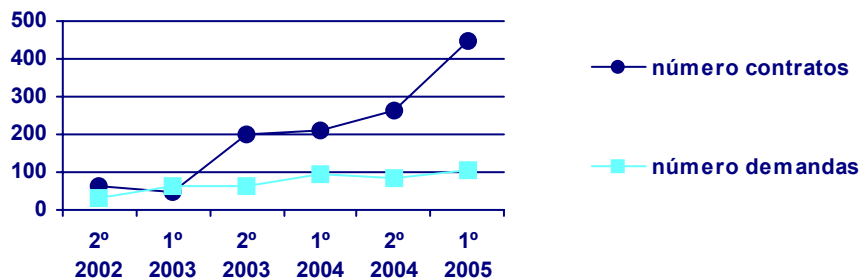
Saldo neto	1.523	3.001	1.423	1.313	517	350
-------------------	--------------	--------------	--------------	--------------	------------	------------



Peóns de obras públicas e mantemento de estradas, presas e construcións similares

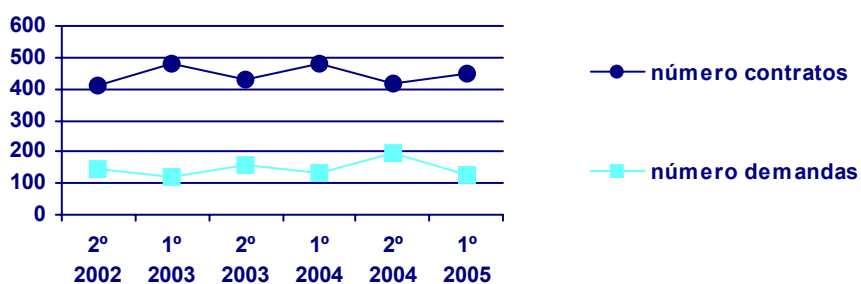
		2º semestre 2002	1º semestre 2003	2º semestre 2003	1º semestre 2004	2º semestre 2004	1º semestre 2005
Contratos	Nº contratos	64	46	200	212	263	445
	% sobre o total	0,04	0,03	0,14	0,15	0,18	0,32
	Var. Intersemestral	-	-28,13	334,78	6,00	24,06	69,20
Demandas	Nº demandas	29	61	63	94	82	104
	% sobre o total	0,04	0,07	0,07	0,12	0,10	0,13
	Var. Intersemestral	-	110,34	3,28	49,21	-12,77	26,83

Saldo neto	35	-15	137	118	181	341
-------------------	-----------	------------	------------	------------	------------	------------



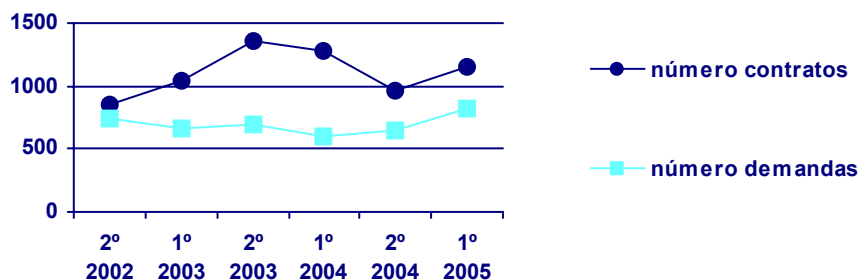
Capitáns e oficiais de ponte

		2º semestre 2002	1º semestre 2003	2º semestre 2003	1º semestre 2004	2º semestre 2004	1º semestre 2005
Contratos	Nº contratos	409	479	427	479	414	449
	% sobre o total	0,29	0,36	0,29	0,35	0,28	0,32
	Var. Intersemestral	-	17,11	-10,86	12,18	-13,57	8,45
Demandas	Nº demandas	147	119	159	133	195	129
	% sobre o total	0,18	0,15	0,19	0,16	0,23	0,16
	Var. Intersemestral	-	-19,05	33,61	-16,35	46,62	-33,85
Saldo neto		262	360	268	346	219	320



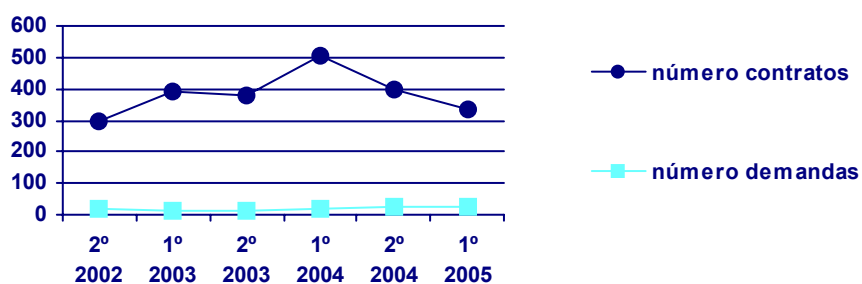
Recepcionistas em estabelecimentos distintos de oficinas

		2º semestre 2002	1º semestre 2003	2º semestre 2003	1º semestre 2004	2º semestre 2004	1º semestre 2005
Contratos	Nº contratos	857	1.045	1.356	1.275	957	1.146
	% sobre o total	0,60	0,78	0,92	0,93	0,65	0,83
	Var. Intersemestral	-	21,94	29,76	-5,97	-24,94	19,75
Demandas	Nº demandas	744	671	693	602	653	828
	% sobre o total	0,90	0,82	0,81	0,74	0,78	1,04
	Var. Intersemestral	-	-9,81	3,28	-13,13	8,47	26,80
Saldo neto		113	374	663	673	304	318



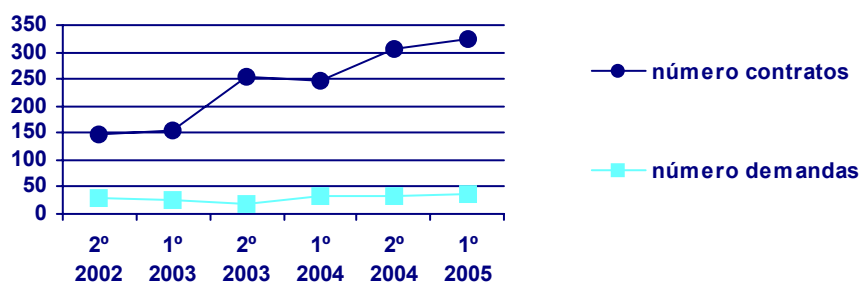
Vendedores a domicilio e por teléfono

		2º semestre 2002	1º semestre 2003	2º semestre 2003	1º semestre 2004	2º semestre 2004	1º semestre 2005
Contratos	Nº contratos	294	390	379	505	400	334
	% sobre o total	0,21	0,29	0,26	0,37	0,27	0,24
	Var. Intersemestral	-	32,65	-2,82	33,25	-20,79	-16,50
Demandas	Nº demandas	16	13	14	20	23	24
	% sobre o total	0,02	0,02	0,02	0,02	0,03	0,03
	Var. Intersemestral	-	-18,75	7,69	42,86	15,00	4,35
Saldo neto		278	377	365	485	377	310



Montadores de estruturas metálicas

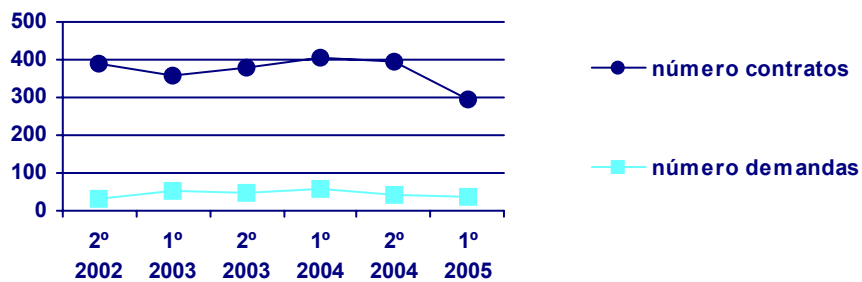
		2º semestre 2002	1º semestre 2003	2º semestre 2003	1º semestre 2004	2º semestre 2004	1º semestre 2005
Contratos	Nº contratos	148	153	253	248	305	325
	% sobre o total	0,10	0,11	0,17	0,18	0,21	0,23
	Var. Intersemestral	-	3,38	65,36	-1,98	22,98	6,56
Demandas	Nº demandas	29	26	19	33	32	37
	% sobre o total	0,04	0,03	0,02	0,04	0,04	0,05
	Var. Intersemestral	-	-10,34	-26,92	73,68	-3,03	15,63
Saldo neto		119	127	234	215	273	288



Condutores de motocicletas e ciclomotores

		2º semestre 2002	1º semestre 2003	2º semestre 2003	1º semestre 2004	2º semestre 2004	1º semestre 2005
Contratos	Nº contratos	391	357	377	406	393	294
	% sobre o total	0,27	0,27	0,26	0,29	0,27	0,21
	Var. Intersemestral	-	-8,70	5,60	7,69	-3,20	-25,19
Demandas	Nº demandas	33	55	46	57	41	38
	% sobre o total	0,04	0,07	0,05	0,07	0,05	0,05
	Var. Intersemestral	-	66,67	-16,36	23,91	-28,07	-7,32

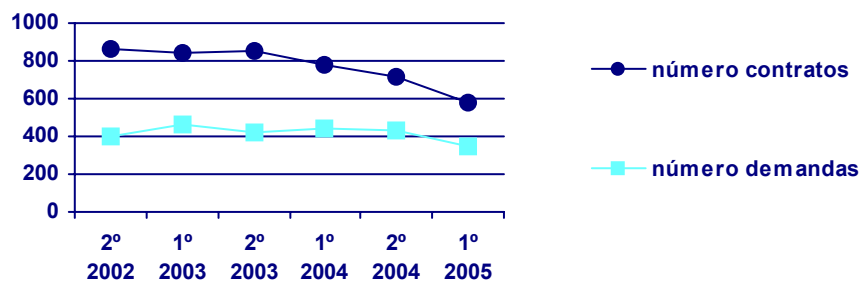
Saldo neto	358	302	331	349	352	256
-------------------	-----	-----	-----	-----	-----	------------



Mecânicos e reparadores de equipos eléctricos

		2º semestre 2002	1º semestre 2003	2º semestre 2003	1º semestre 2004	2º semestre 2004	1º semestre 2005
Contratos	Nº contratos	865	841	857	777	713	582
	% sobre o total	0,60	0,62	0,58	0,56	0,48	0,42
	Var. Intersemestral	-	-2,77	1,90	-9,33	-8,24	-18,37
Demandas	Nº demandas	396	465	424	441	430	351
	% sobre o total	0,48	0,57	0,50	0,54	0,51	0,44
	Var. Intersemestral	-	17,42	-8,82	4,01	-2,49	-18,37

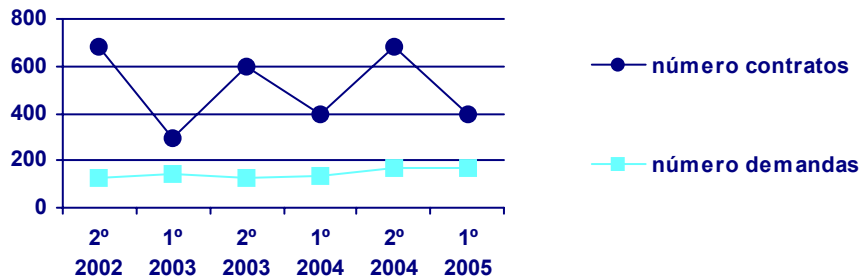
Saldo neto	469	376	433	336	283	231
-------------------	-----	-----	-----	-----	-----	------------



Condutores de autobuses

		2º semestre 2002	1º semestre 2003	2º semestre 2003	1º semestre 2004	2º semestre 2004	1º semestre 2005
Contratos	Nº contratos	684	291	598	393	685	397
	% sobre o total	0,48	0,22	0,41	0,29	0,46	0,29
	Var. Intersemestral	-	-57,46	105,50	-34,28	74,30	-42,04
Demandas	Nº demandas	123	141	125	132	167	167
	% sobre o total	0,15	0,17	0,15	0,16	0,20	0,21
	Var. Intersemestral	-	14,63	-11,35	5,60	26,52	0,00

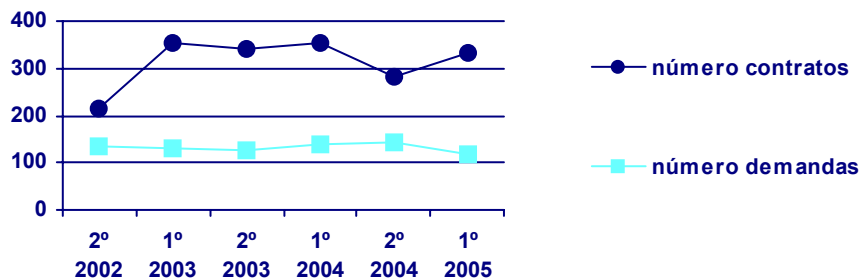
Saldo neto	561	150	473	261	518	230
-------------------	------------	------------	------------	------------	------------	------------



Encargados e xefes de equipo en obras estruturais da construción

		2º semestre 2002	1º semestre 2003	2º semestre 2003	1º semestre 2004	2º semestre 2004	1º semestre 2005
Contratos	Nº contratos	215	352	340	353	282	331
	% sobre o total	0,15	0,26	0,23	0,26	0,19	0,24
	Var. Intersemestral	-	63,72	-3,41	3,82	-20,11	17,38
Demandas	Nº demandas	134	129	127	138	142	118
	% sobre o total	0,16	0,16	0,15	0,17	0,17	0,15
	Var. Intersemestral	-	-3,73	-1,55	8,66	2,90	-16,90

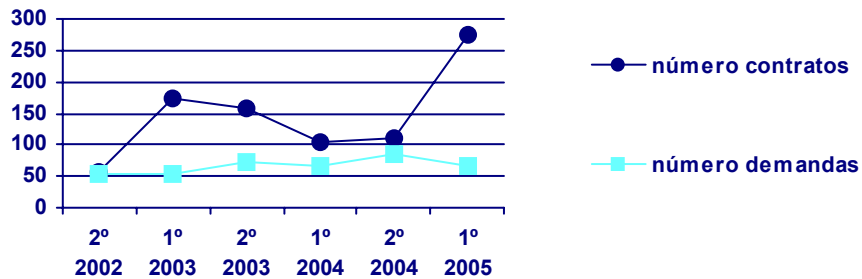
Saldo neto	81	223	213	215	140	213
-------------------	-----------	------------	------------	------------	------------	------------



Operadores de carretillas elevadoras

		2º semestre 2002	1º semestre 2003	2º semestre 2003	1º semestre 2004	2º semestre 2004	1º semestre 2005
Contratos	Nº contratos	57	174	158	105	111	275
	% sobre o total	0,04	0,13	0,11	0,08	0,08	0,20
	Var. Intersemestral	-	205,26	-9,20	-33,54	5,71	147,75
Demandas	Nº demandas	54	53	74	67	86	67
	% sobre o total	0,07	0,06	0,09	0,08	0,10	0,08
	Var. Intersemestral	-	-1,85	39,62	-9,46	28,36	-22,09

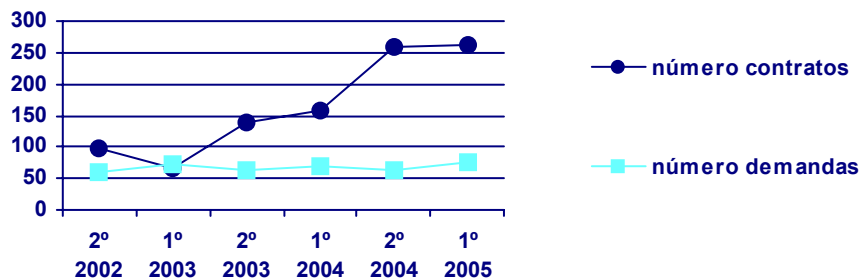
Saldo neto	3	121	84	38	25	208
------------	---	-----	----	----	----	-----



Operadores de equipo de diagnóstico e tratamento médico

		2º semestre 2002	1º semestre 2003	2º semestre 2003	1º semestre 2004	2º semestre 2004	1º semestre 2005
Contratos	Nº contratos	99	67	140	157	259	263
	% sobre o total	0,07	0,05	0,10	0,11	0,18	0,19
	Var. Intersemestral	-	-32,32	108,96	12,14	64,97	1,54
Demandas	Nº demandas	60	74	64	70	64	76
	% sobre o total	0,07	0,09	0,08	0,09	0,08	0,10
	Var. Intersemestral	-	23,33	-13,51	9,38	-8,57	18,75

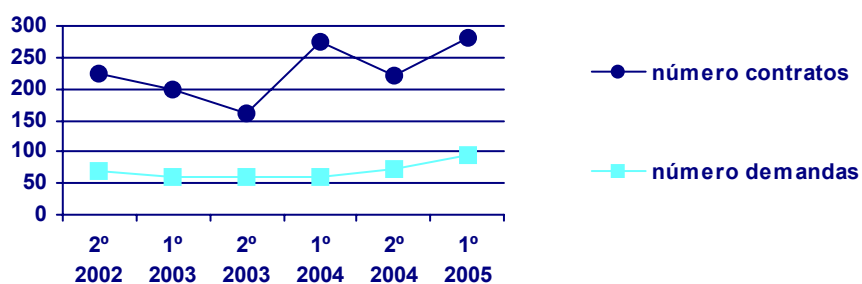
Saldo neto	39	-7	76	87	195	187
------------	----	----	----	----	-----	-----



Revocadores, escaiolistas e estuquistas

		2º semestre 2002	1º semestre 2003	2º semestre 2003	1º semestre 2004	2º semestre 2004	1º semestre 2005
Contratos	Nº contratos	225	199	160	276	221	282
	% sobre o total	0,16	0,15	0,11	0,20	0,15	0,20
	Var. Intersemestral	-	-11,56	-19,60	72,50	-19,93	27,60
Demandas	Nº demandas	70	61	60	61	73	95
	% sobre o total	0,08	0,07	0,07	0,07	0,09	0,12
	Var. Intersemestral	-	-12,86	-1,64	1,67	19,67	30,14

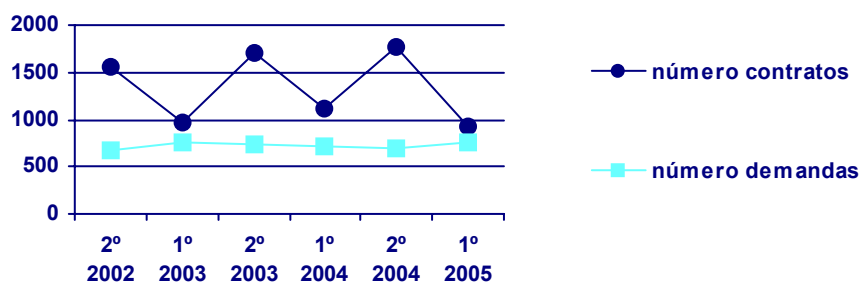
Saldo neto	155	138	100	215	148	187
-------------------	-----	-----	-----	-----	-----	-----



Profesores de ensino secundario

		2º semestre 2002	1º semestre 2003	2º semestre 2003	1º semestre 2004	2º semestre 2004	1º semestre 2005
Contratos	Nº contratos	1.550	960	1.696	1.108	1.771	932
	% sobre o total	1,08	0,71	1,15	0,80	1,20	0,67
	Var. Intersemestral	-	-38,06	76,67	-34,67	59,84	-47,37
Demandas	Nº demandas	670	757	743	721	689	748
	% sobre o total	0,81	0,93	0,87	0,88	0,82	0,94
	Var. Intersemestral	-	12,99	-1,85	-2,96	-4,44	8,56

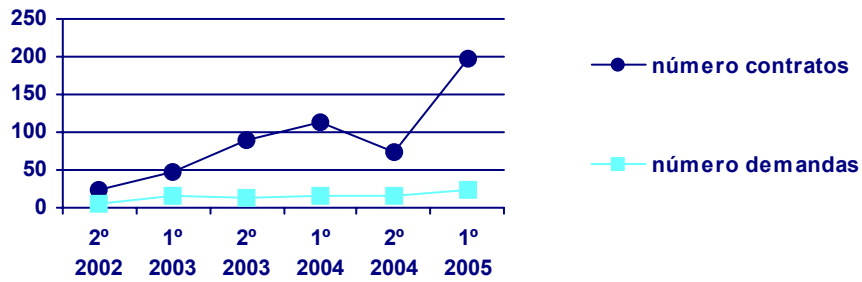
Saldo neto	880	203	953	387	1.082	184
-------------------	-----	-----	-----	-----	-------	-----



Recolledores de lixo

		2º semestre 2002	1º semestre 2003	2º semestre 2003	1º semestre 2004	2º semestre 2004	1º semestre 2005
Contratos	Nº contratos	23	48	89	114	75	197
	% sobre o total	0,02	0,04	0,06	0,08	0,05	0,14
	Var. Intersemestral	-	108,70	85,42	28,09	-34,21	162,67
Demandas	Nº demandas	6	17	12	17	17	25
	% sobre o total	0,01	0,02	0,01	0,02	0,02	0,03
	Var. Intersemestral	-	183,33	-29,41	41,67	0,00	47,06

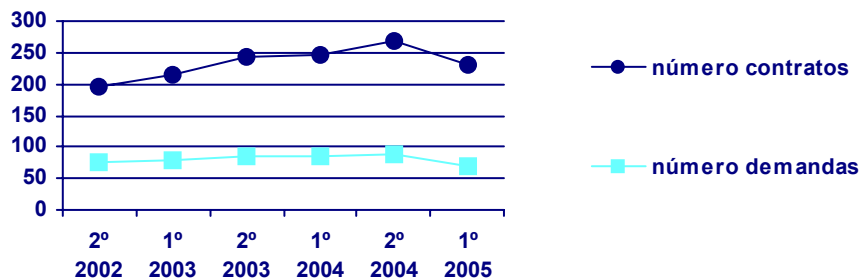
Saldo neto	17	31	77	97	58	172
------------	----	----	----	----	----	-----



Fisioterapeutas

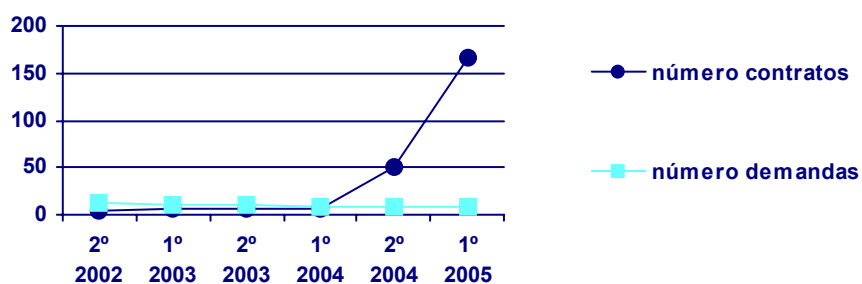
		2º semestre 2002	1º semestre 2003	2º semestre 2003	1º semestre 2004	2º semestre 2004	1º semestre 2005
Contratos	Nº contratos	195	214	243	247	268	229
	% sobre o total	0,14	0,16	0,16	0,18	0,18	0,17
	Var. Intersemestral	-	9,74	13,55	1,65	8,50	-14,55
Demandas	Nº demandas	77	80	84	84	88	69
	% sobre o total	0,09	0,10	0,10	0,10	0,11	0,09
	Var. Intersemestral	-	3,90	5,00	0,00	4,76	-21,59

Saldo neto	118	134	159	163	180	160
------------	-----	-----	-----	-----	-----	-----



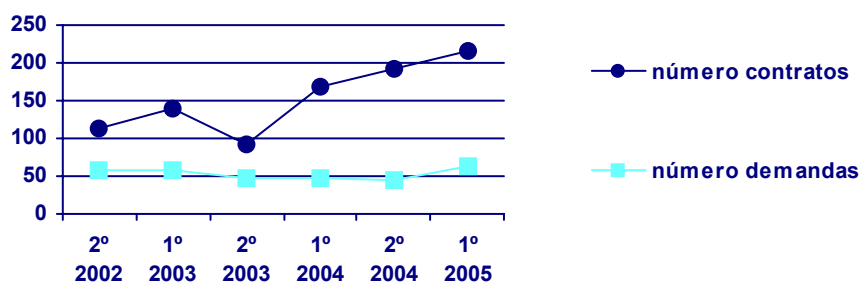
Xefes de taller de máquinas agrícolas e industriais

		2º semestre 2002	1º semestre 2003	2º semestre 2003	1º semestre 2004	2º semestre 2004	1º semestre 2005
Contratos	Nº contratos	4	6	6	7	51	167
	% sobre o total	0,00	0,00	0,00	0,01	0,03	0,12
	Var. Intersemestral	-	50,00	0,00	16,67	628,57	227,45
Demandas	Nº demandas	12	11	11	9	9	8
	% sobre o total	0,01	0,01	0,01	0,01	0,01	0,01
	Var. Intersemestral	-	-8,33	0,00	-18,18	0,00	-11,11
Saldo neto		-8	-5	-5	-2	42	159



Axentes de enquisas

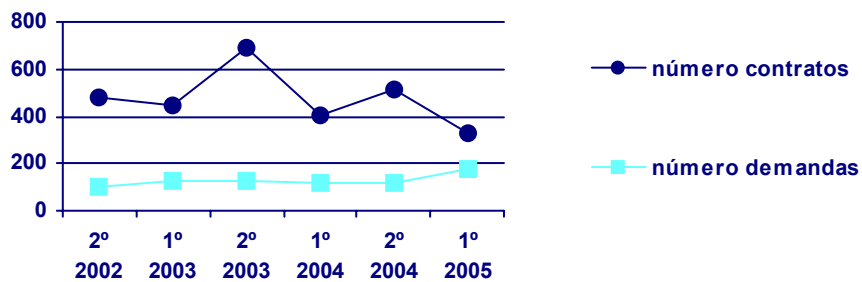
		2º semestre 2002	1º semestre 2003	2º semestre 2003	1º semestre 2004	2º semestre 2004	1º semestre 2005
Contratos	Nº contratos	114	140	92	169	193	217
	% sobre o total	0,08	0,10	0,06	0,12	0,13	0,16
	Var. Intersemestral	-	22,81	-34,29	83,70	14,20	12,44
Demandas	Nº demandas	57	58	47	47	46	62
	% sobre o total	0,07	0,07	0,06	0,06	0,05	0,08
	Var. Intersemestral	-	1,75	-18,97	0,00	-2,13	34,78
Saldo neto		57	82	45	122	147	155



Gardas xurados e persoal de seguridade privado

		2º semestre 2002	1º semestre 2003	2º semestre 2003	1º semestre 2004	2º semestre 2004	1º semestre 2005
Contratos	Nº contratos	476	445	693	407	511	327
	% sobre o total	0,33	0,33	0,47	0,30	0,35	0,24
	Var. Intersemestral	-	-6,51	55,73	-41,27	25,55	-36,01
Demandas	Nº demandas	104	123	127	118	115	173
	% sobre o total	0,13	0,15	0,15	0,14	0,14	0,22
	Var. Intersemestral	-	18,27	3,25	-7,09	-2,54	50,43

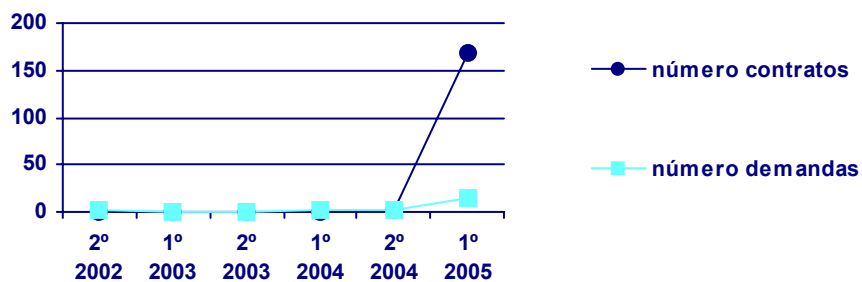
Saldo neto	372	322	566	289	396	154
------------	-----	-----	-----	-----	-----	-----



Auxiliares administrativos con tarefas de atención ao público non clasificados anteriormente

		2º semestre 2002	1º semestre 2003	2º semestre 2003	1º semestre 2004	2º semestre 2004	1º semestre 2005
Contratos	Nº contratos	0	0	1	0	3	168
	% sobre o total	0,00	0,00	0,00	0,00	0,00	0,12
	Var. Intersemestral	-	-	-	-100,00	-	5.500,00
Demandas	Nº demandas	2	1	1	3	3	15
	% sobre o total	0,00	0,00	0,00	0,00	0,00	0,02
	Var. Intersemestral	-	-50,00	0,00	200,00	0,00	400,00

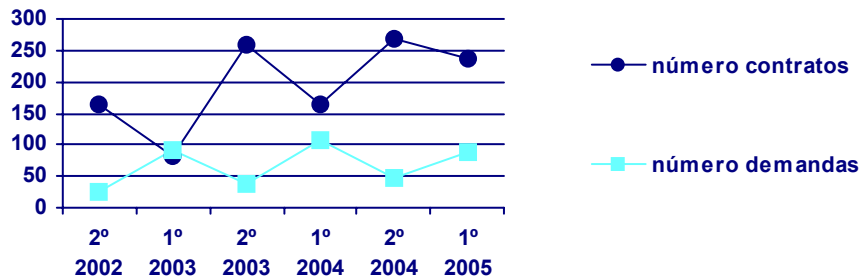
Saldo neto	-2	-1	0	-3	0	153
------------	----	----	---	----	---	-----



Bañista-socorrista

		2º semestre 2002	1º semestre 2003	2º semestre 2003	1º semestre 2004	2º semestre 2004	1º semestre 2005
Contratos	Nº contratos	164	81	260	165	270	238
	% sobre o total	0,11	0,06	0,18	0,12	0,18	0,17
	Var. Intersemestral	-	-50,61	220,99	-36,54	63,64	-11,85
Demandas	Nº demandas	25	93	38	108	48	87
	% sobre o total	0,03	0,11	0,04	0,13	0,06	0,11
	Var. Intersemestral	-	272,00	-59,14	184,21	-55,56	81,25

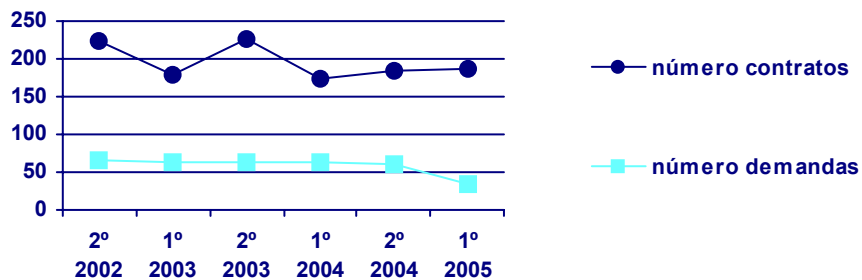
Saldo neto	139	-12	222	57	222	151
-------------------	-----	-----	-----	----	-----	-----



Farmacéuticos

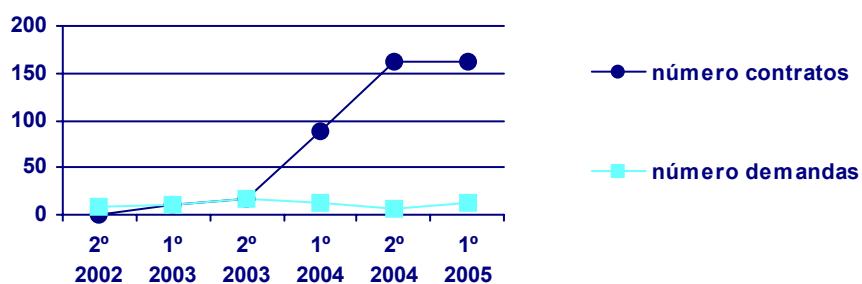
		2º semestre 2002	1º semestre 2003	2º semestre 2003	1º semestre 2004	2º semestre 2004	1º semestre 2005
Contratos	Nº contratos	223	180	227	175	183	186
	% sobre o total	0,16	0,13	0,15	0,13	0,12	0,13
	Var. Intersemestral	-	-19,28	26,11	-22,91	4,57	1,64
Demandas	Nº demandas	66	62	63	63	60	35
	% sobre o total	0,08	0,08	0,07	0,08	0,07	0,04
	Var. Intersemestral	-	-6,06	1,61	0,00	-4,76	-41,67

Saldo neto	157	118	164	112	123	151
-------------------	-----	-----	-----	-----	-----	-----



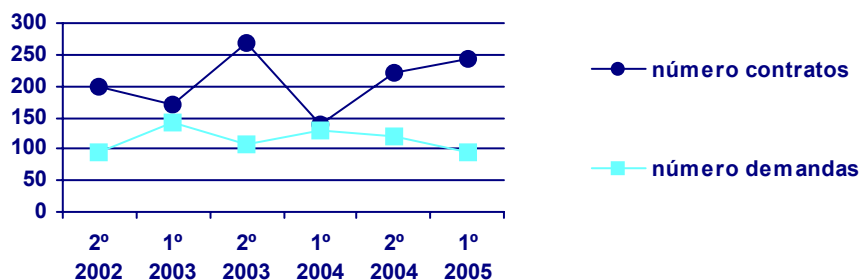
Traballadores do tratamento da madeira

		2º semestre 2002	1º semestre 2003	2º semestre 2003	1º semestre 2004	2º semestre 2004	1º semestre 2005
Contratos	Nº contratos	1	11	16	89	163	162
	% sobre o total	0,00	0,01	0,01	0,06	0,11	0,12
	Var. Intersemestral	-	1.000,00	45,45	456,25	83,15	-0,61
Demandas	Nº demandas	9	11	17	13	7	12
	% sobre o total	0,01	0,01	0,02	0,02	0,01	0,02
	Var. Intersemestral	-	22,22	54,55	-23,53	-46,15	71,43
Saldo neto		-8	0	-1	76	156	150



Peóns forestais

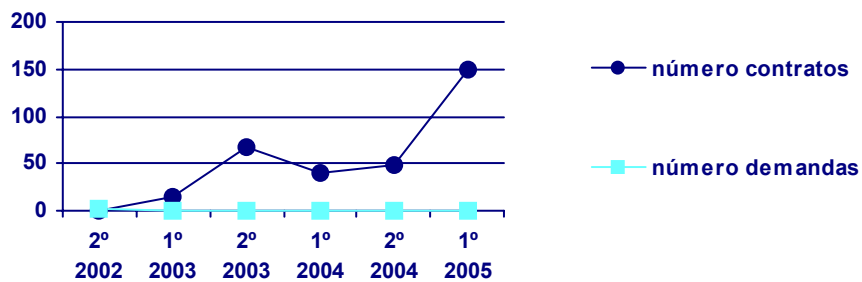
		2º semestre 2002	1º semestre 2003	2º semestre 2003	1º semestre 2004	2º semestre 2004	1º semestre 2005
Contratos	Nº contratos	198	170	269	139	222	243
	% sobre o total	0,14	0,13	0,18	0,10	0,15	0,18
	Var. Intersemestral	-	-14,14	58,24	-48,33	59,71	9,46
Demandas	Nº demandas	95	142	107	131	119	94
	% sobre o total	0,12	0,17	0,13	0,16	0,14	0,12
	Var. Intersemestral	-	49,47	-24,65	22,43	-9,16	-21,01
Saldo neto		103	28	162	8	103	149



Auxiliares administrativos sen tarefas de atención ao público non clasificados anteriormente

		2º semestre 2002	1º semestre 2003	2º semestre 2003	1º semestre 2004	2º semestre 2004	1º semestre 2005
Contratos	Nº contratos	0	14	68	41	49	150
	% sobre o total	0,00	0,01	0,05	0,03	0,03	0,11
	Var. Intersemestral	-	-	385,71	-39,71	19,51	206,12
Demandas	Nº demandas	2	1	1	1	0	1
	% sobre o total	0,00	0,00	0,00	0,00	0,00	0,00
	Var. Intersemestral	-	-50,00	0,00	0,00	-100,00	-

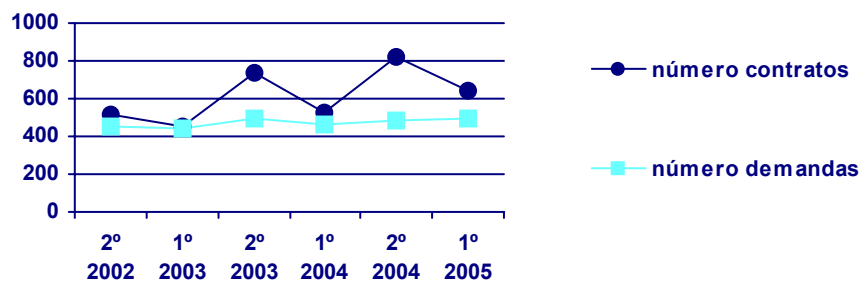
Saldo neto	-2	13	67	40	49	149
-------------------	----	----	----	----	----	------------



Vixilantes, gardiáns e asimilados

		2º semestre 2002	1º semestre 2003	2º semestre 2003	1º semestre 2004	2º semestre 2004	1º semestre 2005
Contratos	Nº contratos	521	457	740	526	819	639
	% sobre o total	0,36	0,34	0,50	0,38	0,56	0,46
	Var. Intersemestral	-	-12,28	61,93	-28,92	55,70	-21,98
Demandas	Nº demandas	451	446	491	464	479	492
	% sobre o total	0,55	0,55	0,58	0,57	0,57	0,62
	Var. Intersemestral	-	-1,11	10,09	-5,50	3,23	2,71

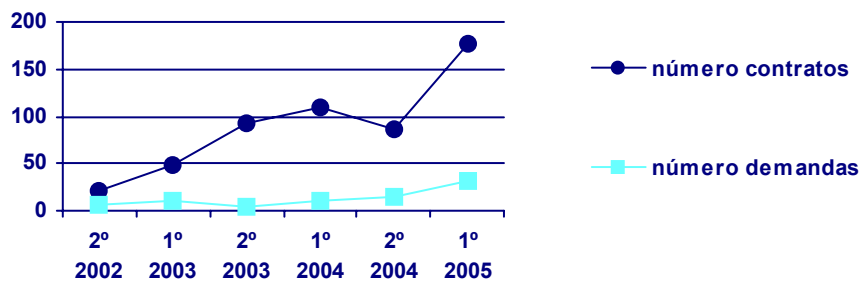
Saldo neto	70	11	249	62	340	147
-------------------	----	----	-----	----	-----	------------



Outros traballadores das obras estruturais de construción

		2º semestre 2002	1º semestre 2003	2º semestre 2003	1º semestre 2004	2º semestre 2004	1º semestre 2005
Contratos	Nº contratos	21	48	92	109	86	177
	% sobre o total	0,01	0,04	0,06	0,08	0,06	0,13
	Var. Intersemestral	-	128,57	91,67	18,48	-21,10	105,81
Demandas	Nº demandas	7	10	4	11	14	31
	% sobre o total	0,01	0,01	0,00	0,01	0,02	0,04
	Var. Intersemestral	-	42,86	-60,00	175,00	27,27	121,43

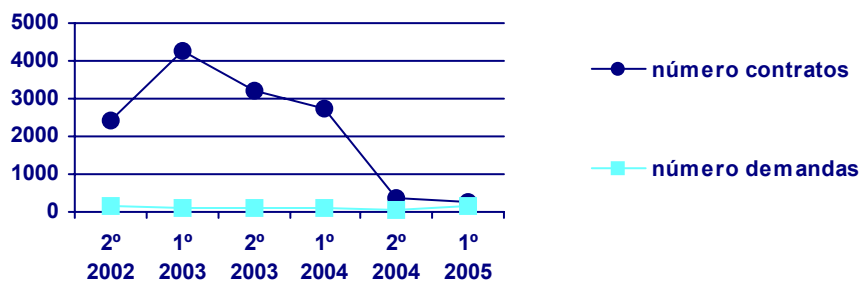
Saldo neto	14	38	88	98	72	146
------------	----	----	----	----	----	-----



Médicos

		2º semestre 2002	1º semestre 2003	2º semestre 2003	1º semestre 2004	2º semestre 2004	1º semestre 2005
Contratos	Nº contratos	2.421	4.285	3.232	2.718	347	276
	% sobre o total	1,69	3,18	2,19	1,97	0,24	0,20
	Var. Intersemestral	-	76,99	-24,57	-15,90	-87,23	-20,46
Demandas	Nº demandas	139	121	103	84	65	137
	% sobre o total	0,17	0,15	0,12	0,10	0,08	0,17
	Var. Intersemestral	-	-12,95	-14,88	-18,45	-22,62	110,77

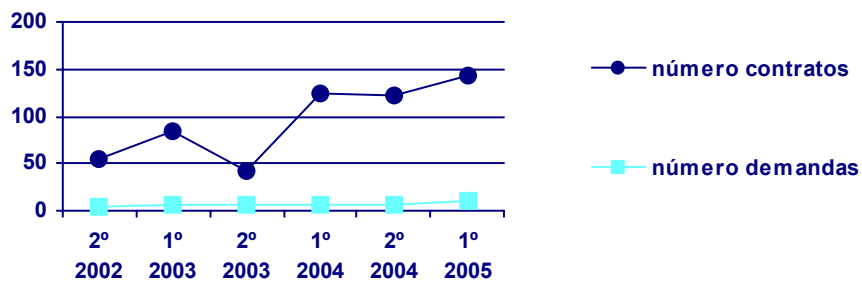
Saldo neto	2.282	4.164	3.129	2.634	282	139
------------	-------	-------	-------	-------	-----	-----



Operadores de máquinas para elaborar bebidas alcohólicas e non alcohólicas, excepto zume

		2º semestre 2002	1º semestre 2003	2º semestre 2003	1º semestre 2004	2º semestre 2004	1º semestre 2005
Contratos	Nº contratos	55	84	43	125	122	144
	% sobre o total	0,04	0,06	0,03	0,09	0,08	0,10
	Var. Intersemestral	-	52,73	-48,81	190,70	-2,40	18,03
Demandas	Nº demandas	5	7	7	7	7	10
	% sobre o total	0,01	0,01	0,01	0,01	0,01	0,01
	Var. Intersemestral	-	40,00	0,00	0,00	0,00	42,86

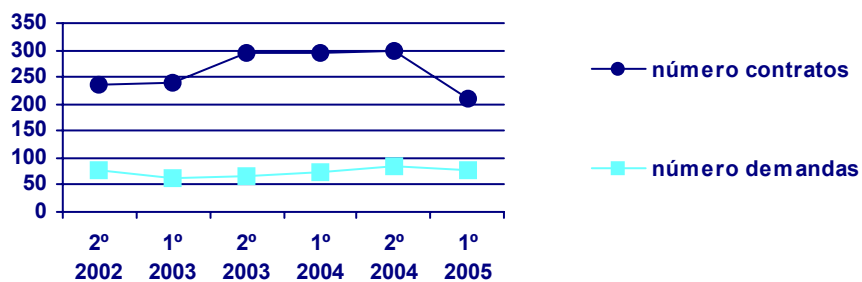
Saldo neto	50	77	36	118	115	134
-------------------	----	----	----	-----	-----	-----



Crupiers e outros empregados de salas de xogo e apostas

		2º semestre 2002	1º semestre 2003	2º semestre 2003	1º semestre 2004	2º semestre 2004	1º semestre 2005
Contratos	Nº contratos	234	238	293	295	300	211
	% sobre o total	0,16	0,18	0,20	0,21	0,20	0,15
	Var. Intersemestral	-	1,71	23,11	0,68	1,69	-29,67
Demandas	Nº demandas	79	61	65	72	83	77
	% sobre o total	0,10	0,07	0,08	0,09	0,10	0,10
	Var. Intersemestral	-	-22,78	6,56	10,77	15,28	-7,23

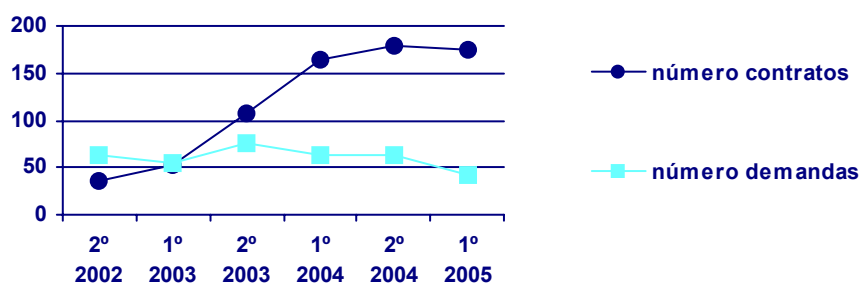
Saldo neto	155	177	228	223	217	134
-------------------	-----	-----	-----	-----	-----	-----



Operadores de máquinas para fabricar productos de materias plásticas

		2º semestre 2002	1º semestre 2003	2º semestre 2003	1º semestre 2004	2º semestre 2004	1º semestre 2005
Contratos	Nº contratos	35	52	107	165	178	175
	% sobre o total	0,02	0,04	0,07	0,12	0,12	0,13
	Var. Intersemestral	-	48,57	105,77	54,21	7,88	-1,69
Demandas	Nº demandas	63	55	75	64	63	42
	% sobre o total	0,08	0,07	0,09	0,08	0,08	0,05
	Var. Intersemestral	-	-12,70	36,36	-14,67	-1,56	-33,33

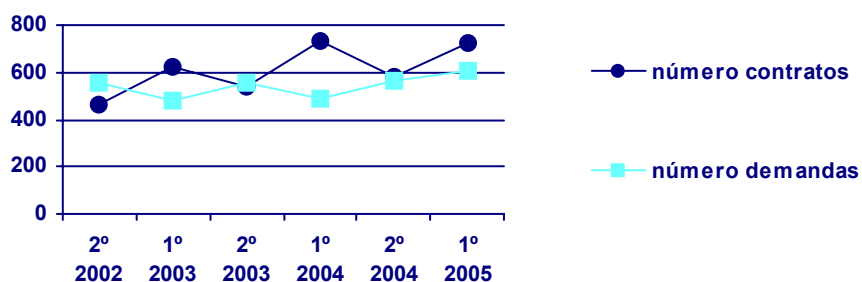
Saldo neto	2002	2003	2003	2004	2004	2005
	-28	-3	32	101	115	133



Pintores, vernizadores, empapeladores e asimilados

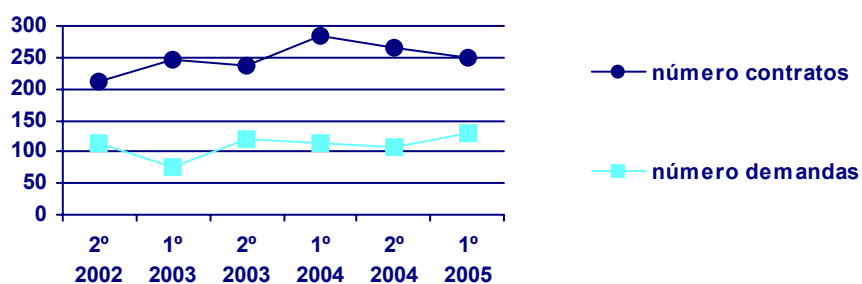
		2º semestre 2002	1º semestre 2003	2º semestre 2003	1º semestre 2004	2º semestre 2004	1º semestre 2005
Contratos	Nº contratos	462	626	542	734	582	725
	% sobre o total	0,32	0,46	0,37	0,53	0,40	0,52
	Var. Intersemestral	-	35,50	-13,42	35,42	-20,71	24,57
Demandas	Nº demandas	560	484	554	491	568	604
	% sobre o total	0,68	0,59	0,65	0,60	0,68	0,76
	Var. Intersemestral	-	-13,57	14,46	-11,37	15,68	6,34

Saldo neto	2002	2003	2003	2004	2004	2005
	-98	142	-12	243	14	121



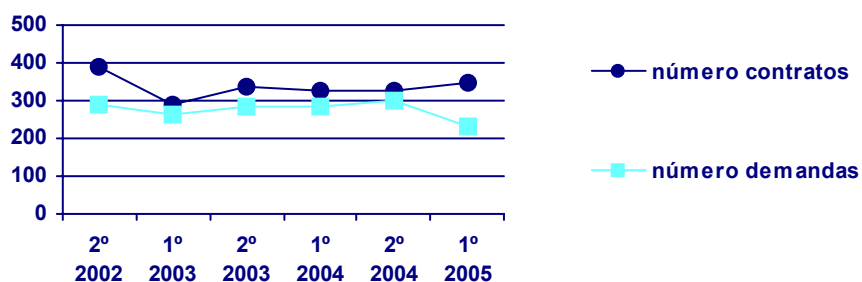
Condutores de maquinaria de movimentos de terras e equipos similares

		2º semestre 2002	1º semestre 2003	2º semestre 2003	1º semestre 2004	2º semestre 2004	1º semestre 2005
Contratos	Nº contratos	213	247	238	285	264	250
	% sobre o total	0,15	0,18	0,16	0,21	0,18	0,18
	Var. Intersemestral	-	15,96	-3,64	19,75	-7,37	-5,30
Demandas	Nº demandas	114	76	119	114	108	131
	% sobre o total	0,14	0,09	0,14	0,14	0,13	0,16
	Var. Intersemestral	-	-33,33	56,58	-4,20	-5,26	21,30
Saldo neto		99	171	119	171	156	119



Panadeiros, pasteleiros e confeiteiros

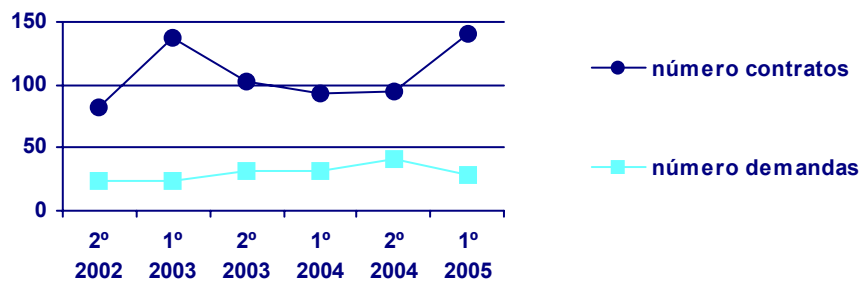
		2º semestre 2002	1º semestre 2003	2º semestre 2003	1º semestre 2004	2º semestre 2004	1º semestre 2005
Contratos	Nº contratos	387	291	339	328	326	345
	% sobre o total	0,27	0,22	0,23	0,24	0,22	0,25
	Var. Intersemestral	-	-24,81	16,49	-3,24	-0,61	5,83
Demandas	Nº demandas	287	261	286	284	300	232
	% sobre o total	0,35	0,32	0,34	0,35	0,36	0,29
	Var. Intersemestral	-	-9,06	9,58	-0,70	5,63	-22,67
Saldo neto		100	30	53	44	26	113



Sociólogos, antropólogos e assimilados

		2º semestre 2002	1º semestre 2003	2º semestre 2003	1º semestre 2004	2º semestre 2004	1º semestre 2005
Contratos	Nº contratos	82	137	103	93	95	140
	% sobre o total	0,06	0,10	0,07	0,07	0,06	0,10
	Var. Intersemestral	-	67,07	-24,82	-9,71	2,15	47,37
Demandas	Nº demandas	24	23	31	32	41	28
	% sobre o total	0,03	0,03	0,04	0,04	0,05	0,04
	Var. Intersemestral	-	-4,17	34,78	3,23	28,13	-31,71

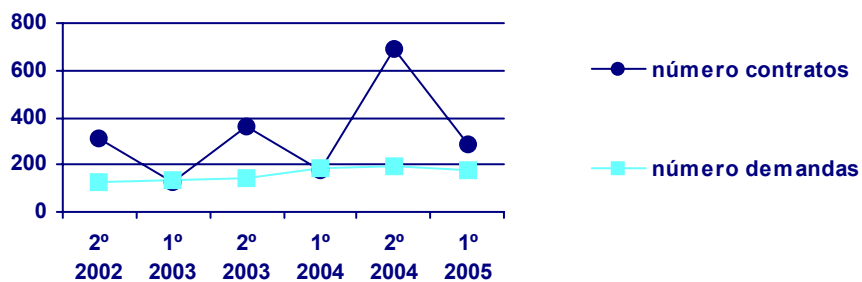
Saldo neto	58	114	72	61	54	112
-------------------	----	-----	----	----	----	-----



Peóns agrícolas

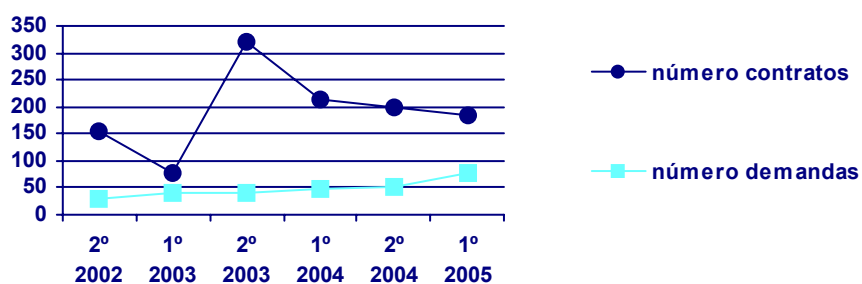
		2º semestre 2002	1º semestre 2003	2º semestre 2003	1º semestre 2004	2º semestre 2004	1º semestre 2005
Contratos	Nº contratos	308	130	364	178	694	285
	% sobre o total	0,21	0,10	0,25	0,13	0,47	0,21
	Var. Intersemestral	-	-57,79	180,00	-51,10	289,89	-58,93
Demandas	Nº demandas	127	134	142	186	192	177
	% sobre o total	0,15	0,16	0,17	0,23	0,23	0,22
	Var. Intersemestral	-	5,51	5,97	30,99	3,23	-7,81

Saldo neto	181	-4	222	-8	502	108
-------------------	-----	----	-----	----	-----	-----



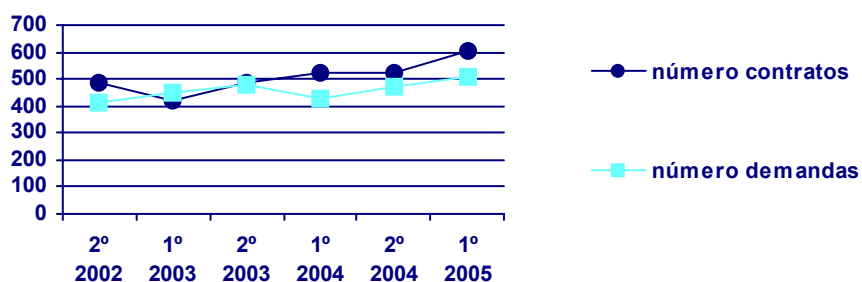
Actores e directores de cine, radio, televisión e de teatro e asimilados

		2º semestre 2002	1º semestre 2003	2º semestre 2003	1º semestre 2004	2º semestre 2004	1º semestre 2005
Contratos	Nº contratos	153	78	319	215	200	184
	% sobre o total	0,11	0,06	0,22	0,16	0,14	0,13
	Var. Intersemestral	-	-49,02	308,97	-32,60	-6,98	-8,00
Demandas	Nº demandas	31	42	42	49	52	79
	% sobre o total	0,04	0,05	0,05	0,06	0,06	0,10
	Var. Intersemestral	-	35,48	0,00	16,67	6,12	51,92
Saldo neto		122	36	277	166	148	105



Fontaneiros e instaladores de tubos

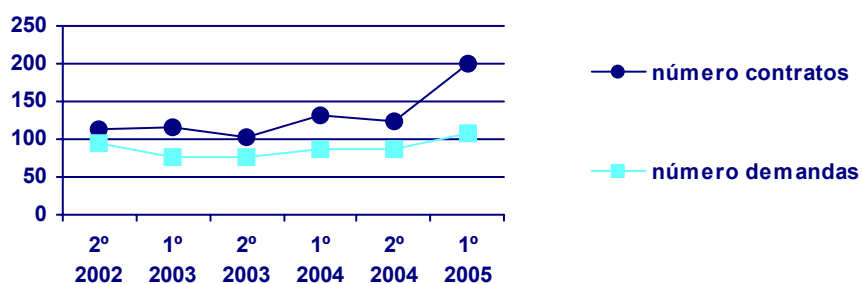
		2º semestre 2002	1º semestre 2003	2º semestre 2003	1º semestre 2004	2º semestre 2004	1º semestre 2005
Contratos	Nº contratos	483	421	490	522	526	605
	% sobre o total	0,34	0,31	0,33	0,38	0,36	0,44
	Var. Intersemestral	-	-12,84	16,39	6,53	0,77	15,02
Demandas	Nº demandas	412	448	476	431	468	512
	% sobre o total	0,50	0,55	0,56	0,53	0,56	0,64
	Var. Intersemestral	-	8,74	6,25	-9,45	8,58	9,40
Saldo neto		71	-27	14	91	58	93



Parqueteiros, soladores e assimilados

		2º semestre 2002	1º semestre 2003	2º semestre 2003	1º semestre 2004	2º semestre 2004	1º semestre 2005
Contratos	Nº contratos	113	115	103	132	125	201
	% sobre o total	0,08	0,09	0,07	0,10	0,08	0,15
	Var. Intersemestral	-	1,77	-10,43	28,16	-5,30	60,80
Demandas	Nº demandas	95	76	77	86	88	108
	% sobre o total	0,12	0,09	0,09	0,11	0,11	0,14
	Var. Intersemestral	-	-20,00	1,32	11,69	2,33	22,73

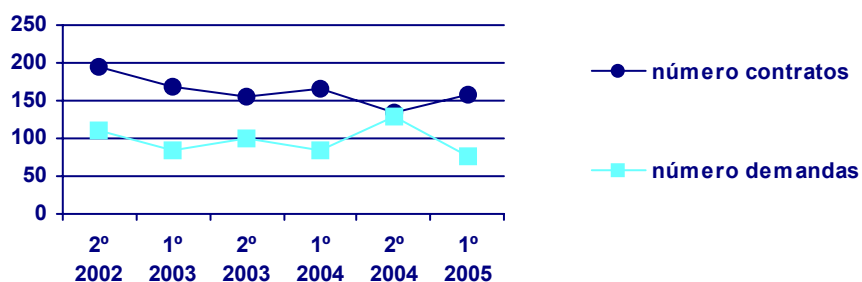
Saldo neto	18	39	26	46	37	93
-------------------	-----------	-----------	-----------	-----------	-----------	-----------



Operadores de caldeiras e máquinas de vapor

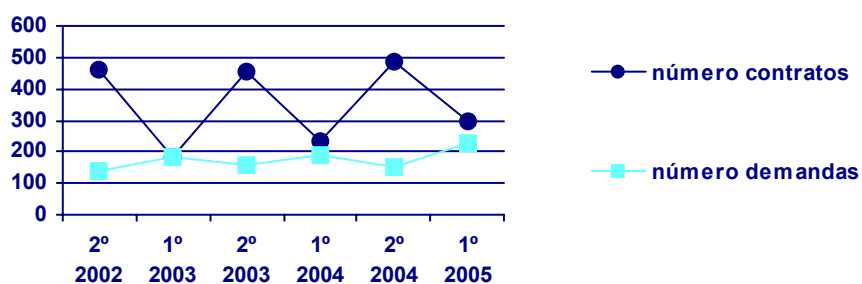
		2º semestre 2002	1º semestre 2003	2º semestre 2003	1º semestre 2004	2º semestre 2004	1º semestre 2005
Contratos	Nº contratos	194	169	156	167	135	158
	% sobre o total	0,14	0,13	0,11	0,12	0,09	0,11
	Var. Intersemestral	-	-12,89	-7,69	7,05	-19,16	17,04
Demandas	Nº demandas	111	85	99	85	128	77
	% sobre o total	0,13	0,10	0,12	0,10	0,15	0,10
	Var. Intersemestral	-	-23,42	16,47	-14,14	50,59	-39,84

Saldo neto	83	84	57	82	7	81
-------------------	-----------	-----------	-----------	-----------	----------	-----------



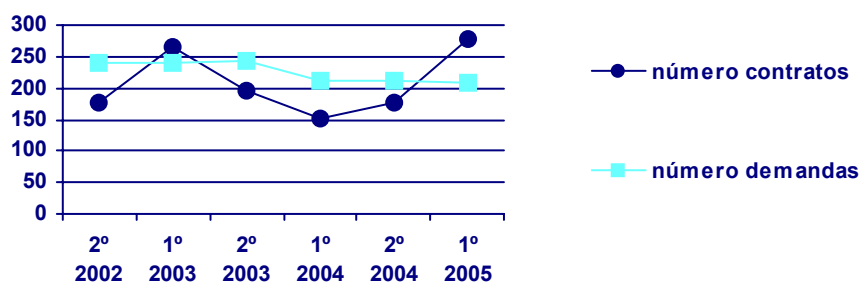
Deportistas e profissionais similares

		2º semestre 2002	1º semestre 2003	2º semestre 2003	1º semestre 2004	2º semestre 2004	1º semestre 2005
Contratos	Nº contratos	459	184	456	231	487	297
	% sobre o total	0,32	0,14	0,31	0,17	0,33	0,21
	Var. Intersemestral	-	-59,91	147,83	-49,34	110,82	-39,01
Demandas	Nº demandas	139	185	156	188	150	225
	% sobre o total	0,17	0,23	0,18	0,23	0,18	0,28
	Var. Intersemestral	-	33,09	-15,68	20,51	-20,21	50,00
Saldo neto		320	-1	300	43	337	72



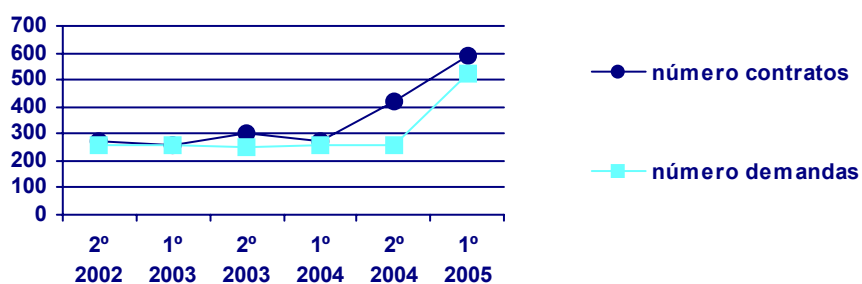
Empregados de controle de abastecimentos e inventario

		2º semestre 2002	1º semestre 2003	2º semestre 2003	1º semestre 2004	2º semestre 2004	1º semestre 2005
Contratos	Nº contratos	176	264	197	151	178	278
	% sobre o total	0,12	0,20	0,13	0,11	0,12	0,20
	Var. Intersemestral	-	50,00	-25,38	-23,35	17,88	56,18
Demandas	Nº demandas	239	241	242	211	213	208
	% sobre o total	0,29	0,29	0,28	0,26	0,25	0,26
	Var. Intersemestral	-	0,84	0,41	-12,81	0,95	-2,35
Saldo neto		-63	23	-45	-60	-35	70



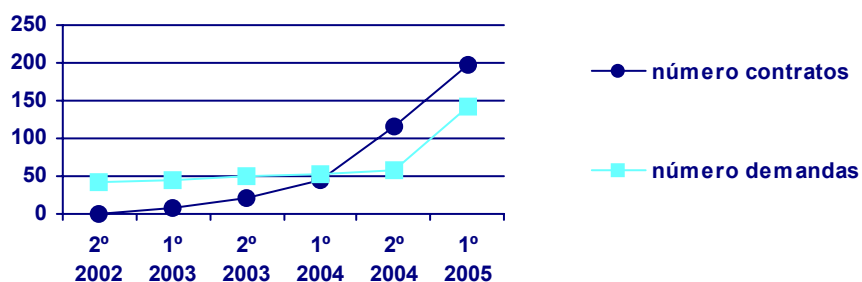
Telefonistas

		2º semestre 2002	1º semestre 2003	2º semestre 2003	1º semestre 2004	2º semestre 2004	1º semestre 2005
Contratos	Nº contratos	276	260	303	274	417	587
	% sobre o total	0,19	0,19	0,21	0,20	0,28	0,42
	Var. Intersemestral	-	-5,80	16,54	-9,57	52,19	40,77
Demandas	Nº demandas	257	259	254	255	260	523
	% sobre o total	0,31	0,32	0,30	0,31	0,31	0,66
	Var. Intersemestral	-	0,78	-1,93	0,39	1,96	101,15
Saldo neto		19	1	49	19	157	64



Empregados de oficina de servizos estatísticos, financeiros e bancarios

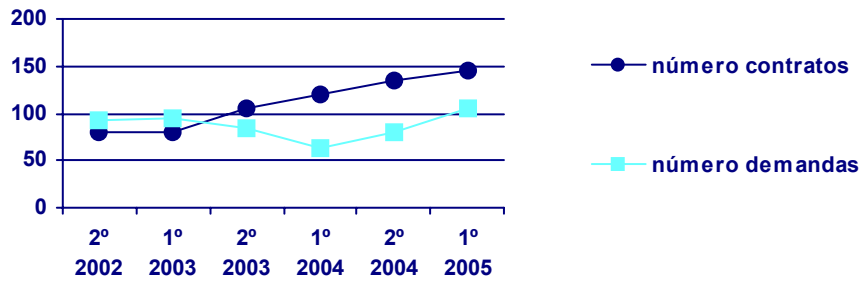
		2º semestre 2002	1º semestre 2003	2º semestre 2003	1º semestre 2004	2º semestre 2004	1º semestre 2005
Contratos	Nº contratos	1	7	22	45	117	197
	% sobre o total	0,00	0,01	0,01	0,03	0,08	0,14
	Var. Intersemestral	-	600,00	214,29	104,55	160,00	68,38
Demandas	Nº demandas	43	45	50	53	57	141
	% sobre o total	0,05	0,05	0,06	0,07	0,07	0,18
	Var. Intersemestral	-	4,65	11,11	6,00	7,55	147,37
Saldo neto		-42	-38	-28	-8	60	56



Técnicos en mecánica

		2º semestre 2002	1º semestre 2003	2º semestre 2003	1º semestre 2004	2º semestre 2004	1º semestre 2005
Contratos	Nº contratos	81	80	105	119	134	146
	% sobre o total	0,06	0,06	0,07	0,09	0,09	0,11
	Var. Intersemestral	-	-1,23	31,25	13,33	12,61	8,96
Demandas	Nº demandas	93	95	84	64	80	106
	% sobre o total	0,11	0,12	0,10	0,08	0,10	0,13
	Var. Intersemestral	-	2,15	-11,58	-23,81	25,00	32,50

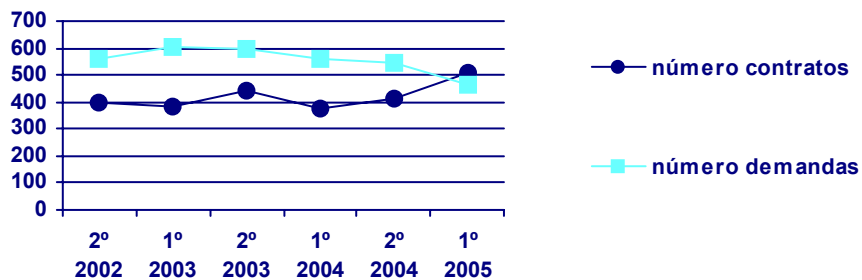
Saldo neto	-12	-15	21	55	54	40
-------------------	-----	-----	----	----	----	-----------



Electricista de construcción e asimilados

		2º semestre 2002	1º semestre 2003	2º semestre 2003	1º semestre 2004	2º semestre 2004	1º semestre 2005
Contratos	Nº contratos	400	385	442	375	410	506
	% sobre o total	0,28	0,29	0,30	0,27	0,28	0,37
	Var. Intersemestral	-	-3,75	14,81	-15,16	9,33	23,41
Demandas	Nº demandas	560	602	597	561	543	466
	% sobre o total	0,68	0,74	0,70	0,69	0,65	0,59
	Var. Intersemestral	-	7,50	-0,83	-6,03	-3,21	-14,18

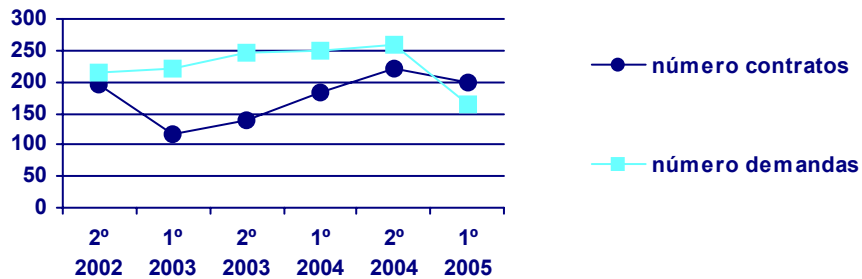
Saldo neto	-160	-217	-155	-186	-133	40
-------------------	------	------	------	------	------	-----------



Conserxes de edificios

		2º semestre 2002	1º semestre 2003	2º semestre 2003	1º semestre 2004	2º semestre 2004	1º semestre 2005
Contratos	Nº contratos	196	117	138	183	220	199
	% sobre o total	0,14	0,09	0,09	0,13	0,15	0,14
	Var. Intersemestral	-	-40,31	17,95	32,61	20,22	-9,55
Demandas	Nº demandas	214	221	245	249	259	164
	% sobre o total	0,26	0,27	0,29	0,31	0,31	0,21
	Var. Intersemestral	-	3,27	10,86	1,63	4,02	-36,68

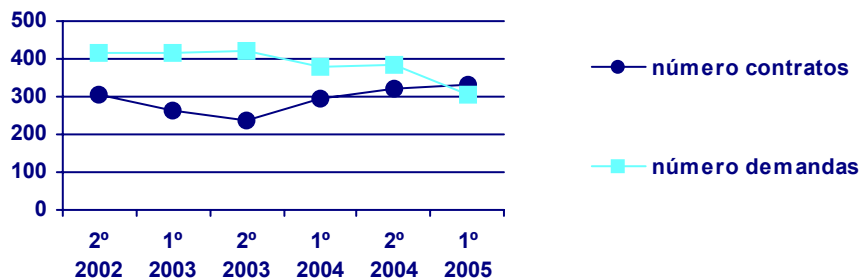
Saldo neto	-18	-104	-107	-66	-39	35
-------------------	-----	------	------	-----	-----	-----------



Delineantes e deseñadores técnicos

		2º semestre 2002	1º semestre 2003	2º semestre 2003	1º semestre 2004	2º semestre 2004	1º semestre 2005
Contratos	Nº contratos	304	264	236	297	322	330
	% sobre o total	0,21	0,20	0,16	0,22	0,22	0,24
	Var. Intersemestral	-	-13,16	-10,61	25,85	8,42	2,48
Demandas	Nº demandas	417	415	420	378	383	306
	% sobre o total	0,51	0,51	0,49	0,46	0,46	0,38
	Var. Intersemestral	-	-0,48	1,20	-10,00	1,32	-20,10

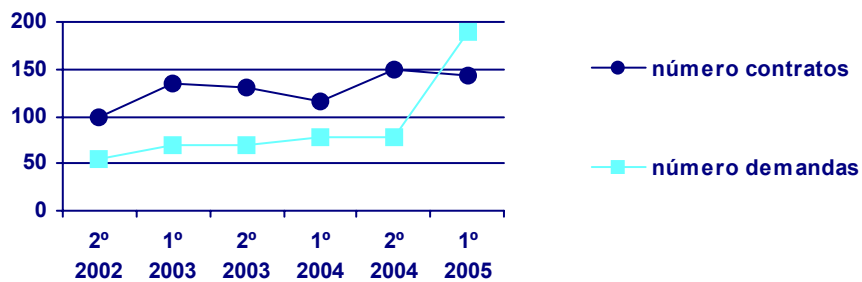
Saldo neto	-113	-151	-184	-81	-61	24
-------------------	------	------	------	-----	-----	-----------



Encargado de sección dentro dun comercio e asimilados

		2º semestre 2002	1º semestre 2003	2º semestre 2003	1º semestre 2004	2º semestre 2004	1º semestre 2005
Contratos	Nº contratos	99	134	131	115	150	143
	% sobre o total	0,07	0,10	0,09	0,08	0,10	0,10
	Var. Intersemestral	-	35,35	-2,24	-12,21	30,43	-4,67
Demandas	Nº demandas	55	69	69	77	78	189
	% sobre o total	0,07	0,08	0,08	0,09	0,09	0,24
	Var. Intersemestral	-	25,45	0,00	11,59	1,30	142,31

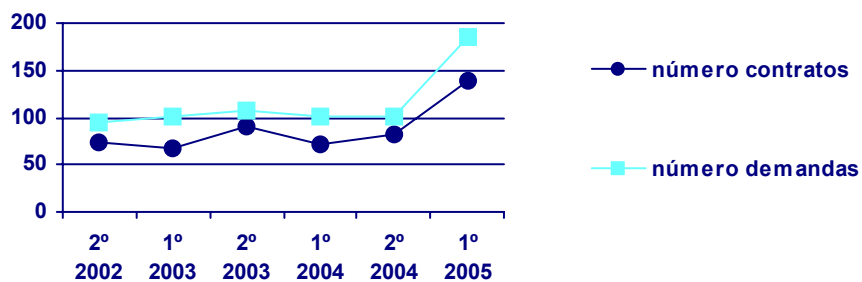
Saldo neto	44	65	62	38	72	-46
-------------------	----	----	----	----	----	-----



Técnicos en electricidad

		2º semestre 2002	1º semestre 2003	2º semestre 2003	1º semestre 2004	2º semestre 2004	1º semestre 2005
Contratos	Nº contratos	73	67	90	71	83	139
	% sobre o total	0,05	0,05	0,06	0,05	0,06	0,10
	Var. Intersemestral	-	-8,22	34,33	-21,11	16,90	67,47
Demandas	Nº demandas	95	102	107	102	102	186
	% sobre o total	0,12	0,12	0,13	0,13	0,12	0,23
	Var. Intersemestral	-	7,37	4,90	-4,67	0,00	82,35

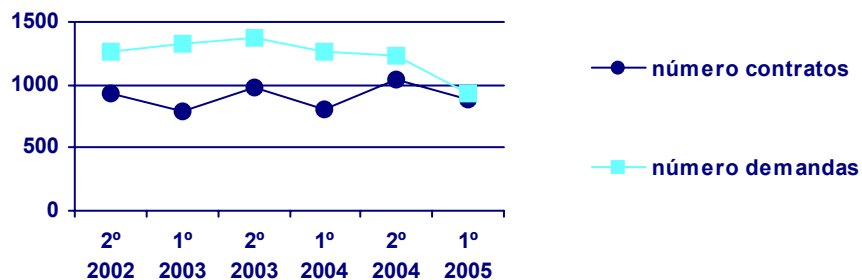
Saldo neto	-22	-35	-17	-31	-19	-47
-------------------	-----	-----	-----	-----	-----	-----



Perruqueiros, especialistas en tratamento de beleza e traballadores asimilados

		2º semestre 2002	1º semestre 2003	2º semestre 2003	1º semestre 2004	2º semestre 2004	1º semestre 2005
Contratos	Nº contratos	928	790	981	808	1.045	882
	% sobre o total	0,65	0,59	0,67	0,59	0,71	0,64
	Var. Intersemestral	-	-14,87	24,18	-17,64	29,33	-15,60
Demandas	Nº demandas	1.267	1.332	1.376	1.258	1.232	938
	% sobre o total	1,54	1,63	1,62	1,54	1,47	1,18
	Var. Intersemestral	-	5,13	3,30	-8,58	-2,07	-23,86

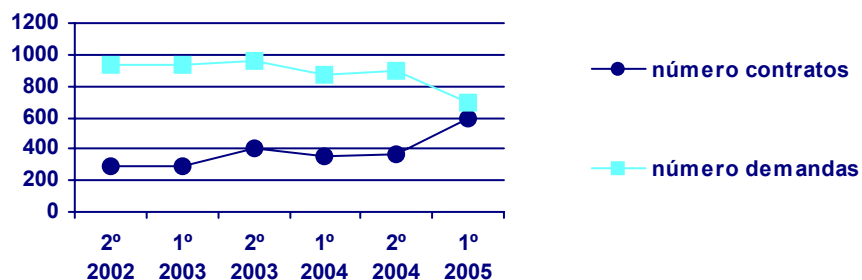
Saldo neto	-339	-542	-395	-450	-187	-56
-------------------	------	------	------	------	------	------------



Secretarios administrativos e asimilados

		2º semestre 2002	1º semestre 2003	2º semestre 2003	1º semestre 2004	2º semestre 2004	1º semestre 2005
Contratos	Nº contratos	291	292	404	357	370	591
	% sobre o total	0,20	0,22	0,27	0,26	0,25	0,43
	Var. Intersemestral	-	0,34	38,36	-11,63	3,64	59,73
Demandas	Nº demandas	934	933	962	874	891	689
	% sobre o total	1,13	1,14	1,13	1,07	1,06	0,87
	Var. Intersemestral	-	-0,11	3,11	-9,15	1,95	-22,67

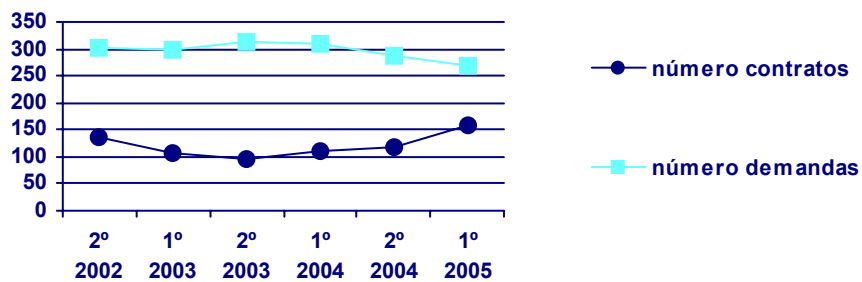
Saldo neto	-643	-641	-558	-517	-521	-98
-------------------	------	------	------	------	------	------------



Técnicos en electrónica e telecomunicacións

		2º semestre 2002	1º semestre 2003	2º semestre 2003	1º semestre 2004	2º semestre 2004	1º semestre 2005
Contratos	Nº contratos	137	108	97	110	118	159
	% sobre o total	0,10	0,08	0,07	0,08	0,08	0,11
	Var. Intersemestral	-	-21,17	-10,19	13,40	7,27	34,75
Demandas	Nº demandas	301	297	312	309	288	269
	% sobre o total	0,36	0,36	0,37	0,38	0,34	0,34
	Var. Intersemestral	-	-1,33	5,05	-0,96	-6,80	-6,60

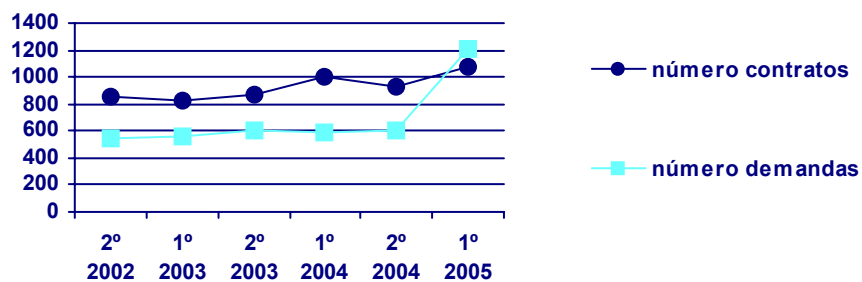
Saldo neto	-164	-189	-215	-199	-170	-110
-------------------	------	------	------	------	------	-------------



Caixeiros, vendedores de billetes (excepto bancos e correos)

		2º semestre 2002	1º semestre 2003	2º semestre 2003	1º semestre 2004	2º semestre 2004	1º semestre 2005
Contratos	Nº contratos	855	825	871	1.006	928	1.082
	% sobre o total	0,60	0,61	0,59	0,73	0,63	0,78
	Var. Intersemestral	-	-3,51	5,58	15,50	-7,75	16,59
Demandas	Nº demandas	551	566	597	595	608	1.203
	% sobre o total	0,67	0,69	0,70	0,73	0,73	1,51
	Var. Intersemestral	-	2,72	5,48	-0,34	2,18	97,86

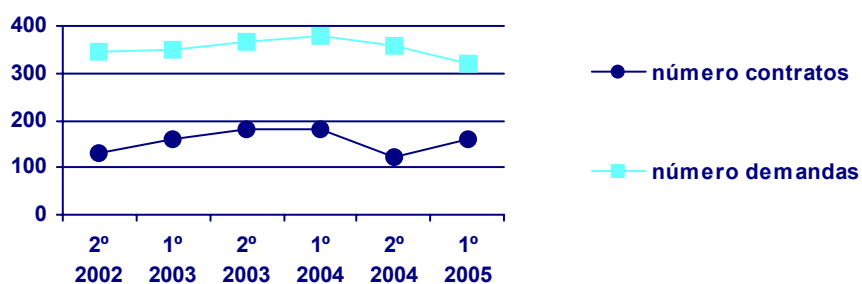
Saldo neto	304	259	274	411	320	-121
-------------------	-----	-----	-----	-----	-----	-------------



Técnicos de laboratorio sanitario

		2º semestre 2002	1º semestre 2003	2º semestre 2003	1º semestre 2004	2º semestre 2004	1º semestre 2005
Contratos	Nº contratos	129	159	179	180	124	159
	% sobre o total	0,09	0,12	0,12	0,13	0,08	0,11
	Var. Intersemestral	-	23,26	12,58	0,56	-31,11	28,23
Demandas	Nº demandas	346	351	366	379	359	318
	% sobre o total	0,42	0,43	0,43	0,46	0,43	0,40
	Var. Intersemestral	-	1,45	4,27	3,55	-5,28	-11,42

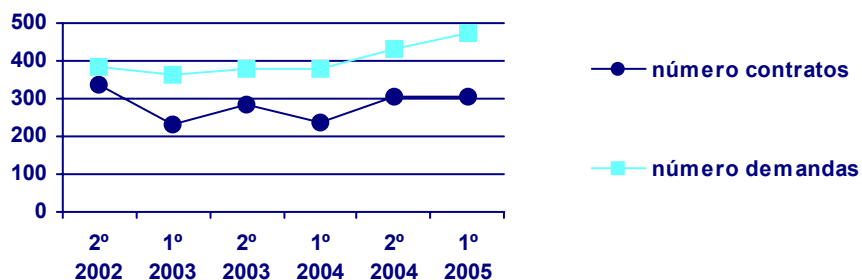
Saldo neto	-217	-192	-187	-199	-235	-159
-------------------	------	------	------	------	------	------



Ordenanzas

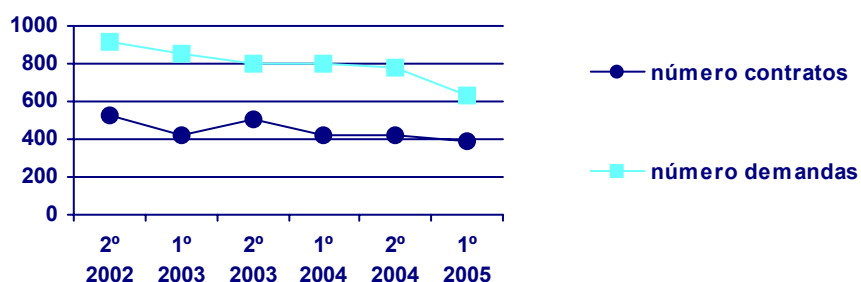
		2º semestre 2002	1º semestre 2003	2º semestre 2003	1º semestre 2004	2º semestre 2004	1º semestre 2005
Contratos	Nº contratos	337	231	283	237	304	306
	% sobre o total	0,24	0,17	0,19	0,17	0,21	0,22
	Var. Intersemestral	-	-31,45	22,51	-16,25	28,27	0,66
Demandas	Nº demandas	384	363	379	381	431	472
	% sobre o total	0,47	0,44	0,45	0,47	0,52	0,59
	Var. Intersemestral	-	-5,47	4,41	0,53	13,12	9,51

Saldo neto	-47	-132	-96	-144	-127	-166
-------------------	-----	------	-----	------	------	------



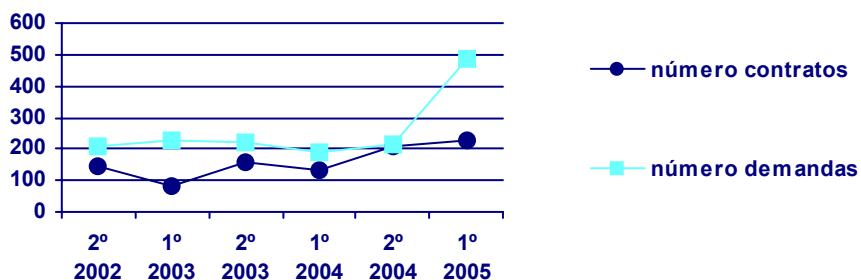
Mecánicos e axustadores de vehículos de motor

		2º semestre 2002	1º semestre 2003	2º semestre 2003	1º semestre 2004	2º semestre 2004	1º semestre 2005
Contratos	Nº contratos	531	421	502	422	419	391
	% sobre o total	0,37	0,31	0,34	0,31	0,28	0,28
	Var. Intersemestral	-	-20,72	19,24	-15,94	-0,71	-6,68
Demandas	Nº demandas	911	857	799	803	782	630
	% sobre o total	1,10	1,05	0,94	0,98	0,93	0,79
	Var. Intersemestral	-	-5,93	-6,77	0,50	-2,62	-19,44
Saldo neto		-380	-436	-297	-381	-363	-239



Cortadores, tronzadores e outros traballadores forestais

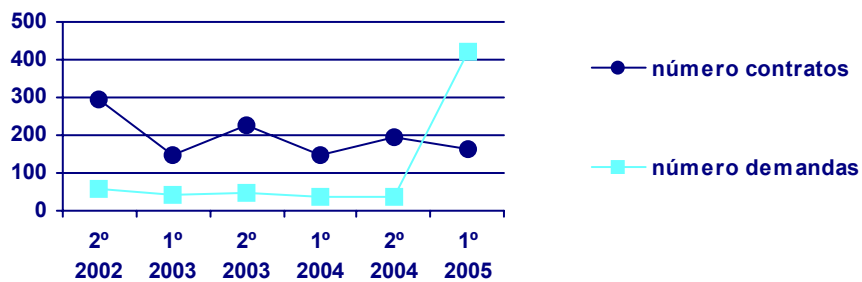
		2º semestre 2002	1º semestre 2003	2º semestre 2003	1º semestre 2004	2º semestre 2004	1º semestre 2005
Contratos	Nº contratos	148	79	157	133	207	229
	% sobre o total	0,10	0,06	0,11	0,10	0,14	0,17
	Var. Intersemestral	-	-46,62	98,73	-15,29	55,64	10,63
Demandas	Nº demandas	209	227	220	189	216	484
	% sobre o total	0,25	0,28	0,26	0,23	0,26	0,61
	Var. Intersemestral	-	8,61	-3,08	-14,09	14,29	124,07
Saldo neto		-61	-148	-63	-56	-9	-255



Outro profesorado técnico de formación profesional

		2º semestre 2002	1º semestre 2003	2º semestre 2003	1º semestre 2004	2º semestre 2004	1º semestre 2005
Contratos	Nº contratos	293	146	227	146	194	161
	% sobre o total	0,20	0,11	0,15	0,11	0,13	0,12
	Var. Intersemestral	-	-50,17	55,48	-35,68	32,88	-17,01
Demandas	Nº demandas	57	44	48	38	37	419
	% sobre o total	0,07	0,05	0,06	0,05	0,04	0,53
	Var. Intersemestral	-	-22,81	9,09	-20,83	-2,63	1.032,43

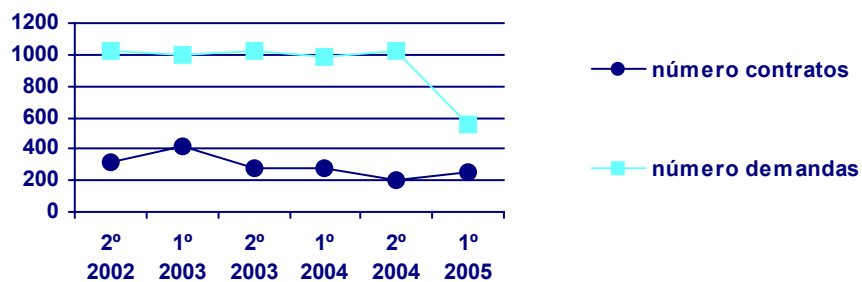
Saldo neto	236	102	179	108	157	-258
-------------------	-----	-----	-----	-----	-----	-------------



Xastres, modistos e sombreireiros

		2º semestre 2002	1º semestre 2003	2º semestre 2003	1º semestre 2004	2º semestre 2004	1º semestre 2005
Contratos	Nº contratos	322	415	276	279	206	258
	% sobre o total	0,22	0,31	0,19	0,20	0,14	0,19
	Var. Intersemestral	-	28,88	-33,49	1,09	-26,16	25,24
Demandas	Nº demandas	1.023	1.001	1.017	979	1.023	555
	% sobre o total	1,24	1,22	1,20	1,20	1,22	0,70
	Var. Intersemestral	-	-2,15	1,60	-3,74	4,49	-45,75

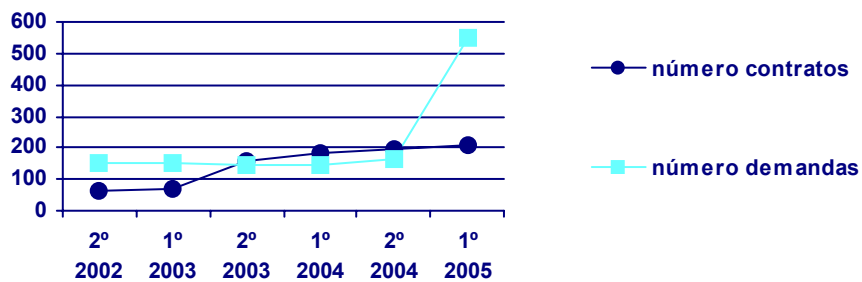
Saldo neto	-701	-586	-741	-700	-817	-297
-------------------	------	------	------	------	------	-------------



Empregados de contabilidade e cálculo de nóminas e salários

		2º semestre 2002	1º semestre 2003	2º semestre 2003	1º semestre 2004	2º semestre 2004	1º semestre 2005
Contratos	Nº contratos	65	67	160	181	194	206
	% sobre o total	0,05	0,05	0,11	0,13	0,13	0,15
	Var. Intersemestral	-	3,08	138,81	13,13	7,18	6,19
Demandas	Nº demandas	151	151	148	145	162	551
	% sobre o total	0,18	0,18	0,17	0,18	0,19	0,69
	Var. Intersemestral	-	0,00	-1,99	-2,03	11,72	240,12

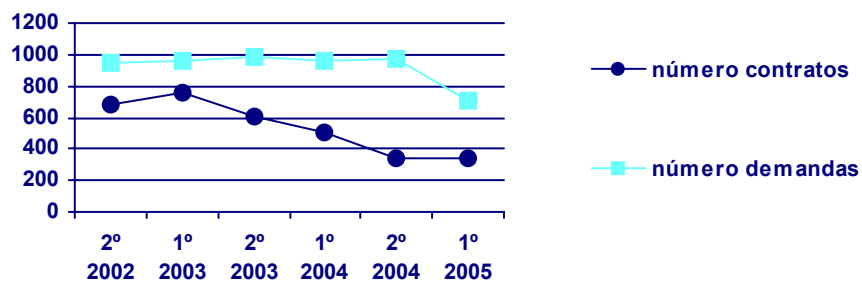
Saldo neto	-86	-84	12	36	32	-345
------------	-----	-----	----	----	----	-------------



Operadores de máquinas de coser e bordar

		2º semestre 2002	1º semestre 2003	2º semestre 2003	1º semestre 2004	2º semestre 2004	1º semestre 2005
Contratos	Nº contratos	679	764	608	510	338	342
	% sobre o total	0,47	0,57	0,41	0,37	0,23	0,25
	Var. Intersemestral	-	12,52	-20,42	-16,12	-33,73	1,18
Demandas	Nº demandas	949	962	981	959	978	707
	% sobre o total	1,15	1,18	1,15	1,18	1,17	0,89
	Var. Intersemestral	-	1,37	1,98	-2,24	1,98	-27,71

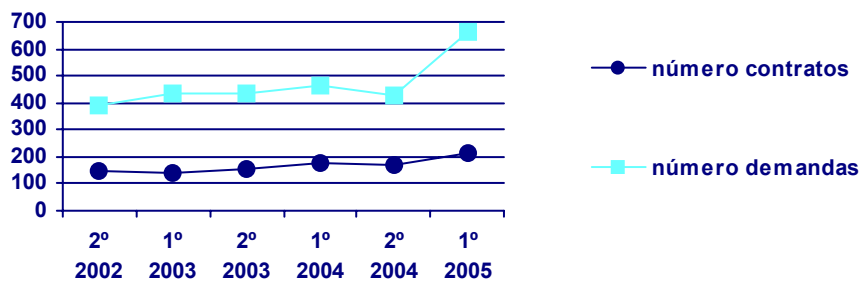
Saldo neto	-270	-198	-373	-449	-640	-365
------------	------	------	------	------	------	-------------



Programadores de aplicaciones informáticas e controladores de equipos informáticos

		2º semestre 2002	1º semestre 2003	2º semestre 2003	1º semestre 2004	2º semestre 2004	1º semestre 2005
Contratos	Nº contratos	148	138	158	177	169	212
	% sobre o total	0,10	0,10	0,11	0,13	0,11	0,15
	Var. Intersemestral	-	-6,76	14,49	12,03	-4,52	25,44
Demandas	Nº demandas	392	438	436	462	431	662
	% sobre o total	0,48	0,54	0,51	0,57	0,52	0,83
	Var. Intersemestral	-	11,73	-0,46	5,96	-6,71	53,60

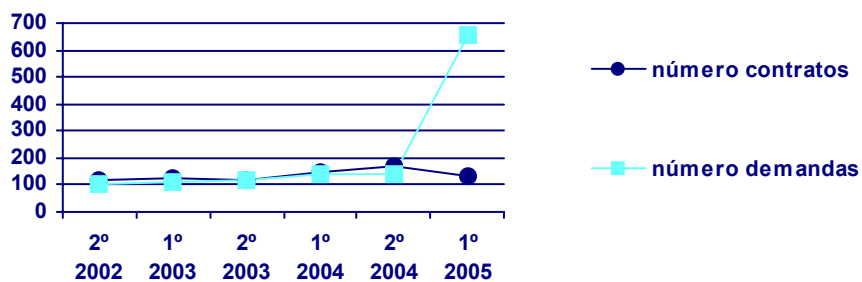
Saldo neto	-244	-300	-278	-285	-262	-450
-------------------	-------------	-------------	-------------	-------------	-------------	-------------



Empregados de información e recepcionistas en oficinas

		2º semestre 2002	1º semestre 2003	2º semestre 2003	1º semestre 2004	2º semestre 2004	1º semestre 2005
Contratos	Nº contratos	119	125	121	150	171	134
	% sobre o total	0,08	0,09	0,08	0,11	0,12	0,10
	Var. Intersemestral	-	5,04	-3,20	23,97	14,00	-21,64
Demandas	Nº demandas	101	108	117	137	139	655
	% sobre o total	0,12	0,13	0,14	0,17	0,17	0,82
	Var. Intersemestral	-	6,93	8,33	17,09	1,46	371,22

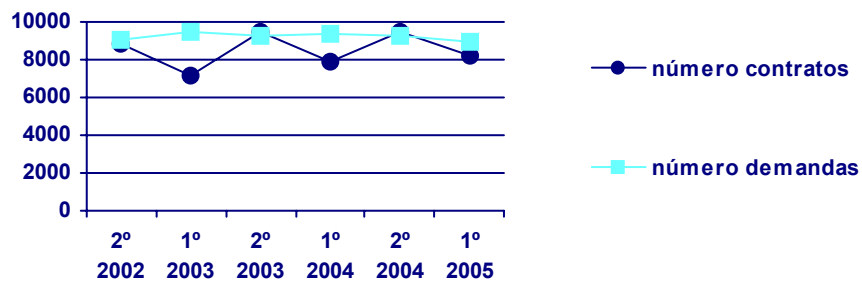
Saldo neto	18	17	4	13	32	-521
-------------------	-----------	-----------	----------	-----------	-----------	-------------



Dependientes e exhibidores en tendas, almacéns, quioscos e mercados

		2º semestre 2002	1º semestre 2003	2º semestre 2003	1º semestre 2004	2º semestre 2004	1º semestre 2005
Contratos	Nº contratos	8.854	7.161	9.498	7.902	9.470	8.209
	% sobre o total	6,18	5,32	6,45	5,74	6,43	5,92
	Var. Intersemestral	-	-19,12	32,64	-16,80	19,84	-13,32
Demandas	Nº demandas	9.011	9.447	9.268	9.415	9.238	8.895
	% sobre o total	10,93	11,55	10,90	11,55	11,04	11,18
	Var. Intersemestral	-	4,84	-1,89	1,59	-1,88	-3,71

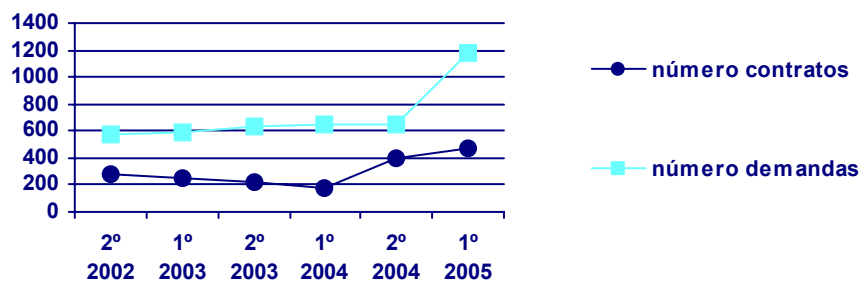
Saldo neto	-157	-2.286	230	-1.513	232	-686
-------------------	------	--------	-----	--------	-----	-------------



Traballadores cualificados por conta allea en hortas, viveiros e xardíns

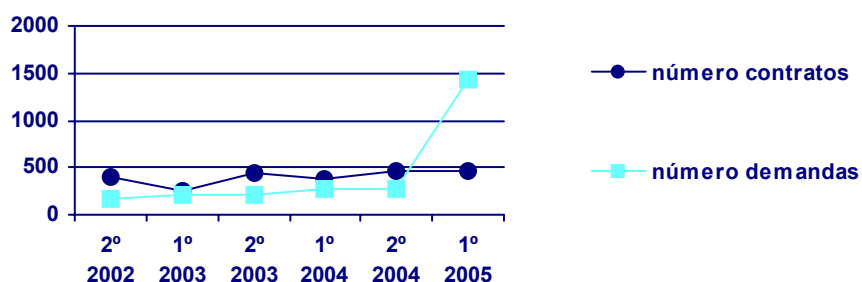
		2º semestre 2002	1º semestre 2003	2º semestre 2003	1º semestre 2004	2º semestre 2004	1º semestre 2005
Contratos	Nº contratos	279	255	227	173	400	475
	% sobre o total	0,19	0,19	0,15	0,13	0,27	0,34
	Var. Intersemestral	-	-8,60	-10,98	-23,79	131,21	18,75
Demandas	Nº demandas	571	591	632	642	645	1.177
	% sobre o total	0,69	0,72	0,74	0,79	0,77	1,48
	Var. Intersemestral	-	3,50	6,94	1,58	0,47	82,48

Saldo neto	-292	-336	-405	-469	-245	-702
-------------------	------	------	------	------	------	-------------



Asistentes domiciliarios

		2º semestre 2002	1º semestre 2003	2º semestre 2003	1º semestre 2004	2º semestre 2004	1º semestre 2005
Contratos	Nº contratos	408	258	435	370	472	471
	% sobre o total	0,28	0,19	0,30	0,27	0,32	0,34
	Var. Intersemestral	-	-36,76	68,60	-14,94	27,57	-0,21
Demandas	Nº demandas	178	210	220	266	275	1.435
	% sobre o total	0,22	0,26	0,26	0,33	0,33	1,80
	Var. Intersemestral	-	17,98	4,76	20,91	3,38	421,82
Saldo neto		230	48	215	104	197	-964



Empregados para o cuidado de nenos

		2º semestre 2002	1º semestre 2003	2º semestre 2003	1º semestre 2004	2º semestre 2004	1º semestre 2005
Contratos	Nº contratos	618	230	420	212	398	260
	% sobre o total	0,43	0,17	0,29	0,15	0,27	0,19
	Var. Intersemestral	-	-62,78	82,61	-49,52	87,74	-34,67
Demandas	Nº demandas	1.188	1.193	1.227	1.203	1.179	1.321
	% sobre o total	1,44	1,46	1,44	1,48	1,41	1,66
	Var. Intersemestral	-	0,42	2,85	-1,96	-2,00	12,04
Saldo neto		-570	-963	-807	-991	-781	-1.061

