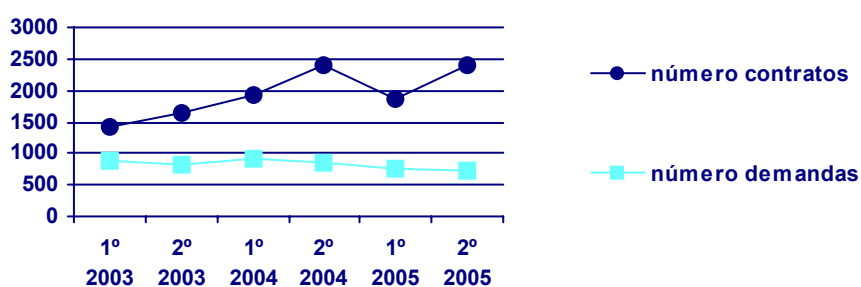


## Camareiros, barmans e asimilados

		1º semestre 2003	2º semestre 2003	1º semestre 2004	2º semestre 2004	1º semestre 2005	2º semestre 2005
Contratos	Nº contratos	1.434	1.641	1.917	2.397	1.848	2.388
	% sobre o total	6,15	6,02	7,63	7,95	6,78	7,51
	Var. Intersemestral	-	14,44	16,82	25,04	-22,90	29,22
Demandas	Nº demandas	881	833	914	864	749	715
	% sobre o total	3,04	2,88	3,16	3,04	2,68	2,59
	Var. Intersemestral	-	-5,45	9,72	-5,47	-13,31	-4,54

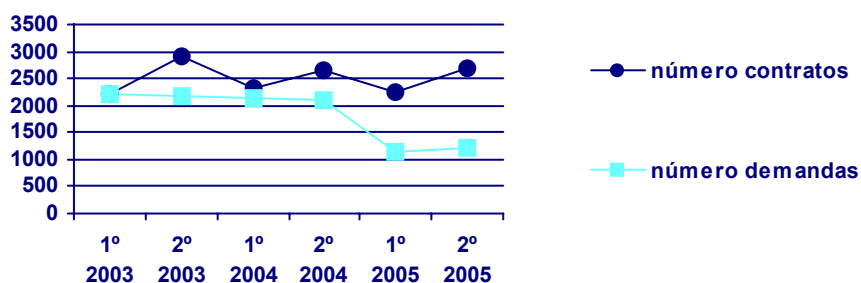
Saldo neto	553	808	1.003	1.533	1.099	1.673
------------	-----	-----	-------	-------	-------	-------



## Peóns de industrias manufatureiras

		1º semestre 2003	2º semestre 2003	1º semestre 2004	2º semestre 2004	1º semestre 2005	2º semestre 2005
Contratos	Nº contratos	2.204	2.920	2.317	2.646	2.230	2.706
	% sobre o total	9,45	10,71	9,23	8,77	8,18	8,51
	Var. Intersemestral	-	32,49	-20,65	14,20	-15,72	21,35
Demandas	Nº demandas	2.207	2.166	2.135	2.098	1.151	1.205
	% sobre o total	7,63	7,49	7,39	7,38	4,11	4,37
	Var. Intersemestral	-	-1,86	-1,43	-1,73	-45,14	4,69

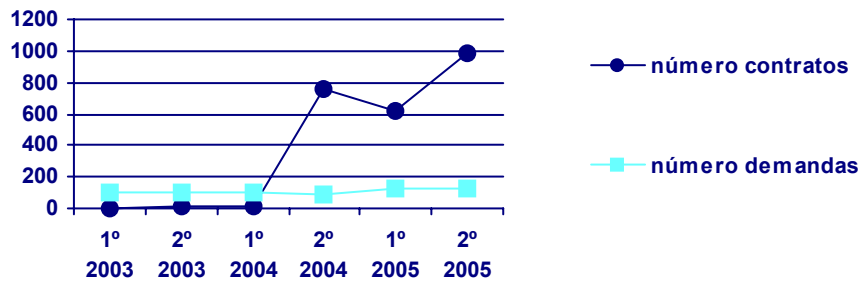
Saldo neto	-3	754	182	548	1.079	1.501
------------	----	-----	-----	-----	-------	-------



### Empregados de servizos de correos (excepto empregados de portelo)

		1º semestre 2003	2º semestre 2003	1º semestre 2004	2º semestre 2004	1º semestre 2005	2º semestre 2005
Contratos	Nº contratos	4	16	7	764	624	989
	% sobre o total	0,02	0,06	0,03	2,53	2,29	3,11
	Var. Intersemestral	-	300,00	-56,25	10.814,29	-18,32	58,49
Demandas	Nº demandas	105	104	100	93	127	125
	% sobre o total	0,36	0,36	0,35	0,33	0,45	0,45
	Var. Intersemestral	-	-0,95	-3,85	-7,00	36,56	-1,57

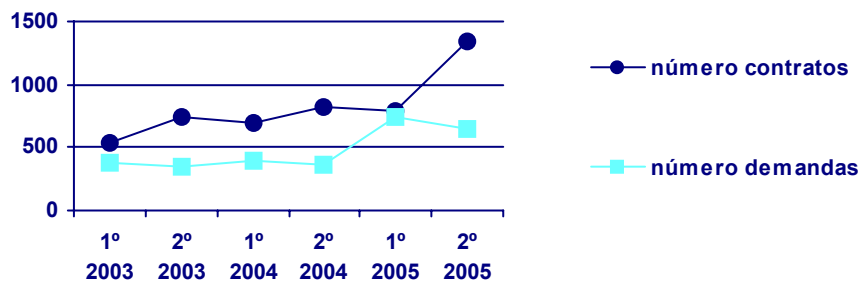
Saldo neto	1º semestre 2003	2º semestre 2003	1º semestre 2004	2º semestre 2004	1º semestre 2005	2º semestre 2005
	-101	-88	-93	671	497	864



### Peóns do transporte e descargadores

		1º semestre 2003	2º semestre 2003	1º semestre 2004	2º semestre 2004	1º semestre 2005	2º semestre 2005
Contratos	Nº contratos	537	745	702	814	794	1.348
	% sobre o total	2,30	2,73	2,80	2,70	2,91	4,24
	Var. Intersemestral	-	38,73	-5,77	15,95	-2,46	69,77
Demandas	Nº demandas	373	343	394	356	736	648
	% sobre o total	1,29	1,19	1,36	1,25	2,63	2,35
	Var. Intersemestral	-	-8,04	14,87	-9,64	106,74	-11,96

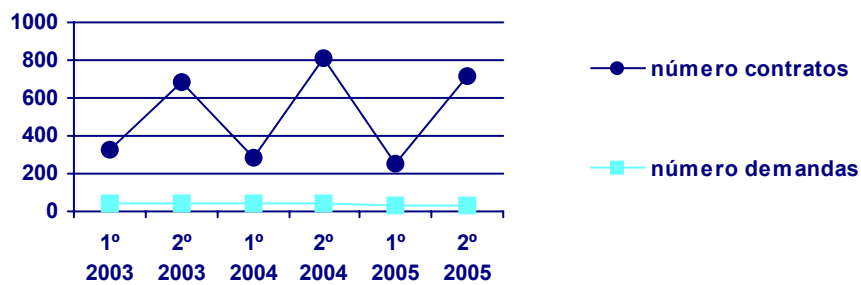
Saldo neto	1º semestre 2003	2º semestre 2003	1º semestre 2004	2º semestre 2004	1º semestre 2005	2º semestre 2005
	164	402	308	458	58	700



## Compositores, músicos e cantantes

		1º semestre 2003	2º semestre 2003	1º semestre 2004	2º semestre 2004	1º semestre 2005	2º semestre 2005
<b>Contratos</b>	<b>Nº contratos</b>	<b>323</b>	<b>680</b>	<b>279</b>	<b>815</b>	<b>255</b>	<b>714</b>
	<b>% sobre o total</b>	1,38	2,49	1,11	2,70	0,94	2,25
	<b>Var. Intersemestral</b>	-	110,53	-58,97	192,11	-68,71	180,00
<b>Demandas</b>	<b>Nº demandas</b>	<b>44</b>	<b>43</b>	<b>41</b>	<b>40</b>	<b>31</b>	<b>35</b>
	<b>% sobre o total</b>	0,15	0,15	0,14	0,14	0,11	0,13
	<b>Var. Intersemestral</b>	-	-2,27	-4,65	-2,44	-22,50	12,90

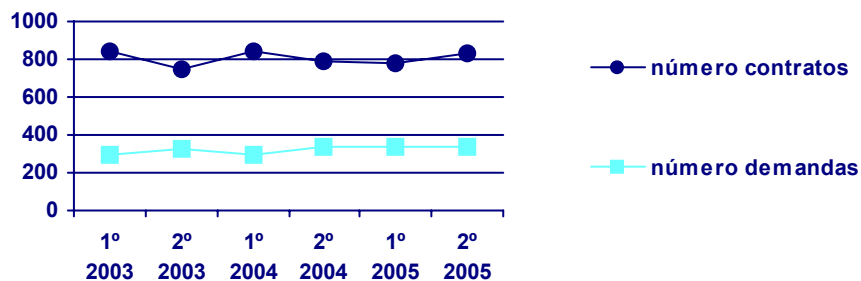
<b>Saldo neto</b>	279	637	238	775	224	679
-------------------	-----	-----	-----	-----	-----	-----



## Condutores de camiões

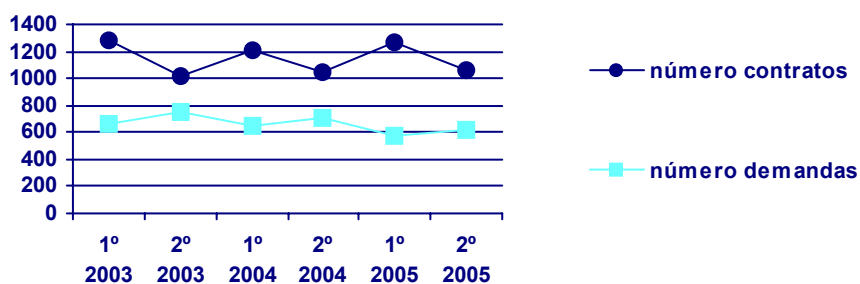
		1º semestre 2003	2º semestre 2003	1º semestre 2004	2º semestre 2004	1º semestre 2005	2º semestre 2005
<b>Contratos</b>	<b>Nº contratos</b>	<b>839</b>	<b>750</b>	<b>838</b>	<b>792</b>	<b>783</b>	<b>833</b>
	<b>% sobre o total</b>	3,60	2,75	3,34	2,63	2,87	2,62
	<b>Var. Intersemestral</b>	-	-10,61	11,73	-5,49	-1,14	6,39
<b>Demandas</b>	<b>Nº demandas</b>	<b>297</b>	<b>329</b>	<b>293</b>	<b>334</b>	<b>335</b>	<b>339</b>
	<b>% sobre o total</b>	1,03	1,14	1,01	1,18	1,20	1,23
	<b>Var. Intersemestral</b>	-	10,77	-10,94	13,99	0,30	1,19

<b>Saldo neto</b>	542	421	545	458	448	494
-------------------	-----	-----	-----	-----	-----	-----



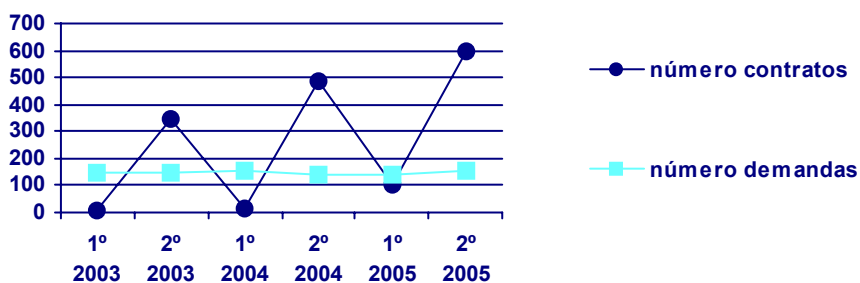
## Albaneis e canteiros

		1º semestre 2003	2º semestre 2003	1º semestre 2004	2º semestre 2004	1º semestre 2005	2º semestre 2005
Contratos	Nº contratos	1.277	1.022	1.212	1.039	1.263	1.065
	% sobre o total	5,47	3,75	4,83	3,44	4,64	3,35
	Var. Intersemestral	-	-19,97	18,59	-14,27	21,56	-15,68
Demandas	Nº demandas	657	754	645	711	580	618
	% sobre o total	2,27	2,61	2,23	2,50	2,07	2,24
	Var. Intersemestral	-	14,76	-14,46	10,23	-18,42	6,55
<b>Saldo neto</b>		<b>620</b>	<b>268</b>	<b>567</b>	<b>328</b>	<b>683</b>	<b>447</b>



## Bombeiros

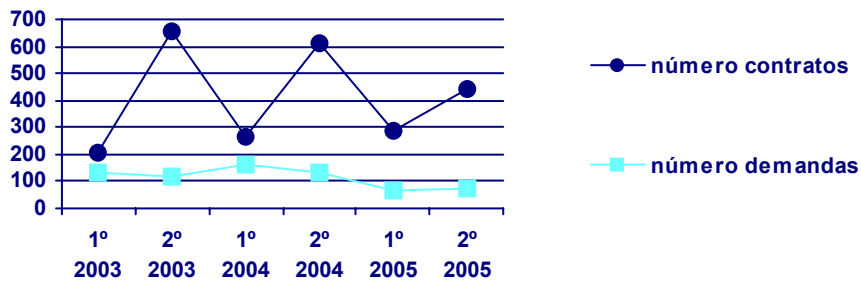
		1º semestre 2003	2º semestre 2003	1º semestre 2004	2º semestre 2004	1º semestre 2005	2º semestre 2005
Contratos	Nº contratos	11	350	12	490	105	598
	% sobre o total	0,05	1,28	0,05	1,62	0,39	1,88
	Var. Intersemestral	-	3.081,82	-96,57	3.983,33	-78,57	469,52
Demandas	Nº demandas	145	146	157	139	137	153
	% sobre o total	0,50	0,51	0,54	0,49	0,49	0,55
	Var. Intersemestral	-	0,69	7,53	-11,46	-1,44	11,68
<b>Saldo neto</b>		<b>-134</b>	<b>204</b>	<b>-145</b>	<b>351</b>	<b>-32</b>	<b>445</b>



## Peóns forestais

		1º semestre 2003	2º semestre 2003	1º semestre 2004	2º semestre 2004	1º semestre 2005	2º semestre 2005
Contratos	Nº contratos	204	659	265	615	288	445
	% sobre o total	0,87	2,42	1,06	2,04	1,06	1,40
	Var. Intersemestral	-	223,04	-59,79	132,08	-53,17	54,51
Demandas	Nº demandas	131	121	159	132	70	77
	% sobre o total	0,45	0,42	0,55	0,46	0,25	0,28
	Var. Intersemestral	-	-7,63	31,40	-16,98	-46,97	10,00

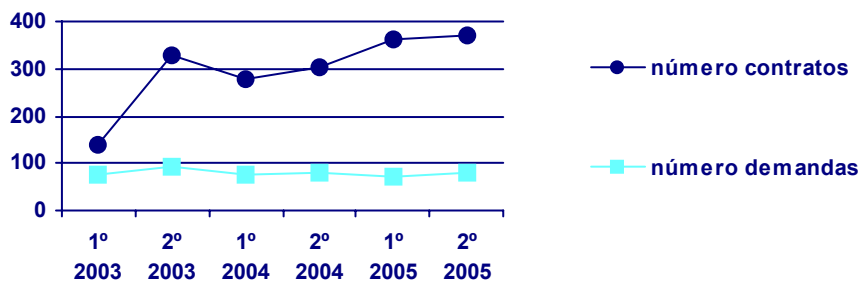
Saldo neto	73	538	106	483	218	368
------------	----	-----	-----	-----	-----	-----



## Peóns de obras públicas e mantemento de estradas, presas e construcións similares

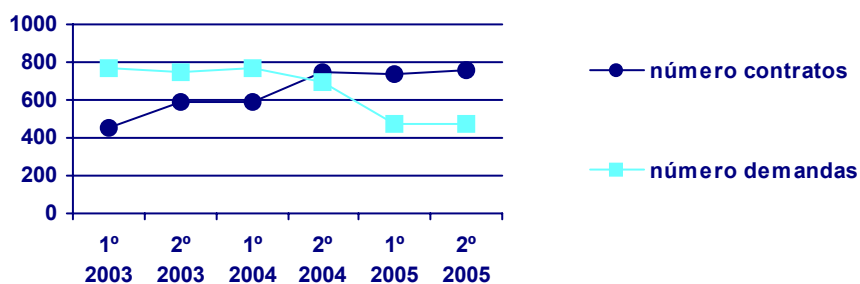
		1º semestre 2003	2º semestre 2003	1º semestre 2004	2º semestre 2004	1º semestre 2005	2º semestre 2005
Contratos	Nº contratos	137	327	276	305	362	370
	% sobre o total	0,59	1,20	1,10	1,01	1,33	1,16
	Var. Intersemestral	-	138,69	-15,60	10,51	18,69	2,21
Demandas	Nº demandas	76	91	77	80	70	78
	% sobre o total	0,26	0,31	0,27	0,28	0,25	0,28
	Var. Intersemestral	-	19,74	-15,38	3,90	-12,50	11,43

Saldo neto	61	236	199	225	292	292
------------	----	-----	-----	-----	-----	-----



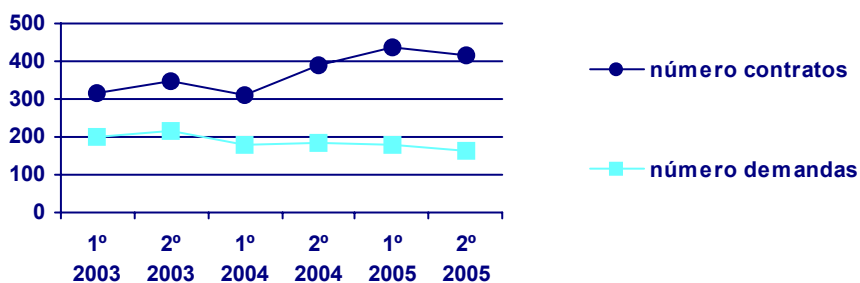
## Auxiliares de enfermería hospitalaria

		1º semestre 2003	2º semestre 2003	1º semestre 2004	2º semestre 2004	1º semestre 2005	2º semestre 2005
<b>Contratos</b>	<b>Nº contratos</b>	<b>451</b>	<b>587</b>	<b>585</b>	<b>743</b>	<b>742</b>	<b>758</b>
	<b>% sobre o total</b>	1,93	2,15	2,33	2,46	2,72	2,38
	<b>Var. Intersemestral</b>	-	30,16	-0,34	27,01	-0,13	2,16
<b>Demandas</b>	<b>Nº demandas</b>	<b>766</b>	<b>749</b>	<b>766</b>	<b>694</b>	<b>473</b>	<b>470</b>
	<b>% sobre o total</b>	2,65	2,59	2,65	2,44	1,69	1,70
	<b>Var. Intersemestral</b>	-	-2,22	2,27	-9,40	-31,84	-0,63
<b>Saldo neto</b>		<b>-315</b>	<b>-162</b>	<b>-181</b>	<b>49</b>	<b>269</b>	<b>288</b>



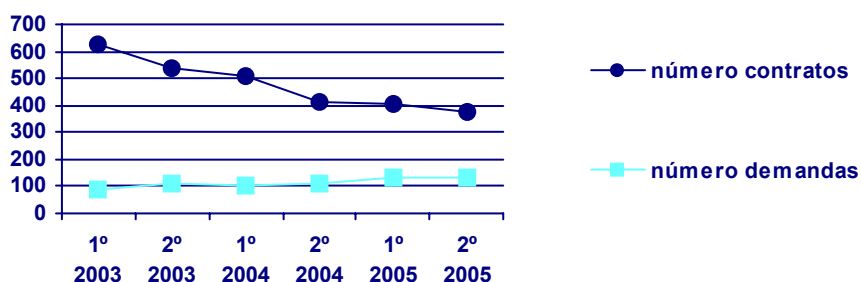
## Enfermeiros

		1º semestre 2003	2º semestre 2003	1º semestre 2004	2º semestre 2004	1º semestre 2005	2º semestre 2005
<b>Contratos</b>	<b>Nº contratos</b>	<b>314</b>	<b>350</b>	<b>308</b>	<b>388</b>	<b>435</b>	<b>417</b>
	<b>% sobre o total</b>	1,35	1,28	1,23	1,29	1,60	1,31
	<b>Var. Intersemestral</b>	-	11,46	-12,00	25,97	12,11	-4,14
<b>Demandas</b>	<b>Nº demandas</b>	<b>200</b>	<b>214</b>	<b>178</b>	<b>186</b>	<b>177</b>	<b>165</b>
	<b>% sobre o total</b>	0,69	0,74	0,62	0,65	0,63	0,60
	<b>Var. Intersemestral</b>	-	7,00	-16,82	4,49	-4,84	-6,78
<b>Saldo neto</b>		<b>114</b>	<b>136</b>	<b>130</b>	<b>202</b>	<b>258</b>	<b>252</b>



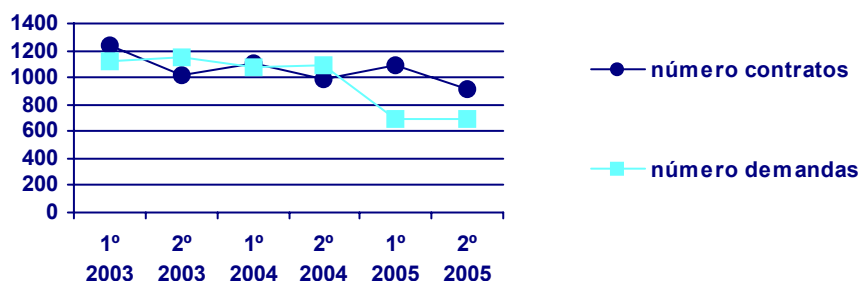
## Operadores en instalaciones para a preparación de minerais e rochas

		1º semestre 2003	2º semestre 2003	1º semestre 2004	2º semestre 2004	1º semestre 2005	2º semestre 2005
Contratos	Nº contratos	624	540	509	411	404	373
	% sobre o total	2,67	1,98	2,03	1,36	1,48	1,17
	Var. Intersemestral	-	-13,46	-5,74	-19,25	-1,70	-7,67
Demandas	Nº demandas	87	111	105	110	130	133
	% sobre o total	0,30	0,38	0,36	0,39	0,46	0,48
	Var. Intersemestral	-	27,59	-5,41	4,76	18,18	2,31
<b>Saldo neto</b>		<b>537</b>	<b>429</b>	<b>404</b>	<b>301</b>	<b>274</b>	<b>240</b>



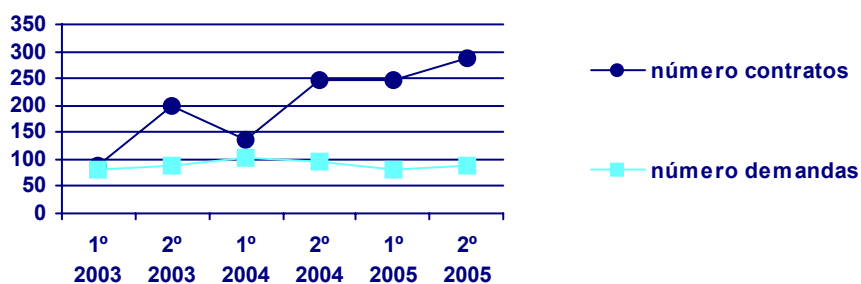
## Peóns da construción de edificios

		1º semestre 2003	2º semestre 2003	1º semestre 2004	2º semestre 2004	1º semestre 2005	2º semestre 2005
Contratos	Nº contratos	1.234	1.019	1.112	985	1.088	918
	% sobre o total	5,29	3,74	4,43	3,27	3,99	2,89
	Var. Intersemestral	-	-17,42	9,13	-11,42	10,46	-15,63
Demandas	Nº demandas	1.113	1.144	1.081	1.085	695	699
	% sobre o total	3,85	3,96	3,74	3,82	2,48	2,53
	Var. Intersemestral	-	2,79	-5,51	0,37	-35,94	0,58
<b>Saldo neto</b>		<b>121</b>	<b>-125</b>	<b>31</b>	<b>-100</b>	<b>393</b>	<b>219</b>



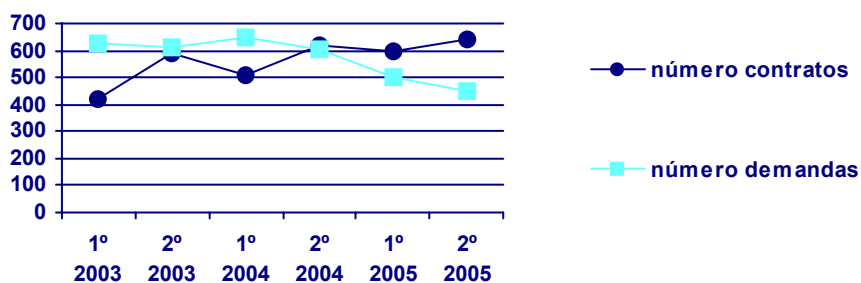
## Peóns agrícolas

		1º semestre 2003	2º semestre 2003	1º semestre 2004	2º semestre 2004	1º semestre 2005	2º semestre 2005
<b>Contratos</b>	<b>Nº contratos</b>	90	198	136	248	248	289
	<b>% sobre o total</b>	0,39	0,73	0,54	0,82	0,91	0,91
	<b>Var. Intersemestral</b>	-	120,00	-31,31	82,35	0,00	16,53
<b>Demandas</b>	<b>Nº demandas</b>	81	90	103	94	80	90
	<b>% sobre o total</b>	0,28	0,31	0,36	0,33	0,29	0,33
	<b>Var. Intersemestral</b>	-	11,11	14,44	-8,74	-14,89	12,50
<b>Saldo neto</b>		9	108	33	154	168	199



## Cociñeiros e outros preparadores de comidas

		1º semestre 2003	2º semestre 2003	1º semestre 2004	2º semestre 2004	1º semestre 2005	2º semestre 2005
<b>Contratos</b>	<b>Nº contratos</b>	422	586	510	620	597	638
	<b>% sobre o total</b>	1,81	2,15	2,03	2,06	2,19	2,01
	<b>Var. Intersemestral</b>	-	38,86	-12,97	21,57	-3,71	6,87
<b>Demandas</b>	<b>Nº demandas</b>	630	611	651	602	504	451
	<b>% sobre o total</b>	2,18	2,11	2,25	2,12	1,80	1,63
	<b>Var. Intersemestral</b>	-	-3,02	6,55	-7,53	-16,28	-10,52
<b>Saldo neto</b>		-208	-25	-141	18	93	187

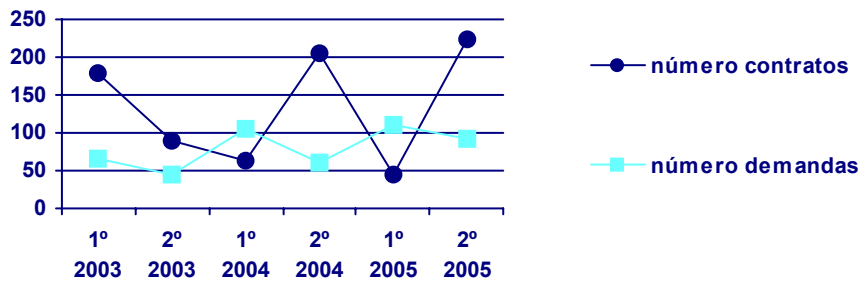




## Outros diversos traballadores dos servizos de protección e seguridade

		1º semestre 2003	2º semestre 2003	1º semestre 2004	2º semestre 2004	1º semestre 2005	2º semestre 2005
Contratos	Nº contratos	180	90	62	205	45	225
	% sobre o total	0,77	0,33	0,25	0,68	0,17	0,71
	Var. Intersemestral	-	-50,00	-31,11	230,65	-78,05	400,00
Demandas	Nº demandas	66	46	105	60	111	91
	% sobre o total	0,23	0,16	0,36	0,21	0,40	0,33
	Var. Intersemestral	-	-30,30	128,26	-42,86	85,00	-18,02

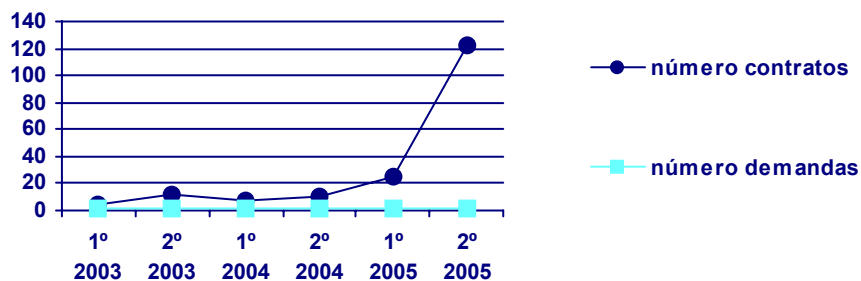
Saldo neto	114	44	-43	145	-66	134
------------	-----	----	-----	-----	-----	-----



## Auxiliares administrativos sen tarefas de atención ao público non clasificados anteriormente

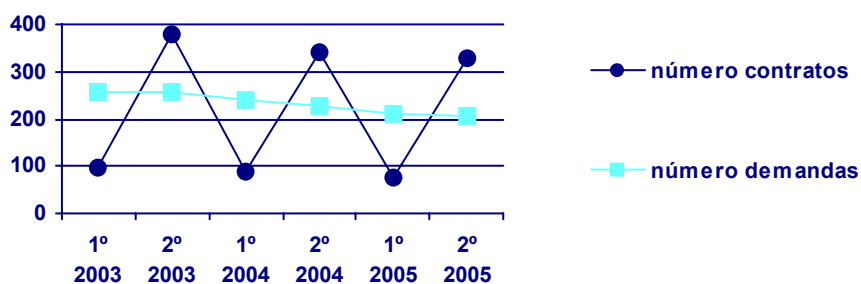
		1º semestre 2003	2º semestre 2003	1º semestre 2004	2º semestre 2004	1º semestre 2005	2º semestre 2005
Contratos	Nº contratos	4	12	7	10	25	122
	% sobre o total	0,02	0,04	0,03	0,03	0,09	0,38
	Var. Intersemestral	-	200,00	-41,67	42,86	150,00	388,00
Demandas	Nº demandas	2	1	1	2	1	1
	% sobre o total	0,01	0,00	0,00	0,01	0,00	0,00
	Var. Intersemestral	-	-50,00	0,00	100,00	-50,00	0,00

Saldo neto	2	11	6	8	24	121
------------	---	----	---	---	----	-----



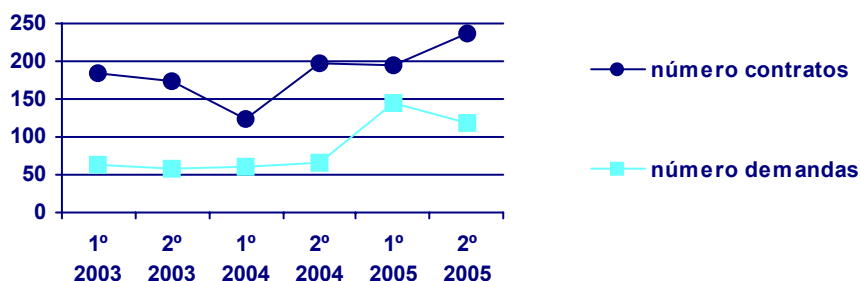
## Profesores de ensino secundario

		1º semestre 2003	2º semestre 2003	1º semestre 2004	2º semestre 2004	1º semestre 2005	2º semestre 2005
<b>Contratos</b>	<b>Nº contratos</b>	97	378	90	341	75	327
	<b>% sobre o total</b>	0,42	1,39	0,36	1,13	0,28	1,03
	<b>Var. Intersemestral</b>	-	289,69	-76,19	278,89	-78,01	336,00
<b>Demandas</b>	<b>Nº demandas</b>	257	256	238	228	212	207
	<b>% sobre o total</b>	0,89	0,89	0,82	0,80	0,76	0,75
	<b>Var. Intersemestral</b>	-	-0,39	-7,03	-4,20	-7,02	-2,36
<b>Saldo neto</b>		-160	122	-148	113	-137	120



## Animadores comunitarios

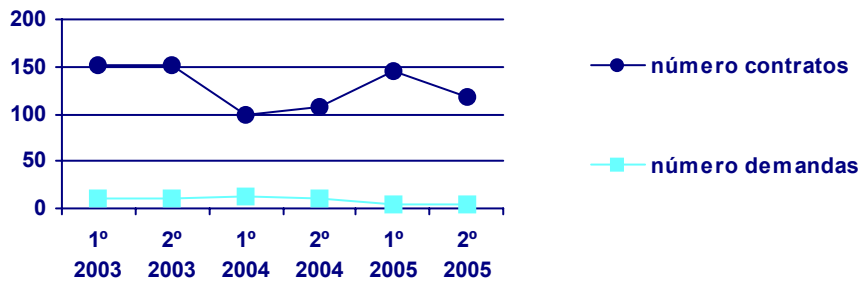
		1º semestre 2003	2º semestre 2003	1º semestre 2004	2º semestre 2004	1º semestre 2005	2º semestre 2005
<b>Contratos</b>	<b>Nº contratos</b>	185	173	125	198	196	236
	<b>% sobre o total</b>	0,79	0,63	0,50	0,66	0,72	0,74
	<b>Var. Intersemestral</b>	-	-6,49	-27,75	58,40	-1,01	20,41
<b>Demandas</b>	<b>Nº demandas</b>	63	58	60	65	144	119
	<b>% sobre o total</b>	0,22	0,20	0,21	0,23	0,51	0,43
	<b>Var. Intersemestral</b>	-	-7,94	3,45	8,33	121,54	-17,36
<b>Saldo neto</b>		122	115	65	133	52	117



### Limpabotas e outros traballadores de oficios da rúa

		1º semestre 2003	2º semestre 2003	1º semestre 2004	2º semestre 2004	1º semestre 2005	2º semestre 2005
<b>Contratos</b>	<b>Nº contratos</b>	151	151	98	107	145	118
	<b>% sobre o total</b>	0,65	0,55	0,39	0,35	0,53	0,37
	<b>Var. Intersemestral</b>	-	0,00	-35,10	9,18	35,51	-18,62
<b>Demandas</b>	<b>Nº demandas</b>	11	11	12	10	5	5
	<b>% sobre o total</b>	0,04	0,04	0,04	0,04	0,02	0,02
	<b>Var. Intersemestral</b>	-	0,00	9,09	-16,67	-50,00	0,00

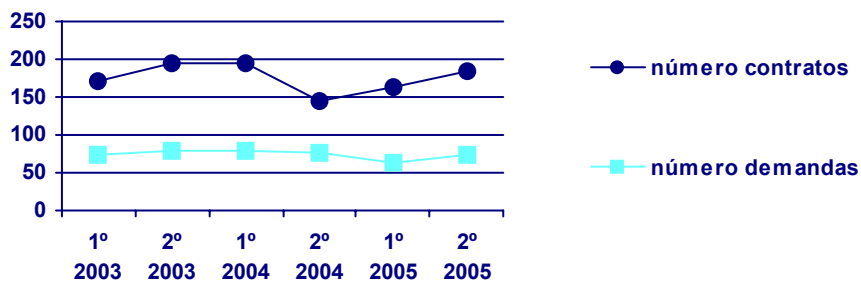
<b>Saldo neto</b>	140	140	86	97	140	113
-------------------	-----	-----	----	----	-----	-----



### Tronzadores, labrantes e gravadores de pedras

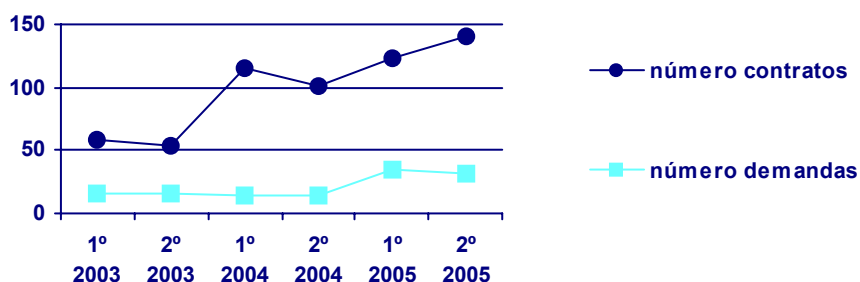
		1º semestre 2003	2º semestre 2003	1º semestre 2004	2º semestre 2004	1º semestre 2005	2º semestre 2005
<b>Contratos</b>	<b>Nº contratos</b>	171	194	194	145	164	184
	<b>% sobre o total</b>	0,73	0,71	0,77	0,48	0,60	0,58
	<b>Var. Intersemestral</b>	-	13,45	0,00	-25,26	13,10	12,20
<b>Demandas</b>	<b>Nº demandas</b>	73	79	78	76	64	74
	<b>% sobre o total</b>	0,25	0,27	0,27	0,27	0,23	0,27
	<b>Var. Intersemestral</b>	-	8,22	-1,27	-2,56	-15,79	15,63

<b>Saldo neto</b>	98	115	116	69	100	110
-------------------	----	-----	-----	----	-----	-----



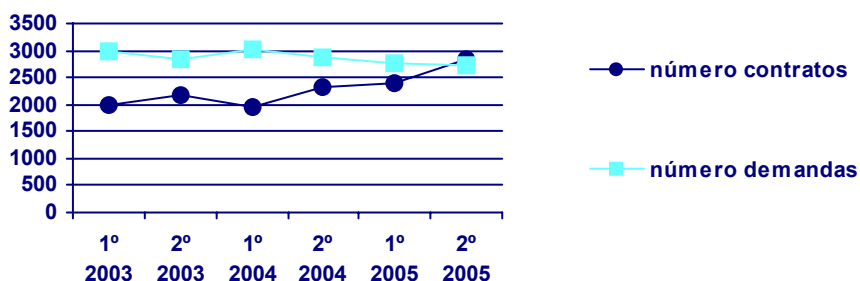
## Outros diversos profissionais do ensino

		1º semestre 2003	2º semestre 2003	1º semestre 2004	2º semestre 2004	1º semestre 2005	2º semestre 2005
<b>Contratos</b>	<b>Nº contratos</b>	<b>58</b>	<b>53</b>	<b>116</b>	<b>101</b>	<b>123</b>	<b>141</b>
	<b>% sobre o total</b>	0,25	0,19	0,46	0,33	0,45	0,44
	<b>Var. Intersemestral</b>	-	-8,62	118,87	-12,93	21,78	14,63
<b>Demandas</b>	<b>Nº demandas</b>	<b>16</b>	<b>16</b>	<b>14</b>	<b>14</b>	<b>35</b>	<b>31</b>
	<b>% sobre o total</b>	0,06	0,06	0,05	0,05	0,13	0,11
	<b>Var. Intersemestral</b>	-	0,00	-12,50	0,00	150,00	-11,43
<b>Saldo neto</b>		<b>42</b>	<b>37</b>	<b>102</b>	<b>87</b>	<b>88</b>	<b>110</b>



## Dependentes e exibidores em lojas, armazéns, quiosques e mercados

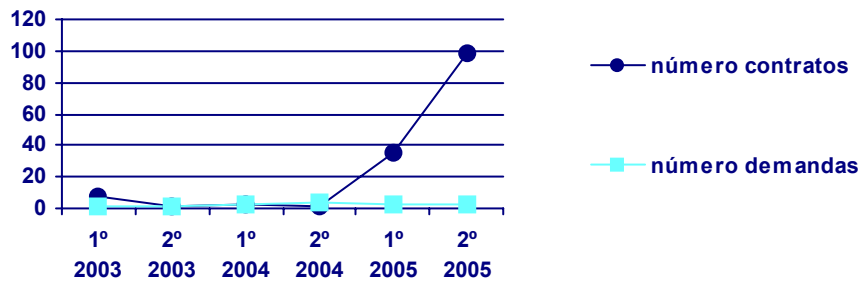
		1º semestre 2003	2º semestre 2003	1º semestre 2004	2º semestre 2004	1º semestre 2005	2º semestre 2005
<b>Contratos</b>	<b>Nº contratos</b>	<b>1.973</b>	<b>2.181</b>	<b>1.955</b>	<b>2.338</b>	<b>2.401</b>	<b>2.837</b>
	<b>% sobre o total</b>	8,46	8,00	7,78	7,75	8,81	8,93
	<b>Var. Intersemestral</b>	-	10,54	-10,36	19,59	2,69	18,16
<b>Demandas</b>	<b>Nº demandas</b>	<b>2.996</b>	<b>2.854</b>	<b>3.014</b>	<b>2.867</b>	<b>2.781</b>	<b>2.729</b>
	<b>% sobre o total</b>	10,35	9,87	10,44	10,09	9,94	9,89
	<b>Var. Intersemestral</b>	-	-4,74	5,61	-4,88	-3,00	-1,87
<b>Saldo neto</b>		<b>-1.023</b>	<b>-673</b>	<b>-1.059</b>	<b>-529</b>	<b>-380</b>	<b>108</b>



### Auxiliares administrativos con tareas de atención ao público non clasificados anteriormente

		1º semestre 2003	2º semestre 2003	1º semestre 2004	2º semestre 2004	1º semestre 2005	2º semestre 2005
<b>Contratos</b>	<b>Nº contratos</b>	7	1	2	1	35	98
	<b>% sobre o total</b>	0,03	0,00	0,01	0,00	0,13	0,31
	<b>Var. Intersemestral</b>	-	-85,71	100,00	-50,00	3.400,00	180,00
<b>Demandas</b>	<b>Nº demandas</b>	1	1	2	4	2	2
	<b>% sobre o total</b>	0,00	0,00	0,01	0,01	0,01	0,01
	<b>Var. Intersemestral</b>	-	0,00	100,00	100,00	-50,00	0,00

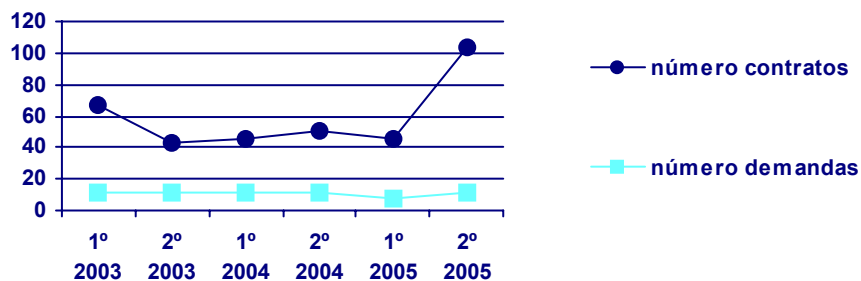
<b>Saldo neto</b>	6	0	0	-3	33	96
-------------------	---	---	---	----	----	----



### Condutores de motocicletas e ciclomotores

		1º semestre 2003	2º semestre 2003	1º semestre 2004	2º semestre 2004	1º semestre 2005	2º semestre 2005
<b>Contratos</b>	<b>Nº contratos</b>	67	43	46	50	45	104
	<b>% sobre o total</b>	0,29	0,16	0,18	0,17	0,17	0,33
	<b>Var. Intersemestral</b>	-	-35,82	6,98	8,70	-10,00	131,11
<b>Demandas</b>	<b>Nº demandas</b>	12	11	11	11	7	11
	<b>% sobre o total</b>	0,04	0,04	0,04	0,04	0,03	0,04
	<b>Var. Intersemestral</b>	-	-8,33	0,00	0,00	-36,36	57,14

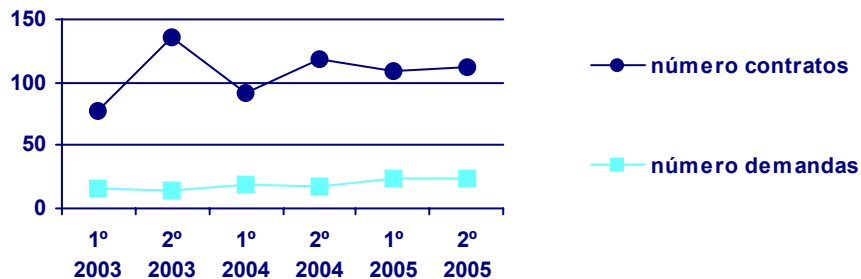
<b>Saldo neto</b>	55	32	35	39	38	93
-------------------	----	----	----	----	----	----



## Especialistas en métodos didácticos e pedagógicos

		1º semestre 2003	2º semestre 2003	1º semestre 2004	2º semestre 2004	1º semestre 2005	2º semestre 2005
<b>Contratos</b>	<b>Nº contratos</b>	77	136	91	118	109	112
	<b>% sobre o total</b>	0,33	0,50	0,36	0,39	0,40	0,35
	<b>Var. Intersemestral</b>	-	76,62	-33,09	29,67	-7,63	2,75
<b>Demandas</b>	<b>Nº demandas</b>	16	14	19	17	24	24
	<b>% sobre o total</b>	0,06	0,05	0,07	0,06	0,09	0,09
	<b>Var. Intersemestral</b>	-	-12,50	35,71	-10,53	41,18	0,00

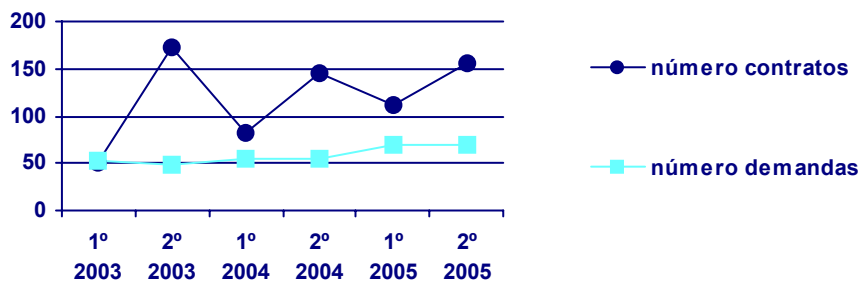
<b>Saldo neto</b>	61	122	72	101	85	88
-------------------	----	-----	----	-----	----	----



## Condutores de autobuses

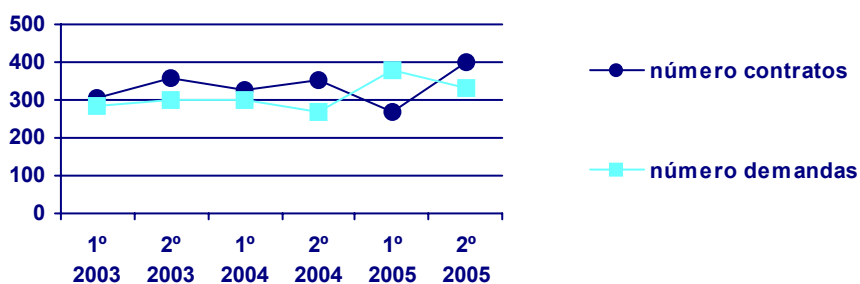
		1º semestre 2003	2º semestre 2003	1º semestre 2004	2º semestre 2004	1º semestre 2005	2º semestre 2005
<b>Contratos</b>	<b>Nº contratos</b>	51	173	83	145	112	155
	<b>% sobre o total</b>	0,22	0,63	0,33	0,48	0,41	0,49
	<b>Var. Intersemestral</b>	-	239,22	-52,02	74,70	-22,76	38,39
<b>Demandas</b>	<b>Nº demandas</b>	52	48	55	55	69	70
	<b>% sobre o total</b>	0,18	0,17	0,19	0,19	0,25	0,25
	<b>Var. Intersemestral</b>	-	-7,69	14,58	0,00	25,45	1,45

<b>Saldo neto</b>	-1	125	28	90	43	85
-------------------	----	-----	----	----	----	----



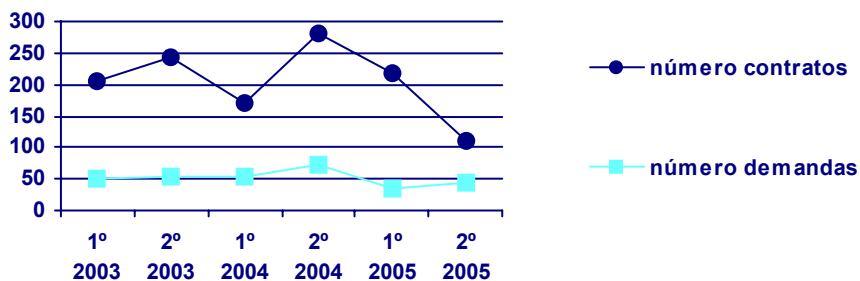
### Caixeiros, vendedores de billetes (excepto bancos e correos)

		1º semestre 2003	2º semestre 2003	1º semestre 2004	2º semestre 2004	1º semestre 2005	2º semestre 2005
<b>Contratos</b>	<b>Nº contratos</b>	<b>307</b>	<b>358</b>	<b>325</b>	<b>354</b>	<b>266</b>	<b>400</b>
	<b>% sobre o total</b>	1,32	1,31	1,29	1,17	0,98	1,26
	<b>Var. Intersemestral</b>	-	16,61	-9,22	8,92	-24,86	50,38
<b>Demandas</b>	<b>Nº demandas</b>	<b>284</b>	<b>299</b>	<b>301</b>	<b>266</b>	<b>378</b>	<b>330</b>
	<b>% sobre o total</b>	0,98	1,03	1,04	0,94	1,35	1,20
	<b>Var. Intersemestral</b>	-	5,28	0,67	-11,63	42,11	-12,70
<b>Saldo neto</b>		<b>23</b>	<b>59</b>	<b>24</b>	<b>88</b>	<b>-112</b>	<b>70</b>



### Peóns gandeiros

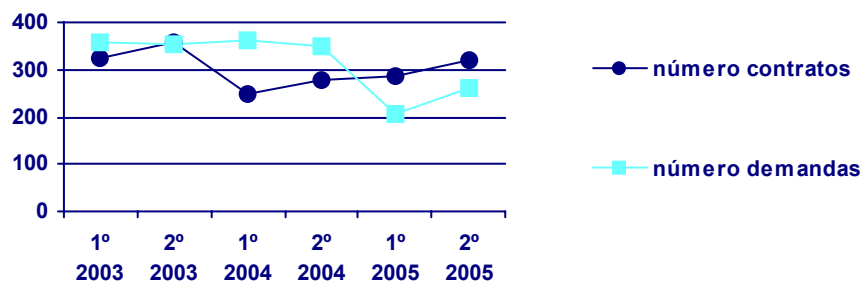
		1º semestre 2003	2º semestre 2003	1º semestre 2004	2º semestre 2004	1º semestre 2005	2º semestre 2005
<b>Contratos</b>	<b>Nº contratos</b>	<b>205</b>	<b>243</b>	<b>169</b>	<b>280</b>	<b>219</b>	<b>111</b>
	<b>% sobre o total</b>	0,88	0,89	0,67	0,93	0,80	0,35
	<b>Var. Intersemestral</b>	-	18,54	-30,45	65,68	-21,79	-49,32
<b>Demandas</b>	<b>Nº demandas</b>	<b>49</b>	<b>53</b>	<b>55</b>	<b>73</b>	<b>35</b>	<b>44</b>
	<b>% sobre o total</b>	0,17	0,18	0,19	0,26	0,13	0,16
	<b>Var. Intersemestral</b>	-	8,16	3,77	32,73	-52,05	25,71
<b>Saldo neto</b>		<b>156</b>	<b>190</b>	<b>114</b>	<b>207</b>	<b>184</b>	<b>67</b>



## Taxistas e condutores de automóviles e furgonetas

		1º semestre 2003	2º semestre 2003	1º semestre 2004	2º semestre 2004	1º semestre 2005	2º semestre 2005
Contratos	Nº contratos	326	359	248	279	287	319
	% sobre o total	1,40	1,32	0,99	0,93	1,05	1,00
	Var. Intersemestral	-	10,12	-30,92	12,50	2,87	11,15
Demandas	Nº demandas	358	354	361	349	205	259
	% sobre o total	1,24	1,22	1,25	1,23	0,73	0,94
	Var. Intersemestral	-	-1,12	1,98	-3,32	-41,26	26,34

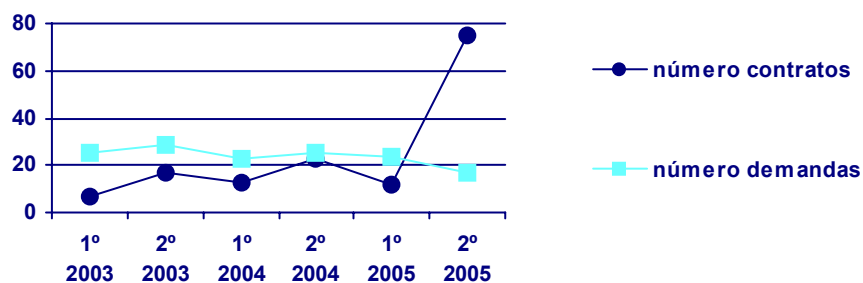
Saldo neto	2003	2004	2005
	-32	5	60



## Outros diversos trabalhadores de servizos persoais

		1º semestre 2003	2º semestre 2003	1º semestre 2004	2º semestre 2004	1º semestre 2005	2º semestre 2005
Contratos	Nº contratos	7	17	13	23	12	75
	% sobre o total	0,03	0,06	0,05	0,08	0,04	0,24
	Var. Intersemestral	-	142,86	-23,53	76,92	-47,83	525,00
Demandas	Nº demandas	25	29	23	25	24	17
	% sobre o total	0,09	0,10	0,08	0,09	0,09	0,06
	Var. Intersemestral	-	16,00	-20,69	8,70	-4,00	-29,17

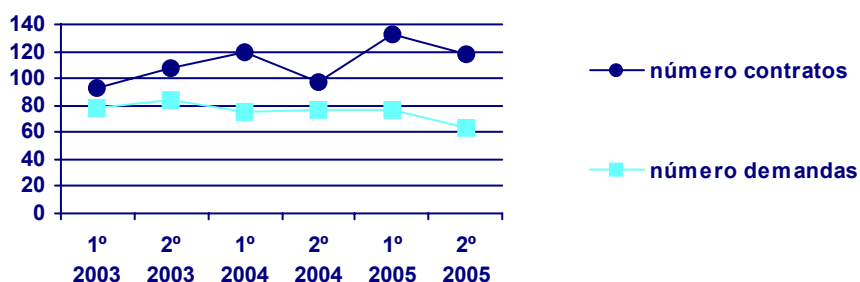
Saldo neto	2003	2004	2005
	-18	-12	58





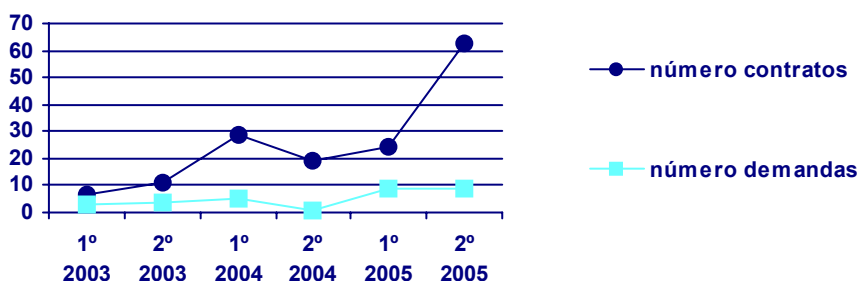
## Encargados e xefes de equipo en obras estruturais da construción

		1º semestre 2003	2º semestre 2003	1º semestre 2004	2º semestre 2004	1º semestre 2005	2º semestre 2005
<b>Contratos</b>	<b>Nº contratos</b>	93	107	120	97	132	118
	<b>% sobre o total</b>	0,40	0,39	0,48	0,32	0,48	0,37
	<b>Var. Intersemestral</b>	-	15,05	12,15	-19,17	36,08	-10,61
<b>Demandas</b>	<b>Nº demandas</b>	78	84	75	76	77	63
	<b>% sobre o total</b>	0,27	0,29	0,26	0,27	0,28	0,23
	<b>Var. Intersemestral</b>	-	7,69	-10,71	1,33	1,32	-18,18
<b>Saldo neto</b>		15	23	45	21	55	55



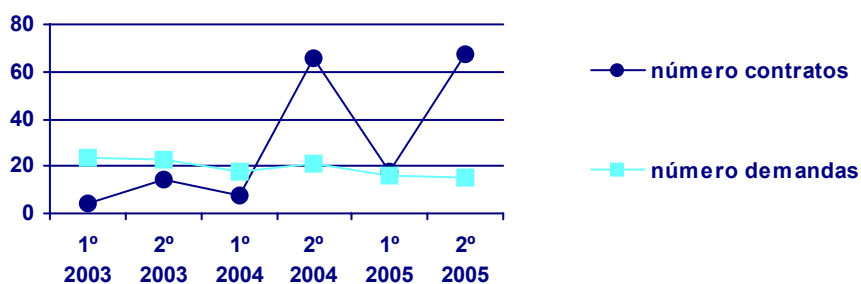
## Montadores de estruturas metálicas

		1º semestre 2003	2º semestre 2003	1º semestre 2004	2º semestre 2004	1º semestre 2005	2º semestre 2005
<b>Contratos</b>	<b>Nº contratos</b>	7	11	29	19	24	63
	<b>% sobre o total</b>	0,03	0,04	0,12	0,06	0,09	0,20
	<b>Var. Intersemestral</b>	-	57,14	163,64	-34,48	26,32	162,50
<b>Demandas</b>	<b>Nº demandas</b>	3	4	5	1	9	9
	<b>% sobre o total</b>	0,01	0,01	0,02	0,00	0,03	0,03
	<b>Var. Intersemestral</b>	-	33,33	25,00	-80,00	800,00	0,00
<b>Saldo neto</b>		4	7	24	18	15	54



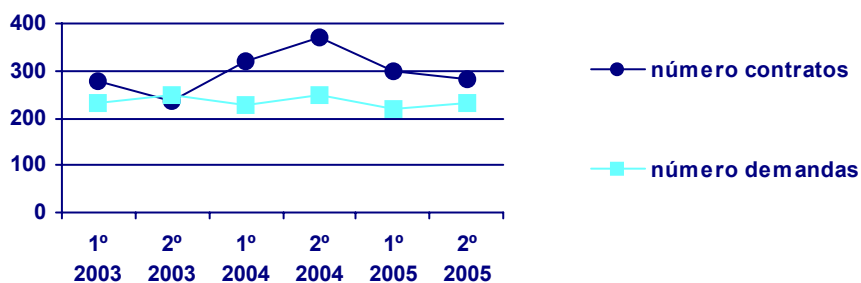
## Técnicos agrónomos, zootécnicos e forestais

		1º semestre 2003	2º semestre 2003	1º semestre 2004	2º semestre 2004	1º semestre 2005	2º semestre 2005
<b>Contratos</b>	<b>Nº contratos</b>	4	14	8	66	18	67
	<b>% sobre o total</b>	0,02	0,05	0,03	0,22	0,07	0,21
	<b>Var. Intersemestral</b>	-	250,00	-42,86	725,00	-72,73	272,22
<b>Demandas</b>	<b>Nº demandas</b>	24	23	18	21	16	15
	<b>% sobre o total</b>	0,08	0,08	0,06	0,07	0,06	0,05
	<b>Var. Intersemestral</b>	-	-4,17	-21,74	16,67	-23,81	-6,25
<b>Saldo neto</b>		-20	-9	-10	45	2	52



## Trabalhadores em formigón armado, enfusadores, ferrallistas e assimilados

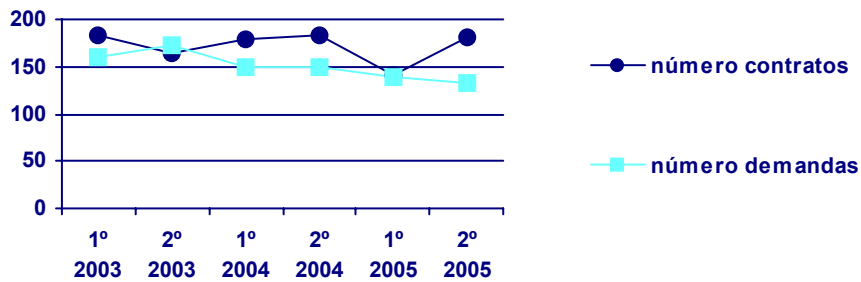
		1º semestre 2003	2º semestre 2003	1º semestre 2004	2º semestre 2004	1º semestre 2005	2º semestre 2005
<b>Contratos</b>	<b>Nº contratos</b>	277	235	319	369	300	284
	<b>% sobre o total</b>	1,19	0,86	1,27	1,22	1,10	0,89
	<b>Var. Intersemestral</b>	-	-15,16	35,74	15,67	-18,70	-5,33
<b>Demandas</b>	<b>Nº demandas</b>	232	249	227	247	217	233
	<b>% sobre o total</b>	0,80	0,86	0,79	0,87	0,78	0,84
	<b>Var. Intersemestral</b>	-	7,33	-8,84	8,81	-12,15	7,37
<b>Saldo neto</b>		45	-14	92	122	83	51



### Electricista de construcción e asimilados

		1º semestre 2003	2º semestre 2003	1º semestre 2004	2º semestre 2004	1º semestre 2005	2º semestre 2005
<b>Contratos</b>	<b>Nº contratos</b>	<b>183</b>	<b>164</b>	<b>179</b>	<b>184</b>	<b>142</b>	<b>182</b>
	<b>% sobre o total</b>	0,78	0,60	0,71	0,61	0,52	0,57
	<b>Var. Intersemestral</b>	-	-10,38	9,15	2,79	-22,83	28,17
<b>Demandas</b>	<b>Nº demandas</b>	<b>161</b>	<b>172</b>	<b>149</b>	<b>150</b>	<b>140</b>	<b>132</b>
	<b>% sobre o total</b>	0,56	0,59	0,52	0,53	0,50	0,48
	<b>Var. Intersemestral</b>	-	6,83	-13,37	0,67	-6,67	-5,71

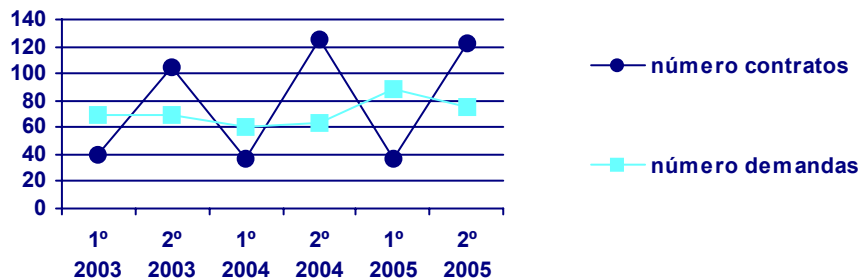
<b>Saldo neto</b>	22	-8	30	34	2	50
-------------------	----	----	----	----	---	----



### Deportistas e profissionais similares

		1º semestre 2003	2º semestre 2003	1º semestre 2004	2º semestre 2004	1º semestre 2005	2º semestre 2005
<b>Contratos</b>	<b>Nº contratos</b>	<b>40</b>	<b>105</b>	<b>37</b>	<b>125</b>	<b>37</b>	<b>123</b>
	<b>% sobre o total</b>	0,17	0,39	0,15	0,41	0,14	0,39
	<b>Var. Intersemestral</b>	-	162,50	-64,76	237,84	-70,40	232,43
<b>Demandas</b>	<b>Nº demandas</b>	<b>69</b>	<b>69</b>	<b>60</b>	<b>63</b>	<b>89</b>	<b>75</b>
	<b>% sobre o total</b>	0,24	0,24	0,21	0,22	0,32	0,27
	<b>Var. Intersemestral</b>	-	0,00	-13,04	5,00	41,27	-15,73

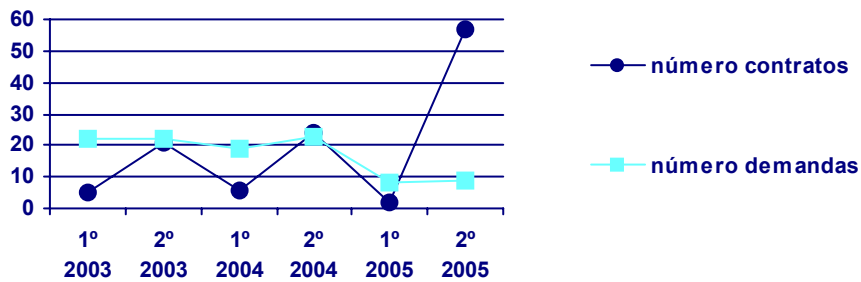
<b>Saldo neto</b>	-29	36	-23	62	-52	48
-------------------	-----	----	-----	----	-----	----



## Operadores de equipos de radio e televisión e de telecomunicación

		1º semestre 2003	2º semestre 2003	1º semestre 2004	2º semestre 2004	1º semestre 2005	2º semestre 2005
Contratos	Nº contratos	5	21	6	24	2	57
	% sobre o total	0,02	0,08	0,02	0,08	0,01	0,18
	Var. Intersemestral	-	320,00	-71,43	300,00	-91,67	2.750,00
Demandas	Nº demandas	22	22	19	23	8	9
	% sobre o total	0,08	0,08	0,07	0,08	0,03	0,03
	Var. Intersemestral	-	0,00	-13,64	21,05	-65,22	12,50

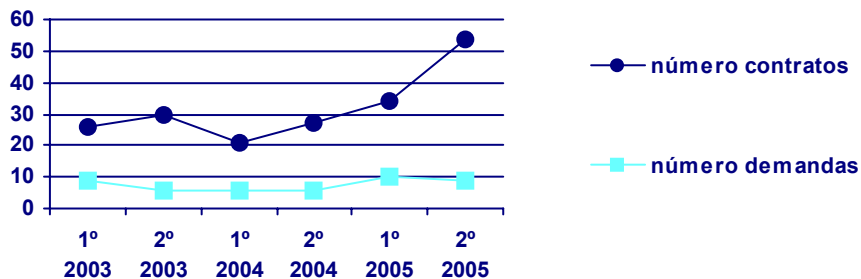
Saldo neto		-17	-1	-13	1	-6	48
------------	--	-----	----	-----	---	----	----



## Músicos, cantantes e bailaríns de espectáculos en cabarés e similares

		1º semestre 2003	2º semestre 2003	1º semestre 2004	2º semestre 2004	1º semestre 2005	2º semestre 2005
Contratos	Nº contratos	26	30	21	27	34	54
	% sobre o total	0,11	0,11	0,08	0,09	0,12	0,17
	Var. Intersemestral	-	15,38	-30,00	28,57	25,93	58,82
Demandas	Nº demandas	9	6	6	6	10	9
	% sobre o total	0,03	0,02	0,02	0,02	0,04	0,03
	Var. Intersemestral	-	-33,33	0,00	0,00	66,67	-10,00

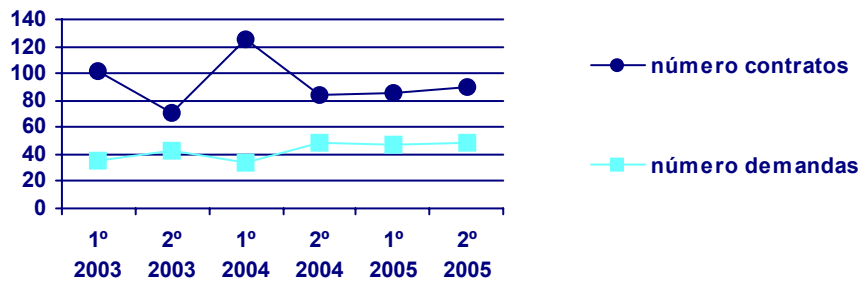
Saldo neto		17	24	15	21	24	45
------------	--	----	----	----	----	----	----



### Revocadores, escaiolistas e estuquistas

		1º semestre 2003	2º semestre 2003	1º semestre 2004	2º semestre 2004	1º semestre 2005	2º semestre 2005
<b>Contratos</b>	<b>Nº contratos</b>	<b>102</b>	<b>71</b>	<b>126</b>	<b>84</b>	<b>86</b>	<b>90</b>
	<b>% sobre o total</b>	0,44	0,26	0,50	0,28	0,32	0,28
	<b>Var. Intersemestral</b>	-	-30,39	77,46	-33,33	2,38	4,65
<b>Demandas</b>	<b>Nº demandas</b>	<b>36</b>	<b>43</b>	<b>34</b>	<b>49</b>	<b>47</b>	<b>48</b>
	<b>% sobre o total</b>	0,12	0,15	0,12	0,17	0,17	0,17
	<b>Var. Intersemestral</b>	-	19,44	-20,93	44,12	-4,08	2,13

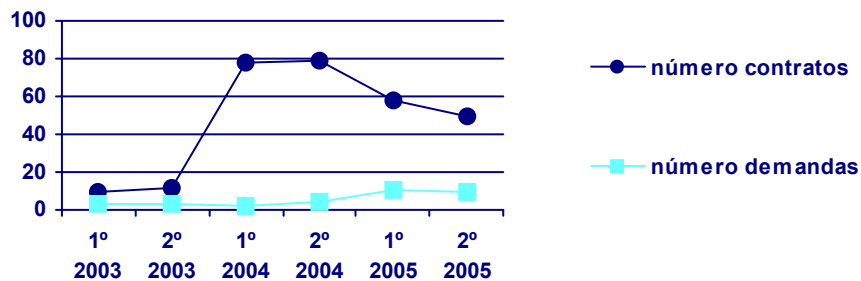
<b>Saldo neto</b>	<b>66</b>	<b>28</b>	<b>92</b>	<b>35</b>	<b>39</b>	<b>42</b>
-------------------	-----------	-----------	-----------	-----------	-----------	-----------



### Operadores de máquinas para elaborar bebidas alcoólicas e non alcoólicas, excepto zumes de froitas

		1º semestre 2003	2º semestre 2003	1º semestre 2004	2º semestre 2004	1º semestre 2005	2º semestre 2005
<b>Contratos</b>	<b>Nº contratos</b>	<b>10</b>	<b>12</b>	<b>78</b>	<b>79</b>	<b>58</b>	<b>50</b>
	<b>% sobre o total</b>	0,04	0,04	0,31	0,26	0,21	0,16
	<b>Var. Intersemestral</b>	-	20,00	550,00	1,28	-26,58	-13,79
<b>Demandas</b>	<b>Nº demandas</b>	<b>3</b>	<b>3</b>	<b>2</b>	<b>4</b>	<b>11</b>	<b>9</b>
	<b>% sobre o total</b>	0,01	0,01	0,01	0,01	0,04	0,03
	<b>Var. Intersemestral</b>	-	0,00	-33,33	100,00	175,00	-18,18

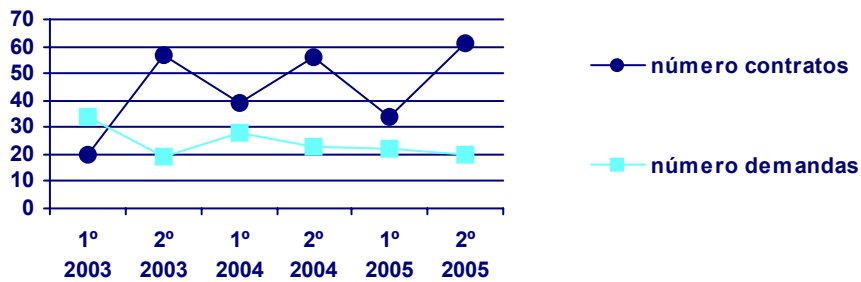
<b>Saldo neto</b>	<b>7</b>	<b>9</b>	<b>76</b>	<b>75</b>	<b>47</b>	<b>41</b>
-------------------	----------	----------	-----------	-----------	-----------	-----------



## Bañista-socorrista

		1º semestre 2003	2º semestre 2003	1º semestre 2004	2º semestre 2004	1º semestre 2005	2º semestre 2005
<b>Contratos</b>	<b>Nº contratos</b>	20	57	39	56	34	61
	<b>% sobre o total</b>	0,09	0,21	0,16	0,19	0,12	0,19
	<b>Var. Intersemestral</b>	-	185,00	-31,58	43,59	-39,29	79,41
<b>Demandas</b>	<b>Nº demandas</b>	34	19	28	23	22	20
	<b>% sobre o total</b>	0,12	0,07	0,10	0,08	0,08	0,07
	<b>Var. Intersemestral</b>	-	-44,12	47,37	-17,86	-4,35	-9,09

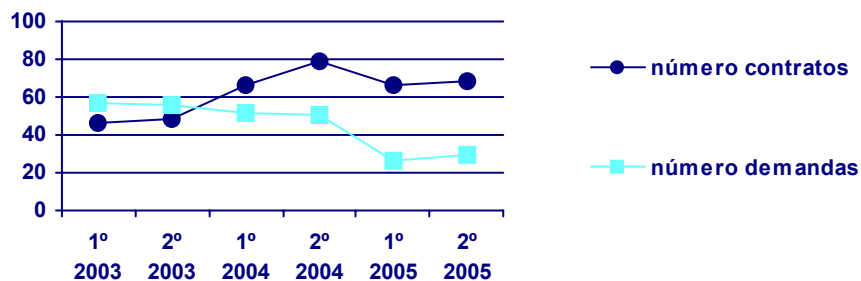
<b>Saldo neto</b>	-14	38	11	33	12	41
-------------------	-----	----	----	----	----	----



## Empregados de control de abastecimientos e inventario

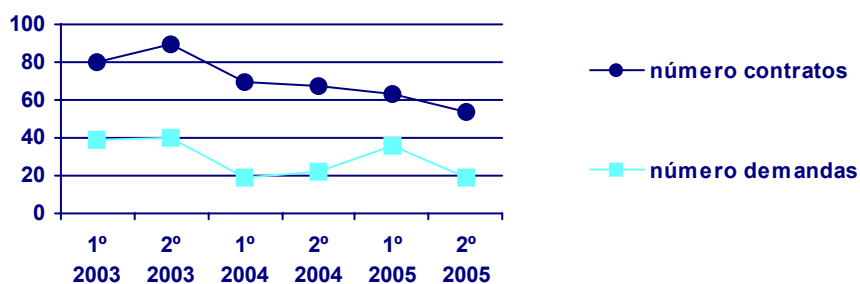
		1º semestre 2003	2º semestre 2003	1º semestre 2004	2º semestre 2004	1º semestre 2005	2º semestre 2005
<b>Contratos</b>	<b>Nº contratos</b>	46	48	66	79	66	68
	<b>% sobre o total</b>	0,20	0,18	0,26	0,26	0,24	0,21
	<b>Var. Intersemestral</b>	-	4,35	37,50	19,70	-16,46	3,03
<b>Demandas</b>	<b>Nº demandas</b>	57	56	52	51	26	29
	<b>% sobre o total</b>	0,20	0,19	0,18	0,18	0,09	0,11
	<b>Var. Intersemestral</b>	-	-1,75	-7,14	-1,92	-49,02	11,54

<b>Saldo neto</b>	-11	-8	14	28	40	39
-------------------	-----	----	----	----	----	----



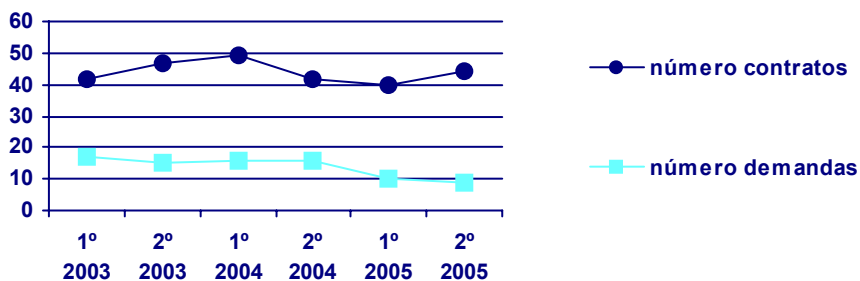
## Médicos

		1º semestre 2003	2º semestre 2003	1º semestre 2004	2º semestre 2004	1º semestre 2005	2º semestre 2005
Contratos	Nº contratos	80	90	70	67	63	54
	% sobre o total	0,34	0,33	0,28	0,22	0,23	0,17
	Var. Intersemestral	-	12,50	-22,22	-4,29	-5,97	-14,29
Demandas	Nº demandas	39	40	19	22	36	19
	% sobre o total	0,13	0,14	0,07	0,08	0,13	0,07
	Var. Intersemestral	-	2,56	-52,50	15,79	63,64	-47,22
<b>Saldo neto</b>		<b>41</b>	<b>50</b>	<b>51</b>	<b>45</b>	<b>27</b>	<b>35</b>



## Crupiers e outros empregados de salas de xogo e apostas

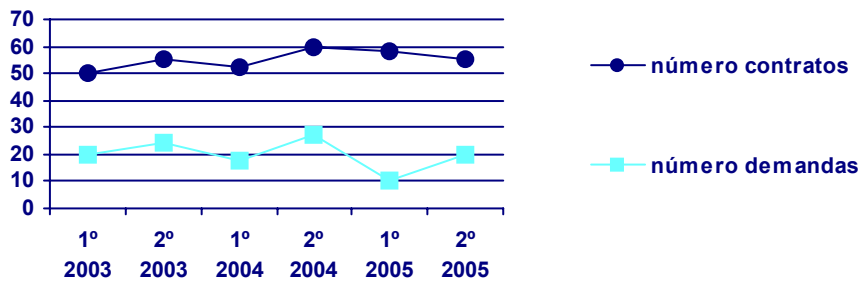
		1º semestre 2003	2º semestre 2003	1º semestre 2004	2º semestre 2004	1º semestre 2005	2º semestre 2005
Contratos	Nº contratos	42	47	49	42	40	44
	% sobre o total	0,18	0,17	0,20	0,14	0,15	0,14
	Var. Intersemestral	-	11,90	4,26	-14,29	-4,76	10,00
Demandas	Nº demandas	17	15	16	16	10	9
	% sobre o total	0,06	0,05	0,06	0,06	0,04	0,03
	Var. Intersemestral	-	-11,76	6,67	0,00	-37,50	-10,00
<b>Saldo neto</b>		<b>25</b>	<b>32</b>	<b>33</b>	<b>26</b>	<b>30</b>	<b>35</b>



## Farmacéuticos

		1º semestre 2003	2º semestre 2003	1º semestre 2004	2º semestre 2004	1º semestre 2005	2º semestre 2005
Contratos	Nº contratos	50	55	52	60	58	55
	% sobre o total	0,21	0,20	0,21	0,20	0,21	0,17
	Var. Intersemestral	-	10,00	-5,45	15,38	-3,33	-5,17
Demandas	Nº demandas	20	24	18	27	10	20
	% sobre o total	0,07	0,08	0,06	0,10	0,04	0,07
	Var. Intersemestral	-	20,00	-25,00	50,00	-62,96	100,00

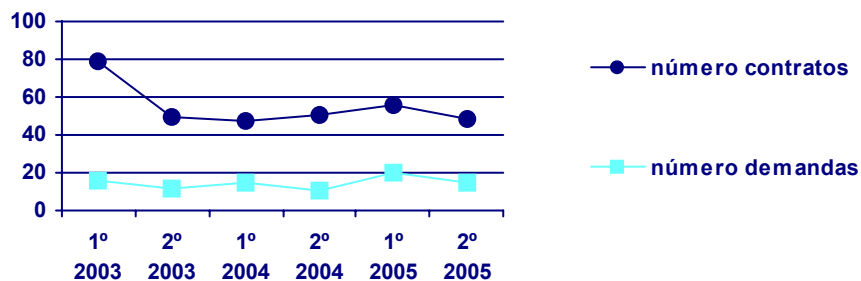
Saldo neto	30	31	34	33	48	35
------------	----	----	----	----	----	----



## Teitadores

		1º semestre 2003	2º semestre 2003	1º semestre 2004	2º semestre 2004	1º semestre 2005	2º semestre 2005
Contratos	Nº contratos	79	49	47	51	56	48
	% sobre o total	0,34	0,18	0,19	0,17	0,21	0,15
	Var. Intersemestral	-	-37,97	-4,08	8,51	9,80	-14,29
Demandas	Nº demandas	16	12	15	11	20	15
	% sobre o total	0,06	0,04	0,05	0,04	0,07	0,05
	Var. Intersemestral	-	-25,00	25,00	-26,67	81,82	-25,00

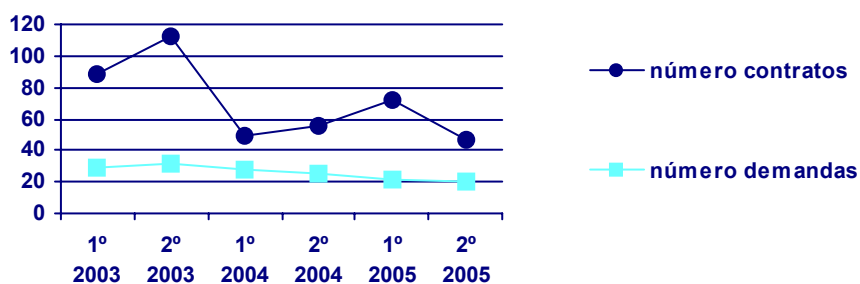
Saldo neto	63	37	32	40	36	33
------------	----	----	----	----	----	----





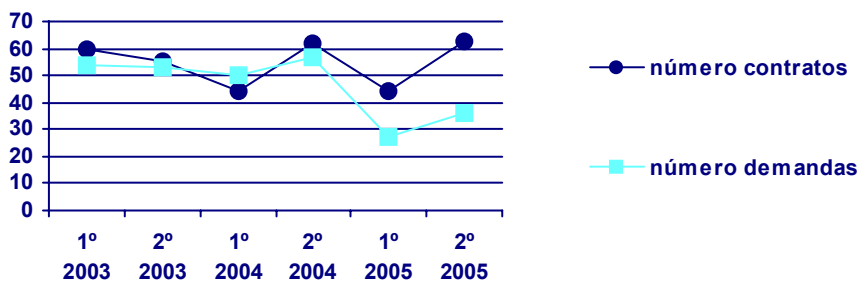
## Ferreiros e forxadores

		1º semestre 2003	2º semestre 2003	1º semestre 2004	2º semestre 2004	1º semestre 2005	2º semestre 2005
<b>Contratos</b>	<b>Nº contratos</b>	88	113	49	55	72	47
	<b>% sobre o total</b>	0,38	0,41	0,20	0,18	0,26	0,15
	<b>Var. Intersemestral</b>	-	28,41	-56,64	12,24	30,91	-34,72
<b>Demandas</b>	<b>Nº demandas</b>	29	32	28	25	22	20
	<b>% sobre o total</b>	0,10	0,11	0,10	0,09	0,08	0,07
	<b>Var. Intersemestral</b>	-	10,34	-12,50	-10,71	-12,00	-9,09
<b>Saldo neto</b>		59	81	21	30	50	27



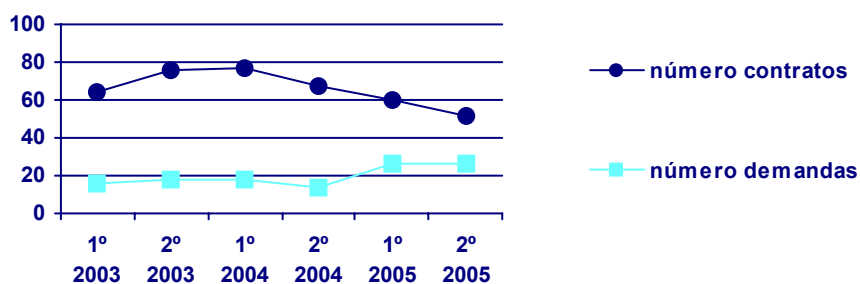
## Educadores sociais

		1º semestre 2003	2º semestre 2003	1º semestre 2004	2º semestre 2004	1º semestre 2005	2º semestre 2005
<b>Contratos</b>	<b>Nº contratos</b>	60	55	44	62	44	63
	<b>% sobre o total</b>	0,26	0,20	0,18	0,21	0,16	0,20
	<b>Var. Intersemestral</b>	-	-8,33	-20,00	40,91	-29,03	43,18
<b>Demandas</b>	<b>Nº demandas</b>	54	53	50	57	27	36
	<b>% sobre o total</b>	0,19	0,18	0,17	0,20	0,10	0,13
	<b>Var. Intersemestral</b>	-	-1,85	-5,66	14,00	-52,63	33,33
<b>Saldo neto</b>		6	2	-6	5	17	27



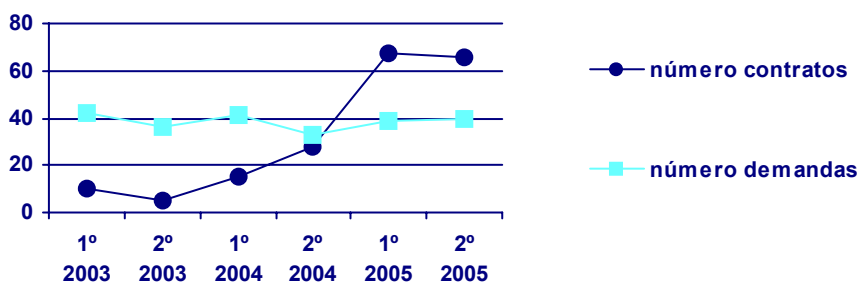
## Montadores ensambladores de produtos de madeira e de materiais similares

		1º semestre 2003	2º semestre 2003	1º semestre 2004	2º semestre 2004	1º semestre 2005	2º semestre 2005
<b>Contratos</b>	<b>Nº contratos</b>	<b>64</b>	<b>76</b>	<b>77</b>	<b>67</b>	<b>60</b>	<b>52</b>
	<b>% sobre o total</b>	0,27	0,28	0,31	0,22	0,22	0,16
	<b>Var. Intersemestral</b>	-	18,75	1,32	-12,99	-10,45	-13,33
<b>Demandas</b>	<b>Nº demandas</b>	<b>16</b>	<b>18</b>	<b>18</b>	<b>14</b>	<b>26</b>	<b>26</b>
	<b>% sobre o total</b>	0,06	0,06	0,06	0,05	0,09	0,09
	<b>Var. Intersemestral</b>	-	12,50	0,00	-22,22	85,71	0,00
<b>Saldo neto</b>		<b>48</b>	<b>58</b>	<b>59</b>	<b>53</b>	<b>34</b>	<b>26</b>



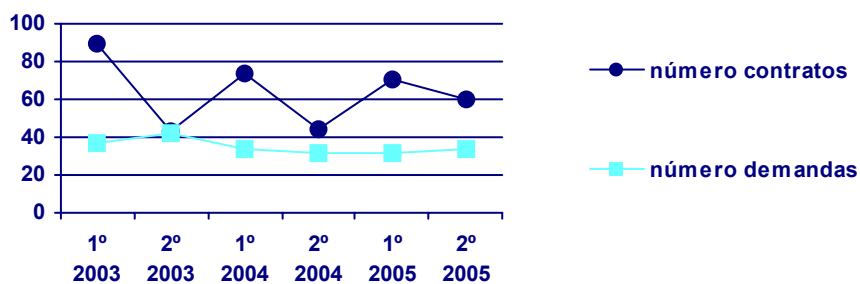
## Empregados de oficina de servizos estatísticos, financeiros e bancarios

		1º semestre 2003	2º semestre 2003	1º semestre 2004	2º semestre 2004	1º semestre 2005	2º semestre 2005
<b>Contratos</b>	<b>Nº contratos</b>	<b>10</b>	<b>5</b>	<b>15</b>	<b>28</b>	<b>67</b>	<b>66</b>
	<b>% sobre o total</b>	0,04	0,02	0,06	0,09	0,25	0,21
	<b>Var. Intersemestral</b>	-	-50,00	200,00	86,67	139,29	-1,49
<b>Demandas</b>	<b>Nº demandas</b>	<b>42</b>	<b>36</b>	<b>41</b>	<b>33</b>	<b>39</b>	<b>40</b>
	<b>% sobre o total</b>	0,15	0,12	0,14	0,12	0,14	0,14
	<b>Var. Intersemestral</b>	-	-14,29	13,89	-19,51	18,18	2,56
<b>Saldo neto</b>		<b>-32</b>	<b>-31</b>	<b>-26</b>	<b>-5</b>	<b>28</b>	<b>26</b>



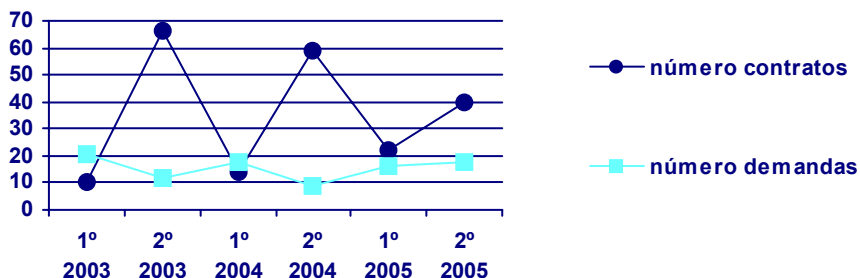
## Operadores de grúas, camións montacargas e de maquinaria similar de movemento de materiais

		1º semestre 2003	2º semestre 2003	1º semestre 2004	2º semestre 2004	1º semestre 2005	2º semestre 2005
<b>Contratos</b>	<b>Nº contratos</b>	89	43	74	44	71	60
	<b>% sobre o total</b>	0,38	0,16	0,29	0,15	0,26	0,19
	<b>Var. Intersemestral</b>	-	-51,69	72,09	-40,54	61,36	-15,49
<b>Demandas</b>	<b>Nº demandas</b>	37	42	34	32	32	34
	<b>% sobre o total</b>	0,13	0,15	0,12	0,11	0,11	0,12
	<b>Var. Intersemestral</b>	-	13,51	-19,05	-5,88	0,00	6,25
<b>Saldo neto</b>		52	1	40	12	39	26



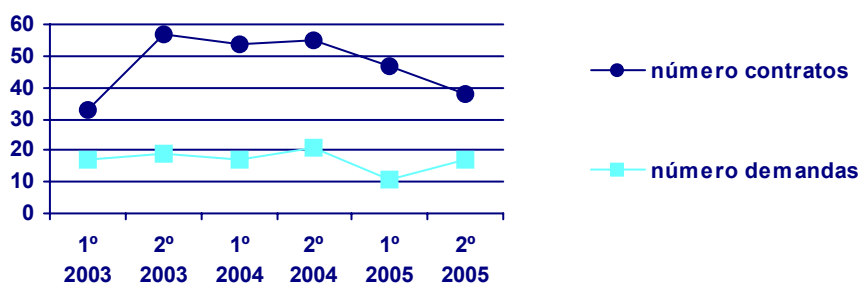
## Actores e directores de cine, radio, televisión e de teatro e asimilados

		1º semestre 2003	2º semestre 2003	1º semestre 2004	2º semestre 2004	1º semestre 2005	2º semestre 2005
<b>Contratos</b>	<b>Nº contratos</b>	10	66	14	59	22	40
	<b>% sobre o total</b>	0,04	0,24	0,06	0,20	0,08	0,13
	<b>Var. Intersemestral</b>	-	560,00	-78,79	321,43	-62,71	81,82
<b>Demandas</b>	<b>Nº demandas</b>	21	12	18	9	16	18
	<b>% sobre o total</b>	0,07	0,04	0,06	0,03	0,06	0,07
	<b>Var. Intersemestral</b>	-	-42,86	50,00	-50,00	77,78	12,50
<b>Saldo neto</b>		-11	54	-4	50	6	22



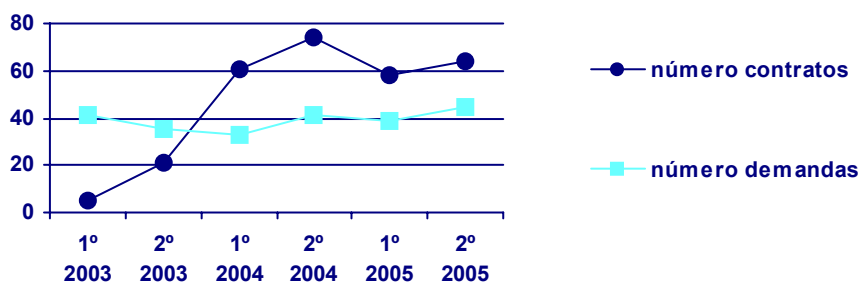
## Fisioterapeutas

		1º semestre 2003	2º semestre 2003	1º semestre 2004	2º semestre 2004	1º semestre 2005	2º semestre 2005
<b>Contratos</b>	<b>Nº contratos</b>	33	57	54	55	47	38
	<b>% sobre o total</b>	0,14	0,21	0,22	0,18	0,17	0,12
	<b>Var. Intersemestral</b>	-	72,73	-5,26	1,85	-14,55	-19,15
<b>Demandas</b>	<b>Nº demandas</b>	17	19	17	21	11	17
	<b>% sobre o total</b>	0,06	0,07	0,06	0,07	0,04	0,06
	<b>Var. Intersemestral</b>	-	11,76	-10,53	23,53	-47,62	54,55
<b>Saldo neto</b>		16	38	37	34	36	21



## Patronistas e cortadores de tea, coiro e pel

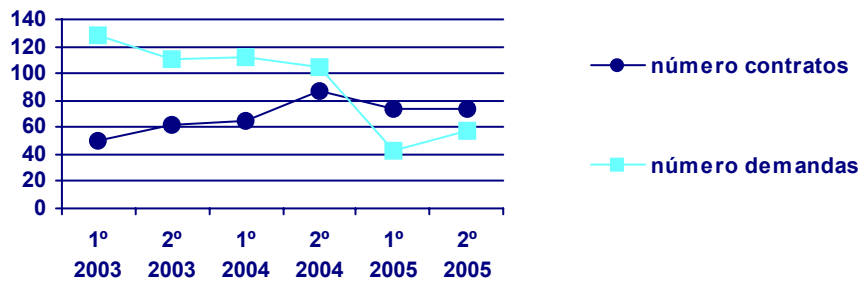
		1º semestre 2003	2º semestre 2003	1º semestre 2004	2º semestre 2004	1º semestre 2005	2º semestre 2005
<b>Contratos</b>	<b>Nº contratos</b>	5	21	61	74	58	64
	<b>% sobre o total</b>	0,02	0,08	0,24	0,25	0,21	0,20
	<b>Var. Intersemestral</b>	-	320,00	190,48	21,31	-21,62	10,34
<b>Demandas</b>	<b>Nº demandas</b>	41	35	33	41	39	45
	<b>% sobre o total</b>	0,14	0,12	0,11	0,14	0,14	0,16
	<b>Var. Intersemestral</b>	-	-14,63	-5,71	24,24	-4,88	15,38
<b>Saldo neto</b>		-36	-14	28	33	19	19



### Mecánicos e reparadores de equipos eléctricos

		1º semestre 2003	2º semestre 2003	1º semestre 2004	2º semestre 2004	1º semestre 2005	2º semestre 2005
<b>Contratos</b>	<b>Nº contratos</b>	50	62	65	87	73	73
	<b>% sobre o total</b>	0,21	0,23	0,26	0,29	0,27	0,23
	<b>Var. Intersemestral</b>	-	24,00	4,84	33,85	-16,09	0,00
<b>Demandas</b>	<b>Nº demandas</b>	128	110	112	105	43	57
	<b>% sobre o total</b>	0,44	0,38	0,39	0,37	0,15	0,21
	<b>Var. Intersemestral</b>	-	-14,06	1,82	-6,25	-59,05	32,56

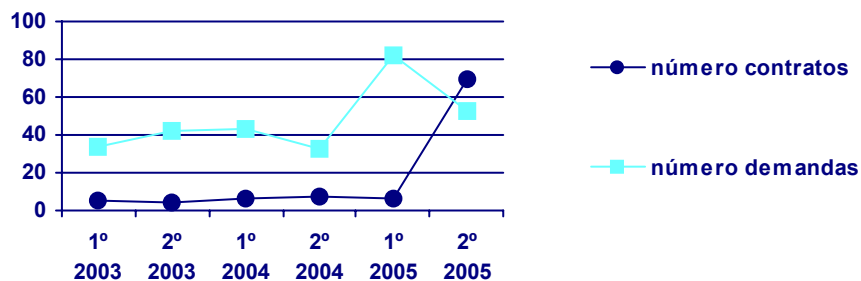
<b>Saldo neto</b>	-78	-48	-47	-18	30	16
-------------------	-----	-----	-----	-----	----	----



### Traballadores cualificados por conta allea en actividades avícolas

		1º semestre 2003	2º semestre 2003	1º semestre 2004	2º semestre 2004	1º semestre 2005	2º semestre 2005
<b>Contratos</b>	<b>Nº contratos</b>	5	4	6	7	6	69
	<b>% sobre o total</b>	0,02	0,01	0,02	0,02	0,02	0,22
	<b>Var. Intersemestral</b>	-	-20,00	50,00	16,67	-14,29	1.050,00
<b>Demandas</b>	<b>Nº demandas</b>	34	42	43	33	82	53
	<b>% sobre o total</b>	0,12	0,15	0,15	0,12	0,29	0,19
	<b>Var. Intersemestral</b>	-	23,53	2,38	-23,26	148,48	-35,37

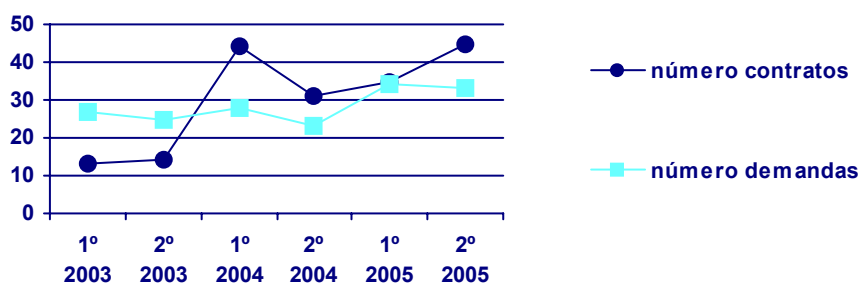
<b>Saldo neto</b>	-29	-38	-37	-26	-76	16
-------------------	-----	-----	-----	-----	-----	----



## Técnicos en enxeñaría civil

		1º semestre 2003	2º semestre 2003	1º semestre 2004	2º semestre 2004	1º semestre 2005	2º semestre 2005
<b>Contratos</b>	<b>Nº contratos</b>	13	14	44	31	35	45
	<b>% sobre o total</b>	0,06	0,05	0,18	0,10	0,13	0,14
	<b>Var. Intersemestral</b>	-	7,69	214,29	-29,55	12,90	28,57
<b>Demandas</b>	<b>Nº demandas</b>	27	25	28	23	34	33
	<b>% sobre o total</b>	0,09	0,09	0,10	0,08	0,12	0,12
	<b>Var. Intersemestral</b>	-	-7,41	12,00	-17,86	47,83	-2,94

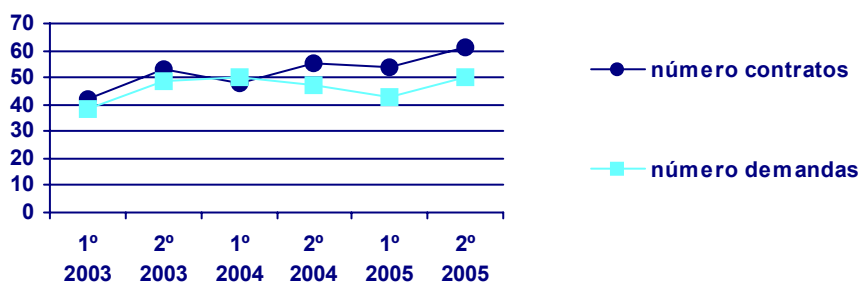
<b>Saldo neto</b>	-14	-11	16	8	1	12
-------------------	-----	-----	----	---	---	----



## Chapistas e caldeireiros

		1º semestre 2003	2º semestre 2003	1º semestre 2004	2º semestre 2004	1º semestre 2005	2º semestre 2005
<b>Contratos</b>	<b>Nº contratos</b>	42	53	48	55	54	61
	<b>% sobre o total</b>	0,18	0,19	0,19	0,18	0,20	0,19
	<b>Var. Intersemestral</b>	-	26,19	-9,43	14,58	-1,82	12,96
<b>Demandas</b>	<b>Nº demandas</b>	38	49	50	47	43	50
	<b>% sobre o total</b>	0,13	0,17	0,17	0,17	0,15	0,18
	<b>Var. Intersemestral</b>	-	28,95	2,04	-6,00	-8,51	16,28

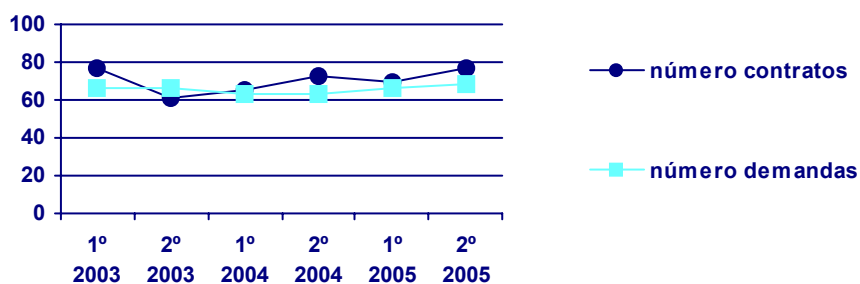
<b>Saldo neto</b>	4	4	-2	8	11	11
-------------------	---	---	----	---	----	----



## Soldadores e oxicortadores

		1º semestre 2003	2º semestre 2003	1º semestre 2004	2º semestre 2004	1º semestre 2005	2º semestre 2005
<b>Contratos</b>	<b>Nº contratos</b>	77	61	65	73	70	77
	<b>% sobre o total</b>	0,33	0,22	0,26	0,24	0,26	0,24
	<b>Var. Intersemestral</b>	-	-20,78	6,56	12,31	-4,11	10,00
<b>Demandas</b>	<b>Nº demandas</b>	66	66	63	63	66	68
	<b>% sobre o total</b>	0,23	0,23	0,22	0,22	0,24	0,25
	<b>Var. Intersemestral</b>	-	0,00	-4,55	0,00	4,76	3,03

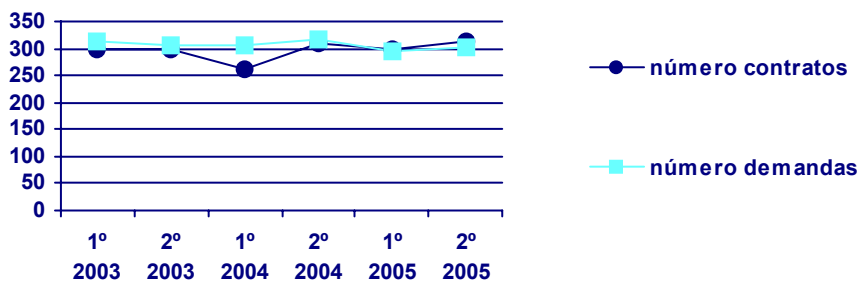
<b>Saldo neto</b>	11	-5	2	10	4	9
-------------------	----	----	---	----	---	---



## Carpinteiros (agás carpinteiros de estruturas metálicas)

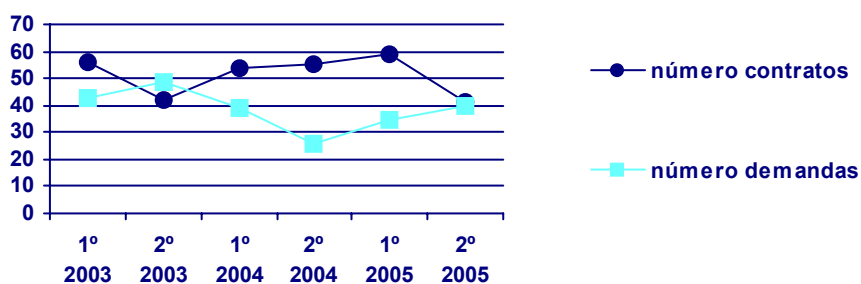
		1º semestre 2003	2º semestre 2003	1º semestre 2004	2º semestre 2004	1º semestre 2005	2º semestre 2005
<b>Contratos</b>	<b>Nº contratos</b>	300	297	262	308	298	312
	<b>% sobre o total</b>	1,29	1,09	1,04	1,02	1,09	0,98
	<b>Var. Intersemestral</b>	-	-1,00	-11,78	17,56	-3,25	4,70
<b>Demandas</b>	<b>Nº demandas</b>	313	306	304	318	296	303
	<b>% sobre o total</b>	1,08	1,06	1,05	1,12	1,06	1,10
	<b>Var. Intersemestral</b>	-	-2,24	-0,65	4,61	-6,92	2,36

<b>Saldo neto</b>	-13	-9	-42	-10	2	9
-------------------	-----	----	-----	-----	---	---



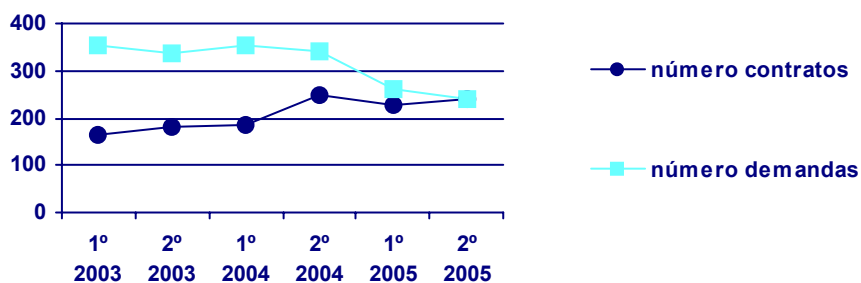
## Axentes de enquisas

		1º semestre 2003	2º semestre 2003	1º semestre 2004	2º semestre 2004	1º semestre 2005	2º semestre 2005
<b>Contratos</b>	<b>Nº contratos</b>	56	42	54	55	59	41
	<b>% sobre o total</b>	0,24	0,15	0,22	0,18	0,22	0,13
	<b>Var. Intersemestral</b>	-	-25,00	28,57	1,85	7,27	-30,51
<b>Demandas</b>	<b>Nº demandas</b>	43	49	39	26	35	40
	<b>% sobre o total</b>	0,15	0,17	0,14	0,09	0,13	0,14
	<b>Var. Intersemestral</b>	-	13,95	-20,41	-33,33	34,62	14,29
<b>Saldo neto</b>		13	-7	15	29	24	1



## Perruqueiros, especialistas en tratamento de beleza e traballadores asimilados

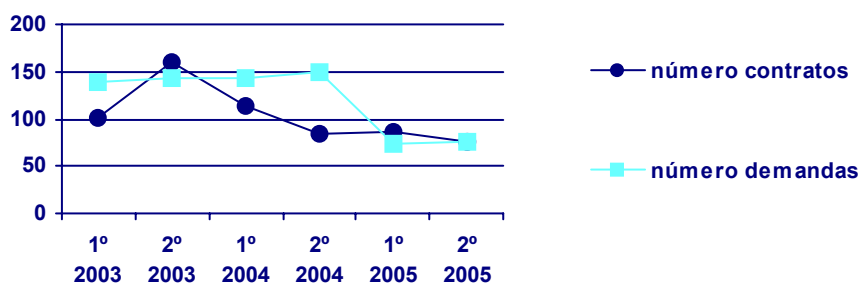
		1º semestre 2003	2º semestre 2003	1º semestre 2004	2º semestre 2004	1º semestre 2005	2º semestre 2005
<b>Contratos</b>	<b>Nº contratos</b>	163	179	186	248	227	242
	<b>% sobre o total</b>	0,70	0,66	0,74	0,82	0,83	0,76
	<b>Var. Intersemestral</b>	-	9,82	3,91	33,33	-8,47	6,61
<b>Demandas</b>	<b>Nº demandas</b>	353	337	353	341	263	241
	<b>% sobre o total</b>	1,22	1,17	1,22	1,20	0,94	0,87
	<b>Var. Intersemestral</b>	-	-4,53	4,75	-3,40	-22,87	-8,37
<b>Saldo neto</b>		-190	-158	-167	-93	-36	1





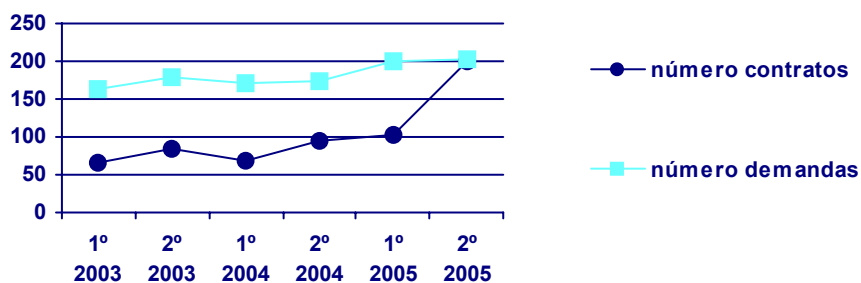
## Peóns da minería

		1º semestre 2003	2º semestre 2003	1º semestre 2004	2º semestre 2004	1º semestre 2005	2º semestre 2005
Contratos	Nº contratos	101	159	113	85	86	75
	% sobre o total	0,43	0,58	0,45	0,28	0,32	0,24
	Var. Intersemestral	-	57,43	-28,93	-24,78	1,18	-12,79
Demandas	Nº demandas	139	144	144	150	73	76
	% sobre o total	0,48	0,50	0,50	0,53	0,26	0,28
	Var. Intersemestral	-	3,60	0,00	4,17	-51,33	4,11
<b>Saldo neto</b>		<b>-38</b>	<b>15</b>	<b>-31</b>	<b>-65</b>	<b>13</b>	<b>-1</b>



## Vixilantes, gardiáns e asimilados

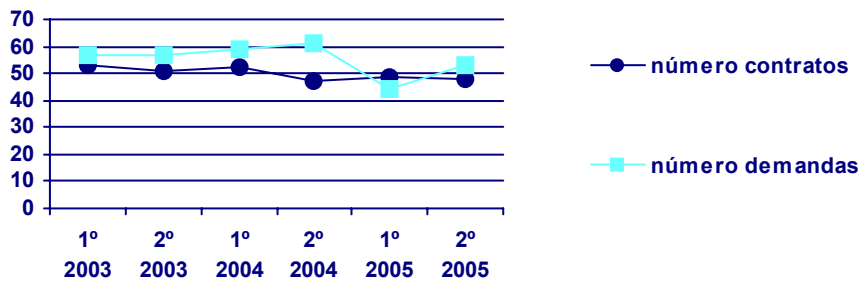
		1º semestre 2003	2º semestre 2003	1º semestre 2004	2º semestre 2004	1º semestre 2005	2º semestre 2005
Contratos	Nº contratos	66	85	68	94	103	201
	% sobre o total	0,28	0,31	0,27	0,31	0,38	0,63
	Var. Intersemestral	-	28,79	-20,00	38,24	9,57	95,15
Demandas	Nº demandas	163	179	171	174	200	203
	% sobre o total	0,56	0,62	0,59	0,61	0,71	0,74
	Var. Intersemestral	-	9,82	-4,47	1,75	14,94	1,50
<b>Saldo neto</b>		<b>-97</b>	<b>-94</b>	<b>-103</b>	<b>-80</b>	<b>-97</b>	<b>-2</b>



## Mecánicos e axustadores de maquinaria agrícola e industrial

		1º semestre 2003	2º semestre 2003	1º semestre 2004	2º semestre 2004	1º semestre 2005	2º semestre 2005
Contratos	Nº contratos	53	51	52	47	49	48
	% sobre o total	0,23	0,19	0,21	0,16	0,18	0,15
	Var. Intersemestral	-	-3,77	1,96	-9,62	4,26	-2,04
Demandas	Nº demandas	57	57	59	61	44	53
	% sobre o total	0,20	0,20	0,20	0,21	0,16	0,19
	Var. Intersemestral	-	0,00	3,51	3,39	-27,87	20,45

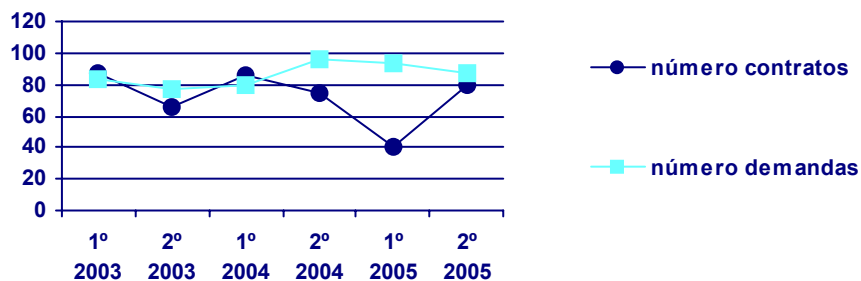
Saldo neto	1º semestre 2003	2º semestre 2003	1º semestre 2004	2º semestre 2004	1º semestre 2005	2º semestre 2005
	-4	-6	-7	-14	5	-5



## Matachíns e traballadores das industrias cárnicas e do peixe

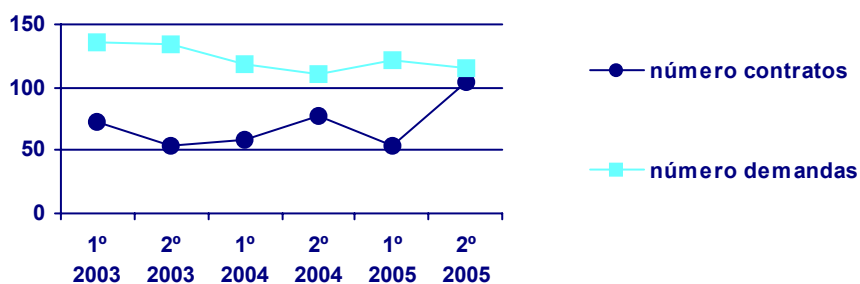
		1º semestre 2003	2º semestre 2003	1º semestre 2004	2º semestre 2004	1º semestre 2005	2º semestre 2005
Contratos	Nº contratos	87	66	86	75	41	80
	% sobre o total	0,37	0,24	0,34	0,25	0,15	0,25
	Var. Intersemestral	-	-24,14	30,30	-12,79	-45,33	95,12
Demandas	Nº demandas	83	77	80	96	94	87
	% sobre o total	0,29	0,27	0,28	0,34	0,34	0,32
	Var. Intersemestral	-	-7,23	3,90	20,00	-2,08	-7,45

Saldo neto	1º semestre 2003	2º semestre 2003	1º semestre 2004	2º semestre 2004	1º semestre 2005	2º semestre 2005
	4	-11	6	-21	-53	-7



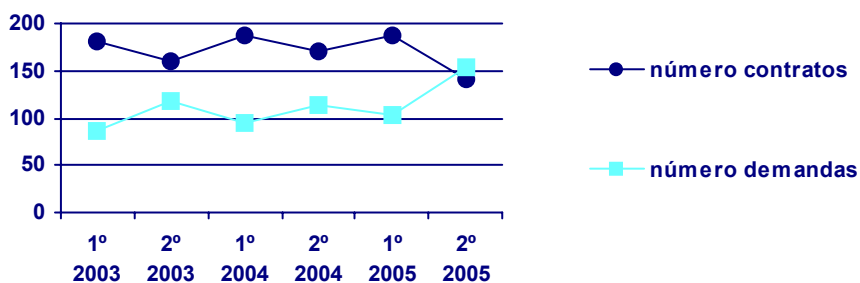
## Técnicos de laboratorio sanitario

		1º semestre 2003	2º semestre 2003	1º semestre 2004	2º semestre 2004	1º semestre 2005	2º semestre 2005
<b>Contratos</b>	<b>Nº contratos</b>	72	53	58	77	53	105
	<b>% sobre o total</b>	0,31	0,19	0,23	0,26	0,19	0,33
	<b>Var. Intersemestral</b>	-	-26,39	9,43	32,76	-31,17	98,11
<b>Demandas</b>	<b>Nº demandas</b>	136	134	118	110	121	116
	<b>% sobre o total</b>	0,47	0,46	0,41	0,39	0,43	0,42
	<b>Var. Intersemestral</b>	-	-1,47	-11,94	-6,78	10,00	-4,13
<b>Saldo neto</b>		-64	-81	-60	-33	-68	-11



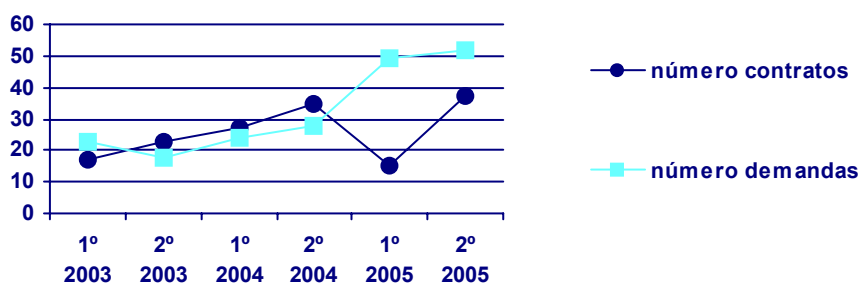
## Condutores de maquinaria de movimentos de terras e equipos similares

		1º semestre 2003	2º semestre 2003	1º semestre 2004	2º semestre 2004	1º semestre 2005	2º semestre 2005
<b>Contratos</b>	<b>Nº contratos</b>	181	159	188	170	188	141
	<b>% sobre o total</b>	0,78	0,58	0,75	0,56	0,69	0,44
	<b>Var. Intersemestral</b>	-	-12,15	18,24	-9,57	10,59	-25,00
<b>Demandas</b>	<b>Nº demandas</b>	87	118	94	113	104	154
	<b>% sobre o total</b>	0,30	0,41	0,33	0,40	0,37	0,56
	<b>Var. Intersemestral</b>	-	35,63	-20,34	20,21	-7,96	48,08
<b>Saldo neto</b>		94	41	94	57	84	-13



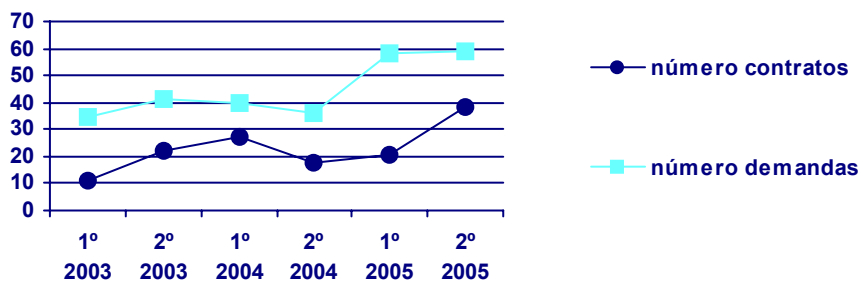
## Técnicos en electricidad

		1º semestre 2003	2º semestre 2003	1º semestre 2004	2º semestre 2004	1º semestre 2005	2º semestre 2005
<b>Contratos</b>	<b>Nº contratos</b>	17	23	27	35	15	37
	<b>% sobre o total</b>	0,07	0,08	0,11	0,12	0,06	0,12
	<b>Var. Intersemestral</b>	-	35,29	17,39	29,63	-57,14	146,67
<b>Demandas</b>	<b>Nº demandas</b>	23	18	24	28	49	52
	<b>% sobre o total</b>	0,08	0,06	0,08	0,10	0,18	0,19
	<b>Var. Intersemestral</b>	-	-21,74	33,33	16,67	75,00	6,12
<b>Saldo neto</b>		-6	5	3	7	-34	-15



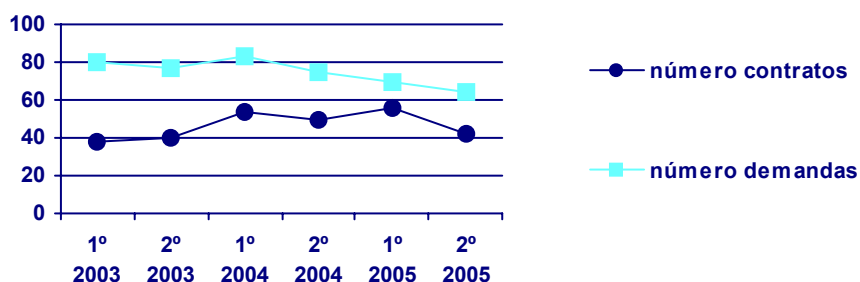
## Encargado de sección dentro dun comercio e asimilados

		1º semestre 2003	2º semestre 2003	1º semestre 2004	2º semestre 2004	1º semestre 2005	2º semestre 2005
<b>Contratos</b>	<b>Nº contratos</b>	11	22	27	18	21	38
	<b>% sobre o total</b>	0,05	0,08	0,11	0,06	0,08	0,12
	<b>Var. Intersemestral</b>	-	100,00	22,73	-33,33	16,67	80,95
<b>Demandas</b>	<b>Nº demandas</b>	35	41	40	36	58	59
	<b>% sobre o total</b>	0,12	0,14	0,14	0,13	0,21	0,21
	<b>Var. Intersemestral</b>	-	17,14	-2,44	-10,00	61,11	1,72
<b>Saldo neto</b>		-24	-19	-13	-18	-37	-21



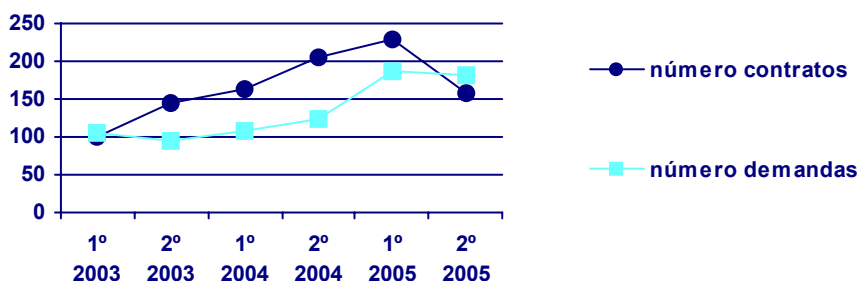
## Delineantes e designers técnicos

		1º semestre 2003	2º semestre 2003	1º semestre 2004	2º semestre 2004	1º semestre 2005	2º semestre 2005
<b>Contratos</b>	<b>Nº contratos</b>	<b>38</b>	<b>40</b>	<b>54</b>	<b>49</b>	<b>56</b>	<b>42</b>
	<b>% sobre o total</b>	0,16	0,15	0,22	0,16	0,21	0,13
	<b>Var. Intersemestral</b>	-	5,26	35,00	-9,26	14,29	-25,00
<b>Demandas</b>	<b>Nº demandas</b>	<b>80</b>	<b>77</b>	<b>83</b>	<b>75</b>	<b>70</b>	<b>64</b>
	<b>% sobre o total</b>	0,28	0,27	0,29	0,26	0,25	0,23
	<b>Var. Intersemestral</b>	-	-3,75	7,79	-9,64	-6,67	-8,57
<b>Saldo neto</b>		<b>-42</b>	<b>-37</b>	<b>-29</b>	<b>-26</b>	<b>-14</b>	<b>-22</b>



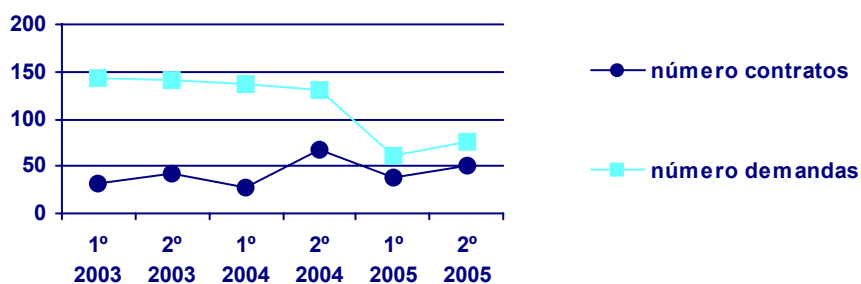
## Operadores de máquinas para branquear, tinguir e limpar

		1º semestre 2003	2º semestre 2003	1º semestre 2004	2º semestre 2004	1º semestre 2005	2º semestre 2005
<b>Contratos</b>	<b>Nº contratos</b>	<b>100</b>	<b>144</b>	<b>162</b>	<b>204</b>	<b>230</b>	<b>158</b>
	<b>% sobre o total</b>	0,43	0,53	0,65	0,68	0,84	0,50
	<b>Var. Intersemestral</b>	-	44,00	12,50	25,93	12,75	-31,30
<b>Demandas</b>	<b>Nº demandas</b>	<b>106</b>	<b>96</b>	<b>108</b>	<b>124</b>	<b>186</b>	<b>181</b>
	<b>% sobre o total</b>	0,37	0,33	0,37	0,44	0,66	0,66
	<b>Var. Intersemestral</b>	-	-9,43	12,50	14,81	50,00	-2,69
<b>Saldo neto</b>		<b>-6</b>	<b>48</b>	<b>54</b>	<b>80</b>	<b>44</b>	<b>-23</b>



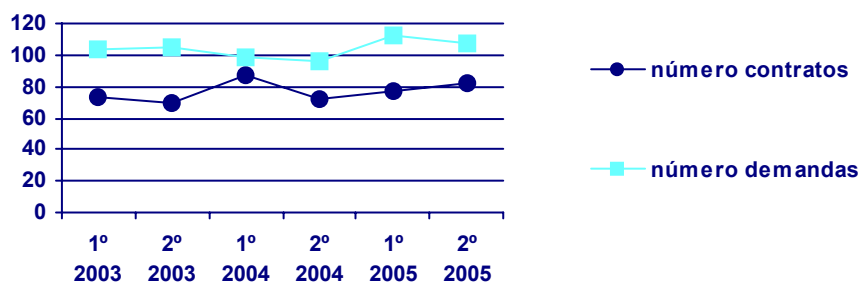
## Conserxes de edificios

		1º semestre 2003	2º semestre 2003	1º semestre 2004	2º semestre 2004	1º semestre 2005	2º semestre 2005
<b>Contratos</b>	<b>Nº contratos</b>	31	42	28	67	38	51
	<b>% sobre o total</b>	0,13	0,15	0,11	0,22	0,14	0,16
	<b>Var. Intersemestral</b>	-	35,48	-33,33	139,29	-43,28	34,21
<b>Demandas</b>	<b>Nº demandas</b>	143	142	137	131	61	76
	<b>% sobre o total</b>	0,49	0,49	0,47	0,46	0,22	0,28
	<b>Var. Intersemestral</b>	-	-0,70	-3,52	-4,38	-53,44	24,59
<b>Saldo neto</b>		-112	-100	-109	-64	-23	-25



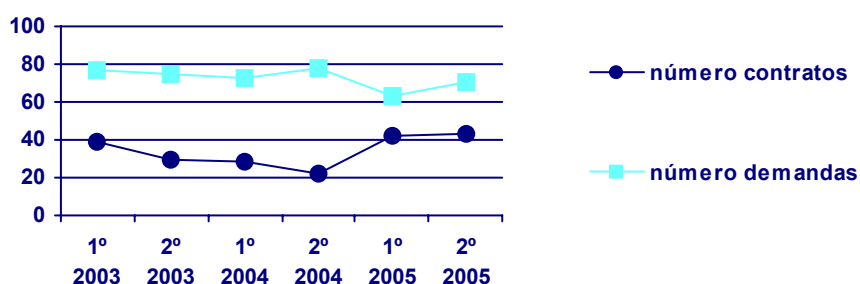
## Panadeiros, pasteleiros e confeiteiros

		1º semestre 2003	2º semestre 2003	1º semestre 2004	2º semestre 2004	1º semestre 2005	2º semestre 2005
<b>Contratos</b>	<b>Nº contratos</b>	73	69	87	72	77	82
	<b>% sobre o total</b>	0,31	0,25	0,35	0,24	0,28	0,26
	<b>Var. Intersemestral</b>	-	-5,48	26,09	-17,24	6,94	6,49
<b>Demandas</b>	<b>Nº demandas</b>	103	105	99	96	113	108
	<b>% sobre o total</b>	0,36	0,36	0,34	0,34	0,40	0,39
	<b>Var. Intersemestral</b>	-	1,94	-5,71	-3,03	17,71	-4,42
<b>Saldo neto</b>		-30	-36	-12	-24	-36	-26



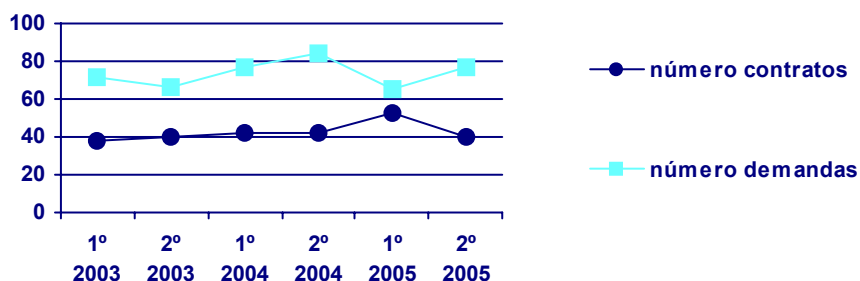
## Psicólogos

		1º semestre 2003	2º semestre 2003	1º semestre 2004	2º semestre 2004	1º semestre 2005	2º semestre 2005
Contratos	Nº contratos	39	30	28	22	42	43
	% sobre o total	0,17	0,11	0,11	0,07	0,15	0,14
	Var. Intersemestral	-	-23,08	-6,67	-21,43	90,91	2,38
Demandas	Nº demandas	77	75	73	78	63	71
	% sobre o total	0,27	0,26	0,25	0,27	0,23	0,26
	Var. Intersemestral	-	-2,60	-2,67	6,85	-19,23	12,70
<b>Saldo neto</b>		<b>-38</b>	<b>-45</b>	<b>-45</b>	<b>-56</b>	<b>-21</b>	<b>-28</b>



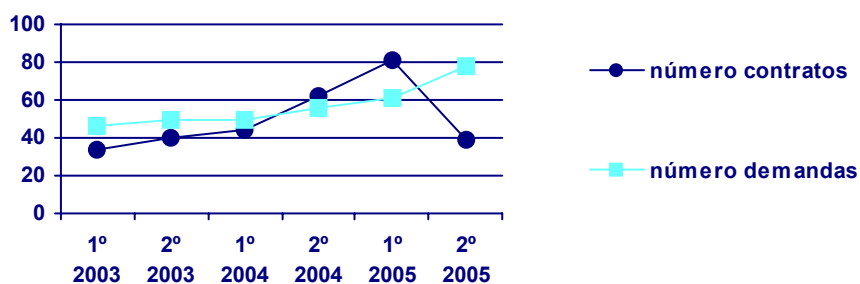
## Diplomados en educación social

		1º semestre 2003	2º semestre 2003	1º semestre 2004	2º semestre 2004	1º semestre 2005	2º semestre 2005
Contratos	Nº contratos	38	40	42	42	53	40
	% sobre o total	0,16	0,15	0,17	0,14	0,19	0,13
	Var. Intersemestral	-	5,26	5,00	0,00	26,19	-24,53
Demandas	Nº demandas	72	66	77	84	65	77
	% sobre o total	0,25	0,23	0,27	0,30	0,23	0,28
	Var. Intersemestral	-	-8,33	16,67	9,09	-22,62	18,46
<b>Saldo neto</b>		<b>-34</b>	<b>-26</b>	<b>-35</b>	<b>-42</b>	<b>-12</b>	<b>-37</b>



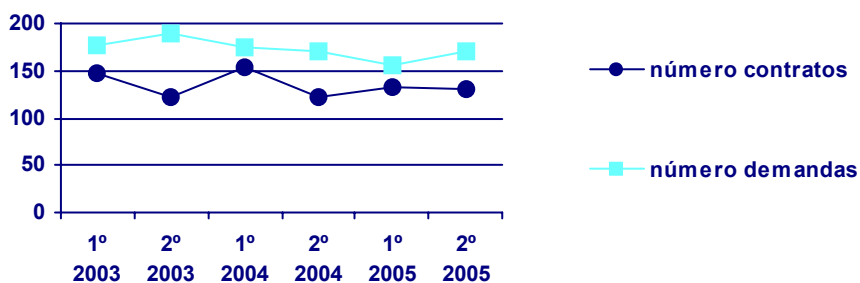
## Gardas xurados e persoal de seguridade privado

		1º semestre 2003	2º semestre 2003	1º semestre 2004	2º semestre 2004	1º semestre 2005	2º semestre 2005
<b>Contratos</b>	<b>Nº contratos</b>	34	40	44	62	81	39
	<b>% sobre o total</b>	0,15	0,15	0,18	0,21	0,30	0,12
	<b>Var. Intersemestral</b>	-	17,65	10,00	40,91	30,65	-51,85
<b>Demandas</b>	<b>Nº demandas</b>	46	49	49	56	61	78
	<b>% sobre o total</b>	0,16	0,17	0,17	0,20	0,22	0,28
	<b>Var. Intersemestral</b>	-	6,52	0,00	14,29	8,93	27,87
<b>Saldo neto</b>		-12	-9	-5	6	20	-39



## Pintores, vernizadores, empapeladores e asimilados

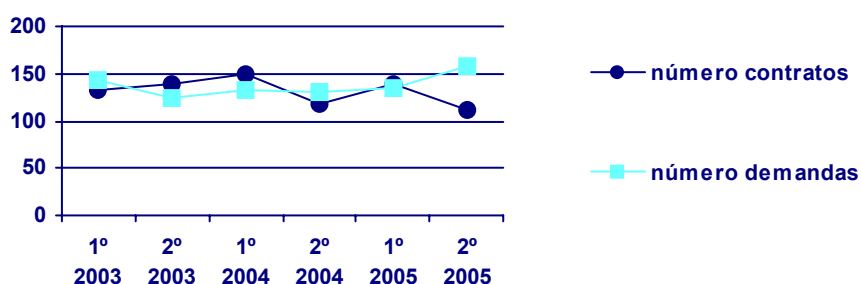
		1º semestre 2003	2º semestre 2003	1º semestre 2004	2º semestre 2004	1º semestre 2005	2º semestre 2005
<b>Contratos</b>	<b>Nº contratos</b>	147	122	153	122	132	131
	<b>% sobre o total</b>	0,63	0,45	0,61	0,40	0,48	0,41
	<b>Var. Intersemestral</b>	-	-17,01	25,41	-20,26	8,20	-0,76
<b>Demandas</b>	<b>Nº demandas</b>	176	189	174	170	155	171
	<b>% sobre o total</b>	0,61	0,65	0,60	0,60	0,55	0,62
	<b>Var. Intersemestral</b>	-	7,39	-7,94	-2,30	-8,82	10,32
<b>Saldo neto</b>		-29	-67	-21	-48	-23	-40





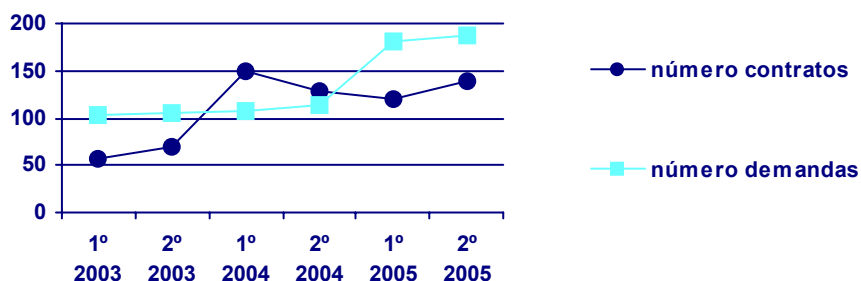
## Fontaneiros e instaladores de tubos

		1º semestre 2003	2º semestre 2003	1º semestre 2004	2º semestre 2004	1º semestre 2005	2º semestre 2005
<b>Contratos</b>	<b>Nº contratos</b>	133	139	149	118	138	111
	<b>% sobre o total</b>	0,57	0,51	0,59	0,39	0,51	0,35
	<b>Var. Intersemestral</b>	-	4,51	7,19	-20,81	16,95	-19,57
<b>Demandas</b>	<b>Nº demandas</b>	144	125	132	130	135	158
	<b>% sobre o total</b>	0,50	0,43	0,46	0,46	0,48	0,57
	<b>Var. Intersemestral</b>	-	-13,19	5,60	-1,52	3,85	17,04
<b>Saldo neto</b>		-11	14	17	-12	3	-47



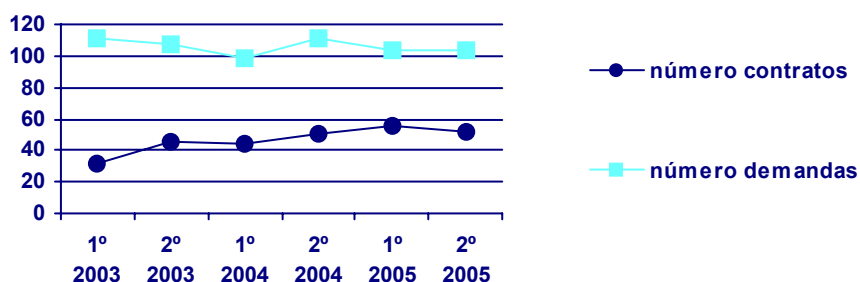
## Lavandeiros, pasadores de ferro e assimilados

		1º semestre 2003	2º semestre 2003	1º semestre 2004	2º semestre 2004	1º semestre 2005	2º semestre 2005
<b>Contratos</b>	<b>Nº contratos</b>	56	69	149	129	121	139
	<b>% sobre o total</b>	0,24	0,25	0,59	0,43	0,44	0,44
	<b>Var. Intersemestral</b>	-	23,21	115,94	-13,42	-6,20	14,88
<b>Demandas</b>	<b>Nº demandas</b>	104	106	107	114	181	187
	<b>% sobre o total</b>	0,36	0,37	0,37	0,40	0,65	0,68
	<b>Var. Intersemestral</b>	-	1,92	0,94	6,54	58,77	3,31
<b>Saldo neto</b>		-48	-37	42	15	-60	-48



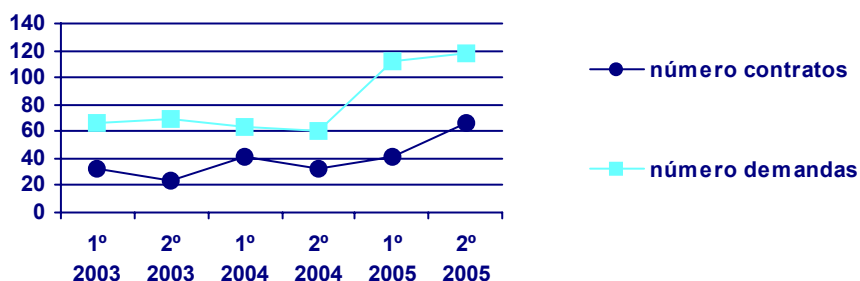
## Enxeñeiros técnicos en especialidades agrícolas e forestais

		1º semestre 2003	2º semestre 2003	1º semestre 2004	2º semestre 2004	1º semestre 2005	2º semestre 2005
Contratos	Nº contratos	32	46	44	50	55	52
	% sobre o total	0,14	0,17	0,18	0,17	0,20	0,16
	Var. Intersemestral	-	43,75	-4,35	13,64	10,00	-5,45
Demandas	Nº demandas	111	107	99	111	103	103
	% sobre o total	0,38	0,37	0,34	0,39	0,37	0,37
	Var. Intersemestral	-	-3,60	-7,48	12,12	-7,21	0,00
<b>Saldo neto</b>		<b>-79</b>	<b>-61</b>	<b>-55</b>	<b>-61</b>	<b>-48</b>	<b>-51</b>



## Outros empregados no coidado de persoas e asimilados

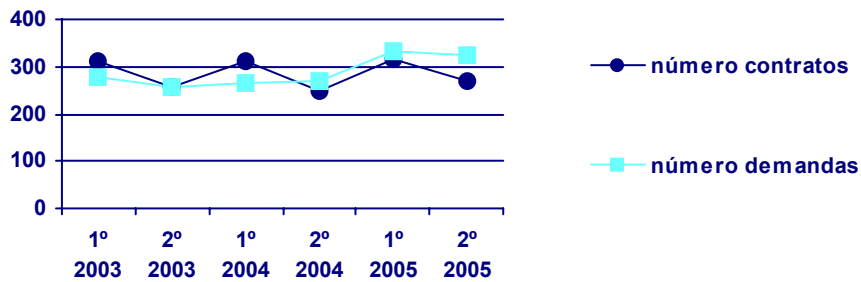
		1º semestre 2003	2º semestre 2003	1º semestre 2004	2º semestre 2004	1º semestre 2005	2º semestre 2005
Contratos	Nº contratos	33	24	42	33	41	66
	% sobre o total	0,14	0,09	0,17	0,11	0,15	0,21
	Var. Intersemestral	-	-27,27	75,00	-21,43	24,24	60,98
Demandas	Nº demandas	67	69	64	61	112	118
	% sobre o total	0,23	0,24	0,22	0,21	0,40	0,43
	Var. Intersemestral	-	2,99	-7,25	-4,69	83,61	5,36
<b>Saldo neto</b>		<b>-34</b>	<b>-45</b>	<b>-22</b>	<b>-28</b>	<b>-71</b>	<b>-52</b>



## Representantes de comercio e técnicos de venda

		1º semestre 2003	2º semestre 2003	1º semestre 2004	2º semestre 2004	1º semestre 2005	2º semestre 2005
Contratos	Nº contratos	311	256	311	247	314	270
	% sobre o total	1,33	0,94	1,24	0,82	1,15	0,85
	Var. Intersemestral	-	-17,68	21,48	-20,58	27,13	-14,01
Demandas	Nº demandas	280	256	264	270	334	323
	% sobre o total	0,97	0,89	0,91	0,95	1,19	1,17
	Var. Intersemestral	-	-8,57	3,13	2,27	23,70	-3,29

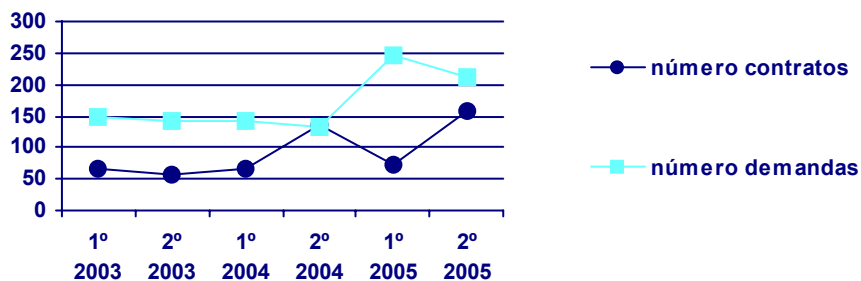
Saldo neto	31	0	47	-23	-20	-53
------------	----	---	----	-----	-----	-----



## Recepcionistas em estabelecimentos distintos de oficinas

		1º semestre 2003	2º semestre 2003	1º semestre 2004	2º semestre 2004	1º semestre 2005	2º semestre 2005
Contratos	Nº contratos	65	58	66	135	72	157
	% sobre o total	0,28	0,21	0,26	0,45	0,26	0,49
	Var. Intersemestral	-	-10,77	13,79	104,55	-46,67	118,06
Demandas	Nº demandas	148	141	141	133	245	211
	% sobre o total	0,51	0,49	0,49	0,47	0,88	0,76
	Var. Intersemestral	-	-4,73	0,00	-5,67	84,21	-13,88

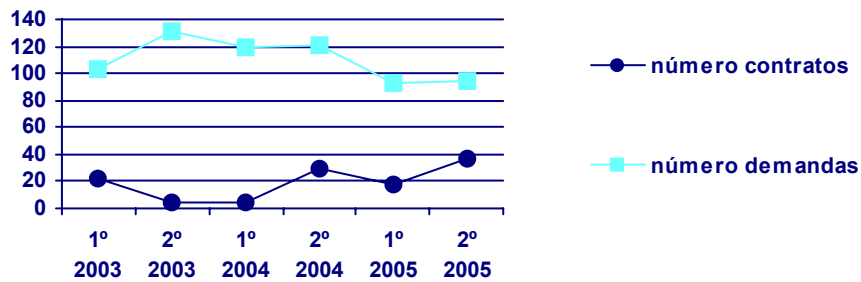
Saldo neto	-83	-83	-75	2	-173	-54
------------	-----	-----	-----	---	------	-----



## Profesores de ensino infantil

		1º semestre 2003	2º semestre 2003	1º semestre 2004	2º semestre 2004	1º semestre 2005	2º semestre 2005
<b>Contratos</b>	<b>Nº contratos</b>	22	5	5	30	18	37
	<b>% sobre o total</b>	0,09	0,02	0,02	0,10	0,07	0,12
	<b>Var. Intersemestral</b>	-	-77,27	0,00	500,00	-40,00	105,56
<b>Demandas</b>	<b>Nº demandas</b>	103	131	119	121	93	94
	<b>% sobre o total</b>	0,36	0,45	0,41	0,43	0,33	0,34
	<b>Var. Intersemestral</b>	-	27,18	-9,16	1,68	-23,14	1,08

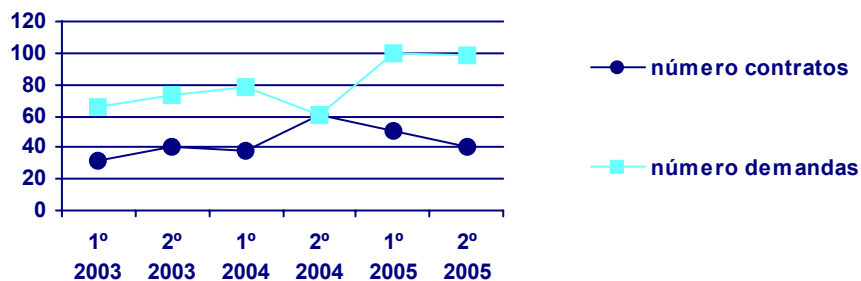
<b>Saldo neto</b>	-81	-126	-114	-91	-75	-57
-------------------	-----	------	------	-----	-----	-----



## Decoradores

		1º semestre 2003	2º semestre 2003	1º semestre 2004	2º semestre 2004	1º semestre 2005	2º semestre 2005
<b>Contratos</b>	<b>Nº contratos</b>	32	41	38	61	50	40
	<b>% sobre o total</b>	0,14	0,15	0,15	0,20	0,18	0,13
	<b>Var. Intersemestral</b>	-	28,13	-7,32	60,53	-18,03	-20,00
<b>Demandas</b>	<b>Nº demandas</b>	66	73	78	61	100	98
	<b>% sobre o total</b>	0,23	0,25	0,27	0,21	0,36	0,36
	<b>Var. Intersemestral</b>	-	10,61	6,85	-21,79	63,93	-2,00

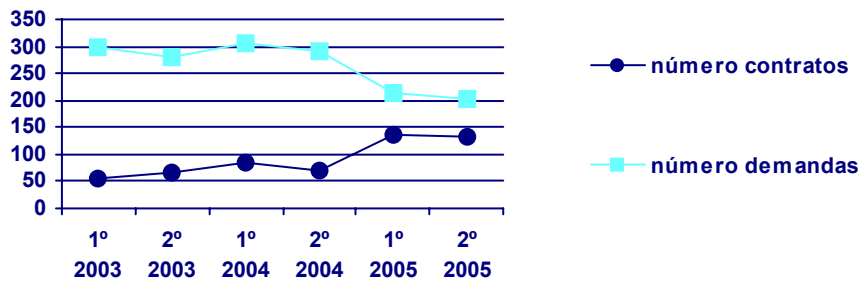
<b>Saldo neto</b>	-34	-32	-40	0	-50	-58
-------------------	-----	-----	-----	---	-----	-----



## Secretarios administrativos e asimilados

		1º semestre 2003	2º semestre 2003	1º semestre 2004	2º semestre 2004	1º semestre 2005	2º semestre 2005
<b>Contratos</b>	<b>Nº contratos</b>	55	66	86	71	136	131
	<b>% sobre o total</b>	0,24	0,24	0,34	0,24	0,50	0,41
	<b>Var. Intersemestral</b>	-	20,00	30,30	-17,44	91,55	-3,68
<b>Demandas</b>	<b>Nº demandas</b>	297	280	304	291	215	202
	<b>% sobre o total</b>	1,03	0,97	1,05	1,02	0,77	0,73
	<b>Var. Intersemestral</b>	-	-5,72	8,57	-4,28	-26,12	-6,05

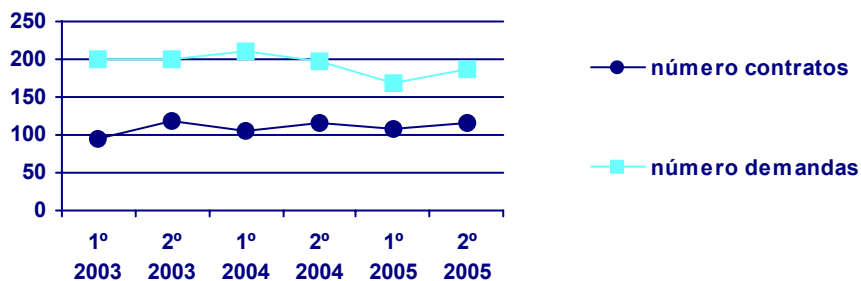
<b>Saldo neto</b>	-242	-214	-218	-220	-79	-71
-------------------	------	------	------	------	-----	-----



## Mecânicos e axustadores de veículos de motor

		1º semestre 2003	2º semestre 2003	1º semestre 2004	2º semestre 2004	1º semestre 2005	2º semestre 2005
<b>Contratos</b>	<b>Nº contratos</b>	96	119	104	117	108	115
	<b>% sobre o total</b>	0,41	0,44	0,41	0,39	0,40	0,36
	<b>Var. Intersemestral</b>	-	23,96	-12,61	12,50	-7,69	6,48
<b>Demandas</b>	<b>Nº demandas</b>	201	199	210	198	168	186
	<b>% sobre o total</b>	0,69	0,69	0,73	0,70	0,60	0,67
	<b>Var. Intersemestral</b>	-	-1,00	5,53	-5,71	-15,15	10,71

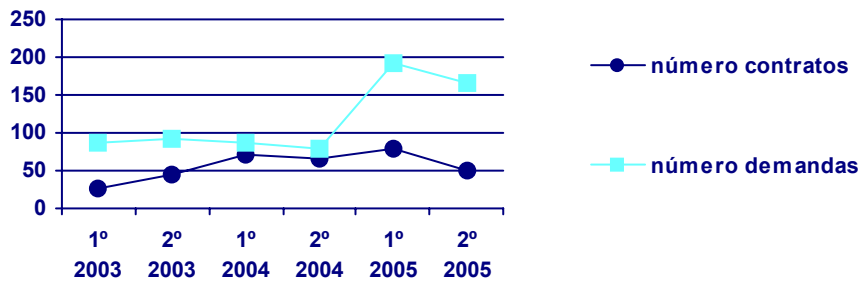
<b>Saldo neto</b>	-105	-80	-106	-81	-60	-71
-------------------	------	-----	------	-----	-----	-----



## Empregados de contabilidad e cálculo de nóminas e salarios

		1º semestre 2003	2º semestre 2003	1º semestre 2004	2º semestre 2004	1º semestre 2005	2º semestre 2005
Contratos	Nº contratos	26	46	70	67	78	51
	% sobre o total	0,11	0,17	0,28	0,22	0,29	0,16
	Var. Intersemestral	-	76,92	52,17	-4,29	16,42	-34,62
Demandas	Nº demandas	88	91	87	78	192	167
	% sobre o total	0,30	0,31	0,30	0,27	0,69	0,61
	Var. Intersemestral	-	3,41	-4,40	-10,34	146,15	-13,02

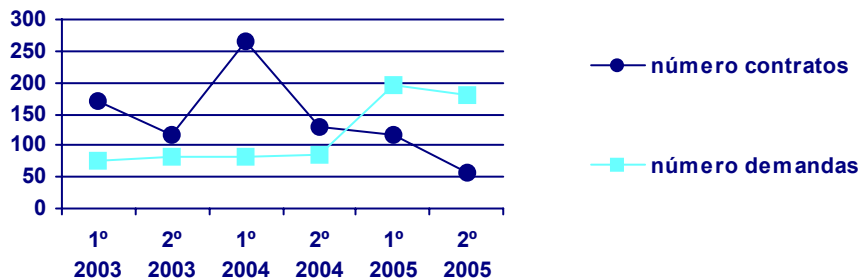
Saldo neto	1º semestre 2003	2º semestre 2003	1º semestre 2004	2º semestre 2004	1º semestre 2005	2º semestre 2005
	-62	-45	-17	-11	-114	-116



## Telefonistas

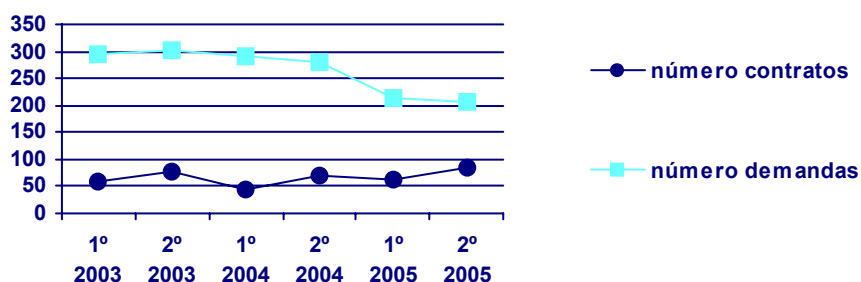
		1º semestre 2003	2º semestre 2003	1º semestre 2004	2º semestre 2004	1º semestre 2005	2º semestre 2005
Contratos	Nº contratos	171	117	265	131	117	58
	% sobre o total	0,73	0,43	1,06	0,43	0,43	0,18
	Var. Intersemestral	-	-31,58	126,50	-50,57	-10,69	-50,43
Demandas	Nº demandas	75	83	82	86	195	179
	% sobre o total	0,26	0,29	0,28	0,30	0,70	0,65
	Var. Intersemestral	-	10,67	-1,20	4,88	126,74	-8,21

Saldo neto	1º semestre 2003	2º semestre 2003	1º semestre 2004	2º semestre 2004	1º semestre 2005	2º semestre 2005
	96	34	183	45	-78	-121



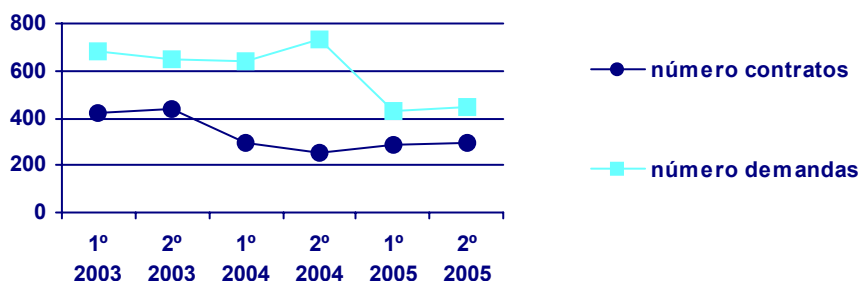
## Profesores de ensino primario

		1º semestre 2003	2º semestre 2003	1º semestre 2004	2º semestre 2004	1º semestre 2005	2º semestre 2005
<b>Contratos</b>	<b>Nº contratos</b>	<b>59</b>	<b>77</b>	<b>43</b>	<b>70</b>	<b>64</b>	<b>86</b>
	<b>% sobre o total</b>	0,25	0,28	0,17	0,23	0,23	0,27
	<b>Var. Intersemestral</b>	-	30,51	-44,16	62,79	-8,57	34,38
<b>Demandas</b>	<b>Nº demandas</b>	<b>293</b>	<b>303</b>	<b>292</b>	<b>279</b>	<b>214</b>	<b>208</b>
	<b>% sobre o total</b>	1,01	1,05	1,01	0,98	0,76	0,75
	<b>Var. Intersemestral</b>	-	3,41	-3,63	-4,45	-23,30	-2,80
<b>Saldo neto</b>		<b>-234</b>	<b>-226</b>	<b>-249</b>	<b>-209</b>	<b>-150</b>	<b>-122</b>



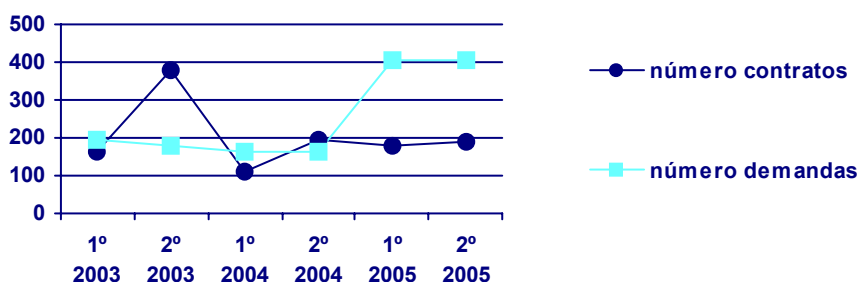
## Operadores de máquinas de coser e bordar

		1º semestre 2003	2º semestre 2003	1º semestre 2004	2º semestre 2004	1º semestre 2005	2º semestre 2005
<b>Contratos</b>	<b>Nº contratos</b>	<b>421</b>	<b>441</b>	<b>296</b>	<b>251</b>	<b>288</b>	<b>294</b>
	<b>% sobre o total</b>	1,80	1,62	1,18	0,83	1,06	0,92
	<b>Var. Intersemestral</b>	-	4,75	-32,88	-15,20	14,74	2,08
<b>Demandas</b>	<b>Nº demandas</b>	<b>682</b>	<b>647</b>	<b>641</b>	<b>733</b>	<b>428</b>	<b>444</b>
	<b>% sobre o total</b>	2,36	2,24	2,22	2,58	1,53	1,61
	<b>Var. Intersemestral</b>	-	-5,13	-0,93	14,35	-41,61	3,74
<b>Saldo neto</b>		<b>-261</b>	<b>-206</b>	<b>-345</b>	<b>-482</b>	<b>-140</b>	<b>-150</b>



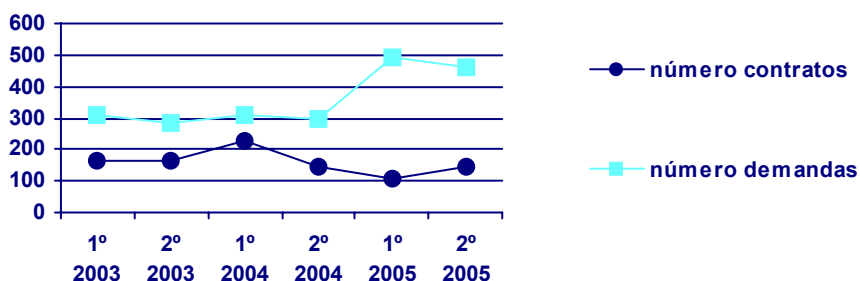
## Cortadores, tronzadores e outros traballadores forestais

		1º semestre 2003	2º semestre 2003	1º semestre 2004	2º semestre 2004	1º semestre 2005	2º semestre 2005
Contratos	Nº contratos	162	379	109	195	179	189
	% sobre o total	0,69	1,39	0,43	0,65	0,66	0,59
	Var. Intersemestral	-	133,95	-71,24	78,90	-8,21	5,59
Demandas	Nº demandas	194	177	163	161	403	405
	% sobre o total	0,67	0,61	0,56	0,57	1,44	1,47
	Var. Intersemestral	-	-8,76	-7,91	-1,23	150,31	0,50
<b>Saldo neto</b>		<b>-32</b>	<b>202</b>	<b>-54</b>	<b>34</b>	<b>-224</b>	<b>-216</b>



## Traballadores cualificados por conta allea en hortas, viveiros e xardíns

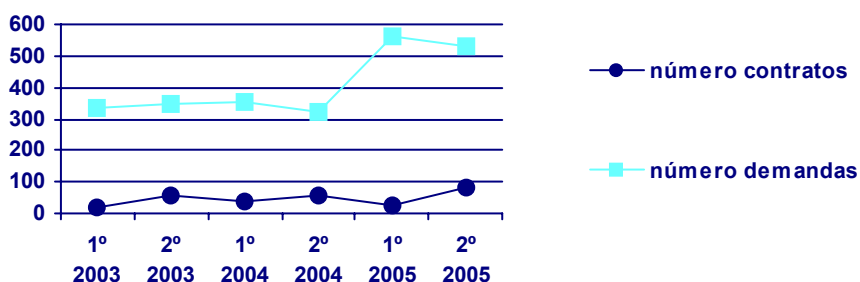
		1º semestre 2003	2º semestre 2003	1º semestre 2004	2º semestre 2004	1º semestre 2005	2º semestre 2005
Contratos	Nº contratos	163	167	225	147	108	146
	% sobre o total	0,70	0,61	0,90	0,49	0,40	0,46
	Var. Intersemestral	-	2,45	34,73	-34,67	-26,53	35,19
Demandas	Nº demandas	311	285	307	298	492	460
	% sobre o total	1,07	0,99	1,06	1,05	1,76	1,67
	Var. Intersemestral	-	-8,36	7,72	-2,93	65,10	-6,50
<b>Saldo neto</b>		<b>-148</b>	<b>-118</b>	<b>-82</b>	<b>-151</b>	<b>-384</b>	<b>-314</b>





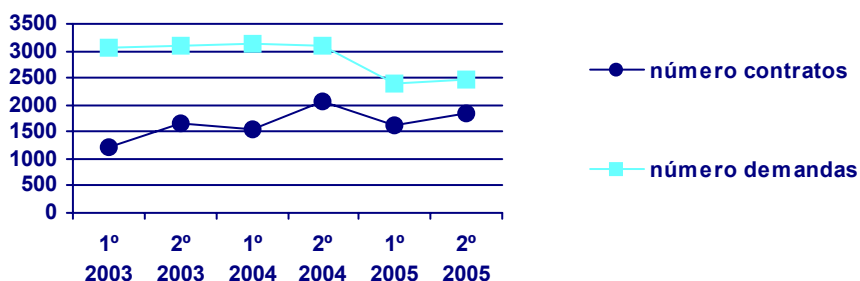
## Empregados para o cuidado de nenos

		1º semestre 2003	2º semestre 2003	1º semestre 2004	2º semestre 2004	1º semestre 2005	2º semestre 2005
<b>Contratos</b>	<b>Nº contratos</b>	20	54	35	55	26	83
	% sobre o total	0,09	0,20	0,14	0,18	0,10	0,26
	Var. Intersemestral	-	170,00	-35,19	57,14	-52,73	219,23
<b>Demandas</b>	<b>Nº demandas</b>	336	349	356	325	564	528
	% sobre o total	1,16	1,21	1,23	1,14	2,02	1,91
	Var. Intersemestral	-	3,87	2,01	-8,71	73,54	-6,38
<b>Saldo neto</b>		-316	-295	-321	-270	-538	-445



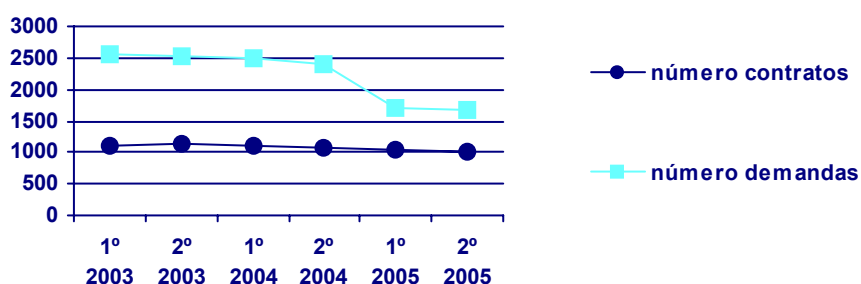
## Pessoal de limpeza de oficinas, hotéis (camareiras de piso) e outros estabelecimentos similares

		1º semestre 2003	2º semestre 2003	1º semestre 2004	2º semestre 2004	1º semestre 2005	2º semestre 2005
<b>Contratos</b>	<b>Nº contratos</b>	1.212	1.659	1.535	2.066	1.613	1.854
	% sobre o total	5,20	6,09	6,11	6,85	5,92	5,83
	Var. Intersemestral	-	36,88	-7,47	34,59	-21,93	14,94
<b>Demandas</b>	<b>Nº demandas</b>	3.066	3.102	3.138	3.096	2.378	2.480
	% sobre o total	10,59	10,73	10,87	10,90	8,50	8,99
	Var. Intersemestral	-	1,17	1,16	-1,34	-23,19	4,29
<b>Saldo neto</b>		-1.854	-1.443	-1.603	-1.030	-765	-626



## Taquígrafos e mecanógrafos

		1º semestre 2003	2º semestre 2003	1º semestre 2004	2º semestre 2004	1º semestre 2005	2º semestre 2005
Contratos	Nº contratos	1.116	1.133	1.091	1.065	1.038	999
	% sobre o total	4,78	4,16	4,34	3,53	3,81	3,14
	Var. Intersemestral	-	1,52	-3,71	-2,38	-2,54	-3,76
Demandas	Nº demandas	2.562	2.537	2.491	2.385	1.690	1.680
	% sobre o total	8,85	8,78	8,63	8,40	6,04	6,09
	Var. Intersemestral	-	-0,98	-1,81	-4,26	-29,14	-0,59
<b>Saldo neto</b>		<b>-1.446</b>	<b>-1.404</b>	<b>-1.400</b>	<b>-1.320</b>	<b>-652</b>	<b>-681</b>



## Asistentes domiciliarios

		1º semestre 2003	2º semestre 2003	1º semestre 2004	2º semestre 2004	1º semestre 2005	2º semestre 2005
Contratos	Nº contratos	253	260	265	377	328	283
	% sobre o total	1,08	0,95	1,06	1,25	1,20	0,89
	Var. Intersemestral	-	2,77	1,92	42,26	-13,00	-13,72
Demandas	Nº demandas	242	241	266	283	1.033	997
	% sobre o total	0,84	0,83	0,92	1,00	3,69	3,61
	Var. Intersemestral	-	-0,41	10,37	6,39	265,02	-3,48
<b>Saldo neto</b>		<b>11</b>	<b>19</b>	<b>-1</b>	<b>94</b>	<b>-705</b>	<b>-714</b>

