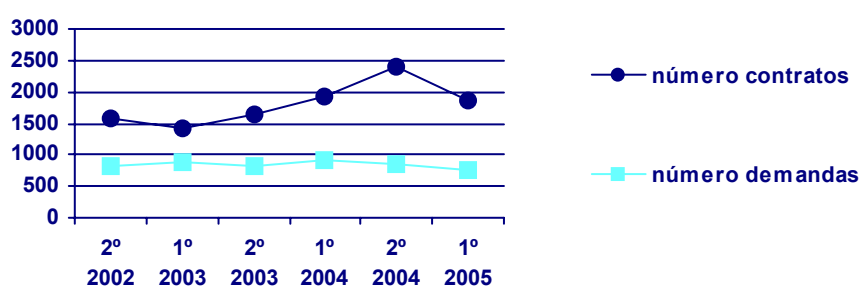


Camareiros, barmans e asimilados

		2º semestre 2002	1º semestre 2003	2º semestre 2003	1º semestre 2004	2º semestre 2004	1º semestre 2005
Contratos	Nº contratos	1.572	1.434	1.641	1.917	2.397	1.848
	% sobre o total	5,89	6,15	6,02	7,63	7,95	6,78
	Var. Intersemestral	-	-8,78	14,44	16,82	25,04	-22,90
Demandas	Nº demandas	831	881	833	914	864	749
	% sobre o total	2,97	3,04	2,88	3,16	3,04	2,68
	Var. Intersemestral	-	6,02	-5,45	9,72	-5,47	-13,31

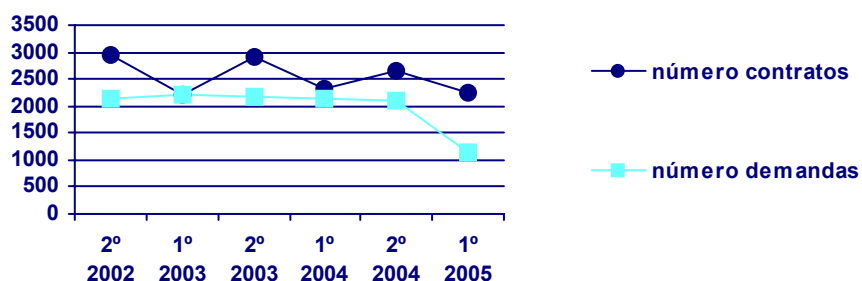
Saldo neto	741	553	808	1.003	1.533	1.099
------------	-----	-----	-----	-------	-------	-------



Peóns de industrias manufactureiras

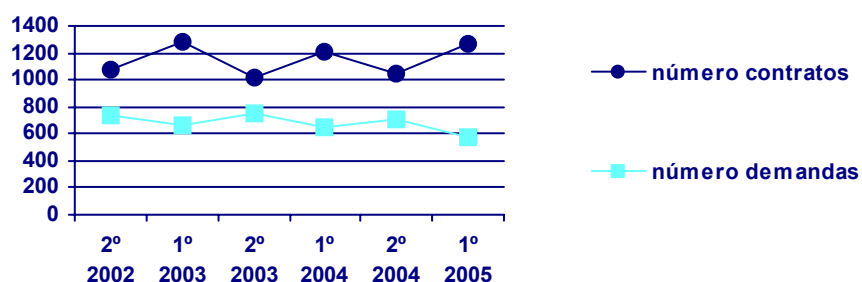
		2º semestre 2002	1º semestre 2003	2º semestre 2003	1º semestre 2004	2º semestre 2004	1º semestre 2005
Contratos	Nº contratos	2.946	2.204	2.920	2.317	2.646	2.230
	% sobre o total	11,04	9,45	10,71	9,23	8,77	8,18
	Var. Intersemestral	-	-25,19	32,49	-20,65	14,20	-15,72
Demandas	Nº demandas	2.155	2.207	2.166	2.135	2.098	1.151
	% sobre o total	7,69	7,63	7,49	7,39	7,38	4,11
	Var. Intersemestral	-	2,41	-1,86	-1,43	-1,73	-45,14

Saldo neto	791	-3	754	182	548	1.079
------------	-----	----	-----	-----	-----	-------



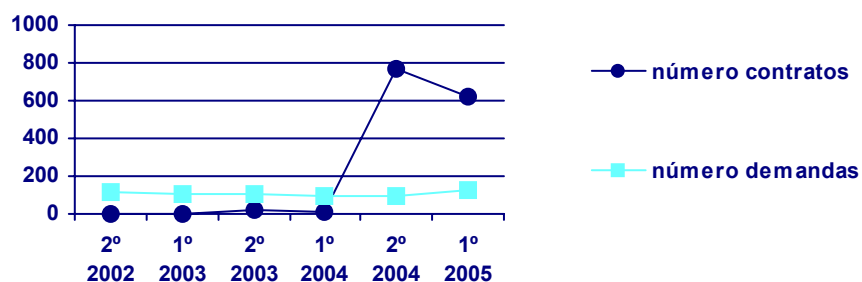
Albaneis e canteiros

		2º semestre 2002	1º semestre 2003	2º semestre 2003	1º semestre 2004	2º semestre 2004	1º semestre 2005
Contratos	Nº contratos	1.071	1.277	1.022	1.212	1.039	1.263
	% sobre o total	4,01	5,47	3,75	4,83	3,44	4,64
	Var. Intersemestral	-	19,23	-19,97	18,59	-14,27	21,56
Demandas	Nº demandas	744	657	754	645	711	580
	% sobre o total	2,66	2,27	2,61	2,23	2,50	2,07
	Var. Intersemestral	-	-11,69	14,76	-14,46	10,23	-18,42
Saldo neto		327	620	268	567	328	683



Empregados de servizos de correos (excepto empregados de portelo)

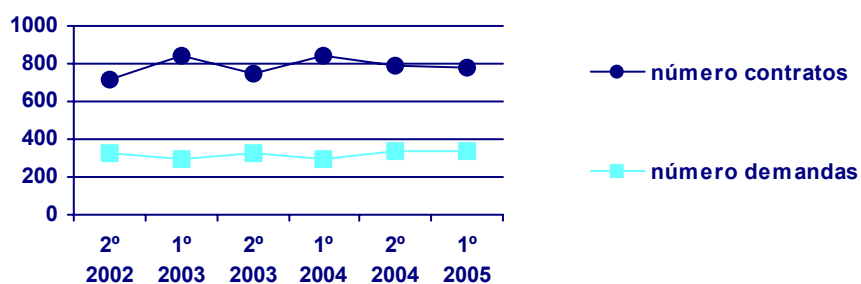
		2º semestre 2002	1º semestre 2003	2º semestre 2003	1º semestre 2004	2º semestre 2004	1º semestre 2005
Contratos	Nº contratos	4	4	16	7	764	624
	% sobre o total	0,01	0,02	0,06	0,03	2,53	2,29
	Var. Intersemestral	-	0,00	300,00	-56,25	10.814,29	-18,32
Demandas	Nº demandas	119	105	104	100	93	127
	% sobre o total	0,42	0,36	0,36	0,35	0,33	0,45
	Var. Intersemestral	-	-11,76	-0,95	-3,85	-7,00	36,56
Saldo neto		-115	-101	-88	-93	671	497



Condutores de camións

		2º semestre 2002	1º semestre 2003	2º semestre 2003	1º semestre 2004	2º semestre 2004	1º semestre 2005
Contratos	Nº contratos	720	839	750	838	792	783
	% sobre o total	2,70	3,60	2,75	3,34	2,63	2,87
	Var. Intersemestral	-	16,53	-10,61	11,73	-5,49	-1,14
Demandas	Nº demandas	323	297	329	293	334	335
	% sobre o total	1,15	1,03	1,14	1,01	1,18	1,20
	Var. Intersemestral	-	-8,05	10,77	-10,94	13,99	0,30

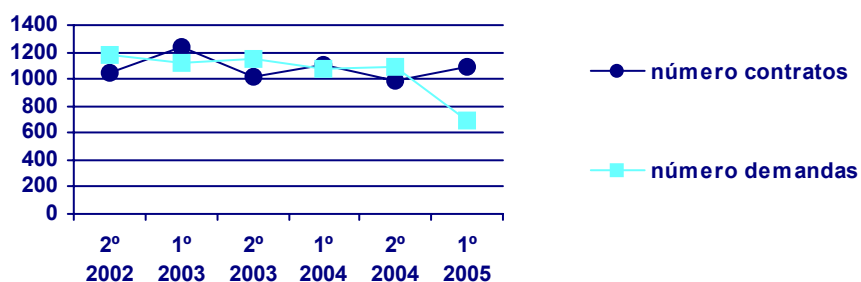
Saldo neto	397	542	421	545	458	448
------------	-----	-----	-----	-----	-----	-----



Peóns da construción de edificios

		2º semestre 2002	1º semestre 2003	2º semestre 2003	1º semestre 2004	2º semestre 2004	1º semestre 2005
Contratos	Nº contratos	1.045	1.234	1.019	1.112	985	1.088
	% sobre o total	3,92	5,29	3,74	4,43	3,27	3,99
	Var. Intersemestral	-	18,09	-17,42	9,13	-11,42	10,46
Demandas	Nº demandas	1.173	1.113	1.144	1.081	1.085	695
	% sobre o total	4,19	3,85	3,96	3,74	3,82	2,48
	Var. Intersemestral	-	-5,12	2,79	-5,51	0,37	-35,94

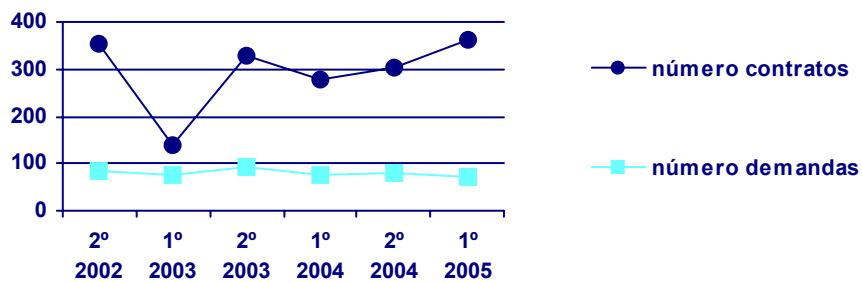
Saldo neto	-128	121	-125	31	-100	393
------------	------	-----	------	----	------	-----



Peóns de obras públicas e mantemento de estradas, presas e construcións similares

		2º semestre 2002	1º semestre 2003	2º semestre 2003	1º semestre 2004	2º semestre 2004	1º semestre 2005
Contratos	Nº contratos	354	137	327	276	305	362
	% sobre o total	1,33	0,59	1,20	1,10	1,01	1,33
	Var. Intersemestral	-	-61,30	138,69	-15,60	10,51	18,69
Demandas	Nº demandas	83	76	91	77	80	70
	% sobre o total	0,30	0,26	0,31	0,27	0,28	0,25
	Var. Intersemestral	-	-8,43	19,74	-15,38	3,90	-12,50

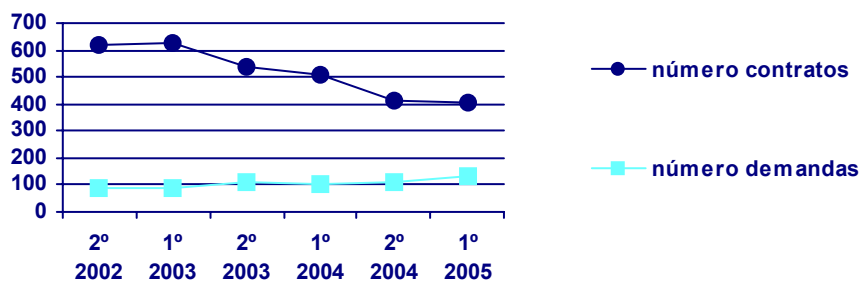
Saldo neto	271	61	236	199	225	292
-------------------	------------	-----------	------------	------------	------------	------------



Operadores en instalaciones para a preparación de minerais e rochas

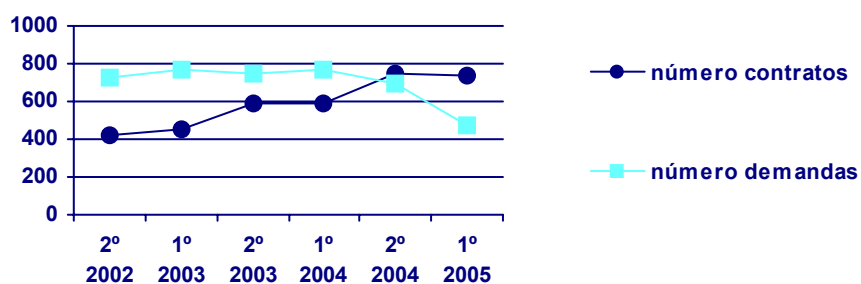
		2º semestre 2002	1º semestre 2003	2º semestre 2003	1º semestre 2004	2º semestre 2004	1º semestre 2005
Contratos	Nº contratos	617	624	540	509	411	404
	% sobre o total	2,31	2,67	1,98	2,03	1,36	1,48
	Var. Intersemestral	-	1,13	-13,46	-5,74	-19,25	-1,70
Demandas	Nº demandas	86	87	111	105	110	130
	% sobre o total	0,31	0,30	0,38	0,36	0,39	0,46
	Var. Intersemestral	-	1,16	27,59	-5,41	4,76	18,18

Saldo neto	531	537	429	404	301	274
-------------------	------------	------------	------------	------------	------------	------------



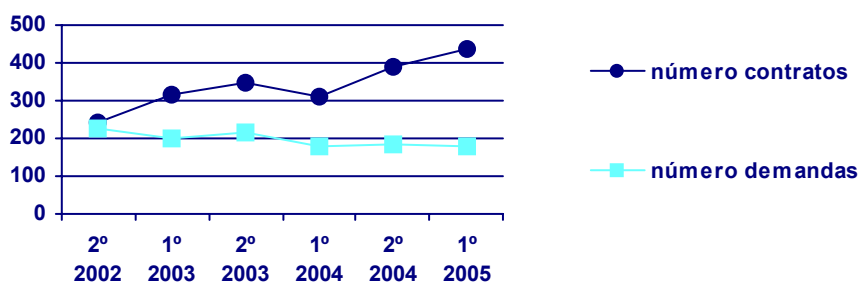
Auxiliares de enfermería hospitalaria

		2º semestre 2002	1º semestre 2003	2º semestre 2003	1º semestre 2004	2º semestre 2004	1º semestre 2005
Contratos	Nº contratos	424	451	587	585	743	742
	% sobre o total	1,59	1,93	2,15	2,33	2,46	2,72
	Var. Intersemestral	-	6,37	30,16	-0,34	27,01	-0,13
Demandas	Nº demandas	726	766	749	766	694	473
	% sobre o total	2,59	2,65	2,59	2,65	2,44	1,69
	Var. Intersemestral	-	5,51	-2,22	2,27	-9,40	-31,84
Saldo neto		-302	-315	-162	-181	49	269



Enfermeiros

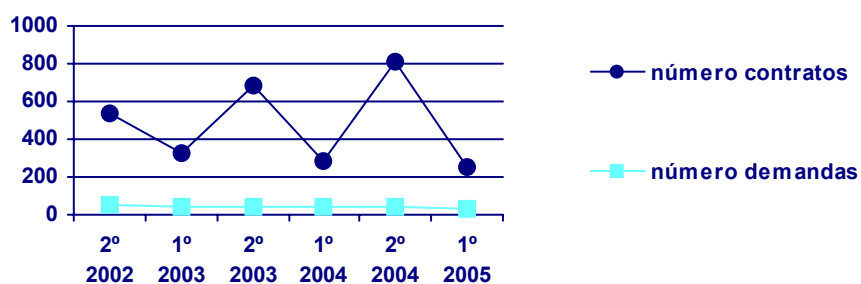
		2º semestre 2002	1º semestre 2003	2º semestre 2003	1º semestre 2004	2º semestre 2004	1º semestre 2005
Contratos	Nº contratos	244	314	350	308	388	435
	% sobre o total	0,91	1,35	1,28	1,23	1,29	1,60
	Var. Intersemestral	-	28,69	11,46	-12,00	25,97	12,11
Demandas	Nº demandas	225	200	214	178	186	177
	% sobre o total	0,80	0,69	0,74	0,62	0,65	0,63
	Var. Intersemestral	-	-11,11	7,00	-16,82	4,49	-4,84
Saldo neto		19	114	136	130	202	258



Compositores, músicos e cantantes

		2º semestre 2002	1º semestre 2003	2º semestre 2003	1º semestre 2004	2º semestre 2004	1º semestre 2005
Contratos	Nº contratos	537	323	680	279	815	255
	% sobre o total	2,01	1,38	2,49	1,11	2,70	0,94
	Var. Intersemestral	-	-39,85	110,53	-58,97	192,11	-68,71
Demandas	Nº demandas	52	44	43	41	40	31
	% sobre o total	0,19	0,15	0,15	0,14	0,14	0,11
	Var. Intersemestral	-	-15,38	-2,27	-4,65	-2,44	-22,50

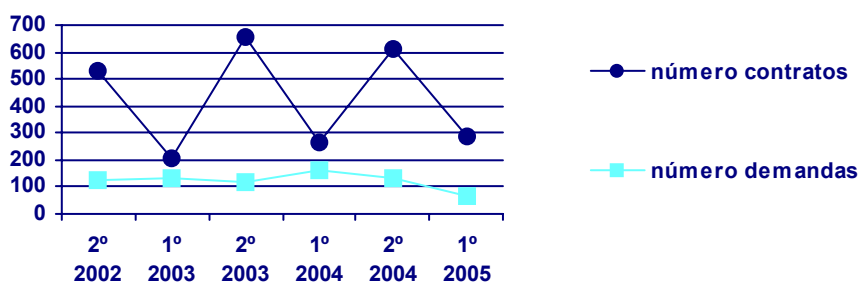
Saldo neto	485	279	637	238	775	224
-------------------	-----	-----	-----	-----	-----	-----



Peóns forestais

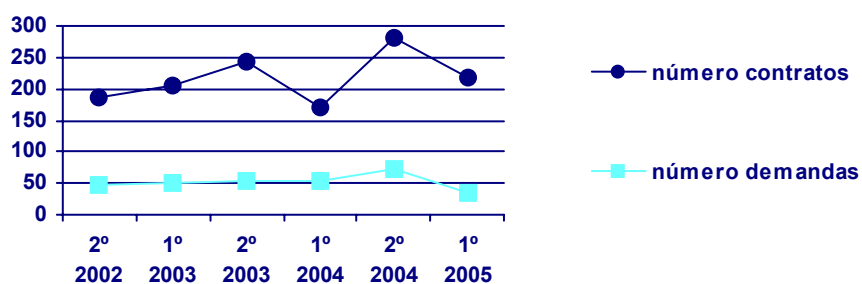
		2º semestre 2002	1º semestre 2003	2º semestre 2003	1º semestre 2004	2º semestre 2004	1º semestre 2005
Contratos	Nº contratos	532	204	659	265	615	288
	% sobre o total	1,99	0,87	2,42	1,06	2,04	1,06
	Var. Intersemestral	-	-61,65	223,04	-59,79	132,08	-53,17
Demandas	Nº demandas	122	131	121	159	132	70
	% sobre o total	0,44	0,45	0,42	0,55	0,46	0,25
	Var. Intersemestral	-	7,38	-7,63	31,40	-16,98	-46,97

Saldo neto	410	73	538	106	483	218
-------------------	-----	----	-----	-----	-----	-----



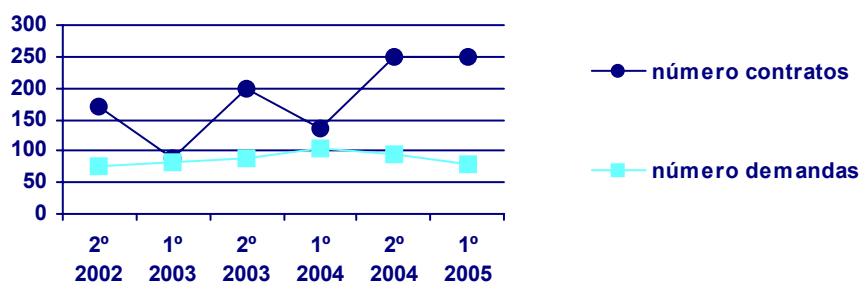
Peóns gandeiros

		2º semestre 2002	1º semestre 2003	2º semestre 2003	1º semestre 2004	2º semestre 2004	1º semestre 2005
Contratos	Nº contratos	186	205	243	169	280	219
	% sobre o total	0,70	0,88	0,89	0,67	0,93	0,80
	Var. Intersemestral	-	10,22	18,54	-30,45	65,68	-21,79
Demandas	Nº demandas	46	49	53	55	73	35
	% sobre o total	0,16	0,17	0,18	0,19	0,26	0,13
	Var. Intersemestral	-	6,52	8,16	3,77	32,73	-52,05
Saldo neto		140	156	190	114	207	184



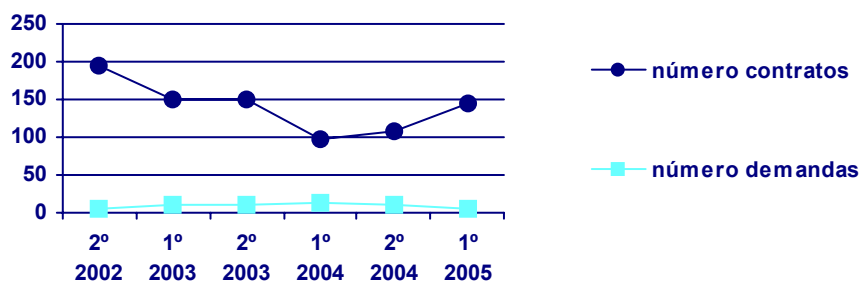
Peóns agrícolas

		2º semestre 2002	1º semestre 2003	2º semestre 2003	1º semestre 2004	2º semestre 2004	1º semestre 2005
Contratos	Nº contratos	170	90	198	136	248	248
	% sobre o total	0,64	0,39	0,73	0,54	0,82	0,91
	Var. Intersemestral	-	-47,06	120,00	-31,31	82,35	0,00
Demandas	Nº demandas	76	81	90	103	94	80
	% sobre o total	0,27	0,28	0,31	0,36	0,33	0,29
	Var. Intersemestral	-	6,58	11,11	14,44	-8,74	-14,89
Saldo neto		94	9	108	33	154	168



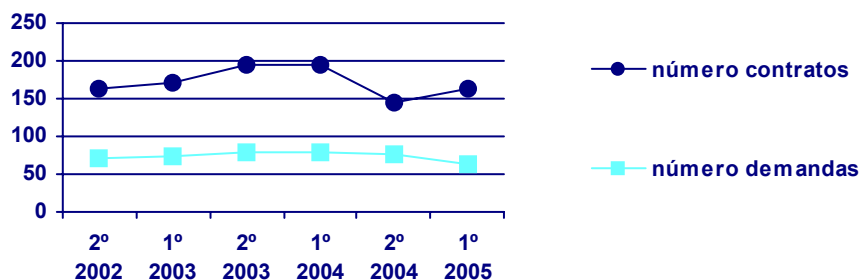
Limpabotas e outros traballadores de oficios da rúa

		2º semestre 2002	1º semestre 2003	2º semestre 2003	1º semestre 2004	2º semestre 2004	1º semestre 2005
Contratos	Nº contratos	194	151	151	98	107	145
	% sobre o total	0,73	0,65	0,55	0,39	0,35	0,53
	Var. Intersemestral	-	-22,16	0,00	-35,10	9,18	35,51
Demandas	Nº demandas	6	11	11	12	10	5
	% sobre o total	0,02	0,04	0,04	0,04	0,04	0,02
	Var. Intersemestral	-	83,33	0,00	9,09	-16,67	-50,00
Saldo neto		188	140	140	86	97	140



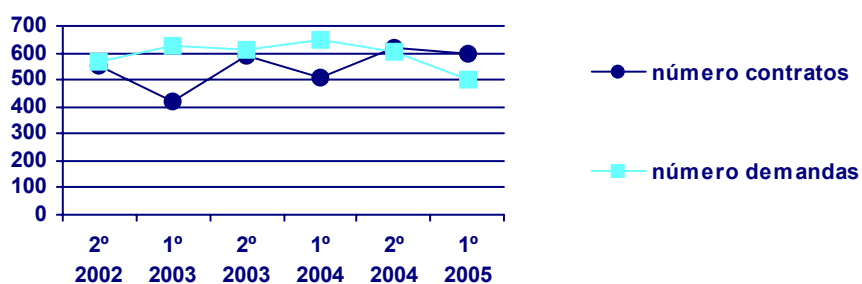
Tronzadores, labrantes e gravadores de pedras

		2º semestre 2002	1º semestre 2003	2º semestre 2003	1º semestre 2004	2º semestre 2004	1º semestre 2005
Contratos	Nº contratos	162	171	194	194	145	164
	% sobre o total	0,61	0,73	0,71	0,77	0,48	0,60
	Var. Intersemestral	-	5,56	13,45	0,00	-25,26	13,10
Demandas	Nº demandas	71	73	79	78	76	64
	% sobre o total	0,25	0,25	0,27	0,27	0,27	0,23
	Var. Intersemestral	-	2,82	8,22	-1,27	-2,56	-15,79
Saldo neto		91	98	115	116	69	100



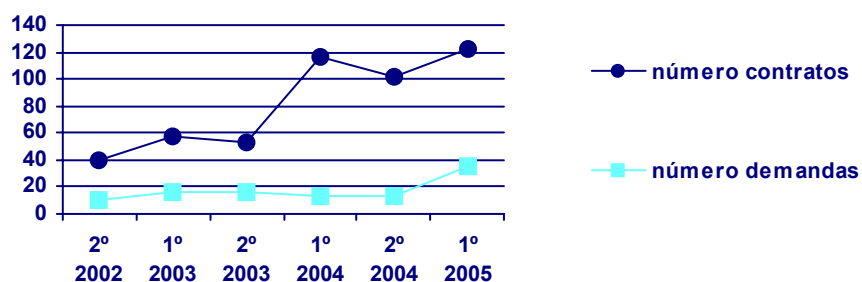
Cociñeiros e outros preparadores de comidas

		2º semestre 2002	1º semestre 2003	2º semestre 2003	1º semestre 2004	2º semestre 2004	1º semestre 2005
Contratos	Nº contratos	551	422	586	510	620	597
	% sobre o total	2,06	1,81	2,15	2,03	2,06	2,19
	Var. Intersemestral	-	-23,41	38,86	-12,97	21,57	-3,71
Demandas	Nº demandas	565	630	611	651	602	504
	% sobre o total	2,02	2,18	2,11	2,25	2,12	1,80
	Var. Intersemestral	-	11,50	-3,02	6,55	-7,53	-16,28
Saldo neto		-14	-208	-25	-141	18	93



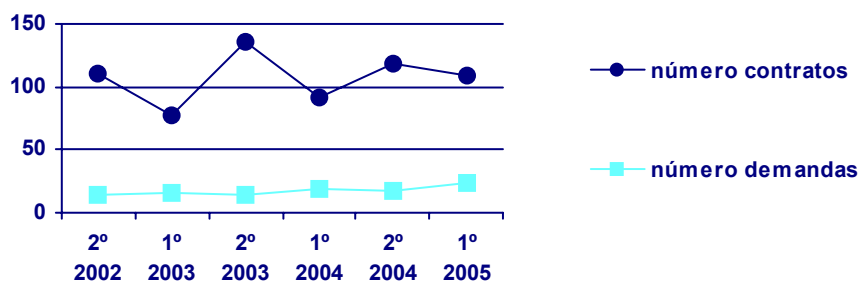
Outros diversos profissionais do ensino

		2º semestre 2002	1º semestre 2003	2º semestre 2003	1º semestre 2004	2º semestre 2004	1º semestre 2005
Contratos	Nº contratos	40	58	53	116	101	123
	% sobre o total	0,15	0,25	0,19	0,46	0,33	0,45
	Var. Intersemestral	-	45,00	-8,62	118,87	-12,93	21,78
Demandas	Nº demandas	11	16	16	14	14	35
	% sobre o total	0,04	0,06	0,06	0,05	0,05	0,13
	Var. Intersemestral	-	45,45	0,00	-12,50	0,00	150,00
Saldo neto		29	42	37	102	87	88



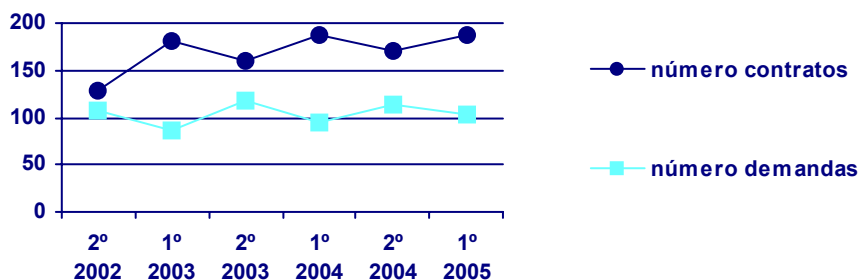
Especialistas en métodos didácticos e pedagógicos

		2º semestre 2002	1º semestre 2003	2º semestre 2003	1º semestre 2004	2º semestre 2004	1º semestre 2005
Contratos	Nº contratos	110	77	136	91	118	109
	% sobre o total	0,41	0,33	0,50	0,36	0,39	0,40
	Var. Intersemestral	-	-30,00	76,62	-33,09	29,67	-7,63
Demandas	Nº demandas	14	16	14	19	17	24
	% sobre o total	0,05	0,06	0,05	0,07	0,06	0,09
	Var. Intersemestral	-	14,29	-12,50	35,71	-10,53	41,18
Saldo neto		96	61	122	72	101	85



Condutores de maquinaria de movimentos de terras e equipos similares

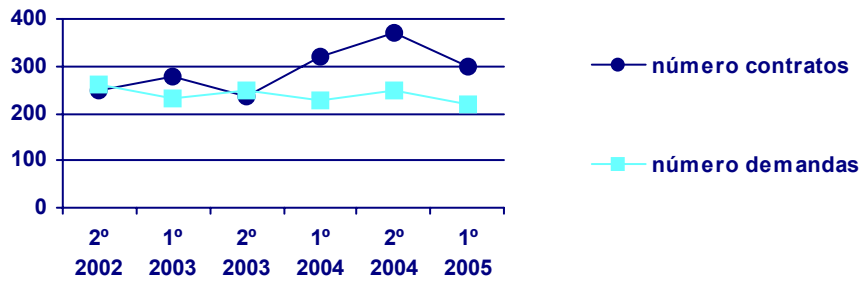
		2º semestre 2002	1º semestre 2003	2º semestre 2003	1º semestre 2004	2º semestre 2004	1º semestre 2005
Contratos	Nº contratos	129	181	159	188	170	188
	% sobre o total	0,48	0,78	0,58	0,75	0,56	0,69
	Var. Intersemestral	-	40,31	-12,15	18,24	-9,57	10,59
Demandas	Nº demandas	107	87	118	94	113	104
	% sobre o total	0,38	0,30	0,41	0,33	0,40	0,37
	Var. Intersemestral	-	-18,69	35,63	-20,34	20,21	-7,96
Saldo neto		22	94	41	94	57	84



Trabajadores en formigón armado, enfusadores, ferrallistas e asimilados

		2º semestre 2002	1º semestre 2003	2º semestre 2003	1º semestre 2004	2º semestre 2004	1º semestre 2005
Contratos	Nº contratos	248	277	235	319	369	300
	% sobre o total	0,93	1,19	0,86	1,27	1,22	1,10
	Var. Intersemestral	-	11,69	-15,16	35,74	15,67	-18,70
Demandas	Nº demandas	261	232	249	227	247	217
	% sobre o total	0,93	0,80	0,86	0,79	0,87	0,78
	Var. Intersemestral	-	-11,11	7,33	-8,84	8,81	-12,15

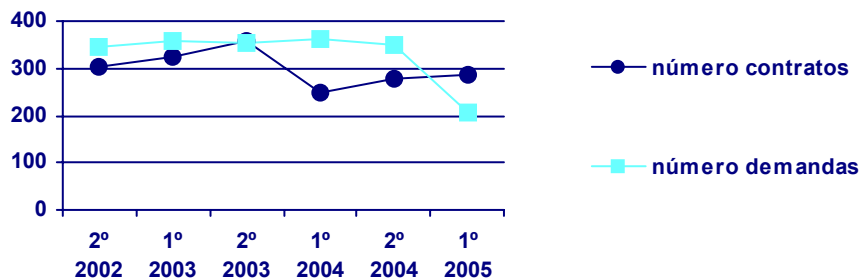
Saldo neto	-13	45	-14	92	122	83
-------------------	------------	-----------	------------	-----------	------------	-----------



Taxistas e condutores de automóviles e furgonetas

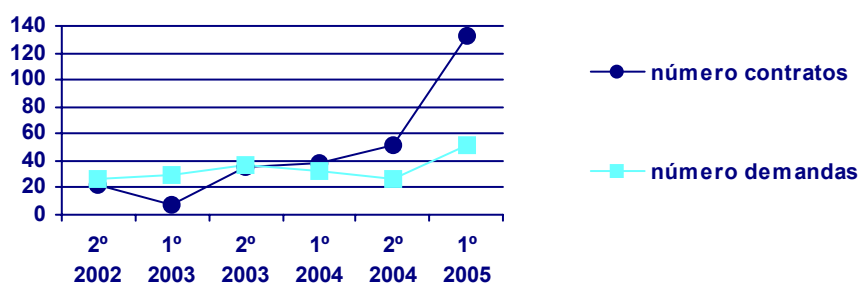
		2º semestre 2002	1º semestre 2003	2º semestre 2003	1º semestre 2004	2º semestre 2004	1º semestre 2005
Contratos	Nº contratos	305	326	359	248	279	287
	% sobre o total	1,14	1,40	1,32	0,99	0,93	1,05
	Var. Intersemestral	-	6,89	10,12	-30,92	12,50	2,87
Demandas	Nº demandas	345	358	354	361	349	205
	% sobre o total	1,23	1,24	1,22	1,25	1,23	0,73
	Var. Intersemestral	-	3,77	-1,12	1,98	-3,32	-41,26

Saldo neto	-40	-32	5	-113	-70	82
-------------------	------------	------------	----------	-------------	------------	-----------



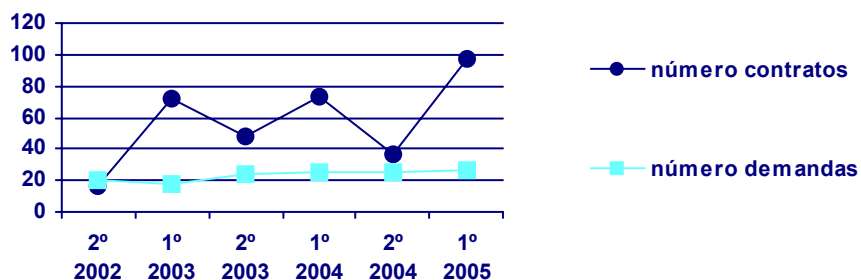
Guías e azafatas de terra

		2º semestre 2002	1º semestre 2003	2º semestre 2003	1º semestre 2004	2º semestre 2004	1º semestre 2005
Contratos	Nº contratos	22	7	35	38	51	132
	% sobre o total	0,08	0,03	0,13	0,15	0,17	0,48
	Var. Intersemestral	-	-68,18	400,00	8,57	34,21	158,82
Demandas	Nº demandas	26	30	37	32	26	51
	% sobre o total	0,09	0,10	0,13	0,11	0,09	0,18
	Var. Intersemestral	-	15,38	23,33	-13,51	-18,75	96,15
Saldo neto		-4	-23	-2	6	25	81



Promotores de igualdade de oportunidades para a muller e outros profissionais de apoio á pr

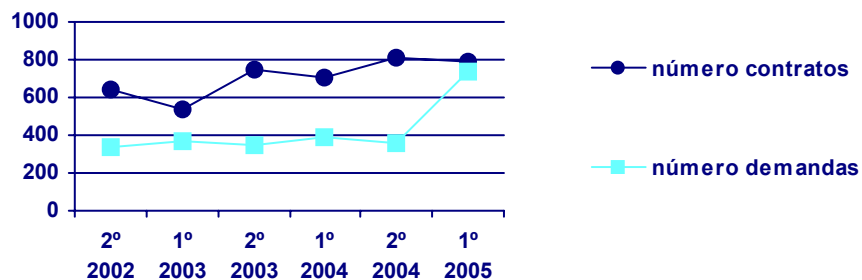
		2º semestre 2002	1º semestre 2003	2º semestre 2003	1º semestre 2004	2º semestre 2004	1º semestre 2005
Contratos	Nº contratos	17	72	48	73	37	97
	% sobre o total	0,06	0,31	0,18	0,29	0,12	0,36
	Var. Intersemestral	-	323,53	-33,33	52,08	-49,32	162,16
Demandas	Nº demandas	20	18	24	25	25	26
	% sobre o total	0,07	0,06	0,08	0,09	0,09	0,09
	Var. Intersemestral	-	-10,00	33,33	4,17	0,00	4,00
Saldo neto		-3	54	24	48	12	71



Peóns do transporte e descargadores

		2º semestre 2002	1º semestre 2003	2º semestre 2003	1º semestre 2004	2º semestre 2004	1º semestre 2005
Contratos	Nº contratos	641	537	745	702	814	794
	% sobre o total	2,40	2,30	2,73	2,80	2,70	2,91
	Var. Intersemestral	-	-16,22	38,73	-5,77	15,95	-2,46
Demandas	Nº demandas	339	373	343	394	356	736
	% sobre o total	1,21	1,29	1,19	1,36	1,25	2,63
	Var. Intersemestral	-	10,03	-8,04	14,87	-9,64	106,74

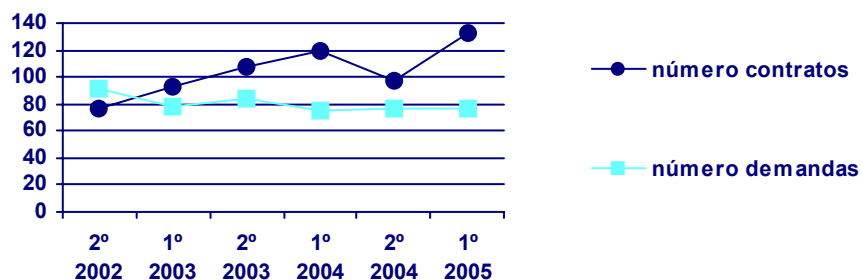
Saldo neto	302	164	402	308	458	58
-------------------	------------	------------	------------	------------	------------	-----------



Encargados e xefes de equipo en obras estruturais da construción

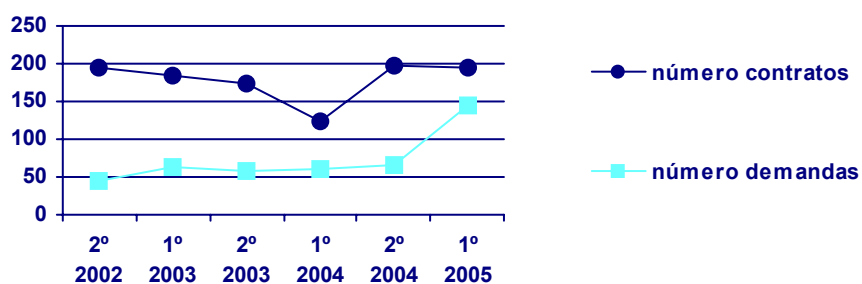
		2º semestre 2002	1º semestre 2003	2º semestre 2003	1º semestre 2004	2º semestre 2004	1º semestre 2005
Contratos	Nº contratos	77	93	107	120	97	132
	% sobre o total	0,29	0,40	0,39	0,48	0,32	0,48
	Var. Intersemestral	-	20,78	15,05	12,15	-19,17	36,08
Demandas	Nº demandas	92	78	84	75	76	77
	% sobre o total	0,33	0,27	0,29	0,26	0,27	0,28
	Var. Intersemestral	-	-15,22	7,69	-10,71	1,33	1,32

Saldo neto	-15	15	23	45	21	55
-------------------	------------	-----------	-----------	-----------	-----------	-----------



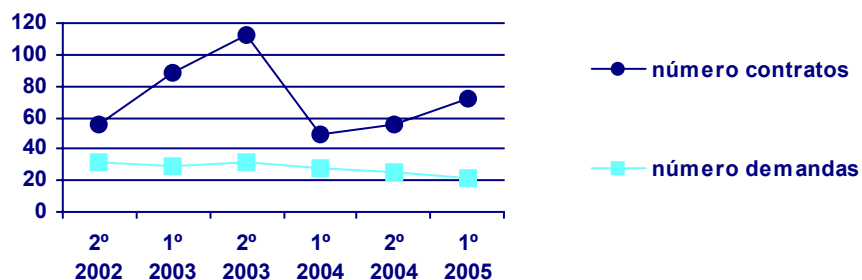
Animadores comunitarios

		2º semestre 2002	1º semestre 2003	2º semestre 2003	1º semestre 2004	2º semestre 2004	1º semestre 2005
Contratos	Nº contratos	195	185	173	125	198	196
	% sobre o total	0,73	0,79	0,63	0,50	0,66	0,72
	Var. Intersemestral	-	-5,13	-6,49	-27,75	58,40	-1,01
Demandas	Nº demandas	46	63	58	60	65	144
	% sobre o total	0,16	0,22	0,20	0,21	0,23	0,51
	Var. Intersemestral	-	36,96	-7,94	3,45	8,33	121,54
Saldo neto		149	122	115	65	133	52



Ferreiros e forxadadores

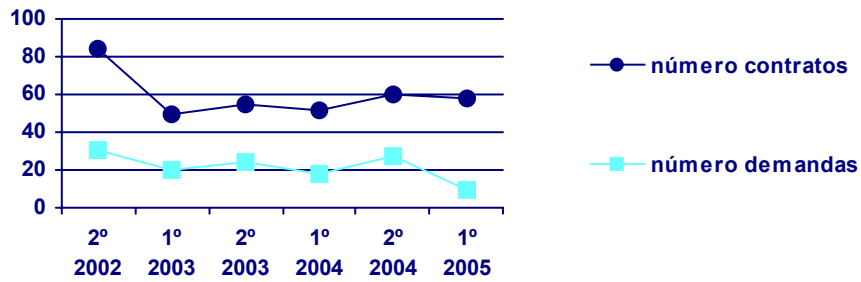
		2º semestre 2002	1º semestre 2003	2º semestre 2003	1º semestre 2004	2º semestre 2004	1º semestre 2005
Contratos	Nº contratos	56	88	113	49	55	72
	% sobre o total	0,21	0,38	0,41	0,20	0,18	0,26
	Var. Intersemestral	-	57,14	28,41	-56,64	12,24	30,91
Demandas	Nº demandas	32	29	32	28	25	22
	% sobre o total	0,11	0,10	0,11	0,10	0,09	0,08
	Var. Intersemestral	-	-9,38	10,34	-12,50	-10,71	-12,00
Saldo neto		24	59	81	21	30	50



Farmacéuticos

		2º semestre 2002	1º semestre 2003	2º semestre 2003	1º semestre 2004	2º semestre 2004	1º semestre 2005
Contratos	Nº contratos	84	50	55	52	60	58
	% sobre o total	0,31	0,21	0,20	0,21	0,20	0,21
	Var. Intersemestral	-	-40,48	10,00	-5,45	15,38	-3,33
Demandas	Nº demandas	31	20	24	18	27	10
	% sobre o total	0,11	0,07	0,08	0,06	0,10	0,04
	Var. Intersemestral	-	-35,48	20,00	-25,00	50,00	-62,96

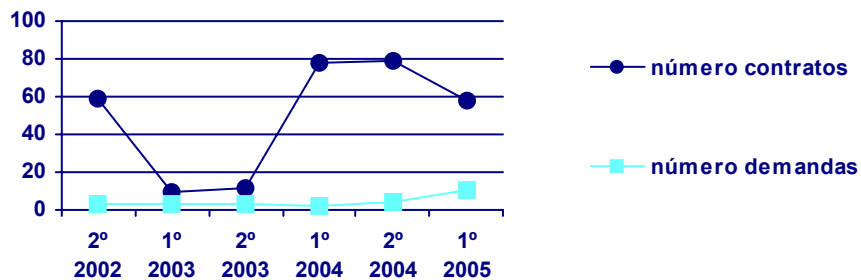
Saldo neto	53	30	31	34	33	48
------------	----	----	----	----	----	----



Operadores de máquinas para elaborar bebidas alcohólicas e non alcohólicas, excepto zume

		2º semestre 2002	1º semestre 2003	2º semestre 2003	1º semestre 2004	2º semestre 2004	1º semestre 2005
Contratos	Nº contratos	59	10	12	78	79	58
	% sobre o total	0,22	0,04	0,04	0,31	0,26	0,21
	Var. Intersemestral	-	-83,05	20,00	550,00	1,28	-26,58
Demandas	Nº demandas	3	3	3	2	4	11
	% sobre o total	0,01	0,01	0,01	0,01	0,01	0,04
	Var. Intersemestral	-	0,00	0,00	-33,33	100,00	175,00

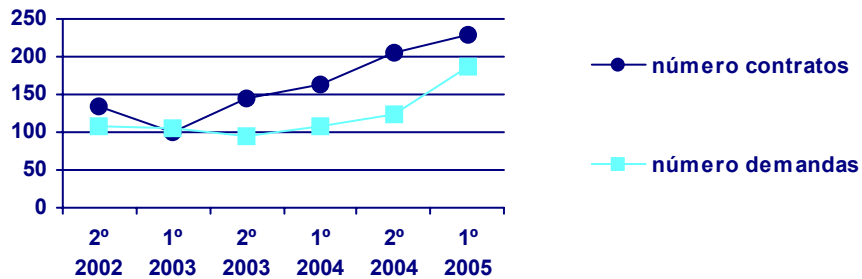
Saldo neto	56	7	9	76	75	47
------------	----	---	---	----	----	----



Operadores de máquinas para branquear, tinguir e limpar

		2º semestre 2002	1º semestre 2003	2º semestre 2003	1º semestre 2004	2º semestre 2004	1º semestre 2005
Contratos	Nº contratos	135	100	144	162	204	230
	% sobre o total	0,51	0,43	0,53	0,65	0,68	0,84
	Var. Intersemestral	-	-25,93	44,00	12,50	25,93	12,75
Demandas	Nº demandas	108	106	96	108	124	186
	% sobre o total	0,39	0,37	0,33	0,37	0,44	0,66
	Var. Intersemestral	-	-1,85	-9,43	12,50	14,81	50,00

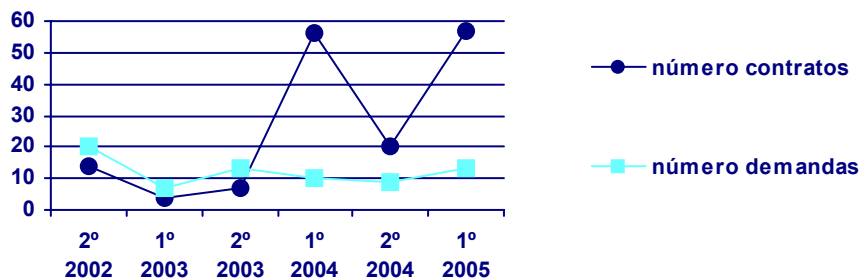
Saldo neto	27	-6	48	54	80	44
-------------------	----	----	----	----	----	----



Veterinarios

		2º semestre 2002	1º semestre 2003	2º semestre 2003	1º semestre 2004	2º semestre 2004	1º semestre 2005
Contratos	Nº contratos	14	4	7	56	20	57
	% sobre o total	0,05	0,02	0,03	0,22	0,07	0,21
	Var. Intersemestral	-	-71,43	75,00	700,00	-64,29	185,00
Demandas	Nº demandas	20	7	13	10	9	13
	% sobre o total	0,07	0,02	0,04	0,03	0,03	0,05
	Var. Intersemestral	-	-65,00	85,71	-23,08	-10,00	44,44

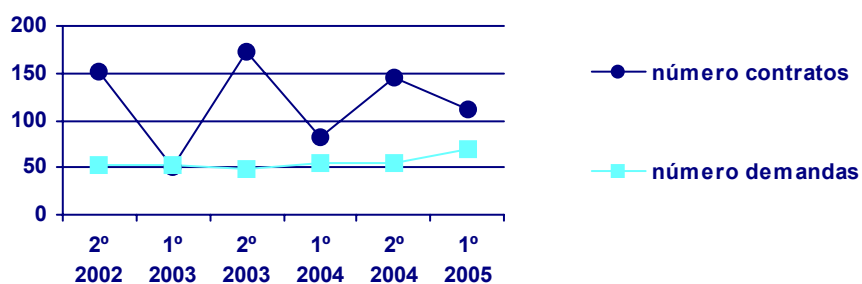
Saldo neto	-6	-3	-6	46	11	44
-------------------	----	----	----	----	----	----



Condutores de autobuses

		2º semestre 2002	1º semestre 2003	2º semestre 2003	1º semestre 2004	2º semestre 2004	1º semestre 2005
Contratos	Nº contratos	151	51	173	83	145	112
	% sobre o total	0,57	0,22	0,63	0,33	0,48	0,41
	Var. Intersemestral	-	-66,23	239,22	-52,02	74,70	-22,76
Demandas	Nº demandas	52	52	48	55	55	69
	% sobre o total	0,19	0,18	0,17	0,19	0,19	0,25
	Var. Intersemestral	-	0,00	-7,69	14,58	0,00	25,45

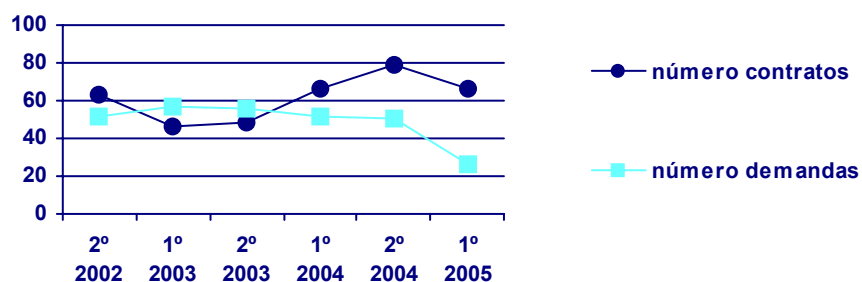
Saldo neto	99	-1	125	28	90	43
-------------------	----	----	-----	----	----	-----------



Empregados de control de abastecimentos e inventario

		2º semestre 2002	1º semestre 2003	2º semestre 2003	1º semestre 2004	2º semestre 2004	1º semestre 2005
Contratos	Nº contratos	63	46	48	66	79	66
	% sobre o total	0,24	0,20	0,18	0,26	0,26	0,24
	Var. Intersemestral	-	-26,98	4,35	37,50	19,70	-16,46
Demandas	Nº demandas	52	57	56	52	51	26
	% sobre o total	0,19	0,20	0,19	0,18	0,18	0,09
	Var. Intersemestral	-	9,62	-1,75	-7,14	-1,92	-49,02

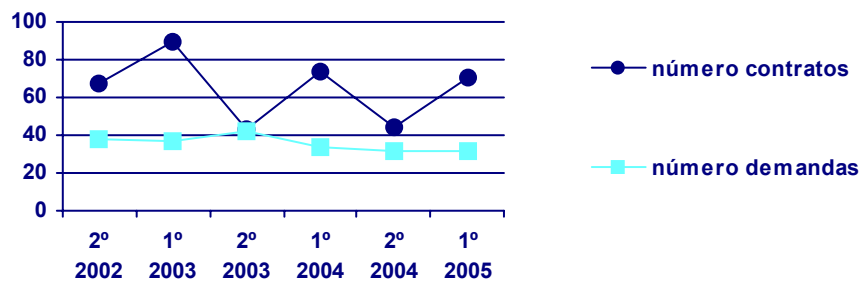
Saldo neto	11	-11	-8	14	28	40
-------------------	----	-----	----	----	----	-----------



Operadores de grúas, camións montacargas e de maquinaria similar de movemento de

		2º semestre 2002	1º semestre 2003	2º semestre 2003	1º semestre 2004	2º semestre 2004	1º semestre 2005
Contratos	Nº contratos	67	89	43	74	44	71
	% sobre o total	0,25	0,38	0,16	0,29	0,15	0,26
	Var. Intersemestral	-	32,84	-51,69	72,09	-40,54	61,36
Demandas	Nº demandas	38	37	42	34	32	32
	% sobre o total	0,14	0,13	0,15	0,12	0,11	0,11
	Var. Intersemestral	-	-2,63	13,51	-19,05	-5,88	0,00

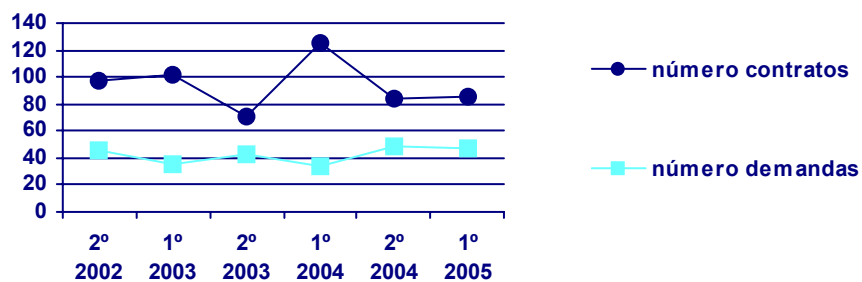
Saldo neto	29	52	1	40	12	39
-------------------	----	----	---	----	----	-----------



Revocadores, escaiolistas e estuquistas

		2º semestre 2002	1º semestre 2003	2º semestre 2003	1º semestre 2004	2º semestre 2004	1º semestre 2005
Contratos	Nº contratos	97	102	71	126	84	86
	% sobre o total	0,36	0,44	0,26	0,50	0,28	0,32
	Var. Intersemestral	-	5,15	-30,39	77,46	-33,33	2,38
Demandas	Nº demandas	45	36	43	34	49	47
	% sobre o total	0,16	0,12	0,15	0,12	0,17	0,17
	Var. Intersemestral	-	-20,00	19,44	-20,93	44,12	-4,08

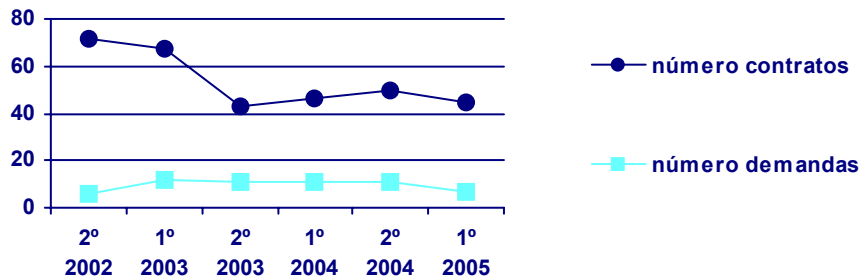
Saldo neto	52	66	28	92	35	39
-------------------	----	----	----	----	----	-----------



Condutores de motocicletas e ciclomotores

		2º semestre 2002	1º semestre 2003	2º semestre 2003	1º semestre 2004	2º semestre 2004	1º semestre 2005
Contratos	Nº contratos	72	67	43	46	50	45
	% sobre o total	0,27	0,29	0,16	0,18	0,17	0,17
	Var. Intersemestral	-	-6,94	-35,82	6,98	8,70	-10,00
Demandas	Nº demandas	6	12	11	11	11	7
	% sobre o total	0,02	0,04	0,04	0,04	0,04	0,03
	Var. Intersemestral	-	100,00	-8,33	0,00	0,00	-36,36

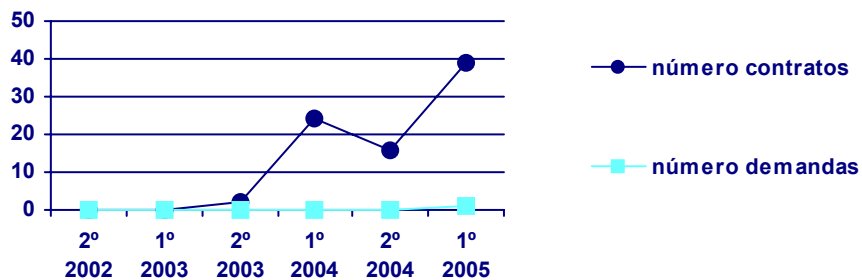
Saldo neto	66	55	32	35	39	38
-------------------	----	----	----	----	----	-----------



Montadores ensambladores de produtos mixtos

		2º semestre 2002	1º semestre 2003	2º semestre 2003	1º semestre 2004	2º semestre 2004	1º semestre 2005
Contratos	Nº contratos	0	0	2	24	16	39
	% sobre o total	0,00	0,00	0,01	0,10	0,05	0,14
	Var. Intersemestral	-	-	-	1.100,00	-33,33	143,75
Demandas	Nº demandas	0	0	0	0	0	1
	% sobre o total	0,00	0,00	0,00	0,00	0,00	0,00
	Var. Intersemestral	-	-	-	-	-	-

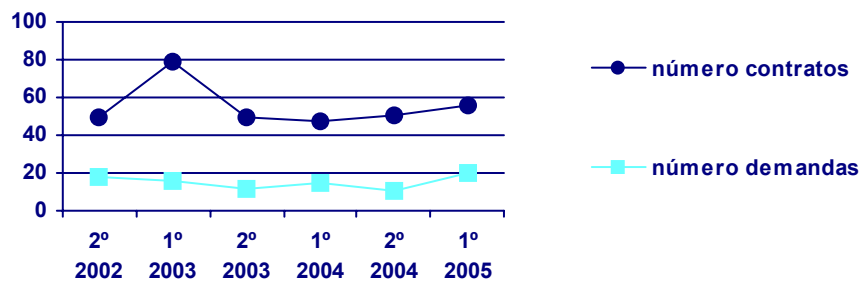
Saldo neto	0	0	2	24	16	38
-------------------	---	---	---	----	----	-----------



Teitadores

		2º semestre 2002	1º semestre 2003	2º semestre 2003	1º semestre 2004	2º semestre 2004	1º semestre 2005
Contratos	Nº contratos	49	79	49	47	51	56
	% sobre o total	0,18	0,34	0,18	0,19	0,17	0,21
	Var. Intersemestral	-	61,22	-37,97	-4,08	8,51	9,80
Demandas	Nº demandas	18	16	12	15	11	20
	% sobre o total	0,06	0,06	0,04	0,05	0,04	0,07
	Var. Intersemestral	-	-11,11	-25,00	25,00	-26,67	81,82

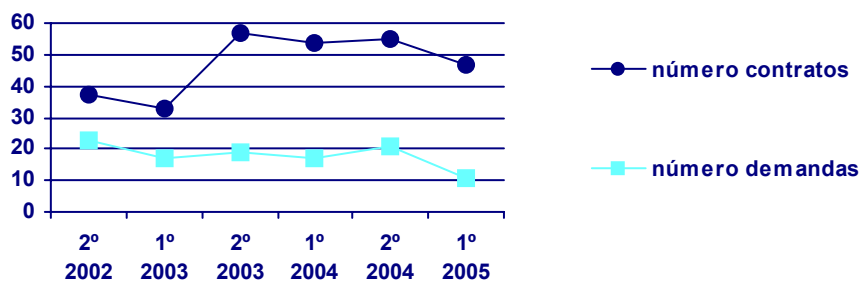
Saldo neto	31	63	37	32	40	36
-------------------	-----------	-----------	-----------	-----------	-----------	-----------



Fisioterapeutas

		2º semestre 2002	1º semestre 2003	2º semestre 2003	1º semestre 2004	2º semestre 2004	1º semestre 2005
Contratos	Nº contratos	37	33	57	54	55	47
	% sobre o total	0,14	0,14	0,21	0,22	0,18	0,17
	Var. Intersemestral	-	-10,81	72,73	-5,26	1,85	-14,55
Demandas	Nº demandas	23	17	19	17	21	11
	% sobre o total	0,08	0,06	0,07	0,06	0,07	0,04
	Var. Intersemestral	-	-26,09	11,76	-10,53	23,53	-47,62

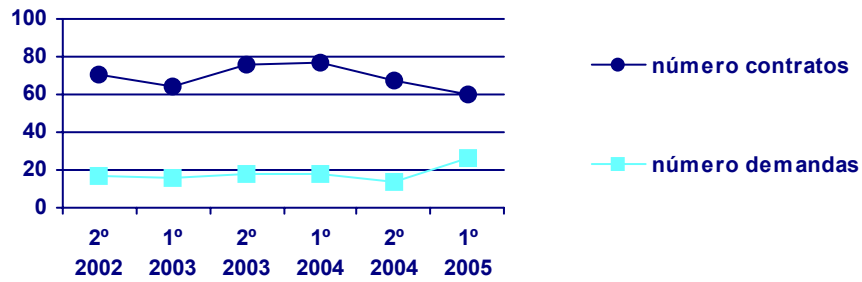
Saldo neto	14	16	38	37	34	36
-------------------	-----------	-----------	-----------	-----------	-----------	-----------



Montadores ensambladores de productos de madera e de materiales similares

		2º semestre 2002	1º semestre 2003	2º semestre 2003	1º semestre 2004	2º semestre 2004	1º semestre 2005
Contratos	Nº contratos	71	64	76	77	67	60
	% sobre o total	0,27	0,27	0,28	0,31	0,22	0,22
	Var. Intersemestral	-	-9,86	18,75	1,32	-12,99	-10,45
Demandas	Nº demandas	17	16	18	18	14	26
	% sobre o total	0,06	0,06	0,06	0,06	0,05	0,09
	Var. Intersemestral	-	-5,88	12,50	0,00	-22,22	85,71

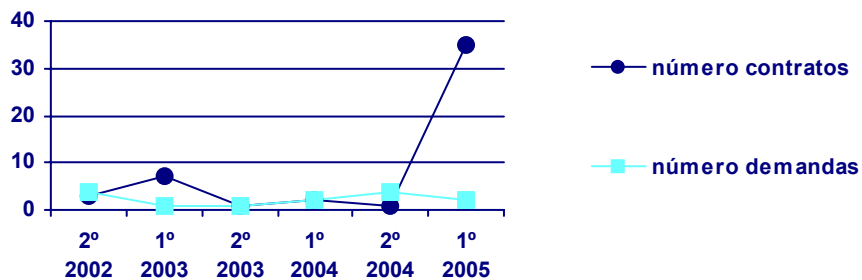
Saldo neto	54	48	58	59	53	34
-------------------	----	----	----	----	----	----



Auxiliares administrativos con tareas de atención ao público non clasificados anteriormente

		2º semestre 2002	1º semestre 2003	2º semestre 2003	1º semestre 2004	2º semestre 2004	1º semestre 2005
Contratos	Nº contratos	3	7	1	2	1	35
	% sobre o total	0,01	0,03	0,00	0,01	0,00	0,13
	Var. Intersemestral	-	133,33	-85,71	100,00	-50,00	3.400,00
Demandas	Nº demandas	4	1	1	2	4	2
	% sobre o total	0,01	0,00	0,00	0,01	0,01	0,01
	Var. Intersemestral	-	-75,00	0,00	100,00	100,00	-50,00

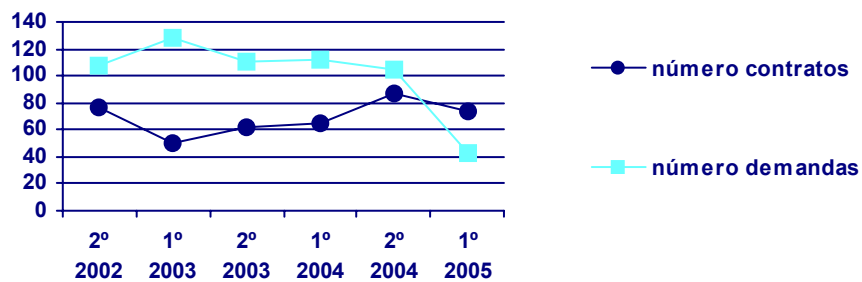
Saldo neto	-1	6	0	0	-3	33
-------------------	----	---	---	---	----	----



Mecánicos e reparadores de equipos eléctricos

		2º semestre 2002	1º semestre 2003	2º semestre 2003	1º semestre 2004	2º semestre 2004	1º semestre 2005
Contratos	Nº contratos	76	50	62	65	87	73
	% sobre o total	0,28	0,21	0,23	0,26	0,29	0,27
	Var. Intersemestral	-	-34,21	24,00	4,84	33,85	-16,09
Demandas	Nº demandas	107	128	110	112	105	43
	% sobre o total	0,38	0,44	0,38	0,39	0,37	0,15
	Var. Intersemestral	-	19,63	-14,06	1,82	-6,25	-59,05

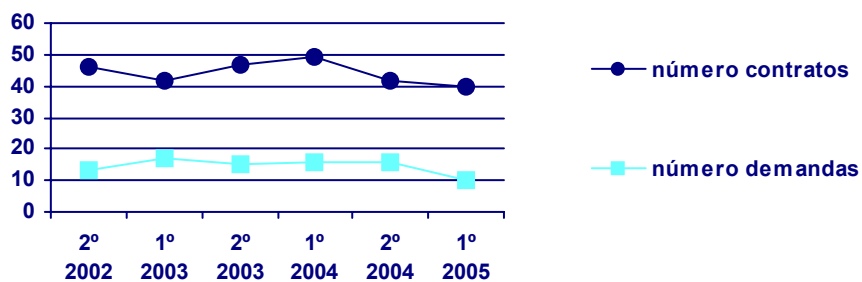
Saldo neto	-31	-78	-48	-47	-18	30
-------------------	-----	-----	-----	-----	-----	-----------



Crupiers e outros empregados de salas de xogo e apostas

		2º semestre 2002	1º semestre 2003	2º semestre 2003	1º semestre 2004	2º semestre 2004	1º semestre 2005
Contratos	Nº contratos	46	42	47	49	42	40
	% sobre o total	0,17	0,18	0,17	0,20	0,14	0,15
	Var. Intersemestral	-	-8,70	11,90	4,26	-14,29	-4,76
Demandas	Nº demandas	13	17	15	16	16	10
	% sobre o total	0,05	0,06	0,05	0,06	0,06	0,04
	Var. Intersemestral	-	30,77	-11,76	6,67	0,00	-37,50

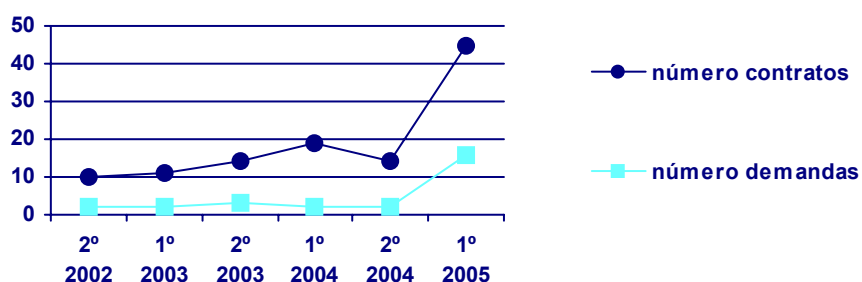
Saldo neto	33	25	32	33	26	30
-------------------	----	----	----	----	----	-----------



Outros operadores de máquinas para fabricar produtos químicos

		2º semestre 2002	1º semestre 2003	2º semestre 2003	1º semestre 2004	2º semestre 2004	1º semestre 2005
Contratos	Nº contratos	10	11	14	19	14	45
	% sobre o total	0,04	0,05	0,05	0,08	0,05	0,17
	Var. Intersemestral	-	10,00	27,27	35,71	-26,32	221,43
Demandas	Nº demandas	2	2	3	2	2	16
	% sobre o total	0,01	0,01	0,01	0,01	0,01	0,06
	Var. Intersemestral	-	0,00	50,00	-33,33	0,00	700,00

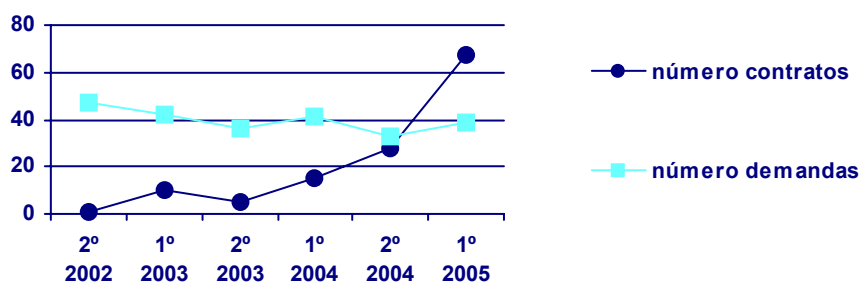
Saldo neto	8	9	11	17	12	29
-------------------	---	---	----	----	----	----



Empregados de oficina de servizos estatísticos, financeiros e bancarios

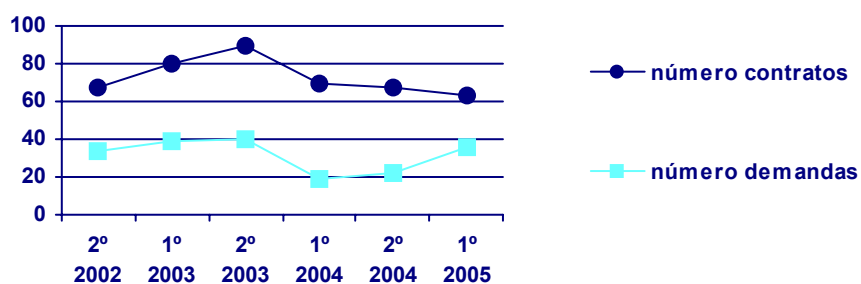
		2º semestre 2002	1º semestre 2003	2º semestre 2003	1º semestre 2004	2º semestre 2004	1º semestre 2005
Contratos	Nº contratos	1	10	5	15	28	67
	% sobre o total	0,00	0,04	0,02	0,06	0,09	0,25
	Var. Intersemestral	-	900,00	-50,00	200,00	86,67	139,29
Demandas	Nº demandas	47	42	36	41	33	39
	% sobre o total	0,17	0,15	0,12	0,14	0,12	0,14
	Var. Intersemestral	-	-10,64	-14,29	13,89	-19,51	18,18

Saldo neto	-46	-32	-31	-26	-5	28
-------------------	-----	-----	-----	-----	----	----



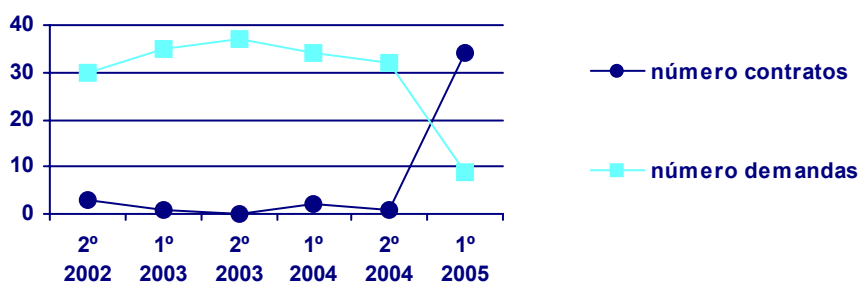
Médicos

		2º semestre 2002	1º semestre 2003	2º semestre 2003	1º semestre 2004	2º semestre 2004	1º semestre 2005
Contratos	Nº contratos	67	80	90	70	67	63
	% sobre o total	0,25	0,34	0,33	0,28	0,22	0,23
	Var. Intersemestral	-	19,40	12,50	-22,22	-4,29	-5,97
Demandas	Nº demandas	34	39	40	19	22	36
	% sobre o total	0,12	0,13	0,14	0,07	0,08	0,13
	Var. Intersemestral	-	14,71	2,56	-52,50	15,79	63,64
Saldo neto		33	41	50	51	45	27



Instaladores e reparadores de equipamentos telefônicos e telegráficos

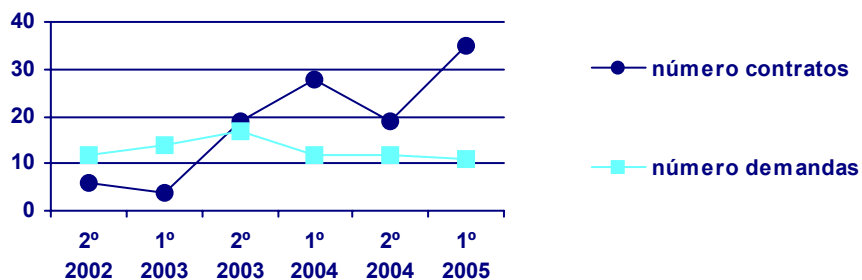
		2º semestre 2002	1º semestre 2003	2º semestre 2003	1º semestre 2004	2º semestre 2004	1º semestre 2005
Contratos	Nº contratos	3	1	0	2	1	34
	% sobre o total	0,01	0,00	0,00	0,01	0,00	0,12
	Var. Intersemestral	-	-66,67	-100,00	-	-50,00	3.300,00
Demandas	Nº demandas	30	35	37	34	32	9
	% sobre o total	0,11	0,12	0,13	0,12	0,11	0,03
	Var. Intersemestral	-	16,67	5,71	-8,11	-5,88	-71,88
Saldo neto		-27	-34	-37	-32	-31	25



Operadores de máquinas para fabricar productos de madeira

		2º semestre 2002	1º semestre 2003	2º semestre 2003	1º semestre 2004	2º semestre 2004	1º semestre 2005
Contratos	Nº contratos	6	4	19	28	19	35
	% sobre o total	0,02	0,02	0,07	0,11	0,06	0,13
	Var. Intersemestral	-	-33,33	375,00	47,37	-32,14	84,21
Demandas	Nº demandas	12	14	17	12	12	11
	% sobre o total	0,04	0,05	0,06	0,04	0,04	0,04
	Var. Intersemestral	-	16,67	21,43	-29,41	0,00	-8,33

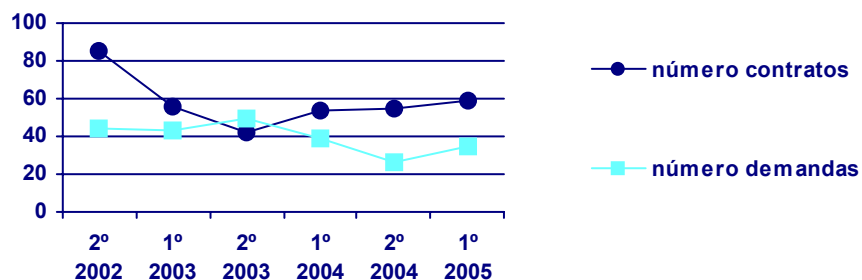
Saldo neto	-6	-10	2	16	7	24
-------------------	----	-----	---	----	---	-----------



Axentes de enquisas

		2º semestre 2002	1º semestre 2003	2º semestre 2003	1º semestre 2004	2º semestre 2004	1º semestre 2005
Contratos	Nº contratos	85	56	42	54	55	59
	% sobre o total	0,32	0,24	0,15	0,22	0,18	0,22
	Var. Intersemestral	-	-34,12	-25,00	28,57	1,85	7,27
Demandas	Nº demandas	44	43	49	39	26	35
	% sobre o total	0,16	0,15	0,17	0,14	0,09	0,13
	Var. Intersemestral	-	-2,27	13,95	-20,41	-33,33	34,62

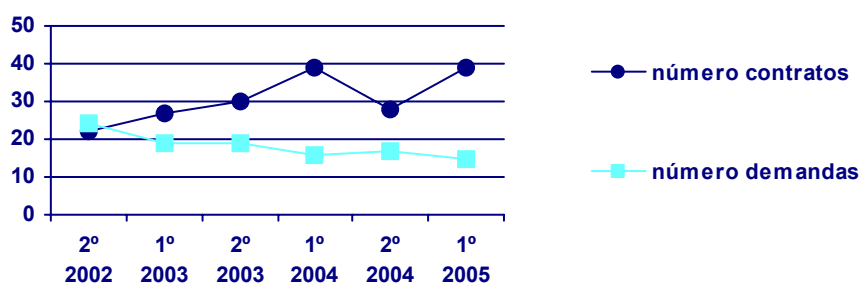
Saldo neto	41	13	-7	15	29	24
-------------------	----	----	----	----	----	-----------



Operadores de maquinaria agrícola móvil

		2º semestre 2002	1º semestre 2003	2º semestre 2003	1º semestre 2004	2º semestre 2004	1º semestre 2005
Contratos	Nº contratos	22	27	30	39	28	39
	% sobre o total	0,08	0,12	0,11	0,16	0,09	0,14
	Var. Intersemestral	-	22,73	11,11	30,00	-28,21	39,29
Demandas	Nº demandas	24	19	19	16	17	15
	% sobre o total	0,09	0,07	0,07	0,06	0,06	0,05
	Var. Intersemestral	-	-20,83	0,00	-15,79	6,25	-11,76

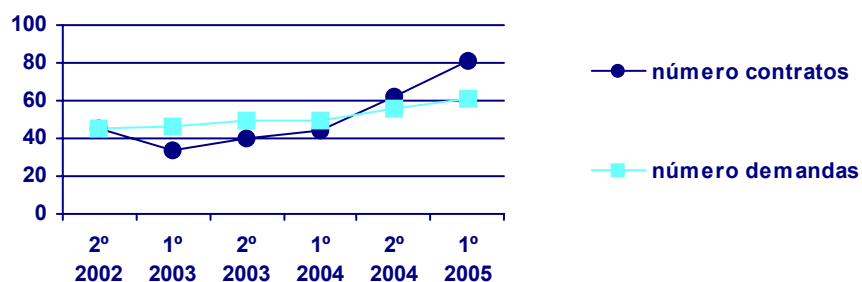
Saldo neto	-2	8	11	23	11	24
-------------------	----	---	----	----	----	----



Gardas xurados e persoal de seguridade privado

		2º semestre 2002	1º semestre 2003	2º semestre 2003	1º semestre 2004	2º semestre 2004	1º semestre 2005
Contratos	Nº contratos	45	34	40	44	62	81
	% sobre o total	0,17	0,15	0,15	0,18	0,21	0,30
	Var. Intersemestral	-	-24,44	17,65	10,00	40,91	30,65
Demandas	Nº demandas	45	46	49	49	56	61
	% sobre o total	0,16	0,16	0,17	0,17	0,20	0,22
	Var. Intersemestral	-	2,22	6,52	0,00	14,29	8,93

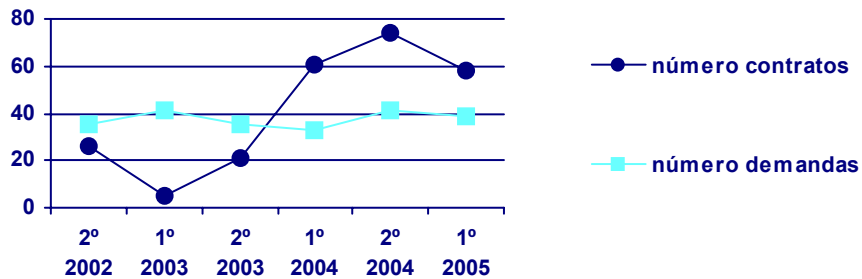
Saldo neto	0	-12	-9	-5	6	20
-------------------	---	-----	----	----	---	----



Patronistas e cortadores de tea, coiro e pel

		2º semestre 2002	1º semestre 2003	2º semestre 2003	1º semestre 2004	2º semestre 2004	1º semestre 2005
Contratos	Nº contratos	26	5	21	61	74	58
	% sobre o total	0,10	0,02	0,08	0,24	0,25	0,21
	Var. Intersemestral	-	-80,77	320,00	190,48	21,31	-21,62
Demandas	Nº demandas	35	41	35	33	41	39
	% sobre o total	0,12	0,14	0,12	0,11	0,14	0,14
	Var. Intersemestral	-	17,14	-14,63	-5,71	24,24	-4,88

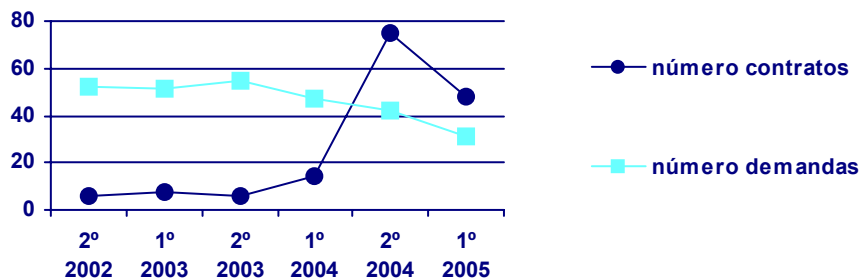
Saldo neto	-9	-36	-14	28	33	19
-------------------	----	-----	-----	----	----	----



Gravadores de datos

		2º semestre 2002	1º semestre 2003	2º semestre 2003	1º semestre 2004	2º semestre 2004	1º semestre 2005
Contratos	Nº contratos	6	8	6	14	75	48
	% sobre o total	0,02	0,03	0,02	0,06	0,25	0,18
	Var. Intersemestral	-	33,33	-25,00	133,33	435,71	-36,00
Demandas	Nº demandas	52	51	55	47	42	31
	% sobre o total	0,19	0,18	0,19	0,16	0,15	0,11
	Var. Intersemestral	-	-1,92	7,84	-14,55	-10,64	-26,19

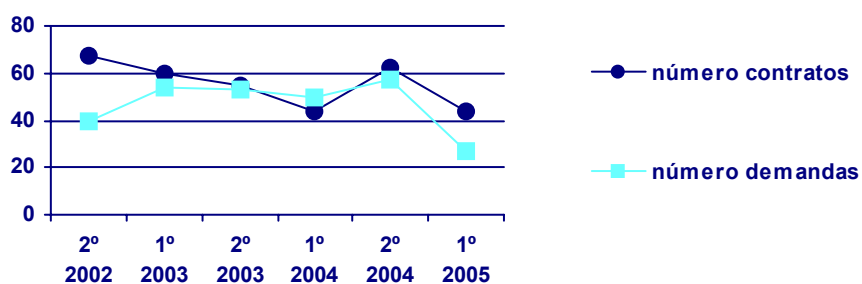
Saldo neto	-46	-43	-49	-33	33	17
-------------------	-----	-----	-----	-----	----	----



Educadores sociais

		2º semestre 2002	1º semestre 2003	2º semestre 2003	1º semestre 2004	2º semestre 2004	1º semestre 2005
Contratos	Nº contratos	67	60	55	44	62	44
	% sobre o total	0,25	0,26	0,20	0,18	0,21	0,16
	Var. Intersemestral	-	-10,45	-8,33	-20,00	40,91	-29,03
Demandas	Nº demandas	40	54	53	50	57	27
	% sobre o total	0,14	0,19	0,18	0,17	0,20	0,10
	Var. Intersemestral	-	35,00	-1,85	-5,66	14,00	-52,63

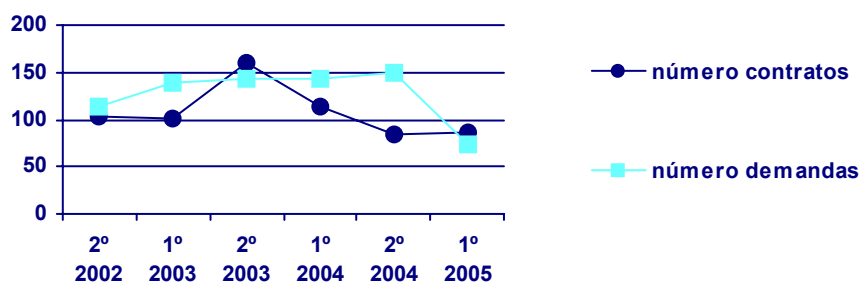
Saldo neto	27	6	2	-6	5	17
-------------------	----	---	---	----	---	----



Peóns da minería

		2º semestre 2002	1º semestre 2003	2º semestre 2003	1º semestre 2004	2º semestre 2004	1º semestre 2005
Contratos	Nº contratos	103	101	159	113	85	86
	% sobre o total	0,39	0,43	0,58	0,45	0,28	0,32
	Var. Intersemestral	-	-1,94	57,43	-28,93	-24,78	1,18
Demandas	Nº demandas	113	139	144	144	150	73
	% sobre o total	0,40	0,48	0,50	0,50	0,53	0,26
	Var. Intersemestral	-	23,07	3,60	0,00	4,17	-51,33

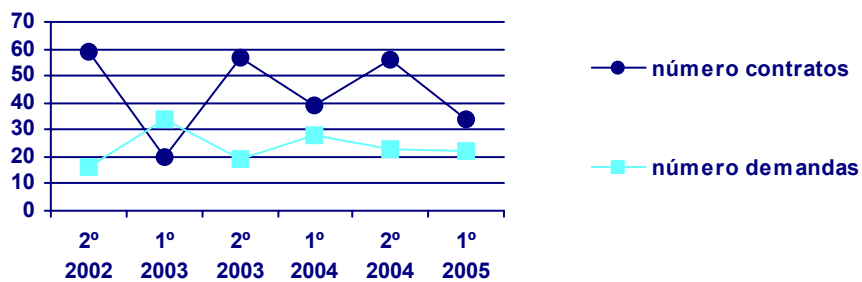
Saldo neto	-10	-38	15	-31	-65	13
-------------------	-----	-----	----	-----	-----	----



Bañista-socorrista

		2º semestre 2002	1º semestre 2003	2º semestre 2003	1º semestre 2004	2º semestre 2004	1º semestre 2005
Contratos	Nº contratos	59	20	57	39	56	34
	% sobre o total	0,22	0,09	0,21	0,16	0,19	0,12
	Var. Intersemestral	-	-66,10	185,00	-31,58	43,59	-39,29
Demandas	Nº demandas	16	34	19	28	23	22
	% sobre o total	0,06	0,12	0,07	0,10	0,08	0,08
	Var. Intersemestral	-	112,50	-44,12	47,37	-17,86	-4,35

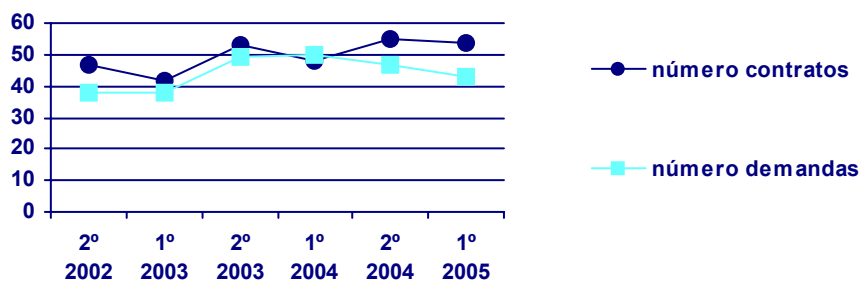
Saldo neto	43	-14	38	11	33	12
-------------------	----	-----	----	----	----	----



Chapistas e caldeireiros

		2º semestre 2002	1º semestre 2003	2º semestre 2003	1º semestre 2004	2º semestre 2004	1º semestre 2005
Contratos	Nº contratos	47	42	53	48	55	54
	% sobre o total	0,18	0,18	0,19	0,19	0,18	0,20
	Var. Intersemestral	-	-10,64	26,19	-9,43	14,58	-1,82
Demandas	Nº demandas	38	38	49	50	47	43
	% sobre o total	0,14	0,13	0,17	0,17	0,17	0,15
	Var. Intersemestral	-	0,00	28,95	2,04	-6,00	-8,51

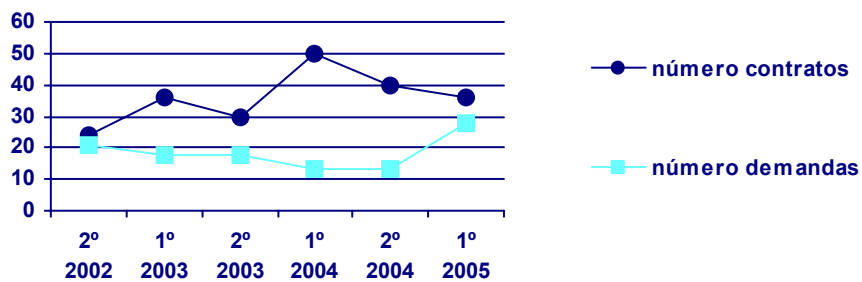
Saldo neto	9	4	4	-2	8	11
-------------------	---	---	---	----	---	----



Parqueteiros, soldadores e assimilados

		2º semestre 2002	1º semestre 2003	2º semestre 2003	1º semestre 2004	2º semestre 2004	1º semestre 2005
Contratos	Nº contratos	24	36	30	50	40	36
	% sobre o total	0,09	0,15	0,11	0,20	0,13	0,13
	Var. Intersemestral	-	50,00	-16,67	66,67	-20,00	-10,00
Demandas	Nº demandas	21	18	18	13	13	28
	% sobre o total	0,07	0,06	0,06	0,05	0,05	0,10
	Var. Intersemestral	-	-14,29	0,00	-27,78	0,00	115,38

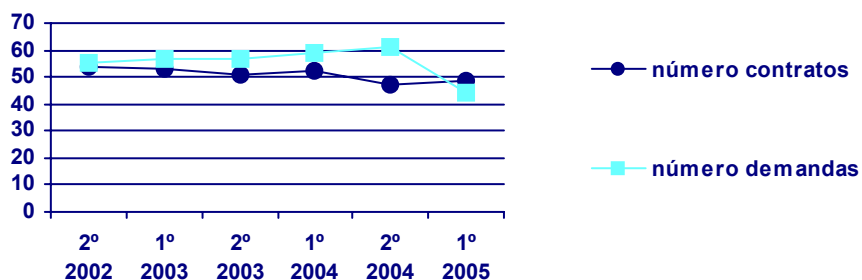
Saldo neto	3	18	12	37	27	8
-------------------	----------	-----------	-----------	-----------	-----------	----------



Mecânicos e axustadores de maquinaria agrícola e industrial

		2º semestre 2002	1º semestre 2003	2º semestre 2003	1º semestre 2004	2º semestre 2004	1º semestre 2005
Contratos	Nº contratos	54	53	51	52	47	49
	% sobre o total	0,20	0,23	0,19	0,21	0,16	0,18
	Var. Intersemestral	-	-1,85	-3,77	1,96	-9,62	4,26
Demandas	Nº demandas	55	57	57	59	61	44
	% sobre o total	0,20	0,20	0,20	0,20	0,21	0,16
	Var. Intersemestral	-	3,64	0,00	3,51	3,39	-27,87

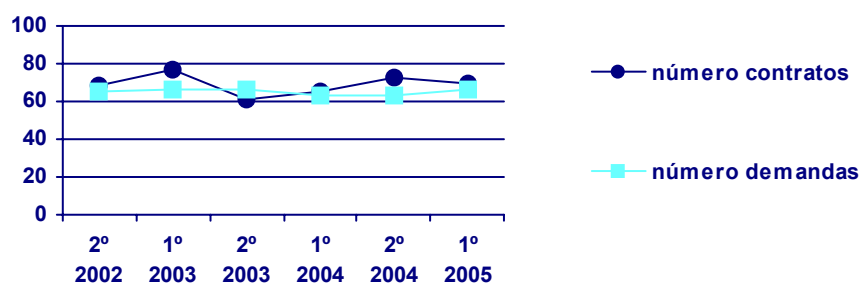
Saldo neto	-1	-4	-6	-7	-14	5
-------------------	-----------	-----------	-----------	-----------	------------	----------



Soldadores e oxicrotadores

		2º semestre 2002	1º semestre 2003	2º semestre 2003	1º semestre 2004	2º semestre 2004	1º semestre 2005
Contratos	Nº contratos	68	77	61	65	73	70
	% sobre o total	0,25	0,33	0,22	0,26	0,24	0,26
	Var. Intersemestral	-	13,24	-20,78	6,56	12,31	-4,11
Demandas	Nº demandas	65	66	66	63	63	66
	% sobre o total	0,23	0,23	0,23	0,22	0,22	0,24
	Var. Intersemestral	-	1,54	0,00	-4,55	0,00	4,76

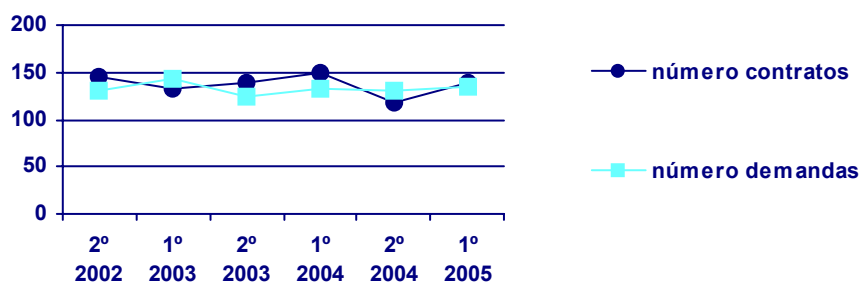
Saldo neto	3	11	-5	2	10	4
-------------------	----------	-----------	-----------	----------	-----------	----------



Fontaneiros e instaladores de tubos

		2º semestre 2002	1º semestre 2003	2º semestre 2003	1º semestre 2004	2º semestre 2004	1º semestre 2005
Contratos	Nº contratos	145	133	139	149	118	138
	% sobre o total	0,54	0,57	0,51	0,59	0,39	0,51
	Var. Intersemestral	-	-8,28	4,51	7,19	-20,81	16,95
Demandas	Nº demandas	130	144	125	132	130	135
	% sobre o total	0,46	0,50	0,43	0,46	0,46	0,48
	Var. Intersemestral	-	10,77	-13,19	5,60	-1,52	3,85

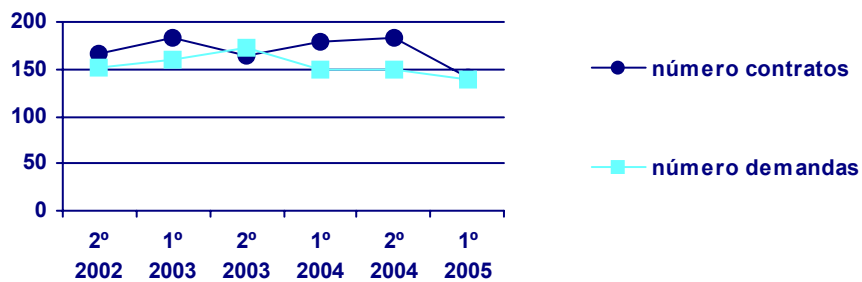
Saldo neto	15	-11	14	17	-12	3
-------------------	-----------	------------	-----------	-----------	------------	----------



Electricista de construcción e asimilados

		2º semestre 2002	1º semestre 2003	2º semestre 2003	1º semestre 2004	2º semestre 2004	1º semestre 2005
Contratos	Nº contratos	166	183	164	179	184	142
	% sobre o total	0,62	0,78	0,60	0,71	0,61	0,52
	Var. Intersemestral	-	10,24	-10,38	9,15	2,79	-22,83
Demandas	Nº demandas	152	161	172	149	150	140
	% sobre o total	0,54	0,56	0,59	0,52	0,53	0,50
	Var. Intersemestral	-	5,92	6,83	-13,37	0,67	-6,67

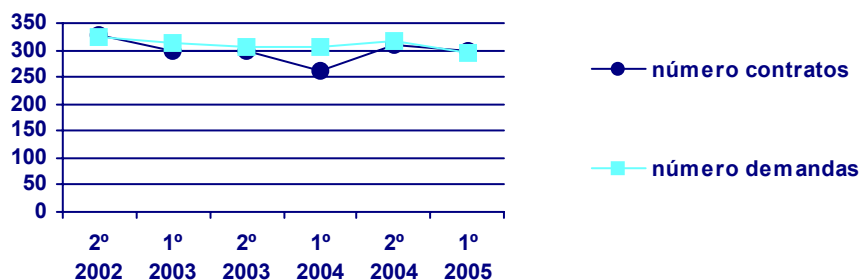
Saldo neto	14	22	-8	30	34	2
------------	----	----	----	----	----	---



Carpinteiros (agás carpinteiros de estruturas metálicas)

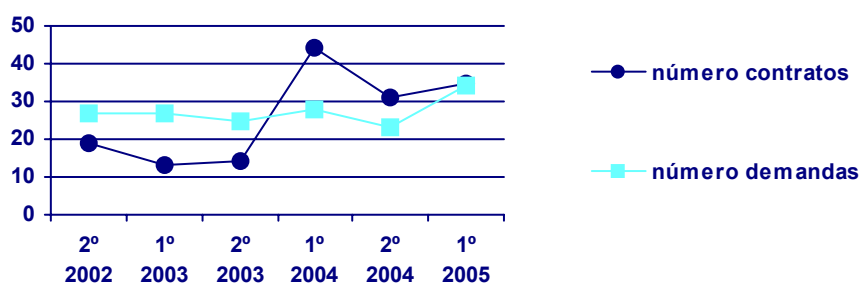
		2º semestre 2002	1º semestre 2003	2º semestre 2003	1º semestre 2004	2º semestre 2004	1º semestre 2005
Contratos	Nº contratos	327	300	297	262	308	298
	% sobre o total	1,23	1,29	1,09	1,04	1,02	1,09
	Var. Intersemestral	-	-8,26	-1,00	-11,78	17,56	-3,25
Demandas	Nº demandas	324	313	306	304	318	296
	% sobre o total	1,16	1,08	1,06	1,05	1,12	1,06
	Var. Intersemestral	-	-3,40	-2,24	-0,65	4,61	-6,92

Saldo neto	3	-13	-9	-42	-10	2
------------	---	-----	----	-----	-----	---



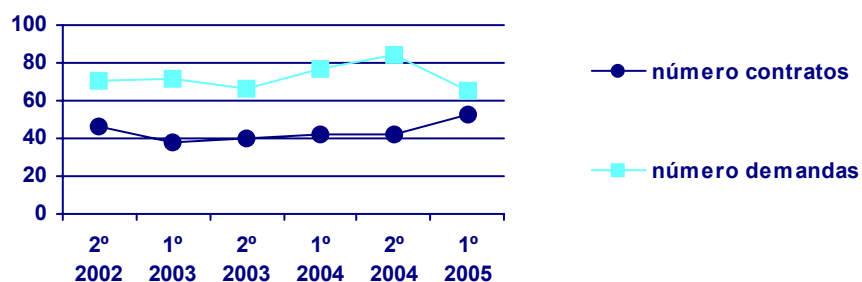
Técnicos en enxeñaría civil

		2º semestre 2002	1º semestre 2003	2º semestre 2003	1º semestre 2004	2º semestre 2004	1º semestre 2005
Contratos	Nº contratos	19	13	14	44	31	35
	% sobre o total	0,07	0,06	0,05	0,18	0,10	0,13
	Var. Intersemestral	-	-31,58	7,69	214,29	-29,55	12,90
Demandas	Nº demandas	27	27	25	28	23	34
	% sobre o total	0,10	0,09	0,09	0,10	0,08	0,12
	Var. Intersemestral	-	0,00	-7,41	12,00	-17,86	47,83
Saldo neto		-8	-14	-11	16	8	1



Diplomados en educación social

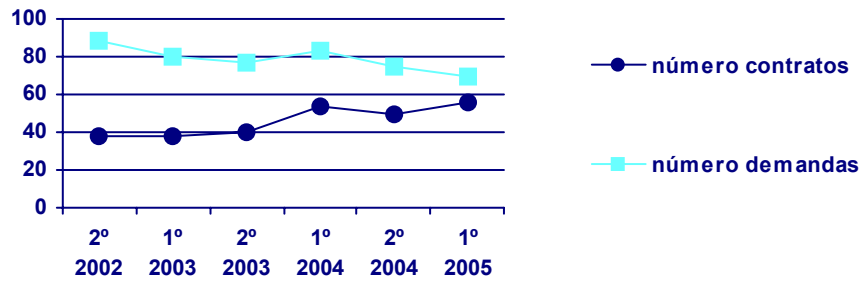
		2º semestre 2002	1º semestre 2003	2º semestre 2003	1º semestre 2004	2º semestre 2004	1º semestre 2005
Contratos	Nº contratos	46	38	40	42	42	53
	% sobre o total	0,17	0,16	0,15	0,17	0,14	0,19
	Var. Intersemestral	-	-17,39	5,26	5,00	0,00	26,19
Demandas	Nº demandas	71	72	66	77	84	65
	% sobre o total	0,25	0,25	0,23	0,27	0,30	0,23
	Var. Intersemestral	-	1,41	-8,33	16,67	9,09	-22,62
Saldo neto		-25	-34	-26	-35	-42	-12



Delineantes e diseñadores técnicos

		2º semestre 2002	1º semestre 2003	2º semestre 2003	1º semestre 2004	2º semestre 2004	1º semestre 2005
Contratos	Nº contratos	38	38	40	54	49	56
	% sobre o total	0,14	0,16	0,15	0,22	0,16	0,21
	Var. Intersemestral	-	0,00	5,26	35,00	-9,26	14,29
Demandas	Nº demandas	88	80	77	83	75	70
	% sobre o total	0,31	0,28	0,27	0,29	0,26	0,25
	Var. Intersemestral	-	-9,09	-3,75	7,79	-9,64	-6,67

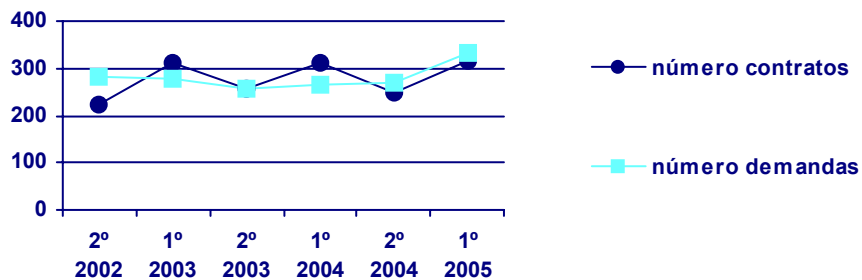
Saldo neto	-50	-42	-37	-29	-26	-14
-------------------	------------	------------	------------	------------	------------	------------



Representantes de comercio e técnicos de venda

		2º semestre 2002	1º semestre 2003	2º semestre 2003	1º semestre 2004	2º semestre 2004	1º semestre 2005
Contratos	Nº contratos	224	311	256	311	247	314
	% sobre o total	0,84	1,33	0,94	1,24	0,82	1,15
	Var. Intersemestral	-	38,84	-17,68	21,48	-20,58	27,13
Demandas	Nº demandas	283	280	256	264	270	334
	% sobre o total	1,01	0,97	0,89	0,91	0,95	1,19
	Var. Intersemestral	-	-1,06	-8,57	3,13	2,27	23,70

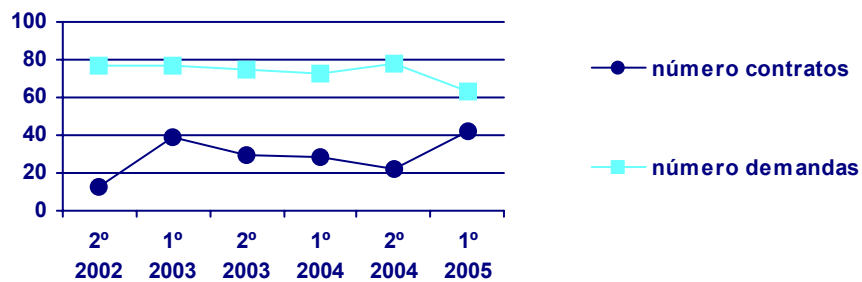
Saldo neto	-59	31	0	47	-23	-20
-------------------	------------	-----------	----------	-----------	------------	------------



Psicólogos

		2º semestre 2002	1º semestre 2003	2º semestre 2003	1º semestre 2004	2º semestre 2004	1º semestre 2005
Contratos	Nº contratos	13	39	30	28	22	42
	% sobre o total	0,05	0,17	0,11	0,11	0,07	0,15
	Var. Intersemestral	-	200,00	-23,08	-6,67	-21,43	90,91
Demandas	Nº demandas	77	77	75	73	78	63
	% sobre o total	0,27	0,27	0,26	0,25	0,27	0,23
	Var. Intersemestral	-	0,00	-2,60	-2,67	6,85	-19,23

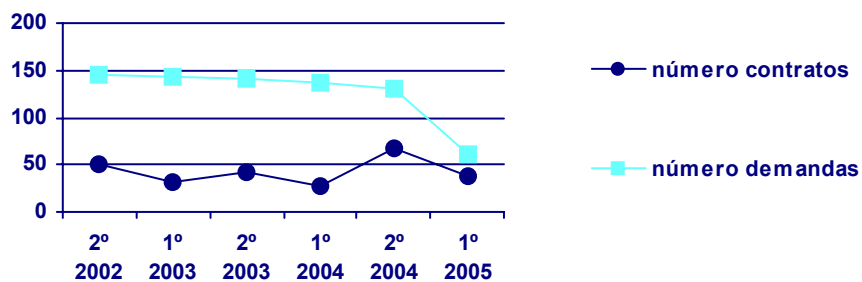
Saldo neto	-64	-38	-45	-45	-56	-21
-------------------	-----	-----	-----	-----	-----	-----



Conserxes de edificios

		2º semestre 2002	1º semestre 2003	2º semestre 2003	1º semestre 2004	2º semestre 2004	1º semestre 2005
Contratos	Nº contratos	50	31	42	28	67	38
	% sobre o total	0,19	0,13	0,15	0,11	0,22	0,14
	Var. Intersemestral	-	-38,00	35,48	-33,33	139,29	-43,28
Demandas	Nº demandas	146	143	142	137	131	61
	% sobre o total	0,52	0,49	0,49	0,47	0,46	0,22
	Var. Intersemestral	-	-2,05	-0,70	-3,52	-4,38	-53,44

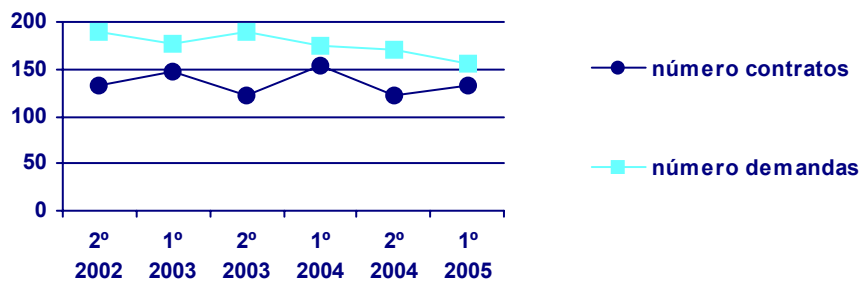
Saldo neto	-96	-112	-100	-109	-64	-23
-------------------	-----	------	------	------	-----	-----



Pintores, vernizadores, empapeladores e assimilados

		2º semestre 2002	1º semestre 2003	2º semestre 2003	1º semestre 2004	2º semestre 2004	1º semestre 2005
Contratos	Nº contratos	132	147	122	153	122	132
	% sobre o total	0,49	0,63	0,45	0,61	0,40	0,48
	Var. Intersemestral	-	11,36	-17,01	25,41	-20,26	8,20
Demandas	Nº demandas	190	176	189	174	170	155
	% sobre o total	0,68	0,61	0,65	0,60	0,60	0,55
	Var. Intersemestral	-	-7,37	7,39	-7,94	-2,30	-8,82

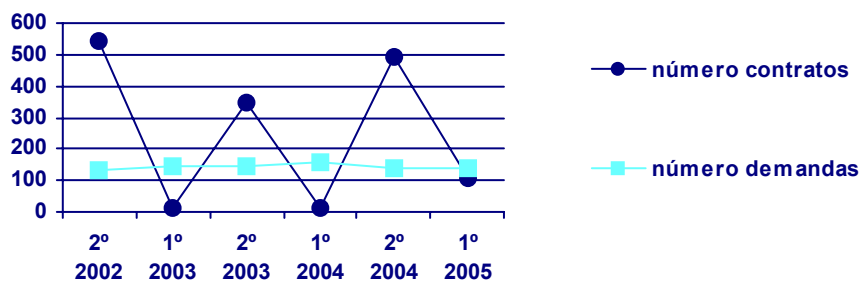
Saldo neto	-58	-29	-67	-21	-48	-23
-------------------	-----	-----	-----	-----	-----	-----



Bombeiros

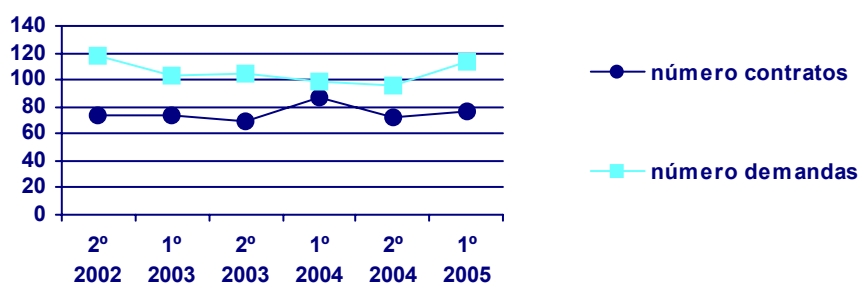
		2º semestre 2002	1º semestre 2003	2º semestre 2003	1º semestre 2004	2º semestre 2004	1º semestre 2005
Contratos	Nº contratos	544	11	350	12	490	105
	% sobre o total	2,04	0,05	1,28	0,05	1,62	0,39
	Var. Intersemestral	-	-97,98	3.081,82	-96,57	3.983,33	-78,57
Demandas	Nº demandas	134	145	146	157	139	137
	% sobre o total	0,48	0,50	0,51	0,54	0,49	0,49
	Var. Intersemestral	-	8,21	0,69	7,53	-11,46	-1,44

Saldo neto	410	-134	204	-145	351	-32
-------------------	-----	------	-----	------	-----	-----



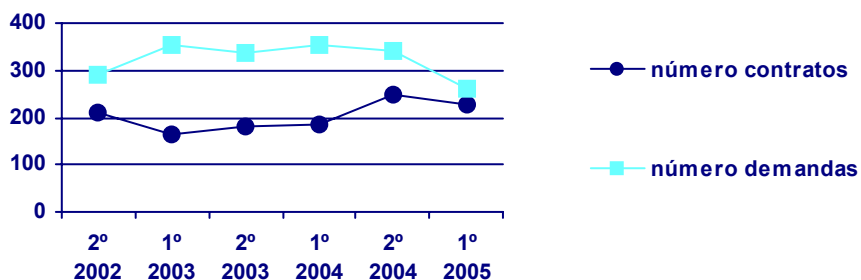
Panadeiros, pasteleiros e confeiteiros

		2º semestre 2002	1º semestre 2003	2º semestre 2003	1º semestre 2004	2º semestre 2004	1º semestre 2005
Contratos	Nº contratos	74	73	69	87	72	77
	% sobre o total	0,28	0,31	0,25	0,35	0,24	0,28
	Var. Intersemestral	-	-1,35	-5,48	26,09	-17,24	6,94
Demandas	Nº demandas	118	103	105	99	96	113
	% sobre o total	0,42	0,36	0,36	0,34	0,34	0,40
	Var. Intersemestral	-	-12,71	1,94	-5,71	-3,03	17,71
Saldo neto		-44	-30	-36	-12	-24	-36



Perruqueiros, especialistas em tratamento de beleza e trabalhadores assimilados

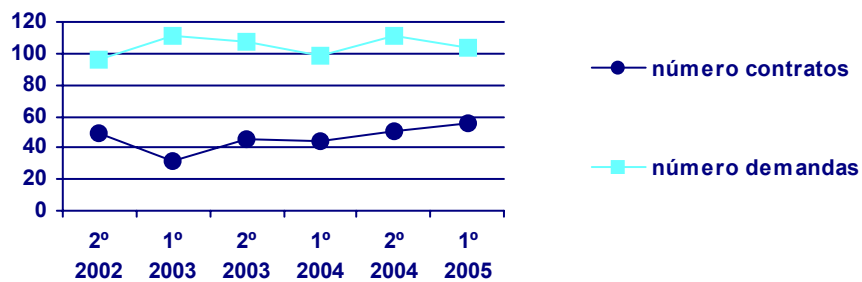
		2º semestre 2002	1º semestre 2003	2º semestre 2003	1º semestre 2004	2º semestre 2004	1º semestre 2005
Contratos	Nº contratos	212	163	179	186	248	227
	% sobre o total	0,79	0,70	0,66	0,74	0,82	0,83
	Var. Intersemestral	-	-23,11	9,82	3,91	33,33	-8,47
Demandas	Nº demandas	289	353	337	353	341	263
	% sobre o total	1,03	1,22	1,17	1,22	1,20	0,94
	Var. Intersemestral	-	22,15	-4,53	4,75	-3,40	-22,87
Saldo neto		-77	-190	-158	-167	-93	-36



Enxeñeiros técnicos en especialidades agrícolas e forestais

		2º semestre 2002	1º semestre 2003	2º semestre 2003	1º semestre 2004	2º semestre 2004	1º semestre 2005
Contratos	Nº contratos	49	32	46	44	50	55
	% sobre o total	0,18	0,14	0,17	0,18	0,17	0,20
	Var. Intersemestral	-	-34,69	43,75	-4,35	13,64	10,00
Demandas	Nº demandas	96	111	107	99	111	103
	% sobre o total	0,34	0,38	0,37	0,34	0,39	0,37
	Var. Intersemestral	-	15,63	-3,60	-7,48	12,12	-7,21

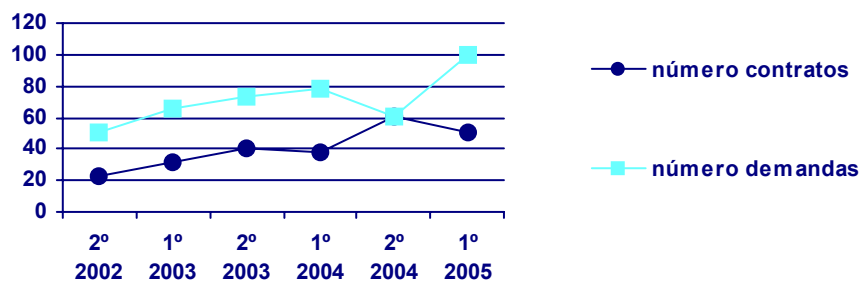
Saldo neto	-47	-79	-61	-55	-61	-48
-------------------	------------	------------	------------	------------	------------	------------



Decoradores

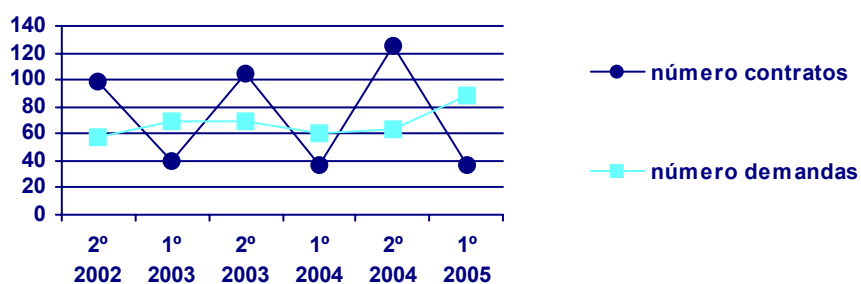
		2º semestre 2002	1º semestre 2003	2º semestre 2003	1º semestre 2004	2º semestre 2004	1º semestre 2005
Contratos	Nº contratos	23	32	41	38	61	50
	% sobre o total	0,09	0,14	0,15	0,15	0,20	0,18
	Var. Intersemestral	-	39,13	28,13	-7,32	60,53	-18,03
Demandas	Nº demandas	51	66	73	78	61	100
	% sobre o total	0,18	0,23	0,25	0,27	0,21	0,36
	Var. Intersemestral	-	29,41	10,61	6,85	-21,79	63,93

Saldo neto	-28	-34	-32	-40	0	-50
-------------------	------------	------------	------------	------------	----------	------------



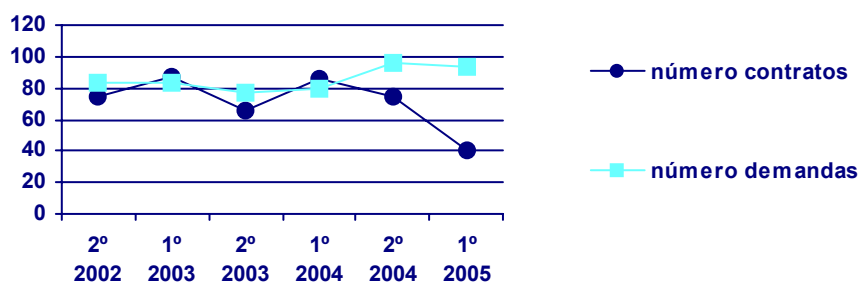
Deportistas e profissionais similares

		2º semestre 2002	1º semestre 2003	2º semestre 2003	1º semestre 2004	2º semestre 2004	1º semestre 2005
Contratos	Nº contratos	99	40	105	37	125	37
	% sobre o total	0,37	0,17	0,39	0,15	0,41	0,14
	Var. Intersemestral	-	-59,60	162,50	-64,76	237,84	-70,40
Demandas	Nº demandas	58	69	69	60	63	89
	% sobre o total	0,21	0,24	0,24	0,21	0,22	0,32
	Var. Intersemestral	-	18,97	0,00	-13,04	5,00	41,27
Saldo neto		41	-29	36	-23	62	-52



Matachíns e traballadores das industrias cárnicas e do peixe

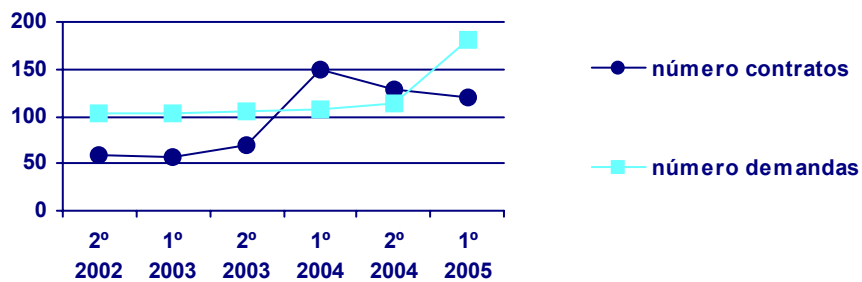
		2º semestre 2002	1º semestre 2003	2º semestre 2003	1º semestre 2004	2º semestre 2004	1º semestre 2005
Contratos	Nº contratos	74	87	66	86	75	41
	% sobre o total	0,28	0,37	0,24	0,34	0,25	0,15
	Var. Intersemestral	-	17,57	-24,14	30,30	-12,79	-45,33
Demandas	Nº demandas	84	83	77	80	96	94
	% sobre o total	0,30	0,29	0,27	0,28	0,34	0,34
	Var. Intersemestral	-	-1,19	-7,23	3,90	20,00	-2,08
Saldo neto		-10	4	-11	6	-21	-53



Lavandeiros, pasadores de ferro e assimilados

		2º semestre 2002	1º semestre 2003	2º semestre 2003	1º semestre 2004	2º semestre 2004	1º semestre 2005
Contratos	Nº contratos	60	56	69	149	129	121
	% sobre o total	0,22	0,24	0,25	0,59	0,43	0,44
	Var. Intersemestral	-	-6,67	23,21	115,94	-13,42	-6,20
Demandas	Nº demandas	104	104	106	107	114	181
	% sobre o total	0,37	0,36	0,37	0,37	0,40	0,65
	Var. Intersemestral	-	0,00	1,92	0,94	6,54	58,77

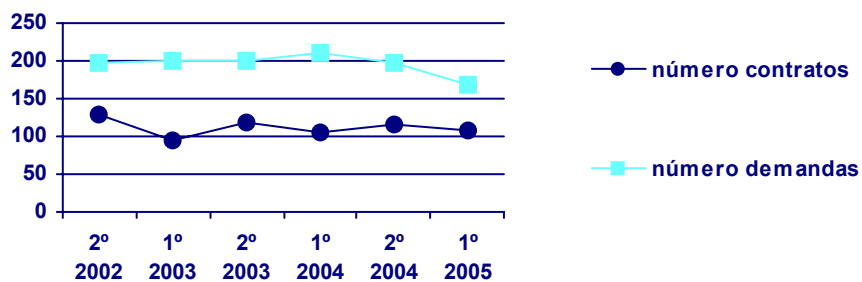
Saldo neto	-44	-48	-37	42	15	-60
-------------------	-----	-----	-----	----	----	------------



Mecânicos e axustadores de veículos de motor

		2º semestre 2002	1º semestre 2003	2º semestre 2003	1º semestre 2004	2º semestre 2004	1º semestre 2005
Contratos	Nº contratos	128	96	119	104	117	108
	% sobre o total	0,48	0,41	0,44	0,41	0,39	0,40
	Var. Intersemestral	-	-25,00	23,96	-12,61	12,50	-7,69
Demandas	Nº demandas	197	201	199	210	198	168
	% sobre o total	0,70	0,69	0,69	0,73	0,70	0,60
	Var. Intersemestral	-	2,03	-1,00	5,53	-5,71	-15,15

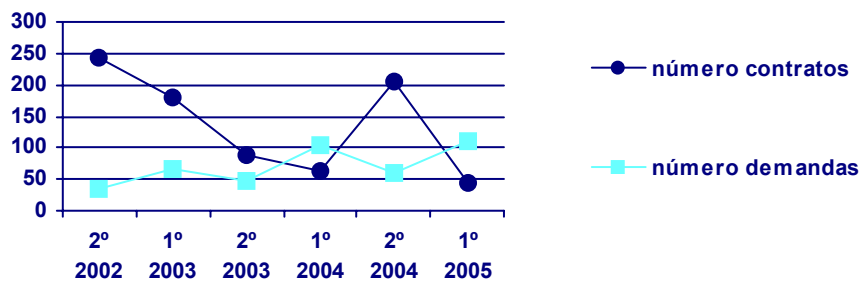
Saldo neto	-69	-105	-80	-106	-81	-60
-------------------	-----	------	-----	------	-----	------------



Outros diversos traballadores dos servizos de protección e seguridade

		2º semestre 2002	1º semestre 2003	2º semestre 2003	1º semestre 2004	2º semestre 2004	1º semestre 2005
Contratos	Nº contratos	244	180	90	62	205	45
	% sobre o total	0,91	0,77	0,33	0,25	0,68	0,17
	Var. Intersemestral	-	-26,23	-50,00	-31,11	230,65	-78,05
Demandas	Nº demandas	36	66	46	105	60	111
	% sobre o total	0,13	0,23	0,16	0,36	0,21	0,40
	Var. Intersemestral	-	83,33	-30,30	128,26	-42,86	85,00

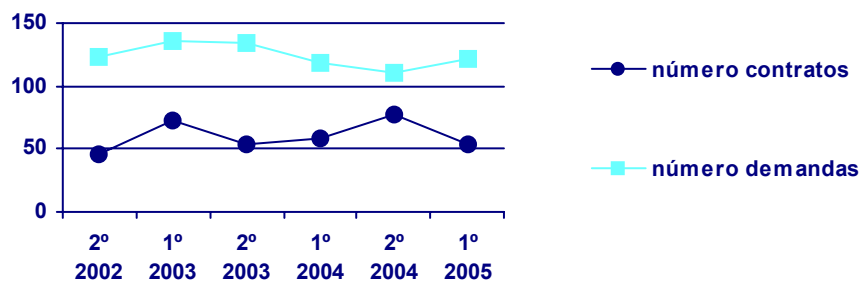
Saldo neto	208	114	44	-43	145	-66
-------------------	------------	------------	-----------	------------	------------	------------



Técnicos de laboratorio sanitario

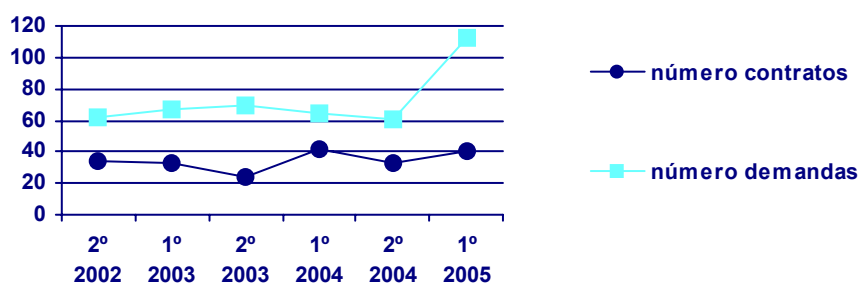
		2º semestre 2002	1º semestre 2003	2º semestre 2003	1º semestre 2004	2º semestre 2004	1º semestre 2005
Contratos	Nº contratos	46	72	53	58	77	53
	% sobre o total	0,17	0,31	0,19	0,23	0,26	0,19
	Var. Intersemestral	-	56,52	-26,39	9,43	32,76	-31,17
Demandas	Nº demandas	123	136	134	118	110	121
	% sobre o total	0,44	0,47	0,46	0,41	0,39	0,43
	Var. Intersemestral	-	10,57	-1,47	-11,94	-6,78	10,00

Saldo neto	-77	-64	-81	-60	-33	-68
-------------------	------------	------------	------------	------------	------------	------------



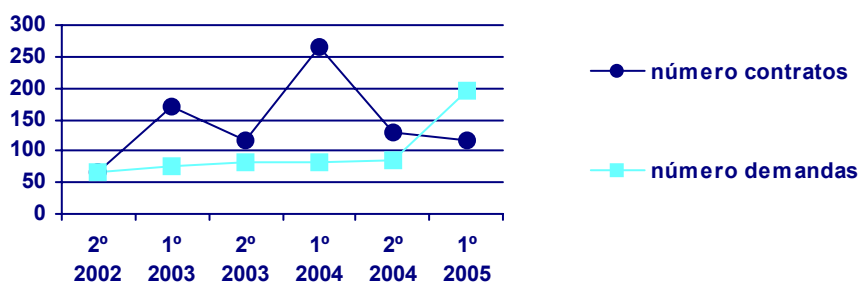
Outros empregados no cuidado de pessoas e assimilados

		2º semestre 2002	1º semestre 2003	2º semestre 2003	1º semestre 2004	2º semestre 2004	1º semestre 2005
Contratos	Nº contratos	34	33	24	42	33	41
	% sobre o total	0,13	0,14	0,09	0,17	0,11	0,15
	Var. Intersemestral	-	-2,94	-27,27	75,00	-21,43	24,24
Demandas	Nº demandas	62	67	69	64	61	112
	% sobre o total	0,22	0,23	0,24	0,22	0,21	0,40
	Var. Intersemestral	-	8,06	2,99	-7,25	-4,69	83,61
Saldo neto		-28	-34	-45	-22	-28	-71



Telefonistas

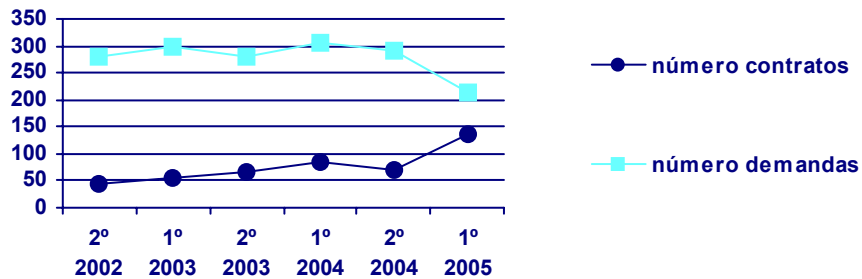
		2º semestre 2002	1º semestre 2003	2º semestre 2003	1º semestre 2004	2º semestre 2004	1º semestre 2005
Contratos	Nº contratos	66	171	117	265	131	117
	% sobre o total	0,25	0,73	0,43	1,06	0,43	0,43
	Var. Intersemestral	-	159,09	-31,58	126,50	-50,57	-10,69
Demandas	Nº demandas	65	75	83	82	86	195
	% sobre o total	0,23	0,26	0,29	0,28	0,30	0,70
	Var. Intersemestral	-	15,38	10,67	-1,20	4,88	126,74
Saldo neto		1	96	34	183	45	-78



Secretarios administrativos e asimilados

		2º semestre 2002	1º semestre 2003	2º semestre 2003	1º semestre 2004	2º semestre 2004	1º semestre 2005
Contratos	Nº contratos	46	55	66	86	71	136
	% sobre o total	0,17	0,24	0,24	0,34	0,24	0,50
	Var. Intersemestral	-	19,57	20,00	30,30	-17,44	91,55
Demandas	Nº demandas	280	297	280	304	291	215
	% sobre o total	1,00	1,03	0,97	1,05	1,02	0,77
	Var. Intersemestral	-	6,07	-5,72	8,57	-4,28	-26,12

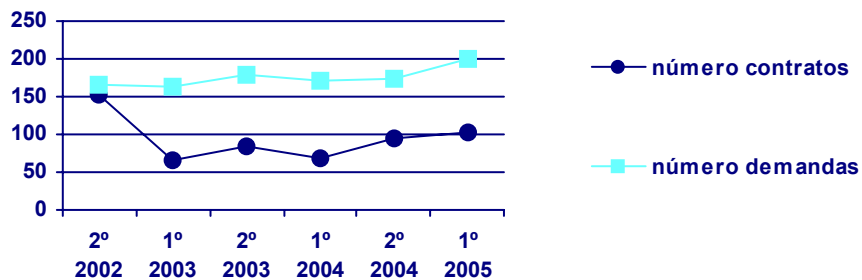
Saldo neto	-234	-242	-214	-218	-220	-79
-------------------	------	------	------	------	------	------------



Vixilantes, gardiáns e asimilados

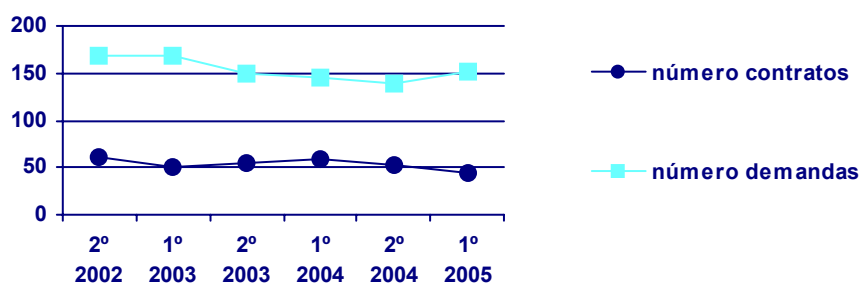
		2º semestre 2002	1º semestre 2003	2º semestre 2003	1º semestre 2004	2º semestre 2004	1º semestre 2005
Contratos	Nº contratos	152	66	85	68	94	103
	% sobre o total	0,57	0,28	0,31	0,27	0,31	0,38
	Var. Intersemestral	-	-56,58	28,79	-20,00	38,24	9,57
Demandas	Nº demandas	166	163	179	171	174	200
	% sobre o total	0,59	0,56	0,62	0,59	0,61	0,71
	Var. Intersemestral	-	-1,81	9,82	-4,47	1,75	14,94

Saldo neto	-14	-97	-94	-103	-80	-97
-------------------	-----	-----	-----	------	-----	------------



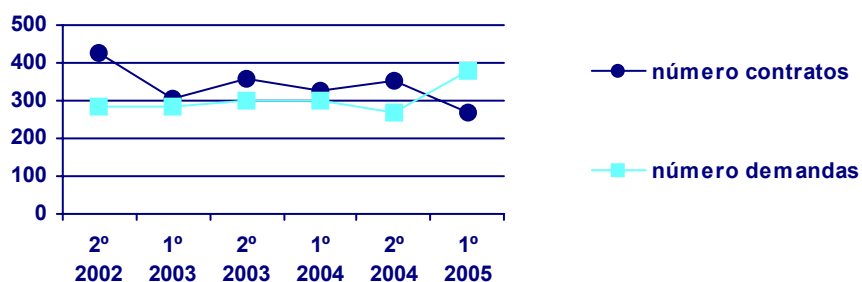
Ordenanzas

		2º semestre 2002	1º semestre 2003	2º semestre 2003	1º semestre 2004	2º semestre 2004	1º semestre 2005
Contratos	Nº contratos	62	51	54	58	52	45
	% sobre o total	0,23	0,22	0,20	0,23	0,17	0,17
	Var. Intersemestral	-	-17,74	5,88	7,41	-10,34	-13,46
Demandas	Nº demandas	168	169	149	146	140	152
	% sobre o total	0,60	0,58	0,52	0,51	0,49	0,54
	Var. Intersemestral	-	0,60	-11,83	-2,01	-4,11	8,57
Saldo neto		-106	-118	-95	-88	-88	-107



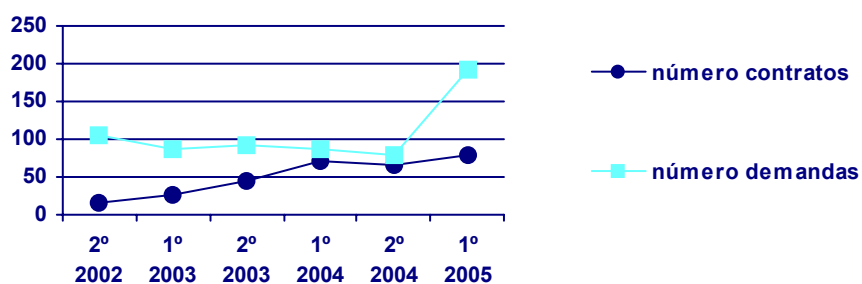
Caixeiros, vendedores de billetes (excepto bancos e correos)

		2º semestre 2002	1º semestre 2003	2º semestre 2003	1º semestre 2004	2º semestre 2004	1º semestre 2005
Contratos	Nº contratos	425	307	358	325	354	266
	% sobre o total	1,59	1,32	1,31	1,29	1,17	0,98
	Var. Intersemestral	-	-27,76	16,61	-9,22	8,92	-24,86
Demandas	Nº demandas	286	284	299	301	266	378
	% sobre o total	1,02	0,98	1,03	1,04	0,94	1,35
	Var. Intersemestral	-	-0,70	5,28	0,67	-11,63	42,11
Saldo neto		139	23	59	24	88	-112



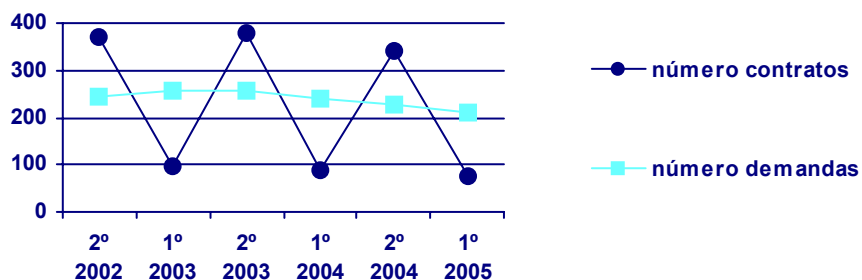
Empregados de contabilidad e cálculo de nóminas e salarios

		2º semestre 2002	1º semestre 2003	2º semestre 2003	1º semestre 2004	2º semestre 2004	1º semestre 2005
Contratos	Nº contratos	16	26	46	70	67	78
	% sobre o total	0,06	0,11	0,17	0,28	0,22	0,29
	Var. Intersemestral	-	62,50	76,92	52,17	-4,29	16,42
Demandas	Nº demandas	106	88	91	87	78	192
	% sobre o total	0,38	0,30	0,31	0,30	0,27	0,69
	Var. Intersemestral	-	-16,98	3,41	-4,40	-10,34	146,15
Saldo neto		-90	-62	-45	-17	-11	-114



Profesores de ensino secundario

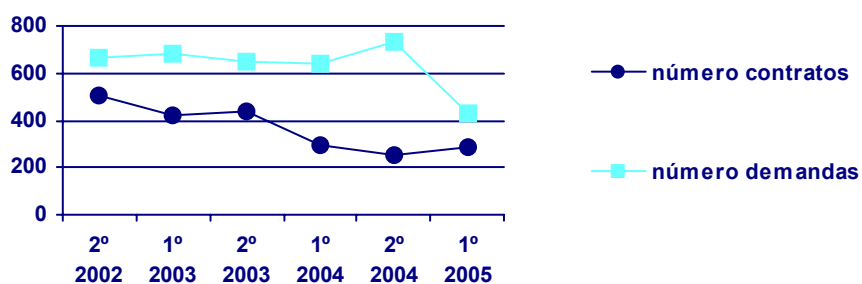
		2º semestre 2002	1º semestre 2003	2º semestre 2003	1º semestre 2004	2º semestre 2004	1º semestre 2005
Contratos	Nº contratos	371	97	378	90	341	75
	% sobre o total	1,39	0,42	1,39	0,36	1,13	0,28
	Var. Intersemestral	-	-73,85	289,69	-76,19	278,89	-78,01
Demandas	Nº demandas	243	257	256	238	228	212
	% sobre o total	0,87	0,89	0,89	0,82	0,80	0,76
	Var. Intersemestral	-	5,76	-0,39	-7,03	-4,20	-7,02
Saldo neto		128	-160	122	-148	113	-137



Operadores de máquinas de coser e bordar

		2º semestre 2002	1º semestre 2003	2º semestre 2003	1º semestre 2004	2º semestre 2004	1º semestre 2005
Contratos	Nº contratos	505	421	441	296	251	288
	% sobre o total	1,89	1,80	1,62	1,18	0,83	1,06
	Var. Intersemestral	-	-16,63	4,75	-32,88	-15,20	14,74
Demandas	Nº demandas	664	682	647	641	733	428
	% sobre o total	2,37	2,36	2,24	2,22	2,58	1,53
	Var. Intersemestral	-	2,71	-5,13	-0,93	14,35	-41,61

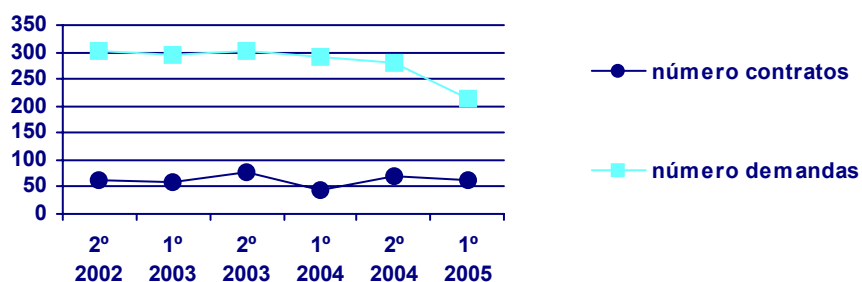
Saldo neto	-159	-261	-206	-345	-482	-140
-------------------	------	------	------	------	------	-------------



Profesores de ensino primario

		2º semestre 2002	1º semestre 2003	2º semestre 2003	1º semestre 2004	2º semestre 2004	1º semestre 2005
Contratos	Nº contratos	63	59	77	43	70	64
	% sobre o total	0,24	0,25	0,28	0,17	0,23	0,23
	Var. Intersemestral	-	-6,35	30,51	-44,16	62,79	-8,57
Demandas	Nº demandas	301	293	303	292	279	214
	% sobre o total	1,07	1,01	1,05	1,01	0,98	0,76
	Var. Intersemestral	-	-2,66	3,41	-3,63	-4,45	-23,30

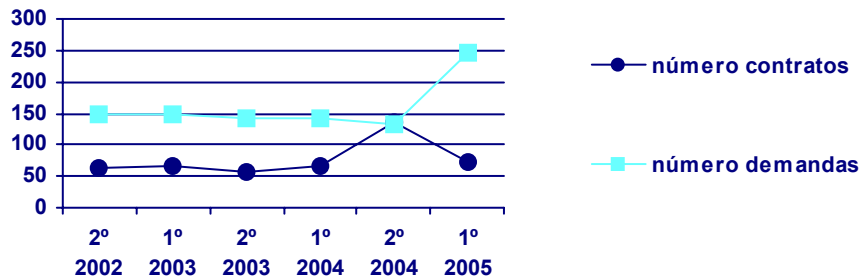
Saldo neto	-238	-234	-226	-249	-209	-150
-------------------	------	------	------	------	------	-------------



Recepcionistas en establecimientos distintos de oficinas

		2º semestre 2002	1º semestre 2003	2º semestre 2003	1º semestre 2004	2º semestre 2004	1º semestre 2005
Contratos	Nº contratos	62	65	58	66	135	72
	% sobre o total	0,23	0,28	0,21	0,26	0,45	0,26
	Var. Intersemestral	-	4,84	-10,77	13,79	104,55	-46,67
Demandas	Nº demandas	150	148	141	141	133	245
	% sobre o total	0,54	0,51	0,49	0,49	0,47	0,88
	Var. Intersemestral	-	-1,33	-4,73	0,00	-5,67	84,21

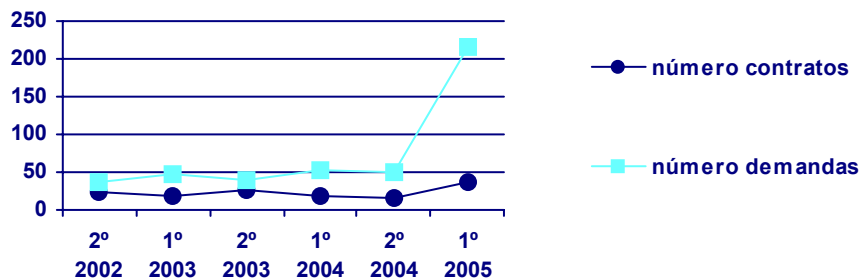
Saldo neto	-88	-83	-83	-75	2	-173
-------------------	-----	-----	-----	-----	---	------



Empleados de información e recepcionistas en oficinas

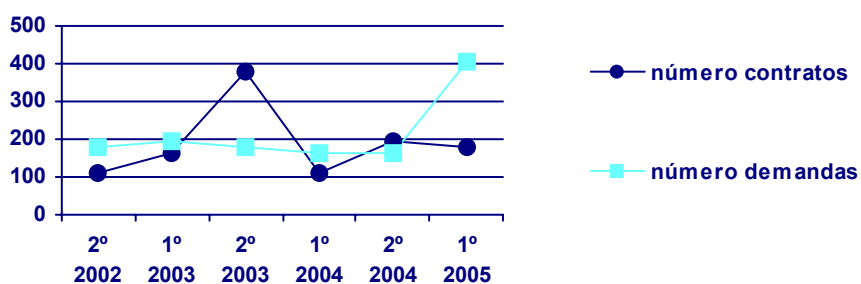
		2º semestre 2002	1º semestre 2003	2º semestre 2003	1º semestre 2004	2º semestre 2004	1º semestre 2005
Contratos	Nº contratos	23	18	26	18	16	37
	% sobre o total	0,09	0,08	0,10	0,07	0,05	0,14
	Var. Intersemestral	-	-21,74	44,44	-30,77	-11,11	131,25
Demandas	Nº demandas	36	47	39	52	49	216
	% sobre o total	0,13	0,16	0,13	0,18	0,17	0,77
	Var. Intersemestral	-	30,56	-17,02	33,33	-5,77	340,82

Saldo neto	-13	-29	-13	-34	-33	-179
-------------------	-----	-----	-----	-----	-----	------



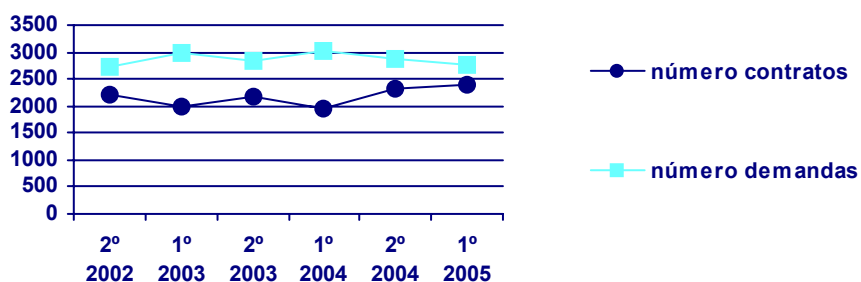
Cortadores, tronzadores e outros traballadores forestais

		2º semestre 2002	1º semestre 2003	2º semestre 2003	1º semestre 2004	2º semestre 2004	1º semestre 2005
Contratos	Nº contratos	110	162	379	109	195	179
	% sobre o total	0,41	0,69	1,39	0,43	0,65	0,66
	Var. Intersemestral	-	47,27	133,95	-71,24	78,90	-8,21
Demandas	Nº demandas	181	194	177	163	161	403
	% sobre o total	0,65	0,67	0,61	0,56	0,57	1,44
	Var. Intersemestral	-	7,18	-8,76	-7,91	-1,23	150,31
Saldo neto		-71	-32	202	-54	34	-224



Dependentes e exhibidores en tendas, almacéns, quioscos e mercados

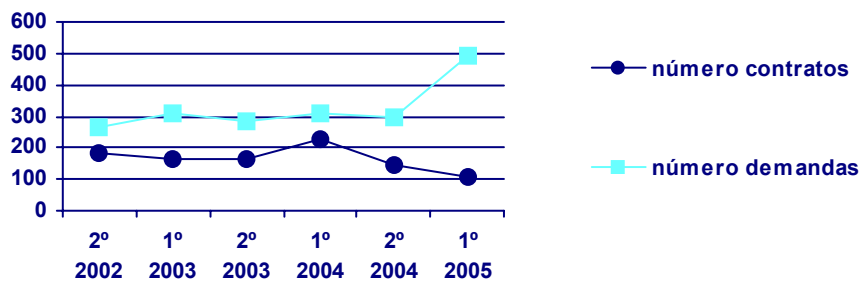
		2º semestre 2002	1º semestre 2003	2º semestre 2003	1º semestre 2004	2º semestre 2004	1º semestre 2005
Contratos	Nº contratos	2.228	1.973	2.181	1.955	2.338	2.401
	% sobre o total	8,35	8,46	8,00	7,78	7,75	8,81
	Var. Intersemestral	-	-11,45	10,54	-10,36	19,59	2,69
Demandas	Nº demandas	2.712	2.996	2.854	3.014	2.867	2.781
	% sobre o total	9,68	10,35	9,87	10,44	10,09	9,94
	Var. Intersemestral	-	10,47	-4,74	5,61	-4,88	-3,00
Saldo neto		-484	-1.023	-673	-1.059	-529	-380



Traballadores cualificados por conta allea en hortas, viveiros e xardíns

		2º semestre 2002	1º semestre 2003	2º semestre 2003	1º semestre 2004	2º semestre 2004	1º semestre 2005
Contratos	Nº contratos	184	163	167	225	147	108
	% sobre o total	0,69	0,70	0,61	0,90	0,49	0,40
	Var. Intersemestral	-	-11,41	2,45	34,73	-34,67	-26,53
Demandas	Nº demandas	265	311	285	307	298	492
	% sobre o total	0,95	1,07	0,99	1,06	1,05	1,76
	Var. Intersemestral	-	17,36	-8,36	7,72	-2,93	65,10

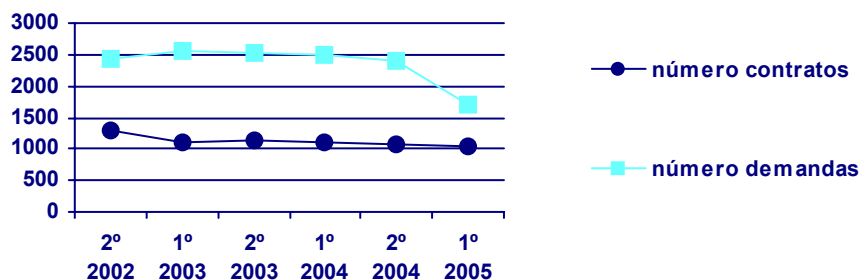
Saldo neto	-81	-148	-118	-82	-151	-384
-------------------	-----	------	------	-----	------	-------------



Taquígrafos e mecanógrafos

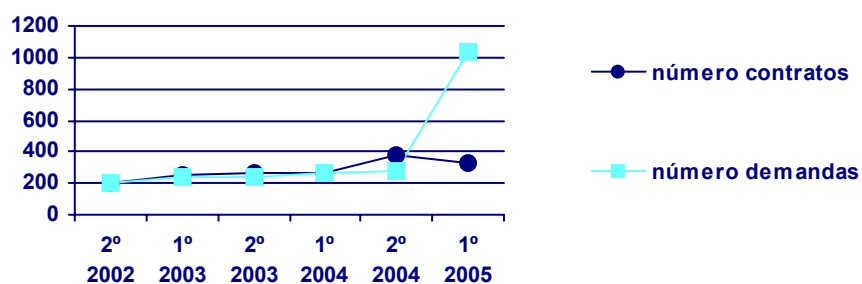
		2º semestre 2002	1º semestre 2003	2º semestre 2003	1º semestre 2004	2º semestre 2004	1º semestre 2005
Contratos	Nº contratos	1.299	1.116	1.133	1.091	1.065	1.038
	% sobre o total	4,87	4,78	4,16	4,34	3,53	3,81
	Var. Intersemestral	-	-14,09	1,52	-3,71	-2,38	-2,54
Demandas	Nº demandas	2.429	2.562	2.537	2.491	2.385	1.690
	% sobre o total	8,67	8,85	8,78	8,63	8,40	6,04
	Var. Intersemestral	-	5,48	-0,98	-1,81	-4,26	-29,14

Saldo neto	-1.130	-1.446	-1.404	-1.400	-1.320	-652
-------------------	--------	--------	--------	--------	--------	-------------



Asistentes domiciliarios

		2º semestre 2002	1º semestre 2003	2º semestre 2003	1º semestre 2004	2º semestre 2004	1º semestre 2005
Contratos	Nº contratos	202	253	260	265	377	328
	% sobre o total	0,76	1,08	0,95	1,06	1,25	1,20
	Var. Intersemestral	-	25,25	2,77	1,92	42,26	-13,00
Demandas	Nº demandas	208	242	241	266	283	1.033
	% sobre o total	0,74	0,84	0,83	0,92	1,00	3,69
	Var. Intersemestral	-	16,35	-0,41	10,37	6,39	265,02
Saldo neto		-6	11	19	-1	94	-705



Pessoal de limpeza de oficinas, hotéis (camareiras de piso) e outros estabelecimentos similar

		2º semestre 2002	1º semestre 2003	2º semestre 2003	1º semestre 2004	2º semestre 2004	1º semestre 2005
Contratos	Nº contratos	1.540	1.212	1.659	1.535	2.066	1.613
	% sobre o total	5,77	5,20	6,09	6,11	6,85	5,92
	Var. Intersemestral	-	-21,30	36,88	-7,47	34,59	-21,93
Demandas	Nº demandas	3.018	3.066	3.102	3.138	3.096	2.378
	% sobre o total	10,77	10,59	10,73	10,87	10,90	8,50
	Var. Intersemestral	-	1,59	1,17	1,16	-1,34	-23,19
Saldo neto		-1.478	-1.854	-1.443	-1.603	-1.030	-765

