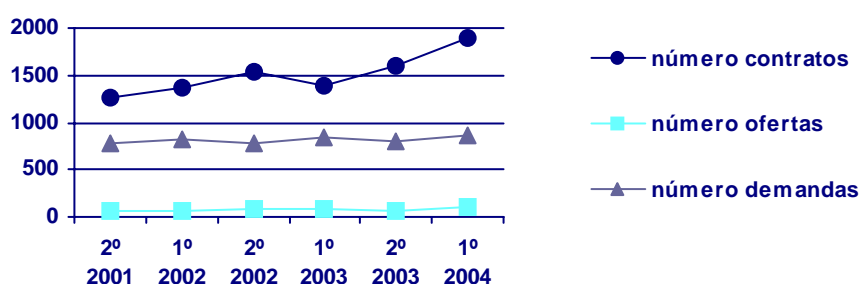


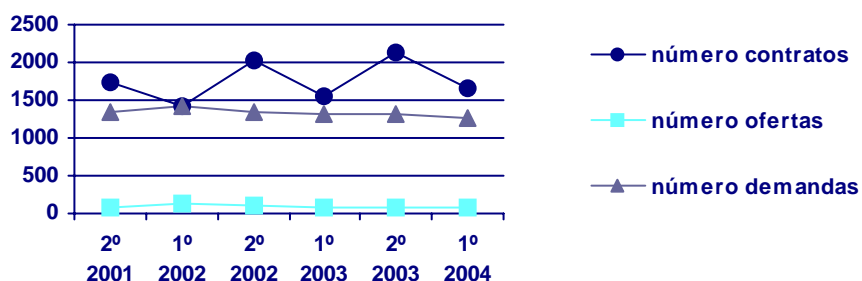
## Camareiro, en xeral.

		2º semestre 2001	1º semestre 2002	2º semestre 2002	1º semestre 2003	2º semestre 2003	1º semestre 2004
Contratos	Nº contratos	1.256	1.360	1.540	1.397	1.604	1.888
	% sobre o total	4,77	6,00	5,77	5,99	5,88	7,52
	Var. Intersemestral	-	8,28	13,24	-9,29	14,82	17,71
Ofertas	Nº ofertas	54	67	81	83	69	108
	% sobre o total	2,04	2,83	3,31	3,40	3,27	4,61
	Var. Intersemestral	-	24,07	20,90	2,47	-16,87	56,52
Demandas	Nº demandas	774	811	783	837	792	861
	% sobre o total	2,96	2,88	2,79	2,89	2,74	2,98
	Var. Intersemestral	-	4,78	-3,45	6,90	-5,38	8,71



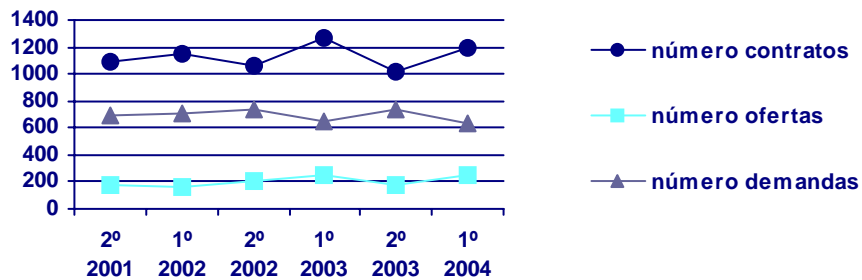
## Peón da ind. manufacteireira, en xeral

		2º semestre 2001	1º semestre 2002	2º semestre 2002	1º semestre 2003	2º semestre 2003	1º semestre 2004
Contratos	Nº contratos	1.744	1.409	2.016	1.559	2.126	1.663
	% sobre o total	6,62	6,21	7,56	6,68	7,80	6,62
	Var. Intersemestral	-	-19,21	43,08	-22,67	36,37	-21,78
Ofertas	Nº ofertas	70	126	98	81	92	67
	% sobre o total	2,65	5,32	4,01	3,32	4,35	2,86
	Var. Intersemestral	-	80,00	-22,22	-17,35	13,58	-27,17
Demandas	Nº demandas	1.350	1.408	1.354	1.311	1.321	1.272
	% sobre o total	5,16	5,00	4,83	4,53	4,57	4,40
	Var. Intersemestral	-	4,30	-3,84	-3,18	0,76	-3,71



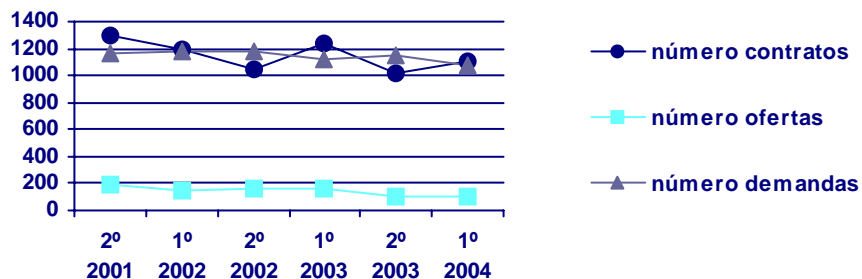
## Albanel

		2º semestre 2001	1º semestre 2002	2º semestre 2002	1º semestre 2003	2º semestre 2003	1º semestre 2004
<b>Contratos</b>	<b>Nº contratos</b>	<b>1.092</b>	<b>1.153</b>	<b>1.068</b>	<b>1.272</b>	<b>1.015</b>	<b>1.200</b>
	<b>% sobre o total</b>	4,14	5,08	4,00	5,45	3,72	4,78
	<b>Var. Intersemestral</b>	-	5,59	-7,37	19,10	-20,20	18,23
<b>Ofertas</b>	<b>Nº ofertas</b>	<b>175</b>	<b>161</b>	<b>204</b>	<b>255</b>	<b>173</b>	<b>249</b>
	<b>% sobre o total</b>	6,62	6,80	8,34	10,46	8,19	10,63
	<b>Var. Intersemestral</b>	-	-8,00	26,71	25,00	-32,16	43,93
<b>Demandas</b>	<b>Nº demandas</b>	<b>698</b>	<b>704</b>	<b>731</b>	<b>644</b>	<b>744</b>	<b>631</b>
	<b>% sobre o total</b>	2,67	2,50	2,61	2,22	2,57	2,18
	<b>Var. Intersemestral</b>	-	0,86	3,84	-11,90	15,53	-15,19



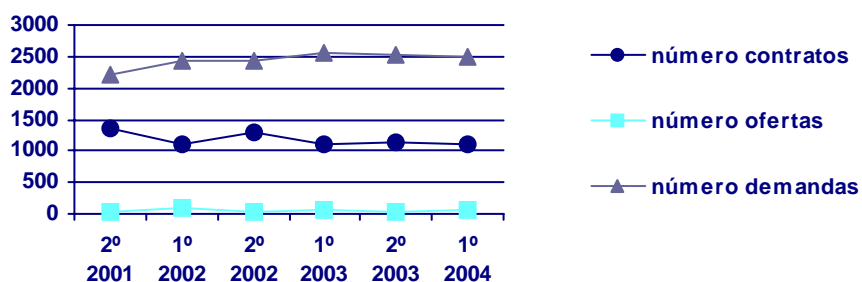
## Peón da construción de edificios

		2º semestre 2001	1º semestre 2002	2º semestre 2002	1º semestre 2003	2º semestre 2003	1º semestre 2004
<b>Contratos</b>	<b>Nº contratos</b>	<b>1.295</b>	<b>1.191</b>	<b>1.045</b>	<b>1.234</b>	<b>1.019</b>	<b>1.112</b>
	<b>% sobre o total</b>	4,91	5,25	3,92	5,29	3,74	4,43
	<b>Var. Intersemestral</b>	-	-8,03	-12,26	18,09	-17,42	9,13
<b>Ofertas</b>	<b>Nº ofertas</b>	<b>195</b>	<b>148</b>	<b>164</b>	<b>160</b>	<b>110</b>	<b>107</b>
	<b>% sobre o total</b>	7,38	6,25	6,71	6,56	5,21	4,57
	<b>Var. Intersemestral</b>	-	-24,10	10,81	-2,44	-31,25	-2,73
<b>Demandas</b>	<b>Nº demandas</b>	<b>1.160</b>	<b>1.176</b>	<b>1.173</b>	<b>1.113</b>	<b>1.144</b>	<b>1.081</b>
	<b>% sobre o total</b>	4,44	4,18	4,19	3,85	3,96	3,74
	<b>Var. Intersemestral</b>	-	1,38	-0,26	-5,12	2,79	-5,51



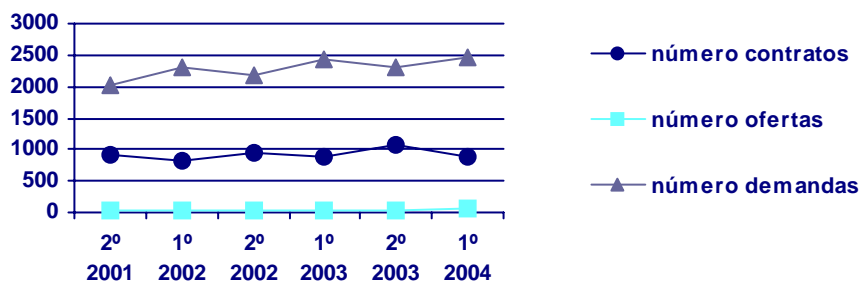
## Empleado administrativo, en xeral.

		2º semestre 2001	1º semestre 2002	2º semestre 2002	1º semestre 2003	2º semestre 2003	1º semestre 2004
<b>Contratos</b>	<b>Nº contratos</b>	<b>1.347</b>	<b>1.120</b>	<b>1.299</b>	<b>1.116</b>	<b>1.133</b>	<b>1.091</b>
	<b>% sobre o total</b>	5,11	4,94	4,87	4,78	4,16	4,34
	<b>Var. Intersemestral</b>	-	-16,85	15,98	-14,09	1,52	-3,71
<b>Ofertas</b>	<b>Nº ofertas</b>	<b>31</b>	<b>79</b>	<b>45</b>	<b>75</b>	<b>40</b>	<b>72</b>
	<b>% sobre o total</b>	1,17	3,34	1,84	3,08	1,89	3,07
	<b>Var. Intersemestral</b>	-	154,84	-43,04	66,67	-46,67	80,00
<b>Demandas</b>	<b>Nº demandas</b>	<b>2.221</b>	<b>2.416</b>	<b>2.422</b>	<b>2.554</b>	<b>2.529</b>	<b>2.482</b>
	<b>% sobre o total</b>	8,49	8,58	8,64	8,82	8,75	8,59
	<b>Var. Intersemestral</b>	-	8,78	0,25	5,45	-0,98	-1,86



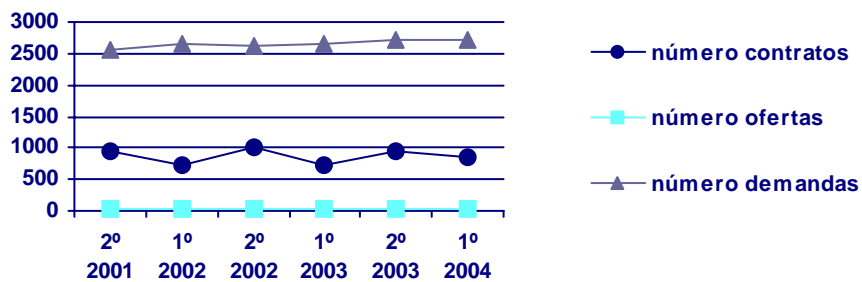
## Dependente de comercio, en xeral

		2º semestre 2001	1º semestre 2002	2º semestre 2002	1º semestre 2003	2º semestre 2003	1º semestre 2004
<b>Contratos</b>	<b>Nº contratos</b>	<b>916</b>	<b>814</b>	<b>961</b>	<b>896</b>	<b>1.085</b>	<b>885</b>
	<b>% sobre o total</b>	3,48	3,59	3,60	3,84	3,98	3,52
	<b>Var. Intersemestral</b>	-	-11,14	18,06	-6,76	21,09	-18,43
<b>Ofertas</b>	<b>Nº ofertas</b>	<b>28</b>	<b>33</b>	<b>23</b>	<b>34</b>	<b>17</b>	<b>49</b>
	<b>% sobre o total</b>	1,06	1,39	0,94	1,39	0,80	2,09
	<b>Var. Intersemestral</b>	-	17,86	-30,30	47,83	-50,00	188,24
<b>Demandas</b>	<b>Nº demandas</b>	<b>2.013</b>	<b>2.300</b>	<b>2.182</b>	<b>2.428</b>	<b>2.315</b>	<b>2.476</b>
	<b>% sobre o total</b>	7,70	8,17	7,79	8,39	8,01	8,57
	<b>Var. Intersemestral</b>	-	14,26	-5,13	11,27	-4,65	6,95



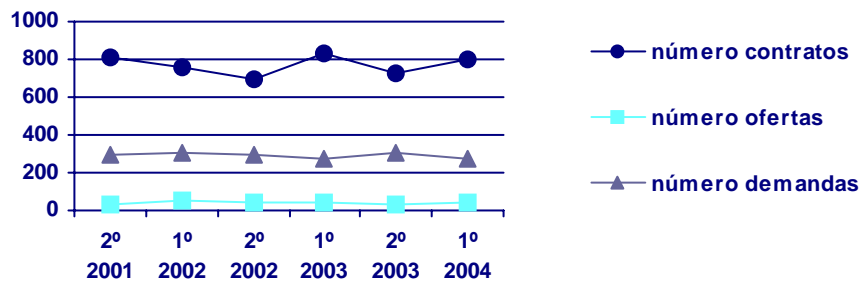
## Muller/mozo limpeza, limpador en xeral

		2º semestre 2001	1º semestre 2002	2º semestre 2002	1º semestre 2003	2º semestre 2003	1º semestre 2004
Contratos	Nº contratos	963	719	1.004	730	954	860
	% sobre o total	3,65	3,17	3,76	3,13	3,50	3,42
	Var. Intersemestral	-	-25,34	39,64	-27,29	30,68	-9,85
Ofertas	Nº ofertas	20	34	18	21	19	29
	% sobre o total	0,76	1,44	0,74	0,86	0,90	1,24
	Var. Intersemestral	-	70,00	-47,06	16,67	-9,52	52,63
Demandas	Nº demandas	2.550	2.653	2.626	2.666	2.700	2.729
	% sobre o total	9,75	9,42	9,37	9,21	9,34	9,45
	Var. Intersemestral	-	4,04	-1,02	1,52	1,28	1,07



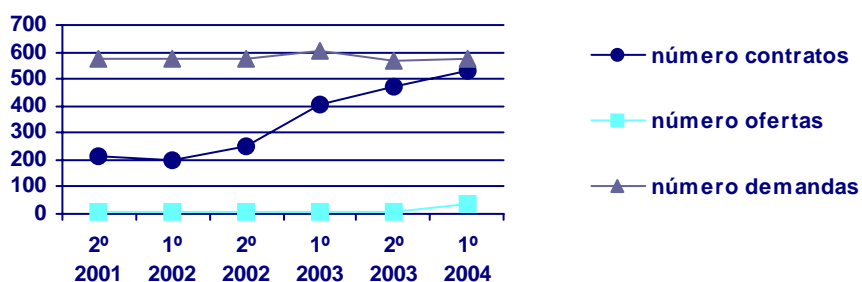
## Conductor de camión, en xeral

		2º semestre 2001	1º semestre 2002	2º semestre 2002	1º semestre 2003	2º semestre 2003	1º semestre 2004
Contratos	Nº contratos	814	758	699	831	723	799
	% sobre o total	3,09	3,34	2,62	3,56	2,65	3,18
	Var. Intersemestral	-	-6,88	-7,78	18,88	-13,00	10,51
Ofertas	Nº ofertas	32	50	39	37	29	39
	% sobre o total	1,21	2,11	1,60	1,52	1,37	1,66
	Var. Intersemestral	-	56,25	-22,00	-5,13	-21,62	34,48
Demandas	Nº demandas	296	301	296	277	304	273
	% sobre o total	1,13	1,07	1,06	0,96	1,05	0,95
	Var. Intersemestral	-	1,69	-1,66	-6,42	9,75	-10,20



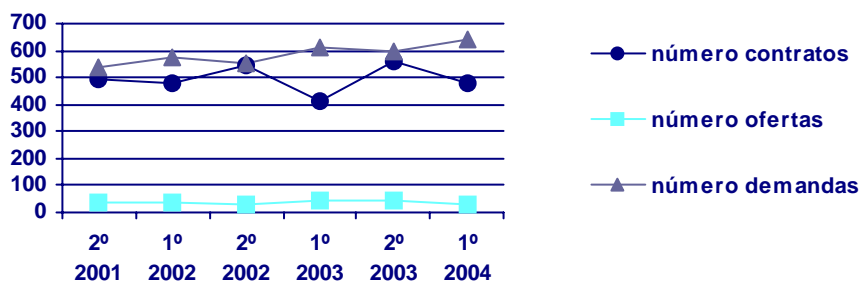
## Auxiliar de clínica

		2º semestre 2001	1º semestre 2002	2º semestre 2002	1º semestre 2003	2º semestre 2003	1º semestre 2004
<b>Contratos</b>	<b>Nº contratos</b>	211	196	250	408	471	528
	<b>% sobre o total</b>	0,80	0,86	0,94	1,75	1,73	2,10
	<b>Var. Intersemestral</b>	-	-7,11	27,55	63,20	15,44	12,10
<b>Ofertas</b>	<b>Nº ofertas</b>	4	9	10	7	10	38
	<b>% sobre o total</b>	0,15	0,38	0,41	0,29	0,47	1,62
	<b>Var. Intersemestral</b>	-	125,00	11,11	-30,00	42,86	280,00
<b>Demandas</b>	<b>Nº demandas</b>	576	575	576	604	571	577
	<b>% sobre o total</b>	2,20	2,04	2,06	2,09	1,98	2,00
	<b>Var. Intersemestral</b>	-	-0,17	0,17	4,86	-5,46	1,05



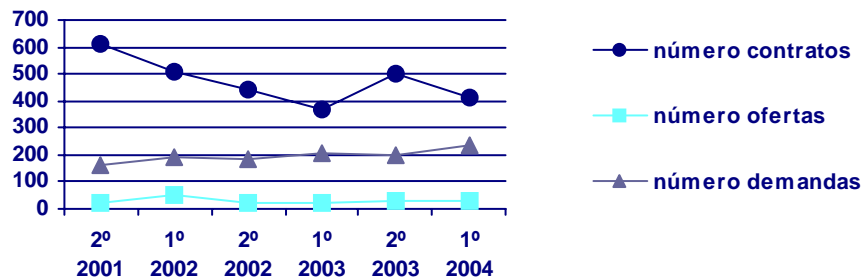
## Cociñeiro, en xeral

		2º semestre 2001	1º semestre 2002	2º semestre 2002	1º semestre 2003	2º semestre 2003	1º semestre 2004
<b>Contratos</b>	<b>Nº contratos</b>	493	479	542	409	560	480
	<b>% sobre o total</b>	1,87	2,11	2,03	1,75	2,05	1,91
	<b>Var. Intersemestral</b>	-	-2,84	13,15	-24,54	36,92	-14,29
<b>Ofertas</b>	<b>Nº ofertas</b>	35	37	31	43	43	28
	<b>% sobre o total</b>	1,32	1,56	1,27	1,76	2,04	1,20
	<b>Var. Intersemestral</b>	-	5,71	-16,22	38,71	0,00	-34,88
<b>Demandas</b>	<b>Nº demandas</b>	540	576	555	612	600	641
	<b>% sobre o total</b>	2,07	2,05	1,98	2,11	2,08	2,22
	<b>Var. Intersemestral</b>	-	6,67	-3,65	10,27	-1,96	6,83



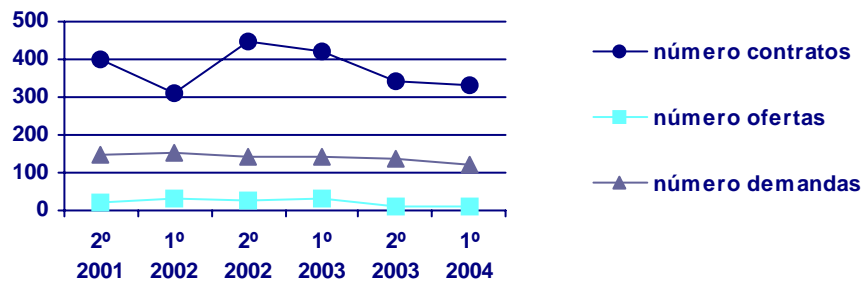
## Mozo carga/descarga, almacén

		2º semestre 2001	1º semestre 2002	2º semestre 2002	1º semestre 2003	2º semestre 2003	1º semestre 2004
<b>Contratos</b>	<b>Nº contratos</b>	<b>609</b>	<b>509</b>	<b>444</b>	<b>365</b>	<b>502</b>	<b>413</b>
	<b>% sobre o total</b>	2,31	2,24	1,66	1,56	1,84	1,64
	<b>Var. Intersemestral</b>	-	-16,42	-12,77	-17,79	37,53	-17,73
<b>Ofertas</b>	<b>Nº ofertas</b>	<b>19</b>	<b>53</b>	<b>19</b>	<b>20</b>	<b>28</b>	<b>33</b>
	<b>% sobre o total</b>	0,72	2,24	0,78	0,82	1,33	1,41
	<b>Var. Intersemestral</b>	-	178,95	-64,15	5,26	40,00	17,86
<b>Demandas</b>	<b>Nº demandas</b>	<b>164</b>	<b>189</b>	<b>186</b>	<b>207</b>	<b>202</b>	<b>234</b>
	<b>% sobre o total</b>	0,63	0,67	0,66	0,72	0,70	0,81
	<b>Var. Intersemestral</b>	-	15,24	-1,59	11,29	-2,42	15,84



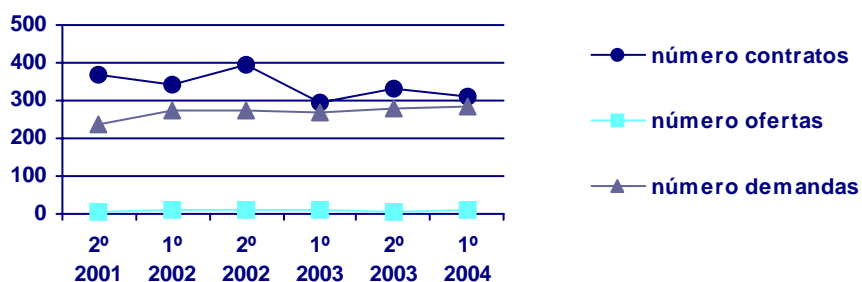
## Dependente tecidos e prendas de vestir

		2º semestre 2001	1º semestre 2002	2º semestre 2002	1º semestre 2003	2º semestre 2003	1º semestre 2004
<b>Contratos</b>	<b>Nº contratos</b>	<b>401</b>	<b>308</b>	<b>447</b>	<b>420</b>	<b>343</b>	<b>332</b>
	<b>% sobre o total</b>	1,52	1,36	1,68	1,80	1,26	1,32
	<b>Var. Intersemestral</b>	-	-23,19	45,13	-6,04	-18,33	-3,21
<b>Ofertas</b>	<b>Nº ofertas</b>	<b>20</b>	<b>33</b>	<b>28</b>	<b>29</b>	<b>12</b>	<b>13</b>
	<b>% sobre o total</b>	0,76	1,39	1,15	1,19	0,57	0,55
	<b>Var. Intersemestral</b>	-	65,00	-15,15	3,57	-58,62	8,33
<b>Demandas</b>	<b>Nº demandas</b>	<b>146</b>	<b>152</b>	<b>142</b>	<b>140</b>	<b>137</b>	<b>119</b>
	<b>% sobre o total</b>	0,56	0,54	0,51	0,48	0,47	0,41
	<b>Var. Intersemestral</b>	-	4,11	-6,58	-1,41	-2,14	-13,14



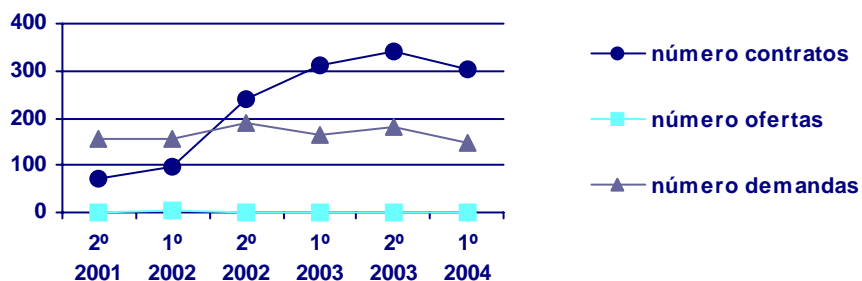
## Caixeiro de comercio

		2º semestre 2001	1º semestre 2002	2º semestre 2002	1º semestre 2003	2º semestre 2003	1º semestre 2004
<b>Contratos</b>	<b>Nº contratos</b>	<b>368</b>	<b>343</b>	<b>394</b>	<b>294</b>	<b>333</b>	<b>308</b>
	<b>% sobre o total</b>	1,40	1,51	1,48	1,26	1,22	1,23
	<b>Var. Intersemestral</b>	-	-6,79	14,87	-25,38	13,27	-7,51
<b>Ofertas</b>	<b>Nº ofertas</b>	<b>6</b>	<b>10</b>	<b>10</b>	<b>12</b>	<b>3</b>	<b>11</b>
	<b>% sobre o total</b>	0,23	0,42	0,41	0,49	0,14	0,47
	<b>Var. Intersemestral</b>	-	66,67	0,00	20,00	-75,00	266,67
<b>Demandas</b>	<b>Nº demandas</b>	<b>238</b>	<b>276</b>	<b>273</b>	<b>269</b>	<b>279</b>	<b>284</b>
	<b>% sobre o total</b>	0,91	0,98	0,97	0,93	0,97	0,98
	<b>Var. Intersemestral</b>	-	15,97	-1,09	-1,47	3,72	1,79



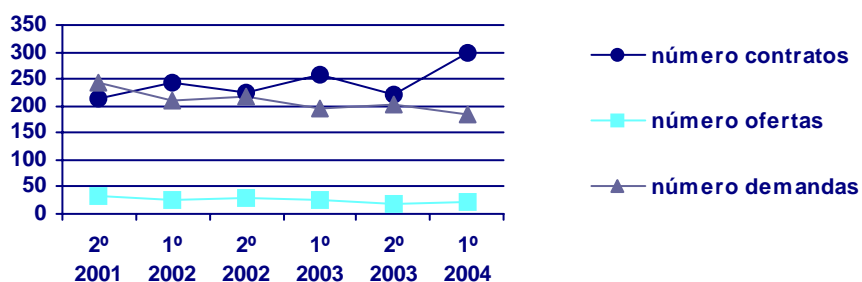
## Enfermeiro, en xeral

		2º semestre 2001	1º semestre 2002	2º semestre 2002	1º semestre 2003	2º semestre 2003	1º semestre 2004
<b>Contratos</b>	<b>Nº contratos</b>	<b>71</b>	<b>98</b>	<b>242</b>	<b>313</b>	<b>343</b>	<b>302</b>
	<b>% sobre o total</b>	0,27	0,43	0,91	1,34	1,26	1,20
	<b>Var. Intersemestral</b>	-	38,03	146,94	29,34	9,58	-11,95
<b>Ofertas</b>	<b>Nº ofertas</b>	<b>0</b>	<b>4</b>	<b>1</b>	<b>1</b>	<b>0</b>	<b>1</b>
	<b>% sobre o total</b>	0,00	0,17	0,04	0,04	0,00	0,04
	<b>Var. Intersemestral</b>	-	-	-75,00	0,00	-100,00	-
<b>Demandas</b>	<b>Nº demandas</b>	<b>157</b>	<b>154</b>	<b>190</b>	<b>166</b>	<b>179</b>	<b>147</b>
	<b>% sobre o total</b>	0,60	0,55	0,68	0,57	0,62	0,51
	<b>Var. Intersemestral</b>	-	-1,91	23,38	-12,63	7,83	-17,88



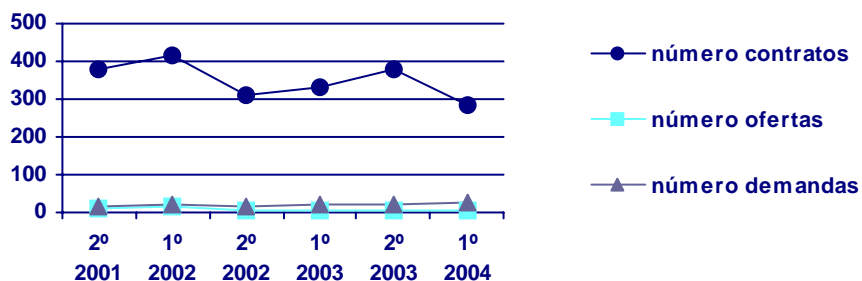
## Encofrador

		2º semestre 2001	1º semestre 2002	2º semestre 2002	1º semestre 2003	2º semestre 2003	1º semestre 2004
<b>Contratos</b>	<b>Nº contratos</b>	<b>215</b>	<b>242</b>	<b>226</b>	<b>257</b>	<b>222</b>	<b>300</b>
	<b>% sobre o total</b>	0,82	1,07	0,85	1,10	0,81	1,19
	<b>Var. Intersemestral</b>	-	12,56	-6,61	13,72	-13,62	35,14
<b>Ofertas</b>	<b>Nº ofertas</b>	<b>33</b>	<b>25</b>	<b>31</b>	<b>25</b>	<b>19</b>	<b>22</b>
	<b>% sobre o total</b>	1,25	1,06	1,27	1,03	0,90	0,94
	<b>Var. Intersemestral</b>	-	-24,24	24,00	-19,35	-24,00	15,79
<b>Demandas</b>	<b>Nº demandas</b>	<b>244</b>	<b>211</b>	<b>216</b>	<b>197</b>	<b>204</b>	<b>183</b>
	<b>% sobre o total</b>	0,93	0,75	0,77	0,68	0,71	0,63
	<b>Var. Intersemestral</b>	-	-13,52	2,37	-8,80	3,55	-10,29



## Limpador/a de portais e escaleiras

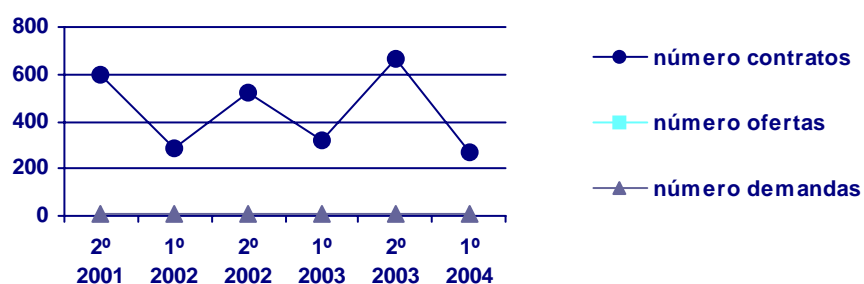
		2º semestre 2001	1º semestre 2002	2º semestre 2002	1º semestre 2003	2º semestre 2003	1º semestre 2004
<b>Contratos</b>	<b>Nº contratos</b>	<b>379</b>	<b>417</b>	<b>308</b>	<b>333</b>	<b>380</b>	<b>284</b>
	<b>% sobre o total</b>	1,44	1,84	1,15	1,43	1,39	1,13
	<b>Var. Intersemestral</b>	-	10,03	-26,14	8,12	14,11	-25,26
<b>Ofertas</b>	<b>Nº ofertas</b>	<b>9</b>	<b>14</b>	<b>5</b>	<b>3</b>	<b>3</b>	<b>4</b>
	<b>% sobre o total</b>	0,34	0,59	0,20	0,12	0,14	0,17
	<b>Var. Intersemestral</b>	-	55,56	-64,29	-40,00	0,00	33,33
<b>Demandas</b>	<b>Nº demandas</b>	<b>14</b>	<b>19</b>	<b>17</b>	<b>21</b>	<b>23</b>	<b>27</b>
	<b>% sobre o total</b>	0,05	0,07	0,06	0,07	0,08	0,09
	<b>Var. Intersemestral</b>	-	35,71	-10,53	23,53	9,52	17,39





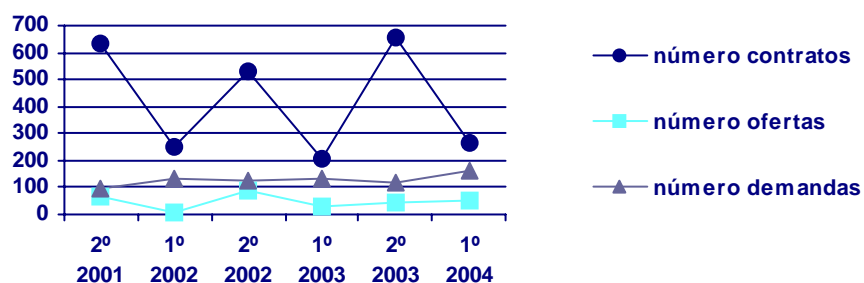
## Músico instrumentista, en xeral

		2º semestre 2001	1º semestre 2002	2º semestre 2002	1º semestre 2003	2º semestre 2003	1º semestre 2004
<b>Contratos</b>	Nº contratos	594	288	523	319	668	271
	% sobre o total	2,25	1,27	1,96	1,37	2,45	1,08
	Var. Intersemestral	-	-51,52	81,60	-39,01	109,40	-59,43
<b>Ofertas</b>	Nº ofertas	-	-	-	-	-	-
	% sobre o total	-	-	-	-	-	-
	Var. Intersemestral	-	-	-	-	-	-
<b>Demandas</b>	Nº demandas	12	12	9	9	7	5
	% sobre o total	0,05	0,04	0,03	0,03	0,02	0,02
	Var. Intersemestral	-	0,00	-25,00	0,00	-22,22	-28,57



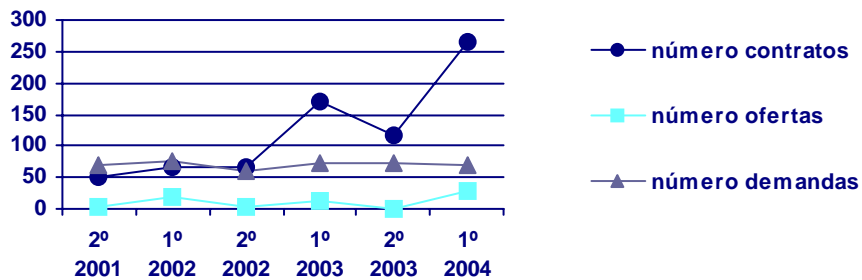
## Peón forestal

		2º semestre 2001	1º semestre 2002	2º semestre 2002	1º semestre 2003	2º semestre 2003	1º semestre 2004
<b>Contratos</b>	Nº contratos	633	249	532	204	659	265
	% sobre o total	2,40	1,10	1,99	0,87	2,42	1,06
	Var. Intersemestral	-	-60,66	113,65	-61,65	223,04	-59,79
<b>Ofertas</b>	Nº ofertas	69	6	88	31	41	49
	% sobre o total	2,61	0,25	3,60	1,27	1,94	2,09
	Var. Intersemestral	-	-91,30	1.366,67	-64,77	32,26	19,51
<b>Demandas</b>	Nº demandas	94	129	122	131	121	159
	% sobre o total	0,36	0,46	0,44	0,45	0,42	0,55
	Var. Intersemestral	-	37,23	-5,43	7,38	-7,63	31,40



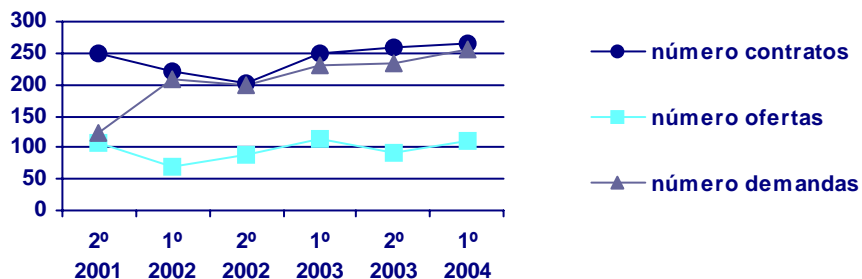
## Telefonista, en xeral.

		2º semestre 2001	1º semestre 2002	2º semestre 2002	1º semestre 2003	2º semestre 2003	1º semestre 2004
<b>Contratos</b>	<b>Nº contratos</b>	<b>50</b>	<b>67</b>	<b>66</b>	<b>169</b>	<b>117</b>	<b>265</b>
	<b>% sobre o total</b>	0,19	0,30	0,25	0,72	0,43	1,06
	<b>Var. Intersemestral</b>	-	34,00	-1,49	156,06	-30,77	126,50
<b>Ofertas</b>	<b>Nº ofertas</b>	<b>2</b>	<b>19</b>	<b>2</b>	<b>12</b>	<b>1</b>	<b>30</b>
	<b>% sobre o total</b>	0,08	0,80	0,08	0,49	0,05	1,28
	<b>Var. Intersemestral</b>	-	850,00	-89,47	500,00	-91,67	2.900,00
<b>Demandas</b>	<b>Nº demandas</b>	<b>70</b>	<b>76</b>	<b>61</b>	<b>72</b>	<b>73</b>	<b>70</b>
	<b>% sobre o total</b>	0,27	0,27	0,22	0,25	0,25	0,24
	<b>Var. Intersemestral</b>	-	8,57	-19,74	18,03	1,39	-4,11



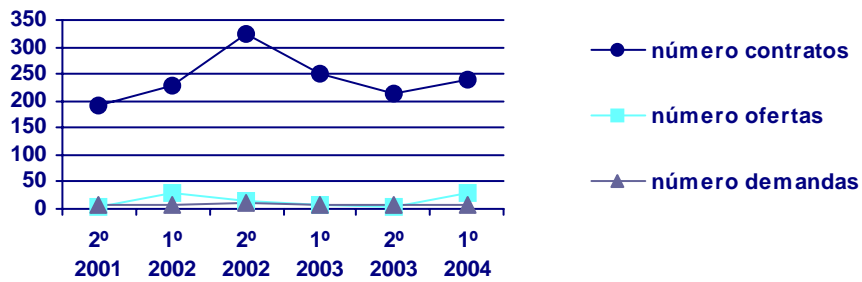
## Asistente domiciliario(auxiliar axuda domic.)

		2º semestre 2001	1º semestre 2002	2º semestre 2002	1º semestre 2003	2º semestre 2003	1º semestre 2004
<b>Contratos</b>	<b>Nº contratos</b>	<b>249</b>	<b>220</b>	<b>202</b>	<b>250</b>	<b>260</b>	<b>264</b>
	<b>% sobre o total</b>	0,94	0,97	0,76	1,07	0,95	1,05
	<b>Var. Intersemestral</b>	-	-11,65	-8,18	23,76	4,00	1,54
<b>Ofertas</b>	<b>Nº ofertas</b>	<b>108</b>	<b>71</b>	<b>88</b>	<b>115</b>	<b>93</b>	<b>112</b>
	<b>% sobre o total</b>	4,09	3,00	3,60	4,72	4,40	4,78
	<b>Var. Intersemestral</b>	-	-34,26	23,94	30,68	-19,13	20,43
<b>Demandas</b>	<b>Nº demandas</b>	<b>122</b>	<b>210</b>	<b>200</b>	<b>231</b>	<b>233</b>	<b>257</b>
	<b>% sobre o total</b>	0,47	0,75	0,71	0,80	0,81	0,89
	<b>Var. Intersemestral</b>	-	72,13	-4,76	15,50	0,87	10,30



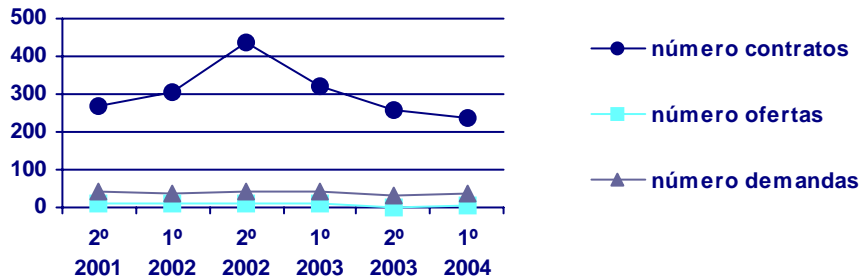
## Demostrador de prod. en comercios

		2º semestre 2001	1º semestre 2002	2º semestre 2002	1º semestre 2003	2º semestre 2003	1º semestre 2004
<b>Contratos</b>	Nº contratos	192	229	325	250	214	240
	% sobre o total	0,73	1,01	1,22	1,07	0,79	0,96
	Var. Intersemestral	-	19,27	41,92	-23,08	-14,40	12,15
<b>Ofertas</b>	Nº ofertas	4	31	14	9	2	29
	% sobre o total	0,15	1,31	0,57	0,37	0,09	1,24
	Var. Intersemestral	-	675,00	-54,84	-35,71	-77,78	1.350,00
<b>Demandas</b>	Nº demandas	6	8	10	9	8	9
	% sobre o total	0,02	0,03	0,04	0,03	0,03	0,03
	Var. Intersemestral	-	33,33	25,00	-10,00	-11,11	12,50



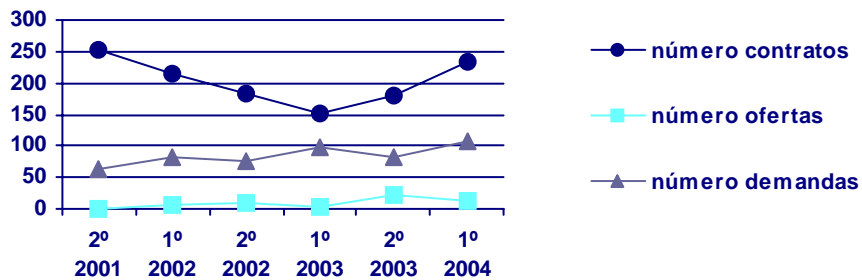
## Oper. máquina cortadora de rochas

		2º semestre 2001	1º semestre 2002	2º semestre 2002	1º semestre 2003	2º semestre 2003	1º semestre 2004
<b>Contratos</b>	Nº contratos	268	307	437	321	260	238
	% sobre o total	1,02	1,35	1,64	1,38	0,95	0,95
	Var. Intersemestral	-	14,55	42,35	-26,54	-19,00	-8,46
<b>Ofertas</b>	Nº ofertas	11	9	12	11	2	5
	% sobre o total	0,42	0,38	0,49	0,45	0,09	0,21
	Var. Intersemestral	-	-18,18	33,33	-8,33	-81,82	150,00
<b>Demandas</b>	Nº demandas	41	37	41	42	33	39
	% sobre o total	0,16	0,13	0,15	0,15	0,11	0,14
	Var. Intersemestral	-	-9,76	10,81	2,44	-21,43	18,18



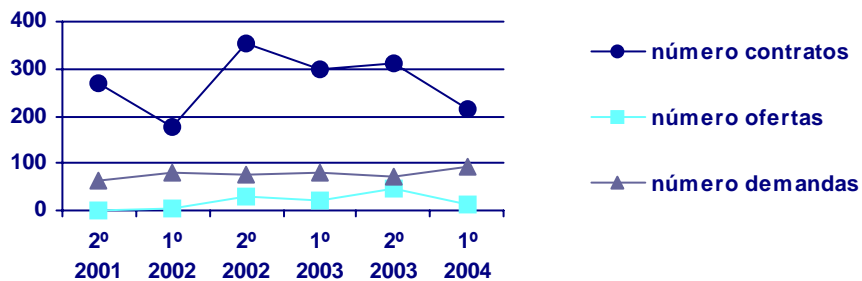
## Repoñedor de hipermercado

		2º semestre 2001	1º semestre 2002	2º semestre 2002	1º semestre 2003	2º semestre 2003	1º semestre 2004
<b>Contratos</b>	<b>Nº contratos</b>	<b>252</b>	<b>216</b>	<b>182</b>	<b>151</b>	<b>180</b>	<b>234</b>
	<b>% sobre o total</b>	0,96	0,95	0,68	0,65	0,66	0,93
	<b>Var. Intersemestral</b>	-	-14,29	-15,74	-17,03	19,21	30,00
<b>Ofertas</b>	<b>Nº ofertas</b>	<b>0</b>	<b>7</b>	<b>9</b>	<b>2</b>	<b>21</b>	<b>14</b>
	<b>% sobre o total</b>	0,00	0,30	0,37	0,08	0,99	0,60
	<b>Var. Intersemestral</b>	-	-	28,57	-77,78	950,00	-33,33
<b>Demandas</b>	<b>Nº demandas</b>	<b>64</b>	<b>82</b>	<b>77</b>	<b>97</b>	<b>82</b>	<b>107</b>
	<b>% sobre o total</b>	0,24	0,29	0,27	0,34	0,28	0,37
	<b>Var. Intersemestral</b>	-	28,13	-6,10	25,97	-15,46	30,49



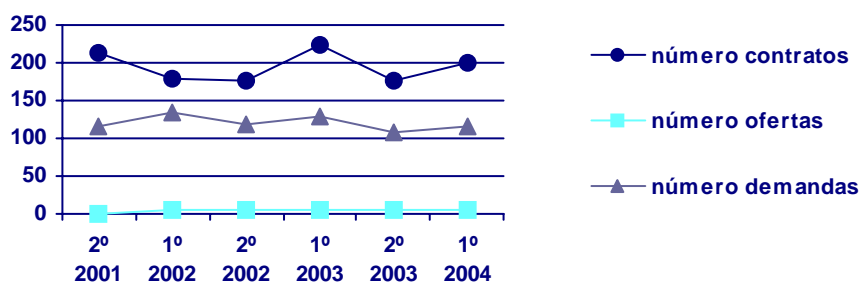
## Oper. máquina ind. de coser e bordar, en xeral

		2º semestre 2001	1º semestre 2002	2º semestre 2002	1º semestre 2003	2º semestre 2003	1º semestre 2004
<b>Contratos</b>	<b>Nº contratos</b>	<b>271</b>	<b>176</b>	<b>354</b>	<b>299</b>	<b>310</b>	<b>214</b>
	<b>% sobre o total</b>	1,03	0,78	1,33	1,28	1,14	0,85
	<b>Var. Intersemestral</b>	-	-35,06	101,14	-15,54	3,68	-30,97
<b>Ofertas</b>	<b>Nº ofertas</b>	<b>1</b>	<b>4</b>	<b>31</b>	<b>21</b>	<b>48</b>	<b>14</b>
	<b>% sobre o total</b>	0,04	0,17	1,27	0,86	2,27	0,60
	<b>Var. Intersemestral</b>	-	300,00	675,00	-32,26	128,57	-70,83
<b>Demandas</b>	<b>Nº demandas</b>	<b>63</b>	<b>81</b>	<b>75</b>	<b>81</b>	<b>73</b>	<b>91</b>
	<b>% sobre o total</b>	0,24	0,29	0,27	0,28	0,25	0,32
	<b>Var. Intersemestral</b>	-	28,57	-7,41	8,00	-9,88	24,66



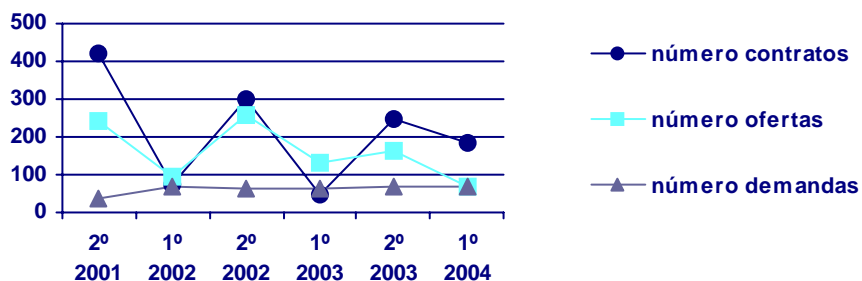
## Vendedor Técnico, en xeral.

		2º semestre 2001	1º semestre 2002	2º semestre 2002	1º semestre 2003	2º semestre 2003	1º semestre 2004
<b>Contratos</b>	<b>Nº contratos</b>	214	178	176	224	176	201
	<b>% sobre o total</b>	0,81	0,78	0,66	0,96	0,65	0,80
	<b>Var. Intersemestral</b>	-	-16,82	-1,12	27,27	-21,43	14,20
<b>Ofertas</b>	<b>Nº ofertas</b>	1	6	6	4	5	6
	<b>% sobre o total</b>	0,04	0,25	0,25	0,16	0,24	0,26
	<b>Var. Intersemestral</b>	-	500,00	0,00	-33,33	25,00	20,00
<b>Demandas</b>	<b>Nº demandas</b>	116	133	119	130	108	117
	<b>% sobre o total</b>	0,44	0,47	0,42	0,45	0,37	0,41
	<b>Var. Intersemestral</b>	-	14,66	-10,53	9,24	-16,92	8,33



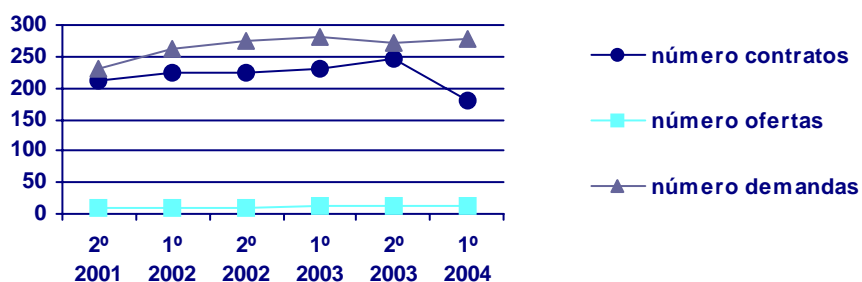
## Peón de obras públicas, en xeral

		2º semestre 2001	1º semestre 2002	2º semestre 2002	1º semestre 2003	2º semestre 2003	1º semestre 2004
<b>Contratos</b>	<b>Nº contratos</b>	422	74	302	49	245	186
	<b>% sobre o total</b>	1,60	0,33	1,13	0,21	0,90	0,74
	<b>Var. Intersemestral</b>	-	-82,46	308,11	-83,77	400,00	-24,08
<b>Ofertas</b>	<b>Nº ofertas</b>	244	94	260	130	164	69
	<b>% sobre o total</b>	9,24	3,97	10,63	5,33	7,76	2,94
	<b>Var. Intersemestral</b>	-	-61,48	176,60	-50,00	26,15	-57,93
<b>Demandas</b>	<b>Nº demandas</b>	38	70	62	65	67	67
	<b>% sobre o total</b>	0,15	0,25	0,22	0,22	0,23	0,23
	<b>Var. Intersemestral</b>	-	84,21	-11,43	4,84	3,08	0,00



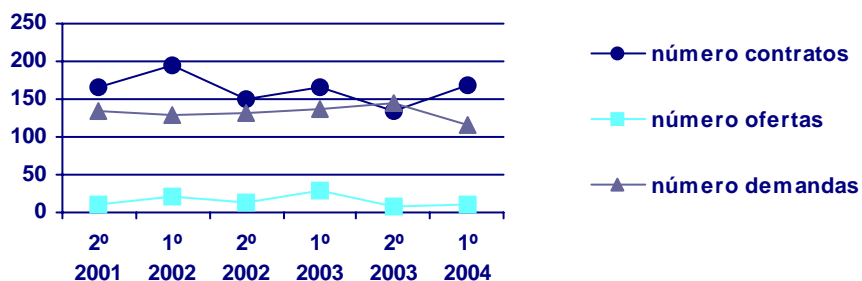
## Conductor de furgoneta ata 3,5 t.

		2º semestre 2001	1º semestre 2002	2º semestre 2002	1º semestre 2003	2º semestre 2003	1º semestre 2004
<b>Contratos</b>	Nº contratos	213	225	223	229	246	179
	% sobre o total	0,81	0,99	0,84	0,98	0,90	0,71
	Var. Intersemestral	-	5,63	-0,89	2,69	7,42	-27,24
<b>Ofertas</b>	Nº ofertas	10	11	11	13	12	14
	% sobre o total	0,38	0,46	0,45	0,53	0,57	0,60
	Var. Intersemestral	-	10,00	0,00	18,18	-7,69	16,67
<b>Demandas</b>	Nº demandas	232	263	275	281	272	277
	% sobre o total	0,89	0,93	0,98	0,97	0,94	0,96
	Var. Intersemestral	-	13,36	4,56	2,18	-3,20	1,84



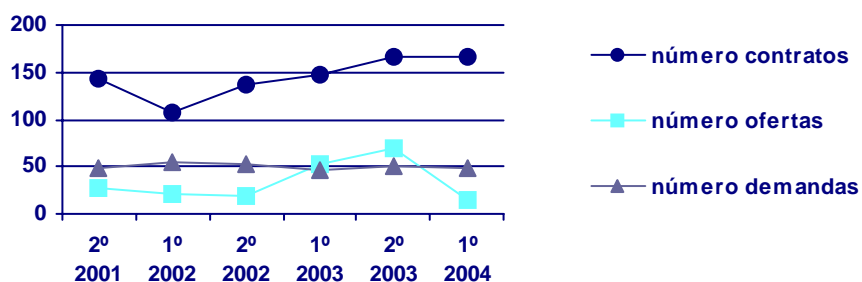
## Instalador electricista, en xeral

		2º semestre 2001	1º semestre 2002	2º semestre 2002	1º semestre 2003	2º semestre 2003	1º semestre 2004
<b>Contratos</b>	Nº contratos	167	195	151	167	135	169
	% sobre o total	0,63	0,86	0,57	0,72	0,50	0,67
	Var. Intersemestral	-	16,77	-22,56	10,60	-19,16	25,19
<b>Ofertas</b>	Nº ofertas	10	22	12	28	9	10
	% sobre o total	0,38	0,93	0,49	1,15	0,43	0,43
	Var. Intersemestral	-	120,00	-45,45	133,33	-67,86	11,11
<b>Demandas</b>	Nº demandas	134	128	131	136	144	117
	% sobre o total	0,51	0,45	0,47	0,47	0,50	0,41
	Var. Intersemestral	-	-4,48	2,34	3,82	5,88	-18,75



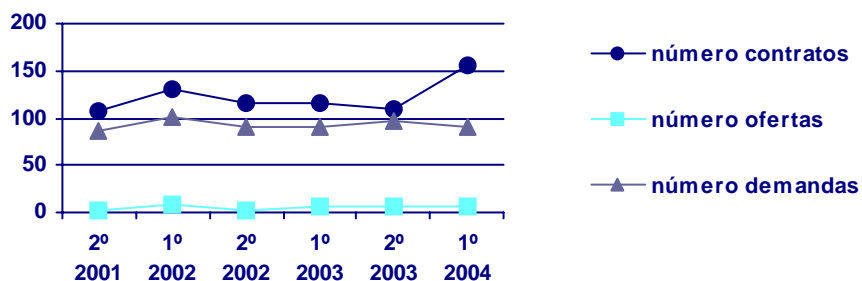
## Canteiro de construción

		2º semestre 2001	1º semestre 2002	2º semestre 2002	1º semestre 2003	2º semestre 2003	1º semestre 2004
<b>Contratos</b>	<b>Nº contratos</b>	<b>144</b>	<b>107</b>	<b>137</b>	<b>148</b>	<b>167</b>	<b>166</b>
	<b>% sobre o total</b>	0,55	0,47	0,51	0,63	0,61	0,66
	<b>Var. Intersemestral</b>	-	-25,69	28,04	8,03	12,84	-0,60
<b>Ofertas</b>	<b>Nº ofertas</b>	<b>27</b>	<b>21</b>	<b>20</b>	<b>53</b>	<b>70</b>	<b>15</b>
	<b>% sobre o total</b>	1,02	0,89	0,82	2,17	3,31	0,64
	<b>Var. Intersemestral</b>	-	-22,22	-4,76	165,00	32,08	-78,57
<b>Demandas</b>	<b>Nº demandas</b>	<b>48</b>	<b>55</b>	<b>53</b>	<b>47</b>	<b>51</b>	<b>48</b>
	<b>% sobre o total</b>	0,18	0,20	0,19	0,16	0,18	0,17
	<b>Var. Intersemestral</b>	-	14,58	-3,64	-11,32	8,51	-5,88



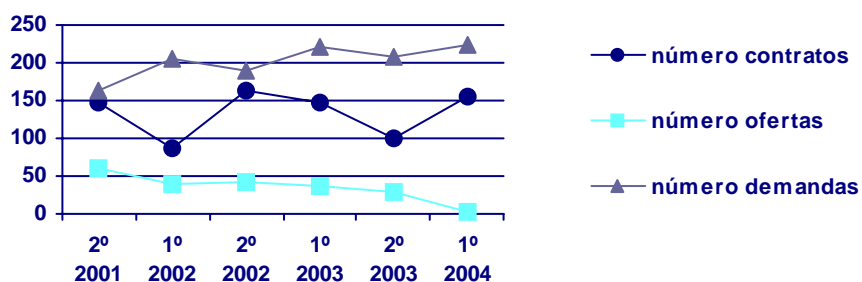
## Peón da ind. da madeira e cortiza

		2º semestre 2001	1º semestre 2002	2º semestre 2002	1º semestre 2003	2º semestre 2003	1º semestre 2004
<b>Contratos</b>	<b>Nº contratos</b>	<b>108</b>	<b>130</b>	<b>115</b>	<b>116</b>	<b>109</b>	<b>155</b>
	<b>% sobre o total</b>	0,41	0,57	0,43	0,50	0,40	0,62
	<b>Var. Intersemestral</b>	-	20,37	-11,54	0,87	-6,03	42,20
<b>Ofertas</b>	<b>Nº ofertas</b>	<b>2</b>	<b>9</b>	<b>3</b>	<b>7</b>	<b>6</b>	<b>6</b>
	<b>% sobre o total</b>	0,08	0,38	0,12	0,29	0,28	0,26
	<b>Var. Intersemestral</b>	-	350,00	-66,67	133,33	-14,29	0,00
<b>Demandas</b>	<b>Nº demandas</b>	<b>86</b>	<b>102</b>	<b>91</b>	<b>91</b>	<b>96</b>	<b>90</b>
	<b>% sobre o total</b>	0,33	0,36	0,32	0,31	0,33	0,31
	<b>Var. Intersemestral</b>	-	18,60	-10,78	0,00	5,49	-6,25



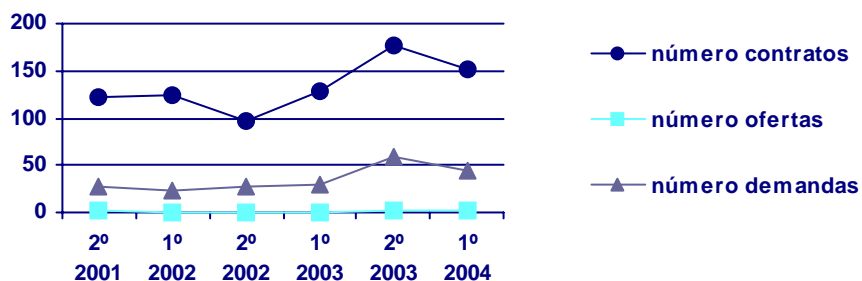
## Xardineiro, en xeral.

		2º semestre 2001	1º semestre 2002	2º semestre 2002	1º semestre 2003	2º semestre 2003	1º semestre 2004
<b>Contratos</b>	<b>Nº contratos</b>	<b>148</b>	<b>88</b>	<b>163</b>	<b>148</b>	<b>101</b>	<b>154</b>
	<b>% sobre o total</b>	0,56	0,39	0,61	0,63	0,37	0,61
	<b>Var. Intersemestral</b>	-	-40,54	85,23	-9,20	-31,76	52,48
<b>Ofertas</b>	<b>Nº ofertas</b>	<b>61</b>	<b>40</b>	<b>42</b>	<b>37</b>	<b>30</b>	<b>3</b>
	<b>% sobre o total</b>	2,31	1,69	1,72	1,52	1,42	0,13
	<b>Var. Intersemestral</b>	-	-34,43	5,00	-11,90	-18,92	-90,00
<b>Demandas</b>	<b>Nº demandas</b>	<b>163</b>	<b>206</b>	<b>189</b>	<b>221</b>	<b>207</b>	<b>224</b>
	<b>% sobre o total</b>	0,62	0,73	0,67	0,76	0,72	0,78
	<b>Var. Intersemestral</b>	-	26,38	-8,25	16,93	-6,33	8,21



## Oper. máquina de labrar pedra e/ou lousa

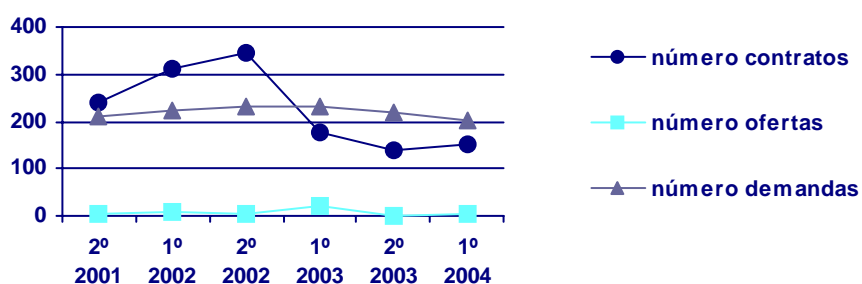
		2º semestre 2001	1º semestre 2002	2º semestre 2002	1º semestre 2003	2º semestre 2003	1º semestre 2004
<b>Contratos</b>	<b>Nº contratos</b>	<b>123</b>	<b>124</b>	<b>97</b>	<b>128</b>	<b>176</b>	<b>152</b>
	<b>% sobre o total</b>	0,47	0,55	0,36	0,55	0,65	0,61
	<b>Var. Intersemestral</b>	-	0,81	-21,77	31,96	37,50	-13,64
<b>Ofertas</b>	<b>Nº ofertas</b>	<b>2</b>	<b>1</b>	<b>1</b>	<b>0</b>	<b>2</b>	<b>3</b>
	<b>% sobre o total</b>	0,08	0,04	0,04	0,00	0,09	0,13
	<b>Var. Intersemestral</b>	-	-50,00	0,00	-100,00	-	50,00
<b>Demandas</b>	<b>Nº demandas</b>	<b>27</b>	<b>23</b>	<b>27</b>	<b>30</b>	<b>58</b>	<b>45</b>
	<b>% sobre o total</b>	0,10	0,08	0,10	0,10	0,20	0,16
	<b>Var. Intersemestral</b>	-	-14,81	17,39	11,11	93,33	-22,41





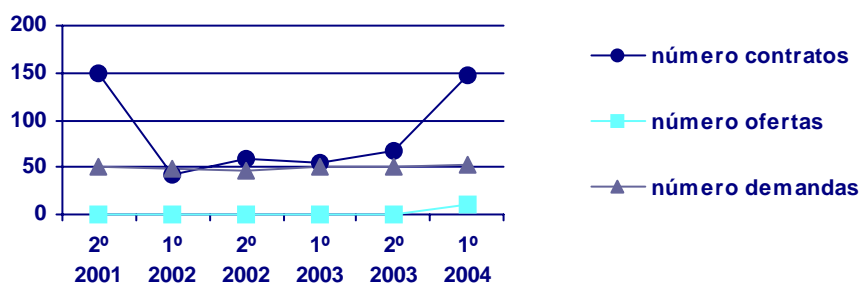
## Peón da ind. metal. e fáb. prod. metal.

		2º semestre 2001	1º semestre 2002	2º semestre 2002	1º semestre 2003	2º semestre 2003	1º semestre 2004
<b>Contratos</b>	<b>Nº contratos</b>	240	311	344	177	137	150
	<b>% sobre o total</b>	0,91	1,37	1,29	0,76	0,50	0,60
	<b>Var. Intersemestral</b>	-	29,58	10,61	-48,55	-22,60	9,49
<b>Ofertas</b>	<b>Nº ofertas</b>	4	8	4	21	2	5
	<b>% sobre o total</b>	0,15	0,34	0,16	0,86	0,09	0,21
	<b>Var. Intersemestral</b>	-	100,00	-50,00	425,00	-90,48	150,00
<b>Demandas</b>	<b>Nº demandas</b>	210	223	232	233	218	203
	<b>% sobre o total</b>	0,80	0,79	0,83	0,81	0,75	0,70
	<b>Var. Intersemestral</b>	-	6,19	4,04	0,43	-6,44	-6,88



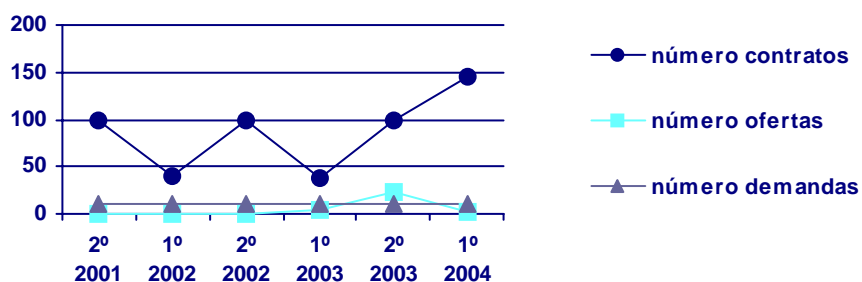
## Pranchador de prendas de vestir a man

		2º semestre 2001	1º semestre 2002	2º semestre 2002	1º semestre 2003	2º semestre 2003	1º semestre 2004
<b>Contratos</b>	<b>Nº contratos</b>	149	43	58	54	67	147
	<b>% sobre o total</b>	0,57	0,19	0,22	0,23	0,25	0,59
	<b>Var. Intersemestral</b>	-	-71,14	34,88	-6,90	24,07	119,40
<b>Ofertas</b>	<b>Nº ofertas</b>	0	1	1	0	0	10
	<b>% sobre o total</b>	0,00	0,04	0,04	0,00	0,00	0,43
	<b>Var. Intersemestral</b>	-	-	0,00	-100,00	-	-
<b>Demandas</b>	<b>Nº demandas</b>	50	49	46	50	50	53
	<b>% sobre o total</b>	0,19	0,17	0,16	0,17	0,17	0,18
	<b>Var. Intersemestral</b>	-	-2,00	-6,12	8,70	0,00	6,00



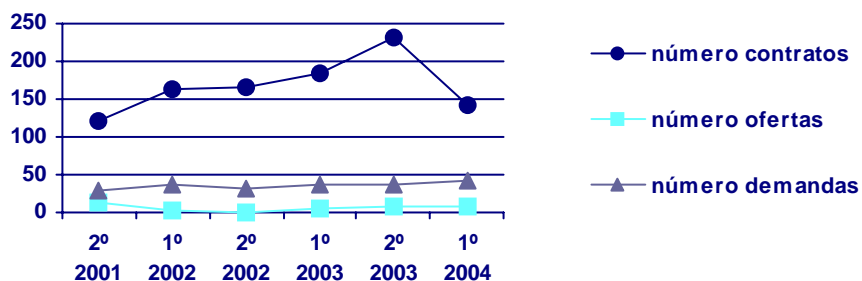
## Limpador/a en instalaciones sanitarias

		2º semestre 2001	1º semestre 2002	2º semestre 2002	1º semestre 2003	2º semestre 2003	1º semestre 2004
<b>Contratos</b>	<b>Nº contratos</b>	100	39	99	37	98	145
	<b>% sobre o total</b>	0,38	0,17	0,37	0,16	0,36	0,58
	<b>Var. Intersemestral</b>	-	-61,00	153,85	-62,63	164,86	47,96
<b>Ofertas</b>	<b>Nº ofertas</b>	0	1	0	5	23	3
	<b>% sobre o total</b>	0,00	0,04	0,00	0,21	1,09	0,13
	<b>Var. Intersemestral</b>	-	-	-100,00	-	360,00	-86,96
<b>Demandas</b>	<b>Nº demandas</b>	11	10	10	10	11	11
	<b>% sobre o total</b>	0,04	0,04	0,04	0,03	0,04	0,04
	<b>Var. Intersemestral</b>	-	-9,09	0,00	0,00	10,00	0,00



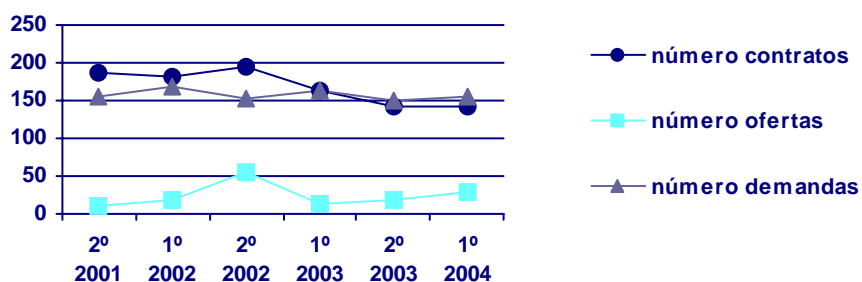
## Peón avícola

		2º semestre 2001	1º semestre 2002	2º semestre 2002	1º semestre 2003	2º semestre 2003	1º semestre 2004
<b>Contratos</b>	<b>Nº contratos</b>	122	163	166	185	232	142
	<b>% sobre o total</b>	0,46	0,72	0,62	0,79	0,85	0,57
	<b>Var. Intersemestral</b>	-	33,61	1,84	11,45	25,41	-38,79
<b>Ofertas</b>	<b>Nº ofertas</b>	12	2	0	4	8	9
	<b>% sobre o total</b>	0,45	0,08	0,00	0,16	0,38	0,38
	<b>Var. Intersemestral</b>	-	-83,33	-100,00	-	100,00	12,50
<b>Demandas</b>	<b>Nº demandas</b>	28	37	31	36	37	41
	<b>% sobre o total</b>	0,11	0,13	0,11	0,12	0,13	0,14
	<b>Var. Intersemestral</b>	-	32,14	-16,22	16,13	2,78	10,81



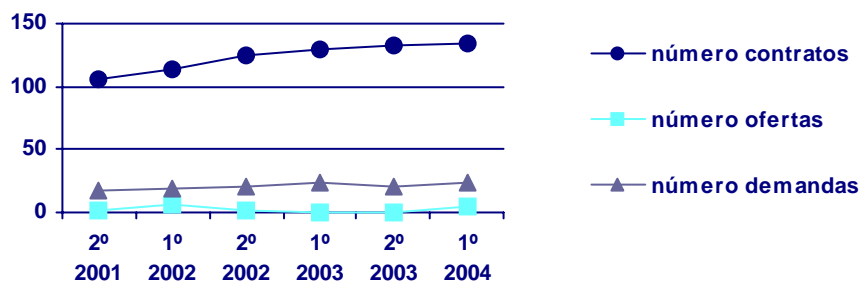
## Carpinteiro, en xeral.

		2º semestre 2001	1º semestre 2002	2º semestre 2002	1º semestre 2003	2º semestre 2003	1º semestre 2004
<b>Contratos</b>	<b>Nº contratos</b>	<b>186</b>	<b>181</b>	<b>195</b>	<b>162</b>	<b>143</b>	<b>141</b>
	<b>% sobre o total</b>	0,71	0,80	0,73	0,69	0,52	0,56
	<b>Var. Intersemestral</b>	-	-2,69	7,73	-16,92	-11,73	-1,40
<b>Ofertas</b>	<b>Nº ofertas</b>	<b>11</b>	<b>18</b>	<b>54</b>	<b>14</b>	<b>18</b>	<b>29</b>
	<b>% sobre o total</b>	0,42	0,76	2,21	0,57	0,85	1,24
	<b>Var. Intersemestral</b>	-	63,64	200,00	-74,07	28,57	61,11
<b>Demandas</b>	<b>Nº demandas</b>	<b>154</b>	<b>168</b>	<b>153</b>	<b>162</b>	<b>151</b>	<b>156</b>
	<b>% sobre o total</b>	0,59	0,60	0,55	0,56	0,52	0,54
	<b>Var. Intersemestral</b>	-	9,09	-8,93	5,88	-6,79	3,31



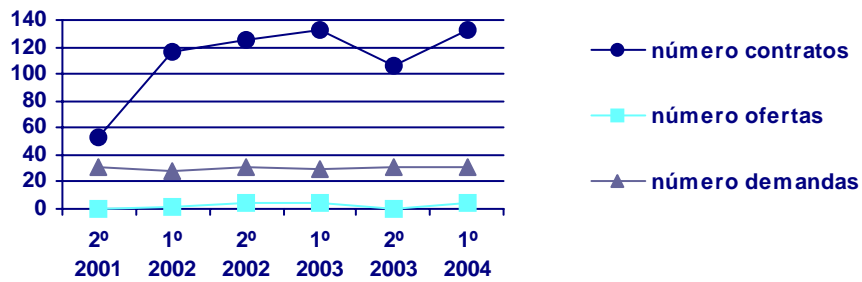
## Expendedor gasolina ou Empregado gasoleira

		2º semestre 2001	1º semestre 2002	2º semestre 2002	1º semestre 2003	2º semestre 2003	1º semestre 2004
<b>Contratos</b>	<b>Nº contratos</b>	<b>106</b>	<b>113</b>	<b>124</b>	<b>130</b>	<b>132</b>	<b>135</b>
	<b>% sobre o total</b>	0,40	0,50	0,46	0,56	0,48	0,54
	<b>Var. Intersemestral</b>	-	6,60	9,73	4,84	1,54	2,27
<b>Ofertas</b>	<b>Nº ofertas</b>	<b>1</b>	<b>6</b>	<b>1</b>	<b>0</b>	<b>0</b>	<b>4</b>
	<b>% sobre o total</b>	0,04	0,25	0,04	0,00	0,00	0,17
	<b>Var. Intersemestral</b>	-	500,00	-83,33	-100,00	-	-
<b>Demandas</b>	<b>Nº demandas</b>	<b>18</b>	<b>19</b>	<b>20</b>	<b>23</b>	<b>21</b>	<b>24</b>
	<b>% sobre o total</b>	0,07	0,07	0,07	0,08	0,07	0,08
	<b>Var. Intersemestral</b>	-	5,56	5,26	15,00	-8,70	14,29



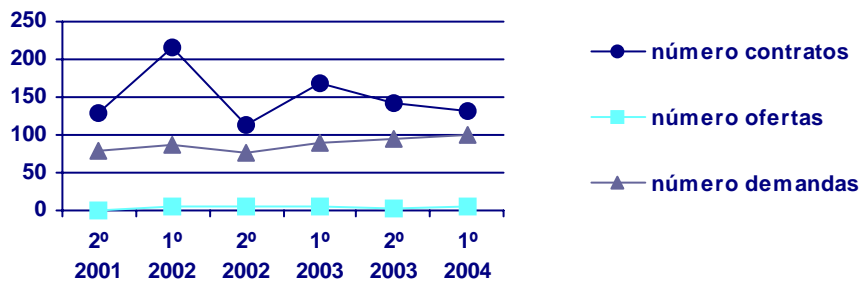
## Peón da ind. química

		2º semestre 2001	1º semestre 2002	2º semestre 2002	1º semestre 2003	2º semestre 2003	1º semestre 2004
<b>Contratos</b>	Nº contratos	53	116	126	132	106	132
	% sobre o total	0,20	0,51	0,47	0,57	0,39	0,53
	Var. Intersemestral	-	118,87	8,62	4,76	-19,70	24,53
<b>Ofertas</b>	Nº ofertas	0	2	5	4	0	4
	% sobre o total	0,00	0,08	0,20	0,16	0,00	0,17
	Var. Intersemestral	-	-	150,00	-20,00	-100,00	-
<b>Demandas</b>	Nº demandas	31	28	31	29	31	31
	% sobre o total	0,12	0,10	0,11	0,10	0,11	0,11
	Var. Intersemestral	-	-9,68	10,71	-6,45	6,90	0,00



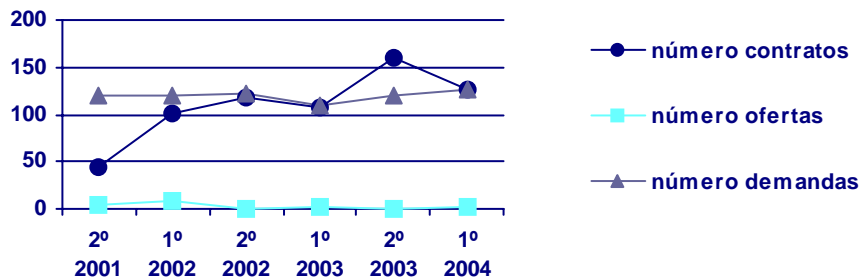
## Embalador, empaquetador, etiquetador á man

		2º semestre 2001	1º semestre 2002	2º semestre 2002	1º semestre 2003	2º semestre 2003	1º semestre 2004
<b>Contratos</b>	Nº contratos	129	217	113	169	143	131
	% sobre o total	0,49	0,96	0,42	0,72	0,52	0,52
	Var. Intersemestral	-	68,22	-47,93	49,56	-15,38	-8,39
<b>Ofertas</b>	Nº ofertas	1	4	6	4	3	5
	% sobre o total	0,04	0,17	0,25	0,16	0,14	0,21
	Var. Intersemestral	-	300,00	50,00	-33,33	-25,00	66,67
<b>Demandas</b>	Nº demandas	79	86	76	89	95	99
	% sobre o total	0,30	0,31	0,27	0,31	0,33	0,34
	Var. Intersemestral	-	8,86	-11,63	17,11	6,74	4,21



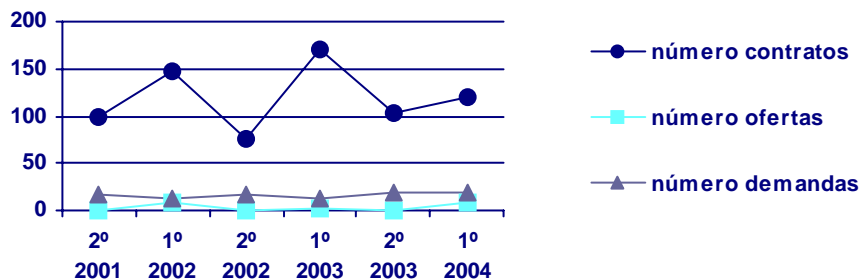
### Camareira/o de pisos (hostalería)

		2º semestre 2001	1º semestre 2002	2º semestre 2002	1º semestre 2003	2º semestre 2003	1º semestre 2004
<b>Contratos</b>	Nº contratos	44	101	117	107	159	126
	% sobre o total	0,17	0,45	0,44	0,46	0,58	0,50
	Var. Intersemestral	-	129,55	15,84	-8,55	48,60	-20,75
<b>Ofertas</b>	Nº ofertas	4	9	0	3	1	2
	% sobre o total	0,15	0,38	0,00	0,12	0,05	0,09
	Var. Intersemestral	-	125,00	-100,00	-	-66,67	100,00
<b>Demandas</b>	Nº demandas	120	120	122	109	120	127
	% sobre o total	0,46	0,43	0,44	0,38	0,42	0,44
	Var. Intersemestral	-	0,00	1,67	-10,66	10,09	5,83



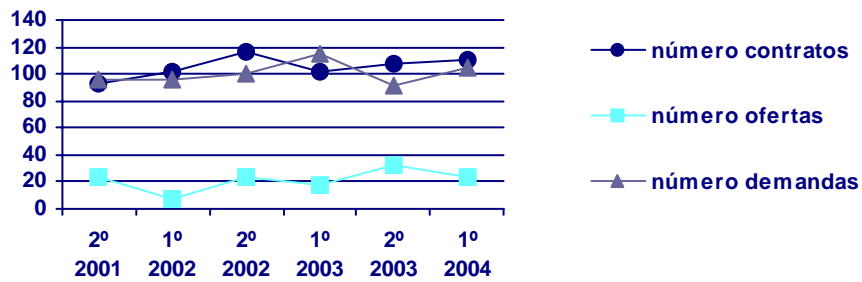
### Oper. máquina cortabloques de rochas

		2º semestre 2001	1º semestre 2002	2º semestre 2002	1º semestre 2003	2º semestre 2003	1º semestre 2004
<b>Contratos</b>	Nº contratos	100	148	75	171	103	119
	% sobre o total	0,38	0,65	0,28	0,73	0,38	0,47
	Var. Intersemestral	-	48,00	-49,32	128,00	-39,77	15,53
<b>Ofertas</b>	Nº ofertas	0	8	1	3	0	8
	% sobre o total	0,00	0,34	0,04	0,12	0,00	0,34
	Var. Intersemestral	-	-	-87,50	200,00	-100,00	-
<b>Demandas</b>	Nº demandas	16	13	16	13	18	19
	% sobre o total	0,06	0,05	0,06	0,04	0,06	0,07
	Var. Intersemestral	-	-18,75	23,08	-18,75	38,46	5,56



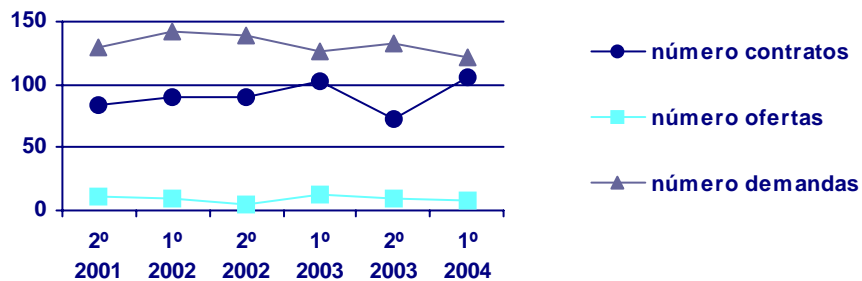
## Fontaneiro

		2º semestre 2001	1º semestre 2002	2º semestre 2002	1º semestre 2003	2º semestre 2003	1º semestre 2004
<b>Contratos</b>	<b>Nº contratos</b>	<b>93</b>	<b>102</b>	<b>117</b>	<b>102</b>	<b>107</b>	<b>111</b>
	<b>% sobre o total</b>	0,35	0,45	0,44	0,44	0,39	0,44
	<b>Var. Intersemestral</b>	-	9,68	14,71	-12,82	4,90	3,74
<b>Ofertas</b>	<b>Nº ofertas</b>	<b>24</b>	<b>7</b>	<b>23</b>	<b>18</b>	<b>32</b>	<b>24</b>
	<b>% sobre o total</b>	0,91	0,30	0,94	0,74	1,51	1,02
	<b>Var. Intersemestral</b>	-	-70,83	228,57	-21,74	77,78	-25,00
<b>Demandas</b>	<b>Nº demandas</b>	<b>96</b>	<b>96</b>	<b>100</b>	<b>115</b>	<b>92</b>	<b>104</b>
	<b>% sobre o total</b>	0,37	0,34	0,36	0,40	0,32	0,36
	<b>Var. Intersemestral</b>	-	0,00	4,17	15,00	-20,00	13,04



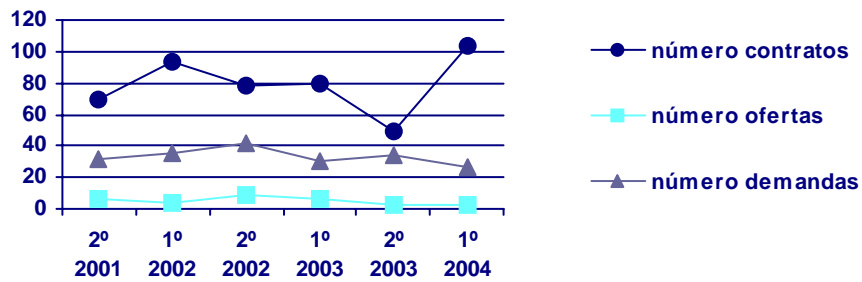
## Pintor de edificios

		2º semestre 2001	1º semestre 2002	2º semestre 2002	1º semestre 2003	2º semestre 2003	1º semestre 2004
<b>Contratos</b>	<b>Nº contratos</b>	<b>84</b>	<b>90</b>	<b>90</b>	<b>102</b>	<b>73</b>	<b>106</b>
	<b>% sobre o total</b>	0,32	0,40	0,34	0,44	0,27	0,42
	<b>Var. Intersemestral</b>	-	7,14	0,00	13,33	-28,43	45,21
<b>Ofertas</b>	<b>Nº ofertas</b>	<b>11</b>	<b>9</b>	<b>4</b>	<b>12</b>	<b>10</b>	<b>8</b>
	<b>% sobre o total</b>	0,42	0,38	0,16	0,49	0,47	0,34
	<b>Var. Intersemestral</b>	-	-18,18	-55,56	200,00	-16,67	-20,00
<b>Demandas</b>	<b>Nº demandas</b>	<b>130</b>	<b>142</b>	<b>139</b>	<b>126</b>	<b>132</b>	<b>122</b>
	<b>% sobre o total</b>	0,50	0,50	0,50	0,44	0,46	0,42
	<b>Var. Intersemestral</b>	-	9,23	-2,11	-9,35	4,76	-7,58



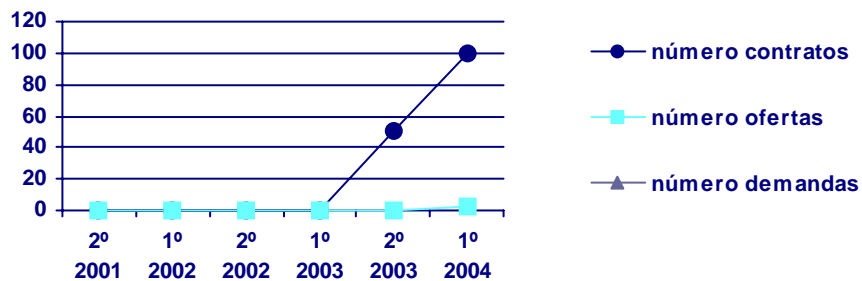
## Escaiolista

		2º semestre 2001	1º semestre 2002	2º semestre 2002	1º semestre 2003	2º semestre 2003	1º semestre 2004
<b>Contratos</b>	<b>Nº contratos</b>	70	93	78	79	49	103
	<b>% sobre o total</b>	0,27	0,41	0,29	0,34	0,18	0,41
	<b>Var. Intersemestral</b>	-	32,86	-16,13	1,28	-37,97	110,20
<b>Ofertas</b>	<b>Nº ofertas</b>	6	4	9	6	3	3
	<b>% sobre o total</b>	0,23	0,17	0,37	0,25	0,14	0,13
	<b>Var. Intersemestral</b>	-	-33,33	125,00	-33,33	-50,00	0,00
<b>Demandas</b>	<b>Nº demandas</b>	32	35	42	30	34	26
	<b>% sobre o total</b>	0,12	0,12	0,15	0,10	0,12	0,09
	<b>Var. Intersemestral</b>	-	9,38	20,00	-28,57	13,33	-23,53



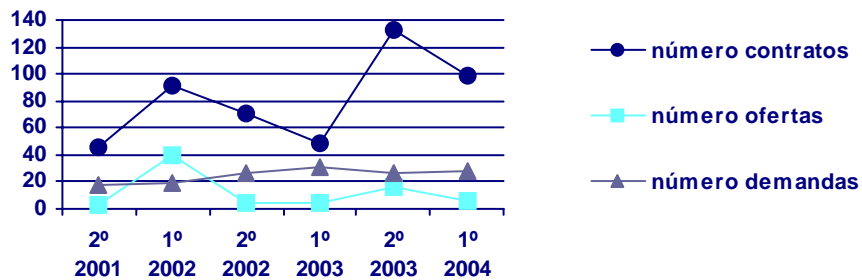
## Axudante de servicios (hostalería)

		2º semestre 2001	1º semestre 2002	2º semestre 2002	1º semestre 2003	2º semestre 2003	1º semestre 2004
<b>Contratos</b>	<b>Nº contratos</b>	0	0	0	0	51	100
	<b>% sobre o total</b>	0,00	0,00	0,00	0,00	0,19	0,40
	<b>Var. Intersemestral</b>	-	-	-	-	-	96,08
<b>Ofertas</b>	<b>Nº ofertas</b>	0	0	0	0	0	2
	<b>% sobre o total</b>	0,00	0,00	0,00	0,00	0,00	0,09
	<b>Var. Intersemestral</b>	-	-	-	-	-	-
<b>Demandas</b>	<b>Nº demandas</b>	-	-	-	-	-	-
	<b>% sobre o total</b>	-	-	-	-	-	-
	<b>Var. Intersemestral</b>	-	-	-	-	-	-



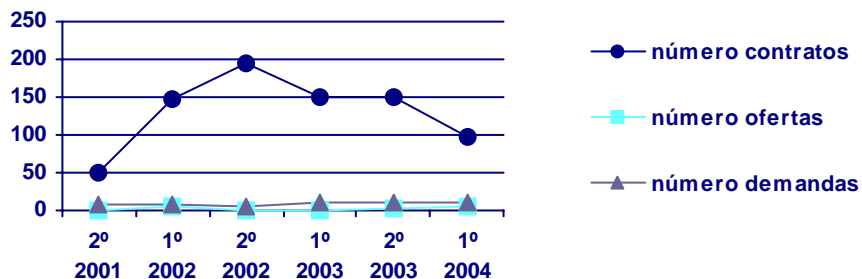
## Peón agrícola, en xeral

		2º semestre 2001	1º semestre 2002	2º semestre 2002	1º semestre 2003	2º semestre 2003	1º semestre 2004
<b>Contratos</b>	<b>Nº contratos</b>	<b>46</b>	<b>92</b>	<b>71</b>	<b>49</b>	<b>133</b>	<b>99</b>
	<b>% sobre o total</b>	0,17	0,41	0,27	0,21	0,49	0,39
	<b>Var. Intersemestral</b>	-	100,00	-22,83	-30,99	171,43	-25,56
<b>Ofertas</b>	<b>Nº ofertas</b>	<b>3</b>	<b>40</b>	<b>4</b>	<b>5</b>	<b>16</b>	<b>6</b>
	<b>% sobre o total</b>	0,11	1,69	0,16	0,21	0,76	0,26
	<b>Var. Intersemestral</b>	-	1.233,33	-90,00	25,00	220,00	-62,50
<b>Demandas</b>	<b>Nº demandas</b>	<b>18</b>	<b>19</b>	<b>26</b>	<b>31</b>	<b>27</b>	<b>28</b>
	<b>% sobre o total</b>	0,07	0,07	0,09	0,11	0,09	0,10
	<b>Var. Intersemestral</b>	-	5,56	36,84	19,23	-12,90	3,70



## Repartidor de propaganda e similares

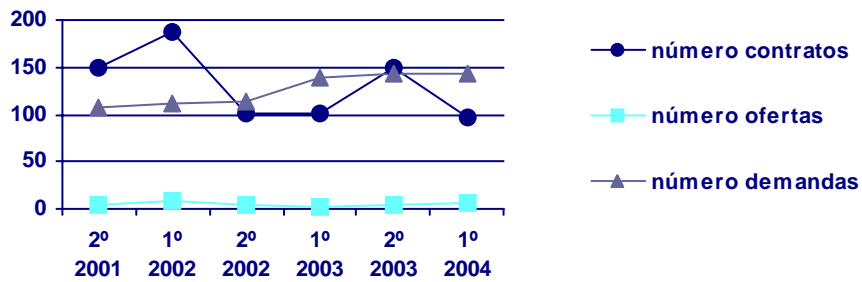
		2º semestre 2001	1º semestre 2002	2º semestre 2002	1º semestre 2003	2º semestre 2003	1º semestre 2004
<b>Contratos</b>	<b>Nº contratos</b>	<b>51</b>	<b>147</b>	<b>194</b>	<b>151</b>	<b>151</b>	<b>98</b>
	<b>% sobre o total</b>	0,19	0,65	0,73	0,65	0,55	0,39
	<b>Var. Intersemestral</b>	-	188,24	31,97	-22,16	0,00	-35,10
<b>Ofertas</b>	<b>Nº ofertas</b>	<b>0</b>	<b>5</b>	<b>1</b>	<b>1</b>	<b>2</b>	<b>4</b>
	<b>% sobre o total</b>	0,00	0,21	0,04	0,04	0,09	0,17
	<b>Var. Intersemestral</b>	-	-	-80,00	0,00	100,00	100,00
<b>Demandas</b>	<b>Nº demandas</b>	<b>7</b>	<b>9</b>	<b>6</b>	<b>11</b>	<b>10</b>	<b>11</b>
	<b>% sobre o total</b>	0,03	0,03	0,02	0,04	0,03	0,04
	<b>Var. Intersemestral</b>	-	28,57	-33,33	83,33	-9,09	10,00





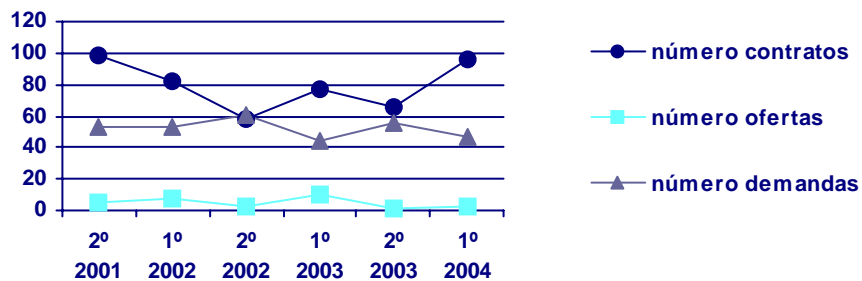
## Peón de exterior de minas e canteiras

		2º semestre 2001	1º semestre 2002	2º semestre 2002	1º semestre 2003	2º semestre 2003	1º semestre 2004
<b>Contratos</b>	Nº contratos	149	188	101	101	149	96
	% sobre o total	0,57	0,83	0,38	0,43	0,55	0,38
	Var. Intersemestral	-	26,17	-46,28	0,00	47,52	-35,57
<b>Ofertas</b>	Nº ofertas	5	8	4	3	5	6
	% sobre o total	0,19	0,34	0,16	0,12	0,24	0,26
	Var. Intersemestral	-	60,00	-50,00	-25,00	66,67	20,00
<b>Demandas</b>	Nº demandas	108	112	113	139	144	144
	% sobre o total	0,41	0,40	0,40	0,48	0,50	0,50
	Var. Intersemestral	-	3,70	0,89	23,01	3,60	0,00



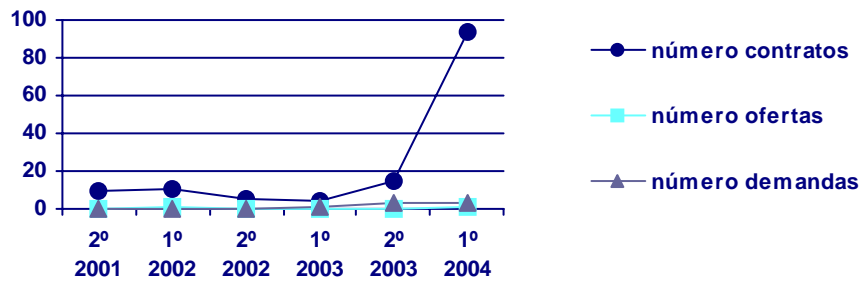
## Conductor-oper. escavadora, mov. terras

		2º semestre 2001	1º semestre 2002	2º semestre 2002	1º semestre 2003	2º semestre 2003	1º semestre 2004
<b>Contratos</b>	Nº contratos	98	82	58	77	66	96
	% sobre o total	0,37	0,36	0,22	0,33	0,24	0,38
	Var. Intersemestral	-	-16,33	-29,27	32,76	-14,29	45,45
<b>Ofertas</b>	Nº ofertas	5	8	3	10	1	2
	% sobre o total	0,19	0,34	0,12	0,41	0,05	0,09
	Var. Intersemestral	-	60,00	-62,50	233,33	-90,00	100,00
<b>Demandas</b>	Nº demandas	53	53	61	44	56	47
	% sobre o total	0,20	0,19	0,22	0,15	0,19	0,16
	Var. Intersemestral	-	0,00	15,09	-27,87	27,27	-16,07



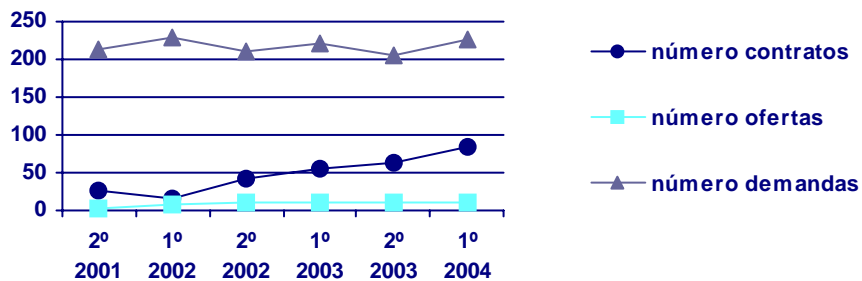
## Formador de formación non regrada

		2º semestre 2001	1º semestre 2002	2º semestre 2002	1º semestre 2003	2º semestre 2003	1º semestre 2004
<b>Contratos</b>	<b>Nº contratos</b>	10	11	5	4	15	94
	<b>% sobre o total</b>	0,04	0,05	0,02	0,02	0,06	0,37
	<b>Var. Intersemestral</b>	-	10,00	-54,55	-20,00	275,00	526,67
<b>Ofertas</b>	<b>Nº ofertas</b>	0	1	0	0	0	1
	<b>% sobre o total</b>	0,00	0,04	0,00	0,00	0,00	0,04
	<b>Var. Intersemestral</b>	-	-	-100,00	-	-	-
<b>Demandas</b>	<b>Nº demandas</b>	0	0	0	1	3	3
	<b>% sobre o total</b>	0,00	0,00	0,00	0,00	0,01	0,01
	<b>Var. Intersemestral</b>	-	-	-	-	200,00	0,00



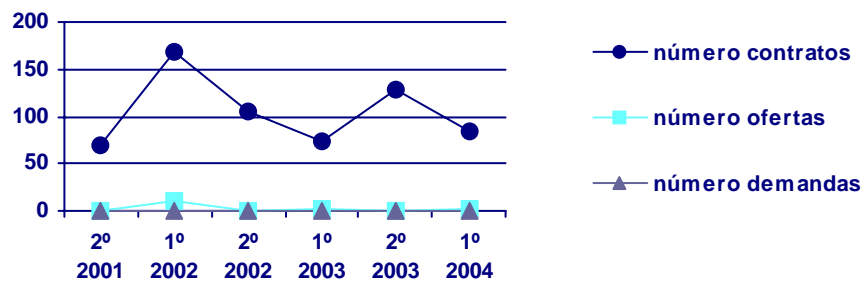
## Técnico administrativo, en xeral.

		2º semestre 2001	1º semestre 2002	2º semestre 2002	1º semestre 2003	2º semestre 2003	1º semestre 2004
<b>Contratos</b>	<b>Nº contratos</b>	27	17	42	54	62	85
	<b>% sobre o total</b>	0,10	0,07	0,16	0,23	0,23	0,34
	<b>Var. Intersemestral</b>	-	-37,04	147,06	28,57	14,81	37,10
<b>Ofertas</b>	<b>Nº ofertas</b>	3	7	10	10	11	11
	<b>% sobre o total</b>	0,11	0,30	0,41	0,41	0,52	0,47
	<b>Var. Intersemestral</b>	-	133,33	42,86	0,00	10,00	0,00
<b>Demandas</b>	<b>Nº demandas</b>	212	230	210	221	204	227
	<b>% sobre o total</b>	0,81	0,82	0,75	0,76	0,71	0,79
	<b>Var. Intersemestral</b>	-	8,49	-8,70	5,24	-7,69	11,27



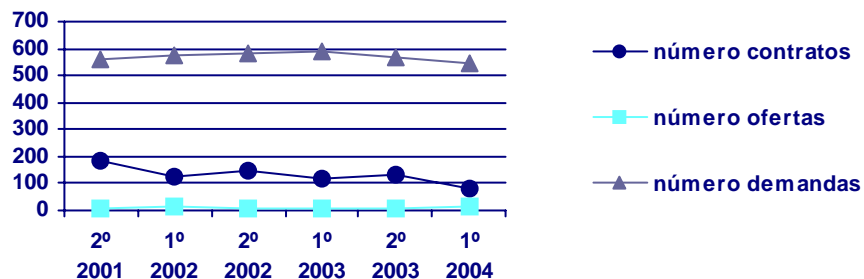
## Técnico de formación

		2º semestre 2001	1º semestre 2002	2º semestre 2002	1º semestre 2003	2º semestre 2003	1º semestre 2004
<b>Contratos</b>	<b>Nº contratos</b>	<b>70</b>	<b>168</b>	<b>105</b>	<b>73</b>	<b>128</b>	<b>85</b>
	<b>% sobre o total</b>	0,27	0,74	0,39	0,31	0,47	0,34
	<b>Var. Intersemestral</b>	-	140,00	-37,50	-30,48	75,34	-33,59
<b>Ofertas</b>	<b>Nº ofertas</b>	<b>0</b>	<b>10</b>	<b>1</b>	<b>3</b>	<b>1</b>	<b>2</b>
	<b>% sobre o total</b>	0,00	0,42	0,04	0,12	0,05	0,09
	<b>Var. Intersemestral</b>	-	-	-90,00	200,00	-66,67	100,00
<b>Demandas</b>	<b>Nº demandas</b>	<b>0</b>	<b>0</b>	<b>0</b>	<b>1</b>	<b>1</b>	<b>1</b>
	<b>% sobre o total</b>	0,00	0,00	0,00	0,00	0,00	0,00
	<b>Var. Intersemestral</b>	-	-	-	-	0,00	0,00



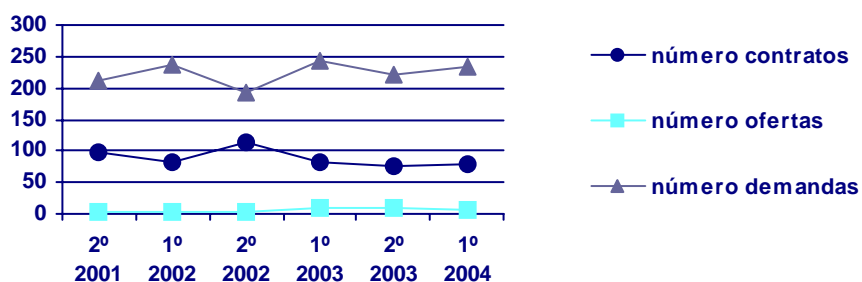
## Oper. máquina ind. coser á plana, ex. pel: calzado

		2º semestre 2001	1º semestre 2002	2º semestre 2002	1º semestre 2003	2º semestre 2003	1º semestre 2004
<b>Contratos</b>	<b>Nº contratos</b>	<b>187</b>	<b>128</b>	<b>151</b>	<b>121</b>	<b>131</b>	<b>82</b>
	<b>% sobre o total</b>	0,71	0,56	0,57	0,52	0,48	0,33
	<b>Var. Intersemestral</b>	-	-31,55	17,97	-19,87	8,26	-37,40
<b>Ofertas</b>	<b>Nº ofertas</b>	<b>11</b>	<b>18</b>	<b>9</b>	<b>8</b>	<b>5</b>	<b>12</b>
	<b>% sobre o total</b>	0,42	0,76	0,37	0,33	0,24	0,51
	<b>Var. Intersemestral</b>	-	63,64	-50,00	-11,11	-37,50	140,00
<b>Demandas</b>	<b>Nº demandas</b>	<b>562</b>	<b>574</b>	<b>581</b>	<b>593</b>	<b>566</b>	<b>543</b>
	<b>% sobre o total</b>	2,15	2,04	2,07	2,05	1,96	1,88
	<b>Var. Intersemestral</b>	-	2,14	1,22	2,07	-4,55	-4,06



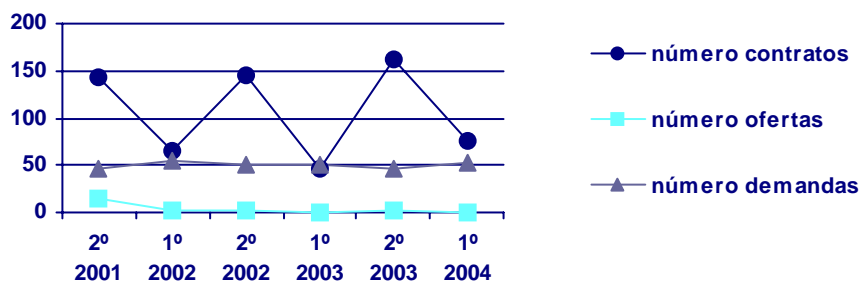
## Peiteador de señoras

		2º semestre 2001	1º semestre 2002	2º semestre 2002	1º semestre 2003	2º semestre 2003	1º semestre 2004
<b>Contratos</b>	<b>Nº contratos</b>	97	82	113	81	77	80
	<b>% sobre o total</b>	0,37	0,36	0,42	0,35	0,28	0,32
	<b>Var. Intersemestral</b>	-	-15,46	37,80	-28,32	-4,94	3,90
<b>Ofertas</b>	<b>Nº ofertas</b>	4	2	3	10	8	5
	<b>% sobre o total</b>	0,15	0,08	0,12	0,41	0,38	0,21
	<b>Var. Intersemestral</b>	-	-50,00	50,00	233,33	-20,00	-37,50
<b>Demandas</b>	<b>Nº demandas</b>	212	237	194	243	222	235
	<b>% sobre o total</b>	0,81	0,84	0,69	0,84	0,77	0,81
	<b>Var. Intersemestral</b>	-	11,79	-18,14	25,26	-8,64	5,86



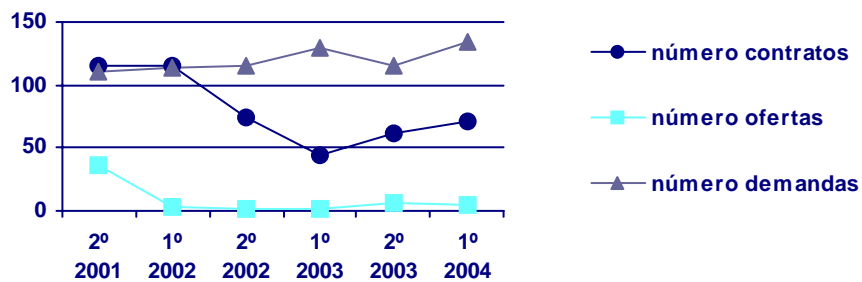
## Conductor de autobús, en xeral.

		2º semestre 2001	1º semestre 2002	2º semestre 2002	1º semestre 2003	2º semestre 2003	1º semestre 2004
<b>Contratos</b>	<b>Nº contratos</b>	144	65	145	47	162	75
	<b>% sobre o total</b>	0,55	0,29	0,54	0,20	0,59	0,30
	<b>Var. Intersemestral</b>	-	-54,86	123,08	-67,59	244,68	-53,70
<b>Ofertas</b>	<b>Nº ofertas</b>	15	2	3	1	3	1
	<b>% sobre o total</b>	0,57	0,08	0,12	0,04	0,14	0,04
	<b>Var. Intersemestral</b>	-	-86,67	50,00	-66,67	200,00	-66,67
<b>Demandas</b>	<b>Nº demandas</b>	47	55	51	50	46	52
	<b>% sobre o total</b>	0,18	0,20	0,18	0,17	0,16	0,18
	<b>Var. Intersemestral</b>	-	17,02	-7,27	-1,96	-8,00	13,04



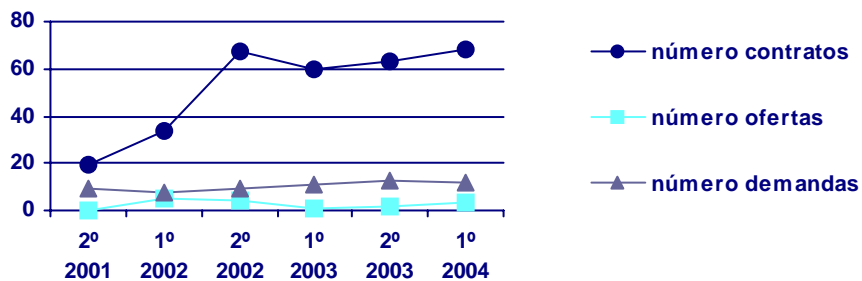
## Dependente prod. alimenticios / bebidas

		2º semestre 2001	1º semestre 2002	2º semestre 2002	1º semestre 2003	2º semestre 2003	1º semestre 2004
<b>Contratos</b>	<b>Nº contratos</b>	116	115	74	44	62	71
	<b>% sobre o total</b>	0,44	0,51	0,28	0,19	0,23	0,28
	<b>Var. Intersemestral</b>	-	-0,86	-35,65	-40,54	40,91	14,52
<b>Ofertas</b>	<b>Nº ofertas</b>	36	3	2	2	6	4
	<b>% sobre o total</b>	1,36	0,13	0,08	0,08	0,28	0,17
	<b>Var. Intersemestral</b>	-	-91,67	-33,33	0,00	200,00	-33,33
<b>Demandas</b>	<b>Nº demandas</b>	111	113	115	130	116	135
	<b>% sobre o total</b>	0,42	0,40	0,41	0,45	0,40	0,47
	<b>Var. Intersemestral</b>	-	1,80	1,77	13,04	-10,77	16,38



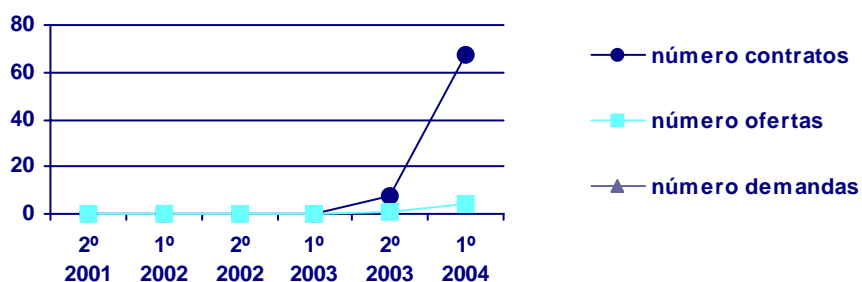
## Montador mobles de madeira ou semellantes

		2º semestre 2001	1º semestre 2002	2º semestre 2002	1º semestre 2003	2º semestre 2003	1º semestre 2004
<b>Contratos</b>	<b>Nº contratos</b>	19	34	67	60	63	68
	<b>% sobre o total</b>	0,07	0,15	0,25	0,26	0,23	0,27
	<b>Var. Intersemestral</b>	-	78,95	97,06	-10,45	5,00	7,94
<b>Ofertas</b>	<b>Nº ofertas</b>	0	5	4	1	2	3
	<b>% sobre o total</b>	0,00	0,21	0,16	0,04	0,09	0,13
	<b>Var. Intersemestral</b>	-	-	-20,00	-75,00	100,00	50,00
<b>Demandas</b>	<b>Nº demandas</b>	9	8	9	11	13	12
	<b>% sobre o total</b>	0,03	0,03	0,03	0,04	0,04	0,04
	<b>Var. Intersemestral</b>	-	-11,11	12,50	22,22	18,18	-7,69



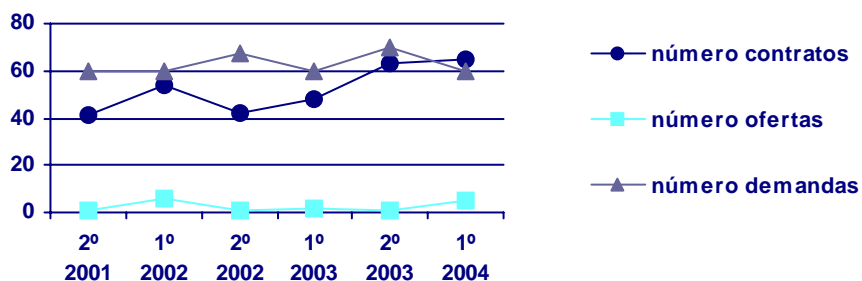
## Montador-axustador de motores de avión, en xeral

		2º semestre 2001	1º semestre 2002	2º semestre 2002	1º semestre 2003	2º semestre 2003	1º semestre 2004
<b>Contratos</b>	<b>Nº contratos</b>	0	0	0	0	8	67
	<b>% sobre o total</b>	0,00	0,00	0,00	0,00	0,03	0,27
	<b>Var. Intersemestral</b>	-	-	-	-	-	737,50
<b>Ofertas</b>	<b>Nº ofertas</b>	0	0	0	0	1	4
	<b>% sobre o total</b>	0,00	0,00	0,00	0,00	0,05	0,17
	<b>Var. Intersemestral</b>	-	-	-	-	-	300,00
<b>Demandas</b>	<b>Nº demandas</b>	-	-	-	-	-	-
	<b>% sobre o total</b>	-	-	-	-	-	-
	<b>Var. Intersemestral</b>	-	-	-	-	-	-



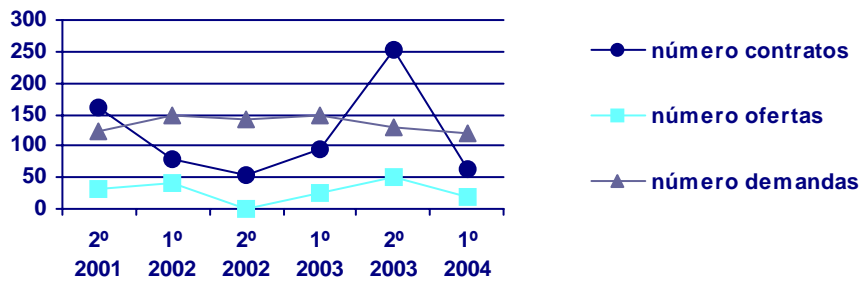
## Encargado de obra edificación, en xeral

		2º semestre 2001	1º semestre 2002	2º semestre 2002	1º semestre 2003	2º semestre 2003	1º semestre 2004
<b>Contratos</b>	<b>Nº contratos</b>	41	54	42	48	63	65
	<b>% sobre o total</b>	0,16	0,24	0,16	0,21	0,23	0,26
	<b>Var. Intersemestral</b>	-	31,71	-22,22	14,29	31,25	3,17
<b>Ofertas</b>	<b>Nº ofertas</b>	1	6	1	2	1	5
	<b>% sobre o total</b>	0,04	0,25	0,04	0,08	0,05	0,21
	<b>Var. Intersemestral</b>	-	500,00	-83,33	100,00	-50,00	400,00
<b>Demandas</b>	<b>Nº demandas</b>	60	60	67	60	70	60
	<b>% sobre o total</b>	0,23	0,21	0,24	0,21	0,24	0,21
	<b>Var. Intersemestral</b>	-	0,00	11,67	-10,45	16,67	-14,29



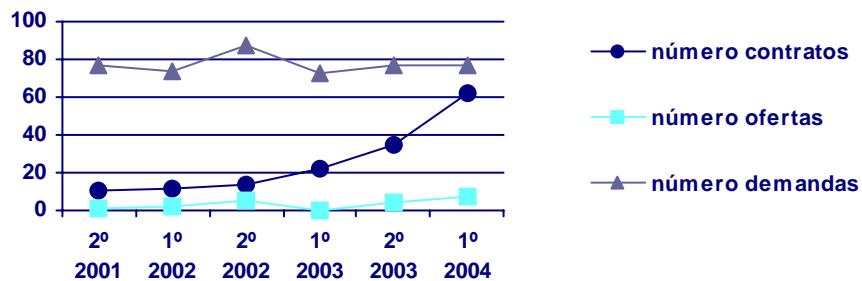
## Traballador forestal, en xeral

		2º semestre 2001	1º semestre 2002	2º semestre 2002	1º semestre 2003	2º semestre 2003	1º semestre 2004
<b>Contratos</b>	<b>Nº contratos</b>	162	79	53	95	254	64
	<b>% sobre o total</b>	0,61	0,35	0,20	0,41	0,93	0,25
	<b>Var. Intersemestral</b>	-	-51,23	-32,91	79,25	167,37	-74,80
<b>Ofertas</b>	<b>Nº ofertas</b>	33	42	0	26	51	18
	<b>% sobre o total</b>	1,25	1,77	0,00	1,07	2,41	0,77
	<b>Var. Intersemestral</b>	-	27,27	-100,00	-	96,15	-64,71
<b>Demandas</b>	<b>Nº demandas</b>	123	148	143	150	129	121
	<b>% sobre o total</b>	0,47	0,53	0,51	0,52	0,45	0,42
	<b>Var. Intersemestral</b>	-	20,33	-3,38	4,90	-14,00	-6,20



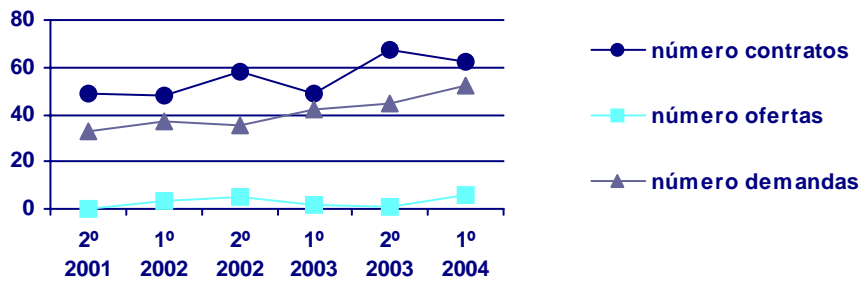
## Empregado administrativo de contabilidade, en xeral

		2º semestre 2001	1º semestre 2002	2º semestre 2002	1º semestre 2003	2º semestre 2003	1º semestre 2004
<b>Contratos</b>	<b>Nº contratos</b>	11	12	14	22	35	62
	<b>% sobre o total</b>	0,04	0,05	0,05	0,09	0,13	0,25
	<b>Var. Intersemestral</b>	-	9,09	16,67	57,14	59,09	77,14
<b>Ofertas</b>	<b>Nº ofertas</b>	1	2	5	0	4	7
	<b>% sobre o total</b>	0,04	0,08	0,20	0,00	0,19	0,30
	<b>Var. Intersemestral</b>	-	100,00	150,00	-100,00	-	75,00
<b>Demandas</b>	<b>Nº demandas</b>	77	74	87	73	77	77
	<b>% sobre o total</b>	0,29	0,26	0,31	0,25	0,27	0,27
	<b>Var. Intersemestral</b>	-	-3,90	17,57	-16,09	5,48	0,00



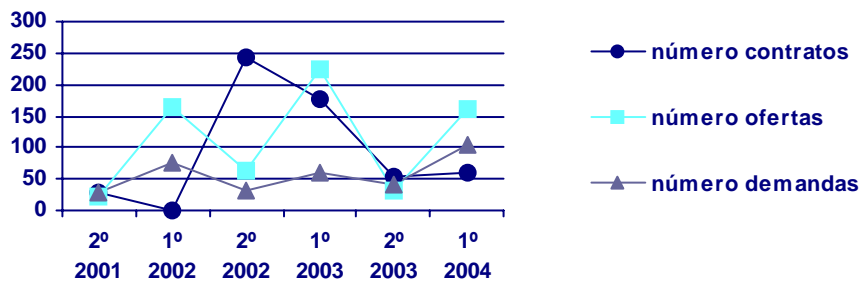
## Peiteador unisex

		2º semestre 2001	1º semestre 2002	2º semestre 2002	1º semestre 2003	2º semestre 2003	1º semestre 2004
<b>Contratos</b>	<b>Nº contratos</b>	49	48	58	49	67	62
	<b>% sobre o total</b>	0,19	0,21	0,22	0,21	0,25	0,25
	<b>Var. Intersemestral</b>	-	-2,04	20,83	-15,52	36,73	-7,46
<b>Ofertas</b>	<b>Nº ofertas</b>	0	3	5	2	1	6
	<b>% sobre o total</b>	0,00	0,13	0,20	0,08	0,05	0,26
	<b>Var. Intersemestral</b>	-	-	66,67	-60,00	-50,00	500,00
<b>Demandas</b>	<b>Nº demandas</b>	33	37	35	42	45	52
	<b>% sobre o total</b>	0,13	0,13	0,12	0,15	0,16	0,18
	<b>Var. Intersemestral</b>	-	12,12	-5,41	20,00	7,14	15,56



## Téc. de protección civil

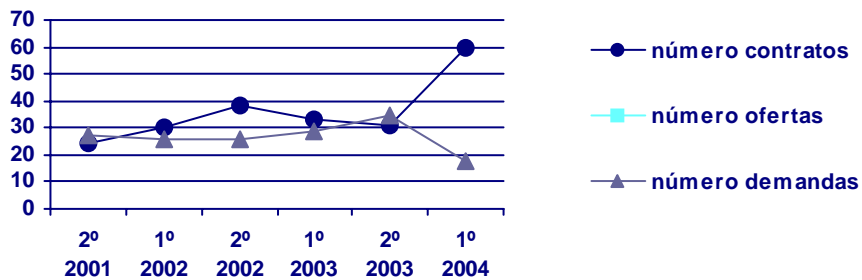
		2º semestre 2001	1º semestre 2002	2º semestre 2002	1º semestre 2003	2º semestre 2003	1º semestre 2004
<b>Contratos</b>	<b>Nº contratos</b>	28	0	242	176	53	61
	<b>% sobre o total</b>	0,11	0,00	0,91	0,75	0,19	0,24
	<b>Var. Intersemestral</b>	-	-100,00	-	-27,27	-69,89	15,09
<b>Ofertas</b>	<b>Nº ofertas</b>	21	163	64	223	33	162
	<b>% sobre o total</b>	0,79	6,88	2,62	9,15	1,56	6,91
	<b>Var. Intersemestral</b>	-	676,19	-60,74	248,44	-85,20	390,91
<b>Demandas</b>	<b>Nº demandas</b>	30	77	33	61	41	103
	<b>% sobre o total</b>	0,11	0,27	0,12	0,21	0,14	0,36
	<b>Var. Intersemestral</b>	-	156,67	-57,14	84,85	-32,79	151,22





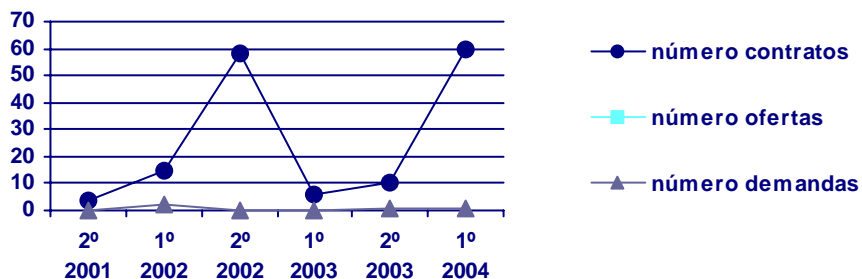
## Médico, medicina xeral

		2º semestre 2001	1º semestre 2002	2º semestre 2002	1º semestre 2003	2º semestre 2003	1º semestre 2004
<b>Contratos</b>	<b>Nº contratos</b>	24	30	38	33	31	60
	<b>% sobre o total</b>	0,09	0,13	0,14	0,14	0,11	0,24
	<b>Var. Intersemestral</b>	-	25,00	26,67	-13,16	-6,06	93,55
<b>Ofertas</b>	<b>Nº ofertas</b>	-	-	-	-	-	-
	<b>% sobre o total</b>	-	-	-	-	-	-
	<b>Var. Intersemestral</b>	-	-	-	-	-	-
<b>Demandas</b>	<b>Nº demandas</b>	27	26	26	29	35	18
	<b>% sobre o total</b>	0,10	0,09	0,09	0,10	0,12	0,06
	<b>Var. Intersemestral</b>	-	-3,70	0,00	11,54	20,69	-48,57



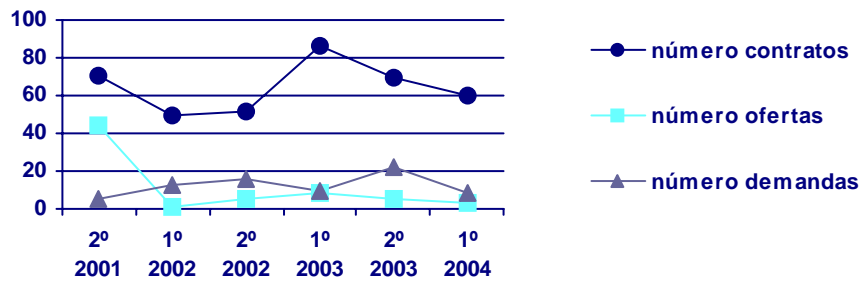
## Oper. máquina embotelladora de bebidas

		2º semestre 2001	1º semestre 2002	2º semestre 2002	1º semestre 2003	2º semestre 2003	1º semestre 2004
<b>Contratos</b>	<b>Nº contratos</b>	4	15	58	6	10	60
	<b>% sobre o total</b>	0,02	0,07	0,22	0,03	0,04	0,24
	<b>Var. Intersemestral</b>	-	275,00	286,67	-89,66	66,67	500,00
<b>Ofertas</b>	<b>Nº ofertas</b>	-	-	-	-	-	-
	<b>% sobre o total</b>	-	-	-	-	-	-
	<b>Var. Intersemestral</b>	-	-	-	-	-	-
<b>Demandas</b>	<b>Nº demandas</b>	0	2	0	0	1	1
	<b>% sobre o total</b>	0,00	0,01	0,00	0,00	0,00	0,00
	<b>Var. Intersemestral</b>	-	-	-100,00	-	-	0,00



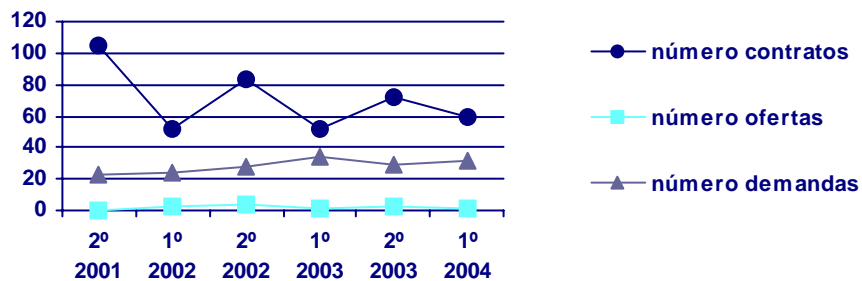
## Peón dos camiños

		2º semestre 2001	1º semestre 2002	2º semestre 2002	1º semestre 2003	2º semestre 2003	1º semestre 2004
<b>Contratos</b>	<b>Nº contratos</b>	71	50	52	86	69	60
	<b>% sobre o total</b>	0,27	0,22	0,19	0,37	0,25	0,24
	<b>Var. Intersemestral</b>	-	-29,58	4,00	65,38	-19,77	-13,04
<b>Ofertas</b>	<b>Nº ofertas</b>	44	1	5	8	5	3
	<b>% sobre o total</b>	1,67	0,04	0,20	0,33	0,24	0,13
	<b>Var. Intersemestral</b>	-	-97,73	400,00	60,00	-37,50	-40,00
<b>Demandas</b>	<b>Nº demandas</b>	5	13	16	10	22	8
	<b>% sobre o total</b>	0,02	0,05	0,06	0,03	0,08	0,03
	<b>Var. Intersemestral</b>	-	160,00	23,08	-37,50	120,00	-63,64



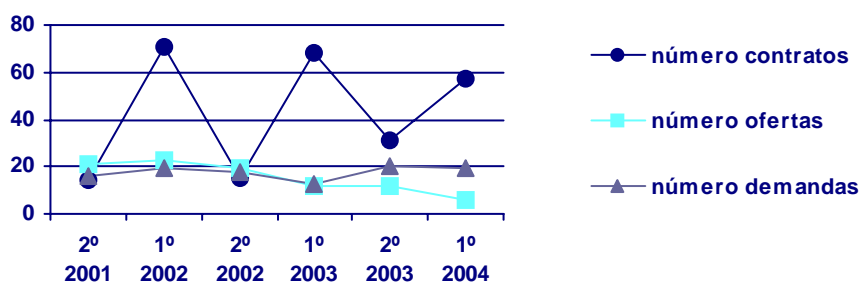
## Op./mos. pranchadoras de confección indl.

		2º semestre 2001	1º semestre 2002	2º semestre 2002	1º semestre 2003	2º semestre 2003	1º semestre 2004
<b>Contratos</b>	<b>Nº contratos</b>	105	52	84	52	72	59
	<b>% sobre o total</b>	0,40	0,23	0,31	0,22	0,26	0,23
	<b>Var. Intersemestral</b>	-	-50,48	61,54	-38,10	38,46	-18,06
<b>Ofertas</b>	<b>Nº ofertas</b>	0	3	4	1	2	1
	<b>% sobre o total</b>	0,00	0,13	0,16	0,04	0,09	0,04
	<b>Var. Intersemestral</b>	-	-	33,33	-75,00	100,00	-50,00
<b>Demandas</b>	<b>Nº demandas</b>	23	24	28	34	29	32
	<b>% sobre o total</b>	0,09	0,09	0,10	0,12	0,10	0,11
	<b>Var. Intersemestral</b>	-	4,35	16,67	21,43	-14,71	10,34



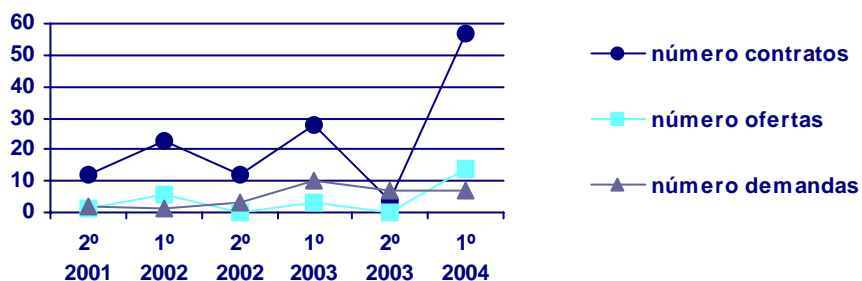
## Axente de desenvolvemento local

		2º semestre 2001	1º semestre 2002	2º semestre 2002	1º semestre 2003	2º semestre 2003	1º semestre 2004
<b>Contratos</b>	<b>Nº contratos</b>	14	71	15	68	31	57
	<b>% sobre o total</b>	0,05	0,31	0,06	0,29	0,11	0,23
	<b>Var. Intersemestral</b>	-	407,14	-78,87	353,33	-54,41	83,87
<b>Ofertas</b>	<b>Nº ofertas</b>	21	23	19	12	12	6
	<b>% sobre o total</b>	0,79	0,97	0,78	0,49	0,57	0,26
	<b>Var. Intersemestral</b>	-	9,52	-17,39	-36,84	0,00	-50,00
<b>Demandas</b>	<b>Nº demandas</b>	16	19	18	13	20	19
	<b>% sobre o total</b>	0,06	0,07	0,06	0,04	0,07	0,07
	<b>Var. Intersemestral</b>	-	18,75	-5,26	-27,78	53,85	-5,00



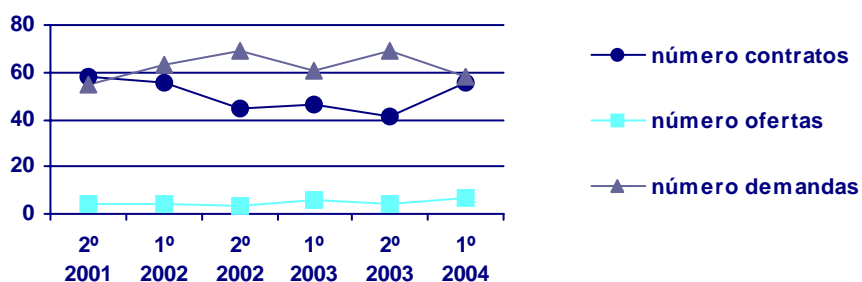
## Orientador profesional para inserción

		2º semestre 2001	1º semestre 2002	2º semestre 2002	1º semestre 2003	2º semestre 2003	1º semestre 2004
<b>Contratos</b>	<b>Nº contratos</b>	12	23	12	28	4	57
	<b>% sobre o total</b>	0,05	0,10	0,04	0,12	0,01	0,23
	<b>Var. Intersemestral</b>	-	91,67	-47,83	133,33	-85,71	1.325,00
<b>Ofertas</b>	<b>Nº ofertas</b>	1	6	0	3	0	14
	<b>% sobre o total</b>	0,04	0,25	0,00	0,12	0,00	0,60
	<b>Var. Intersemestral</b>	-	500,00	-100,00	-	-100,00	-
<b>Demandas</b>	<b>Nº demandas</b>	2	1	3	10	7	7
	<b>% sobre o total</b>	0,01	0,00	0,01	0,03	0,02	0,02
	<b>Var. Intersemestral</b>	-	-50,00	200,00	233,33	-30,00	0,00



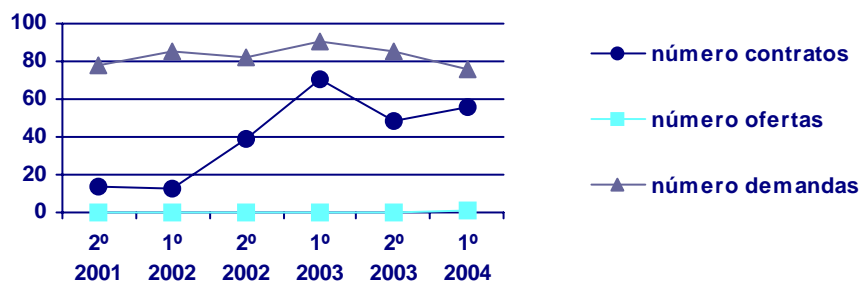
## Panadeiro

		2º semestre 2001	1º semestre 2002	2º semestre 2002	1º semestre 2003	2º semestre 2003	1º semestre 2004
<b>Contratos</b>	<b>Nº contratos</b>	58	56	45	46	41	56
	<b>% sobre o total</b>	0,22	0,25	0,17	0,20	0,15	0,22
	<b>Var. Intersemestral</b>	-	-3,45	-19,64	2,22	-10,87	36,59
<b>Ofertas</b>	<b>Nº ofertas</b>	4	4	3	6	4	7
	<b>% sobre o total</b>	0,15	0,17	0,12	0,25	0,19	0,30
	<b>Var. Intersemestral</b>	-	0,00	-25,00	100,00	-33,33	75,00
<b>Demandas</b>	<b>Nº demandas</b>	55	63	69	61	69	58
	<b>% sobre o total</b>	0,21	0,22	0,25	0,21	0,24	0,20
	<b>Var. Intersemestral</b>	-	14,55	9,52	-11,59	13,11	-15,94



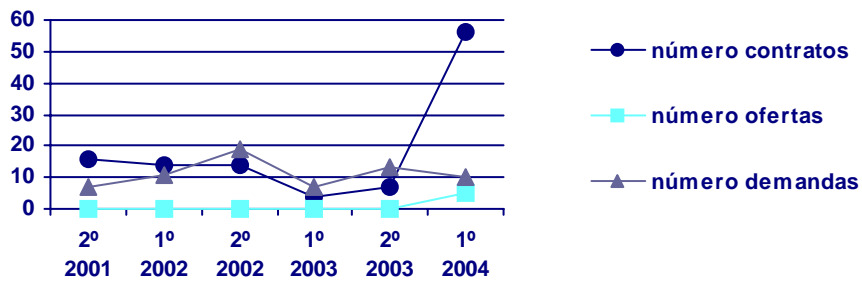
## Técnico laboratório sanitario, en xeral.

		2º semestre 2001	1º semestre 2002	2º semestre 2002	1º semestre 2003	2º semestre 2003	1º semestre 2004
<b>Contratos</b>	<b>Nº contratos</b>	14	13	39	71	48	56
	<b>% sobre o total</b>	0,05	0,06	0,15	0,30	0,18	0,22
	<b>Var. Intersemestral</b>	-	-7,14	200,00	82,05	-32,39	16,67
<b>Ofertas</b>	<b>Nº ofertas</b>	0	0	0	0	0	1
	<b>% sobre o total</b>	0,00	0,00	0,00	0,00	0,00	0,04
	<b>Var. Intersemestral</b>	-	-	-	-	-	-
<b>Demandas</b>	<b>Nº demandas</b>	78	85	82	91	85	76
	<b>% sobre o total</b>	0,30	0,30	0,29	0,31	0,29	0,26
	<b>Var. Intersemestral</b>	-	8,97	-3,53	10,98	-6,59	-10,59



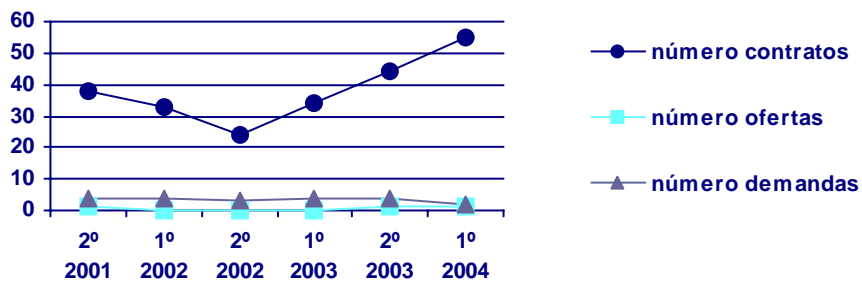
## Veterinario

		2º semestre 2001	1º semestre 2002	2º semestre 2002	1º semestre 2003	2º semestre 2003	1º semestre 2004
<b>Contratos</b>	<b>Nº contratos</b>	16	14	14	4	7	56
	<b>% sobre o total</b>	0,06	0,06	0,05	0,02	0,03	0,22
	<b>Var. Intersemestral</b>	-	-12,50	0,00	-71,43	75,00	700,00
<b>Ofertas</b>	<b>Nº ofertas</b>	0	0	0	0	0	5
	<b>% sobre o total</b>	0,00	0,00	0,00	0,00	0,00	0,21
	<b>Var. Intersemestral</b>	-	-	-	-	-	-
<b>Demandas</b>	<b>Nº demandas</b>	7	11	19	7	13	10
	<b>% sobre o total</b>	0,03	0,04	0,07	0,02	0,04	0,03
	<b>Var. Intersemestral</b>	-	57,14	72,73	-63,16	85,71	-23,08



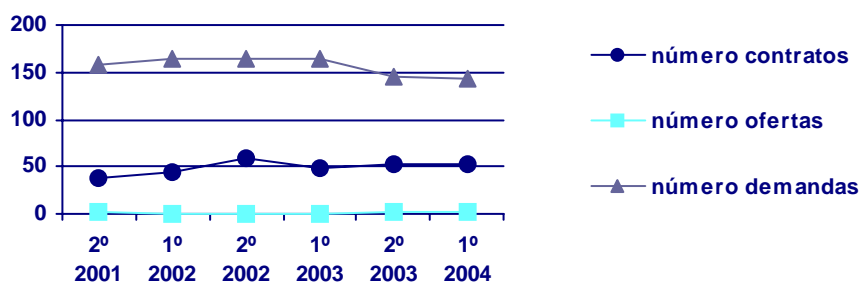
## Axente comercial

		2º semestre 2001	1º semestre 2002	2º semestre 2002	1º semestre 2003	2º semestre 2003	1º semestre 2004
<b>Contratos</b>	<b>Nº contratos</b>	38	33	24	34	44	55
	<b>% sobre o total</b>	0,14	0,15	0,09	0,15	0,16	0,22
	<b>Var. Intersemestral</b>	-	-13,16	-27,27	41,67	29,41	25,00
<b>Ofertas</b>	<b>Nº ofertas</b>	1	0	0	0	1	1
	<b>% sobre o total</b>	0,04	0,00	0,00	0,00	0,05	0,04
	<b>Var. Intersemestral</b>	-	-100,00	-	-	-	0,00
<b>Demandas</b>	<b>Nº demandas</b>	4	4	3	4	4	2
	<b>% sobre o total</b>	0,02	0,01	0,01	0,01	0,01	0,01
	<b>Var. Intersemestral</b>	-	0,00	-25,00	33,33	0,00	-50,00



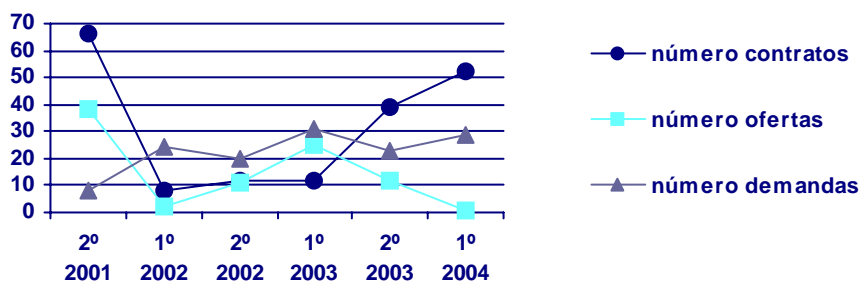
## Ordenanza

		2º semestre 2001	1º semestre 2002	2º semestre 2002	1º semestre 2003	2º semestre 2003	1º semestre 2004
<b>Contratos</b>	<b>Nº contratos</b>	37	44	58	49	52	52
	<b>% sobre o total</b>	0,14	0,19	0,22	0,21	0,19	0,21
	<b>Var. Intersemestral</b>	-	18,92	31,82	-15,52	6,12	0,00
<b>Ofertas</b>	<b>Nº ofertas</b>	2	1	0	1	3	2
	<b>% sobre o total</b>	0,08	0,04	0,00	0,04	0,14	0,09
	<b>Var. Intersemestral</b>	-	-50,00	-100,00	-	200,00	-33,33
<b>Demandas</b>	<b>Nº demandas</b>	158	164	164	164	146	143
	<b>% sobre o total</b>	0,60	0,58	0,59	0,57	0,51	0,50
	<b>Var. Intersemestral</b>	-	3,80	0,00	0,00	-10,98	-2,05



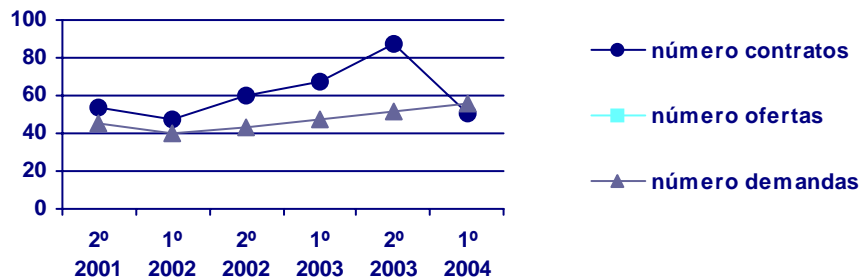
## Traballador conserv. parques, xardíns hist.

		2º semestre 2001	1º semestre 2002	2º semestre 2002	1º semestre 2003	2º semestre 2003	1º semestre 2004
<b>Contratos</b>	<b>Nº contratos</b>	66	8	12	12	39	52
	<b>% sobre o total</b>	0,25	0,04	0,04	0,05	0,14	0,21
	<b>Var. Intersemestral</b>	-	-87,88	50,00	0,00	225,00	33,33
<b>Ofertas</b>	<b>Nº ofertas</b>	38	2	11	25	12	1
	<b>% sobre o total</b>	1,44	0,08	0,45	1,03	0,57	0,04
	<b>Var. Intersemestral</b>	-	-94,74	450,00	127,27	-52,00	-91,67
<b>Demandas</b>	<b>Nº demandas</b>	8	24	20	31	23	29
	<b>% sobre o total</b>	0,03	0,09	0,07	0,11	0,08	0,10
	<b>Var. Intersemestral</b>	-	200,00	-16,67	55,00	-25,81	26,09



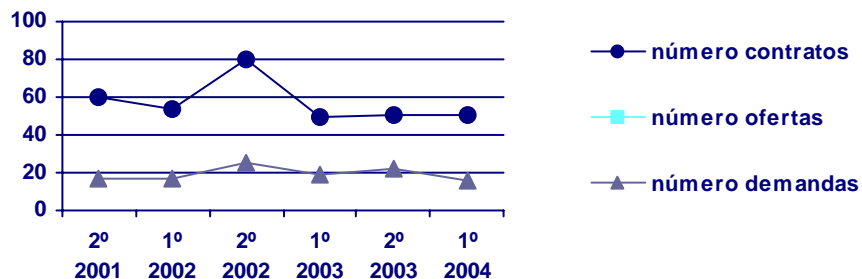
## Conductor profesional de automóbil

		2º semestre 2001	1º semestre 2002	2º semestre 2002	1º semestre 2003	2º semestre 2003	1º semestre 2004
<b>Contratos</b>	Nº contratos	54	47	60	67	87	51
	% sobre o total	0,20	0,21	0,22	0,29	0,32	0,20
	Var. Intersemestral	-	-12,96	27,66	11,67	29,85	-41,38
<b>Ofertas</b>	Nº ofertas	-	-	-	-	-	-
	% sobre o total	-	-	-	-	-	-
	Var. Intersemestral	-	-	-	-	-	-
<b>Demandas</b>	Nº demandas	45	40	43	47	52	56
	% sobre o total	0,17	0,14	0,15	0,16	0,18	0,19
	Var. Intersemestral	-	-11,11	7,50	9,30	10,64	7,69



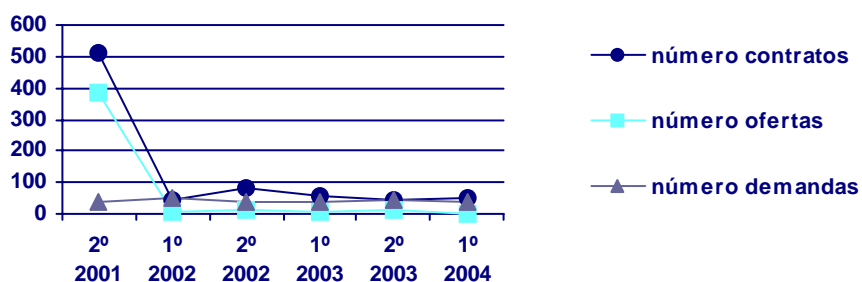
## Farmacéutico, en xeral

		2º semestre 2001	1º semestre 2002	2º semestre 2002	1º semestre 2003	2º semestre 2003	1º semestre 2004
<b>Contratos</b>	Nº contratos	60	54	80	49	51	51
	% sobre o total	0,23	0,24	0,30	0,21	0,19	0,20
	Var. Intersemestral	-	-10,00	48,15	-38,75	4,08	0,00
<b>Ofertas</b>	Nº ofertas	-	-	-	-	-	-
	% sobre o total	-	-	-	-	-	-
	Var. Intersemestral	-	-	-	-	-	-
<b>Demandas</b>	Nº demandas	17	17	25	19	22	16
	% sobre o total	0,07	0,06	0,09	0,07	0,08	0,06
	Var. Intersemestral	-	0,00	47,06	-24,00	15,79	-27,27



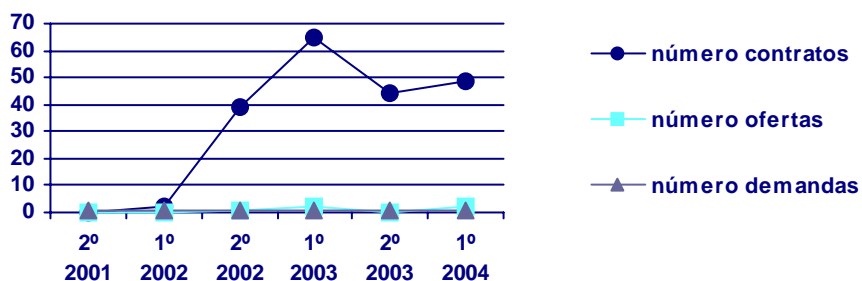
## Entrevistador, Axente enquisas, censos

		2º semestre 2001	1º semestre 2002	2º semestre 2002	1º semestre 2003	2º semestre 2003	1º semestre 2004
<b>Contratos</b>	<b>Nº contratos</b>	<b>514</b>	<b>47</b>	<b>80</b>	<b>56</b>	<b>42</b>	<b>49</b>
	<b>% sobre o total</b>	1,95	0,21	0,30	0,24	0,15	0,20
	<b>Var. Intersemestral</b>	-	-90,86	70,21	-30,00	-25,00	16,67
<b>Ofertas</b>	<b>Nº ofertas</b>	<b>384</b>	<b>7</b>	<b>10</b>	<b>7</b>	<b>10</b>	<b>1</b>
	<b>% sobre o total</b>	14,53	0,30	0,41	0,29	0,47	0,04
	<b>Var. Intersemestral</b>	-	-98,18	42,86	-30,00	42,86	-90,00
<b>Demandas</b>	<b>Nº demandas</b>	<b>36</b>	<b>49</b>	<b>39</b>	<b>39</b>	<b>44</b>	<b>36</b>
	<b>% sobre o total</b>	0,14	0,17	0,14	0,13	0,15	0,12
	<b>Var. Intersemestral</b>	-	36,11	-20,41	0,00	12,82	-18,18



## Operador máquina de etiquetar, en xeral

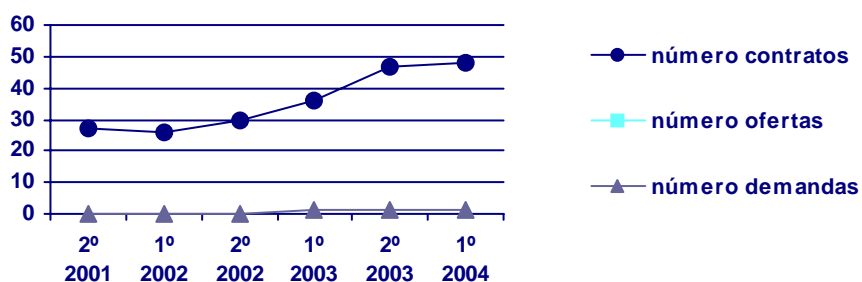
		2º semestre 2001	1º semestre 2002	2º semestre 2002	1º semestre 2003	2º semestre 2003	1º semestre 2004
<b>Contratos</b>	<b>Nº contratos</b>	<b>0</b>	<b>2</b>	<b>39</b>	<b>65</b>	<b>44</b>	<b>49</b>
	<b>% sobre o total</b>	0,00	0,01	0,15	0,28	0,16	0,20
	<b>Var. Intersemestral</b>	-	-	1.850,00	66,67	-32,31	11,36
<b>Ofertas</b>	<b>Nº ofertas</b>	<b>0</b>	<b>0</b>	<b>1</b>	<b>2</b>	<b>0</b>	<b>2</b>
	<b>% sobre o total</b>	0,00	0,00	0,04	0,08	0,00	0,09
	<b>Var. Intersemestral</b>	-	-	-	100,00	-100,00	-
<b>Demandas</b>	<b>Nº demandas</b>	<b>1</b>	<b>1</b>	<b>1</b>	<b>1</b>	<b>1</b>	<b>1</b>
	<b>% sobre o total</b>	0,00	0,00	0,00	0,00	0,00	0,00
	<b>Var. Intersemestral</b>	-	0,00	0,00	0,00	0,00	0,00





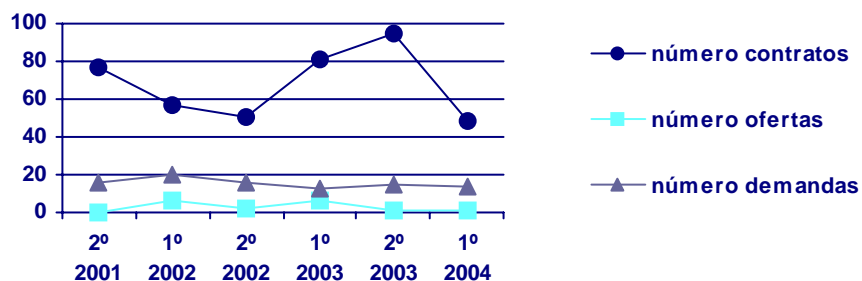
## Empregado despacho de apostas e cupóns

		2º semestre 2001	1º semestre 2002	2º semestre 2002	1º semestre 2003	2º semestre 2003	1º semestre 2004
<b>Contratos</b>	<b>Nº contratos</b>	27	26	30	36	47	48
	<b>% sobre o total</b>	0,10	0,11	0,11	0,15	0,17	0,19
	<b>Var. Intersemestral</b>	-	-3,70	15,38	20,00	30,56	2,13
<b>Ofertas</b>	<b>Nº ofertas</b>	-	-	-	-	-	-
	<b>% sobre o total</b>	-	-	-	-	-	-
	<b>Var. Intersemestral</b>	-	-	-	-	-	-
<b>Demandas</b>	<b>Nº demandas</b>	0	0	0	1	1	1
	<b>% sobre o total</b>	0,00	0,00	0,00	0,00	0,00	0,00
	<b>Var. Intersemestral</b>	-	-	-	-	0,00	0,00



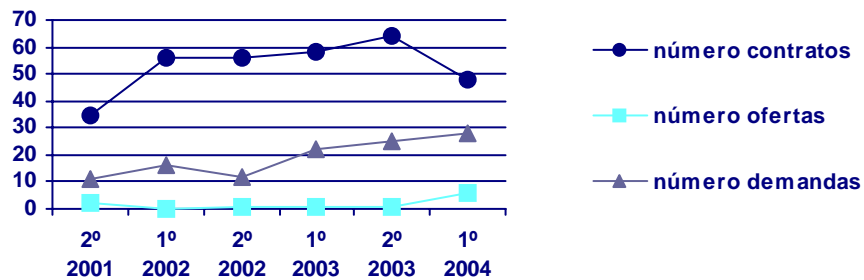
## Ferreiro forxador, en xeral

		2º semestre 2001	1º semestre 2002	2º semestre 2002	1º semestre 2003	2º semestre 2003	1º semestre 2004
<b>Contratos</b>	<b>Nº contratos</b>	77	57	51	81	95	48
	<b>% sobre o total</b>	0,29	0,25	0,19	0,35	0,35	0,19
	<b>Var. Intersemestral</b>	-	-25,97	-10,53	58,82	17,28	-49,47
<b>Ofertas</b>	<b>Nº ofertas</b>	0	6	2	6	1	1
	<b>% sobre o total</b>	0,00	0,25	0,08	0,25	0,05	0,04
	<b>Var. Intersemestral</b>	-	-	-66,67	200,00	-83,33	0,00
<b>Demandas</b>	<b>Nº demandas</b>	16	20	16	13	15	14
	<b>% sobre o total</b>	0,06	0,07	0,06	0,04	0,05	0,05
	<b>Var. Intersemestral</b>	-	25,00	-20,00	-18,75	15,38	-6,67



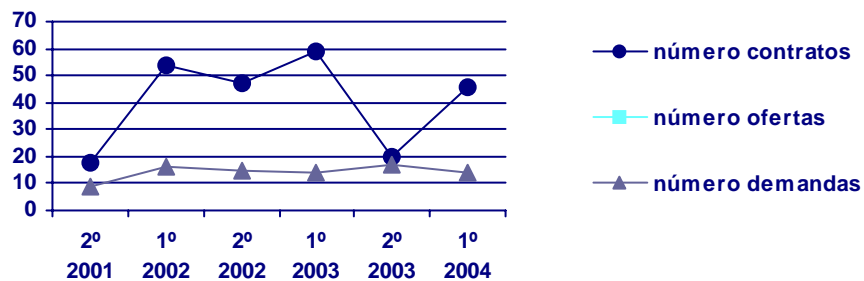
## Monitor de educación e tempo libre

		2º semestre 2001	1º semestre 2002	2º semestre 2002	1º semestre 2003	2º semestre 2003	1º semestre 2004
<b>Contratos</b>	<b>Nº contratos</b>	35	56	56	58	64	48
	<b>% sobre o total</b>	0,13	0,25	0,21	0,25	0,23	0,19
	<b>Var. Intersemestral</b>	-	60,00	0,00	3,57	10,34	-25,00
<b>Ofertas</b>	<b>Nº ofertas</b>	2	0	1	1	1	6
	<b>% sobre o total</b>	0,08	0,00	0,04	0,04	0,05	0,26
	<b>Var. Intersemestral</b>	-	-100,00	-	0,00	0,00	500,00
<b>Demandas</b>	<b>Nº demandas</b>	11	16	12	22	25	28
	<b>% sobre o total</b>	0,04	0,06	0,04	0,08	0,09	0,10
	<b>Var. Intersemestral</b>	-	45,45	-25,00	83,33	13,64	12,00



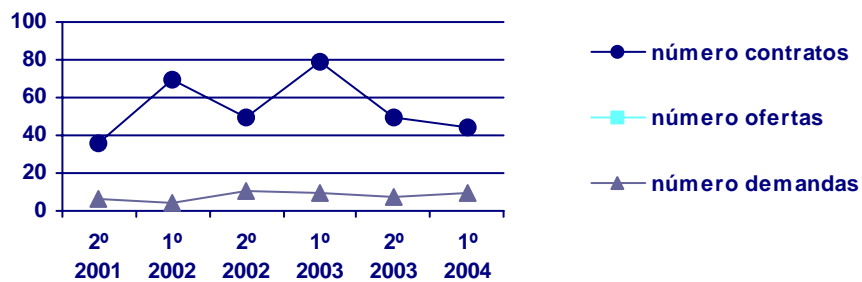
## Conductor-operador de guindastre móvil

		2º semestre 2001	1º semestre 2002	2º semestre 2002	1º semestre 2003	2º semestre 2003	1º semestre 2004
<b>Contratos</b>	<b>Nº contratos</b>	18	54	47	59	20	46
	<b>% sobre o total</b>	0,07	0,24	0,18	0,25	0,07	0,18
	<b>Var. Intersemestral</b>	-	200,00	-12,96	25,53	-66,10	130,00
<b>Ofertas</b>	<b>Nº ofertas</b>	-	-	-	-	-	-
	<b>% sobre o total</b>	-	-	-	-	-	-
	<b>Var. Intersemestral</b>	-	-	-	-	-	-
<b>Demandas</b>	<b>Nº demandas</b>	9	16	15	14	17	14
	<b>% sobre o total</b>	0,03	0,06	0,05	0,05	0,06	0,05
	<b>Var. Intersemestral</b>	-	77,78	-6,25	-6,67	21,43	-17,65



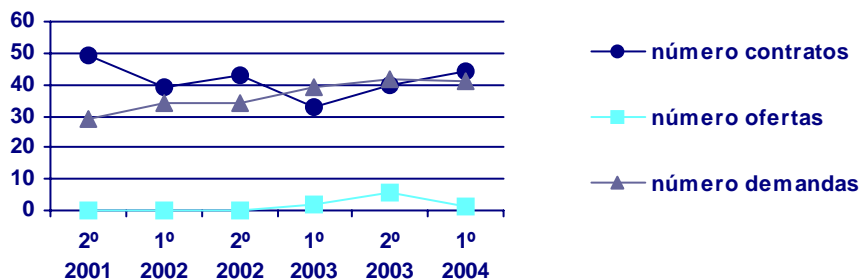
## Teitador en lousa

		2º semestre 2001	1º semestre 2002	2º semestre 2002	1º semestre 2003	2º semestre 2003	1º semestre 2004
<b>Contratos</b>	Nº contratos	36	70	49	79	49	44
	% sobre o total	0,14	0,31	0,18	0,34	0,18	0,18
	Var. Intersemestral	-	94,44	-30,00	61,22	-37,97	-10,20
<b>Ofertas</b>	Nº ofertas	-	-	-	-	-	-
	% sobre o total	-	-	-	-	-	-
	Var. Intersemestral	-	-	-	-	-	-
<b>Demandas</b>	Nº demandas	6	4	11	10	7	10
	% sobre o total	0,02	0,01	0,04	0,03	0,02	0,03
	Var. Intersemestral	-	-33,33	175,00	-9,09	-30,00	42,86



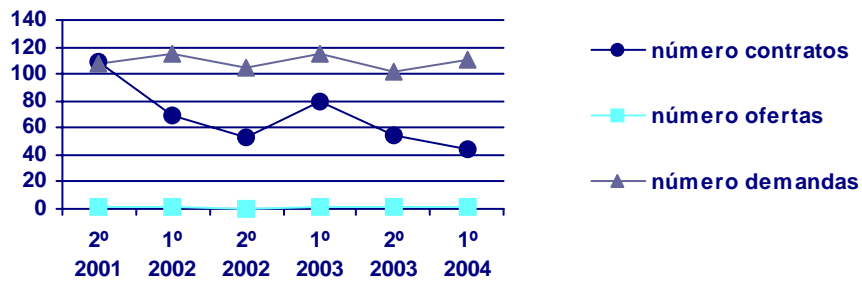
## Vixiante de seguridade

		2º semestre 2001	1º semestre 2002	2º semestre 2002	1º semestre 2003	2º semestre 2003	1º semestre 2004
<b>Contratos</b>	Nº contratos	49	39	43	33	40	44
	% sobre o total	0,19	0,17	0,16	0,14	0,15	0,18
	Var. Intersemestral	-	-20,41	10,26	-23,26	21,21	10,00
<b>Ofertas</b>	Nº ofertas	0	0	0	2	6	1
	% sobre o total	0,00	0,00	0,00	0,08	0,28	0,04
	Var. Intersemestral	-	-	-	-	200,00	-83,33
<b>Demandas</b>	Nº demandas	29	34	34	39	42	41
	% sobre o total	0,11	0,12	0,12	0,13	0,15	0,14
	Var. Intersemestral	-	17,24	0,00	14,71	7,69	-2,38



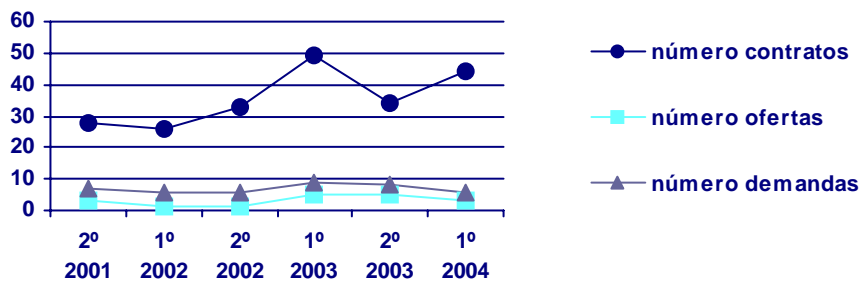
### Cosedor á man / maq. doméstica, en xeral.

		2º semestre 2001	1º semestre 2002	2º semestre 2002	1º semestre 2003	2º semestre 2003	1º semestre 2004
<b>Contratos</b>	<b>Nº contratos</b>	109	70	53	79	54	44
	<b>% sobre o total</b>	0,41	0,31	0,20	0,34	0,20	0,18
	<b>Var. Intersemestral</b>	-	-35,78	-24,29	49,06	-31,65	-18,52
<b>Ofertas</b>	<b>Nº ofertas</b>	1	1	0	1	1	2
	<b>% sobre o total</b>	0,04	0,04	0,00	0,04	0,05	0,09
	<b>Var. Intersemestral</b>	-	0,00	-100,00	-	0,00	100,00
<b>Demandas</b>	<b>Nº demandas</b>	107	115	105	115	102	110
	<b>% sobre o total</b>	0,41	0,41	0,37	0,40	0,35	0,38
	<b>Var. Intersemestral</b>	-	7,48	-8,70	9,52	-11,30	7,84



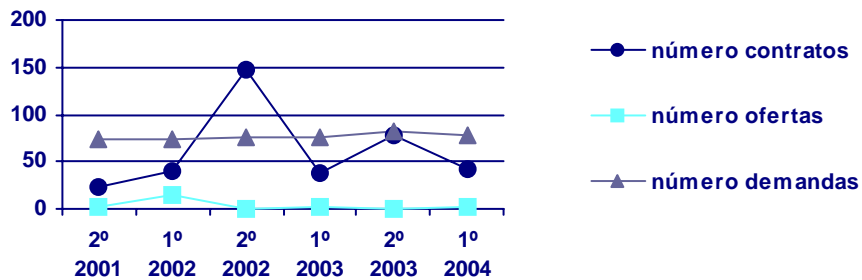
### Conductor-oper. pala cargadora, mov. terras

		2º semestre 2001	1º semestre 2002	2º semestre 2002	1º semestre 2003	2º semestre 2003	1º semestre 2004
<b>Contratos</b>	<b>Nº contratos</b>	28	26	33	49	34	44
	<b>% sobre o total</b>	0,11	0,11	0,12	0,21	0,12	0,18
	<b>Var. Intersemestral</b>	-	-7,14	26,92	48,48	-30,61	29,41
<b>Ofertas</b>	<b>Nº ofertas</b>	3	1	1	5	5	3
	<b>% sobre o total</b>	0,11	0,04	0,04	0,21	0,24	0,13
	<b>Var. Intersemestral</b>	-	-66,67	0,00	400,00	0,00	-40,00
<b>Demandas</b>	<b>Nº demandas</b>	7	6	6	9	8	6
	<b>% sobre o total</b>	0,03	0,02	0,02	0,03	0,03	0,02
	<b>Var. Intersemestral</b>	-	-14,29	0,00	50,00	-11,11	-25,00



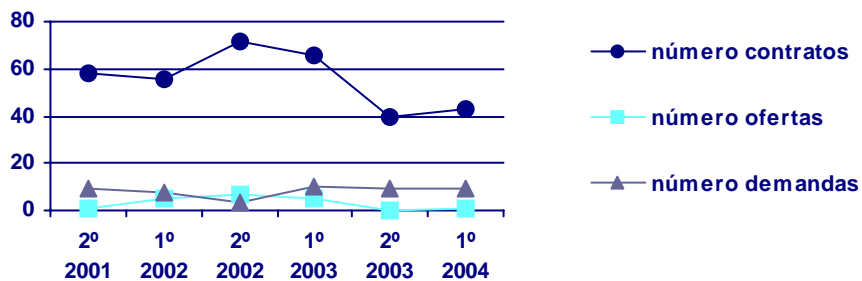
## Auxiliar enfermería hosp.,en xeral

		2º semestre 2001	1º semestre 2002	2º semestre 2002	1º semestre 2003	2º semestre 2003	1º semestre 2004
<b>Contratos</b>	<b>Nº contratos</b>	24	40	148	37	78	43
	<b>% sobre o total</b>	0,09	0,18	0,55	0,16	0,29	0,17
	<b>Var. Intersemestral</b>	-	66,67	270,00	-75,00	110,81	-44,87
<b>Ofertas</b>	<b>Nº ofertas</b>	2	15	0	2	0	3
	<b>% sobre o total</b>	0,08	0,63	0,00	0,08	0,00	0,13
	<b>Var. Intersemestral</b>	-	650,00	-100,00	-	-100,00	-
<b>Demandas</b>	<b>Nº demandas</b>	73	74	75	76	83	77
	<b>% sobre o total</b>	0,28	0,26	0,27	0,26	0,29	0,27
	<b>Var. Intersemestral</b>	-	1,37	1,35	1,33	9,21	-7,23



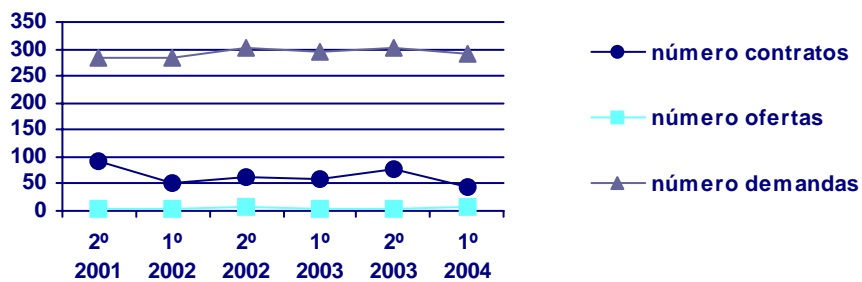
## Conductor-repartidor motocicleta ,ex. mensaxeiro

		2º semestre 2001	1º semestre 2002	2º semestre 2002	1º semestre 2003	2º semestre 2003	1º semestre 2004
<b>Contratos</b>	<b>Nº contratos</b>	58	56	72	66	40	43
	<b>% sobre o total</b>	0,22	0,25	0,27	0,28	0,15	0,17
	<b>Var. Intersemestral</b>	-	-3,45	28,57	-8,33	-39,39	7,50
<b>Ofertas</b>	<b>Nº ofertas</b>	1	5	7	5	0	1
	<b>% sobre o total</b>	0,04	0,21	0,29	0,21	0,00	0,04
	<b>Var. Intersemestral</b>	-	400,00	40,00	-28,57	-100,00	-
<b>Demandas</b>	<b>Nº demandas</b>	9	8	3	10	9	9
	<b>% sobre o total</b>	0,03	0,03	0,01	0,03	0,03	0,03
	<b>Var. Intersemestral</b>	-	-11,11	-62,50	233,33	-10,00	0,00



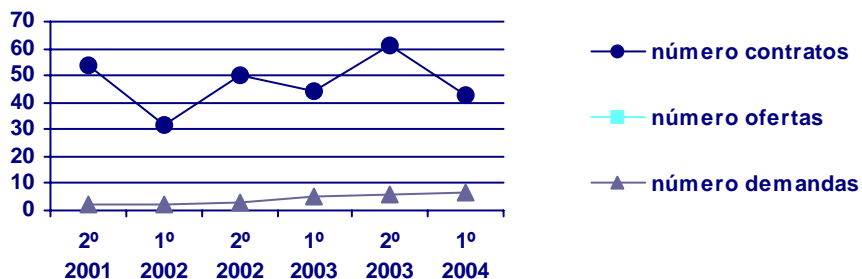
## Mestre de educación primaria, en xeral

		2º semestre 2001	1º semestre 2002	2º semestre 2002	1º semestre 2003	2º semestre 2003	1º semestre 2004
<b>Contratos</b>	Nº contratos	93	50	63	59	77	43
	% sobre o total	0,35	0,22	0,24	0,25	0,28	0,17
	Var. Intersemestral	-	-46,24	26,00	-6,35	30,51	-44,16
<b>Ofertas</b>	Nº ofertas	3	5	6	5	4	6
	% sobre o total	0,11	0,21	0,25	0,21	0,19	0,26
	Var. Intersemestral	-	66,67	20,00	-16,67	-20,00	50,00
<b>Demandas</b>	Nº demandas	283	282	301	293	303	292
	% sobre o total	1,08	1,00	1,07	1,01	1,05	1,01
	Var. Intersemestral	-	-0,35	6,74	-2,66	3,41	-3,63



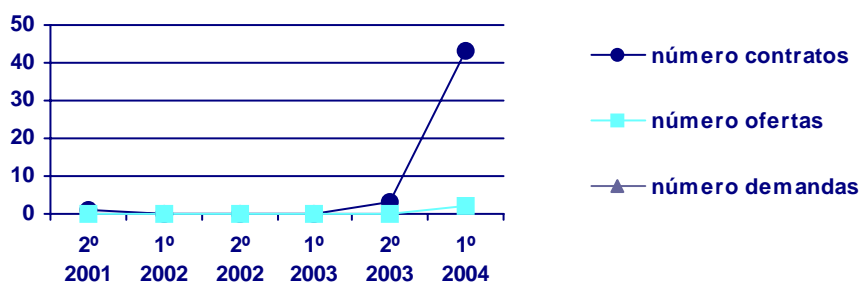
## Oper. máquina lavadoras prendas (lavandería)

		2º semestre 2001	1º semestre 2002	2º semestre 2002	1º semestre 2003	2º semestre 2003	1º semestre 2004
<b>Contratos</b>	Nº contratos	54	32	50	44	61	43
	% sobre o total	0,20	0,14	0,19	0,19	0,22	0,17
	Var. Intersemestral	-	-40,74	56,25	-12,00	38,64	-29,51
<b>Ofertas</b>	Nº ofertas	-	-	-	-	-	-
	% sobre o total	-	-	-	-	-	-
	Var. Intersemestral	-	-	-	-	-	-
<b>Demandas</b>	Nº demandas	2	2	3	5	6	7
	% sobre o total	0,01	0,01	0,01	0,02	0,02	0,02
	Var. Intersemestral	-	0,00	50,00	66,67	20,00	16,67



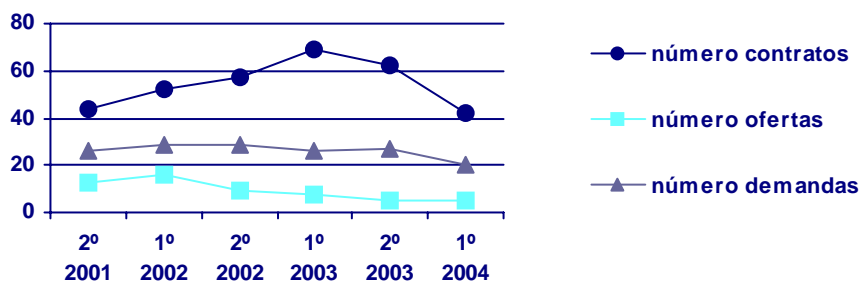
## Acabador de roupa de vestir, excepto pel e coiro

		2º semestre 2001	1º semestre 2002	2º semestre 2002	1º semestre 2003	2º semestre 2003	1º semestre 2004
<b>Contratos</b>	<b>Nº contratos</b>	1	0	0	0	3	43
	<b>% sobre o total</b>	0,00	0,00	0,00	0,00	0,01	0,17
	<b>Var. Intersemestral</b>	-	-100,00	-	-	-	1.333,33
<b>Ofertas</b>	<b>Nº ofertas</b>	0	0	0	0	0	2
	<b>% sobre o total</b>	0,00	0,00	0,00	0,00	0,00	0,09
	<b>Var. Intersemestral</b>	-	-	-	-	-	-
<b>Demandas</b>	<b>Nº demandas</b>	-	-	-	-	-	-
	<b>% sobre o total</b>	-	-	-	-	-	-
	<b>Var. Intersemestral</b>	-	-	-	-	-	-



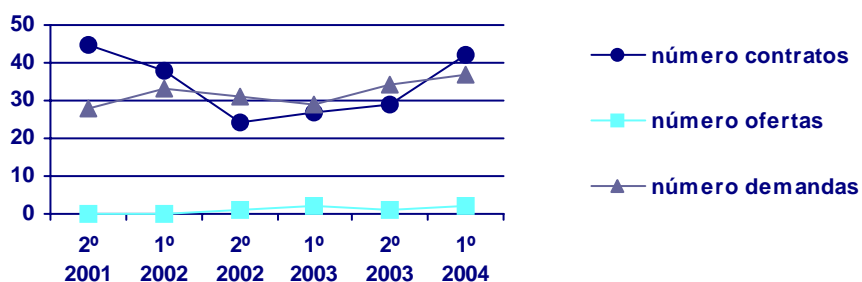
## Carpinteiro metálico

		2º semestre 2001	1º semestre 2002	2º semestre 2002	1º semestre 2003	2º semestre 2003	1º semestre 2004
<b>Contratos</b>	<b>Nº contratos</b>	44	52	57	69	62	42
	<b>% sobre o total</b>	0,17	0,23	0,21	0,30	0,23	0,17
	<b>Var. Intersemestral</b>	-	18,18	9,62	21,05	-10,14	-32,26
<b>Ofertas</b>	<b>Nº ofertas</b>	13	16	9	8	5	5
	<b>% sobre o total</b>	0,49	0,68	0,37	0,33	0,24	0,21
	<b>Var. Intersemestral</b>	-	23,08	-43,75	-11,11	-37,50	0,00
<b>Demandas</b>	<b>Nº demandas</b>	26	29	29	26	27	20
	<b>% sobre o total</b>	0,10	0,10	0,10	0,09	0,09	0,07
	<b>Var. Intersemestral</b>	-	11,54	0,00	-10,34	3,85	-25,93



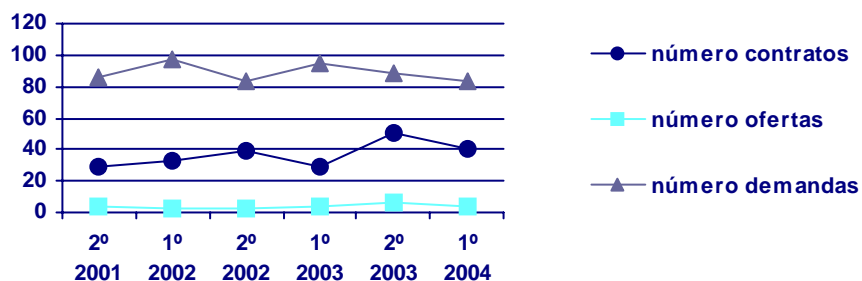
## Delineante, en xeral.

		2º semestre 2001	1º semestre 2002	2º semestre 2002	1º semestre 2003	2º semestre 2003	1º semestre 2004
<b>Contratos</b>	Nº contratos	45	38	24	27	29	42
	% sobre o total	0,17	0,17	0,09	0,12	0,11	0,17
	Var. Intersemestral	-	-15,56	-36,84	12,50	7,41	44,83
<b>Ofertas</b>	Nº ofertas	0	0	1	2	1	2
	% sobre o total	0,00	0,00	0,04	0,08	0,05	0,09
	Var. Intersemestral	-	-	-	100,00	-50,00	100,00
<b>Demandas</b>	Nº demandas	28	33	31	29	34	37
	% sobre o total	0,11	0,12	0,11	0,10	0,12	0,13
	Var. Intersemestral	-	17,86	-6,06	-6,45	17,24	8,82



## Mecánico-axustador automóviles, en xeral: turismos/furgonetas

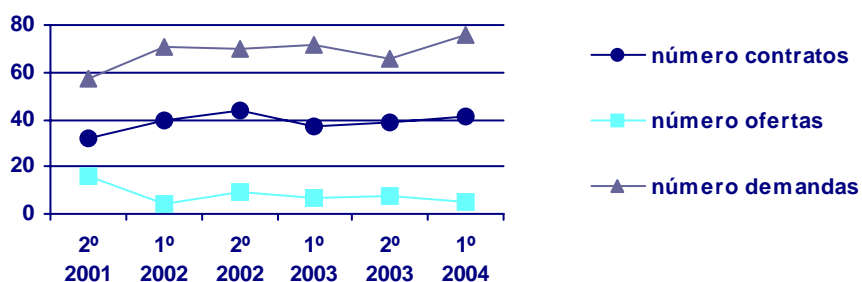
		2º semestre 2001	1º semestre 2002	2º semestre 2002	1º semestre 2003	2º semestre 2003	1º semestre 2004
<b>Contratos</b>	Nº contratos	29	33	39	29	51	41
	% sobre o total	0,11	0,15	0,15	0,12	0,19	0,16
	Var. Intersemestral	-	13,79	18,18	-25,64	75,86	-19,61
<b>Ofertas</b>	Nº ofertas	4	2	2	4	6	4
	% sobre o total	0,15	0,08	0,08	0,16	0,28	0,17
	Var. Intersemestral	-	-50,00	0,00	100,00	50,00	-33,33
<b>Demandas</b>	Nº demandas	86	97	83	95	89	84
	% sobre o total	0,33	0,34	0,30	0,33	0,31	0,29
	Var. Intersemestral	-	12,79	-14,43	14,46	-6,32	-5,62





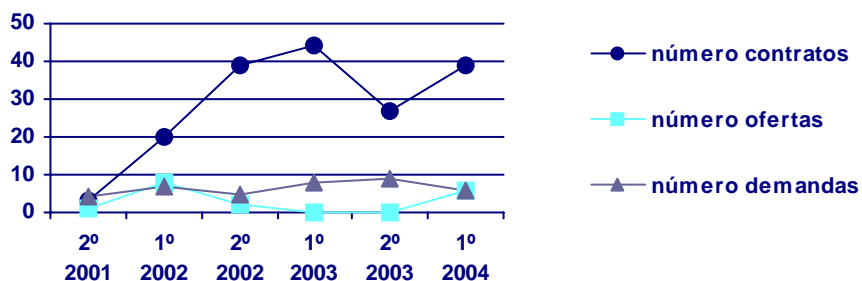
## Traballador social (asistente social)

		2º semestre 2001	1º semestre 2002	2º semestre 2002	1º semestre 2003	2º semestre 2003	1º semestre 2004
<b>Contratos</b>	<b>Nº contratos</b>	32	40	44	37	39	41
	<b>% sobre o total</b>	0,12	0,18	0,16	0,16	0,14	0,16
	<b>Var. Intersemestral</b>	-	25,00	10,00	-15,91	5,41	5,13
<b>Ofertas</b>	<b>Nº ofertas</b>	16	4	9	7	8	5
	<b>% sobre o total</b>	0,61	0,17	0,37	0,29	0,38	0,21
	<b>Var. Intersemestral</b>	-	-75,00	125,00	-22,22	14,29	-37,50
<b>Demandas</b>	<b>Nº demandas</b>	57	71	70	72	66	76
	<b>% sobre o total</b>	0,22	0,25	0,25	0,25	0,23	0,26
	<b>Var. Intersemestral</b>	-	24,56	-1,41	2,86	-8,33	15,15



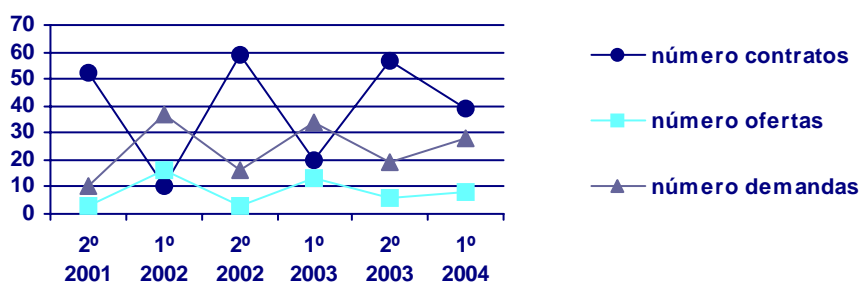
## Operador de cámara de tv

		2º semestre 2001	1º semestre 2002	2º semestre 2002	1º semestre 2003	2º semestre 2003	1º semestre 2004
<b>Contratos</b>	<b>Nº contratos</b>	3	20	39	44	27	39
	<b>% sobre o total</b>	0,01	0,09	0,15	0,19	0,10	0,16
	<b>Var. Intersemestral</b>	-	566,67	95,00	12,82	-38,64	44,44
<b>Ofertas</b>	<b>Nº ofertas</b>	1	8	2	0	0	6
	<b>% sobre o total</b>	0,04	0,34	0,08	0,00	0,00	0,26
	<b>Var. Intersemestral</b>	-	700,00	-75,00	-100,00	-	-
<b>Demandas</b>	<b>Nº demandas</b>	4	7	5	8	9	6
	<b>% sobre o total</b>	0,02	0,02	0,02	0,03	0,03	0,02
	<b>Var. Intersemestral</b>	-	75,00	-28,57	60,00	12,50	-33,33



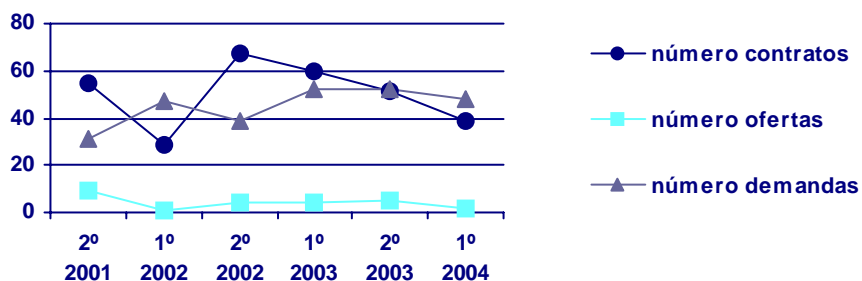
## Bañista-socorrista

		2º semestre 2001	1º semestre 2002	2º semestre 2002	1º semestre 2003	2º semestre 2003	1º semestre 2004
<b>Contratos</b>	<b>Nº contratos</b>	52	10	59	20	57	39
	<b>% sobre o total</b>	0,20	0,04	0,22	0,09	0,21	0,16
	<b>Var. Intersemestral</b>	-	-80,77	490,00	-66,10	185,00	-31,58
<b>Ofertas</b>	<b>Nº ofertas</b>	3	16	3	13	6	8
	<b>% sobre o total</b>	0,11	0,68	0,12	0,53	0,28	0,34
	<b>Var. Intersemestral</b>	-	433,33	-81,25	333,33	-53,85	33,33
<b>Demandas</b>	<b>Nº demandas</b>	10	37	16	34	19	28
	<b>% sobre o total</b>	0,04	0,13	0,06	0,12	0,07	0,10
	<b>Var. Intersemestral</b>	-	270,00	-56,76	112,50	-44,12	47,37



## Educador social

		2º semestre 2001	1º semestre 2002	2º semestre 2002	1º semestre 2003	2º semestre 2003	1º semestre 2004
<b>Contratos</b>	<b>Nº contratos</b>	55	29	67	60	51	39
	<b>% sobre o total</b>	0,21	0,13	0,25	0,26	0,19	0,16
	<b>Var. Intersemestral</b>	-	-47,27	131,03	-10,45	-15,00	-23,53
<b>Ofertas</b>	<b>Nº ofertas</b>	9	1	4	4	5	2
	<b>% sobre o total</b>	0,34	0,04	0,16	0,16	0,24	0,09
	<b>Var. Intersemestral</b>	-	-88,89	300,00	0,00	25,00	-60,00
<b>Demandas</b>	<b>Nº demandas</b>	31	47	39	52	52	48
	<b>% sobre o total</b>	0,12	0,17	0,14	0,18	0,18	0,17
	<b>Var. Intersemestral</b>	-	51,61	-17,02	33,33	0,00	-7,69





Especialidades		Nº de demandas
SACA30	Auxiliar de enfermería en xeriatria	95
EMXX01	Ofimática	94
SPAS30	Auxiliar de axuda a domicilio	72
AOAG10	Empregado de oficina	45
AAOJ50	Xardineiro	36
SACA10	Celador sanitario	25
CCVT10	Dependente de comercio	24
EMXX03	Deseño de páxinas web	23
THRS20	Cociñeiro	22
EMXX02	Iniciación á rede internet	18
THID20	Axente de desenvolvemento turístico	16
SPAS10	Monitor sociocultural	15
MDFC60	Tapiceiro de mobles.	14
AOAG40	Administrativo contable	13
SACA01	Atención especializada para enfermos de alzheimer	11
AOIC10	Telefonista/recepcionista de oficina	10
SACA20	Auxiliar de enfermería en hospitalización	10
MDFS10	Carpinteiro	9
AOAG20	Administrativo de persoal	9
SFSG10	Técnico administrativo de seguros	8
ITCI30	Maquinista de confección industrial	8
CCVT20	Axente comercial	7
EMCE02	Aplicacións informáticas de xestión	7
AAEF10	Traballador forestal	7
EOIA10	Fontaneiro	6
SACA40	Auxiliar de enfermería en saúde mental e toxicomanías.	6
ARTX40	Modisto/a	6
AOIC21	Secretariado de dirección	6
SAFR10	Auxiliar de farmacia	6
THRS40	Camareiro/a de restaurante-bar	5
CCVT30	Vendedor técnico	5
AOAG30	Administrativo comercial	5
FEEE10	Electricista industrial	4
EMDI02	Deseño e modificación de planos en 2d e 3d	4
SPSD10	Empregada de fogar	4
IAIP20	Pasteleiro	4

Especialidades		Nº de demandas
DOFF10	Formador ocupacional	4
MOEE10	Electricista de edificios	4
AAFR20	Viticultor	4
TCTC30	Conductor de camión pesado	4
SPPC20	Axudante técnico en protección civil.	3
THID10	Técnico en información turística	3
AURS30	Mecánico de motores e equipos de inxección	3
FCIN02	Alfabetización informática: informática e internet	3
EMDI10	Técnico auxiliar en diseño gráfico	3
SFFN50	Xestor comercial de servicios financeiros	3
SPPB10	Perruqueiro	3
EOAL10	Albanel	3
SADT10	Técnico en dietética e nutrición	3
EOTA30	Auxiliar técnico de topografía	3
SFFN10	Empregado administrativo de entidades financeiras	3
SFFN01	Inglés financeiro	3
EMCE10	Enquisador	3
SPRC40	Monitor de aerobic	2
AOIC01	Inglés: atención ó publico	2
SPPB20	Estilista	2
TCTC32	Conductor camiós remolque clase e	2
AUCV10	Chapista pintor de vehículos	2
EMIN10	Programador de aplicacións informáticas	2
EMDI01	Programas de retoque dixital e escaneamento de imaxes	2
EMIN60	Programador de aplicacións en redes internet/intranet/extranet	2
SPPB40	Esteticista.	2
ARMD10	Carpinteiro-ebanista artesán	2
AOXX01	Inglés: xestión comercial	2
EOIA30	Instalador de gas	2
EMLM10	Experto en limpeza de inmobles	2
ITCI10	Patronista escalador	2
SPAC10	Auxiliar de biblioteca e centros de documentación.	2
EOMQ10	Operador de maquinaria de escavación	2
CCDG10	Xerente de pequeno comercio.	2
DOXX01	Habilitación para profesionais do primeiro ciclo de educación infantil	2
IAOC60	Encargado de industrias alimentarias	2

## Ourense

Especialidades		Nº de demandas
ITCI40	Pasador de ferro	2
EMIN70	Administrador servidores internet/intranet/extranet	1
CCFC10	Caixeiro	1
ARIM10	Luthier	1
TCTC20	Conductor de vehículos lixeiros de motor	1
CCXX01	Técnico de comercio exterior	1
AOXX04	Experto xestión salarios e seguros sociais	1
CCPI10	Organizador de punto de venda en autoservicios	1
FEMI20	Axustador-mecánico	1
AOXX02	Francés: xestión comercial	1
CCPI20	Escaparatista	1
IPCM53	Constructor-soldador de estruturas metálicas de aceiro	1
FEMI50	Torneiro fresador	1
AURS10	Mecánico de vehículos lixeiros	1
TCTC31	Conductor vehículos clase c1-c	1
DOFF01	Introducción á metodoloxía didáctica	1
IPCM30	Carpinteiro metálico e de pvc	1
EMCE40	Xestor de colocación	1
IPCM50	Soldador de estruturas metálicas lixeiras	1
SABD10	Hixienista dental	1
ARMD20	Restaurador en madeira	1
EMCE21	Xestor de solvencia e financiamento empresarial	1
SATL30	Técnico en inmunoloxía e bioquímica	1
AURS40	Electricista/electrónico de vehículos	1
SPBF10	Socorrista acuático.	1
SPAS40	Comunicación en lingua de signos española	1
CCCE10	Auxiliar de comercio exterior	1
SATL20	Técnico en hematoloxía	1
EMIN30	Programador de aplicacións orientadas a obxectos	1
EMDI20	Técnico auxiliar en deseño industrial e interiores	1
TCTC41	Conductor de vehículos clase d	1
EOCP10	Canteiro	1
IPCM70	Soldador de tubos e recipientes de alta presión	1
IMIS30	Editor-montador de imaxe	1
EOMQ80	Operador de guindastre	1
IQLQ10	Auxiliar de laboratorio	1

Especialidades		Nº de demandas
ITCL20	Cortador de coiro, ante e napa.	1
IGIM50	Impresor de serigrafía	1
THAV10	Empregado/a de axencia de viaxes	1
THAL20	Gobernanta/e de hotel	1
ITCI60	Revisor de produtos téxtiles de confección	1
THAV20	Guía de ruta	1
ITCP10	Patronista de peletería, ante e napa	1
MOEE13	Instalacións de enerxías renovables en edificios	1
AAOJ20	Florista	1
ITTC30	Tecedor en tear de calada	1
THRS50	Xefe de sala/maitre	1
IMIS50	Técnico en audiovisuais	1
EOTA31	Especialista en topografía electrónica	1
EOTA32	Práctico en topografía para obra urbana	1
THAL40	Lenceiro-lavandeiro-pasador de ferro	1
EOMQ20	Operador de maquinaria de explanación	1
AAFR21	Experto en técnicas culturais na plantación vitícola	1
EOMQ30	Operador de maquinaria de transporte de terras	1





## Ourense

Especialidades		Nº de demandas
SPAS30	Auxiliar de axuda a domicilio	344
EMXX01	Ofimática	309
SACA30	Auxiliar de enfermería en xeriatría	210
AOAG10	Empregado de oficina	183
AAOJ50	Xardineiro	140
CCVT10	Dependente de comercio	140
THRS20	Cociñeiro	121
EMXX02	Iniciación á rede internet	92
ITCI30	Maquinista de confección industrial	77
AOAG40	Administrativo contable	76
SACA10	Celador sanitario	68
SACA20	Auxiliar de enfermería en hospitalización	66
EMXX03	Deseño de páxinas web	52
SACA01	Atención especializada para enfermos de alzheimer	48
SPAS10	Monitor sociocultural	46
AAEF10	Traballador forestal	41
AOIC01	Inglés: atención ó público	39
AOAG20	Administrativo de persoal	37
THID20	Axente de desenvolvemento turístico	36
CCFC10	Caixeiro	36
EOAL10	Albanel	36
MDFS10	Carpinteiro	31
SACA40	Auxiliar de enfermería en saúde mental e toxicomanías.	30
AOXX04	Experto xestión salarios e seguros sociais	29
EMCE02	Aplicacións informáticas de xestión	28
EOIA10	Fontaneiro	27
AOIC21	Secretariado de dirección	27
AOIC10	Telefonista/recepcionista de oficina	26
AOXX01	Inglés: xestión comercial	25
CCVT30	Vendedor técnico	23
ARTX40	Modisto/a	23
AOAG30	Administrativo comercial	22
CCVT20	Axente comercial	22
MDFC60	Tapiceiro de mobles.	22
CCPI20	Escaparatista	22
SFSG10	Técnico administrativo de seguros	18
SPPB10	Perruqueiro	18

## Ourense

Especialidades		Nº de demandas
THRS40	Camareiro/a de restaurante-bar	18
MOEE10	Electricista de edificios	18
SADT10	Técnico en dietética e nutrición	17
THID10	Técnico en información turística	16
TCTC30	Conductor de camión pesado	15
SPAC10	Auxiliar de biblioteca e centros de documentación.	14
EMLM10	Experto en limpeza de inmobles	14
FCIN02	Alfabetización informática: informática e internet	14
SFFN10	Empregado administrativo de entidades financeiras	14
ITCI40	Pasador de ferro	14
SFFN01	Inglés financeiro	13
AURS10	Mecánico de vehículos lixeiros	12
DOFF12	Deseño de medios didácticos	12
EMDI10	Técnico auxiliar en deseño gráfico	12
SPPC20	Axudante técnico en protección civil.	12
ITCI10	Patronista escalador	12
CCDG10	Xerente de pequeno comercio.	11
EMIN10	Programador de aplicacións informáticas	11
THAL30	Camareira de andares.	11
SAFR10	Auxiliar de farmacia	11
SPSD10	Empregada de fogar	11
EMIN60	Programador de aplicacións en redes internet/intranet/extranet	10
AOIC20	Secretario/a	10
FEEE10	Electricista industrial	10
IAOC60	Encargado de industrias alimentarias	9
IAIP20	Pasteleiro	9
DOXX01	Habilitación para profesionais do primeiro ciclo de educación infantil	9
DOFF10	Formador ocupacional	8
EOAC70	Pavimentador-azulexador	8
EOTA30	Auxiliar técnico de topografía	8
EOAC10	Pintor	8
EOES10	Encofrador	8
FEMI50	Torneiro fresador	7
EOIA30	Instalador de gas	7
AUCV10	Chapista pintor de vehículos	7
AAOJ40	Viveirista	7
TCTC31	Conductor vehículos clase c1-c	7

## Ourense

Especialidades		Nº de demandas
SFFN60	Empregado de xestión financeira de empresas	7
THAV10	Empregado/a de axencia de viaxes	7
IPCM50	Soldador de estruturas metálicas lixeiras	7
IAOC50	Técnico de control de calidade alimentaria	7
EMDI01	Programas de retoque dixital e escaneamento de imaxes	7
SPPB20	Estilista	7
SPPB40	Esteticista.	7
CCXX01	Técnico de comercio exterior	7
MOEE13	Instalacións de enerxías renovables en edificios	7
SABD20	Protésico dental	6
CCAL10	Xestor de almacén	6
ARCR10	Oleiro-ceramista	6
MREE10	Electricista de mantemento	6
EOMQ10	Operador de maquinaria de escavación	6
THAL10	Recepcionista de hotel	6
SPBF40	Monitor deportivo	6
IAIP10	Panadeiro	6
AAFR20	Viticultor	6
AAHC10	Horticultor	5
EMZZ86	Técnico en control de calidade (normas iso)	5
MOMI20	Instalador de automatismos	5
THFC10	Azafata/auxiliar de congresos	5
THRS30	Xefe de cociña	4
SPPC10	Axudante técnico de prevención de incendios no medio rural	4
EMCE21	Xestor de solvencia e financiamento empresarial	4
SATL30	Técnico en inmunoloxía e bioquímica	4
PTER10	Instalador de sistemas fotovoltaicos e eólicos	4
EOAL50	Escaiolista	4
FCIN01	Alfabetización informática: internet	4
EMIN11	Linguaxes de programación	4
EOTA31	Especialista en topografía electrónica	4
EMIN40	Programador de aplicacións con bases de datos relacionais	4
EMIN50	Administrador de sistemas operativos de redes locais	4
SATL10	Técnico en microbioloxía	4
FEMI60	Preparador-programador máquinas ferramentas cnc	4
ARMD10	Carpinteiro-ebanista artesán	4
MDFS40	Ebanista	4

## Ourense

Especialidades		Nº de demandas
DOFF13	Dirección de procesos de aprendizaxe	4
MOFC10	Frigorista	4
IPCM53	Constructor-soldador de estruturas metálicas de aceiro	4
ARMD20	Restaurador en madeira	4
AURS30	Mecánico de motores e equipos de inxección	4
AAOJ20	Florista	4
SPAA10	Técnico en consumo	3
EOCP10	Canteiro	3
SPRC40	Monitor de aerobic	3
AOIC02	Frances: atencion ó publico	3
AAOJ30	Traballador de centros de xardinería	3
EMIN20	Técnico auxiliar de sistemas microinformáticos	3
EOIA61	Instalador de calefacción e auga quente sanitaria	3
IAOC40	Envasador de produtos alimentarios	3
IQLQ10	Auxiliar de laboratorio	3
IAOC20	Almaceneiro	3
THAV20	Guía de ruta	3
CCAC10	Empregado de información ó cliente	3
MOEE01	Automatismo con control programable	3
EMCE10	Enquisador	3
EMDI20	Técnico auxiliar en deseño industrial e interiores	3
MRMI20	Electromecánico de mantemento	3
SFFN02	Financiamento de empresas	3
IPCM30	Carpinteiro metálico e de pvc	3
IMIS70	Fotógrafo	3
EMDI02	Deseño e modificación de planos en 2d e 3d	3
THRS50	Xefe de sala/maitre	2
SABD10	Hixienista dental	2
EMCE30	Asistente de xestión inmobiliaria	2
AAOJ10	Floricultor	2
IQLQ23	Analista microbiolóxico	2
SPAS01	Coidador de discapacitados físicos e psíquicos	2
EMCE40	Xestor de colocación	2
SATL20	Técnico en hematoloxía	2
MOFC13	Frigorista de instalacións de refrixeración en aire acondicionado	2
DOFF40	Técnico de formación	2
AAOJ21	Auxiliar florista	2

## Ourense

Especialidades		Nº de demandas
IQLQ20	Analista de laboratorio	2
SFFN50	Xestor comercial de servizos financeiros	2
EMZZ81	Básico de sociedades laborais	2
AROR10	Xoieiro	2
SPBF10	Socorrista acuático.	2
IPCM61	Soldador de aceiro inoxidable polos procedementos mig e tig.	2
AAGV20	Gandeiro de ovino-cabrún	2
IAIC20	Carniceiro	2
PTER20	Instalador de sistemas de enerxía solar térmica	2
SPPB50	Maquillador/a.	2
IAOC30	Auxiliar de laboratorio	2
TCTC07	Conductor de vehículos articulados -autobús	2
SPAS40	Comunicación en lingua de signos española	2
IGED40	Redactor/corrector	1
IAOC10	Auxiliar de industrias alimentarias	1
IABB13	Elaborador de derivados vinícolas	1
IAIC30	Elaborador de produtos cárnicos	1
IPCM60	Soldador de estruturas metálicas pesadas	1
MOEE02	Instalador liñas de baixa tensión, maquinaria e aparellos eléctricos	1
IABB15	Catador de viños	1
IAPC20	Procesador de catering	1
SPBF50	Monitor de actividades acuáticas para persoas discapacitadas	1
THAL40	Lenceiro-lavandeiro-pasador de ferro	1
MDFS01	Carpinteiro fixador de obra	1
MDFC10	Proxectista de carpintería e moble	1
THXX01	Portugués, bar-restaurante e pisos-lencería	1
THRS60	Sumiller	1
IMIS40	Técnico de son	1
ITTC40	Revisor-reparador de produtos téxtiles cal	1
IMIN30	Infografista de prensa	1
THRS10	Xefe de economato e adega	1
IMIN10	Axudante de documentación de medios de comunicación	1
IMAB10	Luminotécnico	1
TCTC10	Axente de planificación de transporte	1
THAN10	Animador turístico	1
IPCM70	Soldador de tubos e recipientes de alta presión	1
THAL20	Gobernanta/e de hotel	1

## Ourense

Especialidades		Nº de demandas
ITCL20	Cortador de coiro, ante e napa.	1
TCTC40	Conductor de autobús	1
TCTC32	Conductor camiões remolque clase e	1
MDPT20	Operador de secado e tratamentos protectores da madeira	1
TCTC20	Conductor de vehículos lixeiros de motor	1
TCTC06	Transporte de mercadorías perigosas por estrada	1
SPZZ90	Axente dinamizador do medio rural	1
SPZZ60	Técnico medio en protección civil	1
SPPC30	Vixilante nocturno-sereno	1
FEEL10	Auxiliar de montaxes electrónicos	1
ITMG20	Marroqueiro industrial	1
MTJB10	Operador de fabricación de cadeas de xoiería e quincalla	1
MOEL10	Instalador de equipos e sistemas electrónicos	1
MOEL20	Instalador de equipos e sistemas de comunicación	1
EOAC40	Colocador de pavimentos lixeiros	1
EOAC20	Entarimador	1
EMZZ83	Xerente de empresas de economía social	1
ARPC10	Marroqueiro artesán	1
ARVA40	Bonequeiro	1
AURS40	Electricista/electrónico de vehículos	1
PTTA20	Operador de planta de tratamento de auga	1
PTPR80	Operario de instrumentación e control de central eléctrica	1
PTER30	Técnico en sistemas de enerxías renovables	1
EOAL70	Instalador de redes de saneamento	1
EMIN01	Análise e deseño de aplicacións informáticas	1
ARVA10	Encadernador - restaurador	1
MRMI25	Mantedor de sistemas electropneumáticos	1
CCCE10	Auxiliar de comercio exterior	1
MRMI10	Mecánico de mantemento	1
EMDI04	Deseño de planos e esquemas eléctricos de automatización	1
EMDI03	Deseño mecánico de modelado paramétrico de pezas	1
EMCE41	Xestión de emprego	1
EMCE31	Xestión inmobiliaria	1
MREL10	Electrónico de mantemento	1
CCPI10	Organizador de punto de venda en autoservicios	1
DOXX02	Formación técnica básica en orientación profesional para o emprego	1
IPCM40	Montador de estruturas metálicas	1

## Ourense

Especialidades		Nº de demandas
IPCM72	Soldador de tubos en grandes dimensións para gasoductos e oleoductos.	1
AURS50	Técnico en diagnose de vehículos	1
AACE30	Cultivador de plantas forraxeiras e pratenses	1
SFSG20	Comercial de seguros	1
IABB12	Elaborador viños de crianza	1
IABB10	Elaborador de viños	1
IAAD60	Pescadeiro	1
SFFN30	Empregado de operacións internacionais	1
EMIN30	Programador de aplicacións orientadas a obxectos	1
IPCM13	Calorifugador	1
ARIM10	Luthier	1
AAFR22	Podador de vides	1
DOFF30	Xestor de formación	1
AAGM20	Avicultor	1
FECM20	Técnico en caldeirería	1
AAMA10	Tractorista	1
EOTA60	Vixiante de seguridade e hixiene	1
SAXX01	Técnico en análises cromosómicas e ácidos nucleicos.	1
SATR10	Técnico en radiodiagnóstico	1
EOTA20	Auxiliar técnico de obra	1
EOIA02	Reparador-mantedor de instalacións de fontanería e calefacción	1
EOTA01	Cálculo de estruturas planas e espaciais de formigón	1
AOXX02	Francés: xestión comercial	1
EOMQ80	Operador de guindastre	1
EOMQ20	Operador de maquinaria de explanación	1
EOIA62	Mantedor-reparador de calefacción e auga quente sanitaria	1
EOIA40	Instalador de illamentos	1
AOIC03	Alemán: atención ó público	1
EOTA32	Práctico en topografía para obra urbana	1