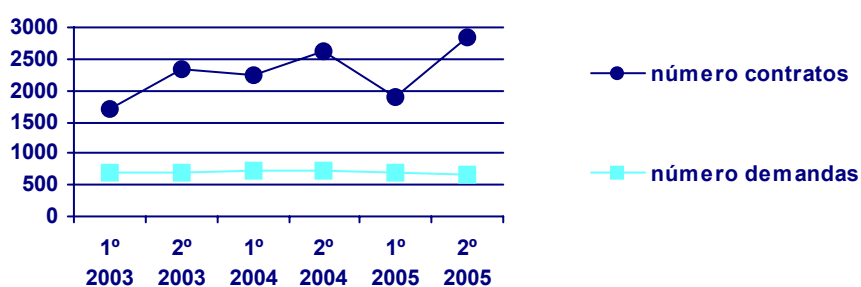


## Camareiros, barmans e asimilados

		1º semestre 2003	2º semestre 2003	1º semestre 2004	2º semestre 2004	1º semestre 2005	2º semestre 2005
Contratos	Nº contratos	1.719	2.342	2.236	2.627	1.906	2.832
	% sobre o total	5,11	6,19	6,33	6,92	5,39	6,96
	Var. Intersemestral	-	36,24	-4,53	17,49	-27,45	48,58
Demandas	Nº demandas	705	683	726	724	686	664
	% sobre o total	2,89	2,76	2,87	2,96	2,94	2,80
	Var. Intersemestral	-	-3,12	6,30	-0,28	-5,25	-3,21

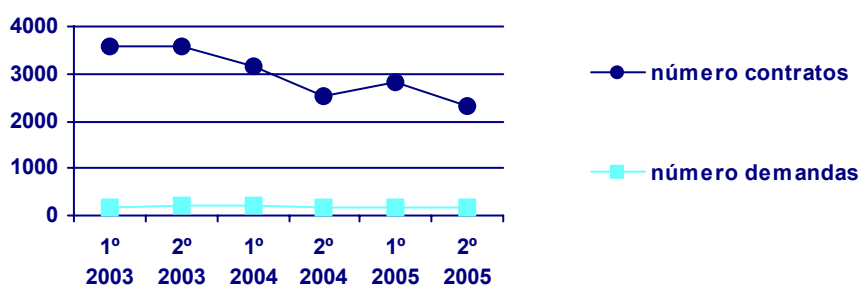
Saldo neto	1.014	1.659	1.510	1.903	1.220	2.168
------------	-------	-------	-------	-------	-------	-------



## Enfermeiros

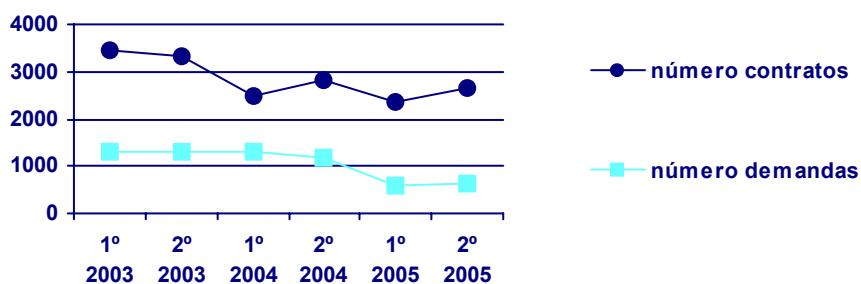
		1º semestre 2003	2º semestre 2003	1º semestre 2004	2º semestre 2004	1º semestre 2005	2º semestre 2005
Contratos	Nº contratos	3.559	3.578	3.161	2.540	2.839	2.321
	% sobre o total	10,58	9,46	8,95	6,69	8,02	5,70
	Var. Intersemestral	-	0,53	-11,65	-19,65	11,77	-18,25
Demandas	Nº demandas	178	203	199	185	160	165
	% sobre o total	0,73	0,82	0,79	0,76	0,69	0,70
	Var. Intersemestral	-	14,04	-1,97	-7,04	-13,51	3,13

Saldo neto	3.381	3.375	2.962	2.355	2.679	2.156
------------	-------	-------	-------	-------	-------	-------



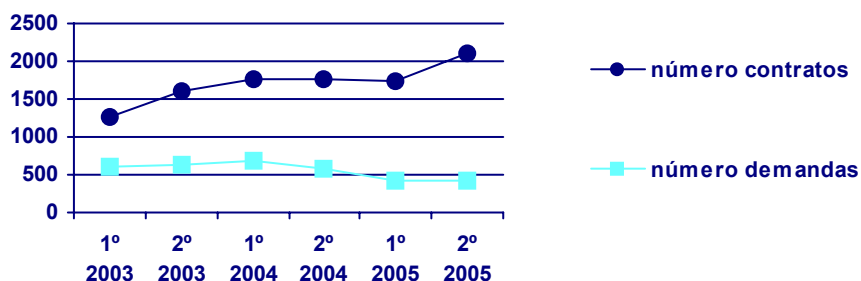
## Peóns de industrias manufactureiras

		1º semestre 2003	2º semestre 2003	1º semestre 2004	2º semestre 2004	1º semestre 2005	2º semestre 2005
Contratos	Nº contratos	3.452	3.309	2.496	2.816	2.345	2.658
	% sobre o total	10,26	8,75	7,07	7,41	6,63	6,53
	Var. Intersemestral	-	-4,14	-24,57	12,82	-16,73	13,35
Demandas	Nº demandas	1.296	1.286	1.323	1.181	597	626
	% sobre o total	5,31	5,19	5,23	4,84	2,56	2,64
	Var. Intersemestral	-	-0,77	2,88	-10,73	-49,45	4,86
<b>Saldo neto</b>		2.156	2.023	1.173	1.635	1.748	2.032



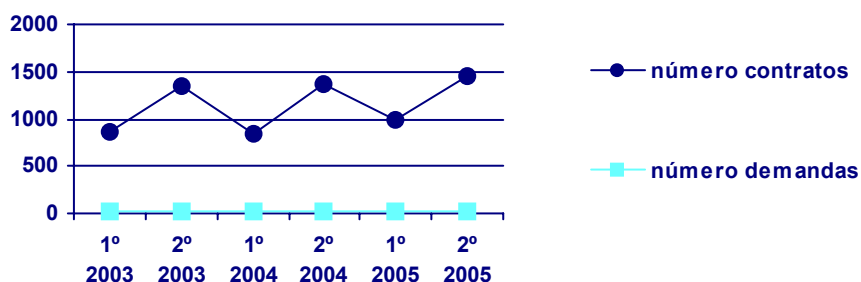
## Auxiliares de enfermería hospitalaria

		1º semestre 2003	2º semestre 2003	1º semestre 2004	2º semestre 2004	1º semestre 2005	2º semestre 2005
Contratos	Nº contratos	1.252	1.596	1.759	1.771	1.748	2.102
	% sobre o total	3,72	4,22	4,98	4,66	4,94	5,16
	Var. Intersemestral	-	27,48	10,21	0,68	-1,30	20,25
Demandas	Nº demandas	618	627	672	566	408	412
	% sobre o total	2,53	2,53	2,66	2,32	1,75	1,74
	Var. Intersemestral	-	1,46	7,18	-15,77	-27,92	0,98
<b>Saldo neto</b>		634	969	1.087	1.205	1.340	1.690



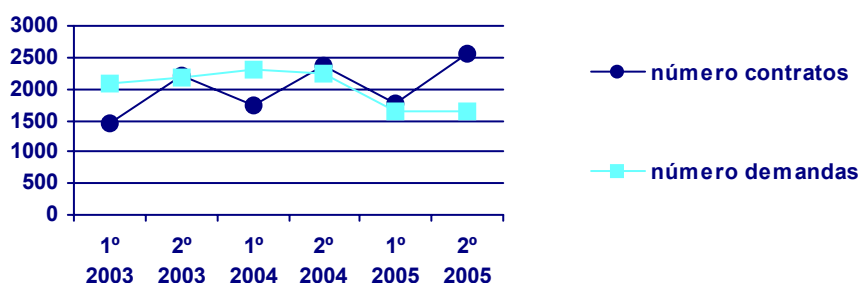
## Compositores, músicos e cantantes

		1º semestre 2003	2º semestre 2003	1º semestre 2004	2º semestre 2004	1º semestre 2005	2º semestre 2005
<b>Contratos</b>	<b>Nº contratos</b>	<b>873</b>	<b>1.345</b>	<b>847</b>	<b>1.374</b>	<b>994</b>	<b>1.458</b>
	<b>% sobre o total</b>	2,60	3,56	2,40	3,62	2,81	3,58
	<b>Var. Intersemestral</b>	-	54,07	-37,03	62,22	-27,66	46,68
<b>Demandas</b>	<b>Nº demandas</b>	<b>14</b>	<b>18</b>	<b>12</b>	<b>16</b>	<b>15</b>	<b>24</b>
	<b>% sobre o total</b>	0,06	0,07	0,05	0,07	0,06	0,10
	<b>Var. Intersemestral</b>	-	28,57	-33,33	33,33	-6,25	60,00
<b>Saldo neto</b>		<b>859</b>	<b>1.327</b>	<b>835</b>	<b>1.358</b>	<b>979</b>	<b>1.434</b>



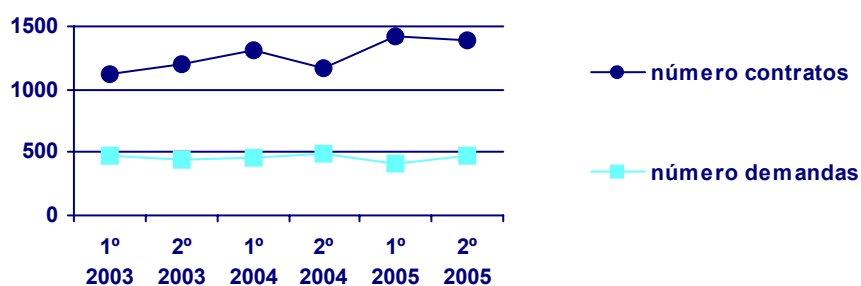
## Pessoal de limpeza de oficinas, hotéis (camareiras de piso) e outros estabelecimentos similares

		1º semestre 2003	2º semestre 2003	1º semestre 2004	2º semestre 2004	1º semestre 2005	2º semestre 2005
<b>Contratos</b>	<b>Nº contratos</b>	<b>1.456</b>	<b>2.226</b>	<b>1.730</b>	<b>2.364</b>	<b>1.768</b>	<b>2.571</b>
	<b>% sobre o total</b>	4,33	5,89	4,90	6,22	5,00	6,32
	<b>Var. Intersemestral</b>	-	52,88	-22,28	36,65	-25,21	45,42
<b>Demandas</b>	<b>Nº demandas</b>	<b>2.074</b>	<b>2.190</b>	<b>2.301</b>	<b>2.228</b>	<b>1.649</b>	<b>1.645</b>
	<b>% sobre o total</b>	8,51	8,84	9,10	9,12	7,06	6,93
	<b>Var. Intersemestral</b>	-	5,59	5,07	-3,17	-25,99	-0,24
<b>Saldo neto</b>		<b>-618</b>	<b>36</b>	<b>-571</b>	<b>136</b>	<b>119</b>	<b>926</b>



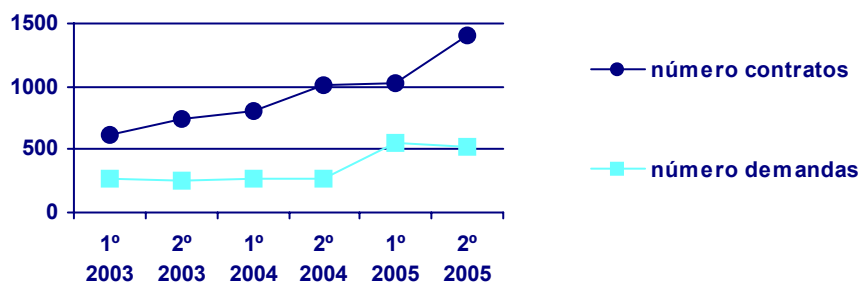
## Condutores de camiões

		1º semestre 2003	2º semestre 2003	1º semestre 2004	2º semestre 2004	1º semestre 2005	2º semestre 2005
Contratos	Nº contratos	1.125	1.199	1.316	1.164	1.423	1.382
	% sobre o total	3,34	3,17	3,73	3,06	4,02	3,40
	Var. Intersemestral	-	6,58	9,76	-11,55	22,25	-2,88
Demandas	Nº demandas	469	449	451	486	404	471
	% sobre o total	1,92	1,81	1,78	1,99	1,73	1,98
	Var. Intersemestral	-	-4,26	0,45	7,76	-16,87	16,58
<b>Saldo neto</b>		<b>656</b>	<b>750</b>	<b>865</b>	<b>678</b>	<b>1.019</b>	<b>911</b>



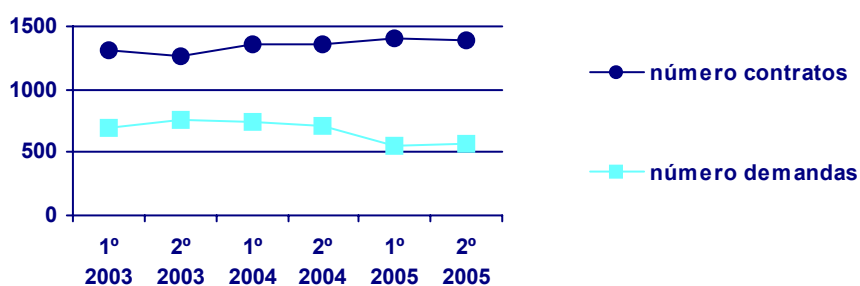
## Peóns do transporte e descargadores

		1º semestre 2003	2º semestre 2003	1º semestre 2004	2º semestre 2004	1º semestre 2005	2º semestre 2005
Contratos	Nº contratos	619	743	801	1.011	1.033	1.407
	% sobre o total	1,84	1,97	2,27	2,66	2,92	3,46
	Var. Intersemestral	-	20,03	7,81	26,22	2,18	36,21
Demandas	Nº demandas	266	246	274	266	550	523
	% sobre o total	1,09	0,99	1,08	1,09	2,35	2,20
	Var. Intersemestral	-	-7,52	11,38	-2,92	106,77	-4,91
<b>Saldo neto</b>		<b>353</b>	<b>497</b>	<b>527</b>	<b>745</b>	<b>483</b>	<b>884</b>



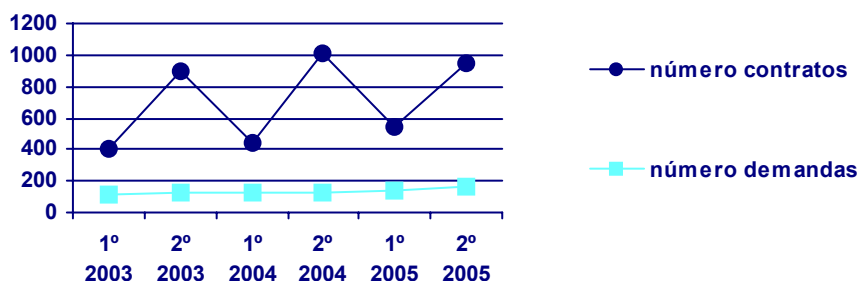
## Albaneis e canteiros

		1º semestre 2003	2º semestre 2003	1º semestre 2004	2º semestre 2004	1º semestre 2005	2º semestre 2005
<b>Contratos</b>	<b>Nº contratos</b>	<b>1.312</b>	<b>1.262</b>	<b>1.350</b>	<b>1.352</b>	<b>1.413</b>	<b>1.397</b>
	<b>% sobre o total</b>	3,90	3,34	3,82	3,56	3,99	3,43
	<b>Var. Intersemestral</b>	-	-3,81	6,97	0,15	4,51	-1,13
<b>Demandas</b>	<b>Nº demandas</b>	<b>696</b>	<b>758</b>	<b>739</b>	<b>711</b>	<b>547</b>	<b>570</b>
	<b>% sobre o total</b>	2,85	3,06	2,92	2,91	2,34	2,40
	<b>Var. Intersemestral</b>	-	8,91	-2,51	-3,79	-23,07	4,20
<b>Saldo neto</b>		<b>616</b>	<b>504</b>	<b>611</b>	<b>641</b>	<b>866</b>	<b>827</b>



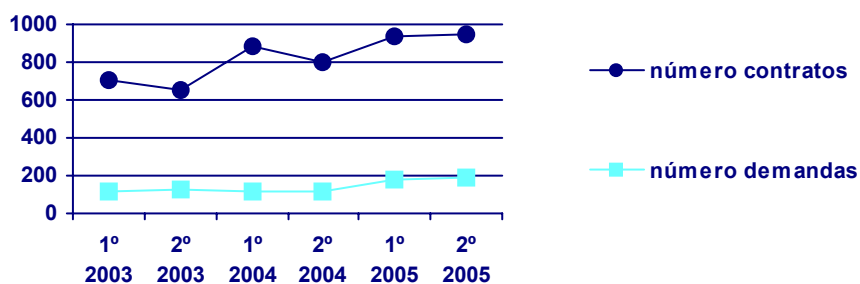
## Empregados de servizos de correos (excepto empregados de portelo)

		1º semestre 2003	2º semestre 2003	1º semestre 2004	2º semestre 2004	1º semestre 2005	2º semestre 2005
<b>Contratos</b>	<b>Nº contratos</b>	<b>404</b>	<b>891</b>	<b>447</b>	<b>1.007</b>	<b>544</b>	<b>950</b>
	<b>% sobre o total</b>	1,20	2,36	1,27	2,65	1,54	2,33
	<b>Var. Intersemestral</b>	-	120,54	-49,83	125,28	-45,98	74,63
<b>Demandas</b>	<b>Nº demandas</b>	<b>110</b>	<b>131</b>	<b>131</b>	<b>122</b>	<b>140</b>	<b>160</b>
	<b>% sobre o total</b>	0,45	0,53	0,52	0,50	0,60	0,67
	<b>Var. Intersemestral</b>	-	19,09	0,00	-6,87	14,75	14,29
<b>Saldo neto</b>		<b>294</b>	<b>760</b>	<b>316</b>	<b>885</b>	<b>404</b>	<b>790</b>



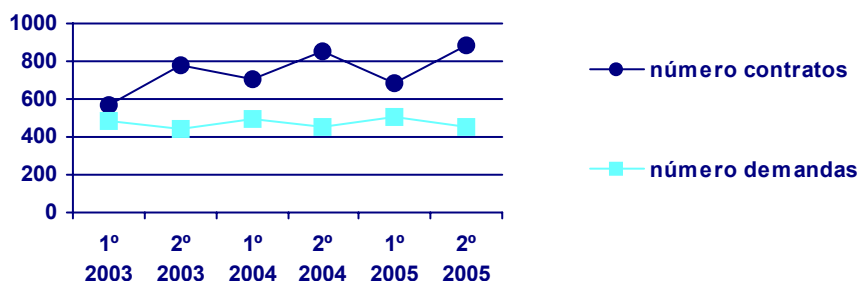
## Outros empregados no cuidado de pessoas e assimilados

		1º semestre 2003	2º semestre 2003	1º semestre 2004	2º semestre 2004	1º semestre 2005	2º semestre 2005
Contratos	Nº contratos	703	651	881	801	933	944
	% sobre o total	2,09	1,72	2,50	2,11	2,64	2,32
	Var. Intersemestral	-	-7,40	35,33	-9,08	16,48	1,18
Demandas	Nº demandas	115	127	115	114	176	187
	% sobre o total	0,47	0,51	0,45	0,47	0,75	0,79
	Var. Intersemestral	-	10,43	-9,45	-0,87	54,39	6,25
<b>Saldo neto</b>		<b>588</b>	<b>524</b>	<b>766</b>	<b>687</b>	<b>757</b>	<b>757</b>



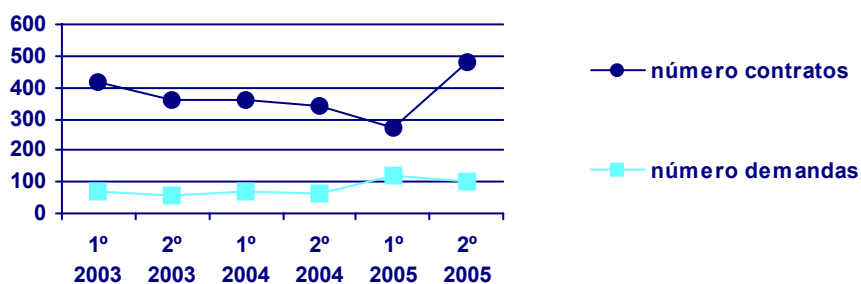
## Cociñeiros e outros preparadores de comidas

		1º semestre 2003	2º semestre 2003	1º semestre 2004	2º semestre 2004	1º semestre 2005	2º semestre 2005
Contratos	Nº contratos	566	781	710	852	688	881
	% sobre o total	1,68	2,07	2,01	2,24	1,94	2,16
	Var. Intersemestral	-	37,99	-9,09	20,00	-19,25	28,05
Demandas	Nº demandas	488	438	493	450	505	451
	% sobre o total	2,00	1,77	1,95	1,84	2,16	1,90
	Var. Intersemestral	-	-10,25	12,56	-8,72	12,22	-10,69
<b>Saldo neto</b>		<b>78</b>	<b>343</b>	<b>217</b>	<b>402</b>	<b>183</b>	<b>430</b>



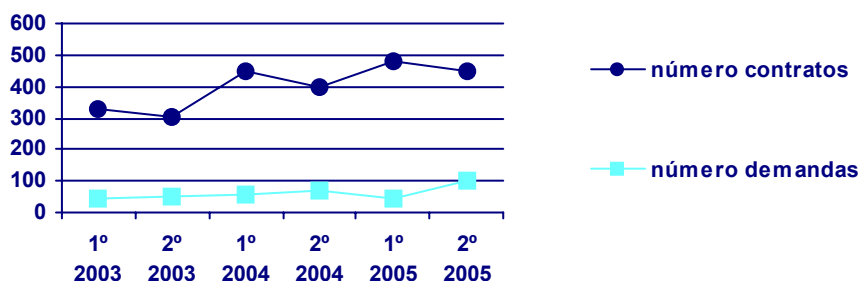
## Animadores comunitarios

		1º semestre 2003	2º semestre 2003	1º semestre 2004	2º semestre 2004	1º semestre 2005	2º semestre 2005
Contratos	Nº contratos	414	363	359	338	271	482
	% sobre o total	1,23	0,96	1,02	0,89	0,77	1,18
	Var. Intersemestral	-	-12,32	-1,10	-5,85	-19,82	77,86
Demandas	Nº demandas	70	55	72	62	120	102
	% sobre o total	0,29	0,22	0,28	0,25	0,51	0,43
	Var. Intersemestral	-	-21,43	30,91	-13,89	93,55	-15,00
<b>Saldo neto</b>		<b>344</b>	<b>308</b>	<b>287</b>	<b>276</b>	<b>151</b>	<b>380</b>



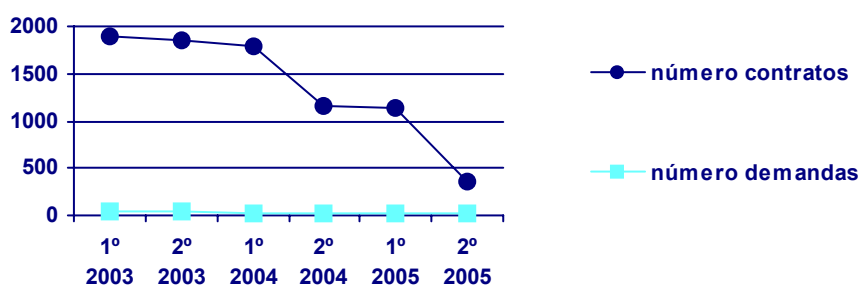
## Pescador por conta aliea de altura

		1º semestre 2003	2º semestre 2003	1º semestre 2004	2º semestre 2004	1º semestre 2005	2º semestre 2005
Contratos	Nº contratos	326	306	451	396	478	449
	% sobre o total	0,97	0,81	1,28	1,04	1,35	1,10
	Var. Intersemestral	-	-6,13	47,39	-12,20	20,71	-6,07
Demandas	Nº demandas	47	50	56	67	46	98
	% sobre o total	0,19	0,20	0,22	0,27	0,20	0,41
	Var. Intersemestral	-	6,38	12,00	19,64	-31,34	113,04
<b>Saldo neto</b>		<b>279</b>	<b>256</b>	<b>395</b>	<b>329</b>	<b>432</b>	<b>351</b>



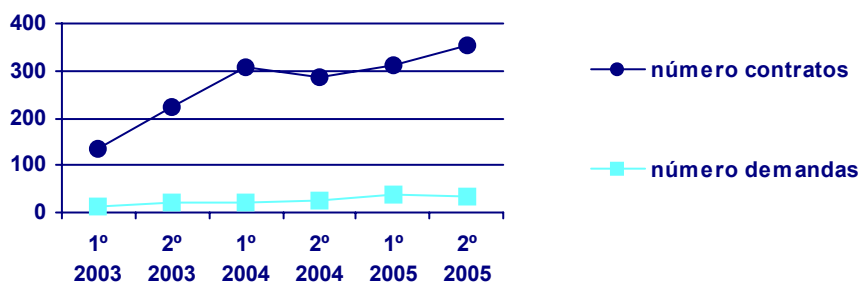
## Médicos

		1º semestre 2003	2º semestre 2003	1º semestre 2004	2º semestre 2004	1º semestre 2005	2º semestre 2005
Contratos	Nº contratos	1.898	1.855	1.790	1.148	1.145	366
	% sobre o total	5,64	4,91	5,07	3,02	3,24	0,90
	Var. Intersemestral	-	-2,27	-3,50	-35,87	-0,26	-68,03
Demandas	Nº demandas	35	39	17	23	25	23
	% sobre o total	0,14	0,16	0,07	0,09	0,11	0,10
	Var. Intersemestral	-	11,43	-56,41	35,29	8,70	-8,00
<b>Saldo neto</b>		<b>1.863</b>	<b>1.816</b>	<b>1.773</b>	<b>1.125</b>	<b>1.120</b>	<b>343</b>



## Outros diversos profissionais do ensino

		1º semestre 2003	2º semestre 2003	1º semestre 2004	2º semestre 2004	1º semestre 2005	2º semestre 2005
Contratos	Nº contratos	136	224	309	286	310	355
	% sobre o total	0,40	0,59	0,88	0,75	0,88	0,87
	Var. Intersemestral	-	64,71	37,95	-7,44	8,39	14,52
Demandas	Nº demandas	14	22	21	27	37	34
	% sobre o total	0,06	0,09	0,08	0,11	0,16	0,14
	Var. Intersemestral	-	57,14	-4,55	28,57	37,04	-8,11
<b>Saldo neto</b>		<b>122</b>	<b>202</b>	<b>288</b>	<b>259</b>	<b>273</b>	<b>321</b>

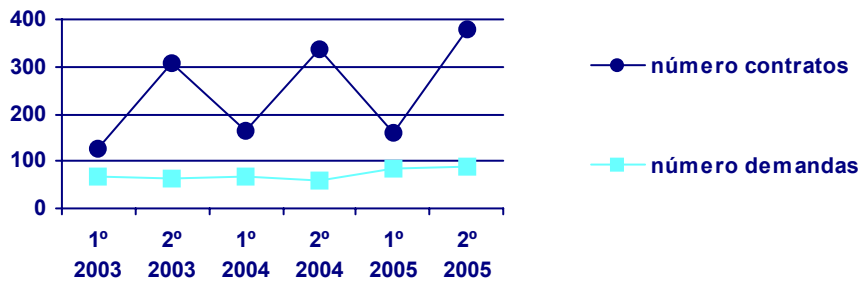




## Condutores de autobuses

		1º semestre 2003	2º semestre 2003	1º semestre 2004	2º semestre 2004	1º semestre 2005	2º semestre 2005
<b>Contratos</b>	<b>Nº contratos</b>	<b>128</b>	<b>307</b>	<b>163</b>	<b>338</b>	<b>162</b>	<b>380</b>
	<b>% sobre o total</b>	0,38	0,81	0,46	0,89	0,46	0,93
	<b>Var. Intersemestral</b>	-	139,84	-46,91	107,36	-52,07	134,57
<b>Demandas</b>	<b>Nº demandas</b>	<b>66</b>	<b>63</b>	<b>68</b>	<b>57</b>	<b>84</b>	<b>89</b>
	<b>% sobre o total</b>	0,27	0,25	0,27	0,23	0,36	0,37
	<b>Var. Intersemestral</b>	-	-4,55	7,94	-16,18	47,37	5,95

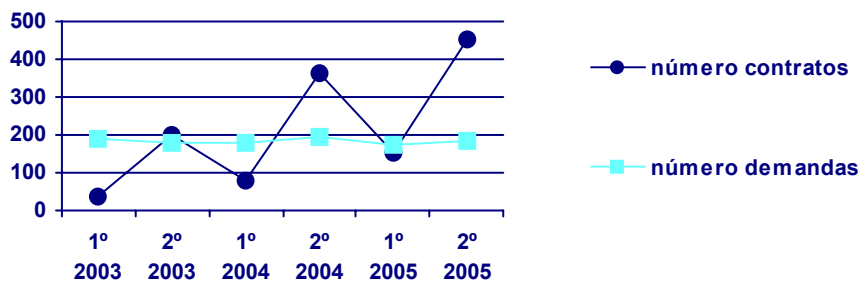
Saldo neto	62	244	95	281	78	291
------------	----	-----	----	-----	----	-----



## Bombeiros

		1º semestre 2003	2º semestre 2003	1º semestre 2004	2º semestre 2004	1º semestre 2005	2º semestre 2005
<b>Contratos</b>	<b>Nº contratos</b>	<b>35</b>	<b>200</b>	<b>78</b>	<b>365</b>	<b>154</b>	<b>452</b>
	<b>% sobre o total</b>	0,10	0,53	0,22	0,96	0,44	1,11
	<b>Var. Intersemestral</b>	-	471,43	-61,00	367,95	-57,81	193,51
<b>Demandas</b>	<b>Nº demandas</b>	<b>187</b>	<b>178</b>	<b>179</b>	<b>196</b>	<b>172</b>	<b>185</b>
	<b>% sobre o total</b>	0,77	0,72	0,71	0,80	0,74	0,78
	<b>Var. Intersemestral</b>	-	-4,81	0,56	9,50	-12,24	7,56

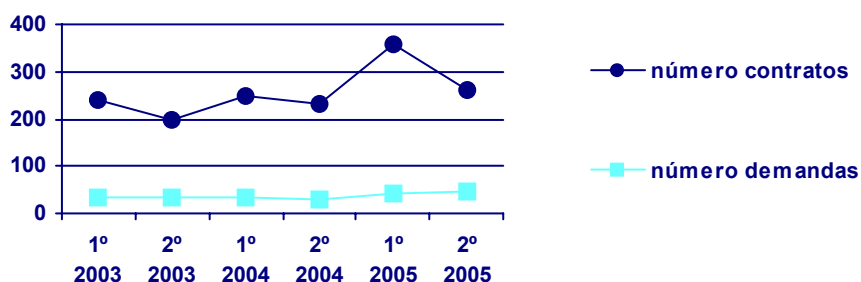
Saldo neto	-152	22	-101	169	-18	267
------------	------	----	------	-----	-----	-----



## Traballadores do tratamento do leite e elaboración de produtos lácteos; xeadeiras

		1º semestre 2003	2º semestre 2003	1º semestre 2004	2º semestre 2004	1º semestre 2005	2º semestre 2005
Contratos	Nº contratos	240	198	247	231	357	259
	% sobre o total	0,71	0,52	0,70	0,61	1,01	0,64
	Var. Intersemestral	-	-17,50	24,75	-6,48	54,55	-27,45
Demandas	Nº demandas	35	35	33	28	44	45
	% sobre o total	0,14	0,14	0,13	0,11	0,19	0,19
	Var. Intersemestral	-	0,00	-5,71	-15,15	57,14	2,27

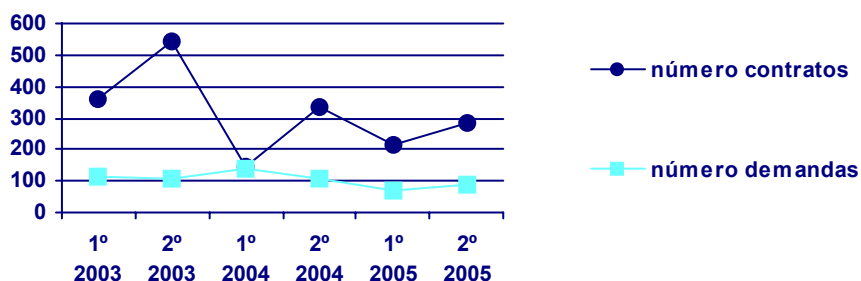
Saldo neto	2003	2004	2005
	205	163	214
	203	313	214



## Peóns forestais

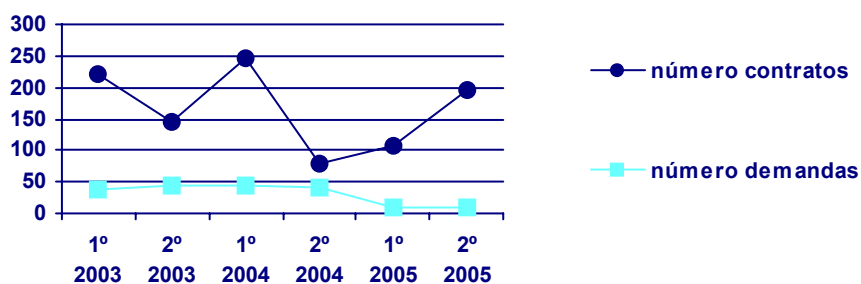
		1º semestre 2003	2º semestre 2003	1º semestre 2004	2º semestre 2004	1º semestre 2005	2º semestre 2005
Contratos	Nº contratos	363	544	148	336	217	283
	% sobre o total	1,08	1,44	0,42	0,88	0,61	0,70
	Var. Intersemestral	-	49,86	-72,79	127,03	-35,42	30,41
Demandas	Nº demandas	115	106	137	108	72	88
	% sobre o total	0,47	0,43	0,54	0,44	0,31	0,37
	Var. Intersemestral	-	-7,83	29,25	-21,17	-33,33	22,22

Saldo neto	2003	2004	2005
	248	438	11
	228	145	195



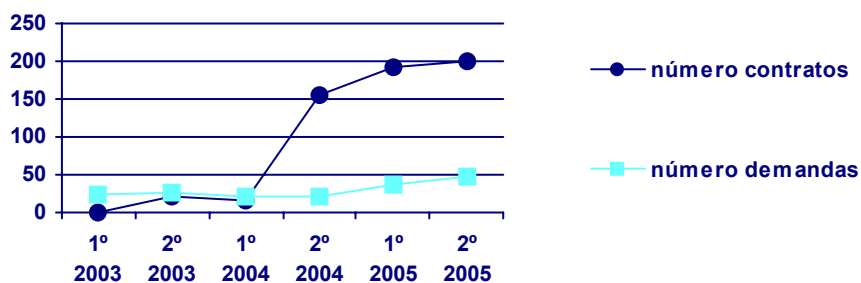
## Auxiliares de enfermería de atención primaria

		1º semestre 2003	2º semestre 2003	1º semestre 2004	2º semestre 2004	1º semestre 2005	2º semestre 2005
<b>Contratos</b>	<b>Nº contratos</b>	220	145	245	80	106	195
	<b>% sobre o total</b>	0,65	0,38	0,69	0,21	0,30	0,48
	<b>Var. Intersemestral</b>	-	-34,09	68,97	-67,35	32,50	83,96
<b>Demandas</b>	<b>Nº demandas</b>	37	44	45	40	11	11
	<b>% sobre o total</b>	0,15	0,18	0,18	0,16	0,05	0,05
	<b>Var. Intersemestral</b>	-	18,92	2,27	-11,11	-72,50	0,00
<b>Saldo neto</b>		183	101	200	40	95	184



## Empregados de oficina de servizos estatísticos, financeiros e bancarios

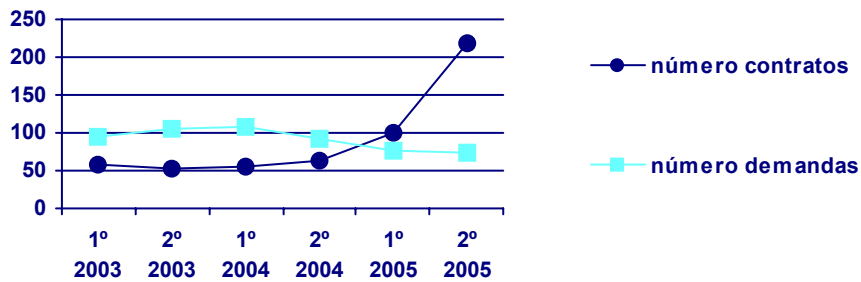
		1º semestre 2003	2º semestre 2003	1º semestre 2004	2º semestre 2004	1º semestre 2005	2º semestre 2005
<b>Contratos</b>	<b>Nº contratos</b>	1	20	15	156	193	201
	<b>% sobre o total</b>	0,00	0,05	0,04	0,41	0,55	0,49
	<b>Var. Intersemestral</b>	-	1.900,00	-25,00	940,00	23,72	4,15
<b>Demandas</b>	<b>Nº demandas</b>	25	26	20	21	37	47
	<b>% sobre o total</b>	0,10	0,10	0,08	0,09	0,16	0,20
	<b>Var. Intersemestral</b>	-	4,00	-23,08	5,00	76,19	27,03
<b>Saldo neto</b>		-24	-6	-5	135	156	154



### Delineantes e diseñadores técnicos

		1º semestre 2003	2º semestre 2003	1º semestre 2004	2º semestre 2004	1º semestre 2005	2º semestre 2005
<b>Contratos</b>	<b>Nº contratos</b>	<b>58</b>	<b>52</b>	<b>56</b>	<b>63</b>	<b>101</b>	<b>218</b>
	<b>% sobre o total</b>	0,17	0,14	0,16	0,17	0,29	0,54
	<b>Var. Intersemestral</b>	-	-10,34	7,69	12,50	60,32	115,84
<b>Demandas</b>	<b>Nº demandas</b>	<b>95</b>	<b>105</b>	<b>107</b>	<b>93</b>	<b>77</b>	<b>74</b>
	<b>% sobre o total</b>	0,39	0,42	0,42	0,38	0,33	0,31
	<b>Var. Intersemestral</b>	-	10,53	1,90	-13,08	-17,20	-3,90

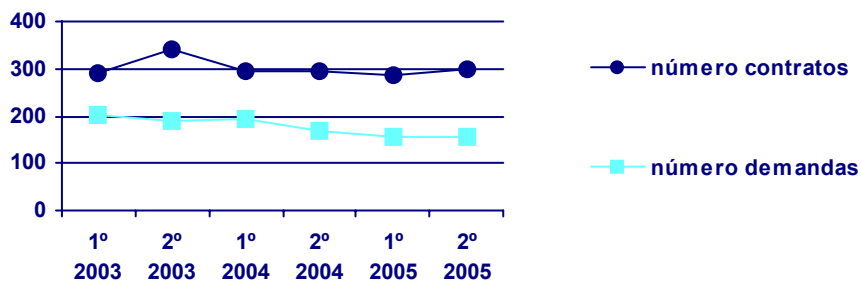
<b>Saldo neto</b>	-37	-53	-51	-30	24	144
-------------------	-----	-----	-----	-----	----	-----



### Electricista de construcción e asimilados

		1º semestre 2003	2º semestre 2003	1º semestre 2004	2º semestre 2004	1º semestre 2005	2º semestre 2005
<b>Contratos</b>	<b>Nº contratos</b>	<b>289</b>	<b>343</b>	<b>296</b>	<b>293</b>	<b>288</b>	<b>297</b>
	<b>% sobre o total</b>	0,86	0,91	0,84	0,77	0,81	0,73
	<b>Var. Intersemestral</b>	-	18,69	-13,70	-1,01	-1,71	3,13
<b>Demandas</b>	<b>Nº demandas</b>	<b>203</b>	<b>188</b>	<b>194</b>	<b>169</b>	<b>154</b>	<b>156</b>
	<b>% sobre o total</b>	0,83	0,76	0,77	0,69	0,66	0,66
	<b>Var. Intersemestral</b>	-	-7,39	3,19	-12,89	-8,88	1,30

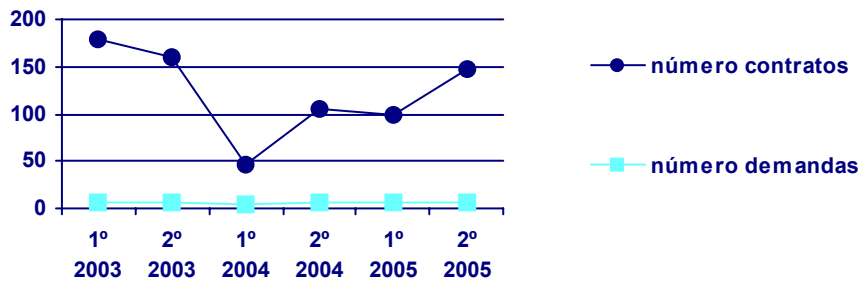
<b>Saldo neto</b>	86	155	102	124	134	141
-------------------	----	-----	-----	-----	-----	-----



### Músicos, cantantes e bailaríns de espectáculos en cabarés e similares

		1º semestre 2003	2º semestre 2003	1º semestre 2004	2º semestre 2004	1º semestre 2005	2º semestre 2005
<b>Contratos</b>	Nº contratos	180	160	46	105	99	147
	% sobre o total	0,54	0,42	0,13	0,28	0,28	0,36
	Var. Intersemestral	-	-11,11	-71,25	128,26	-5,71	48,48
<b>Demandas</b>	Nº demandas	7	6	5	6	6	7
	% sobre o total	0,03	0,02	0,02	0,02	0,03	0,03
	Var. Intersemestral	-	-14,29	-16,67	20,00	0,00	16,67

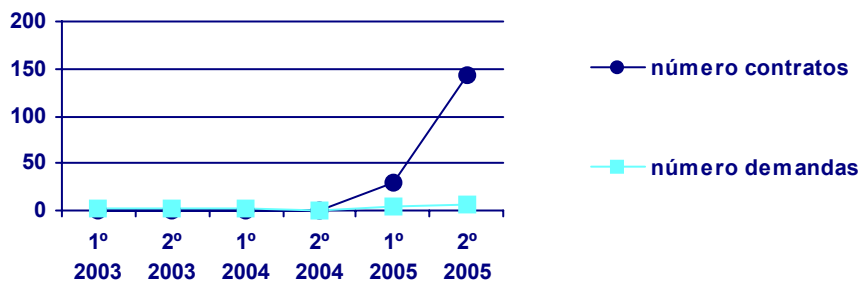
Saldo neto	173	154	41	99	93	140
------------	-----	-----	----	----	----	-----



### Auxiliares administrativos con tarefas de atención ao público non clasificados anteriormente

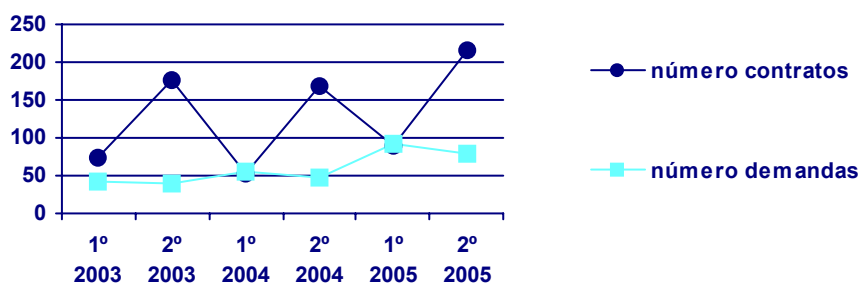
		1º semestre 2003	2º semestre 2003	1º semestre 2004	2º semestre 2004	1º semestre 2005	2º semestre 2005
<b>Contratos</b>	Nº contratos	0	0	0	0	30	144
	% sobre o total	0,00	0,00	0,00	0,00	0,08	0,35
	Var. Intersemestral	-	-	-	-	-	380,00
<b>Demandas</b>	Nº demandas	3	2	3	1	4	6
	% sobre o total	0,01	0,01	0,01	0,00	0,02	0,03
	Var. Intersemestral	-	-33,33	50,00	-66,67	300,00	50,00

Saldo neto	-3	-2	-3	-1	26	138
------------	----	----	----	----	----	-----



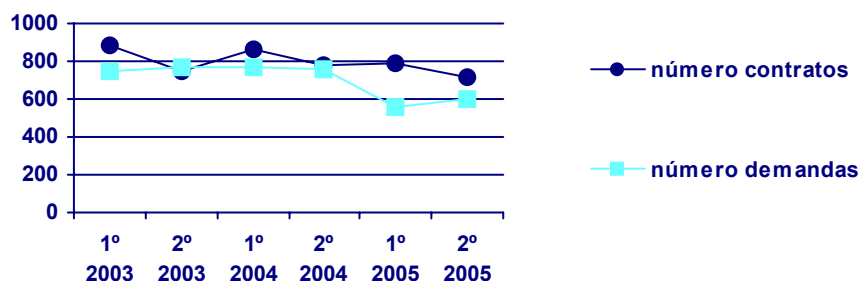
## Deportistas e profissionais similares

		1º semestre 2003	2º semestre 2003	1º semestre 2004	2º semestre 2004	1º semestre 2005	2º semestre 2005
<b>Contratos</b>	<b>Nº contratos</b>	73	176	52	168	89	216
	<b>% sobre o total</b>	0,22	0,47	0,15	0,44	0,25	0,53
	<b>Var. Intersemestral</b>	-	141,10	-70,45	223,08	-47,02	142,70
<b>Demandas</b>	<b>Nº demandas</b>	43	40	56	47	91	79
	<b>% sobre o total</b>	0,18	0,16	0,22	0,19	0,39	0,33
	<b>Var. Intersemestral</b>	-	-6,98	40,00	-16,07	93,62	-13,19
<b>Saldo neto</b>		30	136	-4	121	-2	137



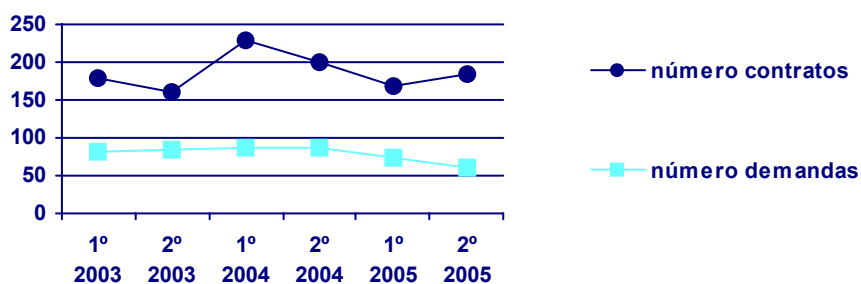
## Peóns da construción de edificios

		1º semestre 2003	2º semestre 2003	1º semestre 2004	2º semestre 2004	1º semestre 2005	2º semestre 2005
<b>Contratos</b>	<b>Nº contratos</b>	886	745	862	783	786	718
	<b>% sobre o total</b>	2,63	1,97	2,44	2,06	2,22	1,76
	<b>Var. Intersemestral</b>	-	-15,91	15,70	-9,16	0,38	-8,65
<b>Demandas</b>	<b>Nº demandas</b>	750	772	766	754	561	595
	<b>% sobre o total</b>	3,08	3,12	3,03	3,09	2,40	2,51
	<b>Var. Intersemestral</b>	-	2,93	-0,78	-1,57	-25,60	6,06
<b>Saldo neto</b>		136	-27	96	29	225	123



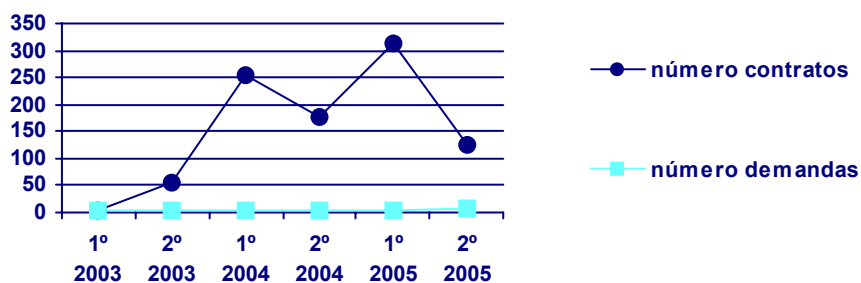
## Panadeiros, pasteleiros e confeiteiros

		1º semestre 2003	2º semestre 2003	1º semestre 2004	2º semestre 2004	1º semestre 2005	2º semestre 2005
Contratos	Nº contratos	178	161	229	199	168	183
	% sobre o total	0,53	0,43	0,65	0,52	0,47	0,45
	Var. Intersemestral	-	-9,55	42,24	-13,10	-15,58	8,93
Demandas	Nº demandas	82	84	87	87	75	61
	% sobre o total	0,34	0,34	0,34	0,36	0,32	0,26
	Var. Intersemestral	-	2,44	3,57	0,00	-13,79	-18,67
<b>Saldo neto</b>		96	77	142	112	93	122



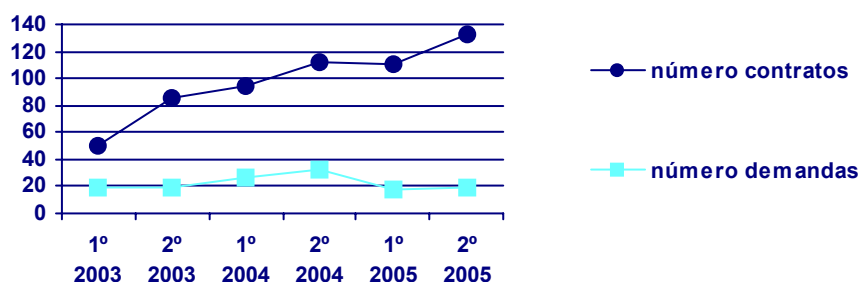
## Vendedores a domicilio e por teléfono

		1º semestre 2003	2º semestre 2003	1º semestre 2004	2º semestre 2004	1º semestre 2005	2º semestre 2005
Contratos	Nº contratos	3	57	253	177	312	124
	% sobre o total	0,01	0,15	0,72	0,47	0,88	0,30
	Var. Intersemestral	-	1.800,00	343,86	-30,04	76,27	-60,26
Demandas	Nº demandas	4	4	4	2	3	6
	% sobre o total	0,02	0,02	0,02	0,01	0,01	0,03
	Var. Intersemestral	-	0,00	0,00	-50,00	50,00	100,00
<b>Saldo neto</b>		-1	53	249	175	309	118



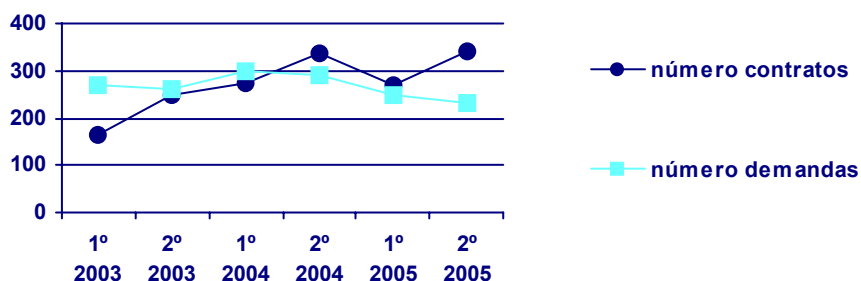
## Fisioterapeutas

		1º semestre 2003	2º semestre 2003	1º semestre 2004	2º semestre 2004	1º semestre 2005	2º semestre 2005
<b>Contratos</b>	<b>Nº contratos</b>	50	85	94	112	111	132
	<b>% sobre o total</b>	0,15	0,22	0,27	0,29	0,31	0,32
	<b>Var. Intersemestral</b>	-	70,00	10,59	19,15	-0,89	18,92
<b>Demandas</b>	<b>Nº demandas</b>	19	19	26	32	18	19
	<b>% sobre o total</b>	0,08	0,08	0,10	0,13	0,08	0,08
	<b>Var. Intersemestral</b>	-	0,00	36,84	23,08	-43,75	5,56
<b>Saldo neto</b>		31	66	68	80	93	113



## Perruqueiros, especialistas em tratamento de beleza e trabalhadores assimilados

		1º semestre 2003	2º semestre 2003	1º semestre 2004	2º semestre 2004	1º semestre 2005	2º semestre 2005
<b>Contratos</b>	<b>Nº contratos</b>	164	248	272	336	270	342
	<b>% sobre o total</b>	0,49	0,66	0,77	0,88	0,76	0,84
	<b>Var. Intersemestral</b>	-	51,22	9,68	23,53	-19,64	26,67
<b>Demandas</b>	<b>Nº demandas</b>	271	261	298	291	247	230
	<b>% sobre o total</b>	1,11	1,05	1,18	1,19	1,06	0,97
	<b>Var. Intersemestral</b>	-	-3,69	14,18	-2,35	-15,12	-6,88
<b>Saldo neto</b>		-107	-13	-26	45	23	112

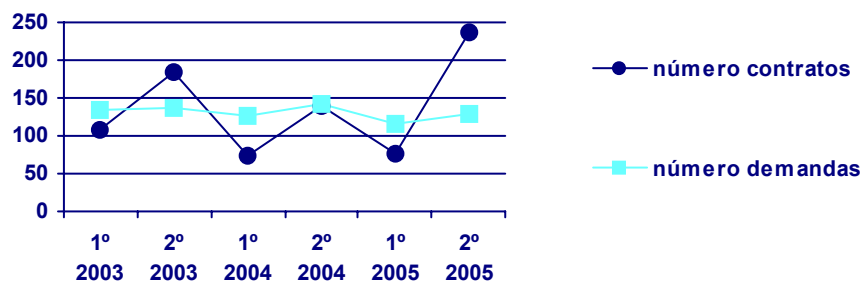




## Vixilantes, gardiáns e asimilados

		1º semestre 2003	2º semestre 2003	1º semestre 2004	2º semestre 2004	1º semestre 2005	2º semestre 2005
<b>Contratos</b>	<b>Nº contratos</b>	107	183	75	139	77	236
	<b>% sobre o total</b>	0,32	0,48	0,21	0,37	0,22	0,58
	<b>Var. Intersemestral</b>	-	71,03	-59,02	85,33	-44,60	206,49
<b>Demandas</b>	<b>Nº demandas</b>	135	137	127	141	115	130
	<b>% sobre o total</b>	0,55	0,55	0,50	0,58	0,49	0,55
	<b>Var. Intersemestral</b>	-	1,48	-7,30	11,02	-18,44	13,04

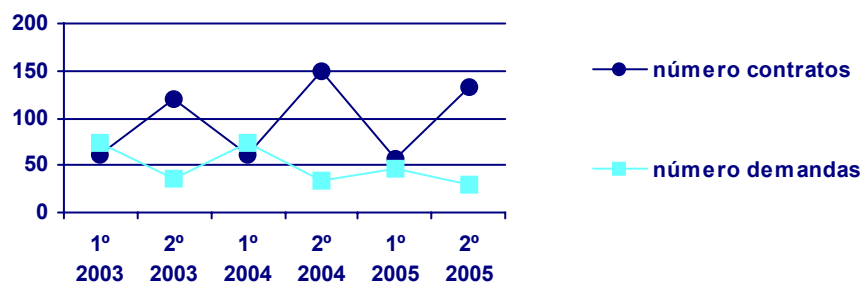
<b>Saldo neto</b>	-28	46	-52	-2	-38	106
-------------------	-----	----	-----	----	-----	-----



## Bañista-socorrista

		1º semestre 2003	2º semestre 2003	1º semestre 2004	2º semestre 2004	1º semestre 2005	2º semestre 2005
<b>Contratos</b>	<b>Nº contratos</b>	61	120	61	149	56	132
	<b>% sobre o total</b>	0,18	0,32	0,17	0,39	0,16	0,32
	<b>Var. Intersemestral</b>	-	96,72	-49,17	144,26	-62,42	135,71
<b>Demandas</b>	<b>Nº demandas</b>	74	35	74	33	47	29
	<b>% sobre o total</b>	0,30	0,14	0,29	0,14	0,20	0,12
	<b>Var. Intersemestral</b>	-	-52,70	111,43	-55,41	42,42	-38,30

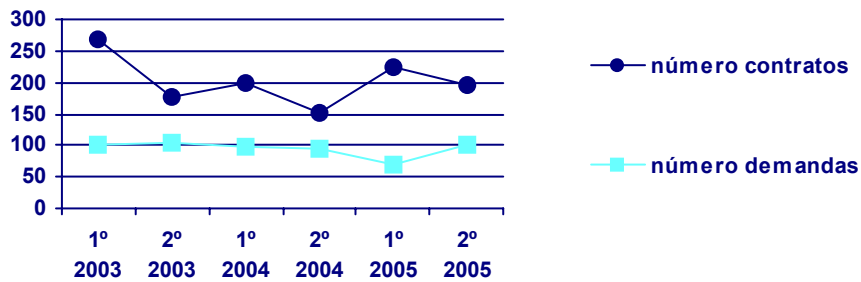
<b>Saldo neto</b>	-13	85	-13	116	9	103
-------------------	-----	----	-----	-----	---	-----



## Peóns de obras públicas e mantemento de estradas, presas e construcións similares

		1º semestre 2003	2º semestre 2003	1º semestre 2004	2º semestre 2004	1º semestre 2005	2º semestre 2005
Contratos	Nº contratos	267	178	200	151	223	196
	% sobre o total	0,79	0,47	0,57	0,40	0,63	0,48
	Var. Intersemestral	-	-33,33	12,36	-24,50	47,68	-12,11
Demandas	Nº demandas	101	105	97	95	68	100
	% sobre o total	0,41	0,42	0,38	0,39	0,29	0,42
	Var. Intersemestral	-	3,96	-7,62	-2,06	-28,42	47,06

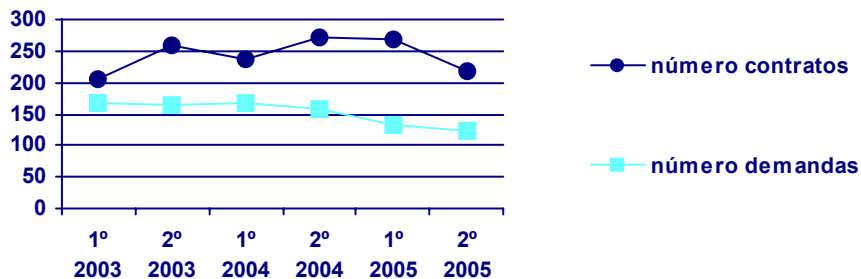
Saldo neto	166	73	103	56	155	96
------------	-----	----	-----	----	-----	----



## Técnicos de laboratorio sanitario

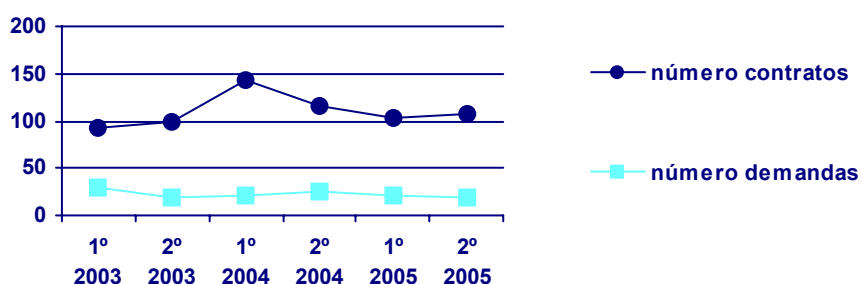
		1º semestre 2003	2º semestre 2003	1º semestre 2004	2º semestre 2004	1º semestre 2005	2º semestre 2005
Contratos	Nº contratos	206	259	238	272	269	218
	% sobre o total	0,61	0,68	0,67	0,72	0,76	0,54
	Var. Intersemestral	-	25,73	-8,11	14,29	-1,10	-18,96
Demandas	Nº demandas	168	165	166	158	134	124
	% sobre o total	0,69	0,67	0,66	0,65	0,57	0,52
	Var. Intersemestral	-	-1,79	0,61	-4,82	-15,19	-7,46

Saldo neto	38	94	72	114	135	94
------------	----	----	----	-----	-----	----



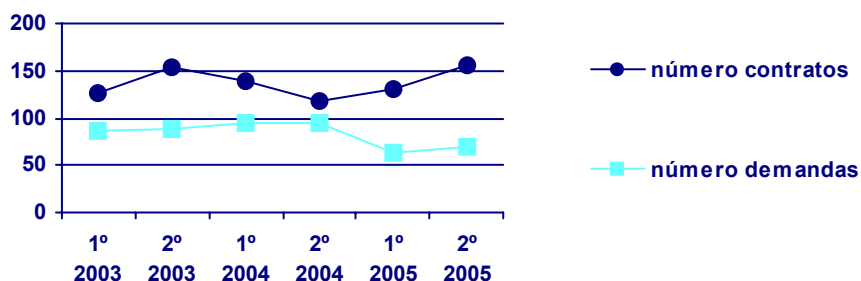
## Revocadores, escaiolistas e estuquistas

		1º semestre 2003	2º semestre 2003	1º semestre 2004	2º semestre 2004	1º semestre 2005	2º semestre 2005
<b>Contratos</b>	<b>Nº contratos</b>	<b>93</b>	<b>99</b>	<b>143</b>	<b>115</b>	<b>104</b>	<b>107</b>
	<b>% sobre o total</b>	0,28	0,26	0,41	0,30	0,29	0,26
	<b>Var. Intersemestral</b>	-	6,45	44,44	-19,58	-9,57	2,88
<b>Demandas</b>	<b>Nº demandas</b>	<b>29</b>	<b>20</b>	<b>22</b>	<b>26</b>	<b>21</b>	<b>18</b>
	<b>% sobre o total</b>	0,12	0,08	0,09	0,11	0,09	0,08
	<b>Var. Intersemestral</b>	-	-31,03	10,00	18,18	-19,23	-14,29
<b>Saldo neto</b>		<b>64</b>	<b>79</b>	<b>121</b>	<b>89</b>	<b>83</b>	<b>89</b>



## Mecânicos e axustadores de maquinaria agrícola e industrial

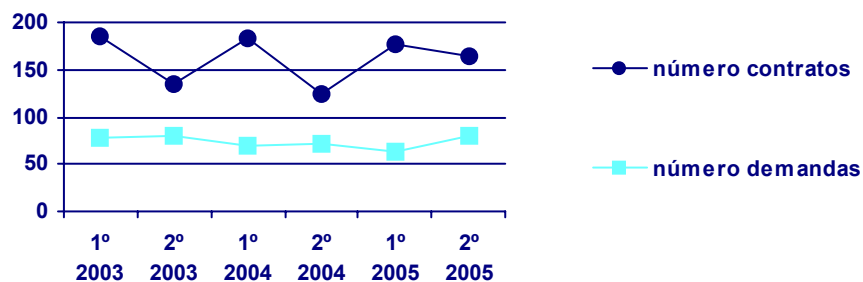
		1º semestre 2003	2º semestre 2003	1º semestre 2004	2º semestre 2004	1º semestre 2005	2º semestre 2005
<b>Contratos</b>	<b>Nº contratos</b>	<b>127</b>	<b>153</b>	<b>139</b>	<b>118</b>	<b>131</b>	<b>156</b>
	<b>% sobre o total</b>	0,38	0,40	0,39	0,31	0,37	0,38
	<b>Var. Intersemestral</b>	-	20,47	-9,15	-15,11	11,02	19,08
<b>Demandas</b>	<b>Nº demandas</b>	<b>86</b>	<b>89</b>	<b>95</b>	<b>94</b>	<b>63</b>	<b>69</b>
	<b>% sobre o total</b>	0,35	0,36	0,38	0,38	0,27	0,29
	<b>Var. Intersemestral</b>	-	3,49	6,74	-1,05	-32,98	9,52
<b>Saldo neto</b>		<b>41</b>	<b>64</b>	<b>44</b>	<b>24</b>	<b>68</b>	<b>87</b>



## Peóns agrícolas

		1º semestre 2003	2º semestre 2003	1º semestre 2004	2º semestre 2004	1º semestre 2005	2º semestre 2005
Contratos	Nº contratos	186	134	184	125	176	164
	% sobre o total	0,55	0,35	0,52	0,33	0,50	0,40
	Var. Intersemestral	-	-27,96	37,31	-32,07	40,80	-6,82
Demandas	Nº demandas	77	79	69	72	63	79
	% sobre o total	0,32	0,32	0,27	0,29	0,27	0,33
	Var. Intersemestral	-	2,60	-12,66	4,35	-12,50	25,40

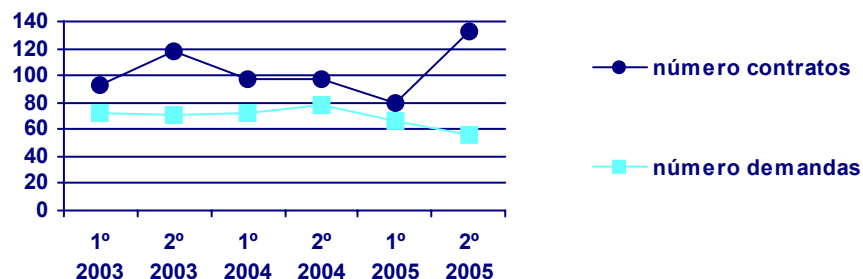
Saldo neto	109	55	115	53	113	85
------------	-----	----	-----	----	-----	----



## Chapistas e caldeireiros

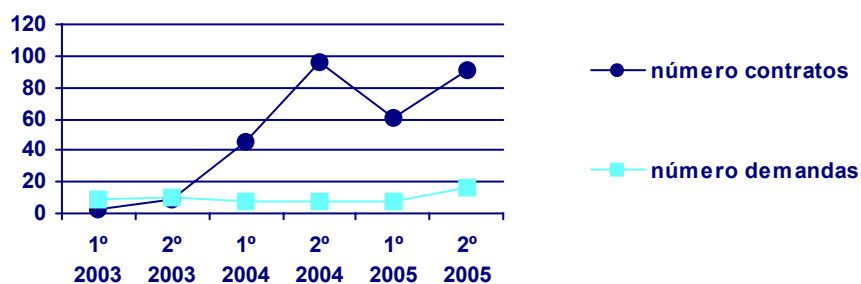
		1º semestre 2003	2º semestre 2003	1º semestre 2004	2º semestre 2004	1º semestre 2005	2º semestre 2005
Contratos	Nº contratos	93	118	97	97	79	133
	% sobre o total	0,28	0,31	0,27	0,26	0,22	0,33
	Var. Intersemestral	-	26,88	-17,80	0,00	-18,56	68,35
Demandas	Nº demandas	72	71	72	78	66	56
	% sobre o total	0,30	0,29	0,28	0,32	0,28	0,24
	Var. Intersemestral	-	-1,39	1,41	8,33	-15,38	-15,15

Saldo neto	21	47	25	19	13	77
------------	----	----	----	----	----	----



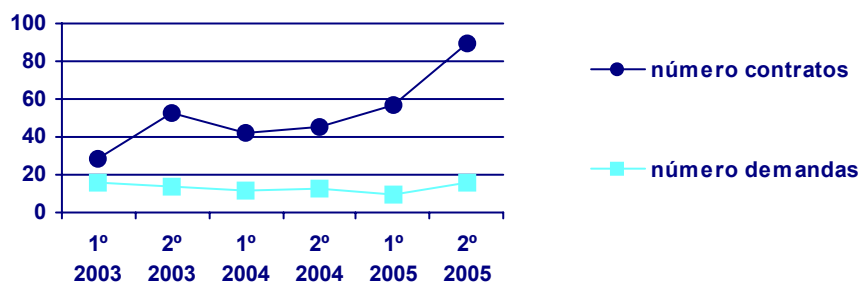
## Condutores de motocicletas e ciclomotores

		1º semestre 2003	2º semestre 2003	1º semestre 2004	2º semestre 2004	1º semestre 2005	2º semestre 2005
Contratos	Nº contratos	3	9	45	96	61	91
	% sobre o total	0,01	0,02	0,13	0,25	0,17	0,22
	Var. Intersemestral	-	200,00	400,00	113,33	-36,46	49,18
Demandas	Nº demandas	9	10	8	8	7	17
	% sobre o total	0,04	0,04	0,03	0,03	0,03	0,07
	Var. Intersemestral	-	11,11	-20,00	0,00	-12,50	142,86
<b>Saldo neto</b>		-6	-1	37	88	54	74



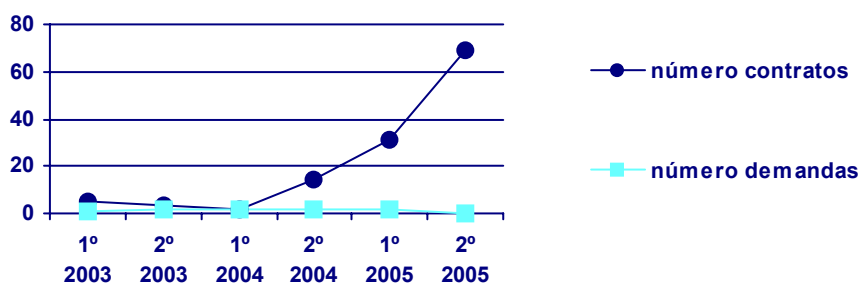
## Montadores de estruturas metálicas

		1º semestre 2003	2º semestre 2003	1º semestre 2004	2º semestre 2004	1º semestre 2005	2º semestre 2005
Contratos	Nº contratos	28	53	42	45	57	90
	% sobre o total	0,08	0,14	0,12	0,12	0,16	0,22
	Var. Intersemestral	-	89,29	-20,75	7,14	26,67	57,89
Demandas	Nº demandas	16	14	12	13	10	16
	% sobre o total	0,07	0,06	0,05	0,05	0,04	0,07
	Var. Intersemestral	-	-12,50	-14,29	8,33	-23,08	60,00
<b>Saldo neto</b>		12	39	30	32	47	74



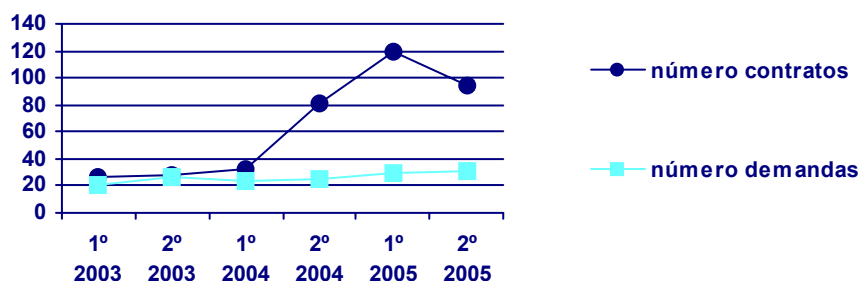
### Auxiliares administrativos sen tarefas de atención ao público non clasificados anteriormente

		1º semestre 2003	2º semestre 2003	1º semestre 2004	2º semestre 2004	1º semestre 2005	2º semestre 2005
<b>Contratos</b>	<b>Nº contratos</b>	5	3	2	14	31	69
	<b>% sobre o total</b>	0,01	0,01	0,01	0,04	0,09	0,17
	<b>Var. Intersemestral</b>	-	-40,00	-33,33	600,00	121,43	122,58
<b>Demandas</b>	<b>Nº demandas</b>	1	2	2	2	2	0
	<b>% sobre o total</b>	0,00	0,01	0,01	0,01	0,01	0,00
	<b>Var. Intersemestral</b>	-	100,00	0,00	0,00	0,00	-100,00
<b>Saldo neto</b>		4	1	0	12	29	69



### Operadores de guindastes, camiões montacargas e de maquinaria similar de movemento de materiais

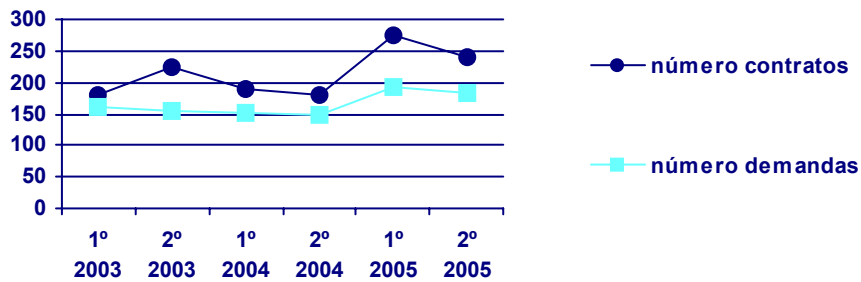
		1º semestre 2003	2º semestre 2003	1º semestre 2004	2º semestre 2004	1º semestre 2005	2º semestre 2005
<b>Contratos</b>	<b>Nº contratos</b>	26	28	32	81	120	95
	<b>% sobre o total</b>	0,08	0,07	0,09	0,21	0,34	0,23
	<b>Var. Intersemestral</b>	-	7,69	14,29	153,13	48,15	-20,83
<b>Demandas</b>	<b>Nº demandas</b>	21	26	23	25	30	31
	<b>% sobre o total</b>	0,09	0,10	0,09	0,10	0,13	0,13
	<b>Var. Intersemestral</b>	-	23,81	-11,54	8,70	20,00	3,33
<b>Saldo neto</b>		5	2	9	56	90	64



### Traballadores en formigón armado, enfusadores, ferrallistas e asimilados

		1º semestre 2003	2º semestre 2003	1º semestre 2004	2º semestre 2004	1º semestre 2005	2º semestre 2005
<b>Contratos</b>	<b>Nº contratos</b>	<b>180</b>	<b>223</b>	<b>189</b>	<b>181</b>	<b>276</b>	<b>241</b>
	<b>% sobre o total</b>	0,54	0,59	0,54	0,48	0,78	0,59
	<b>Var. Intersemestral</b>	-	23,89	-15,25	-4,23	52,49	-12,68
<b>Demandas</b>	<b>Nº demandas</b>	<b>161</b>	<b>155</b>	<b>151</b>	<b>150</b>	<b>194</b>	<b>183</b>
	<b>% sobre o total</b>	0,66	0,63	0,60	0,61	0,83	0,77
	<b>Var. Intersemestral</b>	-	-3,73	-2,58	-0,66	29,33	-5,67

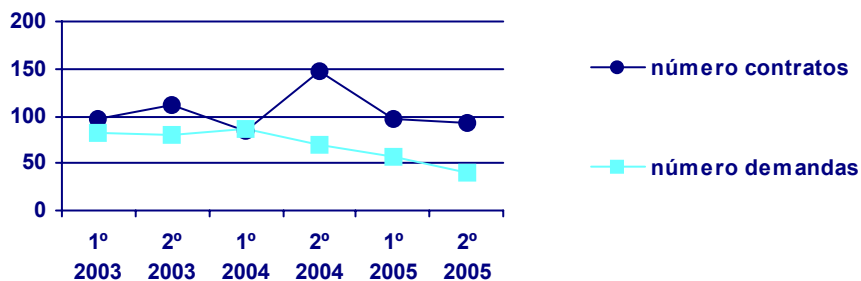
<b>Saldo neto</b>		19	68	38	31	82	58
-------------------	--	----	----	----	----	----	----



### Tronzadores, labrantes e gravadores de pedras

		1º semestre 2003	2º semestre 2003	1º semestre 2004	2º semestre 2004	1º semestre 2005	2º semestre 2005
<b>Contratos</b>	<b>Nº contratos</b>	<b>97</b>	<b>111</b>	<b>85</b>	<b>148</b>	<b>96</b>	<b>92</b>
	<b>% sobre o total</b>	0,29	0,29	0,24	0,39	0,27	0,23
	<b>Var. Intersemestral</b>	-	14,43	-23,42	74,12	-35,14	-4,17
<b>Demandas</b>	<b>Nº demandas</b>	<b>82</b>	<b>80</b>	<b>86</b>	<b>70</b>	<b>57</b>	<b>41</b>
	<b>% sobre o total</b>	0,34	0,32	0,34	0,29	0,24	0,17
	<b>Var. Intersemestral</b>	-	-2,44	7,50	-18,60	-18,57	-28,07

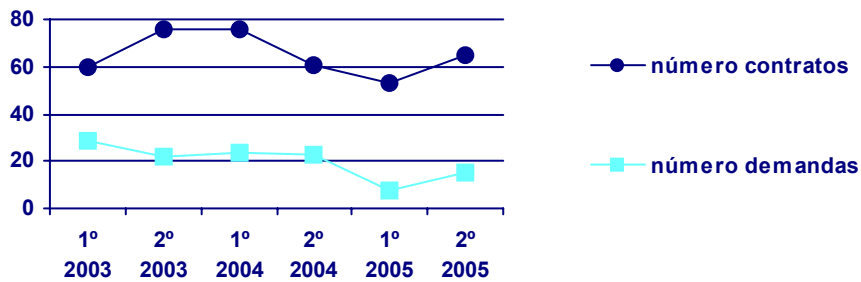
<b>Saldo neto</b>		15	31	-1	78	39	51
-------------------	--	----	----	----	----	----	----



## Farmacéuticos

		1º semestre 2003	2º semestre 2003	1º semestre 2004	2º semestre 2004	1º semestre 2005	2º semestre 2005
<b>Contratos</b>	<b>Nº contratos</b>	60	76	76	61	53	65
	<b>% sobre o total</b>	0,18	0,20	0,22	0,16	0,15	0,16
	<b>Var. Intersemestral</b>	-	26,67	0,00	-19,74	-13,11	22,64
<b>Demandas</b>	<b>Nº demandas</b>	29	22	24	23	8	15
	<b>% sobre o total</b>	0,12	0,09	0,09	0,09	0,03	0,06
	<b>Var. Intersemestral</b>	-	-24,14	9,09	-4,17	-65,22	87,50

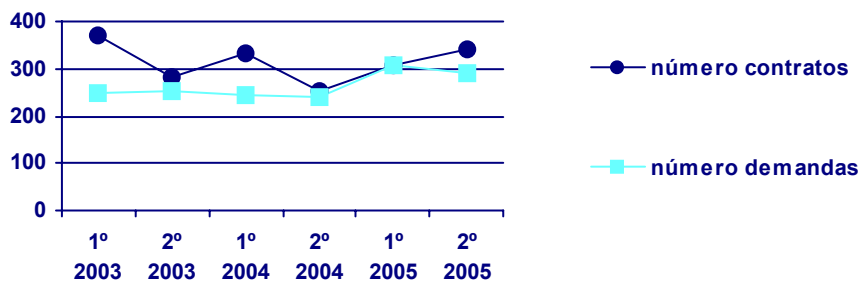
<b>Saldo neto</b>	31	54	52	38	45	50
-------------------	----	----	----	----	----	----



## Representantes de comercio e técnicos de venda

		1º semestre 2003	2º semestre 2003	1º semestre 2004	2º semestre 2004	1º semestre 2005	2º semestre 2005
<b>Contratos</b>	<b>Nº contratos</b>	370	281	332	254	307	342
	<b>% sobre o total</b>	1,10	0,74	0,94	0,67	0,87	0,84
	<b>Var. Intersemestral</b>	-	-24,05	18,15	-23,49	20,87	11,40
<b>Demandas</b>	<b>Nº demandas</b>	248	252	245	239	309	292
	<b>% sobre o total</b>	1,02	1,02	0,97	0,98	1,32	1,23
	<b>Var. Intersemestral</b>	-	1,61	-2,78	-2,45	29,29	-5,50

<b>Saldo neto</b>	122	29	87	15	-2	50
-------------------	-----	----	----	----	----	----

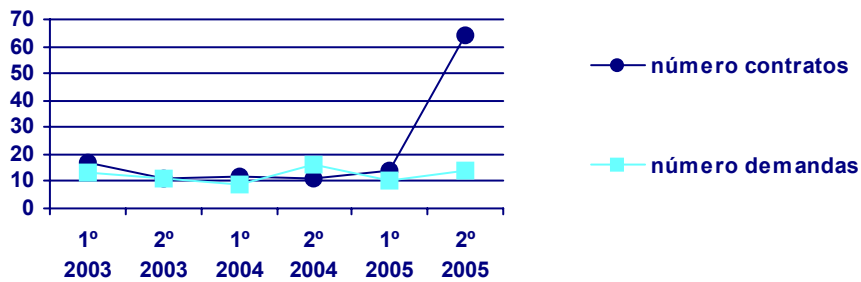




## Operadores de carretillas elevadoras

		1º semestre 2003	2º semestre 2003	1º semestre 2004	2º semestre 2004	1º semestre 2005	2º semestre 2005
<b>Contratos</b>	<b>Nº contratos</b>	17	11	12	11	14	64
	<b>% sobre o total</b>	0,05	0,03	0,03	0,03	0,04	0,16
	<b>Var. Intersemestral</b>	-	-35,29	9,09	-8,33	27,27	357,14
<b>Demandas</b>	<b>Nº demandas</b>	13	11	9	16	10	14
	<b>% sobre o total</b>	0,05	0,04	0,04	0,07	0,04	0,06
	<b>Var. Intersemestral</b>	-	-15,38	-18,18	77,78	-37,50	40,00

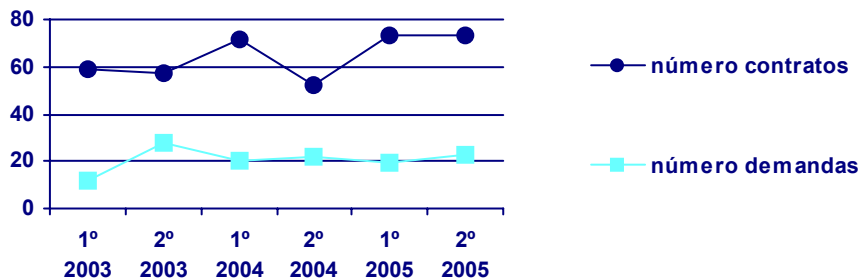
<b>Saldo neto</b>		4	0	3	-5	4	50
-------------------	--	---	---	---	----	---	----



## Capitães e oficiais de ponte

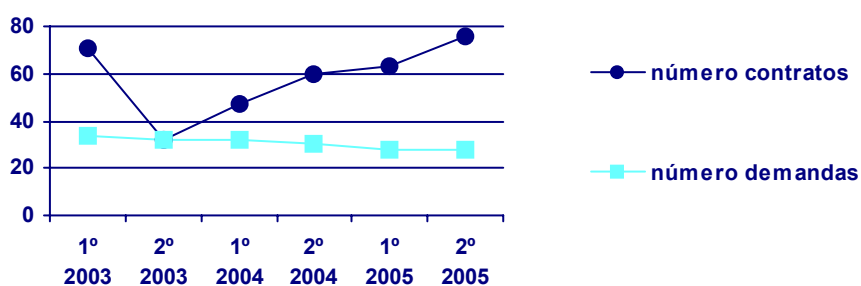
		1º semestre 2003	2º semestre 2003	1º semestre 2004	2º semestre 2004	1º semestre 2005	2º semestre 2005
<b>Contratos</b>	<b>Nº contratos</b>	59	57	72	52	73	73
	<b>% sobre o total</b>	0,18	0,15	0,20	0,14	0,21	0,18
	<b>Var. Intersemestral</b>	-	-3,39	26,32	-27,78	40,38	0,00
<b>Demandas</b>	<b>Nº demandas</b>	12	28	20	22	19	23
	<b>% sobre o total</b>	0,05	0,11	0,08	0,09	0,08	0,10
	<b>Var. Intersemestral</b>	-	133,33	-28,57	10,00	-13,64	21,05

<b>Saldo neto</b>		47	29	52	30	54	50
-------------------	--	----	----	----	----	----	----



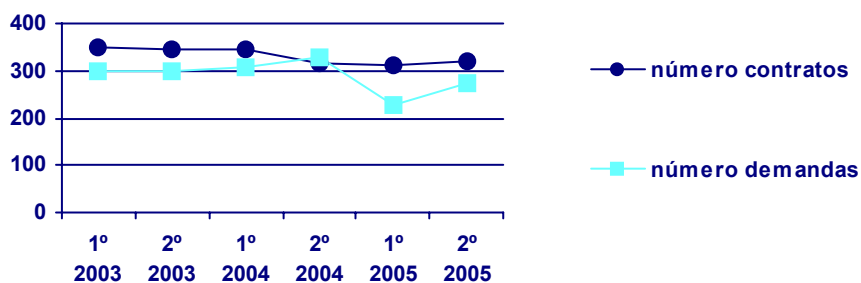
## Axentes de enquisas

		1º semestre 2003	2º semestre 2003	1º semestre 2004	2º semestre 2004	1º semestre 2005	2º semestre 2005
<b>Contratos</b>	<b>Nº contratos</b>	71	32	47	60	63	76
	<b>% sobre o total</b>	0,21	0,08	0,13	0,16	0,18	0,19
	<b>Var. Intersemestral</b>	-	-54,93	46,88	27,66	5,00	20,63
<b>Demandas</b>	<b>Nº demandas</b>	34	32	32	30	28	28
	<b>% sobre o total</b>	0,14	0,13	0,13	0,12	0,12	0,12
	<b>Var. Intersemestral</b>	-	-5,88	0,00	-6,25	-6,67	0,00
<b>Saldo neto</b>		37	0	15	30	35	48



## Taxistas e condutores de automóveis e furgonetas

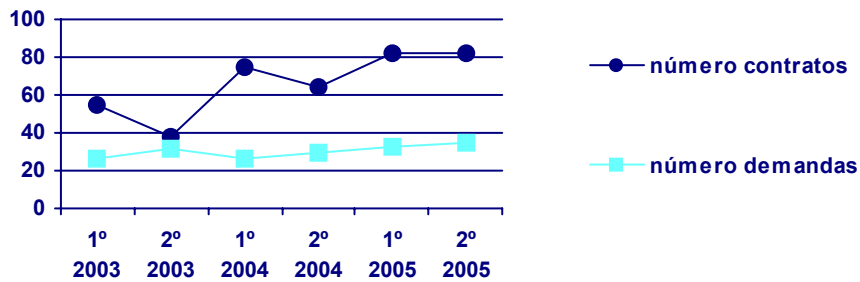
		1º semestre 2003	2º semestre 2003	1º semestre 2004	2º semestre 2004	1º semestre 2005	2º semestre 2005
<b>Contratos</b>	<b>Nº contratos</b>	349	346	344	317	311	319
	<b>% sobre o total</b>	1,04	0,92	0,97	0,83	0,88	0,78
	<b>Var. Intersemestral</b>	-	-0,86	-0,58	-7,85	-1,89	2,57
<b>Demandas</b>	<b>Nº demandas</b>	299	300	306	329	228	272
	<b>% sobre o total</b>	1,23	1,21	1,21	1,35	0,98	1,15
	<b>Var. Intersemestral</b>	-	0,33	2,00	7,52	-30,70	19,30
<b>Saldo neto</b>		50	46	38	-12	83	47



### Parqueteiros, soldadores e asimilados

		1º semestre 2003	2º semestre 2003	1º semestre 2004	2º semestre 2004	1º semestre 2005	2º semestre 2005
Contratos	Nº contratos	55	38	75	64	82	82
	% sobre o total	0,16	0,10	0,21	0,17	0,23	0,20
	Var. Intersemestral	-	-30,91	97,37	-14,67	28,13	0,00
Demandas	Nº demandas	26	32	26	30	33	35
	% sobre o total	0,11	0,13	0,10	0,12	0,14	0,15
	Var. Intersemestral	-	23,08	-18,75	15,38	10,00	6,06

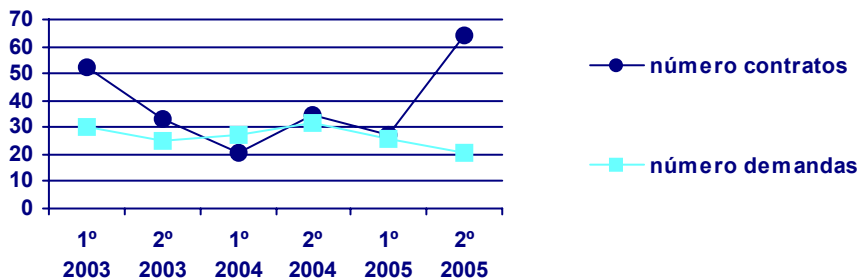
Saldo neto	29	6	49	34	49	47
------------	----	---	----	----	----	----



### Instaladores e reparadores de liñas eléctricas

		1º semestre 2003	2º semestre 2003	1º semestre 2004	2º semestre 2004	1º semestre 2005	2º semestre 2005
Contratos	Nº contratos	52	33	21	35	27	64
	% sobre o total	0,15	0,09	0,06	0,09	0,08	0,16
	Var. Intersemestral	-	-36,54	-36,36	66,67	-22,86	137,04
Demandas	Nº demandas	30	25	27	32	26	21
	% sobre o total	0,12	0,10	0,11	0,13	0,11	0,09
	Var. Intersemestral	-	-16,67	8,00	18,52	-18,75	-19,23

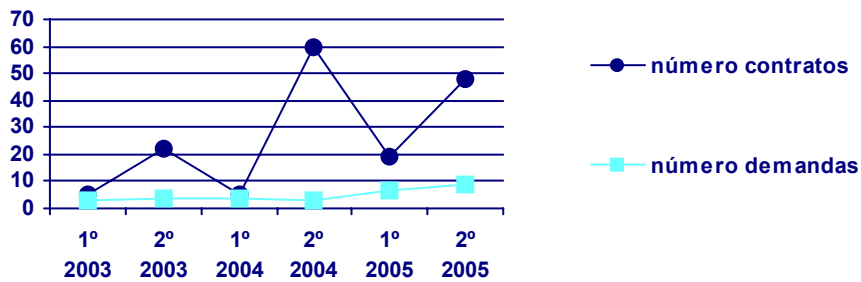
Saldo neto	22	8	-6	3	1	43
------------	----	---	----	---	---	----



## Traballadores do tratamento da madeira

		1º semestre 2003	2º semestre 2003	1º semestre 2004	2º semestre 2004	1º semestre 2005	2º semestre 2005
Contratos	Nº contratos	5	22	5	60	19	48
	% sobre o total	0,01	0,06	0,01	0,16	0,05	0,12
	Var. Intersemestral	-	340,00	-77,27	1.100,00	-68,33	152,63
Demandas	Nº demandas	3	4	4	3	7	9
	% sobre o total	0,01	0,02	0,02	0,01	0,03	0,04
	Var. Intersemestral	-	33,33	0,00	-25,00	133,33	28,57

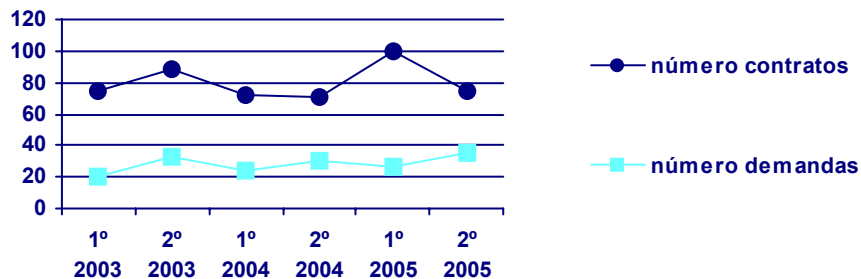
Saldo neto	2	18	1	57	12	39
------------	---	----	---	----	----	----



## Peóns da minería

		1º semestre 2003	2º semestre 2003	1º semestre 2004	2º semestre 2004	1º semestre 2005	2º semestre 2005
Contratos	Nº contratos	75	88	72	71	100	74
	% sobre o total	0,22	0,23	0,20	0,19	0,28	0,18
	Var. Intersemestral	-	17,33	-18,18	-1,39	40,85	-26,00
Demandas	Nº demandas	20	33	24	30	27	36
	% sobre o total	0,08	0,13	0,09	0,12	0,12	0,15
	Var. Intersemestral	-	65,00	-27,27	25,00	-10,00	33,33

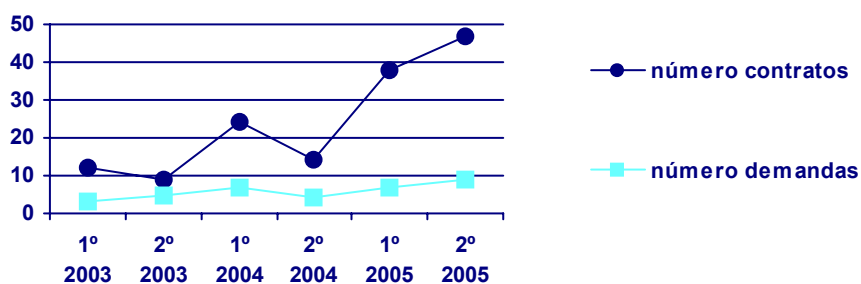
Saldo neto	55	55	48	41	73	38
------------	----	----	----	----	----	----



## Outros traballadores das obras estruturais de construción

		1º semestre 2003	2º semestre 2003	1º semestre 2004	2º semestre 2004	1º semestre 2005	2º semestre 2005
Contratos	Nº contratos	12	9	24	14	38	47
	% sobre o total	0,04	0,02	0,07	0,04	0,11	0,12
	Var. Intersemestral	-	-25,00	166,67	-41,67	171,43	23,68
Demandas	Nº demandas	3	5	7	4	7	9
	% sobre o total	0,01	0,02	0,03	0,02	0,03	0,04
	Var. Intersemestral	-	66,67	40,00	-42,86	75,00	28,57

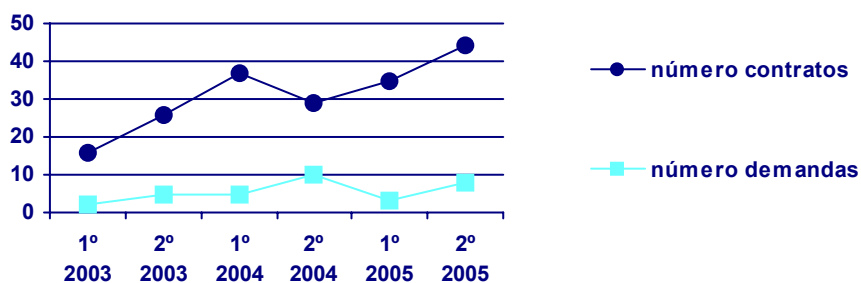
Saldo neto	9	4	17	10	31	38
------------	---	---	----	----	----	----



## Peóns da pesca

		1º semestre 2003	2º semestre 2003	1º semestre 2004	2º semestre 2004	1º semestre 2005	2º semestre 2005
Contratos	Nº contratos	16	26	37	29	35	44
	% sobre o total	0,05	0,07	0,10	0,08	0,10	0,11
	Var. Intersemestral	-	62,50	42,31	-21,62	20,69	25,71
Demandas	Nº demandas	2	5	5	10	3	8
	% sobre o total	0,01	0,02	0,02	0,04	0,01	0,03
	Var. Intersemestral	-	150,00	0,00	100,00	-70,00	166,67

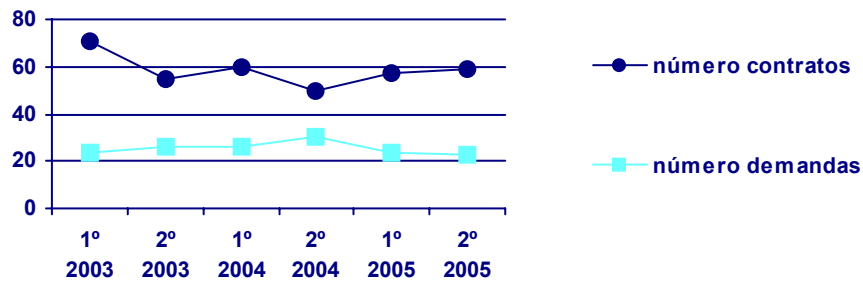
Saldo neto	14	21	32	19	32	36
------------	----	----	----	----	----	----



## Peóns gandeiros

		1º semestre 2003	2º semestre 2003	1º semestre 2004	2º semestre 2004	1º semestre 2005	2º semestre 2005
<b>Contratos</b>	<b>Nº contratos</b>	71	55	60	50	57	59
	<b>% sobre o total</b>	0,21	0,15	0,17	0,13	0,16	0,14
	<b>Var. Intersemestral</b>	-	-22,54	9,09	-16,67	14,00	3,51
<b>Demandas</b>	<b>Nº demandas</b>	24	26	26	30	24	23
	<b>% sobre o total</b>	0,10	0,10	0,10	0,12	0,10	0,10
	<b>Var. Intersemestral</b>	-	8,33	0,00	15,38	-20,00	-4,17

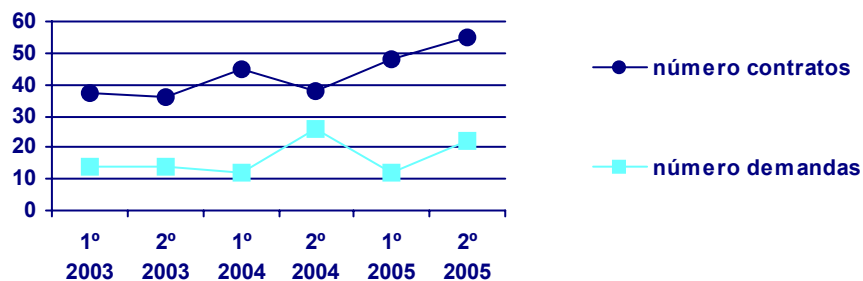
<b>Saldo neto</b>	47	29	34	20	33	36
-------------------	----	----	----	----	----	----



## Oficiais maquinistas

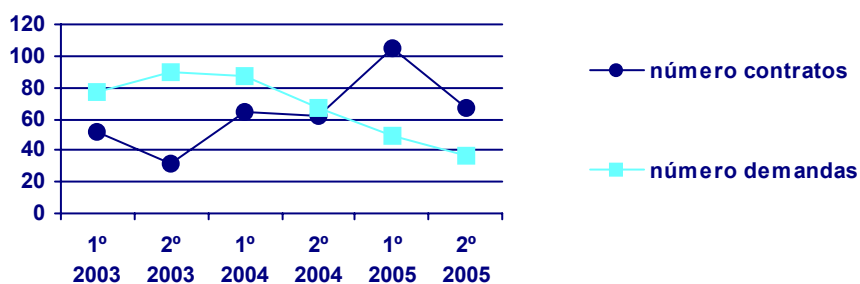
		1º semestre 2003	2º semestre 2003	1º semestre 2004	2º semestre 2004	1º semestre 2005	2º semestre 2005
<b>Contratos</b>	<b>Nº contratos</b>	37	36	45	38	48	55
	<b>% sobre o total</b>	0,11	0,10	0,13	0,10	0,14	0,14
	<b>Var. Intersemestral</b>	-	-2,70	25,00	-15,56	26,32	14,58
<b>Demandas</b>	<b>Nº demandas</b>	14	14	12	26	12	22
	<b>% sobre o total</b>	0,06	0,06	0,05	0,11	0,05	0,09
	<b>Var. Intersemestral</b>	-	0,00	-14,29	116,67	-53,85	83,33

<b>Saldo neto</b>	23	22	33	12	36	33
-------------------	----	----	----	----	----	----



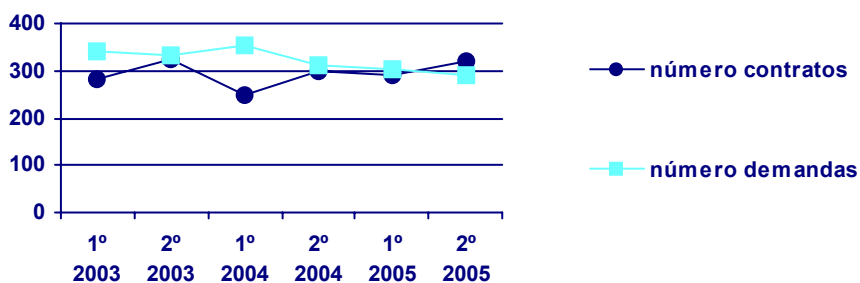
## Mecânicos e reparadores de equipamentos eléctricos

		1º semestre 2003	2º semestre 2003	1º semestre 2004	2º semestre 2004	1º semestre 2005	2º semestre 2005
<b>Contratos</b>	<b>Nº contratos</b>	52	32	64	62	105	67
	<b>% sobre o total</b>	0,15	0,08	0,18	0,16	0,30	0,16
	<b>Var. Intersemestral</b>	-	-38,46	100,00	-3,13	69,35	-36,19
<b>Demandas</b>	<b>Nº demandas</b>	77	90	87	67	49	37
	<b>% sobre o total</b>	0,32	0,36	0,34	0,27	0,21	0,16
	<b>Var. Intersemestral</b>	-	16,88	-3,33	-22,99	-26,87	-24,49
<b>Saldo neto</b>		-25	-58	-23	-5	56	30



## Carpinteiros (agás carpinteiros de estruturas metálicas)

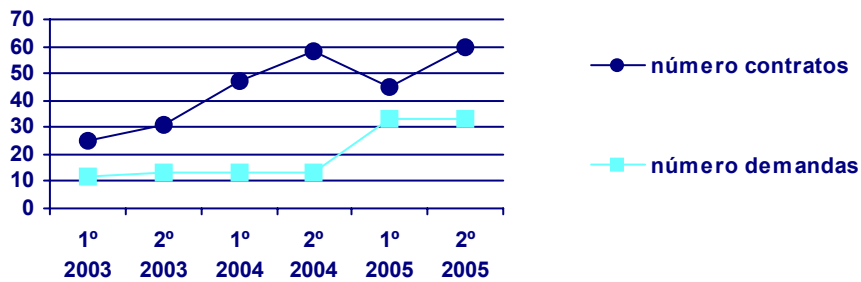
		1º semestre 2003	2º semestre 2003	1º semestre 2004	2º semestre 2004	1º semestre 2005	2º semestre 2005
<b>Contratos</b>	<b>Nº contratos</b>	283	323	250	297	289	321
	<b>% sobre o total</b>	0,84	0,85	0,71	0,78	0,82	0,79
	<b>Var. Intersemestral</b>	-	14,13	-22,60	18,80	-2,69	11,07
<b>Demandas</b>	<b>Nº demandas</b>	343	333	354	311	305	292
	<b>% sobre o total</b>	1,41	1,34	1,40	1,27	1,31	1,23
	<b>Var. Intersemestral</b>	-	-2,92	6,31	-12,15	-1,93	-4,26
<b>Saldo neto</b>		-60	-10	-104	-14	-16	29



## Encargado de sección dentro dun comercio e asimilados

		1º semestre 2003	2º semestre 2003	1º semestre 2004	2º semestre 2004	1º semestre 2005	2º semestre 2005
<b>Contratos</b>	<b>Nº contratos</b>	25	31	47	58	45	60
	<b>% sobre o total</b>	0,07	0,08	0,13	0,15	0,13	0,15
	<b>Var. Intersemestral</b>	-	24,00	51,61	23,40	-22,41	33,33
<b>Demandas</b>	<b>Nº demandas</b>	12	13	13	13	33	33
	<b>% sobre o total</b>	0,05	0,05	0,05	0,05	0,14	0,14
	<b>Var. Intersemestral</b>	-	8,33	0,00	0,00	153,85	0,00

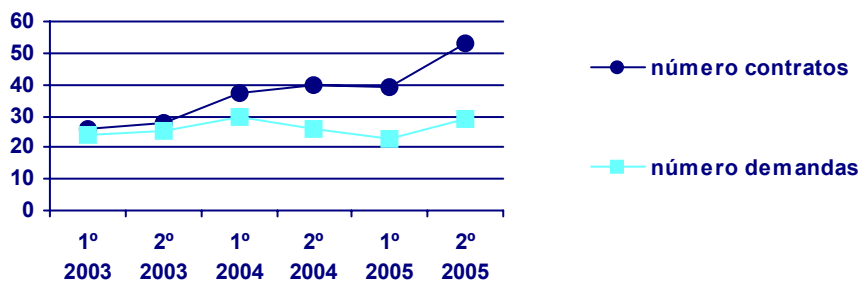
Saldo neto	13	18	34	45	12	27
------------	----	----	----	----	----	----



## Educadores sociais

		1º semestre 2003	2º semestre 2003	1º semestre 2004	2º semestre 2004	1º semestre 2005	2º semestre 2005
<b>Contratos</b>	<b>Nº contratos</b>	26	28	37	40	39	53
	<b>% sobre o total</b>	0,08	0,07	0,10	0,11	0,11	0,13
	<b>Var. Intersemestral</b>	-	7,69	32,14	8,11	-2,50	35,90
<b>Demandas</b>	<b>Nº demandas</b>	24	25	30	26	23	29
	<b>% sobre o total</b>	0,10	0,10	0,12	0,11	0,10	0,12
	<b>Var. Intersemestral</b>	-	4,17	20,00	-13,33	-11,54	26,09

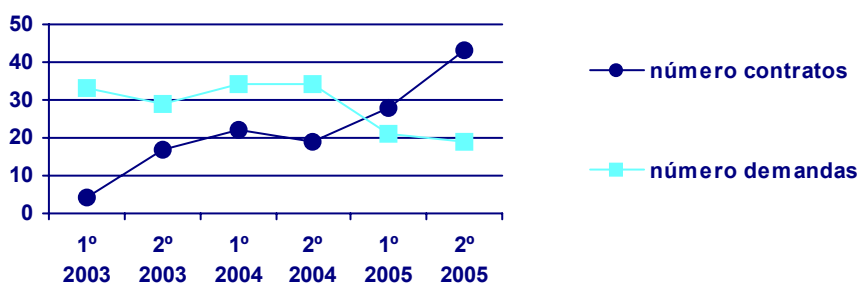
Saldo neto	2	3	7	14	16	24
------------	---	---	---	----	----	----





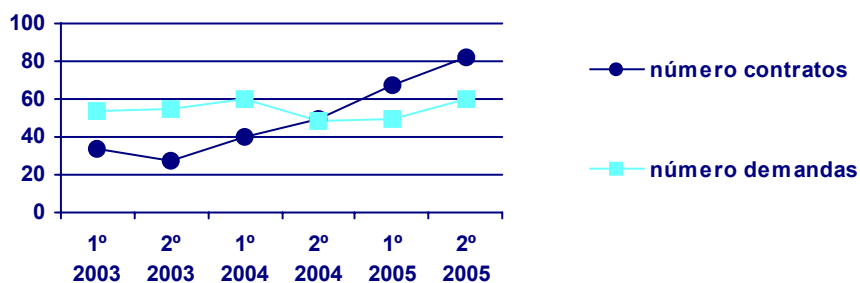
## Empregados de control de abastecimentos e inventario

		1º semestre 2003	2º semestre 2003	1º semestre 2004	2º semestre 2004	1º semestre 2005	2º semestre 2005
Contratos	Nº contratos	4	17	22	19	28	43
	% sobre o total	0,01	0,04	0,06	0,05	0,08	0,11
	Var. Intersemestral	-	325,00	29,41	-13,64	47,37	53,57
Demandas	Nº demandas	33	29	34	34	21	19
	% sobre o total	0,14	0,12	0,13	0,14	0,09	0,08
	Var. Intersemestral	-	-12,12	17,24	0,00	-38,24	-9,52
<b>Saldo neto</b>		<b>-29</b>	<b>-12</b>	<b>-12</b>	<b>-15</b>	<b>7</b>	<b>24</b>



## Gardas xurados e persoal de seguridade privado

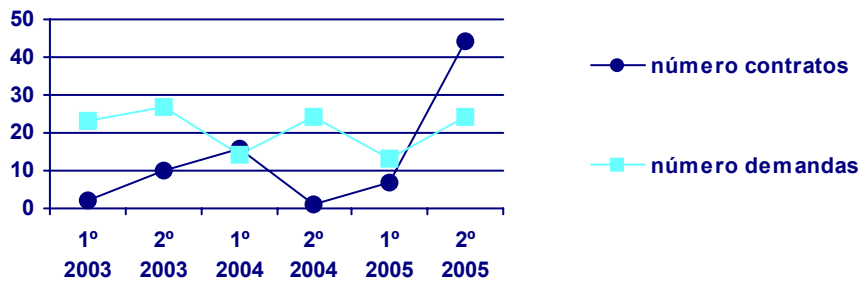
		1º semestre 2003	2º semestre 2003	1º semestre 2004	2º semestre 2004	1º semestre 2005	2º semestre 2005
Contratos	Nº contratos	34	27	40	49	67	82
	% sobre o total	0,10	0,07	0,11	0,13	0,19	0,20
	Var. Intersemestral	-	-20,59	48,15	22,50	36,73	22,39
Demandas	Nº demandas	54	55	60	48	49	60
	% sobre o total	0,22	0,22	0,24	0,20	0,21	0,25
	Var. Intersemestral	-	1,85	9,09	-20,00	2,08	22,45
<b>Saldo neto</b>		<b>-20</b>	<b>-28</b>	<b>-20</b>	<b>1</b>	<b>18</b>	<b>22</b>



## Operadores de equipos de radio e televisión e de telecomunicación

		1º semestre 2003	2º semestre 2003	1º semestre 2004	2º semestre 2004	1º semestre 2005	2º semestre 2005
<b>Contratos</b>	<b>Nº contratos</b>	2	10	16	1	7	44
	<b>% sobre o total</b>	0,01	0,03	0,05	0,00	0,02	0,11
	<b>Var. Intersemestral</b>	-	400,00	60,00	-93,75	600,00	528,57
<b>Demandas</b>	<b>Nº demandas</b>	23	27	14	24	13	24
	<b>% sobre o total</b>	0,09	0,11	0,06	0,10	0,06	0,10
	<b>Var. Intersemestral</b>	-	17,39	-48,15	71,43	-45,83	84,62

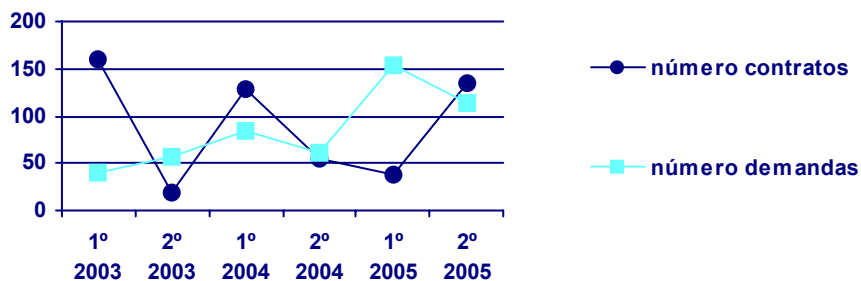
<b>Saldo neto</b>		-21	-17	2	-23	-6	20
-------------------	--	-----	-----	---	-----	----	----



## Outros diversos traballadores dos servizos de protección e seguridade

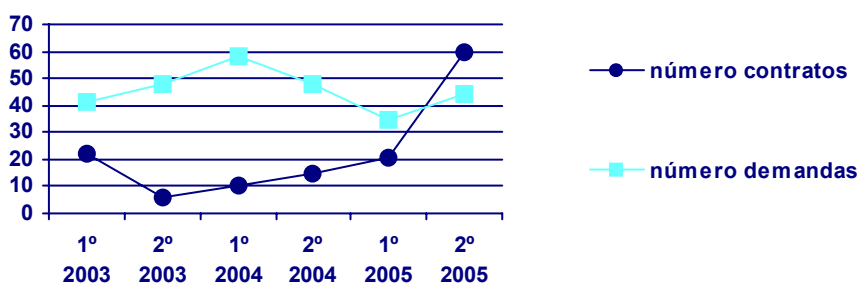
		1º semestre 2003	2º semestre 2003	1º semestre 2004	2º semestre 2004	1º semestre 2005	2º semestre 2005
<b>Contratos</b>	<b>Nº contratos</b>	159	18	128	54	38	134
	<b>% sobre o total</b>	0,47	0,05	0,36	0,14	0,11	0,33
	<b>Var. Intersemestral</b>	-	-88,68	611,11	-57,81	-29,63	252,63
<b>Demandas</b>	<b>Nº demandas</b>	40	56	84	62	154	114
	<b>% sobre o total</b>	0,16	0,23	0,33	0,25	0,66	0,48
	<b>Var. Intersemestral</b>	-	40,00	50,00	-26,19	148,39	-25,97

<b>Saldo neto</b>		119	-38	44	-8	-116	20
-------------------	--	-----	-----	----	----	------	----



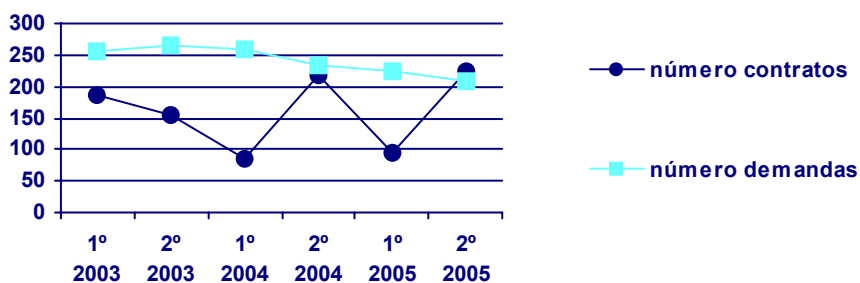
## Biólogos, botánicos, zoológicos e asimilados

		1º semestre 2003	2º semestre 2003	1º semestre 2004	2º semestre 2004	1º semestre 2005	2º semestre 2005
<b>Contratos</b>	<b>Nº contratos</b>	22	6	10	15	21	60
	<b>% sobre o total</b>	0,07	0,02	0,03	0,04	0,06	0,15
	<b>Var. Intersemestral</b>	-	-72,73	66,67	50,00	40,00	185,71
<b>Demandas</b>	<b>Nº demandas</b>	41	48	58	48	35	44
	<b>% sobre o total</b>	0,17	0,19	0,23	0,20	0,15	0,19
	<b>Var. Intersemestral</b>	-	17,07	20,83	-17,24	-27,08	25,71
<b>Saldo neto</b>		-19	-42	-48	-33	-14	16



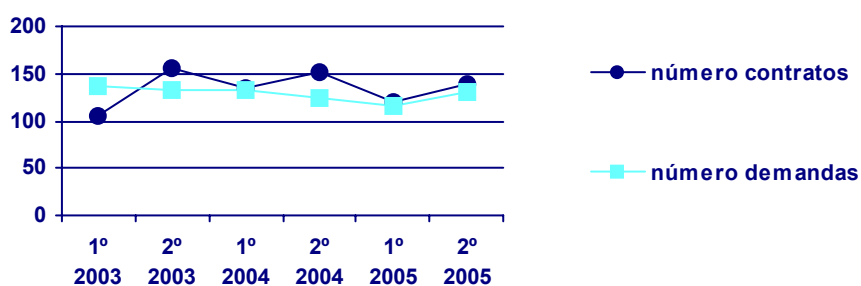
## Profesores de ensino secundario

		1º semestre 2003	2º semestre 2003	1º semestre 2004	2º semestre 2004	1º semestre 2005	2º semestre 2005
<b>Contratos</b>	<b>Nº contratos</b>	185	154	86	219	94	224
	<b>% sobre o total</b>	0,55	0,41	0,24	0,58	0,27	0,55
	<b>Var. Intersemestral</b>	-	-16,76	-44,16	154,65	-57,08	138,30
<b>Demandas</b>	<b>Nº demandas</b>	255	265	260	233	225	208
	<b>% sobre o total</b>	1,05	1,07	1,03	0,95	0,96	0,88
	<b>Var. Intersemestral</b>	-	3,92	-1,89	-10,38	-3,43	-7,56
<b>Saldo neto</b>		-70	-111	-174	-14	-131	16



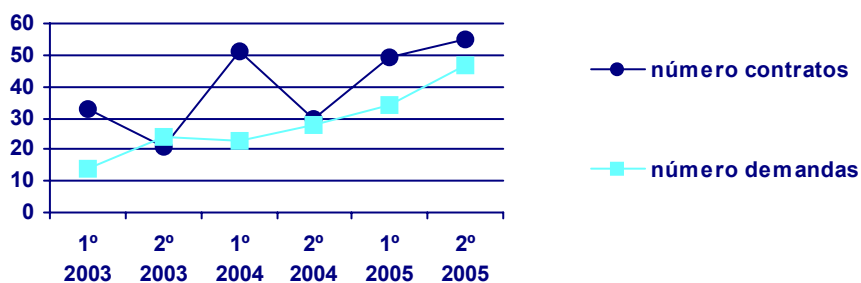
## Fontaneiros e instaladores de tubos

		1º semestre 2003	2º semestre 2003	1º semestre 2004	2º semestre 2004	1º semestre 2005	2º semestre 2005
<b>Contratos</b>	<b>Nº contratos</b>	<b>105</b>	<b>155</b>	<b>134</b>	<b>152</b>	<b>120</b>	<b>139</b>
	<b>% sobre o total</b>	0,31	0,41	0,38	0,40	0,34	0,34
	<b>Var. Intersemestral</b>	-	47,62	-13,55	13,43	-21,05	15,83
<b>Demandas</b>	<b>Nº demandas</b>	<b>137</b>	<b>132</b>	<b>133</b>	<b>124</b>	<b>115</b>	<b>131</b>
	<b>% sobre o total</b>	0,56	0,53	0,53	0,51	0,49	0,55
	<b>Var. Intersemestral</b>	-	-3,65	0,76	-6,77	-7,26	13,91
<b>Saldo neto</b>		<b>-32</b>	<b>23</b>	<b>1</b>	<b>28</b>	<b>5</b>	<b>8</b>



## Operadores de maquinaria agrícola móbil

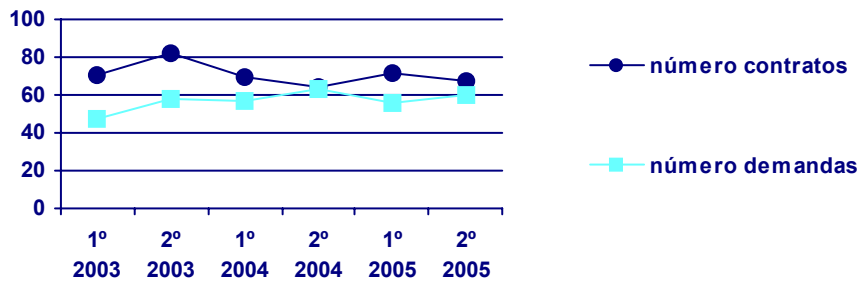
		1º semestre 2003	2º semestre 2003	1º semestre 2004	2º semestre 2004	1º semestre 2005	2º semestre 2005
<b>Contratos</b>	<b>Nº contratos</b>	<b>33</b>	<b>21</b>	<b>51</b>	<b>30</b>	<b>49</b>	<b>55</b>
	<b>% sobre o total</b>	0,10	0,06	0,14	0,08	0,14	0,14
	<b>Var. Intersemestral</b>	-	-36,36	142,86	-41,18	63,33	12,24
<b>Demandas</b>	<b>Nº demandas</b>	<b>14</b>	<b>24</b>	<b>23</b>	<b>28</b>	<b>34</b>	<b>47</b>
	<b>% sobre o total</b>	0,06	0,10	0,09	0,11	0,15	0,20
	<b>Var. Intersemestral</b>	-	71,43	-4,17	21,74	21,43	38,24
<b>Saldo neto</b>		<b>19</b>	<b>-3</b>	<b>28</b>	<b>2</b>	<b>15</b>	<b>8</b>



## Encargados e xefes de equipo en obras estruturais da construción

		1º semestre 2003	2º semestre 2003	1º semestre 2004	2º semestre 2004	1º semestre 2005	2º semestre 2005
Contratos	Nº contratos	71	82	70	64	72	67
	% sobre o total	0,21	0,22	0,20	0,17	0,20	0,16
	Var. Intersemestral	-	15,49	-14,63	-8,57	12,50	-6,94
Demandas	Nº demandas	47	58	57	63	56	60
	% sobre o total	0,19	0,23	0,23	0,26	0,24	0,25
	Var. Intersemestral	-	23,40	-1,72	10,53	-11,11	7,14

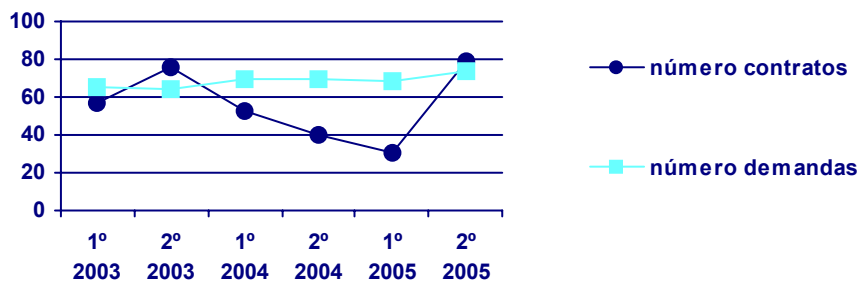
Saldo neto	24	24	13	1	16	7
------------	----	----	----	---	----	---



## Ebanistas e traballadores asimilados

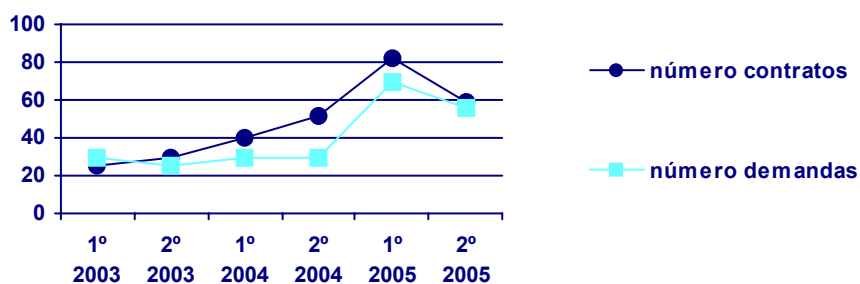
		1º semestre 2003	2º semestre 2003	1º semestre 2004	2º semestre 2004	1º semestre 2005	2º semestre 2005
Contratos	Nº contratos	57	76	53	40	31	79
	% sobre o total	0,17	0,20	0,15	0,11	0,09	0,19
	Var. Intersemestral	-	33,33	-30,26	-24,53	-22,50	154,84
Demandas	Nº demandas	65	64	69	70	68	74
	% sobre o total	0,27	0,26	0,27	0,29	0,29	0,31
	Var. Intersemestral	-	-1,54	7,81	1,45	-2,86	8,82

Saldo neto	-8	12	-16	-30	-37	5
------------	----	----	-----	-----	-----	---



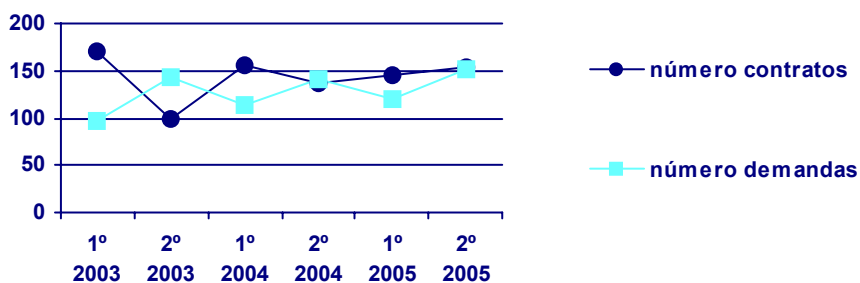
## Técnicos en enxeñaría civil

		1º semestre 2003	2º semestre 2003	1º semestre 2004	2º semestre 2004	1º semestre 2005	2º semestre 2005
<b>Contratos</b>	<b>Nº contratos</b>	<b>25</b>	<b>30</b>	<b>40</b>	<b>52</b>	<b>82</b>	<b>59</b>
	<b>% sobre o total</b>	0,07	0,08	0,11	0,14	0,23	0,14
	<b>Var. Intersemestral</b>	-	20,00	33,33	30,00	57,69	-28,05
<b>Demandas</b>	<b>Nº demandas</b>	<b>29</b>	<b>25</b>	<b>29</b>	<b>30</b>	<b>70</b>	<b>56</b>
	<b>% sobre o total</b>	0,12	0,10	0,11	0,12	0,30	0,24
	<b>Var. Intersemestral</b>	-	-13,79	16,00	3,45	133,33	-20,00
<b>Saldo neto</b>		<b>-4</b>	<b>5</b>	<b>11</b>	<b>22</b>	<b>12</b>	<b>3</b>



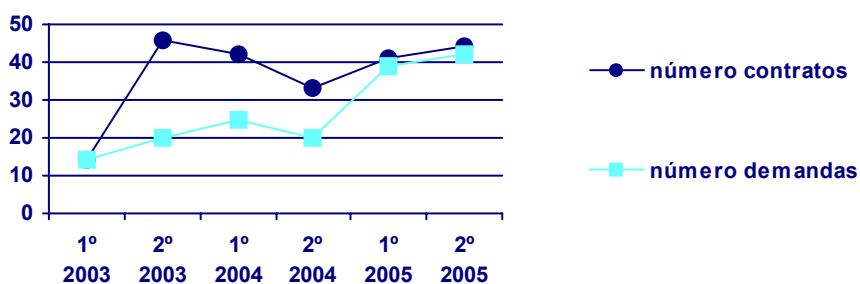
## Condutores de maquinaria de movementos de terras e equipos similares

		1º semestre 2003	2º semestre 2003	1º semestre 2004	2º semestre 2004	1º semestre 2005	2º semestre 2005
<b>Contratos</b>	<b>Nº contratos</b>	<b>170</b>	<b>99</b>	<b>155</b>	<b>136</b>	<b>146</b>	<b>154</b>
	<b>% sobre o total</b>	0,51	0,26	0,44	0,36	0,41	0,38
	<b>Var. Intersemestral</b>	-	-41,76	56,57	-12,26	7,35	5,48
<b>Demandas</b>	<b>Nº demandas</b>	<b>96</b>	<b>144</b>	<b>113</b>	<b>142</b>	<b>119</b>	<b>151</b>
	<b>% sobre o total</b>	0,39	0,58	0,45	0,58	0,51	0,64
	<b>Var. Intersemestral</b>	-	50,00	-21,53	25,66	-16,20	26,89
<b>Saldo neto</b>		<b>74</b>	<b>-45</b>	<b>42</b>	<b>-6</b>	<b>27</b>	<b>3</b>



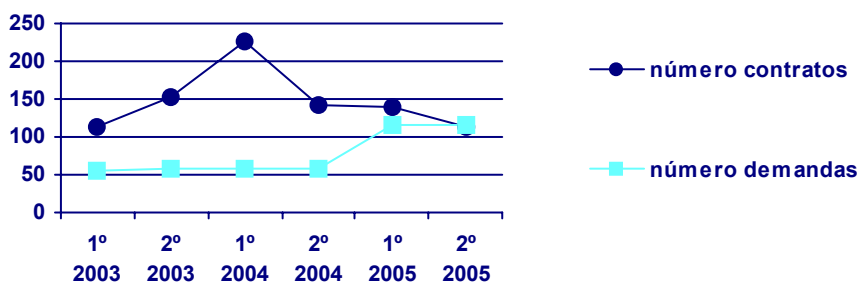
## Guías e azafatas de terra

		1º semestre 2003	2º semestre 2003	1º semestre 2004	2º semestre 2004	1º semestre 2005	2º semestre 2005
<b>Contratos</b>	<b>Nº contratos</b>	14	46	42	33	41	44
	<b>% sobre o total</b>	0,04	0,12	0,12	0,09	0,12	0,11
	<b>Var. Intersemestral</b>	-	228,57	-8,70	-21,43	24,24	7,32
<b>Demandas</b>	<b>Nº demandas</b>	14	20	25	20	39	42
	<b>% sobre o total</b>	0,06	0,08	0,10	0,08	0,17	0,18
	<b>Var. Intersemestral</b>	-	42,86	25,00	-20,00	95,00	7,69
<b>Saldo neto</b>		0	26	17	13	2	2



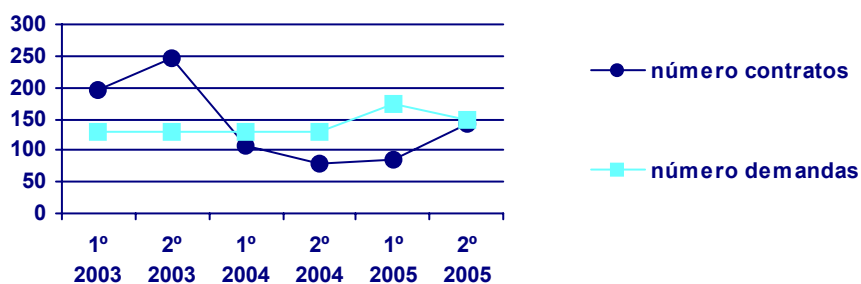
## Lavandeiros, pasadores de ferro e assimilados

		1º semestre 2003	2º semestre 2003	1º semestre 2004	2º semestre 2004	1º semestre 2005	2º semestre 2005
<b>Contratos</b>	<b>Nº contratos</b>	114	153	227	141	139	112
	<b>% sobre o total</b>	0,34	0,40	0,64	0,37	0,39	0,28
	<b>Var. Intersemestral</b>	-	34,21	48,37	-37,89	-1,42	-19,42
<b>Demandas</b>	<b>Nº demandas</b>	56	59	58	58	116	117
	<b>% sobre o total</b>	0,23	0,24	0,23	0,24	0,50	0,49
	<b>Var. Intersemestral</b>	-	5,36	-1,69	0,00	100,00	0,86
<b>Saldo neto</b>		58	94	169	83	23	-5



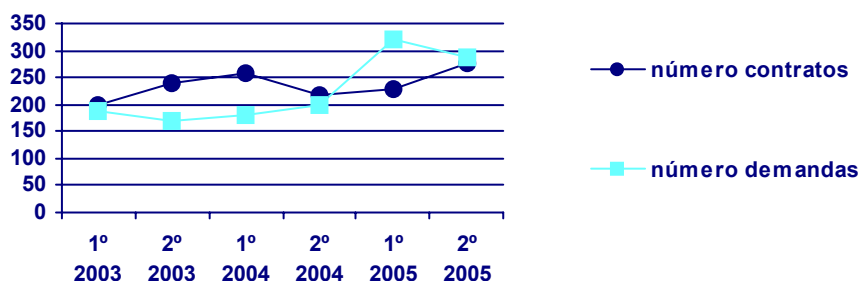
## Telefonistas

		1º semestre 2003	2º semestre 2003	1º semestre 2004	2º semestre 2004	1º semestre 2005	2º semestre 2005
Contratos	Nº contratos	195	247	106	79	84	141
	% sobre o total	0,58	0,65	0,30	0,21	0,24	0,35
	Var. Intersemestral	-	26,67	-57,09	-25,47	6,33	67,86
Demandas	Nº demandas	128	130	131	131	174	147
	% sobre o total	0,52	0,52	0,52	0,54	0,74	0,62
	Var. Intersemestral	-	1,56	0,77	0,00	32,82	-15,52
<b>Saldo neto</b>		<b>67</b>	<b>117</b>	<b>-25</b>	<b>-52</b>	<b>-90</b>	<b>-6</b>



## Caixeiros, vendedores de bilhetes (excepto bancos e correos)

		1º semestre 2003	2º semestre 2003	1º semestre 2004	2º semestre 2004	1º semestre 2005	2º semestre 2005
Contratos	Nº contratos	200	240	259	217	228	276
	% sobre o total	0,59	0,63	0,73	0,57	0,64	0,68
	Var. Intersemestral	-	20,00	7,92	-16,22	5,07	21,05
Demandas	Nº demandas	189	168	181	198	322	287
	% sobre o total	0,78	0,68	0,72	0,81	1,38	1,21
	Var. Intersemestral	-	-11,11	7,74	9,39	62,63	-10,87
<b>Saldo neto</b>		<b>11</b>	<b>72</b>	<b>78</b>	<b>19</b>	<b>-94</b>	<b>-11</b>

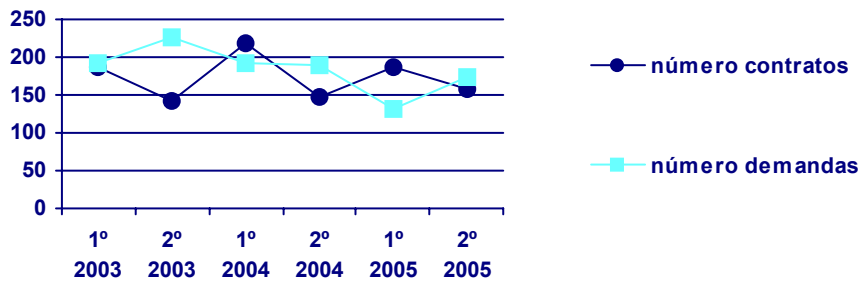




### Pintores, vernizadores, empapeladores e asimilados

		1º semestre 2003	2º semestre 2003	1º semestre 2004	2º semestre 2004	1º semestre 2005	2º semestre 2005
<b>Contratos</b>	<b>Nº contratos</b>	187	143	219	148	187	159
	<b>% sobre o total</b>	0,56	0,38	0,62	0,39	0,53	0,39
	<b>Var. Intersemestral</b>	-	-23,53	53,15	-32,42	26,35	-14,97
<b>Demandas</b>	<b>Nº demandas</b>	193	227	192	190	131	175
	<b>% sobre o total</b>	0,79	0,92	0,76	0,78	0,56	0,74
	<b>Var. Intersemestral</b>	-	17,62	-15,42	-1,04	-31,05	33,59

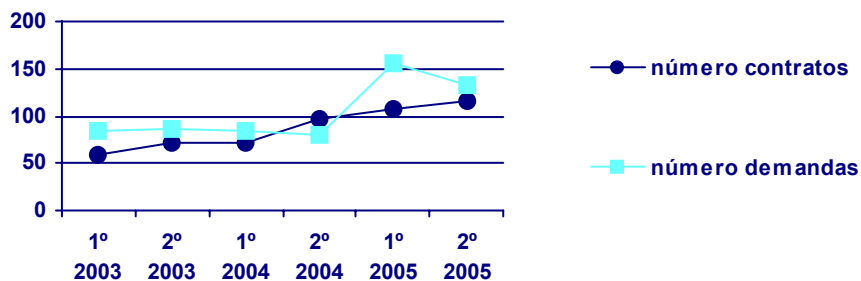
<b>Saldo neto</b>	-6	-84	27	-42	56	-16
-------------------	----	-----	----	-----	----	-----



### Recepcionistas em estabelecimentos distintos de oficinas

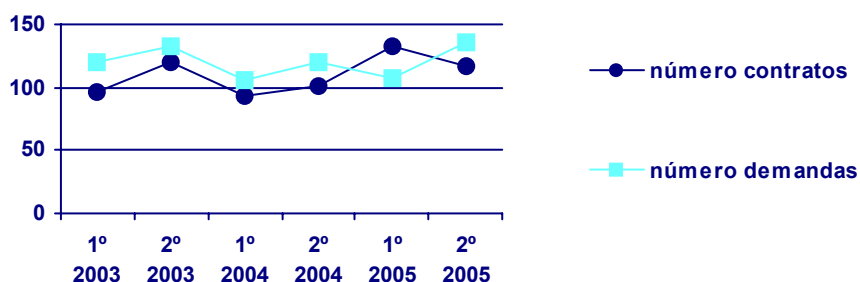
		1º semestre 2003	2º semestre 2003	1º semestre 2004	2º semestre 2004	1º semestre 2005	2º semestre 2005
<b>Contratos</b>	<b>Nº contratos</b>	60	72	72	97	107	116
	<b>% sobre o total</b>	0,18	0,19	0,20	0,26	0,30	0,28
	<b>Var. Intersemestral</b>	-	20,00	0,00	34,72	10,31	8,41
<b>Demandas</b>	<b>Nº demandas</b>	84	87	85	80	156	133
	<b>% sobre o total</b>	0,34	0,35	0,34	0,33	0,67	0,56
	<b>Var. Intersemestral</b>	-	3,57	-2,30	-5,88	95,00	-14,74

<b>Saldo neto</b>	-24	-15	-13	17	-49	-17
-------------------	-----	-----	-----	----	-----	-----



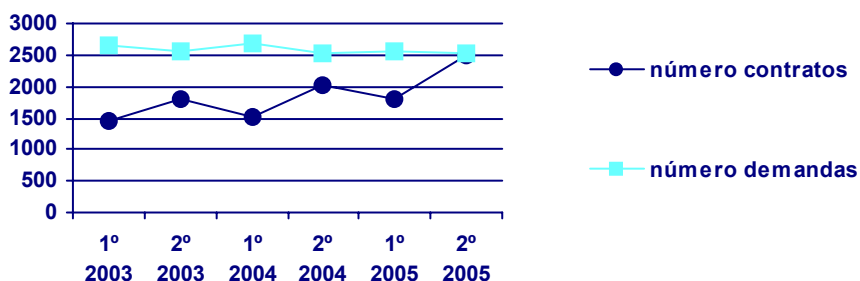
## Soldadores e oxicortadores

		1º semestre 2003	2º semestre 2003	1º semestre 2004	2º semestre 2004	1º semestre 2005	2º semestre 2005
<b>Contratos</b>	<b>Nº contratos</b>	97	120	93	101	133	117
	<b>% sobre o total</b>	0,29	0,32	0,26	0,27	0,38	0,29
	<b>Var. Intersemestral</b>	-	23,71	-22,50	8,60	31,68	-12,03
<b>Demandas</b>	<b>Nº demandas</b>	120	132	106	120	107	136
	<b>% sobre o total</b>	0,49	0,53	0,42	0,49	0,46	0,57
	<b>Var. Intersemestral</b>	-	10,00	-19,70	13,21	-10,83	27,10
<b>Saldo neto</b>		-23	-12	-13	-19	26	-19



## Dependentes e exibidores em tendas, armazéns, quioscos e mercados

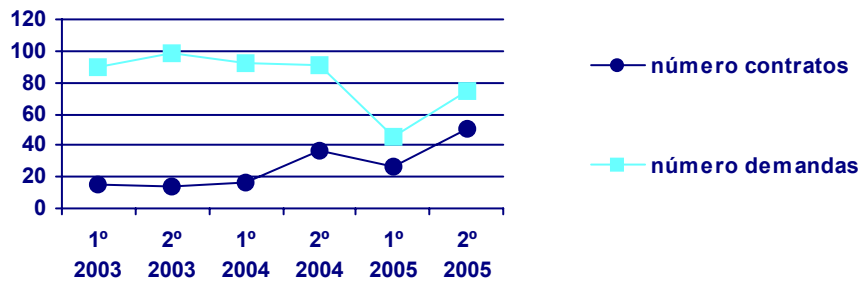
		1º semestre 2003	2º semestre 2003	1º semestre 2004	2º semestre 2004	1º semestre 2005	2º semestre 2005
<b>Contratos</b>	<b>Nº contratos</b>	1.440	1.793	1.528	2.032	1.787	2.497
	<b>% sobre o total</b>	4,28	4,74	4,33	5,35	5,05	6,13
	<b>Var. Intersemestral</b>	-	24,51	-14,78	32,98	-12,06	39,73
<b>Demandas</b>	<b>Nº demandas</b>	2.653	2.555	2.698	2.533	2.567	2.518
	<b>% sobre o total</b>	10,88	10,31	10,67	10,37	10,99	10,61
	<b>Var. Intersemestral</b>	-	-3,69	5,60	-6,12	1,34	-1,91
<b>Saldo neto</b>		-1.213	-762	-1.170	-501	-780	-21



## Conserxes de edificios

		1º semestre 2003	2º semestre 2003	1º semestre 2004	2º semestre 2004	1º semestre 2005	2º semestre 2005
Contratos	Nº contratos	15	14	17	37	26	51
	% sobre o total	0,04	0,04	0,05	0,10	0,07	0,13
	Var. Intersemestral	-	-6,67	21,43	117,65	-29,73	96,15
Demandas	Nº demandas	90	99	92	91	46	74
	% sobre o total	0,37	0,40	0,36	0,37	0,20	0,31
	Var. Intersemestral	-	10,00	-7,07	-1,09	-49,45	60,87

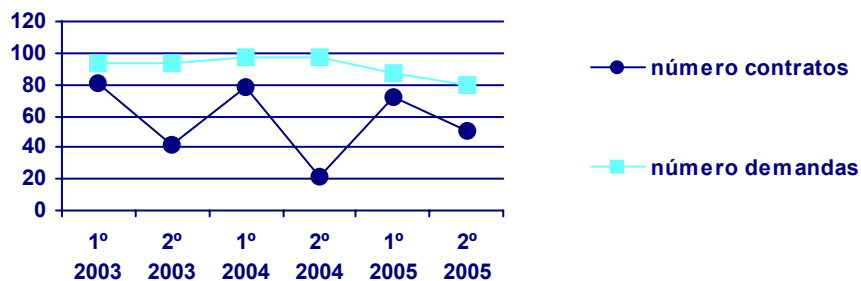
Saldo neto	1º semestre 2003	2º semestre 2003	1º semestre 2004	2º semestre 2004	1º semestre 2005	2º semestre 2005
	-75	-85	-75	-54	-20	-23



## Operadores de máquinas de coser e bordar

		1º semestre 2003	2º semestre 2003	1º semestre 2004	2º semestre 2004	1º semestre 2005	2º semestre 2005
Contratos	Nº contratos	81	42	78	21	72	50
	% sobre o total	0,24	0,11	0,22	0,06	0,20	0,12
	Var. Intersemestral	-	-48,15	85,71	-73,08	242,86	-30,56
Demandas	Nº demandas	94	93	97	97	87	80
	% sobre o total	0,39	0,38	0,38	0,40	0,37	0,34
	Var. Intersemestral	-	-1,06	4,30	0,00	-10,31	-8,05

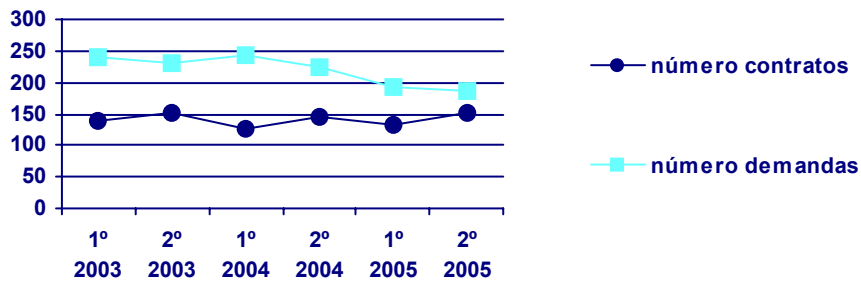
Saldo neto	1º semestre 2003	2º semestre 2003	1º semestre 2004	2º semestre 2004	1º semestre 2005	2º semestre 2005
	-13	-51	-19	-76	-15	-30



## Mecánicos e axustadores de vehículos de motor

		1º semestre 2003	2º semestre 2003	1º semestre 2004	2º semestre 2004	1º semestre 2005	2º semestre 2005
Contratos	Nº contratos	139	151	127	144	132	151
	% sobre o total	0,41	0,40	0,36	0,38	0,37	0,37
	Var. Intersemestral	-	8,63	-15,89	13,39	-8,33	14,39
Demandas	Nº demandas	239	230	242	224	194	185
	% sobre o total	0,98	0,93	0,96	0,92	0,83	0,78
	Var. Intersemestral	-	-3,77	5,22	-7,44	-13,39	-4,64

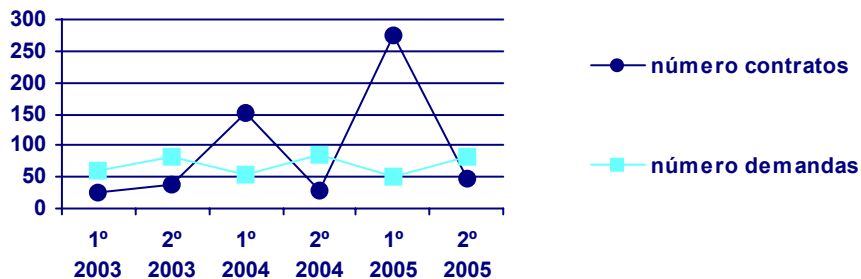
Saldo neto	1º semestre 2003	2º semestre 2003	1º semestre 2004	2º semestre 2004	1º semestre 2005	2º semestre 2005
	-100	-79	-115	-80	-62	-34



## Veterinarios

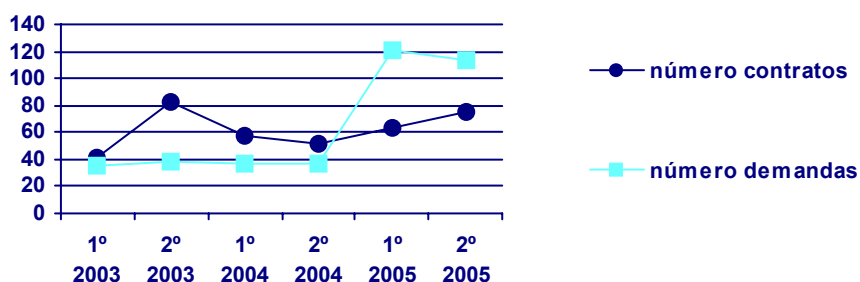
		1º semestre 2003	2º semestre 2003	1º semestre 2004	2º semestre 2004	1º semestre 2005	2º semestre 2005
Contratos	Nº contratos	25	37	152	30	274	47
	% sobre o total	0,07	0,10	0,43	0,08	0,77	0,12
	Var. Intersemestral	-	48,00	310,81	-80,26	813,33	-82,85
Demandas	Nº demandas	60	83	53	84	52	81
	% sobre o total	0,25	0,33	0,21	0,34	0,22	0,34
	Var. Intersemestral	-	38,33	-36,14	58,49	-38,10	55,77

Saldo neto	1º semestre 2003	2º semestre 2003	1º semestre 2004	2º semestre 2004	1º semestre 2005	2º semestre 2005
	-35	-46	99	-54	222	-34



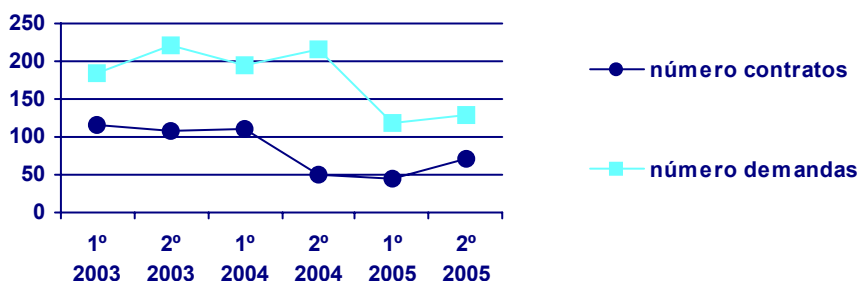
## Empregados de información e recepcionistas en oficinas

		1º semestre 2003	2º semestre 2003	1º semestre 2004	2º semestre 2004	1º semestre 2005	2º semestre 2005
<b>Contratos</b>	<b>Nº contratos</b>	41	82	57	51	63	75
	<b>% sobre o total</b>	0,12	0,22	0,16	0,13	0,18	0,18
	<b>Var. Intersemestral</b>	-	100,00	-30,49	-10,53	23,53	19,05
<b>Demandas</b>	<b>Nº demandas</b>	36	38	37	37	121	113
	<b>% sobre o total</b>	0,15	0,15	0,15	0,15	0,52	0,48
	<b>Var. Intersemestral</b>	-	5,56	-2,63	0,00	227,03	-6,61
<b>Saldo neto</b>		5	44	20	14	-58	-38



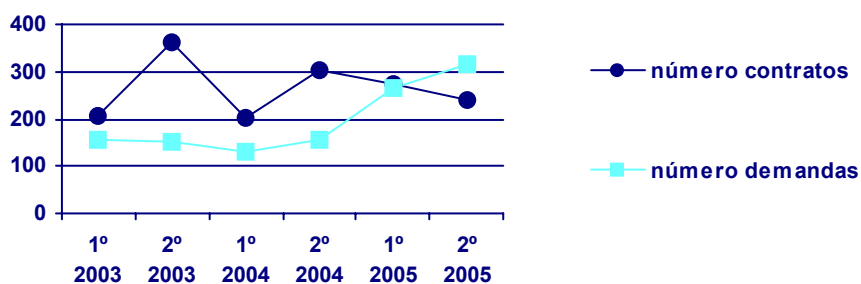
## Matachíns e traballadores das industrias cárnicas e do peixe

		1º semestre 2003	2º semestre 2003	1º semestre 2004	2º semestre 2004	1º semestre 2005	2º semestre 2005
<b>Contratos</b>	<b>Nº contratos</b>	117	109	111	50	46	72
	<b>% sobre o total</b>	0,35	0,29	0,31	0,13	0,13	0,18
	<b>Var. Intersemestral</b>	-	-6,84	1,83	-54,95	-8,00	56,52
<b>Demandas</b>	<b>Nº demandas</b>	184	221	195	216	118	130
	<b>% sobre o total</b>	0,75	0,89	0,77	0,88	0,51	0,55
	<b>Var. Intersemestral</b>	-	20,11	-11,76	10,77	-45,37	10,17
<b>Saldo neto</b>		-67	-112	-84	-166	-72	-58



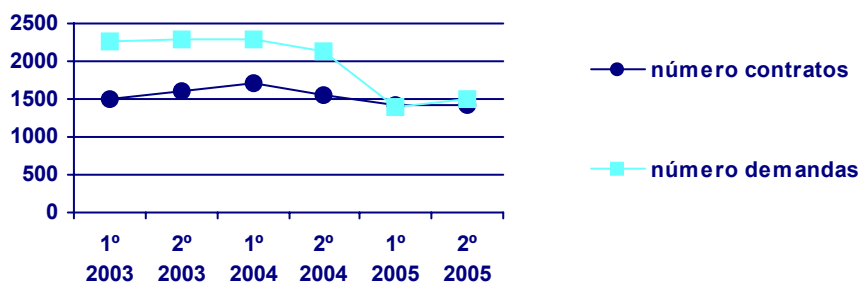
## Cortadores, tronzadores e outros traballadores forestais

		1º semestre 2003	2º semestre 2003	1º semestre 2004	2º semestre 2004	1º semestre 2005	2º semestre 2005
<b>Contratos</b>	<b>Nº contratos</b>	208	362	202	303	275	241
	<b>% sobre o total</b>	0,62	0,96	0,57	0,80	0,78	0,59
	<b>Var. Intersemestral</b>	-	74,04	-44,20	50,00	-9,24	-12,36
<b>Demandas</b>	<b>Nº demandas</b>	154	151	130	154	266	317
	<b>% sobre o total</b>	0,63	0,61	0,51	0,63	1,14	1,34
	<b>Var. Intersemestral</b>	-	-1,95	-13,91	18,46	72,73	19,17
<b>Saldo neto</b>		54	211	72	149	9	-76



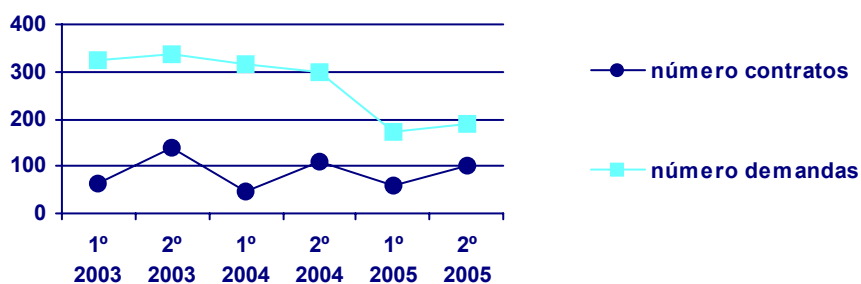
## Taquígrafos e mecanógrafos

		1º semestre 2003	2º semestre 2003	1º semestre 2004	2º semestre 2004	1º semestre 2005	2º semestre 2005
<b>Contratos</b>	<b>Nº contratos</b>	1.493	1.596	1.699	1.557	1.428	1.414
	<b>% sobre o total</b>	4,44	4,22	4,81	4,10	4,04	3,47
	<b>Var. Intersemestral</b>	-	6,90	6,45	-8,36	-8,29	-0,98
<b>Demandas</b>	<b>Nº demandas</b>	2.266	2.285	2.300	2.138	1.392	1.492
	<b>% sobre o total</b>	9,29	9,22	9,10	8,75	5,96	6,29
	<b>Var. Intersemestral</b>	-	0,84	0,66	-7,04	-34,89	7,18
<b>Saldo neto</b>		-773	-689	-601	-581	36	-78



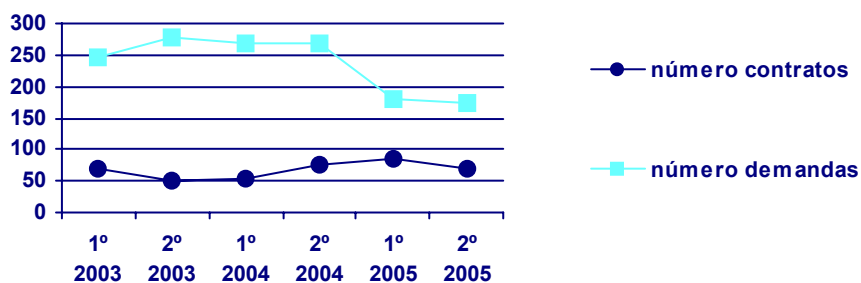
## Profesores de ensino primario

		1º semestre 2003	2º semestre 2003	1º semestre 2004	2º semestre 2004	1º semestre 2005	2º semestre 2005
<b>Contratos</b>	<b>Nº contratos</b>	<b>65</b>	<b>137</b>	<b>45</b>	<b>110</b>	<b>61</b>	<b>103</b>
	<b>% sobre o total</b>	0,19	0,36	0,13	0,29	0,17	0,25
	<b>Var. Intersemestral</b>	-	110,77	-67,15	144,44	-44,55	68,85
<b>Demandas</b>	<b>Nº demandas</b>	<b>325</b>	<b>335</b>	<b>314</b>	<b>297</b>	<b>172</b>	<b>188</b>
	<b>% sobre o total</b>	1,33	1,35	1,24	1,22	0,74	0,79
	<b>Var. Intersemestral</b>	-	3,08	-6,27	-5,41	-42,09	9,30
<b>Saldo neto</b>		<b>-260</b>	<b>-198</b>	<b>-269</b>	<b>-187</b>	<b>-111</b>	<b>-85</b>



## Enxeñeiros técnicos en especialidades agrícolas e forestais

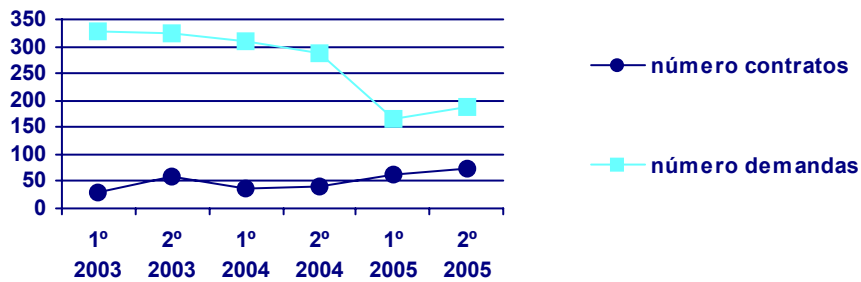
		1º semestre 2003	2º semestre 2003	1º semestre 2004	2º semestre 2004	1º semestre 2005	2º semestre 2005
<b>Contratos</b>	<b>Nº contratos</b>	<b>71</b>	<b>52</b>	<b>55</b>	<b>76</b>	<b>84</b>	<b>70</b>
	<b>% sobre o total</b>	0,21	0,14	0,16	0,20	0,24	0,17
	<b>Var. Intersemestral</b>	-	-26,76	5,77	38,18	10,53	-16,67
<b>Demandas</b>	<b>Nº demandas</b>	<b>245</b>	<b>277</b>	<b>268</b>	<b>268</b>	<b>181</b>	<b>173</b>
	<b>% sobre o total</b>	1,00	1,12	1,06	1,10	0,77	0,73
	<b>Var. Intersemestral</b>	-	13,06	-3,25	0,00	-32,46	-4,42
<b>Saldo neto</b>		<b>-174</b>	<b>-225</b>	<b>-213</b>	<b>-192</b>	<b>-97</b>	<b>-103</b>



## Secretarios administrativos e asimilados

		1º semestre 2003	2º semestre 2003	1º semestre 2004	2º semestre 2004	1º semestre 2005	2º semestre 2005
Contratos	Nº contratos	29	58	37	40	63	72
	% sobre o total	0,09	0,15	0,10	0,11	0,18	0,18
	Var. Intersemestral	-	100,00	-36,21	8,11	57,50	14,29
Demandas	Nº demandas	328	323	309	288	164	188
	% sobre o total	1,35	1,30	1,22	1,18	0,70	0,79
	Var. Intersemestral	-	-1,52	-4,33	-6,80	-43,06	14,63

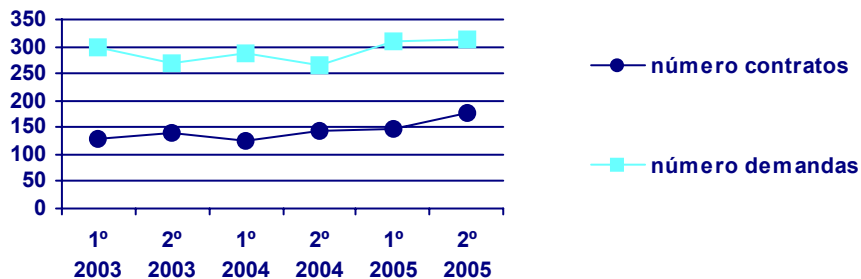
Saldo neto	2003	2004	2005
	-299	-265	-116



## Ordenanzas

		1º semestre 2003	2º semestre 2003	1º semestre 2004	2º semestre 2004	1º semestre 2005	2º semestre 2005
Contratos	Nº contratos	130	139	126	145	148	178
	% sobre o total	0,39	0,37	0,36	0,38	0,42	0,44
	Var. Intersemestral	-	6,92	-9,35	15,08	2,07	20,27
Demandas	Nº demandas	297	269	286	266	308	314
	% sobre o total	1,22	1,09	1,13	1,09	1,32	1,32
	Var. Intersemestral	-	-9,43	6,32	-6,99	15,79	1,95

Saldo neto	2003	2004	2005
	-167	-130	-136

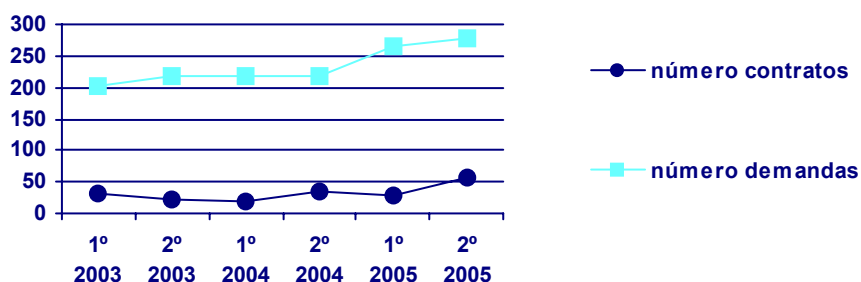




## Empregados do fogar

		1º semestre 2003	2º semestre 2003	1º semestre 2004	2º semestre 2004	1º semestre 2005	2º semestre 2005
Contratos	Nº contratos	31	22	20	35	29	58
	% sobre o total	0,09	0,06	0,06	0,09	0,08	0,14
	Var. Intersemestral	-	-29,03	-9,09	75,00	-17,14	100,00
Demandas	Nº demandas	201	217	217	218	264	279
	% sobre o total	0,82	0,88	0,86	0,89	1,13	1,18
	Var. Intersemestral	-	7,96	0,00	0,46	21,10	5,68

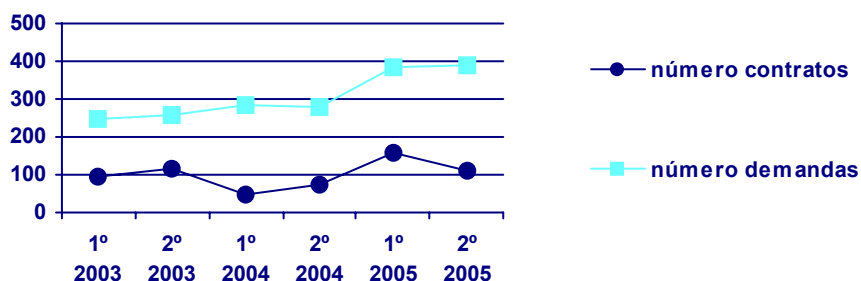
Saldo neto	1º semestre 2003	2º semestre 2003	1º semestre 2004	2º semestre 2004	1º semestre 2005	2º semestre 2005
	-170	-195	-197	-183	-235	-221



## Traballadores cualificados por conta allea en hortas, viveiros e xardíns

		1º semestre 2003	2º semestre 2003	1º semestre 2004	2º semestre 2004	1º semestre 2005	2º semestre 2005
Contratos	Nº contratos	96	115	50	76	159	113
	% sobre o total	0,29	0,30	0,14	0,20	0,45	0,28
	Var. Intersemestral	-	19,79	-56,52	52,00	109,21	-28,93
Demandas	Nº demandas	246	257	285	278	382	388
	% sobre o total	1,01	1,04	1,13	1,14	1,64	1,63
	Var. Intersemestral	-	4,47	10,89	-2,46	37,41	1,57

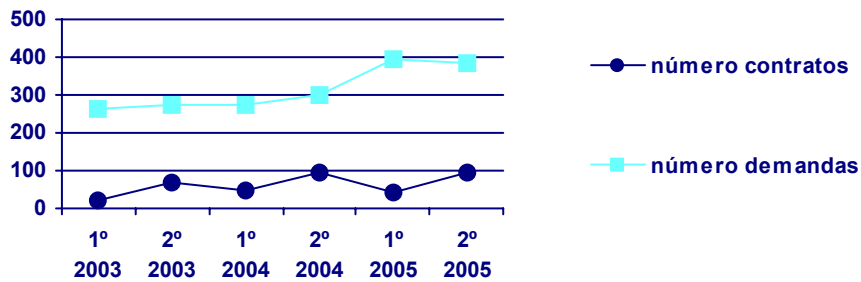
Saldo neto	1º semestre 2003	2º semestre 2003	1º semestre 2004	2º semestre 2004	1º semestre 2005	2º semestre 2005
	-150	-142	-235	-202	-223	-275



## Empleados para o cuidado de nenos

		1º semestre 2003	2º semestre 2003	1º semestre 2004	2º semestre 2004	1º semestre 2005	2º semestre 2005
Contratos	Nº contratos	21	68	48	96	42	96
	% sobre o total	0,06	0,18	0,14	0,25	0,12	0,24
	Var. Intersemestral	-	223,81	-29,41	100,00	-56,25	128,57
Demandas	Nº demandas	263	274	274	298	394	386
	% sobre o total	1,08	1,11	1,08	1,22	1,69	1,63
	Var. Intersemestral	-	4,18	0,00	8,76	32,21	-2,03

Saldo neto	1º semestre 2003	2º semestre 2003	1º semestre 2004	2º semestre 2004	1º semestre 2005	2º semestre 2005
	-242	-206	-226	-202	-352	-290



## Asistentes domiciliarios

		1º semestre 2003	2º semestre 2003	1º semestre 2004	2º semestre 2004	1º semestre 2005	2º semestre 2005
Contratos	Nº contratos	388	309	301	408	314	389
	% sobre o total	1,15	0,82	0,85	1,07	0,89	0,96
	Var. Intersemestral	-	-20,36	-2,59	35,55	-23,04	23,89
Demandas	Nº demandas	216	231	242	254	734	686
	% sobre o total	0,89	0,93	0,96	1,04	3,14	2,89
	Var. Intersemestral	-	6,94	4,76	4,96	188,98	-6,54

Saldo neto	1º semestre 2003	2º semestre 2003	1º semestre 2004	2º semestre 2004	1º semestre 2005	2º semestre 2005
	172	78	59	154	-420	-297

