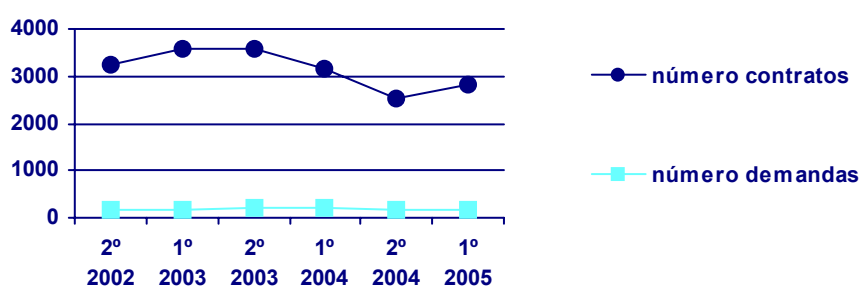


Enfermeiros

		2º semestre 2002	1º semestre 2003	2º semestre 2003	1º semestre 2004	2º semestre 2004	1º semestre 2005
Contratos	Nº contratos	3.241	3.559	3.578	3.161	2.540	2.839
	% sobre o total	8,90	10,58	9,46	8,95	6,69	8,02
	Var. Intersemestral	-	9,81	0,53	-11,65	-19,65	11,77
Demandas	Nº demandas	184	178	203	199	185	160
	% sobre o total	0,77	0,73	0,82	0,79	0,76	0,69
	Var. Intersemestral	-	-3,26	14,04	-1,97	-7,04	-13,51

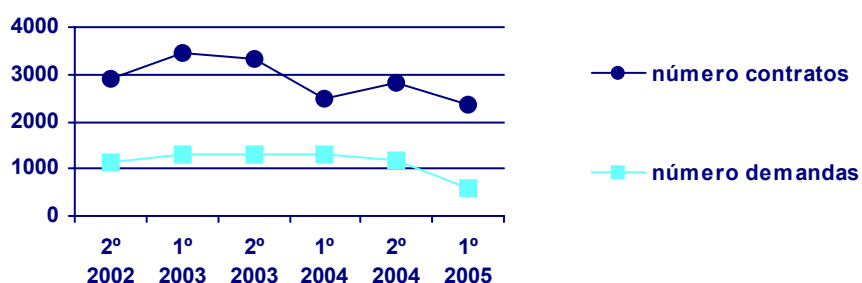
Saldo neto	3.057	3.381	3.375	2.962	2.355	2.679
------------	-------	-------	-------	-------	-------	-------



Peóns de industrias manufactureiras

		2º semestre 2002	1º semestre 2003	2º semestre 2003	1º semestre 2004	2º semestre 2004	1º semestre 2005
Contratos	Nº contratos	2.916	3.452	3.309	2.496	2.816	2.345
	% sobre o total	8,01	10,26	8,75	7,07	7,41	6,63
	Var. Intersemestral	-	18,38	-4,14	-24,57	12,82	-16,73
Demandas	Nº demandas	1.142	1.296	1.286	1.323	1.181	597
	% sobre o total	4,80	5,31	5,19	5,23	4,84	2,56
	Var. Intersemestral	-	13,49	-0,77	2,88	-10,73	-49,45

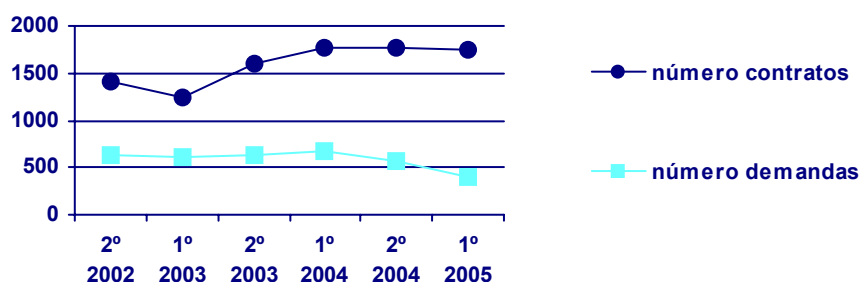
Saldo neto	1.774	2.156	2.023	1.173	1.635	1.748
------------	-------	-------	-------	-------	-------	-------



Auxiliares de enfermería hospitalaria

		2º semestre 2002	1º semestre 2003	2º semestre 2003	1º semestre 2004	2º semestre 2004	1º semestre 2005
Contratos	Nº contratos	1.411	1.252	1.596	1.759	1.771	1.748
	% sobre o total	3,88	3,72	4,22	4,98	4,66	4,94
	Var. Intersemestral	-	-11,27	27,48	10,21	0,68	-1,30
Demandas	Nº demandas	630	618	627	672	566	408
	% sobre o total	2,65	2,53	2,53	2,66	2,32	1,75
	Var. Intersemestral	-	-1,90	1,46	7,18	-15,77	-27,92

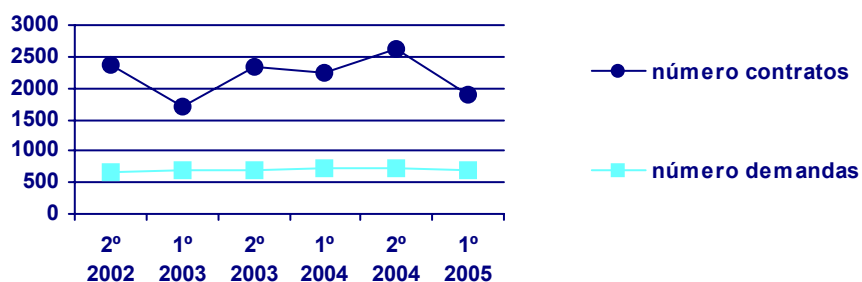
Saldo neto	781	634	969	1.087	1.205	1.340
------------	-----	-----	-----	-------	-------	--------------



Camareiros, barmans e assimilados

		2º semestre 2002	1º semestre 2003	2º semestre 2003	1º semestre 2004	2º semestre 2004	1º semestre 2005
Contratos	Nº contratos	2.361	1.719	2.342	2.236	2.627	1.906
	% sobre o total	6,48	5,11	6,19	6,33	6,92	5,39
	Var. Intersemestral	-	-27,19	36,24	-4,53	17,49	-27,45
Demandas	Nº demandas	675	705	683	726	724	686
	% sobre o total	2,84	2,89	2,76	2,87	2,96	2,94
	Var. Intersemestral	-	4,44	-3,12	6,30	-0,28	-5,25

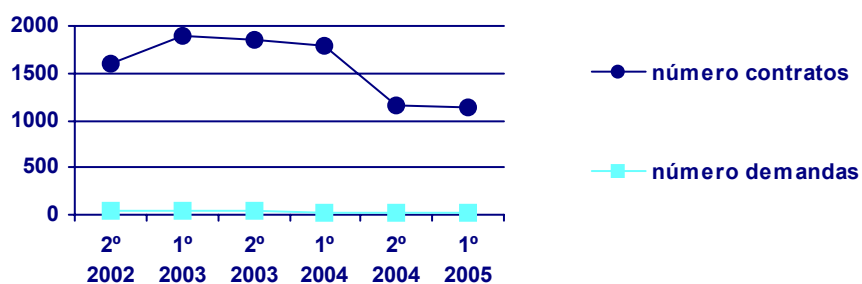
Saldo neto	1.686	1.014	1.659	1.510	1.903	1.220
------------	-------	-------	-------	-------	-------	--------------



Médicos

		2º semestre 2002	1º semestre 2003	2º semestre 2003	1º semestre 2004	2º semestre 2004	1º semestre 2005
Contratos	Nº contratos	1.605	1.898	1.855	1.790	1.148	1.145
	% sobre o total	4,41	5,64	4,91	5,07	3,02	3,24
	Var. Intersemestral	-	18,26	-2,27	-3,50	-35,87	-0,26
Demandas	Nº demandas	47	35	39	17	23	25
	% sobre o total	0,20	0,14	0,16	0,07	0,09	0,11
	Var. Intersemestral	-	-25,53	11,43	-56,41	35,29	8,70

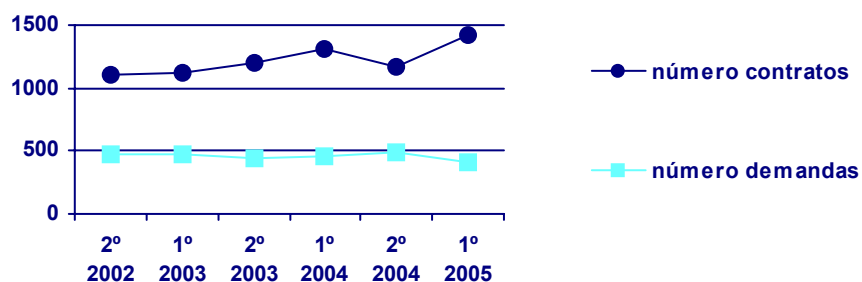
Saldo neto	1.558	1.863	1.816	1.773	1.125	1.120
------------	-------	-------	-------	-------	-------	-------



Condutores de camiões

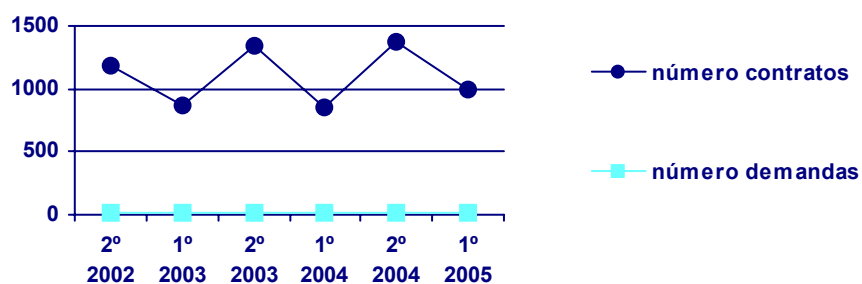
		2º semestre 2002	1º semestre 2003	2º semestre 2003	1º semestre 2004	2º semestre 2004	1º semestre 2005
Contratos	Nº contratos	1.108	1.125	1.199	1.316	1.164	1.423
	% sobre o total	3,04	3,34	3,17	3,73	3,06	4,02
	Var. Intersemestral	-	1,53	6,58	9,76	-11,55	22,25
Demandas	Nº demandas	475	469	449	451	486	404
	% sobre o total	2,00	1,92	1,81	1,78	1,99	1,73
	Var. Intersemestral	-	-1,26	-4,26	0,45	7,76	-16,87

Saldo neto	633	656	750	865	678	1.019
------------	-----	-----	-----	-----	-----	-------



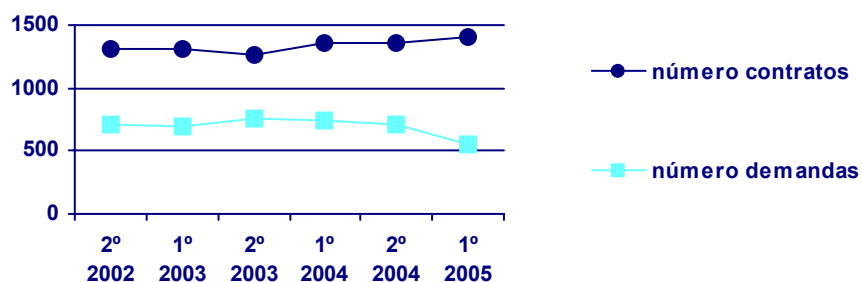
Compositores, músicos e cantantes

		2º semestre 2002	1º semestre 2003	2º semestre 2003	1º semestre 2004	2º semestre 2004	1º semestre 2005
Contratos	Nº contratos	1.187	873	1.345	847	1.374	994
	% sobre o total	3,26	2,60	3,56	2,40	3,62	2,81
	Var. Intersemestral	-	-26,45	54,07	-37,03	62,22	-27,66
Demandas	Nº demandas	15	14	18	12	16	15
	% sobre o total	0,06	0,06	0,07	0,05	0,07	0,06
	Var. Intersemestral	-	-6,67	28,57	-33,33	33,33	-6,25
Saldo neto		1.172	859	1.327	835	1.358	979



Albaneis e canteiros

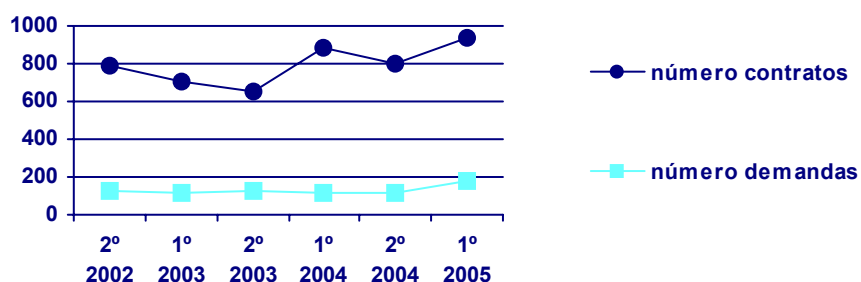
		2º semestre 2002	1º semestre 2003	2º semestre 2003	1º semestre 2004	2º semestre 2004	1º semestre 2005
Contratos	Nº contratos	1.307	1.312	1.262	1.350	1.352	1.413
	% sobre o total	3,59	3,90	3,34	3,82	3,56	3,99
	Var. Intersemestral	-	0,38	-3,81	6,97	0,15	4,51
Demandas	Nº demandas	716	696	758	739	711	547
	% sobre o total	3,01	2,85	3,06	2,92	2,91	2,34
	Var. Intersemestral	-	-2,79	8,91	-2,51	-3,79	-23,07
Saldo neto		591	616	504	611	641	866



Outros empregados no cuidado de pessoas e assimilados

		2º semestre 2002	1º semestre 2003	2º semestre 2003	1º semestre 2004	2º semestre 2004	1º semestre 2005
Contratos	Nº contratos	788	703	651	881	801	933
	% sobre o total	2,16	2,09	1,72	2,50	2,11	2,64
	Var. Intersemestral	-	-10,79	-7,40	35,33	-9,08	16,48
Demandas	Nº demandas	124	115	127	115	114	176
	% sobre o total	0,52	0,47	0,51	0,45	0,47	0,75
	Var. Intersemestral	-	-7,26	10,43	-9,45	-0,87	54,39

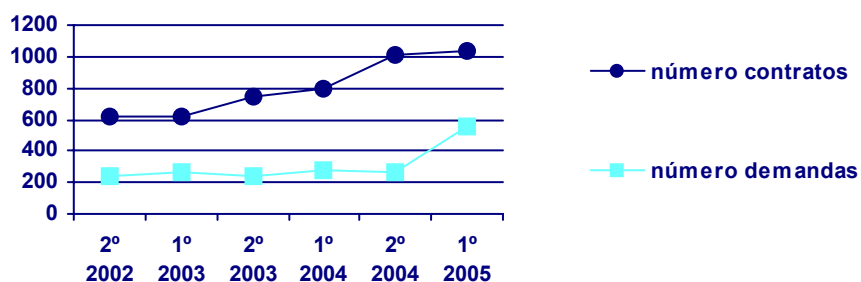
Saldo neto	664	588	524	766	687	757
-------------------	-----	-----	-----	-----	-----	-----



Peóns do transporte e descarregadores

		2º semestre 2002	1º semestre 2003	2º semestre 2003	1º semestre 2004	2º semestre 2004	1º semestre 2005
Contratos	Nº contratos	624	619	743	801	1.011	1.033
	% sobre o total	1,71	1,84	1,97	2,27	2,66	2,92
	Var. Intersemestral	-	-0,80	20,03	7,81	26,22	2,18
Demandas	Nº demandas	242	266	246	274	266	550
	% sobre o total	1,02	1,09	0,99	1,08	1,09	2,35
	Var. Intersemestral	-	9,92	-7,52	11,38	-2,92	106,77

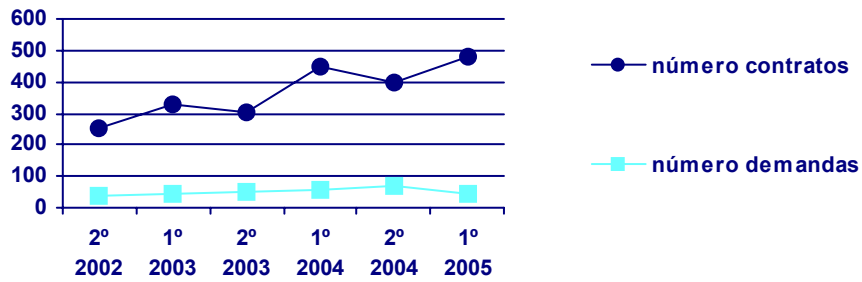
Saldo neto	382	353	497	527	745	483
-------------------	-----	-----	-----	-----	-----	-----



Pescador por conta allea de altura

		2º semestre 2002	1º semestre 2003	2º semestre 2003	1º semestre 2004	2º semestre 2004	1º semestre 2005
Contratos	Nº contratos	254	326	306	451	396	478
	% sobre o total	0,70	0,97	0,81	1,28	1,04	1,35
	Var. Intersemestral	-	28,35	-6,13	47,39	-12,20	20,71
Demandas	Nº demandas	41	47	50	56	67	46
	% sobre o total	0,17	0,19	0,20	0,22	0,27	0,20
	Var. Intersemestral	-	14,63	6,38	12,00	19,64	-31,34

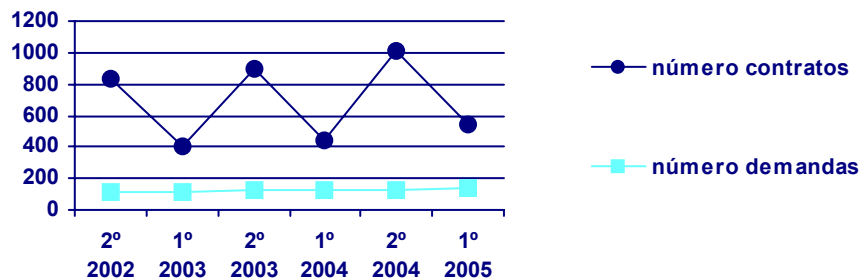
Saldo neto	213	279	256	395	329	432
------------	-----	-----	-----	-----	-----	-----



Empregados de servizos de correos (excepto empregados de portelo)

		2º semestre 2002	1º semestre 2003	2º semestre 2003	1º semestre 2004	2º semestre 2004	1º semestre 2005
Contratos	Nº contratos	835	404	891	447	1.007	544
	% sobre o total	2,29	1,20	2,36	1,27	2,65	1,54
	Var. Intersemestral	-	-51,62	120,54	-49,83	125,28	-45,98
Demandas	Nº demandas	120	110	131	131	122	140
	% sobre o total	0,50	0,45	0,53	0,52	0,50	0,60
	Var. Intersemestral	-	-8,33	19,09	0,00	-6,87	14,75

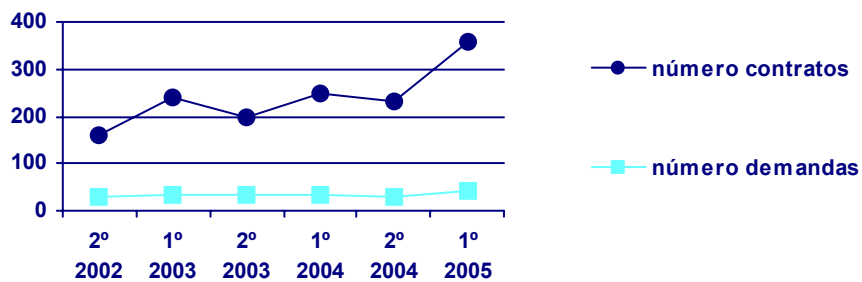
Saldo neto	715	294	760	316	885	404
------------	-----	-----	-----	-----	-----	-----



Traballadores do tratamento do leite e elaboración de produtos lácteos; xeadeiras

		2º semestre 2002	1º semestre 2003	2º semestre 2003	1º semestre 2004	2º semestre 2004	1º semestre 2005
Contratos	Nº contratos	160	240	198	247	231	357
	% sobre o total	0,44	0,71	0,52	0,70	0,61	1,01
	Var. Intersemestral	-	50,00	-17,50	24,75	-6,48	54,55
Demandas	Nº demandas	28	35	35	33	28	44
	% sobre o total	0,12	0,14	0,14	0,13	0,11	0,19
	Var. Intersemestral	-	25,00	0,00	-5,71	-15,15	57,14

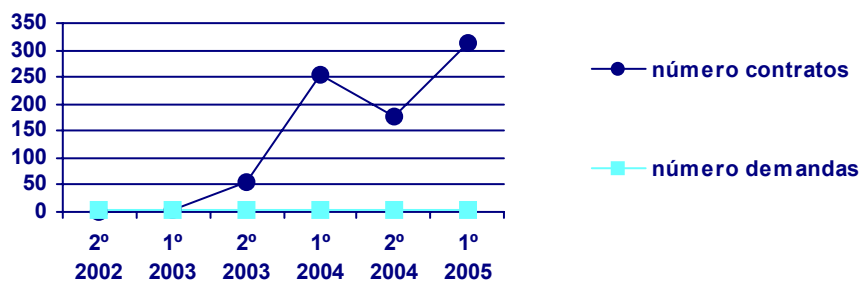
Saldo neto	132	205	163	214	203	313
------------	-----	-----	-----	-----	-----	-----



Vendedores a domicilio e por teléfono

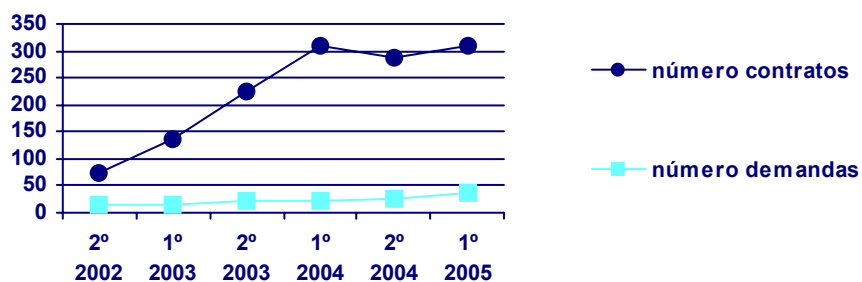
		2º semestre 2002	1º semestre 2003	2º semestre 2003	1º semestre 2004	2º semestre 2004	1º semestre 2005
Contratos	Nº contratos	1	3	57	253	177	312
	% sobre o total	0,00	0,01	0,15	0,72	0,47	0,88
	Var. Intersemestral	-	200,00	1.800,00	343,86	-30,04	76,27
Demandas	Nº demandas	5	4	4	4	2	3
	% sobre o total	0,02	0,02	0,02	0,02	0,01	0,01
	Var. Intersemestral	-	-20,00	0,00	0,00	-50,00	50,00

Saldo neto	-4	-1	53	249	175	309
------------	----	----	----	-----	-----	-----



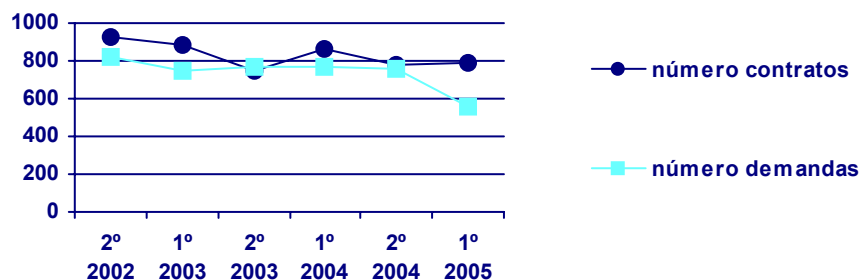
Outros diversos profissionais do ensino

		2º semestre 2002	1º semestre 2003	2º semestre 2003	1º semestre 2004	2º semestre 2004	1º semestre 2005
Contratos	Nº contratos	72	136	224	309	286	310
	% sobre o total	0,20	0,40	0,59	0,88	0,75	0,88
	Var. Intersemestral	-	88,89	64,71	37,95	-7,44	8,39
Demandas	Nº demandas	13	14	22	21	27	37
	% sobre o total	0,05	0,06	0,09	0,08	0,11	0,16
	Var. Intersemestral	-	7,69	57,14	-4,55	28,57	37,04
Saldo neto		59	122	202	288	259	273



Peóns da construción de edificios

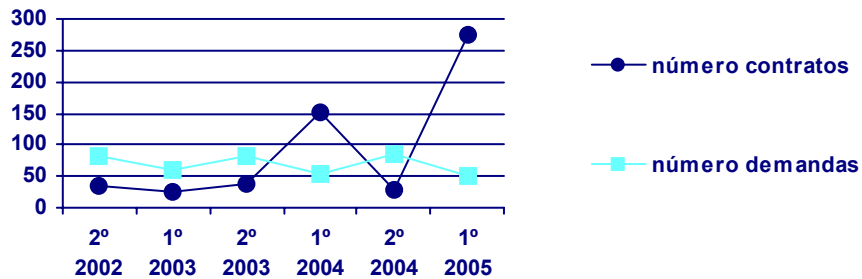
		2º semestre 2002	1º semestre 2003	2º semestre 2003	1º semestre 2004	2º semestre 2004	1º semestre 2005
Contratos	Nº contratos	929	886	745	862	783	786
	% sobre o total	2,55	2,63	1,97	2,44	2,06	2,22
	Var. Intersemestral	-	-4,63	-15,91	15,70	-9,16	0,38
Demandas	Nº demandas	821	750	772	766	754	561
	% sobre o total	3,45	3,08	3,12	3,03	3,09	2,40
	Var. Intersemestral	-	-8,65	2,93	-0,78	-1,57	-25,60
Saldo neto		108	136	-27	96	29	225



Veterinarios

		2º semestre 2002	1º semestre 2003	2º semestre 2003	1º semestre 2004	2º semestre 2004	1º semestre 2005
Contratos	Nº contratos	35	25	37	152	30	274
	% sobre o total	0,10	0,07	0,10	0,43	0,08	0,77
	Var. Intersemestral	-	-28,57	48,00	310,81	-80,26	813,33
Demandas	Nº demandas	82	60	83	53	84	52
	% sobre o total	0,34	0,25	0,33	0,21	0,34	0,22
	Var. Intersemestral	-	-26,83	38,33	-36,14	58,49	-38,10

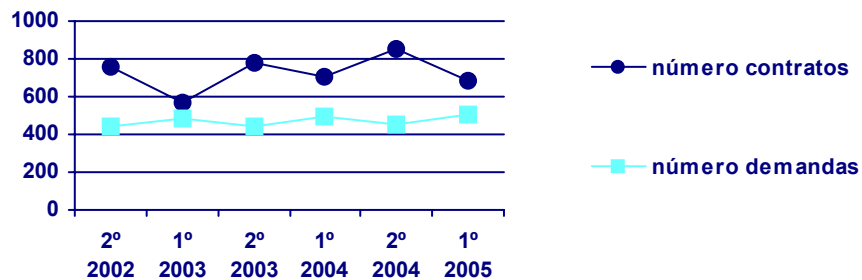
Saldo neto	-47	-35	-46	99	-54	222
-------------------	-----	-----	-----	----	-----	------------



Cocineiros e outros preparadores de comidas

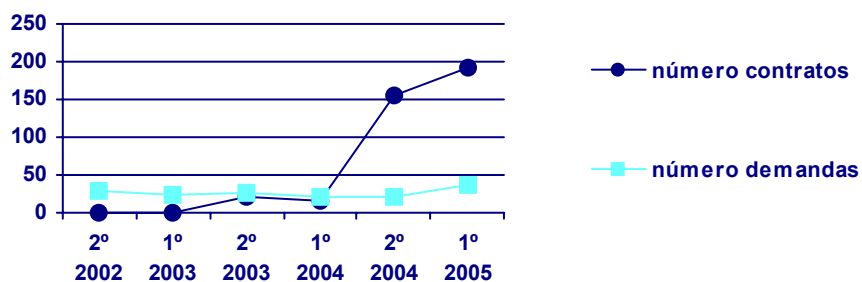
		2º semestre 2002	1º semestre 2003	2º semestre 2003	1º semestre 2004	2º semestre 2004	1º semestre 2005
Contratos	Nº contratos	759	566	781	710	852	688
	% sobre o total	2,08	1,68	2,07	2,01	2,24	1,94
	Var. Intersemestral	-	-25,43	37,99	-9,09	20,00	-19,25
Demandas	Nº demandas	442	488	438	493	450	505
	% sobre o total	1,86	2,00	1,77	1,95	1,84	2,16
	Var. Intersemestral	-	10,41	-10,25	12,56	-8,72	12,22

Saldo neto	317	78	343	217	402	183
-------------------	-----	----	-----	-----	-----	------------



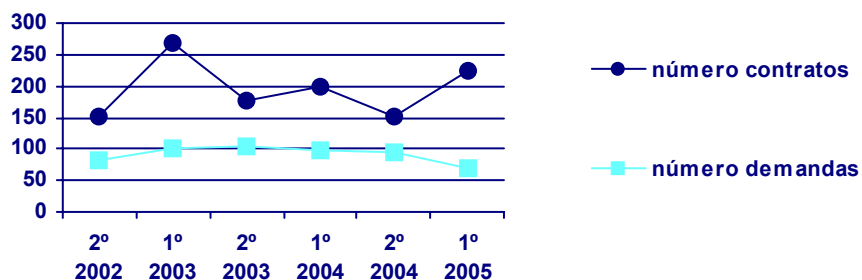
Empregados de oficina de servizos estatísticos, financeiros e bancarios

		2º semestre 2002	1º semestre 2003	2º semestre 2003	1º semestre 2004	2º semestre 2004	1º semestre 2005
Contratos	Nº contratos	1	1	20	15	156	193
	% sobre o total	0,00	0,00	0,05	0,04	0,41	0,55
	Var. Intersemestral	-	0,00	1.900,00	-25,00	940,00	23,72
Demandas	Nº demandas	29	25	26	20	21	37
	% sobre o total	0,12	0,10	0,10	0,08	0,09	0,16
	Var. Intersemestral	-	-13,79	4,00	-23,08	5,00	76,19
Saldo neto		-28	-24	-6	-5	135	156



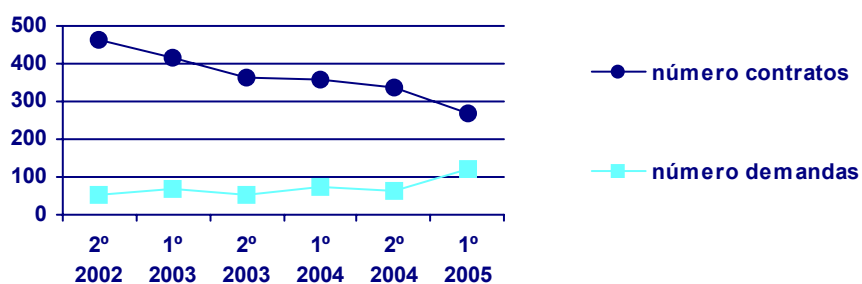
Peóns de obras públicas e mantemento de estradas, presas e construcións similares

		2º semestre 2002	1º semestre 2003	2º semestre 2003	1º semestre 2004	2º semestre 2004	1º semestre 2005
Contratos	Nº contratos	151	267	178	200	151	223
	% sobre o total	0,41	0,79	0,47	0,57	0,40	0,63
	Var. Intersemestral	-	76,82	-33,33	12,36	-24,50	47,68
Demandas	Nº demandas	82	101	105	97	95	68
	% sobre o total	0,34	0,41	0,42	0,38	0,39	0,29
	Var. Intersemestral	-	23,17	3,96	-7,62	-2,06	-28,42
Saldo neto		69	166	73	103	56	155



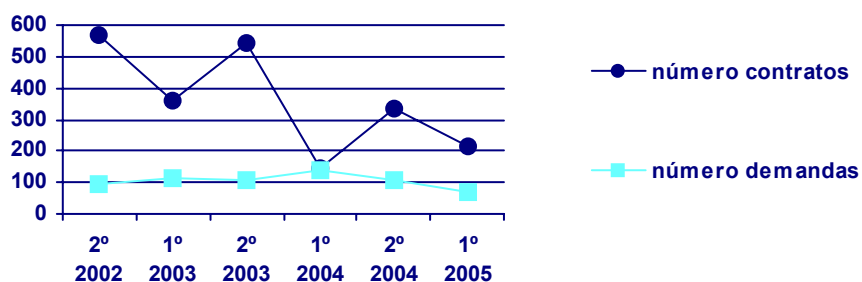
Animadores comunitarios

		2º semestre 2002	1º semestre 2003	2º semestre 2003	1º semestre 2004	2º semestre 2004	1º semestre 2005
Contratos	Nº contratos	464	414	363	359	338	271
	% sobre o total	1,27	1,23	0,96	1,02	0,89	0,77
	Var. Intersemestral	-	-10,78	-12,32	-1,10	-5,85	-19,82
Demandas	Nº demandas	51	70	55	72	62	120
	% sobre o total	0,21	0,29	0,22	0,28	0,25	0,51
	Var. Intersemestral	-	37,25	-21,43	30,91	-13,89	93,55
Saldo neto		413	344	308	287	276	151



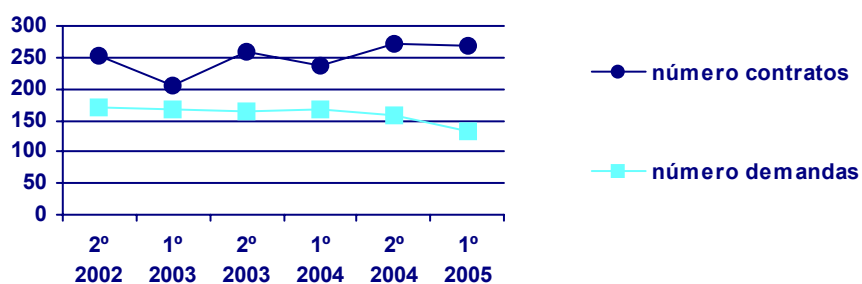
Peóns forestais

		2º semestre 2002	1º semestre 2003	2º semestre 2003	1º semestre 2004	2º semestre 2004	1º semestre 2005
Contratos	Nº contratos	569	363	544	148	336	217
	% sobre o total	1,56	1,08	1,44	0,42	0,88	0,61
	Var. Intersemestral	-	-36,20	49,86	-72,79	127,03	-35,42
Demandas	Nº demandas	97	115	106	137	108	72
	% sobre o total	0,41	0,47	0,43	0,54	0,44	0,31
	Var. Intersemestral	-	18,56	-7,83	29,25	-21,17	-33,33
Saldo neto		472	248	438	11	228	145



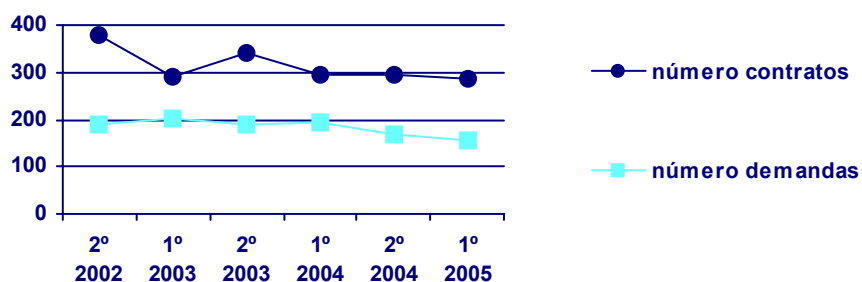
Técnicos de laboratorio sanitario

		2º semestre 2002	1º semestre 2003	2º semestre 2003	1º semestre 2004	2º semestre 2004	1º semestre 2005
Contratos	Nº contratos	253	206	259	238	272	269
	% sobre o total	0,69	0,61	0,68	0,67	0,72	0,76
	Var. Intersemestral	-	-18,58	25,73	-8,11	14,29	-1,10
Demandas	Nº demandas	171	168	165	166	158	134
	% sobre o total	0,72	0,69	0,67	0,66	0,65	0,57
	Var. Intersemestral	-	-1,75	-1,79	0,61	-4,82	-15,19
Saldo neto		82	38	94	72	114	135



Electricista de construcción e asimilados

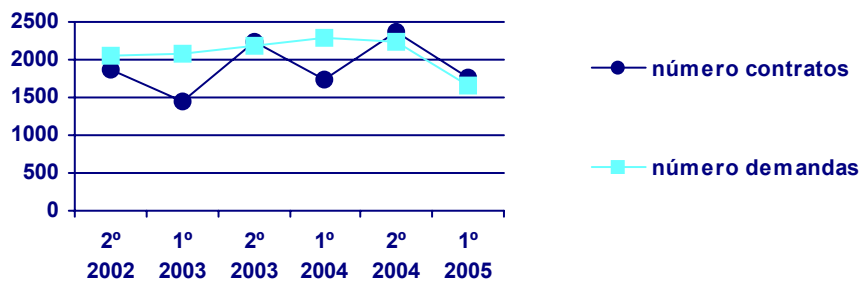
		2º semestre 2002	1º semestre 2003	2º semestre 2003	1º semestre 2004	2º semestre 2004	1º semestre 2005
Contratos	Nº contratos	378	289	343	296	293	288
	% sobre o total	1,04	0,86	0,91	0,84	0,77	0,81
	Var. Intersemestral	-	-23,54	18,69	-13,70	-1,01	-1,71
Demandas	Nº demandas	189	203	188	194	169	154
	% sobre o total	0,80	0,83	0,76	0,77	0,69	0,66
	Var. Intersemestral	-	7,41	-7,39	3,19	-12,89	-8,88
Saldo neto		189	86	155	102	124	134



Pessoal de limpeza de oficinas, hotéis (camareiras de piso) e outros estabelecimentos similar

		2º semestre 2002	1º semestre 2003	2º semestre 2003	1º semestre 2004	2º semestre 2004	1º semestre 2005
Contratos	Nº contratos	1.871	1.456	2.226	1.730	2.364	1.768
	% sobre o total	5,14	4,33	5,89	4,90	6,22	5,00
	Var. Intersemestral	-	-22,18	52,88	-22,28	36,65	-25,21
Demandas	Nº demandas	2.042	2.074	2.190	2.301	2.228	1.649
	% sobre o total	8,59	8,51	8,84	9,10	9,12	7,06
	Var. Intersemestral	-	1,57	5,59	5,07	-3,17	-25,99

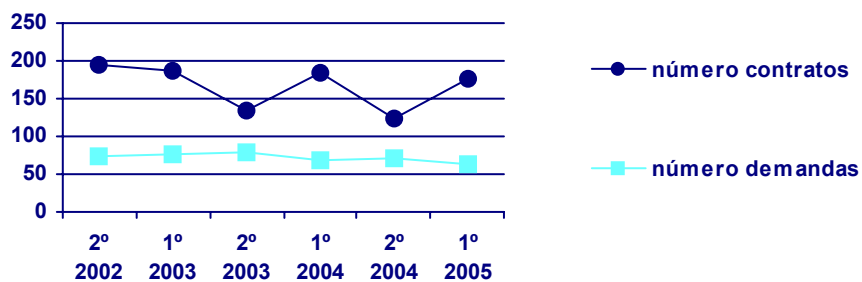
Saldo neto	-171	-618	36	-571	136	119
-------------------	------	------	----	------	-----	------------



Peóns agrícolas

		2º semestre 2002	1º semestre 2003	2º semestre 2003	1º semestre 2004	2º semestre 2004	1º semestre 2005
Contratos	Nº contratos	196	186	134	184	125	176
	% sobre o total	0,54	0,55	0,35	0,52	0,33	0,50
	Var. Intersemestral	-	-5,10	-27,96	37,31	-32,07	40,80
Demandas	Nº demandas	74	77	79	69	72	63
	% sobre o total	0,31	0,32	0,32	0,27	0,29	0,27
	Var. Intersemestral	-	4,05	2,60	-12,66	4,35	-12,50

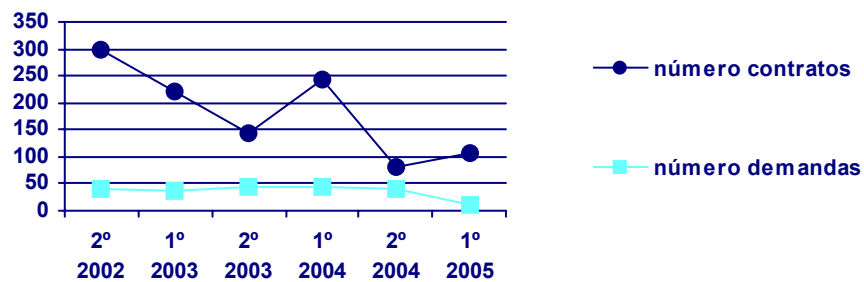
Saldo neto	122	109	55	115	53	113
-------------------	-----	-----	----	-----	----	------------



Auxiliares de enfermería de atención primaria

		2º semestre 2002	1º semestre 2003	2º semestre 2003	1º semestre 2004	2º semestre 2004	1º semestre 2005
Contratos	Nº contratos	300	220	145	245	80	106
	% sobre o total	0,82	0,65	0,38	0,69	0,21	0,30
	Var. Intersemestral	-	-26,67	-34,09	68,97	-67,35	32,50
Demandas	Nº demandas	39	37	44	45	40	11
	% sobre o total	0,16	0,15	0,18	0,18	0,16	0,05
	Var. Intersemestral	-	-5,13	18,92	2,27	-11,11	-72,50

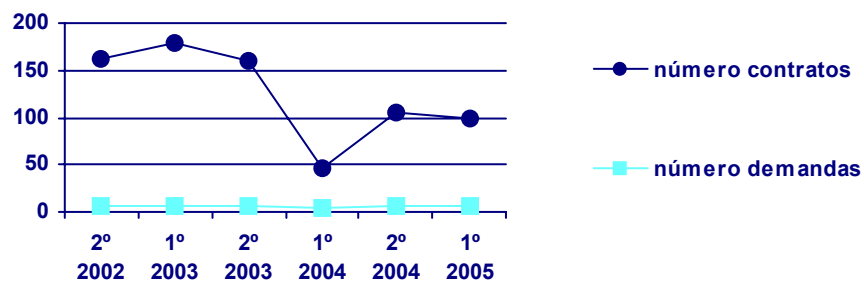
Saldo neto	261	183	101	200	40	95
-------------------	------------	------------	------------	------------	-----------	-----------



Músicos, cantantes e bailaríns de espectáculos en cabarés e similares

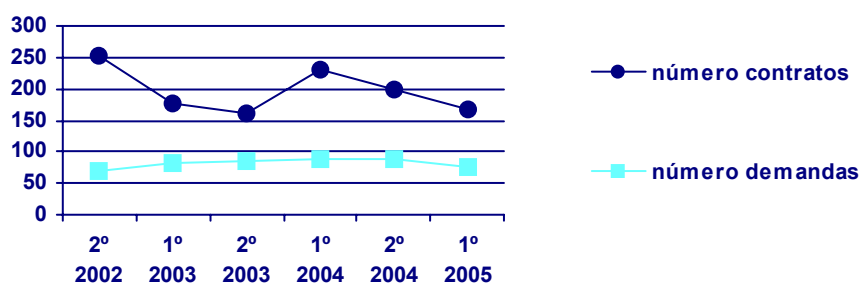
		2º semestre 2002	1º semestre 2003	2º semestre 2003	1º semestre 2004	2º semestre 2004	1º semestre 2005
Contratos	Nº contratos	162	180	160	46	105	99
	% sobre o total	0,44	0,54	0,42	0,13	0,28	0,28
	Var. Intersemestral	-	11,11	-11,11	-71,25	128,26	-5,71
Demandas	Nº demandas	6	7	6	5	6	6
	% sobre o total	0,03	0,03	0,02	0,02	0,02	0,03
	Var. Intersemestral	-	16,67	-14,29	-16,67	20,00	0,00

Saldo neto	156	173	154	41	99	93
-------------------	------------	------------	------------	-----------	-----------	-----------



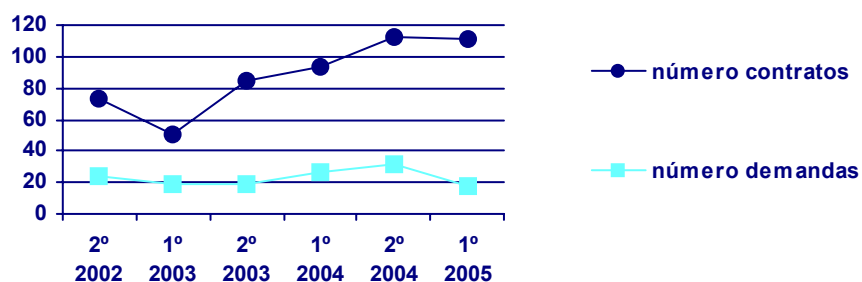
Panadeiros, pasteleiros e confeiteiros

		2º semestre 2002	1º semestre 2003	2º semestre 2003	1º semestre 2004	2º semestre 2004	1º semestre 2005
Contratos	Nº contratos	254	178	161	229	199	168
	% sobre o total	0,70	0,53	0,43	0,65	0,52	0,47
	Var. Intersemestral	-	-29,92	-9,55	42,24	-13,10	-15,58
Demandas	Nº demandas	68	82	84	87	87	75
	% sobre o total	0,29	0,34	0,34	0,34	0,36	0,32
	Var. Intersemestral	-	20,59	2,44	3,57	0,00	-13,79
Saldo neto		186	96	77	142	112	93



Fisioterapeutas

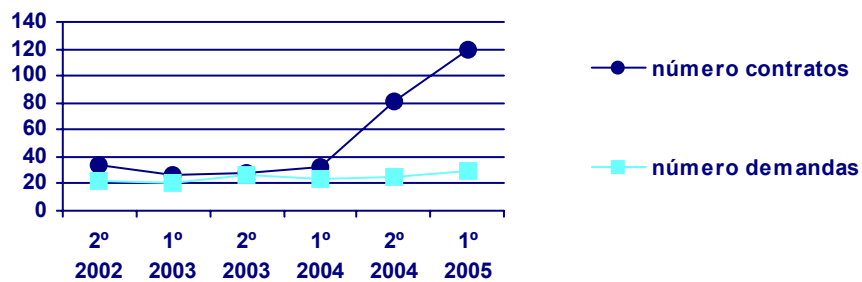
		2º semestre 2002	1º semestre 2003	2º semestre 2003	1º semestre 2004	2º semestre 2004	1º semestre 2005
Contratos	Nº contratos	73	50	85	94	112	111
	% sobre o total	0,20	0,15	0,22	0,27	0,29	0,31
	Var. Intersemestral	-	-31,51	70,00	10,59	19,15	-0,89
Demandas	Nº demandas	24	19	19	26	32	18
	% sobre o total	0,10	0,08	0,08	0,10	0,13	0,08
	Var. Intersemestral	-	-20,83	0,00	36,84	23,08	-43,75
Saldo neto		49	31	66	68	80	93



Operadores de grúas, camións montacargas e de maquinaria similar de movemento de

		2º semestre 2002	1º semestre 2003	2º semestre 2003	1º semestre 2004	2º semestre 2004	1º semestre 2005
Contratos	Nº contratos	34	26	28	32	81	120
	% sobre o total	0,09	0,08	0,07	0,09	0,21	0,34
	Var. Intersemestral	-	-23,53	7,69	14,29	153,13	48,15
Demandas	Nº demandas	22	21	26	23	25	30
	% sobre o total	0,09	0,09	0,10	0,09	0,10	0,13
	Var. Intersemestral	-	-4,55	23,81	-11,54	8,70	20,00

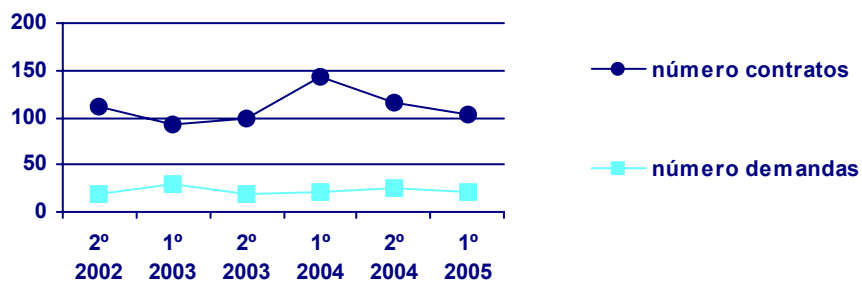
Saldo neto	12	5	2	9	56	90
------------	----	---	---	---	----	----



Revocadores, escaiolistas e estuquistas

		2º semestre 2002	1º semestre 2003	2º semestre 2003	1º semestre 2004	2º semestre 2004	1º semestre 2005
Contratos	Nº contratos	112	93	99	143	115	104
	% sobre o total	0,31	0,28	0,26	0,41	0,30	0,29
	Var. Intersemestral	-	-16,96	6,45	44,44	-19,58	-9,57
Demandas	Nº demandas	20	29	20	22	26	21
	% sobre o total	0,08	0,12	0,08	0,09	0,11	0,09
	Var. Intersemestral	-	45,00	-31,03	10,00	18,18	-19,23

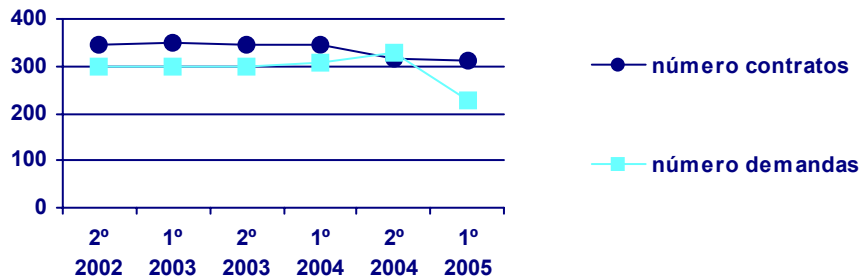
Saldo neto	92	64	79	121	89	83
------------	----	----	----	-----	----	----



Taxistas e condutores de automóviles e furgonetas

		2º semestre 2002	1º semestre 2003	2º semestre 2003	1º semestre 2004	2º semestre 2004	1º semestre 2005
Contratos	Nº contratos	347	349	346	344	317	311
	% sobre o total	0,95	1,04	0,92	0,97	0,83	0,88
	Var. Intersemestral	-	0,58	-0,86	-0,58	-7,85	-1,89
Demandas	Nº demandas	298	299	300	306	329	228
	% sobre o total	1,25	1,23	1,21	1,21	1,35	0,98
	Var. Intersemestral	-	0,34	0,33	2,00	7,52	-30,70

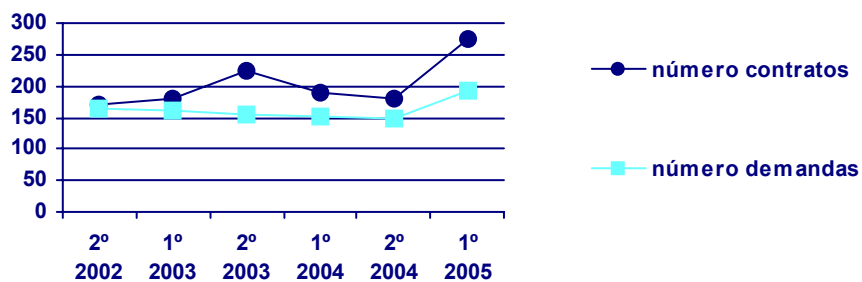
Saldo neto	49	50	46	38	-12	83
-------------------	----	----	----	----	-----	-----------



Traballadores en formigón armado, enfusadores, ferrallistas e asimilados

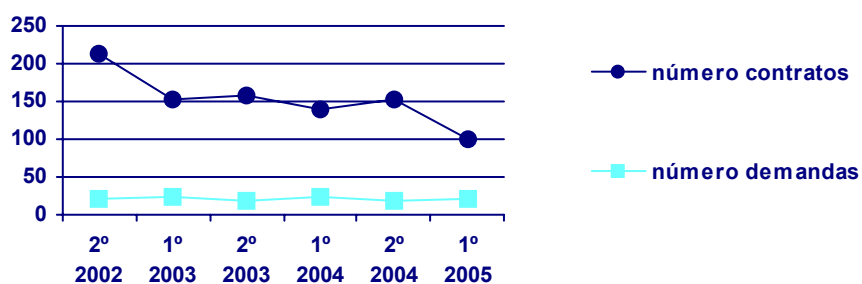
		2º semestre 2002	1º semestre 2003	2º semestre 2003	1º semestre 2004	2º semestre 2004	1º semestre 2005
Contratos	Nº contratos	172	180	223	189	181	276
	% sobre o total	0,47	0,54	0,59	0,54	0,48	0,78
	Var. Intersemestral	-	4,65	23,89	-15,25	-4,23	52,49
Demandas	Nº demandas	164	161	155	151	150	194
	% sobre o total	0,69	0,66	0,63	0,60	0,61	0,83
	Var. Intersemestral	-	-1,83	-3,73	-2,58	-0,66	29,33

Saldo neto	8	19	68	38	31	82
-------------------	---	----	----	----	----	-----------



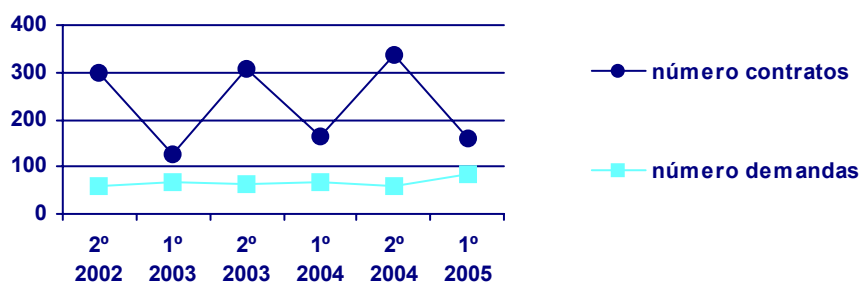
Operadores de equipo de diagnóstico e tratamento médico

		2º semestre 2002	1º semestre 2003	2º semestre 2003	1º semestre 2004	2º semestre 2004	1º semestre 2005
Contratos	Nº contratos	214	152	159	140	152	100
	% sobre o total	0,59	0,45	0,42	0,40	0,40	0,28
	Var. Intersemestral	-	-28,97	4,61	-11,95	8,57	-34,21
Demandas	Nº demandas	20	24	19	24	19	20
	% sobre o total	0,08	0,10	0,08	0,09	0,08	0,09
	Var. Intersemestral	-	20,00	-20,83	26,32	-20,83	5,26
Saldo neto		194	128	140	116	133	80



Condutores de autobuses

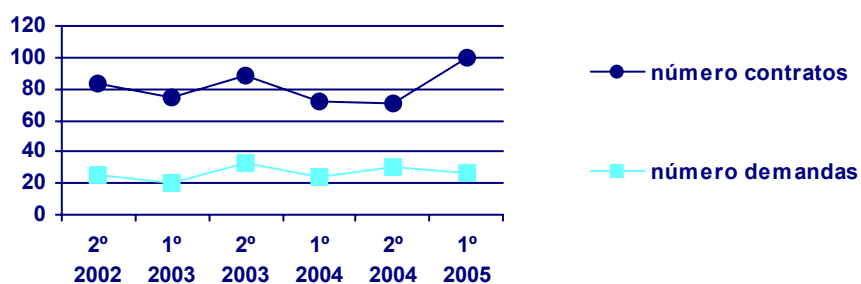
		2º semestre 2002	1º semestre 2003	2º semestre 2003	1º semestre 2004	2º semestre 2004	1º semestre 2005
Contratos	Nº contratos	299	128	307	163	338	162
	% sobre o total	0,82	0,38	0,81	0,46	0,89	0,46
	Var. Intersemestral	-	-57,19	139,84	-46,91	107,36	-52,07
Demandas	Nº demandas	57	66	63	68	57	84
	% sobre o total	0,24	0,27	0,25	0,27	0,23	0,36
	Var. Intersemestral	-	15,79	-4,55	7,94	-16,18	47,37
Saldo neto		242	62	244	95	281	78



Peóns da minería

		2º semestre 2002	1º semestre 2003	2º semestre 2003	1º semestre 2004	2º semestre 2004	1º semestre 2005
Contratos	Nº contratos	84	75	88	72	71	100
	% sobre o total	0,23	0,22	0,23	0,20	0,19	0,28
	Var. Intersemestral	-	-10,71	17,33	-18,18	-1,39	40,85
Demandas	Nº demandas	25	20	33	24	30	27
	% sobre o total	0,11	0,08	0,13	0,09	0,12	0,12
	Var. Intersemestral	-	-20,00	65,00	-27,27	25,00	-10,00

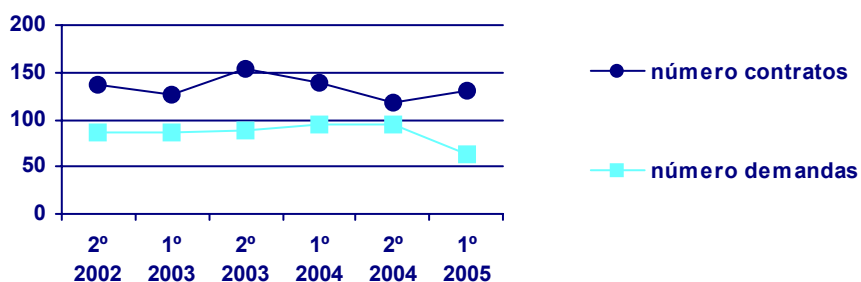
Saldo neto	59	55	55	48	41	73
-------------------	-----------	-----------	-----------	-----------	-----------	-----------



Mecánicos e axustadores de maquinaria agrícola e industrial

		2º semestre 2002	1º semestre 2003	2º semestre 2003	1º semestre 2004	2º semestre 2004	1º semestre 2005
Contratos	Nº contratos	137	127	153	139	118	131
	% sobre o total	0,38	0,38	0,40	0,39	0,31	0,37
	Var. Intersemestral	-	-7,30	20,47	-9,15	-15,11	11,02
Demandas	Nº demandas	87	86	89	95	94	63
	% sobre o total	0,37	0,35	0,36	0,38	0,38	0,27
	Var. Intersemestral	-	-1,15	3,49	6,74	-1,05	-32,98

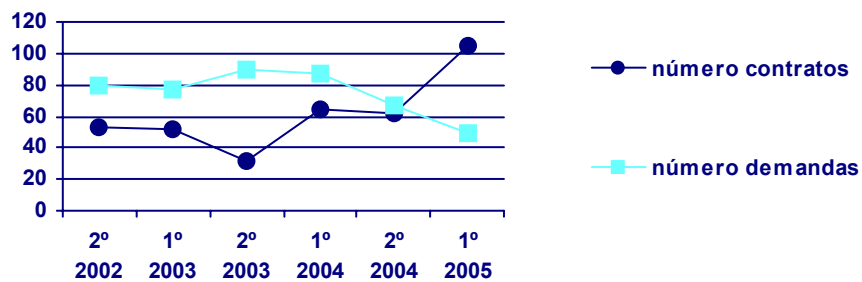
Saldo neto	50	41	64	44	24	68
-------------------	-----------	-----------	-----------	-----------	-----------	-----------



Mecánicos e reparadores de equipos eléctricos

		2º semestre 2002	1º semestre 2003	2º semestre 2003	1º semestre 2004	2º semestre 2004	1º semestre 2005
Contratos	Nº contratos	53	52	32	64	62	105
	% sobre o total	0,15	0,15	0,08	0,18	0,16	0,30
	Var. Intersemestral	-	-1,89	-38,46	100,00	-3,13	69,35
Demandas	Nº demandas	79	77	90	87	67	49
	% sobre o total	0,33	0,32	0,36	0,34	0,27	0,21
	Var. Intersemestral	-	-2,53	16,88	-3,33	-22,99	-26,87

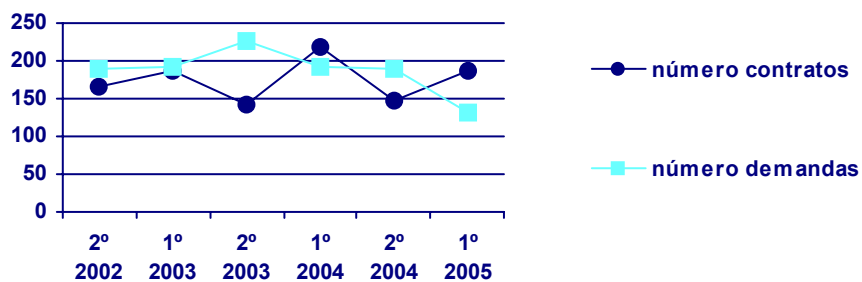
Saldo neto	-26	-25	-58	-23	-5	56
-------------------	-----	-----	-----	-----	----	-----------



Pintores, vernizadores, empapeladores e asimilados

		2º semestre 2002	1º semestre 2003	2º semestre 2003	1º semestre 2004	2º semestre 2004	1º semestre 2005
Contratos	Nº contratos	165	187	143	219	148	187
	% sobre o total	0,45	0,56	0,38	0,62	0,39	0,53
	Var. Intersemestral	-	13,33	-23,53	53,15	-32,42	26,35
Demandas	Nº demandas	190	193	227	192	190	131
	% sobre o total	0,80	0,79	0,92	0,76	0,78	0,56
	Var. Intersemestral	-	1,58	17,62	-15,42	-1,04	-31,05

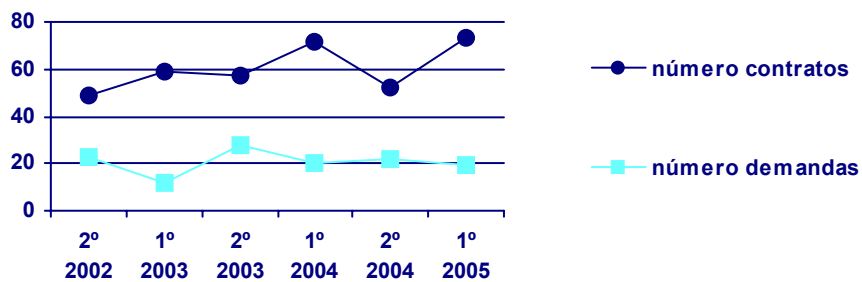
Saldo neto	-25	-6	-84	27	-42	56
-------------------	-----	----	-----	----	-----	-----------



Capitães e oficiais de ponte

		2º semestre 2002	1º semestre 2003	2º semestre 2003	1º semestre 2004	2º semestre 2004	1º semestre 2005
Contratos	Nº contratos	49	59	57	72	52	73
	% sobre o total	0,13	0,18	0,15	0,20	0,14	0,21
	Var. Intersemestral	-	20,41	-3,39	26,32	-27,78	40,38
Demandas	Nº demandas	23	12	28	20	22	19
	% sobre o total	0,10	0,05	0,11	0,08	0,09	0,08
	Var. Intersemestral	-	-47,83	133,33	-28,57	10,00	-13,64

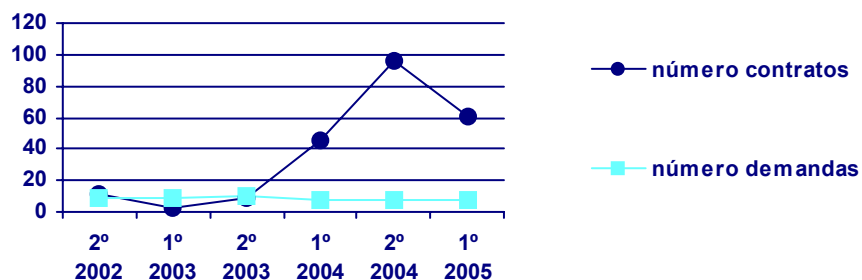
Saldo neto	26	47	29	52	30	54
-------------------	----	----	----	----	----	----



Condutores de motocicletas e ciclomotores

		2º semestre 2002	1º semestre 2003	2º semestre 2003	1º semestre 2004	2º semestre 2004	1º semestre 2005
Contratos	Nº contratos	12	3	9	45	96	61
	% sobre o total	0,03	0,01	0,02	0,13	0,25	0,17
	Var. Intersemestral	-	-75,00	200,00	400,00	113,33	-36,46
Demandas	Nº demandas	9	9	10	8	8	7
	% sobre o total	0,04	0,04	0,04	0,03	0,03	0,03
	Var. Intersemestral	-	0,00	11,11	-20,00	0,00	-12,50

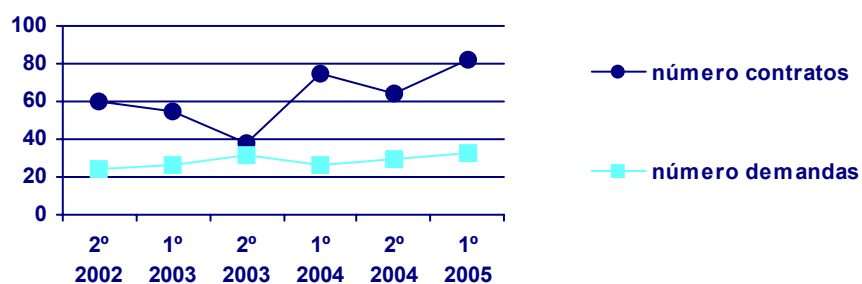
Saldo neto	3	-6	-1	37	88	54
-------------------	---	----	----	----	----	----



Parqueteiros, soladores e assimilados

		2º semestre 2002	1º semestre 2003	2º semestre 2003	1º semestre 2004	2º semestre 2004	1º semestre 2005
Contratos	Nº contratos	60	55	38	75	64	82
	% sobre o total	0,16	0,16	0,10	0,21	0,17	0,23
	Var. Intersemestral	-	-8,33	-30,91	97,37	-14,67	28,13
Demandas	Nº demandas	24	26	32	26	30	33
	% sobre o total	0,10	0,11	0,13	0,10	0,12	0,14
	Var. Intersemestral	-	8,33	23,08	-18,75	15,38	10,00

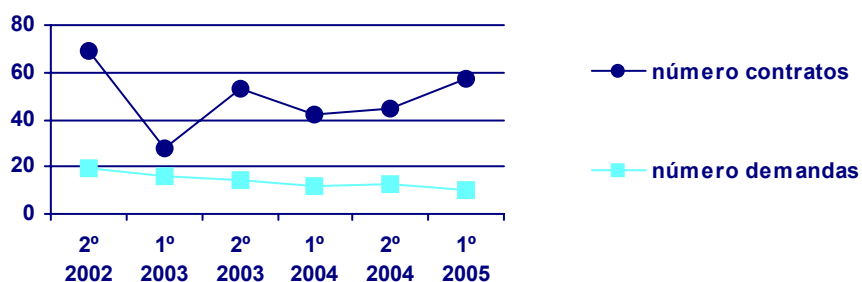
Saldo neto	36	29	6	49	34	49
-------------------	----	----	---	----	----	----



Montadores de estruturas metálicas

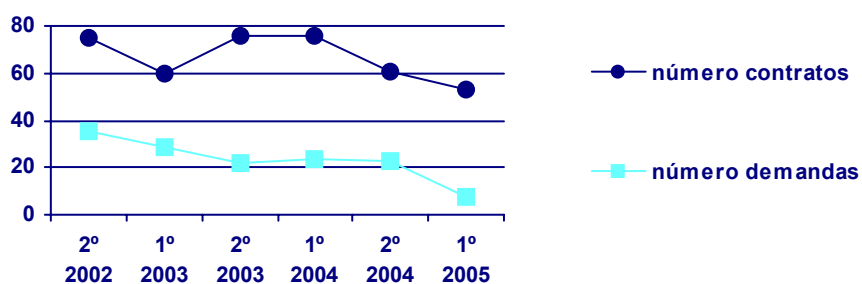
		2º semestre 2002	1º semestre 2003	2º semestre 2003	1º semestre 2004	2º semestre 2004	1º semestre 2005
Contratos	Nº contratos	69	28	53	42	45	57
	% sobre o total	0,19	0,08	0,14	0,12	0,12	0,16
	Var. Intersemestral	-	-59,42	89,29	-20,75	7,14	26,67
Demandas	Nº demandas	19	16	14	12	13	10
	% sobre o total	0,08	0,07	0,06	0,05	0,05	0,04
	Var. Intersemestral	-	-15,79	-12,50	-14,29	8,33	-23,08

Saldo neto	50	12	39	30	32	47
-------------------	----	----	----	----	----	----



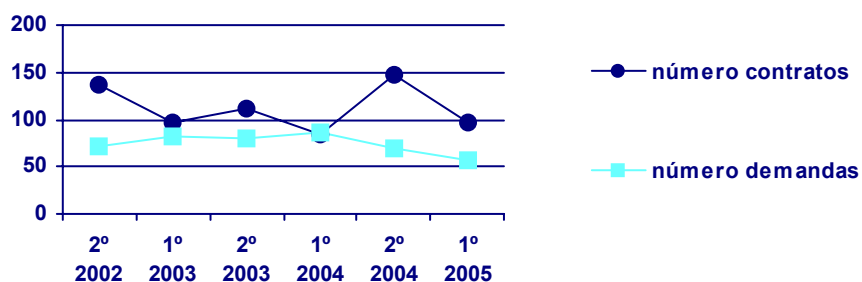
Farmacéuticos

		2º semestre 2002	1º semestre 2003	2º semestre 2003	1º semestre 2004	2º semestre 2004	1º semestre 2005
Contratos	Nº contratos	75	60	76	76	61	53
	% sobre o total	0,21	0,18	0,20	0,22	0,16	0,15
	Var. Intersemestral	-	-20,00	26,67	0,00	-19,74	-13,11
Demandas	Nº demandas	35	29	22	24	23	8
	% sobre o total	0,15	0,12	0,09	0,09	0,09	0,03
	Var. Intersemestral	-	-17,14	-24,14	9,09	-4,17	-65,22
Saldo neto		40	31	54	52	38	45



Tronzadores, labrantes e gravadores de pedras

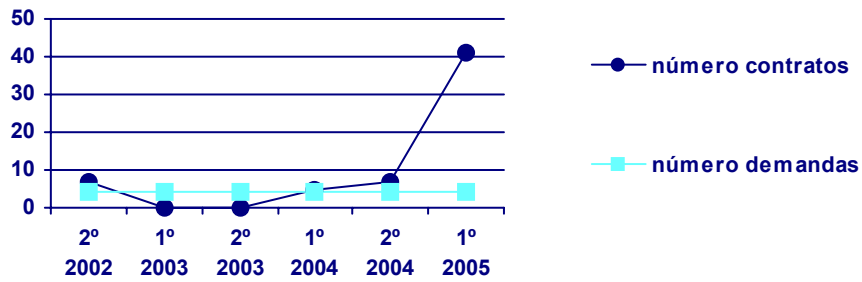
		2º semestre 2002	1º semestre 2003	2º semestre 2003	1º semestre 2004	2º semestre 2004	1º semestre 2005
Contratos	Nº contratos	137	97	111	85	148	96
	% sobre o total	0,38	0,29	0,29	0,24	0,39	0,27
	Var. Intersemestral	-	-29,20	14,43	-23,42	74,12	-35,14
Demandas	Nº demandas	72	82	80	86	70	57
	% sobre o total	0,30	0,34	0,32	0,34	0,29	0,24
	Var. Intersemestral	-	13,89	-2,44	7,50	-18,60	-18,57
Saldo neto		65	15	31	-1	78	39



Operadores en instalaciones de producción de energía eléctrica

		2º semestre 2002	1º semestre 2003	2º semestre 2003	1º semestre 2004	2º semestre 2004	1º semestre 2005
Contratos	Nº contratos	7	0	0	5	7	41
	% sobre o total	0,02	0,00	0,00	0,01	0,02	0,12
	Var. Intersemestral	-	-100,00	-	-	40,00	485,71
Demandas	Nº demandas	4	4	4	4	4	4
	% sobre o total	0,02	0,02	0,02	0,02	0,02	0,02
	Var. Intersemestral	-	0,00	0,00	0,00	0,00	0,00

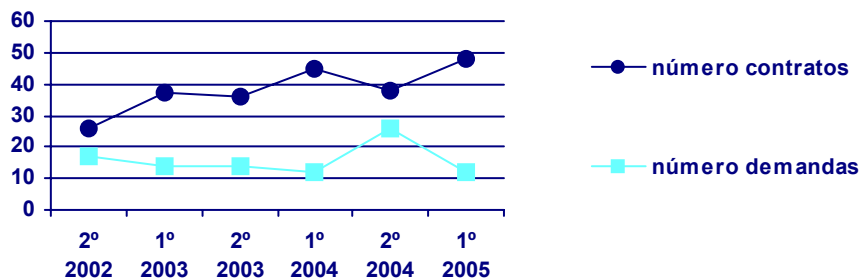
Saldo neto		3	-4	-4	1	3	37
-------------------	--	---	----	----	---	---	----



Oficiais maquinistas

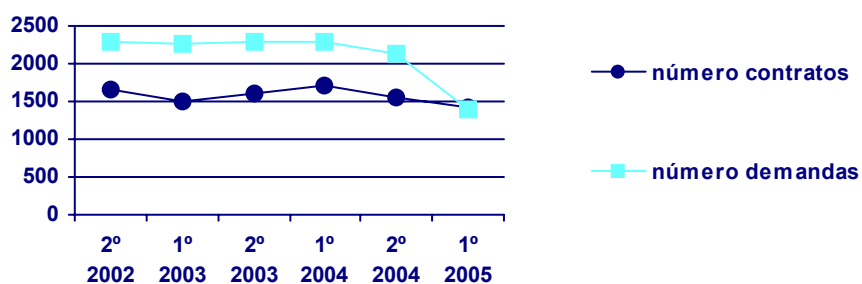
		2º semestre 2002	1º semestre 2003	2º semestre 2003	1º semestre 2004	2º semestre 2004	1º semestre 2005
Contratos	Nº contratos	26	37	36	45	38	48
	% sobre o total	0,07	0,11	0,10	0,13	0,10	0,14
	Var. Intersemestral	-	42,31	-2,70	25,00	-15,56	26,32
Demandas	Nº demandas	17	14	14	12	26	12
	% sobre o total	0,07	0,06	0,06	0,05	0,11	0,05
	Var. Intersemestral	-	-17,65	0,00	-14,29	116,67	-53,85

Saldo neto		9	23	22	33	12	36
-------------------	--	---	----	----	----	----	----



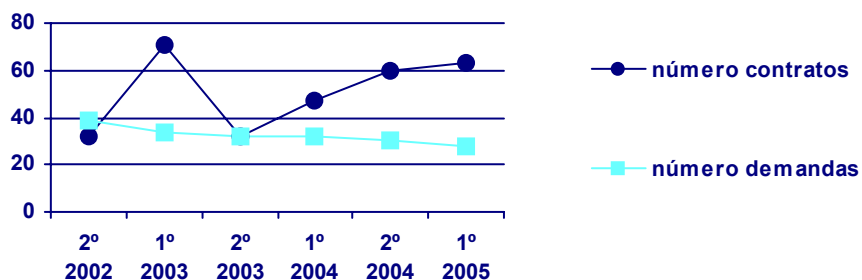
Taquígrafos e mecanógrafos

		2º semestre 2002	1º semestre 2003	2º semestre 2003	1º semestre 2004	2º semestre 2004	1º semestre 2005
Contratos	Nº contratos	1.659	1.493	1.596	1.699	1.557	1.428
	% sobre o total	4,56	4,44	4,22	4,81	4,10	4,04
	Var. Intersemestral	-	-10,01	6,90	6,45	-8,36	-8,29
Demandas	Nº demandas	2.280	2.266	2.285	2.300	2.138	1.392
	% sobre o total	9,59	9,29	9,22	9,10	8,75	5,96
	Var. Intersemestral	-	-0,61	0,84	0,66	-7,04	-34,89
Saldo neto		-621	-773	-689	-601	-581	36



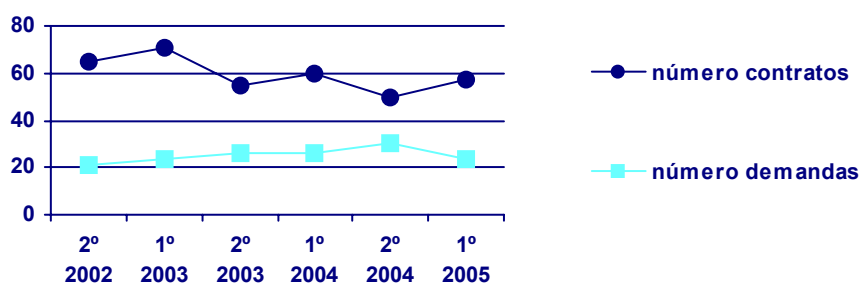
Axentes de enquisas

		2º semestre 2002	1º semestre 2003	2º semestre 2003	1º semestre 2004	2º semestre 2004	1º semestre 2005
Contratos	Nº contratos	32	71	32	47	60	63
	% sobre o total	0,09	0,21	0,08	0,13	0,16	0,18
	Var. Intersemestral	-	121,88	-54,93	46,88	27,66	5,00
Demandas	Nº demandas	39	34	32	32	30	28
	% sobre o total	0,16	0,14	0,13	0,13	0,12	0,12
	Var. Intersemestral	-	-12,82	-5,88	0,00	-6,25	-6,67
Saldo neto		-7	37	0	15	30	35



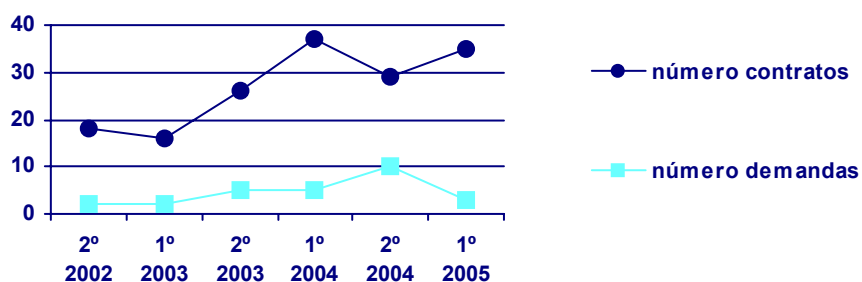
Peóns gandeiros

		2º semestre 2002	1º semestre 2003	2º semestre 2003	1º semestre 2004	2º semestre 2004	1º semestre 2005
Contratos	Nº contratos	65	71	55	60	50	57
	% sobre o total	0,18	0,21	0,15	0,17	0,13	0,16
	Var. Intersemestral	-	9,23	-22,54	9,09	-16,67	14,00
Demandas	Nº demandas	21	24	26	26	30	24
	% sobre o total	0,09	0,10	0,10	0,10	0,12	0,10
	Var. Intersemestral	-	14,29	8,33	0,00	15,38	-20,00
Saldo neto		44	47	29	34	20	33



Peóns da pesca

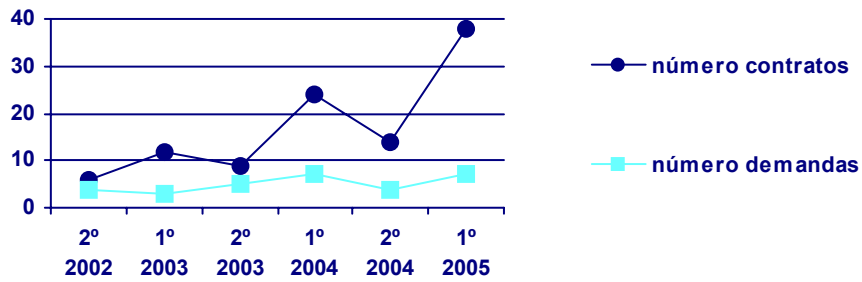
		2º semestre 2002	1º semestre 2003	2º semestre 2003	1º semestre 2004	2º semestre 2004	1º semestre 2005
Contratos	Nº contratos	18	16	26	37	29	35
	% sobre o total	0,05	0,05	0,07	0,10	0,08	0,10
	Var. Intersemestral	-	-11,11	62,50	42,31	-21,62	20,69
Demandas	Nº demandas	2	2	5	5	10	3
	% sobre o total	0,01	0,01	0,02	0,02	0,04	0,01
	Var. Intersemestral	-	0,00	150,00	0,00	100,00	-70,00
Saldo neto		16	14	21	32	19	32



Outros traballadores das obras estruturais de construción

		2º semestre 2002	1º semestre 2003	2º semestre 2003	1º semestre 2004	2º semestre 2004	1º semestre 2005
Contratos	Nº contratos	6	12	9	24	14	38
	% sobre o total	0,02	0,04	0,02	0,07	0,04	0,11
	Var. Intersemestral	-	100,00	-25,00	166,67	-41,67	171,43
Demandas	Nº demandas	4	3	5	7	4	7
	% sobre o total	0,02	0,01	0,02	0,03	0,02	0,03
	Var. Intersemestral	-	-25,00	66,67	40,00	-42,86	75,00

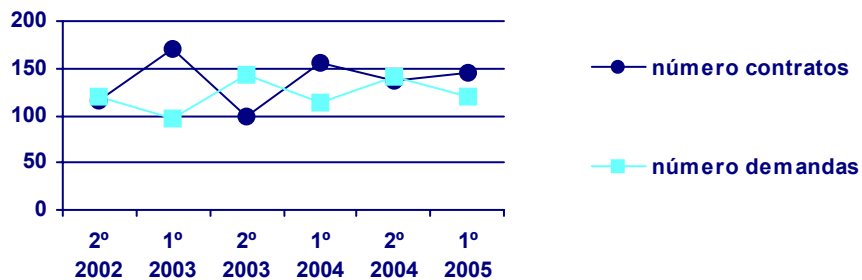
Saldo neto	2	9	4	17	10	31
-------------------	---	---	---	----	----	----



Condutores de maquinaria de movementos de terras e equipos similares

		2º semestre 2002	1º semestre 2003	2º semestre 2003	1º semestre 2004	2º semestre 2004	1º semestre 2005
Contratos	Nº contratos	115	170	99	155	136	146
	% sobre o total	0,32	0,51	0,26	0,44	0,36	0,41
	Var. Intersemestral	-	47,83	-41,76	56,57	-12,26	7,35
Demandas	Nº demandas	121	96	144	113	142	119
	% sobre o total	0,51	0,39	0,58	0,45	0,58	0,51
	Var. Intersemestral	-	-20,66	50,00	-21,53	25,66	-16,20

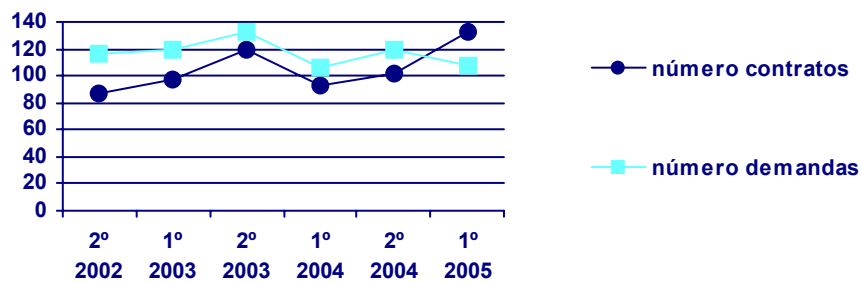
Saldo neto	-6	74	-45	42	-6	27
-------------------	----	----	-----	----	----	----



Soldadores e oxicatoradores

		2º semestre 2002	1º semestre 2003	2º semestre 2003	1º semestre 2004	2º semestre 2004	1º semestre 2005
Contratos	Nº contratos	87	97	120	93	101	133
	% sobre o total	0,24	0,29	0,32	0,26	0,27	0,38
	Var. Intersemestral	-	11,49	23,71	-22,50	8,60	31,68
Demandas	Nº demandas	117	120	132	106	120	107
	% sobre o total	0,49	0,49	0,53	0,42	0,49	0,46
	Var. Intersemestral	-	2,56	10,00	-19,70	13,21	-10,83

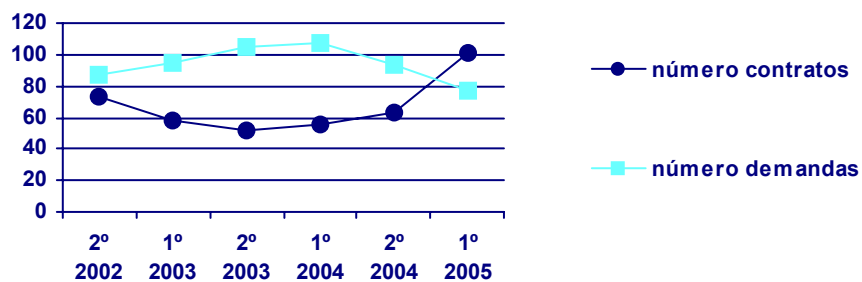
Saldo neto	-30	-23	-12	-13	-19	26
-------------------	-----	-----	-----	-----	-----	-----------



Delineantes e designers técnicos

		2º semestre 2002	1º semestre 2003	2º semestre 2003	1º semestre 2004	2º semestre 2004	1º semestre 2005
Contratos	Nº contratos	73	58	52	56	63	101
	% sobre o total	0,20	0,17	0,14	0,16	0,17	0,29
	Var. Intersemestral	-	-20,55	-10,34	7,69	12,50	60,32
Demandas	Nº demandas	87	95	105	107	93	77
	% sobre o total	0,37	0,39	0,42	0,42	0,38	0,33
	Var. Intersemestral	-	9,20	10,53	1,90	-13,08	-17,20

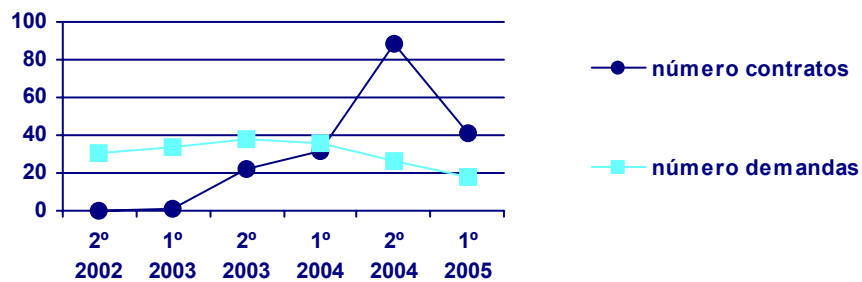
Saldo neto	-14	-37	-53	-51	-30	24
-------------------	-----	-----	-----	-----	-----	-----------



Empleados de oficina de servicios de producción

		2º semestre 2002	1º semestre 2003	2º semestre 2003	1º semestre 2004	2º semestre 2004	1º semestre 2005
Contratos	Nº contratos	0	1	22	32	88	41
	% sobre o total	0,00	0,00	0,06	0,09	0,23	0,12
	Var. Intersemestral	-	-	2.100,00	45,45	175,00	-53,41
Demandas	Nº demandas	31	34	38	36	26	18
	% sobre o total	0,13	0,14	0,15	0,14	0,11	0,08
	Var. Intersemestral	-	9,68	11,76	-5,26	-27,78	-30,77

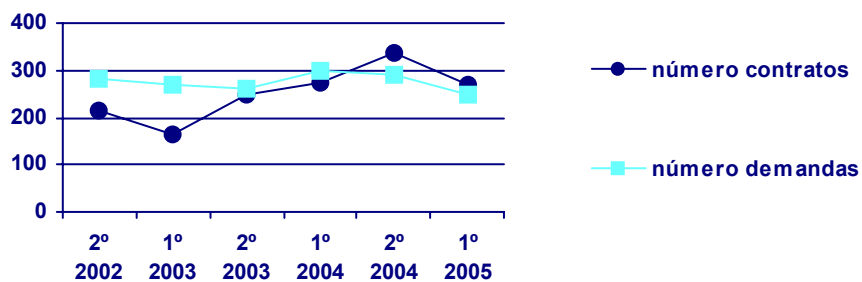
Saldo neto	-31	-33	-16	-4	62	23
-------------------	------------	------------	------------	-----------	-----------	-----------



Perruqueiros, especialistas en tratamento de beleza e traballadores asimilados

		2º semestre 2002	1º semestre 2003	2º semestre 2003	1º semestre 2004	2º semestre 2004	1º semestre 2005
Contratos	Nº contratos	214	164	248	272	336	270
	% sobre o total	0,59	0,49	0,66	0,77	0,88	0,76
	Var. Intersemestral	-	-23,36	51,22	9,68	23,53	-19,64
Demandas	Nº demandas	284	271	261	298	291	247
	% sobre o total	1,19	1,11	1,05	1,18	1,19	1,06
	Var. Intersemestral	-	-4,58	-3,69	14,18	-2,35	-15,12

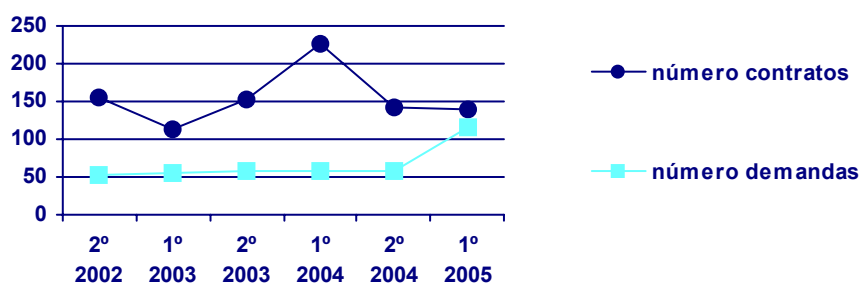
Saldo neto	-70	-107	-13	-26	45	23
-------------------	------------	-------------	------------	------------	-----------	-----------



Lavandeiros, pasadores de ferro e assimilados

		2º semestre 2002	1º semestre 2003	2º semestre 2003	1º semestre 2004	2º semestre 2004	1º semestre 2005
Contratos	Nº contratos	156	114	153	227	141	139
	% sobre o total	0,43	0,34	0,40	0,64	0,37	0,39
	Var. Intersemestral	-	-26,92	34,21	48,37	-37,89	-1,42
Demandas	Nº demandas	52	56	59	58	58	116
	% sobre o total	0,22	0,23	0,24	0,23	0,24	0,50
	Var. Intersemestral	-	7,69	5,36	-1,69	0,00	100,00

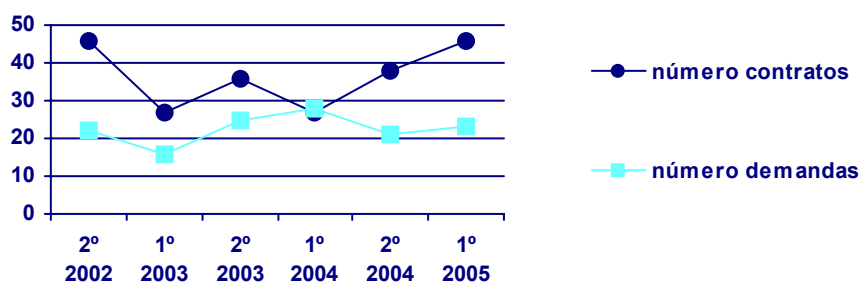
Saldo neto	104	58	94	169	83	23
-------------------	-----	----	----	-----	----	-----------



Escritores, periodistas e assimilados

		2º semestre 2002	1º semestre 2003	2º semestre 2003	1º semestre 2004	2º semestre 2004	1º semestre 2005
Contratos	Nº contratos	46	27	36	27	38	46
	% sobre o total	0,13	0,08	0,10	0,08	0,10	0,13
	Var. Intersemestral	-	-41,30	33,33	-25,00	40,74	21,05
Demandas	Nº demandas	22	16	25	28	21	23
	% sobre o total	0,09	0,07	0,10	0,11	0,09	0,10
	Var. Intersemestral	-	-27,27	56,25	12,00	-25,00	9,52

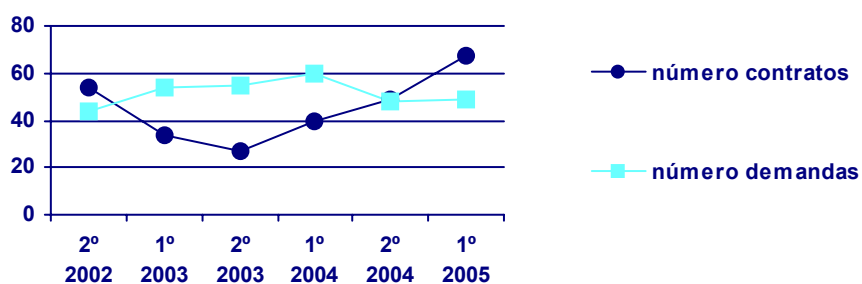
Saldo neto	24	11	11	-1	17	23
-------------------	----	----	----	----	----	-----------



Gardas xurados e persoal de seguridade privado

		2º semestre 2002	1º semestre 2003	2º semestre 2003	1º semestre 2004	2º semestre 2004	1º semestre 2005
Contratos	Nº contratos	54	34	27	40	49	67
	% sobre o total	0,15	0,10	0,07	0,11	0,13	0,19
	Var. Intersemestral	-	-37,04	-20,59	48,15	22,50	36,73
Demandas	Nº demandas	44	54	55	60	48	49
	% sobre o total	0,19	0,22	0,22	0,24	0,20	0,21
	Var. Intersemestral	-	22,73	1,85	9,09	-20,00	2,08

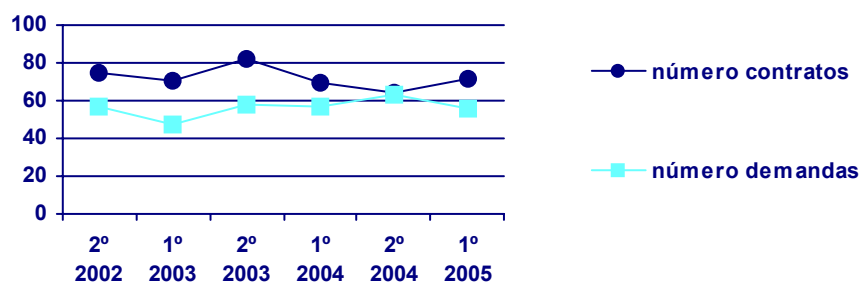
Saldo neto	10	-20	-28	-20	1	18
-------------------	----	-----	-----	-----	---	----



Encargados e xefes de equipo en obras estruturais da construción

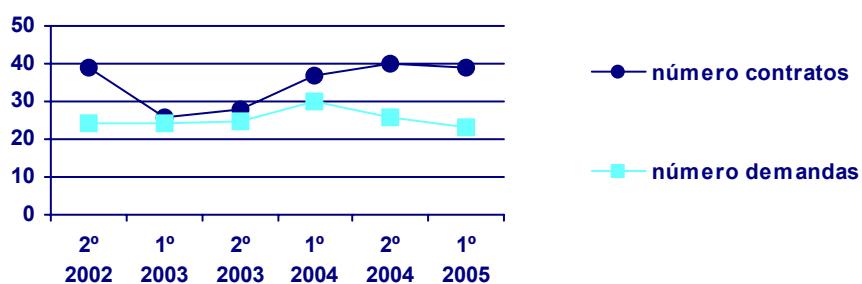
		2º semestre 2002	1º semestre 2003	2º semestre 2003	1º semestre 2004	2º semestre 2004	1º semestre 2005
Contratos	Nº contratos	75	71	82	70	64	72
	% sobre o total	0,21	0,21	0,22	0,20	0,17	0,20
	Var. Intersemestral	-	-5,33	15,49	-14,63	-8,57	12,50
Demandas	Nº demandas	57	47	58	57	63	56
	% sobre o total	0,24	0,19	0,23	0,23	0,26	0,24
	Var. Intersemestral	-	-17,54	23,40	-1,72	10,53	-11,11

Saldo neto	18	24	24	13	1	16
-------------------	----	----	----	----	---	----



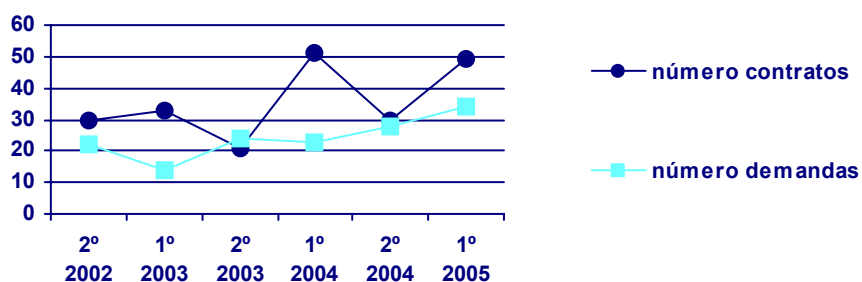
Educadores sociales

		2º semestre 2002	1º semestre 2003	2º semestre 2003	1º semestre 2004	2º semestre 2004	1º semestre 2005
Contratos	Nº contratos	39	26	28	37	40	39
	% sobre o total	0,11	0,08	0,07	0,10	0,11	0,11
	Var. Intersemestral	-	-33,33	7,69	32,14	8,11	-2,50
Demandas	Nº demandas	24	24	25	30	26	23
	% sobre o total	0,10	0,10	0,10	0,12	0,11	0,10
	Var. Intersemestral	-	0,00	4,17	20,00	-13,33	-11,54
Saldo neto		15	2	3	7	14	16



Operadores de maquinaria agrícola móvil

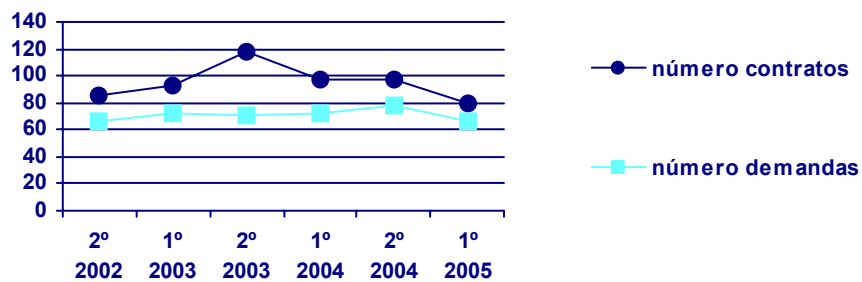
		2º semestre 2002	1º semestre 2003	2º semestre 2003	1º semestre 2004	2º semestre 2004	1º semestre 2005
Contratos	Nº contratos	30	33	21	51	30	49
	% sobre o total	0,08	0,10	0,06	0,14	0,08	0,14
	Var. Intersemestral	-	10,00	-36,36	142,86	-41,18	63,33
Demandas	Nº demandas	22	14	24	23	28	34
	% sobre o total	0,09	0,06	0,10	0,09	0,11	0,15
	Var. Intersemestral	-	-36,36	71,43	-4,17	21,74	21,43
Saldo neto		8	19	-3	28	2	15



Chapistas e caldeireiros

		2º semestre 2002	1º semestre 2003	2º semestre 2003	1º semestre 2004	2º semestre 2004	1º semestre 2005
Contratos	Nº contratos	86	93	118	97	97	79
	% sobre o total	0,24	0,28	0,31	0,27	0,26	0,22
	Var. Intersemestral	-	8,14	26,88	-17,80	0,00	-18,56
Demandas	Nº demandas	66	72	71	72	78	66
	% sobre o total	0,28	0,30	0,29	0,28	0,32	0,28
	Var. Intersemestral	-	9,09	-1,39	1,41	8,33	-15,38

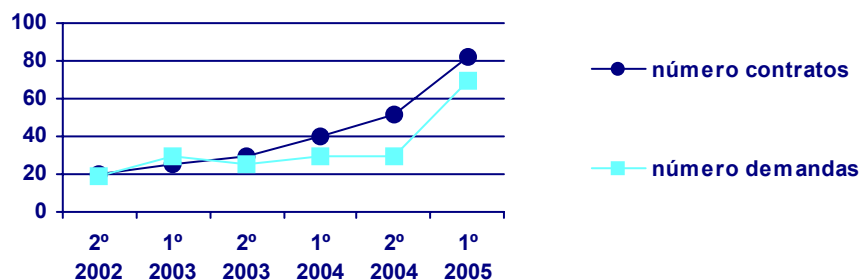
Saldo neto	20	21	47	25	19	13
------------	----	----	----	----	----	----



Técnicos en enxeñería civil

		2º semestre 2002	1º semestre 2003	2º semestre 2003	1º semestre 2004	2º semestre 2004	1º semestre 2005
Contratos	Nº contratos	20	25	30	40	52	82
	% sobre o total	0,05	0,07	0,08	0,11	0,14	0,23
	Var. Intersemestral	-	25,00	20,00	33,33	30,00	57,69
Demandas	Nº demandas	19	29	25	29	30	70
	% sobre o total	0,08	0,12	0,10	0,11	0,12	0,30
	Var. Intersemestral	-	52,63	-13,79	16,00	3,45	133,33

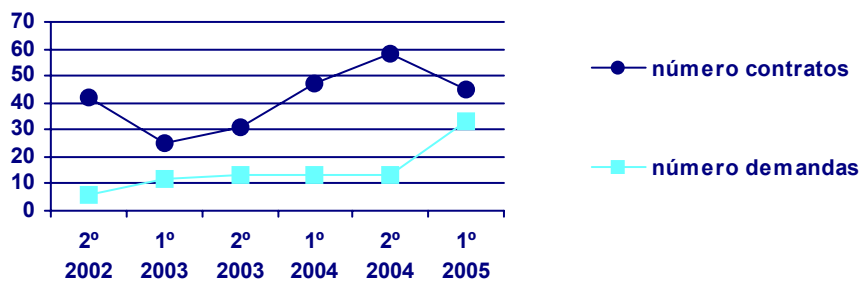
Saldo neto	1	-4	5	11	22	12
------------	---	----	---	----	----	----



Encargado de sección dentro dun comercio e asimilados

		2º semestre 2002	1º semestre 2003	2º semestre 2003	1º semestre 2004	2º semestre 2004	1º semestre 2005
Contratos	Nº contratos	42	25	31	47	58	45
	% sobre o total	0,12	0,07	0,08	0,13	0,15	0,13
	Var. Intersemestral	-	-40,48	24,00	51,61	23,40	-22,41
Demandas	Nº demandas	6	12	13	13	13	33
	% sobre o total	0,03	0,05	0,05	0,05	0,05	0,14
	Var. Intersemestral	-	100,00	8,33	0,00	0,00	153,85

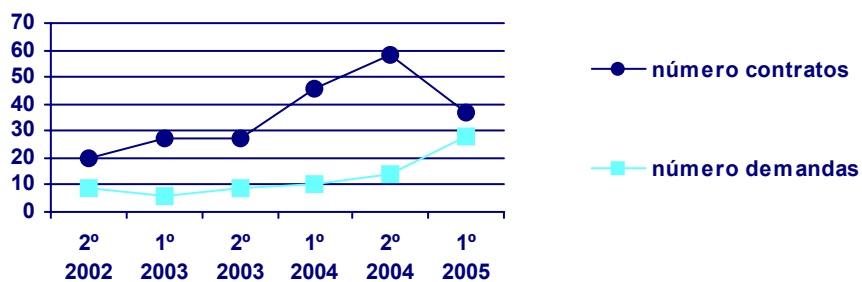
Saldo neto	36	13	18	34	45	12
------------	----	----	----	----	----	----



Operadores en instalaciones para a preparación de minerales e rochas

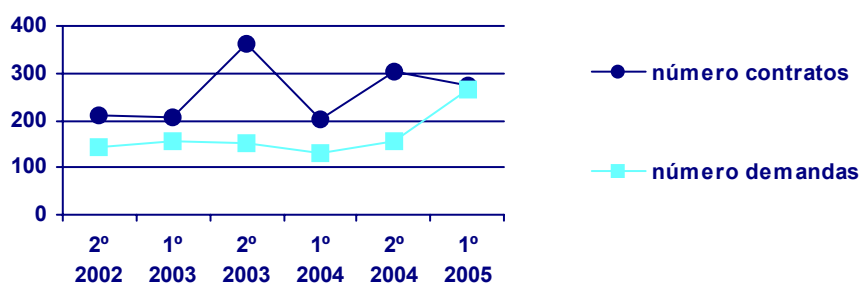
		2º semestre 2002	1º semestre 2003	2º semestre 2003	1º semestre 2004	2º semestre 2004	1º semestre 2005
Contratos	Nº contratos	20	27	27	46	58	37
	% sobre o total	0,05	0,08	0,07	0,13	0,15	0,10
	Var. Intersemestral	-	35,00	0,00	70,37	26,09	-36,21
Demandas	Nº demandas	9	6	9	10	14	28
	% sobre o total	0,04	0,02	0,04	0,04	0,06	0,12
	Var. Intersemestral	-	-33,33	50,00	11,11	40,00	100,00

Saldo neto	11	21	18	36	44	9
------------	----	----	----	----	----	---



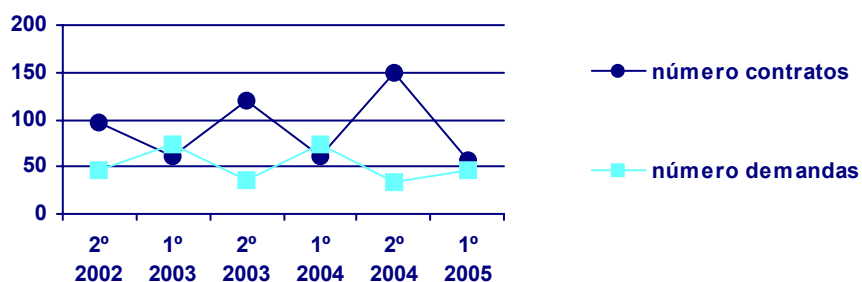
Cortadores, tronzadores e outros traballadores forestais

		2º semestre 2002	1º semestre 2003	2º semestre 2003	1º semestre 2004	2º semestre 2004	1º semestre 2005
Contratos	Nº contratos	212	208	362	202	303	275
	% sobre o total	0,58	0,62	0,96	0,57	0,80	0,78
	Var. Intersemestral	-	-1,89	74,04	-44,20	50,00	-9,24
Demandas	Nº demandas	145	154	151	130	154	266
	% sobre o total	0,61	0,63	0,61	0,51	0,63	1,14
	Var. Intersemestral	-	6,21	-1,95	-13,91	18,46	72,73
Saldo neto		67	54	211	72	149	9



Bañista-socorrista

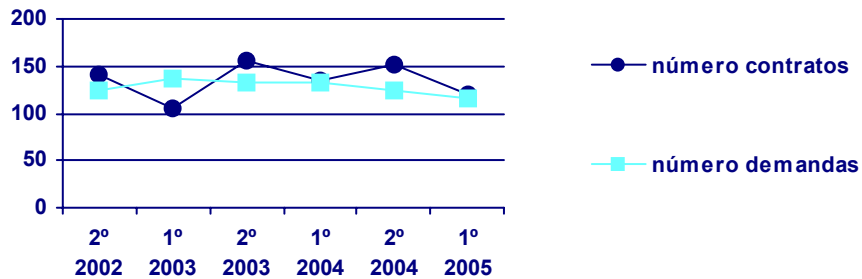
		2º semestre 2002	1º semestre 2003	2º semestre 2003	1º semestre 2004	2º semestre 2004	1º semestre 2005
Contratos	Nº contratos	96	61	120	61	149	56
	% sobre o total	0,26	0,18	0,32	0,17	0,39	0,16
	Var. Intersemestral	-	-36,46	96,72	-49,17	144,26	-62,42
Demandas	Nº demandas	46	74	35	74	33	47
	% sobre o total	0,19	0,30	0,14	0,29	0,14	0,20
	Var. Intersemestral	-	60,87	-52,70	111,43	-55,41	42,42
Saldo neto		50	-13	85	-13	116	9



Fontaneiros e instaladores de tubos

		2º semestre 2002	1º semestre 2003	2º semestre 2003	1º semestre 2004	2º semestre 2004	1º semestre 2005
Contratos	Nº contratos	141	105	155	134	152	120
	% sobre o total	0,39	0,31	0,41	0,38	0,40	0,34
	Var. Intersemestral	-	-25,53	47,62	-13,55	13,43	-21,05
Demandas	Nº demandas	124	137	132	133	124	115
	% sobre o total	0,52	0,56	0,53	0,53	0,51	0,49
	Var. Intersemestral	-	10,48	-3,65	0,76	-6,77	-7,26

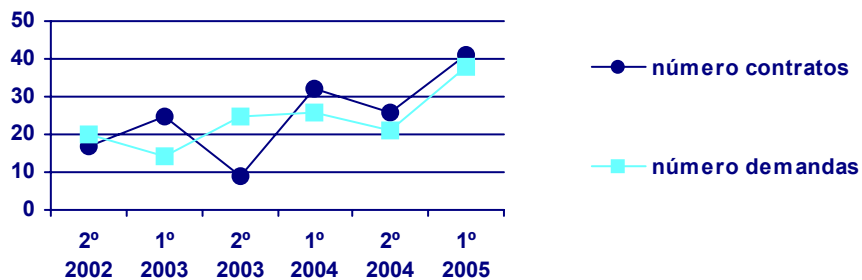
Saldo neto	17	-32	23	1	28	5
------------	----	-----	----	---	----	---



Agrónomos e assimilados

		2º semestre 2002	1º semestre 2003	2º semestre 2003	1º semestre 2004	2º semestre 2004	1º semestre 2005
Contratos	Nº contratos	17	25	9	32	26	41
	% sobre o total	0,05	0,07	0,02	0,09	0,07	0,12
	Var. Intersemestral	-	47,06	-64,00	255,56	-18,75	57,69
Demandas	Nº demandas	20	14	25	26	21	38
	% sobre o total	0,08	0,06	0,10	0,10	0,09	0,16
	Var. Intersemestral	-	-30,00	78,57	4,00	-19,23	80,95

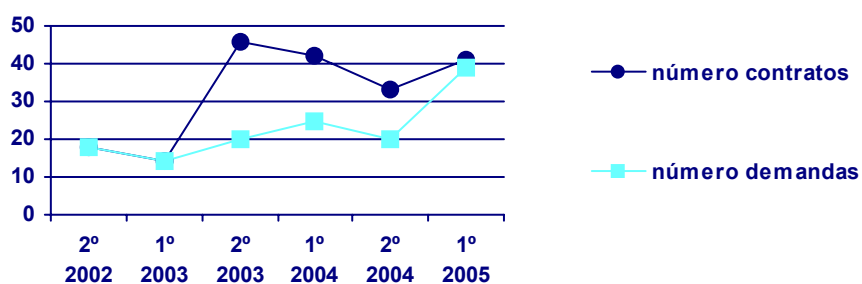
Saldo neto	-3	11	-16	6	5	3
------------	----	----	-----	---	---	---



Guías e azafatas de terra

		2º semestre 2002	1º semestre 2003	2º semestre 2003	1º semestre 2004	2º semestre 2004	1º semestre 2005
Contratos	Nº contratos	18	14	46	42	33	41
	% sobre o total	0,05	0,04	0,12	0,12	0,09	0,12
	Var. Intersemestral	-	-22,22	228,57	-8,70	-21,43	24,24
Demandas	Nº demandas	18	14	20	25	20	39
	% sobre o total	0,08	0,06	0,08	0,10	0,08	0,17
	Var. Intersemestral	-	-22,22	42,86	25,00	-20,00	95,00

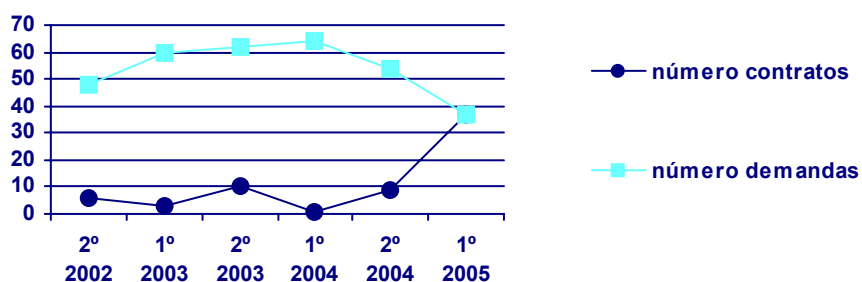
Saldo neto	0	0	26	17	13	2
------------	---	---	----	----	----	---



Técnicos agrónomos, zootécnicos e forestais

		2º semestre 2002	1º semestre 2003	2º semestre 2003	1º semestre 2004	2º semestre 2004	1º semestre 2005
Contratos	Nº contratos	6	3	10	1	9	37
	% sobre o total	0,02	0,01	0,03	0,00	0,02	0,10
	Var. Intersemestral	-	-50,00	233,33	-90,00	800,00	311,11
Demandas	Nº demandas	48	60	62	64	54	37
	% sobre o total	0,20	0,25	0,25	0,25	0,22	0,16
	Var. Intersemestral	-	25,00	3,33	3,23	-15,63	-31,48

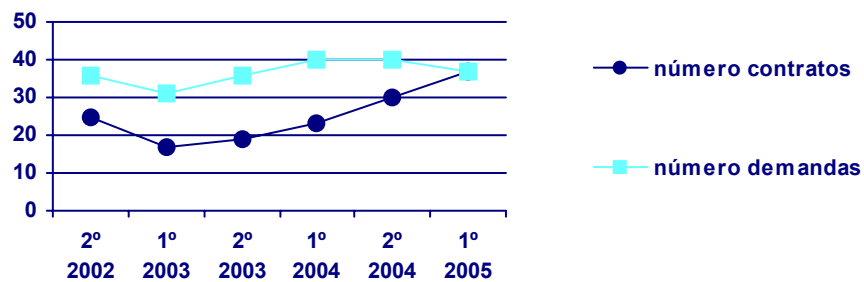
Saldo neto	-42	-57	-52	-63	-45	0
------------	-----	-----	-----	-----	-----	---



Fotógrafos e operadores de equipos de grabación de imaxe e son

		2º semestre 2002	1º semestre 2003	2º semestre 2003	1º semestre 2004	2º semestre 2004	1º semestre 2005
Contratos	Nº contratos	25	17	19	23	30	37
	% sobre o total	0,07	0,05	0,05	0,07	0,08	0,10
	Var. Intersemestral	-	-32,00	11,76	21,05	30,43	23,33
Demandas	Nº demandas	36	31	36	40	40	37
	% sobre o total	0,15	0,13	0,15	0,16	0,16	0,16
	Var. Intersemestral	-	-13,89	16,13	11,11	0,00	-7,50

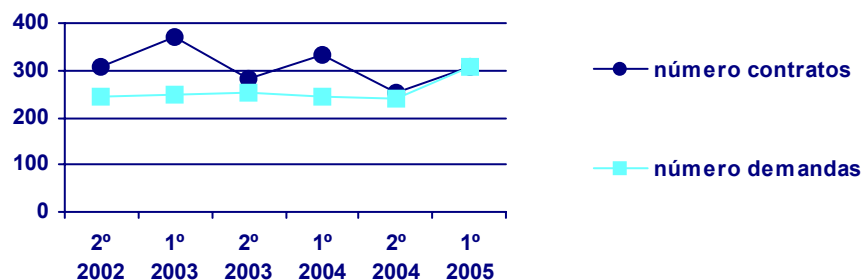
Saldo neto	-11	-14	-17	-17	-10	0
-------------------	-----	-----	-----	-----	-----	----------



Representantes de comercio e técnicos de venda

		2º semestre 2002	1º semestre 2003	2º semestre 2003	1º semestre 2004	2º semestre 2004	1º semestre 2005
Contratos	Nº contratos	309	370	281	332	254	307
	% sobre o total	0,85	1,10	0,74	0,94	0,67	0,87
	Var. Intersemestral	-	19,74	-24,05	18,15	-23,49	20,87
Demandas	Nº demandas	243	248	252	245	239	309
	% sobre o total	1,02	1,02	1,02	0,97	0,98	1,32
	Var. Intersemestral	-	2,06	1,61	-2,78	-2,45	29,29

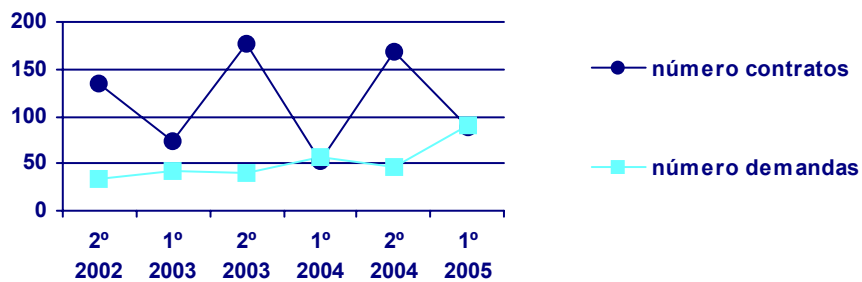
Saldo neto	66	122	29	87	15	-2
-------------------	----	-----	----	----	----	-----------



Deportistas e profissionais similares

		2º semestre 2002	1º semestre 2003	2º semestre 2003	1º semestre 2004	2º semestre 2004	1º semestre 2005
Contratos	Nº contratos	135	73	176	52	168	89
	% sobre o total	0,37	0,22	0,47	0,15	0,44	0,25
	Var. Intersemestral	-	-45,93	141,10	-70,45	223,08	-47,02
Demandas	Nº demandas	33	43	40	56	47	91
	% sobre o total	0,14	0,18	0,16	0,22	0,19	0,39
	Var. Intersemestral	-	30,30	-6,98	40,00	-16,07	93,62

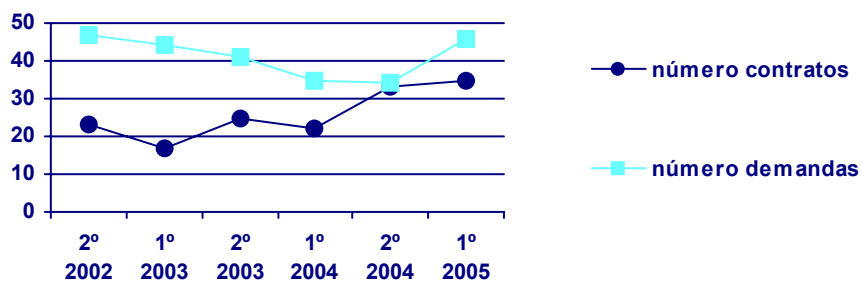
Saldo neto	102	30	136	-4	121	-2
-------------------	-----	----	-----	----	-----	----



Técnicos en electricidad

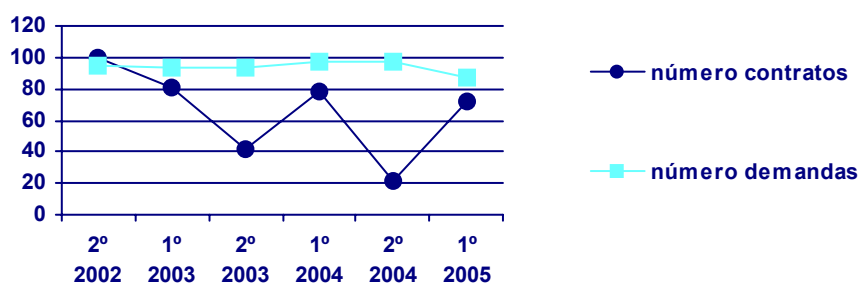
		2º semestre 2002	1º semestre 2003	2º semestre 2003	1º semestre 2004	2º semestre 2004	1º semestre 2005
Contratos	Nº contratos	23	17	25	22	33	35
	% sobre o total	0,06	0,05	0,07	0,06	0,09	0,10
	Var. Intersemestral	-	-26,09	47,06	-12,00	50,00	6,06
Demandas	Nº demandas	47	44	41	35	34	46
	% sobre o total	0,20	0,18	0,17	0,14	0,14	0,20
	Var. Intersemestral	-	-6,38	-6,82	-14,63	-2,86	35,29

Saldo neto	-24	-27	-16	-13	-1	-11
-------------------	-----	-----	-----	-----	----	-----



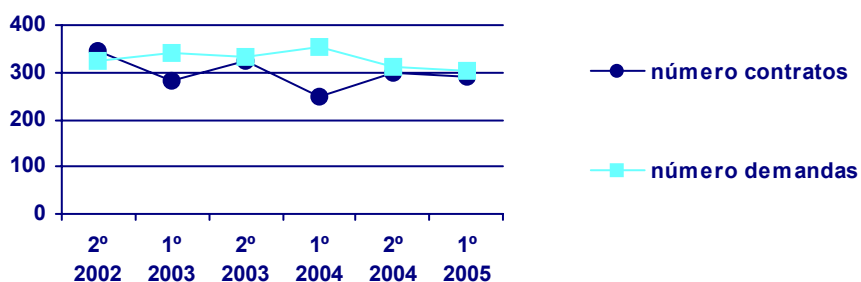
Operadores de máquinas de coser e bordar

		2º semestre 2002	1º semestre 2003	2º semestre 2003	1º semestre 2004	2º semestre 2004	1º semestre 2005
Contratos	Nº contratos	100	81	42	78	21	72
	% sobre o total	0,27	0,24	0,11	0,22	0,06	0,20
	Var. Intersemestral	-	-19,00	-48,15	85,71	-73,08	242,86
Demandas	Nº demandas	95	94	93	97	97	87
	% sobre o total	0,40	0,39	0,38	0,38	0,40	0,37
	Var. Intersemestral	-	-1,05	-1,06	4,30	0,00	-10,31
Saldo neto		5	-13	-51	-19	-76	-15



Carpinteiros (agás carpinteiros de estruturas metálicas)

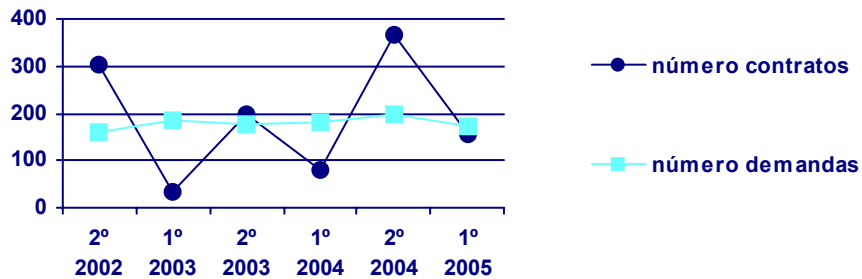
		2º semestre 2002	1º semestre 2003	2º semestre 2003	1º semestre 2004	2º semestre 2004	1º semestre 2005
Contratos	Nº contratos	345	283	323	250	297	289
	% sobre o total	0,95	0,84	0,85	0,71	0,78	0,82
	Var. Intersemestral	-	-17,97	14,13	-22,60	18,80	-2,69
Demandas	Nº demandas	325	343	333	354	311	305
	% sobre o total	1,37	1,41	1,34	1,40	1,27	1,31
	Var. Intersemestral	-	5,54	-2,92	6,31	-12,15	-1,93
Saldo neto		20	-60	-10	-104	-14	-16



Bombeiros

		2º semestre 2002	1º semestre 2003	2º semestre 2003	1º semestre 2004	2º semestre 2004	1º semestre 2005
Contratos	Nº contratos	302	35	200	78	365	154
	% sobre o total	0,83	0,10	0,53	0,22	0,96	0,44
	Var. Intersemestral	-	-88,41	471,43	-61,00	367,95	-57,81
Demandas	Nº demandas	158	187	178	179	196	172
	% sobre o total	0,66	0,77	0,72	0,71	0,80	0,74
	Var. Intersemestral	-	18,35	-4,81	0,56	9,50	-12,24

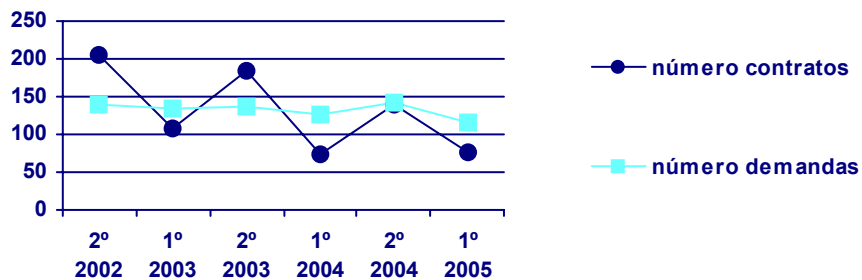
Saldo neto	144	-152	22	-101	169	-18
-------------------	-----	------	----	------	-----	------------



Vixilantes, gardiáns e assimilados

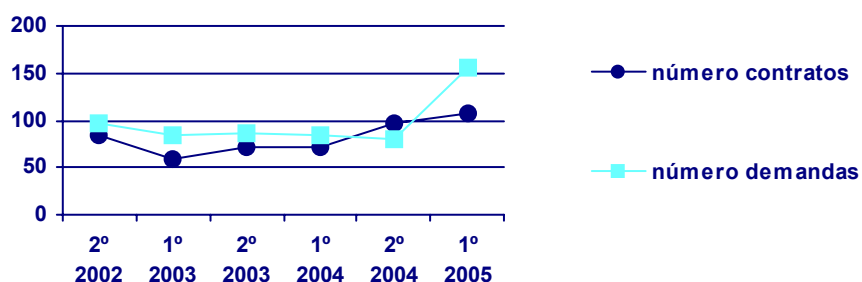
		2º semestre 2002	1º semestre 2003	2º semestre 2003	1º semestre 2004	2º semestre 2004	1º semestre 2005
Contratos	Nº contratos	205	107	183	75	139	77
	% sobre o total	0,56	0,32	0,48	0,21	0,37	0,22
	Var. Intersemestral	-	-47,80	71,03	-59,02	85,33	-44,60
Demandas	Nº demandas	140	135	137	127	141	115
	% sobre o total	0,59	0,55	0,55	0,50	0,58	0,49
	Var. Intersemestral	-	-3,57	1,48	-7,30	11,02	-18,44

Saldo neto	65	-28	46	-52	-2	-38
-------------------	----	-----	----	-----	----	------------



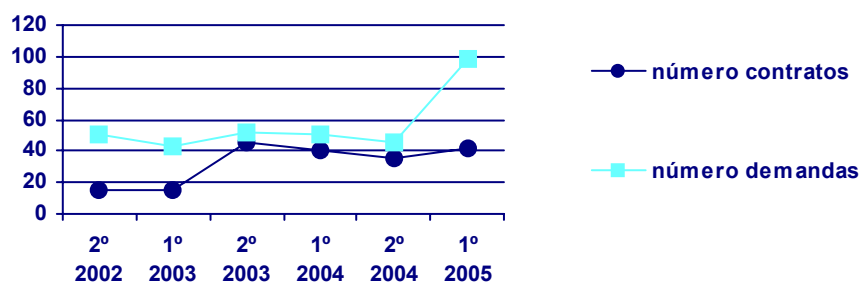
Recepcionistas en establecimientos distintos de oficinas

		2º semestre 2002	1º semestre 2003	2º semestre 2003	1º semestre 2004	2º semestre 2004	1º semestre 2005
Contratos	Nº contratos	85	60	72	72	97	107
	% sobre o total	0,23	0,18	0,19	0,20	0,26	0,30
	Var. Intersemestral	-	-29,41	20,00	0,00	34,72	10,31
Demandas	Nº demandas	97	84	87	85	80	156
	% sobre o total	0,41	0,34	0,35	0,34	0,33	0,67
	Var. Intersemestral	-	-13,40	3,57	-2,30	-5,88	95,00
Saldo neto		-12	-24	-15	-13	17	-49



Empregados de contabilidade e cálculo de nóminas e salários

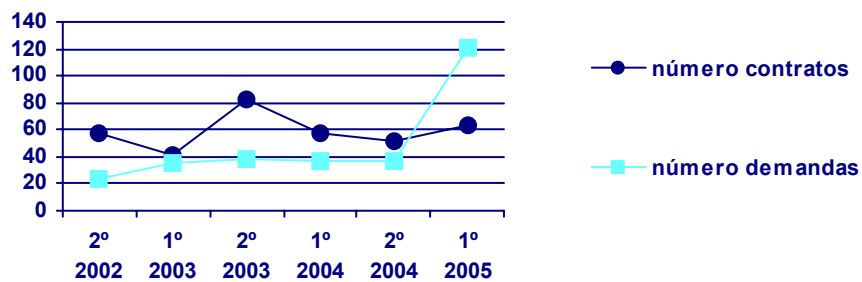
		2º semestre 2002	1º semestre 2003	2º semestre 2003	1º semestre 2004	2º semestre 2004	1º semestre 2005
Contratos	Nº contratos	15	15	45	41	35	42
	% sobre o total	0,04	0,04	0,12	0,12	0,09	0,12
	Var. Intersemestral	-	0,00	200,00	-8,89	-14,63	20,00
Demandas	Nº demandas	50	43	52	51	45	99
	% sobre o total	0,21	0,18	0,21	0,20	0,18	0,42
	Var. Intersemestral	-	-14,00	20,93	-1,92	-11,76	120,00
Saldo neto		-35	-28	-7	-10	-10	-57



Empleados de información e receptionistas en oficinas

		2º semestre 2002	1º semestre 2003	2º semestre 2003	1º semestre 2004	2º semestre 2004	1º semestre 2005
Contratos	Nº contratos	57	41	82	57	51	63
	% sobre o total	0,16	0,12	0,22	0,16	0,13	0,18
	Var. Intersemestral	-	-28,07	100,00	-30,49	-10,53	23,53
Demandas	Nº demandas	23	36	38	37	37	121
	% sobre o total	0,10	0,15	0,15	0,15	0,15	0,52
	Var. Intersemestral	-	56,52	5,56	-2,63	0,00	227,03

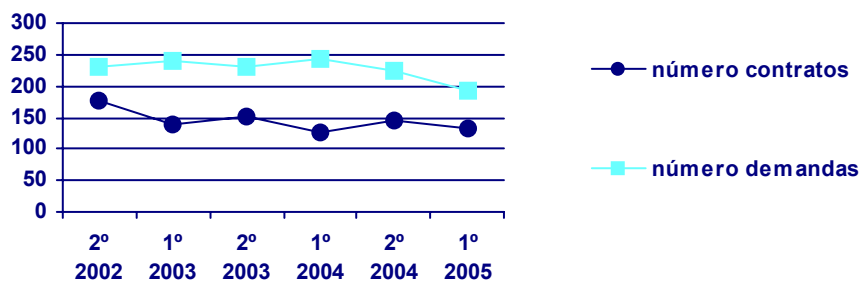
Saldo neto	34	5	44	20	14	-58
-------------------	----	---	----	----	----	------------



Mecánicos e axustadores de vehículos de motor

		2º semestre 2002	1º semestre 2003	2º semestre 2003	1º semestre 2004	2º semestre 2004	1º semestre 2005
Contratos	Nº contratos	178	139	151	127	144	132
	% sobre o total	0,49	0,41	0,40	0,36	0,38	0,37
	Var. Intersemestral	-	-21,91	8,63	-15,89	13,39	-8,33
Demandas	Nº demandas	231	239	230	242	224	194
	% sobre o total	0,97	0,98	0,93	0,96	0,92	0,83
	Var. Intersemestral	-	3,46	-3,77	5,22	-7,44	-13,39

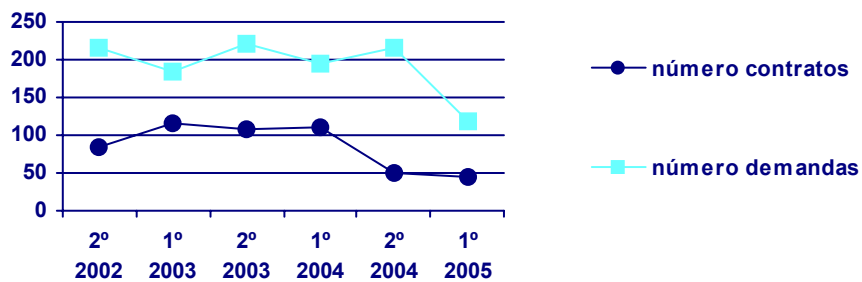
Saldo neto	-53	-100	-79	-115	-80	-62
-------------------	-----	------	-----	------	-----	------------



Matachíns e traballadores das industrias cárnicas e do peixe

		2º semestre 2002	1º semestre 2003	2º semestre 2003	1º semestre 2004	2º semestre 2004	1º semestre 2005
Contratos	Nº contratos	84	117	109	111	50	46
	% sobre o total	0,23	0,35	0,29	0,31	0,13	0,13
	Var. Intersemestral	-	39,29	-6,84	1,83	-54,95	-8,00
Demandas	Nº demandas	216	184	221	195	216	118
	% sobre o total	0,91	0,75	0,89	0,77	0,88	0,51
	Var. Intersemestral	-	-14,81	20,11	-11,76	10,77	-45,37

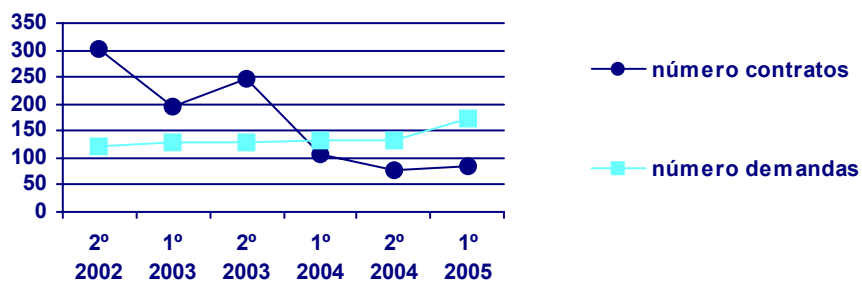
Saldo neto	-132	-67	-112	-84	-166	-72
-------------------	-------------	------------	-------------	------------	-------------	------------



Telefonistas

		2º semestre 2002	1º semestre 2003	2º semestre 2003	1º semestre 2004	2º semestre 2004	1º semestre 2005
Contratos	Nº contratos	303	195	247	106	79	84
	% sobre o total	0,83	0,58	0,65	0,30	0,21	0,24
	Var. Intersemestral	-	-35,64	26,67	-57,09	-25,47	6,33
Demandas	Nº demandas	121	128	130	131	131	174
	% sobre o total	0,51	0,52	0,52	0,52	0,54	0,74
	Var. Intersemestral	-	5,79	1,56	0,77	0,00	32,82

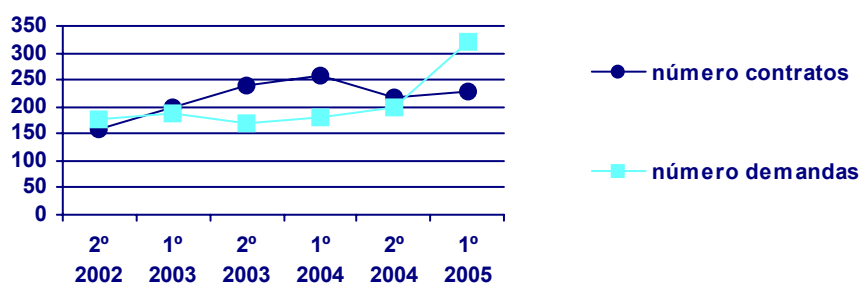
Saldo neto	182	67	117	-25	-52	-90
-------------------	------------	-----------	------------	------------	------------	------------



Caixeiros, vendedores de billetes (excepto bancos e correos)

		2º semestre 2002	1º semestre 2003	2º semestre 2003	1º semestre 2004	2º semestre 2004	1º semestre 2005
Contratos	Nº contratos	159	200	240	259	217	228
	% sobre o total	0,44	0,59	0,63	0,73	0,57	0,64
	Var. Intersemestral	-	25,79	20,00	7,92	-16,22	5,07
Demandas	Nº demandas	178	189	168	181	198	322
	% sobre o total	0,75	0,78	0,68	0,72	0,81	1,38
	Var. Intersemestral	-	6,18	-11,11	7,74	9,39	62,63

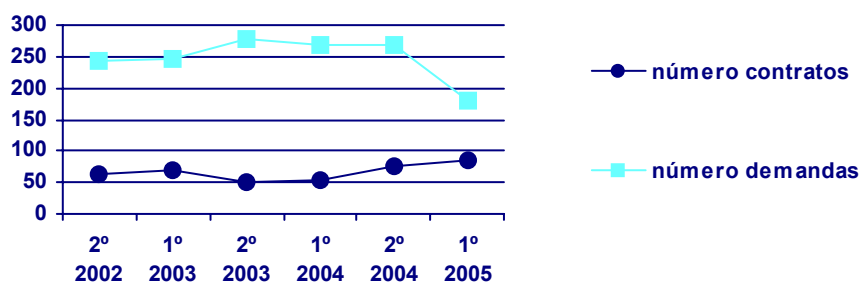
Saldo neto	-19	11	72	78	19	-94
-------------------	-----	----	----	----	----	------------



Enxeñeiros técnicos en especialidades agrícolas e forestais

		2º semestre 2002	1º semestre 2003	2º semestre 2003	1º semestre 2004	2º semestre 2004	1º semestre 2005
Contratos	Nº contratos	64	71	52	55	76	84
	% sobre o total	0,18	0,21	0,14	0,16	0,20	0,24
	Var. Intersemestral	-	10,94	-26,76	5,77	38,18	10,53
Demandas	Nº demandas	243	245	277	268	268	181
	% sobre o total	1,02	1,00	1,12	1,06	1,10	0,77
	Var. Intersemestral	-	0,82	13,06	-3,25	0,00	-32,46

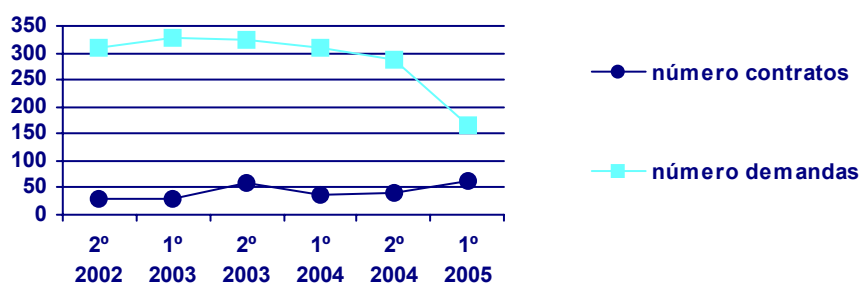
Saldo neto	-179	-174	-225	-213	-192	-97
-------------------	------	------	------	------	------	------------



Secretarios administrativos e asimilados

		2º semestre 2002	1º semestre 2003	2º semestre 2003	1º semestre 2004	2º semestre 2004	1º semestre 2005
Contratos	Nº contratos	30	29	58	37	40	63
	% sobre o total	0,08	0,09	0,15	0,10	0,11	0,18
	Var. Intersemestral	-	-3,33	100,00	-36,21	8,11	57,50
Demandas	Nº demandas	308	328	323	309	288	164
	% sobre o total	1,30	1,35	1,30	1,22	1,18	0,70
	Var. Intersemestral	-	6,49	-1,52	-4,33	-6,80	-43,06

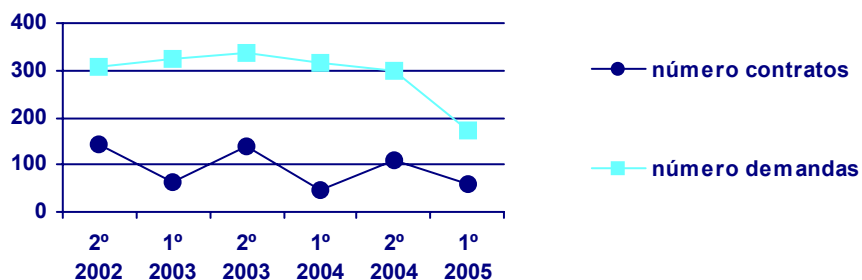
Saldo neto	-278	-299	-265	-272	-248	-101
-------------------	------	------	------	------	------	-------------



Profesores de ensino primario

		2º semestre 2002	1º semestre 2003	2º semestre 2003	1º semestre 2004	2º semestre 2004	1º semestre 2005
Contratos	Nº contratos	143	65	137	45	110	61
	% sobre o total	0,39	0,19	0,36	0,13	0,29	0,17
	Var. Intersemestral	-	-54,55	110,77	-67,15	144,44	-44,55
Demandas	Nº demandas	307	325	335	314	297	172
	% sobre o total	1,29	1,33	1,35	1,24	1,22	0,74
	Var. Intersemestral	-	5,86	3,08	-6,27	-5,41	-42,09

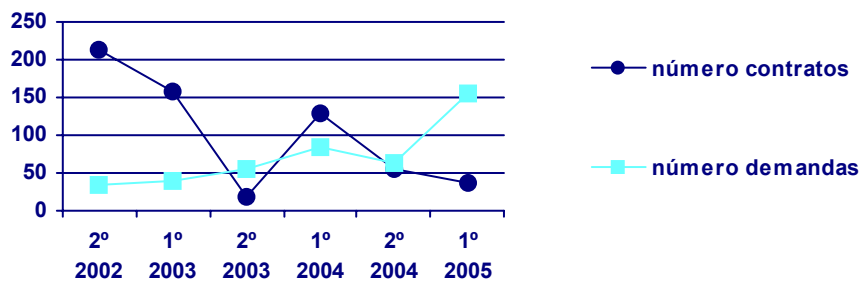
Saldo neto	-164	-260	-198	-269	-187	-111
-------------------	------	------	------	------	------	-------------



Outros diversos traballadores dos servizos de protección e seguridade

		2º semestre 2002	1º semestre 2003	2º semestre 2003	1º semestre 2004	2º semestre 2004	1º semestre 2005
Contratos	Nº contratos	212	159	18	128	54	38
	% sobre o total	0,58	0,47	0,05	0,36	0,14	0,11
	Var. Intersemestral	-	-25,00	-88,68	611,11	-57,81	-29,63
Demandas	Nº demandas	35	40	56	84	62	154
	% sobre o total	0,15	0,16	0,23	0,33	0,25	0,66
	Var. Intersemestral	-	14,29	40,00	50,00	-26,19	148,39

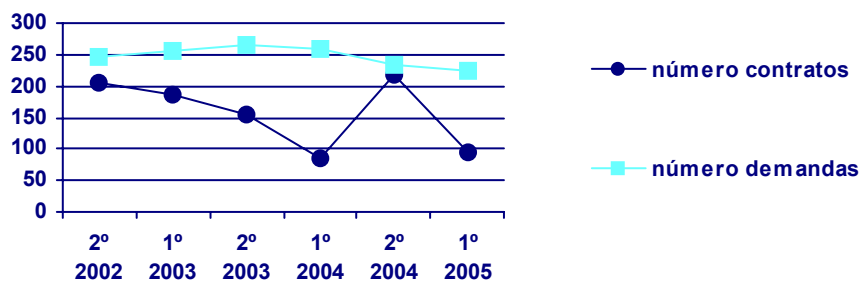
Saldo neto		177	119	-38	44	-8	-116
-------------------	--	-----	-----	-----	----	----	------



Profesores de ensino secundario

		2º semestre 2002	1º semestre 2003	2º semestre 2003	1º semestre 2004	2º semestre 2004	1º semestre 2005
Contratos	Nº contratos	204	185	154	86	219	94
	% sobre o total	0,56	0,55	0,41	0,24	0,58	0,27
	Var. Intersemestral	-	-9,31	-16,76	-44,16	154,65	-57,08
Demandas	Nº demandas	245	255	265	260	233	225
	% sobre o total	1,03	1,05	1,07	1,03	0,95	0,96
	Var. Intersemestral	-	4,08	3,92	-1,89	-10,38	-3,43

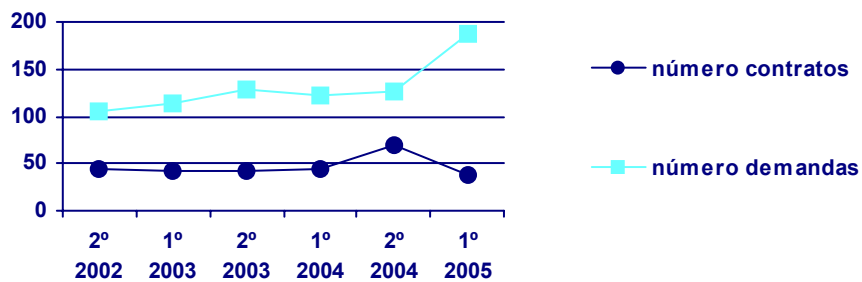
Saldo neto		-41	-70	-111	-174	-14	-131
-------------------	--	-----	-----	------	------	-----	------



Programadores de aplicaciones informáticas e controladores de equipos informáticos

		2º semestre 2002	1º semestre 2003	2º semestre 2003	1º semestre 2004	2º semestre 2004	1º semestre 2005
Contratos	Nº contratos	45	42	42	44	70	37
	% sobre o total	0,12	0,12	0,11	0,12	0,18	0,10
	Var. Intersemestral	-	-6,67	0,00	4,76	59,09	-47,14
Demandas	Nº demandas	106	113	129	123	126	188
	% sobre o total	0,45	0,46	0,52	0,49	0,52	0,80
	Var. Intersemestral	-	6,60	14,16	-4,65	2,44	49,21

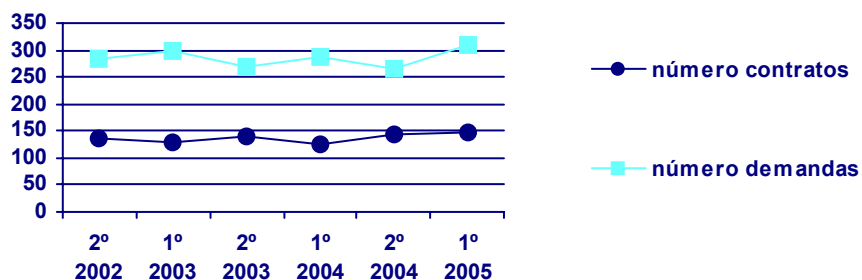
Saldo neto	2º semestre 2002	1º semestre 2003	2º semestre 2003	1º semestre 2004	2º semestre 2004	1º semestre 2005
	-61	-71	-87	-79	-56	-151



Ordenanzas

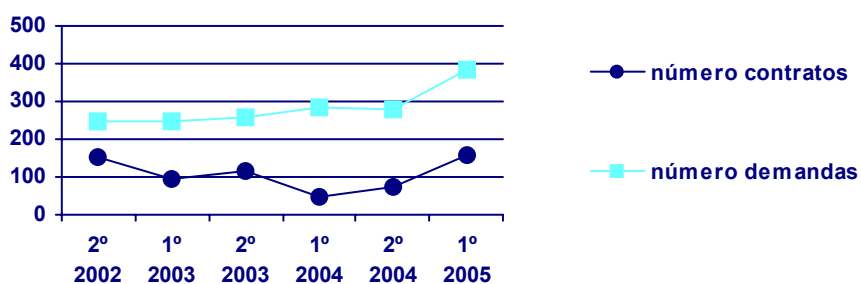
		2º semestre 2002	1º semestre 2003	2º semestre 2003	1º semestre 2004	2º semestre 2004	1º semestre 2005
Contratos	Nº contratos	136	130	139	126	145	148
	% sobre o total	0,37	0,39	0,37	0,36	0,38	0,42
	Var. Intersemestral	-	-4,41	6,92	-9,35	15,08	2,07
Demandas	Nº demandas	285	297	269	286	266	308
	% sobre o total	1,20	1,22	1,09	1,13	1,09	1,32
	Var. Intersemestral	-	4,21	-9,43	6,32	-6,99	15,79

Saldo neto	2º semestre 2002	1º semestre 2003	2º semestre 2003	1º semestre 2004	2º semestre 2004	1º semestre 2005
	-149	-167	-130	-160	-121	-160



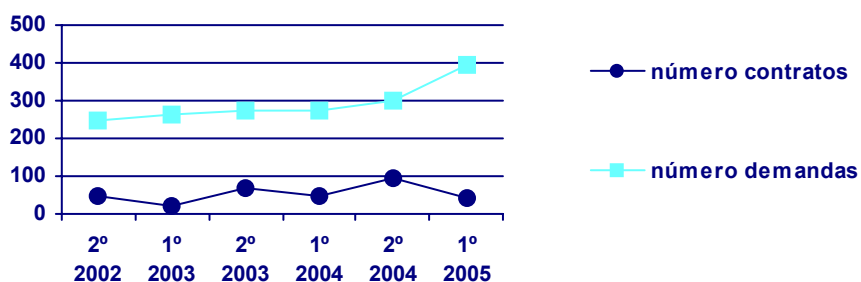
Traballadores cualificados por conta allea en hortas, viveiros e xardíns

		2º semestre 2002	1º semestre 2003	2º semestre 2003	1º semestre 2004	2º semestre 2004	1º semestre 2005
Contratos	Nº contratos	153	96	115	50	76	159
	% sobre o total	0,42	0,29	0,30	0,14	0,20	0,45
	Var. Intersemestral	-	-37,25	19,79	-56,52	52,00	109,21
Demandas	Nº demandas	245	246	257	285	278	382
	% sobre o total	1,03	1,01	1,04	1,13	1,14	1,64
	Var. Intersemestral	-	0,41	4,47	10,89	-2,46	37,41
Saldo neto		-92	-150	-142	-235	-202	-223



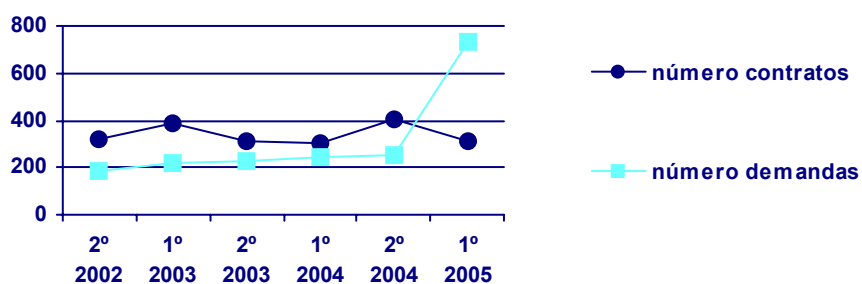
Empregados para o coidado de nenos

		2º semestre 2002	1º semestre 2003	2º semestre 2003	1º semestre 2004	2º semestre 2004	1º semestre 2005
Contratos	Nº contratos	49	21	68	48	96	42
	% sobre o total	0,13	0,06	0,18	0,14	0,25	0,12
	Var. Intersemestral	-	-57,14	223,81	-29,41	100,00	-56,25
Demandas	Nº demandas	250	263	274	274	298	394
	% sobre o total	1,05	1,08	1,11	1,08	1,22	1,69
	Var. Intersemestral	-	5,20	4,18	0,00	8,76	32,21
Saldo neto		-201	-242	-206	-226	-202	-352



Asistentes domiciliarios

		2º semestre 2002	1º semestre 2003	2º semestre 2003	1º semestre 2004	2º semestre 2004	1º semestre 2005
Contratos	Nº contratos	324	388	309	301	408	314
	% sobre o total	0,89	1,15	0,82	0,85	1,07	0,89
	Var. Intersemestral	-	19,75	-20,36	-2,59	35,55	-23,04
Demandas	Nº demandas	188	216	231	242	254	734
	% sobre o total	0,79	0,89	0,93	0,96	1,04	3,14
	Var. Intersemestral	-	14,89	6,94	4,76	4,96	188,98
Saldo neto		136	172	78	59	154	-420



Dependentes e exibidores em tendas, almacéns, quioscos e mercados

		2º semestre 2002	1º semestre 2003	2º semestre 2003	1º semestre 2004	2º semestre 2004	1º semestre 2005
Contratos	Nº contratos	1.539	1.440	1.793	1.528	2.032	1.787
	% sobre o total	4,23	4,28	4,74	4,33	5,35	5,05
	Var. Intersemestral	-	-6,43	24,51	-14,78	32,98	-12,06
Demandas	Nº demandas	2.467	2.653	2.555	2.698	2.533	2.567
	% sobre o total	10,38	10,88	10,31	10,67	10,37	10,99
	Var. Intersemestral	-	7,54	-3,69	5,60	-6,12	1,34
Saldo neto		-928	-1.213	-762	-1.170	-501	-780

