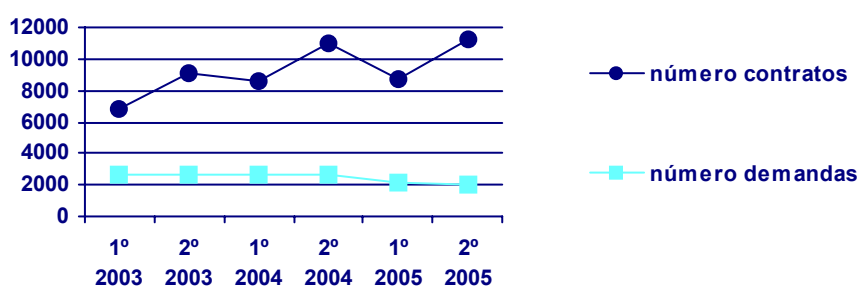


## Camareiros, barmans e asimilados

		1º semestre 2003	2º semestre 2003	1º semestre 2004	2º semestre 2004	1º semestre 2005	2º semestre 2005
Contratos	Nº contratos	6.786	9.085	8.649	11.036	8.766	11.229
	% sobre o total	4,50	5,67	5,52	6,79	5,68	6,58
	Var. Intersemestral	-	33,88	-4,80	27,60	-20,57	28,10
Demandas	Nº demandas	2.619	2.700	2.624	2.689	2.150	2.072
	% sobre o total	2,84	2,80	2,86	2,87	2,42	2,28
	Var. Intersemestral	-	3,09	-2,81	2,48	-20,04	-3,63

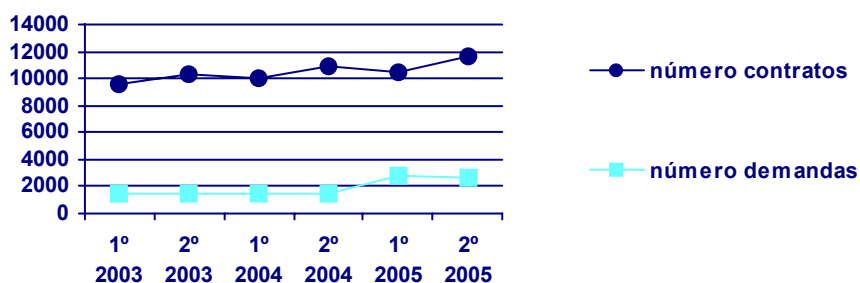
Saldo neto	4.167	6.385	6.025	8.347	6.616	9.157
------------	-------	-------	-------	-------	-------	-------



## Peóns do transporte e descargadores

		1º semestre 2003	2º semestre 2003	1º semestre 2004	2º semestre 2004	1º semestre 2005	2º semestre 2005
Contratos	Nº contratos	9.618	10.319	10.024	10.909	10.436	11.601
	% sobre o total	6,38	6,44	6,40	6,71	6,76	6,80
	Var. Intersemestral	-	7,29	-2,86	8,83	-4,34	11,16
Demandas	Nº demandas	1.497	1.462	1.469	1.468	2.861	2.725
	% sobre o total	1,62	1,52	1,60	1,57	3,22	3,00
	Var. Intersemestral	-	-2,34	0,48	-0,07	94,89	-4,75

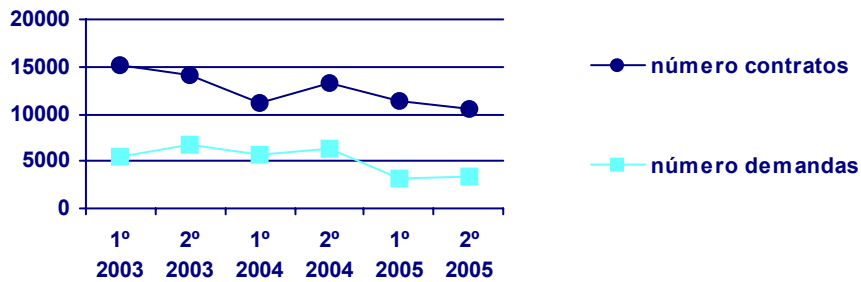
Saldo neto	8.121	8.857	8.555	9.441	7.575	8.876
------------	-------	-------	-------	-------	-------	-------



## Peóns de industrias manufactureiras

		1º semestre 2003	2º semestre 2003	1º semestre 2004	2º semestre 2004	1º semestre 2005	2º semestre 2005
Contratos	Nº contratos	15.242	14.209	11.144	13.361	11.381	10.544
	% sobre o total	10,11	8,87	7,11	8,22	7,37	6,18
	Var. Intersemestral	-	-6,78	-21,57	19,89	-14,82	-7,35
Demandas	Nº demandas	5.551	6.717	5.732	6.407	3.169	3.401
	% sobre o total	6,02	6,96	6,24	6,84	3,57	3,75
	Var. Intersemestral	-	21,01	-14,66	11,78	-50,54	7,32

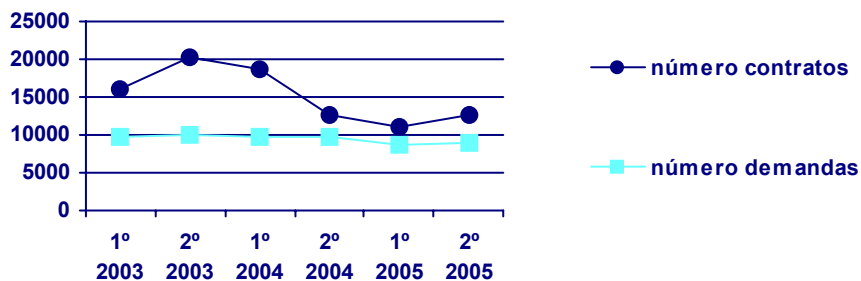
Saldo neto	9.691	7.492	5.412	6.954	8.212	7.143
------------	-------	-------	-------	-------	-------	-------



## Dependientes e exhibidores en tiendas, almacéns, quioscos e mercados

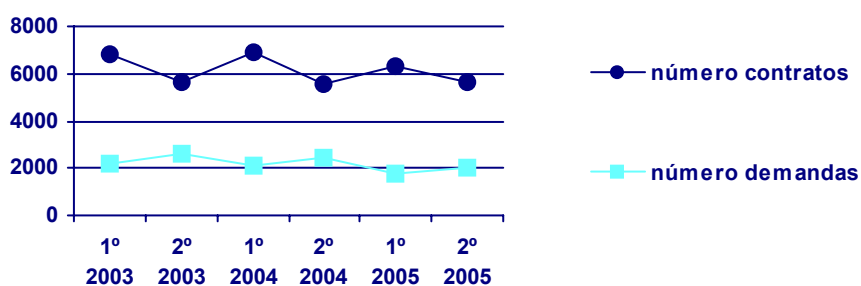
		1º semestre 2003	2º semestre 2003	1º semestre 2004	2º semestre 2004	1º semestre 2005	2º semestre 2005
Contratos	Nº contratos	16.183	20.178	18.696	12.669	11.009	12.668
	% sobre o total	10,74	12,60	11,93	7,79	7,13	7,43
	Var. Intersemestral	-	24,69	-7,34	-32,24	-13,10	15,07
Demandas	Nº demandas	9.767	9.906	9.812	9.658	8.806	8.864
	% sobre o total	10,58	10,27	10,68	10,31	9,91	9,76
	Var. Intersemestral	-	1,42	-0,95	-1,57	-8,82	0,66

Saldo neto	6.416	10.272	8.884	3.011	2.203	3.804
------------	-------	--------	-------	-------	-------	-------



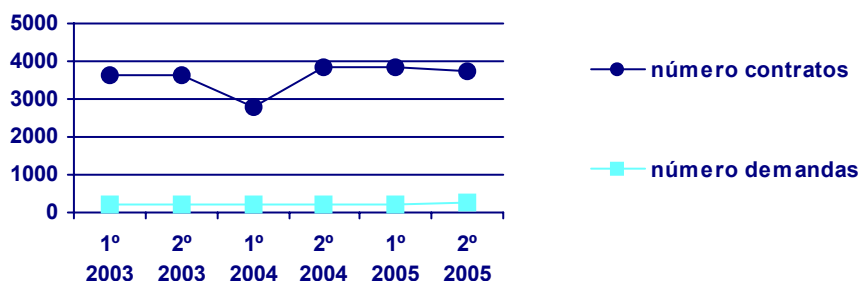
## Albaneis e canteiros

		1º semestre 2003	2º semestre 2003	1º semestre 2004	2º semestre 2004	1º semestre 2005	2º semestre 2005
<b>Contratos</b>	<b>Nº contratos</b>	<b>6.789</b>	<b>5.617</b>	<b>6.877</b>	<b>5.568</b>	<b>6.298</b>	<b>5.620</b>
	<b>% sobre o total</b>	4,50	3,51	4,39	3,42	4,08	3,29
	<b>Var. Intersemestral</b>	-	-17,26	22,43	-19,03	13,11	-10,77
<b>Demandas</b>	<b>Nº demandas</b>	<b>2.151</b>	<b>2.603</b>	<b>2.144</b>	<b>2.472</b>	<b>1.763</b>	<b>1.987</b>
	<b>% sobre o total</b>	2,33	2,70	2,33	2,64	1,98	2,19
	<b>Var. Intersemestral</b>	-	21,01	-17,63	15,30	-28,68	12,71
<b>Saldo neto</b>		<b>4.638</b>	<b>3.014</b>	<b>4.733</b>	<b>3.096</b>	<b>4.535</b>	<b>3.633</b>



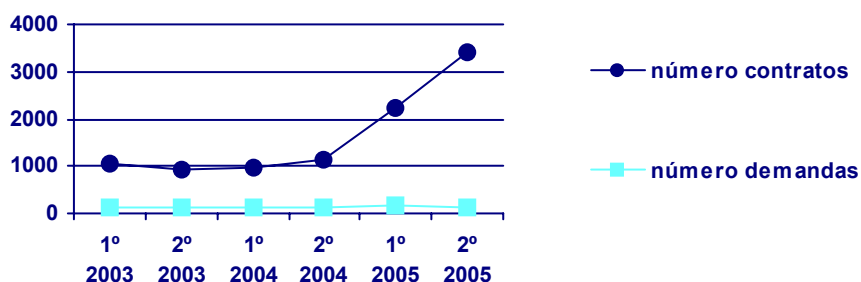
## Fotógrafos e operadores de equipos de gravación de imaxe e son

		1º semestre 2003	2º semestre 2003	1º semestre 2004	2º semestre 2004	1º semestre 2005	2º semestre 2005
<b>Contratos</b>	<b>Nº contratos</b>	<b>3.628</b>	<b>3.642</b>	<b>2.777</b>	<b>3.838</b>	<b>3.826</b>	<b>3.721</b>
	<b>% sobre o total</b>	2,41	2,27	1,77	2,36	2,48	2,18
	<b>Var. Intersemestral</b>	-	0,39	-23,75	38,21	-0,31	-2,74
<b>Demandas</b>	<b>Nº demandas</b>	<b>200</b>	<b>215</b>	<b>209</b>	<b>219</b>	<b>219</b>	<b>239</b>
	<b>% sobre o total</b>	0,22	0,22	0,23	0,23	0,25	0,26
	<b>Var. Intersemestral</b>	-	7,50	-2,79	4,78	0,00	9,13
<b>Saldo neto</b>		<b>3.428</b>	<b>3.427</b>	<b>2.568</b>	<b>3.619</b>	<b>3.607</b>	<b>3.482</b>



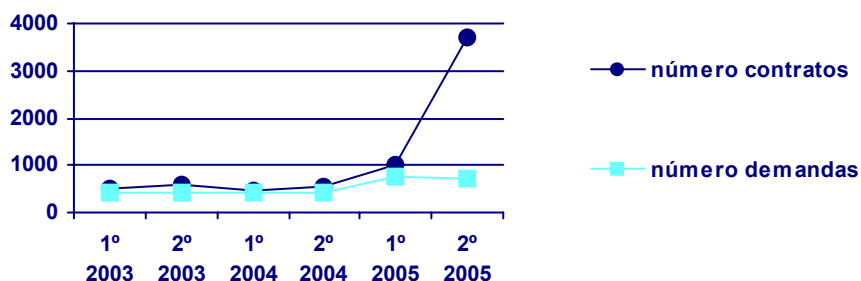
## Guías e azafatas de terra

		1º semestre 2003	2º semestre 2003	1º semestre 2004	2º semestre 2004	1º semestre 2005	2º semestre 2005
<b>Contratos</b>	<b>Nº contratos</b>	<b>1.041</b>	<b>940</b>	<b>985</b>	<b>1.135</b>	<b>2.232</b>	<b>3.414</b>
	<b>% sobre o total</b>	0,69	0,59	0,63	0,70	1,45	2,00
	<b>Var. Intersemestral</b>	-	-9,70	4,79	15,23	96,65	52,96
<b>Demandas</b>	<b>Nº demandas</b>	<b>129</b>	<b>143</b>	<b>144</b>	<b>120</b>	<b>160</b>	<b>144</b>
	<b>% sobre o total</b>	0,14	0,15	0,16	0,13	0,18	0,16
	<b>Var. Intersemestral</b>	-	10,85	0,70	-16,67	33,33	-10,00
<b>Saldo neto</b>		<b>912</b>	<b>797</b>	<b>841</b>	<b>1.015</b>	<b>2.072</b>	<b>3.270</b>



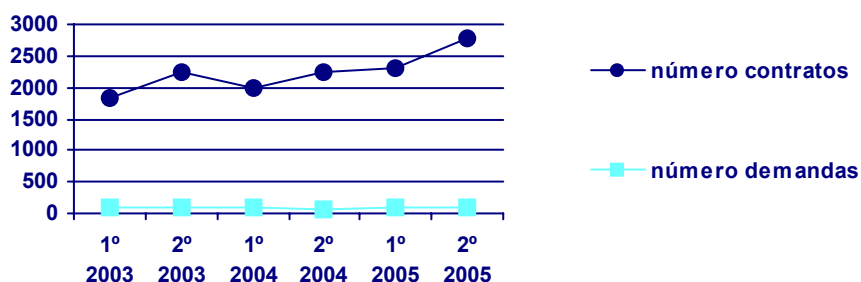
## Telefonistas

		1º semestre 2003	2º semestre 2003	1º semestre 2004	2º semestre 2004	1º semestre 2005	2º semestre 2005
<b>Contratos</b>	<b>Nº contratos</b>	<b>499</b>	<b>605</b>	<b>468</b>	<b>552</b>	<b>1.001</b>	<b>3.718</b>
	<b>% sobre o total</b>	0,33	0,38	0,30	0,34	0,65	2,18
	<b>Var. Intersemestral</b>	-	21,24	-22,64	17,95	81,34	271,43
<b>Demandas</b>	<b>Nº demandas</b>	<b>413</b>	<b>408</b>	<b>417</b>	<b>418</b>	<b>755</b>	<b>727</b>
	<b>% sobre o total</b>	0,45	0,42	0,45	0,45	0,85	0,80
	<b>Var. Intersemestral</b>	-	-1,21	2,21	0,24	80,62	-3,71
<b>Saldo neto</b>		<b>86</b>	<b>197</b>	<b>51</b>	<b>134</b>	<b>246</b>	<b>2.991</b>



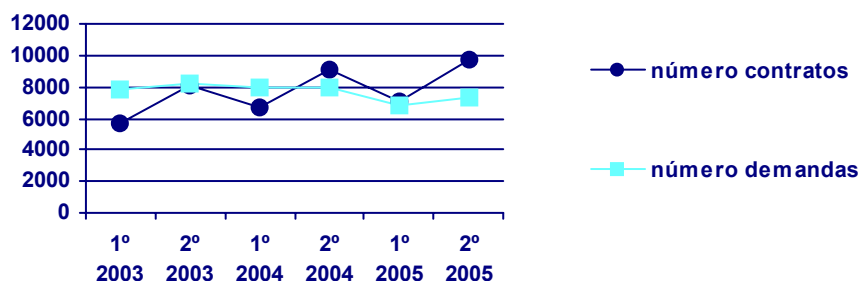
## Actores e directores de cine, radio, televisión e de teatro e asimilados

		1º semestre 2003	2º semestre 2003	1º semestre 2004	2º semestre 2004	1º semestre 2005	2º semestre 2005
<b>Contratos</b>	<b>Nº contratos</b>	<b>1.838</b>	<b>2.228</b>	<b>1.976</b>	<b>2.252</b>	<b>2.305</b>	<b>2.767</b>
	<b>% sobre o total</b>	1,22	1,39	1,26	1,38	1,49	1,62
	<b>Var. Intersemestral</b>	-	21,22	-11,31	13,97	2,35	20,04
<b>Demandas</b>	<b>Nº demandas</b>	<b>86</b>	<b>89</b>	<b>94</b>	<b>74</b>	<b>92</b>	<b>108</b>
	<b>% sobre o total</b>	0,09	0,09	0,10	0,08	0,10	0,12
	<b>Var. Intersemestral</b>	-	3,49	5,62	-21,28	24,32	17,39
<b>Saldo neto</b>		<b>1.752</b>	<b>2.139</b>	<b>1.882</b>	<b>2.178</b>	<b>2.213</b>	<b>2.659</b>



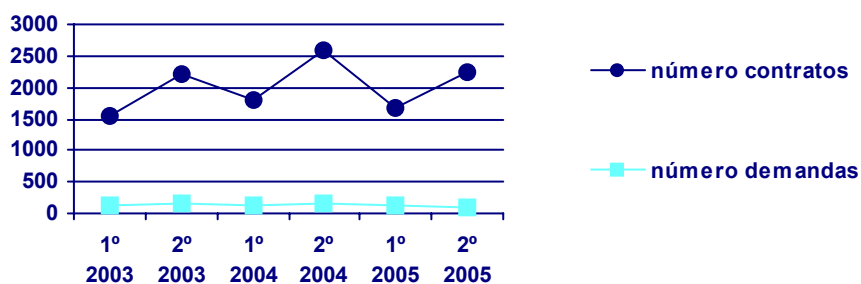
## Persoal de limpeza de oficinas, hoteles (camareiras de piso) e outros establecementos similares

		1º semestre 2003	2º semestre 2003	1º semestre 2004	2º semestre 2004	1º semestre 2005	2º semestre 2005
<b>Contratos</b>	<b>Nº contratos</b>	<b>5.707</b>	<b>8.026</b>	<b>6.636</b>	<b>9.057</b>	<b>7.097</b>	<b>9.729</b>
	<b>% sobre o total</b>	3,79	5,01	4,23	5,57	4,60	5,70
	<b>Var. Intersemestral</b>	-	40,63	-17,32	36,48	-21,64	37,09
<b>Demandas</b>	<b>Nº demandas</b>	<b>7.840</b>	<b>8.197</b>	<b>7.936</b>	<b>7.994</b>	<b>6.832</b>	<b>7.266</b>
	<b>% sobre o total</b>	8,50	8,49	8,63	8,53	7,69	8,00
	<b>Var. Intersemestral</b>	-	4,55	-3,18	0,73	-14,54	6,35
<b>Saldo neto</b>		<b>-2.133</b>	<b>-171</b>	<b>-1.300</b>	<b>1.063</b>	<b>265</b>	<b>2.463</b>



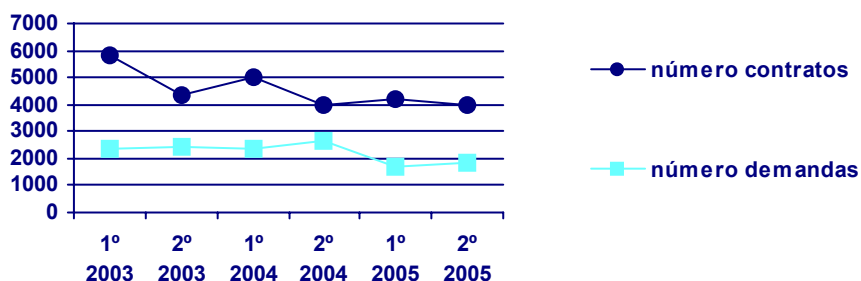
## Compositores, músicos e cantantes

		1º semestre 2003	2º semestre 2003	1º semestre 2004	2º semestre 2004	1º semestre 2005	2º semestre 2005
<b>Contratos</b>	<b>Nº contratos</b>	<b>1.541</b>	<b>2.203</b>	<b>1.790</b>	<b>2.583</b>	<b>1.686</b>	<b>2.249</b>
	<b>% sobre o total</b>	1,02	1,38	1,14	1,59	1,09	1,32
	<b>Var. Intersemestral</b>	-	42,96	-18,75	44,30	-34,73	33,39
<b>Demandas</b>	<b>Nº demandas</b>	<b>136</b>	<b>150</b>	<b>124</b>	<b>148</b>	<b>113</b>	<b>106</b>
	<b>% sobre o total</b>	0,15	0,16	0,13	0,16	0,13	0,12
	<b>Var. Intersemestral</b>	-	10,29	-17,33	19,35	-23,65	-6,19
<b>Saldo neto</b>		<b>1.405</b>	<b>2.053</b>	<b>1.666</b>	<b>2.435</b>	<b>1.573</b>	<b>2.143</b>



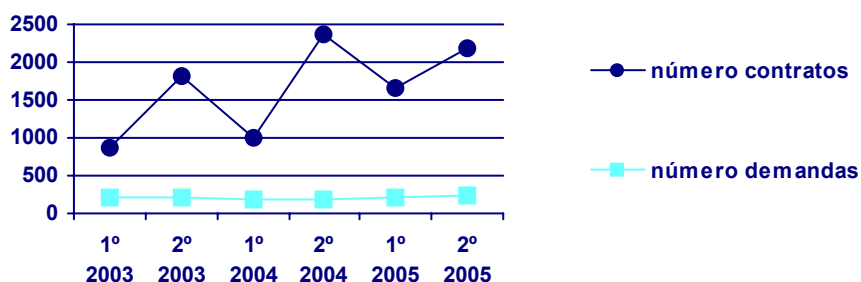
## Operadores de máquinas de coser e bordar

		1º semestre 2003	2º semestre 2003	1º semestre 2004	2º semestre 2004	1º semestre 2005	2º semestre 2005
<b>Contratos</b>	<b>Nº contratos</b>	<b>5.805</b>	<b>4.378</b>	<b>4.991</b>	<b>3.989</b>	<b>4.184</b>	<b>3.948</b>
	<b>% sobre o total</b>	3,85	2,73	3,18	2,45	2,71	2,31
	<b>Var. Intersemestral</b>	-	-24,58	14,00	-20,08	4,89	-5,64
<b>Demandas</b>	<b>Nº demandas</b>	<b>2.390</b>	<b>2.454</b>	<b>2.339</b>	<b>2.633</b>	<b>1.675</b>	<b>1.857</b>
	<b>% sobre o total</b>	2,59	2,54	2,54	2,81	1,89	2,05
	<b>Var. Intersemestral</b>	-	2,68	-4,69	12,57	-36,38	10,87
<b>Saldo neto</b>		<b>3.415</b>	<b>1.924</b>	<b>2.652</b>	<b>1.356</b>	<b>2.509</b>	<b>2.091</b>



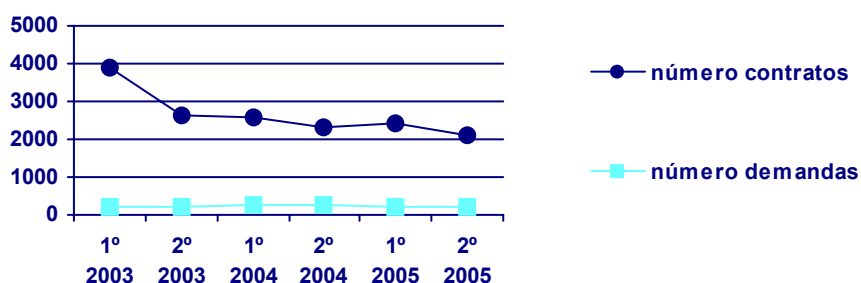
### Empregados de servizos de correos (excepto empregados de portelo)

		1º semestre 2003	2º semestre 2003	1º semestre 2004	2º semestre 2004	1º semestre 2005	2º semestre 2005
<b>Contratos</b>	<b>Nº contratos</b>	<b>858</b>	<b>1.821</b>	<b>1.005</b>	<b>2.368</b>	<b>1.648</b>	<b>2.193</b>
	<b>% sobre o total</b>	0,57	1,14	0,64	1,46	1,07	1,29
	<b>Var. Intersemestral</b>	-	112,24	-44,81	135,62	-30,41	33,07
<b>Demandas</b>	<b>Nº demandas</b>	<b>200</b>	<b>201</b>	<b>193</b>	<b>189</b>	<b>222</b>	<b>227</b>
	<b>% sobre o total</b>	0,22	0,21	0,21	0,20	0,25	0,25
	<b>Var. Intersemestral</b>	-	0,50	-3,98	-2,07	17,46	2,25
<b>Saldo neto</b>		<b>658</b>	<b>1.620</b>	<b>812</b>	<b>2.179</b>	<b>1.426</b>	<b>1.966</b>



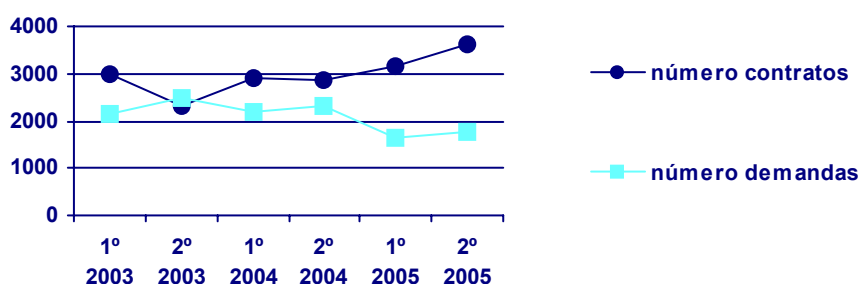
### Operadores de guindastes, camiões montacargas e de maquinaria similar de movemento de materiais

		1º semestre 2003	2º semestre 2003	1º semestre 2004	2º semestre 2004	1º semestre 2005	2º semestre 2005
<b>Contratos</b>	<b>Nº contratos</b>	<b>3.901</b>	<b>2.615</b>	<b>2.586</b>	<b>2.290</b>	<b>2.405</b>	<b>2.096</b>
	<b>% sobre o total</b>	2,59	1,63	1,65	1,41	1,56	1,23
	<b>Var. Intersemestral</b>	-	-32,97	-1,11	-11,45	5,02	-12,85
<b>Demandas</b>	<b>Nº demandas</b>	<b>208</b>	<b>218</b>	<b>244</b>	<b>240</b>	<b>214</b>	<b>196</b>
	<b>% sobre o total</b>	0,23	0,23	0,27	0,26	0,24	0,22
	<b>Var. Intersemestral</b>	-	4,81	11,93	-1,64	-10,83	-8,41
<b>Saldo neto</b>		<b>3.693</b>	<b>2.397</b>	<b>2.342</b>	<b>2.050</b>	<b>2.191</b>	<b>1.900</b>



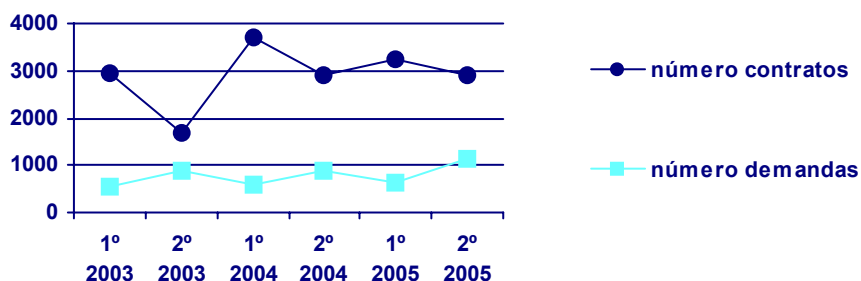
## Peóns da construción de edificios

		1º semestre 2003	2º semestre 2003	1º semestre 2004	2º semestre 2004	1º semestre 2005	2º semestre 2005
<b>Contratos</b>	<b>Nº contratos</b>	<b>2.995</b>	<b>2.336</b>	<b>2.892</b>	<b>2.877</b>	<b>3.159</b>	<b>3.626</b>
	<b>% sobre o total</b>	1,99	1,46	1,85	1,77	2,05	2,13
	<b>Var. Intersemestral</b>	-	-22,00	23,80	-0,52	9,80	14,78
<b>Demandas</b>	<b>Nº demandas</b>	<b>2.145</b>	<b>2.482</b>	<b>2.182</b>	<b>2.298</b>	<b>1.653</b>	<b>1.758</b>
	<b>% sobre o total</b>	2,32	2,57	2,37	2,45	1,86	1,94
	<b>Var. Intersemestral</b>	-	15,71	-12,09	5,32	-28,07	6,35
<b>Saldo neto</b>		<b>850</b>	<b>-146</b>	<b>710</b>	<b>579</b>	<b>1.506</b>	<b>1.868</b>



## Matachíns e traballadores das industrias cárnicas e do peixe

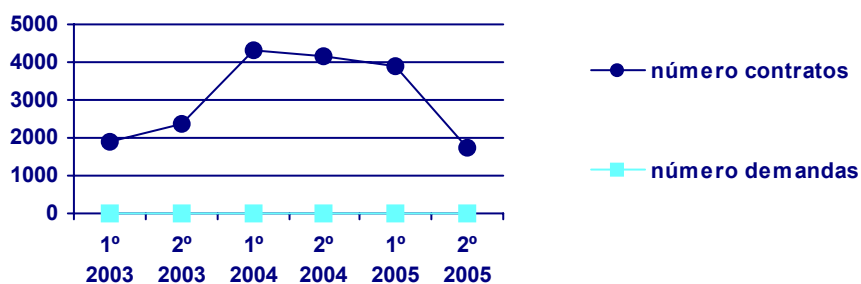
		1º semestre 2003	2º semestre 2003	1º semestre 2004	2º semestre 2004	1º semestre 2005	2º semestre 2005
<b>Contratos</b>	<b>Nº contratos</b>	<b>2.958</b>	<b>1.700</b>	<b>3.717</b>	<b>2.906</b>	<b>3.236</b>	<b>2.904</b>
	<b>% sobre o total</b>	1,96	1,06	2,37	1,79	2,10	1,70
	<b>Var. Intersemestral</b>	-	-42,53	118,65	-21,82	11,36	-10,26
<b>Demandas</b>	<b>Nº demandas</b>	<b>547</b>	<b>877</b>	<b>603</b>	<b>877</b>	<b>621</b>	<b>1.135</b>
	<b>% sobre o total</b>	0,59	0,91	0,66	0,94	0,70	1,25
	<b>Var. Intersemestral</b>	-	60,33	-31,24	45,44	-29,19	82,77
<b>Saldo neto</b>		<b>2.411</b>	<b>823</b>	<b>3.114</b>	<b>2.029</b>	<b>2.615</b>	<b>1.769</b>





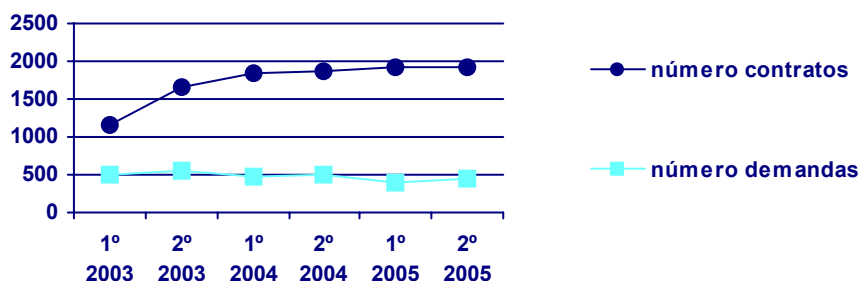
## Vendedores a domicilio e por teléfono

		1º semestre 2003	2º semestre 2003	1º semestre 2004	2º semestre 2004	1º semestre 2005	2º semestre 2005
<b>Contratos</b>	<b>Nº contratos</b>	<b>1.877</b>	<b>2.379</b>	<b>4.295</b>	<b>4.164</b>	<b>3.908</b>	<b>1.748</b>
	<b>% sobre o total</b>	1,25	1,49	2,74	2,56	2,53	1,02
	<b>Var. Intersemestral</b>	-	26,74	80,54	-3,05	-6,15	-55,27
<b>Demandas</b>	<b>Nº demandas</b>	<b>17</b>	<b>19</b>	<b>19</b>	<b>19</b>	<b>20</b>	<b>24</b>
	<b>% sobre o total</b>	0,02	0,02	0,02	0,02	0,02	0,03
	<b>Var. Intersemestral</b>	-	11,76	0,00	0,00	5,26	20,00
<b>Saldo neto</b>		<b>1.860</b>	<b>2.360</b>	<b>4.276</b>	<b>4.145</b>	<b>3.888</b>	<b>1.724</b>



## Enfermeiros

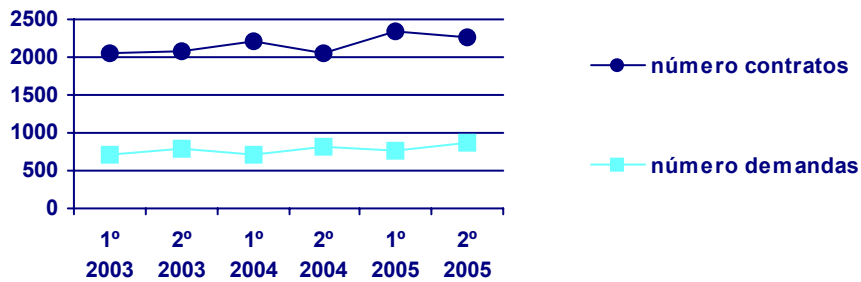
		1º semestre 2003	2º semestre 2003	1º semestre 2004	2º semestre 2004	1º semestre 2005	2º semestre 2005
<b>Contratos</b>	<b>Nº contratos</b>	<b>1.164</b>	<b>1.653</b>	<b>1.846</b>	<b>1.873</b>	<b>1.913</b>	<b>1.927</b>
	<b>% sobre o total</b>	0,77	1,03	1,18	1,15	1,24	1,13
	<b>Var. Intersemestral</b>	-	42,01	11,68	1,46	2,14	0,73
<b>Demandas</b>	<b>Nº demandas</b>	<b>504</b>	<b>557</b>	<b>476</b>	<b>505</b>	<b>396</b>	<b>441</b>
	<b>% sobre o total</b>	0,55	0,58	0,52	0,54	0,45	0,49
	<b>Var. Intersemestral</b>	-	10,52	-14,54	6,09	-21,58	11,36
<b>Saldo neto</b>		<b>660</b>	<b>1.096</b>	<b>1.370</b>	<b>1.368</b>	<b>1.517</b>	<b>1.486</b>



## Condutores de camións

		1º semestre 2003	2º semestre 2003	1º semestre 2004	2º semestre 2004	1º semestre 2005	2º semestre 2005
Contratos	Nº contratos	2.064	2.066	2.220	2.060	2.329	2.270
	% sobre o total	1,37	1,29	1,42	1,27	1,51	1,33
	Var. Intersemestral	-	0,10	7,45	-7,21	13,06	-2,53
Demandas	Nº demandas	723	796	723	803	755	873
	% sobre o total	0,78	0,82	0,79	0,86	0,85	0,96
	Var. Intersemestral	-	10,10	-9,17	11,07	-5,98	15,63

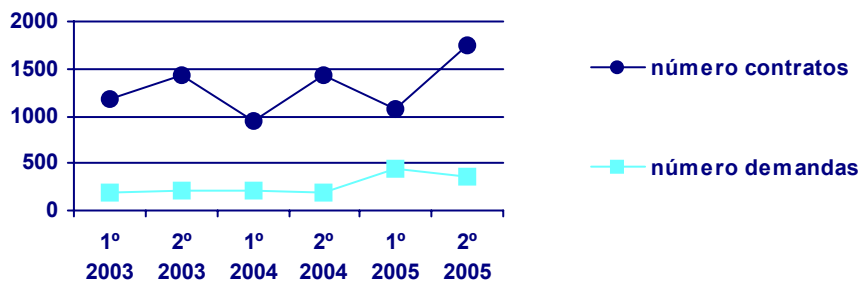
Saldo neto	1.341	1.270	1.497	1.257	1.574	1.397
------------	-------	-------	-------	-------	-------	-------



## Animadores comunitarios

		1º semestre 2003	2º semestre 2003	1º semestre 2004	2º semestre 2004	1º semestre 2005	2º semestre 2005
Contratos	Nº contratos	1.177	1.430	957	1.429	1.064	1.742
	% sobre o total	0,78	0,89	0,61	0,88	0,69	1,02
	Var. Intersemestral	-	21,50	-33,08	49,32	-25,54	63,72
Demandas	Nº demandas	196	206	220	186	432	360
	% sobre o total	0,21	0,21	0,24	0,20	0,49	0,40
	Var. Intersemestral	-	5,10	6,80	-15,45	132,26	-16,67

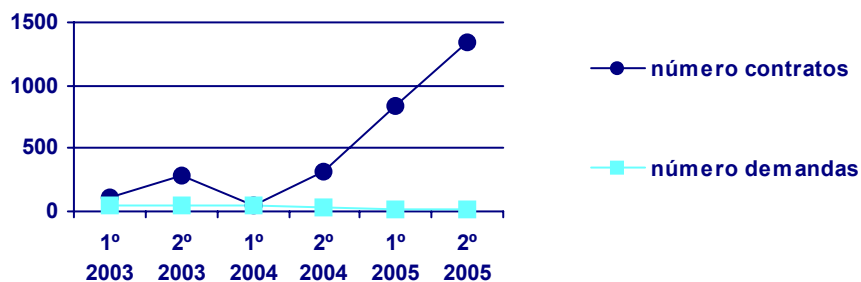
Saldo neto	981	1.224	737	1.243	632	1.382
------------	-----	-------	-----	-------	-----	-------



## Operadores de máquinas para imprimir

		1º semestre 2003	2º semestre 2003	1º semestre 2004	2º semestre 2004	1º semestre 2005	2º semestre 2005
Contratos	Nº contratos	118	285	55	310	838	1.343
	% sobre o total	0,08	0,18	0,04	0,19	0,54	0,79
	Var. Intersemestral	-	141,53	-80,70	463,64	170,32	60,26
Demandas	Nº demandas	41	41	42	36	18	22
	% sobre o total	0,04	0,04	0,05	0,04	0,02	0,02
	Var. Intersemestral	-	0,00	2,44	-14,29	-50,00	22,22

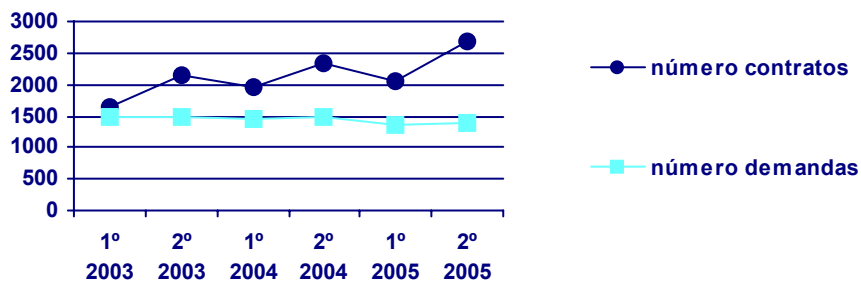
Saldo neto	77	244	13	274	820	1.321
------------	----	-----	----	-----	-----	-------



## Cociñeiros e outros preparadores de comidas

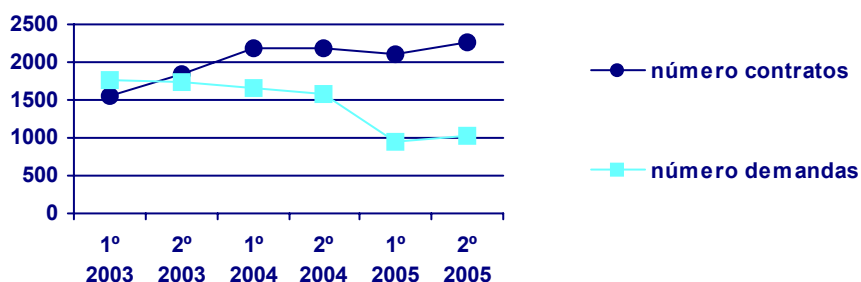
		1º semestre 2003	2º semestre 2003	1º semestre 2004	2º semestre 2004	1º semestre 2005	2º semestre 2005
Contratos	Nº contratos	1.642	2.151	1.949	2.349	2.054	2.686
	% sobre o total	1,09	1,34	1,24	1,44	1,33	1,57
	Var. Intersemestral	-	31,00	-9,39	20,52	-12,56	30,77
Demandas	Nº demandas	1.484	1.484	1.455	1.493	1.346	1.376
	% sobre o total	1,61	1,54	1,58	1,59	1,52	1,52
	Var. Intersemestral	-	0,00	-1,95	2,61	-9,85	2,23

Saldo neto	158	667	494	856	708	1.310
------------	-----	-----	-----	-----	-----	-------



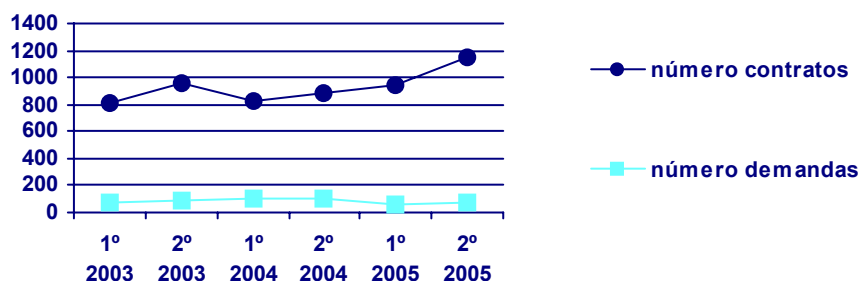
## Auxiliares de enfermagem hospitalaria

		1º semestre 2003	2º semestre 2003	1º semestre 2004	2º semestre 2004	1º semestre 2005	2º semestre 2005
<b>Contratos</b>	<b>Nº contratos</b>	<b>1.560</b>	<b>1.835</b>	<b>2.191</b>	<b>2.189</b>	<b>2.103</b>	<b>2.270</b>
	<b>% sobre o total</b>	1,04	1,15	1,40	1,35	1,36	1,33
	<b>Var. Intersemestral</b>	-	17,63	19,40	-0,09	-3,93	7,94
<b>Demandas</b>	<b>Nº demandas</b>	<b>1.757</b>	<b>1.728</b>	<b>1.669</b>	<b>1.588</b>	<b>944</b>	<b>1.021</b>
	<b>% sobre o total</b>	1,90	1,79	1,82	1,69	1,06	1,12
	<b>Var. Intersemestral</b>	-	-1,65	-3,41	-4,85	-40,55	8,16
<b>Saldo neto</b>		<b>-197</b>	<b>107</b>	<b>522</b>	<b>601</b>	<b>1.159</b>	<b>1.249</b>



## Outros diversos profissionais do ensino

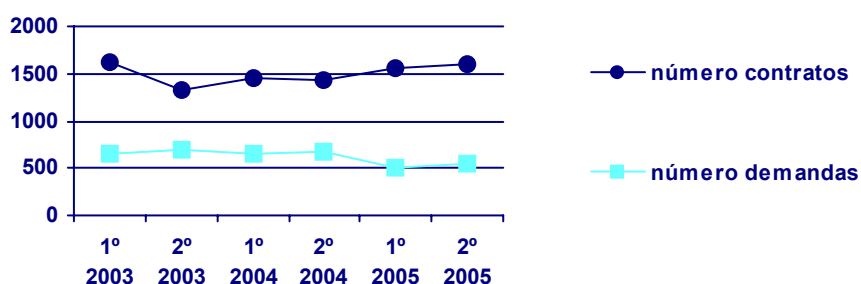
		1º semestre 2003	2º semestre 2003	1º semestre 2004	2º semestre 2004	1º semestre 2005	2º semestre 2005
<b>Contratos</b>	<b>Nº contratos</b>	<b>805</b>	<b>955</b>	<b>828</b>	<b>886</b>	<b>936</b>	<b>1.152</b>
	<b>% sobre o total</b>	0,53	0,60	0,53	0,54	0,61	0,68
	<b>Var. Intersemestral</b>	-	18,63	-13,30	7,00	5,64	23,08
<b>Demandas</b>	<b>Nº demandas</b>	<b>79</b>	<b>89</b>	<b>96</b>	<b>101</b>	<b>65</b>	<b>79</b>
	<b>% sobre o total</b>	0,09	0,09	0,10	0,11	0,07	0,09
	<b>Var. Intersemestral</b>	-	12,66	7,87	5,21	-35,64	21,54
<b>Saldo neto</b>		<b>726</b>	<b>866</b>	<b>732</b>	<b>785</b>	<b>871</b>	<b>1.073</b>



## Taxistas e condutores de automóviles e furgonetas

		1º semestre 2003	2º semestre 2003	1º semestre 2004	2º semestre 2004	1º semestre 2005	2º semestre 2005
Contratos	Nº contratos	1.619	1.326	1.458	1.441	1.558	1.609
	% sobre o total	1,07	0,83	0,93	0,89	1,01	0,94
	Var. Intersemestral	-	-18,10	9,95	-1,17	8,12	3,27
Demandas	Nº demandas	655	693	659	679	499	545
	% sobre o total	0,71	0,72	0,72	0,72	0,56	0,60
	Var. Intersemestral	-	5,80	-4,91	3,03	-26,51	9,22

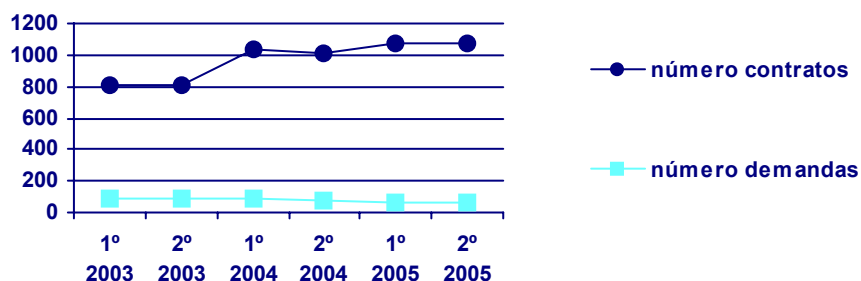
Saldo neto	964	633	799	762	1.059	1.064
------------	-----	-----	-----	-----	-------	-------



## Axentes de enquisas

		1º semestre 2003	2º semestre 2003	1º semestre 2004	2º semestre 2004	1º semestre 2005	2º semestre 2005
Contratos	Nº contratos	813	803	1.031	1.010	1.074	1.078
	% sobre o total	0,54	0,50	0,66	0,62	0,70	0,63
	Var. Intersemestral	-	-1,23	28,39	-2,04	6,34	0,37
Demandas	Nº demandas	90	88	89	73	61	62
	% sobre o total	0,10	0,09	0,10	0,08	0,07	0,07
	Var. Intersemestral	-	-2,22	1,14	-17,98	-16,44	1,64

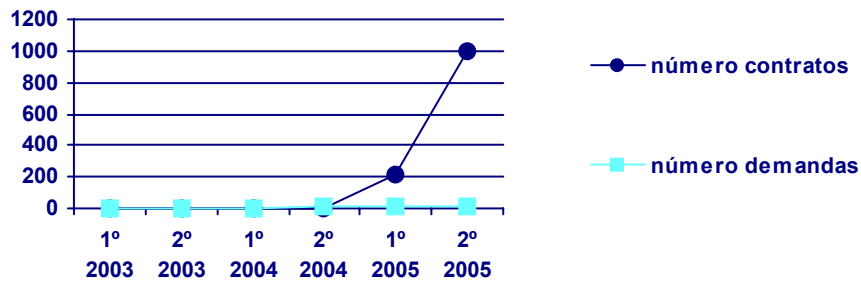
Saldo neto	723	715	942	937	1.013	1.016
------------	-----	-----	-----	-----	-------	-------



### Auxiliares administrativos con tareas de atención ao público non clasificados anteriormente

		1º semestre 2003	2º semestre 2003	1º semestre 2004	2º semestre 2004	1º semestre 2005	2º semestre 2005
Contratos	Nº contratos	1	3	1	1	215	1.000
	% sobre o total	0,00	0,00	0,00	0,00	0,14	0,59
	Var. Intersemestral	-	200,00	-66,67	0,00	21.400,00	365,12
Demandas	Nº demandas	4	3	5	8	18	18
	% sobre o total	0,00	0,00	0,01	0,01	0,02	0,02
	Var. Intersemestral	-	-25,00	66,67	60,00	125,00	0,00

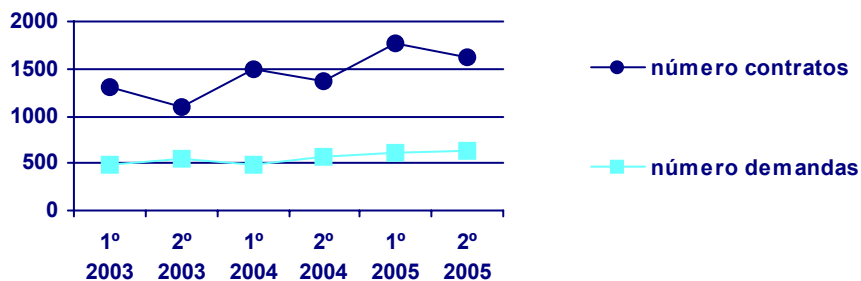
Saldo neto	1º semestre 2003	2º semestre 2003	1º semestre 2004	2º semestre 2004	1º semestre 2005	2º semestre 2005
	-3	0	-4	-7	197	982



### Traballadores en formigón armado, enfusadores, ferrallistas e asimilados

		1º semestre 2003	2º semestre 2003	1º semestre 2004	2º semestre 2004	1º semestre 2005	2º semestre 2005
Contratos	Nº contratos	1.295	1.101	1.502	1.358	1.774	1.613
	% sobre o total	0,86	0,69	0,96	0,83	1,15	0,95
	Var. Intersemestral	-	-14,98	36,42	-9,59	30,63	-9,08
Demandas	Nº demandas	476	538	485	578	621	639
	% sobre o total	0,52	0,56	0,53	0,62	0,70	0,70
	Var. Intersemestral	-	13,03	-9,85	19,18	7,44	2,90

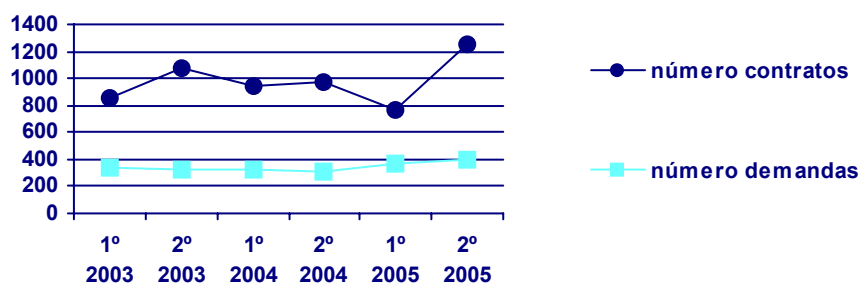
Saldo neto	1º semestre 2003	2º semestre 2003	1º semestre 2004	2º semestre 2004	1º semestre 2005	2º semestre 2005
	819	563	1.017	780	1.153	974



## Vixilantes, gardiáns e asimilados

		1º semestre 2003	2º semestre 2003	1º semestre 2004	2º semestre 2004	1º semestre 2005	2º semestre 2005
Contratos	Nº contratos	859	1.074	944	978	765	1.246
	% sobre o total	0,57	0,67	0,60	0,60	0,50	0,73
	Var. Intersemestral	-	25,03	-12,10	3,60	-21,78	62,88
Demandas	Nº demandas	333	318	319	312	371	395
	% sobre o total	0,36	0,33	0,35	0,33	0,42	0,44
	Var. Intersemestral	-	-4,50	0,31	-2,19	18,91	6,47

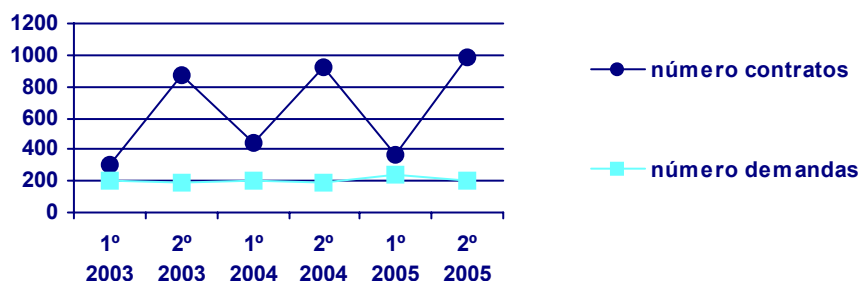
Saldo neto	526	756	625	666	394	851
------------	-----	-----	-----	-----	-----	-----



## Deportistas e profissionais similares

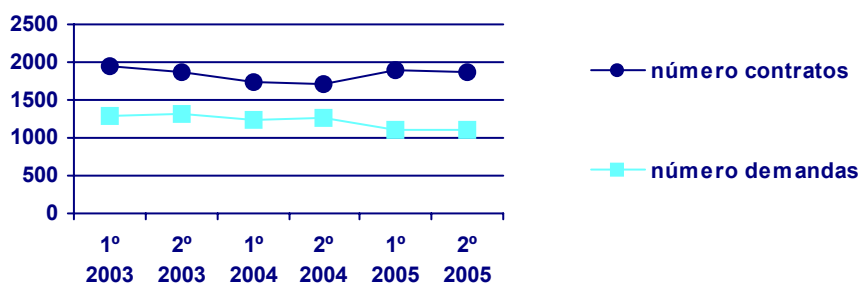
		1º semestre 2003	2º semestre 2003	1º semestre 2004	2º semestre 2004	1º semestre 2005	2º semestre 2005
Contratos	Nº contratos	302	866	447	919	372	986
	% sobre o total	0,20	0,54	0,29	0,57	0,24	0,58
	Var. Intersemestral	-	186,75	-48,38	105,59	-59,52	165,05
Demandas	Nº demandas	205	193	205	192	245	202
	% sobre o total	0,22	0,20	0,22	0,20	0,28	0,22
	Var. Intersemestral	-	-5,85	6,22	-6,34	27,60	-17,55

Saldo neto	97	673	242	727	127	784
------------	----	-----	-----	-----	-----	-----



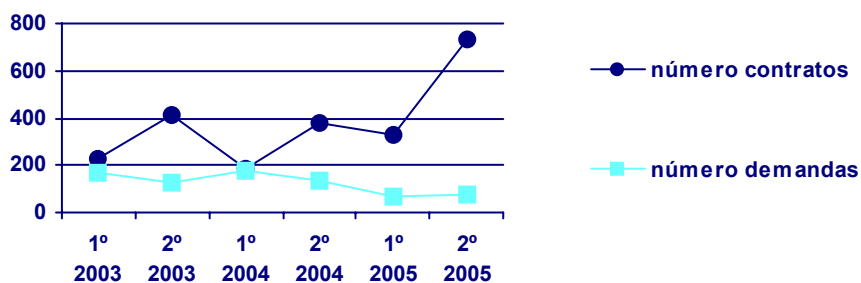
## Carpinteiros (agás carpinteiros de estruturas metálicas)

		1º semestre 2003	2º semestre 2003	1º semestre 2004	2º semestre 2004	1º semestre 2005	2º semestre 2005
<b>Contratos</b>	<b>Nº contratos</b>	<b>1.952</b>	<b>1.878</b>	<b>1.741</b>	<b>1.713</b>	<b>1.891</b>	<b>1.860</b>
	<b>% sobre o total</b>	1,30	1,17	1,11	1,05	1,22	1,09
	<b>Var. Intersemestral</b>	-	-3,79	-7,29	-1,61	10,39	-1,64
<b>Demandas</b>	<b>Nº demandas</b>	<b>1.288</b>	<b>1.305</b>	<b>1.241</b>	<b>1.252</b>	<b>1.101</b>	<b>1.108</b>
	<b>% sobre o total</b>	1,40	1,35	1,35	1,34	1,24	1,22
	<b>Var. Intersemestral</b>	-	1,32	-4,90	0,89	-12,06	0,64
<b>Saldo neto</b>		<b>664</b>	<b>573</b>	<b>500</b>	<b>461</b>	<b>790</b>	<b>752</b>



## Peóns forestais

		1º semestre 2003	2º semestre 2003	1º semestre 2004	2º semestre 2004	1º semestre 2005	2º semestre 2005
<b>Contratos</b>	<b>Nº contratos</b>	<b>229</b>	<b>416</b>	<b>186</b>	<b>381</b>	<b>329</b>	<b>732</b>
	<b>% sobre o total</b>	0,15	0,26	0,12	0,23	0,21	0,43
	<b>Var. Intersemestral</b>	-	81,66	-55,29	104,84	-13,65	122,49
<b>Demandas</b>	<b>Nº demandas</b>	<b>172</b>	<b>130</b>	<b>177</b>	<b>136</b>	<b>68</b>	<b>79</b>
	<b>% sobre o total</b>	0,19	0,13	0,19	0,15	0,08	0,09
	<b>Var. Intersemestral</b>	-	-24,42	36,15	-23,16	-50,00	16,18
<b>Saldo neto</b>		<b>57</b>	<b>286</b>	<b>9</b>	<b>245</b>	<b>261</b>	<b>653</b>

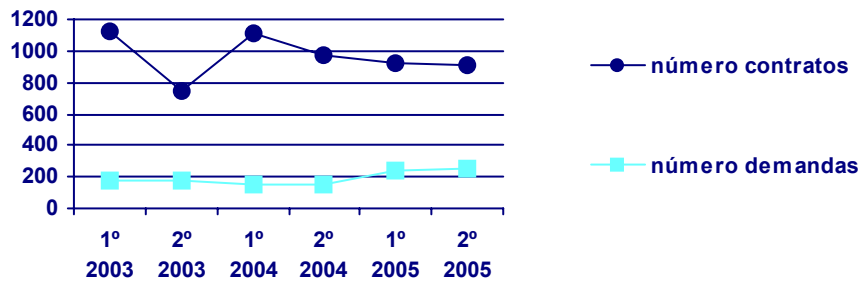




## Montadores de estructuras metálicas

		1º semestre 2003	2º semestre 2003	1º semestre 2004	2º semestre 2004	1º semestre 2005	2º semestre 2005
Contratos	Nº contratos	1.128	744	1.106	970	926	904
	% sobre o total	0,75	0,46	0,71	0,60	0,60	0,53
	Var. Intersemestral	-	-34,04	48,66	-12,30	-4,54	-2,38
Demandas	Nº demandas	178	173	147	153	242	251
	% sobre o total	0,19	0,18	0,16	0,16	0,27	0,28
	Var. Intersemestral	-	-2,81	-15,03	4,08	58,17	3,72

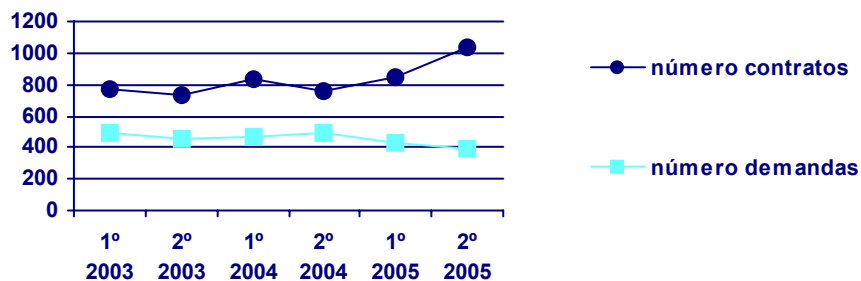
Saldo neto	950	571	959	817	684	653
------------	-----	-----	-----	-----	-----	-----



## Mecânicos e reparadores de equipos eléctricos

		1º semestre 2003	2º semestre 2003	1º semestre 2004	2º semestre 2004	1º semestre 2005	2º semestre 2005
Contratos	Nº contratos	775	736	828	752	842	1.031
	% sobre o total	0,51	0,46	0,53	0,46	0,55	0,60
	Var. Intersemestral	-	-5,03	12,50	-9,18	11,97	22,45
Demandas	Nº demandas	496	456	470	488	424	392
	% sobre o total	0,54	0,47	0,51	0,52	0,48	0,43
	Var. Intersemestral	-	-8,06	3,07	3,83	-13,11	-7,55

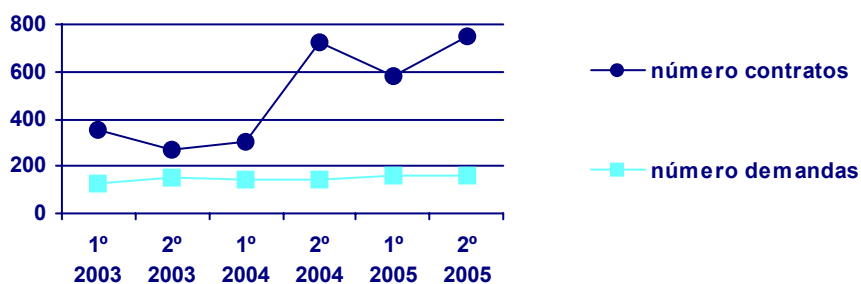
Saldo neto	279	280	358	264	418	639
------------	-----	-----	-----	-----	-----	-----



## Gardas xurados e persoal de seguridade privado

		1º semestre 2003	2º semestre 2003	1º semestre 2004	2º semestre 2004	1º semestre 2005	2º semestre 2005
Contratos	Nº contratos	352	268	302	722	585	748
	% sobre o total	0,23	0,17	0,19	0,44	0,38	0,44
	Var. Intersemestral	-	-23,86	12,69	139,07	-18,98	27,86
Demandas	Nº demandas	128	150	145	143	156	158
	% sobre o total	0,14	0,16	0,16	0,15	0,18	0,17
	Var. Intersemestral	-	17,19	-3,33	-1,38	9,09	1,28

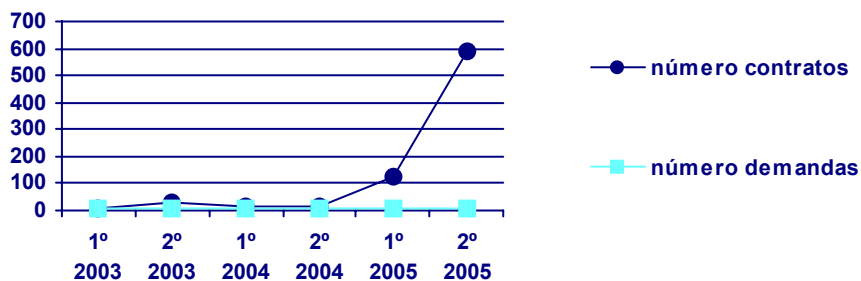
Saldo neto	224	118	157	579	429	590
------------	-----	-----	-----	-----	-----	-----



## Mozos de equipaxe e asimilados

		1º semestre 2003	2º semestre 2003	1º semestre 2004	2º semestre 2004	1º semestre 2005	2º semestre 2005
Contratos	Nº contratos	8	27	15	15	124	586
	% sobre o total	0,01	0,02	0,01	0,01	0,08	0,34
	Var. Intersemestral	-	237,50	-44,44	0,00	726,67	372,58
Demandas	Nº demandas	7	9	5	9	7	8
	% sobre o total	0,01	0,01	0,01	0,01	0,01	0,01
	Var. Intersemestral	-	28,57	-44,44	80,00	-22,22	14,29

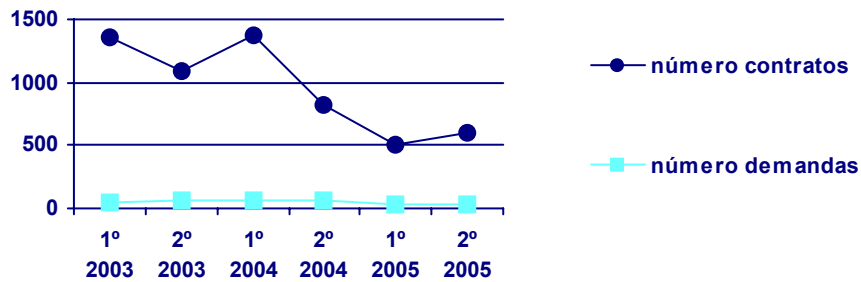
Saldo neto	1	18	10	6	117	578
------------	---	----	----	---	-----	-----



## Operadores de equipos de radio e televisión e de telecomunicación

		1º semestre 2003	2º semestre 2003	1º semestre 2004	2º semestre 2004	1º semestre 2005	2º semestre 2005
Contratos	Nº contratos	1.357	1.082	1.374	823	512	599
	% sobre o total	0,90	0,68	0,88	0,51	0,33	0,35
	Var. Intersemestral	-	-20,27	26,99	-40,10	-37,79	16,99
Demandas	Nº demandas	52	67	59	62	26	31
	% sobre o total	0,06	0,07	0,06	0,07	0,03	0,03
	Var. Intersemestral	-	28,85	-11,94	5,08	-58,06	19,23

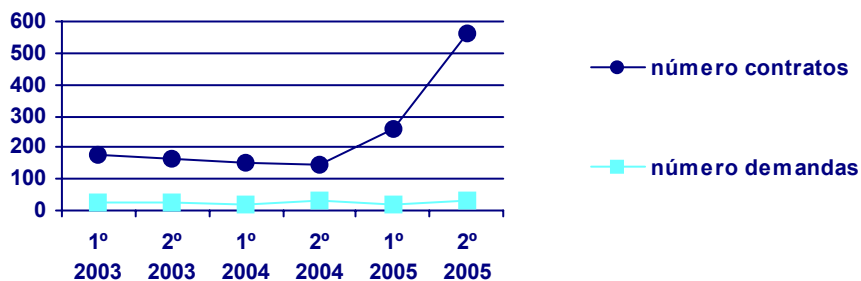
Saldo neto	1.305	1.015	1.315	761	486	568
------------	-------	-------	-------	-----	-----	-----



## Limpabotas e outros traballadores de oficios da rúa

		1º semestre 2003	2º semestre 2003	1º semestre 2004	2º semestre 2004	1º semestre 2005	2º semestre 2005
Contratos	Nº contratos	174	165	151	147	260	562
	% sobre o total	0,12	0,10	0,10	0,09	0,17	0,33
	Var. Intersemestral	-	-5,17	-8,48	-2,65	76,87	116,15
Demandas	Nº demandas	25	27	22	30	16	31
	% sobre o total	0,03	0,03	0,02	0,03	0,02	0,03
	Var. Intersemestral	-	8,00	-18,52	36,36	-46,67	93,75

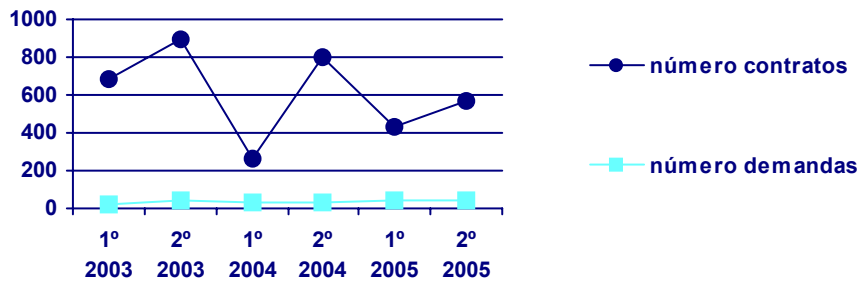
Saldo neto	149	138	129	117	244	531
------------	-----	-----	-----	-----	-----	-----



### Músicos, cantantes e bailaríns de espectáculos en cabarés e similares

		1º semestre 2003	2º semestre 2003	1º semestre 2004	2º semestre 2004	1º semestre 2005	2º semestre 2005
Contratos	Nº contratos	681	899	262	797	434	573
	% sobre o total	0,45	0,56	0,17	0,49	0,28	0,34
	Var. Intersemestral	-	32,01	-70,86	204,20	-45,55	32,03
Demandas	Nº demandas	24	39	29	34	43	45
	% sobre o total	0,03	0,04	0,03	0,04	0,05	0,05
	Var. Intersemestral	-	62,50	-25,64	17,24	26,47	4,65

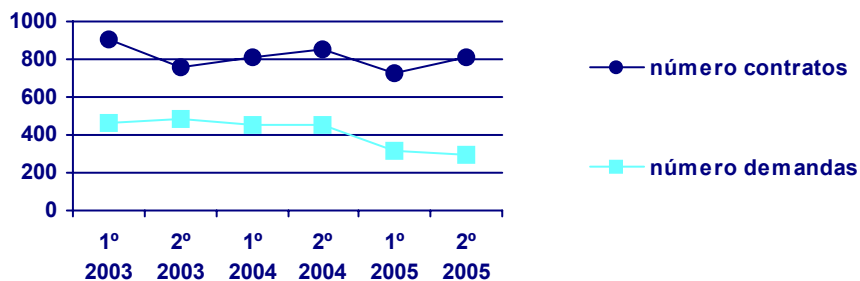
Saldo neto	657	860	233	763	391	528
------------	-----	-----	-----	-----	-----	-----



### Mecánicos e axustadores de maquinaria agrícola e industrial

		1º semestre 2003	2º semestre 2003	1º semestre 2004	2º semestre 2004	1º semestre 2005	2º semestre 2005
Contratos	Nº contratos	905	754	811	851	729	814
	% sobre o total	0,60	0,47	0,52	0,52	0,47	0,48
	Var. Intersemestral	-	-16,69	7,56	4,93	-14,34	11,66
Demandas	Nº demandas	464	479	453	456	319	299
	% sobre o total	0,50	0,50	0,49	0,49	0,36	0,33
	Var. Intersemestral	-	3,23	-5,43	0,66	-30,04	-6,27

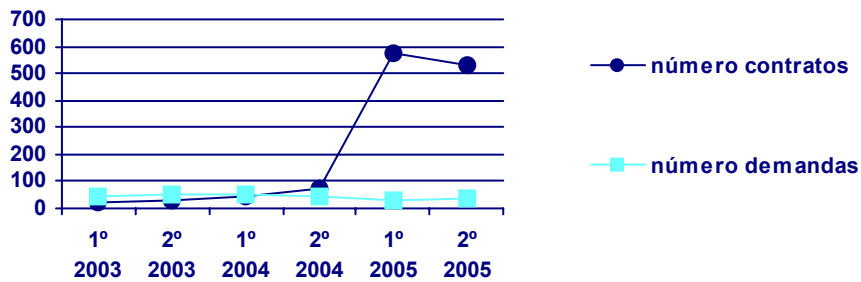
Saldo neto	441	275	358	395	410	515
------------	-----	-----	-----	-----	-----	-----



### Operadores de carretillas elevadoras

		1º semestre 2003	2º semestre 2003	1º semestre 2004	2º semestre 2004	1º semestre 2005	2º semestre 2005
<b>Contratos</b>	<b>Nº contratos</b>	24	29	47	77	574	533
	<b>% sobre o total</b>	0,02	0,02	0,03	0,05	0,37	0,31
	<b>Var. Intersemestral</b>	-	20,83	62,07	63,83	645,45	-7,14
<b>Demandas</b>	<b>Nº demandas</b>	43	49	48	44	30	39
	<b>% sobre o total</b>	0,05	0,05	0,05	0,05	0,03	0,04
	<b>Var. Intersemestral</b>	-	13,95	-2,04	-8,33	-31,82	30,00

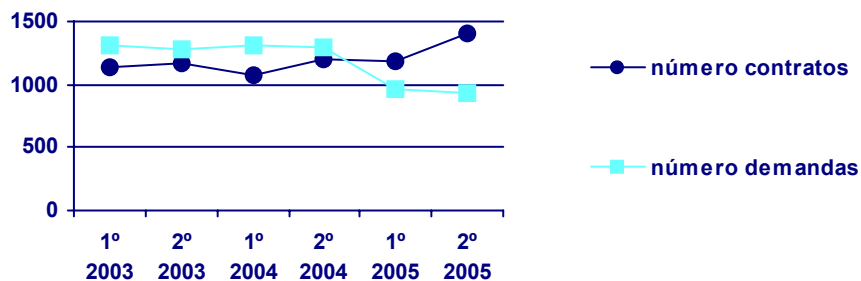
<b>Saldo neto</b>	-19	-20	-1	33	544	494
-------------------	-----	-----	----	----	-----	-----



### Perruqueiros, especialistas en tratamiento de beleza e traballadores asimilados

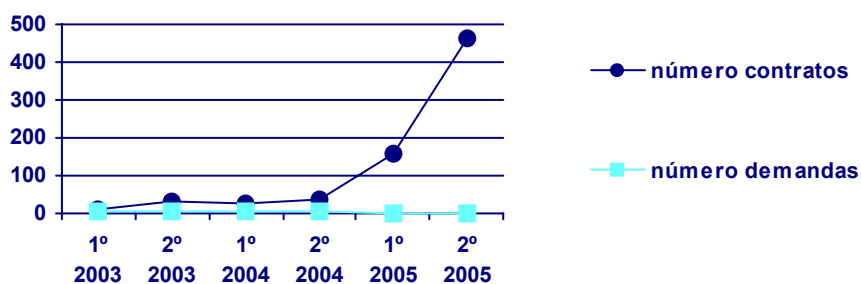
		1º semestre 2003	2º semestre 2003	1º semestre 2004	2º semestre 2004	1º semestre 2005	2º semestre 2005
<b>Contratos</b>	<b>Nº contratos</b>	1.135	1.161	1.066	1.199	1.180	1.401
	<b>% sobre o total</b>	0,75	0,72	0,68	0,74	0,76	0,82
	<b>Var. Intersemestral</b>	-	2,29	-8,18	12,48	-1,58	18,73
<b>Demandas</b>	<b>Nº demandas</b>	1.308	1.284	1.305	1.292	970	937
	<b>% sobre o total</b>	1,42	1,33	1,42	1,38	1,09	1,03
	<b>Var. Intersemestral</b>	-	-1,83	1,64	-1,00	-24,92	-3,40

<b>Saldo neto</b>	-173	-123	-239	-93	210	464
-------------------	------	------	------	-----	-----	-----



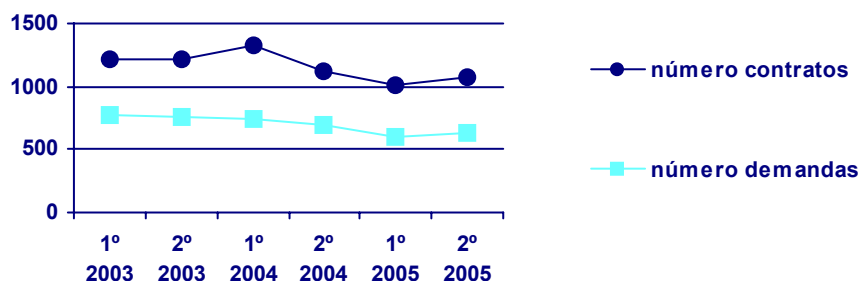
### Auxiliares administrativos sen tarefas de atención ao público non clasificados anteriormente

		1º semestre 2003	2º semestre 2003	1º semestre 2004	2º semestre 2004	1º semestre 2005	2º semestre 2005
<b>Contratos</b>	<b>Nº contratos</b>	10	34	27	39	159	463
	<b>% sobre o total</b>	0,01	0,02	0,02	0,02	0,10	0,27
	<b>Var. Intersemestral</b>	-	240,00	-20,59	44,44	307,69	191,19
<b>Demandas</b>	<b>Nº demandas</b>	6	5	6	3	0	0
	<b>% sobre o total</b>	0,01	0,01	0,01	0,00	0,00	0,00
	<b>Var. Intersemestral</b>	-	-16,67	20,00	-50,00	-100,00	-
<b>Saldo neto</b>		4	29	21	36	159	463



### Electricista de construcción e asimilados

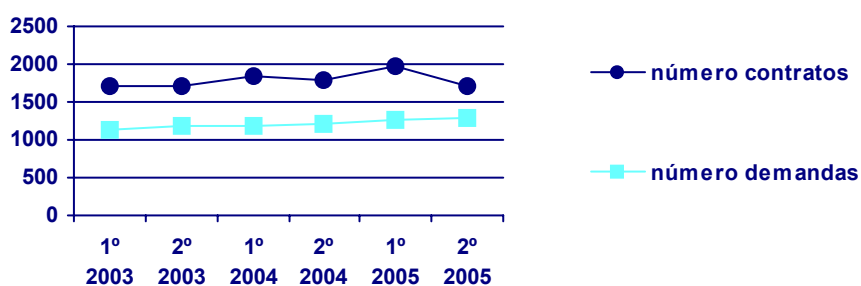
		1º semestre 2003	2º semestre 2003	1º semestre 2004	2º semestre 2004	1º semestre 2005	2º semestre 2005
<b>Contratos</b>	<b>Nº contratos</b>	1.212	1.217	1.334	1.120	1.014	1.075
	<b>% sobre o total</b>	0,80	0,76	0,85	0,69	0,66	0,63
	<b>Var. Intersemestral</b>	-	0,41	9,61	-16,04	-9,46	6,02
<b>Demandas</b>	<b>Nº demandas</b>	772	752	739	687	593	630
	<b>% sobre o total</b>	0,84	0,78	0,80	0,73	0,67	0,69
	<b>Var. Intersemestral</b>	-	-2,59	-1,73	-7,04	-13,68	6,24
<b>Saldo neto</b>		440	465	595	433	421	445



## Representantes de comercio e técnicos de venda

		1º semestre 2003	2º semestre 2003	1º semestre 2004	2º semestre 2004	1º semestre 2005	2º semestre 2005
Contratos	Nº contratos	1.707	1.719	1.840	1.783	1.969	1.700
	% sobre o total	1,13	1,07	1,17	1,10	1,28	1,00
	Var. Intersemestral	-	0,70	7,04	-3,10	10,43	-13,66
Demandas	Nº demandas	1.143	1.180	1.192	1.220	1.273	1.277
	% sobre o total	1,24	1,22	1,30	1,30	1,43	1,41
	Var. Intersemestral	-	3,24	1,02	2,35	4,34	0,31

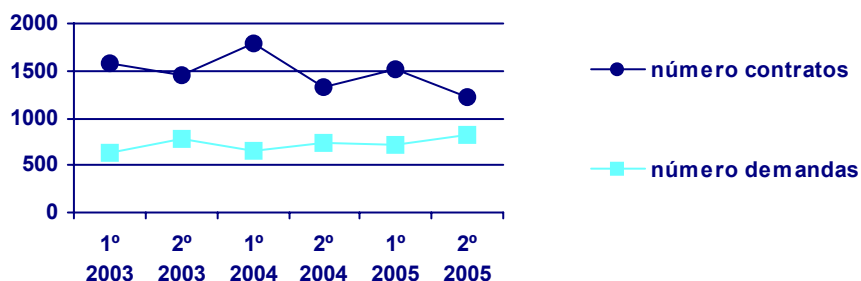
Saldo neto	564	539	648	563	696	423
------------	-----	-----	-----	-----	-----	-----



## Pintores, vernizadores, empapeladores e assimilados

		1º semestre 2003	2º semestre 2003	1º semestre 2004	2º semestre 2004	1º semestre 2005	2º semestre 2005
Contratos	Nº contratos	1.575	1.455	1.788	1.325	1.520	1.228
	% sobre o total	1,05	0,91	1,14	0,81	0,98	0,72
	Var. Intersemestral	-	-7,62	22,89	-25,89	14,72	-19,21
Demandas	Nº demandas	635	780	647	744	726	814
	% sobre o total	0,69	0,81	0,70	0,79	0,82	0,90
	Var. Intersemestral	-	22,83	-17,05	14,99	-2,42	12,12

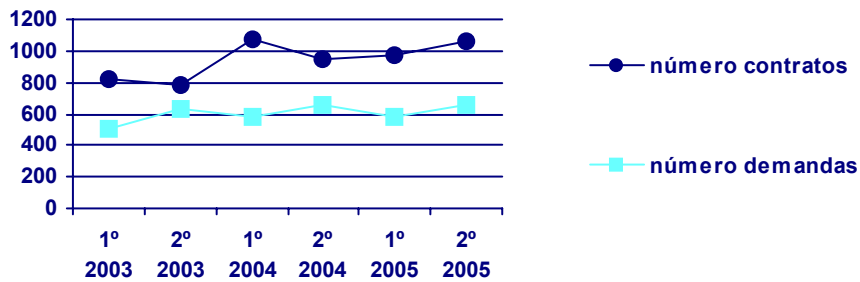
Saldo neto	940	675	1.141	581	794	414
------------	-----	-----	-------	-----	-----	-----



### Pescador por conta allea de altura

		1º semestre 2003	2º semestre 2003	1º semestre 2004	2º semestre 2004	1º semestre 2005	2º semestre 2005
Contratos	Nº contratos	822	782	1.068	951	974	1.058
	% sobre o total	0,55	0,49	0,68	0,58	0,63	0,62
	Var. Intersemestral	-	-4,87	36,57	-10,96	2,42	8,62
Demandas	Nº demandas	507	636	584	658	582	652
	% sobre o total	0,55	0,66	0,64	0,70	0,66	0,72
	Var. Intersemestral	-	25,44	-8,18	12,67	-11,55	12,03

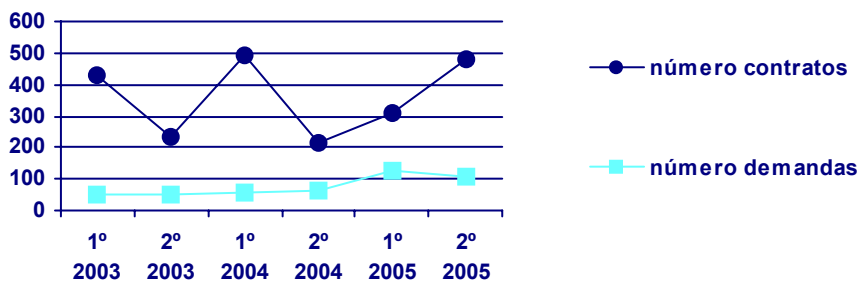
Saldo neto	315	146	484	293	392	406
------------	-----	-----	-----	-----	-----	-----



### Peóns de obras públicas e mantemento de estradas, presas e construcións similares

		1º semestre 2003	2º semestre 2003	1º semestre 2004	2º semestre 2004	1º semestre 2005	2º semestre 2005
Contratos	Nº contratos	430	236	492	216	312	480
	% sobre o total	0,29	0,15	0,31	0,13	0,20	0,28
	Var. Intersemestral	-	-45,12	108,47	-56,10	44,44	53,85
Demandas	Nº demandas	53	51	55	64	129	110
	% sobre o total	0,06	0,05	0,06	0,07	0,15	0,12
	Var. Intersemestral	-	-3,77	7,84	16,36	101,56	-14,73

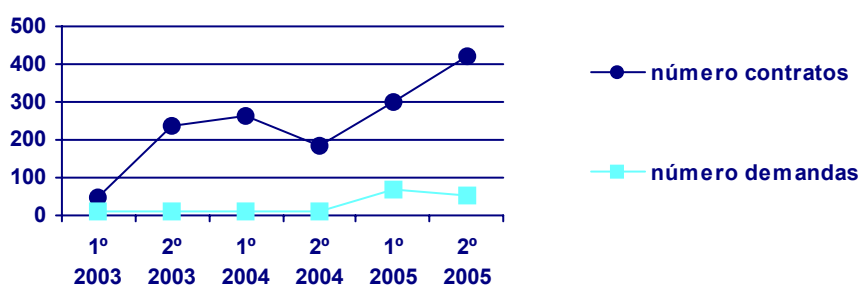
Saldo neto	377	185	437	152	183	370
------------	-----	-----	-----	-----	-----	-----





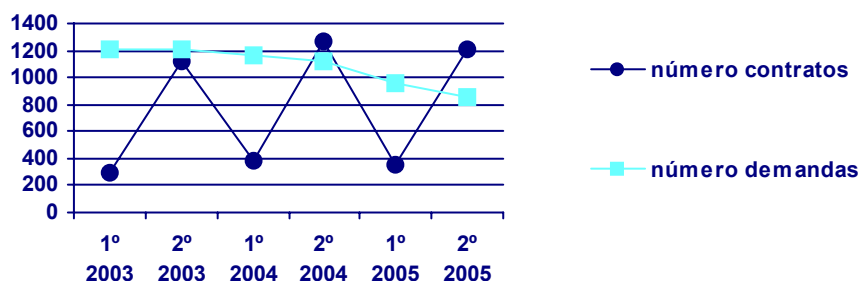
## Intermediarios de cambio, bolsa e finanzas

		1º semestre 2003	2º semestre 2003	1º semestre 2004	2º semestre 2004	1º semestre 2005	2º semestre 2005
<b>Contratos</b>	<b>Nº contratos</b>	50	239	265	183	302	423
	<b>% sobre o total</b>	0,03	0,15	0,17	0,11	0,20	0,25
	<b>Var. Intersemestral</b>	-	378,00	10,88	-30,94	65,03	40,07
<b>Demandas</b>	<b>Nº demandas</b>	10	13	10	9	66	53
	<b>% sobre o total</b>	0,01	0,01	0,01	0,01	0,07	0,06
	<b>Var. Intersemestral</b>	-	30,00	-23,08	-10,00	633,33	-19,70
<b>Saldo neto</b>		40	226	255	174	236	370



## Profesores de ensino secundario

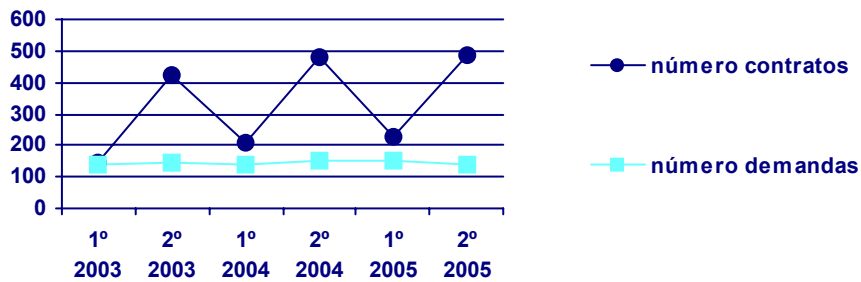
		1º semestre 2003	2º semestre 2003	1º semestre 2004	2º semestre 2004	1º semestre 2005	2º semestre 2005
<b>Contratos</b>	<b>Nº contratos</b>	293	1.127	382	1.270	356	1.209
	<b>% sobre o total</b>	0,19	0,70	0,24	0,78	0,23	0,71
	<b>Var. Intersemestral</b>	-	284,64	-66,10	232,46	-71,97	239,61
<b>Demandas</b>	<b>Nº demandas</b>	1.208	1.213	1.166	1.119	957	860
	<b>% sobre o total</b>	1,31	1,26	1,27	1,19	1,08	0,95
	<b>Var. Intersemestral</b>	-	0,41	-3,87	-4,03	-14,48	-10,14
<b>Saldo neto</b>		-915	-86	-784	151	-601	349



## Condutores de autobuses

		1º semestre 2003	2º semestre 2003	1º semestre 2004	2º semestre 2004	1º semestre 2005	2º semestre 2005
Contratos	Nº contratos	146	424	209	477	228	484
	% sobre o total	0,10	0,26	0,13	0,29	0,15	0,28
	Var. Intersemestral	-	190,41	-50,71	128,23	-52,20	112,28
Demandas	Nº demandas	138	144	139	152	151	137
	% sobre o total	0,15	0,15	0,15	0,16	0,17	0,15
	Var. Intersemestral	-	4,35	-3,47	9,35	-0,66	-9,27

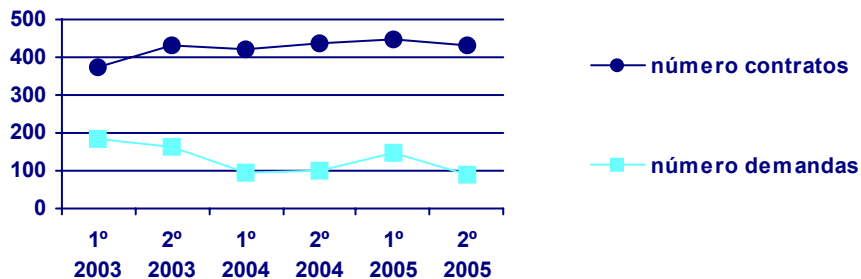
Saldo neto	8	280	70	325	77	347
------------	---	-----	----	-----	----	-----



## Médicos

		1º semestre 2003	2º semestre 2003	1º semestre 2004	2º semestre 2004	1º semestre 2005	2º semestre 2005
Contratos	Nº contratos	375	434	420	438	447	431
	% sobre o total	0,25	0,27	0,27	0,27	0,29	0,25
	Var. Intersemestral	-	15,73	-3,23	4,29	2,05	-3,58
Demandas	Nº demandas	182	164	93	98	149	92
	% sobre o total	0,20	0,17	0,10	0,10	0,17	0,10
	Var. Intersemestral	-	-9,89	-43,29	5,38	52,04	-38,26

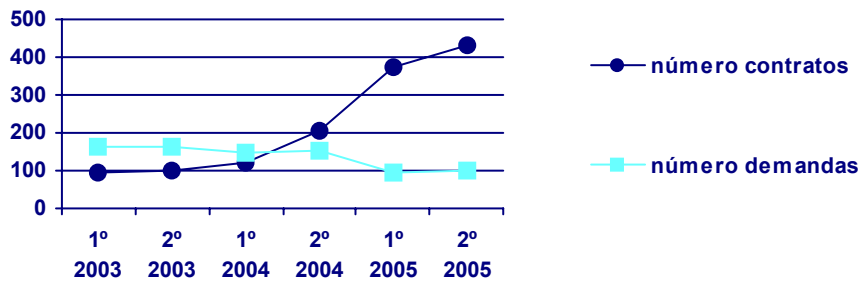
Saldo neto	193	270	327	340	298	339
------------	-----	-----	-----	-----	-----	-----



## Empleados de control de abastecimientos e inventario

		1º semestre 2003	2º semestre 2003	1º semestre 2004	2º semestre 2004	1º semestre 2005	2º semestre 2005
Contratos	Nº contratos	93	100	121	204	376	433
	% sobre o total	0,06	0,06	0,08	0,13	0,24	0,25
	Var. Intersemestral	-	7,53	21,00	68,60	84,31	15,16
Demandas	Nº demandas	164	161	149	153	97	100
	% sobre o total	0,18	0,17	0,16	0,16	0,11	0,11
	Var. Intersemestral	-	-1,83	-7,45	2,68	-36,60	3,09

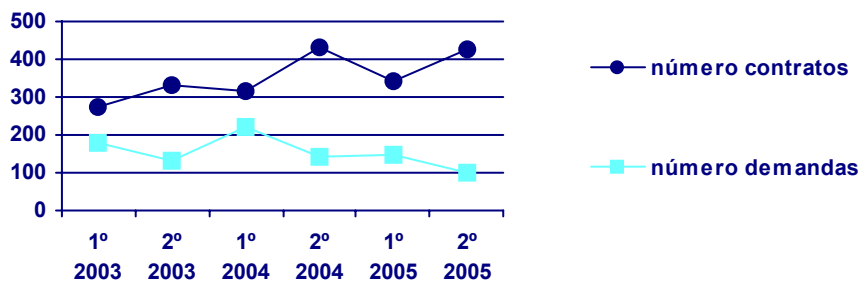
Saldo neto	1º semestre 2003	2º semestre 2003	1º semestre 2004	2º semestre 2004	1º semestre 2005	2º semestre 2005
	-71	-61	-28	51	279	333



## Bañista-socorrista

		1º semestre 2003	2º semestre 2003	1º semestre 2004	2º semestre 2004	1º semestre 2005	2º semestre 2005
Contratos	Nº contratos	274	329	314	431	340	424
	% sobre o total	0,18	0,21	0,20	0,27	0,22	0,25
	Var. Intersemestral	-	20,07	-4,56	37,26	-21,11	24,71
Demandas	Nº demandas	179	130	219	141	150	100
	% sobre o total	0,19	0,13	0,24	0,15	0,17	0,11
	Var. Intersemestral	-	-27,37	68,46	-35,62	6,38	-33,33

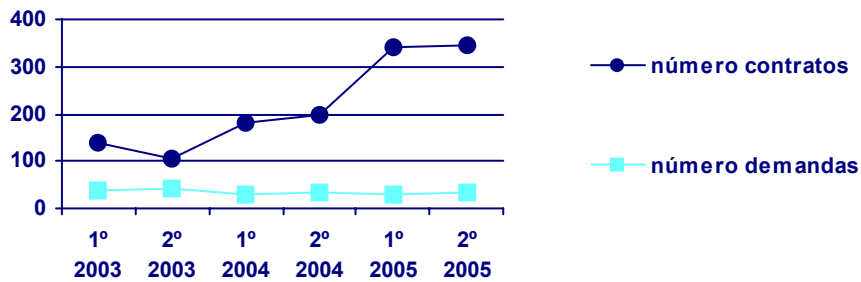
Saldo neto	1º semestre 2003	2º semestre 2003	1º semestre 2004	2º semestre 2004	1º semestre 2005	2º semestre 2005
	95	199	95	290	190	324



### Instaladores de material illante térmico e de insonorización

		1º semestre 2003	2º semestre 2003	1º semestre 2004	2º semestre 2004	1º semestre 2005	2º semestre 2005
<b>Contratos</b>	<b>Nº contratos</b>	139	107	181	200	342	347
	<b>% sobre o total</b>	0,09	0,07	0,12	0,12	0,22	0,20
	<b>Var. Intersemestral</b>	-	-23,02	69,16	10,50	71,00	1,46
<b>Demandas</b>	<b>Nº demandas</b>	36	43	28	34	31	33
	<b>% sobre o total</b>	0,04	0,04	0,03	0,04	0,03	0,04
	<b>Var. Intersemestral</b>	-	19,44	-34,88	21,43	-8,82	6,45

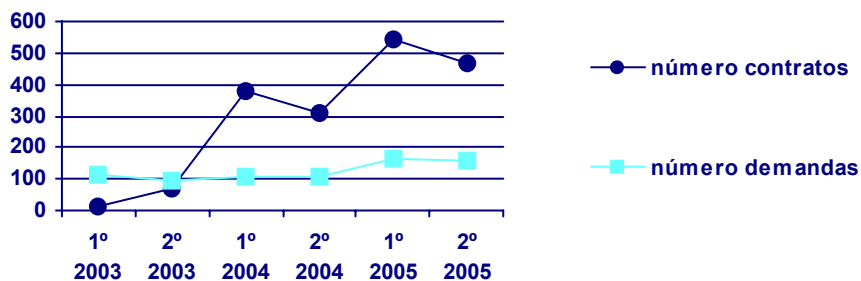
Saldo neto	103	64	153	166	311	314
------------	-----	----	-----	-----	-----	-----



### Empregados de oficina de servizos estatísticos, financeiros e bancarios

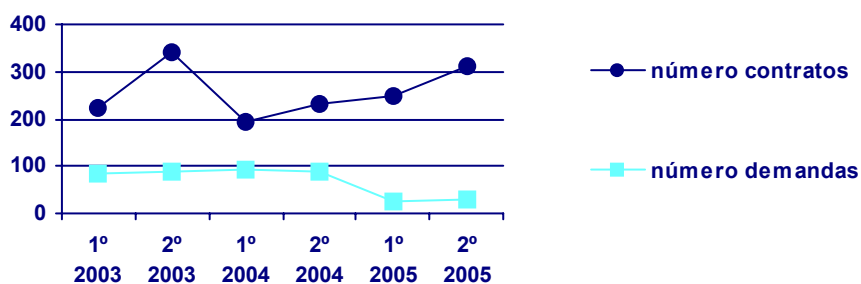
		1º semestre 2003	2º semestre 2003	1º semestre 2004	2º semestre 2004	1º semestre 2005	2º semestre 2005
<b>Contratos</b>	<b>Nº contratos</b>	12	67	380	311	541	470
	<b>% sobre o total</b>	0,01	0,04	0,24	0,19	0,35	0,28
	<b>Var. Intersemestral</b>	-	458,33	467,16	-18,16	73,95	-13,12
<b>Demandas</b>	<b>Nº demandas</b>	111	96	106	108	162	157
	<b>% sobre o total</b>	0,12	0,10	0,12	0,12	0,18	0,17
	<b>Var. Intersemestral</b>	-	-13,51	10,42	1,89	50,00	-3,09

Saldo neto	-99	-29	274	203	379	313
------------	-----	-----	-----	-----	-----	-----



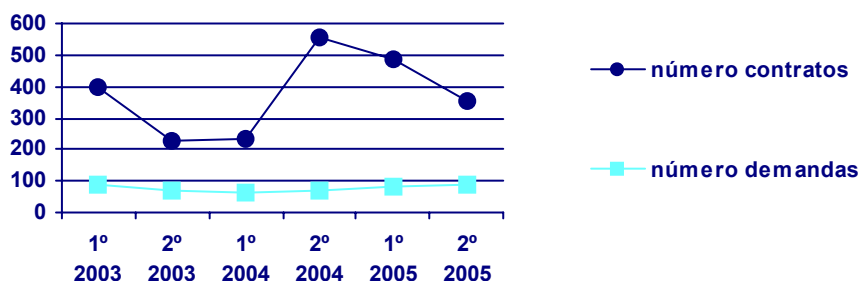
## Auxiliares de enfermería de atención primaria

		1º semestre 2003	2º semestre 2003	1º semestre 2004	2º semestre 2004	1º semestre 2005	2º semestre 2005
<b>Contratos</b>	<b>Nº contratos</b>	223	340	195	233	250	312
	<b>% sobre o total</b>	0,15	0,21	0,12	0,14	0,16	0,18
	<b>Var. Intersemestral</b>	-	52,47	-42,65	19,49	7,30	24,80
<b>Demandas</b>	<b>Nº demandas</b>	85	87	93	88	26	29
	<b>% sobre o total</b>	0,09	0,09	0,10	0,09	0,03	0,03
	<b>Var. Intersemestral</b>	-	2,35	6,90	-5,38	-70,45	11,54
<b>Saldo neto</b>		138	253	102	145	224	283



## Montadores de maquinaria mecánica

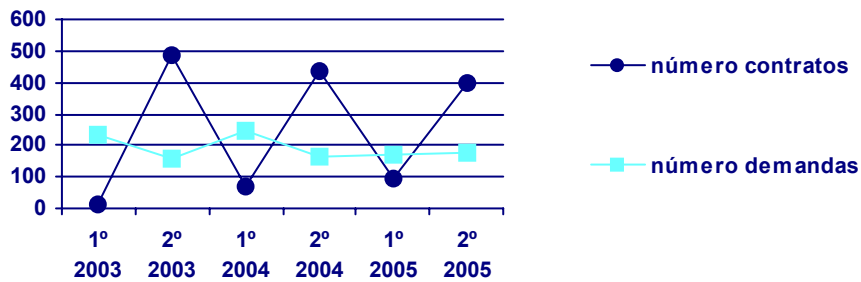
		1º semestre 2003	2º semestre 2003	1º semestre 2004	2º semestre 2004	1º semestre 2005	2º semestre 2005
<b>Contratos</b>	<b>Nº contratos</b>	401	228	235	554	489	352
	<b>% sobre o total</b>	0,27	0,14	0,15	0,34	0,32	0,21
	<b>Var. Intersemestral</b>	-	-43,14	3,07	135,74	-11,73	-28,02
<b>Demandas</b>	<b>Nº demandas</b>	86	67	64	70	80	88
	<b>% sobre o total</b>	0,09	0,07	0,07	0,07	0,09	0,10
	<b>Var. Intersemestral</b>	-	-22,09	-4,48	9,38	14,29	10,00
<b>Saldo neto</b>		315	161	171	484	409	264



## Bomberos

		1º semestre 2003	2º semestre 2003	1º semestre 2004	2º semestre 2004	1º semestre 2005	2º semestre 2005
<b>Contratos</b>	<b>Nº contratos</b>	11	484	67	435	93	397
	<b>% sobre o total</b>	0,01	0,30	0,04	0,27	0,06	0,23
	<b>Var. Intersemestral</b>	-	4.300,00	-86,16	549,25	-78,62	326,88
<b>Demandas</b>	<b>Nº demandas</b>	231	158	247	167	171	175
	<b>% sobre o total</b>	0,25	0,16	0,27	0,18	0,19	0,19
	<b>Var. Intersemestral</b>	-	-31,60	56,33	-32,39	2,40	2,34

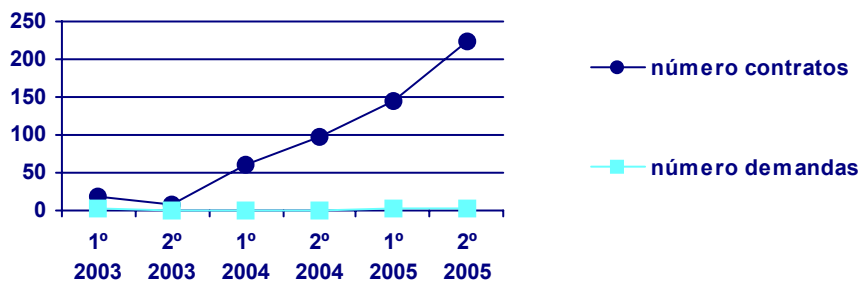
Saldo neto	-220	326	-180	268	-78	222
------------	------	-----	------	-----	-----	-----



## Peóns agropecuarios

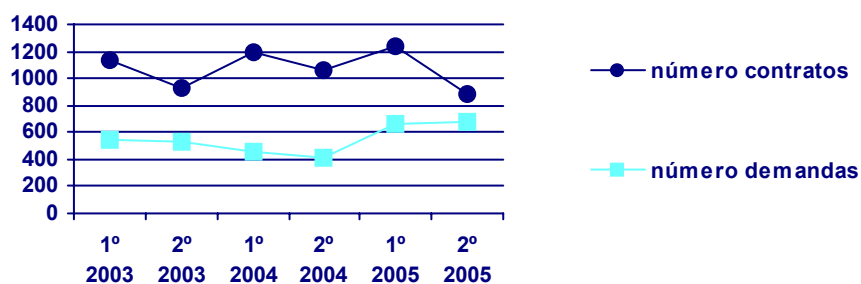
		1º semestre 2003	2º semestre 2003	1º semestre 2004	2º semestre 2004	1º semestre 2005	2º semestre 2005
<b>Contratos</b>	<b>Nº contratos</b>	19	9	60	98	145	223
	<b>% sobre o total</b>	0,01	0,01	0,04	0,06	0,09	0,13
	<b>Var. Intersemestral</b>	-	-52,63	566,67	63,33	47,96	53,79
<b>Demandas</b>	<b>Nº demandas</b>	2	1	0	0	2	2
	<b>% sobre o total</b>	0,00	0,00	0,00	0,00	0,00	0,00
	<b>Var. Intersemestral</b>	-	-50,00	-100,00	-	-	0,00

Saldo neto	17	8	60	98	143	221
------------	----	---	----	----	-----	-----



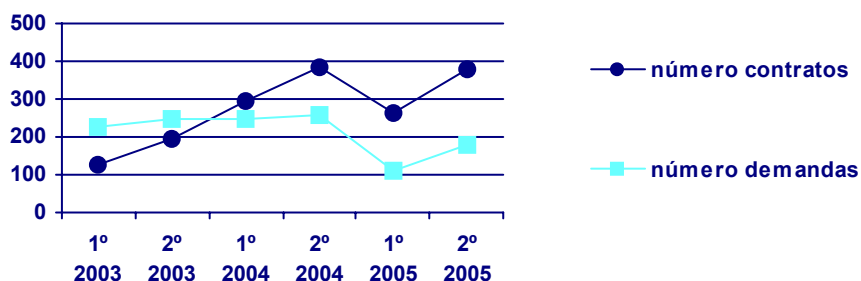
## Chapistas e caldeiros

		1º semestre 2003	2º semestre 2003	1º semestre 2004	2º semestre 2004	1º semestre 2005	2º semestre 2005
<b>Contratos</b>	<b>Nº contratos</b>	<b>1.131</b>	<b>931</b>	<b>1.192</b>	<b>1.062</b>	<b>1.234</b>	<b>883</b>
	<b>% sobre o total</b>	0,75	0,58	0,76	0,65	0,80	0,52
	<b>Var. Intersemestral</b>	-	-17,68	28,03	-10,91	16,20	-28,44
<b>Demandas</b>	<b>Nº demandas</b>	<b>540</b>	<b>526</b>	<b>454</b>	<b>411</b>	<b>669</b>	<b>674</b>
	<b>% sobre o total</b>	0,59	0,55	0,49	0,44	0,75	0,74
	<b>Var. Intersemestral</b>	-	-2,59	-13,69	-9,47	62,77	0,75
<b>Saldo neto</b>		<b>591</b>	<b>405</b>	<b>738</b>	<b>651</b>	<b>565</b>	<b>209</b>



## Conserxes de edificios

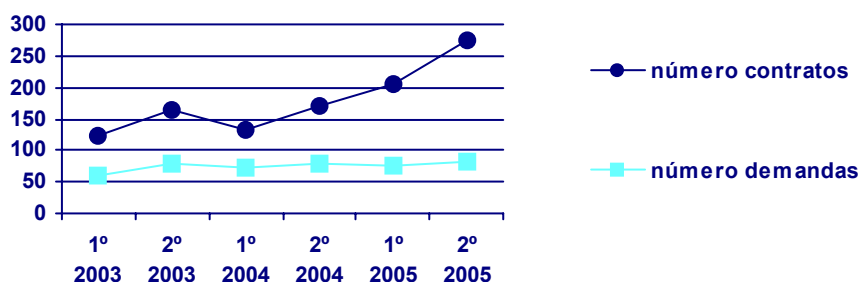
		1º semestre 2003	2º semestre 2003	1º semestre 2004	2º semestre 2004	1º semestre 2005	2º semestre 2005
<b>Contratos</b>	<b>Nº contratos</b>	<b>124</b>	<b>194</b>	<b>295</b>	<b>383</b>	<b>261</b>	<b>379</b>
	<b>% sobre o total</b>	0,08	0,12	0,19	0,24	0,17	0,22
	<b>Var. Intersemestral</b>	-	56,45	52,06	29,83	-31,85	45,21
<b>Demandas</b>	<b>Nº demandas</b>	<b>225</b>	<b>246</b>	<b>246</b>	<b>257</b>	<b>109</b>	<b>179</b>
	<b>% sobre o total</b>	0,24	0,25	0,27	0,27	0,12	0,20
	<b>Var. Intersemestral</b>	-	9,33	0,00	4,47	-57,59	64,22
<b>Saldo neto</b>		<b>-101</b>	<b>-52</b>	<b>49</b>	<b>126</b>	<b>152</b>	<b>200</b>



## Fisioterapeutas

		1º semestre 2003	2º semestre 2003	1º semestre 2004	2º semestre 2004	1º semestre 2005	2º semestre 2005
<b>Contratos</b>	<b>Nº contratos</b>	<b>124</b>	<b>164</b>	<b>132</b>	<b>169</b>	<b>206</b>	<b>276</b>
	<b>% sobre o total</b>	0,08	0,10	0,08	0,10	0,13	0,16
	<b>Var. Intersemestral</b>	-	32,26	-19,51	28,03	21,89	33,98
<b>Demandas</b>	<b>Nº demandas</b>	<b>60</b>	<b>78</b>	<b>72</b>	<b>79</b>	<b>75</b>	<b>81</b>
	<b>% sobre o total</b>	0,07	0,08	0,08	0,08	0,08	0,09
	<b>Var. Intersemestral</b>	-	30,00	-7,69	9,72	-5,06	8,00

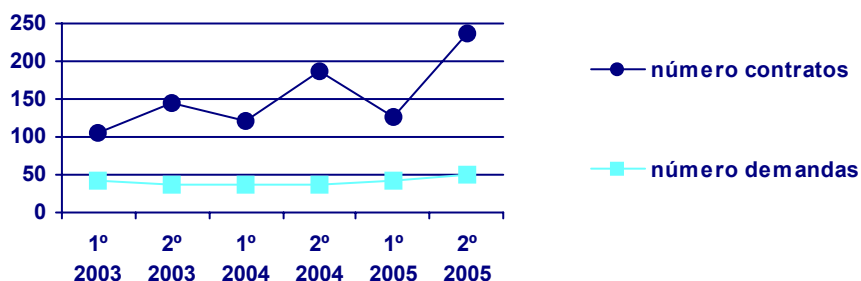
<b>Saldo neto</b>	64	86	60	90	131	195
-------------------	----	----	----	----	-----	-----



## Condutores de motocicletas e ciclomotores

		1º semestre 2003	2º semestre 2003	1º semestre 2004	2º semestre 2004	1º semestre 2005	2º semestre 2005
<b>Contratos</b>	<b>Nº contratos</b>	<b>106</b>	<b>145</b>	<b>121</b>	<b>186</b>	<b>126</b>	<b>237</b>
	<b>% sobre o total</b>	0,07	0,09	0,08	0,11	0,08	0,14
	<b>Var. Intersemestral</b>	-	36,79	-16,55	53,72	-32,26	88,10
<b>Demandas</b>	<b>Nº demandas</b>	<b>42</b>	<b>37</b>	<b>36</b>	<b>36</b>	<b>43</b>	<b>50</b>
	<b>% sobre o total</b>	0,05	0,04	0,04	0,04	0,05	0,06
	<b>Var. Intersemestral</b>	-	-11,90	-2,70	0,00	19,44	16,28

<b>Saldo neto</b>	64	108	85	150	83	187
-------------------	----	-----	----	-----	----	-----

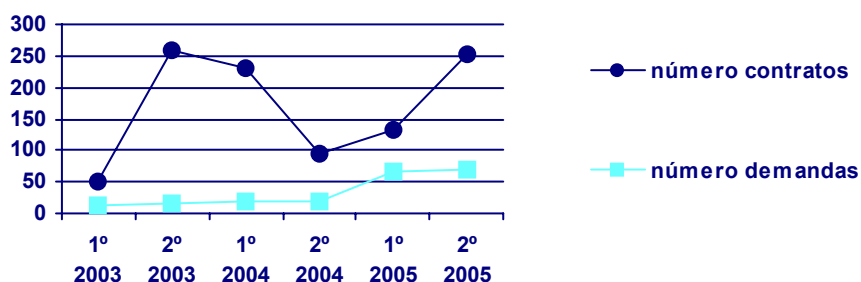




## Traballadores conserveiros de froitas e verduras

		1º semestre 2003	2º semestre 2003	1º semestre 2004	2º semestre 2004	1º semestre 2005	2º semestre 2005
Contratos	Nº contratos	50	259	232	94	134	252
	% sobre o total	0,03	0,16	0,15	0,06	0,09	0,15
	Var. Intersemestral	-	418,00	-10,42	-59,48	42,55	88,06
Demandas	Nº demandas	12	15	20	18	66	69
	% sobre o total	0,01	0,02	0,02	0,02	0,07	0,08
	Var. Intersemestral	-	25,00	33,33	-10,00	266,67	4,55

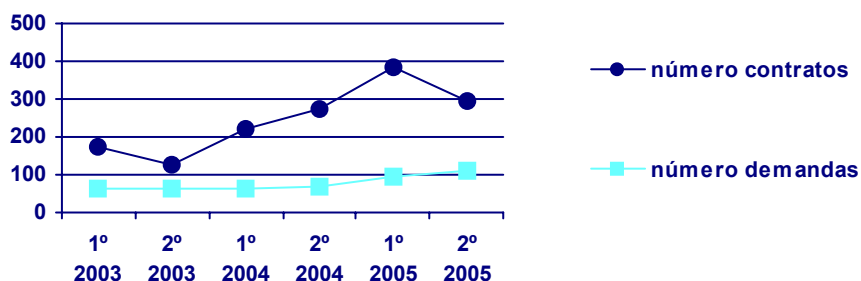
Saldo neto	38	244	212	76	68	183
------------	----	-----	-----	----	----	-----



## Outros traballadores das obras estruturais de construción

		1º semestre 2003	2º semestre 2003	1º semestre 2004	2º semestre 2004	1º semestre 2005	2º semestre 2005
Contratos	Nº contratos	173	125	221	273	383	294
	% sobre o total	0,11	0,08	0,14	0,17	0,25	0,17
	Var. Intersemestral	-	-27,75	76,80	23,53	40,29	-23,24
Demandas	Nº demandas	63	65	63	71	94	111
	% sobre o total	0,07	0,07	0,07	0,08	0,11	0,12
	Var. Intersemestral	-	3,17	-3,08	12,70	32,39	18,09

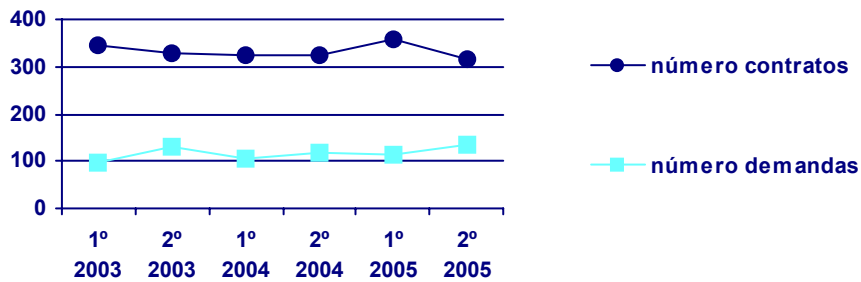
Saldo neto	110	60	158	202	289	183
------------	-----	----	-----	-----	-----	-----



### Revocadores, escaiolistas e estuquistas

		1º semestre 2003	2º semestre 2003	1º semestre 2004	2º semestre 2004	1º semestre 2005	2º semestre 2005
<b>Contratos</b>	<b>Nº contratos</b>	<b>346</b>	<b>327</b>	<b>324</b>	<b>325</b>	<b>359</b>	<b>314</b>
	<b>% sobre o total</b>	0,23	0,20	0,21	0,20	0,23	0,18
	<b>Var. Intersemestral</b>	-	-5,49	-0,92	0,31	10,46	-12,53
<b>Demandas</b>	<b>Nº demandas</b>	<b>95</b>	<b>129</b>	<b>105</b>	<b>118</b>	<b>112</b>	<b>136</b>
	<b>% sobre o total</b>	0,10	0,13	0,11	0,13	0,13	0,15
	<b>Var. Intersemestral</b>	-	35,79	-18,60	12,38	-5,08	21,43

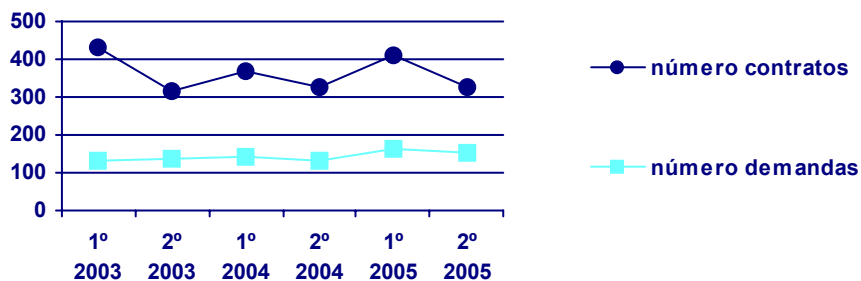
<b>Saldo neto</b>	251	198	219	207	247	178
-------------------	-----	-----	-----	-----	-----	-----



### Encargados e xefes de equipo en obras estruturais da construção

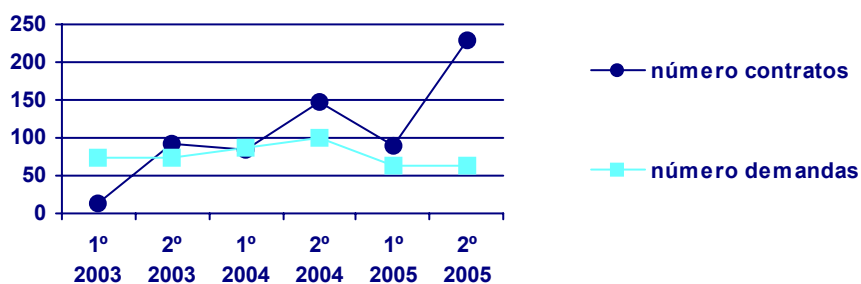
		1º semestre 2003	2º semestre 2003	1º semestre 2004	2º semestre 2004	1º semestre 2005	2º semestre 2005
<b>Contratos</b>	<b>Nº contratos</b>	<b>433</b>	<b>317</b>	<b>370</b>	<b>324</b>	<b>413</b>	<b>324</b>
	<b>% sobre o total</b>	0,29	0,20	0,24	0,20	0,27	0,19
	<b>Var. Intersemestral</b>	-	-26,79	16,72	-12,43	27,47	-21,55
<b>Demandas</b>	<b>Nº demandas</b>	<b>130</b>	<b>136</b>	<b>144</b>	<b>133</b>	<b>162</b>	<b>151</b>
	<b>% sobre o total</b>	0,14	0,14	0,16	0,14	0,18	0,17
	<b>Var. Intersemestral</b>	-	4,62	5,88	-7,64	21,80	-6,79

<b>Saldo neto</b>	303	181	226	191	251	173
-------------------	-----	-----	-----	-----	-----	-----



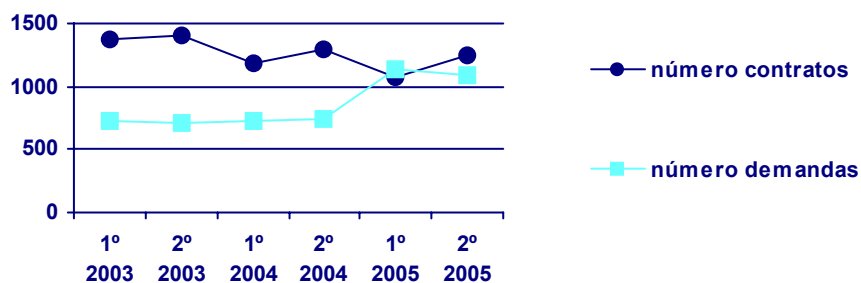
## Técnicos en educación infantil

		1º semestre 2003	2º semestre 2003	1º semestre 2004	2º semestre 2004	1º semestre 2005	2º semestre 2005
<b>Contratos</b>	<b>Nº contratos</b>	13	91	84	148	90	229
	<b>% sobre o total</b>	0,01	0,06	0,05	0,09	0,06	0,13
	<b>Var. Intersemestral</b>	-	600,00	-7,69	76,19	-39,19	154,44
<b>Demandas</b>	<b>Nº demandas</b>	74	73	88	101	62	62
	<b>% sobre o total</b>	0,08	0,08	0,10	0,11	0,07	0,07
	<b>Var. Intersemestral</b>	-	-1,35	20,55	14,77	-38,61	0,00
<b>Saldo neto</b>		-61	18	-4	47	28	167



## Caixeiros, vendedores de billetes (excepto bancos e correos)

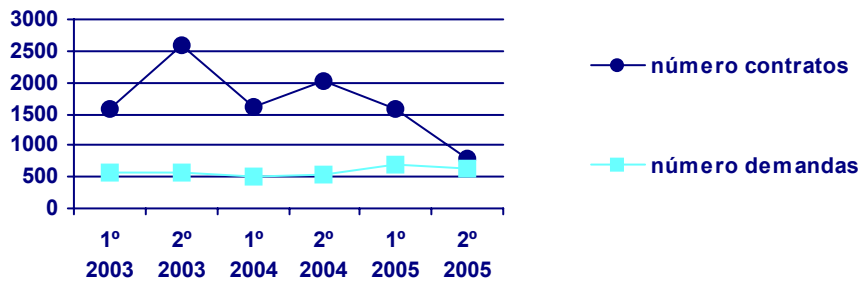
		1º semestre 2003	2º semestre 2003	1º semestre 2004	2º semestre 2004	1º semestre 2005	2º semestre 2005
<b>Contratos</b>	<b>Nº contratos</b>	1.367	1.408	1.188	1.301	1.072	1.254
	<b>% sobre o total</b>	0,91	0,88	0,76	0,80	0,69	0,74
	<b>Var. Intersemestral</b>	-	3,00	-15,63	9,51	-17,60	16,98
<b>Demandas</b>	<b>Nº demandas</b>	733	712	732	739	1.141	1.090
	<b>% sobre o total</b>	0,79	0,74	0,80	0,79	1,28	1,20
	<b>Var. Intersemestral</b>	-	-2,86	2,81	0,96	54,40	-4,47
<b>Saldo neto</b>		634	696	456	562	-69	164



## Recepcionistas en establecimientos distintos de oficinas

		1º semestre 2003	2º semestre 2003	1º semestre 2004	2º semestre 2004	1º semestre 2005	2º semestre 2005
<b>Contratos</b>	<b>Nº contratos</b>	<b>1.584</b>	<b>2.598</b>	<b>1.610</b>	<b>2.010</b>	<b>1.594</b>	<b>792</b>
	<b>% sobre o total</b>	1,05	1,62	1,03	1,24	1,03	0,46
	<b>Var. Intersemestral</b>	-	64,02	-38,03	24,84	-20,70	-50,31
<b>Demandas</b>	<b>Nº demandas</b>	<b>565</b>	<b>560</b>	<b>500</b>	<b>524</b>	<b>701</b>	<b>629</b>
	<b>% sobre o total</b>	0,61	0,58	0,54	0,56	0,79	0,69
	<b>Var. Intersemestral</b>	-	-0,88	-10,71	4,80	33,78	-10,27

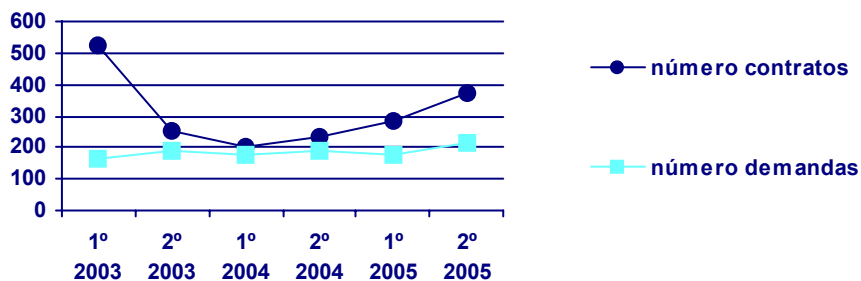
<b>Saldo neto</b>	1.019	2.038	1.110	1.486	893	163
-------------------	-------	-------	-------	-------	-----	-----



## Escritores, periodistas e asimilados

		1º semestre 2003	2º semestre 2003	1º semestre 2004	2º semestre 2004	1º semestre 2005	2º semestre 2005
<b>Contratos</b>	<b>Nº contratos</b>	<b>526</b>	<b>251</b>	<b>204</b>	<b>236</b>	<b>285</b>	<b>375</b>
	<b>% sobre o total</b>	0,35	0,16	0,13	0,15	0,18	0,22
	<b>Var. Intersemestral</b>	-	-52,28	-18,73	15,69	20,76	31,58
<b>Demandas</b>	<b>Nº demandas</b>	<b>166</b>	<b>192</b>	<b>178</b>	<b>191</b>	<b>176</b>	<b>216</b>
	<b>% sobre o total</b>	0,18	0,20	0,19	0,20	0,20	0,24
	<b>Var. Intersemestral</b>	-	15,66	-7,29	7,30	-7,85	22,73

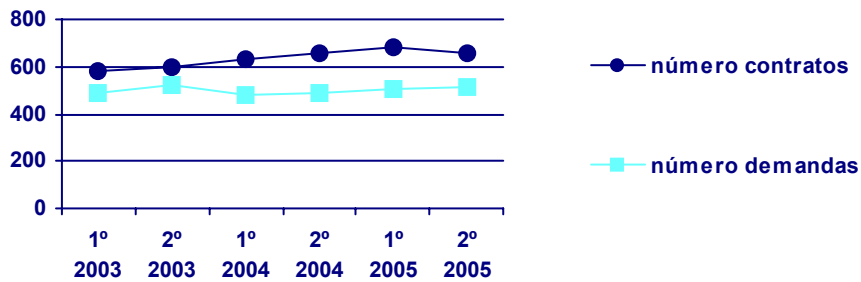
<b>Saldo neto</b>	360	59	26	45	109	159
-------------------	-----	----	----	----	-----	-----



## Fontaneiros e instaladores de tubos

		1º semestre 2003	2º semestre 2003	1º semestre 2004	2º semestre 2004	1º semestre 2005	2º semestre 2005
Contratos	Nº contratos	584	595	630	653	678	661
	% sobre o total	0,39	0,37	0,40	0,40	0,44	0,39
	Var. Intersemestral	-	1,88	5,88	3,65	3,83	-2,51
Demandas	Nº demandas	488	526	483	492	503	513
	% sobre o total	0,53	0,55	0,53	0,53	0,57	0,56
	Var. Intersemestral	-	7,79	-8,17	1,86	2,24	1,99

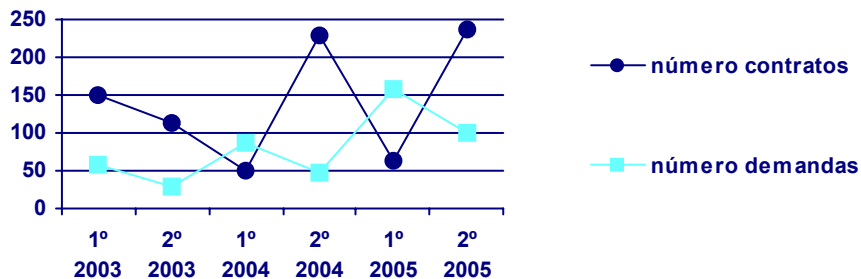
Saldo neto	96	69	147	161	175	148
------------	----	----	-----	-----	-----	-----



## Outros diversos trabalhadores dos serviços de protecção e seguridade

		1º semestre 2003	2º semestre 2003	1º semestre 2004	2º semestre 2004	1º semestre 2005	2º semestre 2005
Contratos	Nº contratos	151	112	50	228	64	236
	% sobre o total	0,10	0,07	0,03	0,14	0,04	0,14
	Var. Intersemestral	-	-25,83	-55,36	356,00	-71,93	268,75
Demandas	Nº demandas	59	28	87	47	159	99
	% sobre o total	0,06	0,03	0,09	0,05	0,18	0,11
	Var. Intersemestral	-	-52,54	210,71	-45,98	238,30	-37,74

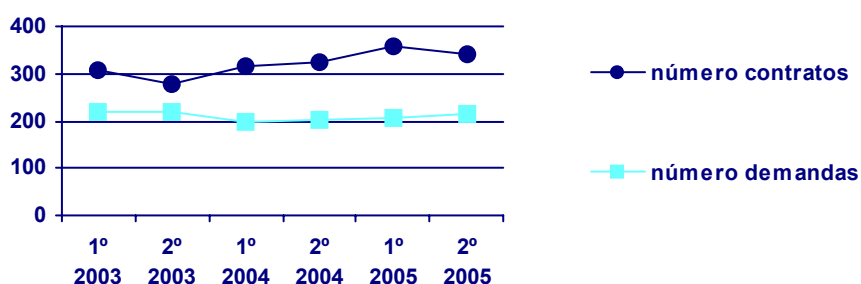
Saldo neto	92	84	-37	181	-95	137
------------	----	----	-----	-----	-----	-----



## Panadeiros, pasteleiros e confeiteiros

		1º semestre 2003	2º semestre 2003	1º semestre 2004	2º semestre 2004	1º semestre 2005	2º semestre 2005
Contratos	Nº contratos	306	277	315	324	359	343
	% sobre o total	0,20	0,17	0,20	0,20	0,23	0,20
	Var. Intersemestral	-	-9,48	13,72	2,86	10,80	-4,46
Demandas	Nº demandas	220	218	197	202	205	214
	% sobre o total	0,24	0,23	0,21	0,22	0,23	0,24
	Var. Intersemestral	-	-0,91	-9,63	2,54	1,49	4,39

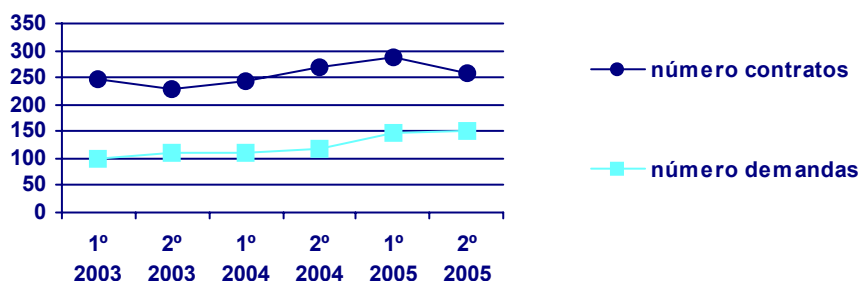
Saldo neto	86	59	118	122	154	129
------------	----	----	-----	-----	-----	-----



## Parqueteiros, soladores e assimilados

		1º semestre 2003	2º semestre 2003	1º semestre 2004	2º semestre 2004	1º semestre 2005	2º semestre 2005
Contratos	Nº contratos	246	228	243	269	289	257
	% sobre o total	0,16	0,14	0,16	0,17	0,19	0,15
	Var. Intersemestral	-	-7,32	6,58	10,70	7,43	-11,07
Demandas	Nº demandas	100	110	112	117	148	152
	% sobre o total	0,11	0,11	0,12	0,12	0,17	0,17
	Var. Intersemestral	-	10,00	1,82	4,46	26,50	2,70

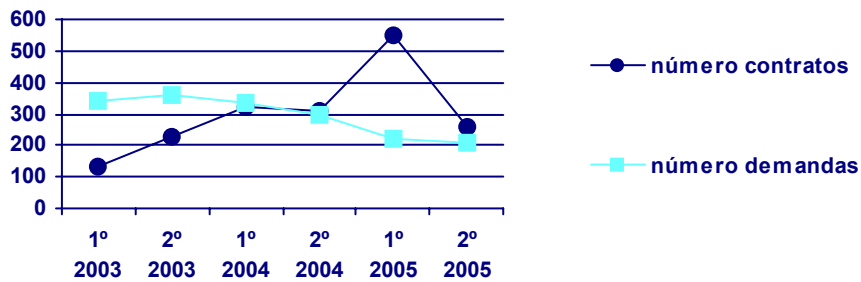
Saldo neto	146	118	131	152	141	105
------------	-----	-----	-----	-----	-----	-----



## Axustadores e reparadores de equipos electrónicos

		1º semestre 2003	2º semestre 2003	1º semestre 2004	2º semestre 2004	1º semestre 2005	2º semestre 2005
Contratos	Nº contratos	134	228	322	308	551	261
	% sobre o total	0,09	0,14	0,21	0,19	0,36	0,15
	Var. Intersemestral	-	70,15	41,23	-4,35	78,90	-52,63
Demandas	Nº demandas	342	360	333	300	222	209
	% sobre o total	0,37	0,37	0,36	0,32	0,25	0,23
	Var. Intersemestral	-	5,26	-7,50	-9,91	-26,00	-5,86

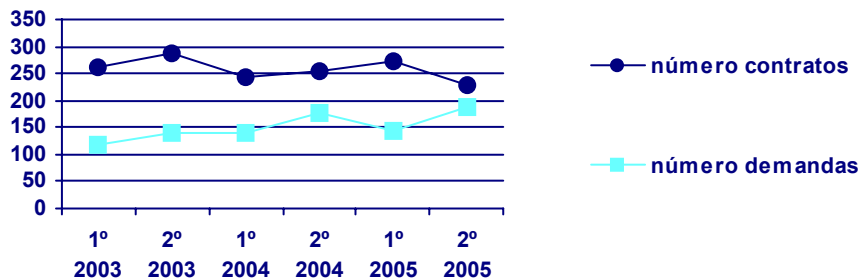
Saldo neto	2003	2004	2005
	-208	-132	52



## Capitáns e oficiais de ponte

		1º semestre 2003	2º semestre 2003	1º semestre 2004	2º semestre 2004	1º semestre 2005	2º semestre 2005
Contratos	Nº contratos	263	288	242	253	272	227
	% sobre o total	0,17	0,18	0,15	0,16	0,18	0,13
	Var. Intersemestral	-	9,51	-15,97	4,55	7,51	-16,54
Demandas	Nº demandas	119	140	139	177	142	187
	% sobre o total	0,13	0,15	0,15	0,19	0,16	0,21
	Var. Intersemestral	-	17,65	-0,71	27,34	-19,77	31,69

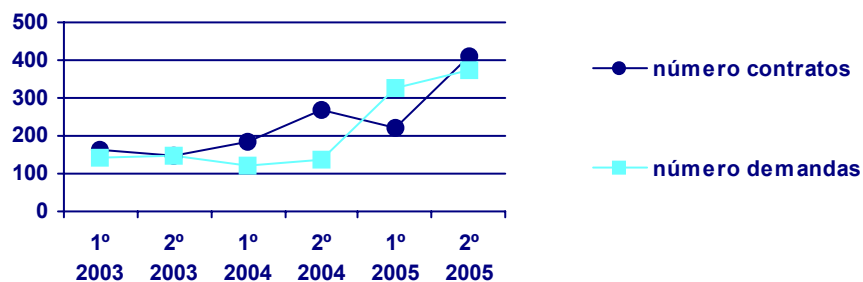
Saldo neto	2003	2004	2005
	144	148	40



## Outros empregados no cuidado de pessoas e assimilados

		1º semestre 2003	2º semestre 2003	1º semestre 2004	2º semestre 2004	1º semestre 2005	2º semestre 2005
Contratos	Nº contratos	165	147	185	267	223	413
	% sobre o total	0,11	0,09	0,12	0,16	0,14	0,24
	Var. Intersemestral	-	-10,91	25,85	44,32	-16,48	85,20
Demandas	Nº demandas	142	147	121	136	328	375
	% sobre o total	0,15	0,15	0,13	0,15	0,37	0,41
	Var. Intersemestral	-	3,52	-17,69	12,40	141,18	14,33

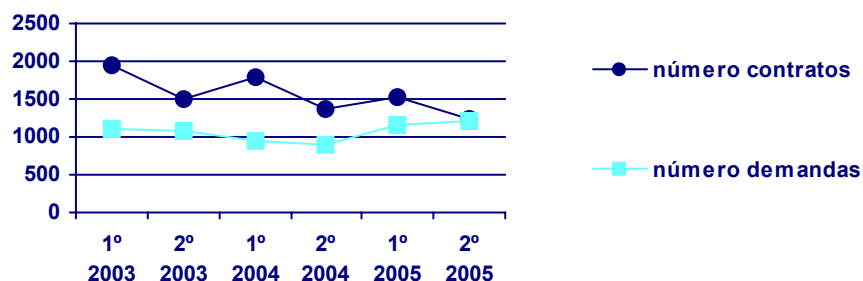
Saldo neto	23	0	64	131	-105	38
------------	----	---	----	-----	------	----



## Soldadores e oxicrotadores

		1º semestre 2003	2º semestre 2003	1º semestre 2004	2º semestre 2004	1º semestre 2005	2º semestre 2005
Contratos	Nº contratos	1.951	1.493	1.781	1.357	1.538	1.243
	% sobre o total	1,29	0,93	1,14	0,83	1,00	0,73
	Var. Intersemestral	-	-23,48	19,29	-23,81	13,34	-19,18
Demandas	Nº demandas	1.116	1.086	944	897	1.158	1.221
	% sobre o total	1,21	1,13	1,03	0,96	1,30	1,34
	Var. Intersemestral	-	-2,69	-13,08	-4,98	29,10	5,44

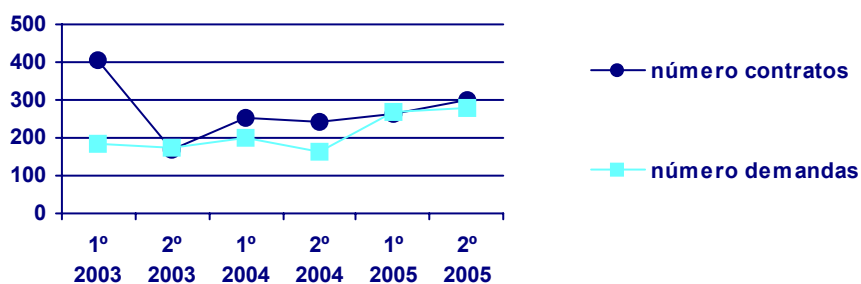
Saldo neto	835	407	837	460	380	22
------------	-----	-----	-----	-----	-----	----





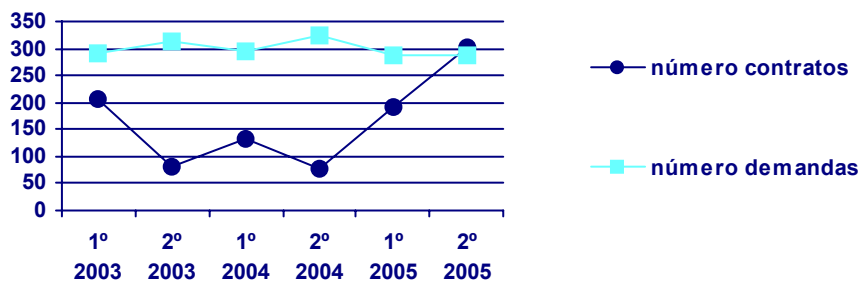
## Técnicos en electricidad

		1º semestre 2003	2º semestre 2003	1º semestre 2004	2º semestre 2004	1º semestre 2005	2º semestre 2005
<b>Contratos</b>	<b>Nº contratos</b>	<b>403</b>	<b>168</b>	<b>254</b>	<b>241</b>	<b>265</b>	<b>300</b>
	<b>% sobre o total</b>	0,27	0,10	0,16	0,15	0,17	0,18
	<b>Var. Intersemestral</b>	-	-58,31	51,19	-5,12	9,96	13,21
<b>Demandas</b>	<b>Nº demandas</b>	<b>183</b>	<b>175</b>	<b>200</b>	<b>165</b>	<b>269</b>	<b>281</b>
	<b>% sobre o total</b>	0,20	0,18	0,22	0,18	0,30	0,31
	<b>Var. Intersemestral</b>	-	-4,37	14,29	-17,50	63,03	4,46
<b>Saldo neto</b>		<b>220</b>	<b>-7</b>	<b>54</b>	<b>76</b>	<b>-4</b>	<b>19</b>



## Operadores de teares e outras máquinas tecedoras

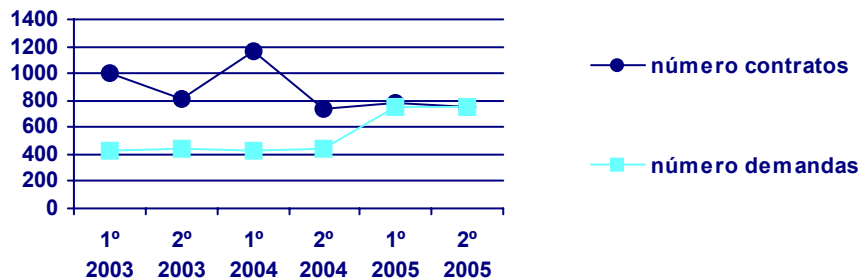
		1º semestre 2003	2º semestre 2003	1º semestre 2004	2º semestre 2004	1º semestre 2005	2º semestre 2005
<b>Contratos</b>	<b>Nº contratos</b>	<b>207</b>	<b>81</b>	<b>134</b>	<b>78</b>	<b>191</b>	<b>302</b>
	<b>% sobre o total</b>	0,14	0,05	0,09	0,05	0,12	0,18
	<b>Var. Intersemestral</b>	-	-60,87	65,43	-41,79	144,87	58,12
<b>Demandas</b>	<b>Nº demandas</b>	<b>290</b>	<b>315</b>	<b>293</b>	<b>324</b>	<b>288</b>	<b>289</b>
	<b>% sobre o total</b>	0,31	0,33	0,32	0,35	0,32	0,32
	<b>Var. Intersemestral</b>	-	8,62	-6,98	10,58	-11,11	0,35
<b>Saldo neto</b>		<b>-83</b>	<b>-234</b>	<b>-159</b>	<b>-246</b>	<b>-97</b>	<b>13</b>



## Operadores de máquinas para branquear, tinguir e limpar

		1º semestre 2003	2º semestre 2003	1º semestre 2004	2º semestre 2004	1º semestre 2005	2º semestre 2005
Contratos	Nº contratos	1.001	814	1.163	735	783	754
	% sobre o total	0,66	0,51	0,74	0,45	0,51	0,44
	Var. Intersemestral	-	-18,68	42,87	-36,80	6,53	-3,70
Demandas	Nº demandas	422	442	425	445	751	746
	% sobre o total	0,46	0,46	0,46	0,47	0,85	0,82
	Var. Intersemestral	-	4,74	-3,85	4,71	68,76	-0,67

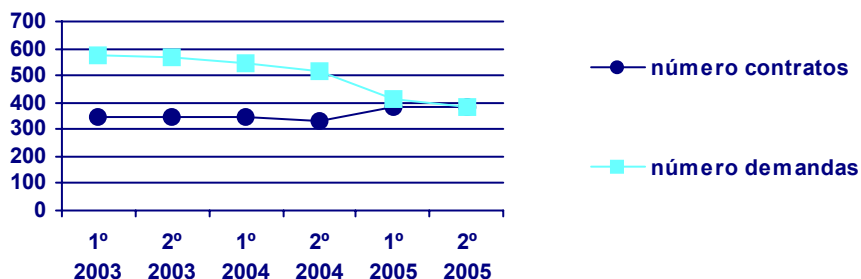
Saldo neto	579	372	738	290	32	8
------------	-----	-----	-----	-----	----	---



## Delineantes e designers técnicos

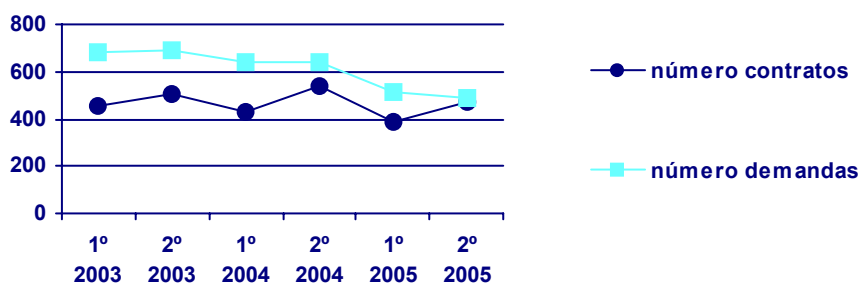
		1º semestre 2003	2º semestre 2003	1º semestre 2004	2º semestre 2004	1º semestre 2005	2º semestre 2005
Contratos	Nº contratos	350	344	345	329	380	380
	% sobre o total	0,23	0,21	0,22	0,20	0,25	0,22
	Var. Intersemestral	-	-1,71	0,29	-4,64	15,50	0,00
Demandas	Nº demandas	574	566	545	519	411	385
	% sobre o total	0,62	0,59	0,59	0,55	0,46	0,42
	Var. Intersemestral	-	-1,39	-3,71	-4,77	-20,81	-6,33

Saldo neto	-224	-222	-200	-190	-31	-5
------------	------	------	------	------	-----	----



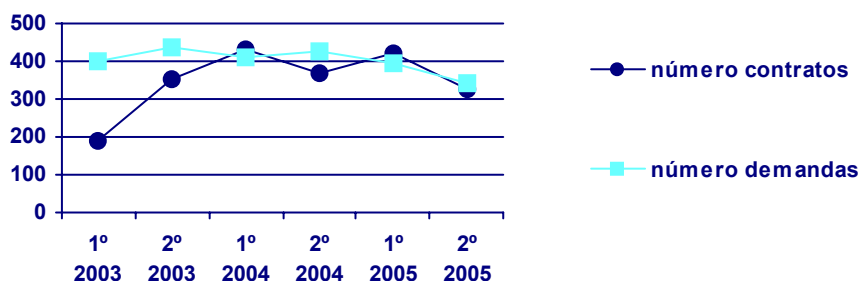
## Mecánicos e axustadores de vehículos de motor

		1º semestre 2003	2º semestre 2003	1º semestre 2004	2º semestre 2004	1º semestre 2005	2º semestre 2005
<b>Contratos</b>	<b>Nº contratos</b>	<b>454</b>	<b>506</b>	<b>426</b>	<b>536</b>	<b>389</b>	<b>473</b>
	<b>% sobre o total</b>	0,30	0,32	0,27	0,33	0,25	0,28
	<b>Var. Intersemestral</b>	-	11,45	-15,81	25,82	-27,43	21,59
<b>Demandas</b>	<b>Nº demandas</b>	<b>679</b>	<b>693</b>	<b>643</b>	<b>639</b>	<b>512</b>	<b>489</b>
	<b>% sobre o total</b>	0,74	0,72	0,70	0,68	0,58	0,54
	<b>Var. Intersemestral</b>	-	2,06	-7,22	-0,62	-19,87	-4,49
<b>Saldo neto</b>		<b>-225</b>	<b>-187</b>	<b>-217</b>	<b>-103</b>	<b>-123</b>	<b>-16</b>



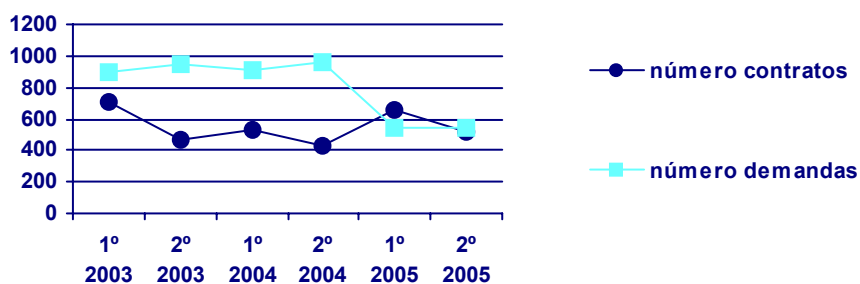
## Costureiros á man, bordadores e asimilados

		1º semestre 2003	2º semestre 2003	1º semestre 2004	2º semestre 2004	1º semestre 2005	2º semestre 2005
<b>Contratos</b>	<b>Nº contratos</b>	<b>192</b>	<b>352</b>	<b>434</b>	<b>369</b>	<b>421</b>	<b>328</b>
	<b>% sobre o total</b>	0,13	0,22	0,28	0,23	0,27	0,19
	<b>Var. Intersemestral</b>	-	83,33	23,30	-14,98	14,09	-22,09
<b>Demandas</b>	<b>Nº demandas</b>	<b>398</b>	<b>436</b>	<b>411</b>	<b>426</b>	<b>394</b>	<b>344</b>
	<b>% sobre o total</b>	0,43	0,45	0,45	0,45	0,44	0,38
	<b>Var. Intersemestral</b>	-	9,55	-5,73	3,65	-7,51	-12,69
<b>Saldo neto</b>		<b>-206</b>	<b>-84</b>	<b>23</b>	<b>-57</b>	<b>27</b>	<b>-16</b>



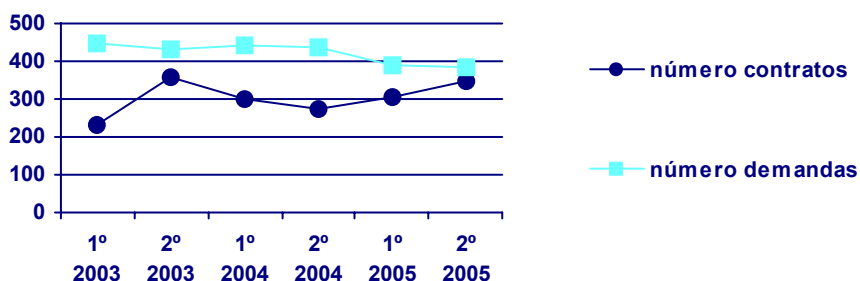
## Xastres, modistos e sombreiros

		1º semestre 2003	2º semestre 2003	1º semestre 2004	2º semestre 2004	1º semestre 2005	2º semestre 2005
<b>Contratos</b>	<b>Nº contratos</b>	707	470	530	435	651	517
	<b>% sobre o total</b>	0,47	0,29	0,34	0,27	0,42	0,30
	<b>Var. Intersemestral</b>	-	-33,52	12,77	-17,92	49,66	-20,58
<b>Demandas</b>	<b>Nº demandas</b>	897	945	912	963	546	543
	<b>% sobre o total</b>	0,97	0,98	0,99	1,03	0,61	0,60
	<b>Var. Intersemestral</b>	-	5,35	-3,49	5,59	-43,30	-0,55
<b>Saldo neto</b>		-190	-475	-382	-528	105	-26



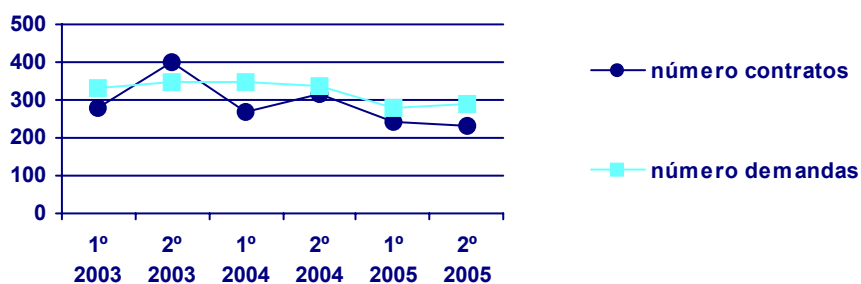
## Técnicos de laboratório sanitario

		1º semestre 2003	2º semestre 2003	1º semestre 2004	2º semestre 2004	1º semestre 2005	2º semestre 2005
<b>Contratos</b>	<b>Nº contratos</b>	229	357	298	275	306	348
	<b>% sobre o total</b>	0,15	0,22	0,19	0,17	0,20	0,20
	<b>Var. Intersemestral</b>	-	55,90	-16,53	-7,72	11,27	13,73
<b>Demandas</b>	<b>Nº demandas</b>	446	429	443	436	390	386
	<b>% sobre o total</b>	0,48	0,44	0,48	0,47	0,44	0,43
	<b>Var. Intersemestral</b>	-	-3,81	3,26	-1,58	-10,55	-1,03
<b>Saldo neto</b>		-217	-72	-145	-161	-84	-38



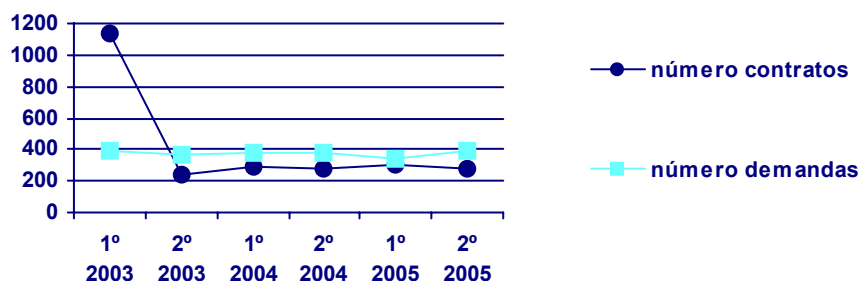
## Técnicos en electrónica e telecomunicaciones

		1º semestre 2003	2º semestre 2003	1º semestre 2004	2º semestre 2004	1º semestre 2005	2º semestre 2005
<b>Contratos</b>	<b>Nº contratos</b>	281	400	270	318	243	232
	<b>% sobre o total</b>	0,19	0,25	0,17	0,20	0,16	0,14
	<b>Var. Intersemestral</b>	-	42,35	-32,50	17,78	-23,58	-4,53
<b>Demandas</b>	<b>Nº demandas</b>	330	349	347	336	281	290
	<b>% sobre o total</b>	0,36	0,36	0,38	0,36	0,32	0,32
	<b>Var. Intersemestral</b>	-	5,76	-0,57	-3,17	-16,37	3,20
<b>Saldo neto</b>		-49	51	-77	-18	-38	-58



## Decoradores

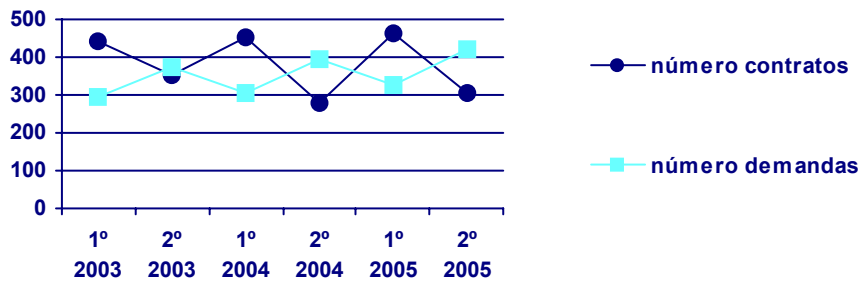
		1º semestre 2003	2º semestre 2003	1º semestre 2004	2º semestre 2004	1º semestre 2005	2º semestre 2005
<b>Contratos</b>	<b>Nº contratos</b>	1.135	234	286	274	307	284
	<b>% sobre o total</b>	0,75	0,15	0,18	0,17	0,20	0,17
	<b>Var. Intersemestral</b>	-	-79,38	22,22	-4,20	12,04	-7,49
<b>Demandas</b>	<b>Nº demandas</b>	396	368	381	379	341	391
	<b>% sobre o total</b>	0,43	0,38	0,41	0,40	0,38	0,43
	<b>Var. Intersemestral</b>	-	-7,07	3,53	-0,52	-10,03	14,66
<b>Saldo neto</b>		739	-134	-95	-105	-34	-107



### Condutores de maquinaria de movimientos de tierras e equipos similares

		1º semestre 2003	2º semestre 2003	1º semestre 2004	2º semestre 2004	1º semestre 2005	2º semestre 2005
Contratos	Nº contratos	440	354	454	281	463	305
	% sobre o total	0,29	0,22	0,29	0,17	0,30	0,18
	Var. Intersemestral	-	-19,55	28,25	-38,11	64,77	-34,13
Demandas	Nº demandas	293	372	303	397	328	419
	% sobre o total	0,32	0,39	0,33	0,42	0,37	0,46
	Var. Intersemestral	-	26,96	-18,55	31,02	-17,38	27,74

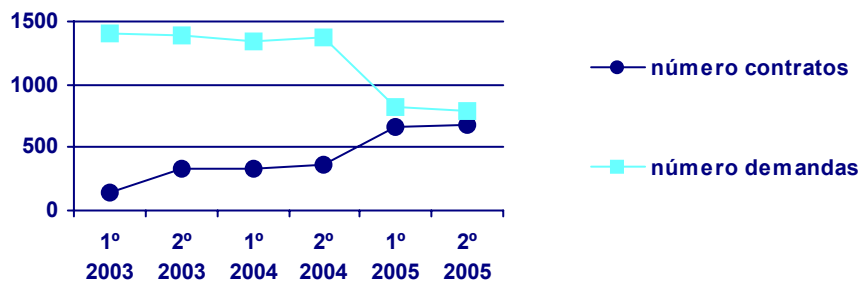
Saldo neto	147	-18	151	-116	135	-114
------------	-----	-----	-----	------	-----	------



### Secretarios administrativos e asimilados

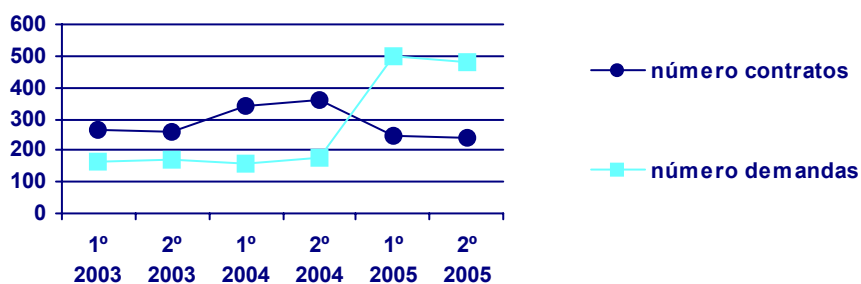
		1º semestre 2003	2º semestre 2003	1º semestre 2004	2º semestre 2004	1º semestre 2005	2º semestre 2005
Contratos	Nº contratos	149	326	337	371	656	679
	% sobre o total	0,10	0,20	0,22	0,23	0,42	0,40
	Var. Intersemestral	-	118,79	3,37	10,09	76,82	3,51
Demandas	Nº demandas	1.408	1.391	1.340	1.373	816	797
	% sobre o total	1,53	1,44	1,46	1,47	0,92	0,88
	Var. Intersemestral	-	-1,21	-3,67	2,46	-40,57	-2,33

Saldo neto	-1.259	-1.065	-1.003	-1.002	-160	-118
------------	--------	--------	--------	--------	------	------



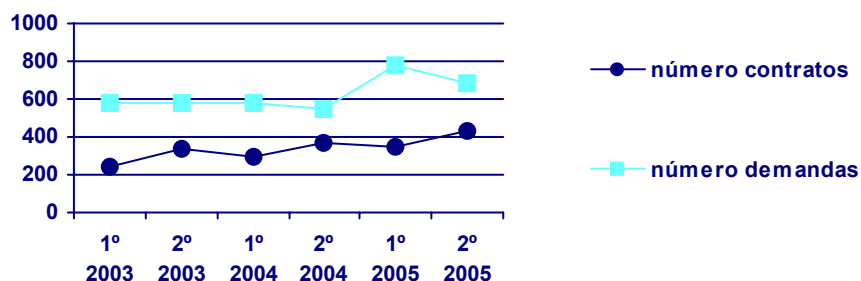
## Cortadores, tronzadores e outros traballadores forestais

		1º semestre 2003	2º semestre 2003	1º semestre 2004	2º semestre 2004	1º semestre 2005	2º semestre 2005
<b>Contratos</b>	<b>Nº contratos</b>	267	258	338	360	248	241
	<b>% sobre o total</b>	0,18	0,16	0,22	0,22	0,16	0,14
	<b>Var. Intersemestral</b>	-	-3,37	31,01	6,51	-31,11	-2,82
<b>Demandas</b>	<b>Nº demandas</b>	164	168	158	178	497	478
	<b>% sobre o total</b>	0,18	0,17	0,17	0,19	0,56	0,53
	<b>Var. Intersemestral</b>	-	2,44	-5,95	12,66	179,21	-3,82
<b>Saldo neto</b>		103	90	180	182	-249	-237



## Programadores de aplicacións informáticas e controladores de equipos informáticos

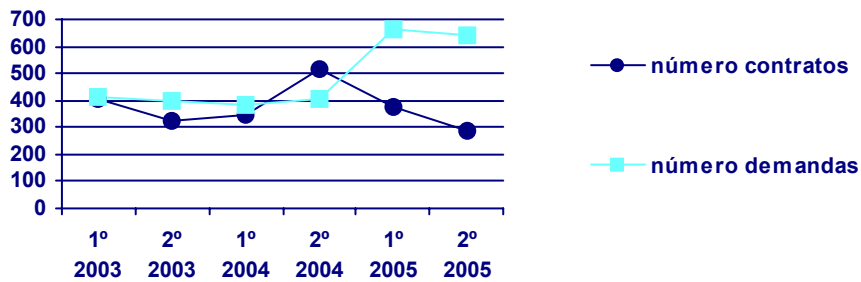
		1º semestre 2003	2º semestre 2003	1º semestre 2004	2º semestre 2004	1º semestre 2005	2º semestre 2005
<b>Contratos</b>	<b>Nº contratos</b>	246	332	297	364	345	434
	<b>% sobre o total</b>	0,16	0,21	0,19	0,22	0,22	0,25
	<b>Var. Intersemestral</b>	-	34,96	-10,54	22,56	-5,22	25,80
<b>Demandas</b>	<b>Nº demandas</b>	583	578	575	545	778	687
	<b>% sobre o total</b>	0,63	0,60	0,63	0,58	0,88	0,76
	<b>Var. Intersemestral</b>	-	-0,86	-0,52	-5,22	42,75	-11,70
<b>Saldo neto</b>		-337	-246	-278	-181	-433	-253



## Lavandeiros, pasadores de ferro e assimilados

		1º semestre 2003	2º semestre 2003	1º semestre 2004	2º semestre 2004	1º semestre 2005	2º semestre 2005
<b>Contratos</b>	<b>Nº contratos</b>	<b>405</b>	<b>323</b>	<b>343</b>	<b>514</b>	<b>374</b>	<b>289</b>
	<b>% sobre o total</b>	0,27	0,20	0,22	0,32	0,24	0,17
	<b>Var. Intersemestral</b>	-	-20,25	6,19	49,85	-27,24	-22,73
<b>Demandas</b>	<b>Nº demandas</b>	<b>416</b>	<b>397</b>	<b>382</b>	<b>405</b>	<b>665</b>	<b>644</b>
	<b>% sobre o total</b>	0,45	0,41	0,42	0,43	0,75	0,71
	<b>Var. Intersemestral</b>	-	-4,57	-3,78	6,02	64,20	-3,16

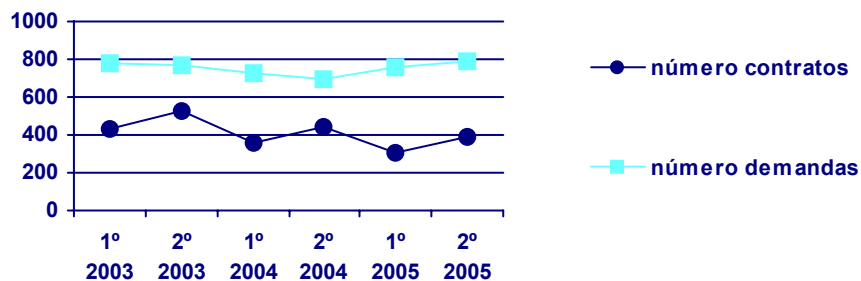
<b>Saldo neto</b>	-11	-74	-39	109	-291	-355
-------------------	-----	-----	-----	-----	------	------



## Ordenanzas

		1º semestre 2003	2º semestre 2003	1º semestre 2004	2º semestre 2004	1º semestre 2005	2º semestre 2005
<b>Contratos</b>	<b>Nº contratos</b>	<b>435</b>	<b>523</b>	<b>357</b>	<b>445</b>	<b>301</b>	<b>387</b>
	<b>% sobre o total</b>	0,29	0,33	0,23	0,27	0,19	0,23
	<b>Var. Intersemestral</b>	-	20,23	-31,74	24,65	-32,36	28,57
<b>Demandas</b>	<b>Nº demandas</b>	<b>782</b>	<b>771</b>	<b>723</b>	<b>690</b>	<b>759</b>	<b>785</b>
	<b>% sobre o total</b>	0,85	0,80	0,79	0,74	0,85	0,86
	<b>Var. Intersemestral</b>	-	-1,41	-6,23	-4,56	10,00	3,43

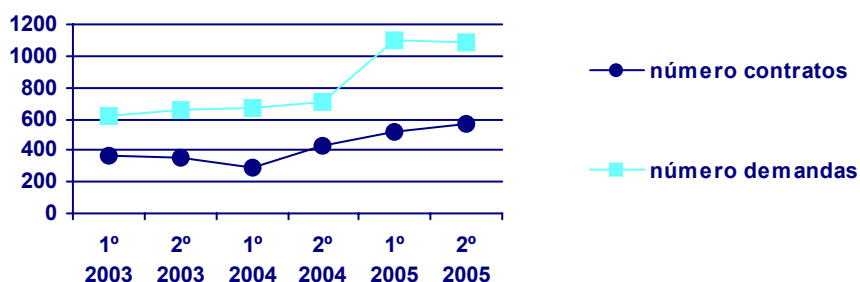
<b>Saldo neto</b>	-347	-248	-366	-245	-458	-398
-------------------	------	------	------	------	------	------





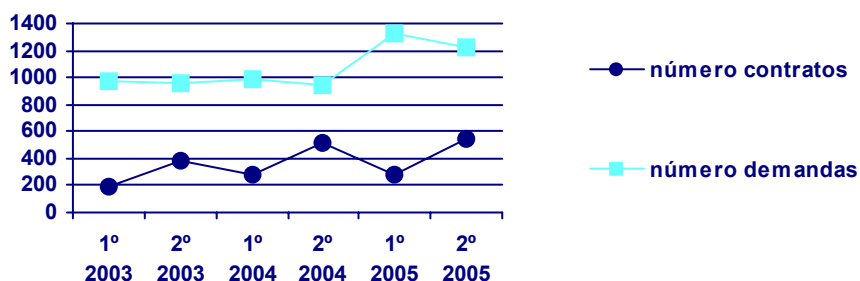
## Traballadores cualificados por conta allea en hortas, viveiros e xardíns

		1º semestre 2003	2º semestre 2003	1º semestre 2004	2º semestre 2004	1º semestre 2005	2º semestre 2005
Contratos	Nº contratos	364	357	289	434	512	569
	% sobre o total	0,24	0,22	0,18	0,27	0,33	0,33
	Var. Intersemestral	-	-1,92	-19,05	50,17	17,97	11,13
Demandas	Nº demandas	616	661	674	712	1.095	1.086
	% sobre o total	0,67	0,68	0,73	0,76	1,23	1,20
	Var. Intersemestral	-	7,31	1,97	5,64	53,79	-0,82
<b>Saldo neto</b>		<b>-252</b>	<b>-304</b>	<b>-385</b>	<b>-278</b>	<b>-583</b>	<b>-517</b>



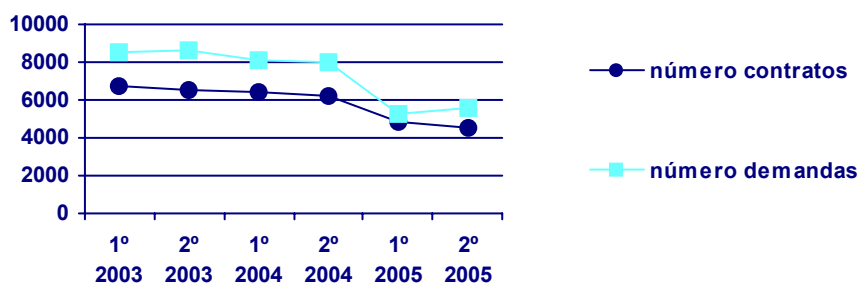
## Empregados para o coidado de nenos

		1º semestre 2003	2º semestre 2003	1º semestre 2004	2º semestre 2004	1º semestre 2005	2º semestre 2005
Contratos	Nº contratos	197	380	279	520	286	548
	% sobre o total	0,13	0,24	0,18	0,32	0,19	0,32
	Var. Intersemestral	-	92,89	-26,58	86,38	-45,00	91,61
Demandas	Nº demandas	971	960	990	945	1.320	1.217
	% sobre o total	1,05	0,99	1,08	1,01	1,49	1,34
	Var. Intersemestral	-	-1,13	3,13	-4,55	39,68	-7,80
<b>Saldo neto</b>		<b>-774</b>	<b>-580</b>	<b>-711</b>	<b>-425</b>	<b>-1.034</b>	<b>-669</b>



## Taquígrafos e mecanógrafos

		1º semestre 2003	2º semestre 2003	1º semestre 2004	2º semestre 2004	1º semestre 2005	2º semestre 2005
Contratos	Nº contratos	6.746	6.556	6.404	6.261	4.819	4.498
	% sobre o total	4,48	4,09	4,09	3,85	3,12	2,64
	Var. Intersemestral	-	-2,82	-2,32	-2,23	-23,03	-6,66
Demandas	Nº demandas	8.528	8.638	8.146	7.959	5.225	5.550
	% sobre o total	9,24	8,95	8,86	8,49	5,88	6,11
	Var. Intersemestral	-	1,29	-5,70	-2,30	-34,35	6,22
<b>Saldo neto</b>		<b>-1.782</b>	<b>-2.082</b>	<b>-1.742</b>	<b>-1.698</b>	<b>-406</b>	<b>-1.052</b>



## Asistentes domiciliarios

		1º semestre 2003	2º semestre 2003	1º semestre 2004	2º semestre 2004	1º semestre 2005	2º semestre 2005
Contratos	Nº contratos	535	782	571	718	620	776
	% sobre o total	0,36	0,49	0,36	0,44	0,40	0,45
	Var. Intersemestral	-	46,17	-26,98	25,74	-13,65	25,16
Demandas	Nº demandas	406	463	482	469	2.194	2.105
	% sobre o total	0,44	0,48	0,52	0,50	2,47	2,32
	Var. Intersemestral	-	14,04	4,10	-2,70	367,80	-4,06
<b>Saldo neto</b>		<b>129</b>	<b>319</b>	<b>89</b>	<b>249</b>	<b>-1.574</b>	<b>-1.329</b>

