



# FICHA DO MERCADO LABORAL GALEGO



2013

XUNTA DE GALICIA



Elabora: Instituto Galego das Cualificacións

Edita: Xunta de Galicia

Consellería de Traballo e Benestar

Dirección Xeral de Emprego e Formación

# ÍNDICE

<b>1. DATOS DE POBOACIÓN</b> .....	<b>1</b>
HABITANTES .....	1
INDICADORES DE POBOACIÓN .....	1
POBOACIÓN ESTRANXEIRA E MOVEMENTOS MIGRATORIOS .....	1
<b>2. ENQUISA DE POBOACIÓN ACTIVA</b> .....	<b>2</b>
EVOLUCIÓN DAS TAXAS DE ACTIVIDADE, PARO E OCUPACIÓN .....	2
TAXAS DE ACTIVIDADE, PARO E OCUPACIÓN POR SEXO .....	3
TAXAS DE ACTIVIDADE, PARO E OCUPACIÓN POR IDADE.....	3
COMPARATIVA ENTRE GALICIA E ESPAÑA DAS TAXAS DE ACTIVIDADE, PARO E OCUPACIÓN .....	3
<b>3. CONTRATACIÓN</b> .....	<b>4</b>
CONTRATACIÓN POR SEXO .....	5
VARIACIÓN PORCENTUAL 2012-2011 .....	5
CONTRATACIÓN POR IDADE.....	5
VARIACIÓN PORCENTUAL 2012-2011 .....	5
<b>4. PARO REXISTRADO</b> .....	<b>8</b>
PARO REXISTRADO GALICIA 2012.....	8
EVOLUCIÓN ANUAL DO PARO REXISTRADO .....	8
EVOLUCIÓN MENSUAL DO PARO REXISTRADO. 2012 .....	8
PARO REXISTRADO POR SEXO .....	9
VARIACIÓN PORCENTUAL 2012/2011 .....	9
PARO REXISTRADO POR IDADE .....	9
VARIACIÓN PORCENTUAL 2012/2011 .....	9
PARO REXISTRADO POR NIVEL FORMATIVO .....	9
ANTIGÜIDADE NA DEMANDA.....	10
PARO REXISTRADO NOS GRANDES SECTORES DE ACTIVIDADE .....	10
ACTIVIDADES ECONÓMICAS CON MAIOR PORCENTAXE DE PARO REXISTRADO.....	10
OCUPACIÓNS MÁIS DEMANDADAS. TOTAL XERAL E SEXO.....	11
<b>5. PERFIL DAS PERSOAS DEMANDANTES E CONTRATADAS EN GALICIA NO 2012</b> .....	<b>12</b>

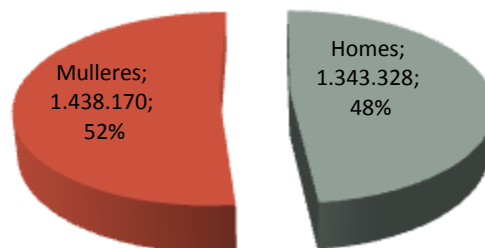




## 1. DATOS DE POBOACIÓN

### HABITANTES

Provincias	2012	2011	% Variación 2012/2011
<b>A Coruña</b>	1.143.911	1.147.124	-0,28
<b>Lugo</b>	348.902	351.530	-0,75
<b>Ourense</b>	330.257	333.257	-0,90
<b>Pontevedra</b>	958.428	963.511	-0,53
<b>Galicia</b>	2.781.498	2.795.422	-0,50



### INDICADORES DE POBOACIÓN

	Idade media			Índice de recambio de poboación activa	Índice de envellecemento
	Homes	Mulleres	Total		
<b>Galicia</b>	43,7	46,9	45,4	151	145,1

### POBOACIÓN ESTRANXEIRA E MOVEMENTOS MIGRATORIOS

	2012		2011				
	Poboación estranxeira	% de poboación estranxeira sobre o total da poboación	Emigración interna	Emigración externa	Inmigración interna	Inmigración externa	Saldo migratorio
<b>Galicia</b>	112.183	4,03	65.747	29.880	65.747	34.688	4.808

### DEFINICIÓNS

**Idade media no 1 de xaneiro**

Media aritmética das idades dos individuos que compoñen unha poboación.

**Índice de recambio da poboación en idade activa**

Relación entre a poboación entre 60 e 64 anos e a poboación entre 15 e 19 anos. Mide a capacidade dunha poboación para substituír os individuos que van xubilando.

**Índice de envellecemento**

Relación entre a poboación maior de 64 anos e a poboación menor de 20 anos.

**Emigración**

Para un ámbito xeográfico determinado é aquela migración que ten orixe nese ámbito e destino fóra deste ámbito. Fálase de emigración interna cando o destino é outro concello de Galicia e emigración externa cando o destino é outro concello do resto de España ou o estranxeiro.

**Inmigración**

Para un ámbito xeográfico determinado é aquela migración con destino neste ámbito e orixe fóra deste. Fálase de inmigración interna cando a orixe é outro concello de Galicia e inmigración externa cando a orixe é outro concello de España ou o estranxeiro.

**Saldo migratorio**

Para cada ámbito territorial, é a diferenza entre o número de inmigracións e o número de emigracións. Se é positivo indica que as entradas de poboación superan as saídas e se é negativo o contrario.

FONTE: Instituto Galego de Estatística. IGE.

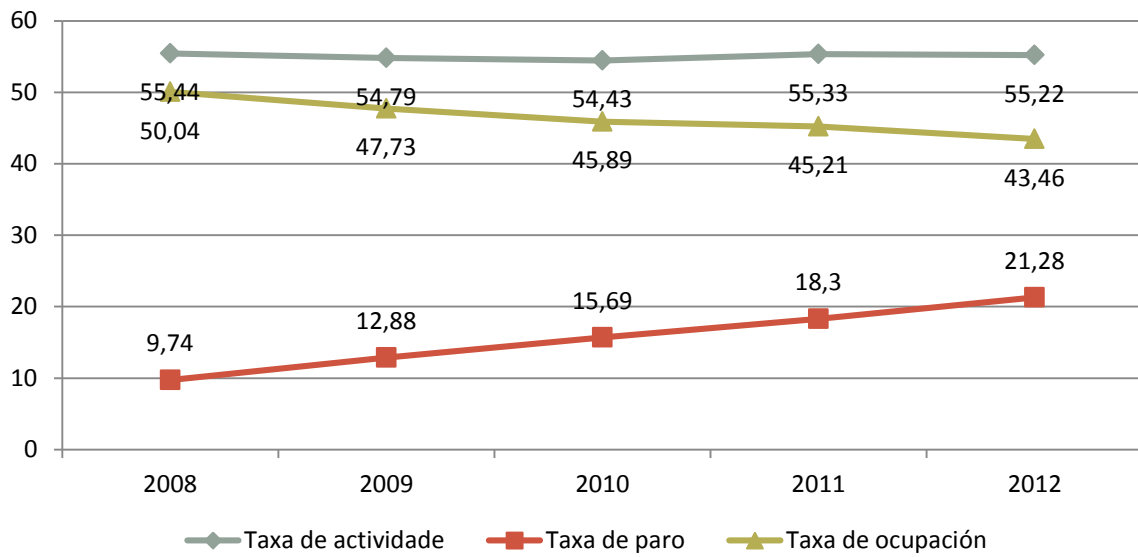


## 2. ENQUISA DE POBOACIÓN ACTIVA

2012/IV	Taxa de actividade	Taxa de paro	Taxa de ocupación
<b>A Coruña</b>	58,3	20,1	46,6
<b>Lugo</b>	51,3	17	42,6
<b>Ourense</b>	47,4	22,7	36,6
<b>Pontevedra</b>	55,7	23,8	42,4
<b>GALICIA</b>	55,2	21,3	43,5

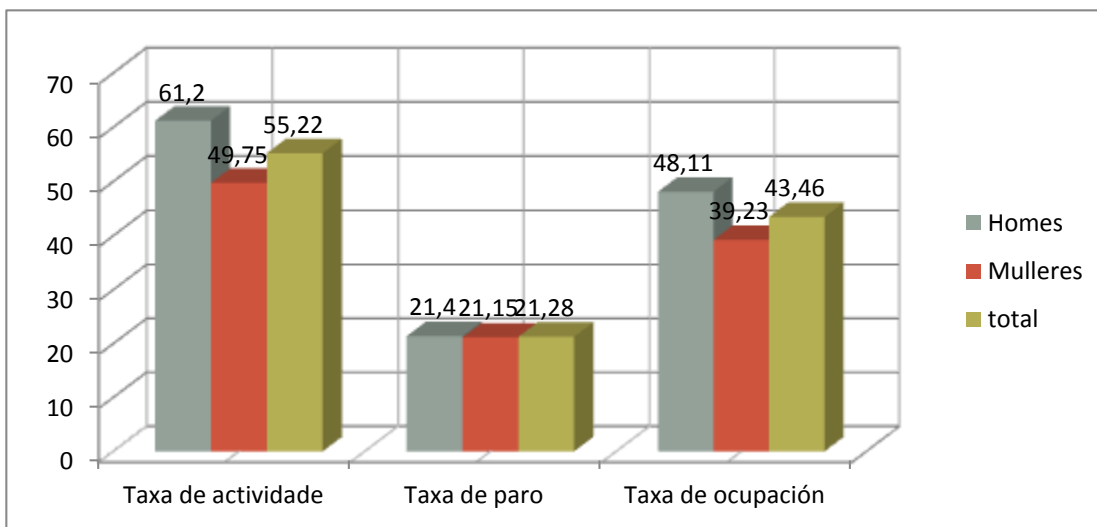


### EVOLUCIÓN DAS TAXAS DE ACTIVIDADE, PARO E OCUPACIÓN

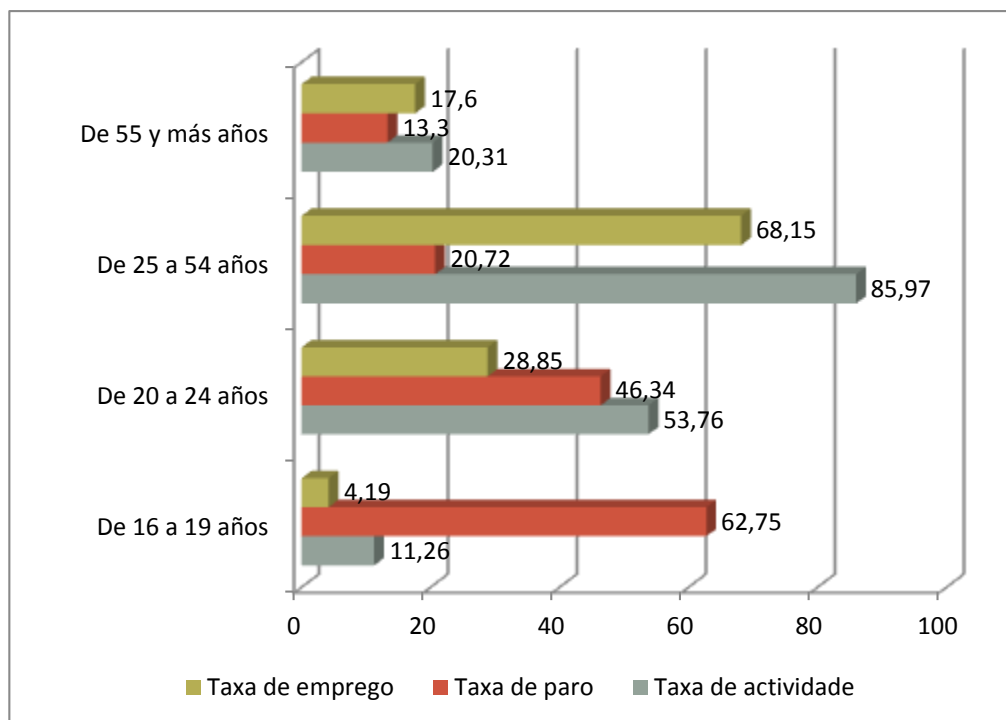




### TAXAS DE ACTIVIDADE, PARO E OCUPACIÓN POR SEXO



### TAXAS DE ACTIVIDADE, PARO E OCUPACIÓN POR IDADE



### COMPARATIVA ENTRE GALICIA E ESPAÑA DAS TAXAS DE ACTIVIDADE, PARO E OCUPACIÓN

	Taxa de actividade		Taxa de paro		Taxa de ocupación	
	Galicia	España	Galicia	España	Galicia	España
Homes	61,2	66,52	21,4	25,58	48,11	44,24
Mulleres	49,75	53,42	21,15	26,55	39,23	49,51
Total	55,22	59,8	21,28	26,02	43,46	39,24

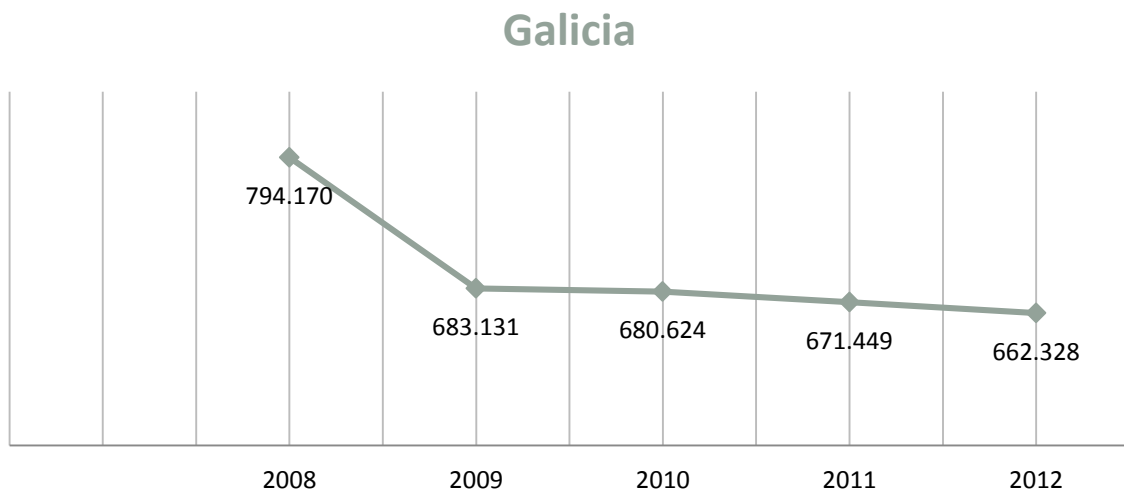


### 3. CONTRATACIÓN <sup>1</sup>

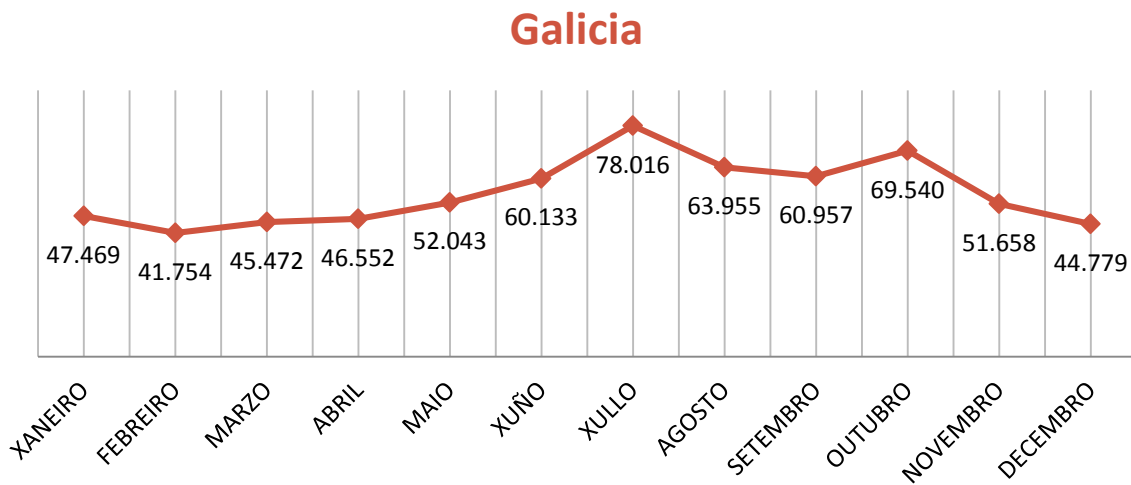
#### CONTRATOS GALICIA 2012

	Homes	Mulleres	Total	% Variación 2012/2011
<b>GALICIA</b>	340.484	321.844	662.328	-1,36

#### EVOLUCIÓN ANUAL DA CONTRATACIÓN



#### EVOLUCIÓN MENSUAL DA CONTRATACIÓN. 2012



<sup>1</sup> A fonte estatística utilizada para a elaboración dos seguintes apartados é a do Servizo Público de Emprego de Galicia.

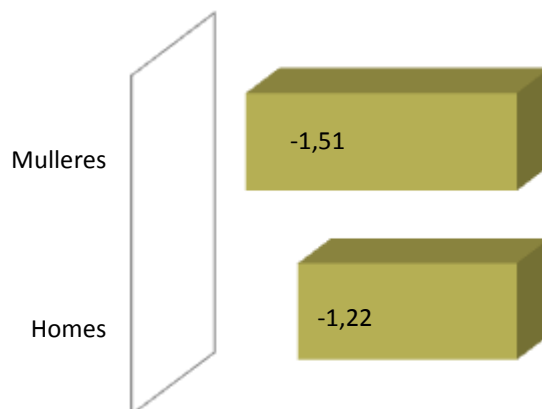




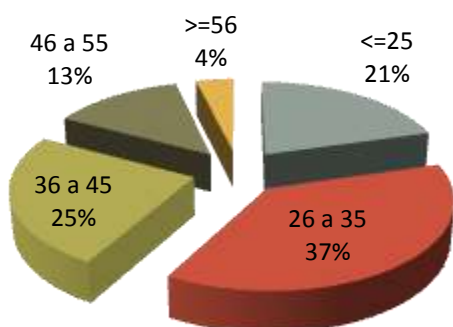
### CONTRATACIÓN POR SEXO



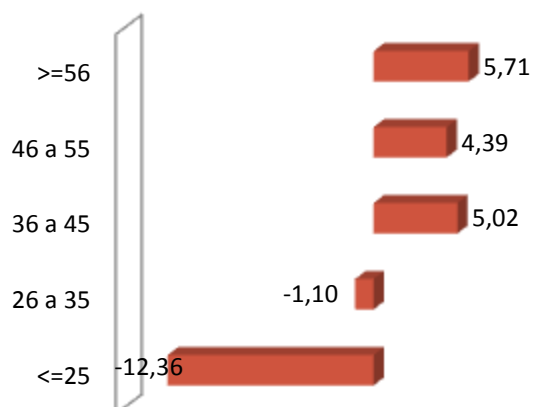
### VARIACIÓN PORCENTUAL 2012-2011



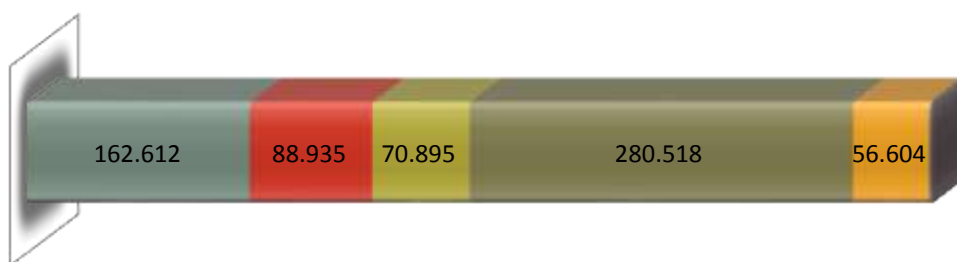
### CONTRATACIÓN POR IDADE



### VARIACIÓN PORCENTUAL 2012-2011



### CONTRATACIÓN POR NIVEL FORMATIVO



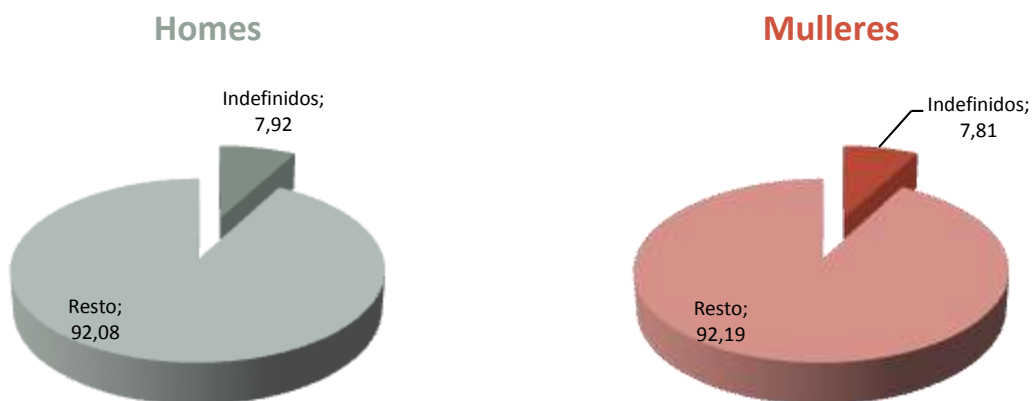
- Ata certificado de escolaridade
- BUP / Bacharelato superior / COU
- Formación profesional
- Titulación ensino obrigatorio
- Titulados universitarios
- Outras titulacións



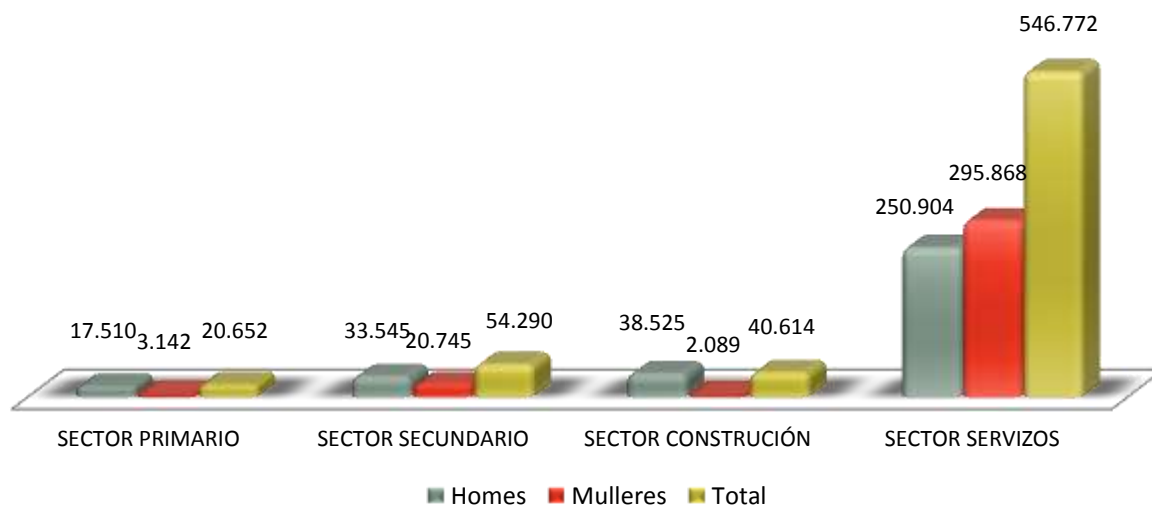
## CONTRATACIÓN POR TIPOLOXÍA E PORCENTAXE

Tipo de contrato	Galicia	Porcentaxe
Indefinido	36.416	5,50
Indefinido tempo parcial	15.676	2,37
Outros	15.826	2,39
Prácticas/Formación	7.585	1,15
Temporal	372.374	56,22
Temporal tempo parcial	214.451	32,38
<b>Total xeral</b>	<b>662.328</b>	<b>100</b>

## PORCENTAXE DE CONTRATACIÓN INDEFINIDA E RESTANTE POR SEXO

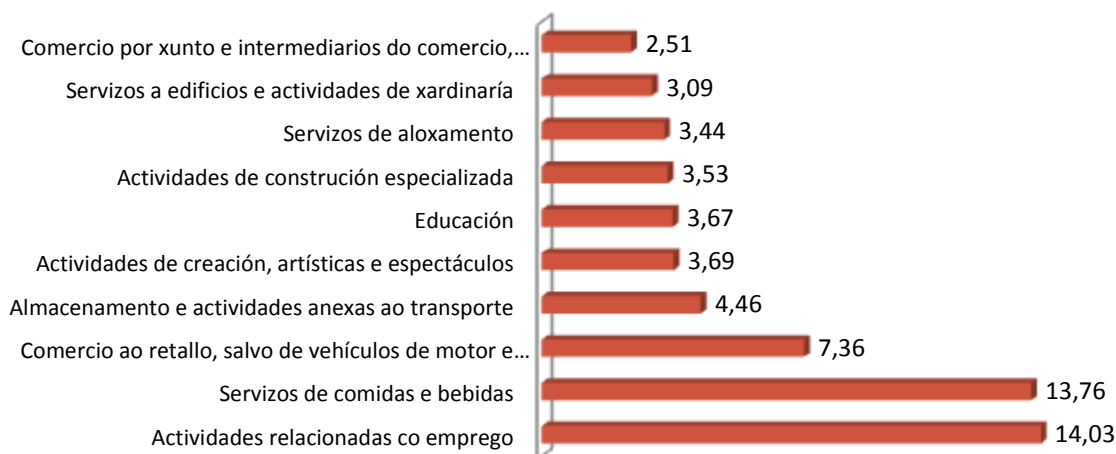


## CONTRATACIÓN NOS GRANDES SECTORES DE ACTIVIDADE E SEXO





## DEZ ACTIVIDADES ECONÓMICAS CON MAIOR PORCENTAXE DE CONTRATOS



## OCUPACIÓNS CON MAIOR NÚMERO DE CONTRATOS E SEXO

OCUPACIÓN	TOTAL	%
CAMAREIROS ASALARIADOS	87.618	13,23
PEÓNS DAS INDUSTRIAS MANUFACTUREIRAS	41.476	6,26
VENDEDORES EN TENDAS E ALMACÉNS	41.194	6,22
PEÓNS DO TRANSPORTE DE MERCADORÍAS E DESCARGADORES	34.105	5,15
PERSOAL DE LIMPEZA DE OFICINAS, HOTEIS E OUTROS ESTABLECEMENTOS SIMILARES	33.328	5,03
COMPOSITORES, MÚSICOS E CANTANTES	18.375	2,77
COCIÑEIROS ASALARIADOS	12.391	1,87
AXUDANTES DE COCIÑA	10.545	1,59
ALBANEIS	10.181	1,54
MONITORES DE ACTIVIDADES RECREATIVAS E DE ENTRETENIMENTO	9.918	1,50

OCUPACIÓN	MULLERES	%
CAMAREIROS ASALARIADOS	43.182	13,42
VENDEDORES EN TENDAS E ALMACÉNS	34.113	10,60
PERSOAL DE LIMPEZA DE OFICINAS, HOTEIS E OUTROS ESTABLECEMENTOS SIMILARES	29.390	9,13
PEÓNS DAS INDUSTRIAS MANUFACTUREIRAS	17.359	5,39
AXUDANTES DE COCIÑA	8.118	2,52

OCUPACIÓN	HOMES	%
CAMAREIROS ASALARIADOS	44.436	13,05
PEÓNS DO TRANSPORTE DE MERCADORÍAS E DESCARGADORES	29.595	8,69
PEÓNS DAS INDUSTRIAS MANUFACTUREIRAS	24.117	7,08
COMPOSITORES, MÚSICOS E CANTANTES	14.300	4,20
ALBANEIS	10.114	2,97

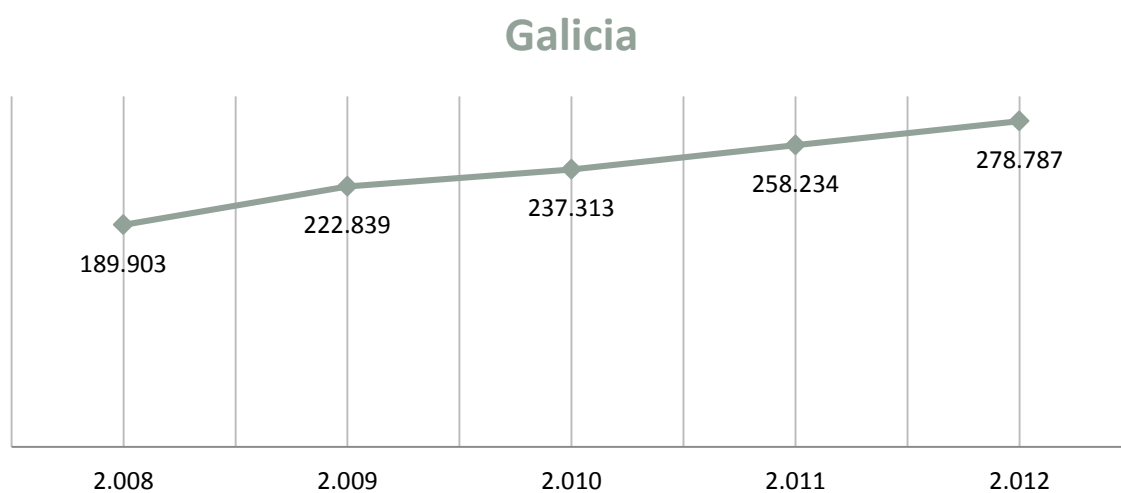


## 4. PARO REXISTRADO <sup>2</sup>

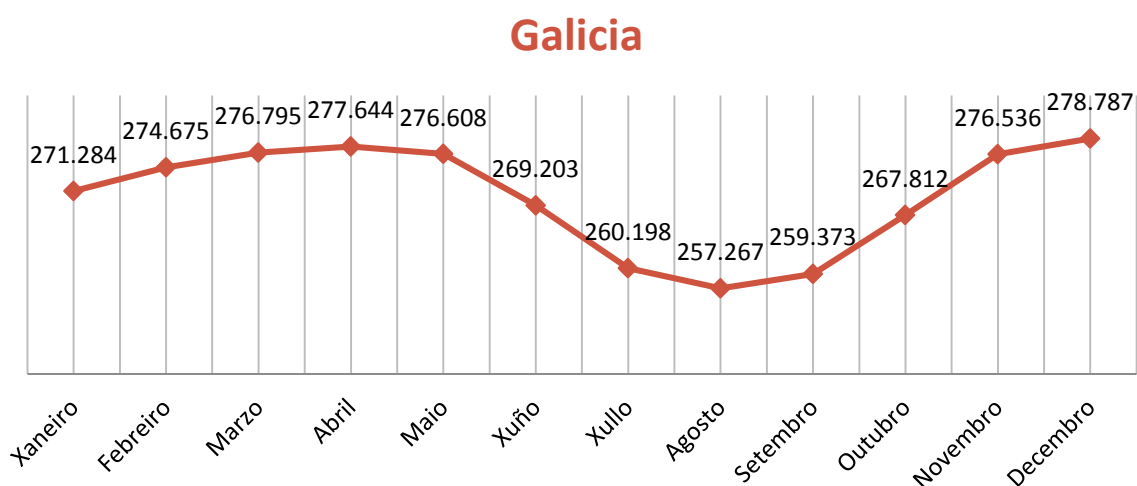
### PARO REXISTRADO GALICIA 2012

	Homes	Mulleres	Total	% Variación 2012/2011
<b>GALICIA</b>	138.305	140.482	278.787	7,96

### EVOLUCIÓN ANUAL DO PARO REXISTRADO



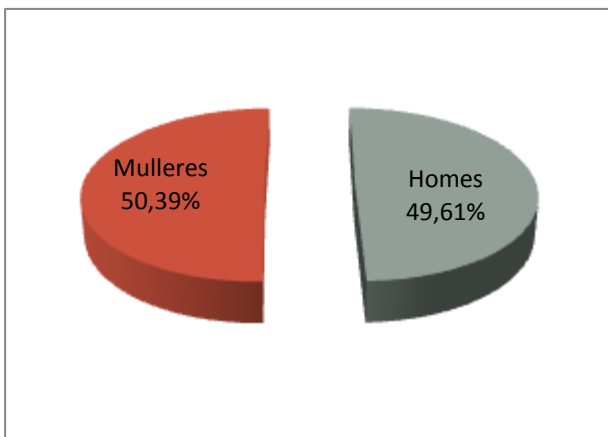
### EVOLUCIÓN MENSUAL DO PARO REXISTRADO. 2012



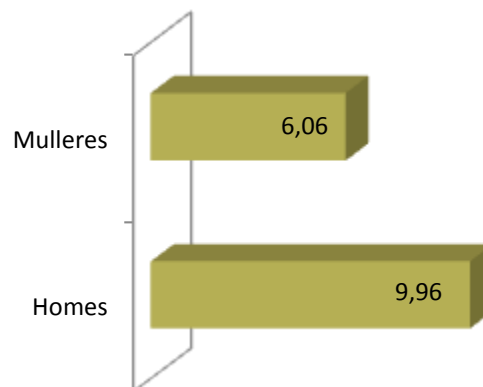
<sup>2</sup> A fonte estatística utilizada para a elaboración dos seguintes apartados é a do Servizo Público de Emprego de Galicia.



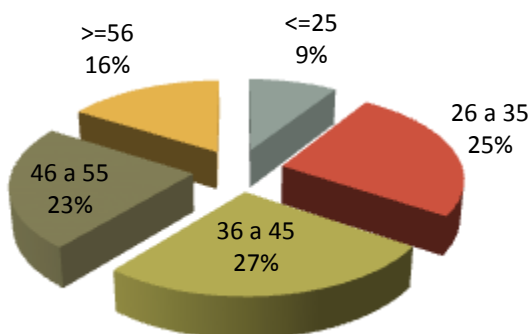
### PARO REXISTRADO POR SEXO



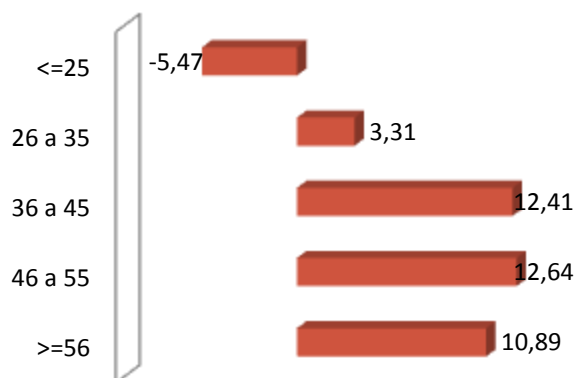
### VARIACIÓN PORCENTUAL 2012/2011



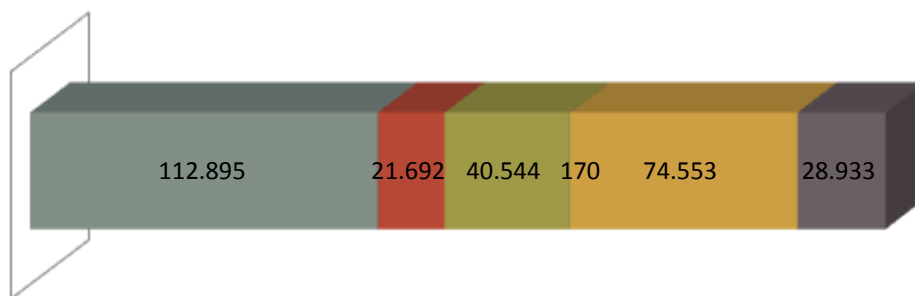
### PARO REXISTRADO POR IDADE



### VARIACIÓN PORCENTUAL 2012/2011



### PARO REXISTRADO POR NIVEL FORMATIVO



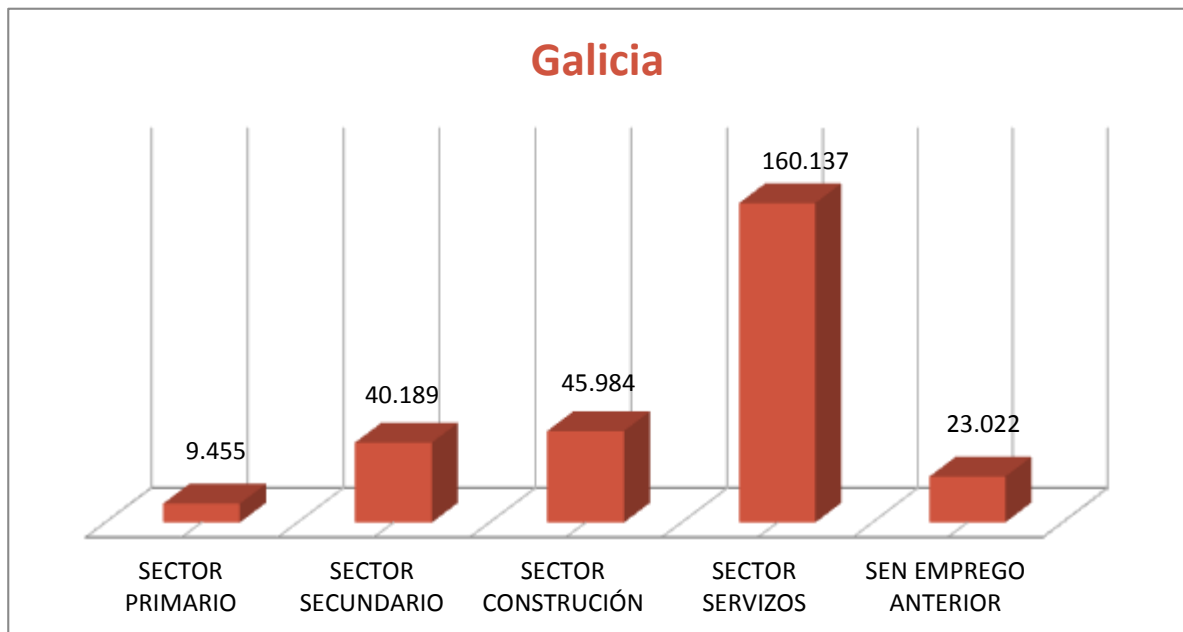
- Ata certificado de escolaridade
- BUP / Bacharelato superior / COU
- Formación profesional
- Outras titulacións
- Titulación ensino obrigatorio
- Titulados universitarios



## ANTIGÜIDADE NA DEMANDA

	Galicia	%
<= 1 mes	24.149	8,66
De 1 a 3 meses	47.589	17,07
De 3 a 6 meses	37.867	13,58
De 6 a 12 meses	45.868	16,45
De 12 a 24 meses	54.110	19,41
Máis de 24 meses	69.204	24,82
<b>Total</b>	<b>278.787</b>	<b>100</b>

## PARO REXISTRADO NOS GRANDES SECTORES DE ACTIVIDADE



## ACTIVIDADES ECONÓMICAS CON MAIOR PORCENTAXE DE PARO REXISTRADO

CNAE 2009	Descrición da actividade económica	Total	Porcentaxe
<b>47</b>	COMERCIO AO RETALLO, SALVO DE VEHÍCULOS DE MOTOR E MOTOCICLETAS	23.412	8,40
<b>43</b>	ACTIVIDADES DE CONSTRUCCIÓN ESPECIALIZADA	23.382	8,39
<b>56</b>	SERVIZOS DE COMIDAS E BEBIDAS	23.379	8,39
<b>00</b>	SEN EMPREGO ANTERIOR	23.022	8,26
<b>41</b>	CONSTRUCCIÓN DE EDIFICIOS	20.368	7,31
<b>84</b>	ADMINISTRACIÓN PÚBLICA E DEFENSA; SEGURIDADE SOCIAL OBRIGATORIA	13.537	4,86
<b>78</b>	ACTIVIDADES RELACIONADAS CO EMPREGO	11.127	3,99
<b>46</b>	COMERCIO POR XUNTO E INTERMEDIARIOS DO COMERCIO, SALVO DE VEHÍCULOS DE MOTOR E MOTOCICLETAS	10.162	3,65
<b>10</b>	INDUSTRIA DA ALIMENTACIÓN	7.161	2,57
<b>85</b>	EDUCACIÓN	6.731	2,41



## OCUPACIÓNS MÁIS DEMANDADAS. TOTAL XERAL E SEXO

OCUPACIÓN	Total	%
DEPENDENTES DE COMERCIO, EN XERAL	54.631	5,16
PERSOAL DE LIMPEZA OU LIMPADOR , EN XERAL	52.457	4,95
EMPREGADOS ADMINISTRATIVOS, EN XERAL	37.272	3,52
PEÓNS DA INDUSTRIA MANUFACTUREIRA, EN XERAL	26.945	2,55
CAMAREIROS, EN XERAL	24.360	2,30
PEÓNS DE OBRAS PUBLICAS, EN XERAL	24.113	2,28
PEÓNS DA CONSTRUCCIÓN DE EDIFICIOS	23.583	2,23
ALBANEIS	23.415	2,21
REPOÑEDORES DE HIPERMERCADO	21.395	2,02
MOZOS DE CARGA E DESCARGA, ALMACÉN E/OU MERCADO DE ABASTOS	21.302	2,01

OCUPACIÓN	Homes	%
PEÓNS DA CONSTRUCCIÓN DE EDIFICIOS	23.060	4,50
ALBANEIS	22.831	4,46
MOZOS DE CARGA E DESCARGA, ALMACÉN E/OU MERCADO DE ABASTOS	18.777	3,67
PEÓNS DE OBRAS PUBLICAS, EN XERAL	18.649	3,64
CONDUTORES DE FURGONETA, ATA 3,5 T.	17.143	3,35

OCUPACIÓN	Mulleres	%
DEPENDENTES DE COMERCIO, EN XERAL	48.154	8,81
PERSOAL DE LIMPEZA OU LIMPADOR , EN XERAL	45.023	8,23
EMPREGADOS ADMINISTRATIVOS, EN XERAL	29.259	5,35
CAIXEIROS DE COMERCIO	18.292	3,35
ASISTENTES DOMICILIARIOS	14.963	2,74

**Nota:** Un mesmo parado pode solicitar ata seis ocupacións distintas nas que desexa traballar, nesta táboa téñense en conta todas as ocupacións demandadas polos parados.



## 5. PERFIL DAS PERSOAS DEMANDANTES E CONTRATADAS EN GALICIA NO 2012

### Paro

Sexo: muller

Idade: de 36 a 45 anos

Nivel formativo:  
ata certificado de profesionalidade

Antigüidade na demanda:  
máis de 24 meses

Actividade económica de procedencia:  
comercio ao retalho, salvo de vehículos  
de motor e motocicletas

Ocupación máis demandada:  
dependentes de comercio, en xeral

### Contratos

Sexo: home

Idade: de 26 a 35 anos

Nivel formativo:  
titulación ensino obrigatorio

Tipoloxía: temporal

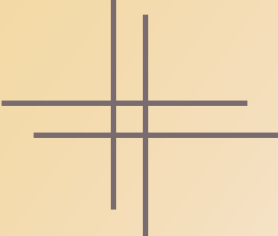
Actividade económica:  
actividades relacionadas co emprego

Ocupación:  
camareiros asalariados

**Nota:** O perfil está elaborado co resultado dos valores máximos obtidos dentro de cada variable.







galicia

