

**2012**

**FICHA DO MERCADO  
LABORAL GALEGO**

XUNTA DE GALICIA

**Elaboración:** Instituto Galego das Cualificacións  
**Edita:** Xunta de Galicia  
Consellería de Traballo e Benestar  
Dirección Xeral de Formación e Colocación

**ISSN:**

2012

# FICHA DO MERCADO LABORAL GALEGO

## GALICIA



### CONTIDO:

1. Datos de poboación
2. Enquisa de Poboación Activa
3. Contratación
4. Paro rexistrado
5. Perfil das persoas demandantes e contratadas

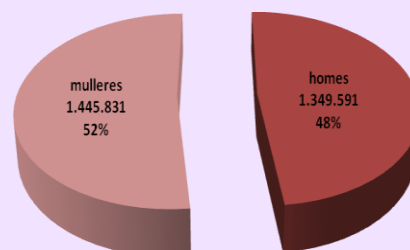
XUNTA DE GALICIA

# GALICIA. 2011

## 1. DATOS DE POBOACIÓN

### HABITANTES

Provincias	2010	2011	% Tendencia último ano
A Coruña	1.146.458	1.147.124	0,05%
Lugo	353.504	351.530	-0,55%
Ourense	335.219	333.257	-0,58%
Pontevedra	962.472	963.511	0,10%
<b>Galicia</b>	<b>2.797.653</b>	<b>2.795.422</b>	<b>-0,07%</b>



### INDICADORES DE POBOACIÓN

	Idade media			Índice de recambio de poboación activa	Índice de envellecemento
	Homes	Mulleres	Total		
Galicia	43,5	46,7	45,1	148,1	143,1

### POBOACIÓN ESTRANXEIRA E MOVEMENTOS MIGRATORIOS

	2011		2010				
	Poboación estranxeira	% de poboación estranxeira sobre o total da poboación	Emigración interna	Emigración externa	Inmigración interna	Inmigración externa	Saldo migratorio
Galicia	110.468	3,95%	66.546	28.842	66.546	35.489	6.647

### DEFINICIÓNS

#### **Idade media no 1 de xaneiro**

Media aritmética das idades dos individuos que compoñen unha poboación.

#### **Índice de recambio da poboación en idade activa**

Relación entre a poboación entre 60 e 64 anos e a poboación entre 15 e 19 anos. Mide a capacidade dunha poboación para substituír os individuos que van xubilando.

#### **Índice de envellecemento**

Relación entre a poboación maior de 64 anos e a poboación menor de 20 anos.

#### **Emigración**

Para un ámbito xeográfico determinado é aquela migración que ten orixe nese ámbito e desti no fóra deste ámbito. Fálase de emigración interna cando o destino é outro concello de Galicia e emigración externa cando o desti no é outro concello do resto de España ou o estranxeiro.

#### **Inmigración**

Para un ámbito xeográfico determinado é aquela migración con desti no neste ámbito e orixe fóra deste. Fálase de inmigración interna cando a orixe é outro concello de Galicia e inmigración externa cando a orixe é outro concello de España ou o estranxeiro.

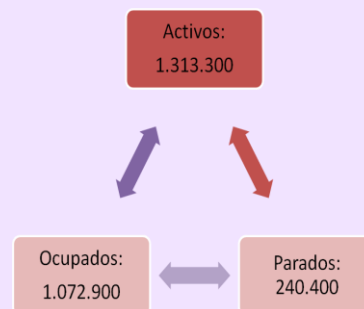
#### **Saldo migratorio**

Para cada ámbito territorial, é a diferenza entre o número de inmigracións e o número de emigracións. Se é positivo indica que as entradas de poboación superan as saídas e se é negativo o contrario.

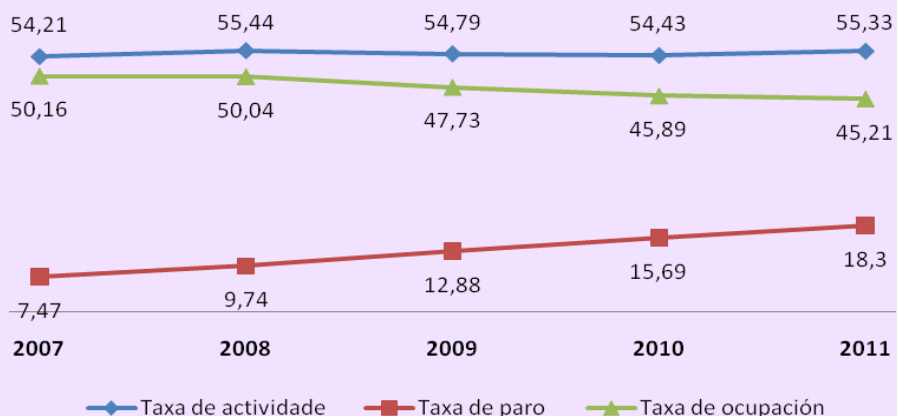
FONTE: Instituto Galego de Estatística. IGE.

## 2. ENQUISA DE POBOACIÓN ACTIVA

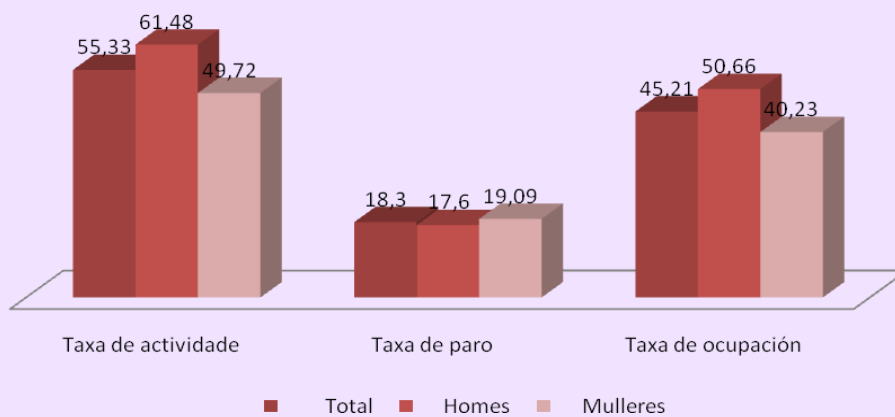
Cuarto trimestre de 2011	Taxa de actividade	Taxa de paro	Taxa de ocupación
A Coruña	57,74	16,06	48,47
Lugo	51,45	12,03	45,26
Ourense	48,4	19,08	39,16
Pontevedra	56,31	22,98	43,37
<b>GALICIA</b>	<b>55,33</b>	<b>18,30</b>	<b>45,21</b>



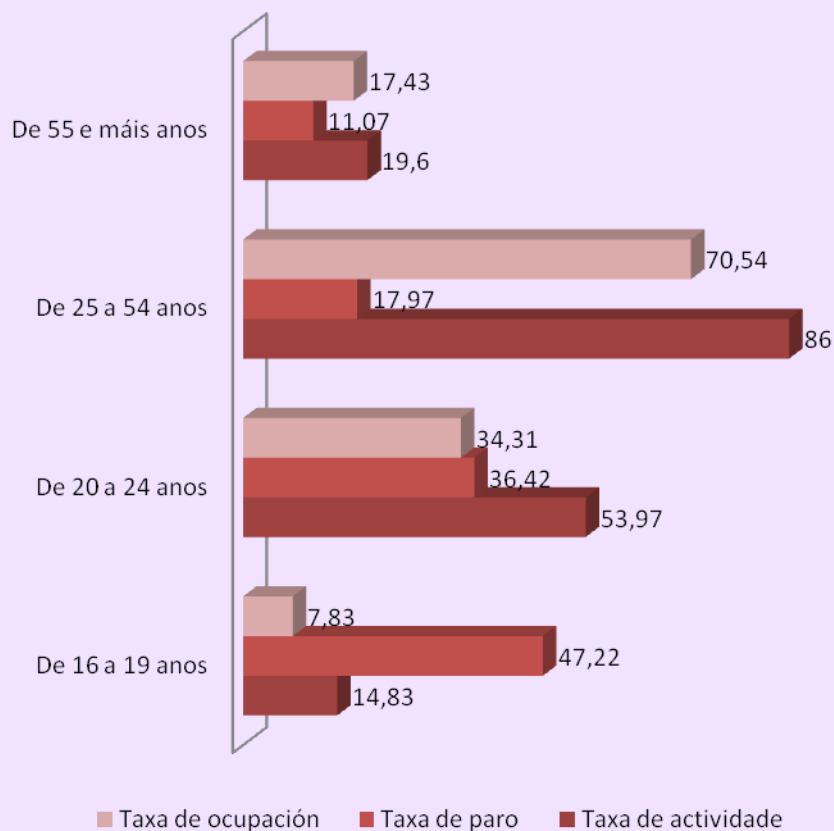
### EVOLUCIÓN DAS TAXAS DE ACTIVIDADE, PARO E OCUPACIÓN.



### TAXAS DE ACTIVIDADE, PARO E OCUPACIÓN POR SEXO.



**TAXAS DE ACTIVIDADE, PARO E OCUPACIÓN POR IDADE**



**COMPARATIVA ENTRE GALICIA E ESPAÑA DAS TAXAS DE ACTIVIDADE, PARO E OCUPACIÓN**

	Taxa de actividade		Taxa de paro		Taxa de ocupación	
	Galicia	España	Galicia	España	Galicia	España
Homes	61,48	67,3	17,6	22,46	50,66	52,18
Mulleres	49,72	52,93	19,09	23,32	40,23	40,58
Total	55,33	59,94	18,3	22,85	45,21	46,24

FONTE: Instituto Nacional de Estadística. INE.

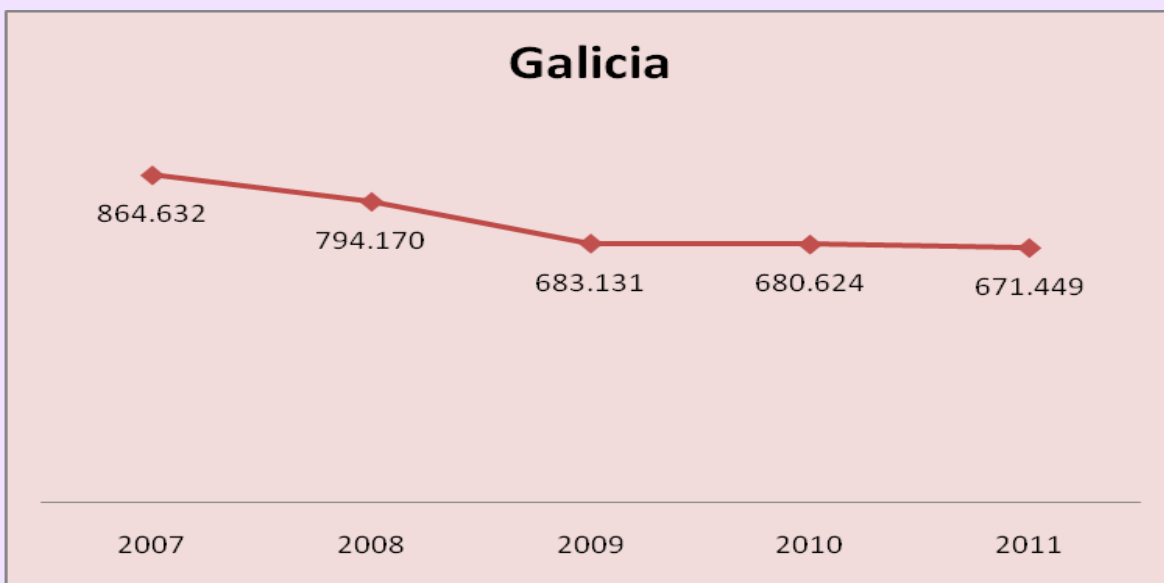
A Fonte estatística utilizada para a elaboración dos seguintes apartados é a do Servizo Público de Emprego de Galicia

### 3. CONTRATACIÓN

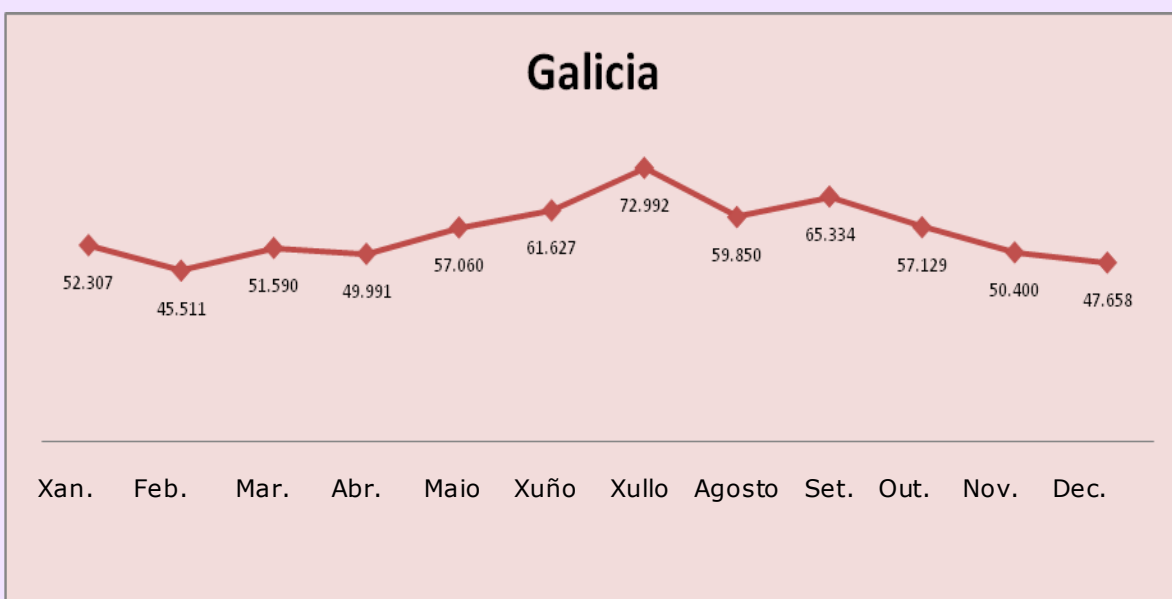
#### CONTRATOS GALICIA 2011

	HOME	MULLER	Total xeral	Variación 2010/2011
Galicia	344.683	326.766	671.449	-1,34%

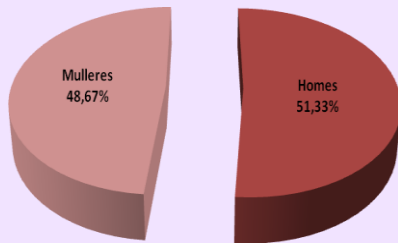
#### EVOLUCIÓN ANUAL DA CONTRATACIÓN.



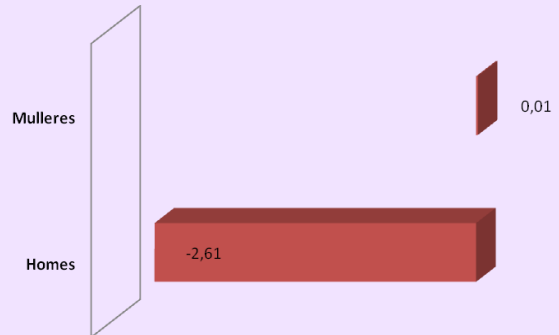
#### EVOLUCIÓN MENSUAL DA CONTRATACIÓN. 2011



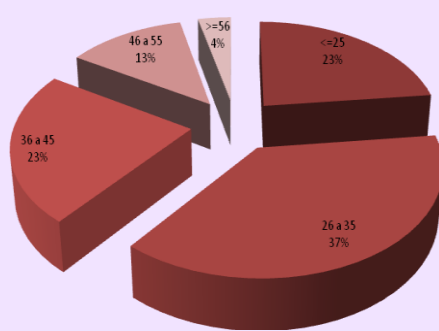
**CONTRATACIÓN POR SEXO**



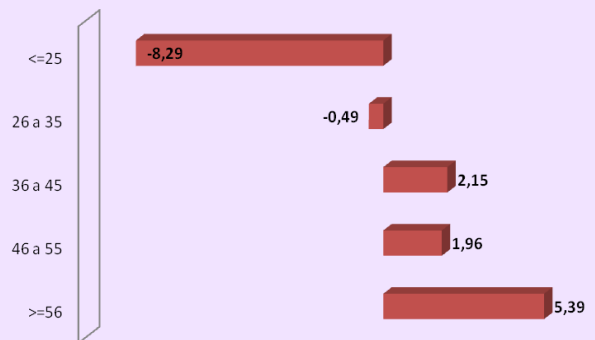
**VARIACIÓN PORCENTUAL 2010-2011**



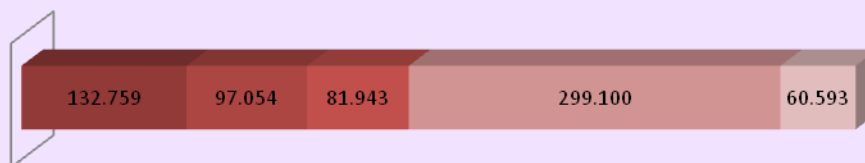
**CONTRATACIÓN POR IDADE**



**VARIACIÓN PORCENTUAL 2010-2011**



**CONTRATACIÓN POR NIVEL FORMATIVO**



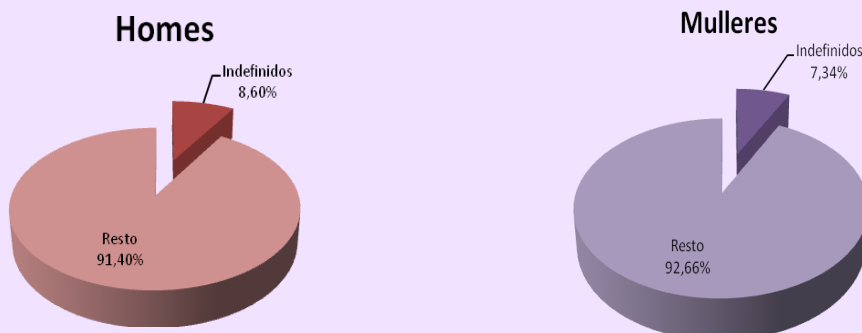
- Ata certificado de escolaridade
- Formación profesional
- Titulados universitarios
- BUP / Bacharelato superior / COU
- Titulación ensino obrigatorio



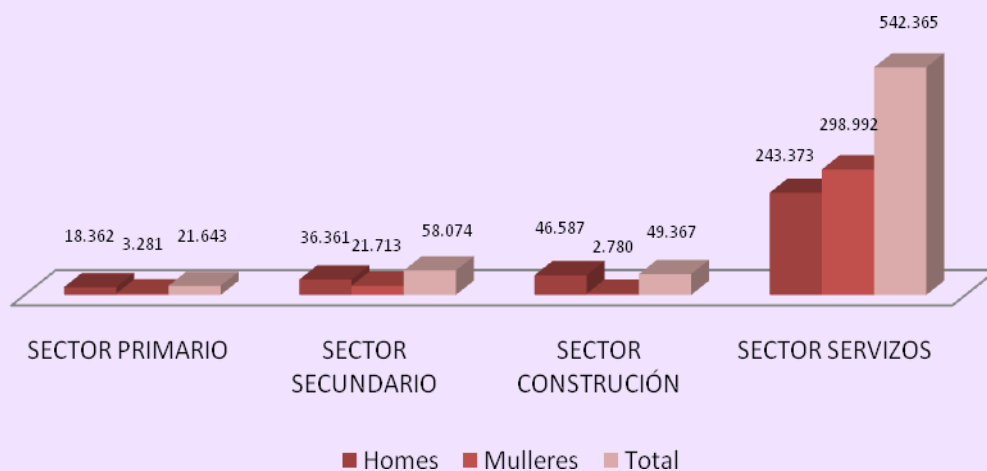
### **CONTRATACIÓN POR TIPOLOXÍA E PORCENTAXE**

Tipo de contrato	Galicia	Porcentaxe
Indefinido	39.605	5,9
Indefinido tempo parcial	14.037	2,09
Outros	16.894	2,52
Prácticas/Formación	7.900	1,18
Temporal	399.295	59,47
Temporal tempo parcial	193.718	28,85
Total xeral	671.449	100

### **PORCENTAXE DE CONTRATACIÓN INDEFINIDA E RESTANTE POR SEXO**



### **CONTRATACIÓN NOS GRANDES SECTORES DE ACTIVIDADE E SEXO**



**DEZ ACTIVIDADES ECONÓMICAS CON MAIOR PORCENTAXE DE CONTRATOS****OCUPACIÓNS CON MAIOR NÚMERO DE CONTRATOS E SEXO**

OCUPACIÓN	TOTAL	%
CAMAREIROS ASALARIADOS	67.689	10,08
VENDEDORES EN TENDAS E ALMACÉNS	47.078	7,01
PEÓNS DAS INDUSTRIAS MANUFACTUREIRAS	44.491	6,63
PERSOAL DE LIMPEZA DE OFICINAS, HOTEIS E OUTROS ESTABLECEMENTOS SIMILARES	37.424	5,57
PEÓNS DO TRANSPORTE DE MERCADORÍAS E DESCARGADORES	29.720	4,43
COMPOSITORES, MÚSICOS E CANTANTES	15.563	2,32
ALBANEIS	13.235	1,97
COCIÑEIROS ASALARIADOS	12.482	1,86
CONDUTORES ASALARIADOS DE CAMIÓN	10.097	1,50
EMPREGADOS ADMINISTRATIVOS SEN TAREFAS DE ATENCIÓN AO PÚBLICO NON CLASIFICADOS BAIXO OUTRAS EPÍGRAFES	8.685	1,29

OCUPACIÓN	HOMES	%
CAMAREIROS ASALARIADOS	32.013	9,29
PEÓNS DO TRANSPORTE DE MERCADORÍAS E DESCARGADORES	26.327	7,64
PEÓNS DAS INDUSTRIAS MANUFACTUREIRAS	25.152	7,30
ALBANEIS	13.099	3,80
COMPOSITORES, MÚSICOS E CANTANTES	12.184	3,53

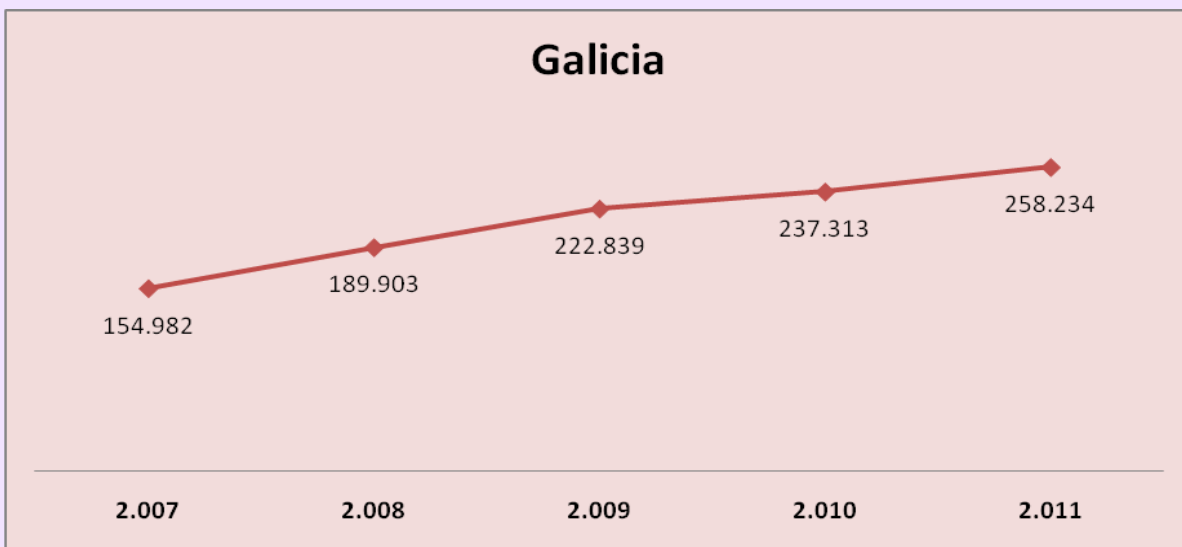
OCUPACIÓN	MULLERES	%
VENDEDORES EN TENDAS E ALMACÉNS	39.337	12,04
CAMAREIROS ASALARIADOS	35.676	10,92
PERSOAL DE LIMPEZA DE OFICINAS, HOTEIS E OUTROS ESTABLECEMENTOS SIMILARES	32.529	9,95
PEÓNS DAS INDUSTRIAS MANUFACTUREIRAS	19.339	5,92
COCIÑEIROS ASALARIADOS	8.233	2,52

#### 4. PARO REXISTRADO

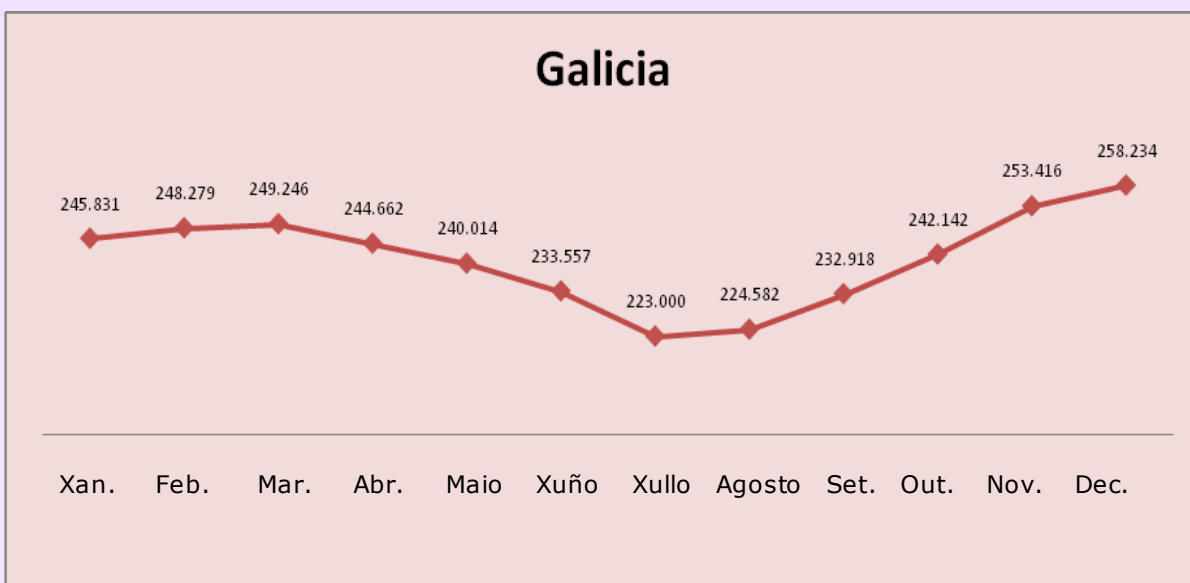
##### **PARO REXISTRADO GALICIA 2011**

	HOME	MULLER	Total xeral	Variación 2010/2011
Galicia	125.775	132.459	258.234	8,82%

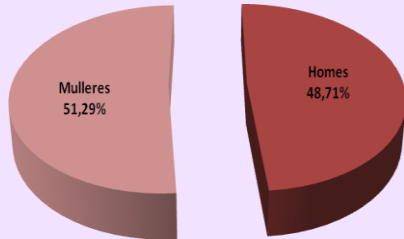
##### **EVOLUCIÓN ANUAL DO PARO REXISTRADO.**



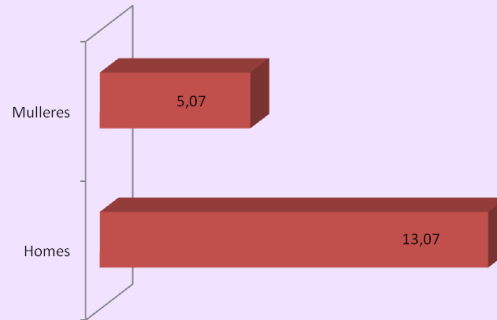
##### **EVOLUCIÓN MENSUAL DO PARO REXISTRADO. 2011**



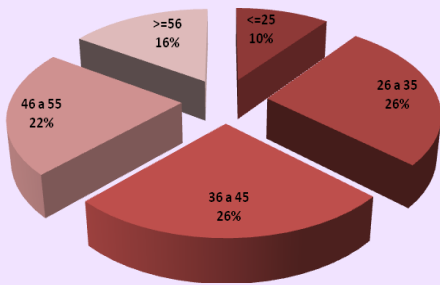
**PARO REXISTRADO POR SEXO**



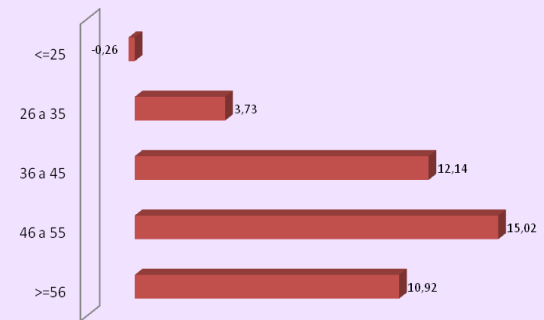
**VARIACIÓN PORCENTUAL 2010-11**



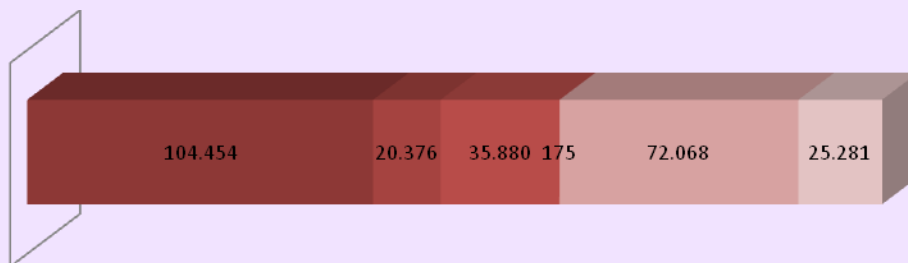
**PARO REXISTRADO POR IDADE**



**VARIACIÓN PORCENTUAL 2010-11**



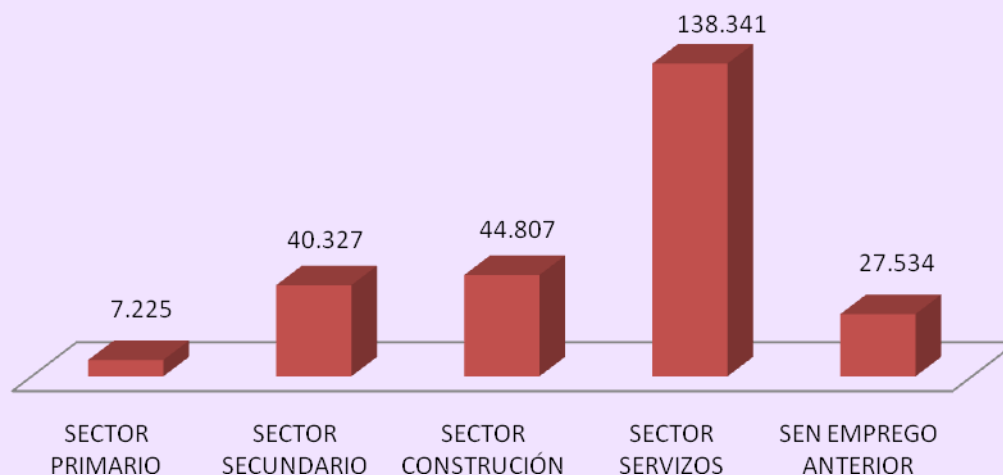
**PARO REXISTRADO POR NIVEL FORMATIVO**



- Ata certificado de escolaridade
- Formación profesional
- Titulación ensino obrigatorio
- BUP / Bacharelato superior / COU
- Outras titulacións
- Titulados universitarios

**ANTIGÜIDADE NA DEMANDA**

	Galicia	%
<b>&lt;= 1 mes</b>	27.680	10,72
<b>de 1 a 3 meses</b>	45.474	17,61
<b>de 3 a 6 meses</b>	40.167	15,55
<b>de 6 a 12 meses</b>	42.572	16,49
<b>de 12 a 24 meses</b>	43.534	16,86
<b>máis de 24 meses</b>	58.807	22,77
<b>total</b>	258.234	100,00

**PARO REXISTRADO NOS GRANDES SECTORES DE ACTIVIDADE****Galicia****ACTIVIDADES ECONÓMICAS CON MAIOR PORCENTAXE DE PARO REXISTRADO**

ACTIVIDADE ECONÓMICA	TOTAL	%
Sen emprego anterior	27.534	10,66
Actividades de construción especializada	23.097	8,94
Comercio ao retalho, salvo de vehículos de motor e motocicletas	20.641	7,99
Construción de edificios	19.554	7,57
Servizos de comidas e bebidas	19.270	7,46
Administración pública e defensa; Seguridade Social obrigatoria	12.144	4,70
Actividades relacionadas co emprego	9.354	3,62
Comercio por xunto e intermediarios do comercio, salvo de vehículos de motor e motocicletas	9.014	3,49
Industria da alimentación	6.924	2,68
Outras actividades profesionais, científicas técnicas	6.022	2,33

**OCUPACIÓNS MÁIS DEMANDADAS. TOTAL XERAL E SEXO.**

OCUPACIÓN	TOTAL	%
VENDEDORES EN TENDAS E ALMACÉNS	68.563	7,20
PERSOAL DE LIMPEZA DE OFICINAS, HOTEIS E OUTROS ESTABLECEMENTOS SIMILARES	61.484	6,46
PEÓNS DAS INDUSTRIAS MANUFACTUREIRAS	41.456	4,35
EMPREGADOS ADMINISTRATIVOS SEN TAREFAS DE ATENCIÓN AO PÚBLICO NON CLASIFICADOS BAIXO OUTRAS EPÍGRAFES	33.609	3,53
CAMAREIROS ASALARIADOS	24.753	2,60
ALBANEIS	22.206	2,33
PEÓNS DA CONSTRUCCIÓN DE EDIFICIOS	22.073	2,32
PEÓNS DE OBRAS PÚBLICAS	21.070	2,21
CONDUTORES ASALARIADOS DE AUTOMÓBILES, TAXIS E FURGONETAS	20.125	2,11
PEÓNS DO TRANSPORTE DE MERCADORÍAS E DESCARGADORES	19.677	2,07

OCUPACIÓN	HOMES	%
ALBANEIS	21.542	4,78
PEÓNS DA CONSTRUCCIÓN DE EDIFICIOS	21.520	4,77
PEÓNS DAS INDUSTRIAS MANUFACTUREIRAS	21.508	4,77
CONDUTORES ASALARIADOS DE AUTOMÓBILES, TAXIS E FURGONETAS	17.556	3,89
PEÓNS DO TRANSPORTE DE MERCADORÍAS E DESCARGADORES	17.353	3,85

OCUPACIÓN	MULLERES	%
VENDEDORES EN TENDAS E ALMACÉNS	59.665	11,91
PERSOAL DE LIMPEZA DE OFICINAS, HOTEIS E OUTROS ESTABLECEMENTOS SIMILARES	54.734	10,92
EMPREGADOS ADMINISTRATIVOS SEN TAREFAS DE ATENCIÓN AO PÚBLICO NON CLASIFICADOS BAIXO OUTRAS EPÍGRAFES	26.298	5,25
PEÓNS DAS INDUSTRIAS MANUFACTUREIRAS	19.948	3,98
CAIXEIROS E VENDEDORES DE BILLETES (AGÁS BANCOS)	16.925	3,38

**Nota:** Un mesmo parado pode solicitar ata seis ocupacións distintas nas que desexa traballar, nesta táboa téñense en conta todas as ocupacións demandadas polos parados.

## 5. PERFIL DAS PERSOAS DEMANDANTES E CONTRATADAS EN GALICIA 2011

### PARO REXISTRADO

Sexo:  
Muller  
Idade:  
26 a 35 anos  
Nivel formativo:  
Ata certificado de escolaridade  
Antigüidade na demanda:  
Mais de 24 meses  
Actividade económica de procedencia:  
Sen emprego anterior  
Ocupación máis demandada:  
Vendedores en tendas e almacéns

### CONTRATOS

Sexo:  
Home  
Idade:  
26 a 35 anos  
Nivel formativo:  
Titulación ensinanza obrigatoria  
Tipoloxía:  
Temporal  
Actividade económica:  
Actividades relacionadas co emprego  
Ocupación:  
Camareiros asalariados

**Nota:** O perfil está elaborado co resultado dos valores máximos obtidos dentro de cada variable.

galicia

**FICHA DO MERCADO LABORAL GALEGO**

**GALICIA**



**XUNTA  
DE GALICIA**