

## Máis información



[www.igape.es](http://www.igape.es)

Contactar vía teléfono ou mail:  
900 815 151 - [informa@igape.es](mailto:informa@igape.es)

## Oficinas

### SEDE CENTRAL

Complexo Administrativo de San Lázaro. Santiago de Compostela  
Tel: 981 541 147 - [informa@igape.es](mailto:informa@igape.es)

### FERROL

Xunta de Galicia  
Edif. Administrativo - 4ªp.  
Praza Camilo José Cela, s/n  
Tel: 981 337 101  
[ferrol@igape.es](mailto:ferrol@igape.es)

### PONTEVEDRA

Xunta de Galicia  
Edif. Administrativo -5ªp.  
Fernández Ladreda, 43  
Tel: 986 805 305  
[pontevedra@igape.es](mailto:pontevedra@igape.es)

### A CORUÑA

Xunta de Galicia  
Edif. Administrativo - 2ªp.  
Vicente Ferrer, 2  
Tel: 981 182 239  
[coruna@igape.es](mailto:coruna@igape.es)

### LUGO

Xunta de Galicia  
Edif. Administrativo - 2 baixo  
Ronda da Muralla, 70  
Tel: 982 294 032  
[lugo@igape.es](mailto:lugo@igape.es)

### VIGO

Xunta de Galicia  
Edif. Administrativo - 7ªp.  
Praza da Estrela, 9  
Tel: 986 817 366  
[vigo@igape.es](mailto:vigo@igape.es)

### OURENSE

Xunta de Galicia  
Avda. da Habana, 79 -5ªp.  
Tel: 988 687 289  
[ourense@igape.es](mailto:ourense@igape.es)



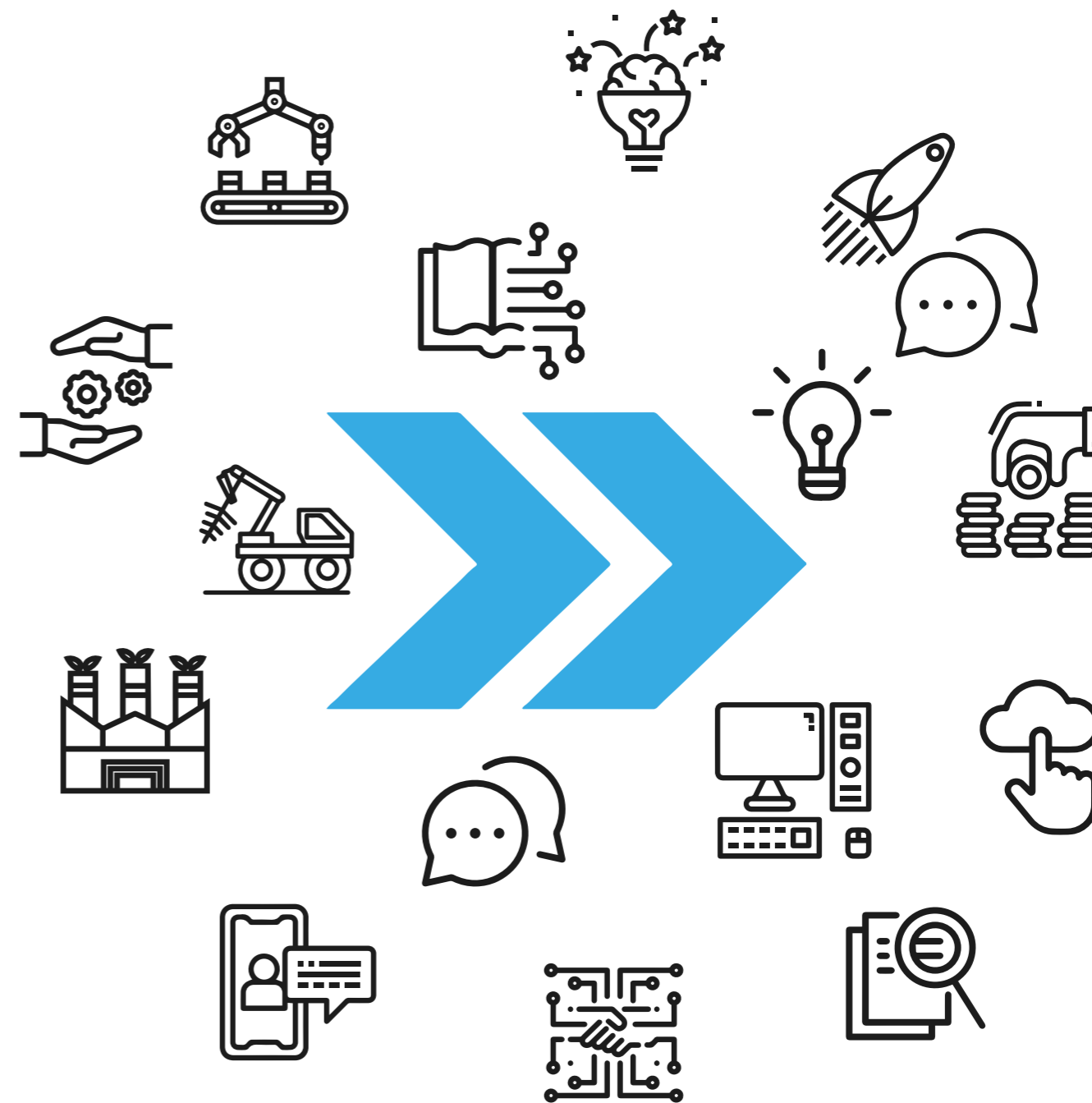
XUNTA  
DE GALICIA



@galiciacrece

@galiciacrece

## MAPA DE APOIOS **igape** 2021



XUNTA DE GALICIA



# #seguimosadiante

## PROGRAMA

PROGRAMA		APOIOS	EMPRENDEDORES	EMPRESAS <42 MESES	AUTÓNOMOS	PEMES	GRAN EMPRESA	TRIMESTRE / CONVOCATORIA					
EMPRENDEMENTO	FORMACIÓN	ESPAZOS COWORKING	●							3	4		
	ACELERADORAS	HIGH TECH AUTO	●					1	2	3	4		
		BUSINESS FACTORY AERO	●					1	2	3	4		
CREACIÓN DE EMPRESAS (ATA 42 MESES)													
🔌	INVERSIONES E GASTOS DE POSTA EN MARCHA	GALICIA EMPRENDE		●	●	●		1					
	PRÉSTAMOS PARTICIPATIVOS	XESGALICIA: FONDO GALICIA INICIATIVAS EMPRENDEDORAS		●				1	2	3	4		
	ACELERADORAS	BUSINESS FACTORY: AUTO / FOOD / AERO / MEDICINE		●				1	2	3	4		
		VIAGALICIA		●				1	2	3	4		
CONSOLIDACIÓN	INVERSIONES	MAQUINARIA 4.0		●		●	●		2				
	🔌	DIXITALIZACIÓN INDUSTRIA 4.0		●	●	●			2				
		CENTROS DE FABRICACIÓN AVANZADA NO RURAL		●	●	●	●			3			
		ECONOMÍA CIRCULAR		●	●	●				3			
		LOXÍSTICA 4.0		●	●	●			2				
🔌		CHEQUES DIXITALIZACION COVID-19		●	●	●			2				
🔌		AXUDAS A TERRAZAS DE HOSTALERIA		●	●	●		1					
		INCENTIVOS ECONÓMICOS REXIONAIS (Ministerio de Facenda: tramitación a través do Igape)		●	●	●	●	1	2	3	4		
		COMPLEMENTO INCENTIVOS REXIONAIS		●	●	●	●		2	3	4		
	PRÉSTAMOS	IFI INNOVA (gastos de innovación e desenvolvemento)		●		●		1	2	3	4		
		INVERSIONES ESTRATÉGICAS		●	●	●	●	1	2	3	4		
		CONVENIO SOCIEDADE GARANTÍA RECÍPROCA (Inversiones)			●	●	●	1	2	3	4		
🔌		CONVENIO SOCIEDADE GARANTÍA RECÍPROCA (Circulante)		●	●	●		1	2	3	4		
		CENTROS TECNOLÓXICOS e ASOCIACIÓNS EMPRESARIAIS						1	2	3	4		
	PARTICIPACIÓN CAPITAL / PRÉSTAMOS	XESGALICIA: SODIGA e FONDOS DE INVERSIÓN		●			●	1	2	3	4		
🔌		OBRADOIROS DIXITALIZACIÓN INDUSTRIA 4.0		●	●	●	●		2				
	ASESORAMENTO E CONSULTORÍA	RE_ACCIONA		●	●	●		1	2	3	4		
🔌		RE_ACCIONA PLUS-COVID		●	●	●			2	3	4		
		XESTORES INTERNACIONALIZACIÓN		●			●	1					
		RE_ACCIONA PROFESIONAIS 4.0		●	●	●	●			3			
INTERNACIONALIZACIÓN	ACCESO MERCADOS	GALICIA EXPORTA		●	●	●			2				
		GALICIA EXPORTA DIXITAL		●	●	●		1					
		CONSORCIOS EXPORTACIÓN		●			●		2	3			
		FOEXGA (Cámaras de Comercio)		●	●	●	●	1	2	3	4		
		CHEQUE BREXIT		●	●	●	●	1	2				
	FORMACIÓN	FORMACIÓN IGAPE EXPORT	●	●	●	●	●	1	2	3	4		
	ASESORAMENTO E CONSULTORÍA	CONSULTORÍA ESTRATÉGICA INTERNACIONALIZACIÓN		●	●	●		1	2	3	4		
		OFICINA BREXIT		●	●	●	●	1	2	3	4		
		ANTENAS IGAPE EXTERIOR	●	●	●	●	●	1	2	3	4		
		LICITACIÓN INTERNACIONAIS	●	●	●		●		2	3	4		
COLABORACIÓN CON OUTROS ORGANISMOS PÚBLICOS	MINISTERIO DE INDUSTRIA, COMERCIO Y TURISMO	PRÉSTAMOS DE REINDUSTRIALIZACIÓN					●		2				
		PROXECTOS DE I+D+i INDUSTRIA CONECTADA 4.0					●		2				
		HADA_AUTODIAGNÓSTICO DE DIXITALIZACIÓN					●	●	1	2	3	4	
		ACTIVA 4.0_ASESORAMENTO E CONSULTORÍA					●	●	1				
		ICEX / CESCE	SERVIZOS DE APOIO Á INTERNACIONALIZACIÓN					●	●	1	2	3	4

Apoios específicos Covid-19 dirixidos a impulsar a reactivación de Galicia.

