

Índice de contratos:

1) Situación da contratación en Galicia por xénero, idades, sectores económicos, tipoloxía de contratación e grandes grupos ocupacionais (Táboa comparativa do mes en curso co mes anterior, e co mesmo mes do ano pasado)

Gráficos (cruces de variables)

- Xénero - idade
- Xénero - sectores económicos
- Idade - tipoloxía da contratación
- Xénero - grandes grupos ocupacionais

2) Evolución mensual da contratación (últimos 4 anos)

Gráficos (evolutivos):

- Evolución da contratación (variación absoluta)
- Variación mensual (%)

3) Situación da contratación nas catro provincias galegas (Táboa comparativa do mes en curso co mes anterior, e co mesmo mes do ano pasado)

Gráficos:

- % contratos por provincias
- Evolución nos últimos 12 meses por provincias
- Comparativa da distribución por xénero nas provincias
- Comparativa da distribución por grupos de idade nas provincias
- Evolución do sector da construción nas provincias nos últimos doce meses
- Evolución do sector da servizos nas provincias nos últimos doce meses
- Evolución do sector da industria nas provincias nos últimos doce meses
- Evolución do sector primario nas provincias nos últimos doce meses

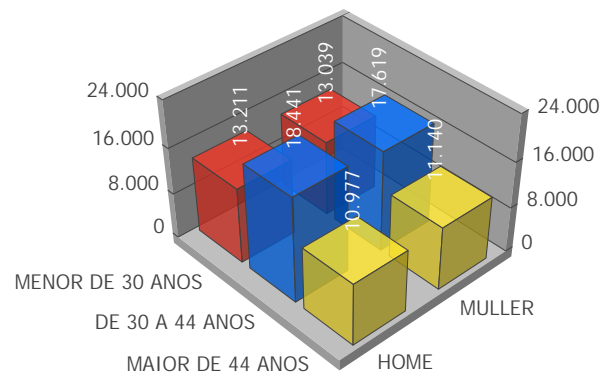
CONTRATOS EN GALICIA

	Mes Anterior	Mes Ano Anterior	Mes Actual	Variación Mes Anterior	% Variación Mes Anterior	Variación Mes Ano Anterior	% Variación Mes Ano Anterior
NOVIEMBRE 2018	103.484	80.025	84.427	-19.057	-18,42%	4.402	5,50%

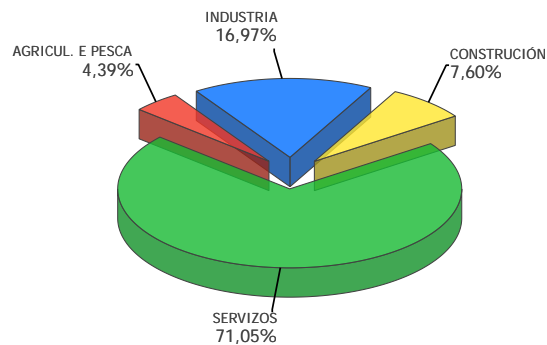
XÉNERO	Mes Ant.	Mes Ano Ant.	Mes Actual	Var Mes Ant.	% Var Mes Ant.	Var Mes Ano Ant.	% Var Mes Ano Ant.
HOME	52.913	41.503	42.629	-10.284	-19,44%	1.126	2,71%
MULLER	50.571	38.522	41.798	-8.773	-17,35%	3.276	8,50%
IDADES	Mes Ant.	Mes Ano Ant.	Mes Actual	Var Mes Ant.	% Var Mes Ant.	Var Mes Ano Ant.	% Var Mes Ano Ant.
MENOR DE 30 ANOS	33.948	25.499	26.250	-7.698	-22,68%	751	2,95%
DE 30 A 44 ANOS	43.177	34.868	36.060	-7.117	-16,48%	1.192	3,42%
MAIOR DE 44 ANOS	26.359	19.658	22.117	-4.242	-16,09%	2.459	12,51%
SECTORES	Mes Ant.	Mes Ano Ant.	Mes Actual	Var Mes Ant.	% Var Mes Ant.	Var Mes Ano Ant.	% Var Mes Ano Ant.
AGRICUL. E PESCA	3.704	2.429	2.305	-1.399	-37,77%	-124	-5,10%
INDUSTRIA	13.216	12.795	12.754	-462	-3,50%	-41	-0,32%
CONSTRUCCIÓN	4.172	3.844	3.464	-708	-16,97%	-380	-9,89%
SERVIZOS	82.392	60.957	65.904	-16.488	-20,01%	4.947	8,12%
TIPO DE CONTRATACIÓN	Mes Ant.	Mes Ano Ant.	Mes Actual	Var Mes Ant.	% Var Mes Ant.	Var Mes Ano Ant.	% Var Mes Ano Ant.
INDEFINIDO	10.053	6.676	8.074	-1.979	-19,69%	1.398	20,94%
TEMPORAL	91.507	72.133	74.105	-17.402	-19,02%	1.972	2,73%
PRÁCTICAS/FORMACIÓN	1.340	735	1.767	427	31,87%	1.032	140,41%
OUTROS	583	480	478	-105	-18,01%	-2	-0,42%
GRANDES GRUPOS OCUPACIONAIS	Mes Ant.	Mes Ano Ant.	Mes Actual	Var Mes Ant.	% Var Mes Ant.	Var Mes Ano Ant.	% Var Mes Ano Ant.
OCUPACIÓNS MILITARES	3	21	2	-1	-33,33%	-19	-90,48%
DIRECTORES E XERENTES	185	138	197	12	6,49%	59	42,75%
TÉCNICOS E PROFESIONAIS CIENTÍFICOS E INTELLECTUAIS	10.706	6.540	7.221	-3.485	-32,55%	681	10,41%
TÉCNICOS; PROFESIONAIS DE APOIO	7.677	5.356	5.800	-1.877	-24,45%	444	8,29%
EMPREGADOS CONTABLES, ADMINISTRATIVOS E OUTROS EMPREGADOS DE OFICINA	6.173	5.587	5.931	-242	-3,92%	344	6,16%
TRABALLADORES DOS SERVIZOS DE RESTAURACIÓN, PERSOAIS, PROTECCIÓN E VENDEDORES	33.902	24.629	25.506	-8.396	-24,77%	877	3,56%
TRABALLADORES CUALIFICADOS NO SECTOR AGRÍCOLA, GANDEIRO, FORESTAL E PESQUEIRO	1.154	836	1.083	-71	-6,15%	247	29,55%
ARTESÁNS E TRABALLADORES CUALIFICADOS DAS INDUSTRIAS MANUFACTUREIRAS E A CONSTRUCCIÓN (AGÁS OPERADORES DE INSTALACIÓNS E MAQUINARIA)	8.212	8.026	7.493	-719	-8,76%	-533	-6,64%
OPERADORES DE INSTALACIÓNS E MAQUINARIA, E MONTADORES	7.680	6.095	6.354	-1.326	-17,27%	259	4,25%

GRANDES GRUPOS OCUPACIONAIS	Mes Ant.	Mes Ant.	Mes Actual	Var Mes Ant.	% Var Mes Ant.	Var Mes Ano Ant.	% Var Mes Ano Ant.
OCUPACIÓNS ELEMENTAIS	27.792	22.797	24.840	-2.952	-10,62%	2.043	8,96%

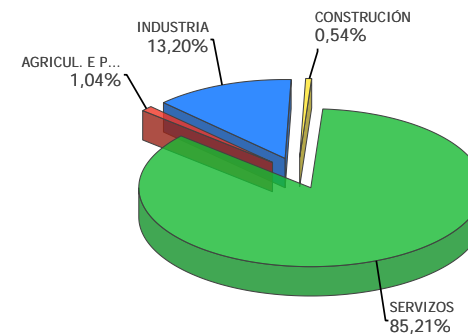
Contratación en Galicia por xénero e idade



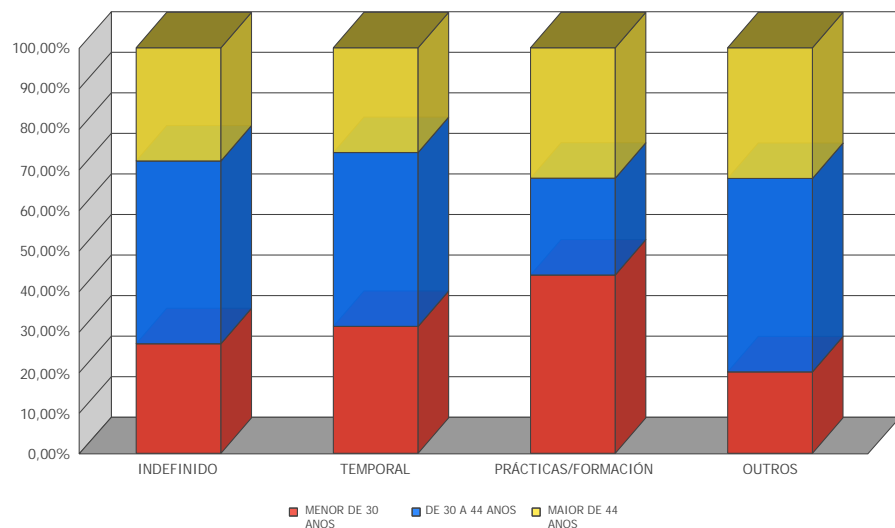
Contratación por sectores de actividade. Homes



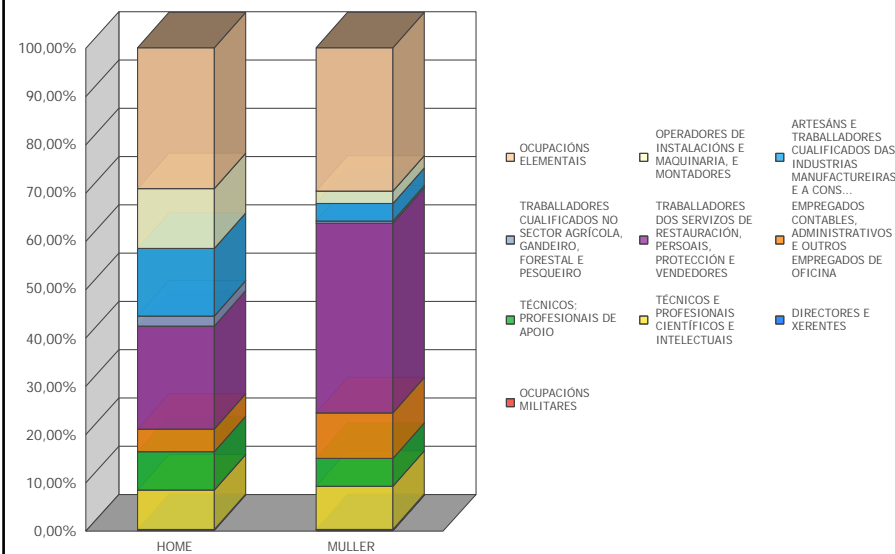
Contratación por sectores de actividade. Mulleres



Contratación por idade e tipoloxía



Contratación por xénero e grandes grupos ocupacionais



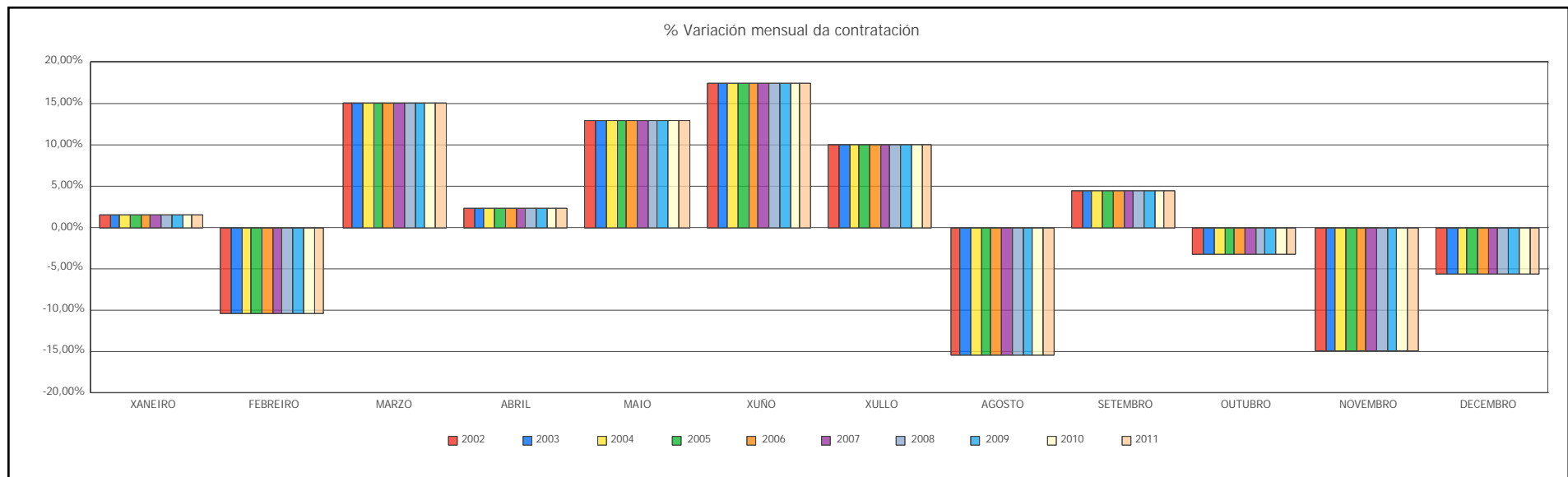
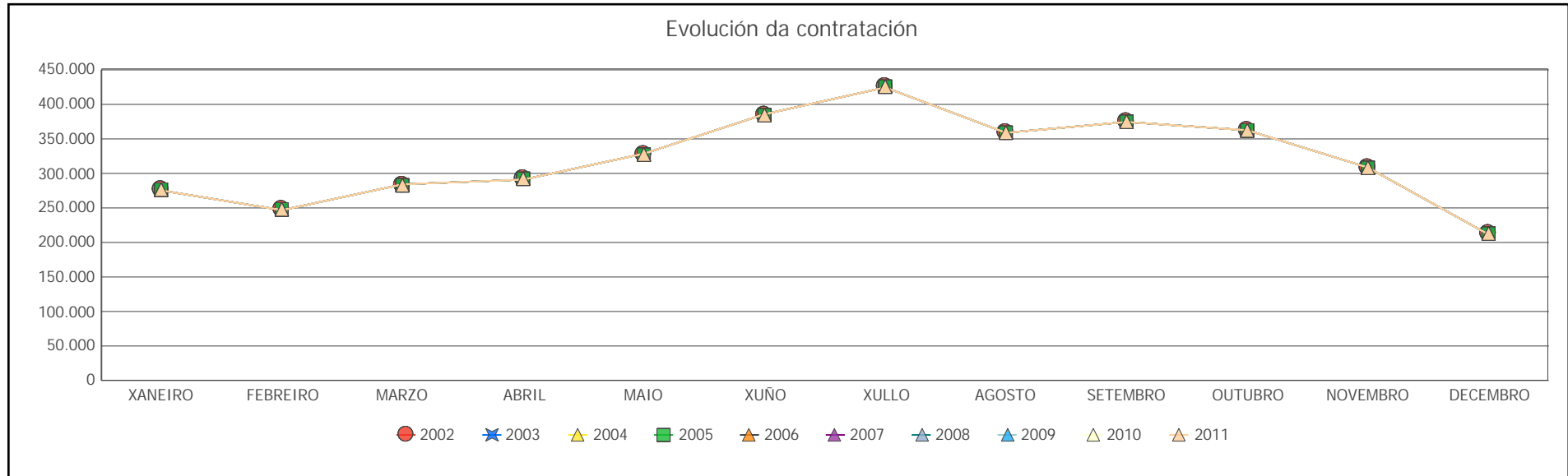
EVOLUCIÓN MENSUAL DA CONTRATACIÓN

MESES	2002			2003			2004			2005			2006
	Contratos	% Var Mes Anterior	% Var Mes Ano Anterior	Contratos	% Var Mes Anterior	% Var Mes Ano Anterior	Contratos	% Var Mes Anterior	% Var Mes Ano Anterior	Contratos	% Var Mes Anterior	% Var Mes Ano Anterior	Contratos
XANEIRO	275.273	1,66%	9,56%	275.273	1,66%	9,56%	275.273	1,66%	9,56%	275.273	1,66%	9,56%	275.273
FEBREIRO	246.829	-10,33%	10,61%	246.829	-10,33%	10,61%	246.829	-10,33%	10,61%	246.829	-10,33%	10,61%	246.829
MARZO	284.247	15,16%	9,49%	284.247	15,16%	9,49%	284.247	15,16%	9,49%	284.247	15,16%	9,49%	284.247
ABRIL	291.056	2,40%	8,98%	291.056	2,40%	8,98%	291.056	2,40%	8,98%	291.056	2,40%	8,98%	291.056
MAIO	328.624	12,91%	11,35%	328.624	12,91%	11,35%	328.624	12,91%	11,35%	328.624	12,91%	11,35%	328.624
XUÑO	385.847	17,41%	8,26%	385.847	17,41%	8,26%	385.847	17,41%	8,26%	385.847	17,41%	8,26%	385.847
XULLO	424.564	10,03%	6,78%	424.564	10,03%	6,78%	424.564	10,03%	6,78%	424.564	10,03%	6,78%	424.564
AGOSTO	358.910	-15,46%	8,36%	358.910	-15,46%	8,36%	358.910	-15,46%	8,36%	358.910	-15,46%	8,36%	358.910
SETEMBRO	374.528	4,35%	4,60%	374.528	4,35%	4,60%	374.528	4,35%	4,60%	374.528	4,35%	4,60%	374.528
OUTUBRO	362.619	-3,18%	7,50%	362.619	-3,18%	7,50%	362.619	-3,18%	7,50%	362.619	-3,18%	7,50%	362.619
NOVEMBRO	308.602	-14,90%	9,63%	308.602	-14,90%	9,63%	308.602	-14,90%	9,63%	308.602	-14,90%	9,63%	308.602
DECEMBRO	211.686	-5,57%	6,24%	211.686	-5,57%	6,24%	211.686	-5,57%	6,24%	211.686	-5,57%	6,24%	211.686

MESES	2006		Contratos	2007		Contratos	2008		Contratos	2009		Contratos	2010		Contratos	2011
	% Var Mes Anterior	% Var Mes Ano Anterior		% Var Mes Anterior	% Var Mes Ano Anterior		% Var Mes Anterior	% Var Mes Ano Anterior		% Var Mes Anterior	% Var Mes Ano Anterior		% Var Mes Anterior	% Var Mes Ano Anterior		Contratos
XANEIRO	1,66%	9,56%	275.273	1,66%	9,56%	275.273	1,66%	9,56%	275.273	1,66%	9,56%	275.273	1,66%	9,56%	275.273	
FEBREIRO	-10,33%	10,61%	246.829	-10,33%	10,61%	246.829	-10,33%	10,61%	246.829	-10,33%	10,61%	246.829	-10,33%	10,61%	246.829	
MARZO	15,16%	9,49%	284.247	15,16%	9,49%	284.247	15,16%	9,49%	284.247	15,16%	9,49%	284.247	15,16%	9,49%	284.247	
ABRIL	2,40%	8,98%	291.056	2,40%	8,98%	291.056	2,40%	8,98%	291.056	2,40%	8,98%	291.056	2,40%	8,98%	291.056	
MAIO	12,91%	11,35%	328.624	12,91%	11,35%	328.624	12,91%	11,35%	328.624	12,91%	11,35%	328.624	12,91%	11,35%	328.624	
XUÑO	17,41%	8,26%	385.847	17,41%	8,26%	385.847	17,41%	8,26%	385.847	17,41%	8,26%	385.847	17,41%	8,26%	385.847	
XULLO	10,03%	6,78%	424.564	10,03%	6,78%	424.564	10,03%	6,78%	424.564	10,03%	6,78%	424.564	10,03%	6,78%	424.564	
AGOSTO	-15,46%	8,36%	358.910	-15,46%	8,36%	358.910	-15,46%	8,36%	358.910	-15,46%	8,36%	358.910	-15,46%	8,36%	358.910	
SETEMBRO	4,35%	4,60%	374.528	4,35%	4,60%	374.528	4,35%	4,60%	374.528	4,35%	4,60%	374.528	4,35%	4,60%	374.528	
OUTUBRO	-3,18%	7,50%	362.619	-3,18%	7,50%	362.619	-3,18%	7,50%	362.619	-3,18%	7,50%	362.619	-3,18%	7,50%	362.619	
NOVEMBRO	-14,90%	9,63%	308.602	-14,90%	9,63%	308.602	-14,90%	9,63%	308.602	-14,90%	9,63%	308.602	-14,90%	9,63%	308.602	
DECEMBRO	-5,57%	6,24%	211.686	-5,57%	6,24%	211.686	-5,57%	6,24%	211.686	-5,57%	6,24%	211.686	-5,57%	6,24%	211.686	

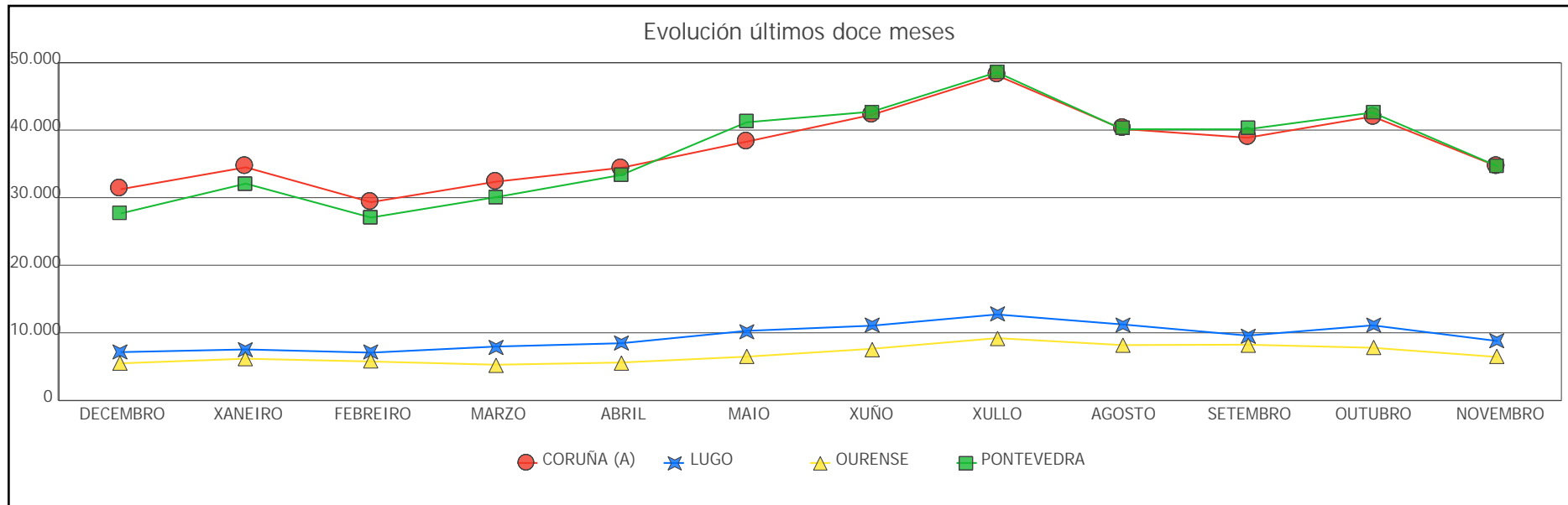
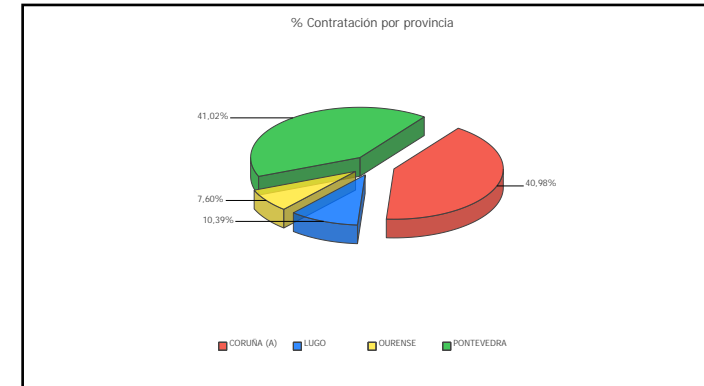
MESES	2011			2012			2013			2014			2015			2016
	% Var Mes Anterior	% Var Mes Ano Anterior	Contratos	% Var Mes Anterior	% Var Mes Ano Anterior	Contratos	% Var Mes Anterior	% Var Mes Ano Anterior	Contratos	% Var Mes Anterior	% Var Mes Ano Anterior	Contratos	% Var Mes Anterior	% Var Mes Ano Anterior	Contratos	
XANEIRO	1,66%	9,56%	275.273	1,66%	9,56%	275.273	1,66%	9,56%	275.273	1,66%	9,56%	275.273	1,66%	9,56%	275.273	
FEBREIRO	-10,33%	10,61%	246.829	-10,33%	10,61%	246.829	-10,33%	10,61%	246.829	-10,33%	10,61%	246.829	-10,33%	10,61%	246.829	
MARZO	15,16%	9,49%	284.247	15,16%	9,49%	284.247	15,16%	9,49%	284.247	15,16%	9,49%	284.247	15,16%	9,49%	284.247	
ABRIL	2,40%	8,98%	291.056	2,40%	8,98%	291.056	2,40%	8,98%	291.056	2,40%	8,98%	291.056	2,40%	8,98%	291.056	
MAIO	12,91%	11,35%	328.624	12,91%	11,35%	328.624	12,91%	11,35%	328.624	12,91%	11,35%	328.624	12,91%	11,35%	328.624	
XUÑO	17,41%	8,26%	385.847	17,41%	8,26%	385.847	17,41%	8,26%	385.847	17,41%	8,26%	385.847	17,41%	8,26%	385.847	
XULLO	10,03%	6,78%	424.564	10,03%	6,78%	424.564	10,03%	6,78%	424.564	10,03%	6,78%	424.564	10,03%	6,78%	424.564	
AGOSTO	-15,46%	8,36%	358.910	-15,46%	8,36%	358.910	-15,46%	8,36%	358.910	-15,46%	8,36%	358.910	-15,46%	8,36%	358.910	
SETEMBRO	4,35%	4,60%	374.528	4,35%	4,60%	374.528	4,35%	4,60%	374.528	4,35%	4,60%	374.528	4,35%	4,60%	374.528	
OUTUBRO	-3,18%	7,50%	362.619	-3,18%	7,50%	362.619	-3,18%	7,50%	362.619	-3,18%	7,50%	362.619	-3,18%	7,50%	362.619	
NOVEMBRO	-14,90%	9,63%	308.602	-14,90%	9,63%	308.602	-14,90%	9,63%	308.602	-14,90%	9,63%	308.602	-14,90%	9,63%	308.602	
DECEMBRO	-5,57%	6,24%	211.686	-5,57%	6,24%	211.686	-5,57%	6,24%	211.686	-5,57%	6,24%	211.686	-5,57%	6,24%	211.686	

MESES	2016		Contratos	2017		Contratos	2018	
	% Var Mes Anterior	% Var Mes Ano Anterior		% Var Mes Anterior	% Var Mes Ano Anterior		% Var Mes Anterior	% Var Mes Ano Anterior
XANEIRO	1,66%	9,56%	275.273	1,66%	9,56%	275.273	1,66%	9,56%
FEBREIRO	-10,33%	10,61%	246.829	-10,33%	10,61%	246.829	-10,33%	10,61%
MARZO	15,16%	9,49%	284.247	15,16%	9,49%	284.247	15,16%	9,49%
ABRIL	2,40%	8,98%	291.056	2,40%	8,98%	291.056	2,40%	8,98%
MAIO	12,91%	11,35%	328.624	12,91%	11,35%	328.624	12,91%	11,35%
XUÑO	17,41%	8,26%	385.847	17,41%	8,26%	385.847	17,41%	8,26%
XULLO	10,03%	6,78%	424.564	10,03%	6,78%	424.564	10,03%	6,78%
AGOSTO	-15,46%	8,36%	358.910	-15,46%	8,36%	358.910	-15,46%	8,36%
SETEMBRO	4,35%	4,60%	374.528	4,35%	4,60%	374.528	4,35%	4,60%
OUTUBRO	-3,18%	7,50%	362.619	-3,18%	7,50%	362.619	-3,18%	7,50%
NOVEMBRO	-14,90%	9,63%	308.602	-14,90%	9,63%	308.602	-14,90%	9,63%
DECEMBRO	-5,57%	6,24%	211.686	-5,57%	6,24%			



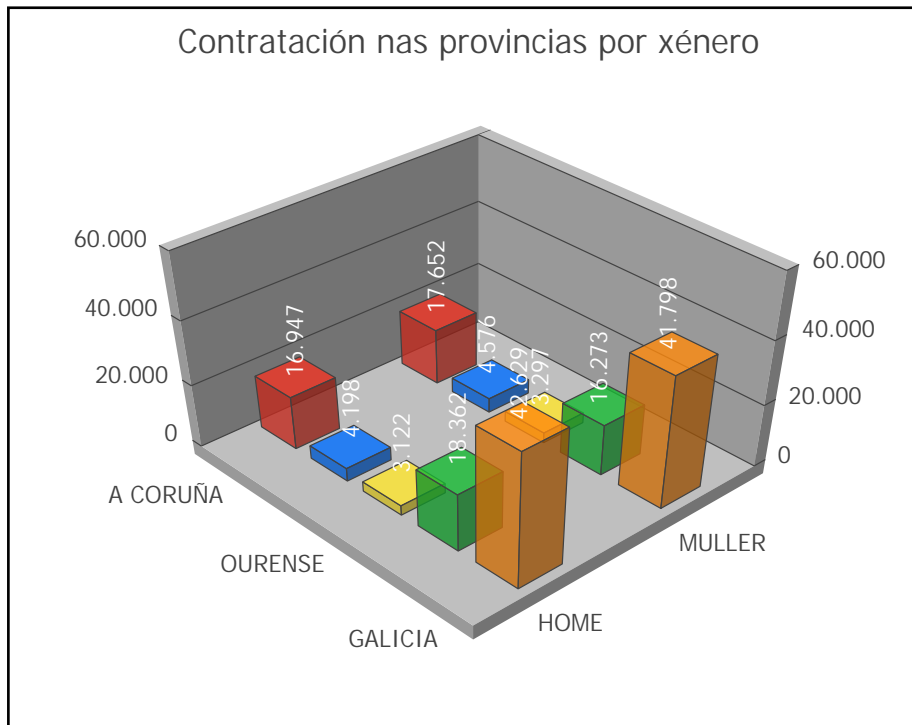
CONTRATACIÓN POR PROVINCIAS

PROVINCIAS	Mes Ant.	Mes Ano Ant.	Mes Actual	Var Mes Ant.	% Var Mes Ant.	Var Mes Ano Ant.	% Var Mes Ano Ant.
A CORUÑA	42.006	34.044	34.599	-7.407	-17,63%	555	1,63%
LUGO	11.102	8.169	8.774	-2.328	-20,97%	605	7,41%
OURENSE	7.785	5.785	6.419	-1.366	-17,55%	634	10,96%
PONTEVEDRA	42.591	32.027	34.635	-7.956	-18,68%	2.608	8,14%
GALICIA	103.484	80.025	84.427	-19.057	-18,42%	4.402	5,50%

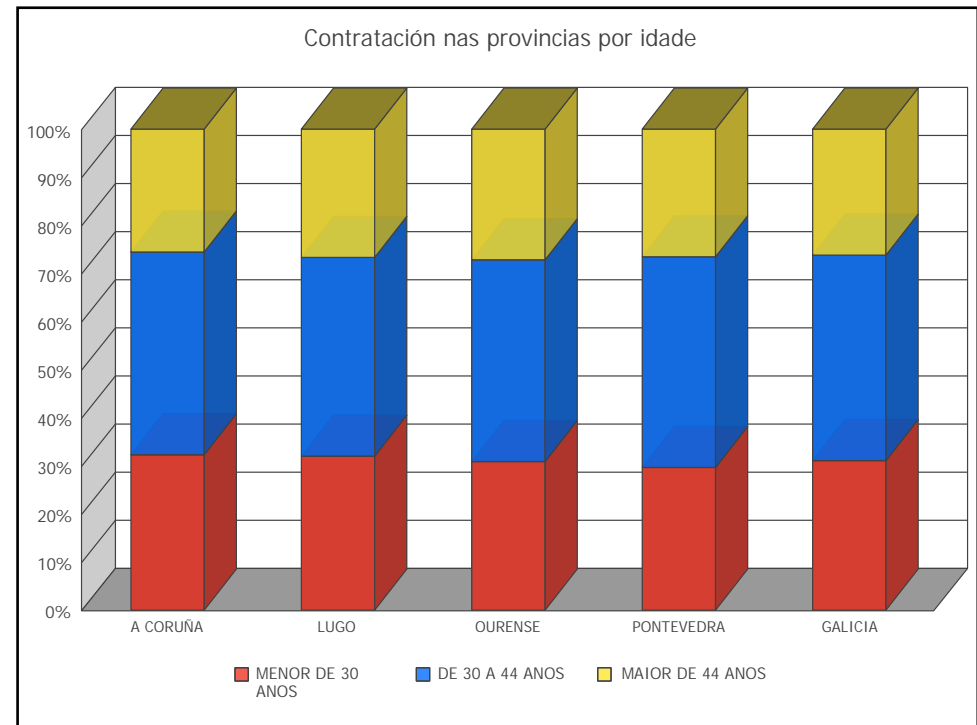


PROVINCIAS	DECEMBRO	XANEIRO	FEBREIRO	MARZO	ABRIL	MAIO	XUÑO	XULLO	AGOSTO	SETEMBRO	OUTUBRO	NOVEMBRO
CORUÑA (A)	31.248	34.491	29.332	32.366	34.426	38.282	42.259	48.090	40.170	38.870	42.006	34.599
LUGO	7.141	7.540	7.062	7.969	8.457	10.287	11.053	12.713	11.241	9.589	11.102	8.774
OURENSE	5.483	6.165	5.751	5.274	5.602	6.466	7.633	9.213	8.180	8.243	7.785	6.419
PONTEVEDRA	27.659	32.074	27.055	30.079	33.359	41.154	42.725	48.552	40.126	40.116	42.591	34.635

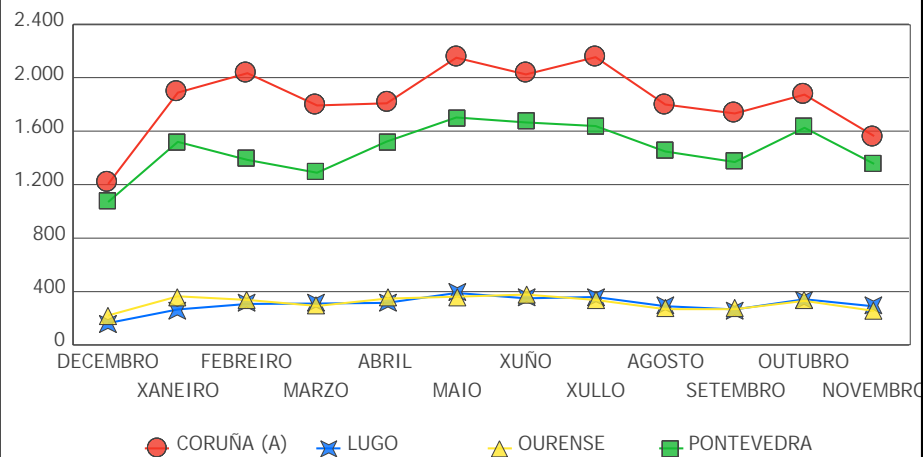
Contratación nas provincias por xénero



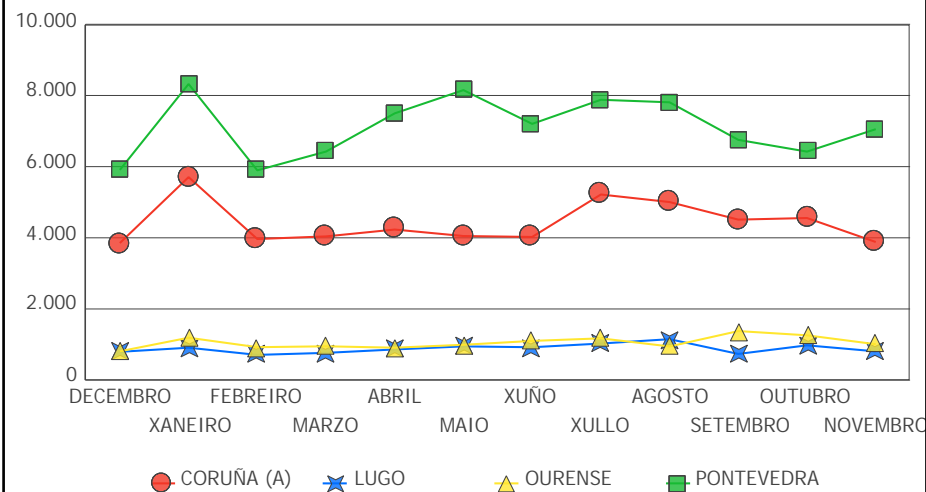
Contratación nas provincias por idade



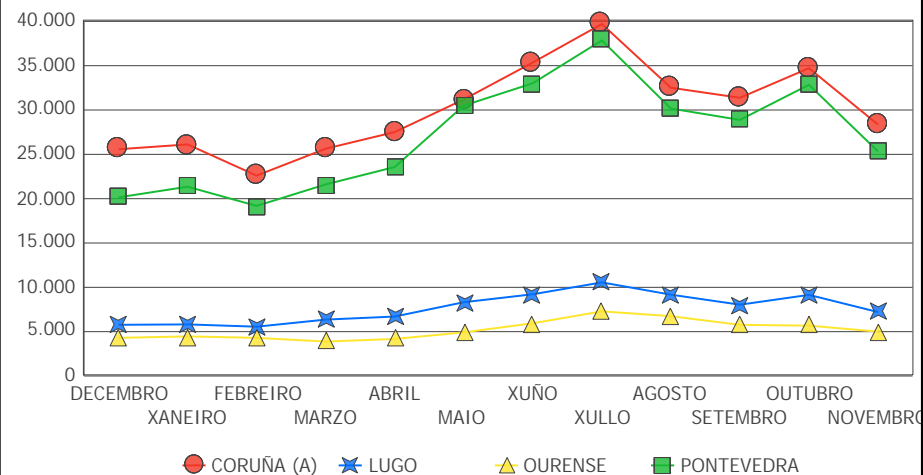
Evolución da contratación no sector construción nas provincias



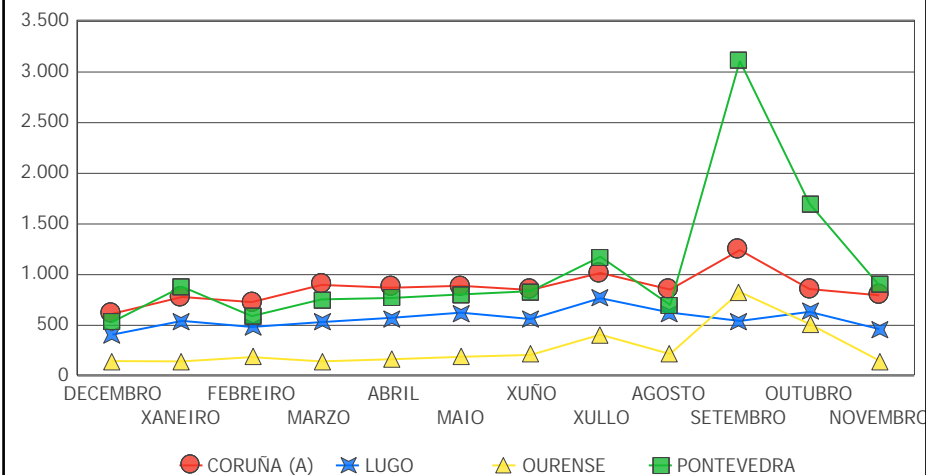
Evolución da contratación no sector industria nas provincias



Evolución da contratación no sector servizos nas provincias



Evolución da contratación no sector agricultura nas provincias



ANEXO

1. DEFINICIÓNS E CLASIFICACIÓNS

PARO REXISTRADO

O paro rexistrado é o total da demanda de emprego en alta rexistrada polo Servizo Público de Emprego existente o último día de cada mes, excluindo a correspondente a situacións laborais descritas na Orde ministerial do 11 de marzo de 1985, pola que se establecen criterios estatísticos para a medición do paro rexistrado.

Paro rexistrado=demandantes de emprego parados

Segundo esta orde, exclúense do concepto de paro rexistrado, por exemplo, os demandantes de pluriemprego, mellora de emprego, que participan en traballos de colaboración social, que solicitan emprego conxuntural, estudantes, etc.

CONTRATACIÓN

A información contida no apartado de contratación foi elaborada a partir da base de datos de contratos do Servizo Público de Emprego de Galicia. Esta base de datos corresponde a un rexistro primario dos contratos laborais establecidos no ámbito da Comunidade Autónoma Galega, e, debido ó seu carácter obrigatorio, salvo erros de introdución, constitúe un fiel reflexo das cifras de contratos.

ACTIVIDADE ECONÓMICA

En diversas partes dos informes recóllese información segundo a actividade económica. A nomenclatura base empregada nesta segmentación é a Clasificación Nacional de Actividades Económicas - CNAE93 e a Clasificación Nacional de Actividades Económicas - CNAE09 . A Clasificación Nacional de Actividades Económicas empregada ata o 31 de decembro do 2008 é a correspondente á CNAE-93 e a partir de xaneiro do 2009 emprégase a CNAE-2009, segundo establece o Real Decreto 475/2007 do 13 de abril polo que se aproba a Clasificación Nacional de Actividades Económicas 2009.

Na seguinte táboa podemos contemplar as equivalencias entre os códigos da CNAE a dous díxitos e os sectores de actividade tanto na clasificación de 1993 como na clasificación de 2009.

CNAE 93

CNAE Descricion CNAE

Sector: PRIMARIO

01 agricultura, gandería, caza e actividades dos servizos relacionados con elas
 02 silvicultura, explotación forestal e actividades dos servizos relacionados con elas
 05 pesca, acuicultura e actividades dos servizos relacionados con elas

Sector: SECUNDARIO

10 extracción e aglomeración de antracita, hulla, lignito e turba
 11 extracción de crus de petróleo e gas natural
 12 extracción de minerais de uranio e torio
 13 extracción de minerais metálicos
 14 extracción de minerais non metálicos nin enerxéticos
 15 industria de produtos alimenticios e bebidas
 16 industria do tabaco
 17 industria téxtil
 18 industria da confección e da peletería
 19 preparación, curtido e acabado do coiro; fabricación de artigos de marroquinería e viaxe
 20 industria de madeira e da cortiza, agás mobles; cestería e espartería
 21 industria do papel
 22 edición, artes gráficas e reprodución de soportes gravados
 23 coquerías, refinado de petróleo e tratamento de combustibles nucleares
 24 industria química
 25 fabricación de produtos de caucho e materias plásticas
 26 fabricación doutros produtos minerais non metálicos
 27 metalurxia
 28 fabricación de produtos metálicos, agás maquinaria e equipo
 29 industria da construción de maquinaria e equipo mecánico
 30 fabricación de máquinas de oficina e equipos informáticos
 31 fabricación de maquinaria e material eléctrico
 32 fabricación de material electrónico; fabricación de equipo e aparellos de radio
 33 fabricación de equipos e instrumentos medico-cirúrxicos, de precisión, óptica e relojería
 34 fabricación de vehículos de motor, remolques e semirremolques
 35 fabricación doutro material de transporte
 36 fabricación de mobles; outras industrias manufactureiras
 37 reciclaxe
 40 produción e distribución de enerxía eléctrica, gas vapor e auga quente
 41 captación, depuración e distribución de auga

CNAE 93 (cont.)

CNAE Descricion CNAE

Sector: CONSTRUCCIÓN

45 construción

Sector: SERVIZOS

50 venda, mantemento e reparación de vehículos de motor, motocicletas e ciclomotores
 51 comercio por xunto e intermediarios do comercio, agás de vehículos de motor e motocicletas
 52 comercio polo miúdo, agás comercio de vehículos de motor, motocicletas e ciclomotores
 55 hostalaría
 60 transporte terrestre; transporte por tubos
 61 transporte marítimo, de cabotaxe e por vías de navegación interiores
 62 transporte aéreo e espacial
 63 actividades anexas aos transportes: actividades de axencias de viaxes
 64 correos e telecomunicacións
 65 intermediación financeira, agás seguros e plans de pensións
 66 seguros e plans de pensións, agás seguridade social obrigatoria
 67 actividades auxiliares da intermediación financeira
 70 actividades inmobiliarias
 71 aluguer de maquinaria e equipo sen operario, de efectos persoais e utensilios domésticos
 72 actividades informáticas
 73 investigación e desenvolvemento
 74 outras actividades empresariais
 75 administración pública, defensa e seguridade social obrigatoria
 80 educación
 85 actividades sanitarias e veterinarias, servizos sociais
 88 minería (prestación)
 90 actividades de saneamento público
 91 actividades asociativas
 92 actividades recreativas, culturais e deportivas
 93 actividades diversas de servizos persoais
 95 fogares que empregan persoal doméstico
 99 organismos extraterritoriais

<p>CNAE 2009</p> <p>CNAE Descrición CNAE</p> <p>Sector: PRIMARIO</p> <p>01 Agricultura, gandaría, caza e servizos relacionados con elas</p> <p>02 Silvicultura e explotación forestal</p> <p>03 Pesca e acuicultura</p> <p>Sector: SECUNDARIO</p> <p>05 Extracción de antracita, hulla e lignito</p> <p>06 Extracción de cru de petróleo e gas natural</p> <p>07 Extracción de minerais metálicos</p> <p>08 Outras industrias extractivas</p> <p>09 Actividades de apoio ás industrias extractivas</p> <p>10 Industria da alimentación</p> <p>11 Fabricación de bebidas</p> <p>12 Industria do tabaco</p> <p>13 Industria téxtil</p> <p>14 Confección de roupa de vestir</p> <p>15 Industria do coiro e do calzado</p> <p>16 Industria da madeira e da cortiza, salvo mobles; cestería e espartaría</p> <p>17 Industria do papel</p> <p>18 Artes gráficas e reprodución de soportes gravados</p> <p>19 Coquerías e refinación de petróleo</p> <p>20 Industria química</p> <p>21 Fabricación de produtos farmacéuticos</p> <p>22 Fabricación de produtos de caucho e plásticos</p> <p>23 Fabricación doutros produtos minerais non metálicos</p> <p>24 Metalurxia; fabricación de produtos de ferro, aceiro e ferroalixes</p> <p>25 Fabricación de produtos metálicos, salvo maquinaria e equipamento</p> <p>26 Fabricación de produtos informáticos, electrónicos e ópticos</p> <p>27 Fabricación de material e equipamento eléctrico</p> <p>28 Fabricación de maquinaria e equipamento n.c.n</p> <p>29 Fabricación de vehículos e motor, remolques e semirremolques</p> <p>30 Fabricación doutro material de transporte</p> <p>31 Fabricación de mobles</p> <p>32 Outras industrias manufactureiras</p> <p>33 Reparación e instalación de maquinaria e equipamento</p> <p>35 Fornecemento de enerxía eléctrica, gas, vapor e aire acondicionado</p> <p>36 Captación, depuración e distribución de auga</p> <p>37 Recolla e tratamento de augas residuais</p> <p>38 Recolla, tratamento e eliminación de residuos; valorización</p> <p>39 Actividades de descontaminación e outros servizos de xestión de residuos</p> <p>Sector: CONSTRUCCIÓN</p> <p>41 Construción de edificios</p> <p>42 Enxeñaría civil</p> <p>43 Actividades de construción especializada</p>
--

<p>CNAE 2009 (cont.)</p> <p>CNAE Descrición CNAE</p> <p>Sector: SERVICIOS</p> <p>45 Venta e reparación de vehículos de motor e motocicletas</p> <p>46 Comercio por xunto e intermediarios do comercio, salvo de vehículos de motor e motocicletas</p> <p>47 Comercio ao retalto, salvo de vehículos de motor e motocicletas</p> <p>49 Transporte terrestre e por tubaxe</p> <p>50 Transporte marítimo e por vías navegables interiores</p> <p>51 Transporte aéreo</p> <p>52 Almacenamento e actividades anexas ao transporte</p> <p>53 Actividades postais e de correos</p> <p>55 Servizos de aloxamento</p> <p>56 Servizos de comidas e bebidas</p> <p>58 Edición</p> <p>59 Actividades cinematográficas, de vídeo e de programas de televisión, gravación de son e edición musical</p> <p>60 Actividades de programación e emisión de radio e televisión</p> <p>61 Telecomunicacións</p> <p>62 Programación, consultaría e outras actividades relacionadas coa informática</p> <p>63 Servizos de información</p> <p>64 Servizos financeiros, salvo seguros e fondos de pensións</p> <p>65 Seguros, reaseguros e fondos de pensións, salvo Seguridade Social obrigatoria</p> <p>66 Actividades auxiliares dos servizos financeiros e aos seguros</p> <p>68 Actividades inmobiliarias</p> <p>69 Actividades xurídicas e de contabilidade</p> <p>70 Actividades das sedes centrais; actividades de consultoría de xestión empresarial</p> <p>71 Servizos técnicos de arquitectura e enerxía, ensaios e análises técnicas</p> <p>72 Investigación e desenvolvemento</p> <p>73 Publicidade e estudos de mercado</p> <p>74 Outras actividades profesionais, científicas técnicas</p> <p>75 Actividades veterinarias</p> <p>77 Actividades de aluguer</p> <p>78 Actividades relacionadas co emprego</p> <p>79 Actividades de axencias de viaxes, operadores turísticos, servizos de reservas e actividades relacionadas con estes</p> <p>80 Actividades de seguranza e investigación</p> <p>81 Servizos a edificios e actividades de xardinaría</p> <p>82 Actividades administrativas de oficina e outras actividades auxiliares das empresas</p> <p>84 Administración pública e defensa; Seguridade Social obrigatoria</p> <p>85 Educación</p> <p>86 Actividades sanitarias</p> <p>87 Asistencia en establecementos residenciais</p> <p>88 Actividades de servizos sociais sen aloxamento</p> <p>90 Actividades de creación, artísticas e espectáculos</p> <p>91 Actividades de bibliotecas, arquivos, museos e outras actividades culturais</p> <p>92 Actividades de xogos de azar e apostas</p> <p>93 Actividades deportivas, recreativas e de entretemento</p> <p>94 Actividades asociativas</p> <p>95 Reparación de ordenadores, efectos persoais e artigos de uso doméstico</p> <p>96 Outros servizos persoais</p> <p>97 Actividades dos fogares como empregadores de persoal doméstico</p> <p>98 Actividades dos fogares como produtores de bens e servizos para uso propio</p> <p>99 Actividades de organizacións e organismos extraterritoriais</p>

CNO (GRANDES GRUPOS OCUPACIONAIS)

A Clasificación Nacional de Ocupacións (CNO-94) elaborada polo Instituto Nacional de Estadística (RD 917/1994 de 6 de Maio), está estruturada sobre un criterio de clasificación por cualificación profesional e subsidiariamente sobre a relación da ocupación co sector de actividade. Esta clasificación está dividida en grandes grupos, subgrupos principais, subgrupos, grupos primarios e ocupacións.

Os grandes grupos de ocupacións son os seguintes:

- 1 Dirección das empresas e das Administracións Públicas
- 2 Técnicos e profesionais, científicos e intelectuais
- 3 Técnicos e profesionais de apoio
- 4 Empregados de tipo administrativo
- 5 Traballadores dos servizos de restauración, persoais, protección e vendedores de comercio
- 6 Traballadores cualificados da industria e pesca
- 7 Artesáns e traballadores cualificados en industria manufactureira, construción e minería, excepto operadores de instalacións e maquinaria.
- 8 Operadores de instalacións e maquinaria e montadores
- 9 Traballadores non cualificados
- 0 Forzas armadas

MOBILIDADE NA CONTRATACIÓN

Para este informe inclúese o concepto de contratado que reflicte o dato de persoas contratadas independentemente do número de contratos que poida ter.

Tendo en conta esta definición o gráfico sobre movementos contractuais recollen a proporción de persoas non residentes contratadas en Galicia sobre o total de contratados na comunidade autónoma, os contratados que entran, así como a porcentaxe de persoas residentes contratadas fora de Galicia sobre o total de contratados na comunidade autónoma, son os contratados que saen.

2. EVOLUCIÓNS E VARIACIÓNS PORCENTUAIS

Ao longo dos informes empréganse indicadores relativos á evolución mensual e anual respecto ao mes de referencia. Para unha mellor comprensión de ambos, amósase a fórmula de cálculo:

Variación mensual = Valor mes actual - Valor mes anterior / Valor mes anterior X 100

Variación interanual = Valor mes actual - Valor mesmo mes ano anterior / Valor mesmo mes ano anterior X 100

Evolución mensual e anual

Os gráficos que aparecen no documento en base a evolucións están baseados en datos absolutos

