

Índice:

1) Situación do paro rexistrado en Galicia por xénero, idades, sectores económicos, tipoloxía de contratación e grandes grupos ocupacionais (Táboa comparativa do mes en curso co mes anterior, e co mesmo mes do ano pasado)

Gráficos (cruces de variables)

- Xénero- idade
- Xénero- sectores económicos
- Idade- tempo de busca de emprego
- Nivel de formación- tempo de busca de emprego

2) Evolución mensual do paro rexistrado (últimos 4 anos)

Gráficos (evolutivos):

- Evolución do paro rexistrado (variación absoluta)
- Evolución da variación mensual (%)

3) Evolución mensual do paro rexistrado por xénero (últimos 4 anos)

Gráficos (evolutivos):

- Evolución da variación (%) do paro rexistrado por xénero (nos últimos doce meses)

4) Evolución mensual do paro rexistrado por grupos de idade (últimos 4 anos)

Gráficos (evolutivos):

- Evolución da variación (%) do paro rexistrado por grupos de idade (nos últimos doce meses)

5) Evolución mensual do paro rexistrado por sectores económicos (últimos 4 anos)

Gráficos (evolutivos):

- Evolución da variación (%) do paro rexistrado por sectores económicos (nos últimos doce meses)

6) Evolución mensual do paro rexistrado por niveis académicos (últimos 4 anos)

Gráficos (evolutivos):

- Evolución da variación (%) do paro rexistrado por niveis académicos (nos últimos doce meses)

7) Evolución mensual do paro rexistrado por tempo de busca de emprego (últimos 4 anos)

Gráficos (evolutivos):

- Evolución da variación (%) do paro rexistrado por tempo de busca de emprego (nos últimos doce meses)

8) Situación do paro rexistrado nas catro provincias galegas (Táboa comparativa do mes en curso co mes anterior, e co mesmo mes do ano pasado)

Gráficos:

- % Demandantes parados por provincias
- Evolución nos últimos 12 meses por provincias
- Comparativa da distribución por xénero nas provincias
- Comparativa da distribución por grupos de idade nas provincias
- Evolución do sector da construción nas provincias nos últimos doce meses
- Evolución do sector da servizos nas provincias nos últimos doce meses
- Evolución do sector da industria nas provincias nos últimos doce meses
- Evolución do sector da agricultura nas provincias nos últimos doce meses

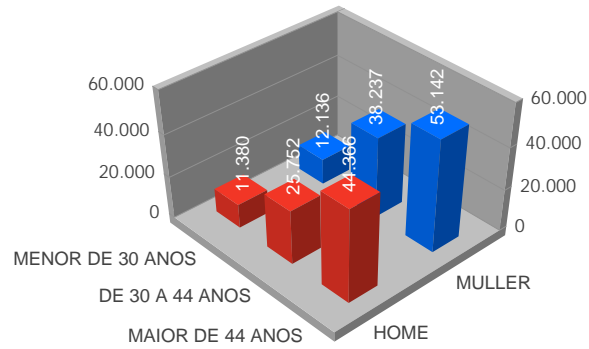
9) Situación do paro rexistrado nas comarcas e concellos. (Táboa comparativa do mes en curso co mes anterior, e co mesmo mes do ano pasado)

PARO REXISTRADO EN GALICIA

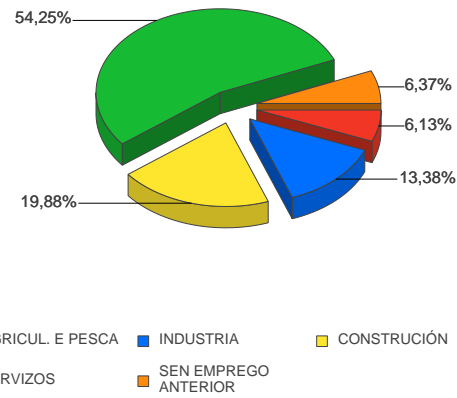
	Mes Actual	Variación Mes Anterior	% Variación Mes Anterior	Variación Mes Ano Anterior	% Variación Mes Ano Anterior
DECEMBRO 2017	185.013	-2.162	-1,16%	-20.901	-10,15%

	Mes Ant.	Mes Ano Ant.	Mes Actual	Var Mes Ant.	% Var Mes Ant.	Var Mes Ano Ant.	% Var Mes Ano Ant.
XÉNERO							
HOME	80.569	94.353	81.498	929	1,15%	-12.855	-13,62%
MULLER	106.606	111.561	103.515	-3.091	-2,90%	-8.046	-7,21%
IDADE							
MENOR DE 30 ANOS	25.617	26.112	23.516	-2.101	-8,20%	-2.596	-9,94%
DE 30 A 44 ANOS	64.279	74.185	63.989	-290	-0,45%	-10.196	-13,74%
MAIOR DE 44 ANOS	97.279	105.617	97.508	229	0,24%	-8.109	-7,68%
SECTORES							
AGRICUL. E PESCA	6.803	8.305	6.992	189	2,78%	-1.313	-15,81%
INDUSTRIA	21.444	25.499	21.944	500	2,33%	-3.555	-13,94%
CONSTRUCCIÓN	17.141	23.368	18.140	999	5,83%	-5.228	-22,37%
SERVIZOS	125.341	132.419	122.436	-2.905	-2,32%	-9.983	-7,54%
SEN EMPREGO ANTERIOR	16.446	16.323	15.501	-945	-5,75%	-822	-5,04%
NIVEL DE FORMACION							
ATA CERTIFICADO DE ESCOLARIDADE	78.288	86.499	78.067	-221	-0,28%	-8.432	-9,75%
TITULACIÓN ENSINANZA OBRIGATORIA	45.834	52.341	45.728	-106	-0,23%	-6.613	-12,63%
FORMACIÓN PROFESIONAL	27.938	29.879	26.866	-1.072	-3,84%	-3.013	-10,08%
B.U.P / BACHARELATO SUPERIOR / C.O.U	15.399	16.310	15.074	-325	-2,11%	-1.236	-7,58%
TITULADOS UNIVERSITARIOS	19.615	20.762	19.176	-439	-2,24%	-1.586	-7,64%
OUTRAS TITULACIÓNS	101	123	102	1	0,99%	-21	-17,07%
TEMPO BUSCA DE EMPREGO							
MENOS DE 6 MESES	76.980	86.019	76.241	-739	-0,96%	-9.778	-11,37%
DE 6 A 12 MESES	23.745	24.635	22.961	-784	-3,30%	-1.674	-6,80%
DE 12 A 24 MESES	26.844	29.886	26.698	-146	-0,54%	-3.188	-10,67%
MAIS DE 24 MESES	59.606	65.374	59.113	-493	-0,83%	-6.261	-9,58%

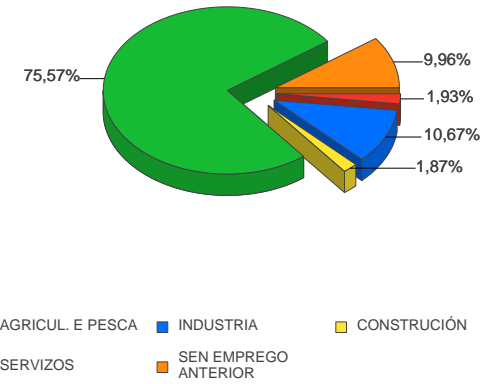
Paro rexistrado en Galicia por xénero e idade



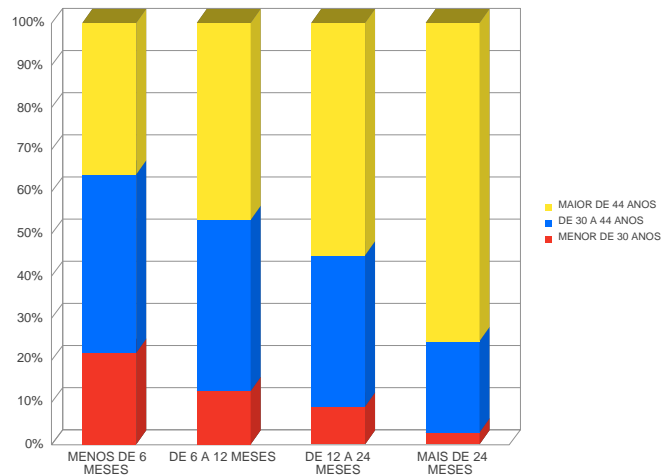
Paro por sectores de actividade. homes



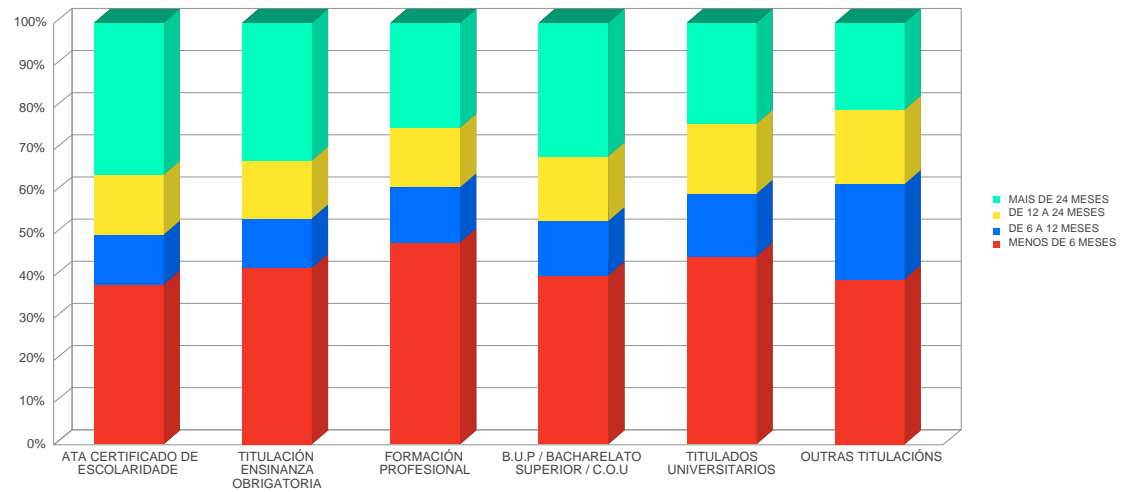
Paro por sectores de actividade. mulleres



Paro rexistrado por idade e tempo de búsqueda

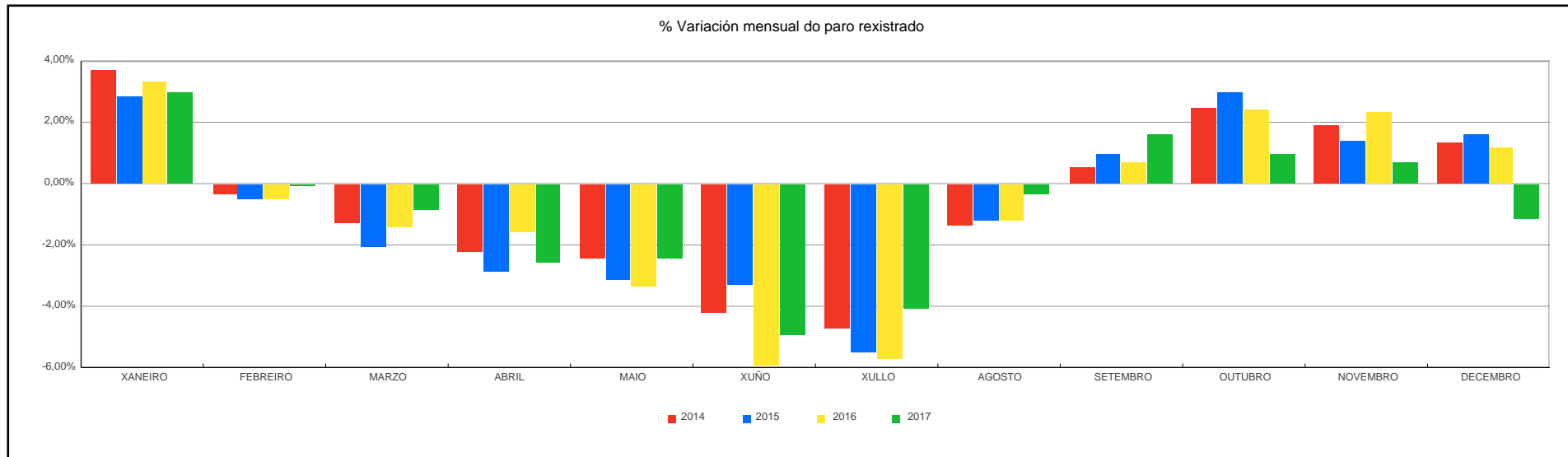
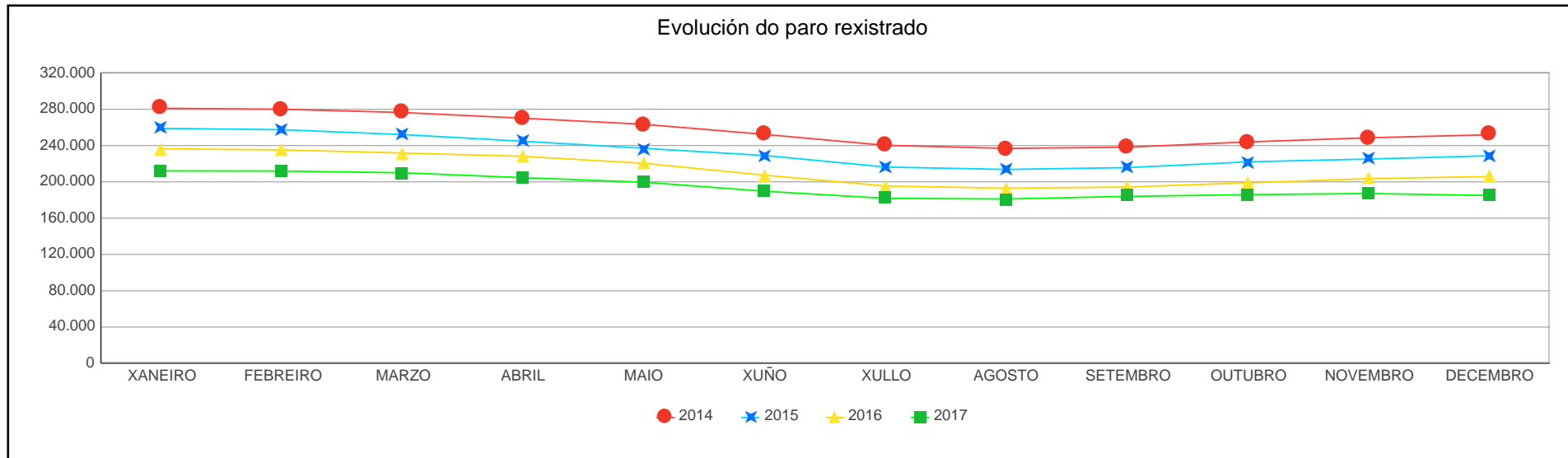


Paro rexistrado por nivel formativo e tempo búsqueda



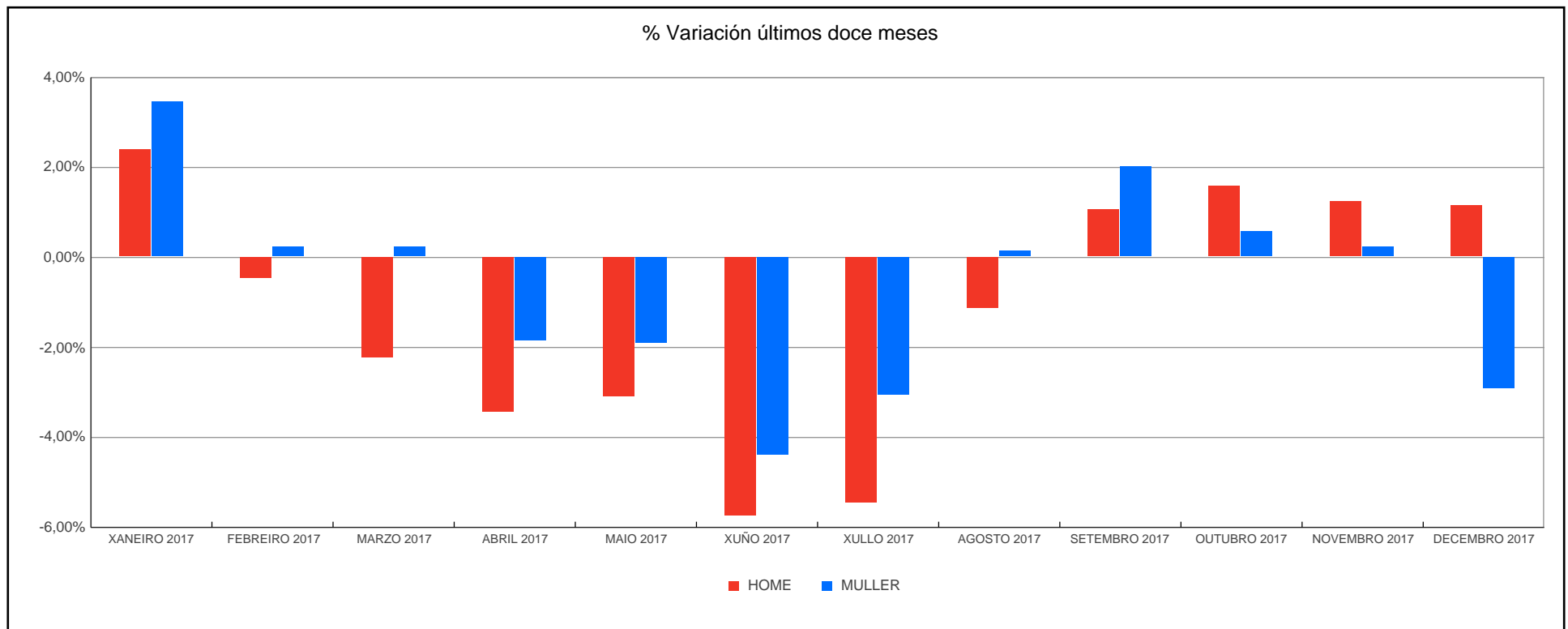
EVOLUCIÓN MENSUAL DO PARO REXISTRADO

MESES	2014			2015			2016			2017		
	Paro Rexistrado	% Var Mes Anterior	% Var Mes Ano Anterior	Paro Rexistrado	% Var Mes Anterior	% Var Mes Ano Anterior	Paro Rexistrado	% Var Mes Anterior	% Var Mes Ano Anterior	Paro Rexistrado	% Var Mes Anterior	% Var Mes Ano Anterior
XANEIRO	281.077	3,69%	-3,34%	259.002	2,81%	-7,85%	236.447	3,34%	-8,71%	212.078	2,99%	-10,31%
FEBREIRO	280.071	-0,36%	-4,35%	257.549	-0,56%	-8,04%	235.268	-0,50%	-8,65%	211.924	-0,07%	-9,92%
MARZO	276.463	-1,29%	-5,06%	252.137	-2,10%	-8,80%	231.797	-1,48%	-8,07%	210.056	-0,88%	-9,38%
ABRIL	270.144	-2,29%	-6,99%	244.761	-2,93%	-9,40%	228.153	-1,57%	-6,79%	204.629	-2,58%	-10,31%
MAIO	263.444	-2,48%	-7,20%	236.981	-3,18%	-10,05%	220.464	-3,37%	-6,97%	199.638	-2,44%	-9,45%
XUÑO	252.310	-4,23%	-7,73%	229.062	-3,34%	-9,21%	207.320	-5,96%	-9,49%	189.665	-5,00%	-8,52%
XULLO	240.279	-4,77%	-7,98%	216.371	-5,54%	-9,95%	195.457	-5,72%	-9,67%	181.871	-4,11%	-6,95%
AGOSTO	236.939	-1,39%	-7,99%	213.732	-1,22%	-9,79%	193.045	-1,23%	-9,68%	181.125	-0,41%	-6,17%
SETEMBRO	238.203	0,53%	-8,64%	215.737	0,94%	-9,43%	194.336	0,67%	-9,92%	184.057	1,62%	-5,29%
OUTUBRO	244.044	2,45%	-9,02%	222.092	2,95%	-9,00%	198.940	2,37%	-10,42%	185.903	1,00%	-6,55%
NOVEMBRO	248.632	1,88%	-8,20%	225.158	1,38%	-9,44%	203.554	2,32%	-9,60%	187.175	0,68%	-8,05%
DECEMBRO	251.918	1,32%	-7,06%	228.808	1,62%	-9,17%	205.914	1,16%	-10,01%	185.013	-1,16%	-10,15%



PARO REXISTRADO POR XÉNERO

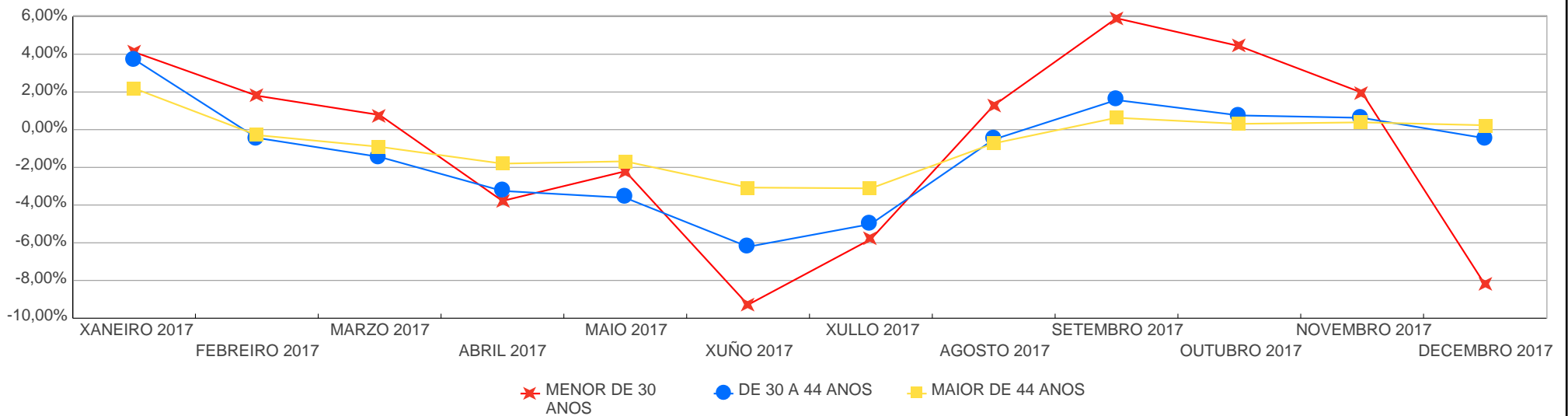
ANOS	XÉNERO	XANEIRO	FEBREIRO	MARZO	ABRIL	MAIO	XUÑO	XULLO	AGOSTO	SETEMBRO	OUTUBRO	NOVEMBRO	DECEMBRO	Promedio
2014	HOME	137.527	137.182	134.467	130.746	126.380	121.011	114.849	112.106	111.270	114.318	117.296	121.392	123.212
	MULLER	143.550	142.889	141.996	139.398	137.064	131.299	125.430	124.833	126.933	129.726	131.336	130.526	133.748
2015	HOME	123.597	122.204	118.285	113.802	109.531	105.211	98.600	96.751	96.855	100.815	102.709	106.824	107.932
	MULLER	135.405	135.345	133.852	130.959	127.450	123.851	117.771	116.981	118.882	121.277	122.449	121.984	125.517
2016	HOME	110.132	108.863	106.796	104.414	100.142	94.188	87.743	85.614	85.446	88.270	91.023	94.353	96.415
	MULLER	126.315	126.405	125.001	123.739	120.322	113.132	107.714	107.431	108.890	110.670	112.531	111.561	116.143
2017	HOME	96.637	96.196	94.050	90.807	88.000	82.940	78.423	77.524	78.343	79.574	80.569	81.498	85.380
	MULLER	115.441	115.728	116.006	113.822	111.638	106.725	103.448	103.601	105.714	106.329	106.606	103.515	109.048



PARO REXISTRADO POR GRUPOS IDADE

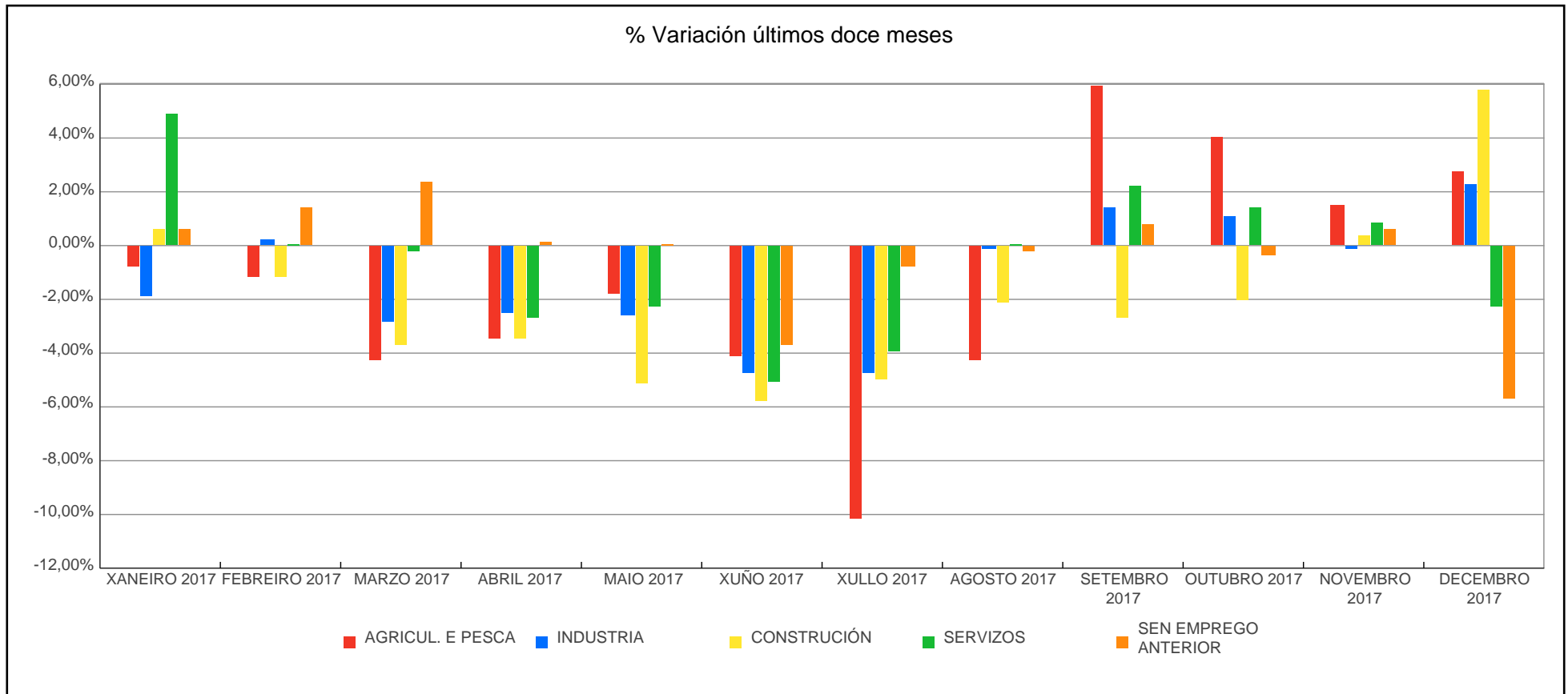
ANOS	IDADE	XANEIRO	FEBREIRO	MARZO	ABRIL	MAIO	XUÑO	XULLO	AGOSTO	SETEMBRO	OUTUBRO	NOVEMBRO	DECEMBRO	Promedio
2014	MENOR DE 30 ANOS	46.011	45.771	44.687	42.750	41.172	38.189	36.008	34.944	35.551	36.077	37.315	36.287	39.564
	DE 30 A 44 ANOS	112.932	112.277	110.322	107.172	103.546	97.823	91.653	90.318	90.597	93.844	95.903	97.934	100.360
	MAIOR DE 44 ANOS	122.134	122.023	121.454	120.222	118.726	116.298	112.618	111.677	112.055	114.123	115.414	117.697	117.037
2015	MENOR DE 30 ANOS	38.642	38.315	37.666	35.921	34.369	31.568	28.914	28.543	29.532	30.803	31.541	31.076	33.074
	DE 30 A 44 ANOS	101.219	100.560	97.389	93.732	89.839	86.408	80.177	78.904	79.428	82.398	83.869	85.651	88.298
	MAIOR DE 44 ANOS	119.141	118.674	117.082	115.108	112.773	111.086	107.280	106.285	106.777	108.891	109.748	112.081	112.077
2016	MENOR DE 30 ANOS	32.933	33.193	32.639	31.869	30.019	26.630	24.202	24.366	24.715	25.908	26.981	26.112	28.297
	DE 30 A 44 ANOS	89.025	88.075	86.092	84.247	80.646	74.929	69.756	68.531	69.147	71.008	73.008	74.185	77.387
	MAIOR DE 44 ANOS	114.489	114.000	113.066	112.037	109.799	105.761	101.499	100.148	100.474	102.024	103.565	105.617	106.873
2017	MENOR DE 30 ANOS	27.188	27.678	27.894	26.840	26.248	23.810	22.427	22.714	24.057	25.124	25.617	23.516	25.259
	DE 30 A 44 ANOS	76.956	76.622	75.515	73.062	70.422	66.048	62.742	62.415	63.397	63.877	64.279	63.989	68.277
	MAIOR DE 44 ANOS	107.934	107.624	106.647	104.727	102.968	99.807	96.702	95.996	96.603	96.902	97.279	97.508	100.891

% Variación últimos doce meses



PARO REXISTRADO POR SECTORES

ANOS	SECTORES	XANEIRO	FEBREIRO	MARZO	ABRIL	MAIO	XUÑO	XULLO	AGOSTO	SETEMBRO	OUTUBRO	NOVEMBRO	DECEMBRO	Promedio
2014	AGRICUL. E PESCA	9.817	9.729	9.469	9.223	8.994	8.773	8.112	7.839	7.367	8.457	8.943	9.403	8.844
	INDUSTRIA	39.014	38.781	38.261	37.784	36.361	34.771	33.279	32.815	32.625	32.795	32.945	34.442	35.323
	CONSTRUCCIÓN	41.376	41.445	39.843	38.616	36.779	35.039	33.157	32.205	31.405	31.210	31.824	34.196	35.591
	SERVIZOS	169.317	168.447	166.952	162.812	159.778	152.894	144.831	143.532	146.210	151.598	154.600	154.085	156.255
	SEN EMPREGO ANTERIOR	21.553	21.669	21.938	21.709	21.532	20.833	20.900	20.548	20.596	19.984	20.320	19.792	20.948
2015	AGRICUL. E PESCA	9.564	9.503	9.056	8.608	8.366	8.059	7.419	7.285	7.213	8.378	8.770	9.229	8.454
	INDUSTRIA	33.819	33.311	32.385	31.488	30.304	29.232	27.631	27.307	26.950	27.283	27.534	28.852	29.675
	CONSTRUCCIÓN	33.940	33.163	31.922	30.721	29.618	28.502	26.974	26.470	25.717	25.620	26.046	28.141	28.903
	SERVIZOS	161.474	161.295	158.265	153.614	148.660	144.263	135.569	134.071	137.331	142.609	144.356	144.470	147.165
	SEN EMPREGO ANTERIOR	20.205	20.277	20.509	20.330	20.033	19.006	18.778	18.599	18.526	18.202	18.452	18.116	19.253
2016	AGRICUL. E PESCA	9.221	8.924	8.673	8.519	8.265	7.793	7.034	6.822	6.469	7.491	7.790	8.305	7.942
	INDUSTRIA	28.535	27.894	27.818	27.228	26.442	24.960	23.591	23.354	23.510	23.773	24.164	25.499	25.564
	CONSTRUCCIÓN	28.685	28.055	27.591	26.875	25.658	24.122	22.571	21.733	21.245	21.205	21.516	23.368	24.385
	SERVIZOS	151.806	151.908	149.138	146.915	141.822	133.093	125.367	124.324	126.633	129.890	133.333	132.419	137.221
	SEN EMPREGO ANTERIOR	18.200	18.487	18.577	18.616	18.277	17.352	16.894	16.812	16.479	16.581	16.751	16.323	17.446
2017	AGRICUL. E PESCA	8.240	8.140	7.793	7.521	7.386	7.078	6.356	6.081	6.441	6.702	6.803	6.992	7.128
	INDUSTRIA	25.011	25.071	24.349	23.723	23.108	22.014	20.963	20.935	21.240	21.473	21.444	21.944	22.606
	CONSTRUCCIÓN	23.515	23.227	22.353	21.579	20.460	19.269	18.307	17.916	17.433	17.078	17.141	18.140	19.702
	SERVIZOS	138.884	138.823	138.504	134.720	131.594	124.854	119.929	119.921	122.537	124.305	125.341	122.436	128.487
	SEN EMPREGO ANTERIOR	16.428	16.663	17.057	17.086	17.090	16.450	16.316	16.272	16.406	16.345	16.446	15.501	16.505

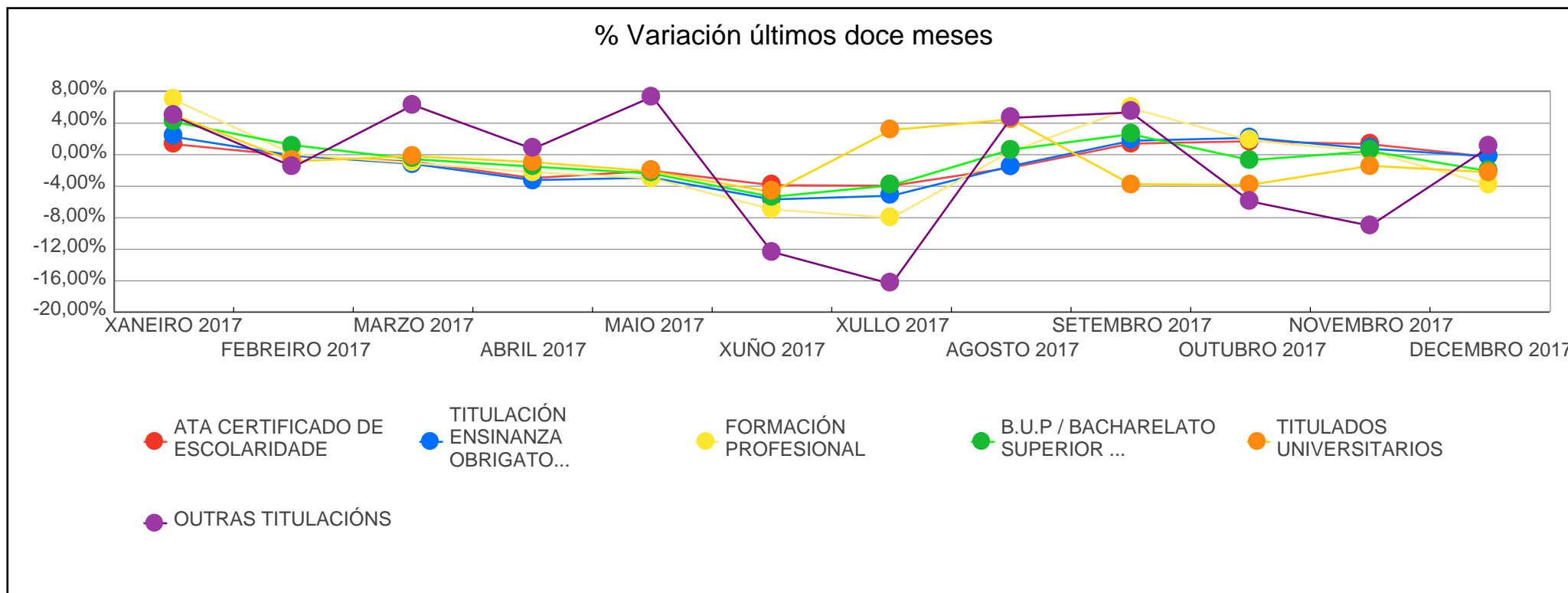


PARO REXISTRADO POR NIVEL DE FORMACIÓN

ANOS	NIVEL DE FORMACION	XANEIRO	FEBREIRO	MARZO	ABRIL	MAIO	XUÑO	XULLO	AGOSTO	SETEMBRO	OUTUBRO	NOVEMBRO	DECEMBRO	Promedio
2014	ATA CERTIFICADO DE ESCOLARIDADE	112.393	112.733	111.770	109.522	107.019	104.282	100.274	98.353	98.159	100.018	101.319	103.483	104.944
	TITULACIÓN ENSINANZA OBRIGATORIA	74.225	74.176	73.122	71.389	69.352	66.463	62.509	61.131	61.389	63.268	64.710	66.158	67.324
	FORMACIÓN PROFESIONAL	42.890	42.495	41.672	40.562	39.389	36.576	33.285	32.874	33.949	35.691	36.724	36.571	37.723
	B.U.P / BACHARELATO SUPERIOR / C.O.U	22.322	22.054	21.915	21.446	21.097	19.905	18.813	18.604	19.127	19.569	19.989	19.973	20.401
	TITULADOS UNIVERSITARIOS	29.030	28.418	27.794	27.027	26.353	24.903	25.241	25.816	25.396	25.313	25.716	25.581	26.382
	OUTRAS TITULACIÓNS	217	195	190	198	234	181	157	161	183	183	174	152	185
2015	ATA CERTIFICADO DE ESCOLARIDADE	105.097	104.685	102.687	99.921	97.150	94.821	90.694	89.237	89.845	91.859	93.230	95.200	96.202
	TITULACIÓN ENSINANZA OBRIGATORIA	67.462	67.177	65.499	63.817	61.630	59.046	55.061	53.807	54.590	56.468	57.424	58.932	60.076
	FORMACIÓN PROFESIONAL	38.866	38.459	37.485	36.199	34.883	33.049	29.764	29.389	30.602	32.486	33.051	33.245	33.957
	B.U.P / BACHARELATO SUPERIOR / C.O.U	20.638	20.493	20.271	19.635	19.128	18.359	17.122	16.967	17.238	17.787	17.990	17.990	18.635
	TITULADOS UNIVERSITARIOS	26.772	26.568	26.022	25.040	23.972	23.587	23.573	24.194	23.318	23.348	23.310	23.313	24.418
	OUTRAS TITULACIÓNS	167	167	173	149	218	200	157	138	144	144	153	128	162
2016	ATA CERTIFICADO DE ESCOLARIDADE	96.617	96.185	95.313	93.919	91.065	87.143	82.821	81.159	81.609	83.054	84.933	86.499	88.360
	TITULACIÓN ENSINANZA OBRIGATORIA	60.889	60.266	59.271	58.250	55.959	52.608	48.921	47.745	48.114	49.806	51.061	52.341	53.769
	FORMACIÓN PROFESIONAL	35.594	35.427	34.657	34.223	32.767	29.969	26.902	26.760	27.798	29.124	30.039	29.879	31.095
	B.U.P / BACHARELATO SUPERIOR / C.O.U	18.730	18.764	18.471	18.183	17.698	16.299	15.275	15.197	15.558	15.922	16.423	16.310	16.903
	TITULADOS UNIVERSITARIOS	24.459	24.475	23.946	23.426	22.804	21.163	21.427	22.072	21.130	20.902	20.974	20.762	22.295
	OUTRAS TITULACIÓNS	158	151	139	152	171	138	111	112	127	132	123	123	136
2017	ATA CERTIFICADO DE ESCOLARIDADE	87.661	87.530	86.752	84.187	82.460	79.275	76.150	74.905	75.956	77.253	78.288	78.067	80.707

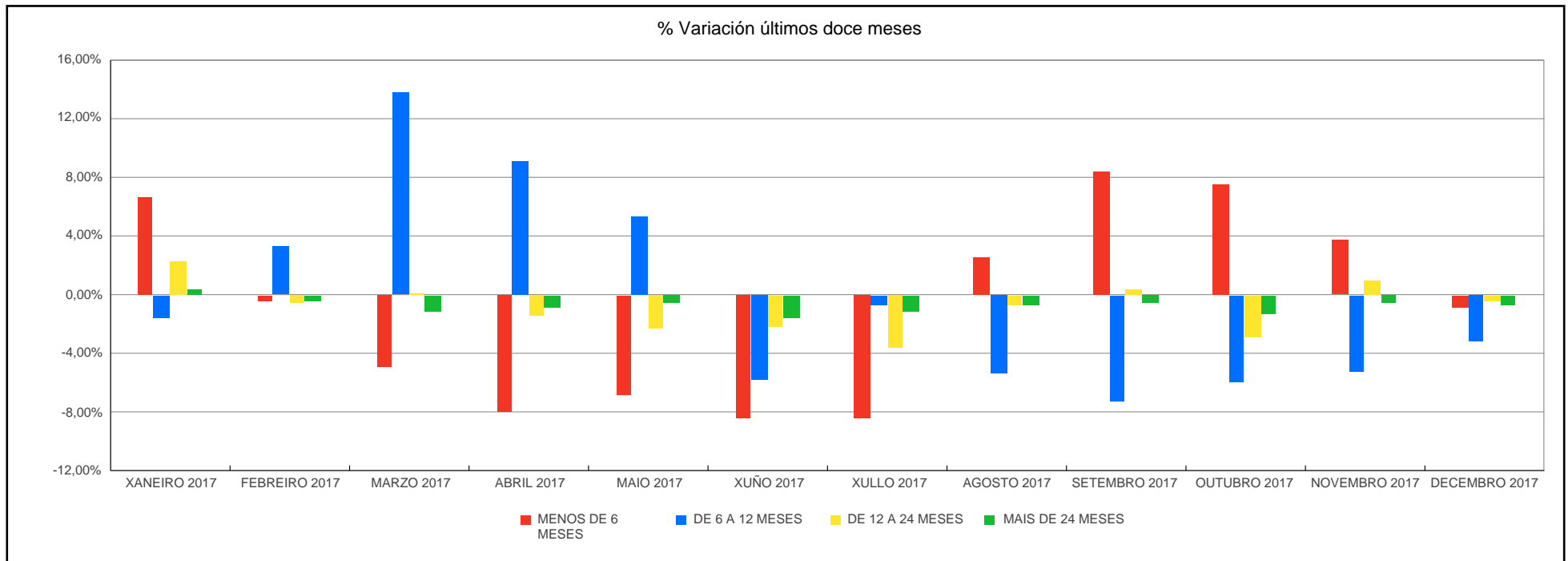
XUNTA DE GALICIA

ANOS	NIVEL DE FORMACION	XANEIRO	FEBREIRO	MARZO	ABRIL	MAIO	XUÑO	XULLO	AGOSTO	SETEMBRO	OUTUBRO	NOVEMBRO	DECEMBRO	Promedio
2017	TITULACIÓN ENSINANZA OBRIGATORIA	53.530	53.469	52.848	51.146	49.654	46.837	44.401	43.762	44.533	45.488	45.834	45.728	48.103
	FORMACIÓN PROFESIONAL	31.960	31.980	31.639	30.939	30.015	27.931	25.697	25.810	27.327	27.824	27.938	26.866	28.827
	B.U.P / BACHARELATO SUPERIOR / C.O.U	16.988	17.193	17.096	16.837	16.434	15.555	14.951	15.048	15.439	15.333	15.399	15.074	15.946
	TITULADOS UNIVERSITARIOS	21.810	21.625	21.586	21.384	20.929	19.939	20.565	21.488	20.684	19.894	19.615	19.176	20.725
	OUTRAS TITULACIÓNS	129	127	135	136	146	128	107	112	118	111	101	102	121

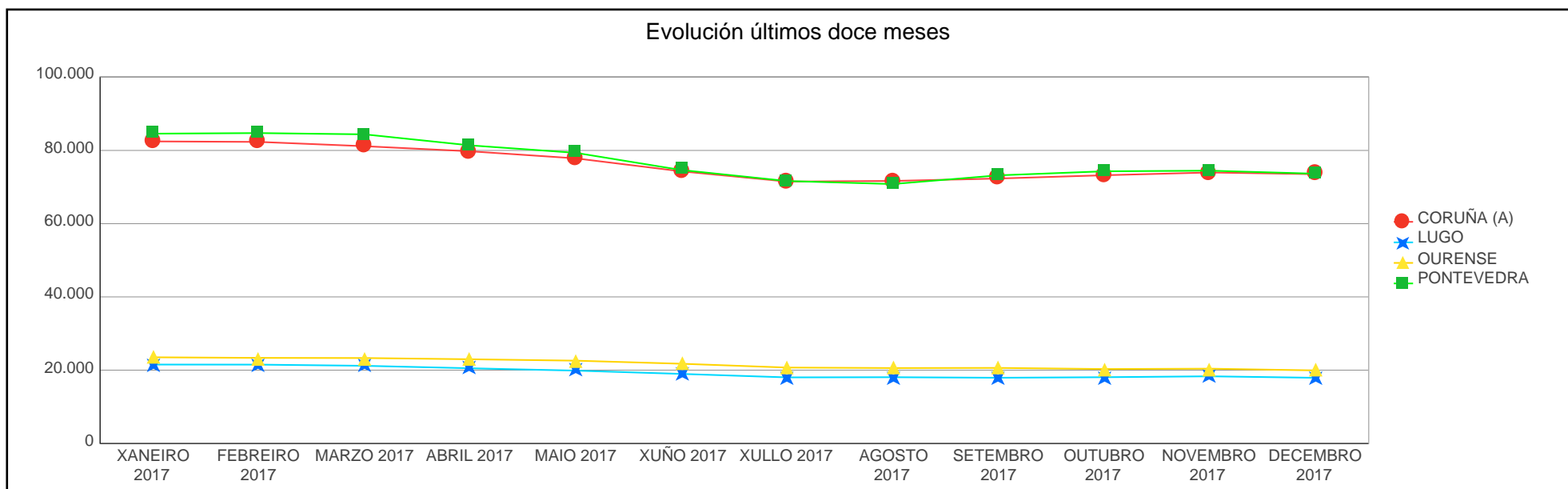
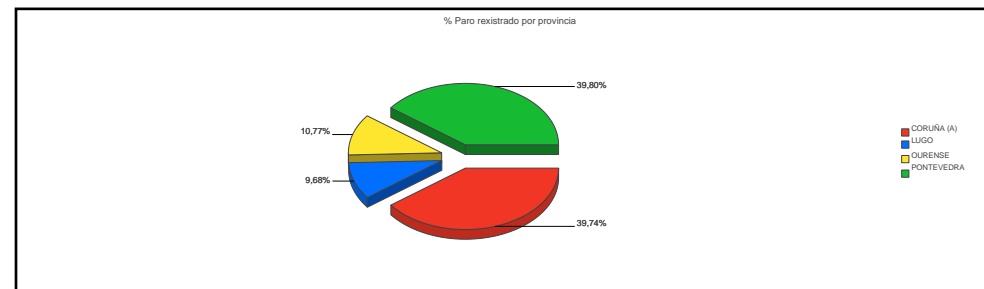


PARO REXISTRADO POR BÚSQUEDA DE EMPREGO

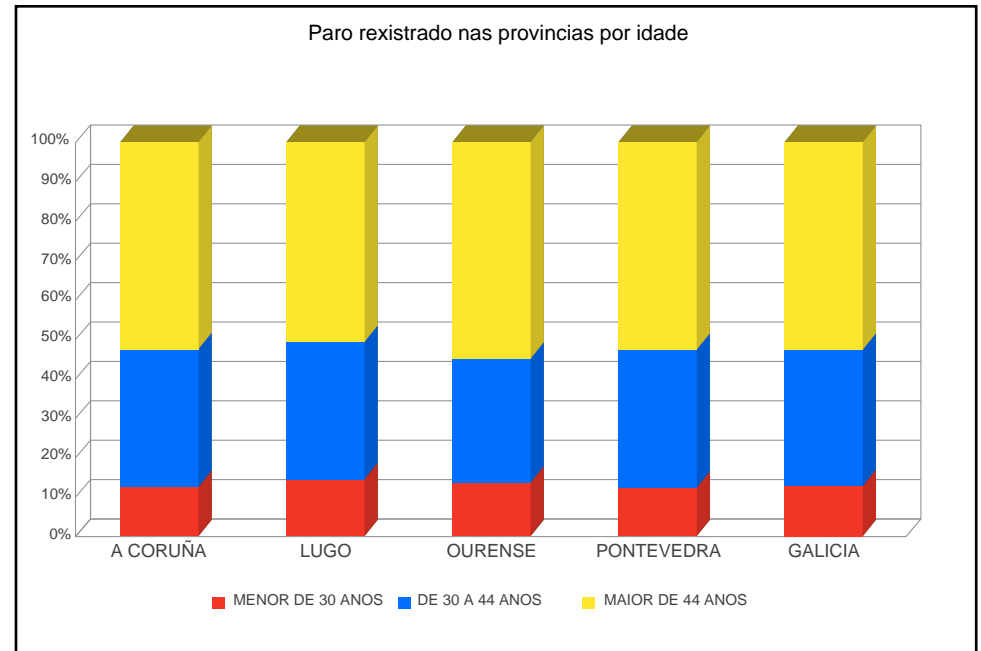
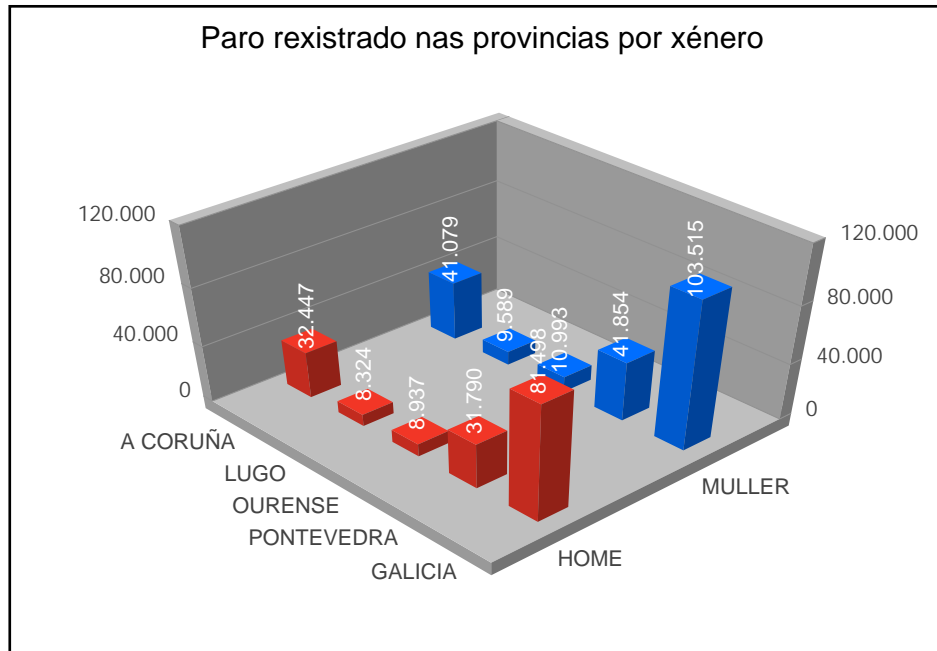
ANOS	TEMPO BUSCA DE EMPREGO	XANEIRO	FEBREIRO	MARZO	ABRIL	MAIO	XUÑO	XULLO	AGOSTO	SETEMBRO	OUTUBRO	NOVEMBRO	DECEMBRO	Promedio
2014	MENOS DE 6 MESES	111.863	111.355	102.969	95.424	89.025	84.609	78.384	78.272	83.810	93.698	96.752	97.938	93.675
	DE 6 A 12 MESES	36.868	36.264	41.254	44.554	45.659	41.528	39.650	37.807	34.899	31.592	31.529	32.938	37.879
	DE 12 A 24 MESES	50.525	50.284	49.696	47.599	46.488	44.631	42.200	41.479	40.370	39.815	40.823	40.249	44.513
	MAIS DE 24 MESES	81.821	82.168	82.544	82.567	82.272	81.542	80.045	79.381	79.124	78.939	79.528	80.793	80.894
2015	MENOS DE 6 MESES	104.898	103.503	95.774	88.613	81.132	77.951	71.204	70.584	78.569	87.620	90.987	93.529	87.030
	DE 6 A 12 MESES	31.729	32.463	36.848	38.618	39.651	37.031	34.583	33.959	29.809	27.845	27.844	28.744	33.260
	DE 12 A 24 MESES	40.740	40.042	38.881	37.939	37.527	36.036	34.385	33.671	33.014	33.095	32.984	32.814	35.927
	MAIS DE 24 MESES	81.635	81.541	80.634	79.591	78.671	78.044	76.199	75.518	74.345	73.532	73.343	73.721	77.231
2016	MENOS DE 6 MESES	100.104	98.170	92.117	86.188	78.731	73.052	64.909	65.915	71.599	78.054	83.274	86.019	81.511
	DE 6 A 12 MESES	28.400	29.413	33.417	36.479	38.011	33.616	32.794	30.816	26.996	25.771	24.796	24.635	30.429
	DE 12 A 24 MESES	34.104	34.108	33.325	33.226	32.408	31.155	29.920	29.349	29.680	29.412	29.867	29.886	31.370
	MAIS DE 24 MESES	73.839	73.577	72.938	72.260	71.314	69.497	67.834	66.965	66.061	65.703	65.617	65.374	69.248
2017	MENOS DE 6 MESES	91.675	91.212	86.644	79.643	74.162	67.824	62.064	63.695	69.072	74.231	76.980	76.241	76.120
	DE 6 A 12 MESES	24.239	25.036	28.473	31.052	32.688	30.742	30.513	28.836	26.695	25.092	23.745	22.961	27.506
	DE 12 A 24 MESES	30.550	30.367	30.411	29.965	29.249	28.593	27.545	27.310	27.407	26.572	26.844	26.698	28.459
	MAIS DE 24 MESES	65.614	65.309	64.528	63.969	63.539	62.506	61.749	61.284	60.883	60.008	59.606	59.113	62.342



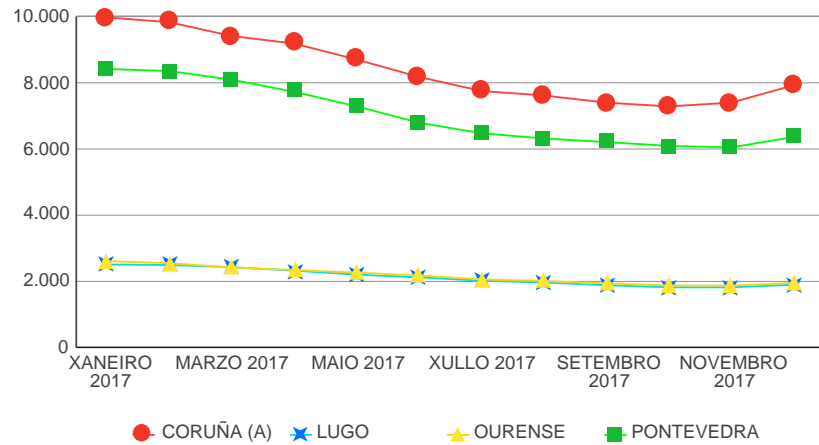
DECEMBRO 2017							
PROVINCIAS	Mes Ant.	Mes Año Ant.	Mes Actual	Var Mes Ant.	% Var Mes Ant.	Var Mes Año Ant.	% Var Mes Año Ant.
CORUÑA (A)	73.978	80.556	73.526	-452	-0,61%	-7.030	-8,73%
LUGO	18.321	20.299	17.913	-408	-2,23%	-2.386	-11,75%
OURENSE	20.401	22.720	19.930	-471	-2,31%	-2.790	-12,28%
PONTEVEDRA	74.475	82.339	73.644	-831	-1,12%	-8.695	-10,56%
Galicia	187.175	205.914	185.013	-2.162	-1,16%	-20.901	-10,15%



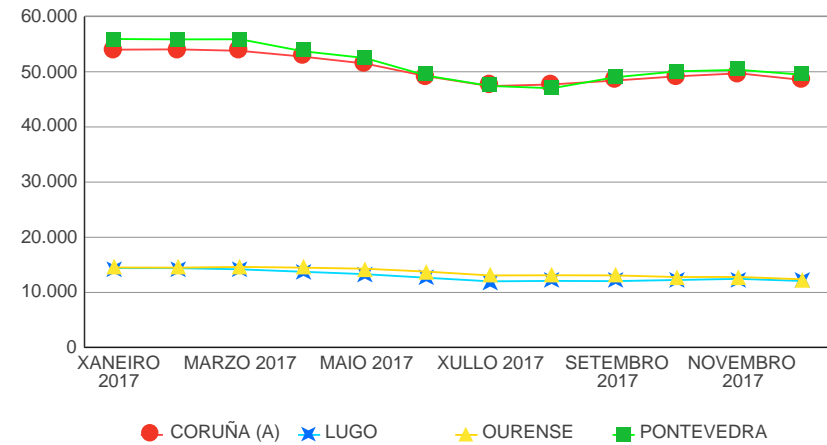
PROVINCIAS	XANEIRO 2017	FEBREIRO 2017	MARZO 2017	ABRIL 2017	MAIO 2017	XUÑO 2017	XULLO 2017	AGOSTO 2017	SETEMBRO 2017	OUTUBRO 2017	NOVEMBRO 2017	DECEMBRO 2017
CORUÑA (A)	82.466	82.328	81.161	79.766	77.833	74.294	71.498	71.666	72.332	73.225	73.978	73.526
LUGO	21.525	21.510	21.187	20.511	19.874	18.972	18.021	18.067	17.926	18.072	18.321	17.913
OURENSE	23.506	23.348	23.314	22.967	22.585	21.745	20.702	20.571	20.601	20.305	20.401	19.930
PONTEVEDRA	84.581	84.738	84.394	81.385	79.346	74.654	71.650	70.821	73.198	74.301	74.475	73.644



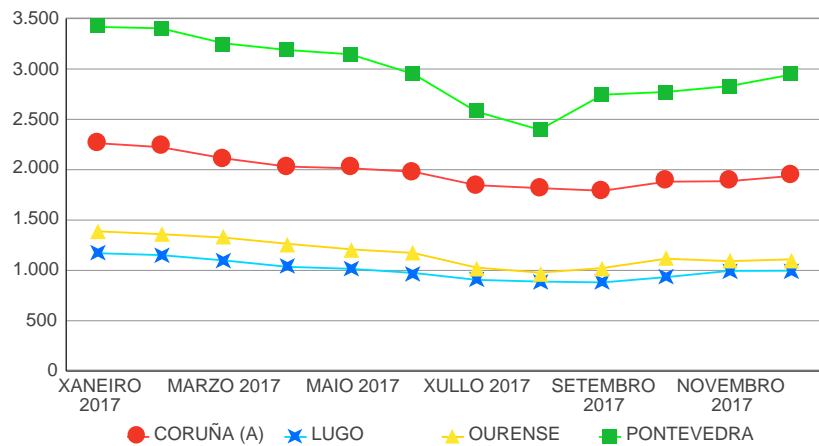
Evolución do paro rexistrado no sector construción por provincias



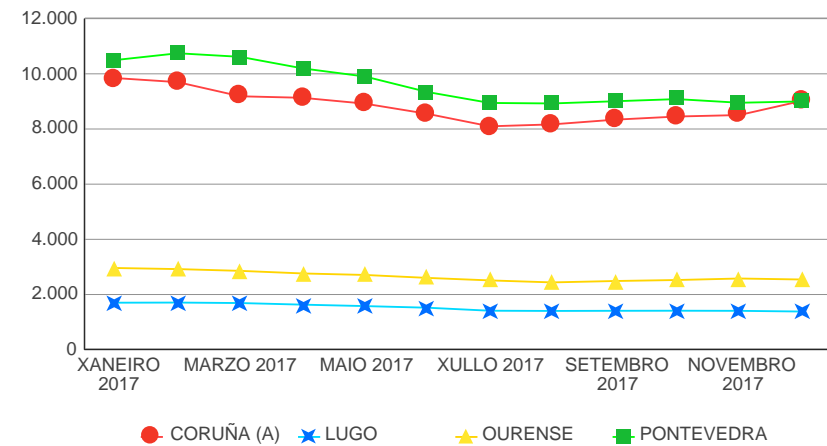
Evolución do paro rexistrado no sector servizos por provincias



Evolución do paro rexistrado no sector agricultura por provincias



Evolución do paro rexistrado no sector industria por Provincias



EVOLUCIÓN DO PARO REXISTRADO POR COMARCA

BISBARRA	Total	Var Mes Ant.	% Var Mes Ant.	Var Mes Ano Ant.	% Var Mes Ano Ant.
Total	185.013	-2.162	-1,16%	-20.901	-10,15%
A BARCALA	693	8	1,17%	-78	-10,12%
A CORUÑA	26.930	-468	-1,71%	-1.829	-6,36%
ARZÚA	816	17	2,13%	-96	-10,53%
BARBANZA	4.608	497	12,09%	-704	-13,25%
BERGANTIÑOS	5.039	80	1,61%	-717	-12,46%
BETANZOS	2.015	-45	-2,18%	-185	-8,41%
EUME	1.313	-106	-7,47%	-266	-16,85%
FERROLTERRA	11.497	-371	-3,13%	-1.385	-10,75%
FISTERRA	1.618	23	1,44%	-160	-9,00%
MUROS	754	-14	-1,82%	-21	-2,71%
NOIA	1.913	153	8,69%	-175	-8,38%
O SAR	1.108	17	1,56%	-76	-6,42%
ORDES	2.034	-33	-1,60%	-114	-5,31%
ORTEGAL	660	-10	-1,49%	-69	-9,47%
SANTIAGO	10.013	-200	-1,96%	-854	-7,86%
TERRA DE MELIDE	668	-8	-1,18%	-70	-9,49%
TERRA DE SONEIRA	1.096	3	0,27%	-126	-10,31%
XALLAS	751	5	0,67%	-105	-12,27%
A FONSAGRADA	176	-14	-7,37%	-35	-16,59%
A MARIÑA CENTRAL	1.405	-6	-0,43%	-207	-12,84%
A MARIÑA OCCIDENTAL	1.446	-20	-1,36%	-150	-9,40%
A MARIÑA ORIENTAL	818	-26	-3,08%	-27	-3,20%
A ULLOA	423	14	3,42%	-13	-2,98%
CHANTADA	665	-13	-1,92%	-58	-8,02%
LUGO	7.085	-266	-3,62%	-1.105	-13,49%
MEIRA	153	-9	-5,56%	-46	-23,12%
OS ANCARES	410	30	7,89%	-59	-12,58%
QUIROGA	311	12	4,01%	-39	-11,14%
SARRIA	1.261	-24	-1,87%	-210	-14,28%

BISBARRA	Total	Var Mes Ant.	% Var Mes Ant.	Var Mes Ano Ant.	% Var Mes Ano Ant.
TERRA CHA	1.931	-3	-0,16%	-207	-9,68%
TERRA DE LEMOS	1.829	-83	-4,34%	-230	-11,17%
A LIMIA	1.391	10	0,72%	-239	-14,66%
ALLARIZ-MACEDA	734	-3	-0,41%	-116	-13,65%
BAIXA LIMIA	336	-1	-0,30%	-42	-11,11%
O CARBALLIÑO	1.727	-34	-1,93%	-157	-8,33%
O RIBEIRO	928	-33	-3,43%	-204	-18,02%
OURENSE	9.449	-267	-2,75%	-1.266	-11,82%
TERRA DE CALDELAS	120	-18	-13,04%	-26	-17,81%
TERRA DE CELANOVA	1.086	-26	-2,34%	-57	-4,99%
TERRA DE TRIVES	193	-3	-1,53%	-22	-10,23%
VALDEORRAS	1.535	-64	-4,00%	-275	-15,19%
VERÍN	2.112	-35	-1,63%	-343	-13,97%
VIANA	319	3	0,95%	-43	-11,88%
A PARADANTA	1.004	16	1,62%	-127	-11,23%
CALDAS	2.805	168	6,37%	-388	-12,15%
O BAIXO MIÑO	3.925	-40	-1,01%	-807	-17,05%
O CONDADO	4.011	-46	-1,13%	-350	-8,03%
O DEZA	2.157	-52	-2,35%	-245	-10,20%
O MORRAZO	6.260	-56	-0,89%	-716	-10,26%
O SALNÉS	9.474	145	1,55%	-848	-8,22%
PONTEVEDRA	9.081	-214	-2,30%	-944	-9,42%
TABEIRÓS-TERRA DE MONTES	1.535	-38	-2,42%	-165	-9,71%
VIGO	33.392	-714	-2,09%	-4.105	-10,95%

EVOLUCIÓN DO PARO REXISTRADO POR CONCELLO

CONCELLO	MES ACTUAL			MES ANTERIOR		
	HOME	MULLER	Total	HOME	MULLER	Total
Total	81.498	103.515	185.013	80.569	106.606	187.175
ABADÍN	59	19	78	59	20	79
ABEGONDO	111	142	253	110	137	247
AGOLADA	45	46	91	45	49	94
ALFOZ	36	32	68	37	36	73
ALLARIZ	108	189	297	108	197	305
AMES	824	1.129	1.953	825	1.189	2.014
AMOEIRO	55	40	95	47	43	90
ANTAS DE ULLA	54	35	89	48	32	80
ARANGA	36	19	55	39	22	61
ARBO	125	111	236	117	111	228
ARES	193	213	406	183	229	412
ARNOIA, A	17	26	43	24	24	48
ARTEIXO	948	1.256	2.204	945	1.322	2.267
ARZÚA	152	162	314	135	166	301
AVIÓN	27	19	46	24	22	46
BAIONA	362	553	915	367	578	945
BALEIRA	30	15	45	29	15	44
BALTAR	35	33	68	34	32	66
BAÑA, A	123	100	223	117	103	220
BANDE	54	41	95	48	43	91
BAÑOS DE MOLGAS	37	22	59	31	27	58
BARALLA	55	35	90	50	37	87
BARBADÁS	171	227	398	169	251	420
BARCO DE VALDEORRAS, O	314	538	852	306	573	879
BARREIROS	60	77	137	61	75	136
BARRO	141	160	301	123	165	288
BEADE	9	12	21	8	11	19

XUNTA DE GALICIA

CONCELLO	MES ACTUAL			MES ANTERIOR		
	HOME	MULLER	Total	HOME	MULLER	Total
BEARIZ	18	14	32	20	14	34
BECERREÁ	74	68	142	71	65	136
BEGONTE	77	58	135	85	69	154
BERGONDO	185	199	384	187	210	397
BETANZOS	374	439	813	378	450	828
BLANCOS, OS	30	32	62	32	32	64
BOBORÁS	78	67	145	74	75	149
BOIMORTO	38	39	77	35	42	77
BOIRO	612	803	1.415	558	701	1.259
BOLA, A	29	29	58	29	29	58
BOLO, O	40	17	57	43	21	64
BOQUEIXÓN	92	105	197	78	101	179
BÓVEDA	37	35	72	32	37	69
BRIÓN	209	223	432	208	242	450
BUEU	333	488	821	324	495	819
BURELA	203	313	516	212	338	550
CABANA DE BERGANTIÑOS	115	171	286	116	177	293
CABANAS	85	96	181	93	103	196
CALDAS DE REIS	359	486	845	329	477	806
CALVOS DE RANDÍN	26	14	40	22	13	35
CAMARIÑAS	138	255	393	133	281	414
CAMBADOS	542	617	1.159	512	601	1.113
CAMBRE	666	881	1.547	652	891	1.543
CAMPO LAMEIRO	81	66	147	80	63	143
CANGAS	840	1.289	2.129	845	1.329	2.174
CAÑIZA, A	208	215	423	198	226	424
CAPELA, A	37	28	65	41	31	72
CARBALLEDA DE AVIA	46	49	95	49	48	97
CARBALLEDA DE VALDEORRAS	18	45	63	22	45	67
CARBALLEDO	48	25	73	49	26	75

XUNTA DE GALICIA

CONCELLO	MES ACTUAL			MES ANTERIOR		
	HOME	MULLER	Total	HOME	MULLER	Total
CARBALLIÑO, O	445	541	986	429	582	1.011
CARBALLO	1.018	1.569	2.587	984	1.583	2.567
CARIÑO	90	108	198	91	113	204
CARNOTA	110	137	247	109	142	251
CARRAL	139	180	319	138	177	315
CARTELLE	58	67	125	58	68	126
CASTRELO DE MIÑO	37	34	71	43	35	78
CASTRELO DO VAL	31	34	65	30	37	67
CASTRO CALDELAS	38	15	53	39	24	63
CASTRO DE REI	99	91	190	100	96	196
CASTROVERDE	50	33	83	47	31	78
CATOIRA	145	181	326	131	163	294
CEDEIRA	168	216	384	173	226	399
CEE	228	338	566	216	344	560
CELANOVA	203	214	417	206	238	444
CENLLE	24	25	49	25	27	52
CERCEDA	90	129	219	96	131	227
CERDEDO	41	40	81	32	35	67
CERDIDO	25	29	54	26	27	53
CERVANTES	41	17	58	33	17	50
CERVO	65	110	175	67	118	185
CESURAS	59	43	102	61	43	104
CHANDREXA DE QUEIXA	16	8	24	18	6	24
CHANTADA	208	257	465	208	269	477
COIRÓS	43	41	84	40	42	82
COLES	88	81	169	76	82	158
CORCUBIÓN	44	53	97	41	53	94
CORGO, O	64	57	121	69	59	128
CORISTANCO	260	264	524	240	261	501
CORTEGADA	33	36	69	38	33	71

XUNTA DE GALICIA

CONCELLO	MES ACTUAL			MES ANTERIOR		
	HOME	MULLER	Total	HOME	MULLER	Total
CORUÑA, A	7.952	9.467	17.419	7.965	9.813	17.778
COSPEITO	91	79	170	92	81	173
COTOBADA	160	155	315	135	163	298
COVELO	101	82	183	101	82	183
CRECENTE	83	79	162	80	73	153
CUALEDRO	68	64	132	68	67	135
CULLEREDO	867	1.147	2.014	858	1.161	2.019
CUNTIS	184	170	354	166	171	337
CURTIS	72	102	174	69	113	182
DODRO	91	134	225	92	137	229
DOZÓN	25	16	41	26	19	45
DUMBRÍA	97	158	255	88	154	242
ENTRIMO	37	24	61	37	27	64
ESGOS	37	30	67	38	31	69
ESTRADA, A	583	734	1.317	582	786	1.368
FENE	406	468	874	420	494	914
FERROL	2.448	3.115	5.563	2.472	3.277	5.749
FISTERRA	158	241	399	144	242	386
FOLGOSO DO COUREL	23	13	36	22	14	36
FONSAGRADA, A	64	45	109	68	51	119
FORCAREI	86	51	137	84	54	138
FORNELOS DE MONTES	75	98	173	71	94	165
FOZ	224	318	542	203	324	527
FRADES	61	63	124	54	69	123
FRIOL	86	51	137	96	64	160
GOMESENDE	24	18	42	26	18	44
GONDOMAR	507	639	1.146	495	646	1.141
GROVE, O	455	610	1.065	412	573	985
GUARDA, A	296	384	680	292	381	673
GUDIÑA, A	30	34	64	30	35	65

XUNTA DE GALICIA

CONCELLO	MES ACTUAL			MES ANTERIOR		
	HOME	MULLER	Total	HOME	MULLER	Total
GUITIRIZ	131	148	279	140	150	290
GUNTÍN	61	39	100	56	43	99
ILLA DE AROUSA, A	125	186	311	113	189	302
INCIO, O	39	24	63	43	27	70
IRIXO, O	35	26	61	30	28	58
IRIXOA	40	23	63	39	23	62
LALÍN	475	764	1.239	474	805	1.279
LAMA, A	88	89	177	82	99	181
LÁNCARA	71	59	130	67	65	132
LARACHA, A	312	425	737	293	414	707
LAROUCO	9	11	20	17	10	27
LAXE	98	185	283	87	189	276
LAZA	33	27	60	30	28	58
LEIRO	50	45	95	53	46	99
LOBEIRA	28	8	36	26	9	35
LOBIOS	38	41	79	37	46	83
LOURENZÁ	37	48	85	34	48	82
LOUSAME	81	108	189	79	102	181
LUGO	2.783	3.524	6.307	2.807	3.705	6.512
MACEDA	86	100	186	78	99	177
MALPICA DE BERGANTIÑOS	130	212	342	121	204	325
MAÑÓN	26	31	57	21	32	53
MANZANEDA	25	7	32	19	10	29
MARÍN	786	997	1.783	776	1.045	1.821
MASIDE	113	110	223	116	110	226
MAZARICOS	118	90	208	115	88	203
MEAÑO	212	225	437	201	215	416
MEIRA	27	34	61	27	40	67
MEIS	193	204	397	178	206	384
MELIDE	193	263	456	177	275	452

XUNTA DE GALICIA

CONCELLO	MES ACTUAL			MES ANTERIOR		
	HOME	MULLER	Total	HOME	MULLER	Total
MELÓN	40	43	83	38	42	80
MERCA, A	49	46	95	45	47	92
MESÍA	55	62	117	51	65	116
MEZQUITA, A	36	25	61	30	24	54
MIÑO	170	187	357	171	196	367
MOAÑA	608	919	1.527	593	909	1.502
MOECHE	30	24	54	28	30	58
MONDARIZ	222	219	441	216	226	442
MONDARIZ-BALNEARIO	28	21	49	26	23	49
MONDOÑEDO	61	74	135	55	65	120
MONFERO	47	25	72	49	25	74
MONFORTE DE LEMOS	555	732	1.287	572	786	1.358
MONTEDERRAMO	23	11	34	22	15	37
MONTERREI	115	120	235	112	125	237
MONTERROSO	83	100	183	86	100	186
MORAÑA	152	203	355	145	202	347
MOS	453	636	1.089	479	682	1.161
MUGARDOS	180	224	404	180	228	408
MUÍÑOS	34	31	65	32	32	64
MURAS	17	5	22	14	7	21
MUROS	209	298	507	199	318	517
MUXÍA	124	177	301	113	200	313
NARÓN	1.147	1.672	2.819	1.134	1.763	2.897
NAVIA DE SUARNA	16	10	26	13	9	22
NEDA	159	184	343	159	199	358
NEGREIRA	210	260	470	201	264	465
NEGUEIRA DE MUÑIZ	14	8	22	17	10	27
NEVES, AS	216	221	437	212	221	433
NIGRÁN	550	656	1.206	529	667	1.196
NOGAIS, AS	29	17	46	24	15	39

XUNTA DE GALICIA

CONCELLO	MES ACTUAL			MES ANTERIOR		
	HOME	MULLER	Total	HOME	MULLER	Total
NOGUEIRA DE RAMUÍN	72	55	127	87	55	142
NOIA	336	495	831	315	463	778
OIA	100	122	222	95	129	224
OÍMBRA	71	62	133	70	58	128
OLEIROS	865	991	1.856	881	1.018	1.899
ORDES	296	571	867	295	598	893
OROSO	148	277	425	136	282	418
ORTIGUEIRA	163	188	351	164	196	360
OURENSE	3.187	4.498	7.685	3.200	4.738	7.938
OUROL	40	22	62	36	25	61
OUTEIRO DE REI	94	100	194	104	112	216
OUTES	186	185	371	161	185	346
OZA DOS RÍOS	77	79	156	75	79	154
PADERNE	59	63	122	59	62	121
PADERNE DE ALLARIZ	38	40	78	41	39	80
PADRENDA	87	65	152	82	71	153
PADRÓN	267	323	590	258	320	578
PALAS DE REI	88	63	151	80	63	143
PANTÓN	54	46	100	54	52	106
PARADA DE SIL	20	X	23	18	3	21
PARADELA	32	21	53	31	24	55
PÁRAMO, O	24	20	44	26	21	47
PASTORIZA, A	47	46	93	45	45	90
PAZOS DE BORBÉN	119	216	335	106	222	328
PEDRAFITA DO CEBREIRO	29	19	48	27	19	46
PEREIRO DE AGUIAR, O	130	155	285	126	158	284
PEROXA, A	54	43	97	51	43	94
PETÍN	43	38	81	37	41	78
PINO, O	103	147	250	92	144	236
PIÑOR	37	28	65	36	27	63

XUNTA DE GALICIA

CONCELLO	MES ACTUAL			MES ANTERIOR		
	HOME	MULLER	Total	HOME	MULLER	Total
POBRA DE TRIVES, A	60	63	123	57	68	125
POBRA DO BROLLÓN, A	44	39	83	44	37	81
POBRA DO CARAMIÑAL, A	265	384	649	230	325	555
POIO	519	633	1.152	510	674	1.184
POL	22	29	51	25	26	51
PONTE CALDELAS	229	309	538	230	300	530
PONTEAREAS	827	1.403	2.230	828	1.455	2.283
PONTECESO	130	150	280	130	160	290
PONTECESURES	82	162	244	85	152	237
PONTEDEUME	234	270	504	247	287	534
PONTEDEVA	17	19	36	17	17	34
PONTENOVA, A	36	36	72	39	39	78
PONTES DE GARCÍA RODRIGUEZ, AS	232	259	491	247	296	543
PONTEVEDRA	2.610	3.417	6.027	2.644	3.596	6.240
PORQUEIRA	21	11	32	17	15	32
PORRIÑO, O	668	950	1.618	662	977	1.639
PORTAS	94	129	223	83	127	210
PORTO DO SON	235	287	522	184	271	455
PORTOMARÍN	37	33	70	35	29	64
PUNXÍN	33	22	55	36	20	56
QUINTELA DE LEIRADO	19	23	42	17	24	41
QUIROGA	94	120	214	90	111	201
RÁBADE	39	34	73	46	48	94
RAIRIZ DE VEIGA	29	35	64	28	32	60
RAMIRÁS	37	40	77	38	41	79
REDONDELA	699	1.204	1.903	690	1.213	1.903
RIANXO	362	462	824	338	380	718
RIBADAVIA	159	197	356	165	206	371
RIBADEO	242	334	576	253	344	597

XUNTA DE GALICIA

CONCELLO	MES ACTUAL			MES ANTERIOR		
	HOME	MULLER	Total	HOME	MULLER	Total
RIBADUMIA	165	195	360	168	199	367
RIBAS DE SIL	30	31	61	29	33	62
RIBEIRA	605	1.115	1.720	546	1.033	1.579
RIBEIRA DE PIQUÍN	9	4	13	10	4	14
RIÓS	49	54	103	49	56	105
RIOTORTO	15	13	28	16	14	30
RODEIRO	42	33	75	41	34	75
ROIS	140	153	293	128	156	284
ROSAL, O	222	299	521	224	319	543
RÚA, A	112	131	243	113	139	252
RUBIÁ	36	33	69	38	38	76
SADA	416	518	934	403	530	933
SALCEDA DE CASELAS	247	429	676	251	434	685
SALVATERRA DE MIÑO	338	516	854	328	522	850
SAMOS	32	15	47	30	16	46
SAN AMARO	31	33	64	31	38	69
SAN CIBRAO DAS VIÑAS	103	167	270	91	165	256
SAN CRISTOVO DE CEA	63	33	96	63	32	95
SAN SADURNIÑO	70	77	147	72	77	149
SAN XOÁN DE RÍO	11	X	14	11	7	18
SANDIÁS	23	32	55	26	31	57
SANTA COMBA	230	313	543	211	332	543
SANTIAGO DE COMPOSTELA	2.732	3.263	5.995	2.720	3.414	6.134
SANTISO	37	44	81	42	45	87
SANXENXO	618	678	1.296	612	700	1.312
SARREAUS	31	28	59	33	32	65
SARRIA	404	489	893	401	508	909
SAVIÑAO, O	105	76	181	107	82	189
SILLEDA	186	244	430	173	253	426
SOBER	53	53	106	57	52	109

XUNTA DE GALICIA

CONCELLO	MES ACTUAL			MES ANTERIOR		
	HOME	MULLER	Total	HOME	MULLER	Total
SOBRADO	45	31	76	44	32	76
SOMOZAS, AS	30	38	68	36	39	75
SOUTOMAIOR	267	376	643	255	381	636
TABOADA	70	57	127	66	60	126
TABOADELA	29	38	67	34	36	70
TEIXEIRA, A	4	6	10	8	9	17
TEO	462	561	1.023	461	571	1.032
TOÉN	61	55	116	61	60	121
TOMIÑO	461	617	1.078	434	639	1.073
TOQUES	28	27	55	31	30	61
TORDOIA	61	80	141	58	86	144
TOURO	86	89	175	87	98	185
TRABADA	20	13	33	18	15	33
TRASMIRAS	61	44	105	55	46	101
TRAZO	70	71	141	67	79	146
TRIACASTELA	14	17	31	11	15	26
TUI	555	869	1.424	562	890	1.452
VAL DO DUBRA	101	92	193	96	92	188
VALADOURO, O	26	33	59	26	33	59
VALDOVIÑO	192	243	435	199	250	449
VALGA	169	289	458	150	256	406
VEDRA	110	110	220	104	112	216
VEIGA, A	34	21	55	30	29	59
VEREA	24	18	42	19	22	41
VERÍN	474	773	1.247	484	795	1.279
VIANA DO BOLO	92	75	167	92	77	169
VICEDO, O	33	49	82	34	50	84
VIGO	10.364	13.324	23.688	10.452	13.855	24.307
VILA DE CRUCES	137	144	281	137	153	290
VILABOA	199	225	424	203	228	431

XUNTA DE GALICIA

CONCELLO	MES ACTUAL			MES ANTERIOR		
	HOME	MULLER	Total	HOME	MULLER	Total
VILAGARCÍA DE AROUSA	1.578	2.052	3.630	1.578	2.067	3.645
VILALBA	429	451	880	417	433	850
VILAMARÍN	42	31	73	40	34	74
VILAMARTÍN DE VALDEORRAS	46	49	95	49	48	97
VILANOVA DE AROUSA	410	409	819	402	403	805
VILAR DE BARRIO	28	31	59	30	35	65
VILAR DE SANTOS	21	32	53	20	29	49
VILARDEVÓS	73	64	137	71	67	138
VILARIÑO DE CONSO	20	7	27	21	7	28
VILARMAIOR	33	20	53	40	18	58
VILASANTAR	22	14	36	23	18	41
VIMIANZO	187	251	438	164	269	433
VIVEIRO	417	595	1.012	411	606	1.017
XERMADE	41	43	84	38	43	81
XINZO DE LIMIA	314	480	794	295	492	787
XOVE	32	83	115	34	85	119
XUNQUEIRA DE AMBÍA	35	42	77	32	45	77
XUNQUEIRA DE ESPADANEDO	11	26	37	15	25	40
ZAS	139	126	265	121	125	246

ANEXO

1. DEFINICIÓNS E CLASIFICACIÓNS

PARO REXISTRADO

O paro rexistrado é o total da demanda de emprego en alta rexistrada polo Servizo Público de Emprego existente o último día de cada mes, excluindo a correspondente a situacións laborais descritas na Orde ministerial do 11 de marzo de 1985, pola que se establecen criterios estatísticos para a medición do paro rexistrado.

Paro rexistrado=demandantes de emprego parados

Segundo esta orde, exclúense do concepto de paro rexistrado, por exemplo, os demandantes de pluriemprego, mellora de emprego, que participan en traballos de colaboración social, que solicitan emprego conxuntural, estudantes, etc.

CONTRATACIÓN

A información contida no apartado de contratación foi elaborada a partir da base de datos de contratos do Servizo Público de Emprego de Galicia. Esta base de datos corresponde a un rexistro primario dos contratos laborais establecidos no ámbito da Comunidade Autónoma Galega, e, debido ó seu carácter obrigatorio, salvo erros de introdución, constitúe un fiel reflexo das cifras de contratos.

ACTIVIDADE ECONÓMICA

En diversas partes dos informes recóllese información segundo a actividade económica. A nomenclatura base empregada nesta segmentación é a Clasificación Nacional de Actividades Económicas - CNAE93 e a Clasificación Nacional de Actividades Económicas - CNAE09 . A Clasificación Nacional de Actividades Económicas empregada ata o 31 de decembro do 2008 é a correspondente á CNAE-93 e a partir de xaneiro do 2009 emprégase a CNAE-2009, segundo establece o Real Decreto 475/2007 do 13 de abril polo que se aproba a Clasificación Nacional de Actividades Económicas 2009.

Na seguinte táboa podemos contemplar as equivalencias entre os códigos da CNAE a dous díxitos e os sectores de actividade tanto na clasificación de 1993 como na clasificación de 2009.

<p>CNAE 93</p> <p>CNAE Descricion CNAE</p> <p>Sector: PRIMARIO</p> <p>01 agricultura, gandería, caza e actividades dos servizos relacionados con elas 02 silvicultura, explotación forestal e actividades dos servizos relacionados con elas 05 pesca, acuicultura e actividades dos servizos relacionados con elas</p> <p>Sector: SECUNDARIO</p> <p>10 extracción e aglomeración de antracita, hulla, lignito e turba 11 extracción de crus de petróleo e gas natural 12 extracción de minerais de uranio e torio 13 extracción de minerais metálicos 14 extracción de minerais non metálicos nin enerxéticos 15 industria de produtos alimenticios e bebidas 16 industria do tabaco 17 industria téxtil 18 industria da confección e da peletería 19 preparación, curtido e acabado do coiro; fabricación de artigos de marroquinería e viaxe 20 industria de madeira e da cortiza, agás mobles; cestería e espartería 21 industria do papel 22 edición, artes gráficas e reprodución de soportes gravados 23 coquerías, refinado de petróleo e tratamento de combustibles nucleares 24 industria química 25 fabricación de produtos de caucho e materias plásticas 26 fabricación doutros produtos minerais non metálicos 27 metalurxia 28 fabricación de produtos metálicos, agás maquinaria e equipo 29 industria da construción de maquinaria e equipo mecánico 30 fabricación de máquinas de oficina e equipos informáticos 31 fabricación de maquinaria e material eléctrico 32 fabricación de material electrónico; fabricación de equipo e aparellos de radio 33 fabricación de equipos e instrumentos medico-cirúrxicos, de precisión, óptica e relojería 34 fabricación de vehículos de motor, remolques e semirremolques 35 fabricación doutro material de transporte 36 fabricación de mobles; outras industrias manufactureiras 37 reciclaxe 40 produción e distribución de enerxía eléctrica, gas vapor e auga quente 41 captación, depuración e distribución de auga</p>

<p>CNAE 93 (cont.)</p> <p>CNAE Descricion CNAE</p> <p>Sector: CONSTRUCCIÓN</p> <p>45 construción</p> <p>Sector: SERVICIOS</p> <p>50 venda, mantemento e reparación de vehículos de motor, motocicletas e ciclomotores 51 comercio por xunto e intermediarios do comercio, agás de vehículos de motor e motocicletas 52 comercio polo miúdo, agás comercio de vehículos de motor, motocicletas e ciclomotores 55 hostalaría 60 transporte terrestre; transporte por tubos 61 transporte marítimo, de cabotaxe e por vías de navegación interiores 62 transporte aéreo e espacial 63 actividades anexas aos transportes: actividades de axencias de viaxes 64 correos e telecomunicacións 65 intermediación financeira, agás seguros e plans de pensións 66 seguros e plans de pensións, agás seguridade social obrigatoria 67 actividades auxiliares da intermediación financeira 70 actividades inmobiliarias 71 aluguer de maquinaria e equipo sen operario, de efectos persoais e utensilios domésticos 72 actividades informáticas 73 investigación e desenvolvemento 74 outras actividades empresariais 75 administración pública, defensa e seguridade social obrigatoria 80 educación 85 actividades sanitarias e veterinarias, servizos sociais 88 minería (prestación) 90 actividades de saneamento público 91 actividades asociativas 92 actividades recreativas, culturais e deportivas 93 actividades diversas de servizos persoais 95 fogares que empregan persoal doméstico 99 organismos extraterritoriais</p>
--

CNAE 2009
CNAE Descricion CNAE
Sector: PRIMARIO
01 Agricultura, gandería, caza e servizos relacionados con elas
02 Silvicultura e explotación forestal
03 Pesca e acuicultura
Sector: SECUNDARIO
05 Extracción de antracita, hulla e lignito
06 Extracción de cru de petróleo e gas natural
07 Extracción de minerais metálicos
08 Outras industrias extractivas
09 Actividades de apoio ás industrias extractivas
10 Industria da alimentación
11 Fabricación de bebidas
12 Industria do tabaco
13 Industria téxtil
14 Confección de roupa de vestir
15 Industria do coiro e do calzado
16 Industria da madeira e da cortiza, salvo mobles; cestería e espartaria
17 Industria do papel
18 Artes gráficas e reprodución de soportes gravados
19 Coquerías e refinación de petróleo
20 Industria química
21 Fabricación de produtos farmacéuticos
22 Fabricación de produtos de caucho e plásticos
23 Fabricación doutros produtos minerais non metálicos
24 Metalurxia; fabricación de produtos de ferro, aceiro e ferroalixes
25 Fabricación de produtos metálicos, salvo maquinaria e equipamento
26 Fabricación de produtos informáticos, electrónicos e ópticos
27 Fabricación de material e equipamento eléctrico
28 Fabricación de maquinaria e equipamento n.c.n
29 Fabricación de vehículos e motor, remolques e semirremolques
30 Fabricación doutro material de transporte
31 Fabricación de mobles
32 Outras industrias manufactureiras
33 Reparación e instalación de maquinaria e equipamento
35 Fornecemento de enerxía eléctrica, gas, vapor e aire acondicionado
36 Captación, depuración e distribución de auga
37 Recolla e tratamento de augas residuais
38 Recolla, tratamento e eliminación de residuos; valorización
39 Actividades de descontaminación e outros servizos de xestión de residuos
Sector: CONSTRUCCIÓN
41 Construción de edificios
42 Enxeñaría civil
43 Actividades de construción especializada

CNAE 2009 (cont.)
CNAE Descricion CNAE
Sector: SERVIZOS
45 Venta e reparación de vehículos de motor e motocicletas
46 Comercio por xunto e intermediarios do comercio, salvo de vehículos de motor e motocicletas
47 Comercio ao retallo, salvo de vehículos de motor e motocicletas
49 Transporte terrestre e por tubaxe
50 Transporte marítimo e por vías navegables interiores
51 Transporte aéreo
52 Almacenamento e actividades anexas ao transporte
53 Actividades postais e de correos
55 Servizos de aloxamento
56 Servizos de comidas e bebidas
58 Edición
59 Actividades cinematográficas, de vídeo e de programas de televisión, gravación de son e edición musical
60 Actividades de programación e emisión de radio e televisión
61 Telecomunicacións
62 Programación, consultaría e outras actividades relacionadas coa informática
63 Servizos de información
64 Servizos financeiros, salvo seguros e fondos de pensións
65 Seguros, reaseguros e fondos de pensións, salvo Seguridade Social obrigatoria
66 Actividades auxiliares dos servizos financeiros e aos seguros
68 Actividades inmobiliarias
69 Actividades xurídicas e de contabilidade
70 Actividades das sedes centrais; actividades de consultoría de xestión empresarial
71 Servizos técnicos de arquitectura e enerxía, ensaios e análises técnicas
72 Investigación e desenvolvemento
73 Publicidade e estudos de mercado
74 Outras actividades profesionais, científicas técnicas
75 Actividades veterinarias
77 Actividades de aluguer
78 Actividades relacionadas co emprego
79 Actividades de axencias de viaxes, operadores turísticos, servizos de reservas e actividades relacionadas con estes
80 Actividades de seguranza e investigación
81 Servizos a edificios e actividades de xardinaría
82 Actividades administrativas de oficina e outras actividades auxiliares das empresas
84 Administración pública e defensa; Seguridade Social obrigatoria
85 Educación
86 Actividades sanitarias
87 Asistencia en establecementos residenciais
88 Actividades de servizos sociais sen aloxamento
90 Actividades de creación, artísticas e espectáculos
91 Actividades de bibliotecas, arquivos, museos e outras actividades culturais
92 Actividades de xogos de azar e apostas
93 Actividades deportivas, recreativas e de entretemento
94 Actividades asociativas
95 Reparación de ordenadores, efectos persoais e artigos de uso doméstico
96 Outros servizos persoais
97 Actividades dos fogares como empregadores de persoal doméstico
98 Actividades dos fogares como produtores de bens e servizos para uso propio
99 Actividades de organizacións e organismos extraterritoriais

CNO (GRANDES GRUPOS OCUPACIONAIS)

A Clasificación Nacional de Ocupacións (CNO-94) elaborada polo Instituto Nacional de Estadística (RD 917/1994 de 6 de Maio), está estruturada sobre un criterio de clasificación por cualificación profesional e subsidiariamente sobre a relación da ocupación co sector de actividade. Esta clasificación está dividida en grandes grupos, subgrupos principais, subgrupos, grupos primarios e ocupacións.

Os grandes grupos de ocupacións son os seguintes:

- 1 Dirección das empresas e das Administracións Públicas
- 2 Técnicos e profesionais, científicos e intelectuais
- 3 Técnicos e profesionais de apoio
- 4 Empregados de tipo administrativo
- 5 Traballadores dos servizos de restauración, persoais, protección e vendedores de comercio
- 6 Traballadores cualificados da industria e pesca
- 7 Artesáns e traballadores cualificados en industria manufactureira, construción e minería, excepto operadores de instalacións e maquinaria.
- 8 Operadores de instalacións e maquinaria e montadores
- 9 Traballadores non cualificados
- 0 Forzas armadas

MOBILIDADE NA CONTRATACIÓN

Para este informe inclúese o concepto de contratado que reflicte o dato de persoas contratadas independentemente do número de contratos que poida ter.

Tendo en conta esta definición o gráfico sobre movementos contractuais recollen a proporción de persoas non residentes contratadas en Galicia sobre o total de contratados na comunidade autónoma, os contratados que entran, así como a porcentaxe de persoas residentes contratadas fora de Galicia sobre o total de contratados na comunidade autónoma, son os contratados que saen.

2. EVOLUCIÓN E VARIACIÓNS PORCENTUAIS

Ao longo dos informes empréganse indicadores relativos á evolución mensual e anual respecto ao mes de referencia. Para unha mellor comprensión de ambos, amósase a fórmula de cálculo:

Variación mensual = Valor mes actual - Valor mes anterior / Valor mes anterior X 100

Variación interanual = Valor mes actual - Valor mesmo mes ano anterior / Valor mesmo mes ano anterior X 100

Evolución mensual e anual

Os gráficos que aparecen no documento en base a evolucións están baseados en datos absolutos