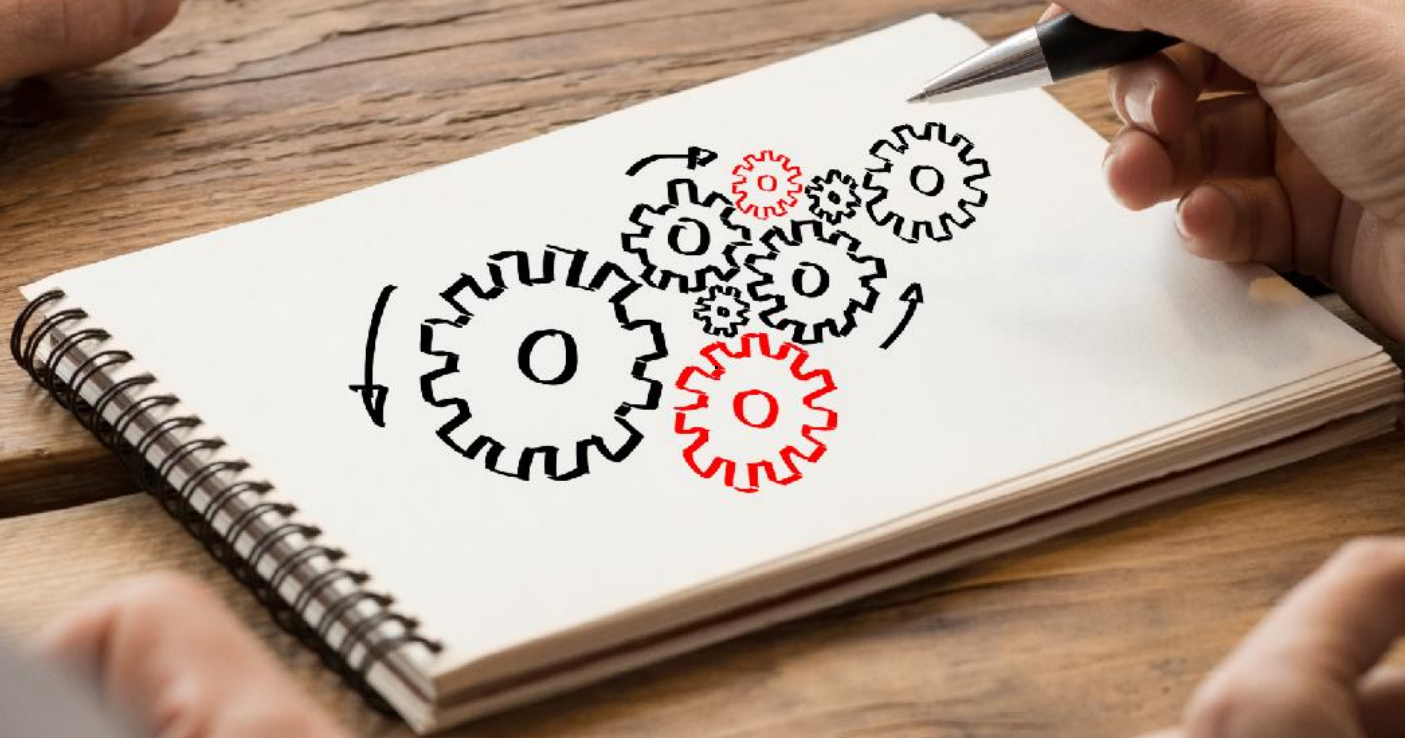


Gastos de funcionamiento de entidades asociativas de economía social

Convocatoria 2018



XUNTA DE GALICIA

NORMAS XERAIS E CONVOCATORIA.....	2
PROGRAMA I – ASOCIACIÓN DE COOPERATIVAS E SOCIEDADES LABORAIS	4
PROGRAMA II – ASOCIACIÓN DE CENTROS ESPECIAIS DE EMPREGO E DE EMPRESAS DE INSERCIÓN LABORAL	5

IMPORTANTE:

**A información que se ofrece neste documento é un resumo
que non substitúe a orde de bases reguladoras.**

**Antes de presentar a solicitude de subvención debe consultar a orde na súa
versión íntegra.**

NORMAS XERAIS E CONVOCATORIA

NORMATIVA REGULADORA

Orde do 29 de decembro de 2017 pola que se establecen as bases reguladoras de subvencións para sufragar os gastos de funcionamento das entidades asociativas de cooperativas, sociedades laborais, centros especiais de emprego e empresas de inserción e se convocan para o ano 2018 (DOG núm. 25, do 05.02.2018).

FINALIDADE

Sufragar os gastos de organización interna e funcionamento de entidades representativas da economía social.

FINANCIAMENTO

A dotación desta convocatoria ascende a 290.000,00 € financiados con fondos propios da Comunidade Autónoma, distribuídos como segue:

- Programa I: 230.000,00 €
- Programa II: 60.000,00 €

BENEFICIARIAS

Poderanse acoller a estas subvencións, sempre que cumpran os requisitos e as condicións xerais recollidas na orde:

- a) Para o programa I: as asociacións de cooperativas e de sociedades laborais.
- b) Para o programa II: as asociacións de centros especiais de emprego e de empresas de inserción laboral.

Requisitos:

- a) Ter personalidade xurídica propia e independente.
- b) Estar inscritas no rexistro público correspondente da Comunidade Autónoma de Galicia e ter actividade acreditada.
- c) Ter o seu domicilio social e unha oficina permanente en Galicia.
- c) Estar ao día no cumprimento das obrigas de depósito de documentos e inscrición de acordos nos rexistros competentes

Non se poderán acoller as entidades que formen parte de confederacións, federacións e unións de asociacións que igualmente presentasen unha solicitude de axudas ao abeiro destes programas.

PRESENTACIÓN DE SOLICITUDES

As solicitudes presentaranse obrigatoriamente por medios electrónicos a través do formulario normalizado dispoñible para cada programa (anexos I e IV) na sede electrónica da Xunta de Galicia, <https://sede.xunta.gal>.

PRAZO DE PRESENTACIÓN

Un mes a partir do día seguinte ao da publicación da orde no DOG.

TRAMITACIÓN E RESOLUCIÓN

As axudas concederanse en réxime de concorrencia competitiva.

O órgano competente é a Secretaría Xeral de Emprego.

PAGAMENTO ANTICIPADO

Unha vez aceptada a subvención, se o solicita o beneficiario, poderase facer un pagamento anticipado de ata un 80 % do importe da subvención.

PERÍODO DE EXECUCIÓN

Para o programa I, o período de execución de accións será o comprendido entre o 1 de outubro de 2017 e o 30 de setembro de 2018.

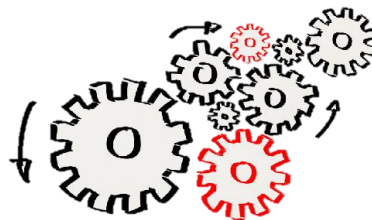
Para o programa II, o período de execución das accións será o comprendido entre o 1 de novembro de 2017 e o 30 de setembro de 2018.

XUSTIFICACIÓN

As entidades beneficiarias deberán xustificar o investimento conforme a resolución de concesión e solicitar os correspondentes pagamentos mediante solicitude conforme os modelos dos anexos III ou V, en función do programa que se trate.

A data máxima de xustificación das accións subvencionadas será o 15.10.2018.

O gasto subvencionable será o efectivamente pagado con anterioridade á finalización do período de xustificación.



PROGRAMA I - ASOCIACIONES DE COOPERATIVAS E DE SOCIEDADES LABORAIS

BENEFICIARIAS

- As asociacións de cooperativas inscritas no Rexistro Central de Cooperativas de Galicia
- As asociacións de sociedades laborais que agrupen principalmente entidades inscritas no Rexistro de Sociedades Laborais de Galicia.

GASTOS SUBVENCIONABLES

Considéranse gastos de funcionamento subvencionables

- a) Alugueiros de locais e equipamentos.
- b) Gastos de persoal da asociación (salario base, complementos de antigüidade ou asociados á categoría profesional ou o posto de traballo, pagas extraordinarias, cotizacións sociais e cantidades retidas en concepto de IRPF).
- c) Axudas de custo e desprazamento.
- d) Gastos de subministracións eléctricas, de telefonía, de gas e auga.
- e) Primas de seguros.
- f) Material de oficina, comunicacións e publicacións diversas.

g) Mantemento da páxina web da asociación e xestión de redes sociais, difusión e publicidade

h) Servizos profesionais independentes. Non son subvencionables os derivados da contratación dalgún membro dos órganos de goberno da entidade solicitante.

i) Cotas asociativas a entidades de intercooperación

j) Gastos de participación do persoal en congresos, seminarios, xornadas e outras actividades de natureza semellante.

CONTÍAS

Límites globais:

- Ata o 80% dos gastos xustificados, en función das solicitudes presentadas e puntuación acadada.

- Contía máxima por beneficiaria: 100.000,00 €. Pódese superar se existen remanentes de crédito.

Límites específicos axudas de custo e desprazamento: 1.000,00 €.

PROGRAMA II - ASOCIACIÓN DE CENTROS ESPECIAIS DE EMPREGO E DE EMPRESAS DE INSERCIÓN LABORAL

BENEFICIARIAS

- As asociacións de centros especiais de emprego que asocien principalmente centros inscritos como tales no Rexistro Administrativo de Centros Especiais de Emprego de Galicia.
- As asociacións de empresas de inserción laboral que asocien principalmente empresas inscritas como tales no Rexistro Administrativo de Empresas de Inserción Laboral de Galicia.

GASTOS SUBVENCIONABLES

Considéranse gastos de funcionamento subvencionables

- a) Alugueiros de locais e equipamentos.
- b) Gastos de persoal da asociación (salario base, complementos de antigüidade ou asociados á categoría profesional ou o posto de traballo, pagas extraordinarias, cotizacións sociais e cantidades retidas en concepto de IRPF).
- c) Axudas de custo e desprazamento.
- d) Gastos de subministracións eléctricas, de telefonía, de gas e auga.
- e) Primas de seguros.
- f) Material de oficina, comunicacións e publicacións diversas.

g) Mantemento da páxina web da asociación e xestión de redes sociais, difusión e publicidade.

h) Servizos profesionais independentes. Non son subvencionables os derivados da contratación dalgún membro dos órganos de goberno da entidade solicitante.

i) Cotas asociativas a entidades de intercooperación.

j) Gastos de participación do persoal en congresos, seminarios, xornadas e outras actividades de natureza semellante.

k) Gastos de elaboración de estudos e publicacións, de realización de actividades de formación en Galicia ou de implantación de proxectos ou programas de promoción dos centros especiais de emprego ou das empresas de inserción en Galicia.

CONTÍAS

Límites globais:

- ata o 90% dos gastos xustificados, en función das solicitudes presentadas e puntuación acadada.

- contía máxima por beneficiaria: 35.000,00 €. Pódese superar se existen remanentes de crédito.

Límites específicos axudas de custo e desprazamento: 1.000,00 €.

galicia

Máis información:

CONSELLERÍA DE ECONOMÍA, EMPREGO E INDUSTRIA

Secretaría Xeral de Emprego

Edif. Administrativo San Lázaro, s/n

15781 Santiago de Compostela

Teléfono: 981 545 687

<http://emprego.ceei.xunta.gal>

<http://eusumo.gal>

economiasocial.emprego@xunta.gal



**XUNTA
DE GALICIA**