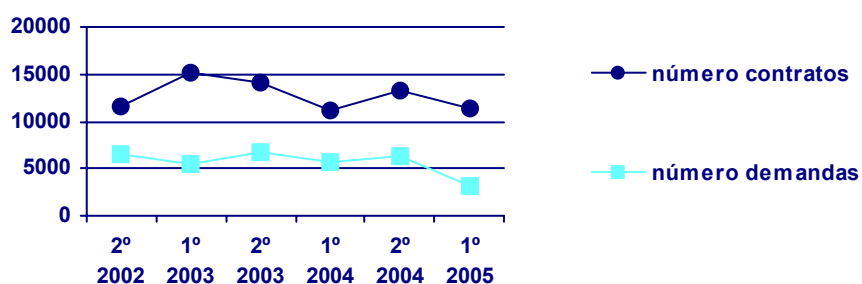


## Peóns de industrias manufactureiras

		2º semestre 2002	1º semestre 2003	2º semestre 2003	1º semestre 2004	2º semestre 2004	1º semestre 2005
Contratos	Nº contratos	11.483	15.242	14.209	11.144	13.361	11.381
	% sobre o total	7,64	10,11	8,87	7,11	8,22	7,37
	Var. Intersemestral	-	32,74	-6,78	-21,57	19,89	-14,82
Demandas	Nº demandas	6.590	5.551	6.717	5.732	6.407	3.169
	% sobre o total	6,97	6,02	6,96	6,24	6,84	3,57
	Var. Intersemestral	-	-15,77	21,01	-14,66	11,78	-50,54

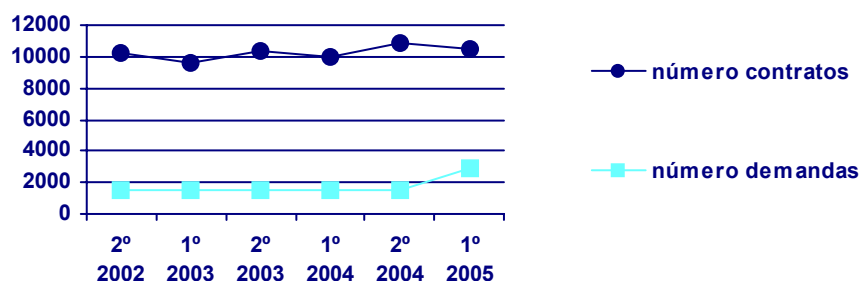
Saldo neto	4.893	9.691	7.492	5.412	6.954	8.212
------------	-------	-------	-------	-------	-------	-------



## Peóns do transporte e descargadores

		2º semestre 2002	1º semestre 2003	2º semestre 2003	1º semestre 2004	2º semestre 2004	1º semestre 2005
Contratos	Nº contratos	10.246	9.618	10.319	10.024	10.909	10.436
	% sobre o total	6,81	6,38	6,44	6,40	6,71	6,76
	Var. Intersemestral	-	-6,13	7,29	-2,86	8,83	-4,34
Demandas	Nº demandas	1.456	1.497	1.462	1.469	1.468	2.861
	% sobre o total	1,54	1,62	1,52	1,60	1,57	3,22
	Var. Intersemestral	-	2,82	-2,34	0,48	-0,07	94,89

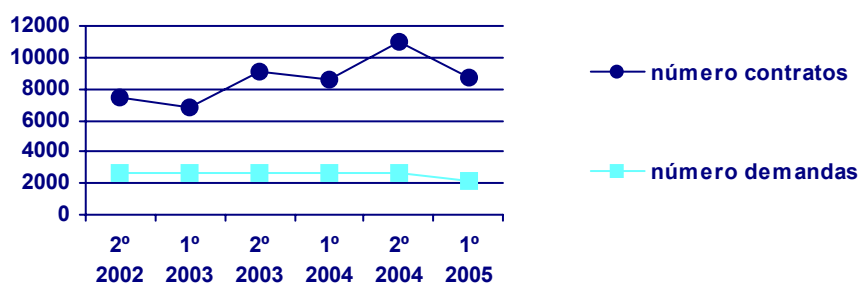
Saldo neto	8.790	8.121	8.857	8.555	9.441	7.575
------------	-------	-------	-------	-------	-------	-------



## Camareiros, barmans e assimilados

		2º semestre 2002	1º semestre 2003	2º semestre 2003	1º semestre 2004	2º semestre 2004	1º semestre 2005
<b>Contratos</b>	<b>Nº contratos</b>	<b>7.411</b>	<b>6.786</b>	<b>9.085</b>	<b>8.649</b>	<b>11.036</b>	<b>8.766</b>
	% sobre o total	4,93	4,50	5,67	5,52	6,79	5,68
	Var. Intersemestral	-	-8,43	33,88	-4,80	27,60	-20,57
<b>Demandas</b>	<b>Nº demandas</b>	<b>2.696</b>	<b>2.619</b>	<b>2.700</b>	<b>2.624</b>	<b>2.689</b>	<b>2.150</b>
	% sobre o total	2,85	2,84	2,80	2,86	2,87	2,42
	Var. Intersemestral	-	-2,86	3,09	-2,81	2,48	-20,04

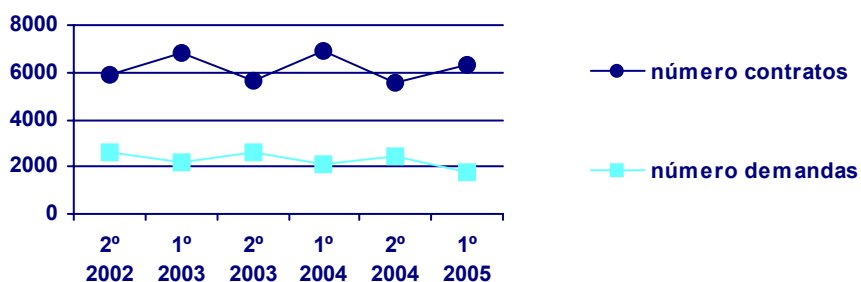
Saldo neto	4.715	4.167	6.385	6.025	8.347	<b>6.616</b>
------------	-------	-------	-------	-------	-------	--------------



## Albaneis e canteiros

		2º semestre 2002	1º semestre 2003	2º semestre 2003	1º semestre 2004	2º semestre 2004	1º semestre 2005
<b>Contratos</b>	<b>Nº contratos</b>	<b>5.894</b>	<b>6.789</b>	<b>5.617</b>	<b>6.877</b>	<b>5.568</b>	<b>6.298</b>
	% sobre o total	3,92	4,50	3,51	4,39	3,42	4,08
	Var. Intersemestral	-	15,18	-17,26	22,43	-19,03	13,11
<b>Demandas</b>	<b>Nº demandas</b>	<b>2.605</b>	<b>2.151</b>	<b>2.603</b>	<b>2.144</b>	<b>2.472</b>	<b>1.763</b>
	% sobre o total	2,75	2,33	2,70	2,33	2,64	1,98
	Var. Intersemestral	-	-17,43	21,01	-17,63	15,30	-28,68

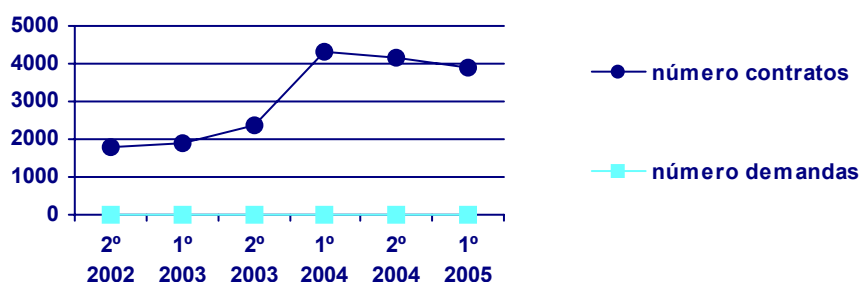
Saldo neto	3.289	4.638	3.014	4.733	3.096	<b>4.535</b>
------------	-------	-------	-------	-------	-------	--------------



## Vendedores a domicilio e por teléfono

		2º semestre 2002	1º semestre 2003	2º semestre 2003	1º semestre 2004	2º semestre 2004	1º semestre 2005
<b>Contratos</b>	<b>Nº contratos</b>	<b>1.781</b>	<b>1.877</b>	<b>2.379</b>	<b>4.295</b>	<b>4.164</b>	<b>3.908</b>
	<b>% sobre o total</b>	1,18	1,25	1,49	2,74	2,56	2,53
	<b>Var. Intersemestral</b>	-	5,39	26,74	80,54	-3,05	-6,15
<b>Demandas</b>	<b>Nº demandas</b>	<b>17</b>	<b>17</b>	<b>19</b>	<b>19</b>	<b>19</b>	<b>20</b>
	<b>% sobre o total</b>	0,02	0,02	0,02	0,02	0,02	0,02
	<b>Var. Intersemestral</b>	-	0,00	11,76	0,00	0,00	5,26

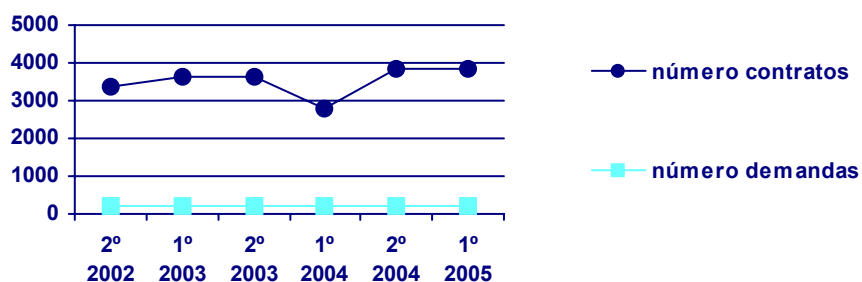
Saldo neto	1.764	1.860	2.360	4.276	4.145	<b>3.888</b>
------------	-------	-------	-------	-------	-------	--------------



## Fotógrafos e operadores de equipos de gravación de imaxe e son

		2º semestre 2002	1º semestre 2003	2º semestre 2003	1º semestre 2004	2º semestre 2004	1º semestre 2005
<b>Contratos</b>	<b>Nº contratos</b>	<b>3.382</b>	<b>3.628</b>	<b>3.642</b>	<b>2.777</b>	<b>3.838</b>	<b>3.826</b>
	<b>% sobre o total</b>	2,25	2,41	2,27	1,77	2,36	2,48
	<b>Var. Intersemestral</b>	-	7,27	0,39	-23,75	38,21	-0,31
<b>Demandas</b>	<b>Nº demandas</b>	<b>210</b>	<b>200</b>	<b>215</b>	<b>209</b>	<b>219</b>	<b>219</b>
	<b>% sobre o total</b>	0,22	0,22	0,22	0,23	0,23	0,25
	<b>Var. Intersemestral</b>	-	-4,76	7,50	-2,79	4,78	0,00

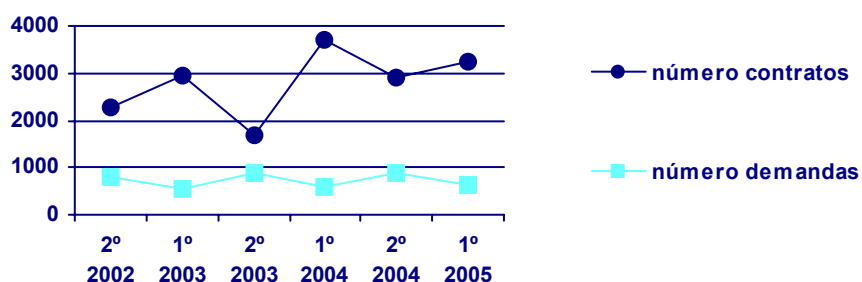
Saldo neto	3.172	3.428	3.427	2.568	3.619	<b>3.607</b>
------------	-------	-------	-------	-------	-------	--------------



## Matachíns e traballadores das industrias cárnicas e do peixe

		2º semestre 2002	1º semestre 2003	2º semestre 2003	1º semestre 2004	2º semestre 2004	1º semestre 2005
<b>Contratos</b>	<b>Nº contratos</b>	<b>2.282</b>	<b>2.958</b>	<b>1.700</b>	<b>3.717</b>	<b>2.906</b>	<b>3.236</b>
	<b>% sobre o total</b>	1,52	1,96	1,06	2,37	1,79	2,10
	<b>Var. Intersemestral</b>	-	29,62	-42,53	118,65	-21,82	11,36
<b>Demandas</b>	<b>Nº demandas</b>	<b>795</b>	<b>547</b>	<b>877</b>	<b>603</b>	<b>877</b>	<b>621</b>
	<b>% sobre o total</b>	0,84	0,59	0,91	0,66	0,94	0,70
	<b>Var. Intersemestral</b>	-	-31,19	60,33	-31,24	45,44	-29,19

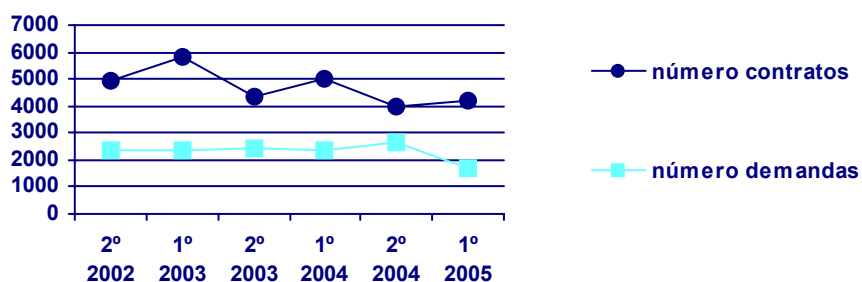
<b>Saldo neto</b>	<b>1.487</b>	<b>2.411</b>	<b>823</b>	<b>3.114</b>	<b>2.029</b>	<b>2.615</b>
-------------------	--------------	--------------	------------	--------------	--------------	--------------



## Operadores de máquinas de coser e bordar

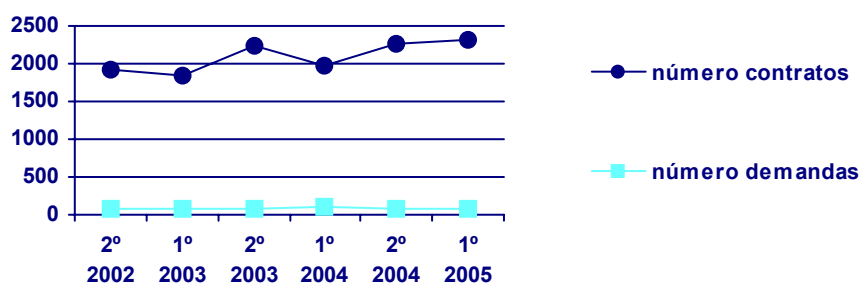
		2º semestre 2002	1º semestre 2003	2º semestre 2003	1º semestre 2004	2º semestre 2004	1º semestre 2005
<b>Contratos</b>	<b>Nº contratos</b>	<b>4.901</b>	<b>5.805</b>	<b>4.378</b>	<b>4.991</b>	<b>3.989</b>	<b>4.184</b>
	<b>% sobre o total</b>	3,26	3,85	2,73	3,18	2,45	2,71
	<b>Var. Intersemestral</b>	-	18,45	-24,58	14,00	-20,08	4,89
<b>Demandas</b>	<b>Nº demandas</b>	<b>2.377</b>	<b>2.390</b>	<b>2.454</b>	<b>2.339</b>	<b>2.633</b>	<b>1.675</b>
	<b>% sobre o total</b>	2,51	2,59	2,54	2,54	2,81	1,89
	<b>Var. Intersemestral</b>	-	0,55	2,68	-4,69	12,57	-36,38

<b>Saldo neto</b>	<b>2.524</b>	<b>3.415</b>	<b>1.924</b>	<b>2.652</b>	<b>1.356</b>	<b>2.509</b>
-------------------	--------------	--------------	--------------	--------------	--------------	--------------



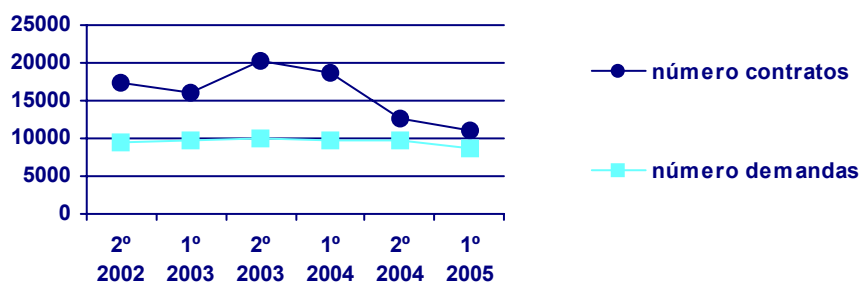
## Actores e directores de cine, radio, televisión e de teatro e asimilados

		2º semestre 2002	1º semestre 2003	2º semestre 2003	1º semestre 2004	2º semestre 2004	1º semestre 2005
<b>Contratos</b>	<b>Nº contratos</b>	<b>1.927</b>	<b>1.838</b>	<b>2.228</b>	<b>1.976</b>	<b>2.252</b>	<b>2.305</b>
	<b>% sobre o total</b>	1,28	1,22	1,39	1,26	1,38	1,49
	<b>Var. Intersemestral</b>	-	-4,62	21,22	-11,31	13,97	2,35
<b>Demandas</b>	<b>Nº demandas</b>	<b>91</b>	<b>86</b>	<b>89</b>	<b>94</b>	<b>74</b>	<b>92</b>
	<b>% sobre o total</b>	0,10	0,09	0,09	0,10	0,08	0,10
	<b>Var. Intersemestral</b>	-	-5,49	3,49	5,62	-21,28	24,32
<b>Saldo neto</b>		<b>1.836</b>	<b>1.752</b>	<b>2.139</b>	<b>1.882</b>	<b>2.178</b>	<b>2.213</b>



## Dependentes e exhibidores en tendas, almacéns, quioscos e mercados

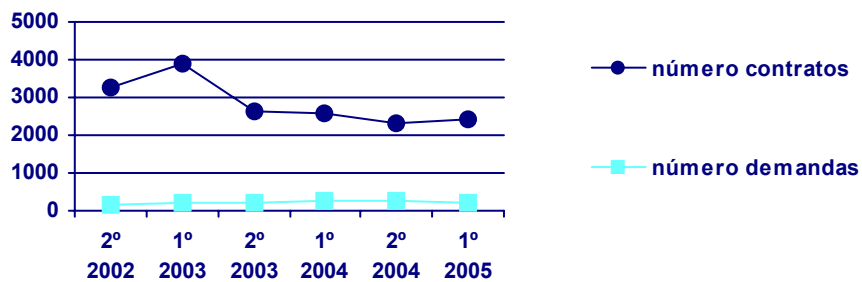
		2º semestre 2002	1º semestre 2003	2º semestre 2003	1º semestre 2004	2º semestre 2004	1º semestre 2005
<b>Contratos</b>	<b>Nº contratos</b>	<b>17.423</b>	<b>16.183</b>	<b>20.178</b>	<b>18.696</b>	<b>12.669</b>	<b>11.009</b>
	<b>% sobre o total</b>	11,59	10,74	12,60	11,93	7,79	7,13
	<b>Var. Intersemestral</b>	-	-7,12	24,69	-7,34	-32,24	-13,10
<b>Demandas</b>	<b>Nº demandas</b>	<b>9.562</b>	<b>9.767</b>	<b>9.906</b>	<b>9.812</b>	<b>9.658</b>	<b>8.806</b>
	<b>% sobre o total</b>	10,11	10,58	10,27	10,68	10,31	9,91
	<b>Var. Intersemestral</b>	-	2,14	1,42	-0,95	-1,57	-8,82
<b>Saldo neto</b>		<b>7.861</b>	<b>6.416</b>	<b>10.272</b>	<b>8.884</b>	<b>3.011</b>	<b>2.203</b>



## Operadores de grúas, camións montacargas e de maquinaria similar de movemento de

		2º semestre 2002	1º semestre 2003	2º semestre 2003	1º semestre 2004	2º semestre 2004	1º semestre 2005
<b>Contratos</b>	<b>Nº contratos</b>	<b>3.283</b>	<b>3.901</b>	<b>2.615</b>	<b>2.586</b>	<b>2.290</b>	<b>2.405</b>
	<b>% sobre o total</b>	2,18	2,59	1,63	1,65	1,41	1,56
	<b>Var. Intersemestral</b>	-	18,82	-32,97	-1,11	-11,45	5,02
<b>Demandas</b>	<b>Nº demandas</b>	<b>184</b>	<b>208</b>	<b>218</b>	<b>244</b>	<b>240</b>	<b>214</b>
	<b>% sobre o total</b>	0,19	0,23	0,23	0,27	0,26	0,24
	<b>Var. Intersemestral</b>	-	13,04	4,81	11,93	-1,64	-10,83

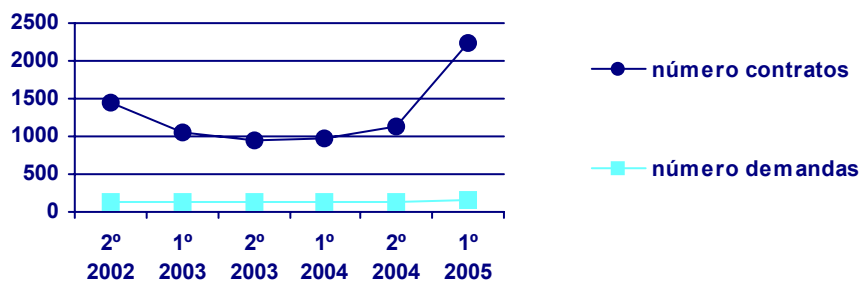
<b>Saldo neto</b>	<b>3.099</b>	<b>3.693</b>	<b>2.397</b>	<b>2.342</b>	<b>2.050</b>	<b>2.191</b>
-------------------	--------------	--------------	--------------	--------------	--------------	--------------



## Guías e azafatas de terra

		2º semestre 2002	1º semestre 2003	2º semestre 2003	1º semestre 2004	2º semestre 2004	1º semestre 2005
<b>Contratos</b>	<b>Nº contratos</b>	<b>1.458</b>	<b>1.041</b>	<b>940</b>	<b>985</b>	<b>1.135</b>	<b>2.232</b>
	<b>% sobre o total</b>	0,97	0,69	0,59	0,63	0,70	1,45
	<b>Var. Intersemestral</b>	-	-28,60	-9,70	4,79	15,23	96,65
<b>Demandas</b>	<b>Nº demandas</b>	<b>120</b>	<b>129</b>	<b>143</b>	<b>144</b>	<b>120</b>	<b>160</b>
	<b>% sobre o total</b>	0,13	0,14	0,15	0,16	0,13	0,18
	<b>Var. Intersemestral</b>	-	7,50	10,85	0,70	-16,67	33,33

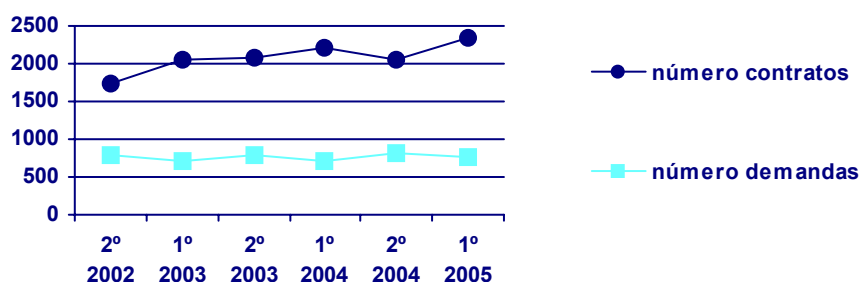
<b>Saldo neto</b>	<b>1.338</b>	<b>912</b>	<b>797</b>	<b>841</b>	<b>1.015</b>	<b>2.072</b>
-------------------	--------------	------------	------------	------------	--------------	--------------



## Condutores de camións

		2º semestre 2002	1º semestre 2003	2º semestre 2003	1º semestre 2004	2º semestre 2004	1º semestre 2005
<b>Contratos</b>	<b>Nº contratos</b>	<b>1.738</b>	<b>2.064</b>	<b>2.066</b>	<b>2.220</b>	<b>2.060</b>	<b>2.329</b>
	<b>% sobre o total</b>	1,16	1,37	1,29	1,42	1,27	1,51
	<b>Var. Intersemestral</b>	-	18,76	0,10	7,45	-7,21	13,06
<b>Demandas</b>	<b>Nº demandas</b>	<b>793</b>	<b>723</b>	<b>796</b>	<b>723</b>	<b>803</b>	<b>755</b>
	<b>% sobre o total</b>	0,84	0,78	0,82	0,79	0,86	0,85
	<b>Var. Intersemestral</b>	-	-8,83	10,10	-9,17	11,07	-5,98

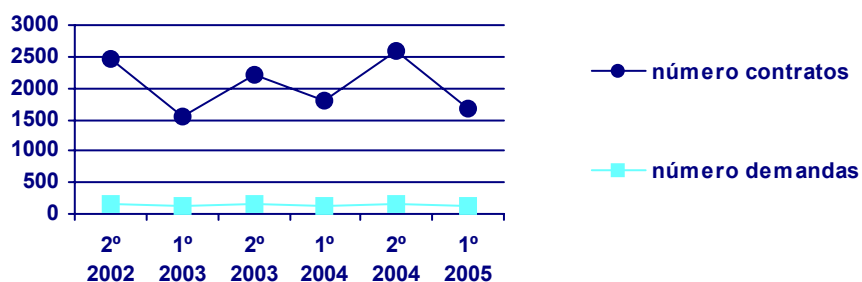
Saldo neto	945	1.341	1.270	1.497	1.257	<b>1.574</b>
------------	-----	-------	-------	-------	-------	--------------



## Compositores, músicos e cantantes

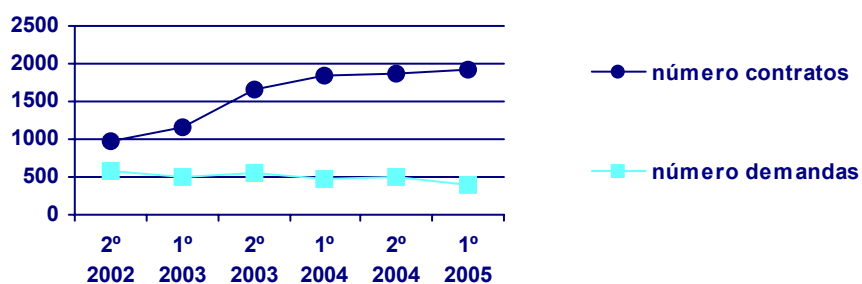
		2º semestre 2002	1º semestre 2003	2º semestre 2003	1º semestre 2004	2º semestre 2004	1º semestre 2005
<b>Contratos</b>	<b>Nº contratos</b>	<b>2.451</b>	<b>1.541</b>	<b>2.203</b>	<b>1.790</b>	<b>2.583</b>	<b>1.686</b>
	<b>% sobre o total</b>	1,63	1,02	1,38	1,14	1,59	1,09
	<b>Var. Intersemestral</b>	-	-37,13	42,96	-18,75	44,30	-34,73
<b>Demandas</b>	<b>Nº demandas</b>	<b>152</b>	<b>136</b>	<b>150</b>	<b>124</b>	<b>148</b>	<b>113</b>
	<b>% sobre o total</b>	0,16	0,15	0,16	0,13	0,16	0,13
	<b>Var. Intersemestral</b>	-	-10,53	10,29	-17,33	19,35	-23,65

Saldo neto	2.299	1.405	2.053	1.666	2.435	<b>1.573</b>
------------	-------	-------	-------	-------	-------	--------------



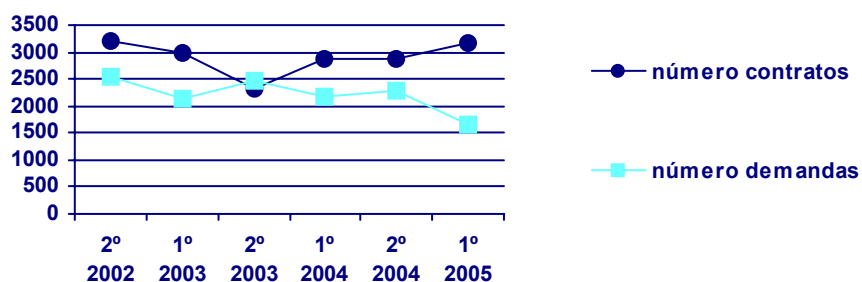
## Enfermeiros

		2º semestre 2002	1º semestre 2003	2º semestre 2003	1º semestre 2004	2º semestre 2004	1º semestre 2005
<b>Contratos</b>	<b>Nº contratos</b>	<b>979</b>	<b>1.164</b>	<b>1.653</b>	<b>1.846</b>	<b>1.873</b>	<b>1.913</b>
	<b>% sobre o total</b>	0,65	0,77	1,03	1,18	1,15	1,24
	<b>Var. Intersemestral</b>	-	18,90	42,01	11,68	1,46	2,14
<b>Demandas</b>	<b>Nº demandas</b>	<b>569</b>	<b>504</b>	<b>557</b>	<b>476</b>	<b>505</b>	<b>396</b>
	<b>% sobre o total</b>	0,60	0,55	0,58	0,52	0,54	0,45
	<b>Var. Intersemestral</b>	-	-11,42	10,52	-14,54	6,09	-21,58
<b>Saldo neto</b>		<b>410</b>	<b>660</b>	<b>1.096</b>	<b>1.370</b>	<b>1.368</b>	<b>1.517</b>



## Peóns da construción de edificios

		2º semestre 2002	1º semestre 2003	2º semestre 2003	1º semestre 2004	2º semestre 2004	1º semestre 2005
<b>Contratos</b>	<b>Nº contratos</b>	<b>3.205</b>	<b>2.995</b>	<b>2.336</b>	<b>2.892</b>	<b>2.877</b>	<b>3.159</b>
	<b>% sobre o total</b>	2,13	1,99	1,46	1,85	1,77	2,05
	<b>Var. Intersemestral</b>	-	-6,55	-22,00	23,80	-0,52	9,80
<b>Demandas</b>	<b>Nº demandas</b>	<b>2.545</b>	<b>2.145</b>	<b>2.482</b>	<b>2.182</b>	<b>2.298</b>	<b>1.653</b>
	<b>% sobre o total</b>	2,69	2,32	2,57	2,37	2,45	1,86
	<b>Var. Intersemestral</b>	-	-15,72	15,71	-12,09	5,32	-28,07
<b>Saldo neto</b>		<b>660</b>	<b>850</b>	<b>-146</b>	<b>710</b>	<b>579</b>	<b>1.506</b>

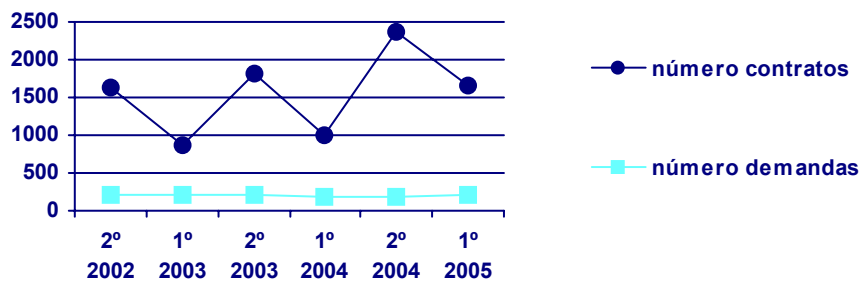




### Empleados de servicios de correos (excepto empleados de portelo)

		2º semestre 2002	1º semestre 2003	2º semestre 2003	1º semestre 2004	2º semestre 2004	1º semestre 2005
<b>Contratos</b>	<b>Nº contratos</b>	<b>1.641</b>	<b>858</b>	<b>1.821</b>	<b>1.005</b>	<b>2.368</b>	<b>1.648</b>
	<b>% sobre o total</b>	1,09	0,57	1,14	0,64	1,46	1,07
	<b>Var. Intersemestral</b>	-	-47,71	112,24	-44,81	135,62	-30,41
<b>Demandas</b>	<b>Nº demandas</b>	<b>205</b>	<b>200</b>	<b>201</b>	<b>193</b>	<b>189</b>	<b>222</b>
	<b>% sobre o total</b>	0,22	0,22	0,21	0,21	0,20	0,25
	<b>Var. Intersemestral</b>	-	-2,44	0,50	-3,98	-2,07	17,46

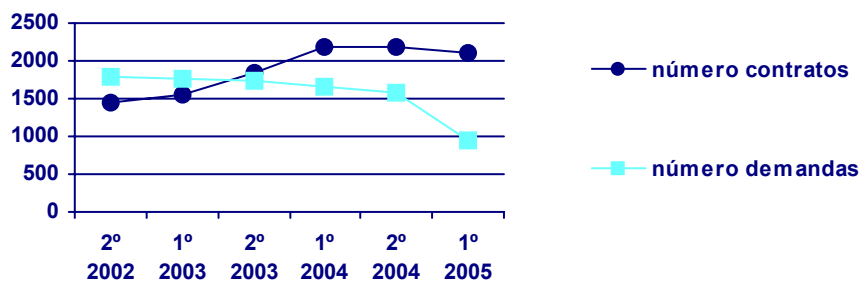
<b>Saldo neto</b>	<b>1.436</b>	<b>658</b>	<b>1.620</b>	<b>812</b>	<b>2.179</b>	<b>1.426</b>
-------------------	--------------	------------	--------------	------------	--------------	--------------



### Auxiliares de enfermería hospitalaria

		2º semestre 2002	1º semestre 2003	2º semestre 2003	1º semestre 2004	2º semestre 2004	1º semestre 2005
<b>Contratos</b>	<b>Nº contratos</b>	<b>1.451</b>	<b>1.560</b>	<b>1.835</b>	<b>2.191</b>	<b>2.189</b>	<b>2.103</b>
	<b>% sobre o total</b>	0,97	1,04	1,15	1,40	1,35	1,36
	<b>Var. Intersemestral</b>	-	7,51	17,63	19,40	-0,09	-3,93
<b>Demandas</b>	<b>Nº demandas</b>	<b>1.782</b>	<b>1.757</b>	<b>1.728</b>	<b>1.669</b>	<b>1.588</b>	<b>944</b>
	<b>% sobre o total</b>	1,88	1,90	1,79	1,82	1,69	1,06
	<b>Var. Intersemestral</b>	-	-1,40	-1,65	-3,41	-4,85	-40,55

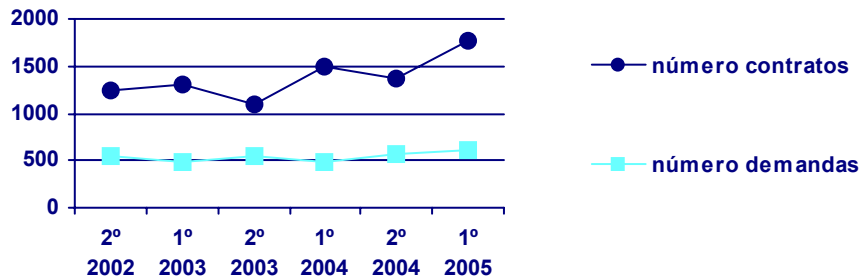
<b>Saldo neto</b>	<b>-331</b>	<b>-197</b>	<b>107</b>	<b>522</b>	<b>601</b>	<b>1.159</b>
-------------------	-------------	-------------	------------	------------	------------	--------------



### Trabajadores en formigón armado, enfusadores, ferrallistas e asimilados

		2º semestre 2002	1º semestre 2003	2º semestre 2003	1º semestre 2004	2º semestre 2004	1º semestre 2005
<b>Contratos</b>	<b>Nº contratos</b>	<b>1.237</b>	<b>1.295</b>	<b>1.101</b>	<b>1.502</b>	<b>1.358</b>	<b>1.774</b>
	<b>% sobre o total</b>	0,82	0,86	0,69	0,96	0,83	1,15
	<b>Var. Intersemestral</b>	-	4,69	-14,98	36,42	-9,59	30,63
<b>Demandas</b>	<b>Nº demandas</b>	<b>554</b>	<b>476</b>	<b>538</b>	<b>485</b>	<b>578</b>	<b>621</b>
	<b>% sobre o total</b>	0,59	0,52	0,56	0,53	0,62	0,70
	<b>Var. Intersemestral</b>	-	-14,08	13,03	-9,85	19,18	7,44

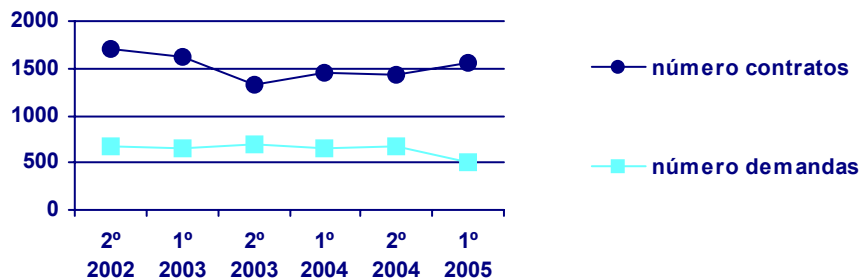
<b>Saldo neto</b>	<b>683</b>	<b>819</b>	<b>563</b>	<b>1.017</b>	<b>780</b>	<b>1.153</b>
-------------------	------------	------------	------------	--------------	------------	--------------



### Taxistas e condutores de automóviles e furgonetas

		2º semestre 2002	1º semestre 2003	2º semestre 2003	1º semestre 2004	2º semestre 2004	1º semestre 2005
<b>Contratos</b>	<b>Nº contratos</b>	<b>1.711</b>	<b>1.619</b>	<b>1.326</b>	<b>1.458</b>	<b>1.441</b>	<b>1.558</b>
	<b>% sobre o total</b>	1,14	1,07	0,83	0,93	0,89	1,01
	<b>Var. Intersemestral</b>	-	-5,38	-18,10	9,95	-1,17	8,12
<b>Demandas</b>	<b>Nº demandas</b>	<b>684</b>	<b>655</b>	<b>693</b>	<b>659</b>	<b>679</b>	<b>499</b>
	<b>% sobre o total</b>	0,72	0,71	0,72	0,72	0,72	0,56
	<b>Var. Intersemestral</b>	-	-4,24	5,80	-4,91	3,03	-26,51

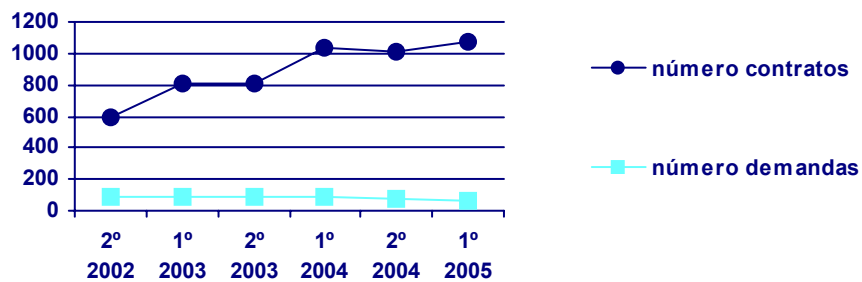
<b>Saldo neto</b>	<b>1.027</b>	<b>964</b>	<b>633</b>	<b>799</b>	<b>762</b>	<b>1.059</b>
-------------------	--------------	------------	------------	------------	------------	--------------



## Axentes de enquisas

		2º semestre 2002	1º semestre 2003	2º semestre 2003	1º semestre 2004	2º semestre 2004	1º semestre 2005
<b>Contratos</b>	<b>Nº contratos</b>	<b>599</b>	<b>813</b>	<b>803</b>	<b>1.031</b>	<b>1.010</b>	<b>1.074</b>
	<b>% sobre o total</b>	0,40	0,54	0,50	0,66	0,62	0,70
	<b>Var. Intersemestral</b>	-	35,73	-1,23	28,39	-2,04	6,34
<b>Demandas</b>	<b>Nº demandas</b>	<b>91</b>	<b>90</b>	<b>88</b>	<b>89</b>	<b>73</b>	<b>61</b>
	<b>% sobre o total</b>	0,10	0,10	0,09	0,10	0,08	0,07
	<b>Var. Intersemestral</b>	-	-1,10	-2,22	1,14	-17,98	-16,44

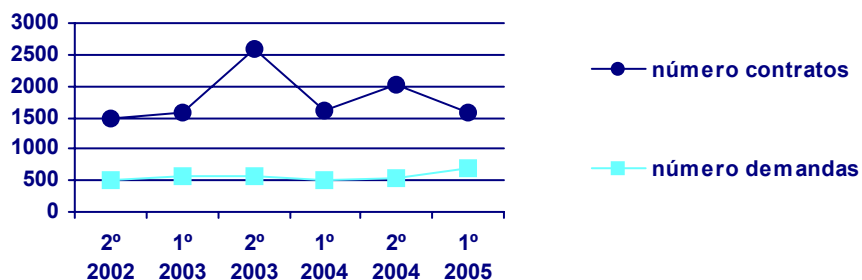
<b>Saldo neto</b>	<b>508</b>	<b>723</b>	<b>715</b>	<b>942</b>	<b>937</b>	<b>1.013</b>
-------------------	------------	------------	------------	------------	------------	--------------



## Recepcionistas em estabelecimentos distintos de oficinas

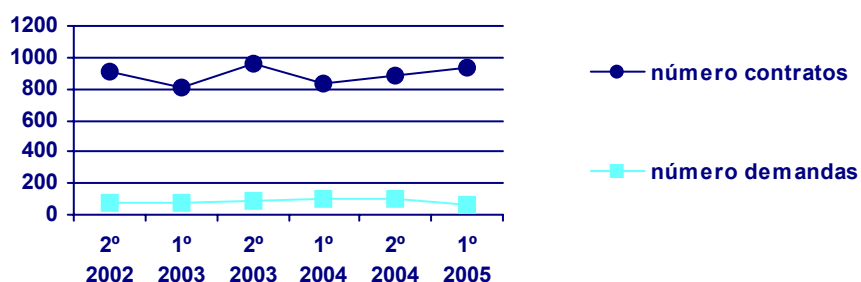
		2º semestre 2002	1º semestre 2003	2º semestre 2003	1º semestre 2004	2º semestre 2004	1º semestre 2005
<b>Contratos</b>	<b>Nº contratos</b>	<b>1.490</b>	<b>1.584</b>	<b>2.598</b>	<b>1.610</b>	<b>2.010</b>	<b>1.594</b>
	<b>% sobre o total</b>	0,99	1,05	1,62	1,03	1,24	1,03
	<b>Var. Intersemestral</b>	-	6,31	64,02	-38,03	24,84	-20,70
<b>Demandas</b>	<b>Nº demandas</b>	<b>496</b>	<b>565</b>	<b>560</b>	<b>500</b>	<b>524</b>	<b>701</b>
	<b>% sobre o total</b>	0,52	0,61	0,58	0,54	0,56	0,79
	<b>Var. Intersemestral</b>	-	13,91	-0,88	-10,71	4,80	33,78

<b>Saldo neto</b>	<b>994</b>	<b>1.019</b>	<b>2.038</b>	<b>1.110</b>	<b>1.486</b>	<b>893</b>
-------------------	------------	--------------	--------------	--------------	--------------	------------



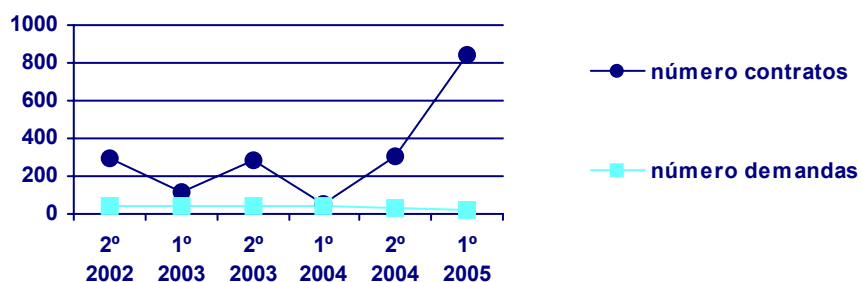
## Outros diversos profissionais do ensino

		2º semestre 2002	1º semestre 2003	2º semestre 2003	1º semestre 2004	2º semestre 2004	1º semestre 2005
<b>Contratos</b>	<b>Nº contratos</b>	<b>910</b>	<b>805</b>	<b>955</b>	<b>828</b>	<b>886</b>	<b>936</b>
	<b>% sobre o total</b>	0,61	0,53	0,60	0,53	0,54	0,61
	<b>Var. Intersemestral</b>	-	-11,54	18,63	-13,30	7,00	5,64
<b>Demandas</b>	<b>Nº demandas</b>	<b>70</b>	<b>79</b>	<b>89</b>	<b>96</b>	<b>101</b>	<b>65</b>
	<b>% sobre o total</b>	0,07	0,09	0,09	0,10	0,11	0,07
	<b>Var. Intersemestral</b>	-	12,86	12,66	7,87	5,21	-35,64
<b>Saldo neto</b>		<b>840</b>	<b>726</b>	<b>866</b>	<b>732</b>	<b>785</b>	<b>871</b>



## Operadores de máquinas para imprimir

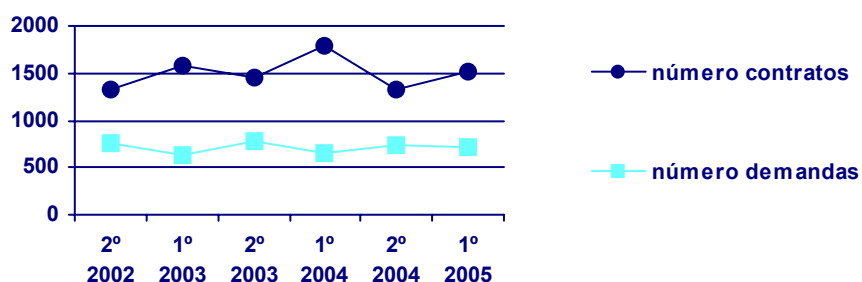
		2º semestre 2002	1º semestre 2003	2º semestre 2003	1º semestre 2004	2º semestre 2004	1º semestre 2005
<b>Contratos</b>	<b>Nº contratos</b>	<b>296</b>	<b>118</b>	<b>285</b>	<b>55</b>	<b>310</b>	<b>838</b>
	<b>% sobre o total</b>	0,20	0,08	0,18	0,04	0,19	0,54
	<b>Var. Intersemestral</b>	-	-60,14	141,53	-80,70	463,64	170,32
<b>Demandas</b>	<b>Nº demandas</b>	<b>44</b>	<b>41</b>	<b>41</b>	<b>42</b>	<b>36</b>	<b>18</b>
	<b>% sobre o total</b>	0,05	0,04	0,04	0,05	0,04	0,02
	<b>Var. Intersemestral</b>	-	-6,82	0,00	2,44	-14,29	-50,00
<b>Saldo neto</b>		<b>252</b>	<b>77</b>	<b>244</b>	<b>13</b>	<b>274</b>	<b>820</b>



## Pintores, vernizadores, empapeladores e assimilados

		2º semestre 2002	1º semestre 2003	2º semestre 2003	1º semestre 2004	2º semestre 2004	1º semestre 2005
<b>Contratos</b>	<b>Nº contratos</b>	<b>1.325</b>	<b>1.575</b>	<b>1.455</b>	<b>1.788</b>	<b>1.325</b>	<b>1.520</b>
	<b>% sobre o total</b>	0,88	1,05	0,91	1,14	0,81	0,98
	<b>Var. Intersemestral</b>	-	18,87	-7,62	22,89	-25,89	14,72
<b>Demandas</b>	<b>Nº demandas</b>	<b>758</b>	<b>635</b>	<b>780</b>	<b>647</b>	<b>744</b>	<b>726</b>
	<b>% sobre o total</b>	0,80	0,69	0,81	0,70	0,79	0,82
	<b>Var. Intersemestral</b>	-	-16,23	22,83	-17,05	14,99	-2,42

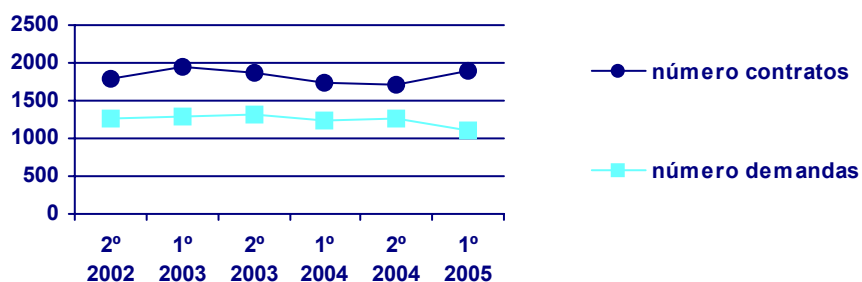
Saldo neto	567	940	675	1.141	581	<b>794</b>
------------	-----	-----	-----	-------	-----	------------



## Carpinteiros (agás carpinteiros de estruturas metálicas)

		2º semestre 2002	1º semestre 2003	2º semestre 2003	1º semestre 2004	2º semestre 2004	1º semestre 2005
<b>Contratos</b>	<b>Nº contratos</b>	<b>1.786</b>	<b>1.952</b>	<b>1.878</b>	<b>1.741</b>	<b>1.713</b>	<b>1.891</b>
	<b>% sobre o total</b>	1,19	1,30	1,17	1,11	1,05	1,22
	<b>Var. Intersemestral</b>	-	9,29	-3,79	-7,29	-1,61	10,39
<b>Demandas</b>	<b>Nº demandas</b>	<b>1.255</b>	<b>1.288</b>	<b>1.305</b>	<b>1.241</b>	<b>1.252</b>	<b>1.101</b>
	<b>% sobre o total</b>	1,33	1,40	1,35	1,35	1,34	1,24
	<b>Var. Intersemestral</b>	-	2,63	1,32	-4,90	0,89	-12,06

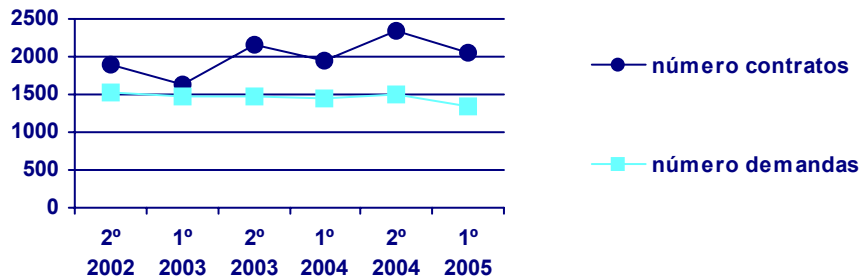
Saldo neto	531	664	573	500	461	<b>790</b>
------------	-----	-----	-----	-----	-----	------------



## Cociñeiros e outros preparadores de comidas

		2º semestre 2002	1º semestre 2003	2º semestre 2003	1º semestre 2004	2º semestre 2004	1º semestre 2005
<b>Contratos</b>	<b>Nº contratos</b>	<b>1.898</b>	<b>1.642</b>	<b>2.151</b>	<b>1.949</b>	<b>2.349</b>	<b>2.054</b>
	<b>% sobre o total</b>	1,26	1,09	1,34	1,24	1,44	1,33
	<b>Var. Intersemestral</b>	-	-13,49	31,00	-9,39	20,52	-12,56
<b>Demandas</b>	<b>Nº demandas</b>	<b>1.522</b>	<b>1.484</b>	<b>1.484</b>	<b>1.455</b>	<b>1.493</b>	<b>1.346</b>
	<b>% sobre o total</b>	1,61	1,61	1,54	1,58	1,59	1,52
	<b>Var. Intersemestral</b>	-	-2,50	0,00	-1,95	2,61	-9,85

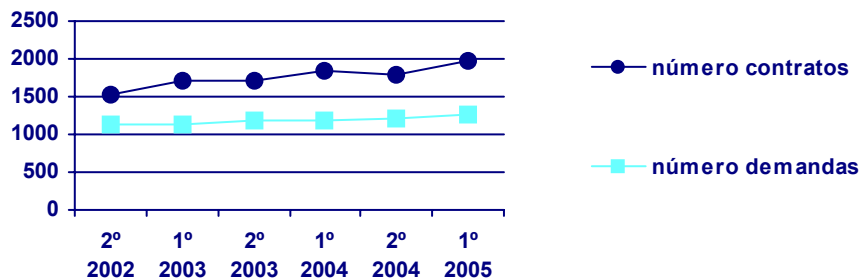
<b>Saldo neto</b>	376	158	667	494	856	<b>708</b>
-------------------	-----	-----	-----	-----	-----	------------



## Representantes de comercio e técnicos de venda

		2º semestre 2002	1º semestre 2003	2º semestre 2003	1º semestre 2004	2º semestre 2004	1º semestre 2005
<b>Contratos</b>	<b>Nº contratos</b>	<b>1.533</b>	<b>1.707</b>	<b>1.719</b>	<b>1.840</b>	<b>1.783</b>	<b>1.969</b>
	<b>% sobre o total</b>	1,02	1,13	1,07	1,17	1,10	1,28
	<b>Var. Intersemestral</b>	-	11,35	0,70	7,04	-3,10	10,43
<b>Demandas</b>	<b>Nº demandas</b>	<b>1.136</b>	<b>1.143</b>	<b>1.180</b>	<b>1.192</b>	<b>1.220</b>	<b>1.273</b>
	<b>% sobre o total</b>	1,20	1,24	1,22	1,30	1,30	1,43
	<b>Var. Intersemestral</b>	-	0,62	3,24	1,02	2,35	4,34

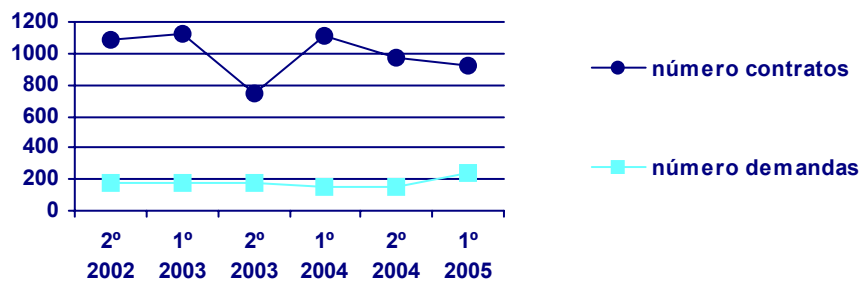
<b>Saldo neto</b>	397	564	539	648	563	<b>696</b>
-------------------	-----	-----	-----	-----	-----	------------



## Montadores de estructuras metálicas

		2º semestre 2002	1º semestre 2003	2º semestre 2003	1º semestre 2004	2º semestre 2004	1º semestre 2005
<b>Contratos</b>	<b>Nº contratos</b>	<b>1.081</b>	<b>1.128</b>	<b>744</b>	<b>1.106</b>	<b>970</b>	<b>926</b>
	<b>% sobre o total</b>	0,72	0,75	0,46	0,71	0,60	0,60
	<b>Var. Intersemestral</b>	-	4,35	-34,04	48,66	-12,30	-4,54
<b>Demandas</b>	<b>Nº demandas</b>	<b>176</b>	<b>178</b>	<b>173</b>	<b>147</b>	<b>153</b>	<b>242</b>
	<b>% sobre o total</b>	0,19	0,19	0,18	0,16	0,16	0,27
	<b>Var. Intersemestral</b>	-	1,14	-2,81	-15,03	4,08	58,17

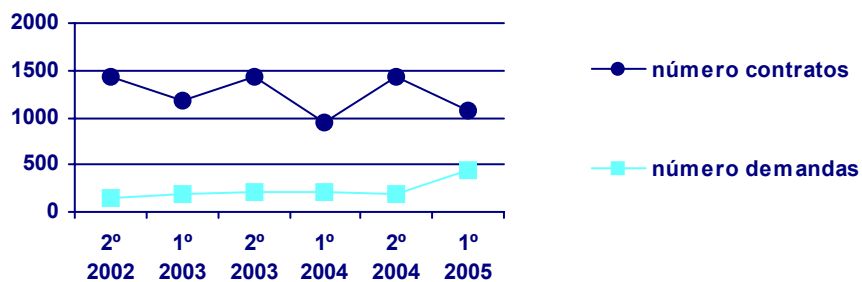
<b>Saldo neto</b>	905	950	571	959	817	<b>684</b>
-------------------	-----	-----	-----	-----	-----	------------



## Animadores comunitarios

		2º semestre 2002	1º semestre 2003	2º semestre 2003	1º semestre 2004	2º semestre 2004	1º semestre 2005
<b>Contratos</b>	<b>Nº contratos</b>	<b>1.427</b>	<b>1.177</b>	<b>1.430</b>	<b>957</b>	<b>1.429</b>	<b>1.064</b>
	<b>% sobre o total</b>	0,95	0,78	0,89	0,61	0,88	0,69
	<b>Var. Intersemestral</b>	-	-17,52	21,50	-33,08	49,32	-25,54
<b>Demandas</b>	<b>Nº demandas</b>	<b>148</b>	<b>196</b>	<b>206</b>	<b>220</b>	<b>186</b>	<b>432</b>
	<b>% sobre o total</b>	0,16	0,21	0,21	0,24	0,20	0,49
	<b>Var. Intersemestral</b>	-	32,43	5,10	6,80	-15,45	132,26

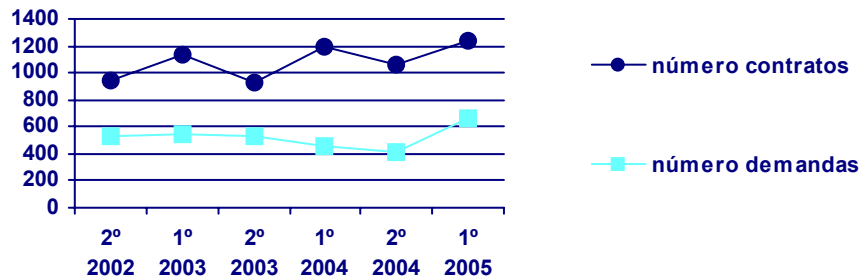
<b>Saldo neto</b>	1.279	981	1.224	737	1.243	<b>632</b>
-------------------	-------	-----	-------	-----	-------	------------



## Chapistas e caldeireiros

		2º semestre 2002	1º semestre 2003	2º semestre 2003	1º semestre 2004	2º semestre 2004	1º semestre 2005
<b>Contratos</b>	<b>Nº contratos</b>	<b>939</b>	<b>1.131</b>	<b>931</b>	<b>1.192</b>	<b>1.062</b>	<b>1.234</b>
	<b>% sobre o total</b>	0,62	0,75	0,58	0,76	0,65	0,80
	<b>Var. Intersemestral</b>	-	20,45	-17,68	28,03	-10,91	16,20
<b>Demandas</b>	<b>Nº demandas</b>	<b>535</b>	<b>540</b>	<b>526</b>	<b>454</b>	<b>411</b>	<b>669</b>
	<b>% sobre o total</b>	0,57	0,59	0,55	0,49	0,44	0,75
	<b>Var. Intersemestral</b>	-	0,93	-2,59	-13,69	-9,47	62,77

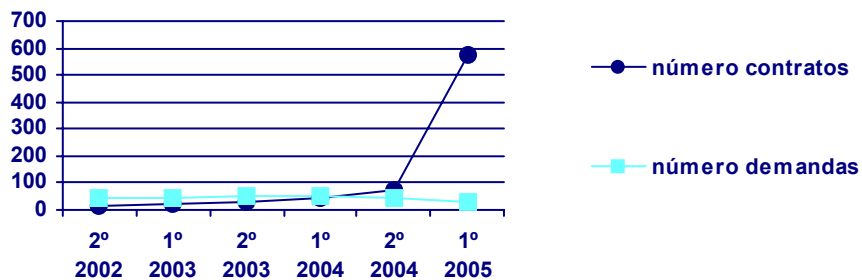
Saldo neto	404	591	405	738	651	565
------------	-----	-----	-----	-----	-----	-----



## Operadores de carretillas elevadoras

		2º semestre 2002	1º semestre 2003	2º semestre 2003	1º semestre 2004	2º semestre 2004	1º semestre 2005
<b>Contratos</b>	<b>Nº contratos</b>	<b>17</b>	<b>24</b>	<b>29</b>	<b>47</b>	<b>77</b>	<b>574</b>
	<b>% sobre o total</b>	0,01	0,02	0,02	0,03	0,05	0,37
	<b>Var. Intersemestral</b>	-	41,18	20,83	62,07	63,83	645,45
<b>Demandas</b>	<b>Nº demandas</b>	<b>45</b>	<b>43</b>	<b>49</b>	<b>48</b>	<b>44</b>	<b>30</b>
	<b>% sobre o total</b>	0,05	0,05	0,05	0,05	0,05	0,03
	<b>Var. Intersemestral</b>	-	-4,44	13,95	-2,04	-8,33	-31,82

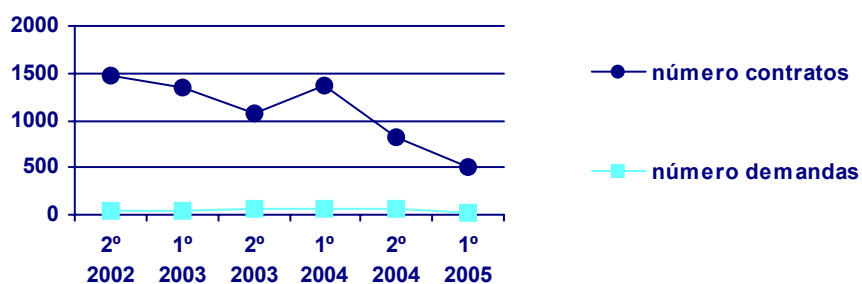
Saldo neto	-28	-19	-20	-1	33	544
------------	-----	-----	-----	----	----	-----





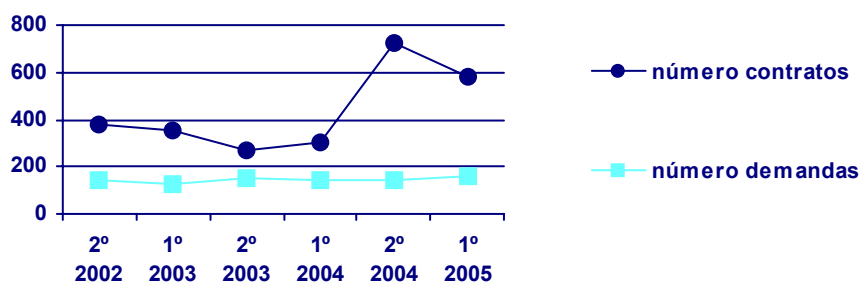
## Operadores de equipos de radio e televisión e de telecomunicación

		2º semestre 2002	1º semestre 2003	2º semestre 2003	1º semestre 2004	2º semestre 2004	1º semestre 2005
<b>Contratos</b>	<b>Nº contratos</b>	<b>1.477</b>	<b>1.357</b>	<b>1.082</b>	<b>1.374</b>	<b>823</b>	<b>512</b>
	<b>% sobre o total</b>	0,98	0,90	0,68	0,88	0,51	0,33
	<b>Var. Intersemestral</b>	-	-8,12	-20,27	26,99	-40,10	-37,79
<b>Demandas</b>	<b>Nº demandas</b>	<b>49</b>	<b>52</b>	<b>67</b>	<b>59</b>	<b>62</b>	<b>26</b>
	<b>% sobre o total</b>	0,05	0,06	0,07	0,06	0,07	0,03
	<b>Var. Intersemestral</b>	-	6,12	28,85	-11,94	5,08	-58,06
<b>Saldo neto</b>		<b>1.428</b>	<b>1.305</b>	<b>1.015</b>	<b>1.315</b>	<b>761</b>	<b>486</b>



## Gardas xurados e persoal de seguridade privado

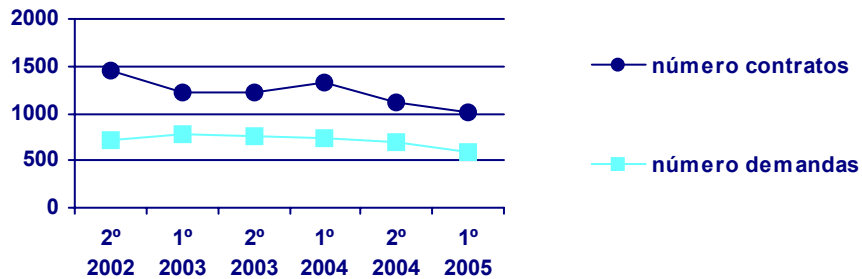
		2º semestre 2002	1º semestre 2003	2º semestre 2003	1º semestre 2004	2º semestre 2004	1º semestre 2005
<b>Contratos</b>	<b>Nº contratos</b>	<b>377</b>	<b>352</b>	<b>268</b>	<b>302</b>	<b>722</b>	<b>585</b>
	<b>% sobre o total</b>	0,25	0,23	0,17	0,19	0,44	0,38
	<b>Var. Intersemestral</b>	-	-6,63	-23,86	12,69	139,07	-18,98
<b>Demandas</b>	<b>Nº demandas</b>	<b>139</b>	<b>128</b>	<b>150</b>	<b>145</b>	<b>143</b>	<b>156</b>
	<b>% sobre o total</b>	0,15	0,14	0,16	0,16	0,15	0,18
	<b>Var. Intersemestral</b>	-	-7,91	17,19	-3,33	-1,38	9,09
<b>Saldo neto</b>		<b>238</b>	<b>224</b>	<b>118</b>	<b>157</b>	<b>579</b>	<b>429</b>



## Electricista de construcción e asimilados

		2º semestre 2002	1º semestre 2003	2º semestre 2003	1º semestre 2004	2º semestre 2004	1º semestre 2005
<b>Contratos</b>	<b>Nº contratos</b>	<b>1.449</b>	<b>1.212</b>	<b>1.217</b>	<b>1.334</b>	<b>1.120</b>	<b>1.014</b>
	<b>% sobre o total</b>	0,96	0,80	0,76	0,85	0,69	0,66
	<b>Var. Intersemestral</b>	-	-16,36	0,41	9,61	-16,04	-9,46
<b>Demandas</b>	<b>Nº demandas</b>	<b>715</b>	<b>772</b>	<b>752</b>	<b>739</b>	<b>687</b>	<b>593</b>
	<b>% sobre o total</b>	0,76	0,84	0,78	0,80	0,73	0,67
	<b>Var. Intersemestral</b>	-	7,97	-2,59	-1,73	-7,04	-13,68

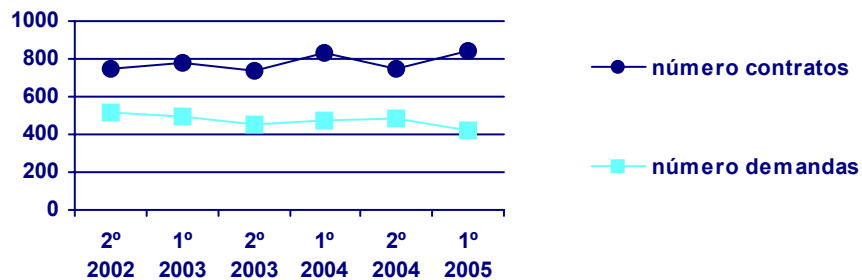
<b>Saldo neto</b>	734	440	465	595	433	421
-------------------	-----	-----	-----	-----	-----	-----



## Mecánicos e reparadores de equipos eléctricos

		2º semestre 2002	1º semestre 2003	2º semestre 2003	1º semestre 2004	2º semestre 2004	1º semestre 2005
<b>Contratos</b>	<b>Nº contratos</b>	<b>752</b>	<b>775</b>	<b>736</b>	<b>828</b>	<b>752</b>	<b>842</b>
	<b>% sobre o total</b>	0,50	0,51	0,46	0,53	0,46	0,55
	<b>Var. Intersemestral</b>	-	3,06	-5,03	12,50	-9,18	11,97
<b>Demandas</b>	<b>Nº demandas</b>	<b>515</b>	<b>496</b>	<b>456</b>	<b>470</b>	<b>488</b>	<b>424</b>
	<b>% sobre o total</b>	0,54	0,54	0,47	0,51	0,52	0,48
	<b>Var. Intersemestral</b>	-	-3,69	-8,06	3,07	3,83	-13,11

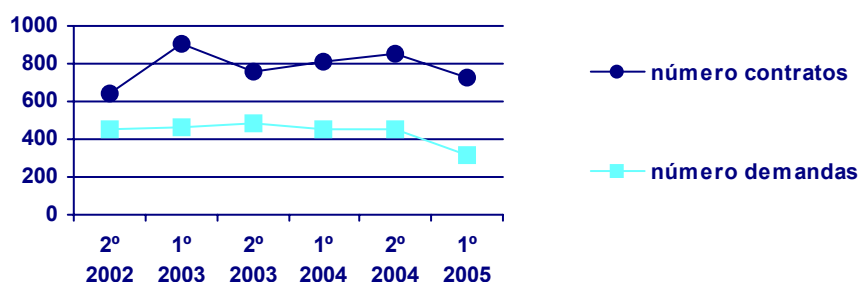
<b>Saldo neto</b>	237	279	280	358	264	418
-------------------	-----	-----	-----	-----	-----	-----



## Mecánicos e axustadores de maquinaria agrícola e industrial

		2º semestre 2002	1º semestre 2003	2º semestre 2003	1º semestre 2004	2º semestre 2004	1º semestre 2005
<b>Contratos</b>	<b>Nº contratos</b>	<b>642</b>	<b>905</b>	<b>754</b>	<b>811</b>	<b>851</b>	<b>729</b>
	<b>% sobre o total</b>	0,43	0,60	0,47	0,52	0,52	0,47
	<b>Var. Intersemestral</b>	-	40,97	-16,69	7,56	4,93	-14,34
<b>Demandas</b>	<b>Nº demandas</b>	<b>453</b>	<b>464</b>	<b>479</b>	<b>453</b>	<b>456</b>	<b>319</b>
	<b>% sobre o total</b>	0,48	0,50	0,50	0,49	0,49	0,36
	<b>Var. Intersemestral</b>	-	2,43	3,23	-5,43	0,66	-30,04

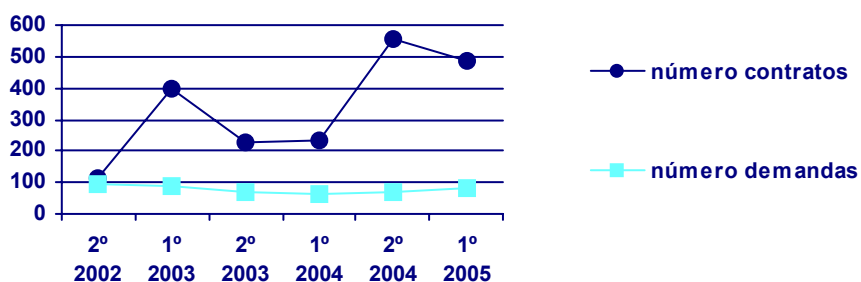
<b>Saldo neto</b>	189	441	275	358	395	<b>410</b>
-------------------	-----	-----	-----	-----	-----	------------



## Montadores de maquinaria mecánica

		2º semestre 2002	1º semestre 2003	2º semestre 2003	1º semestre 2004	2º semestre 2004	1º semestre 2005
<b>Contratos</b>	<b>Nº contratos</b>	<b>113</b>	<b>401</b>	<b>228</b>	<b>235</b>	<b>554</b>	<b>489</b>
	<b>% sobre o total</b>	0,08	0,27	0,14	0,15	0,34	0,32
	<b>Var. Intersemestral</b>	-	254,87	-43,14	3,07	135,74	-11,73
<b>Demandas</b>	<b>Nº demandas</b>	<b>93</b>	<b>86</b>	<b>67</b>	<b>64</b>	<b>70</b>	<b>80</b>
	<b>% sobre o total</b>	0,10	0,09	0,07	0,07	0,07	0,09
	<b>Var. Intersemestral</b>	-	-7,53	-22,09	-4,48	9,38	14,29

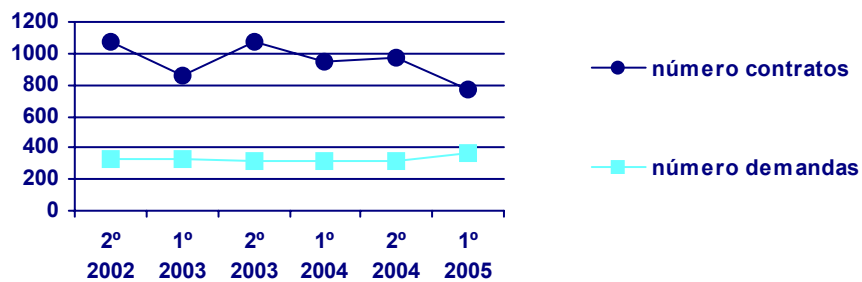
<b>Saldo neto</b>	20	315	161	171	484	<b>409</b>
-------------------	----	-----	-----	-----	-----	------------



## Vixilantes, gardiáns e asimilados

		2º semestre 2002	1º semestre 2003	2º semestre 2003	1º semestre 2004	2º semestre 2004	1º semestre 2005
<b>Contratos</b>	<b>Nº contratos</b>	<b>1.076</b>	<b>859</b>	<b>1.074</b>	<b>944</b>	<b>978</b>	<b>765</b>
	<b>% sobre o total</b>	0,72	0,57	0,67	0,60	0,60	0,50
	<b>Var. Intersemestral</b>	-	-20,17	25,03	-12,10	3,60	-21,78
<b>Demandas</b>	<b>Nº demandas</b>	<b>323</b>	<b>333</b>	<b>318</b>	<b>319</b>	<b>312</b>	<b>371</b>
	<b>% sobre o total</b>	0,34	0,36	0,33	0,35	0,33	0,42
	<b>Var. Intersemestral</b>	-	3,10	-4,50	0,31	-2,19	18,91

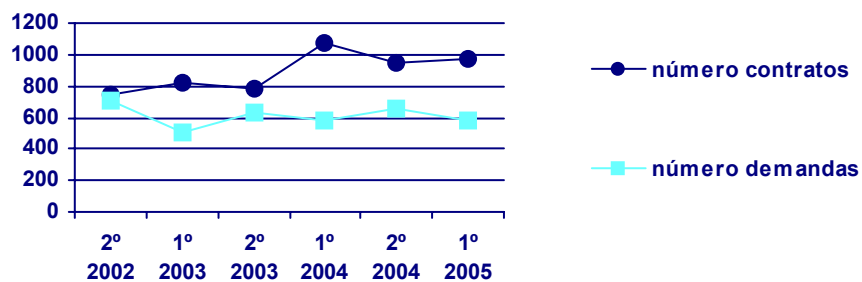
<b>Saldo neto</b>	753	526	756	625	666	<b>394</b>
-------------------	-----	-----	-----	-----	-----	------------



## Pescador por conta aliea de altura

		2º semestre 2002	1º semestre 2003	2º semestre 2003	1º semestre 2004	2º semestre 2004	1º semestre 2005
<b>Contratos</b>	<b>Nº contratos</b>	<b>751</b>	<b>822</b>	<b>782</b>	<b>1.068</b>	<b>951</b>	<b>974</b>
	<b>% sobre o total</b>	0,50	0,55	0,49	0,68	0,58	0,63
	<b>Var. Intersemestral</b>	-	9,45	-4,87	36,57	-10,96	2,42
<b>Demandas</b>	<b>Nº demandas</b>	<b>702</b>	<b>507</b>	<b>636</b>	<b>584</b>	<b>658</b>	<b>582</b>
	<b>% sobre o total</b>	0,74	0,55	0,66	0,64	0,70	0,66
	<b>Var. Intersemestral</b>	-	-27,78	25,44	-8,18	12,67	-11,55

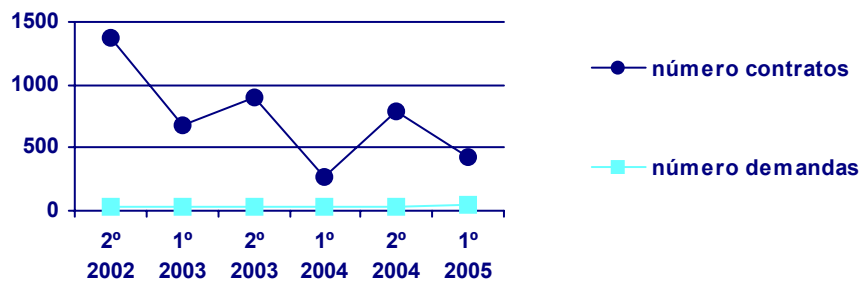
<b>Saldo neto</b>	49	315	146	484	293	<b>392</b>
-------------------	----	-----	-----	-----	-----	------------



### Músicos, cantantes e bailaríns de espectáculos en cabarés e similares

		2º semestre 2002	1º semestre 2003	2º semestre 2003	1º semestre 2004	2º semestre 2004	1º semestre 2005
<b>Contratos</b>	<b>Nº contratos</b>	<b>1.372</b>	<b>681</b>	<b>899</b>	<b>262</b>	<b>797</b>	<b>434</b>
	<b>% sobre o total</b>	0,91	0,45	0,56	0,17	0,49	0,28
	<b>Var. Intersemestral</b>	-	-50,36	32,01	-70,86	204,20	-45,55
<b>Demandas</b>	<b>Nº demandas</b>	<b>34</b>	<b>24</b>	<b>39</b>	<b>29</b>	<b>34</b>	<b>43</b>
	<b>% sobre o total</b>	0,04	0,03	0,04	0,03	0,04	0,05
	<b>Var. Intersemestral</b>	-	-29,41	62,50	-25,64	17,24	26,47

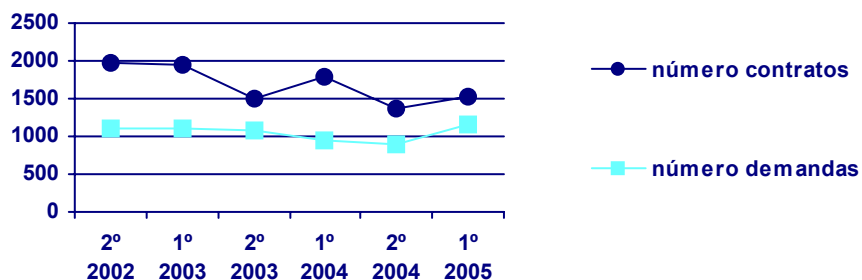
<b>Saldo neto</b>	<b>1.338</b>	<b>657</b>	<b>860</b>	<b>233</b>	<b>763</b>	<b>391</b>
-------------------	--------------	------------	------------	------------	------------	------------



### Soldadores e oxicatoradores

		2º semestre 2002	1º semestre 2003	2º semestre 2003	1º semestre 2004	2º semestre 2004	1º semestre 2005
<b>Contratos</b>	<b>Nº contratos</b>	<b>1.984</b>	<b>1.951</b>	<b>1.493</b>	<b>1.781</b>	<b>1.357</b>	<b>1.538</b>
	<b>% sobre o total</b>	1,32	1,29	0,93	1,14	0,83	1,00
	<b>Var. Intersemestral</b>	-	-1,66	-23,48	19,29	-23,81	13,34
<b>Demandas</b>	<b>Nº demandas</b>	<b>1.109</b>	<b>1.116</b>	<b>1.086</b>	<b>944</b>	<b>897</b>	<b>1.158</b>
	<b>% sobre o total</b>	1,17	1,21	1,13	1,03	0,96	1,30
	<b>Var. Intersemestral</b>	-	0,63	-2,69	-13,08	-4,98	29,10

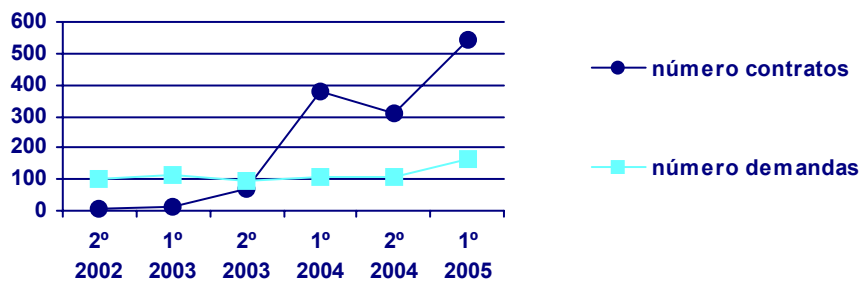
<b>Saldo neto</b>	<b>875</b>	<b>835</b>	<b>407</b>	<b>837</b>	<b>460</b>	<b>380</b>
-------------------	------------	------------	------------	------------	------------	------------



## Empleados de oficina de servicios estadísticos, financieros e bancarios

		2º semestre 2002	1º semestre 2003	2º semestre 2003	1º semestre 2004	2º semestre 2004	1º semestre 2005
<b>Contratos</b>	<b>Nº contratos</b>	4	12	67	380	311	541
	<b>% sobre o total</b>	0,00	0,01	0,04	0,24	0,19	0,35
	<b>Var. Intersemestral</b>	-	200,00	458,33	467,16	-18,16	73,95
<b>Demandas</b>	<b>Nº demandas</b>	101	111	96	106	108	162
	<b>% sobre o total</b>	0,11	0,12	0,10	0,12	0,12	0,18
	<b>Var. Intersemestral</b>	-	9,90	-13,51	10,42	1,89	50,00

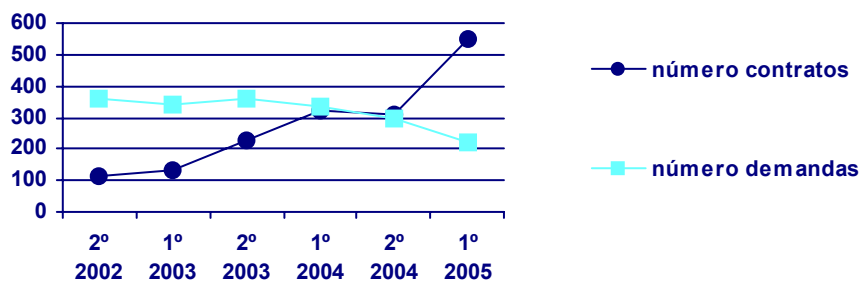
<b>Saldo neto</b>	-97	-99	-29	274	203	<b>379</b>
-------------------	-----	-----	-----	-----	-----	------------



## Axustadores e reparadores de equipos electrónicos

		2º semestre 2002	1º semestre 2003	2º semestre 2003	1º semestre 2004	2º semestre 2004	1º semestre 2005
<b>Contratos</b>	<b>Nº contratos</b>	116	134	228	322	308	551
	<b>% sobre o total</b>	0,08	0,09	0,14	0,21	0,19	0,36
	<b>Var. Intersemestral</b>	-	15,52	70,15	41,23	-4,35	78,90
<b>Demandas</b>	<b>Nº demandas</b>	359	342	360	333	300	222
	<b>% sobre o total</b>	0,38	0,37	0,37	0,36	0,32	0,25
	<b>Var. Intersemestral</b>	-	-4,74	5,26	-7,50	-9,91	-26,00

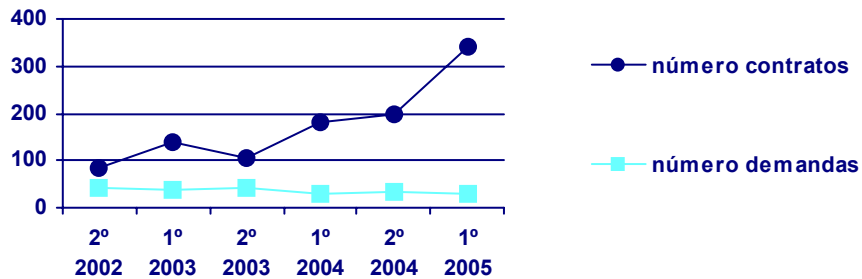
<b>Saldo neto</b>	-243	-208	-132	-11	8	<b>329</b>
-------------------	------	------	------	-----	---	------------



## Instaladores de material illante térmico e de insonorización

		2º semestre 2002	1º semestre 2003	2º semestre 2003	1º semestre 2004	2º semestre 2004	1º semestre 2005
<b>Contratos</b>	<b>Nº contratos</b>	<b>83</b>	<b>139</b>	<b>107</b>	<b>181</b>	<b>200</b>	<b>342</b>
	<b>% sobre o total</b>	0,06	0,09	0,07	0,12	0,12	0,22
	<b>Var. Intersemestral</b>	-	67,47	-23,02	69,16	10,50	71,00
<b>Demandas</b>	<b>Nº demandas</b>	<b>42</b>	<b>36</b>	<b>43</b>	<b>28</b>	<b>34</b>	<b>31</b>
	<b>% sobre o total</b>	0,04	0,04	0,04	0,03	0,04	0,03
	<b>Var. Intersemestral</b>	-	-14,29	19,44	-34,88	21,43	-8,82

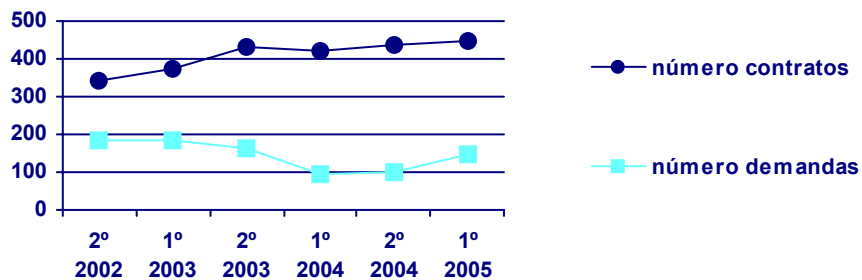
Saldo neto	41	103	64	153	166	311
------------	----	-----	----	-----	-----	-----



## Médicos

		2º semestre 2002	1º semestre 2003	2º semestre 2003	1º semestre 2004	2º semestre 2004	1º semestre 2005
<b>Contratos</b>	<b>Nº contratos</b>	<b>341</b>	<b>375</b>	<b>434</b>	<b>420</b>	<b>438</b>	<b>447</b>
	<b>% sobre o total</b>	0,23	0,25	0,27	0,27	0,27	0,29
	<b>Var. Intersemestral</b>	-	9,97	15,73	-3,23	4,29	2,05
<b>Demandas</b>	<b>Nº demandas</b>	<b>186</b>	<b>182</b>	<b>164</b>	<b>93</b>	<b>98</b>	<b>149</b>
	<b>% sobre o total</b>	0,20	0,20	0,17	0,10	0,10	0,17
	<b>Var. Intersemestral</b>	-	-2,15	-9,89	-43,29	5,38	52,04

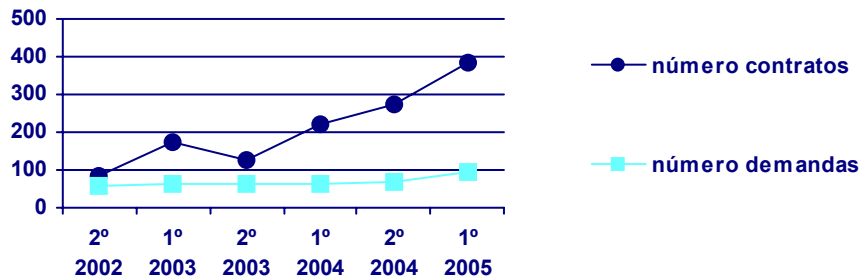
Saldo neto	155	193	270	327	340	298
------------	-----	-----	-----	-----	-----	-----



## Outros traballadores das obras estruturais de construción

		2º semestre 2002	1º semestre 2003	2º semestre 2003	1º semestre 2004	2º semestre 2004	1º semestre 2005
<b>Contratos</b>	<b>Nº contratos</b>	85	173	125	221	273	383
	<b>% sobre o total</b>	0,06	0,11	0,08	0,14	0,17	0,25
	<b>Var. Intersemestral</b>	-	103,53	-27,75	76,80	23,53	40,29
<b>Demandas</b>	<b>Nº demandas</b>	60	63	65	63	71	94
	<b>% sobre o total</b>	0,06	0,07	0,07	0,07	0,08	0,11
	<b>Var. Intersemestral</b>	-	5,00	3,17	-3,08	12,70	32,39

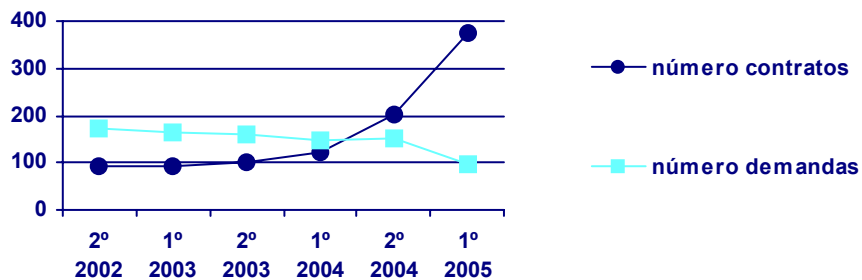
<b>Saldo neto</b>	25	110	60	158	202	289
-------------------	----	-----	----	-----	-----	-----



## Empregados de control de abastecementos e inventario

		2º semestre 2002	1º semestre 2003	2º semestre 2003	1º semestre 2004	2º semestre 2004	1º semestre 2005
<b>Contratos</b>	<b>Nº contratos</b>	94	93	100	121	204	376
	<b>% sobre o total</b>	0,06	0,06	0,06	0,08	0,13	0,24
	<b>Var. Intersemestral</b>	-	-1,06	7,53	21,00	68,60	84,31
<b>Demandas</b>	<b>Nº demandas</b>	172	164	161	149	153	97
	<b>% sobre o total</b>	0,18	0,18	0,17	0,16	0,16	0,11
	<b>Var. Intersemestral</b>	-	-4,65	-1,83	-7,45	2,68	-36,60

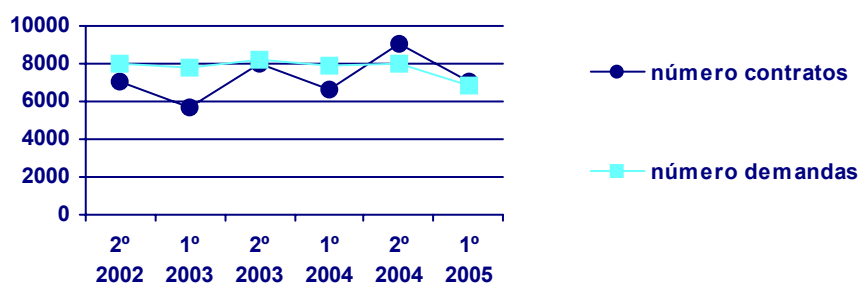
<b>Saldo neto</b>	-78	-71	-61	-28	51	279
-------------------	-----	-----	-----	-----	----	-----





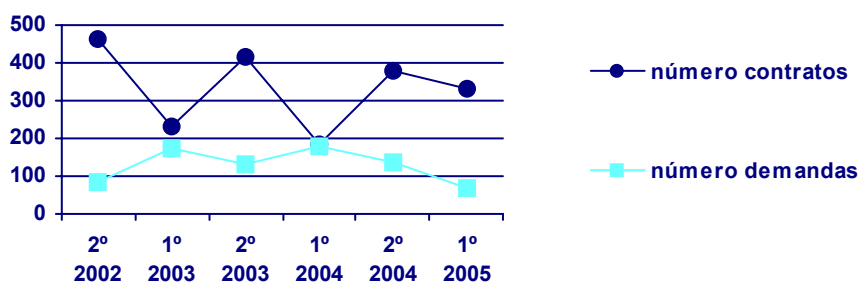
## Pessoal de limpeza de oficinas, hotéis (camareiras de piso) e outros estabelecimentos similar

		2º semestre 2002	1º semestre 2003	2º semestre 2003	1º semestre 2004	2º semestre 2004	1º semestre 2005
<b>Contratos</b>	<b>Nº contratos</b>	<b>7.044</b>	<b>5.707</b>	<b>8.026</b>	<b>6.636</b>	<b>9.057</b>	<b>7.097</b>
	<b>% sobre o total</b>	4,69	3,79	5,01	4,23	5,57	4,60
	<b>Var. Intersemestral</b>	-	-18,98	40,63	-17,32	36,48	-21,64
<b>Demandas</b>	<b>Nº demandas</b>	<b>7.993</b>	<b>7.840</b>	<b>8.197</b>	<b>7.936</b>	<b>7.994</b>	<b>6.832</b>
	<b>% sobre o total</b>	8,45	8,50	8,49	8,63	8,53	7,69
	<b>Var. Intersemestral</b>	-	-1,91	4,55	-3,18	0,73	-14,54
<b>Saldo neto</b>		<b>-949</b>	<b>-2.133</b>	<b>-171</b>	<b>-1.300</b>	<b>1.063</b>	<b>265</b>



## Peóns forestais

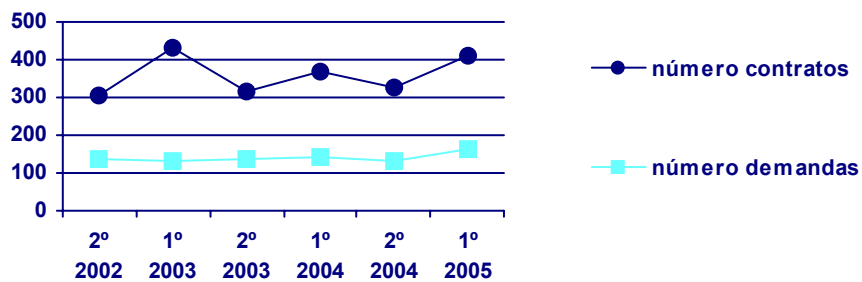
		2º semestre 2002	1º semestre 2003	2º semestre 2003	1º semestre 2004	2º semestre 2004	1º semestre 2005
<b>Contratos</b>	<b>Nº contratos</b>	<b>462</b>	<b>229</b>	<b>416</b>	<b>186</b>	<b>381</b>	<b>329</b>
	<b>% sobre o total</b>	0,31	0,15	0,26	0,12	0,23	0,21
	<b>Var. Intersemestral</b>	-	-50,43	81,66	-55,29	104,84	-13,65
<b>Demandas</b>	<b>Nº demandas</b>	<b>85</b>	<b>172</b>	<b>130</b>	<b>177</b>	<b>136</b>	<b>68</b>
	<b>% sobre o total</b>	0,09	0,19	0,13	0,19	0,15	0,08
	<b>Var. Intersemestral</b>	-	102,35	-24,42	36,15	-23,16	-50,00
<b>Saldo neto</b>		<b>377</b>	<b>57</b>	<b>286</b>	<b>9</b>	<b>245</b>	<b>261</b>



## Encargados e xefes de equipo en obras estruturais da construción

		2º semestre 2002	1º semestre 2003	2º semestre 2003	1º semestre 2004	2º semestre 2004	1º semestre 2005
<b>Contratos</b>	<b>Nº contratos</b>	<b>306</b>	<b>433</b>	<b>317</b>	<b>370</b>	<b>324</b>	<b>413</b>
	<b>% sobre o total</b>	0,20	0,29	0,20	0,24	0,20	0,27
	<b>Var. Intersemestral</b>	-	41,50	-26,79	16,72	-12,43	27,47
<b>Demandas</b>	<b>Nº demandas</b>	<b>138</b>	<b>130</b>	<b>136</b>	<b>144</b>	<b>133</b>	<b>162</b>
	<b>% sobre o total</b>	0,15	0,14	0,14	0,16	0,14	0,18
	<b>Var. Intersemestral</b>	-	-5,80	4,62	5,88	-7,64	21,80

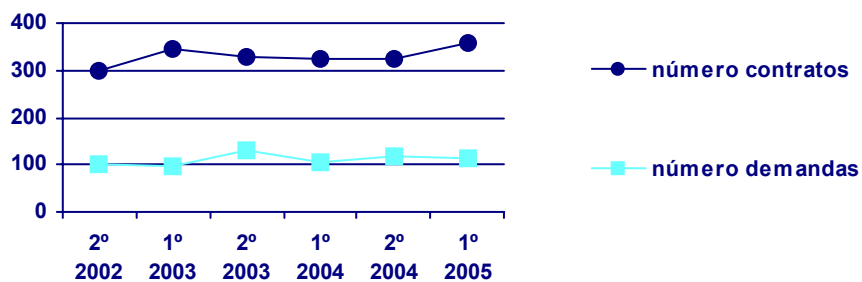
Saldo neto	168	303	181	226	191	251
------------	-----	-----	-----	-----	-----	-----



## Revocadores, escaiolistas e estuquistas

		2º semestre 2002	1º semestre 2003	2º semestre 2003	1º semestre 2004	2º semestre 2004	1º semestre 2005
<b>Contratos</b>	<b>Nº contratos</b>	<b>299</b>	<b>346</b>	<b>327</b>	<b>324</b>	<b>325</b>	<b>359</b>
	<b>% sobre o total</b>	0,20	0,23	0,20	0,21	0,20	0,23
	<b>Var. Intersemestral</b>	-	15,72	-5,49	-0,92	0,31	10,46
<b>Demandas</b>	<b>Nº demandas</b>	<b>99</b>	<b>95</b>	<b>129</b>	<b>105</b>	<b>118</b>	<b>112</b>
	<b>% sobre o total</b>	0,10	0,10	0,13	0,11	0,13	0,13
	<b>Var. Intersemestral</b>	-	-4,04	35,79	-18,60	12,38	-5,08

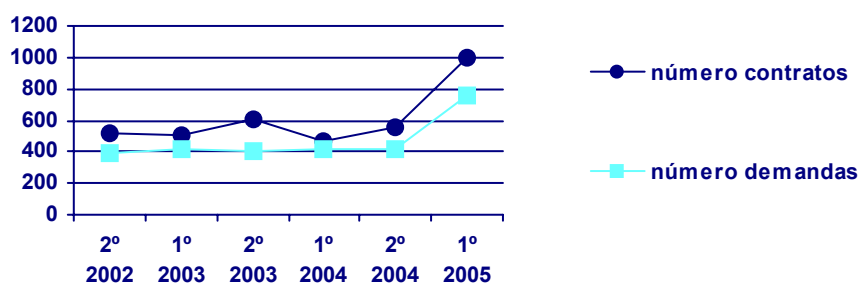
Saldo neto	200	251	198	219	207	247
------------	-----	-----	-----	-----	-----	-----



## Telefonistas

		2º semestre 2002	1º semestre 2003	2º semestre 2003	1º semestre 2004	2º semestre 2004	1º semestre 2005
<b>Contratos</b>	<b>Nº contratos</b>	<b>516</b>	<b>499</b>	<b>605</b>	<b>468</b>	<b>552</b>	<b>1.001</b>
	<b>% sobre o total</b>	0,34	0,33	0,38	0,30	0,34	0,65
	<b>Var. Intersemestral</b>	-	-3,29	21,24	-22,64	17,95	81,34
<b>Demandas</b>	<b>Nº demandas</b>	<b>397</b>	<b>413</b>	<b>408</b>	<b>417</b>	<b>418</b>	<b>755</b>
	<b>% sobre o total</b>	0,42	0,45	0,42	0,45	0,45	0,85
	<b>Var. Intersemestral</b>	-	4,03	-1,21	2,21	0,24	80,62

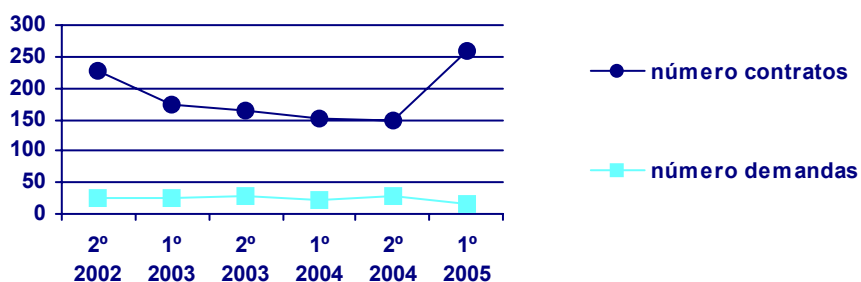
<b>Saldo neto</b>	119	86	197	51	134	<b>246</b>
-------------------	-----	----	-----	----	-----	------------



## Limpabotas e outros trabalhadores de ofícios da rúa

		2º semestre 2002	1º semestre 2003	2º semestre 2003	1º semestre 2004	2º semestre 2004	1º semestre 2005
<b>Contratos</b>	<b>Nº contratos</b>	<b>227</b>	<b>174</b>	<b>165</b>	<b>151</b>	<b>147</b>	<b>260</b>
	<b>% sobre o total</b>	0,15	0,12	0,10	0,10	0,09	0,17
	<b>Var. Intersemestral</b>	-	-23,35	-5,17	-8,48	-2,65	76,87
<b>Demandas</b>	<b>Nº demandas</b>	<b>24</b>	<b>25</b>	<b>27</b>	<b>22</b>	<b>30</b>	<b>16</b>
	<b>% sobre o total</b>	0,03	0,03	0,03	0,02	0,03	0,02
	<b>Var. Intersemestral</b>	-	4,17	8,00	-18,52	36,36	-46,67

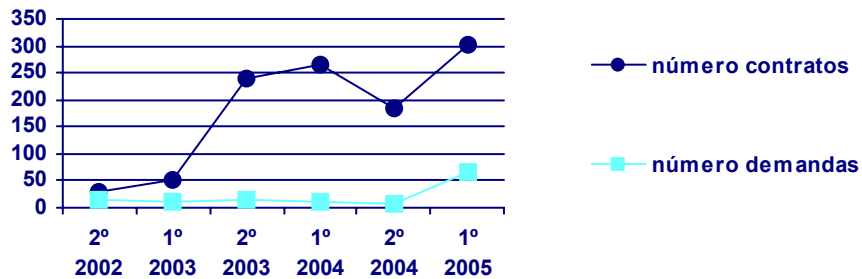
<b>Saldo neto</b>	203	149	138	129	117	<b>244</b>
-------------------	-----	-----	-----	-----	-----	------------



### Intermediarios de cambio, bolsa e finanzas

		2º semestre 2002	1º semestre 2003	2º semestre 2003	1º semestre 2004	2º semestre 2004	1º semestre 2005
<b>Contratos</b>	<b>Nº contratos</b>	30	50	239	265	183	302
	<b>% sobre o total</b>	0,02	0,03	0,15	0,17	0,11	0,20
	<b>Var. Intersemestral</b>	-	66,67	378,00	10,88	-30,94	65,03
<b>Demandas</b>	<b>Nº demandas</b>	16	10	13	10	9	66
	<b>% sobre o total</b>	0,02	0,01	0,01	0,01	0,01	0,07
	<b>Var. Intersemestral</b>	-	-37,50	30,00	-23,08	-10,00	633,33

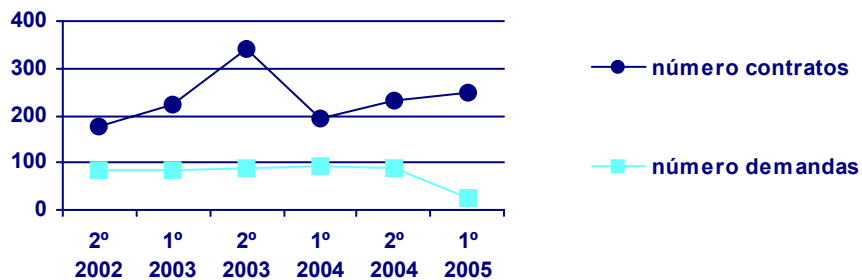
<b>Saldo neto</b>	14	40	226	255	174	<b>236</b>
-------------------	----	----	-----	-----	-----	------------



### Auxiliares de enfermería de atención primaria

		2º semestre 2002	1º semestre 2003	2º semestre 2003	1º semestre 2004	2º semestre 2004	1º semestre 2005
<b>Contratos</b>	<b>Nº contratos</b>	175	223	340	195	233	250
	<b>% sobre o total</b>	0,12	0,15	0,21	0,12	0,14	0,16
	<b>Var. Intersemestral</b>	-	27,43	52,47	-42,65	19,49	7,30
<b>Demandas</b>	<b>Nº demandas</b>	85	85	87	93	88	26
	<b>% sobre o total</b>	0,09	0,09	0,09	0,10	0,09	0,03
	<b>Var. Intersemestral</b>	-	0,00	2,35	6,90	-5,38	-70,45

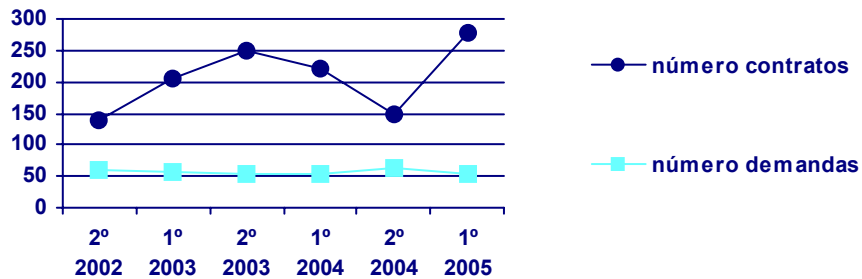
<b>Saldo neto</b>	90	138	253	102	145	<b>224</b>
-------------------	----	-----	-----	-----	-----	------------



### Crupiers e outros empregados de salas de xogo e apostas

		2º semestre 2002	1º semestre 2003	2º semestre 2003	1º semestre 2004	2º semestre 2004	1º semestre 2005
<b>Contratos</b>	<b>Nº contratos</b>	138	205	251	220	150	278
	<b>% sobre o total</b>	0,09	0,14	0,16	0,14	0,09	0,18
	<b>Var. Intersemestral</b>	-	48,55	22,44	-12,35	-31,82	85,33
<b>Demandas</b>	<b>Nº demandas</b>	60	58	54	53	63	54
	<b>% sobre o total</b>	0,06	0,06	0,06	0,06	0,07	0,06
	<b>Var. Intersemestral</b>	-	-3,33	-6,90	-1,85	18,87	-14,29

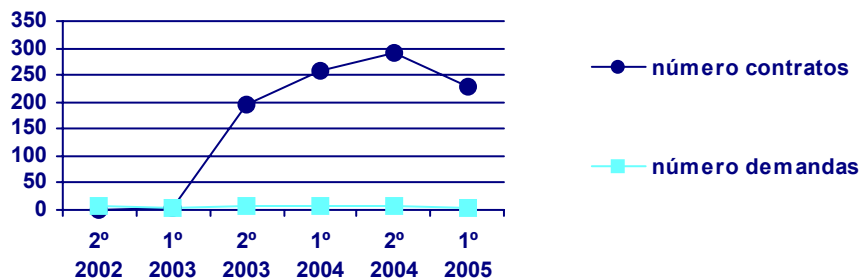
<b>Saldo neto</b>	78	147	197	167	87	224
-------------------	----	-----	-----	-----	----	-----



### Operadores de máquinas para encadernar

		2º semestre 2002	1º semestre 2003	2º semestre 2003	1º semestre 2004	2º semestre 2004	1º semestre 2005
<b>Contratos</b>	<b>Nº contratos</b>	1	5	197	258	290	227
	<b>% sobre o total</b>	0,00	0,00	0,12	0,16	0,18	0,15
	<b>Var. Intersemestral</b>	-	400,00	3.840,00	30,96	12,40	-21,72
<b>Demandas</b>	<b>Nº demandas</b>	8	4	6	6	7	5
	<b>% sobre o total</b>	0,01	0,00	0,01	0,01	0,01	0,01
	<b>Var. Intersemestral</b>	-	-50,00	50,00	0,00	16,67	-28,57

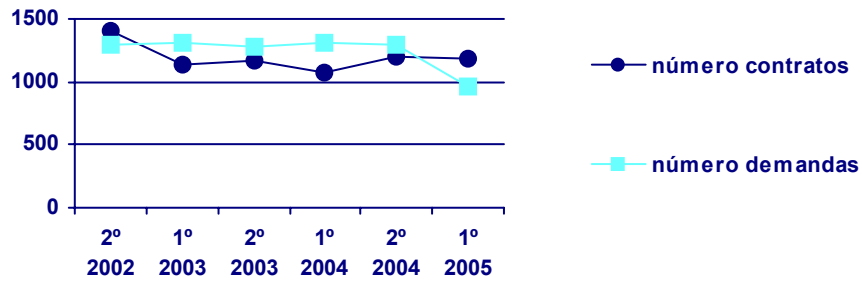
<b>Saldo neto</b>	-7	1	191	252	283	222
-------------------	----	---	-----	-----	-----	-----



### Perruqueiros, especialistas en tratamento de beleza e traballadores asimilados

		2º semestre 2002	1º semestre 2003	2º semestre 2003	1º semestre 2004	2º semestre 2004	1º semestre 2005
<b>Contratos</b>	<b>Nº contratos</b>	<b>1.402</b>	<b>1.135</b>	<b>1.161</b>	<b>1.066</b>	<b>1.199</b>	<b>1.180</b>
	<b>% sobre o total</b>	0,93	0,75	0,72	0,68	0,74	0,76
	<b>Var. Intersemestral</b>	-	-19,04	2,29	-8,18	12,48	-1,58
<b>Demandas</b>	<b>Nº demandas</b>	<b>1.298</b>	<b>1.308</b>	<b>1.284</b>	<b>1.305</b>	<b>1.292</b>	<b>970</b>
	<b>% sobre o total</b>	1,37	1,42	1,33	1,42	1,38	1,09
	<b>Var. Intersemestral</b>	-	0,77	-1,83	1,64	-1,00	-24,92

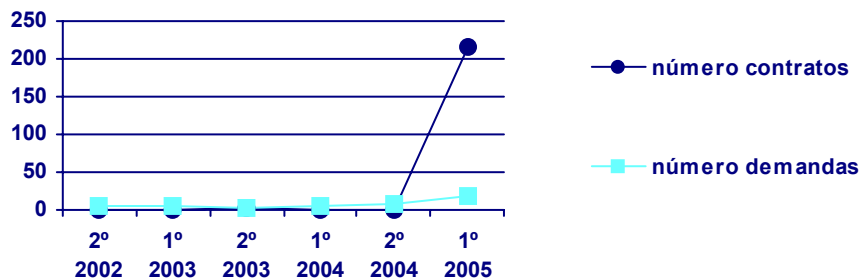
<b>Saldo neto</b>	104	-173	-123	-239	-93	<b>210</b>
-------------------	-----	------	------	------	-----	------------



### Auxiliares administrativos con tarefas de atención ao público non clasificados anteriormente

		2º semestre 2002	1º semestre 2003	2º semestre 2003	1º semestre 2004	2º semestre 2004	1º semestre 2005
<b>Contratos</b>	<b>Nº contratos</b>	<b>1</b>	<b>1</b>	<b>3</b>	<b>1</b>	<b>1</b>	<b>215</b>
	<b>% sobre o total</b>	0,00	0,00	0,00	0,00	0,00	0,14
	<b>Var. Intersemestral</b>	-	0,00	200,00	-66,67	0,00	21.400,00
<b>Demandas</b>	<b>Nº demandas</b>	<b>4</b>	<b>4</b>	<b>3</b>	<b>5</b>	<b>8</b>	<b>18</b>
	<b>% sobre o total</b>	0,00	0,00	0,00	0,01	0,01	0,02
	<b>Var. Intersemestral</b>	-	0,00	-25,00	66,67	60,00	125,00

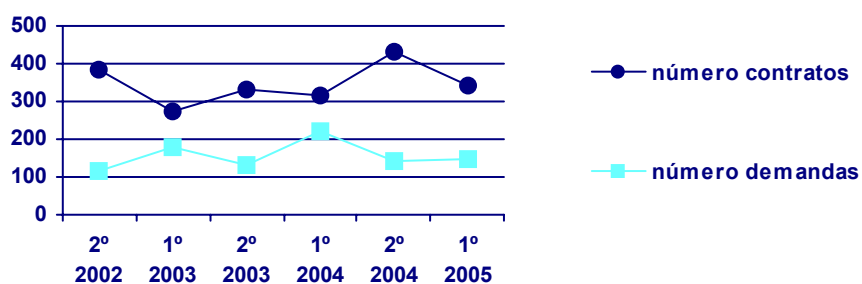
<b>Saldo neto</b>	-3	-3	0	-4	-7	<b>197</b>
-------------------	----	----	---	----	----	------------



## Bañista-socorrista

		2º semestre 2002	1º semestre 2003	2º semestre 2003	1º semestre 2004	2º semestre 2004	1º semestre 2005
<b>Contratos</b>	<b>Nº contratos</b>	<b>382</b>	<b>274</b>	<b>329</b>	<b>314</b>	<b>431</b>	<b>340</b>
	<b>% sobre o total</b>	0,25	0,18	0,21	0,20	0,27	0,22
	<b>Var. Intersemestral</b>	-	-28,27	20,07	-4,56	37,26	-21,11
<b>Demandas</b>	<b>Nº demandas</b>	<b>114</b>	<b>179</b>	<b>130</b>	<b>219</b>	<b>141</b>	<b>150</b>
	<b>% sobre o total</b>	0,12	0,19	0,13	0,24	0,15	0,17
	<b>Var. Intersemestral</b>	-	57,02	-27,37	68,46	-35,62	6,38

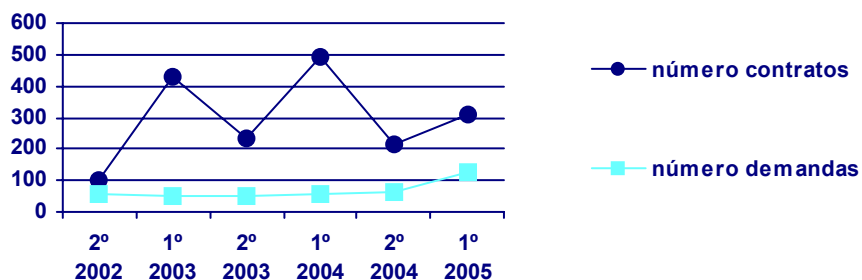
Saldo neto	268	95	199	95	290	190
------------	-----	----	-----	----	-----	-----



## Peóns de obras públicas e mantemento de estradas, presas e construcións similares

		2º semestre 2002	1º semestre 2003	2º semestre 2003	1º semestre 2004	2º semestre 2004	1º semestre 2005
<b>Contratos</b>	<b>Nº contratos</b>	<b>104</b>	<b>430</b>	<b>236</b>	<b>492</b>	<b>216</b>	<b>312</b>
	<b>% sobre o total</b>	0,07	0,29	0,15	0,31	0,13	0,20
	<b>Var. Intersemestral</b>	-	313,46	-45,12	108,47	-56,10	44,44
<b>Demandas</b>	<b>Nº demandas</b>	<b>55</b>	<b>53</b>	<b>51</b>	<b>55</b>	<b>64</b>	<b>129</b>
	<b>% sobre o total</b>	0,06	0,06	0,05	0,06	0,07	0,15
	<b>Var. Intersemestral</b>	-	-3,64	-3,77	7,84	16,36	101,56

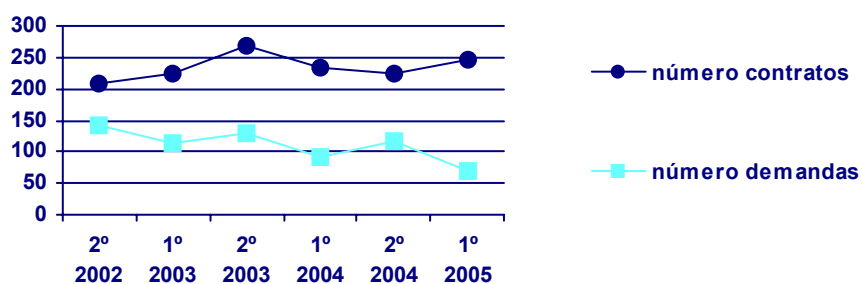
Saldo neto	49	377	185	437	152	183
------------	----	-----	-----	-----	-----	-----



## Farmacéuticos

		2º semestre 2002	1º semestre 2003	2º semestre 2003	1º semestre 2004	2º semestre 2004	1º semestre 2005
<b>Contratos</b>	<b>Nº contratos</b>	<b>208</b>	<b>224</b>	<b>267</b>	<b>235</b>	<b>224</b>	<b>245</b>
	<b>% sobre o total</b>	0,14	0,15	0,17	0,15	0,14	0,16
	<b>Var. Intersemestral</b>	-	7,69	19,20	-11,99	-4,68	9,38
<b>Demandas</b>	<b>Nº demandas</b>	<b>141</b>	<b>113</b>	<b>128</b>	<b>91</b>	<b>118</b>	<b>69</b>
	<b>% sobre o total</b>	0,15	0,12	0,13	0,10	0,13	0,08
	<b>Var. Intersemestral</b>	-	-19,86	13,27	-28,91	29,67	-41,53

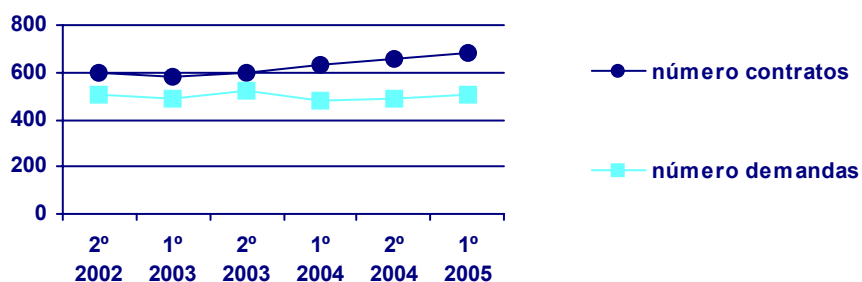
Saldo neto	67	111	139	144	106	176
------------	----	-----	-----	-----	-----	-----



## Fontaneiros e instaladores de tubos

		2º semestre 2002	1º semestre 2003	2º semestre 2003	1º semestre 2004	2º semestre 2004	1º semestre 2005
<b>Contratos</b>	<b>Nº contratos</b>	<b>602</b>	<b>584</b>	<b>595</b>	<b>630</b>	<b>653</b>	<b>678</b>
	<b>% sobre o total</b>	0,40	0,39	0,37	0,40	0,40	0,44
	<b>Var. Intersemestral</b>	-	-2,99	1,88	5,88	3,65	3,83
<b>Demandas</b>	<b>Nº demandas</b>	<b>504</b>	<b>488</b>	<b>526</b>	<b>483</b>	<b>492</b>	<b>503</b>
	<b>% sobre o total</b>	0,53	0,53	0,55	0,53	0,53	0,57
	<b>Var. Intersemestral</b>	-	-3,17	7,79	-8,17	1,86	2,24

Saldo neto	98	96	69	147	161	175
------------	----	----	----	-----	-----	-----

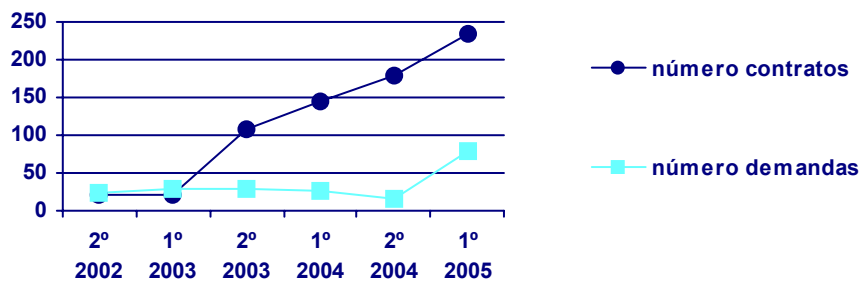




## Promotores de igualdad de oportunidades para a muller e outros profesionais de apoio á pr

		2º semestre 2002	1º semestre 2003	2º semestre 2003	1º semestre 2004	2º semestre 2004	1º semestre 2005
<b>Contratos</b>	<b>Nº contratos</b>	22	21	109	144	180	235
	<b>% sobre o total</b>	0,01	0,01	0,07	0,09	0,11	0,15
	<b>Var. Intersemestral</b>	-	-4,55	419,05	32,11	25,00	30,56
<b>Demandas</b>	<b>Nº demandas</b>	23	28	30	27	17	78
	<b>% sobre o total</b>	0,02	0,03	0,03	0,03	0,02	0,09
	<b>Var. Intersemestral</b>	-	21,74	7,14	-10,00	-37,04	358,82

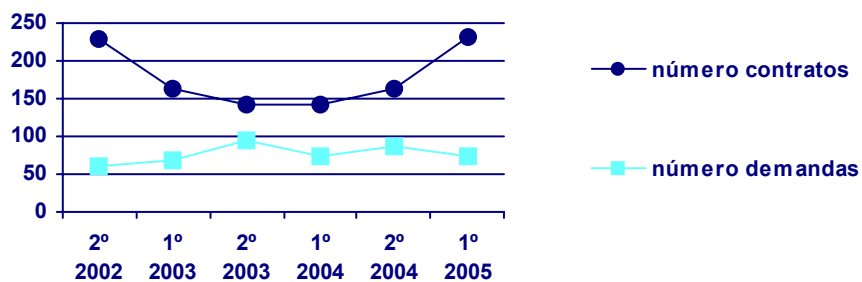
<b>Saldo neto</b>	-1	-7	79	117	163	157
-------------------	----	----	----	-----	-----	-----



## Peóns agrícolas

		2º semestre 2002	1º semestre 2003	2º semestre 2003	1º semestre 2004	2º semestre 2004	1º semestre 2005
<b>Contratos</b>	<b>Nº contratos</b>	230	162	142	141	162	231
	<b>% sobre o total</b>	0,15	0,11	0,09	0,09	0,10	0,15
	<b>Var. Intersemestral</b>	-	-29,57	-12,35	-0,70	14,89	42,59
<b>Demandas</b>	<b>Nº demandas</b>	61	69	95	73	88	74
	<b>% sobre o total</b>	0,06	0,07	0,10	0,08	0,09	0,08
	<b>Var. Intersemestral</b>	-	13,11	37,68	-23,16	20,55	-15,91

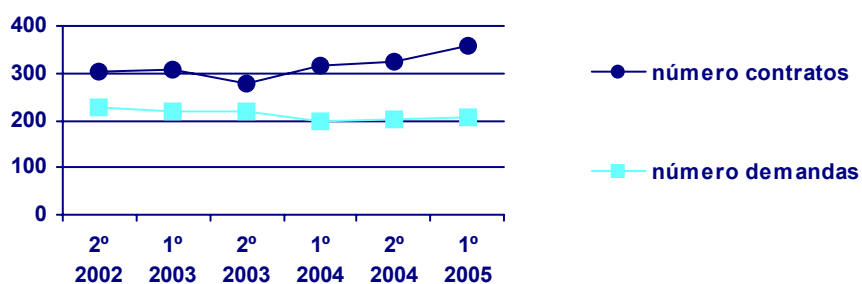
<b>Saldo neto</b>	169	93	47	68	74	157
-------------------	-----	----	----	----	----	-----



## Panadeiros, pasteleiros e confeiteiros

		2º semestre 2002	1º semestre 2003	2º semestre 2003	1º semestre 2004	2º semestre 2004	1º semestre 2005
<b>Contratos</b>	<b>Nº contratos</b>	<b>304</b>	<b>306</b>	<b>277</b>	<b>315</b>	<b>324</b>	<b>359</b>
	<b>% sobre o total</b>	0,20	0,20	0,17	0,20	0,20	0,23
	<b>Var. Intersemestral</b>	-	0,66	-9,48	13,72	2,86	10,80
<b>Demandas</b>	<b>Nº demandas</b>	<b>226</b>	<b>220</b>	<b>218</b>	<b>197</b>	<b>202</b>	<b>205</b>
	<b>% sobre o total</b>	0,24	0,24	0,23	0,21	0,22	0,23
	<b>Var. Intersemestral</b>	-	-2,65	-0,91	-9,63	2,54	1,49

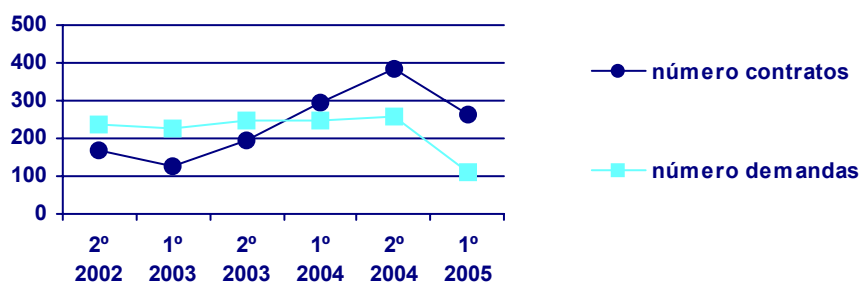
Saldo neto	78	86	59	118	122	154
------------	----	----	----	-----	-----	-----



## Conserxes de edificios

		2º semestre 2002	1º semestre 2003	2º semestre 2003	1º semestre 2004	2º semestre 2004	1º semestre 2005
<b>Contratos</b>	<b>Nº contratos</b>	<b>167</b>	<b>124</b>	<b>194</b>	<b>295</b>	<b>383</b>	<b>261</b>
	<b>% sobre o total</b>	0,11	0,08	0,12	0,19	0,24	0,17
	<b>Var. Intersemestral</b>	-	-25,75	56,45	52,06	29,83	-31,85
<b>Demandas</b>	<b>Nº demandas</b>	<b>235</b>	<b>225</b>	<b>246</b>	<b>246</b>	<b>257</b>	<b>109</b>
	<b>% sobre o total</b>	0,25	0,24	0,25	0,27	0,27	0,12
	<b>Var. Intersemestral</b>	-	-4,26	9,33	0,00	4,47	-57,59

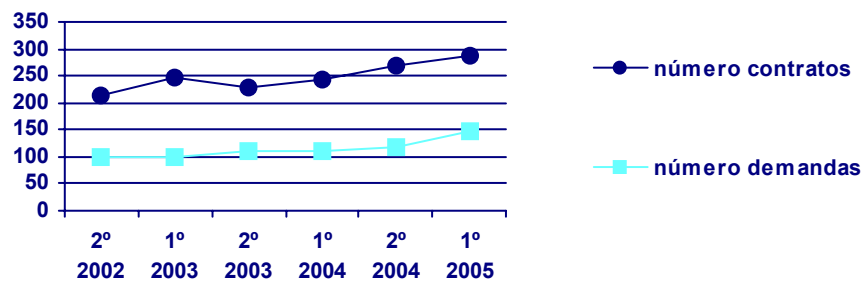
Saldo neto	-68	-101	-52	49	126	152
------------	-----	------	-----	----	-----	-----



### Parqueteiros, soladores e assimilados

		2º semestre 2002	1º semestre 2003	2º semestre 2003	1º semestre 2004	2º semestre 2004	1º semestre 2005
<b>Contratos</b>	<b>Nº contratos</b>	<b>213</b>	<b>246</b>	<b>228</b>	<b>243</b>	<b>269</b>	<b>289</b>
	<b>% sobre o total</b>	0,14	0,16	0,14	0,16	0,17	0,19
	<b>Var. Intersemestral</b>	-	15,49	-7,32	6,58	10,70	7,43
<b>Demandas</b>	<b>Nº demandas</b>	<b>99</b>	<b>100</b>	<b>110</b>	<b>112</b>	<b>117</b>	<b>148</b>
	<b>% sobre o total</b>	0,10	0,11	0,11	0,12	0,12	0,17
	<b>Var. Intersemestral</b>	-	1,01	10,00	1,82	4,46	26,50

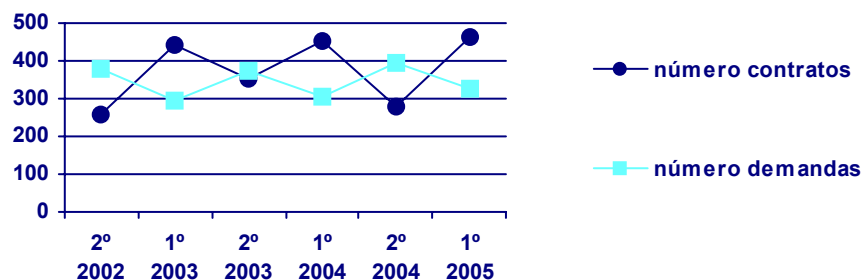
<b>Saldo neto</b>	114	146	118	131	152	141
-------------------	-----	-----	-----	-----	-----	-----



### Condutores de maquinaria de movimentos de terras e equipos similares

		2º semestre 2002	1º semestre 2003	2º semestre 2003	1º semestre 2004	2º semestre 2004	1º semestre 2005
<b>Contratos</b>	<b>Nº contratos</b>	<b>256</b>	<b>440</b>	<b>354</b>	<b>454</b>	<b>281</b>	<b>463</b>
	<b>% sobre o total</b>	0,17	0,29	0,22	0,29	0,17	0,30
	<b>Var. Intersemestral</b>	-	71,88	-19,55	28,25	-38,11	64,77
<b>Demandas</b>	<b>Nº demandas</b>	<b>377</b>	<b>293</b>	<b>372</b>	<b>303</b>	<b>397</b>	<b>328</b>
	<b>% sobre o total</b>	0,40	0,32	0,39	0,33	0,42	0,37
	<b>Var. Intersemestral</b>	-	-22,28	26,96	-18,55	31,02	-17,38

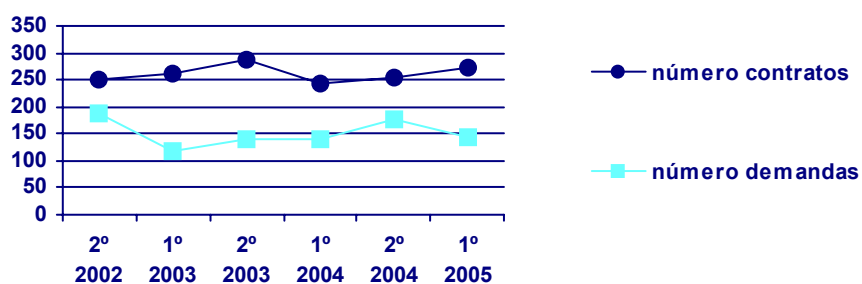
<b>Saldo neto</b>	-121	147	-18	151	-116	135
-------------------	------	-----	-----	-----	------	-----



## Capitães e oficiais de ponte

		2º semestre 2002	1º semestre 2003	2º semestre 2003	1º semestre 2004	2º semestre 2004	1º semestre 2005
<b>Contratos</b>	<b>Nº contratos</b>	251	263	288	242	253	272
	<b>% sobre o total</b>	0,17	0,17	0,18	0,15	0,16	0,18
	<b>Var. Intersemestral</b>	-	4,78	9,51	-15,97	4,55	7,51
<b>Demandas</b>	<b>Nº demandas</b>	189	119	140	139	177	142
	<b>% sobre o total</b>	0,20	0,13	0,15	0,15	0,19	0,16
	<b>Var. Intersemestral</b>	-	-37,04	17,65	-0,71	27,34	-19,77

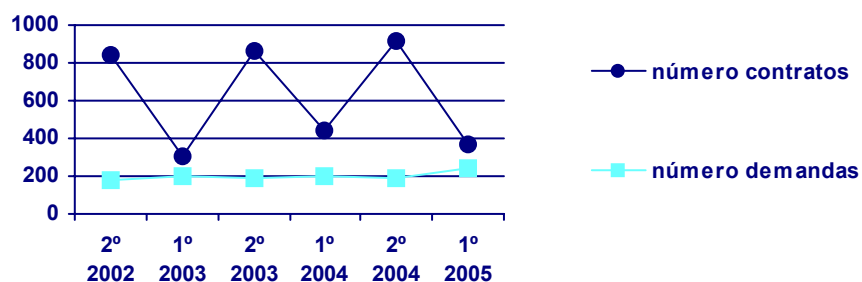
<b>Saldo neto</b>	62	144	148	103	76	130
-------------------	----	-----	-----	-----	----	-----



## Deportistas e profissionais similares

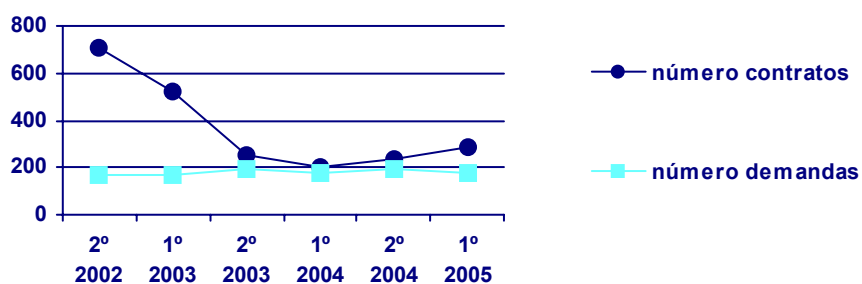
		2º semestre 2002	1º semestre 2003	2º semestre 2003	1º semestre 2004	2º semestre 2004	1º semestre 2005
<b>Contratos</b>	<b>Nº contratos</b>	845	302	866	447	919	372
	<b>% sobre o total</b>	0,56	0,20	0,54	0,29	0,57	0,24
	<b>Var. Intersemestral</b>	-	-64,26	186,75	-48,38	105,59	-59,52
<b>Demandas</b>	<b>Nº demandas</b>	177	205	193	205	192	245
	<b>% sobre o total</b>	0,19	0,22	0,20	0,22	0,20	0,28
	<b>Var. Intersemestral</b>	-	15,82	-5,85	6,22	-6,34	27,60

<b>Saldo neto</b>	668	97	673	242	727	127
-------------------	-----	----	-----	-----	-----	-----



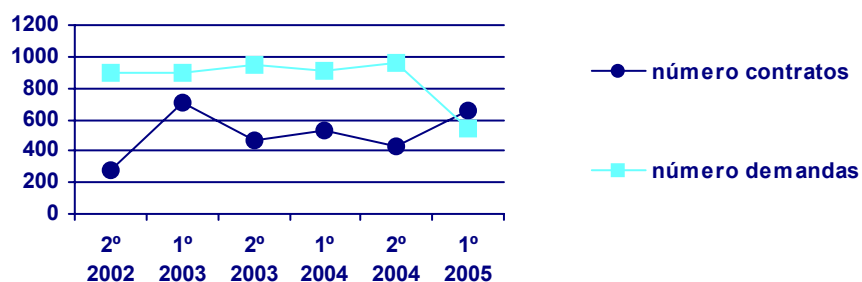
## Escritores, periodistas e assimilados

		2º semestre 2002	1º semestre 2003	2º semestre 2003	1º semestre 2004	2º semestre 2004	1º semestre 2005
<b>Contratos</b>	<b>Nº contratos</b>	<b>706</b>	<b>526</b>	<b>251</b>	<b>204</b>	<b>236</b>	<b>285</b>
	<b>% sobre o total</b>	0,47	0,35	0,16	0,13	0,15	0,18
	<b>Var. Intersemestral</b>	-	-25,50	-52,28	-18,73	15,69	20,76
<b>Demandas</b>	<b>Nº demandas</b>	<b>169</b>	<b>166</b>	<b>192</b>	<b>178</b>	<b>191</b>	<b>176</b>
	<b>% sobre o total</b>	0,18	0,18	0,20	0,19	0,20	0,20
	<b>Var. Intersemestral</b>	-	-1,78	15,66	-7,29	7,30	-7,85
<b>Saldo neto</b>		<b>537</b>	<b>360</b>	<b>59</b>	<b>26</b>	<b>45</b>	<b>109</b>



## Xastres, modistos e sombreiros

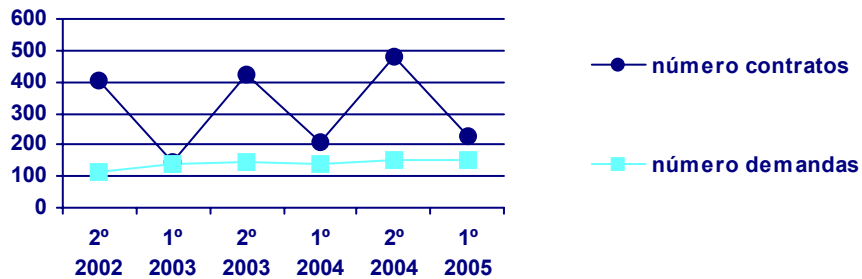
		2º semestre 2002	1º semestre 2003	2º semestre 2003	1º semestre 2004	2º semestre 2004	1º semestre 2005
<b>Contratos</b>	<b>Nº contratos</b>	<b>284</b>	<b>707</b>	<b>470</b>	<b>530</b>	<b>435</b>	<b>651</b>
	<b>% sobre o total</b>	0,19	0,47	0,29	0,34	0,27	0,42
	<b>Var. Intersemestral</b>	-	148,94	-33,52	12,77	-17,92	49,66
<b>Demandas</b>	<b>Nº demandas</b>	<b>897</b>	<b>897</b>	<b>945</b>	<b>912</b>	<b>963</b>	<b>546</b>
	<b>% sobre o total</b>	0,95	0,97	0,98	0,99	1,03	0,61
	<b>Var. Intersemestral</b>	-	0,00	5,35	-3,49	5,59	-43,30
<b>Saldo neto</b>		<b>-613</b>	<b>-190</b>	<b>-475</b>	<b>-382</b>	<b>-528</b>	<b>105</b>



## Condutores de autobuses

		2º semestre 2002	1º semestre 2003	2º semestre 2003	1º semestre 2004	2º semestre 2004	1º semestre 2005
<b>Contratos</b>	<b>Nº contratos</b>	<b>405</b>	<b>146</b>	<b>424</b>	<b>209</b>	<b>477</b>	<b>228</b>
	<b>% sobre o total</b>	0,27	0,10	0,26	0,13	0,29	0,15
	<b>Var. Intersemestral</b>	-	-63,95	190,41	-50,71	128,23	-52,20
<b>Demandas</b>	<b>Nº demandas</b>	<b>114</b>	<b>138</b>	<b>144</b>	<b>139</b>	<b>152</b>	<b>151</b>
	<b>% sobre o total</b>	0,12	0,15	0,15	0,15	0,16	0,17
	<b>Var. Intersemestral</b>	-	21,05	4,35	-3,47	9,35	-0,66

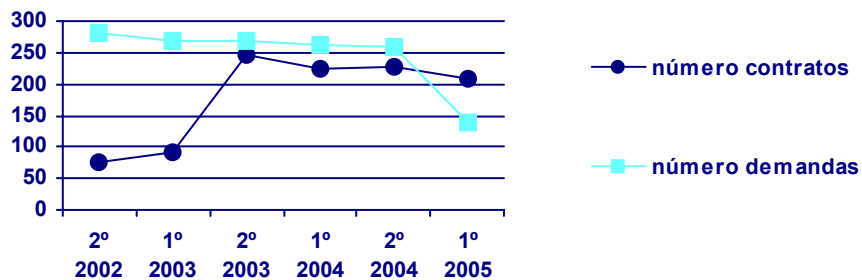
Saldo neto	291	8	280	70	325	77
------------	-----	---	-----	----	-----	----



## Empregados de oficina de serviços de produção

		2º semestre 2002	1º semestre 2003	2º semestre 2003	1º semestre 2004	2º semestre 2004	1º semestre 2005
<b>Contratos</b>	<b>Nº contratos</b>	<b>77</b>	<b>93</b>	<b>246</b>	<b>224</b>	<b>226</b>	<b>210</b>
	<b>% sobre o total</b>	0,05	0,06	0,15	0,14	0,14	0,14
	<b>Var. Intersemestral</b>	-	20,78	164,52	-8,94	0,89	-7,08
<b>Demandas</b>	<b>Nº demandas</b>	<b>280</b>	<b>268</b>	<b>267</b>	<b>261</b>	<b>260</b>	<b>139</b>
	<b>% sobre o total</b>	0,30	0,29	0,28	0,28	0,28	0,16
	<b>Var. Intersemestral</b>	-	-4,29	-0,37	-2,25	-0,38	-46,54

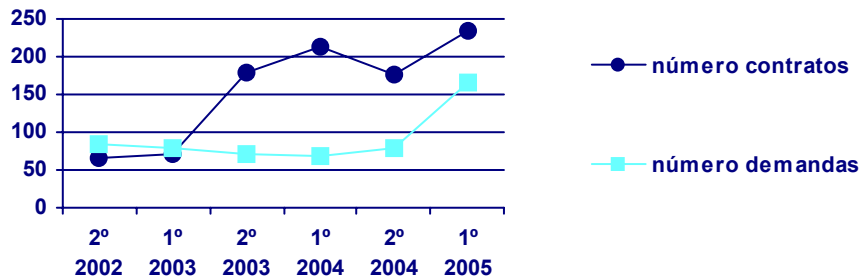
Saldo neto	-203	-175	-21	-37	-34	71
------------	------	------	-----	-----	-----	----



## Técnicos en enxeñaría civil

		2º semestre 2002	1º semestre 2003	2º semestre 2003	1º semestre 2004	2º semestre 2004	1º semestre 2005
<b>Contratos</b>	<b>Nº contratos</b>	<b>66</b>	<b>72</b>	<b>178</b>	<b>213</b>	<b>177</b>	<b>234</b>
	<b>% sobre o total</b>	0,04	0,05	0,11	0,14	0,11	0,15
	<b>Var. Intersemestral</b>	-	9,09	147,22	19,66	-16,90	32,20
<b>Demandas</b>	<b>Nº demandas</b>	<b>83</b>	<b>78</b>	<b>72</b>	<b>68</b>	<b>79</b>	<b>165</b>
	<b>% sobre o total</b>	0,09	0,08	0,07	0,07	0,08	0,19
	<b>Var. Intersemestral</b>	-	-6,02	-7,69	-5,56	16,18	108,86

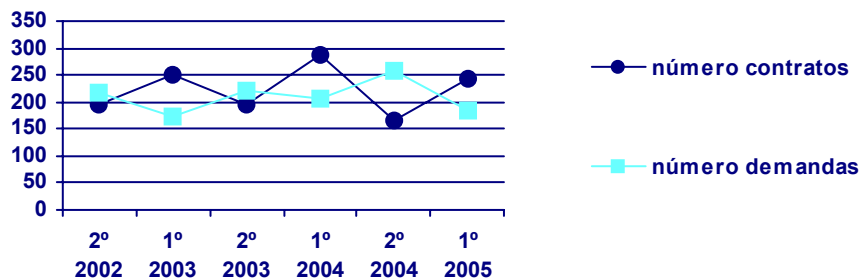
<b>Saldo neto</b>	-17	-6	106	145	98	<b>69</b>
-------------------	-----	----	-----	-----	----	-----------



## Oficiais maquinistas

		2º semestre 2002	1º semestre 2003	2º semestre 2003	1º semestre 2004	2º semestre 2004	1º semestre 2005
<b>Contratos</b>	<b>Nº contratos</b>	<b>197</b>	<b>251</b>	<b>197</b>	<b>287</b>	<b>165</b>	<b>242</b>
	<b>% sobre o total</b>	0,13	0,17	0,12	0,18	0,10	0,16
	<b>Var. Intersemestral</b>	-	27,41	-21,51	45,69	-42,51	46,67
<b>Demandas</b>	<b>Nº demandas</b>	<b>219</b>	<b>173</b>	<b>220</b>	<b>206</b>	<b>259</b>	<b>185</b>
	<b>% sobre o total</b>	0,23	0,19	0,23	0,22	0,28	0,21
	<b>Var. Intersemestral</b>	-	-21,00	27,17	-6,36	25,73	-28,57

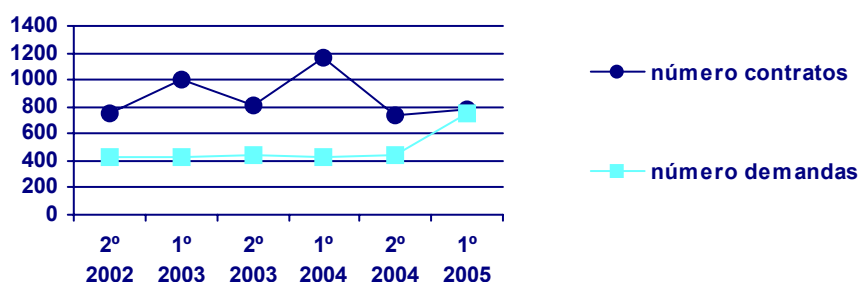
<b>Saldo neto</b>	-22	78	-23	81	-94	<b>57</b>
-------------------	-----	----	-----	----	-----	-----------



## Operadores de máquinas para branquear, tinguir e limpar

		2º semestre 2002	1º semestre 2003	2º semestre 2003	1º semestre 2004	2º semestre 2004	1º semestre 2005
<b>Contratos</b>	<b>Nº contratos</b>	758	1.001	814	1.163	735	783
	<b>% sobre o total</b>	0,50	0,66	0,51	0,74	0,45	0,51
	<b>Var. Intersemestral</b>	-	32,06	-18,68	42,87	-36,80	6,53
<b>Demandas</b>	<b>Nº demandas</b>	423	422	442	425	445	751
	<b>% sobre o total</b>	0,45	0,46	0,46	0,46	0,47	0,85
	<b>Var. Intersemestral</b>	-	-0,24	4,74	-3,85	4,71	68,76

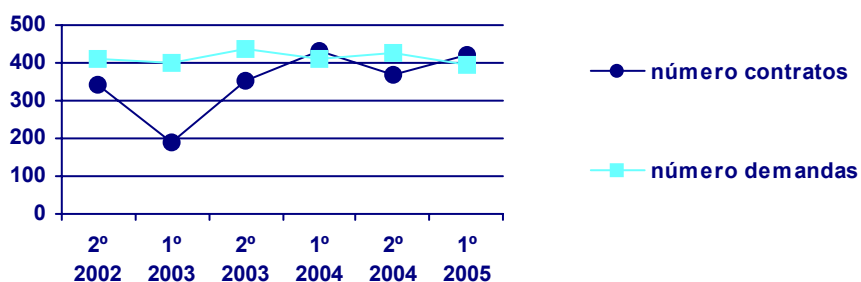
<b>Saldo neto</b>	335	579	372	738	290	32
-------------------	-----	-----	-----	-----	-----	----



## Costureiros á man, bordadores e assimilados

		2º semestre 2002	1º semestre 2003	2º semestre 2003	1º semestre 2004	2º semestre 2004	1º semestre 2005
<b>Contratos</b>	<b>Nº contratos</b>	341	192	352	434	369	421
	<b>% sobre o total</b>	0,23	0,13	0,22	0,28	0,23	0,27
	<b>Var. Intersemestral</b>	-	-43,70	83,33	23,30	-14,98	14,09
<b>Demandas</b>	<b>Nº demandas</b>	410	398	436	411	426	394
	<b>% sobre o total</b>	0,43	0,43	0,45	0,45	0,45	0,44
	<b>Var. Intersemestral</b>	-	-2,93	9,55	-5,73	3,65	-7,51

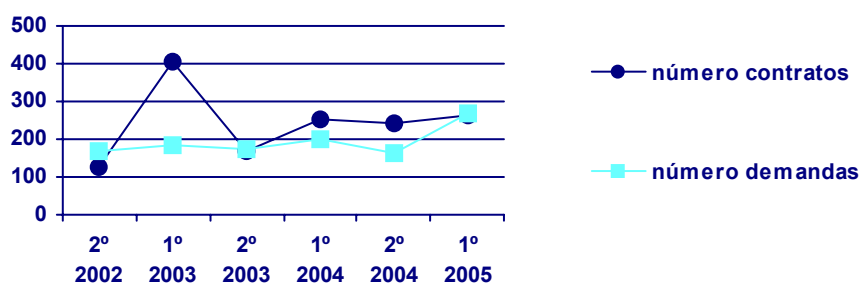
<b>Saldo neto</b>	-69	-206	-84	23	-57	27
-------------------	-----	------	-----	----	-----	----





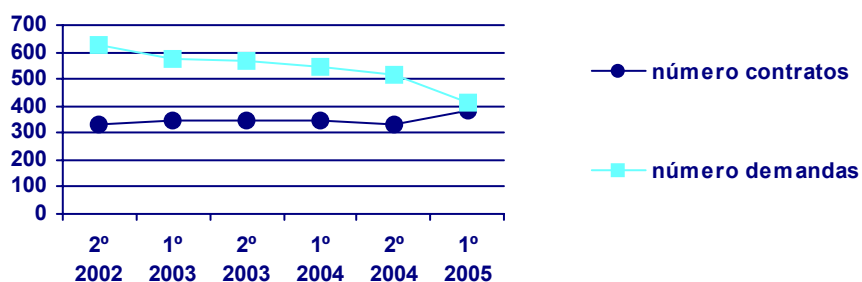
## Técnicos en electricidad

		2º semestre 2002	1º semestre 2003	2º semestre 2003	1º semestre 2004	2º semestre 2004	1º semestre 2005
<b>Contratos</b>	<b>Nº contratos</b>	125	403	168	254	241	265
	<b>% sobre o total</b>	0,08	0,27	0,10	0,16	0,15	0,17
	<b>Var. Intersemestral</b>	-	222,40	-58,31	51,19	-5,12	9,96
<b>Demandas</b>	<b>Nº demandas</b>	171	183	175	200	165	269
	<b>% sobre o total</b>	0,18	0,20	0,18	0,22	0,18	0,30
	<b>Var. Intersemestral</b>	-	7,02	-4,37	14,29	-17,50	63,03
<b>Saldo neto</b>		-46	220	-7	54	76	-4



## Delineantes e diseñadores técnicos

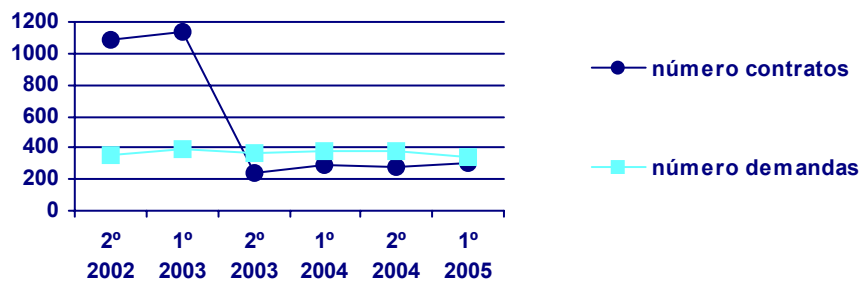
		2º semestre 2002	1º semestre 2003	2º semestre 2003	1º semestre 2004	2º semestre 2004	1º semestre 2005
<b>Contratos</b>	<b>Nº contratos</b>	328	350	344	345	329	380
	<b>% sobre o total</b>	0,22	0,23	0,21	0,22	0,20	0,25
	<b>Var. Intersemestral</b>	-	6,71	-1,71	0,29	-4,64	15,50
<b>Demandas</b>	<b>Nº demandas</b>	626	574	566	545	519	411
	<b>% sobre o total</b>	0,66	0,62	0,59	0,59	0,55	0,46
	<b>Var. Intersemestral</b>	-	-8,31	-1,39	-3,71	-4,77	-20,81
<b>Saldo neto</b>		-298	-224	-222	-200	-190	-31



## Decoradores

		2º semestre 2002	1º semestre 2003	2º semestre 2003	1º semestre 2004	2º semestre 2004	1º semestre 2005
<b>Contratos</b>	<b>Nº contratos</b>	<b>1.091</b>	<b>1.135</b>	<b>234</b>	<b>286</b>	<b>274</b>	<b>307</b>
	<b>% sobre o total</b>	0,73	0,75	0,15	0,18	0,17	0,20
	<b>Var. Intersemestral</b>	-	4,03	-79,38	22,22	-4,20	12,04
<b>Demandas</b>	<b>Nº demandas</b>	<b>358</b>	<b>396</b>	<b>368</b>	<b>381</b>	<b>379</b>	<b>341</b>
	<b>% sobre o total</b>	0,38	0,43	0,38	0,41	0,40	0,38
	<b>Var. Intersemestral</b>	-	10,61	-7,07	3,53	-0,52	-10,03

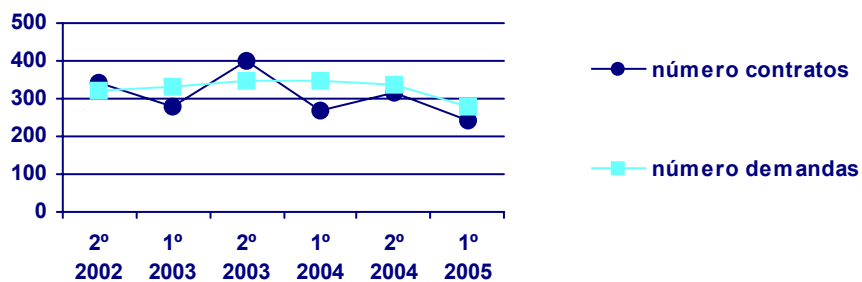
Saldo neto	733	739	-134	-95	-105	<b>-34</b>
------------	-----	-----	------	-----	------	------------



## Técnicos en electrónica e telecomunicações

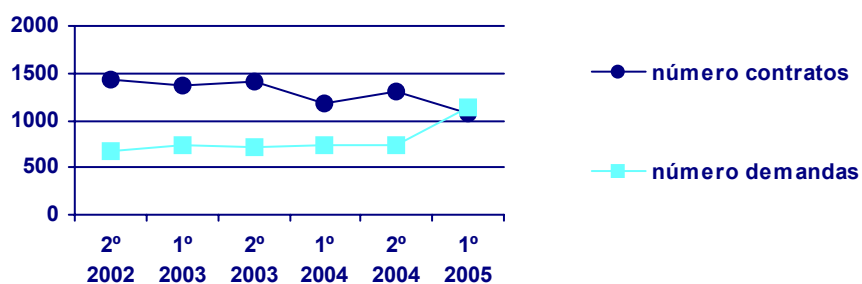
		2º semestre 2002	1º semestre 2003	2º semestre 2003	1º semestre 2004	2º semestre 2004	1º semestre 2005
<b>Contratos</b>	<b>Nº contratos</b>	<b>342</b>	<b>281</b>	<b>400</b>	<b>270</b>	<b>318</b>	<b>243</b>
	<b>% sobre o total</b>	0,23	0,19	0,25	0,17	0,20	0,16
	<b>Var. Intersemestral</b>	-	-17,84	42,35	-32,50	17,78	-23,58
<b>Demandas</b>	<b>Nº demandas</b>	<b>321</b>	<b>330</b>	<b>349</b>	<b>347</b>	<b>336</b>	<b>281</b>
	<b>% sobre o total</b>	0,34	0,36	0,36	0,38	0,36	0,32
	<b>Var. Intersemestral</b>	-	2,80	5,76	-0,57	-3,17	-16,37

Saldo neto	21	-49	51	-77	-18	<b>-38</b>
------------	----	-----	----	-----	-----	------------



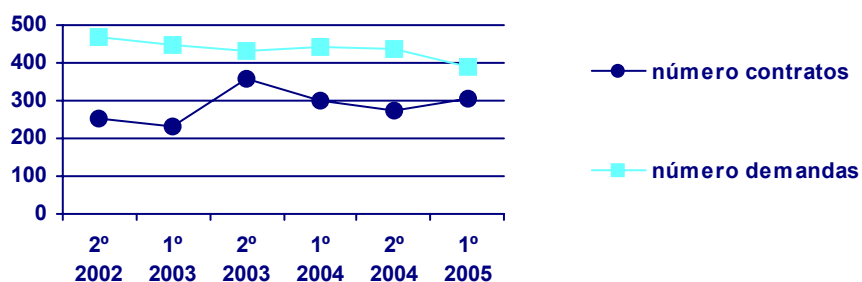
### Caixeiros, vendedores de billetes (excepto bancos e correos)

		2º semestre 2002	1º semestre 2003	2º semestre 2003	1º semestre 2004	2º semestre 2004	1º semestre 2005
<b>Contratos</b>	<b>Nº contratos</b>	<b>1.434</b>	<b>1.367</b>	<b>1.408</b>	<b>1.188</b>	<b>1.301</b>	<b>1.072</b>
	<b>% sobre o total</b>	0,95	0,91	0,88	0,76	0,80	0,69
	<b>Var. Intersemestral</b>	-	-4,67	3,00	-15,63	9,51	-17,60
<b>Demandas</b>	<b>Nº demandas</b>	<b>679</b>	<b>733</b>	<b>712</b>	<b>732</b>	<b>739</b>	<b>1.141</b>
	<b>% sobre o total</b>	0,72	0,79	0,74	0,80	0,79	1,28
	<b>Var. Intersemestral</b>	-	7,95	-2,86	2,81	0,96	54,40
<b>Saldo neto</b>		<b>755</b>	<b>634</b>	<b>696</b>	<b>456</b>	<b>562</b>	<b>-69</b>



### Técnicos de laboratório sanitario

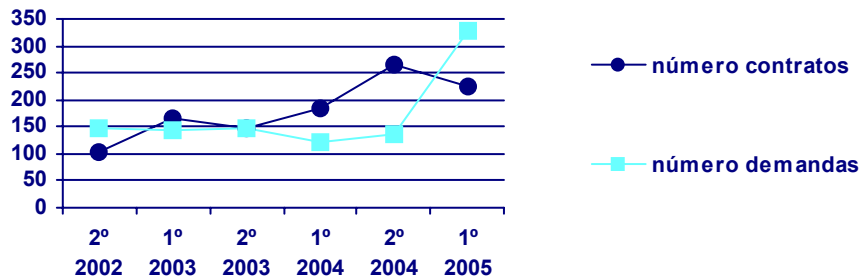
		2º semestre 2002	1º semestre 2003	2º semestre 2003	1º semestre 2004	2º semestre 2004	1º semestre 2005
<b>Contratos</b>	<b>Nº contratos</b>	<b>251</b>	<b>229</b>	<b>357</b>	<b>298</b>	<b>275</b>	<b>306</b>
	<b>% sobre o total</b>	0,17	0,15	0,22	0,19	0,17	0,20
	<b>Var. Intersemestral</b>	-	-8,76	55,90	-16,53	-7,72	11,27
<b>Demandas</b>	<b>Nº demandas</b>	<b>470</b>	<b>446</b>	<b>429</b>	<b>443</b>	<b>436</b>	<b>390</b>
	<b>% sobre o total</b>	0,50	0,48	0,44	0,48	0,47	0,44
	<b>Var. Intersemestral</b>	-	-5,11	-3,81	3,26	-1,58	-10,55
<b>Saldo neto</b>		<b>-219</b>	<b>-217</b>	<b>-72</b>	<b>-145</b>	<b>-161</b>	<b>-84</b>



## Outros empregados no cuidado de pessoas e assimilados

		2º semestre 2002	1º semestre 2003	2º semestre 2003	1º semestre 2004	2º semestre 2004	1º semestre 2005
<b>Contratos</b>	<b>Nº contratos</b>	<b>103</b>	<b>165</b>	<b>147</b>	<b>185</b>	<b>267</b>	<b>223</b>
	<b>% sobre o total</b>	0,07	0,11	0,09	0,12	0,16	0,14
	<b>Var. Intersemestral</b>	-	60,19	-10,91	25,85	44,32	-16,48
<b>Demandas</b>	<b>Nº demandas</b>	<b>149</b>	<b>142</b>	<b>147</b>	<b>121</b>	<b>136</b>	<b>328</b>
	<b>% sobre o total</b>	0,16	0,15	0,15	0,13	0,15	0,37
	<b>Var. Intersemestral</b>	-	-4,70	3,52	-17,69	12,40	141,18

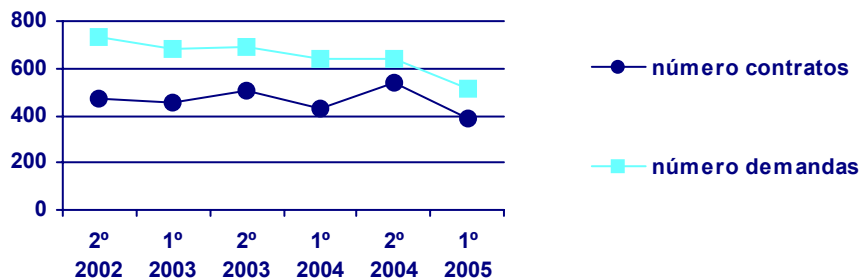
<b>Saldo neto</b>	-46	23	0	64	131	<b>-105</b>
-------------------	-----	----	---	----	-----	-------------



## Mecânicos e axustadores de veículos de motor

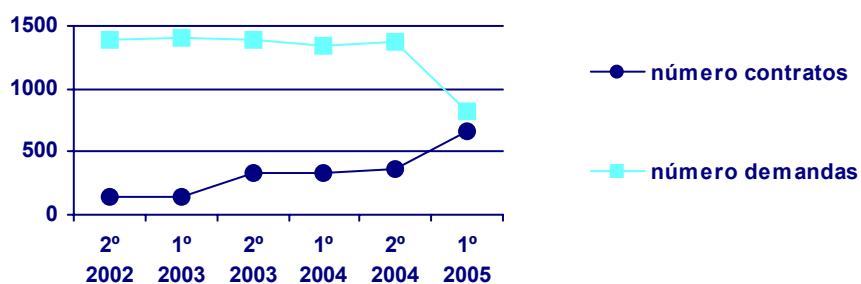
		2º semestre 2002	1º semestre 2003	2º semestre 2003	1º semestre 2004	2º semestre 2004	1º semestre 2005
<b>Contratos</b>	<b>Nº contratos</b>	<b>472</b>	<b>454</b>	<b>506</b>	<b>426</b>	<b>536</b>	<b>389</b>
	<b>% sobre o total</b>	0,31	0,30	0,32	0,27	0,33	0,25
	<b>Var. Intersemestral</b>	-	-3,81	11,45	-15,81	25,82	-27,43
<b>Demandas</b>	<b>Nº demandas</b>	<b>733</b>	<b>679</b>	<b>693</b>	<b>643</b>	<b>639</b>	<b>512</b>
	<b>% sobre o total</b>	0,77	0,74	0,72	0,70	0,68	0,58
	<b>Var. Intersemestral</b>	-	-7,37	2,06	-7,22	-0,62	-19,87

<b>Saldo neto</b>	-261	-225	-187	-217	-103	<b>-123</b>
-------------------	------	------	------	------	------	-------------



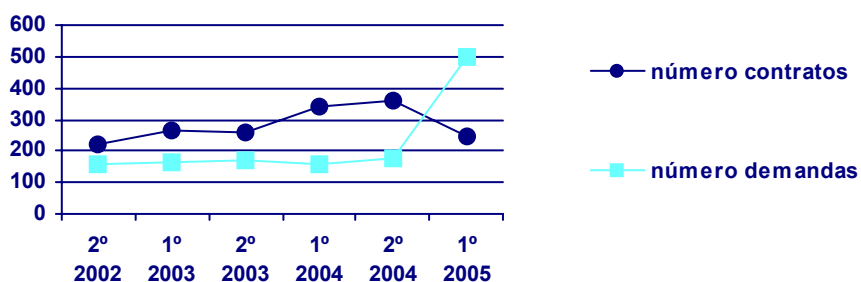
## Secretarios administrativos e asimilados

		2º semestre 2002	1º semestre 2003	2º semestre 2003	1º semestre 2004	2º semestre 2004	1º semestre 2005
<b>Contratos</b>	<b>Nº contratos</b>	141	149	326	337	371	656
	<b>% sobre o total</b>	0,09	0,10	0,20	0,22	0,23	0,42
	<b>Var. Intersemestral</b>	-	5,67	118,79	3,37	10,09	76,82
<b>Demandas</b>	<b>Nº demandas</b>	1.392	1.408	1.391	1.340	1.373	816
	<b>% sobre o total</b>	1,47	1,53	1,44	1,46	1,47	0,92
	<b>Var. Intersemestral</b>	-	1,15	-1,21	-3,67	2,46	-40,57
<b>Saldo neto</b>		-1.251	-1.259	-1.065	-1.003	-1.002	<b>-160</b>



## Cortadores, tronzadores e outros trabalhadores forestais

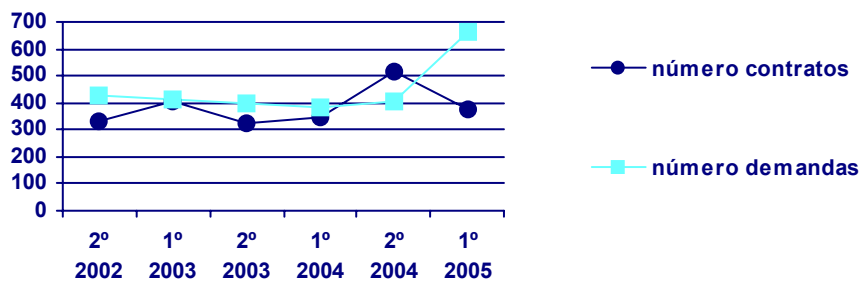
		2º semestre 2002	1º semestre 2003	2º semestre 2003	1º semestre 2004	2º semestre 2004	1º semestre 2005
<b>Contratos</b>	<b>Nº contratos</b>	220	267	258	338	360	248
	<b>% sobre o total</b>	0,15	0,18	0,16	0,22	0,22	0,16
	<b>Var. Intersemestral</b>	-	21,36	-3,37	31,01	6,51	-31,11
<b>Demandas</b>	<b>Nº demandas</b>	156	164	168	158	178	497
	<b>% sobre o total</b>	0,16	0,18	0,17	0,17	0,19	0,56
	<b>Var. Intersemestral</b>	-	5,13	2,44	-5,95	12,66	179,21
<b>Saldo neto</b>		64	103	90	180	182	<b>-249</b>



## Lavandeiros, pasadores de ferro e assimilados

		2º semestre 2002	1º semestre 2003	2º semestre 2003	1º semestre 2004	2º semestre 2004	1º semestre 2005
<b>Contratos</b>	<b>Nº contratos</b>	333	405	323	343	514	374
	<b>% sobre o total</b>	0,22	0,27	0,20	0,22	0,32	0,24
	<b>Var. Intersemestral</b>	-	21,62	-20,25	6,19	49,85	-27,24
<b>Demandas</b>	<b>Nº demandas</b>	425	416	397	382	405	665
	<b>% sobre o total</b>	0,45	0,45	0,41	0,42	0,43	0,75
	<b>Var. Intersemestral</b>	-	-2,12	-4,57	-3,78	6,02	64,20

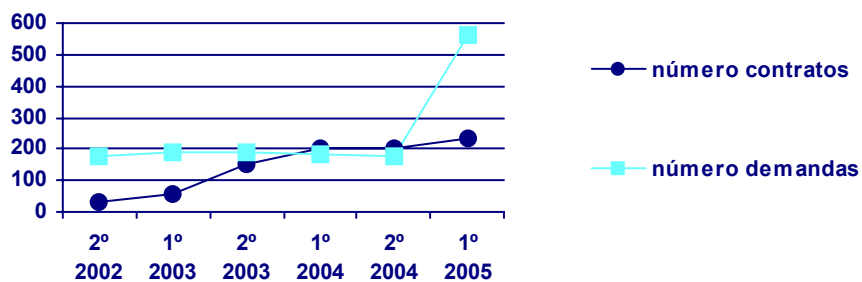
Saldo neto	-92	-11	-74	-39	109	-291
------------	-----	-----	-----	-----	-----	------



## Empregados de contabilidade e cálculo de nóminas e salários

		2º semestre 2002	1º semestre 2003	2º semestre 2003	1º semestre 2004	2º semestre 2004	1º semestre 2005
<b>Contratos</b>	<b>Nº contratos</b>	34	60	149	203	202	234
	<b>% sobre o total</b>	0,02	0,04	0,09	0,13	0,12	0,15
	<b>Var. Intersemestral</b>	-	76,47	148,33	36,24	-0,49	15,84
<b>Demandas</b>	<b>Nº demandas</b>	176	191	188	183	174	559
	<b>% sobre o total</b>	0,19	0,21	0,19	0,20	0,19	0,63
	<b>Var. Intersemestral</b>	-	8,52	-1,57	-2,66	-4,92	221,26

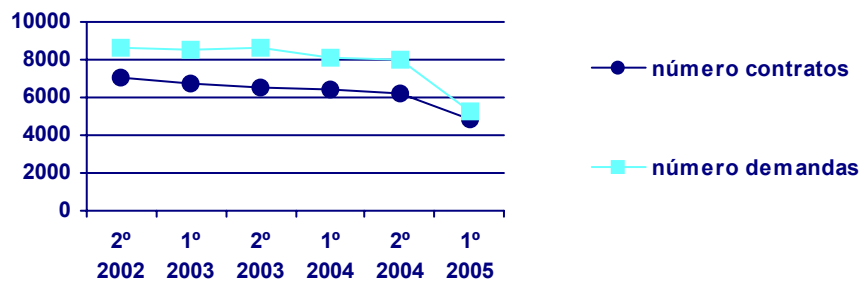
Saldo neto	-142	-131	-39	20	28	-325
------------	------	------	-----	----	----	------



## Taquígrafos e mecanógrafos

		2º semestre 2002	1º semestre 2003	2º semestre 2003	1º semestre 2004	2º semestre 2004	1º semestre 2005
<b>Contratos</b>	<b>Nº contratos</b>	<b>7.049</b>	<b>6.746</b>	<b>6.556</b>	<b>6.404</b>	<b>6.261</b>	<b>4.819</b>
	<b>% sobre o total</b>	4,69	4,48	4,09	4,09	3,85	3,12
	<b>Var. Intersemestral</b>	-	-4,30	-2,82	-2,32	-2,23	-23,03
<b>Demandas</b>	<b>Nº demandas</b>	<b>8.628</b>	<b>8.528</b>	<b>8.638</b>	<b>8.146</b>	<b>7.959</b>	<b>5.225</b>
	<b>% sobre o total</b>	9,12	9,24	8,95	8,86	8,49	5,88
	<b>Var. Intersemestral</b>	-	-1,16	1,29	-5,70	-2,30	-34,35

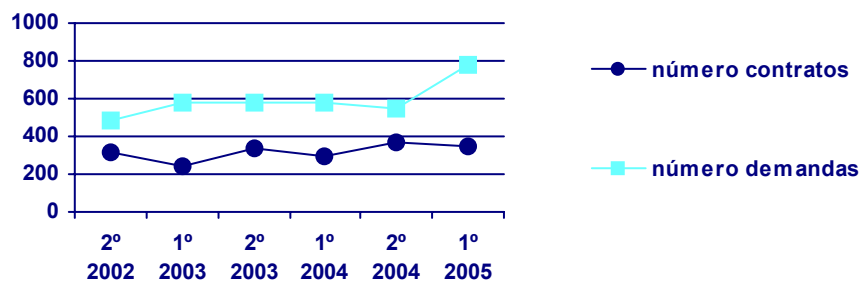
<b>Saldo neto</b>	<b>-1.579</b>	<b>-1.782</b>	<b>-2.082</b>	<b>-1.742</b>	<b>-1.698</b>	<b>-406</b>
-------------------	---------------	---------------	---------------	---------------	---------------	-------------



## Programadores de aplicaciones informáticas e controladores de equipos informáticos

		2º semestre 2002	1º semestre 2003	2º semestre 2003	1º semestre 2004	2º semestre 2004	1º semestre 2005
<b>Contratos</b>	<b>Nº contratos</b>	<b>318</b>	<b>246</b>	<b>332</b>	<b>297</b>	<b>364</b>	<b>345</b>
	<b>% sobre o total</b>	0,21	0,16	0,21	0,19	0,22	0,22
	<b>Var. Intersemestral</b>	-	-22,64	34,96	-10,54	22,56	-5,22
<b>Demandas</b>	<b>Nº demandas</b>	<b>487</b>	<b>583</b>	<b>578</b>	<b>575</b>	<b>545</b>	<b>778</b>
	<b>% sobre o total</b>	0,51	0,63	0,60	0,63	0,58	0,88
	<b>Var. Intersemestral</b>	-	19,71	-0,86	-0,52	-5,22	42,75

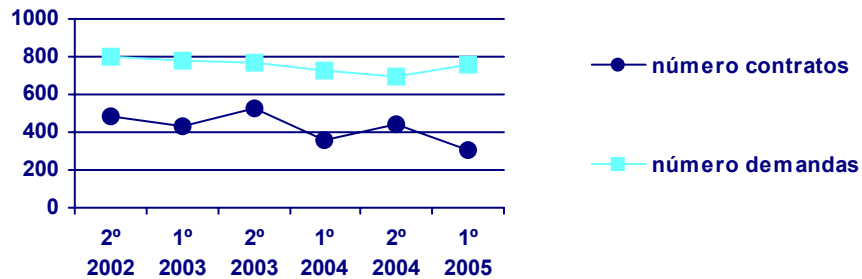
<b>Saldo neto</b>	<b>-169</b>	<b>-337</b>	<b>-246</b>	<b>-278</b>	<b>-181</b>	<b>-433</b>
-------------------	-------------	-------------	-------------	-------------	-------------	-------------



## Ordenanzas

		2º semestre 2002	1º semestre 2003	2º semestre 2003	1º semestre 2004	2º semestre 2004	1º semestre 2005
<b>Contratos</b>	<b>Nº contratos</b>	<b>479</b>	<b>435</b>	<b>523</b>	<b>357</b>	<b>445</b>	<b>301</b>
	<b>% sobre o total</b>	0,32	0,29	0,33	0,23	0,27	0,19
	<b>Var. Intersemestral</b>	-	-9,19	20,23	-31,74	24,65	-32,36
<b>Demandas</b>	<b>Nº demandas</b>	<b>803</b>	<b>782</b>	<b>771</b>	<b>723</b>	<b>690</b>	<b>759</b>
	<b>% sobre o total</b>	0,85	0,85	0,80	0,79	0,74	0,85
	<b>Var. Intersemestral</b>	-	-2,62	-1,41	-6,23	-4,56	10,00

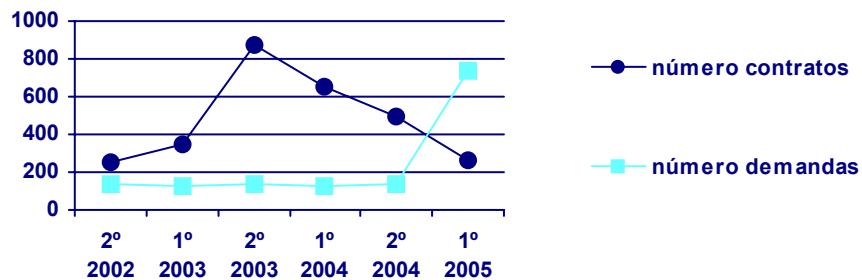
Saldo neto	-324	-347	-248	-366	-245	-458
------------	------	------	------	------	------	------



## Empleados de información e recepcionistas en oficinas

		2º semestre 2002	1º semestre 2003	2º semestre 2003	1º semestre 2004	2º semestre 2004	1º semestre 2005
<b>Contratos</b>	<b>Nº contratos</b>	<b>248</b>	<b>352</b>	<b>870</b>	<b>651</b>	<b>495</b>	<b>258</b>
	<b>% sobre o total</b>	0,16	0,23	0,54	0,42	0,30	0,17
	<b>Var. Intersemestral</b>	-	41,94	147,16	-25,17	-23,96	-47,88
<b>Demandas</b>	<b>Nº demandas</b>	<b>133</b>	<b>124</b>	<b>141</b>	<b>130</b>	<b>139</b>	<b>738</b>
	<b>% sobre o total</b>	0,14	0,13	0,15	0,14	0,15	0,83
	<b>Var. Intersemestral</b>	-	-6,77	13,71	-7,80	6,92	430,94

Saldo neto	115	228	729	521	356	-480
------------	-----	-----	-----	-----	-----	------

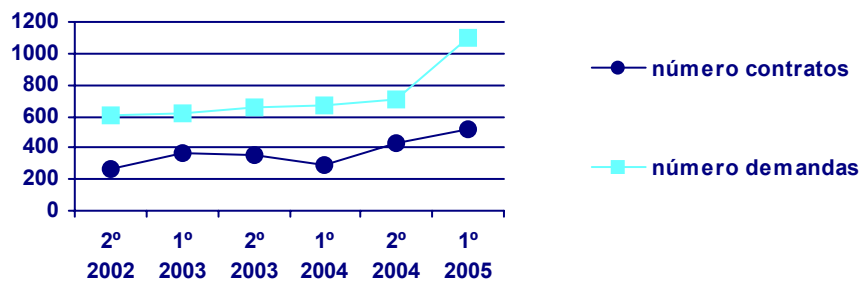




### Traballadores cualificados por conta allea en hortas, viveiros e xardíns

		2º semestre 2002	1º semestre 2003	2º semestre 2003	1º semestre 2004	2º semestre 2004	1º semestre 2005
<b>Contratos</b>	<b>Nº contratos</b>	271	364	357	289	434	512
	<b>% sobre o total</b>	0,18	0,24	0,22	0,18	0,27	0,33
	<b>Var. Intersemestral</b>	-	34,32	-1,92	-19,05	50,17	17,97
<b>Demandas</b>	<b>Nº demandas</b>	610	616	661	674	712	1.095
	<b>% sobre o total</b>	0,64	0,67	0,68	0,73	0,76	1,23
	<b>Var. Intersemestral</b>	-	0,98	7,31	1,97	5,64	53,79

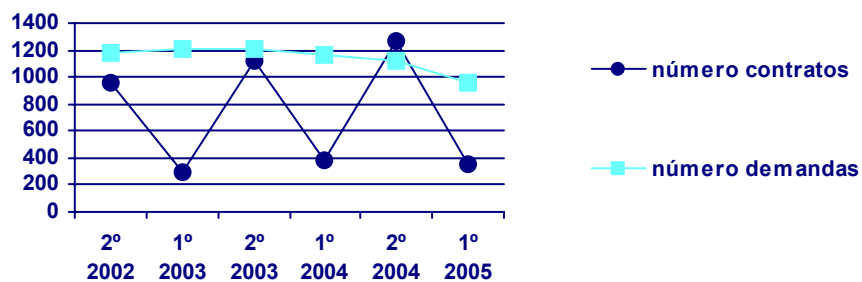
<b>Saldo neto</b>	-339	-252	-304	-385	-278	<b>-583</b>
-------------------	------	------	------	------	------	-------------



### Profesores de ensino secundario

		2º semestre 2002	1º semestre 2003	2º semestre 2003	1º semestre 2004	2º semestre 2004	1º semestre 2005
<b>Contratos</b>	<b>Nº contratos</b>	952	293	1.127	382	1.270	356
	<b>% sobre o total</b>	0,63	0,19	0,70	0,24	0,78	0,23
	<b>Var. Intersemestral</b>	-	-69,22	284,64	-66,10	232,46	-71,97
<b>Demandas</b>	<b>Nº demandas</b>	1.176	1.208	1.213	1.166	1.119	957
	<b>% sobre o total</b>	1,24	1,31	1,26	1,27	1,19	1,08
	<b>Var. Intersemestral</b>	-	2,72	0,41	-3,87	-4,03	-14,48

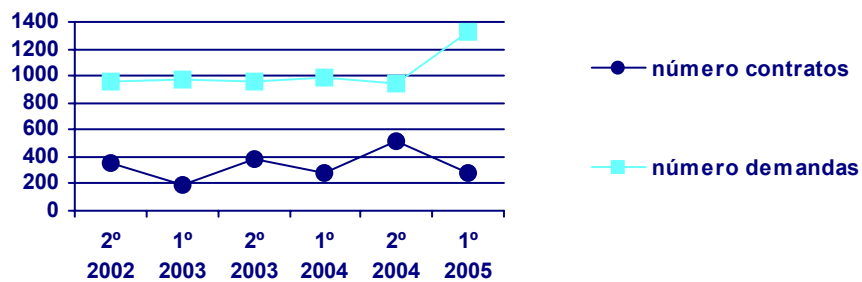
<b>Saldo neto</b>	-224	-915	-86	-784	151	<b>-601</b>
-------------------	------	------	-----	------	-----	-------------



## Empleados para o cuidado de nenos

		2º semestre 2002	1º semestre 2003	2º semestre 2003	1º semestre 2004	2º semestre 2004	1º semestre 2005
<b>Contratos</b>	<b>Nº contratos</b>	<b>355</b>	<b>197</b>	<b>380</b>	<b>279</b>	<b>520</b>	<b>286</b>
	<b>% sobre o total</b>	0,24	0,13	0,24	0,18	0,32	0,19
	<b>Var. Intersemestral</b>	-	-44,51	92,89	-26,58	86,38	-45,00
<b>Demandas</b>	<b>Nº demandas</b>	<b>958</b>	<b>971</b>	<b>960</b>	<b>990</b>	<b>945</b>	<b>1.320</b>
	<b>% sobre o total</b>	1,01	1,05	0,99	1,08	1,01	1,49
	<b>Var. Intersemestral</b>	-	1,36	-1,13	3,13	-4,55	39,68

<b>Saldo neto</b>	-603	-774	-580	-711	-425	<b>-1.034</b>
-------------------	------	------	------	------	------	---------------



## Asistentes domiciliarios

		2º semestre 2002	1º semestre 2003	2º semestre 2003	1º semestre 2004	2º semestre 2004	1º semestre 2005
<b>Contratos</b>	<b>Nº contratos</b>	<b>652</b>	<b>535</b>	<b>782</b>	<b>571</b>	<b>718</b>	<b>620</b>
	<b>% sobre o total</b>	0,43	0,36	0,49	0,36	0,44	0,40
	<b>Var. Intersemestral</b>	-	-17,94	46,17	-26,98	25,74	-13,65
<b>Demandas</b>	<b>Nº demandas</b>	<b>373</b>	<b>406</b>	<b>463</b>	<b>482</b>	<b>469</b>	<b>2.194</b>
	<b>% sobre o total</b>	0,39	0,44	0,48	0,52	0,50	2,47
	<b>Var. Intersemestral</b>	-	8,85	14,04	4,10	-2,70	367,80

<b>Saldo neto</b>	279	129	319	89	249	<b>-1.574</b>
-------------------	-----	-----	-----	----	-----	---------------

