

FICHAS DOS COLECTIVOS NO MERCADO LABORAL GALEGO



2018

XUNTA DE GALICIA

Elabora: Observatorio do Emprego - Instituto Galego das Cualificacións

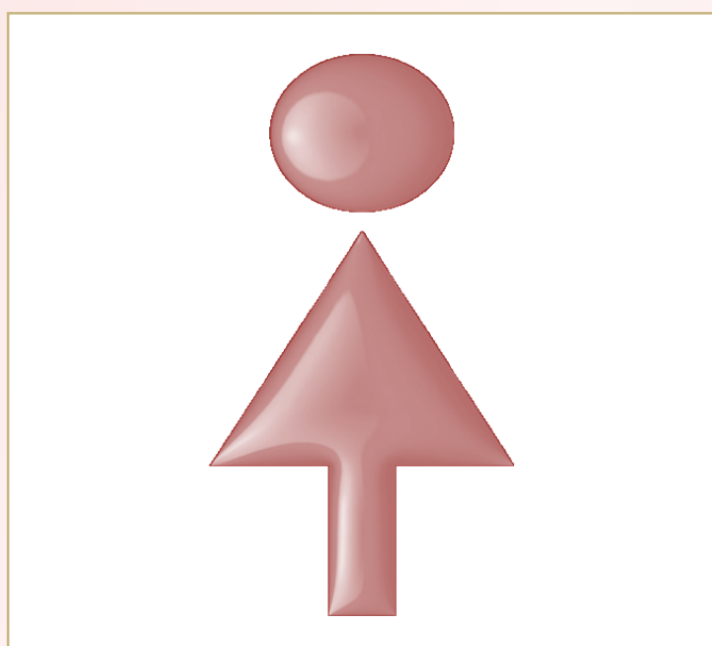
Edita: Xunta de Galicia

Consellería de Economía, Emprego e Industria

Dirección Xeral de Orientación e Promoción Laboral

FICHAS DOS COLECTIVOS NO MERCADO LABORAL GALEGO

Mulleres traballadoras



2018

CONTIDO

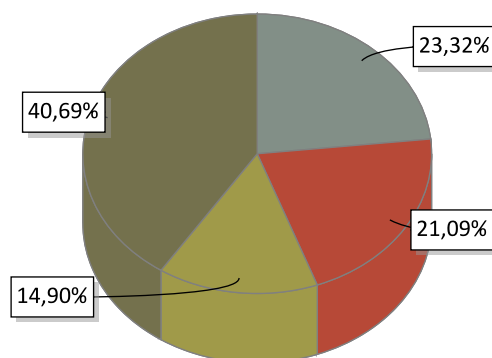
1. Datos de poboación
2. Enquisa de poboación activa
3. Contratación
4. Paro rexistrado
5. Afiliacións á Seguridade Social
6. Perfil das mulleres demandantes e contratadas

XUNTA DE GALICIA

1. DATOS DE POBOACIÓN

POBOACIÓN FEMININA 2017

Provincias	2017	2016	% Variación 2017/2016
A Coruña	582.983	583.921	-0,16
Lugo	171.859	173.373	-0,87
Ourense	161.991	163.627	-1,00
Pontevedra	487.114	487.795	-0,14
GALICIA	1.403.947	1.408.716	-0,34



<30: 327.349	30-44: 296.090
45-54: 209.231	Maiores de 54: 571.277

INDICADORES DE POBOACIÓN

	Idade media	2016 Índice de dependencia global	Índice de recambio de poboación activa	Índice de envellecemento
Mulleres	48,1	61,9	171,8	182,8

POBOACIÓN ESTRANXEIRA E MOVEMENTOS MIGRATORIOS

	2017		2016			
	Poboación estranxeira	% de poboación estranxeira sobre o total da poboación	Emigración interna	Emigración externa	Inmigración interna	Inmigración externa
Mulleres	44.238	3,15	29.922	14.217	29.922	16.135

DEFINICIÓNS

Idade media no 1 de xaneiro

Media aritmética das idades dos individuos que compoñen unha poboación.

Índice de recambio da poboación en idade activa

Relación entre a poboación entre 60 e 64 anos e a poboación entre 15 e 19 anos. Mide a capacidade dunha poboación para substituír os individuos que se van xubilando.

Índice de envellecemento

Relación entre a poboación maior de 64 anos e a poboación menor de 20 anos.

Emigración

Para un ámbito xeográfico determinado é aquela migración que ten orixe nese ámbito e destino fóra deste ámbito. Fálase de emigración interna cando o destino é outro concello de Galicia e emigración externa cando o destino é outro concello do resto de España ou o estranxeiro.

Inmigración

Para un ámbito xeográfico determinado é aquela migración con destino neste ámbito e orixe fóra deste. Fálase de inmigración interna cando a orixe é outro concello de Galicia e inmigración externa cando a orixe é outro concello de España ou o estranxeiro.

Saldo migratorio

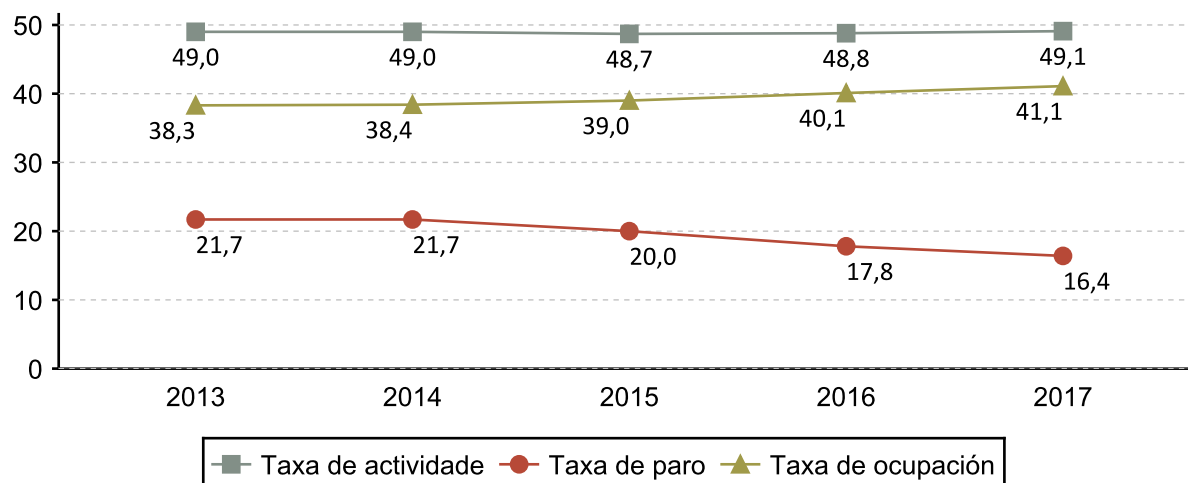
Para cada ámbito territorial, é a diferenza entre o número de inmigracións e o número de emigracións. Se é positivo indica que as entradas de poboación superan as saídas e se é negativo o contrario.

2. ENQUISA DE POBOACIÓN ACTIVA

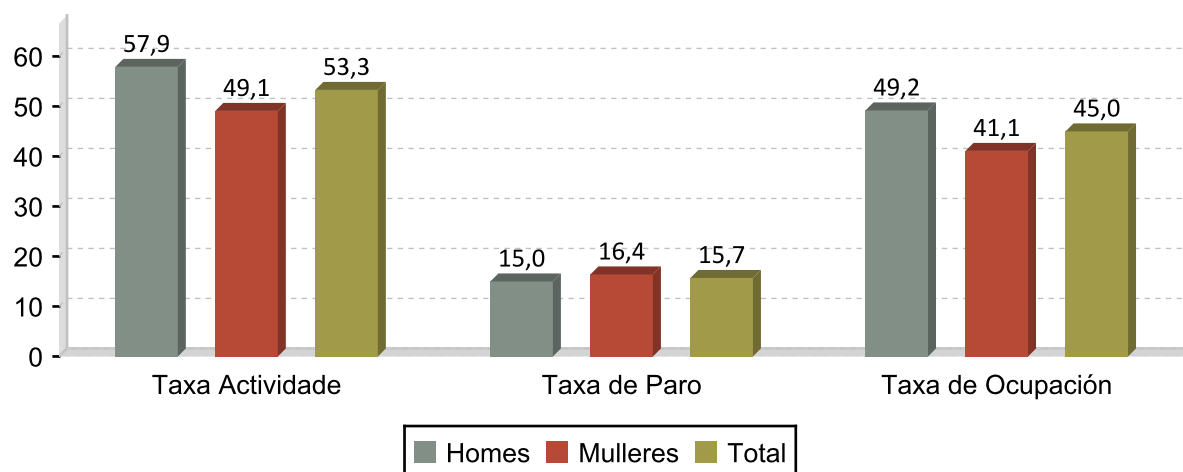
2017	Taxa de actividade	Taxa de paro	Taxa de ocupación
A Coruña	50,5	14,7	43,1
Lugo	46,7	13,9	40,2
Ourense	44,1	17,7	36,3
Pontevedra	49,9	18,9	40,5
Galicia	49,1	16,4	41,1



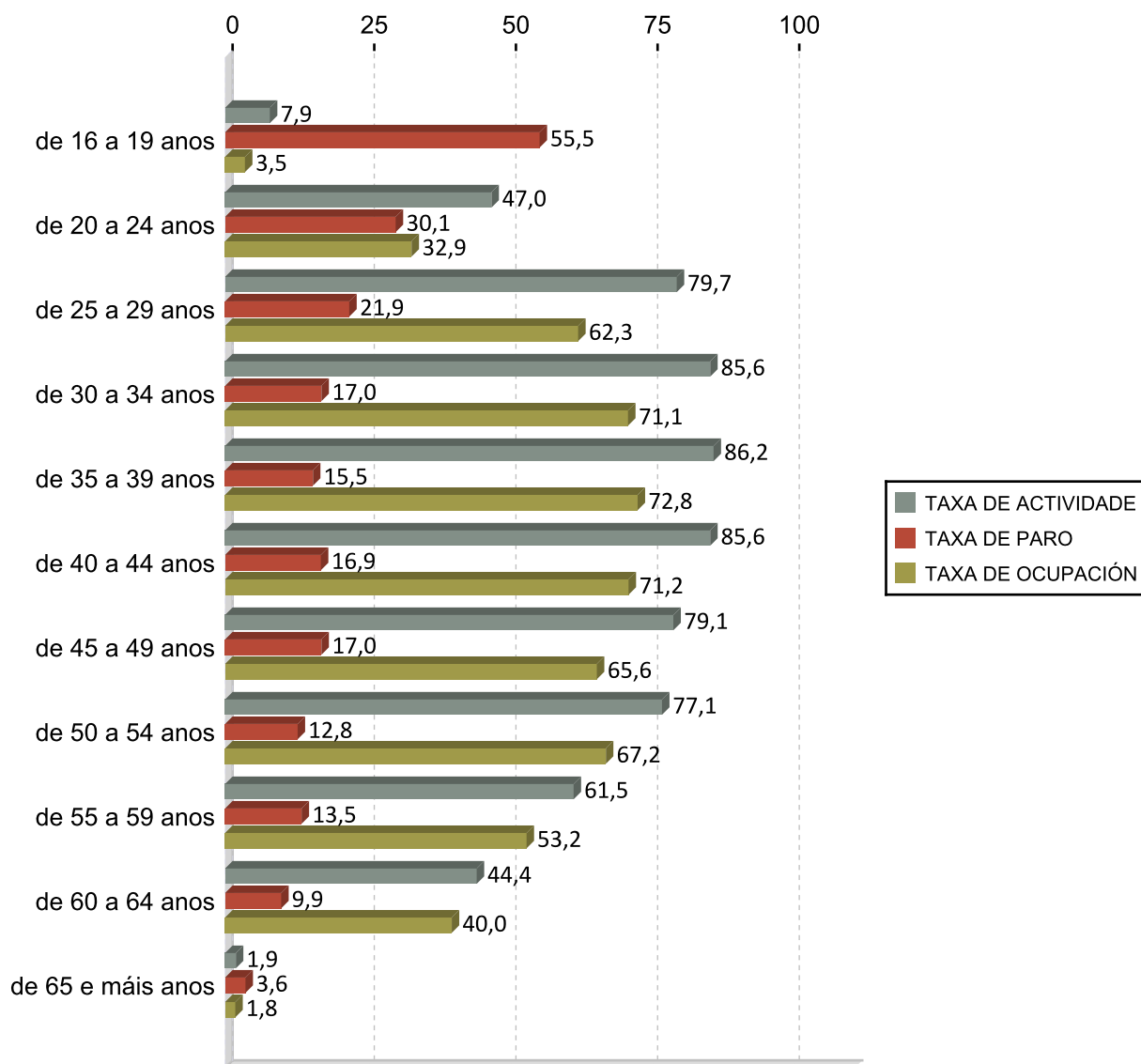
EVOLUCIÓN DAS TAXAS DE ACTIVIDADE, PARO E OCUPACIÓN FEMININA



TAXAS DE ACTIVIDADE, PARO E OCUPACIÓN POR SEXO 2017



TAXAS DE ACTIVIDADE, PARO E OCUPACIÓN FEMININA POR GRUPOS DE IDADE 2017

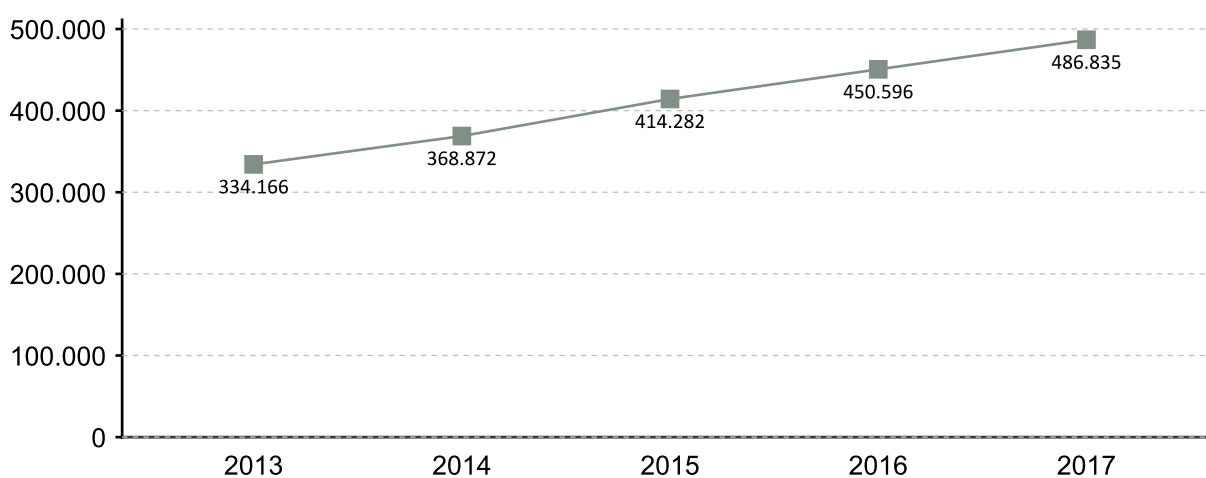


3. CONTRATACIÓN ¹

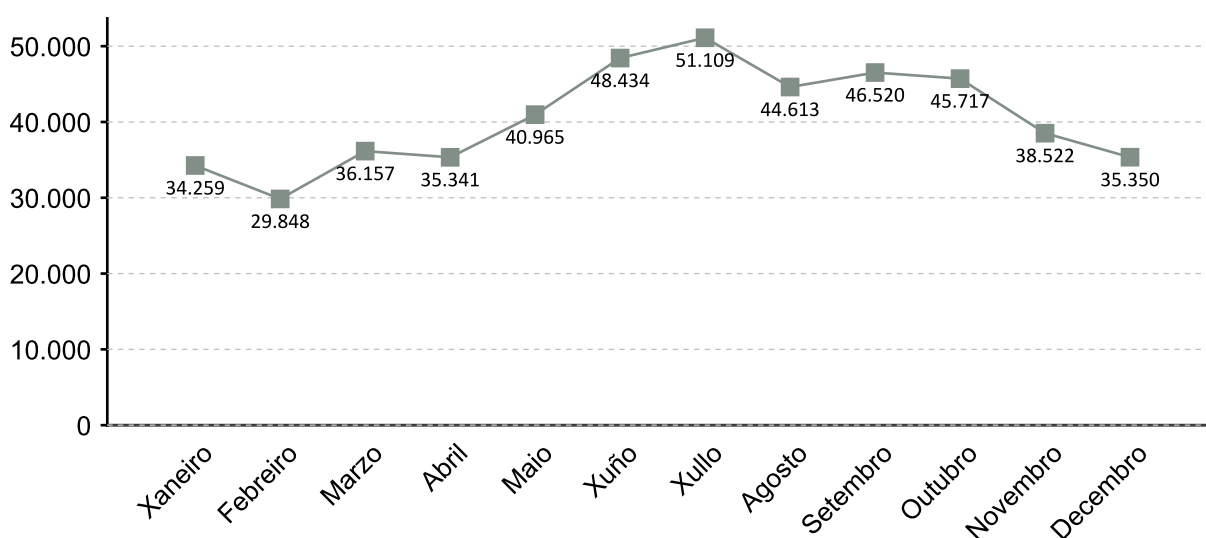
CONTRATOS 2017

	Mulleres	% sobre o total	Variación 2017/16
Galicia	486.835	47,68	8,04

EVOLUCIÓN ANUAL DA CONTRATACIÓN FEMININA

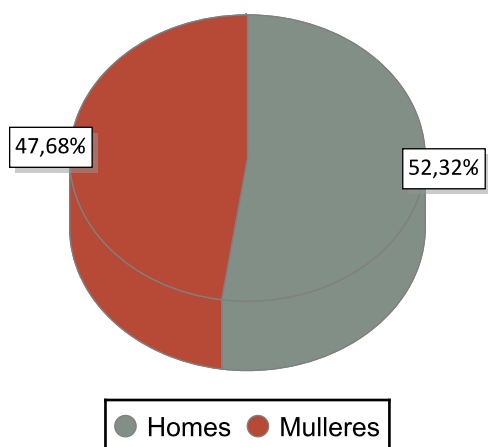


EVOLUCIÓN MENSUAL DA CONTRATACIÓN FEMININA. 2017

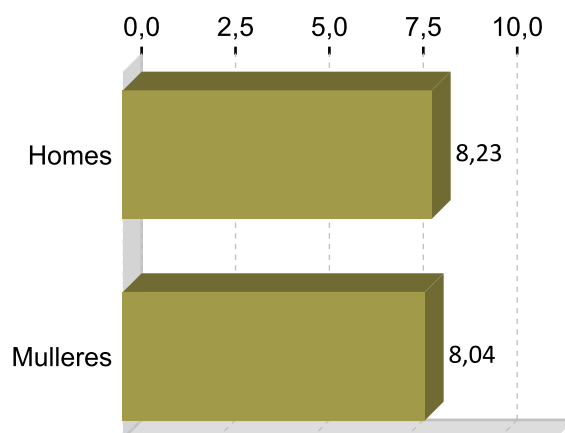


1. A fonte estatística utilizada para a elaboración dos seguintes apartados é a do Servizo Público de Emprego de Galicia

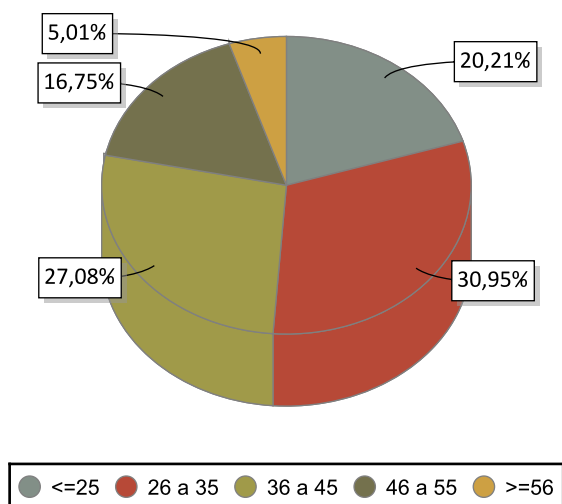
CONTRATACIÓN POR SEXO 2017



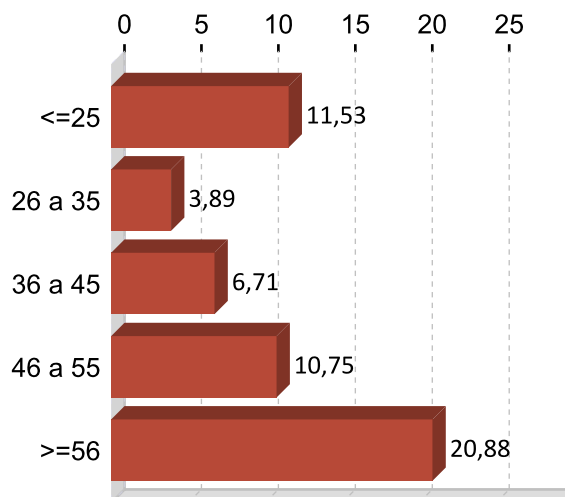
VARIACIÓN PORCENTUAL 2017-2016



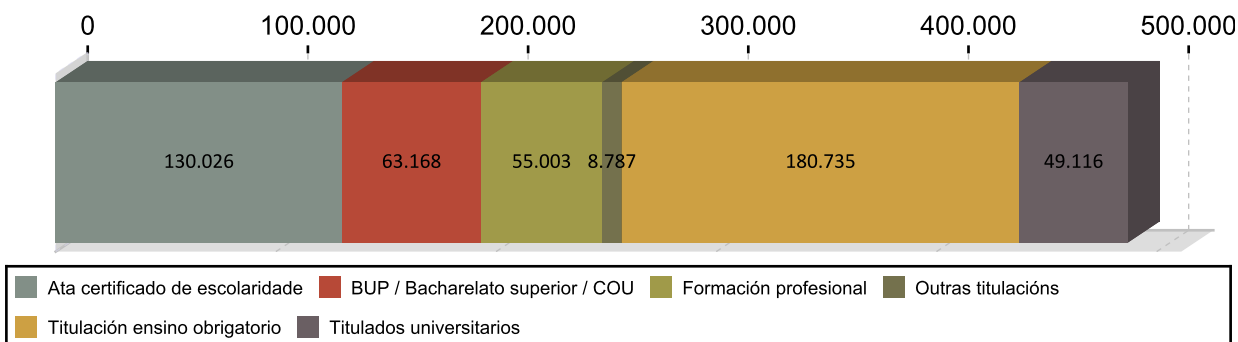
CONTRATACIÓN FEMININA POR IDADE 2017



VARIACIÓN PORCENTUAL 2017-2016



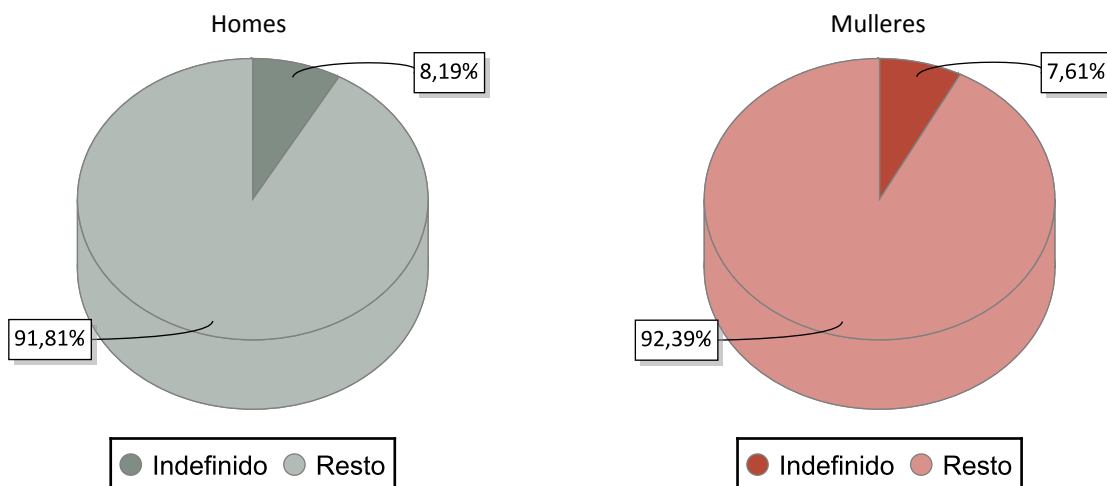
CONTRATACIÓN FEMININA POR NIVEL FORMATIVO 2017



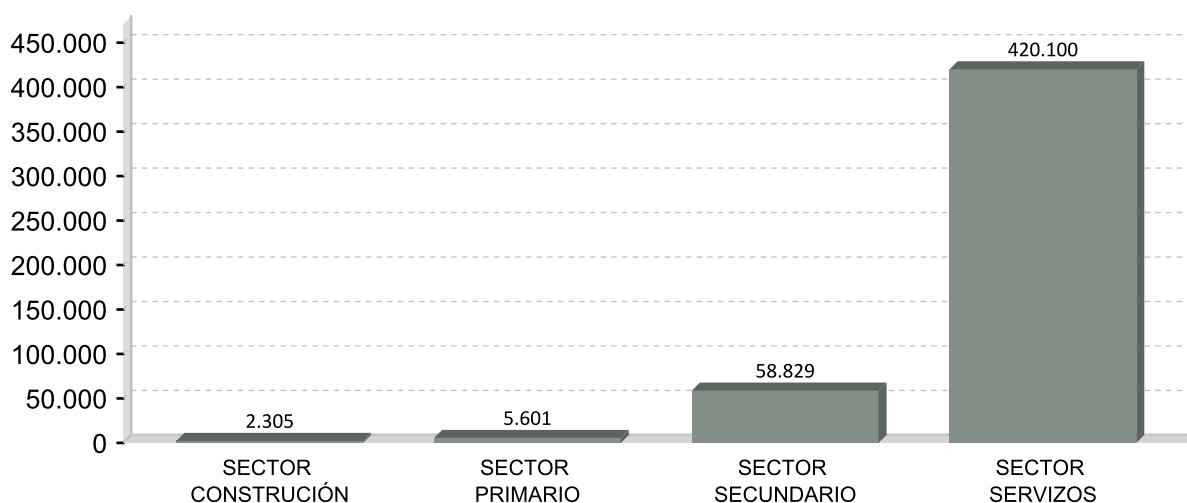
CONTRATACIÓN FEMININA POR TIPOLOXÍA E PORCENTAXE 2017

Tipo de contrato	Mulleres	Porcentaxe
Indefinido	19.816	4,07
Indefinido tempo parcial	17.246	3,54
Outros	2.846	0,58
Prácticas/Formación	4.702	0,97
Temporal	226.618	46,55
Temporal tempo parcial	215.607	44,29
Total	486.835	100

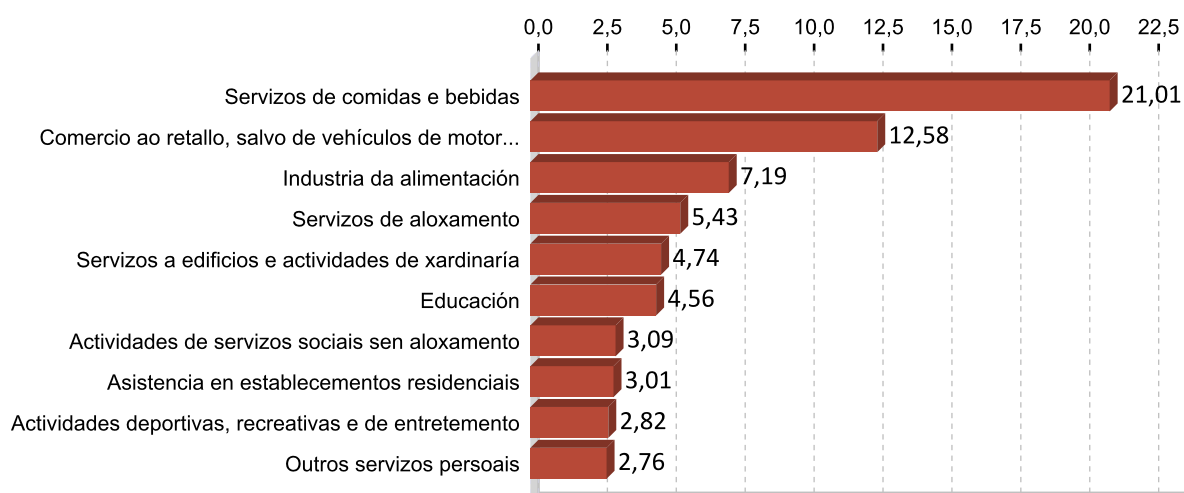
PORCENTAXE DE CONTRATACIÓN INDEFINIDA E RESTANTE POR SEXO 2017



CONTRATACIÓN FEMININA NOS GRANDES SECTORES DE ACTIVIDADE 2017



DEZ ACTIVIDADES ECONÓMICAS CON MAIOR PORCENTAXE DE CONTRATOS 2017



OCUPACIÓNS CON MAIOR NÚMERO DE CONTRATOS ASINADOS POR MULLERES 2017

OCUPACIÓN	Total	%
CAMAREIROS ASALARIADOS	82.338	16,91
VENDEDORES EN TENDAS E ALMACÉNS	44.951	9,23
PERSOAL DE LIMPEZA DE OFICINAS, HOTEIS E OUTROS ESTABLECEMENTOS	41.023	8,43
PEÓNS DAS INDUSTRIAS MANUFACTUREIRAS	39.060	8,02
AXUDANTES DE COCIÑA	19.031	3,91
MONITORES DE ACTIVIDADES RECREATIVAS E DE ENTRETENIMENTO	14.581	3,00
COCIÑEIROS ASALARIADOS	12.337	2,53
EMPREGADOS DOMÉSTICOS	10.580	2,17
TRABALLADORES DAS INDUSTRIAS DO PEIXE	10.033	2,06

OCUPACIÓNS CON MAIOR PROPORCIÓN DE CONTRATOS ASINADOS POR MULLERES RESPECTO AOS HOMES 2017

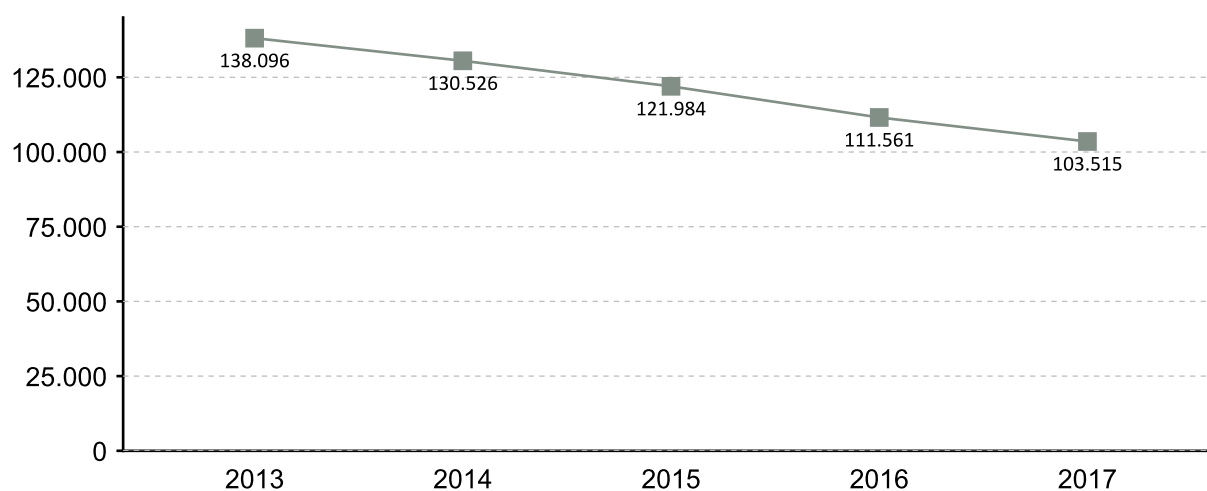
OCUPACIÓN	Mulleres	% Mulleres
EMPREGADOS DOMÉSTICOS	10.580	96,57
OPERADORES DE MÁQUINAS PARA A FABRICACIÓN DO CALZADO,	143	95,97
OPERADORES DE MÁQUINAS DE COSER E BORDAR	1.754	95,69
COIDADORES DE NENOS EN DOMICILIOS	334	95,43
ESPECIALISTAS EN TRATAMENTOS DE ESTÉTICA, BENESTAR E AFÍNS	2.589	95,15
TRABALLADORES DOS COIDADOS PERSOAIS A DOMICILIO	9.293	95,12
COSTUREIRO Á MAN, BORDADORES E AFÍNS	287	95,03
TÉCNICOS EN EDUCACIÓN INFANTIL	3.328	94,38
MESTRES DE EDUCACIÓN INFANTIL	1.106	94,29
AUXILIARES DE ENFERMERÍA DE ATENCIÓN PRIMARIA	1.100	93,78

4. PARO REXISTRADO ¹

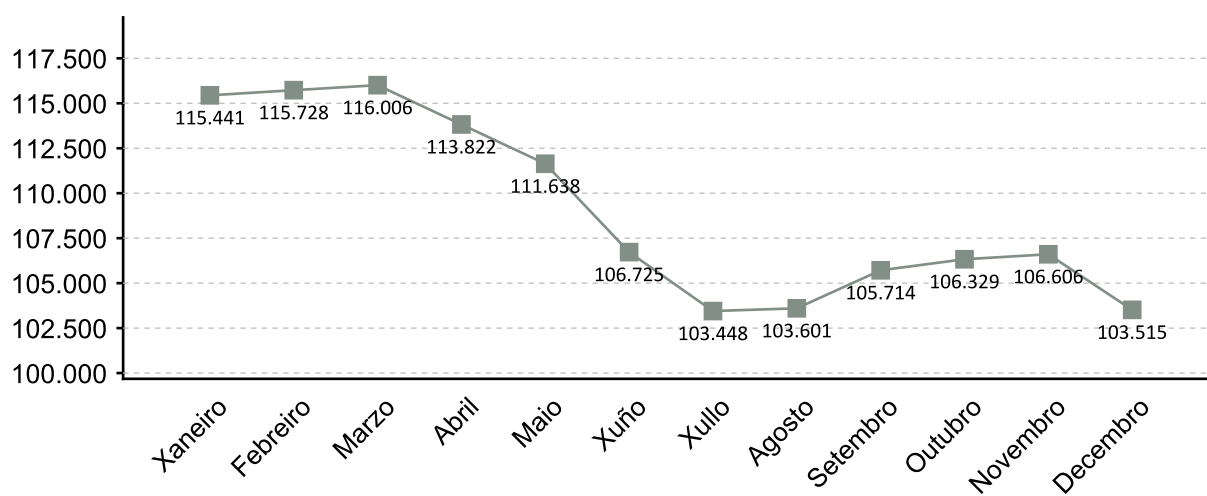
PARO REXISTRADO FEMININO 2017

	Mulleres	Total	Variación 2017/16
Galicia	103.515	55,95	-7,21

EVOLUCIÓN ANUAL DO PARO REXISTRADO NAS MULLERES

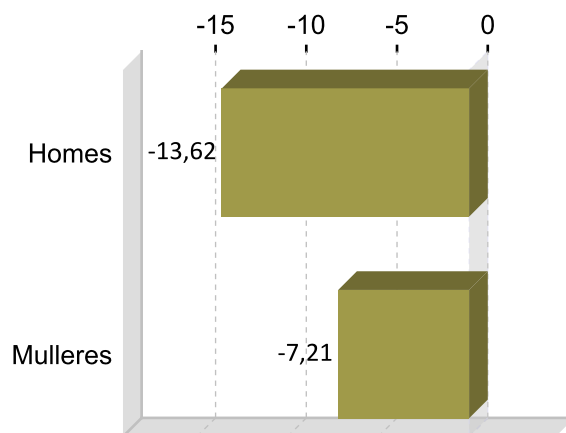
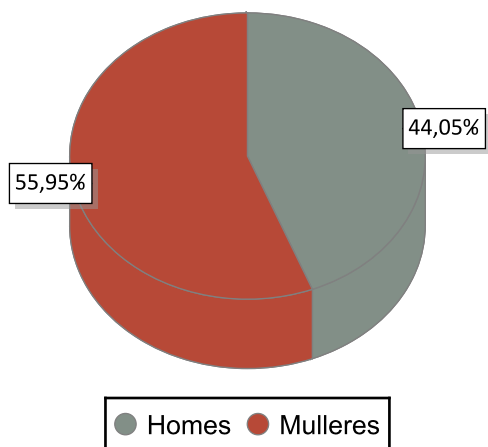


EVOLUCIÓN MENSUAL DO PARO REXISTRADO NAS MULLERES. 2017

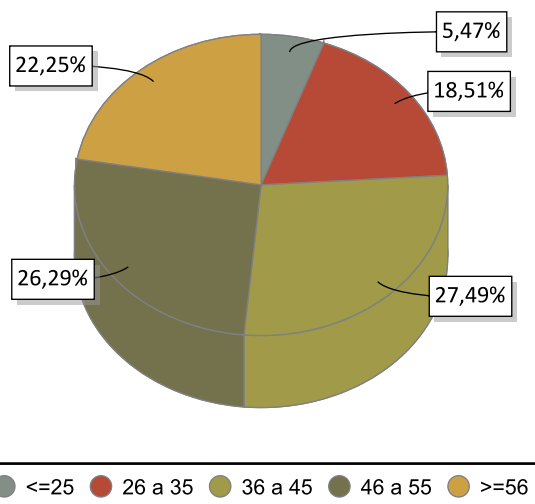


1. A fonte estatística utilizada para a elaboración dos seguintes apartados é a do Servizo Público de Emprego de Galicia

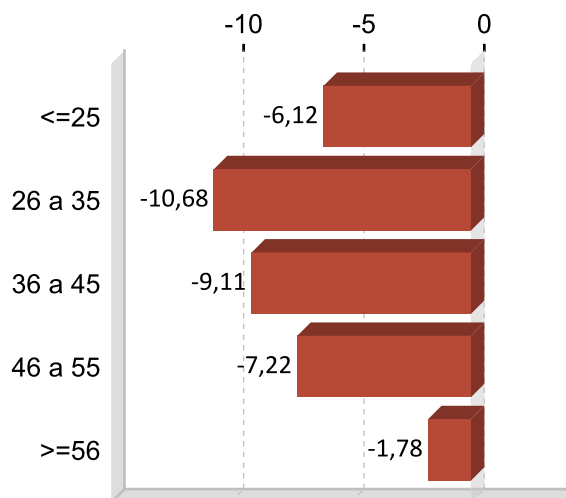
PARO REXISTRADO POR SEXO 2017 VARIACIÓN PORCENTUAL 2017-2016



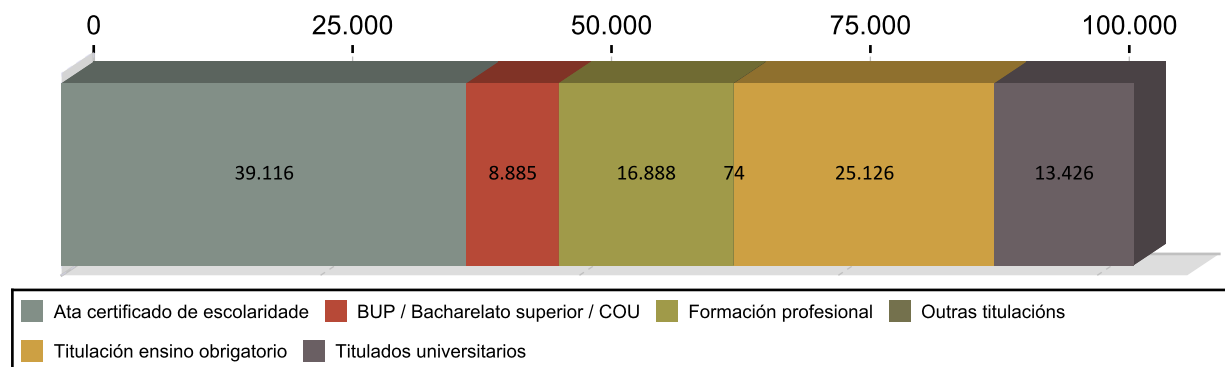
PARO FEMININO REXISTRADO POR IDADE 2017



VARIACIÓN PORCENTUAL 2017-2016



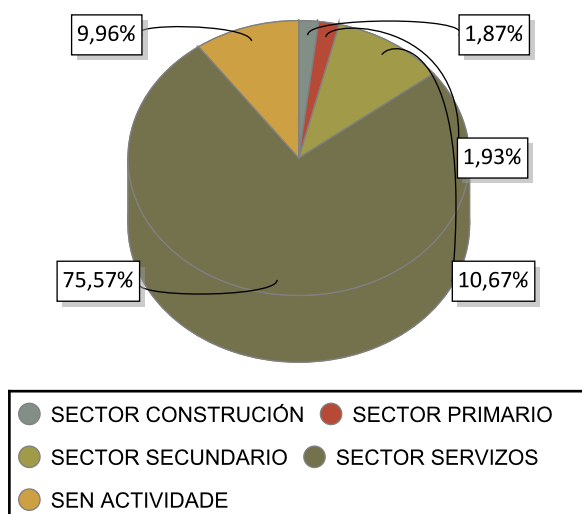
PARO FEMININO REXISTRADO POR NIVEL FORMATIVO 2017



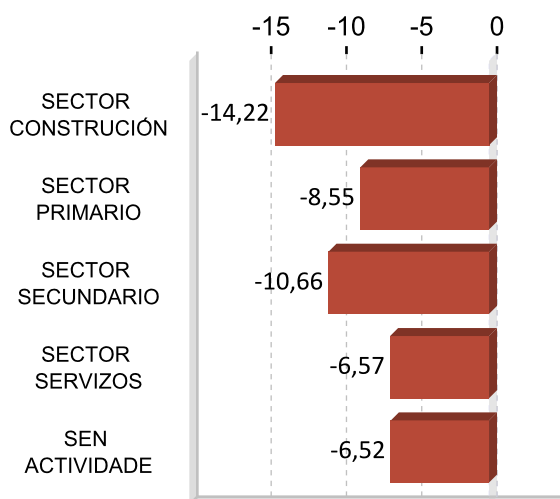
ANTIGÜIDADE NA DEMANDA DAS MULLERES 2017

	Galicia	%
<= 1 mes	9.423	9,10
de 1 a 3 meses	16.735	16,17
de 3 a 6 meses	13.441	12,98
de 6 a 12 meses	13.675	13,21
de 12 a 24 meses	15.779	15,24
máis de 24 meses	34.462	33,29
Total	103.515	100

PARO R. POR SECTORES 2017



VARIACIÓN PORCENTUAL 2017-2016



ACTIVIDADES ECONÓMICAS CON MAIOR PORCENTAXE DE PARO REXISTRADO FEMININO 2017

ACTIVIDADE ECONÓMICA	TOTAL	%
Servizos de comidas e bebidas	13.956	13,48
Comercio ao retallo, salvo de vehículos de motor e motocicletas	13.269	12,82
Sen emprego anterior	10.311	9,96
Administración pública e defensa; Seguridade Social obrigatoria	5.959	5,76
Actividades relacionadas co emprego	5.388	5,21
Servizos a edificios e actividades de xardinaría	4.132	3,99
Industria da alimentación	3.836	3,71
Educación	3.379	3,26
Actividades dos fogares como empregadores de persoal doméstico	3.378	3,26
Servizos de aloxamento	3.180	3,07

OCUPACIÓNS MÁIS DEMANDADAS POLAS MULLERES 2017

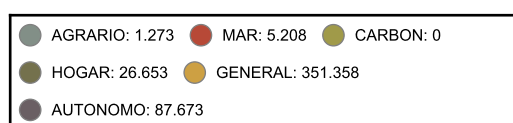
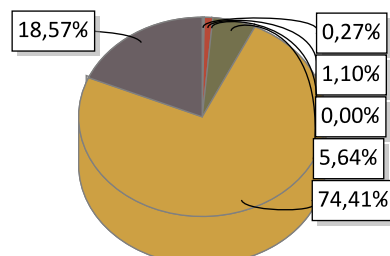
OCUPACIÓN	Total	%
DEPENDENTES DE COMERCIO, EN XERAL	37.334	9,02
PERSOAL DE LIMPEZA OU LIMPADOR , EN XERAL	36.259	8,76
EMPREGADOS ADMINISTRATIVOS, EN XERAL	20.365	4,92
CAIXEIROS DE COMERCIO	14.528	3,51
CAMAREIROS, EN XERAL	12.329	2,98
REPOÑEDORES DE HIPERMERCADO	11.145	2,69
ASISTENTES DOMICILIARIOS	9.425	2,28
COCIÑEIROS, EN XERAL	8.792	2,12
CAMAREIROS DE PISO (HOSTALARÍA)	8.312	2,01
PEÓNS DA INDUSTRIA MANUFACTUREIRA, EN XERAL	8.030	1,94

Nota: Un mesmo parado pode solicitar ata seis ocupacións distintas nas que desexa traballar, nesta táboa téñense en conta todas as ocupacións demandadas polos parados.

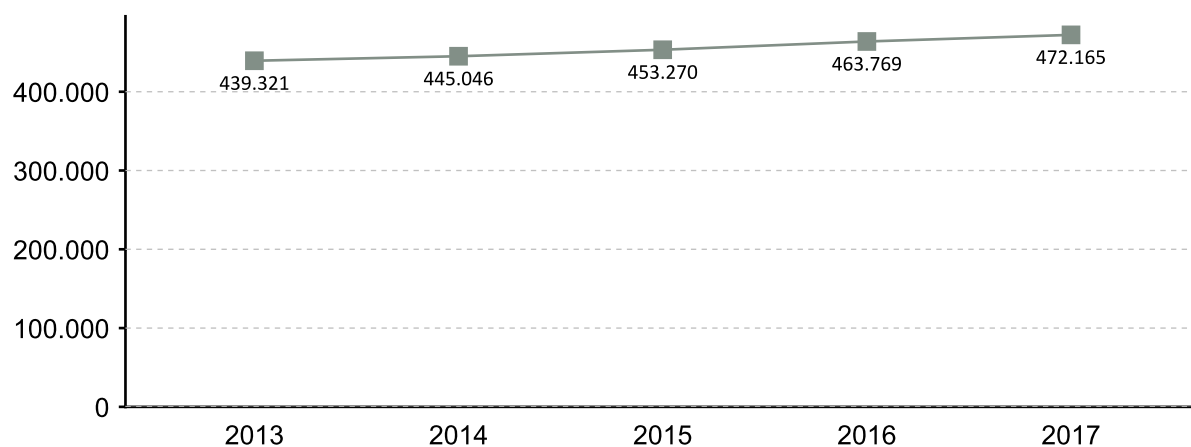
5. AFILIACIÓNS Á SEGURIDADE SOCIAL

AFILIACIÓNS GALICIA 2017

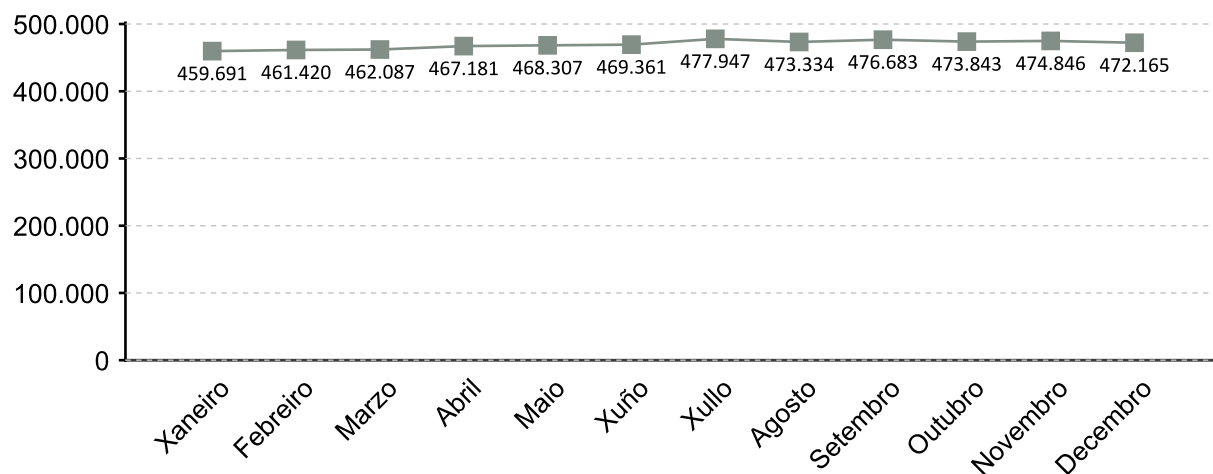
	Mulleres	Total	% sobre o total	Variación 2017/16
Galicia	472.165	974.793	48,4	1,8



EVOLUCIÓN ANUAL DA AFILIACIÓN DAS MULLERES TRABALLADORAS

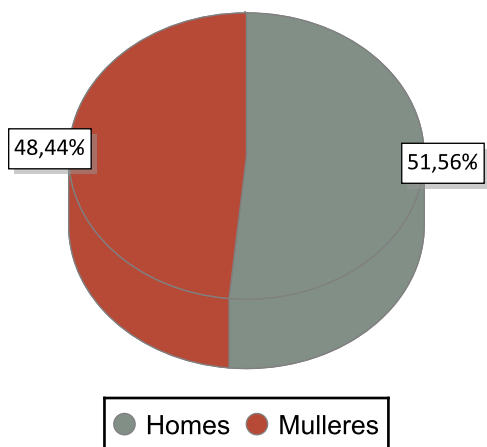


EVOLUCIÓN MENSUAL DAS AFILIACIÓNS DE MULLERES 2017

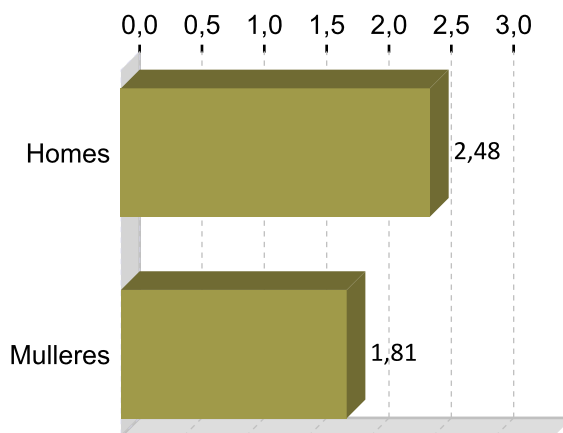


A fonte estatística utilizada para a elaboración deste apartado é a Tesouraría Xeral da Seguridade Social. Datos de afiliacións rexistradas a último día do ano. Para o gráfico de evolución tómasse de referencia o último día do mes

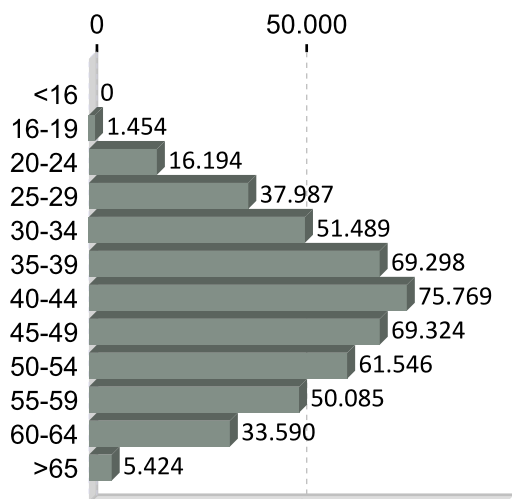
AFILIACIÓN POR SEXO 2017



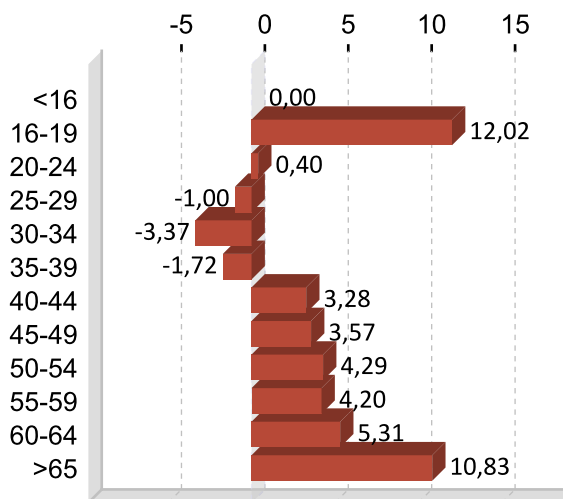
VARIACIÓN PORCENTUAL 2017-2016



AFILIACIÓN POR IDADE 2017



VARIACIÓN PORCENTUAL 2017-2016



6. PERFIL DAS MULLERES DEMANDANTES E CONTRATADAS EN GALICIA EN 2017

Paro

Idade: 36 a 45

Nivel formativo:
ata certificado de escolaridade

Antigüidade na demanda:
máis de 24 meses

Actividade económica de procedencia:
servizos de comidas e bebidas

Ocupación máis demandada:
dependentes de comercio, en xeral

Contratos

Idade: 26 a 35

Nivel formativo:
titulación ensino obrigatorio

Tipoloxía: temporal

Actividade económica:
servizos de comidas e bebidas

Ocupación:
camareiros asalariados

Nota: O perfil está elaborado co resultado dos valores máximos obtidos dentro de cada variable.

FICHAS DOS COLECTIVOS NO MERCADO LABORAL GALEGO

Traballadores estranxeiros



2018

CONTIDO

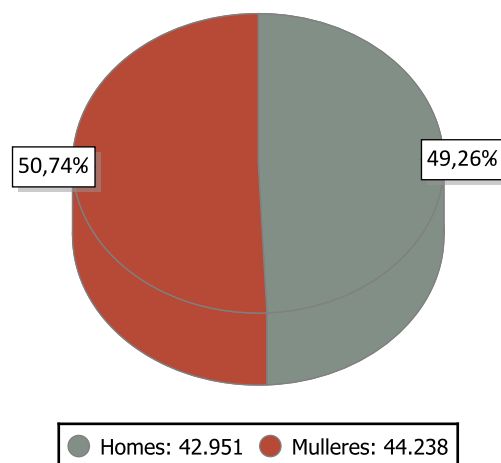
1. Datos de poboación
2. Enquisa de poboación activa
3. Contratación
4. Paro rexistrado
5. Perfil das persoas demandantes e contratadas

XUNTA DE GALICIA

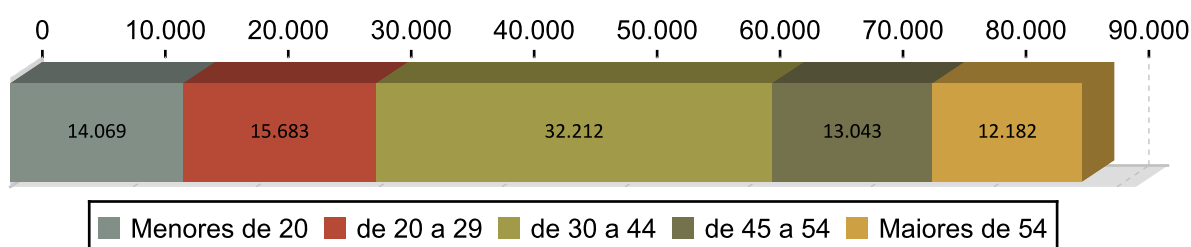
1. DATOS DE POBOACIÓN

POBOACIÓN ESTRANXEIRA

Provincias	2017	2016	% Variación 2017/2016
A Coruña	31.657	31.690	-0,10
Lugo	12.636	12.666	-0,24
Ourense	12.765	13.052	-2,20
Pontevedra	30.131	30.558	-1,40
GALICIA	87.189	87.966	-0,88



POBOACIÓN ESTRANXEIRA POR GRUPOS DE IDADE 2017



NACIONALIDADES MÁIS FRECUENTES NA POBOACIÓN ESTRANXEIRA RESIDENTE EN GALICIA 2017

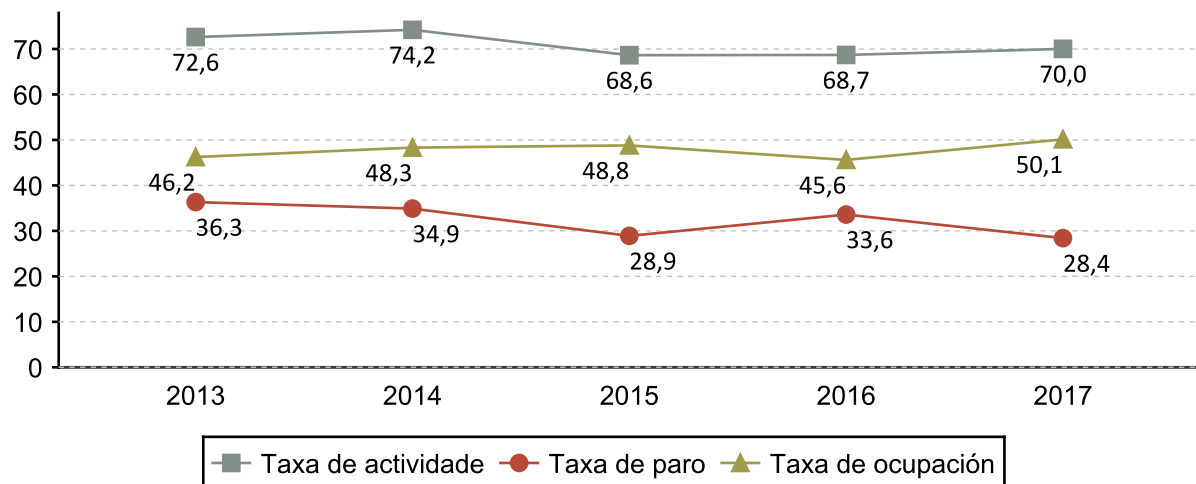
Nacionalidade	Poboación estranxeira
Portugal	14.882
Rumanía	8.470
Brasil	7.210
Marrocos	6.542
Nacionalidades asiáticas	4.840
Venezuela	4.401
Colombia	4.390
Italia	3.286
República Dominicana	3.085
Arxentina	2.192

2. ENQUISTA DE POBOACIÓN ACTIVA

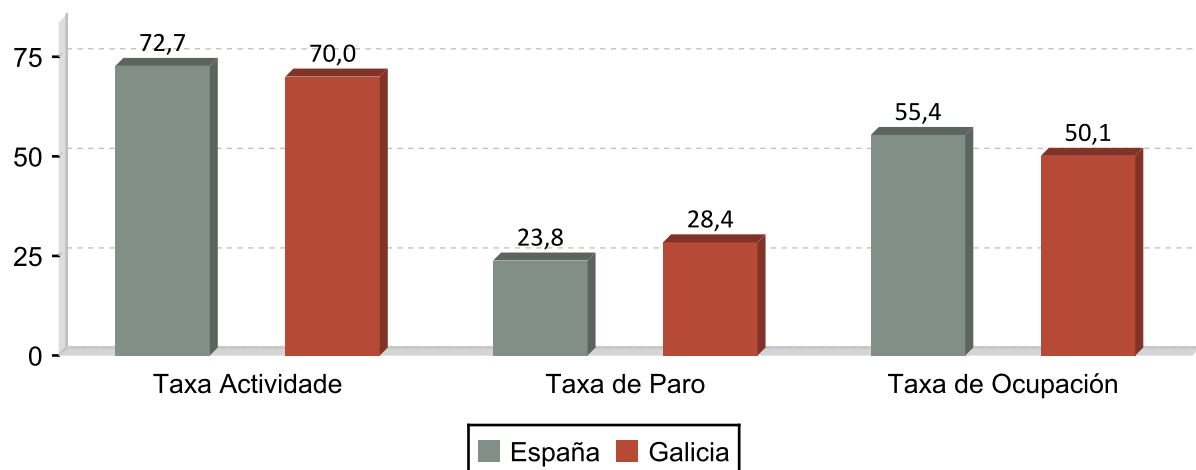
2017	Taxa de actividade	Taxa de paro	Taxa de ocupación
Homes	74,7	25,4	55,7
Mulleres	66,0	31,4	45,2
Total	70,0	28,4	50,1



EVOLUCIÓN DAS TAXAS DE ACTIVIDADE, PARO E OCUPACIÓN DOS TRABALLADORES ESTRANXEIROS



TAXAS DE ACTIVIDADE, PARO E OCUPACIÓN DOS TRABALLADORES ESTRANXEIROS EN GALICIA E ESPAÑA 2017

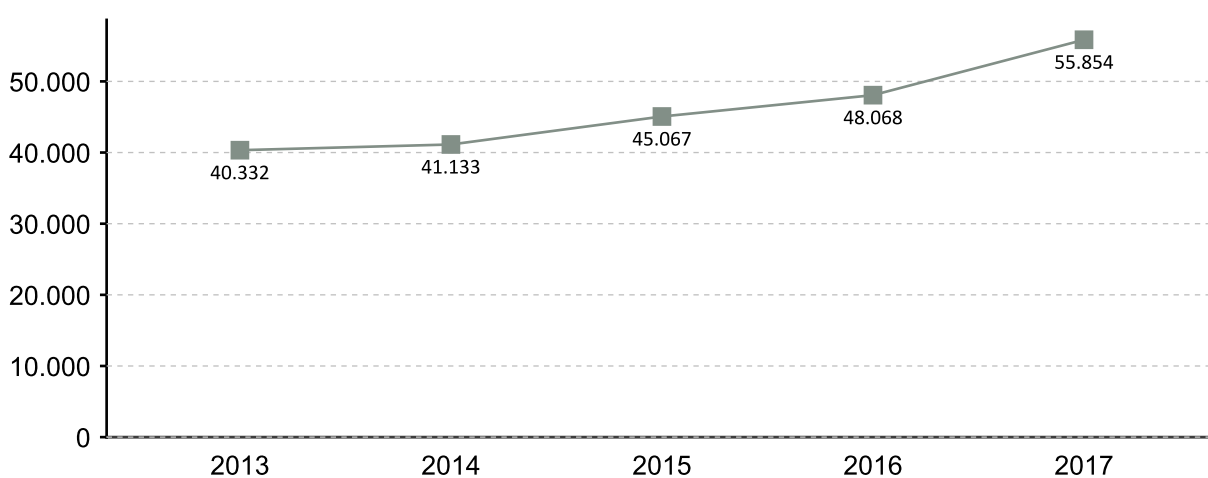


3. CONTRATACIÓN ¹

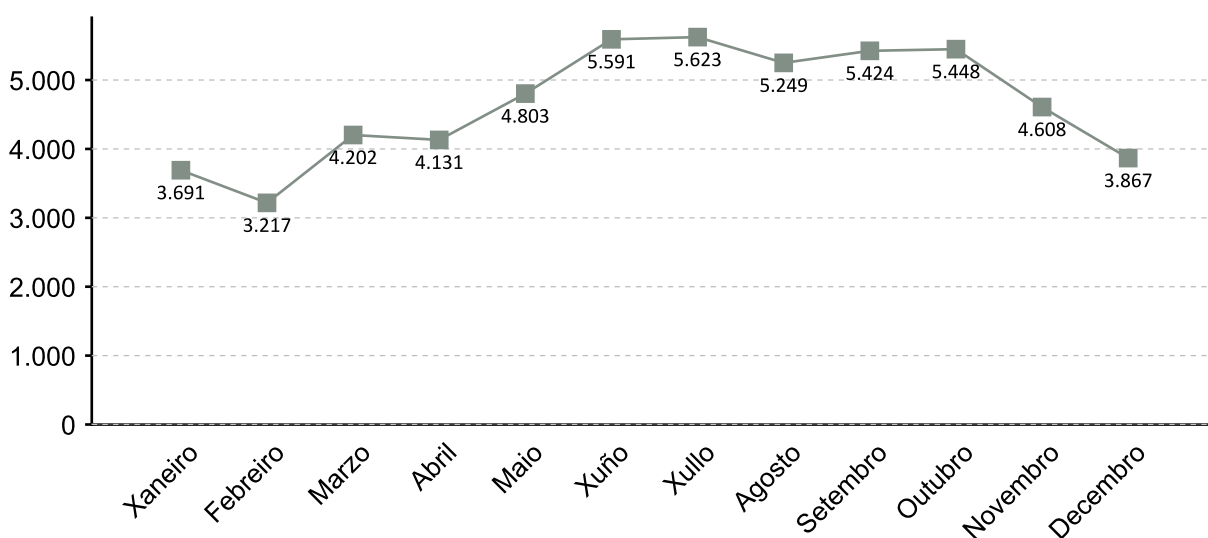
CONTRATOS 2017

	Estranxeiros	% sobre o total	Variación 2017/16
Galicia	55.854	5,47	16,20

EVOLUCIÓN ANUAL DA CONTRATACIÓN DOS TRABALLADORES

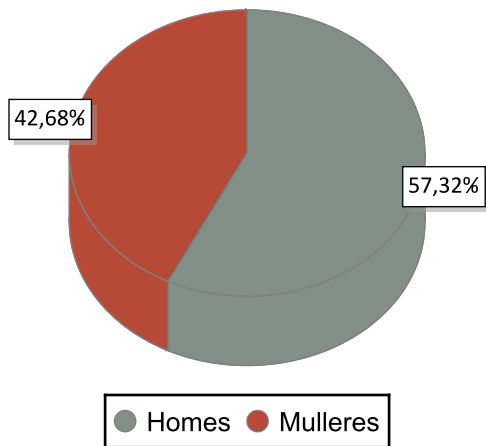


EVOLUCIÓN MENSUAL DA CONTRATACIÓN DOS TRABALLADORES ESTRANXEIROS. 2017

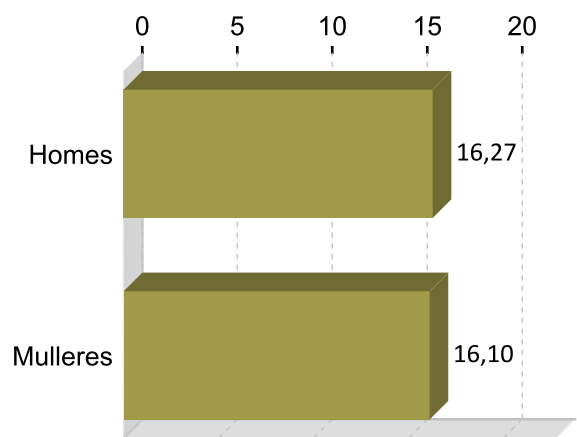


1. A fonte estatística utilizada para a elaboración dos seguintes apartados é a do Servizo Público de Emprego de Galicia

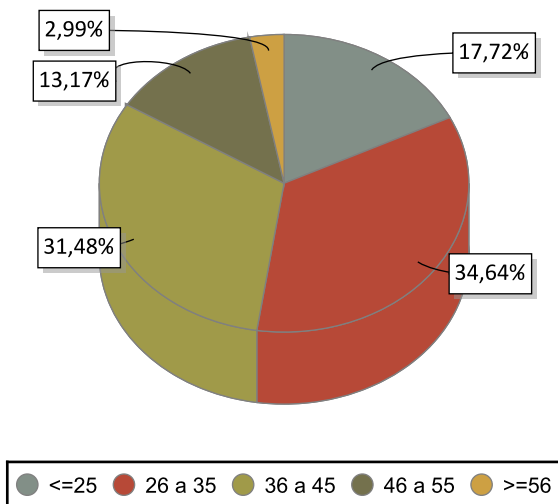
CONTRATACIÓN POR SEXO 2017



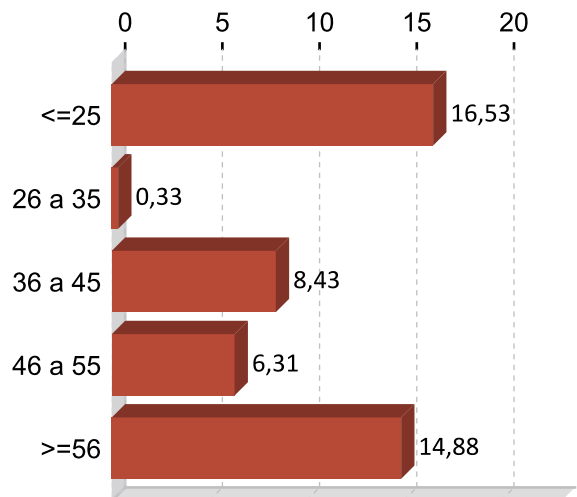
VARIACIÓN PORCENTUAL 2017-2016



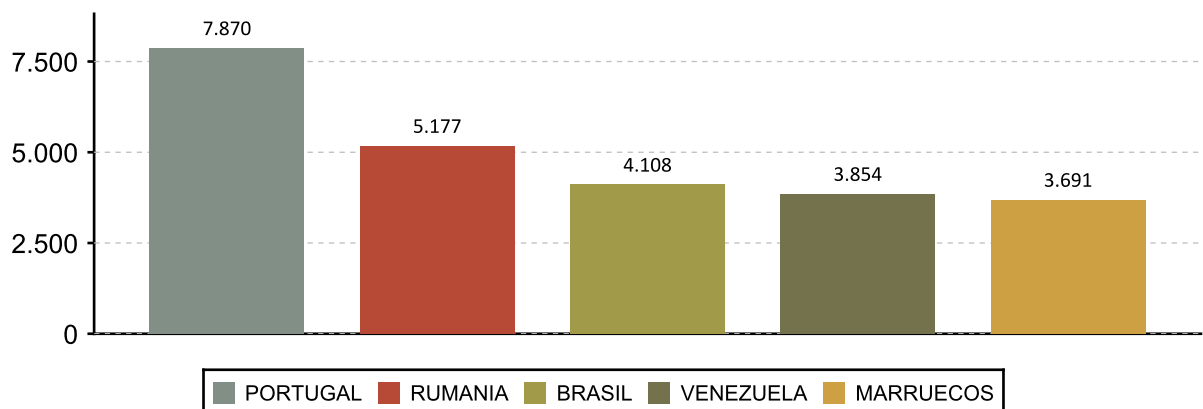
CONTRATACIÓN POR IDADE 2017



VARIACIÓN PORCENTUAL 2017-2016



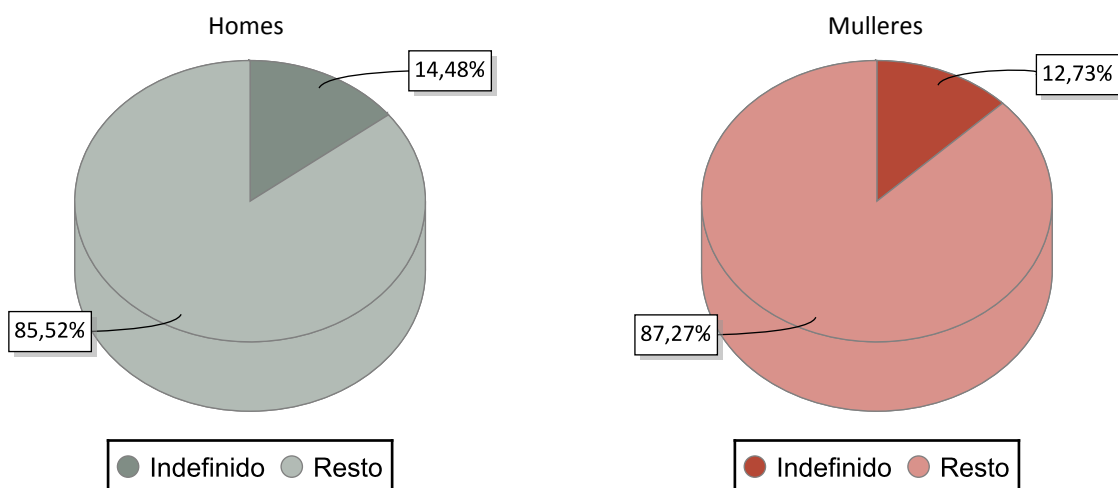
AS CINCO NACIONALIDADES QUE MAIOR VOLUME DE CONTRATOS A ESTRANXEIROS OBTENÉN EN GALICIA 2017



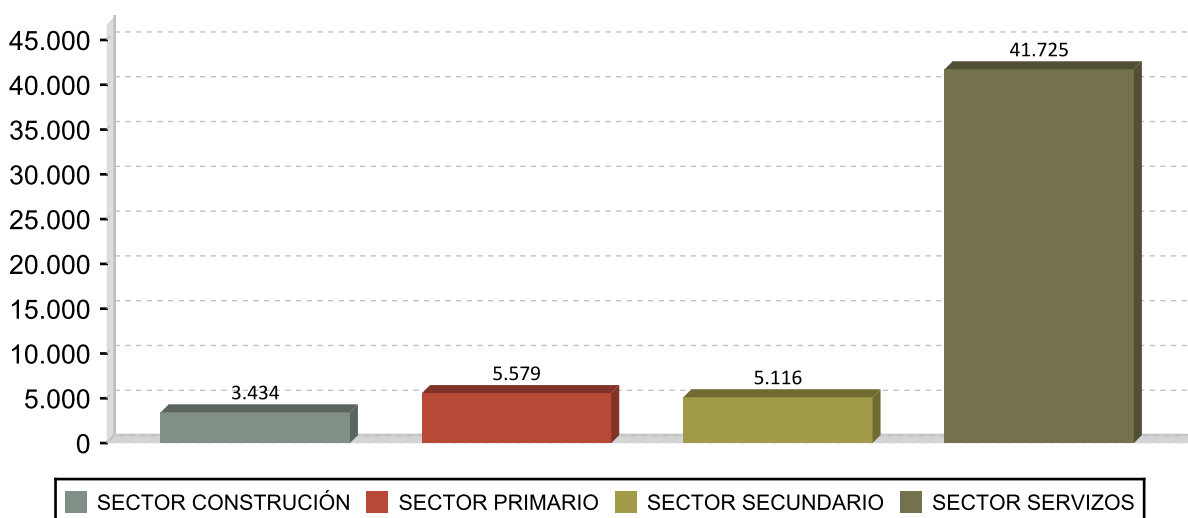
CONTRATACIÓN DE ESTRANXEIROS POR TIPOLOXÍA E PORCENTAXE 2017

Tipo de contrato	Estranxeiros	Porcentaxe
Indefinido	5.444	9,75
Indefinido tempo parcial	2.224	3,98
Outros	504	0,90
Prácticas/Formación	268	0,48
Temporal	28.846	51,65
Temporal tempo parcial	18.568	33,24
Total	55.854	100

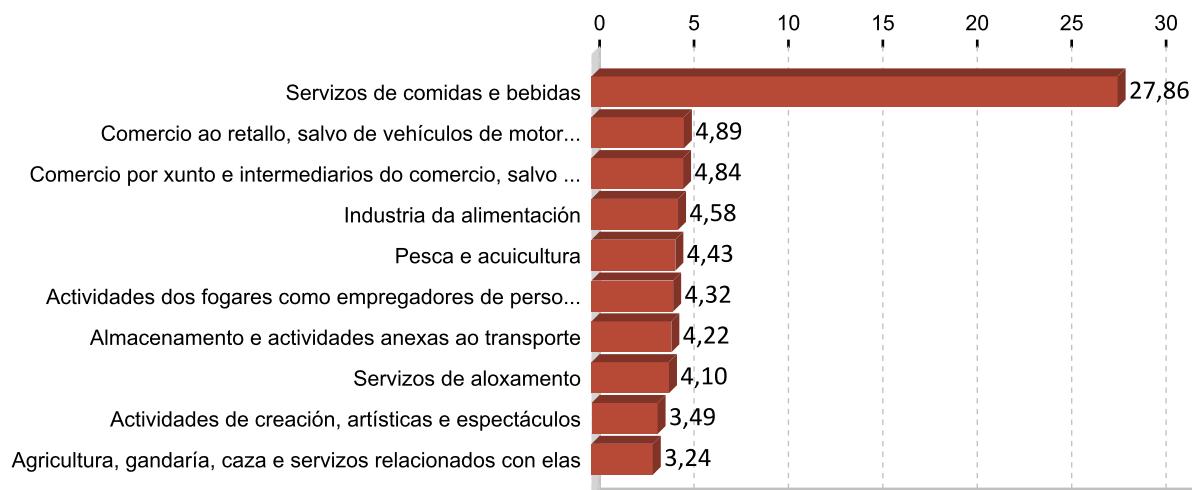
PORCENTAXE DE CONTRATACIÓN INDEFINIDA E RESTANTE POR SEXO 2017



CONTRATACIÓN ESTRANXEIROS NOS GRANDES SECTORES DE ACTIVIDADE



DEZ ACTIVIDADES ECONÓMICAS CON MAIOR PORCENTAXE DE CONTRATOS A ESTRANXEIROS 2017



OCUPACIÓNS CON MAIOR NÚMERO DE CONTRATOS ASINADOS POR ESTRANXEIROS 2017

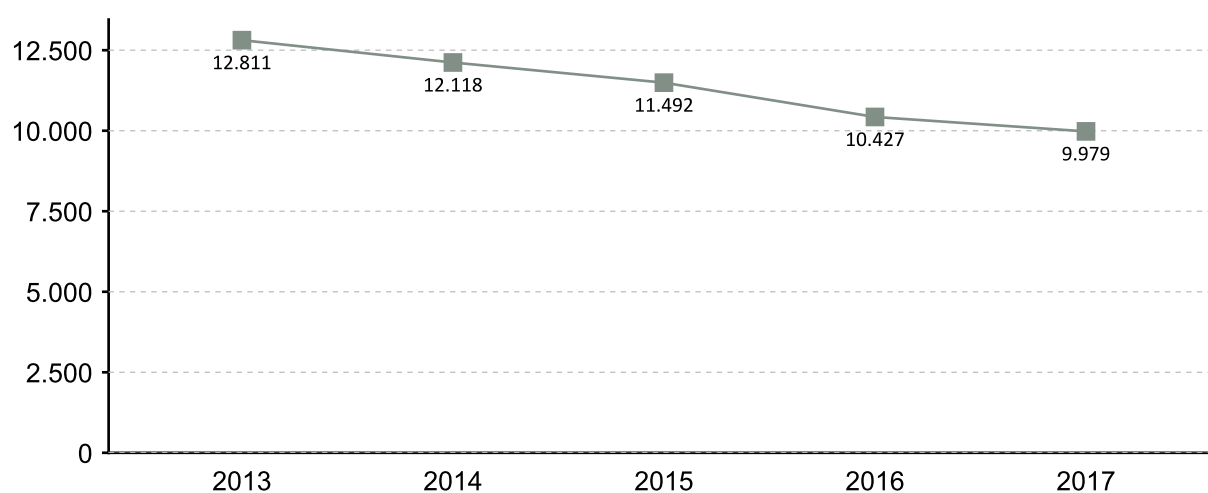
OCUPACIÓN	Total	%
CAMAREIROS ASALARIADOS	11.146	19,96
PEÓNS DAS INDUSTRIAS MANUFACTUREIRAS	3.935	7,05
AXUDANTES DE COCÍÑA	3.214	5,75
PERSOAL DE LIMPEZA DE OFICINAS, HOTEIS E OUTROS ESTABLECEMENTOS	2.962	5,30
EMPREGADOS DOMÉSTICOS	2.400	4,30
PEÓNS DO TRANSPORTE DE MERCADORÍAS E DESCARGADORES	2.369	4,24
VENDEDORES EN TENDAS E ALMACÉNS	1.988	3,56
COCÍÑEIROS ASALARIADOS	1.878	3,36
COMPOSITORES, MÚSICOS E CANTANTES	1.574	2,82
CONDUTORES ASALARIADOS DE CAMIÓNS	1.313	2,35

4. PARO REXISTRADO ¹

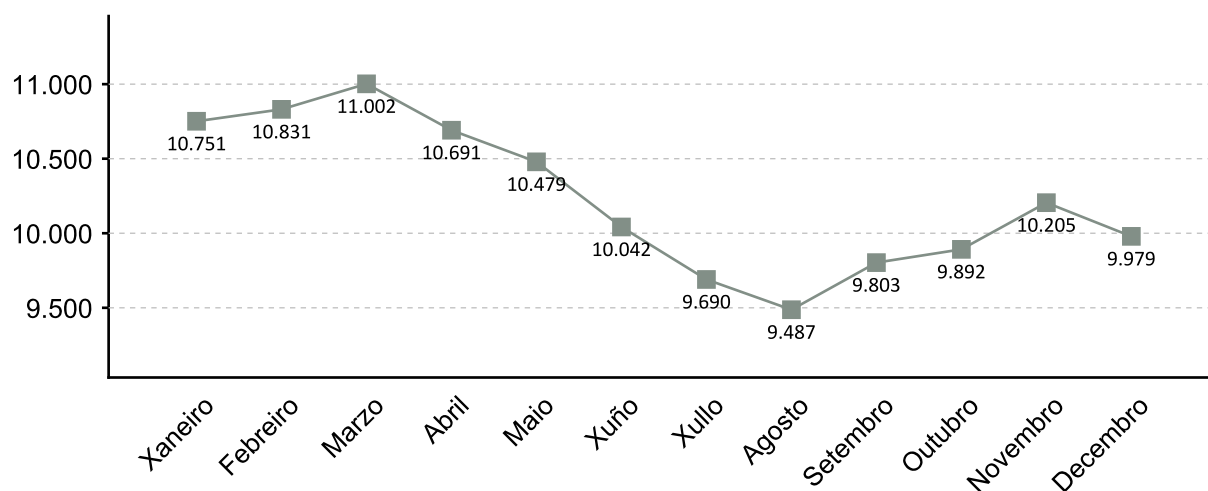
PARO REXISTRADO TRABALLADORES ESTRANXEIROS EN 2017

	Estranxeiros	Total	Variación 2017/16
Galicia	9.979	5,39	-4,30

EVOLUCIÓN ANUAL DO PARO REXISTRADO NOS TRABALLADORES

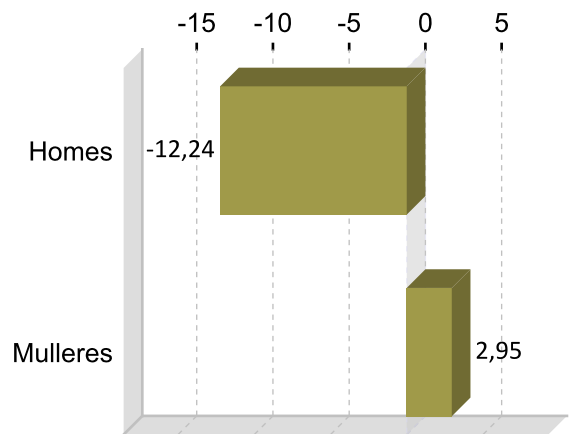
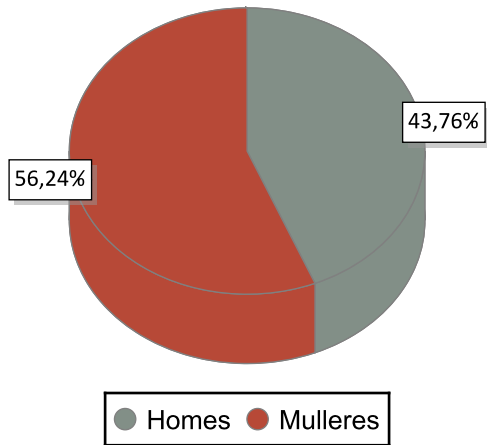


EVOLUCIÓN MENSUAL DO PARO REXISTRADO NOS TRABALLADORES ESTRANXEIROS EN 2017

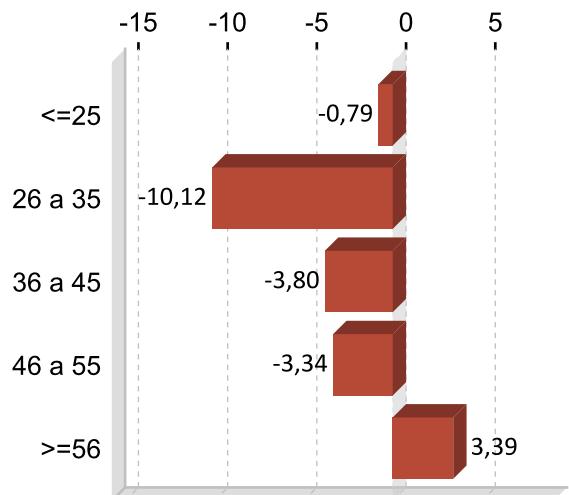
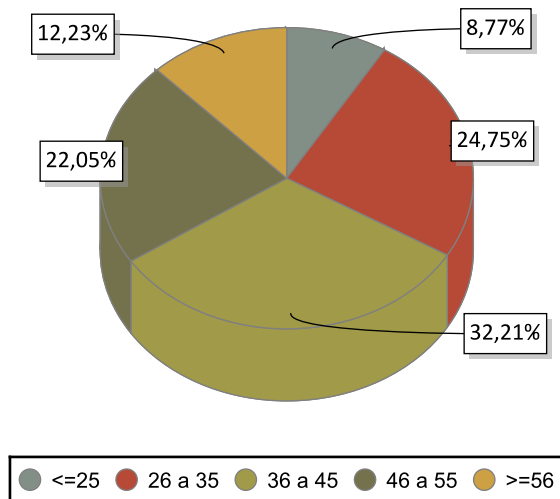


1. A fonte estatística utilizada para a elaboración dos seguintes apartados é a do Servizo Público de Emprego de Galicia

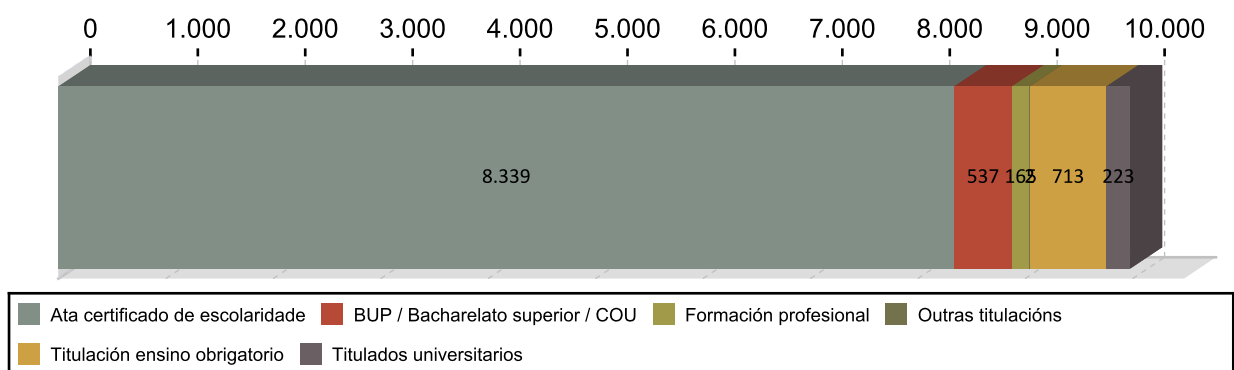
PARO REXISTRADO POR SEXO 2017 VARIACIÓN PORCENTUAL 2017-2016



PARO REXISTRADO POR IDADE 2017 VARIACIÓN PORCENTUAL 2017-2016



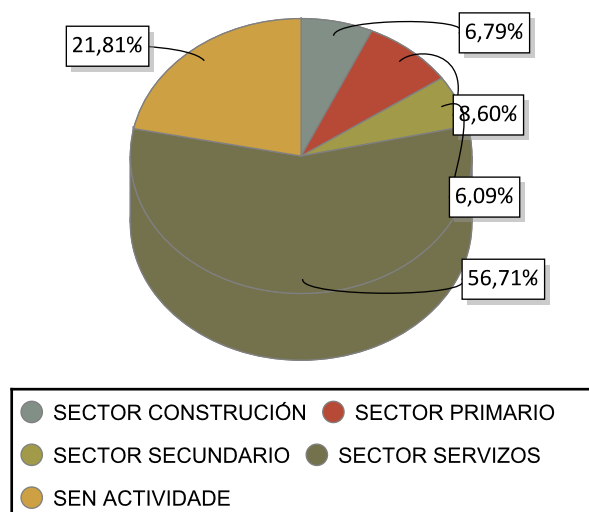
PARO REXISTRADO POR NIVEL FORMATIVO NOS TRABALLADORES ESTRANXEIROS 2017



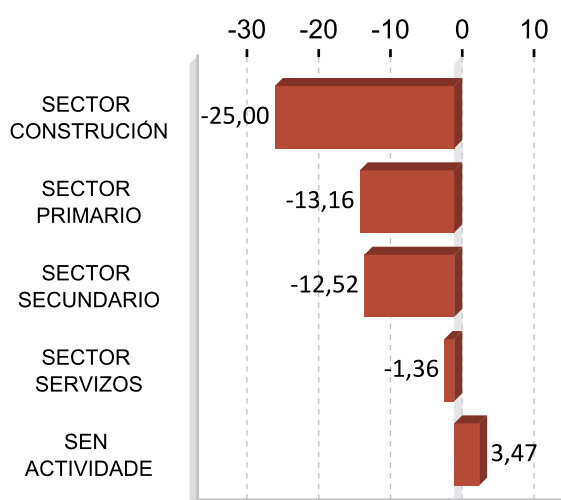
ANTIGÜIDADE NA DEMANDA DOS TRABALLADORES ESTRANXEIROS 2017

	Galicia	%
<= 1 mes	1.346	13,49
de 1 a 3 meses	2.492	24,97
de 3 a 6 meses	1.541	15,44
de 6 a 12 meses	1.382	13,85
de 12 a 24 meses	1.374	13,77
máis de 24 meses	1.844	18,48
Total	9.979	100

PARO R. POR SECTORES 2017



VARIACIÓN PORCENTUAL 2017-2016



ACTIVIDADES ECONÓMICAS CON MAIOR PORCENTAXE DE PARO REXISTRADO NOS TRABALLADORES ESTRANXEIROS 2017

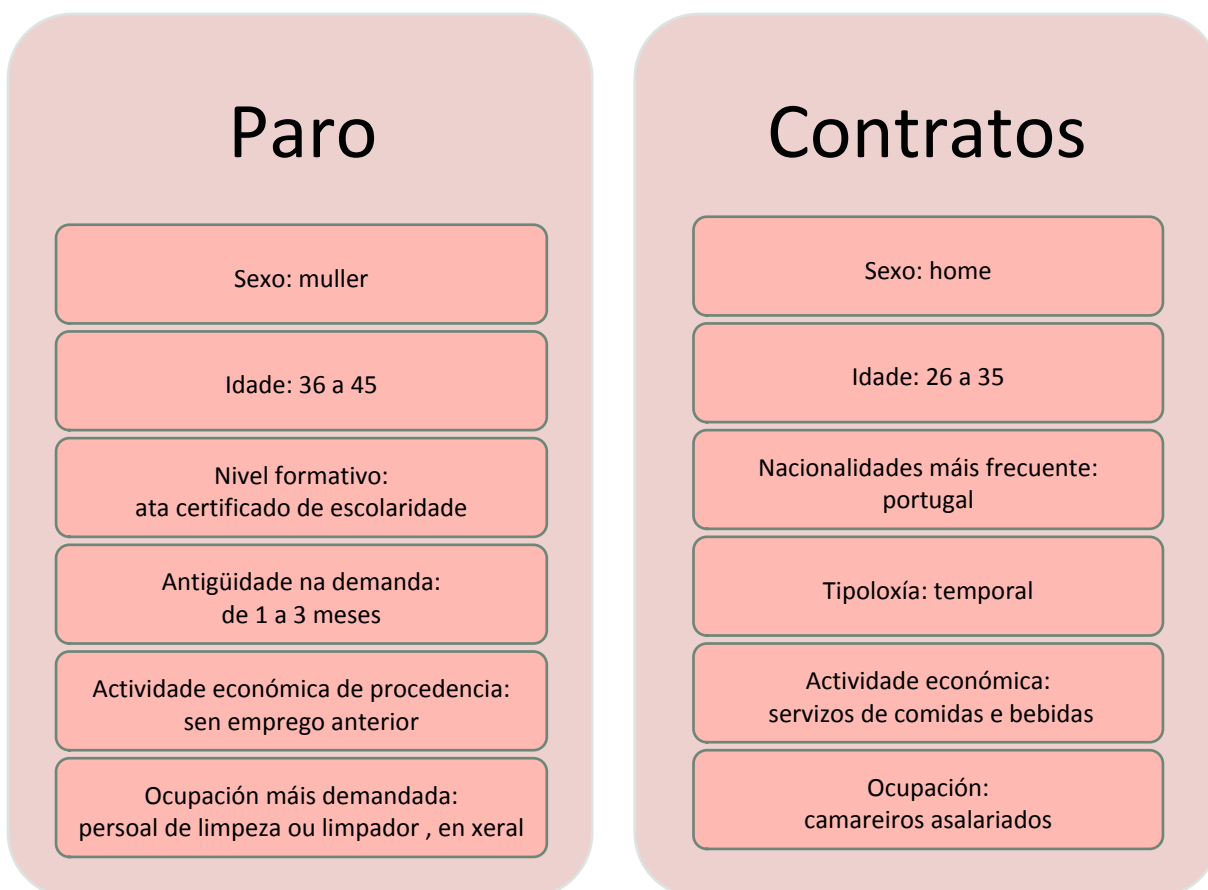
ACTIVIDADE ECONÓMICA	TOTAL	%
Sen emprego anterior	2.176	21,81
Servizos de comidas e bebidas	1.874	18,78
Agricultura, gandería, caza e servizos relacionados con elas	540	5,41
Actividades dos fogares como empregadores de persoal doméstico	513	5,14
Comercio ao retallo, salvo de vehículos de motor e motocicletas	438	4,39
Actividades relacionadas co emprego	369	3,70
Actividades de construción especializada	345	3,46
Construción de edificios	302	3,03
Servizos de aloxamento	283	2,84
Administración pública e defensa; Seguridade Social obrigatoria	274	2,75

OCUPACIÓNS MÁIS DEMANDADAS POLOS DEMANDANTES ESTRANXEIROS 2017

OCUPACIÓN	Total	%
PERSONAL DE LIMPEZA OU LIMPADOR , EN XERAL	3.751	9,69
CAMAREIROS, EN XERAL	2.330	6,02
DEPENDENTES DE COMERCIO, EN XERAL	1.881	4,86
COCIÑEIROS, EN XERAL	1.395	3,60
EMPREGADOS DE FOGAR	1.335	3,45
PEÓNS DA CONSTRUCCIÓN DE EDIFICIOS	1.299	3,36
PEÓNS DA INDUSTRIA MANUFACTUREIRA, EN XERAL	1.120	2,89
PEÓNS DE OBRAS PUBLICAS, EN XERAL	1.054	2,72
MOZOS DE CARGA E DESCARGA, ALMACÉN E/OU MERCADO DE ABASTOS	1.018	2,63
PINCHES DE COCIÑA	1.018	2,63

Nota: Un mesmo parado pode solicitar ata seis ocupacións distintas nas que desexa traballar, nesta táboa téñense en conta todas as ocupacións demandadas polos parados.

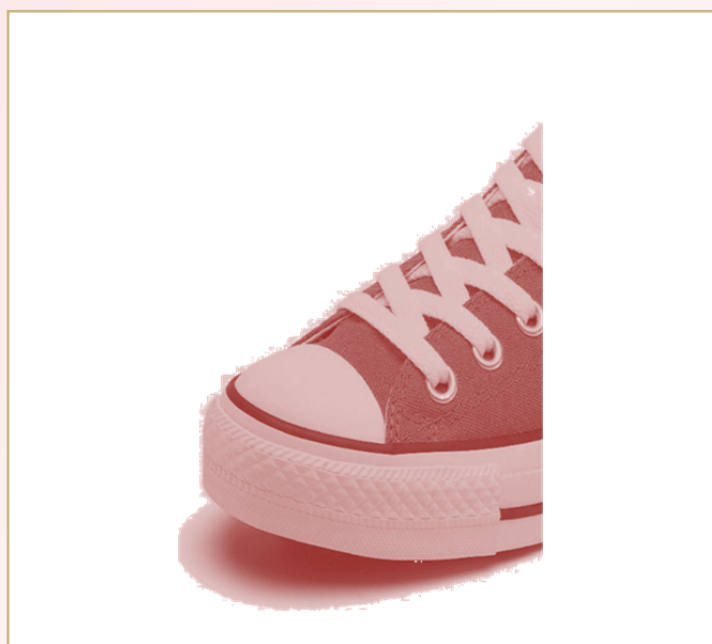
5. PERFIL DOS TRABALLADORES ESTRANXEIROS DEMANDANTES E CONTRATADOS EN GALICIA EN 2017



Nota: O perfil está elaborado co resultado dos valores máximos obtidos dentro de cada variable.

FICHAS DOS COLECTIVOS NO MERCADO LABORAL GALEGO

Traballadores menores de 30 anos



2018

CONTIDO

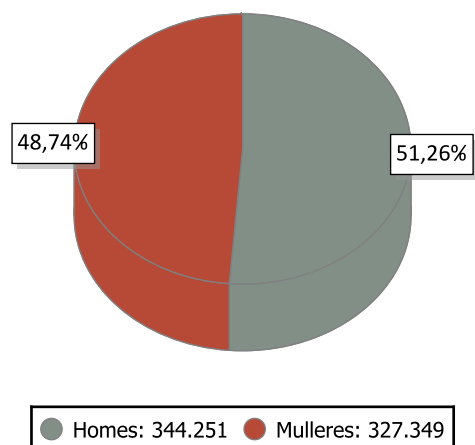
1. Datos de poboación
2. Enquisa de poboación activa
3. Contratación
4. Paro rexistrado
5. Afiliacións á Seguridade Social
6. Perfil das persoas demandantes e contratadas

XUNTA DE GALICIA

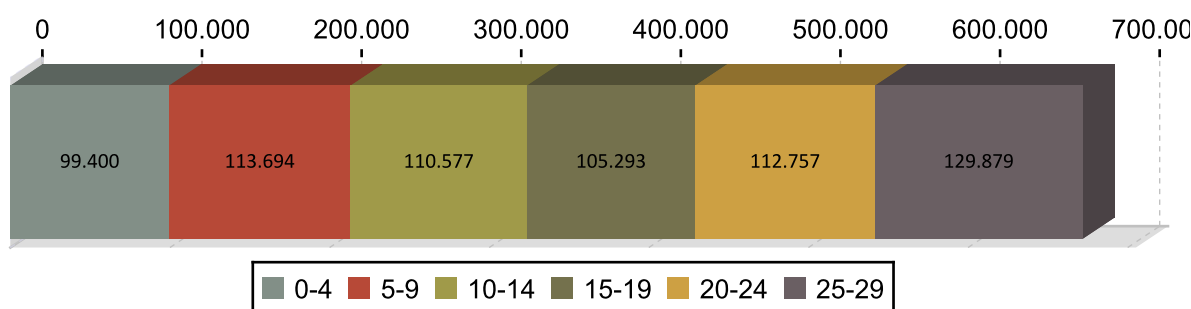
1. DATOS DE POBOACIÓN

POBOACIÓN MENOR DE 30 ANOS

Provincias	2016	2017	% de menores de 30 anos sobre o total	% Variación 2017/2016
A Coruña	279.803	277.907	24,81	-0,68
Lugo	74.748	73.403	22,00	-1,80
Ourense	69.126	67.820	21,76	-1,89
Pontevedra	255.358	252.470	26,78	-1,13
GALICIA	679.035	671.600	24,80	-1,09



POBOACIÓN MENOR DE 30 ANOS POR SUBGRUPOS DE IDADE 2017



POBOACIÓN ESTRANXEIRA E MOVEMENTOS MIGRATORIOS

	2017		2016			
	Poboación estranxeira	% de poboación estranxeira sobre o total da poboación	Emigración interna	Emigración externa	Inmigración interna	Inmigración externa
Menores de 30	29.752	4,43	28.333	15.283	28.333	16.736

DEFINICIÓNS

Emigración

Para un ámbito xeográfico determinado é aquela migración que ten orixe nese ámbito e destino fóra deste ámbito. Fálase de emigración interna cando o destino é outro concello de Galicia e emigración externa cando o destino é outro concello do resto de España ou o estranxeiro.

Inmigración

Para un ámbito xeográfico determinado é aquela migración con destino neste ámbito e orixe fóra deste. Fálase de inmigración interna cando a orixe é outro concello de Galicia e inmigración externa cando a orixe é outro concello de España ou o estranxeiro.

NOTA:

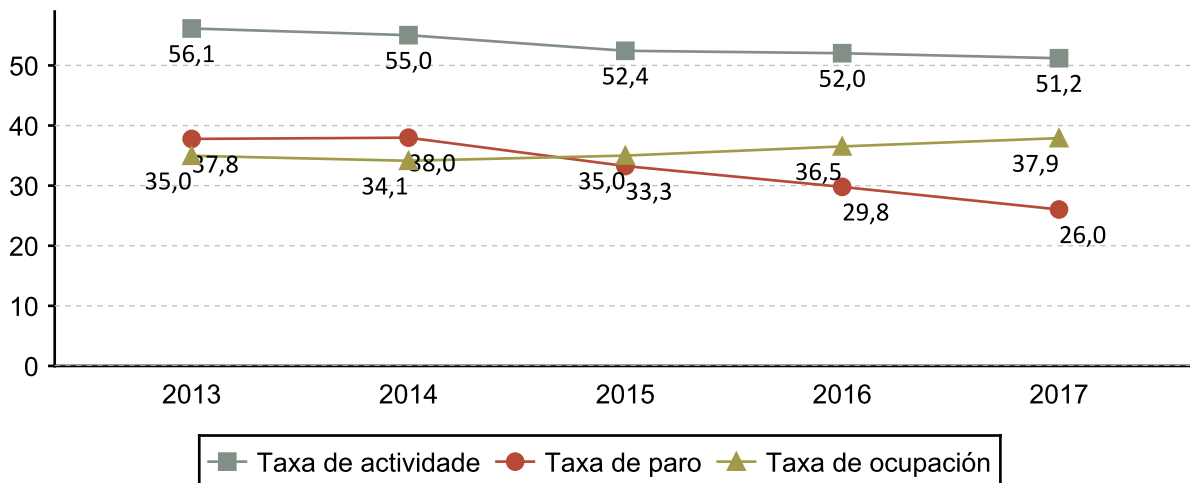
Para os datos tanto de emigración como de inmigración o grupo de idade tomado como referencia son os menores de 35 anos xa que son os datos dispoñibles a través da Estatística de Variacións Residenciais.

2. ENQUISA DE POBOACIÓN ACTIVA

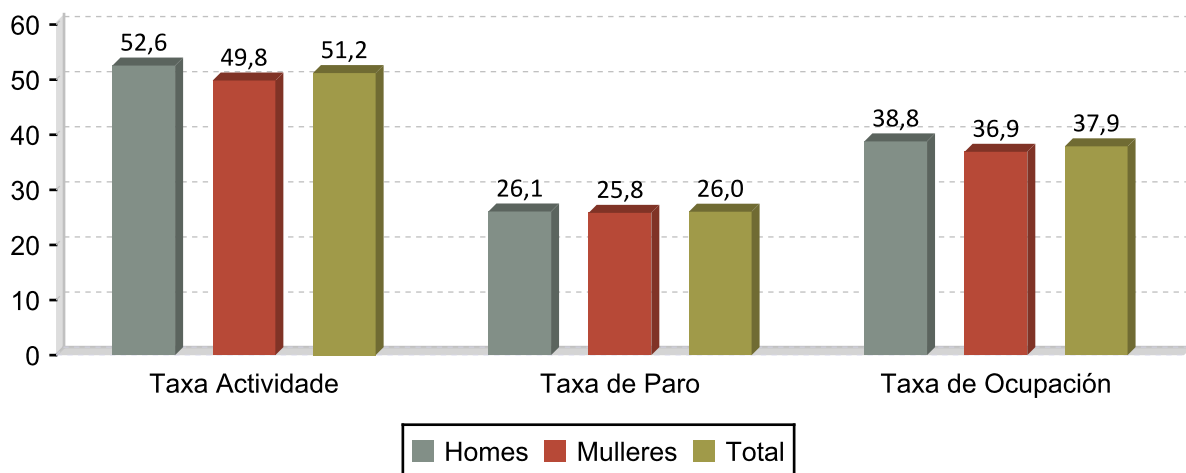
2017	Taxa de actividade	Taxa de paro	Taxa de ocupación
A Coruña	52,2	25,2	39,1
Lugo	48,5	22,7	37,5
Ourense	53,4	24,8	40,2
Pontevedra	50,3	28,4	36,0
Galicia	51,2	26,0	37,9



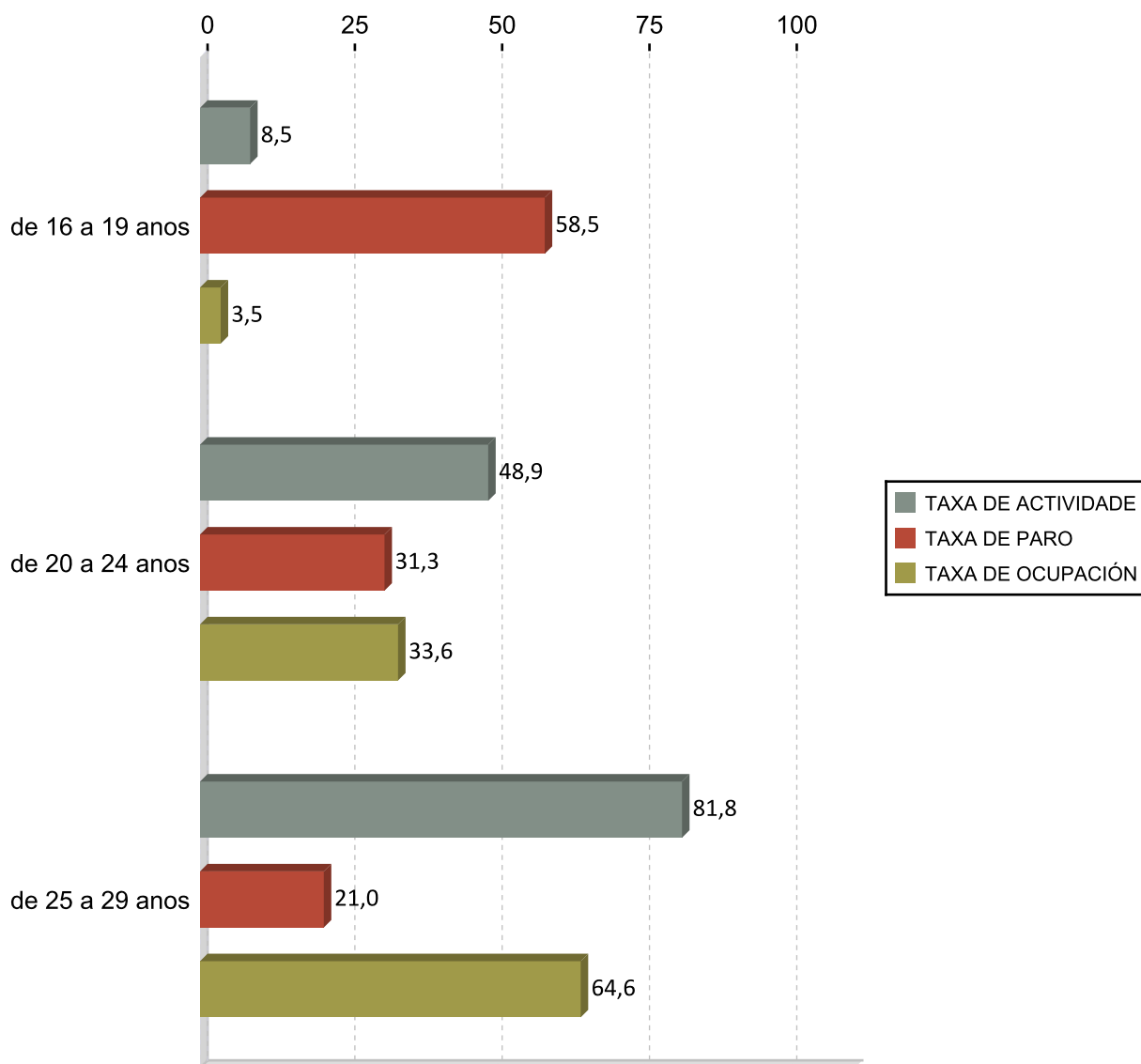
EVOLUCIÓN DAS TAXAS DE ACTIVIDADE, PARO E OCUPACIÓN DOS MENORES DE 30 ANOS



TAXAS DE ACTIVIDADE, PARO E OCUPACIÓN POR SEXO DOS MENORES DE 30 ANOS 2017



TAXAS DE ACTIVIDADE, PARO E OCUPACIÓN DOS TRABALLADORES MENORES DE 30 ANOS POR GRUPOS DE IDADE 2017

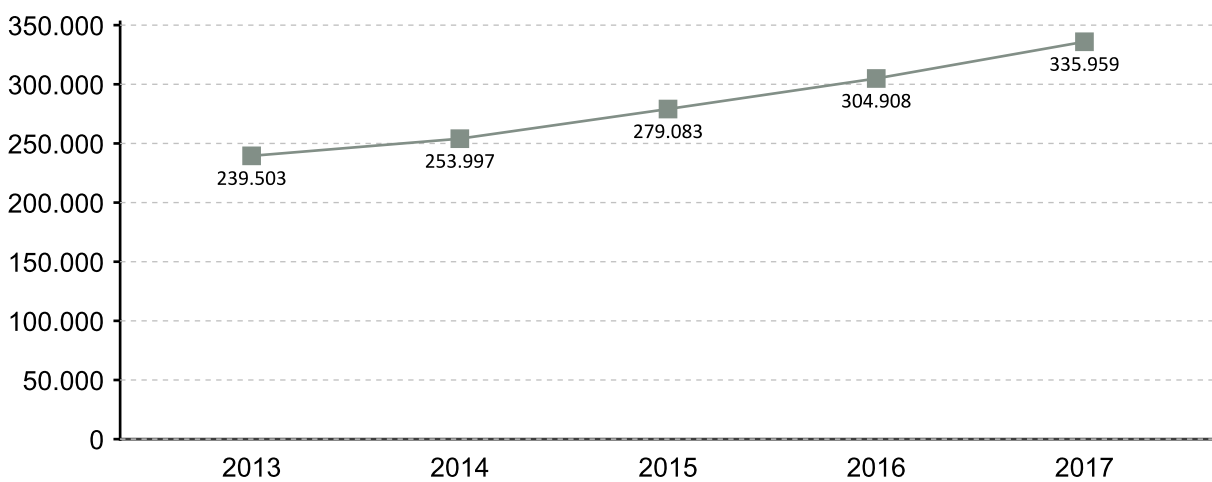


3. CONTRATACIÓN ¹

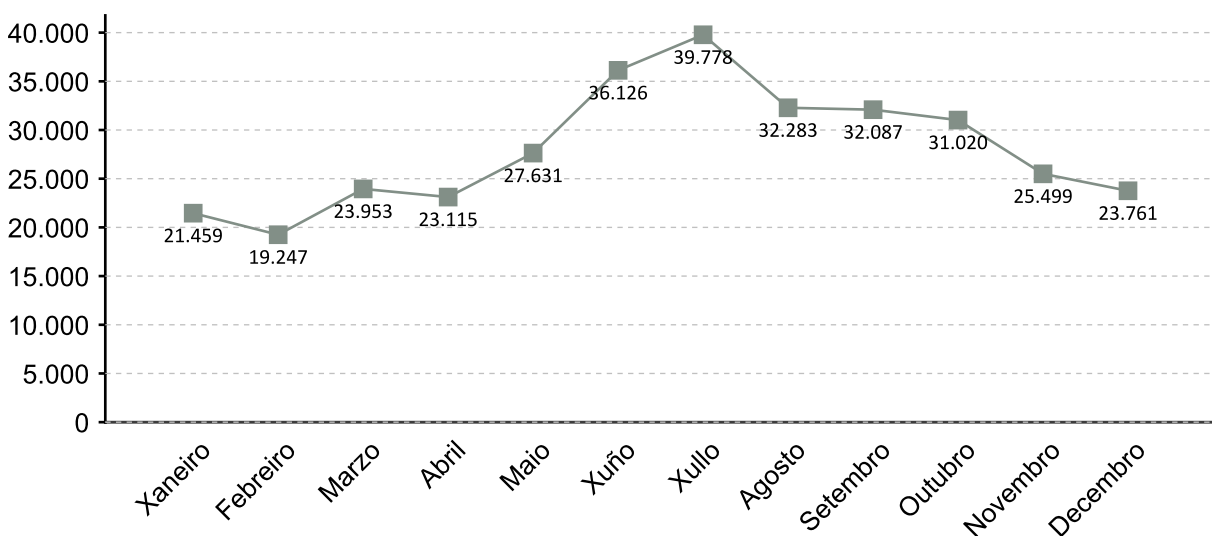
CONTRATOS 2017

	Menores de 30 anos	% sobre o total	Variación 2017/16
Galicia	335.959	32,91	10,18

EVOLUCIÓN ANUAL DA CONTRATACIÓN DOS MENORES DE 30 ANOS

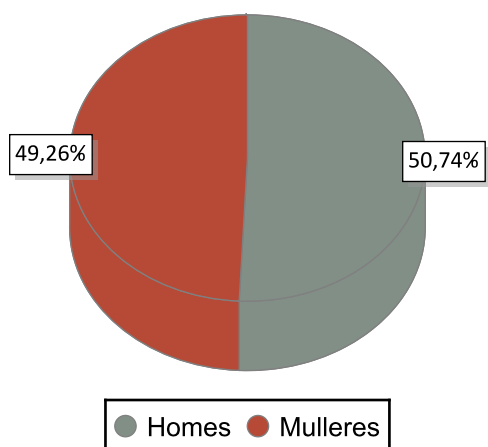


EVOLUCIÓN MENSUAL DA CONTRATACIÓN NOS MENORES DE 30 ANOS. 2017

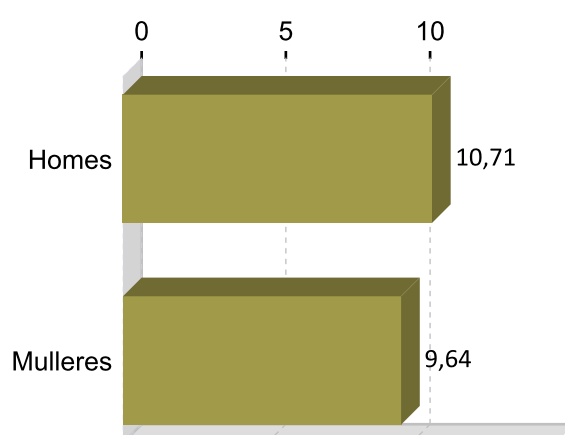


1. A fonte estatística utilizada para a elaboración dos seguintes apartados é a do Servizo Público de Emprego de Galicia

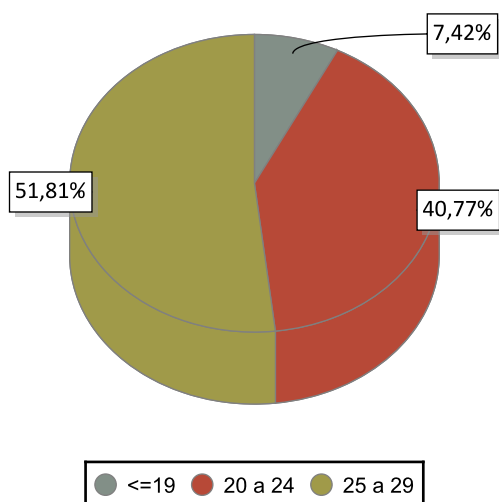
CONTRATACIÓN POR SEXO 2017



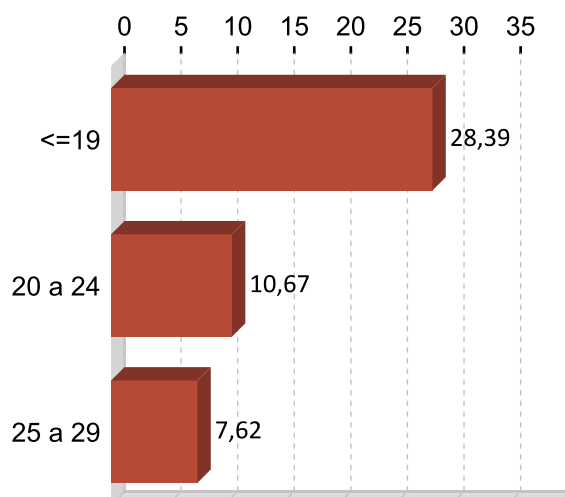
VARIACIÓN PORCENTUAL 2017-2016



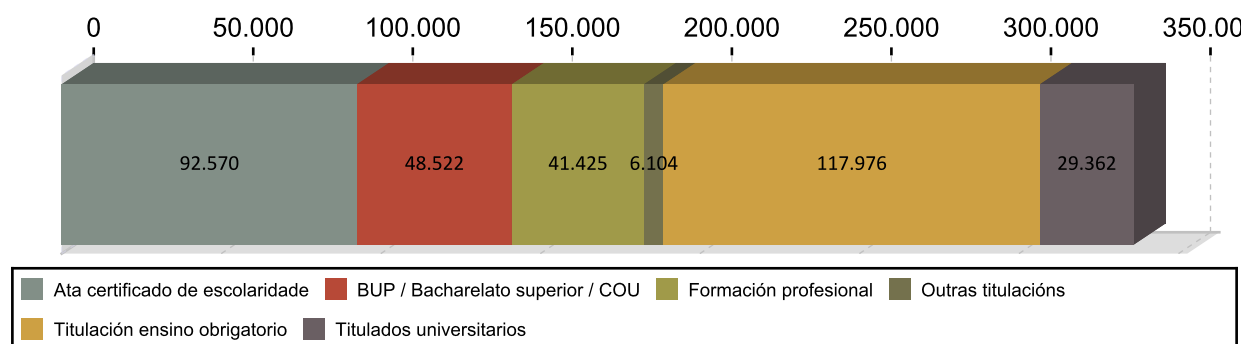
CONTRATACIÓN POR IDADE 2017



VARIACIÓN PORCENTUAL 2017-2016



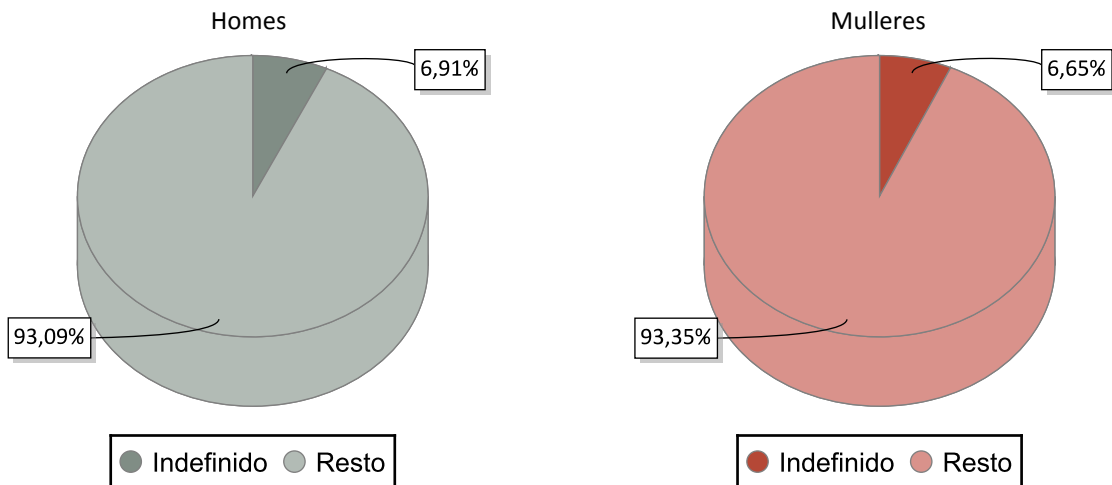
CONTRATACIÓN NOS MENORES DE 30 POR NIVEL FORMATIVO 2017



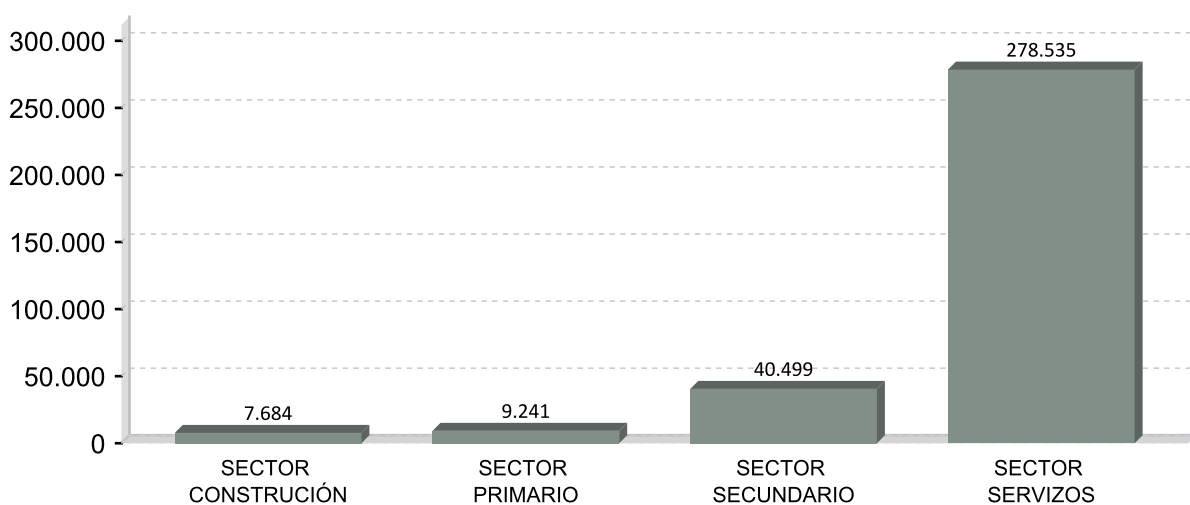
CONTRATACIÓN NOS MENORES DE 30 POR TIPOLOXÍA E PORCENTAXE 2017

Tipo de contrato	Menores de 30 anos	Porcentaxe
Indefinido	14.316	4,26
Indefinido tempo parcial	8.480	2,52
Outros	3.499	1,04
Prácticas/Formación	7.522	2,24
Temporal	160.457	47,76
Temporal tempo parcial	141.685	42,17
Total	335.959	100

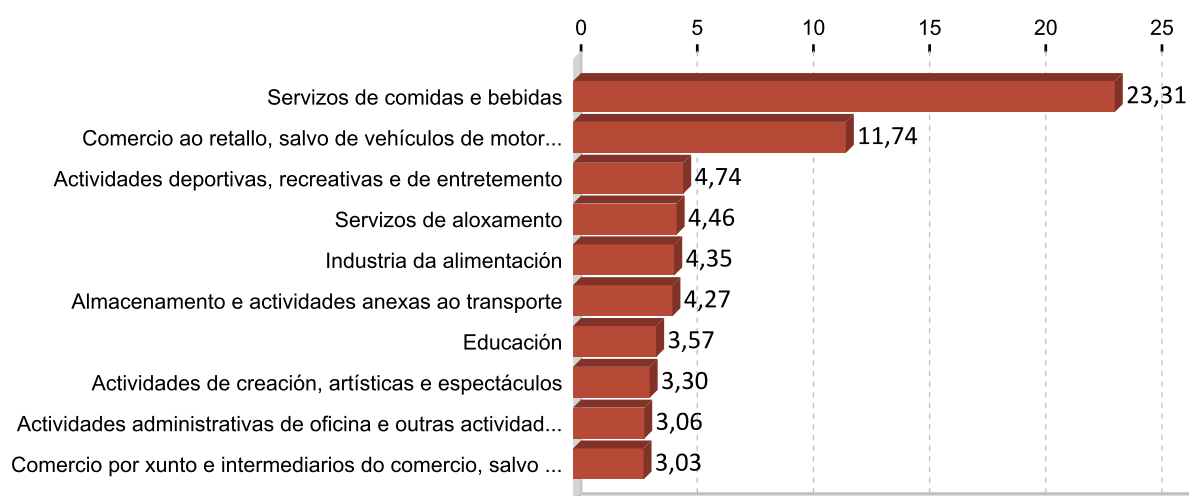
PORCENTAXE DE CONTRATACIÓN INDEFINIDA E RESTANTE POR SEXO NOS MENORES DE 30 ANOS 2017



CONTRATACIÓN MENORES DE 30 ANOS NOS GRANDES SECTORES DE ACTIVIDADE 2017



DEZ ACTIVIDADES ECONÓMICAS CON MAIOR PORCENTAXE DE CONTRATOS NOS MENORES DE 30 ANOS 2017



OCUPACIÓNS CON MAIOR NÚMERO DE CONTRATOS ASINADOS POR HOMES MENORES DE 30 ANOS 2017

OCUPACIÓN	Total	%
CAMAREIROS ASALARIADOS	35.744	10,64
PEÓNS DAS INDUSTRIAS MANUFACTUREIRAS	18.162	5,41
PEÓNS DO TRANSPORTE DE MERCADORÍAS E DESCARGADORES	13.538	4,03
VENDEDORES EN TENDAS E ALMACÉNS	5.890	1,75
MONITORES DE ACTIVIDADES RECREATIVAS E DE ENTRETENIMENTO	5.739	1,71
COMPOSITORES, MÚSICOS E CANTANTES	3.696	1,10
AXUDANTES DE COCIÑA	3.535	1,05
COCIÑEIROS ASALARIADOS	2.416	0,72
PERSOAL DE LIMPEZA DE OFICINAS, HOTEIS E OUTROS ESTABLECEMENTOS	1.975	0,59

OCUPACIÓNS CON MAIOR VOLUME DE CONTRATOS ASINADOS POR MULLERES MENORES DE 30 ANOS 2017

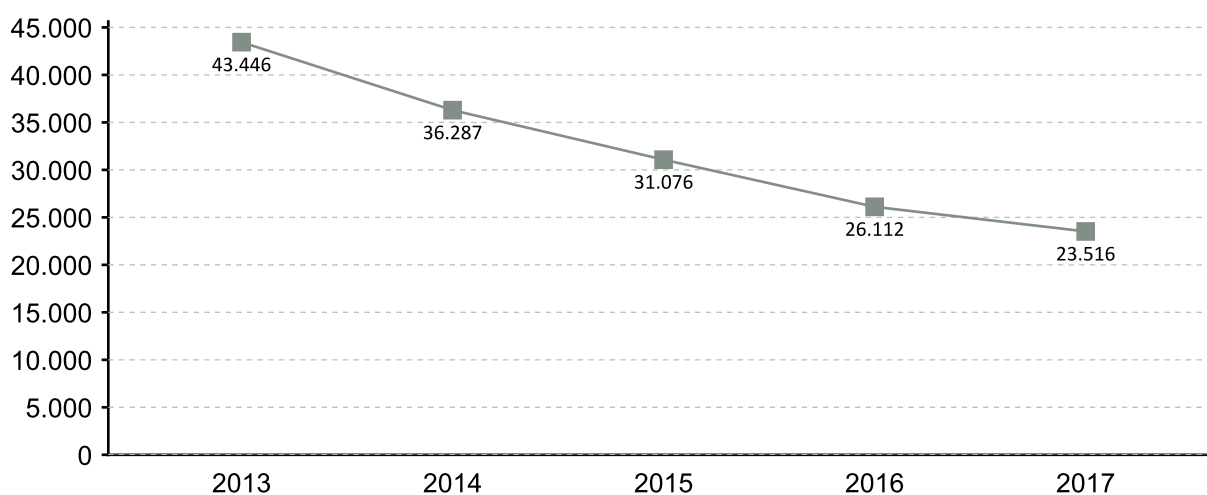
OCUPACIÓN	Total	%
CAMAREIROS ASALARIADOS	39.136	11,65
VENDEDORES EN TENDAS E ALMACÉNS	20.865	6,21
PEÓNS DAS INDUSTRIAS MANUFACTUREIRAS	11.235	3,34
MONITORES DE ACTIVIDADES RECREATIVAS E DE ENTRETENIMENTO	9.889	2,94
PERSOAL DE LIMPEZA DE OFICINAS, HOTEIS E OUTROS ESTABLECEMENTOS	4.921	1,46
AXUDANTES DE COCIÑA	3.620	1,08
AZAFATOS DE TERRA	3.482	1,04
EMPREGADOS ADMINISTRATIVOS CON TAREFAS DE ATENCIÓN AO PÚBLICO NON	2.806	0,84
PROMOTORES DE VENDA	2.668	0,79
ENFERMEIROS NON ESPECIALIZADOS	2.465	0,73

4. PARO REXISTRADO ¹

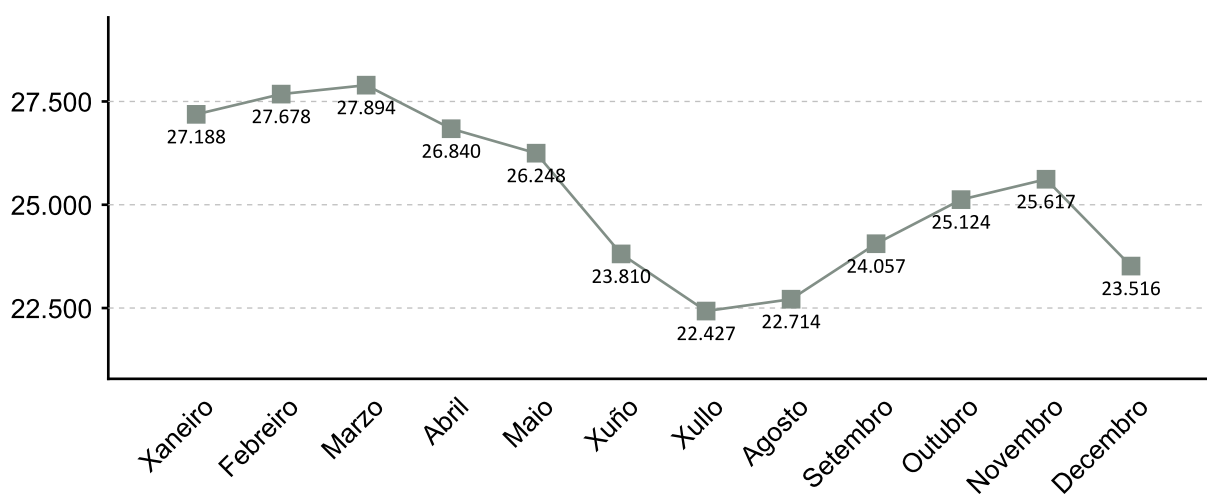
PARO REXISTRADO. 2017

	Menores de 30	Total	Variación 2017/16
Galicia	23.516	12,71	-9,94

EVOLUCIÓN ANUAL DO PARO REXISTRADO NOS MENORES DE 30 ANOS

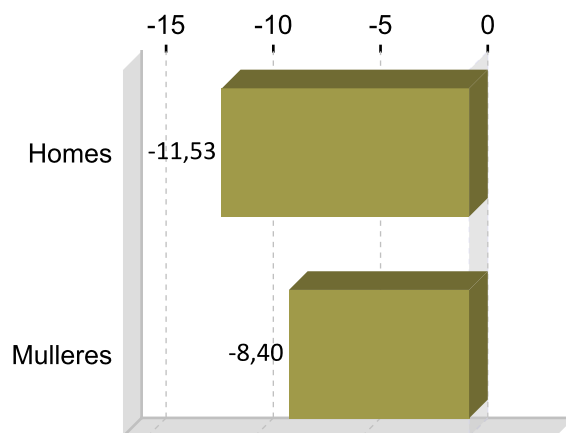
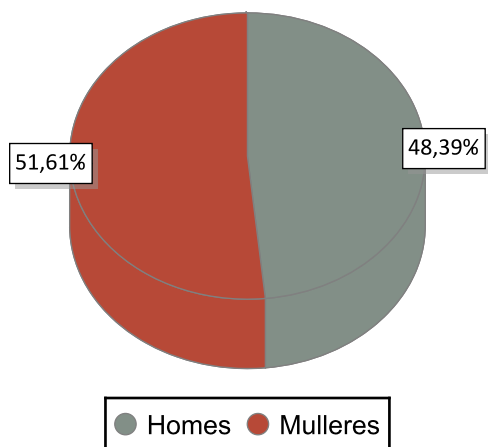


EVOLUCIÓN MENSUAL DO PARO REXISTRADO NOS MENORES DE 30 ANOS 2017

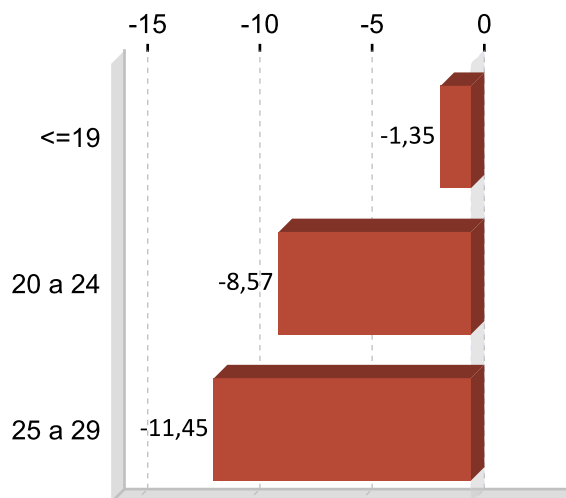
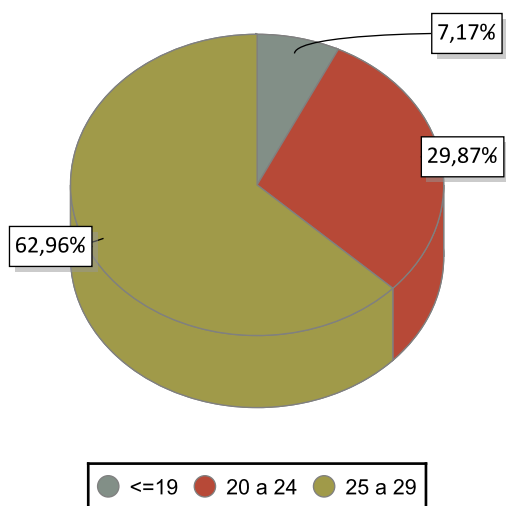


1. A fonte estatística utilizada para a elaboración dos seguintes apartados é a do Servizo Público de Emprego de Galicia

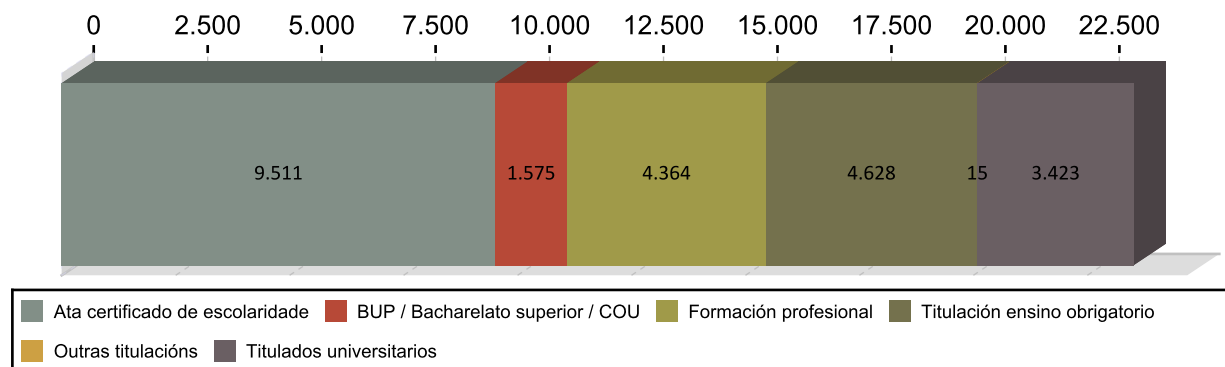
PARO REXISTRADO POR SEXO 2017 VARIACIÓN PORCENTUAL 2017-2016



PARO REXISTRADO POR IDADE 2017 VARIACIÓN PORCENTUAL 2017-2016



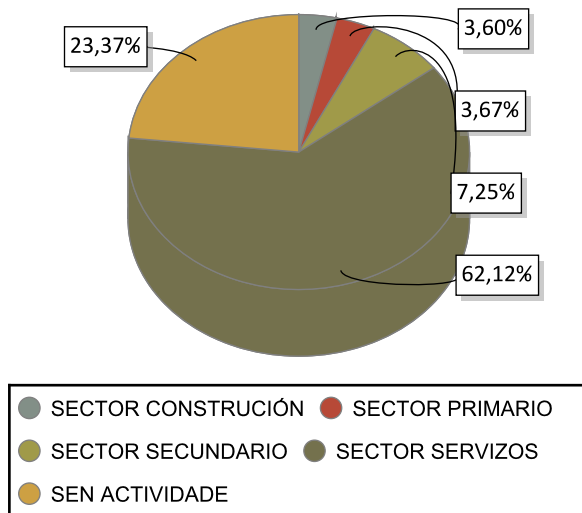
PARO REXISTRADO NOS MENORES DE 30 POR NIVEL FORMATIVO 2017



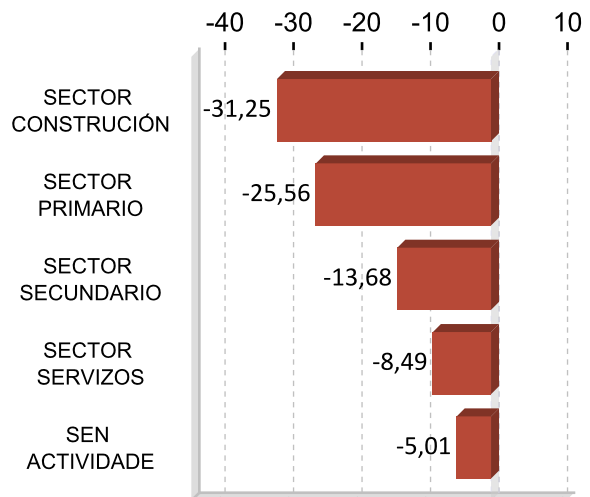
ANTIGÜIDADE NA DEMANDA NOS MENORES DE 30 ANOS 2017

	Galicia	%
<= 1 mes	4.158	17,68
de 1 a 3 meses	7.674	32,63
de 3 a 6 meses	4.763	20,25
de 6 a 12 meses	2.948	12,54
de 12 a 24 meses	2.352	10,00
máis de 24 meses	1.621	6,89
Total	23.516	100

PARO R. POR SECTORES 2017



VARIACIÓN PORCENTUAL 2017-2016



ACTIVIDADES ECONÓMICAS CON MAIOR PORCENTAXE DE PARO REXISTRADO NOS MENORES DE 30 ANOS 2017

ACTIVIDADE ECONÓMICA	TOTAL	%
Sen emprego anterior	5.496	23,37
Servizos de comidas e bebidas	3.610	15,35
Comercio ao retalho, salvo de vehículos de motor e motocicletas	2.280	9,70
Actividades relacionadas co emprego	1.311	5,57
Administración pública e defensa; Seguridade Social obrigatoria	820	3,49
Educación	695	2,96
Servizos de aloxamento	617	2,62
Comercio por xunto e intermediarios do comercio, salvo de vehículos de motor e motocicletas	604	2,57
Actividades de construción especializada	554	2,36
Industria da alimentación	497	2,11

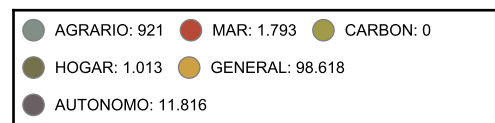
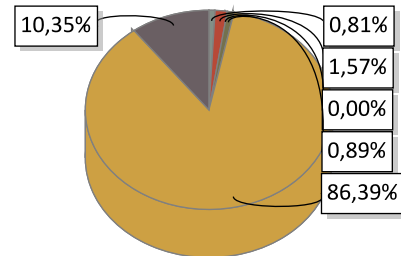
OCUPACIÓNS MÁIS DEMANDADAS NOS MENORES DE 30 ANOS 2017

OCUPACIÓN	Total	%
DEPENDENTES DE COMERCIO, EN XERAL	7.786	8,21
CAMAREIROS, EN XERAL	5.930	6,25
REPOÑEDORES DE HIPERMERCADO	4.246	4,48
PERSOAL DE LIMPEZA OU LIMPADOR , EN XERAL	3.398	3,58
MOZOS DE CARGA E DESCARGA, ALMACÉN E/OU MERCADO DE ABASTOS	3.105	3,28
CAIXEIROS DE COMERCIO	3.052	3,22
EMPREGADOS ADMINISTRATIVOS, EN XERAL	2.131	2,25
PEÓNS DE OBRAS PUBLICAS, EN XERAL	2.049	2,16
PEÓNS FORESTAIS	1.807	1,91
PEÓNS DA INDUSTRIA MANUFACTUREIRA, EN XERAL	1.716	1,81

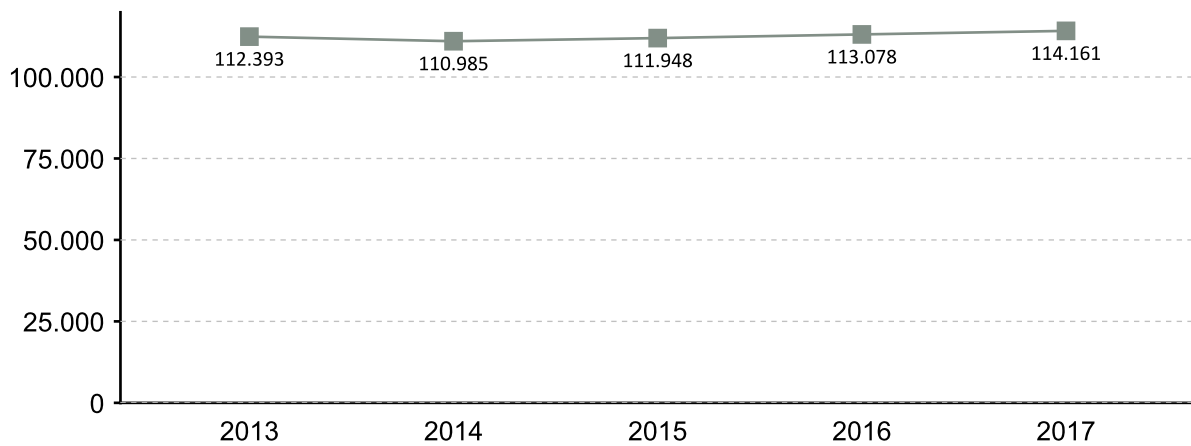
5. AFILIACIÓNS Á SEGURIDADE SOCIAL

AFILIACIÓNS GALICIA 2017

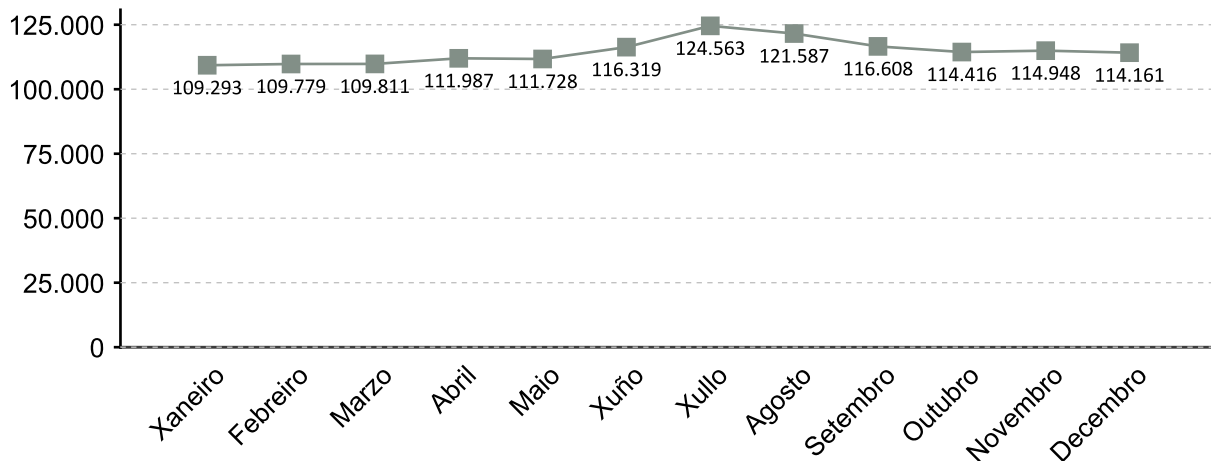
	Menores de 30	Total	% sobre o total	Variación 2017/16
Galicia	114.161	974.784	11,7	1,0



EVOLUCIÓN ANUAL DA AFILIACIÓN DOS MENORES DE 30 ANOS

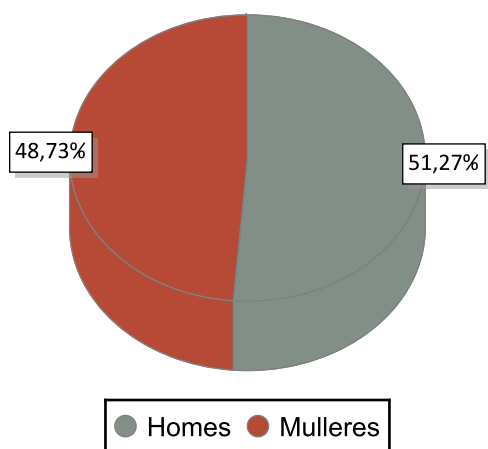


EVOLUCIÓN MENSUAL DAS AFILIACIÓNS DE MENORES DE 30 ANOS 2017

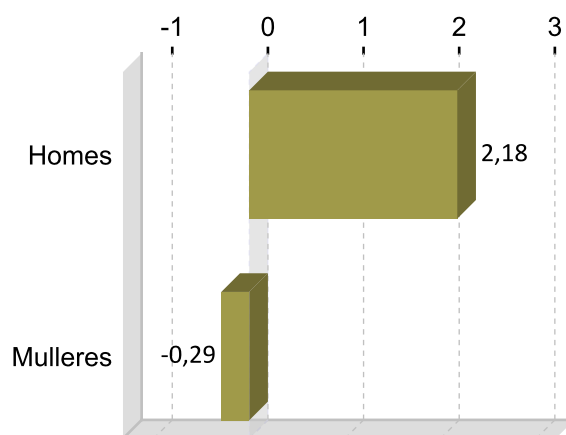


A fonte estatística utilizada para a elaboración deste apartado é a Tesouraría Xeral da Seguridade Social. Datos de afiliacións rexistradas a último día do ano. Para o gráfico de evolución tómasse de referencia o último día do mes

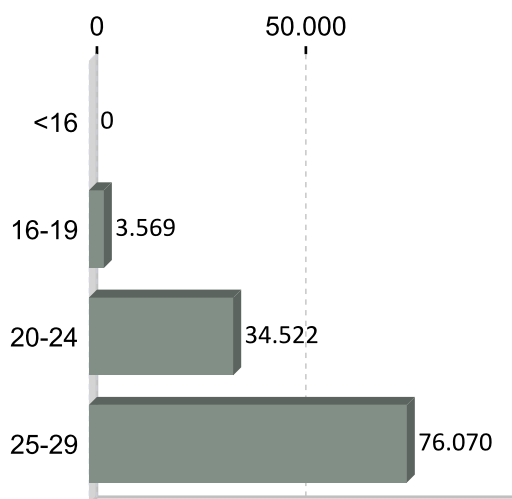
AFILIACIÓN POR SEXO 2017



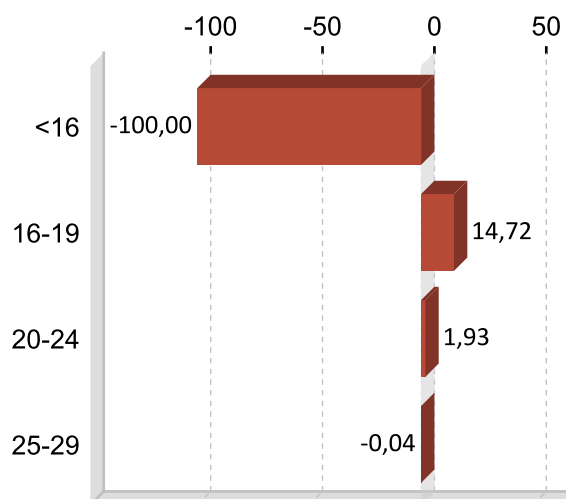
VARIACIÓN PORCENTUAL 2017-2016



AFILIACIÓN POR IDADE 2017



VARIACIÓN PORCENTUAL 2017-2016



6. PERFIL DOS MENORES DE 30 ANOS DEMANDANTES E CONTRATADOS EN GALICIA EN 2017

Paro

Sexo: muller

Idade: 25 a 29

Nivel formativo:
ata certificado de escolaridade

Antigüidade na demanda:
de 1 a 3 meses

Actividade económica de procedencia:
sen emprego anterior

Ocupación máis demandada:
dependentes de comercio, en xeral

Contratos

Sexo: home

Idade: 25 a 29

Nivel formativo:
titulación ensino obrigatorio

Tipoloxía: temporal

Actividade económica:
servizos de comidas e bebidas

Ocupación:
camareiros asalariados

Nota: O perfil está elaborado co resultado dos valores máximos obtidos dentro de cada variable.

FICHAS DOS COLECTIVOS NO MERCADO LABORAL GALEGO

Traballadores maiores de 54 anos



2018

CONTIDO

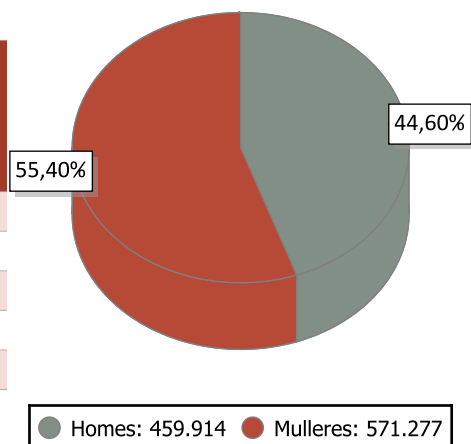
1. Datos de poboación
2. Enquisa de poboación activa
3. Contratación
4. Paro rexistrado
5. Afiliacións á Seguridade Social
6. Perfil das persoas demandantes e contratadas

XUNTA DE GALICIA

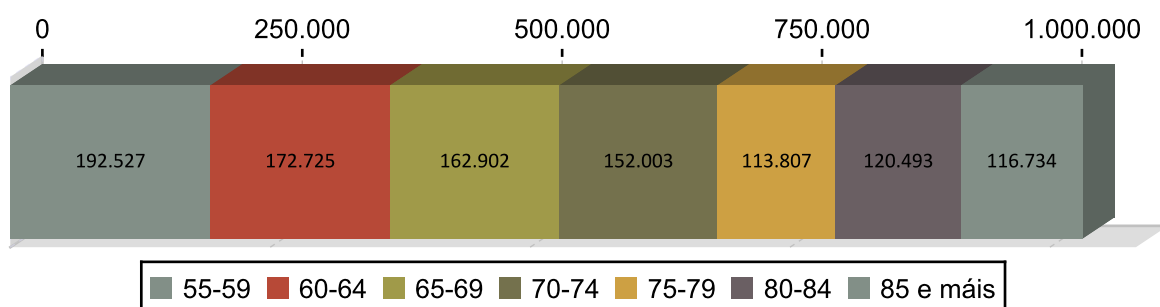
1. DATOS DE POBOACIÓN

POBOACIÓN MAIOR DE 54 ANOS

Provincias	2016	2017	% de maiores de 54 anos sobre o total	% Variación 2017/2016
A Coruña	415.252	420.090	37,50	1,17
Lugo	142.987	143.457	43,00	0,33
Ourense	139.066	139.393	44,72	0,24
Pontevedra	323.057	328.251	34,82	1,61
GALICIA	1.020.362	1.031.191	38,07	1,06



POBOACIÓN MAIOR DE 54 ANOS POR SUBGRUPOS DE IDADE 2017



POBOACIÓN ESTRANXEIRA E MOVEMENTOS MIGRATORIOS

	2017		2016			
	Poboación estranxeira	% de poboación estranxeira sobre o total da poboación	Emigración interna	Emigración externa	Inmigración interna	Inmigración externa
Maiores de 54	12.182	1,18	11.287	4.240	11.287	6.075

DEFINICIÓNS

Emigración

Para un ámbito xeográfico determinado é aquela migración que ten orixe nese ámbito e destino fóra deste ámbito. Fálase de emigración interna cando o destino é outro concello de Galicia e emigración externa cando o destino é outro concello do resto de España ou o estranxeiro.

Inmigración

Para un ámbito xeográfico determinado é aquela migración con destino neste ámbito e orixe fóra deste. Fálase de inmigración interna cando a orixe é outro concello de Galicia e inmigración externa cando a orixe é outro concello de España ou o estranxeiro.

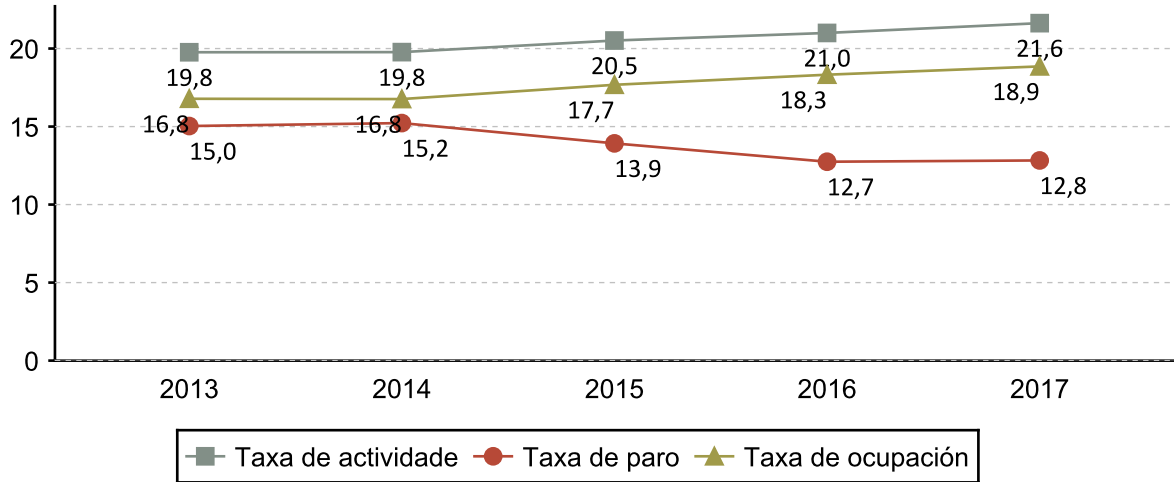
FONTE: Instituto Galego de Estatística. IGE.

2. ENQUISA DE POBOACIÓN ACTIVA

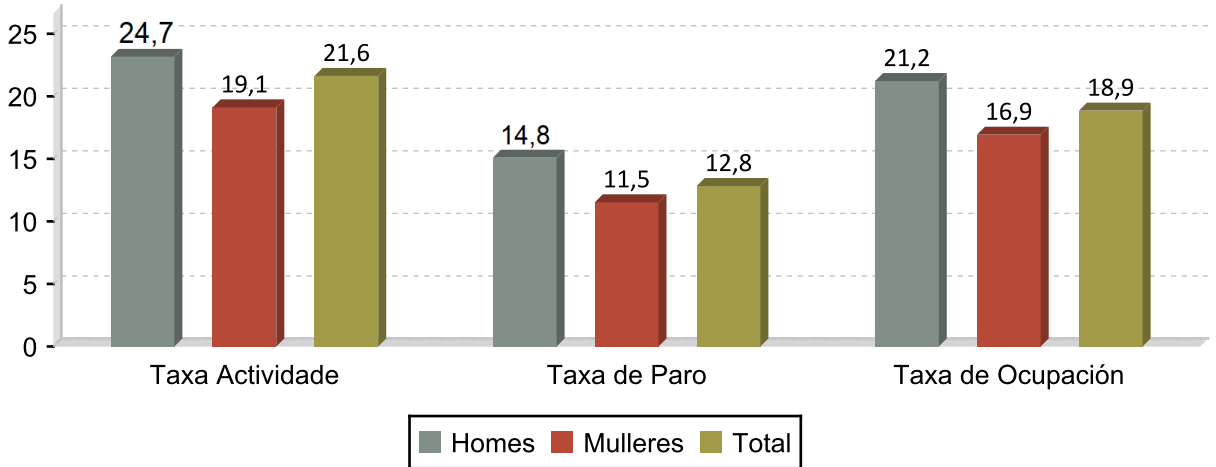
2017	Taxa de actividade	Taxa de paro	Taxa de ocupación
A Coruña	23,1	11,1	20,5
Lugo	23,0	10,8	20,5
Ourense	17,5	15,5	14,8
Pontevedra	20,9	15,6	17,7
GALICIA	21,6	12,8	18,9



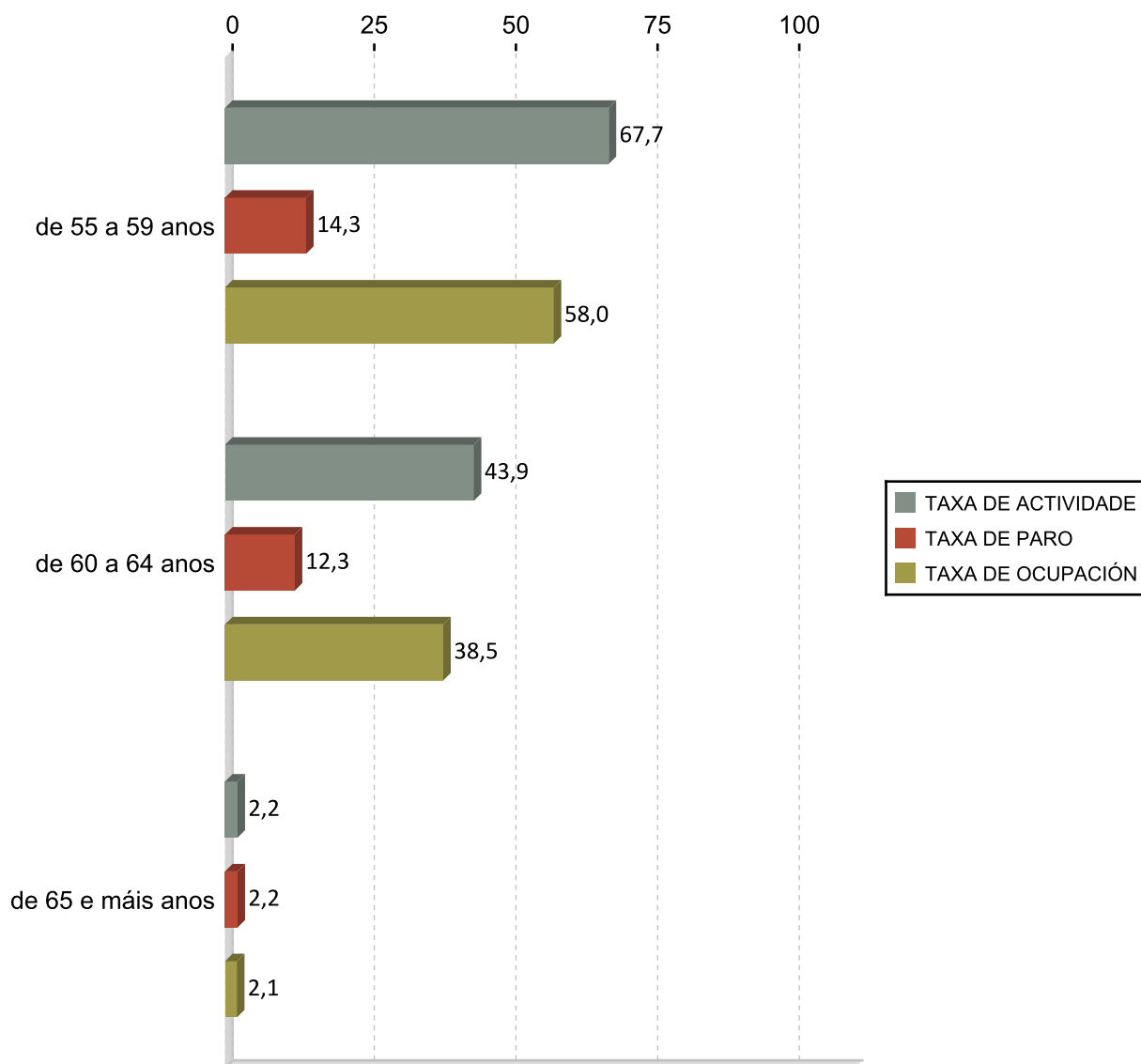
EVOLUCIÓN DAS TAXAS DE ACTIVIDADE, PARO E OCUPACIÓN DOS MAIORES DE 54 ANOS



TAXAS DE ACTIVIDADE, PARO E OCUPACIÓN POR SEXO DOS MAIORES DE 54 ANOS 2017



TAXAS DE ACTIVIDADE, PARO E OCUPACIÓN DOS TRABALLADORES MAIORES DE 54 ANOS POR GRUPOS DE IDADE 2017

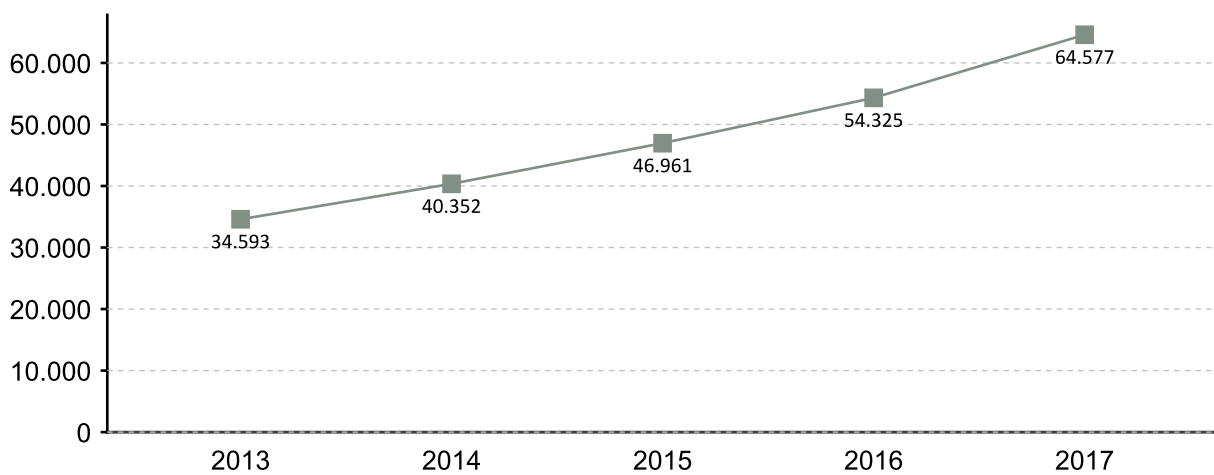


3. CONTRATACIÓN ¹

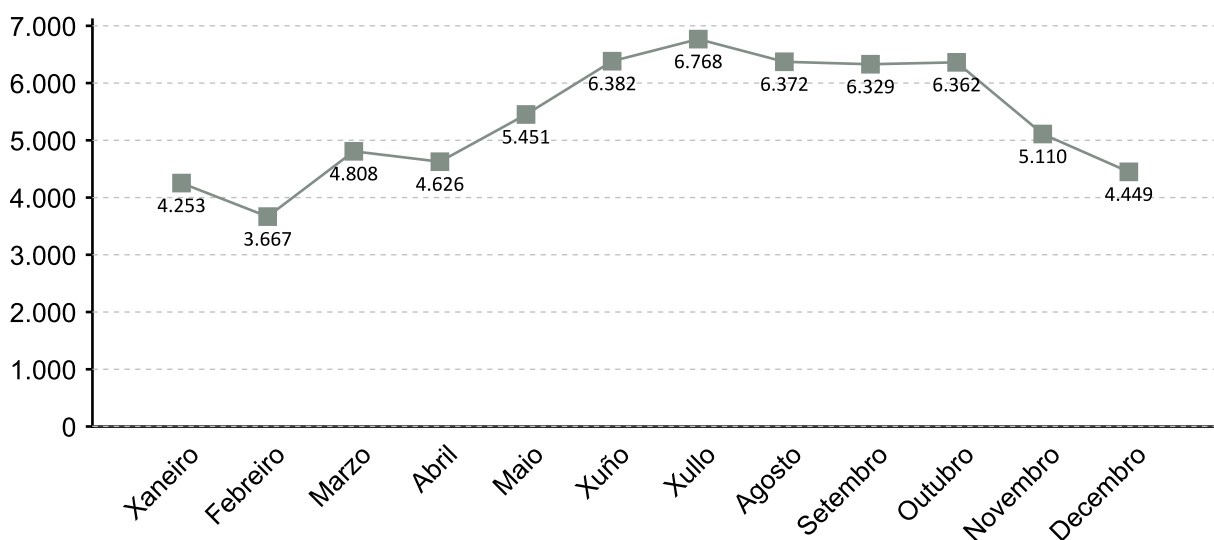
CONTRATOS 2017

	Maiores de 54 anos	% sobre o total	Variación 2017/16
Galicia	64.577	6,33	18,87

EVOLUCIÓN ANUAL DA CONTRATACIÓN DOS MAIORES DE 54 ANOS.

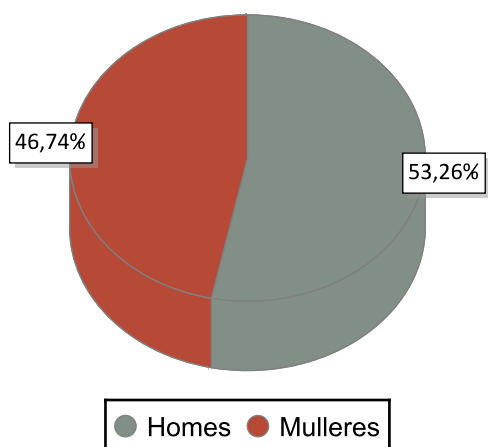


EVOLUCIÓN MENSUAL DA CONTRATACIÓN NOS MAIORES DE 54 ANOS. 2017

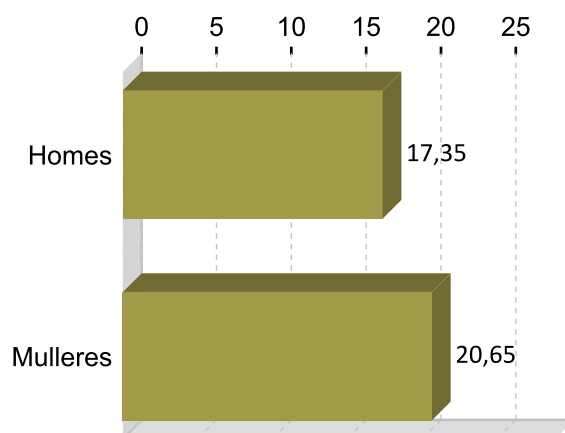


1. A fonte estatística utilizada para a elaboración dos seguintes apartados é a do Servizo Público de Emprego de Galicia

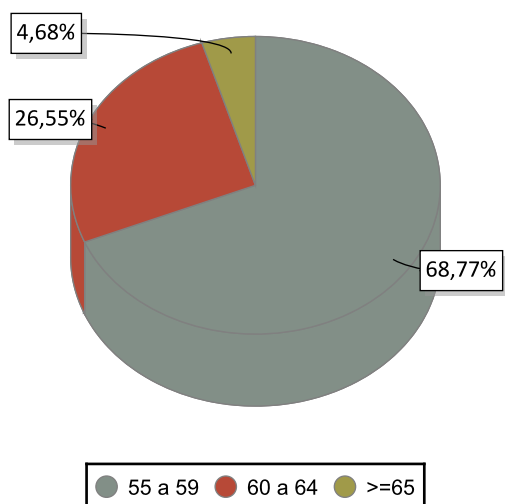
CONTRATACIÓN POR SEXO 2017



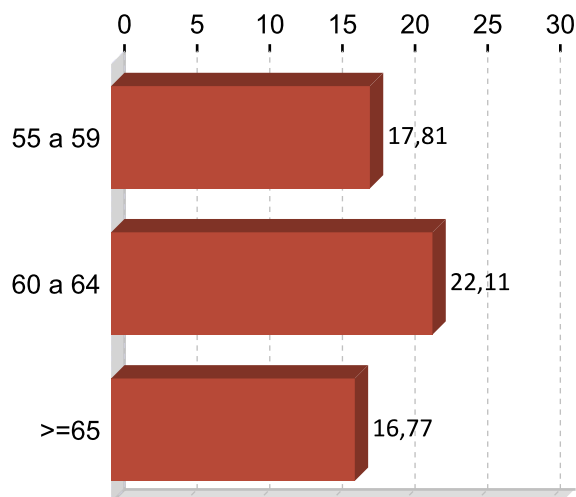
VARIACIÓN PORCENTUAL 2017-2016



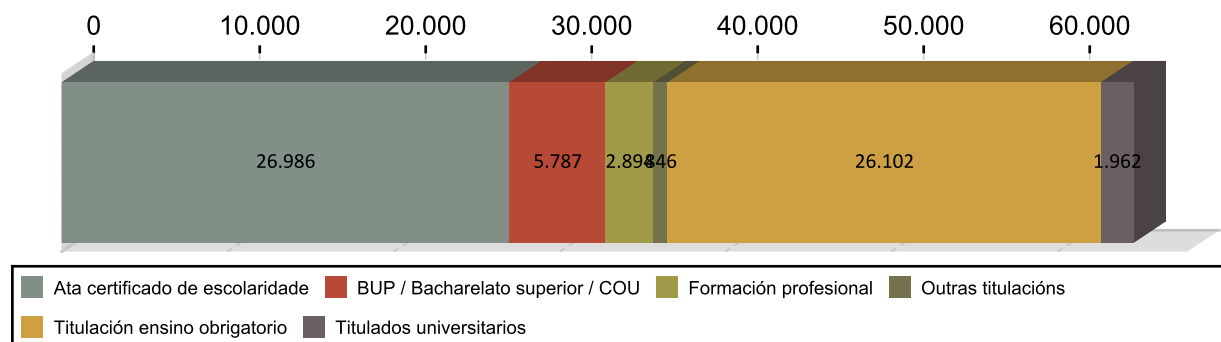
CONTRATACIÓN POR IDADE 2017



VARIACIÓN PORCENTUAL 2017-2016



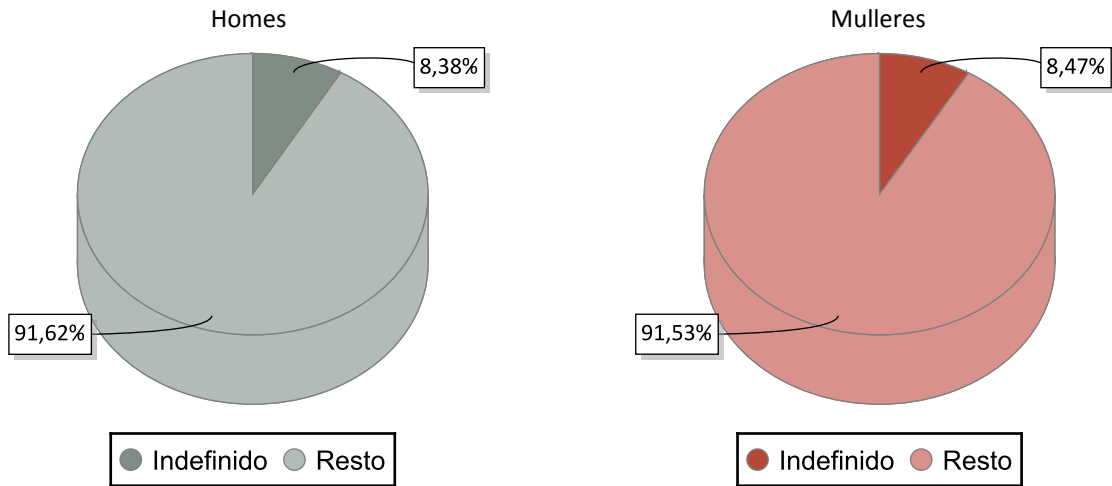
CONTRATACIÓN NOS MAIORES DE 54 ANOS POR NIVEL FORMATIVO 2017



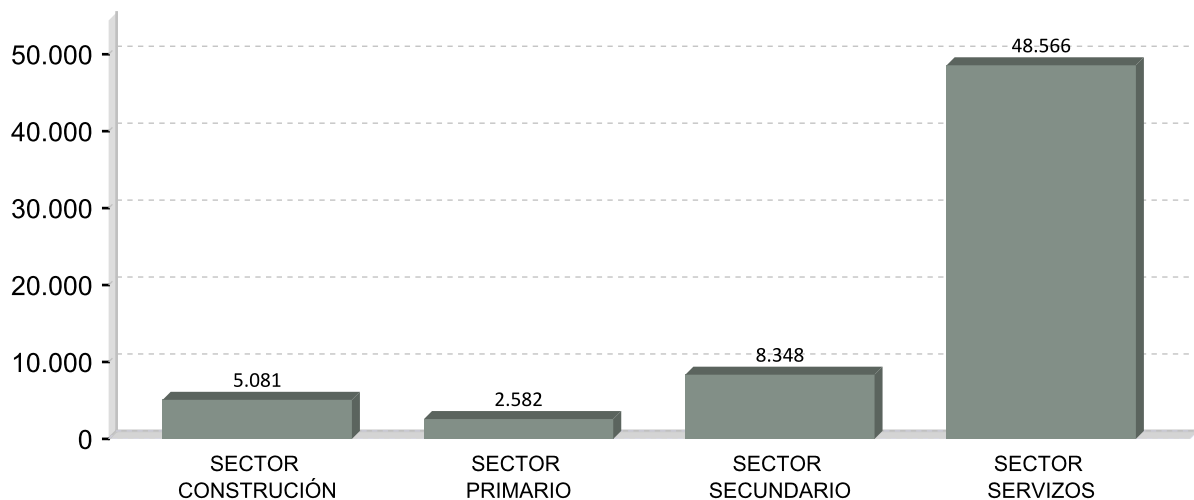
CONTRATACIÓN NOS MAIORES DE 54 POR TIPOLOXÍA E PORCENTAXE 2017

Tipo de contrato	Maiores de 54 anos	Porcentaxe
Indefinido	3.776	5,85
Indefinido tempo parcial	1.662	2,57
Outros	1.096	1,70
Prácticas/Formación	146	0,23
Temporal	38.842	60,15
Temporal tempo parcial	19.055	29,51
Total	64.577	100

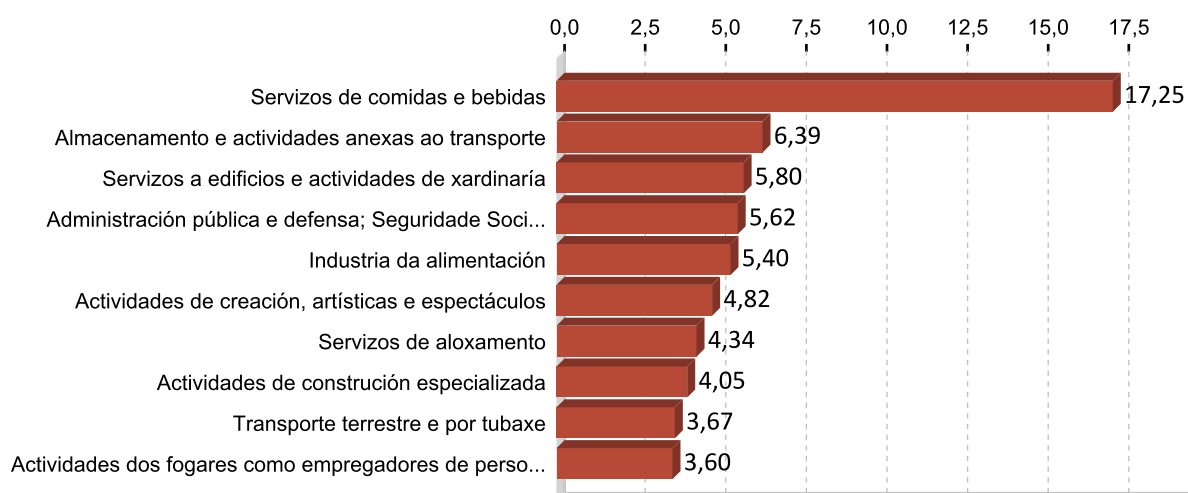
PORCENTAXE DE CONTRATACIÓN INDEFINIDA E RESTANTE POR SEXO NOS MAIORES DE 54 ANOS 2017



CONTRATACIÓN MAIORES DE 54 ANOS NOS GRANDES SECTORES DE ACTIVIDADE 2017



DEZ ACTIVIDADES ECONÓMICAS CON MAIOR PORCENTAXE DE CONTRATOS NOS MAIORES DE 54 ANOS 2017



OCUPACIÓNS CON MAIOR NÚMERO DE CONTRATOS ASINADOS POR HOMES MAIORES DE 54 ANOS 2017

OCUPACIÓN	Total	%
CAMAREIROS ASALARIADOS	4.752	7,36
ALBANEIS	1.991	3,08
CONDUTORES ASALARIADOS DE CAMIÓN	1.957	3,03
COMPOSITORES, MÚSICOS E CANTANTES	1.890	2,93
PEÓNS DO TRANSPORTE DE MERCADORÍAS E DESCARGADORES	1.794	2,78
PEÓNS DAS INDUSTRIAS MANUFACTUREIRAS	1.245	1,93
ACTORES	734	1,14
CONDUTORES DE AUTOBUSES E TRANVÍAS	637	0,99
PERSOAL DE LIMPEZA DE OFICINAS, HOTEIS E OUTROS ESTABLECEMENTOS	619	0,96

OCUPACIÓNS CON MAIOR VOLUME DE CONTRATOS ASINADOS POR MULLERES MAIORES DE 54 ANOS 2017

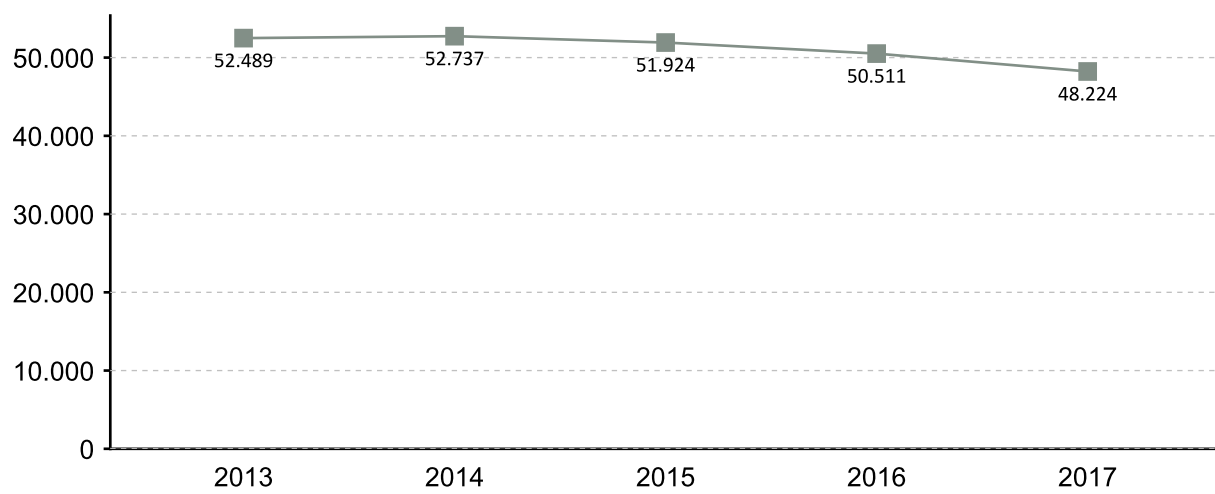
OCUPACIÓN	Total	%
PERSOAL DE LIMPEZA DE OFICINAS, HOTEIS E OUTROS ESTABLECEMENTOS	5.698	8,82
AXUDANTES DE COCIÑA	2.710	4,20
CAMAREIROS ASALARIADOS	2.388	3,70
COCIÑEIROS ASALARIADOS	2.236	3,46
EMPREGADOS DOMÉSTICOS	2.232	3,46
PEÓNS DAS INDUSTRIAS MANUFACTUREIRAS	1.609	2,49
TRABALLADORES DOS COIDADOS PERSOAIS A DOMICILIO	1.244	1,93
TRABALLADORES DAS INDUSTRIAS DO PEIXE	1.205	1,87
VENDEDORES EN TENDAS E ALMACÉNS	914	1,42
EMPREGADOS DE SERVIZOS DE CORREOS (AGÁS EMPREGADOS DE MOSTRADOR)	783	1,21

4. PARO REXISTRADO ¹

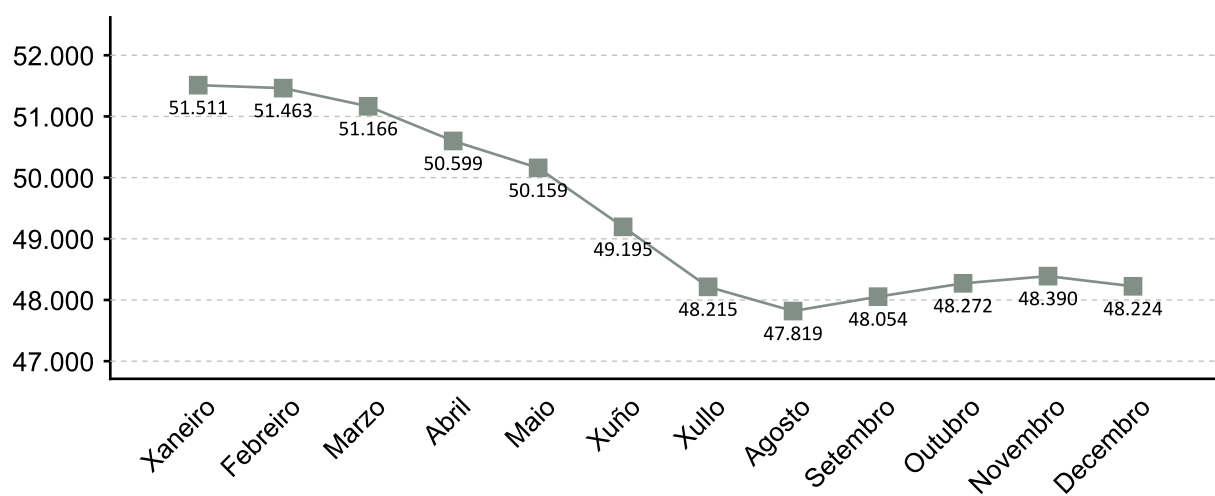
PARO REXISTRADO. 2017

	Maiores de 54	Total	Variación 2017/16
Galicia	48.224	26,07	-4,53

EVOLUCIÓN ANUAL DO PARO REXISTRADO NOS MAIORES DE 54 ANOS

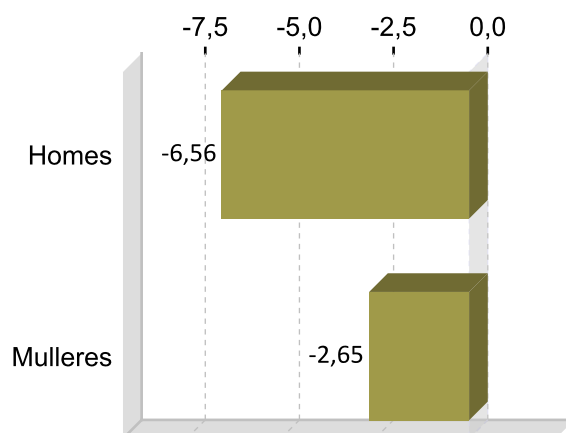
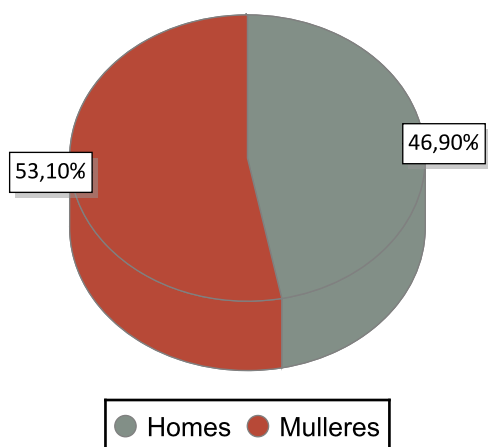


EVOLUCIÓN MENSUAL DO PARO REXISTRADO NOS MAIORES DE 54 ANOS 2017

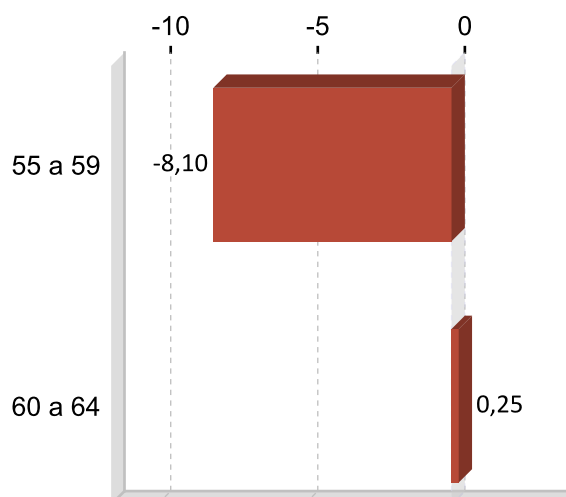
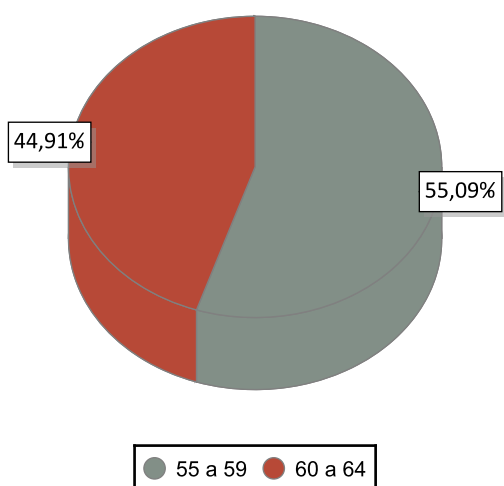


1. A fonte estatística utilizada para a elaboración dos seguintes apartados é a do Servizo Público de Emprego de Galicia

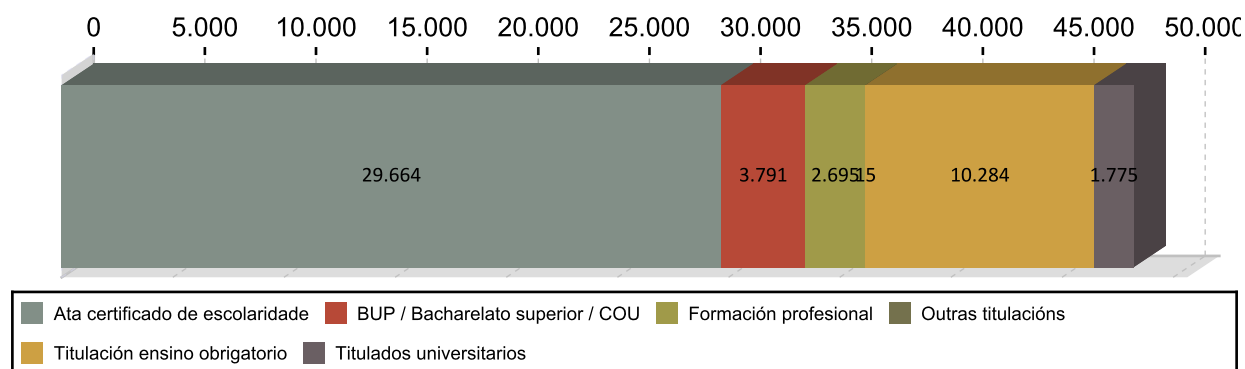
PARO REXISTRADO POR SEXO 2017 VARIACIÓN PORCENTUAL 2017-2016



PARO REXISTRADO POR IDADE 2017 VARIACIÓN PORCENTUAL 2017-2016



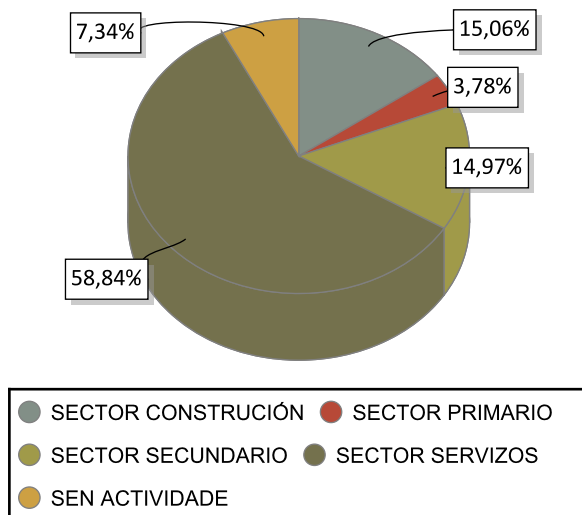
PARO REXISTRADO NOS MAIORES DE 54 ANOS POR NIVEL FORMATIVO 2017



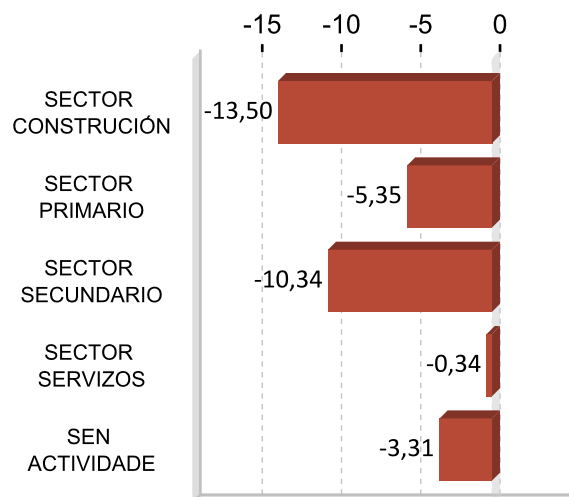
ANTIGÜIDADE NA DEMANDA NOS MAIORES DE 54 ANOS 2017

	Galicia	%
<= 1 mes	2.184	4,53
de 1 a 3 meses	3.828	7,94
de 3 a 6 meses	3.580	7,42
de 6 a 12 meses	5.041	10,45
de 12 a 24 meses	7.036	14,59
máis de 24 meses	26.555	55,07
Total	48.224	100

PARO R. POR SECTORES 2017



VARIACIÓN PORCENTUAL 2017-2016



ACTIVIDADES ECONÓMICAS CON MAIOR PORCENTAXE DE PARO REXISTRADO NOS MAIORES DE 54 ANOS 2017

ACTIVIDADE ECONÓMICA	TOTAL	%
Servizos de comidas e bebidas	4.086	8,47
Administración pública e defensa; Seguridade Social obrigatoria	3.738	7,75
Comercio ao retalho, salvo de vehículos de motor e motocicletas	3.618	7,50
Sen emprego anterior	3.540	7,34
Construcción de edificios	3.465	7,19
Actividades de construción especializada	3.401	7,05
Comercio por xunto e intermediarios do comercio, salvo de vehículos de motor e motocicletas	1.784	3,70
Servizos a edificios e actividades de xardinaría	1.637	3,39
Industria da alimentación	1.570	3,26
Actividades relacionadas co emprego	1.351	2,80

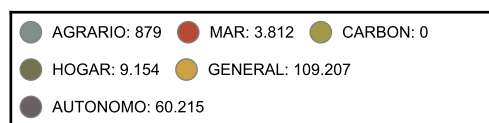
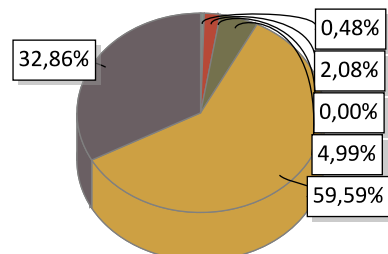
OCUPACIÓNS MÁIS DEMANDADAS NOS MAIORES DE 54 ANOS 2017

OCUPACIÓN	Total	%
PERSOAL DE LIMPEZA OU LIMPADOR , EN XERAL	12.678	8,10
DEPENDENTES DE COMERCIO, EN XERAL	6.186	3,95
PEÓNS DE OBRAS PUBLICAS, EN XERAL	4.904	3,13
ALBANEIS	4.596	2,94
EMPREGADOS ADMINISTRATIVOS, EN XERAL	4.533	2,90
PEÓNS DA CONSTRUCCIÓN DE EDIFICIOS	4.152	2,65
PEÓNS DA INDUSTRIA MANUFACTUREIRA, EN XERAL	4.033	2,58
ASISTENTES DOMICILIARIOS	3.382	2,16
PEÓNS FORESTAIS	3.318	2,12
COCIÑEIROS, EN XERAL	3.227	2,06

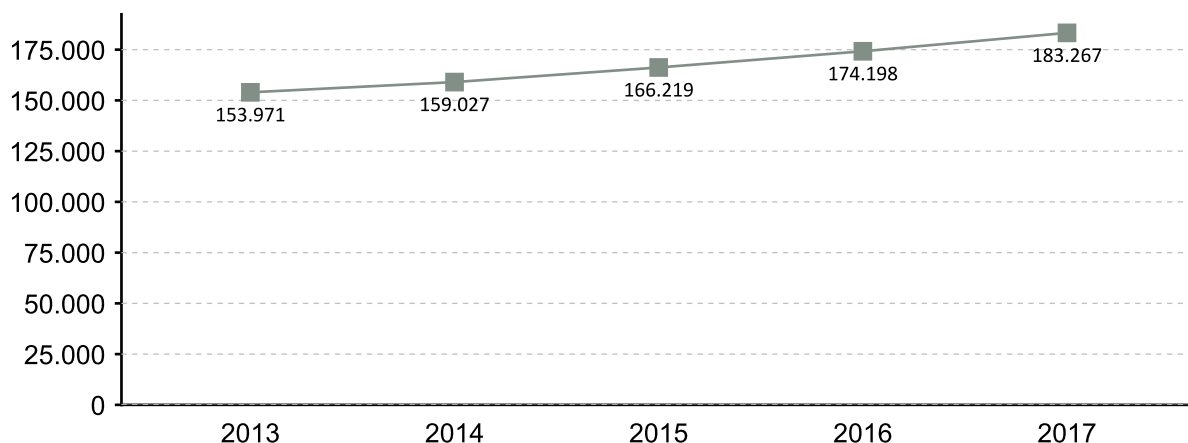
5. AFILIACIÓNS Á SEGURIDADE SOCIAL

AFILIACIÓNS GALICIA 2017

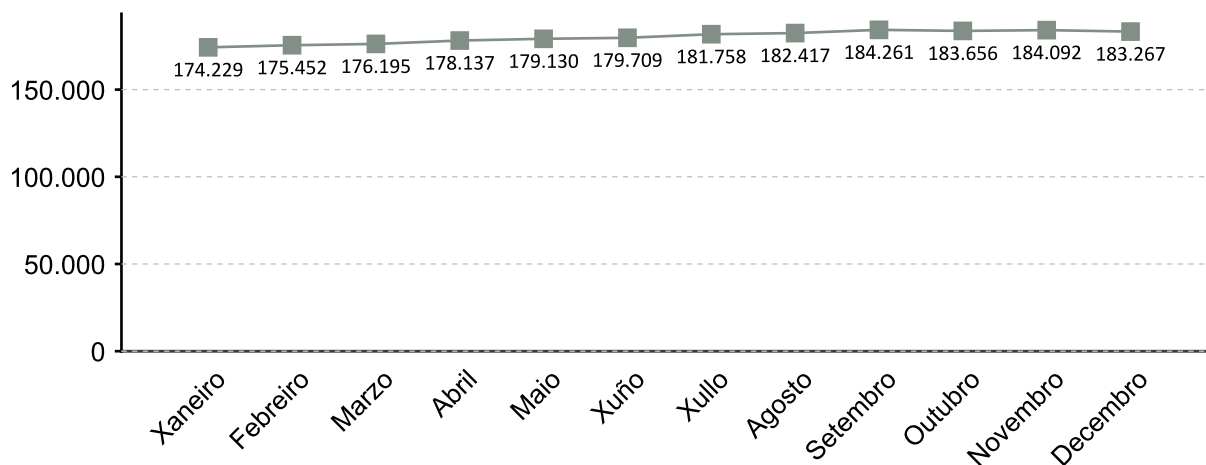
	Maiores de 54	Total	% sobre o total	Variación 2017/16
Galicia	183.267	974.784	18,8	5,2



EVOLUCIÓN ANUAL DA AFILIACIÓN DOS MAIORES DE 54 ANOS

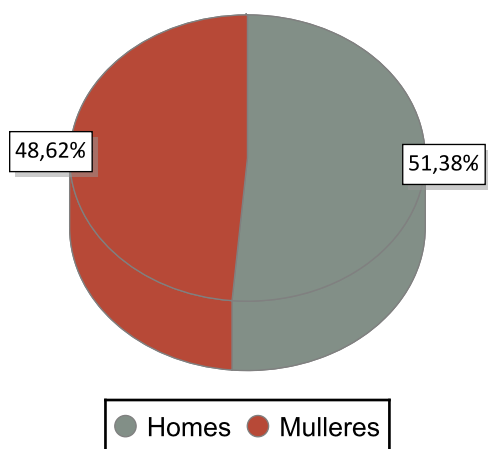


EVOLUCIÓN MENSUAL DAS AFILIACIÓNS DE MAIORES DE 54 ANOS 2017

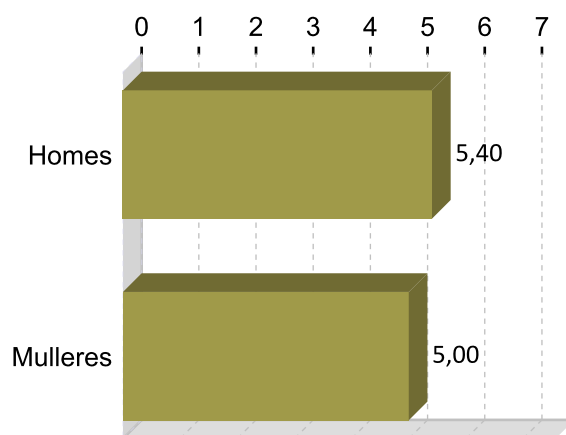


A fonte estatística utilizada para a elaboración deste apartado é a Tesouraría Xeral da Seguridade Social. Datos de afiliacións rexistradas a último día do ano. Para o gráfico de evolución tómasse de referencia o último día do mes

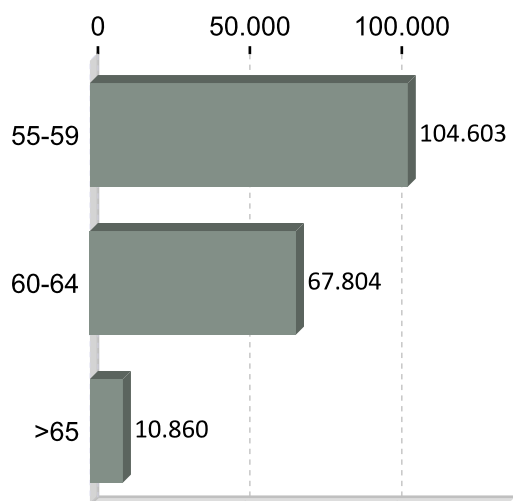
AFILIACIÓN POR SEXO 2017



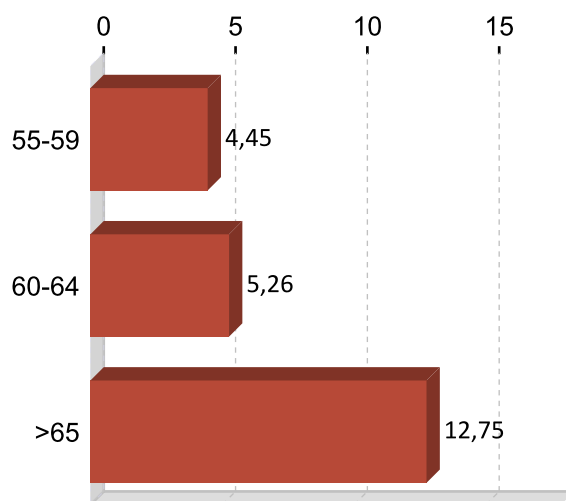
VARIACIÓN PORCENTUAL 2017-2016



AFILIACIÓN POR IDADE 2017



VARIACIÓN PORCENTUAL 2017-2016



6. PERFIL DOS MAIORES DE 54 ANOS DEMANDANTES E CONTRATADOS EN GALICIA EN 2017

Paro

Sexo: muller

Idade: 55 a 59

Nivel formativo:
ata certificado de escolaridade

Antigüidade na demanda:
máis de 24 meses

Actividade económica de procedencia:
servizos de comidas e bebidas

Ocupación máis demandada:
persoal de limpeza ou limpador , en xeral

Contratos

Sexo: home

Idade: 55 a 59

Nivel formativo:
ata certificado de escolaridade

Tipoloxía: temporal

Actividade económica:
servizos de comidas e bebidas

Ocupación:
camareiros asalariados

Nota: O perfil está elaborado co resultado dos valores máximos obtidos dentro de cada variable.