

FICHAS DOS COLECTIVOS NO MERCADO LABORAL GALEGO



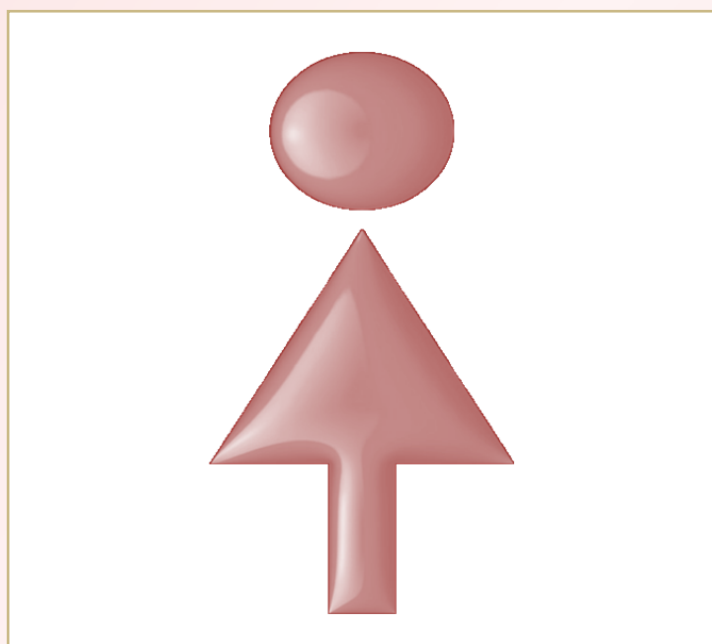
2016

XUNTA DE GALICIA

Elabora: Observatorio do Emprego - Instituto Galego das Cualificacións
Edita: Xunta de Galicia
Consellería de Economía, Emprego e Industria
Dirección Xeral de Orientación e Promoción Laboral

FICHAS DOS COLECTIVOS NO MERCADO LABORAL GALEGO

Mulleres traballadoras



2016

CONTIDO

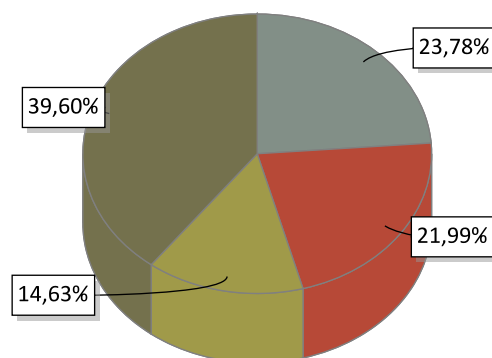
1. Datos de poboación
2. Enquisa de poboación activa
3. Contratación
4. Paro rexistrado
5. Afiliacións á Seguridade Social
6. Perfil das mulleres demandantes e contratadas

XUNTA DE GALICIA

1. DATOS DE POBOACIÓN

POBOACIÓN FEMININA 2015

Provincias	2015	2014	% Variación 2015/2014
A Coruña	585.904	588.660	-0,47
Lugo	174.781	176.423	-0,93
Ourense	165.348	167.203	-1,11
Pontevedra	489.260	490.752	-0,30
GALICIA	1.415.293	1.423.038	-0,54



<30: 336.531	30-44: 311.264
45-54: 207.073	Maiores de 54: 560.425

INDICADORES DE POBOACIÓN

	Idade media	2014 Índice de dependencia global	Índice de recambio de poboación activa	Índice de envellecemento
Mulleres	47,5	60,0	170,5	178,2

POBOACIÓN ESTRANXEIRA E MOVEMENTOS MIGRATORIOS

	2015		2014			
	Poboación estranxeira	% de poboación estranxeira sobre o total da poboación	Emigración interna	Emigración externa	Inmigración interna	Inmigración externa
Mulleres	45.405	3,21	30.570	14.198	30.570	13.546

DEFINICIÓNS

Idade media no 1 de xaneiro

Media aritmética das idades dos individuos que compoñen unha poboación.

Índice de recambio da poboación en idade activa

Relación entre a poboación entre 60 e 64 anos e a poboación entre 15 e 19 anos. Mide a capacidade dunha poboación para substituír os individuos que se van xubilando.

Índice de envellecemento

Relación entre a poboación maior de 64 anos e a poboación menor de 20 anos.

Emigración

Para un ámbito xeográfico determinado é aquela migración que ten orixe nese ámbito e destino fóra deste ámbito. Fálase de emigración interna cando o destino é outro concello de Galicia e emigración externa cando o destino é outro concello do resto de España ou o estranxeiro.

Inmigración

Para un ámbito xeográfico determinado é aquela migración con destino neste ámbito e orixe fóra deste. Fálase de inmigración interna cando a orixe é outro concello de Galicia e inmigración externa cando a orixe é outro concello de España ou o estranxeiro.

Saldo migratorio

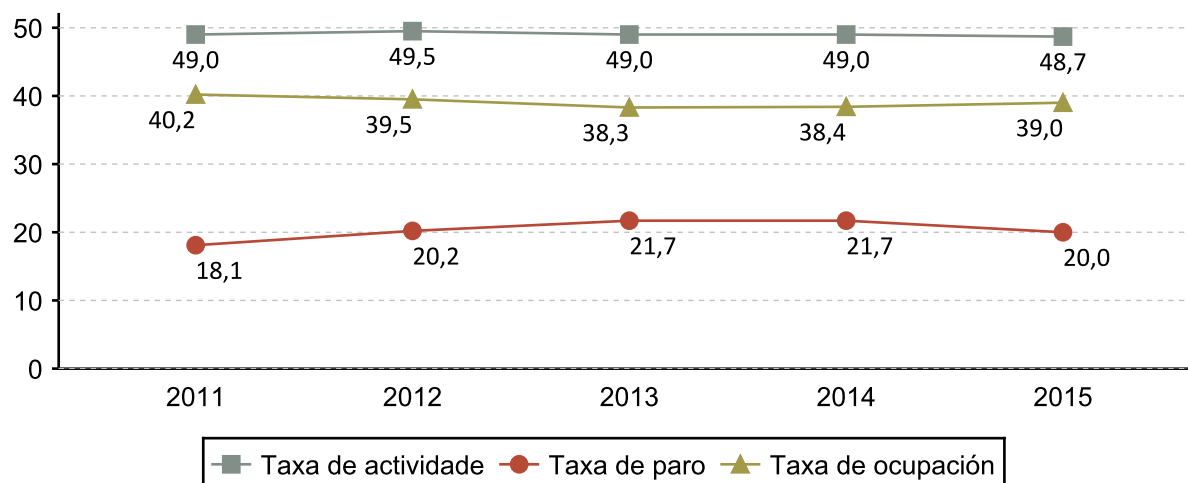
Para cada ámbito territorial, é a diferenza entre o número de inmigracións e o número de emigracións. Se é positivo indica que as entradas de poboación superan as saídas e se é negativo o contrario.

2. ENQUISA DE POBOACIÓN ACTIVA

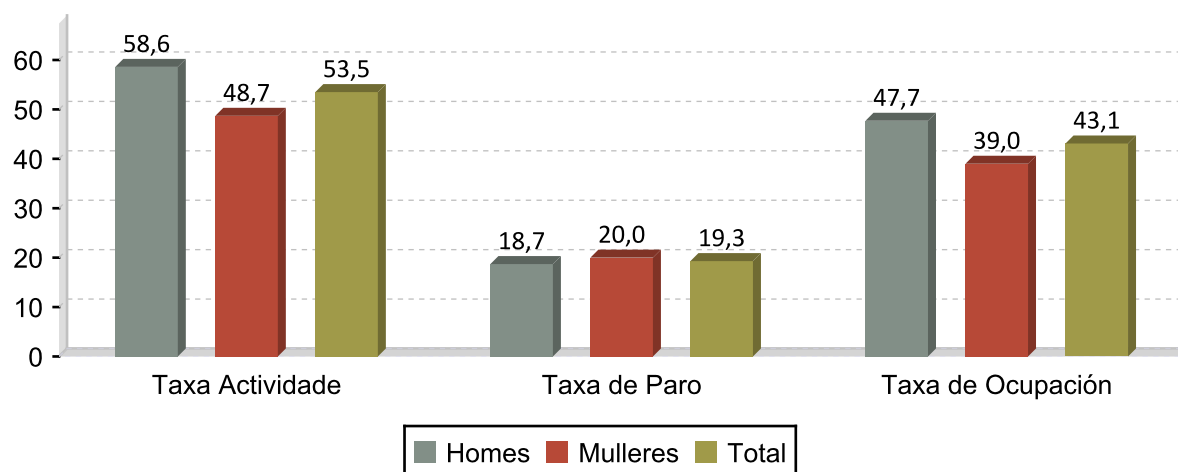
2015	Taxa de actividade	Taxa de paro	Taxa de ocupación
A Coruña	49,8	17,9	40,9
Lugo	47,8	16,8	39,8
Ourense	45,1	21,3	35,5
Pontevedra	49,0	23,5	37,5
Galicia	48,7	20,0	39,0



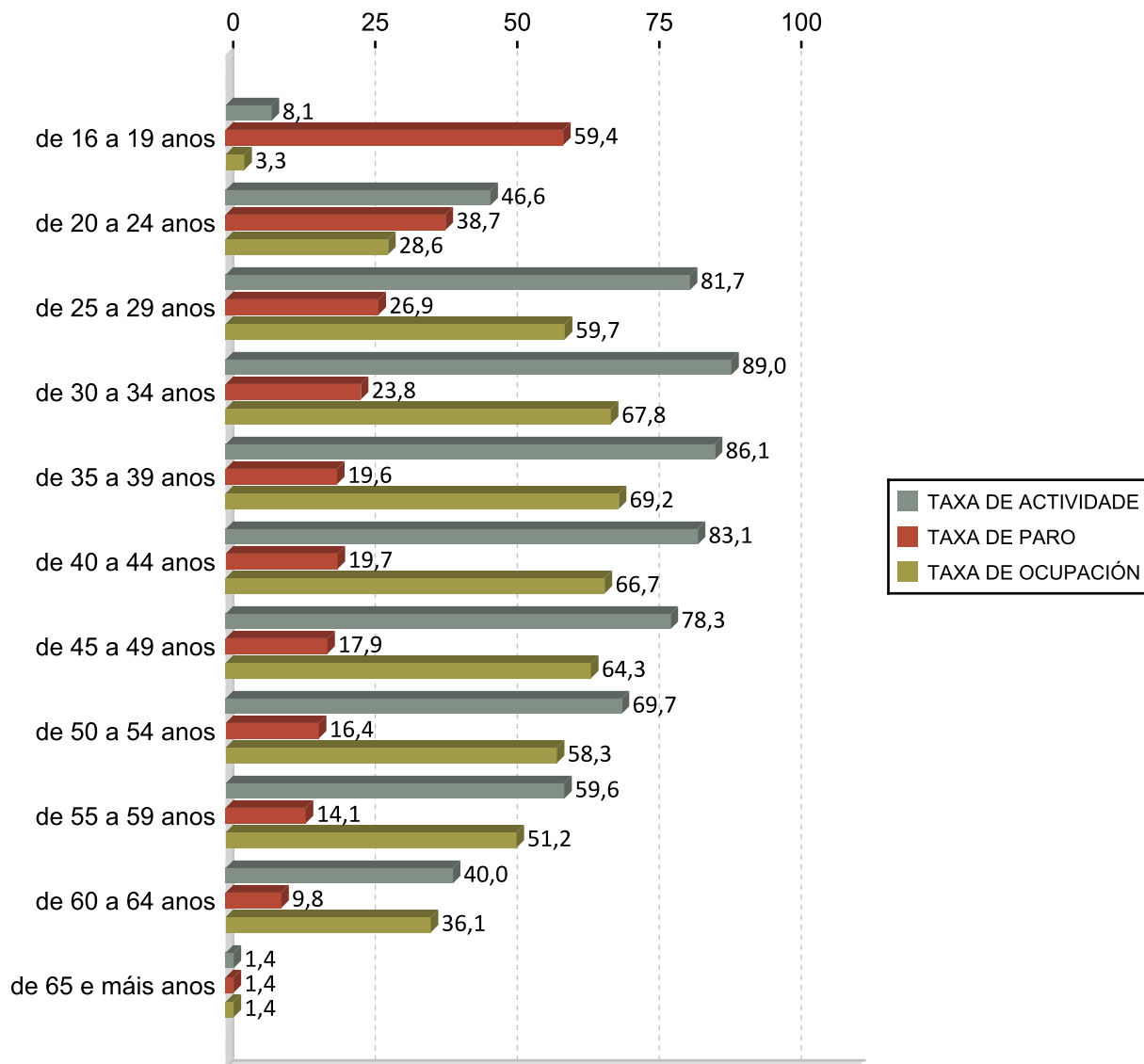
EVOLUCIÓN DAS TAXAS DE ACTIVIDADE, PARO E OCUPACIÓN FEMININA



TAXAS DE ACTIVIDADE, PARO E OCUPACIÓN POR SEXO 2015



TAXAS DE ACTIVIDADE, PARO E OCUPACIÓN FEMININA POR GRUPOS DE IDADE 2015

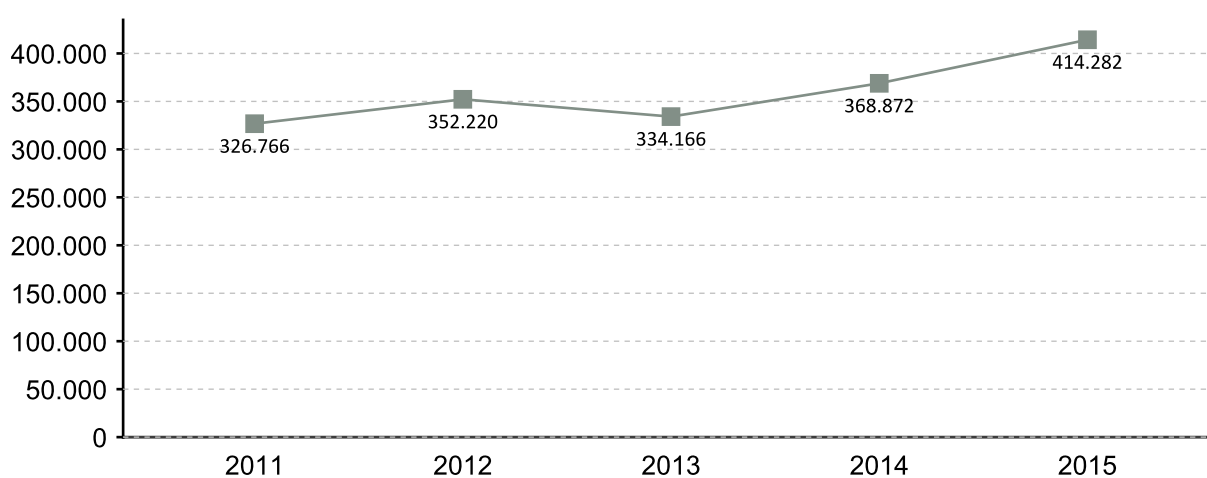


3. CONTRATACIÓN ¹

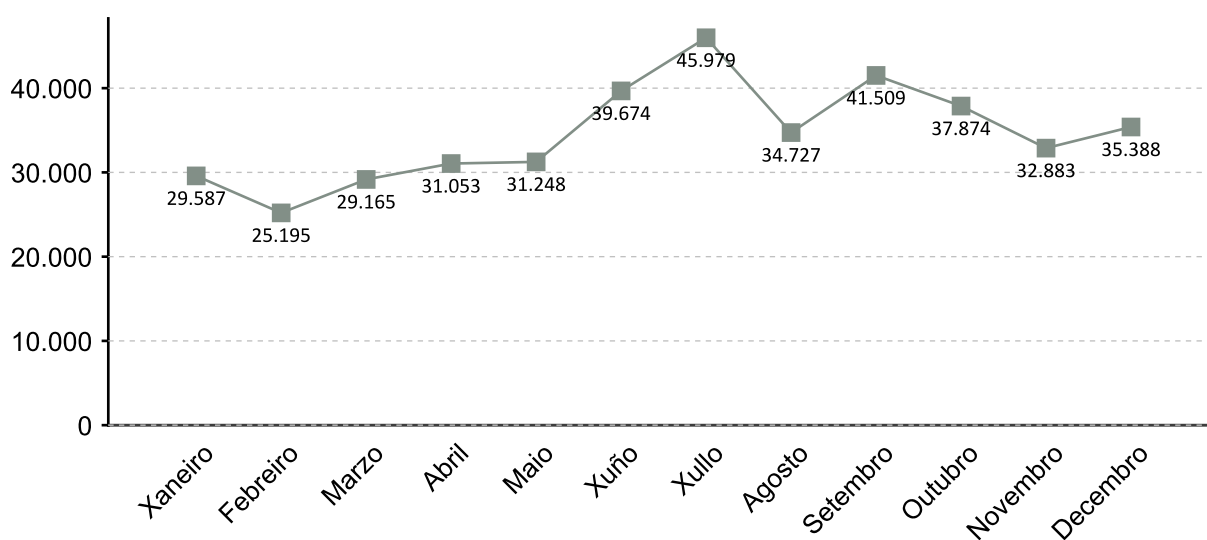
CONTRATOS 2015

	Mulleres	% sobre o total	Variación 2015/14
Galicia	414.282	47,19	12,31

EVOLUCIÓN ANUAL DA CONTRATACIÓN FEMININA

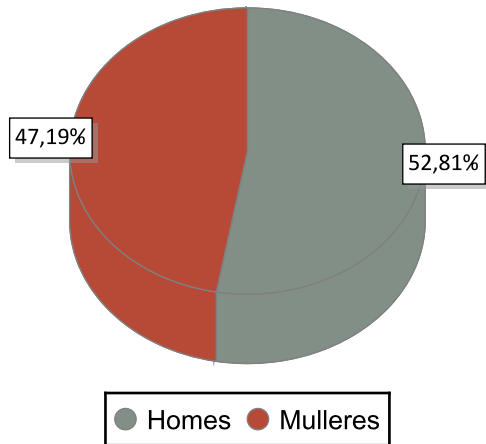


EVOLUCIÓN MENSUAL DA CONTRATACIÓN FEMININA. 2015

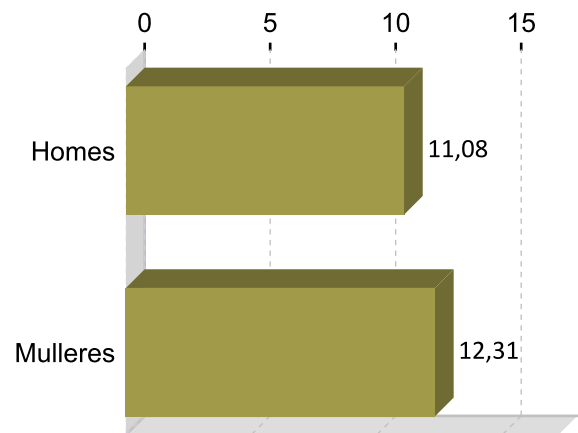


1. A fonte estatística utilizada para a elaboración dos seguintes apartados é a do Servizo Público de Emprego de Galicia

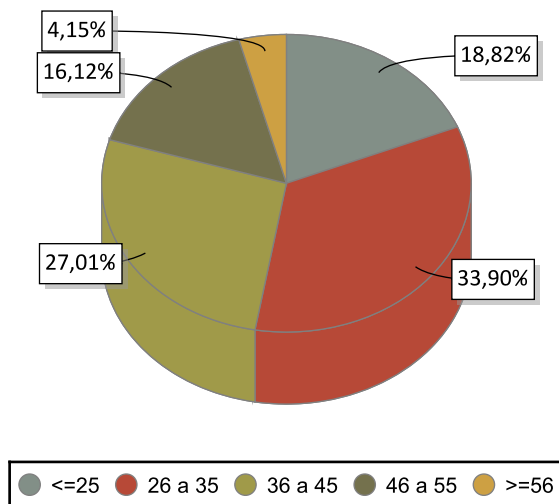
CONTRATACIÓN POR SEXO 2015



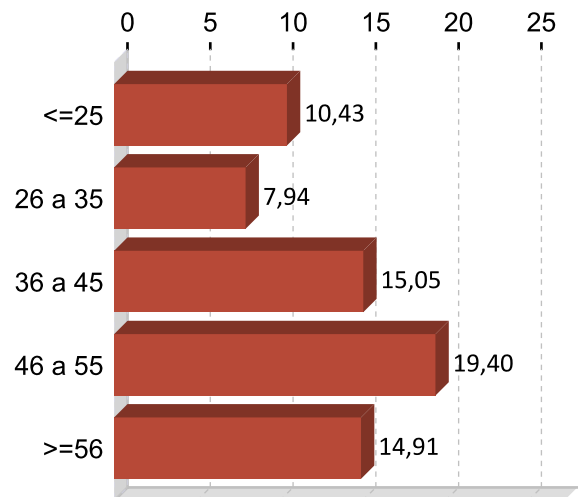
VARIACIÓN PORCENTUAL 2015-2014



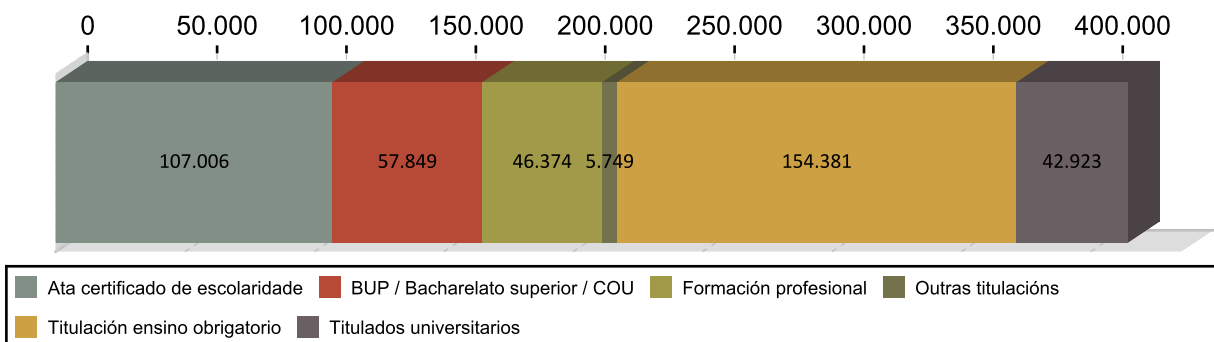
CONTRATACIÓN FEMININA POR IDADE 2015



VARIACIÓN PORCENTUAL 2015-2014



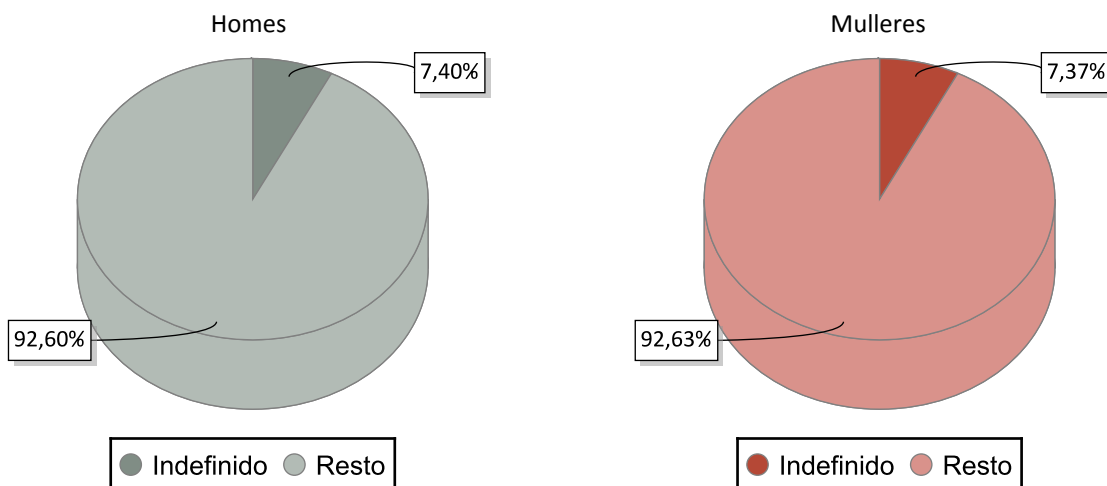
CONTRATACIÓN FEMININA POR NIVEL FORMATIVO 2015



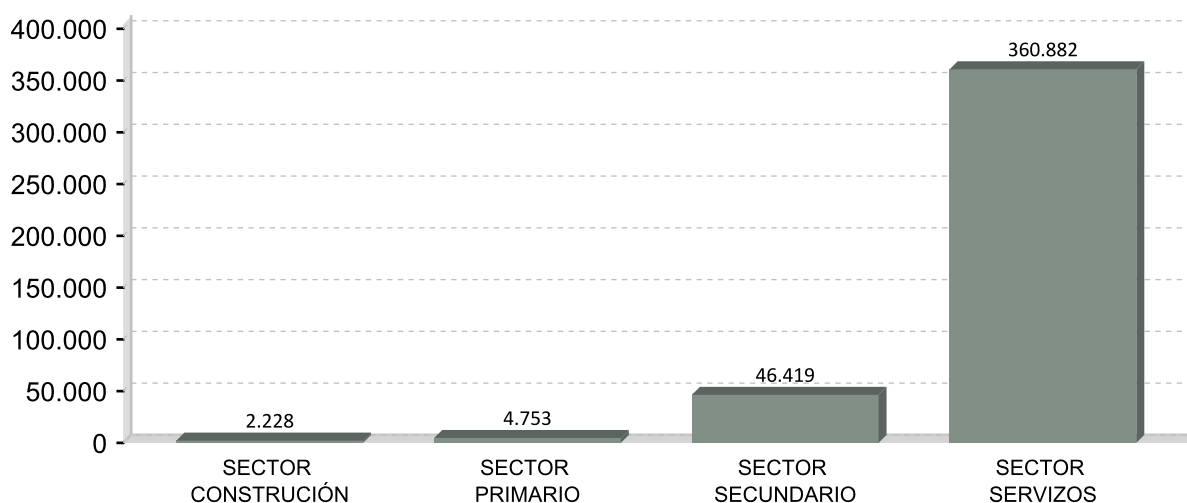
CONTRATACIÓN FEMININA POR TIPOLOXÍA E PORCENTAXE 2015

Tipo de contrato	Mulleres	Porcentaxe
Indefinido	16.700	4,03
Indefinido tempo parcial	13.820	3,34
Outros	4.109	0,99
Prácticas/Formación	8.715	2,10
Temporal	187.375	45,23
Temporal tempo parcial	183.563	44,31
Total	414.282	100

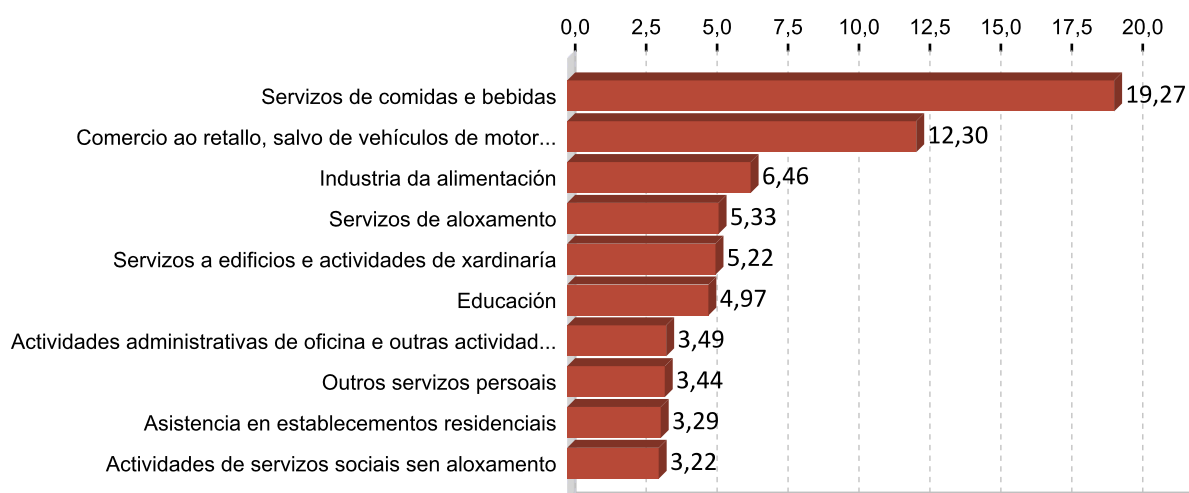
PORCENTAXE DE CONTRATACIÓN INDEFINIDA E RESTANTE POR SEXO 2015



CONTRATACIÓN FEMININA NOS GRANDES SECTORES DE ACTIVIDADE 2015



DEZ ACTIVIDADES ECONÓMICAS CON MAIOR PORCENTAXE DE CONTRATOS 2015



OCUPACIÓNS CON MAIOR NÚMERO DE CONTRATOS ASINADOS POR MULLERES 2015

OCUPACIÓN	Total	%
CAMAREIROS ASALARIADOS	64.697	15,62
VENDEDORES EN TENDAS E ALMACÉNS	38.710	9,34
PERSOAL DE LIMPEZA DE OFICINAS, HOTEIS E OUTROS ESTABLECEMENTOS	37.312	9,01
PEÓNS DAS INDUSTRIAS MANUFACTUREIRAS	29.047	7,01
AXUDANTES DE COCIÑA	14.915	3,60
MONITORES DE ACTIVIDADES RECREATIVAS E DE ENTRETENIMENTO	11.720	2,83
COCIÑEIROS ASALARIADOS	11.131	2,69
EMPREGADOS DOMÉSTICOS	9.737	2,35
TRABALLADORES DOS COIDADOS PERSOAIS A DOMICILIO	8.349	2,02

OCUPACIÓNS CON MAIOR PROPORCIÓN DE CONTRATOS ASINADOS POR MULLERES RESPECTO AOS HOMES 2015

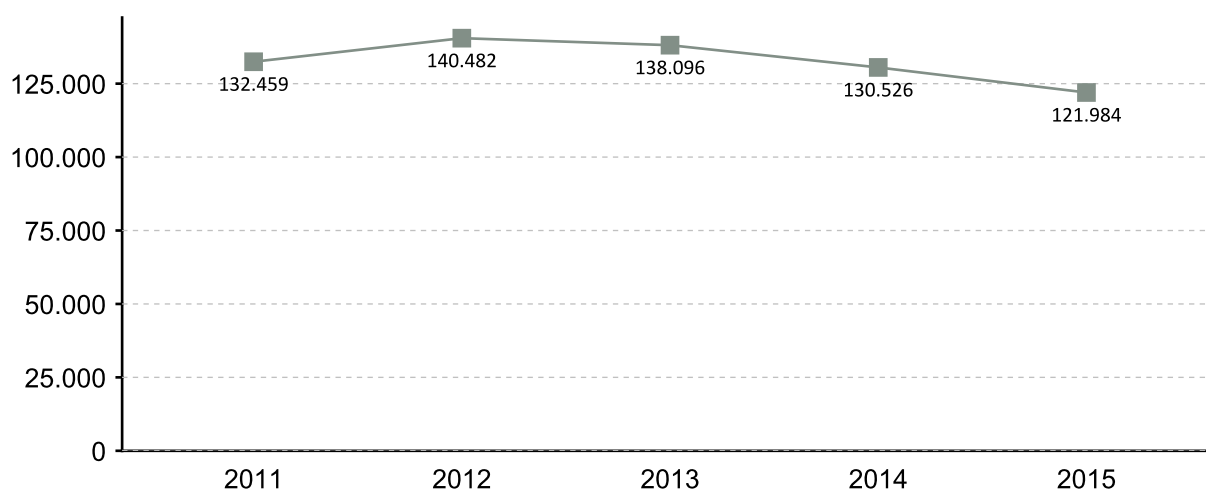
OCUPACIÓN	Mulleres	% Mulleres
TRABALLADORES DOS COIDADOS PERSOAIS A DOMICILIO	8.349	96,63
EMPREGADOS DOMÉSTICOS	9.737	96,21
TÉCNICOS EN EDUCACIÓN INFANTIL	2.174	95,77
MESTRES DE EDUCACIÓN INFANTIL	1.545	95,61
COSTUREIRO Á MAN, BORDADORES E AFÍNS	289	95,38
OPERADORES DE MÁQUINAS PARA A FABRICACIÓN DO CALZADO,	103	95,37
XASTRES, MODISTOS, PELETEIROS E SOMBREIREIROS	466	95,10
OPERADORES DE MÁQUINAS DE COSER E BORDAR	2.186	95,08
PERRUQUEIRO	4.667	94,82
COIDADORES DE NENOS EN DOMICILIOS	299	94,03

4. PARO REXISTRADO ¹

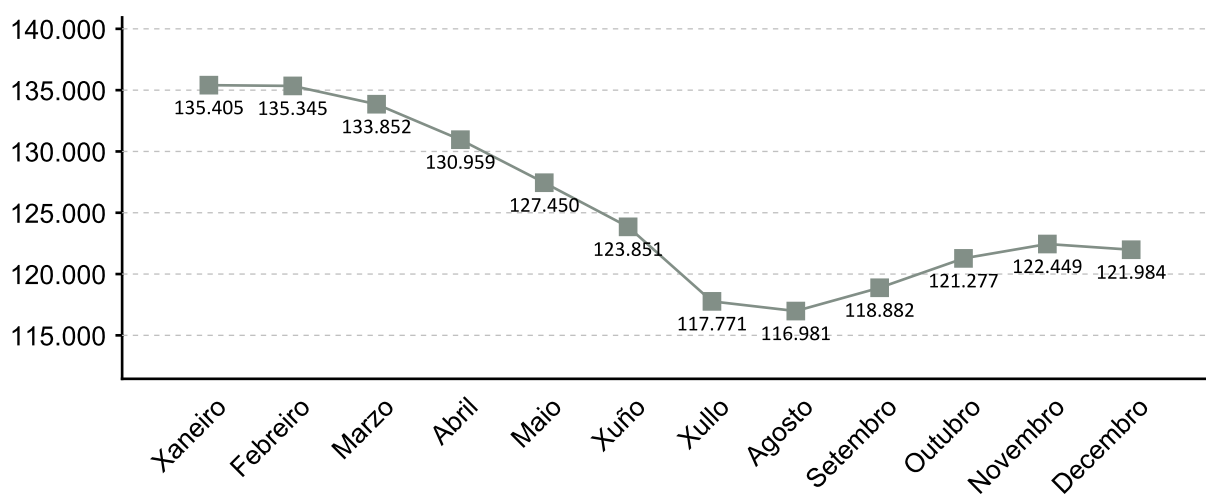
PARO REXISTRADO FEMININO 2015

	Mulleres	Total	Variación 2015/14
Galicia	121.984	53,31	-6,54

EVOLUCIÓN ANUAL DO PARO REXISTRADO NAS MULLERES

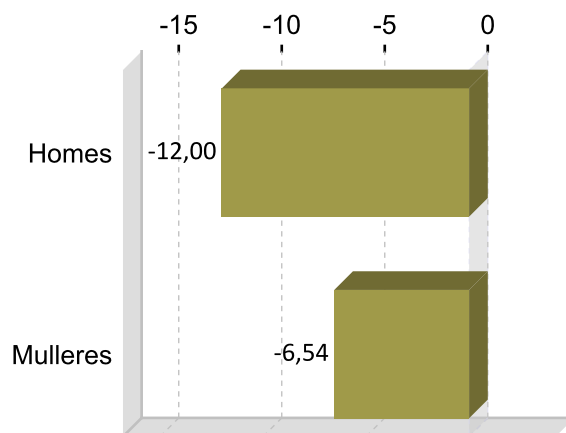
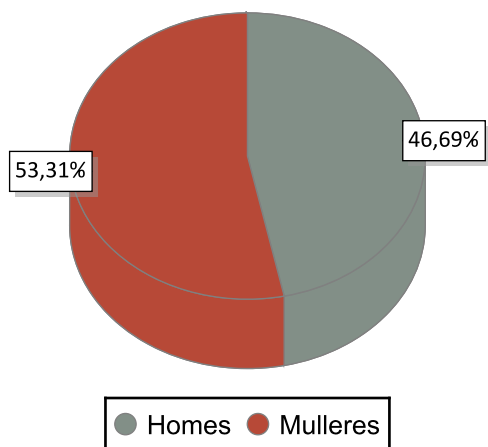


EVOLUCIÓN MENSUAL DO PARO REXISTRADO NAS MULLERES. 2015

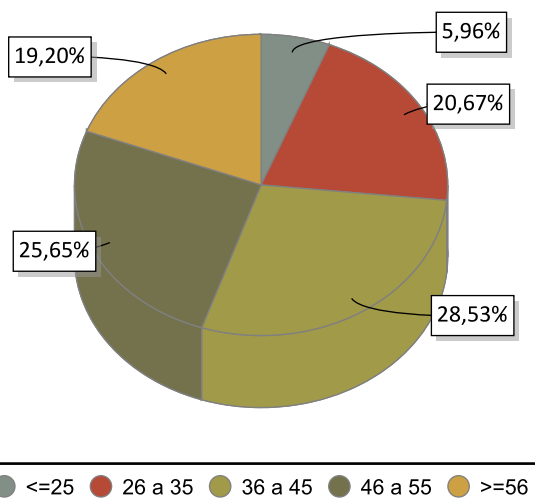


1. A fonte estatística utilizada para a elaboración dos seguintes apartados é a do Servizo Público de Emprego de Galicia

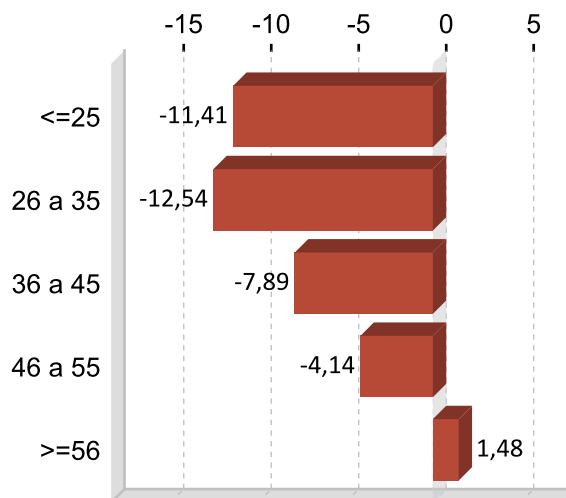
PARO REXISTRADO POR SEXO 2015 VARIACIÓN PORCENTUAL 2015-2014



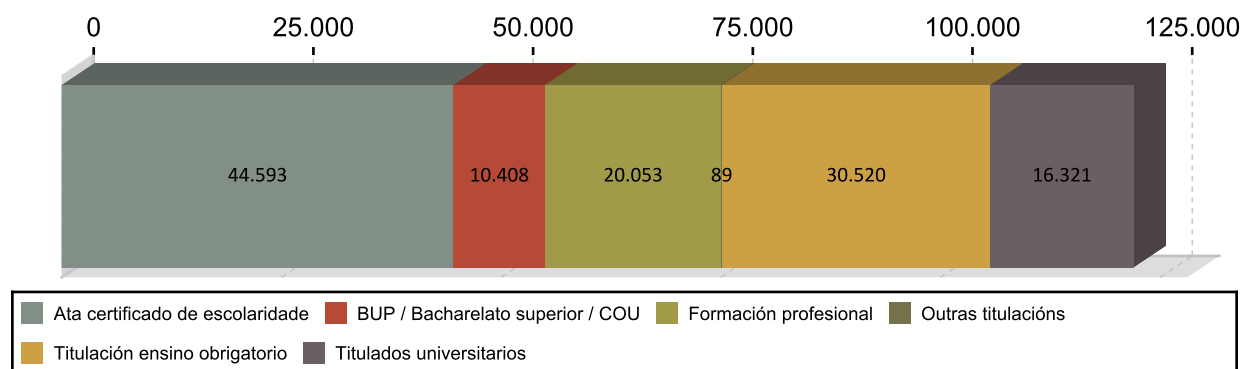
PARO FEMININO REXISTRADO POR IDADE 2015



VARIACIÓN PORCENTUAL 2015-2014



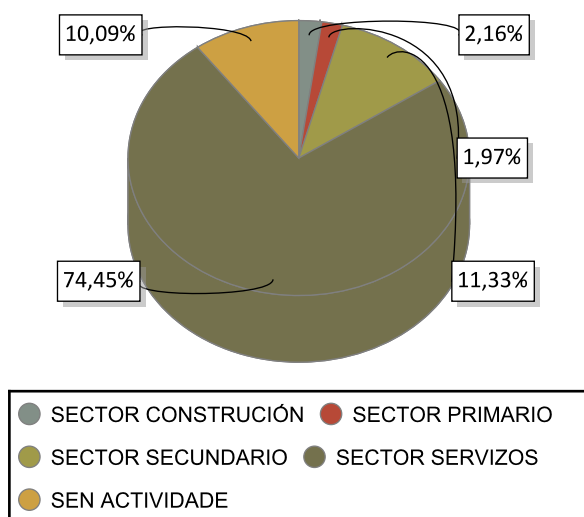
PARO FEMININO REXISTRADO POR NIVEL FORMATIVO 2015



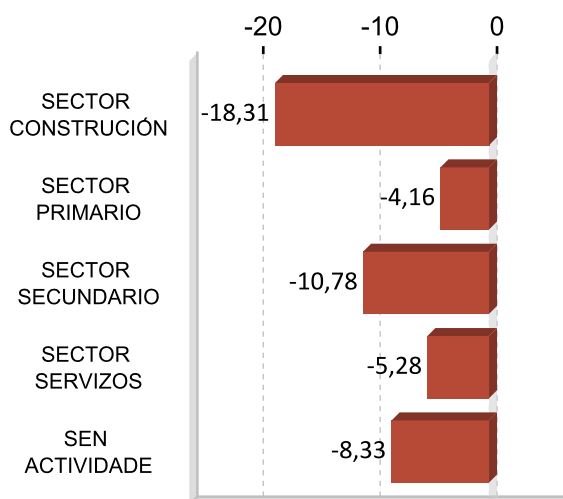
ANTIGÜIDADE NA DEMANDA DAS MULLERES 2015

	Galicia	%
<= 1 mes	11.180	9,17
de 1 a 3 meses	18.341	15,04
de 3 a 6 meses	16.158	13,25
de 6 a 12 meses	16.160	13,25
de 12 a 24 meses	18.640	15,28
máis de 24 meses	41.505	34,02
Total	121.984	100

PARO R. POR SECTORES 2015



VARIACIÓN PORCENTUAL 2015-2014



ACTIVIDADES ECONÓMICAS CON MAIOR PORCENTAXE DE PARO REXISTRADO FEMININO 2015

ACTIVIDADE ECONÓMICA	TOTAL	%
Servizos de comidas e bebidas	15.995	13,11
Comercio ao retalho, salvo de vehículos de motor e motocicletas	15.589	12,78
Sen emprego anterior	12.309	10,09
Administración pública e defensa; Seguridade Social obrigatoria	7.018	5,75
Actividades relacionadas co emprego	5.757	4,72
Servizos a edificios e actividades de xardinaría	4.791	3,93
Industria da alimentación	4.667	3,83
Educación	4.085	3,35
Comercio por xunto e intermediarios do comercio, salvo de vehículos de motor e motocicletas	3.775	3,09
Confecção de roupa de vestir	3.514	2,88

OCUPACIÓNS MÁIS DEMANDADAS POLAS MULLERES 2015

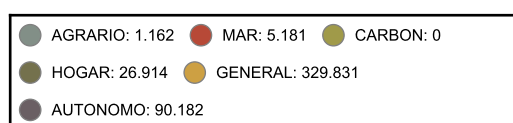
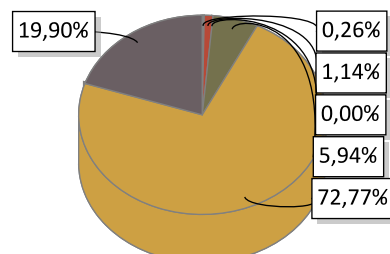
OCUPACIÓN	Total	%
DEPENDENTES DE COMERCIO, EN XERAL	43.174	8,84
PERSOAL DE LIMPEZA OU LIMPADOR , EN XERAL	42.374	8,68
EMPREGADOS ADMINISTRATIVOS, EN XERAL	24.640	5,05
CAIXEIROS DE COMERCIO	16.673	3,41
CAMAREIROS, EN XERAL	14.199	2,91
REPOÑEDORES DE HIPERMERCADO	12.625	2,58
ASISTENTES DOMICILIARIOS	12.515	2,56
COCIÑEIROS, EN XERAL	10.386	2,13
PEÓNS DA INDUSTRIA MANUFACTUREIRA, EN XERAL	9.932	2,03
CAMAREIROS DE PISO (HOSTALARÍA)	9.709	1,99

Nota: Un mesmo parado pode solicitar ata seis ocupacións distintas nas que desexa traballar, nesta táboa téñense en conta todas as ocupacións demandadas polos parados.

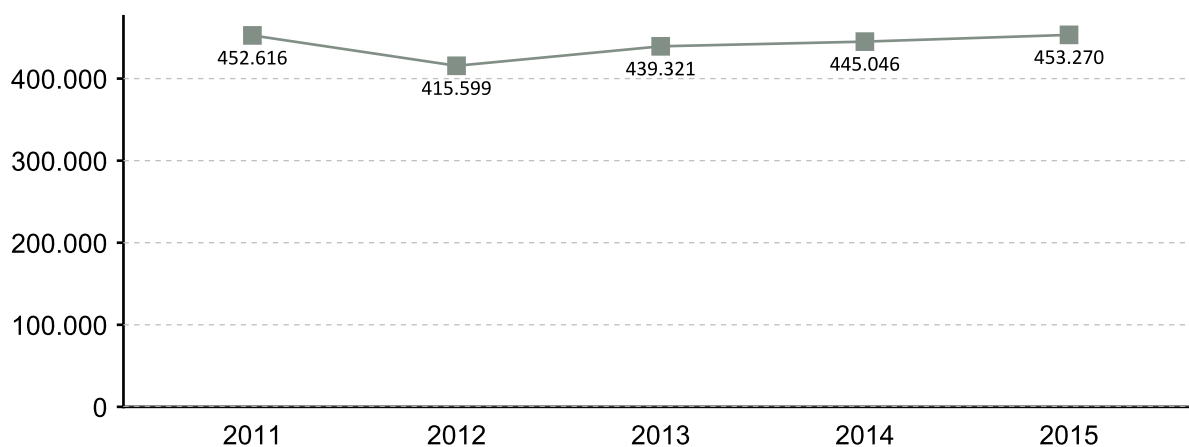
5. AFILIACIÓNS Á SEGURIDADE SOCIAL

AFILIACIÓNS GALICIA 2015

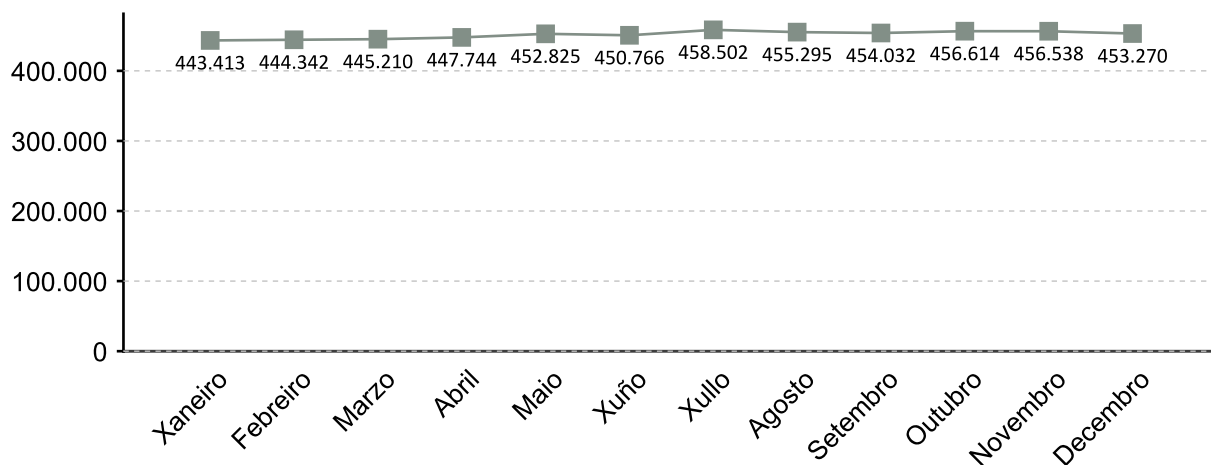
	Mulleres	Total	% sobre o total	Variación 2015/14
Galicia	453.270	934.032	48,5	1,8



EVOLUCIÓN ANUAL DA AFILIACIÓN DAS MULLERES TRABALLADORAS

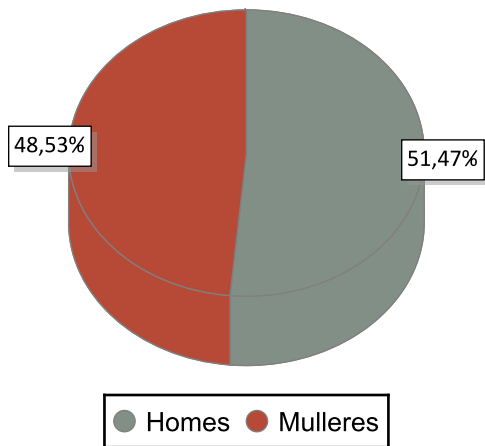


EVOLUCIÓN MENSUAL DAS AFILIACIÓNS DE MULLERES 2015

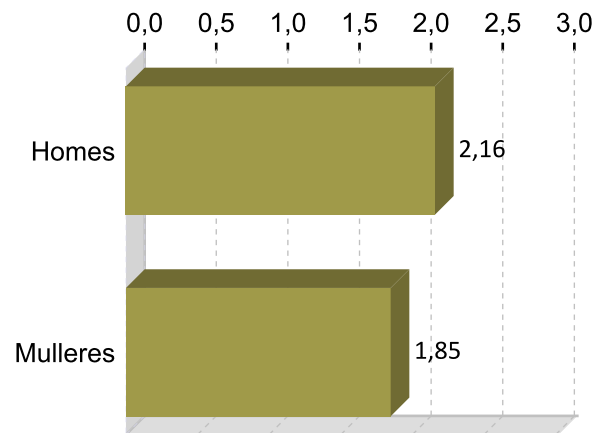


A fonte estatística utilizada para a elaboración deste apartado é a Tesouraría Xeral da Seguridade Social. Datos de afiliacións rexistradas a último día do ano. Para o gráfico de evolución tómasse de referencia o último día do mes

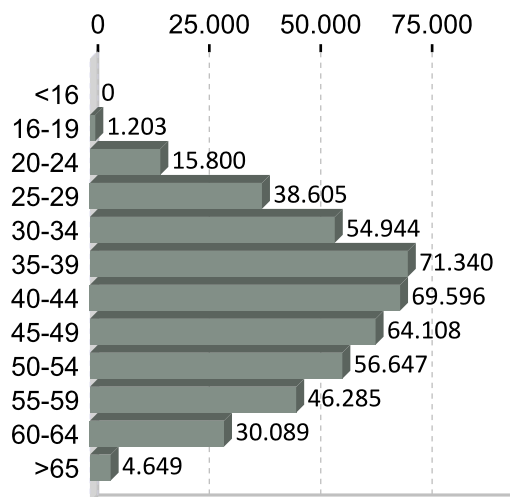
AFILIACIÓN POR SEXO 2015



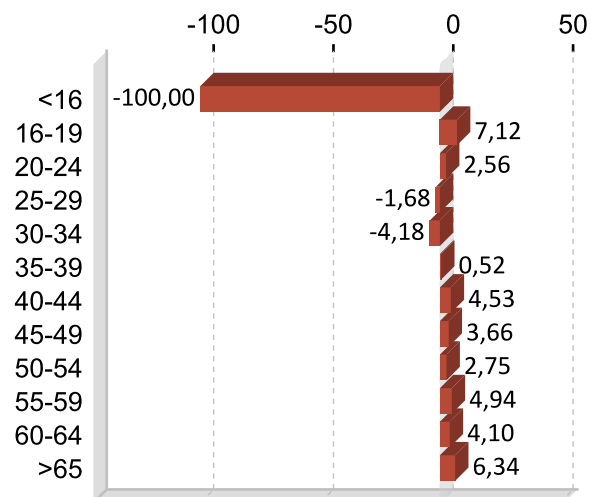
VARIACIÓN PORCENTUAL 2015-2014



AFILIACIÓN POR IDADE 2015



VARIACIÓN PORCENTUAL 2015-2014



6. PERFIL DAS MULLERES DEMANDANTES E CONTRATADAS EN GALICIA EN 2015

Paro

Idade: 36 a 45

Nivel formativo:
ata certificado de escolaridade

Antigüidade na demanda:
máis de 24 meses

Actividade económica de procedencia:
servizos de comidas e bebidas

Ocupación máis demandada:
dependentes de comercio, en xeral

Contratos

Idade: 26 a 35

Nivel formativo:
titulación ensino obrigatorio

Tipoloxía: temporal

Actividade económica:
servizos de comidas e bebidas

Ocupación:
camareiros asalariados

Nota: O perfil está elaborado co resultado dos valores máximos obtidos dentro de cada variable.

FICHAS DOS COLECTIVOS NO MERCADO LABORAL GALEGO

Traballadores estranxeiros



2016

CONTIDO

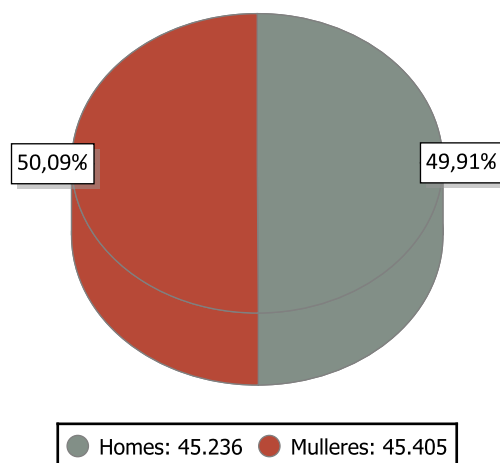
1. Datos de poboación
2. Enquisa de poboación activa
3. Contratación
4. Paro rexistrado
5. Perfil das persoas demandantes e contratadas

XUNTA DE GALICIA

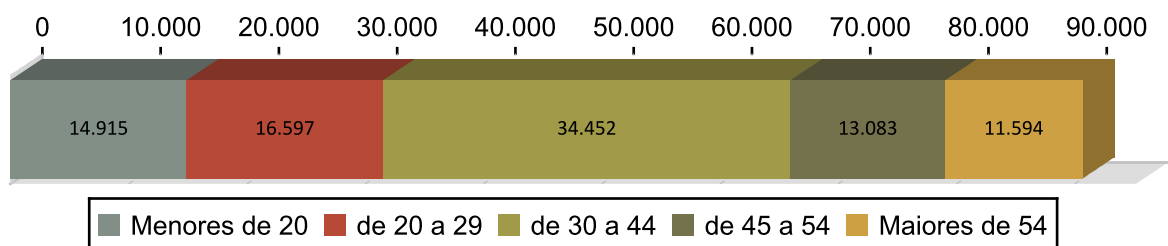
1. DATOS DE POBOACIÓN

POBOACIÓN ESTRANXEIRA

Provincias	2015	2014	% Variación 2015/2014
A Coruña	32.480	35.259	-7,88
Lugo	12.640	13.604	-7,09
Ourense	13.554	14.586	-7,08
Pontevedra	31.967	34.796	-8,13
GALICIA	90.641	98.245	-7,74



POBOACIÓN ESTRANXEIRA POR GRUPOS DE IDADE 2015



NACIONALIDADES MÁIS FRECUENTES NA POBOACIÓN ESTRANXEIRA RESIDENTE EN GALICIA 2015

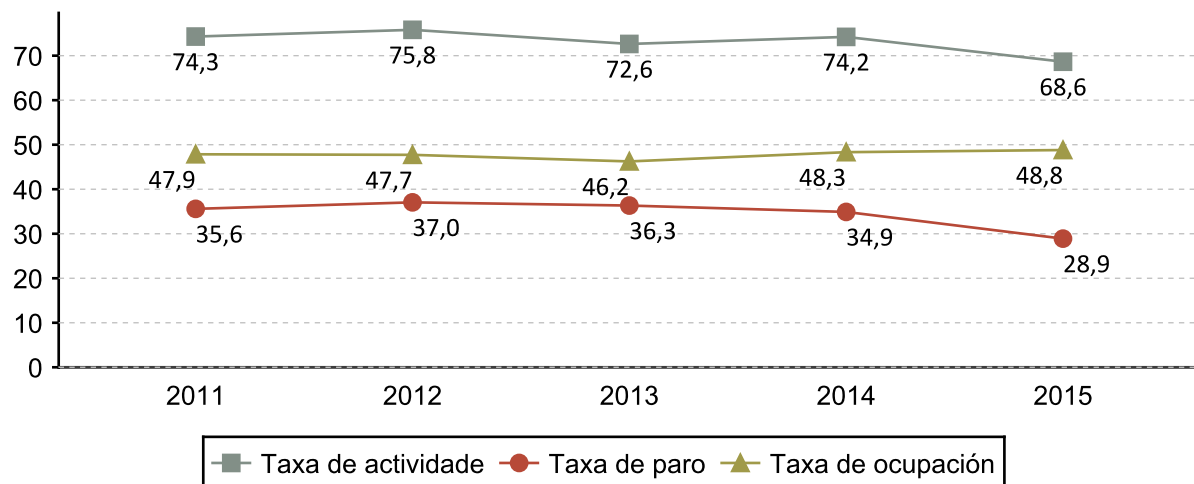
Nacionalidade	Poboación estranxeira
Portugal	17.019
Rumanía	8.997
Brasil	7.316
Marrocos	6.657
Colombia	4.729
Nacionalidades asiáticas	4.693
República Dominicana	3.353
Italia	3.324
Venezuela	3.010
Arxentina	2.448

2. ENQUISTA DE POBOACIÓN ACTIVA

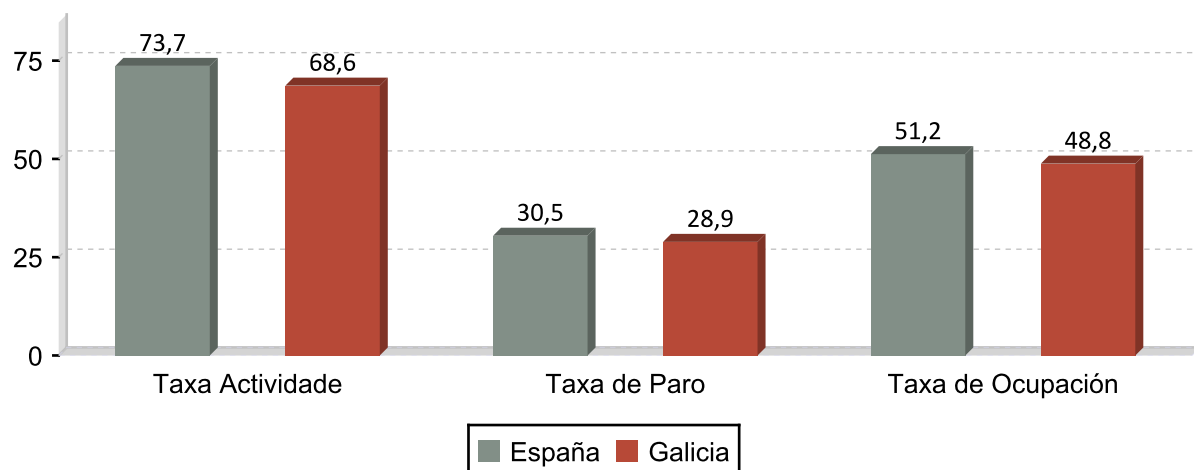
2015	Taxa de actividade	Taxa de paro	Taxa de ocupación
Homes	72,1	25,8	53,4
Mulleres	65,6	31,9	44,7
Total	68,6	28,9	48,8



EVOLUCIÓN DAS TAXAS DE ACTIVIDADE, PARO E OCUPACIÓN DOS TRABALLADORES ESTRANXEIROS



TAXAS DE ACTIVIDADE, PARO E OCUPACIÓN DOS TRABALLADORES ESTRANXEIROS EN GALICIA E ESPAÑA 2015

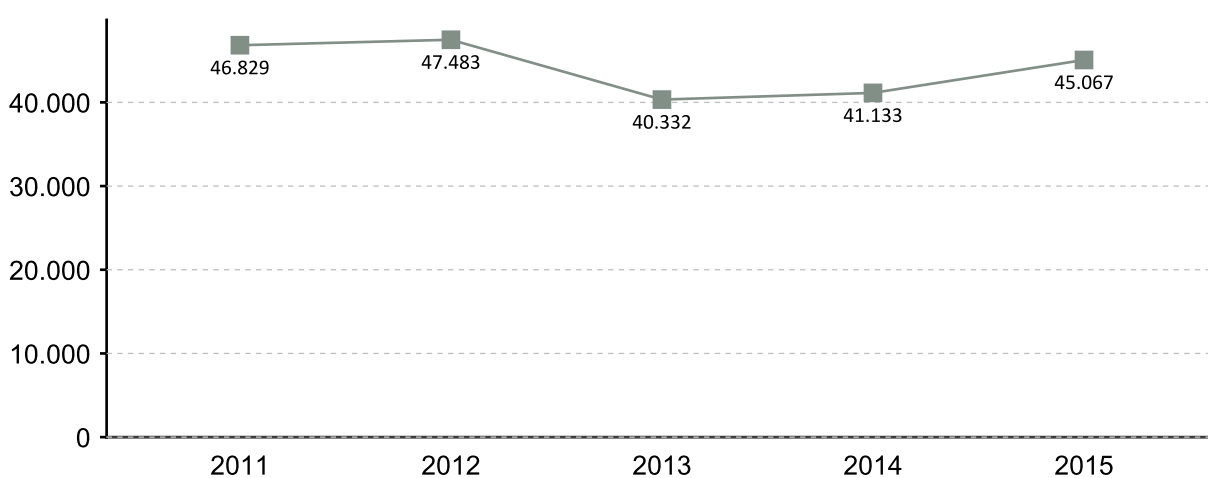


3. CONTRATACIÓN ¹

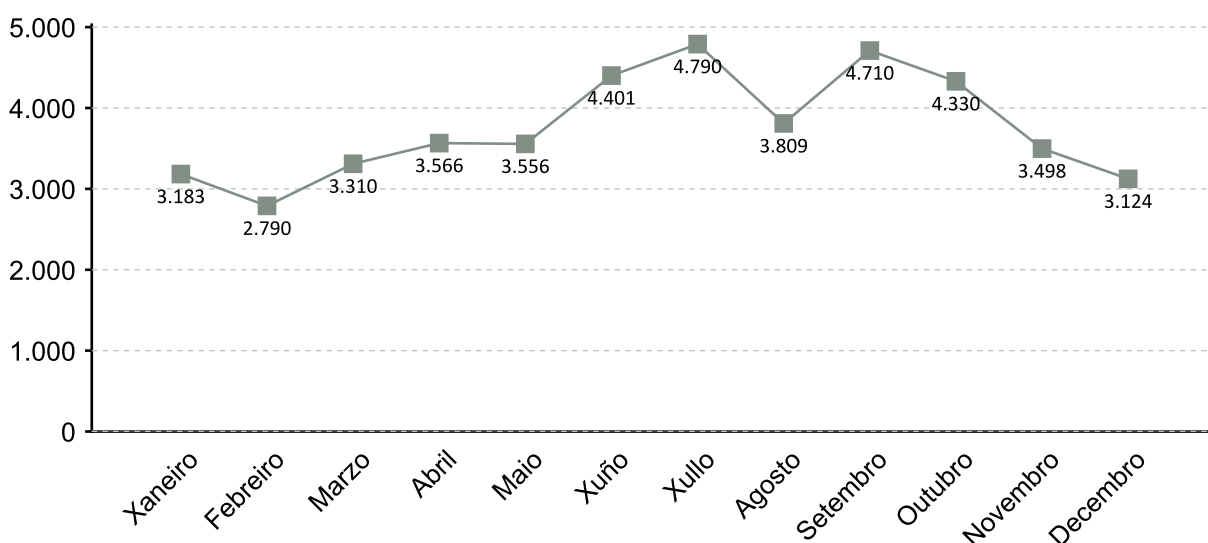
CONTRATOS 2015

	Estranxeiros	% sobre o total	Variación 2015/14
Galicia	45.067	5,13	9,56

EVOLUCIÓN ANUAL DA CONTRATACIÓN DOS TRABALLADORES

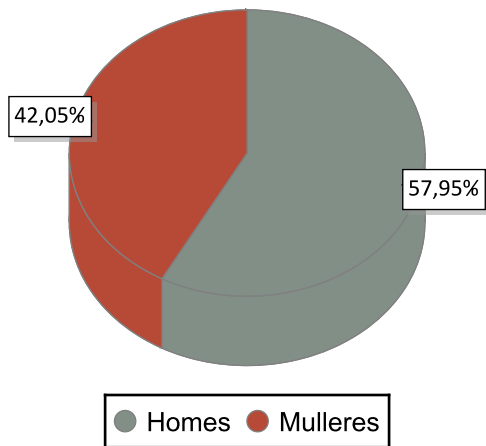


EVOLUCIÓN MENSUAL DA CONTRATACIÓN DOS TRABALLADORES ESTRANXEIROS. 2015

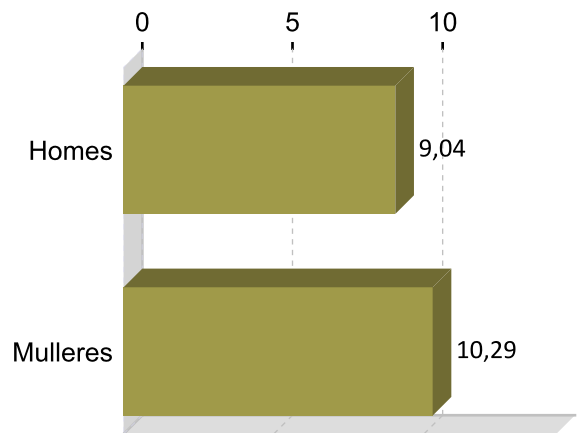


1. A fonte estatística utilizada para a elaboración dos seguintes apartados é a do Servizo Público de Emprego de Galicia

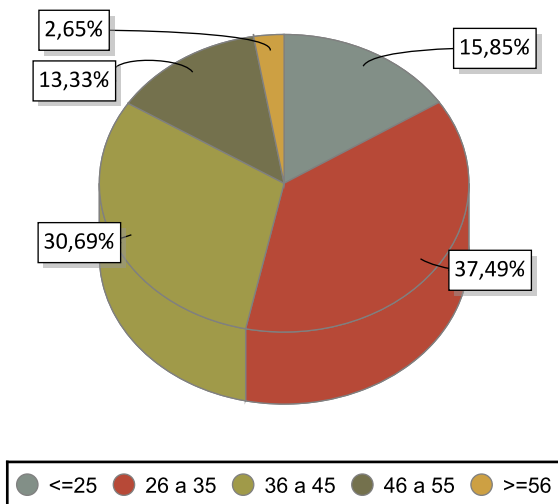
CONTRATACIÓN POR SEXO 2015



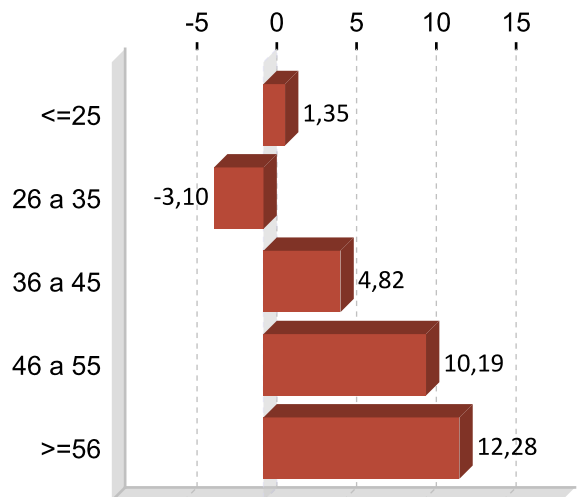
VARIACIÓN PORCENTUAL 2015-2014



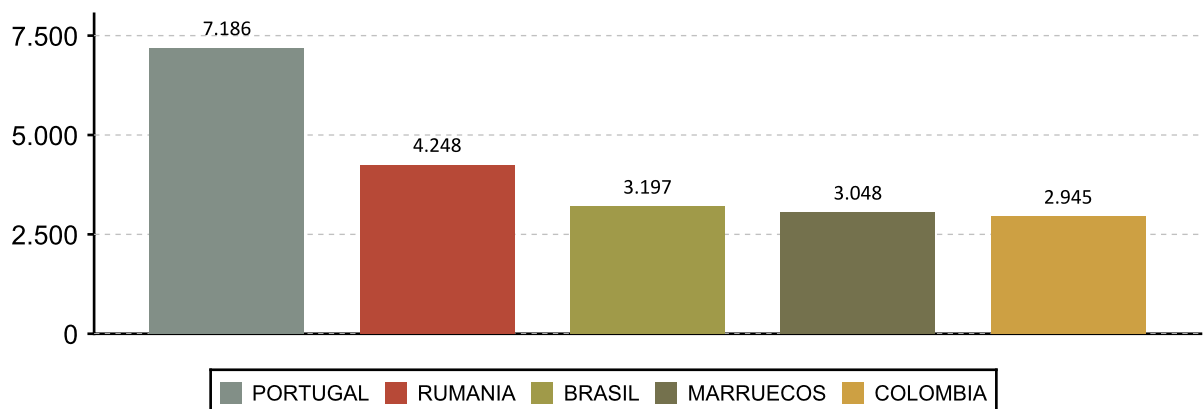
CONTRATACIÓN POR IDADE 2015



VARIACIÓN PORCENTUAL 2015-2014



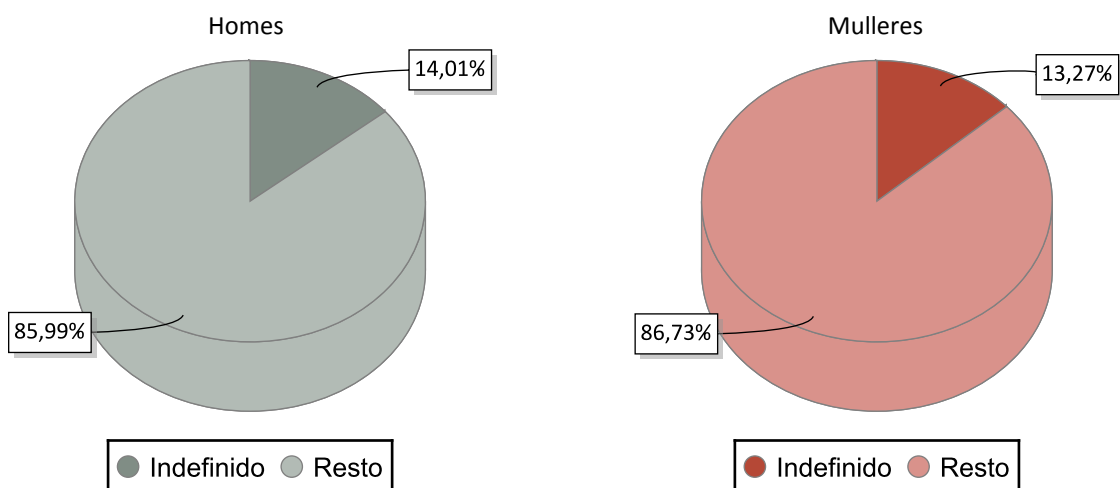
AS CINCO NACIONALIDADES QUE MAIOR VOLUME DE CONTRATOS A ESTRANXEIROS OBTENÉN EN GALICIA 2015



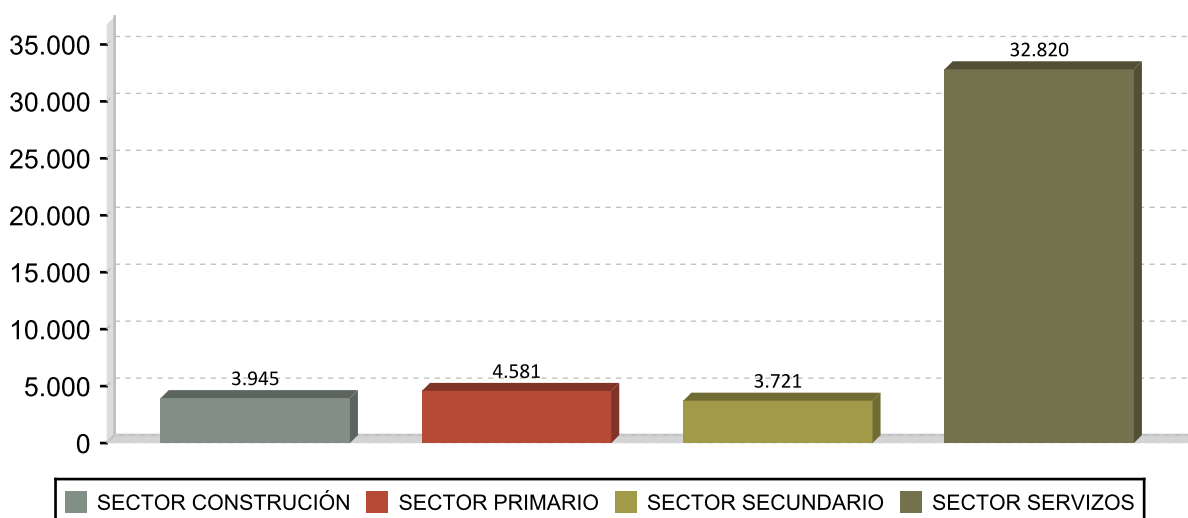
CONTRATACIÓN DE ESTRANXEIROS POR TIPOLOXÍA E PORCENTAXE 2015

Tipo de contrato	Estranxeiros	Porcentaxe
Indefinido	4.423	9,81
Indefinido tempo parcial	1.752	3,89
Outros	782	1,74
Prácticas/Formación	1.006	2,23
Temporal	22.419	49,75
Temporal tempo parcial	14.685	32,58
Total	45.067	100

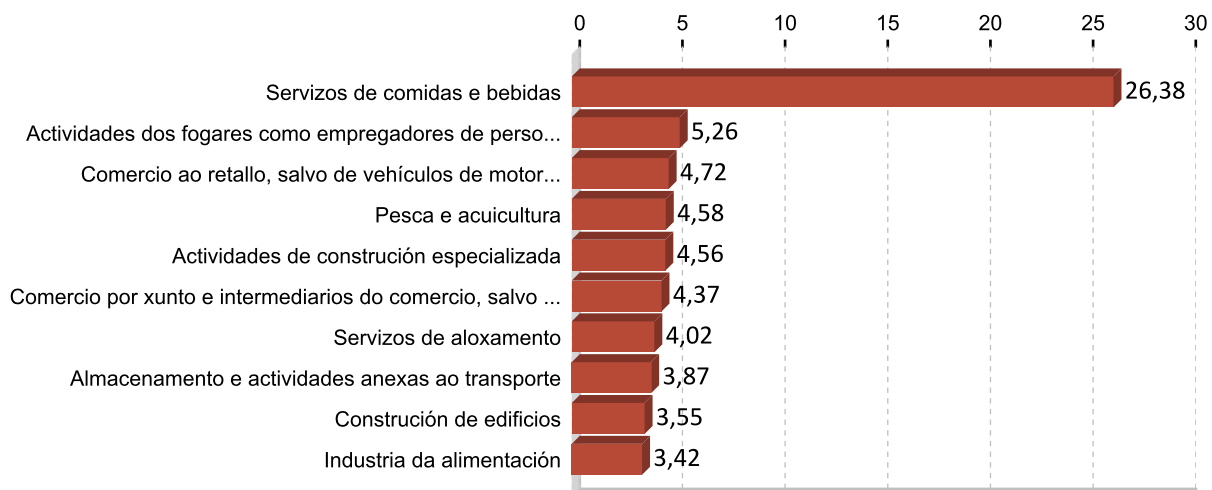
PORCENTAXE DE CONTRATACIÓN INDEFINIDA E RESTANTE POR SEXO 2015



CONTRATACIÓN ESTRANXEIROS NOS GRANDES SECTORES DE ACTIVIDADE



DEZ ACTIVIDADES ECONÓMICAS CON MAIOR PORCENTAXE DE CONTRATOS A ESTRANXEIROS 2015



OCUPACIÓN CON MAIOR NÚMERO DE CONTRATOS ASINADOS POR ESTRANXEIROS 2015

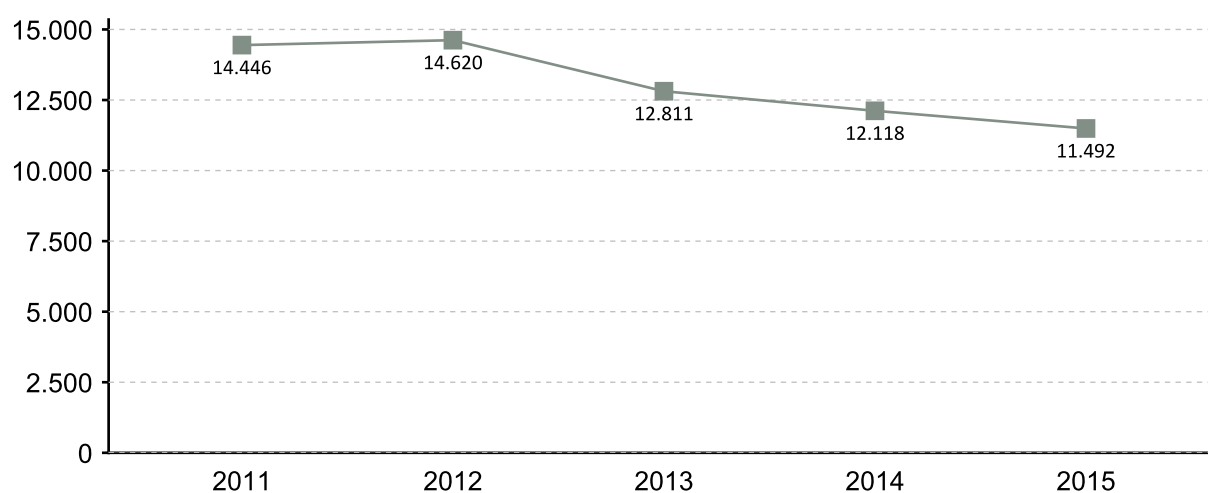
OCUPACIÓN	Total	%
CAMAREIROS ASALARIADOS	8.842	19,62
PEÓNS DAS INDUSTRIAS MANUFACTUREIRAS	2.841	6,30
EMPREGADOS DOMÉSTICOS	2.367	5,25
PERSOAL DE LIMPEZA DE OFICINAS, HOTEIS E OUTROS ESTABLECEMENTOS	2.305	5,11
AXUDANTES DE COCIÑA	2.219	4,92
COCIÑEIROS ASALARIADOS	1.616	3,59
VENDEDORES EN TENDAS E ALMACÉNS	1.472	3,27
PEÓNS DO TRANSPORTE DE MERCADORÍAS E DESCARGADORES	1.450	3,22
PESCADORES DE ALTURA	1.219	2,70
COMPOSITORES, MÚSICOS E CANTANTES	1.064	2,36

4. PARO REXISTRADO ¹

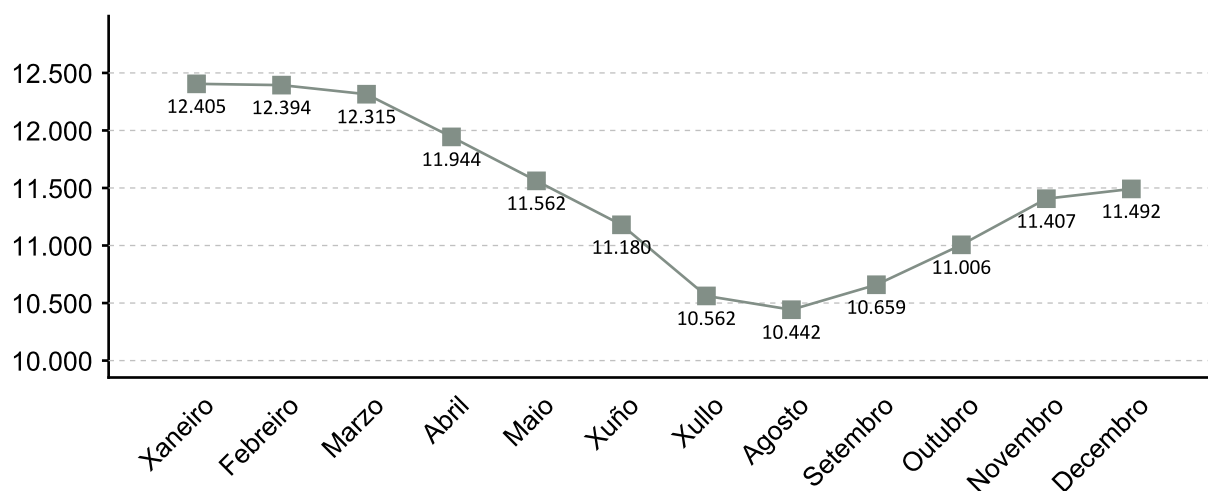
PARO REXISTRADO TRABALLADORES ESTRANXEIROS EN 2015

	Estranxeiros	Total	Variación 2015/14
Galicia	11.492	5,02	-5,17

EVOLUCIÓN ANUAL DO PARO REXISTRADO NOS TRABALLADORES

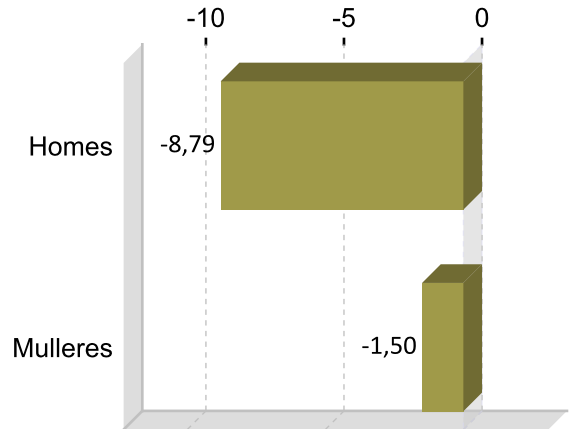
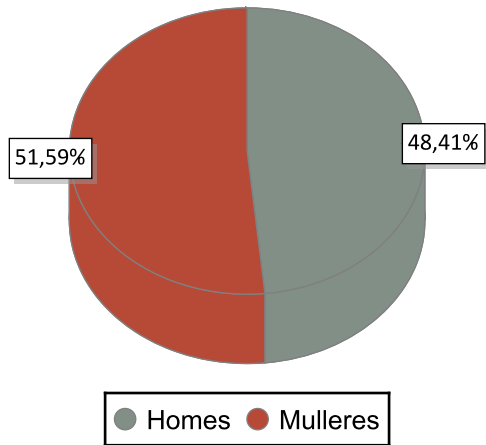


EVOLUCIÓN MENSUAL DO PARO REXISTRADO NOS TRABALLADORES ESTRANXEIROS EN 2015

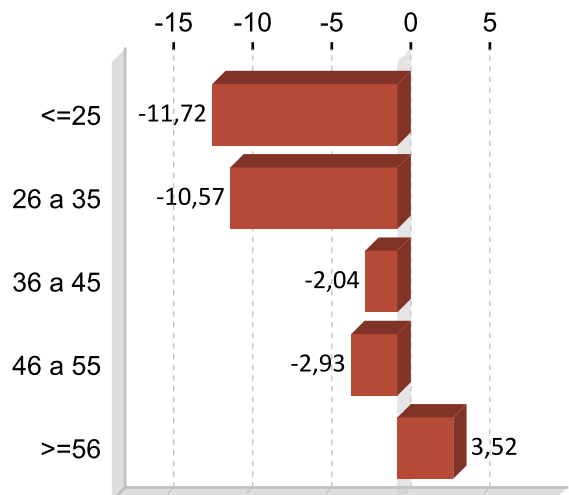
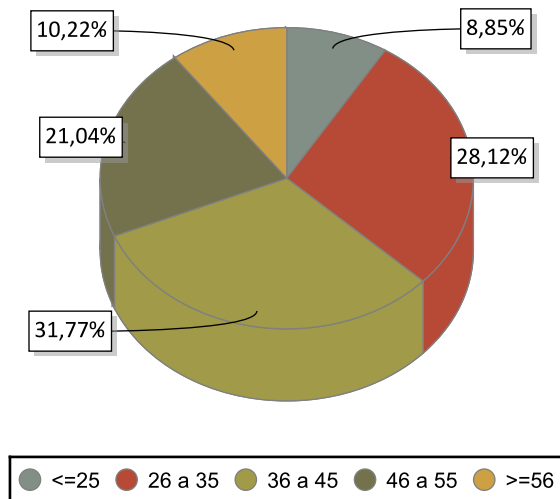


1. A fonte estatística utilizada para a elaboración dos seguintes apartados é a do Servizo Público de Emprego de Galicia

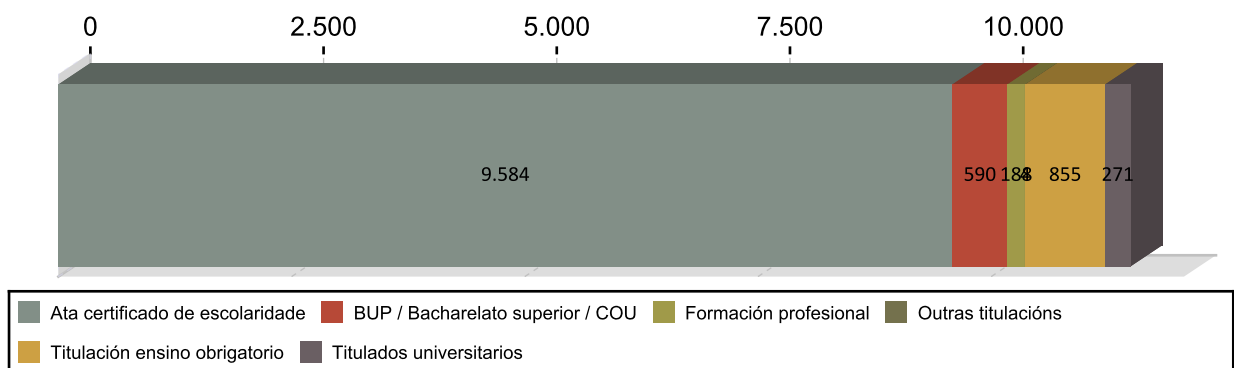
PARO REXISTRADO POR SEXO 2015 VARIACIÓN PORCENTUAL 2015-2014



PARO REXISTRADO POR IDADE 2015 VARIACIÓN PORCENTUAL 2015-2014



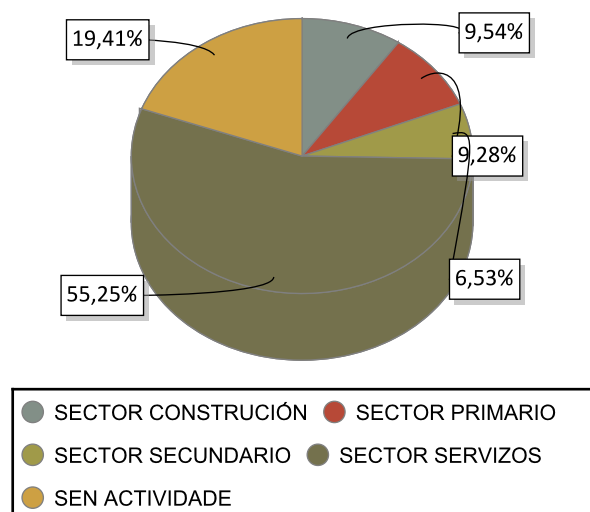
PARO REXISTRADO POR NIVEL FORMATIVO NOS TRABALLADORES ESTRANXEIROS 2015



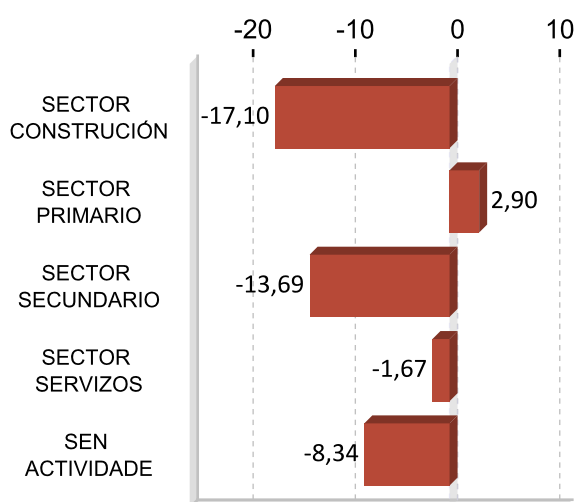
ANTIGÜIDADE NA DEMANDA DOS TRABALLADORES ESTRANXEIROS 2015

	Galicia	%
<= 1 mes	1.433	12,47
de 1 a 3 meses	2.682	23,34
de 3 a 6 meses	1.804	15,70
de 6 a 12 meses	1.661	14,45
de 12 a 24 meses	1.649	14,35
máis de 24 meses	2.263	19,69
Total	11.492	100

PARO R. POR SECTORES 2015



VARIACIÓN PORCENTUAL 2015-2014



ACTIVIDADES ECONÓMICAS CON MAIOR PORCENTAXE DE PARO REXISTRADO NOS TRABALLADORES ESTRANXEIROS 2015

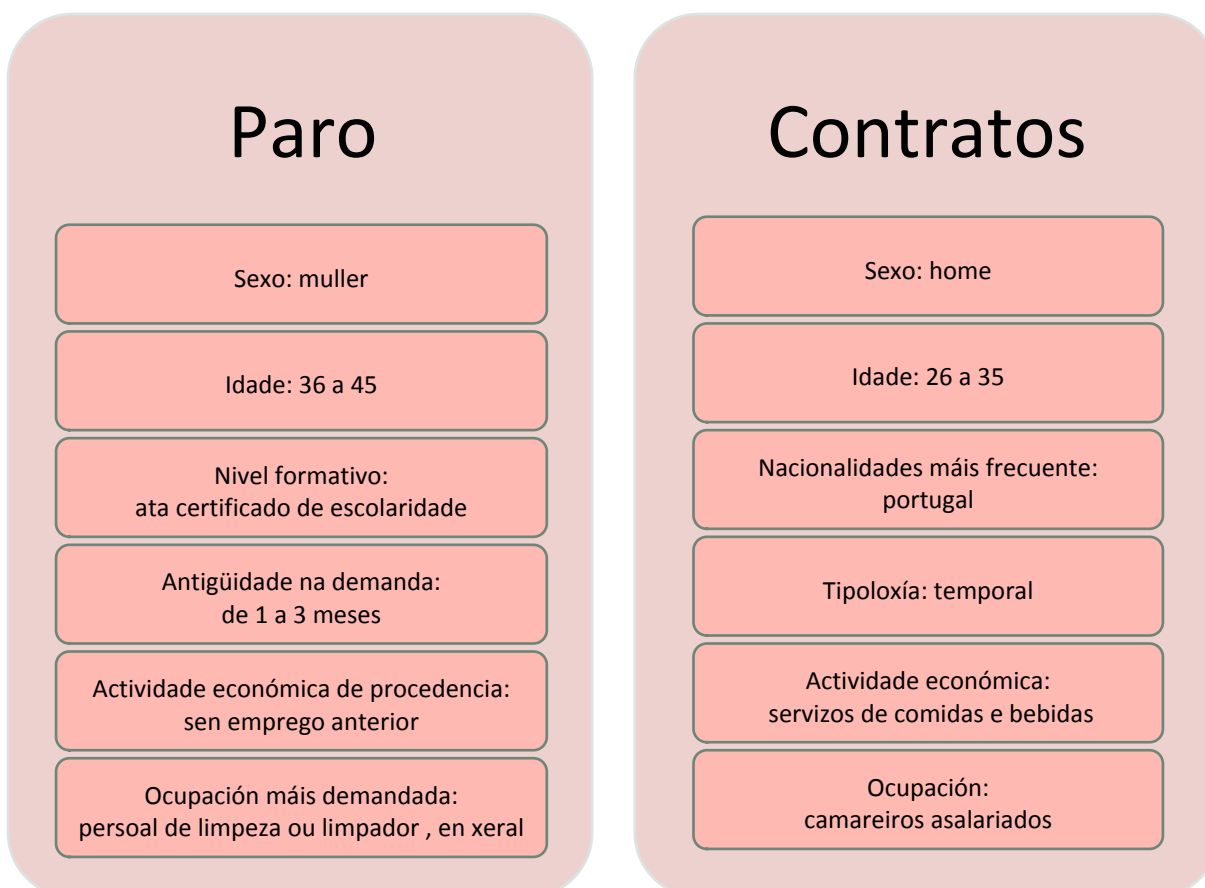
ACTIVIDADE ECONÓMICA	TOTAL	%
Sen emprego anterior	2.231	19,41
Servizos de comidas e bebidas	2.079	18,09
Agricultura, gandería, caza e servizos relacionados con elas	595	5,18
Actividades de construción especializada	565	4,92
Comercio ao retallo, salvo de vehículos de motor e motocicletas	548	4,77
Actividades dos fogares como empregadores de persoal doméstico	533	4,64
Construción de edificios	480	4,18
Actividades relacionadas co emprego	348	3,03
Comercio por xunto e intermediarios do comercio, salvo de vehículos de motor e motocicletas	338	2,94
Administración pública e defensa; Seguridade Social obrigatoria	327	2,85

OCUPACIÓNS MÁIS DEMANDADAS POLOS DEMANDANTES ESTRANXEIROS 2015

OCUPACIÓN	Total	%
PERSONAL DE LIMPEZA OU LIMPADOR , EN XERAL	4.135	9,12
CAMAREIROS, EN XERAL	2.668	5,89
DEPENDENTES DE COMERCIO, EN XERAL	1.925	4,25
PEÓNS DA CONSTRUCCIÓN DE EDIFICIOS	1.855	4,09
COCIÑEIROS, EN XERAL	1.528	3,37
EMPREGADOS DE FOGAR	1.402	3,09
PEÓNS DA INDUSTRIA MANUFACTUREIRA, EN XERAL	1.387	3,06
PEÓNS DE OBRAS PUBLICAS, EN XERAL	1.360	3,00
MOZOS DE CARGA E DESCARGA, ALMACÉN E/OU MERCADO DE ABASTOS	1.277	2,82
PINCHES DE COCIÑA	1.122	2,48

Nota: Un mesmo parado pode solicitar ata seis ocupacións distintas nas que desexa traballar, nesta táboa téñense en conta todas as ocupacións demandadas polos parados.

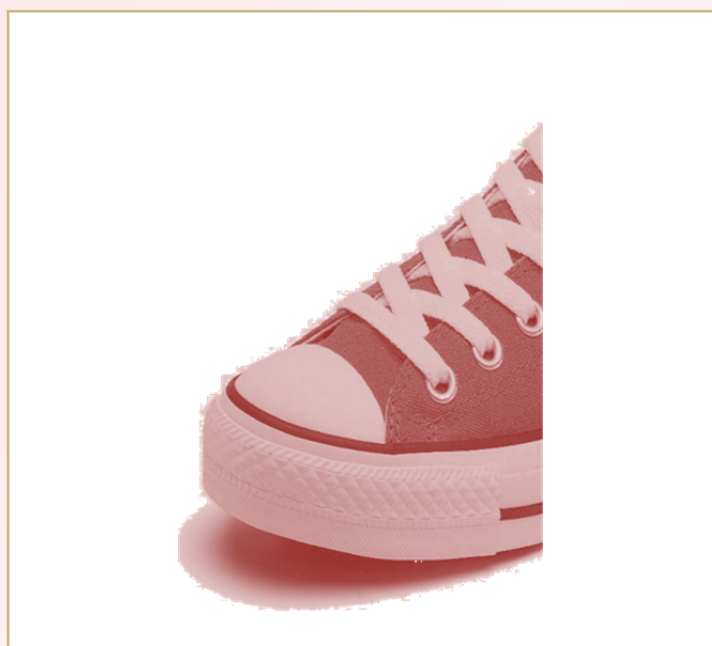
5. PERFIL DOS TRABALLADORES ESTRANXEIROS DEMANDANTES E CONTRATADOS EN GALICIA EN 2015



Nota: O perfil está elaborado co resultado dos valores máximos obtidos dentro de cada variable.

FICHAS DOS COLECTIVOS NO MERCADO LABORAL GALEGO

Traballadores menores de 30 anos



2016

CONTIDO

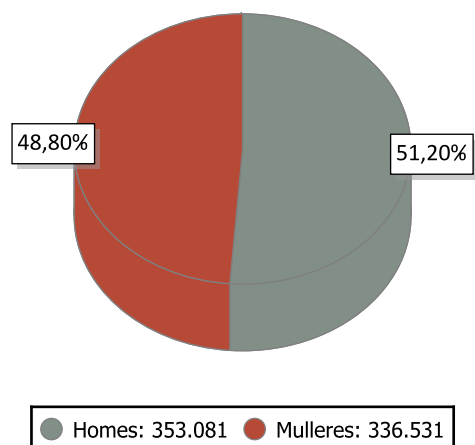
1. Datos de poboación
2. Enquisa de poboación activa
3. Contratación
4. Paro rexistrado
5. Afiliacións á Seguridade Social
6. Perfil das persoas demandantes e contratadas

XUNTA DE GALICIA

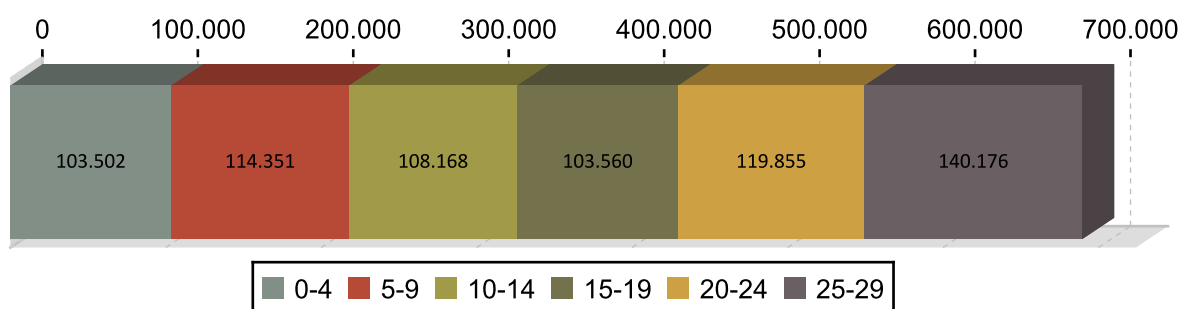
1. DATOS DE POBOACIÓN

POBOACIÓN MENOR DE 30 ANOS

Provincias	2014	2015	% de menores de 30 anos sobre o total	% Variación 2015/2014
A Coruña	288.803	283.512	25,15	-1,83
Lugo	78.225	76.188	22,45	-2,60
Ourense	72.852	70.786	22,23	-2,84
Pontevedra	263.755	259.126	27,35	-1,76
GALICIA	703.635	689.612	25,24	-1,99



POBOACIÓN MENOR DE 30 ANOS POR SUBGRUPOS DE IDADE 2015



POBOACIÓN ESTRANXEIRA E MOVEMENTOS MIGRATORIOS

	2015		2014			
	Poboación estranxeira	% de poboación estranxeira sobre o total da poboación	Emigración interna	Emigración externa	Inmigración interna	Inmigración externa
Menores de 30	31.512	4,57	12.234	7.730	12.234	6.887

DEFINICIÓNS

Emigración

Para un ámbito xeográfico determinado é aquela migración que ten orixe nese ámbito e destino fóra deste ámbito. Fálase de emigración interna cando o destino é outro concello de Galicia e emigración externa cando o destino é outro concello do resto de España ou o estranxeiro.

Inmigración

Para un ámbito xeográfico determinado é aquela migración con destino neste ámbito e orixe fóra deste. Fálase de inmigración interna cando a orixe é outro concello de Galicia e inmigración externa cando a orixe é outro concello de España ou o estranxeiro.

NOTA:

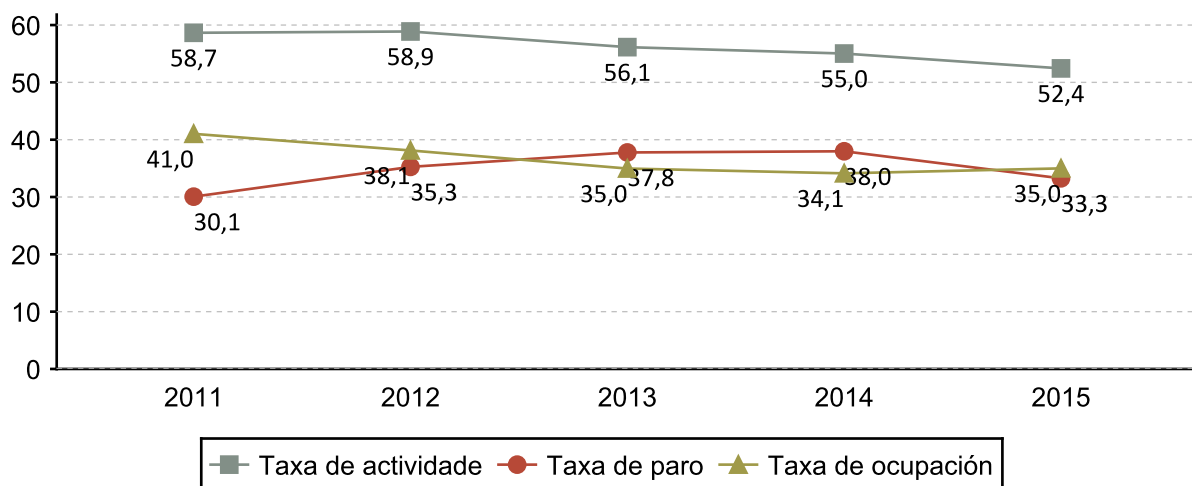
Para os datos tanto de emigración como de inmigración o grupo de idade tomado como referencia son os menores de 35 anos xa que son os datos dispoñibles a través da Estatística de Variacións Residenciais.

2. ENQUISA DE POBOACIÓN ACTIVA

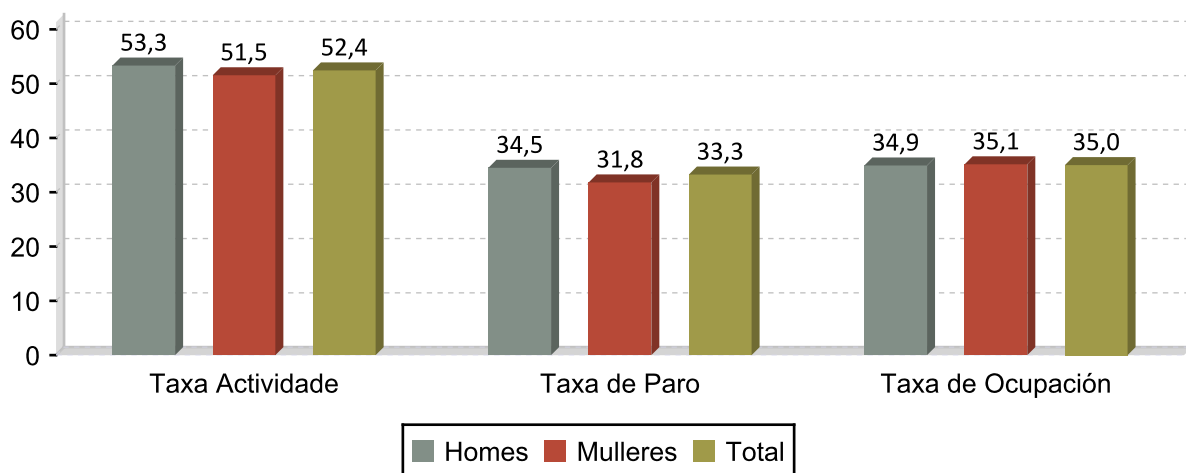
2015	Taxa de actividade	Taxa de paro	Taxa de ocupación
A Coruña	53,2	30,9	36,8
Lugo	54,9	31,0	37,9
Ourense	50,5	39,6	30,5
Pontevedra	51,3	34,8	33,5
Galicia	52,4	33,3	35,0



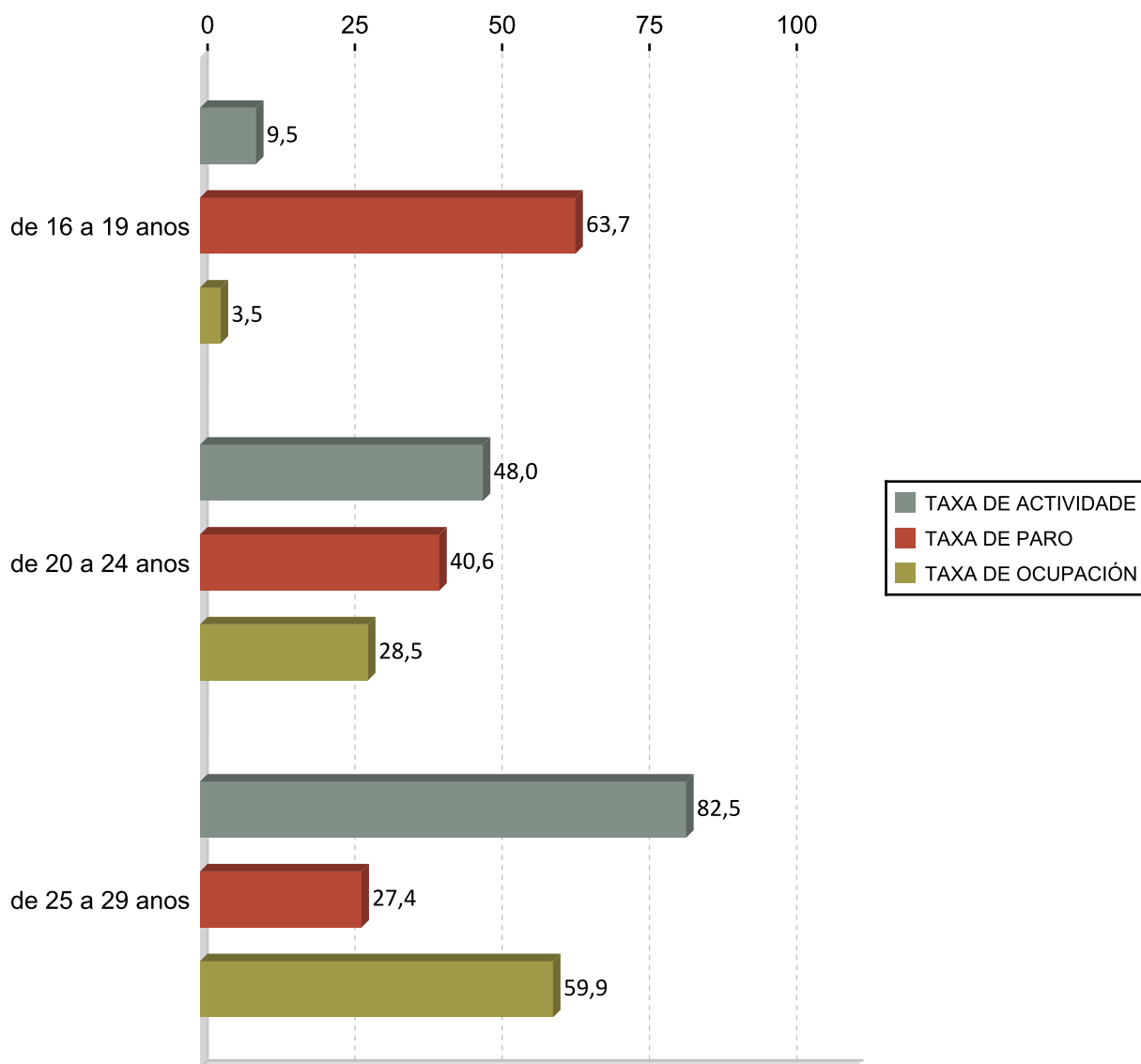
EVOLUCIÓN DAS TAXAS DE ACTIVIDADE, PARO E OCUPACIÓN DOS MENORES DE 30 ANOS



TAXAS DE ACTIVIDADE, PARO E OCUPACIÓN POR SEXO DOS MENORES DE 30 ANOS 2015



TAXAS DE ACTIVIDADE, PARO E OCUPACIÓN DOS TRABALLADORES MENORES DE 30 ANOS POR GRUPOS DE IDADE 2015

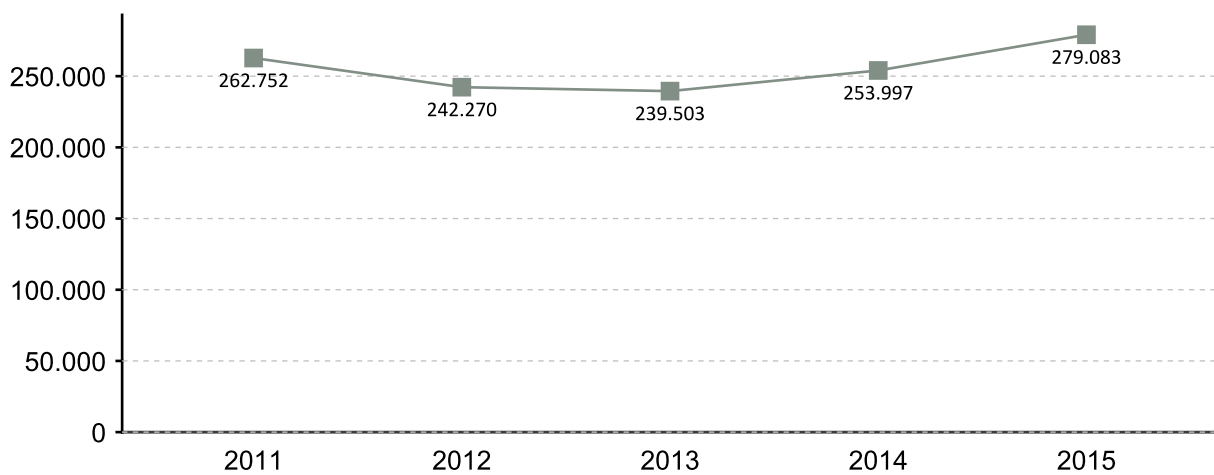


3. CONTRATACIÓN ¹

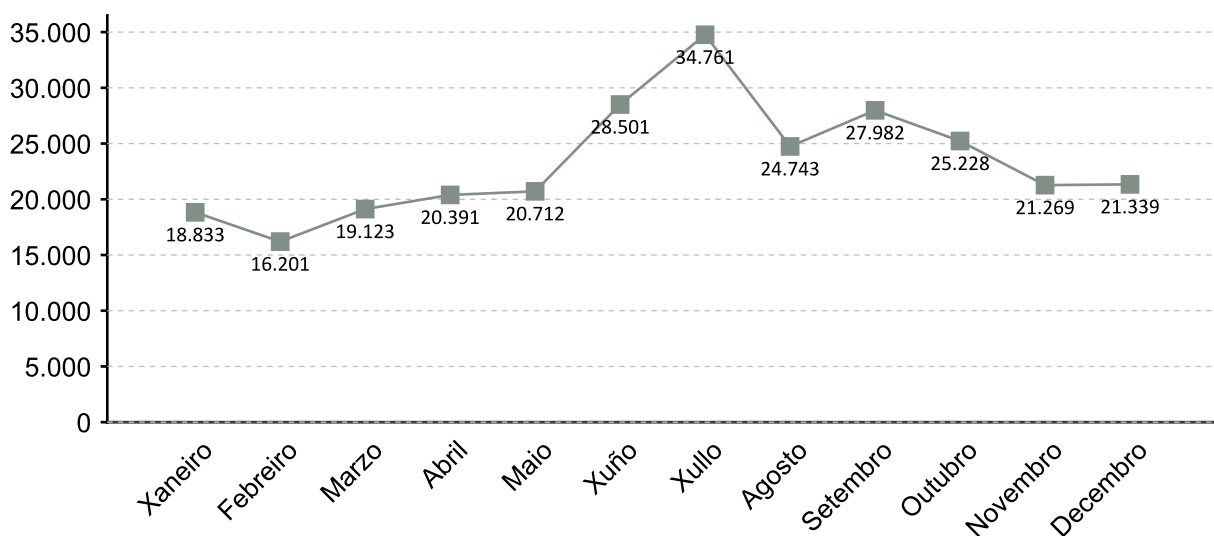
CONTRATOS 2015

	Menores de 30 anos	% sobre o total	Variación 2015/14
Galicia	279.083	31,79	9,88

EVOLUCIÓN ANUAL DA CONTRATACIÓN DOS MENORES DE 30 ANOS

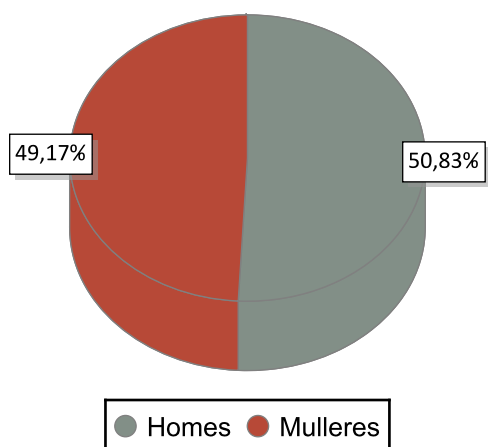


EVOLUCIÓN MENSUAL DA CONTRATACIÓN NOS MENORES DE 30 ANOS. 2015

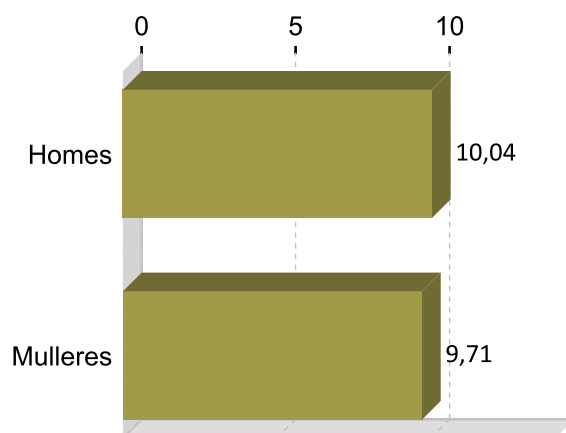


1. A fonte estatística utilizada para a elaboración dos seguintes apartados é a do Servizo Público de Emprego de Galicia

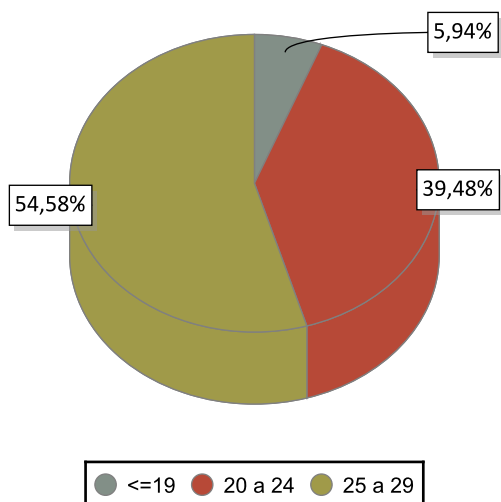
CONTRATACIÓN POR SEXO 2015



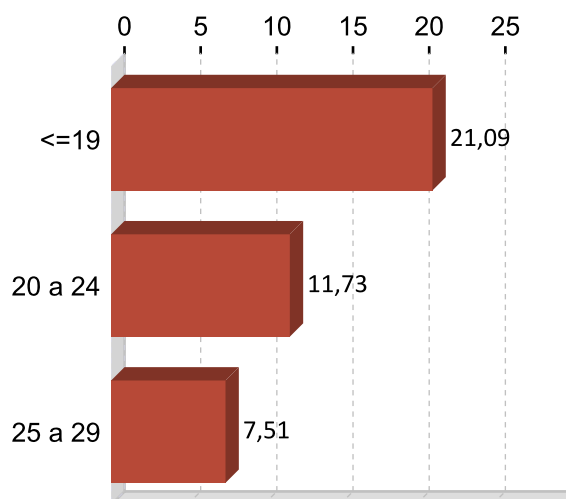
VARIACIÓN PORCENTUAL 2015-2014



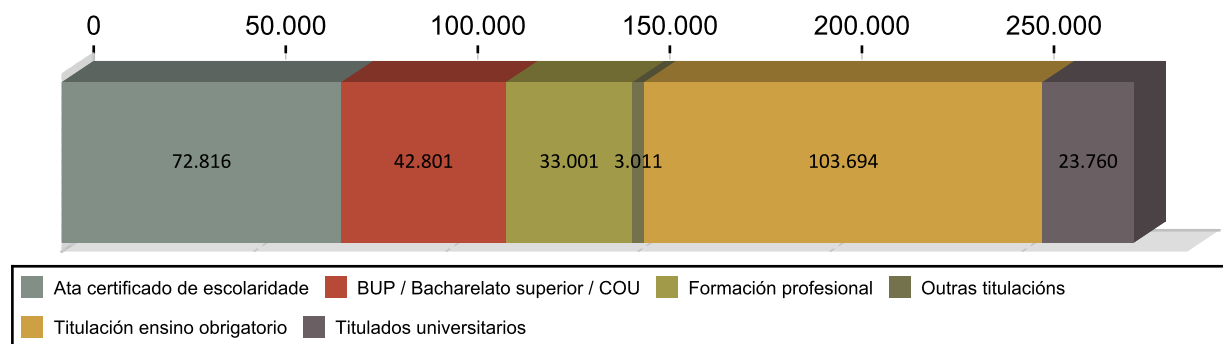
CONTRATACIÓN POR IDADE 2015



VARIACIÓN PORCENTUAL 2015-2014



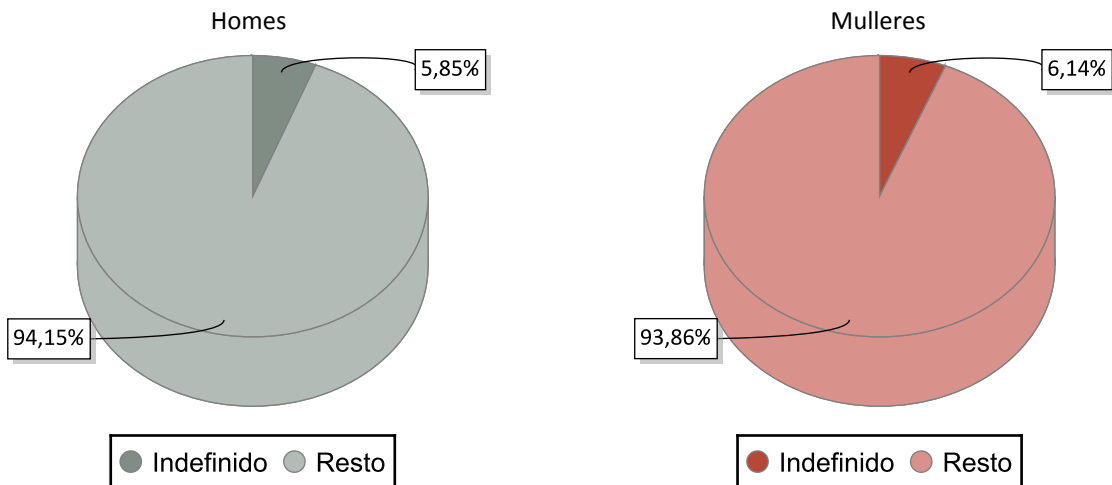
CONTRATACIÓN NOS MENORES DE 30 POR NIVEL FORMATIVO 2015



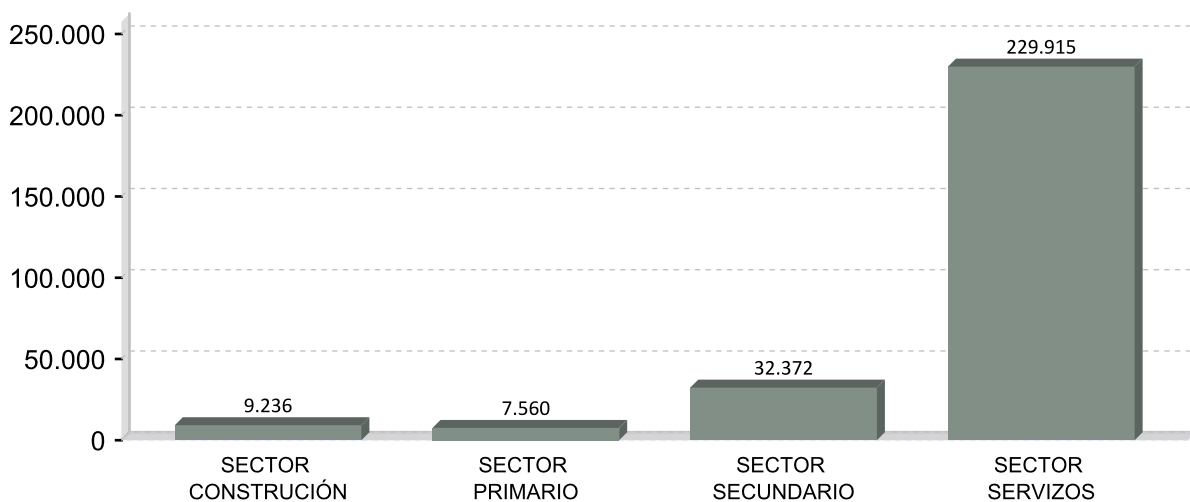
CONTRATACIÓN NOS MENORES DE 30 POR TIPOLOXÍA E PORCENTAXE 2015

Tipo de contrato	Menores de 30 anos	Porcentaxe
Indefinido	10.521	3,77
Indefinido tempo parcial	6.199	2,22
Outros	4.672	1,67
Prácticas/Formación	15.763	5,65
Temporal	130.351	46,71
Temporal tempo parcial	111.577	39,98
Total	279.083	100

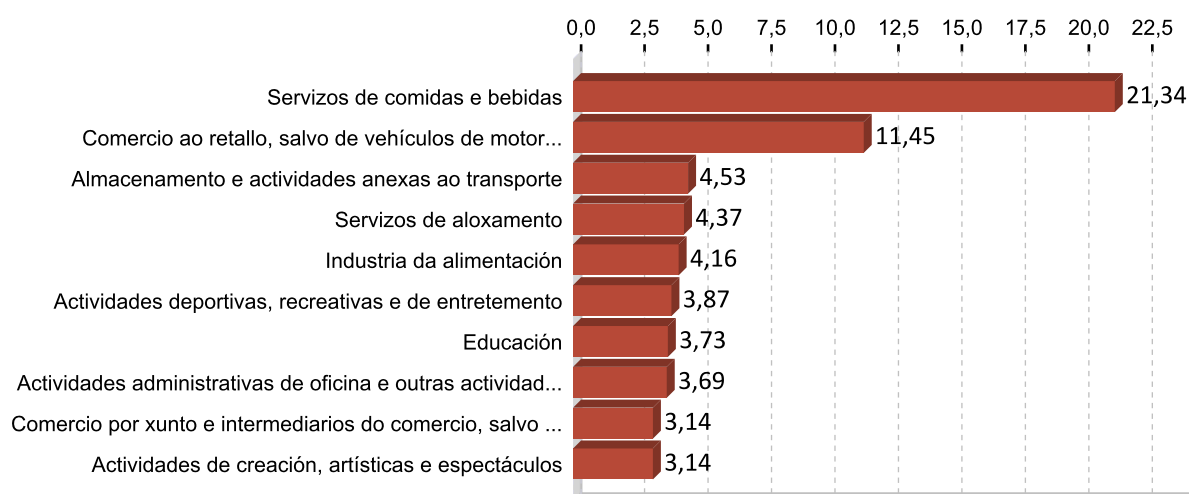
PORCENTAXE DE CONTRATACIÓN INDEFINIDA E RESTANTE POR SEXO NOS MENORES DE 30 ANOS 2015



CONTRATACIÓN MENORES DE 30 ANOS NOS GRANDES SECTORES DE ACTIVIDADE 2015



DEZ ACTIVIDADES ECONÓMICAS CON MAIOR PORCENTAXE DE CONTRATOS NOS MENORES DE 30 ANOS 2015



OCUPACIÓN CON MAIOR NÚMERO DE CONTRATOS ASINADOS POR HOMES MENORES DE 30 ANOS 2015

OCUPACIÓN	Total	%
CAMAREIROS ASALARIADOS	27.474	9,84
PEÓNS DO TRANSPORTE DE MERCADORÍAS E DESCARGADORES	12.373	4,43
PEÓNS DAS INDUSTRIAS MANUFACTUREIRAS	11.719	4,20
VENDEDORES EN TENDAS E ALMACÉNS	4.700	1,68
MONITORES DE ACTIVIDADES RECREATIVAS E DE ENTRETENIMENTO	4.112	1,47
COMPOSITORES, MÚSICOS E CANTANTES	3.126	1,12
AXUDANTES DE COCIÑA	2.541	0,91
COCIÑEIROS ASALARIADOS	2.243	0,80
TRABALLADORES DAS INDUSTRIAS DO PEIXE	1.820	0,65

OCUPACIÓN CON MAIOR VOLUME DE CONTRATOS ASINADOS POR MULLERES MENORES DE 30 ANOS 2015

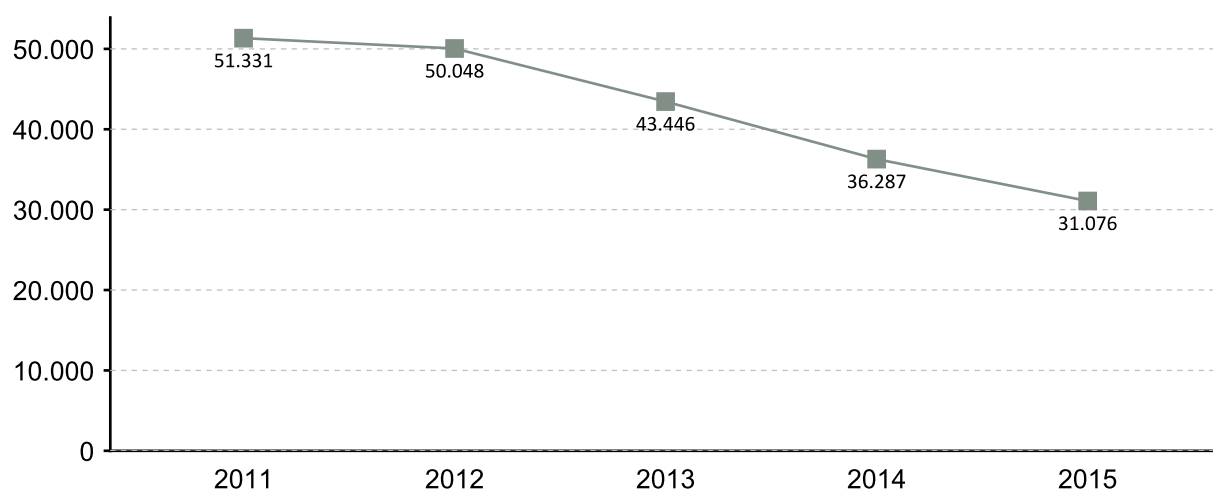
OCUPACIÓN	Total	%
CAMAREIROS ASALARIADOS	30.717	11,01
VENDEDORES EN TENDAS E ALMACÉNS	17.846	6,39
MONITORES DE ACTIVIDADES RECREATIVAS E DE ENTRETENIMENTO	7.310	2,62
PEÓNS DAS INDUSTRIAS MANUFACTUREIRAS	6.176	2,21
PERSOAL DE LIMPEZA DE OFICINAS, HOTEIS E OUTROS ESTABLECEMENTOS	4.590	1,64
AZAFATOS DE TERRA	3.373	1,21
PROMOTORES DE VENDA	3.356	1,20
ENFERMEIROS NON ESPECIALIZADOS	2.834	1,02
EMPREGADOS ADMINISTRATIVOS CON TAREFAS DE ATENCIÓN AO PÚBLICO NON	2.567	0,92
AXUDANTES DE COCIÑA	2.468	0,88

4. PARO REXISTRADO ¹

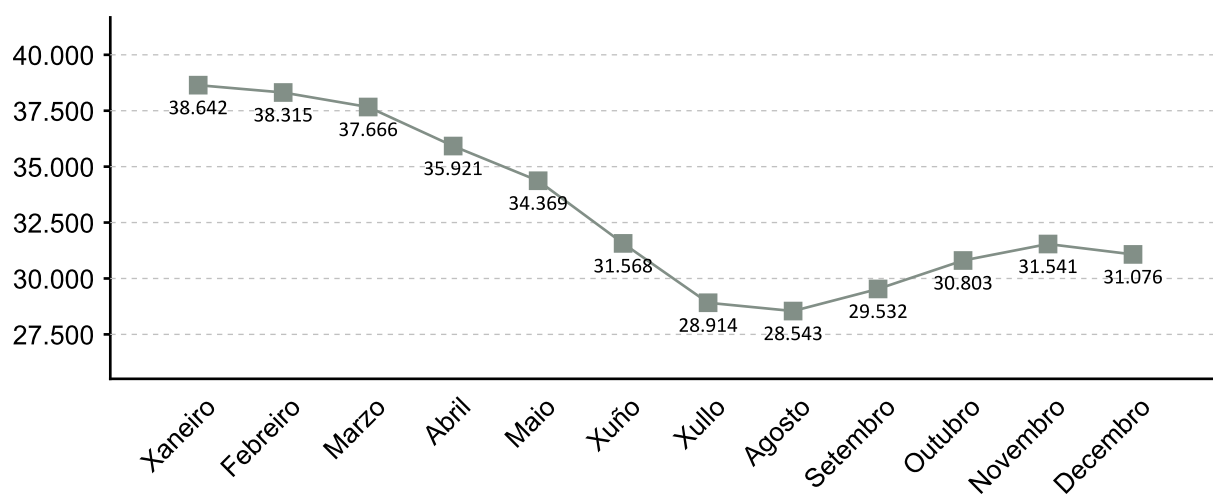
PARO REXISTRADO. 2015

	Menores de 30	Total	Variación 2015/14
Galicia	31.076	13,58	-14,36

EVOLUCIÓN ANUAL DO PARO REXISTRADO NOS MENORES DE 30 ANOS

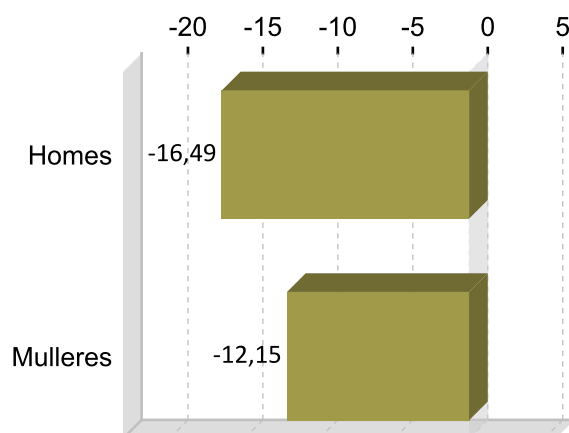
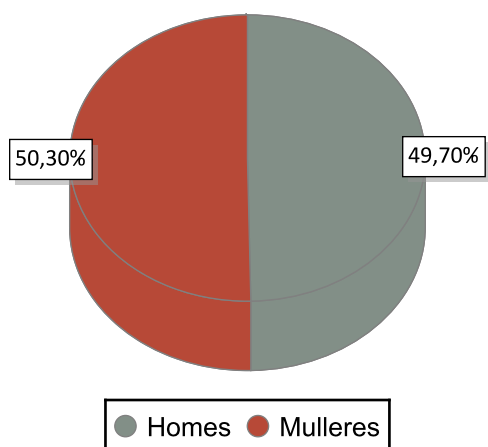


EVOLUCIÓN MENSUAL DO PARO REXISTRADO NOS MENORES DE 30 ANOS 2015

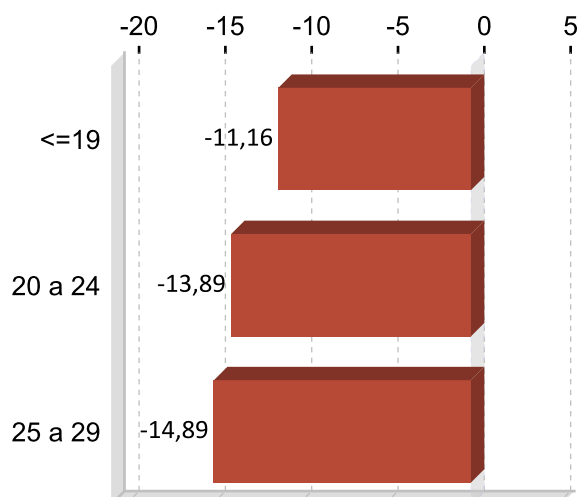
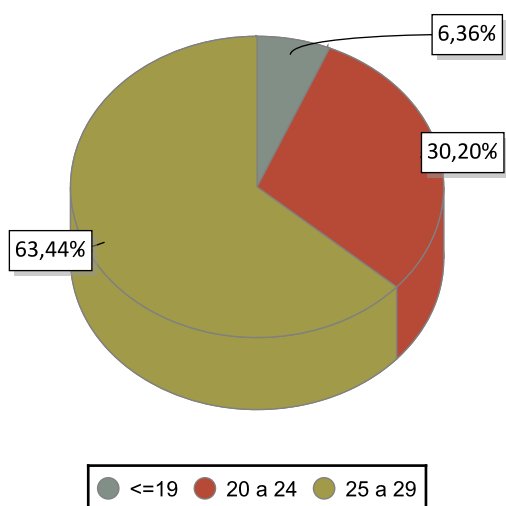


1. A fonte estatística utilizada para a elaboración dos seguintes apartados é a do Servizo Público de Emprego de Galicia

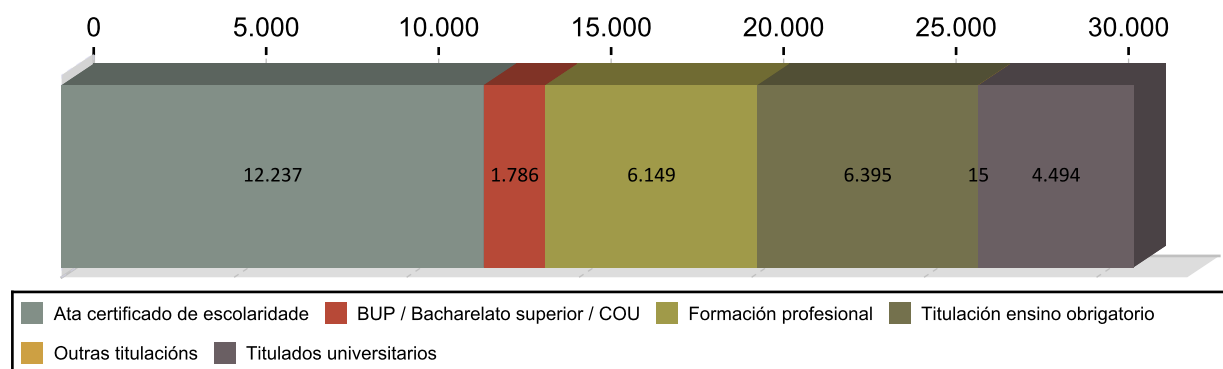
PARO REXISTRADO POR SEXO 2015 VARIACIÓN PORCENTUAL 2015-2014



PARO REXISTRADO POR IDADE 2015 VARIACIÓN PORCENTUAL 2015-2014



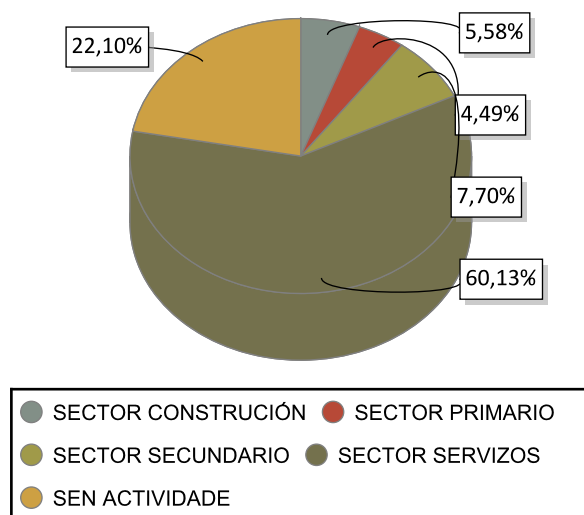
PARO REXISTRADO NOS MENORES DE 30 POR NIVEL FORMATIVO 2015



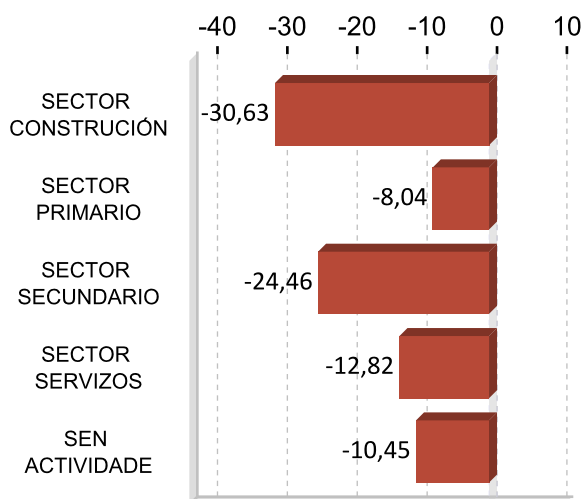
ANTIGÜIDADE NA DEMANDA NOS MENORES DE 30 ANOS 2015

	Galicia	%
<= 1 mes	5.106	16,43
de 1 a 3 meses	9.684	31,16
de 3 a 6 meses	6.231	20,05
de 6 a 12 meses	4.178	13,44
de 12 a 24 meses	3.233	10,40
máis de 24 meses	2.644	8,51
Total	31.076	100

PARO R. POR SECTORES 2015



VARIACIÓN PORCENTUAL 2015-2014



ACTIVIDADES ECONÓMICAS CON MAIOR PORCENTAXE DE PARO REXISTRADO NOS MENORES DE 30 ANOS 2015

ACTIVIDADE ECONÓMICA	TOTAL	%
Sen emprego anterior	6.867	22,10
Servizos de comidas e bebidas	4.451	14,32
Comercio ao retalho, salvo de vehículos de motor e motocicletas	2.921	9,40
Actividades relacionadas co emprego	1.532	4,93
Administración pública e defensa; Seguridade Social obrigatoria	1.276	4,11
Actividades de construción especializada	1.120	3,60
Comercio por xunto e intermediarios do comercio, salvo de vehículos de motor e motocicletas	874	2,81
Educación	799	2,57
Agricultura, gandería, caza e servizos relacionados con elas	783	2,52
Industria da alimentación	697	2,24

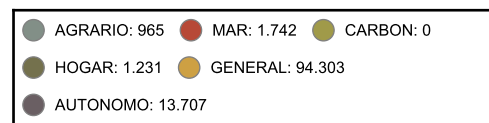
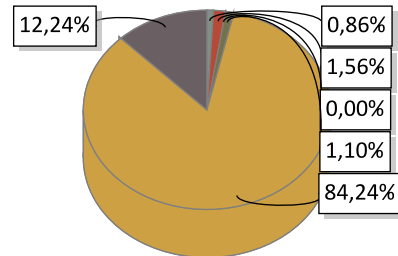
OCUPACIÓNS MÁIS DEMANDADAS NOS MENORES DE 30 ANOS 2015

OCUPACIÓN	Total	%
DEPENDENTES DE COMERCIO, EN XERAL	9.755	7,43
CAMAREIROS, EN XERAL	7.238	5,51
REPOÑEDORES DE HIPERMERCADO	5.237	3,99
PERSOAL DE LIMPEZA OU LIMPADOR , EN XERAL	4.512	3,44
MOZOS DE CARGA E DESCARGA, ALMACÉN E/OU MERCADO DE ABASTOS	3.950	3,01
CAIXEIROS DE COMERCIO	3.874	2,95
PEÓNS DE OBRAS PUBLICAS, EN XERAL	3.207	2,44
EMPREGADOS ADMINISTRATIVOS, EN XERAL	2.927	2,23
PEÓNS FORESTAIS	2.828	2,15
PEÓNS DA INDUSTRIA MANUFACTUREIRA, EN XERAL	2.648	2,02

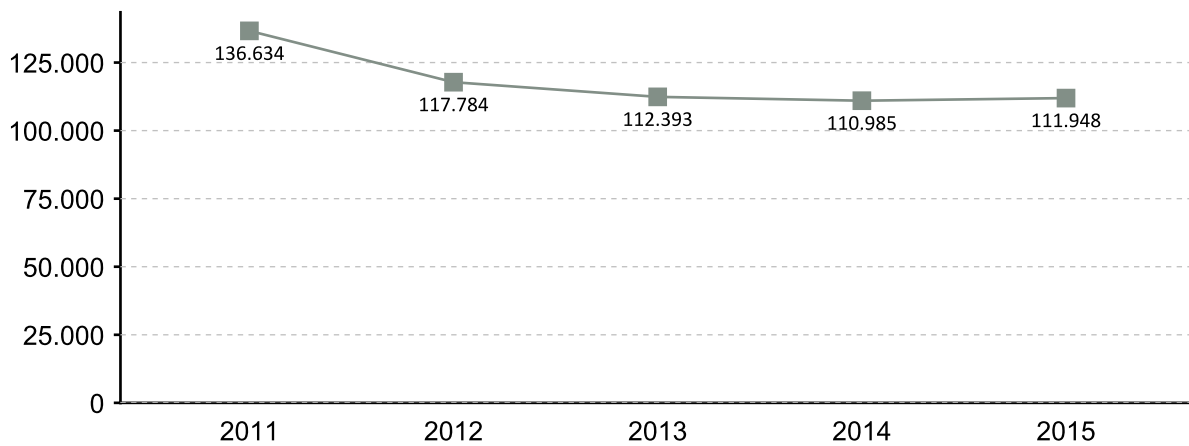
5. AFILIACIÓNS Á SEGURIDADE SOCIAL

AFILIACIÓNS GALICIA 2015

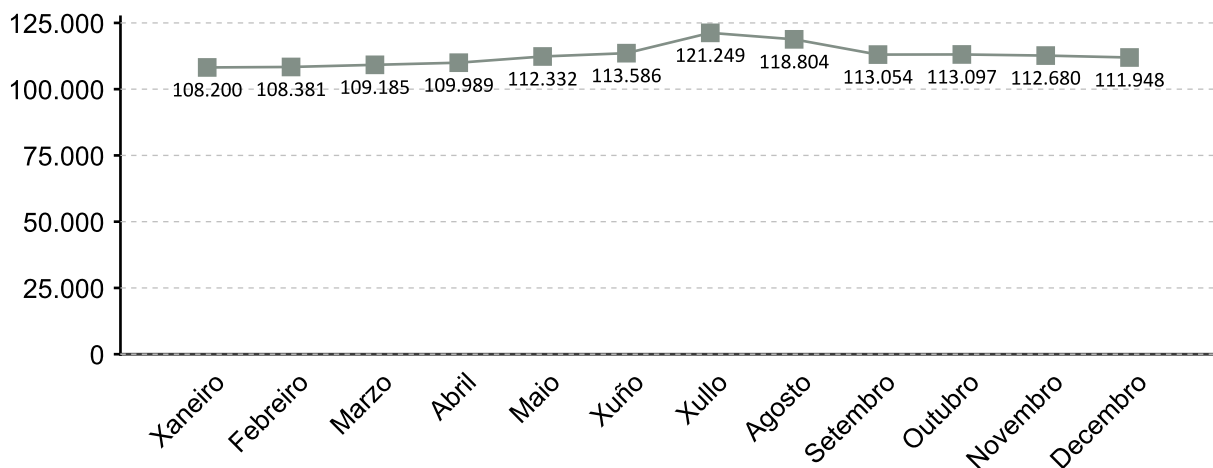
	Menores de 30	Total	% sobre o total	Variación 2015/14
Galicia	111.948	934.023	12,0	0,9



EVOLUCIÓN ANUAL DA AFILIACIÓN DOS MENORES DE 30 ANOS

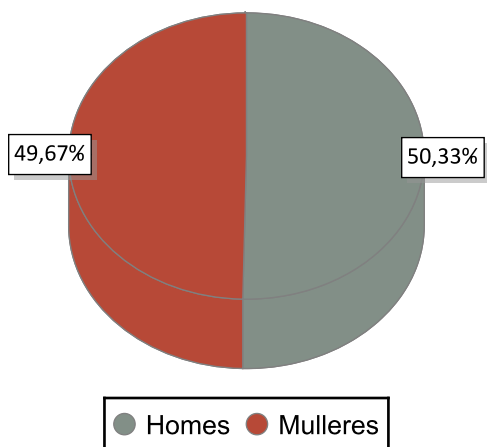


EVOLUCIÓN MENSUAL DAS AFILIACIÓNS DE MENORES DE 30 ANOS 2015

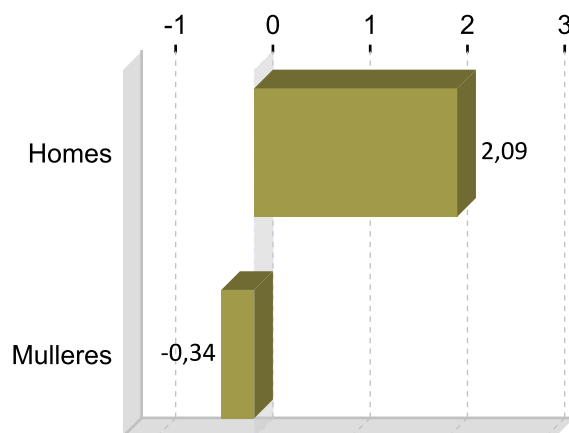


A fonte estatística utilizada para a elaboración deste apartado é a Tesouraría Xeral da Seguridade Social. Datos de afiliacións rexistradas a último día do ano. Para o gráfico de evolución tómasse de referencia o último día do mes

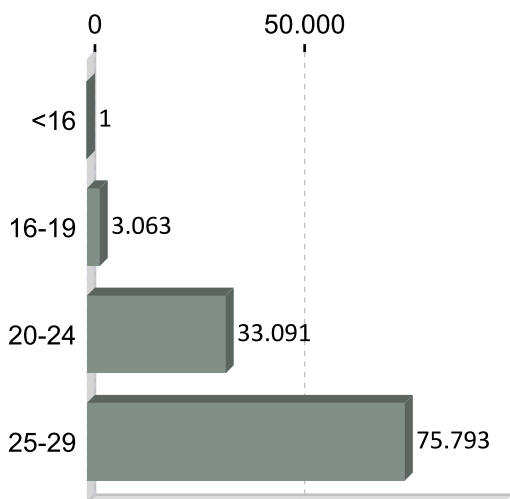
AFILIACIÓN POR SEXO 2015



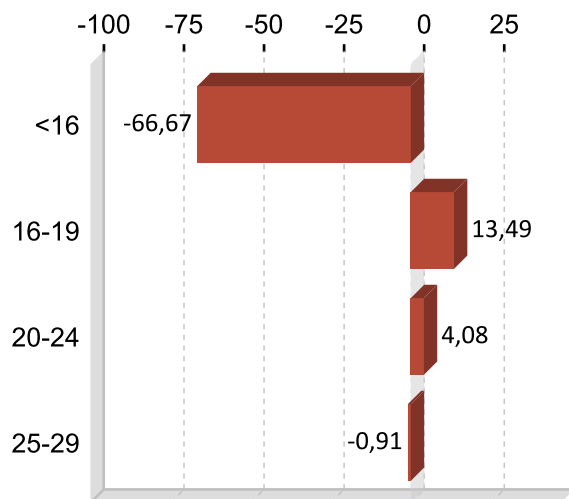
VARIACIÓN PORCENTUAL 2015-2014



AFILIACIÓN POR IDADE 2015



VARIACIÓN PORCENTUAL 2015-2014



6. PERFIL DOS MENORES DE 30 ANOS DEMANDANTES E CONTRATADOS EN GALICIA EN 2015

Paro

Sexo: muller

Idade: 25 a 29

Nivel formativo:
ata certificado de escolaridade

Antigüidade na demanda:
de 1 a 3 meses

Actividade económica de procedencia:
sen emprego anterior

Ocupación máis demandada:
dependentes de comercio, en xeral

Contratos

Sexo: home

Idade: 25 a 29

Nacionalidades máis frecuente:
titulación ensino obrigatorio

Tipoloxía: temporal

Actividade económica:
servizos de comidas e bebidas

Ocupación:
camareiros asalariados

Nota: O perfil está elaborado co resultado dos valores máximos obtidos dentro de cada variable.

FICHAS DOS COLECTIVOS NO MERCADO LABORAL GALEGO

Traballadores maiores de 54 anos



2016

CONTIDO

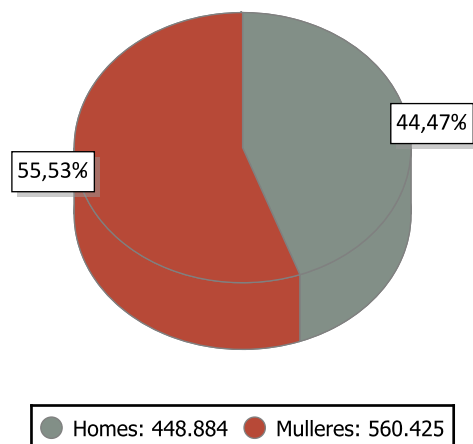
1. Datos de poboación
2. Enquisa de poboación activa
3. Contratación
4. Paro rexistrado
5. Afiliacións á Seguridade Social
6. Perfil das persoas demandantes e contratadas

XUNTA DE GALICIA

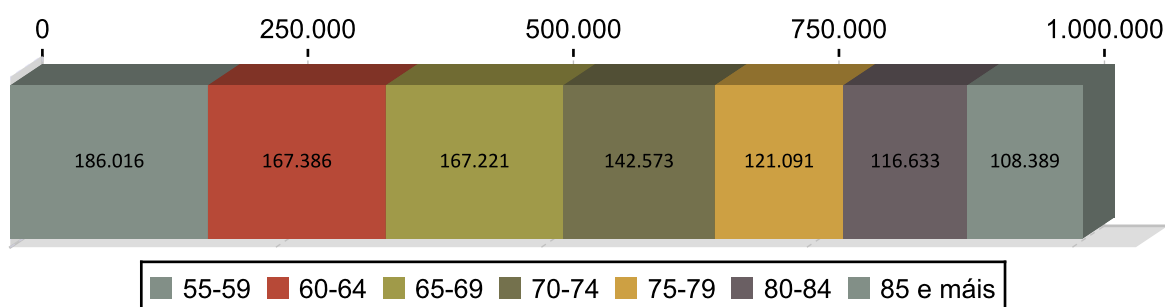
1. DATOS DE POBOACIÓN

POBOACIÓN MAIOR DE 54 ANOS

Provincias	2014	2015	% de maiores de 54 anos sobre o total	% Variación 2015/2014
A Coruña	405.608	410.463	35,98	7,89
Lugo	141.980	142.453	41,97	0,33
Ourense	138.526	138.707	43,56	0,13
Pontevedra	312.779	317.686	33,53	1,57
GALICIA	998.893	1.009.309	36,94	1,04



POBOACIÓN MAIOR DE 54 ANOS POR SUBGRUPOS DE IDADE 2015



POBOACIÓN ESTRANXEIRA E MOVEMENTOS MIGRATORIOS

	2015		2014			
	Poboación estranxeira	% de poboación estranxeira sobre o total da poboación	Emigración interna	Emigración externa	Inmigración interna	Inmigración externa
Maiores de 54	11.594	1,15	10.874	4.395	10.874	5.115

DEFINICIÓNS

Emigración

Para un ámbito xeográfico determinado é aquela migración que ten orixe nese ámbito e destino fóra deste ámbito. Fálase de emigración interna cando o destino é outro concello de Galicia e emigración externa cando o destino é outro concello do resto de España ou o estranxeiro.

Inmigración

Para un ámbito xeográfico determinado é aquela migración con destino neste ámbito e orixe fóra deste. Fálase de inmigración interna cando a orixe é outro concello de Galicia e inmigración externa cando a orixe é outro concello de España ou o estranxeiro.

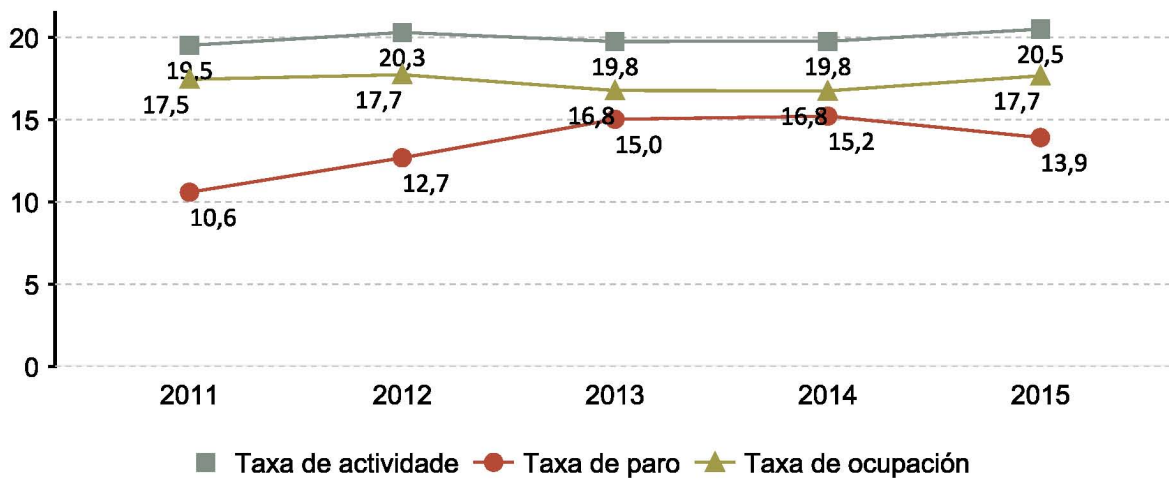
FONTE: Instituto Galego de Estatística. IGE.

2. ENQUISA DE POBOACIÓN ACTIVA

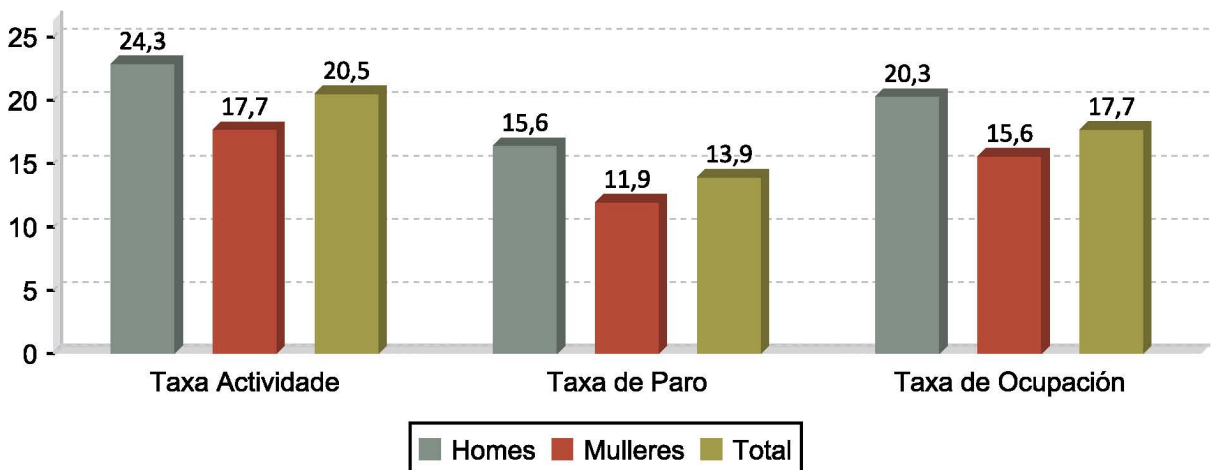
2015	Taxa de actividade	Taxa de paro	Taxa de ocupación
A Coruña	21,6	12,3	18,9
Lugo	21,3	11,5	18,9
Ourense	17,8	13,8	15,4
Pontevedra	19,9	17,3	16,5
Galicia	20,5	13,9	17,7



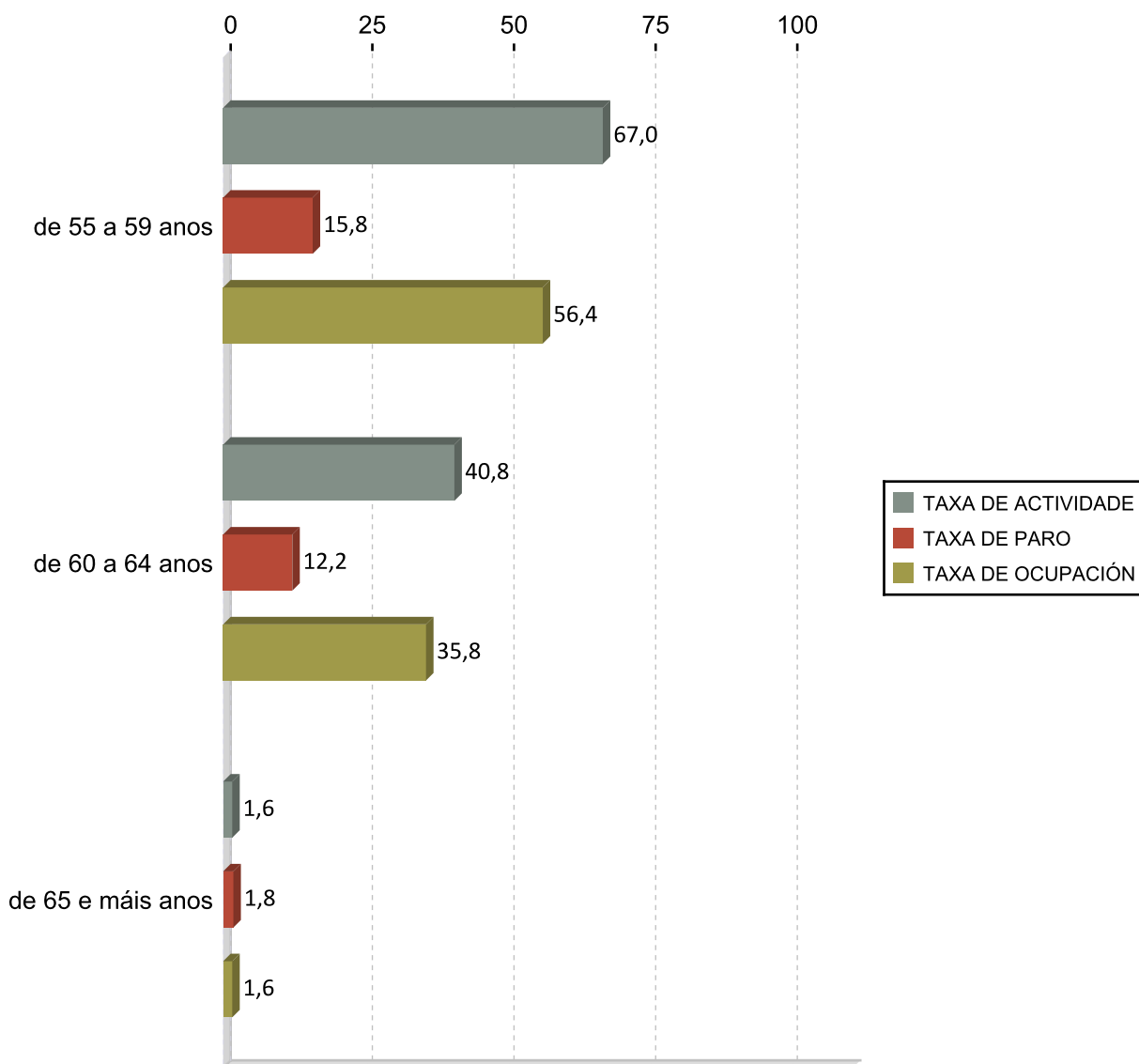
EVOLUCIÓN DAS TAXAS DE ACTIVIDADE, PARO E OCUPACIÓN DOS MAIORES DE 54 ANOS



TAXAS DE ACTIVIDADE, PARO E OCUPACIÓN POR SEXO DOS MAIORES DE 54 ANOS 2015



TAXAS DE ACTIVIDADE, PARO E OCUPACIÓN DOS TRABALLADORES MAIORES DE 54 ANOS POR GRUPOS DE IDADE 2015

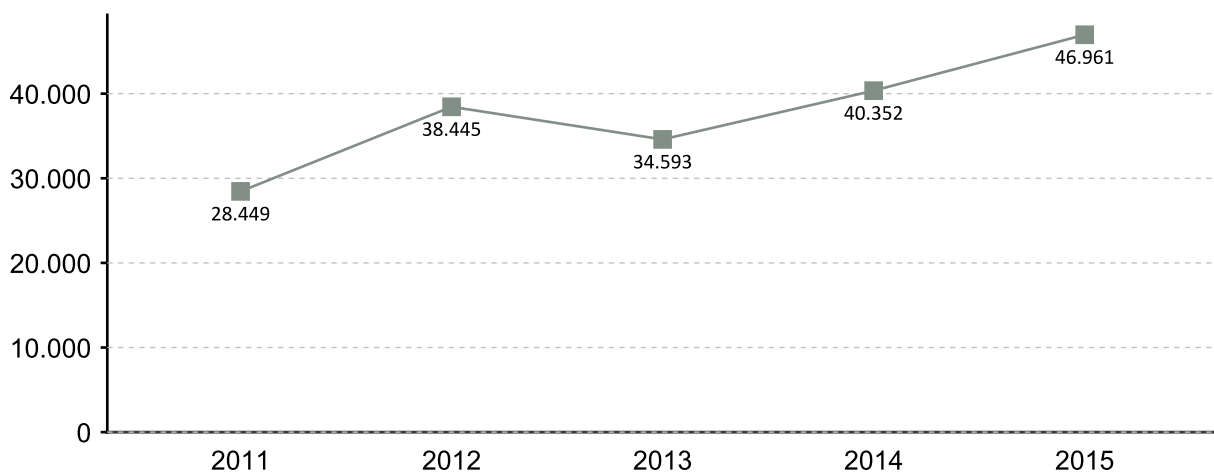


3. CONTRATACIÓN ¹

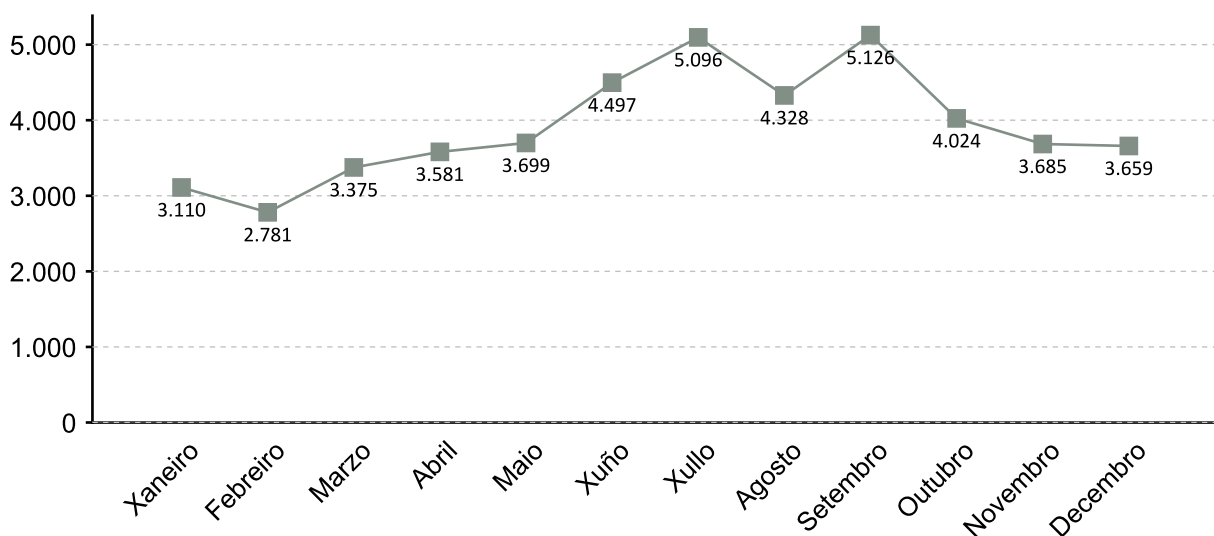
CONTRATOS 2015

	Maiores de 54 anos	% sobre o total	Variación 2015/14
Galicia	46.961	5,35	16,38

EVOLUCIÓN ANUAL DA CONTRATACIÓN DOS MAIORES DE 54 ANOS.

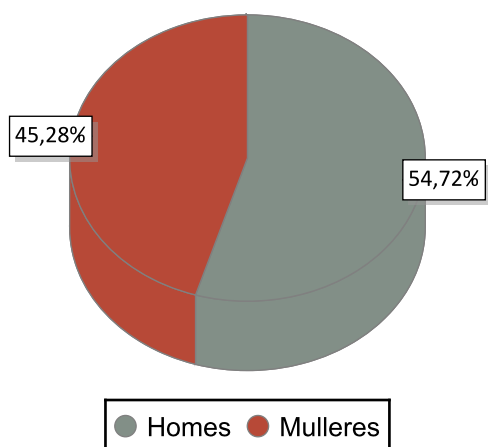


EVOLUCIÓN MENSUAL DA CONTRATACIÓN NOS MAIORES DE 54 ANOS. 2015

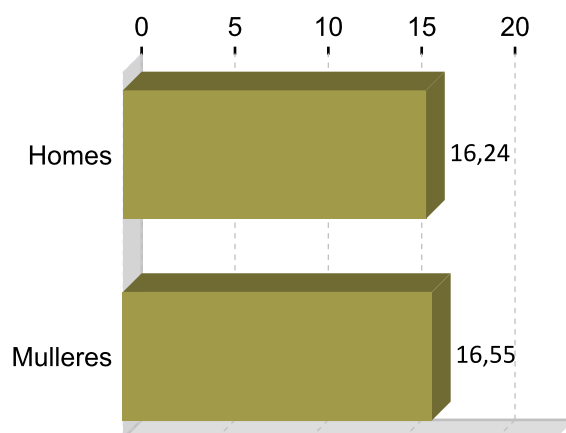


1. A fonte estatística utilizada para a elaboración dos seguintes apartados é a do Servizo Público de Emprego de Galicia

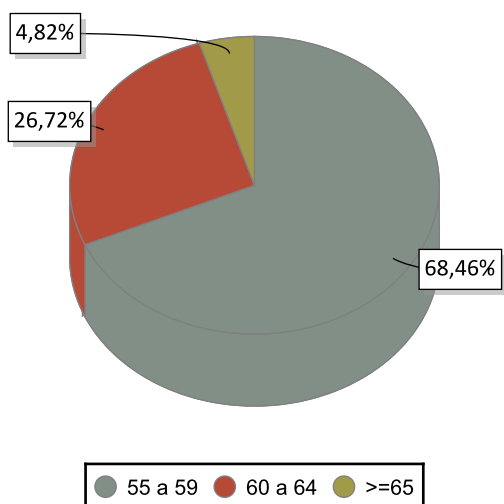
CONTRATACIÓN POR SEXO 2015



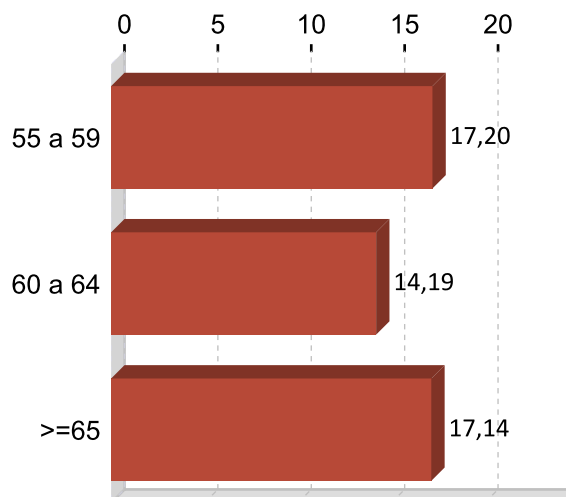
VARIACIÓN PORCENTUAL 2015-2014



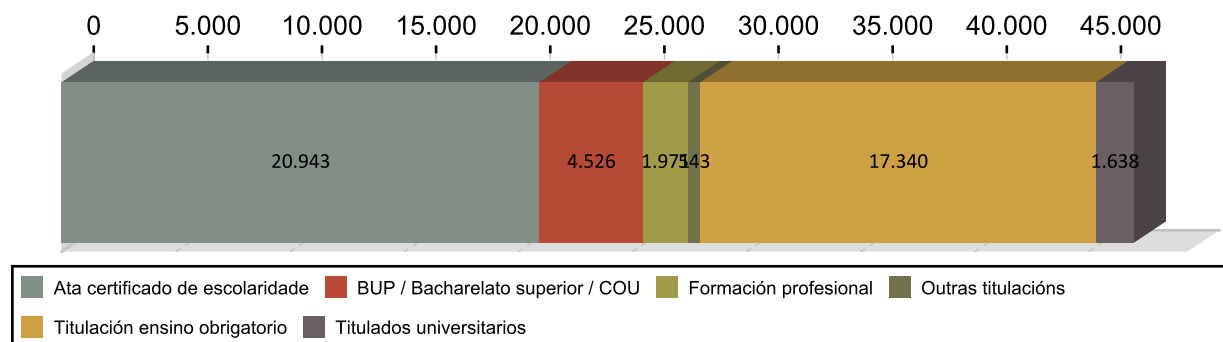
CONTRATACIÓN POR IDADE 2015



VARIACIÓN PORCENTUAL 2015-2014



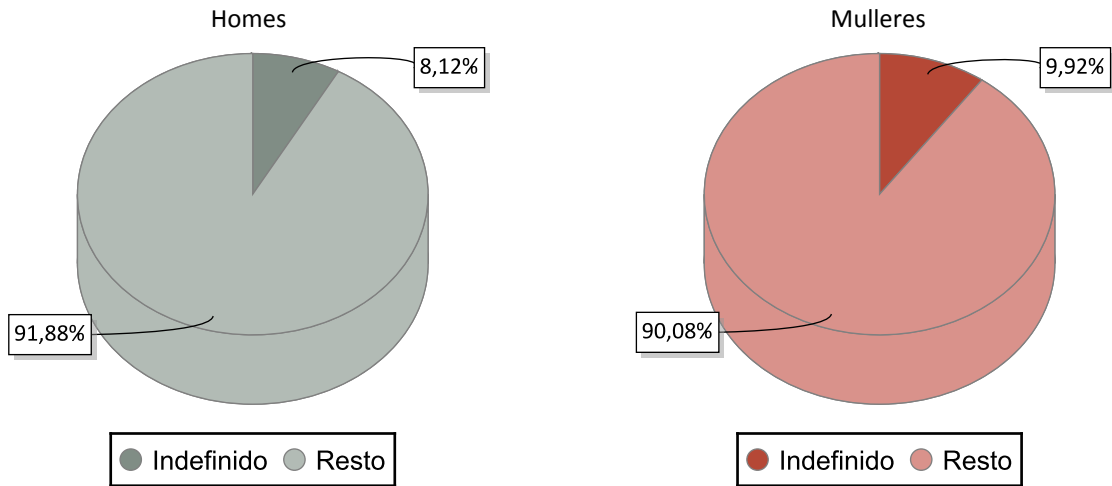
CONTRATACIÓN NOS MAIORES DE 54 ANOS POR NIVEL FORMATIVO 2015



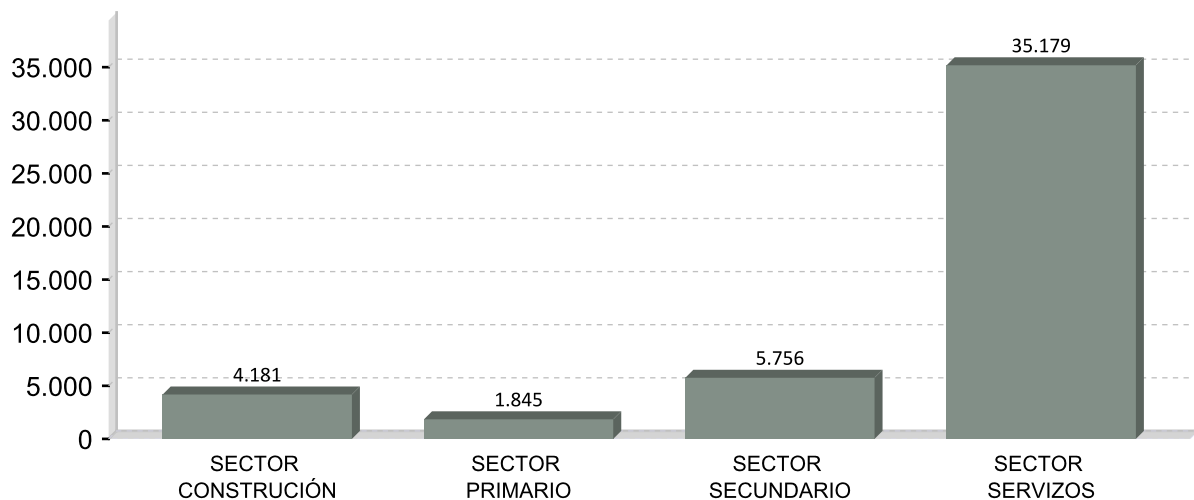
CONTRATACIÓN NOS MAIORES DE 54 POR TIPOLOXÍA E PORCENTAXE 2015

Tipo de contrato	Maiores de 54 anos	Porcentaxe
Indefinido	2.886	6,15
Indefinido tempo parcial	1.311	2,79
Outros	1.822	3,88
Prácticas/Formación	85	0,18
Temporal	26.712	56,88
Temporal tempo parcial	14.145	30,12
Total	46.961	100

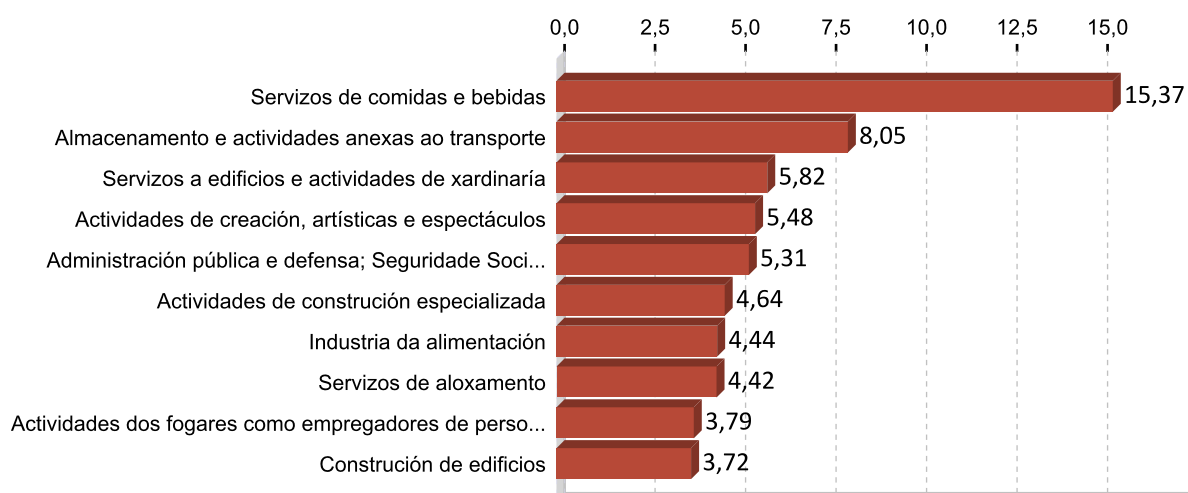
PORCENTAXE DE CONTRATACIÓN INDEFINIDA E RESTANTE POR SEXO NOS MAIORES DE 54 ANOS 2015



CONTRATACIÓN MAIORES DE 54 ANOS NOS GRANDES SECTORES DE ACTIVIDADE 2015



DEZ ACTIVIDADES ECONÓMICAS CON MAIOR PORCENTAXE DE CONTRATOS NOS MAIORES DE 54 ANOS 2015



OCUPACIÓNS CON MAIOR NÚMERO DE CONTRATOS ASINADOS POR HOMES MAIORES DE 54 ANOS 2015

OCUPACIÓN	Total	%
CAMAREIROS ASALARIADOS	2.957	6,30
COMPOSITORES, MÚSICOS E CANTANTES	2.234	4,76
ALBANEIS	1.646	3,51
PEÓNS DO TRANSPORTE DE MERCADORÍAS E DESCARGADORES	1.424	3,03
CONDUTORES ASALARIADOS DE CAMIÓN	1.350	2,87
PEÓNS DAS INDUSTRIAS MANUFACTUREIRAS	1.133	2,41
AXUSTADORES E OPERADORES DE MÁQUINAS-FERRAMENTA	772	1,64
CONDUTORES DE AUTOBUSES E TRANVÍAS	503	1,07
SOLDADORES E OXCORTADORES	467	0,99

OCUPACIÓNS CON MAIOR VOLUME DE CONTRATOS ASINADOS POR MULLERES MAIORES DE 54 ANOS 2015

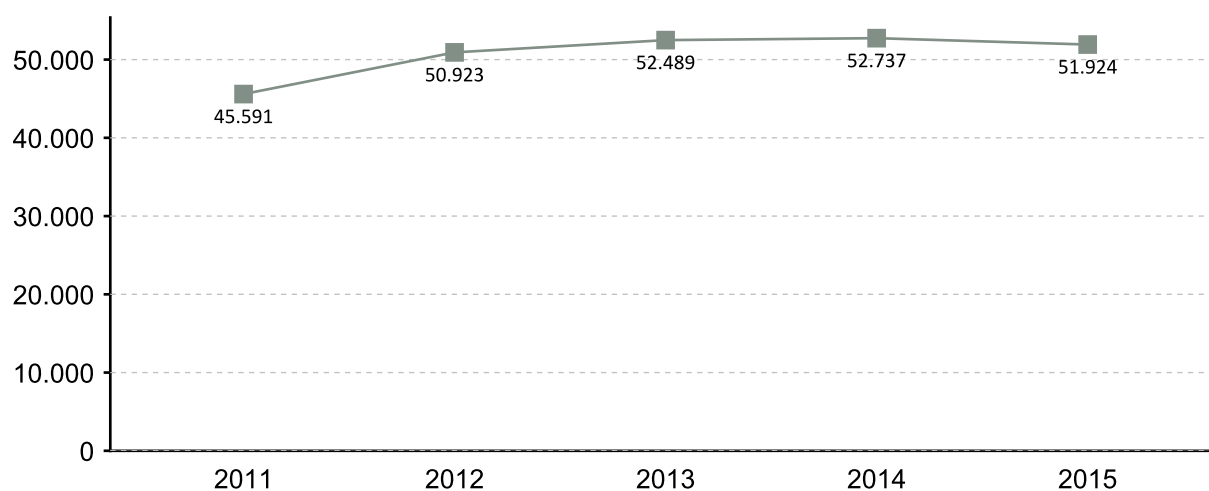
OCUPACIÓN	Total	%
PERSOAL DE LIMPEZA DE OFICINAS, HOTEIS E OUTROS ESTABLECEMENTOS	4.064	8,65
AXUDANTES DE COCIÑA	1.823	3,88
EMPREGADOS DOMÉSTICOS	1.709	3,64
CAMAREIROS ASALARIADOS	1.680	3,58
COCIÑEIROS ASALARIADOS	1.674	3,56
PEÓNS DAS INDUSTRIAS MANUFACTUREIRAS	1.197	2,55
TRABALLADORES DOS COIDADOS PERSOAIS A DOMICILIO	768	1,64
VENDEDORES EN TENDAS E ALMACÉNS	650	1,38
OUTRO PERSOAL DE LIMPEZA	578	1,23
PEÓNS DO TRANSPORTE DE MERCADORÍAS E DESCARGADORES	559	1,19

4. PARO REXISTRADO ¹

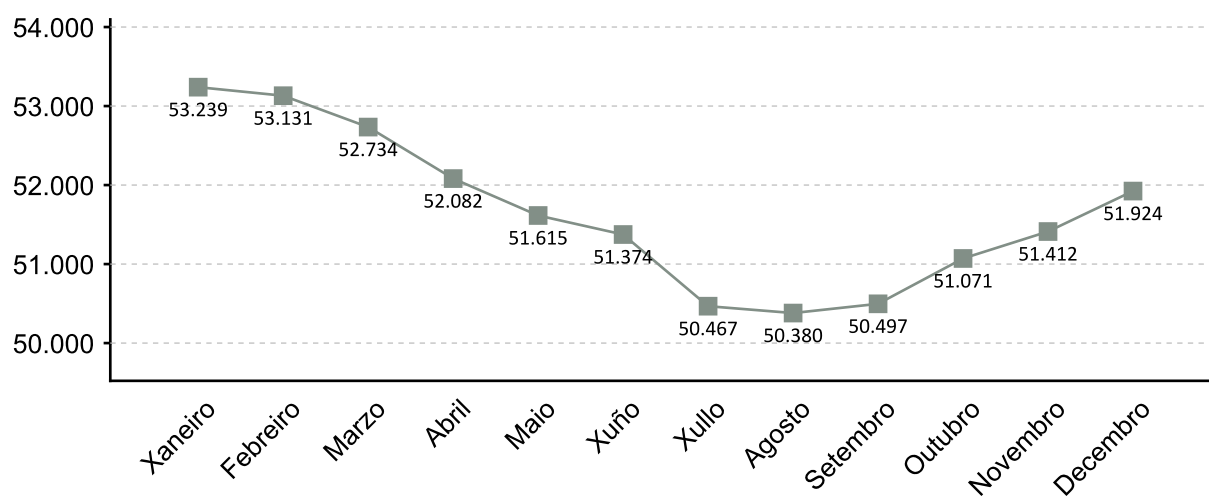
PARO REXISTRADO. 2015

	Maiores de 54	Total	Variación 2015/14
Galicia	51.924	22,69	-1,54

EVOLUCIÓN ANUAL DO PARO REXISTRADO NOS MAIORES DE 54 ANOS

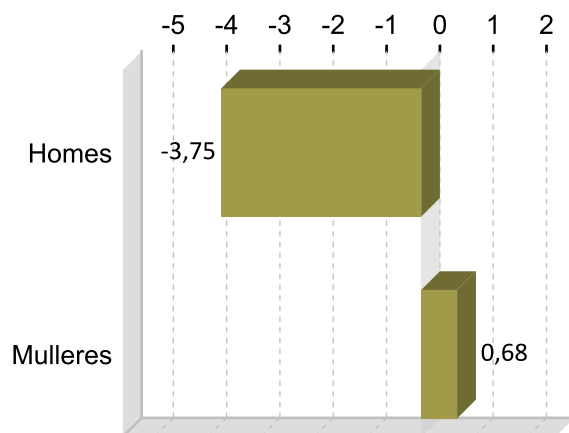
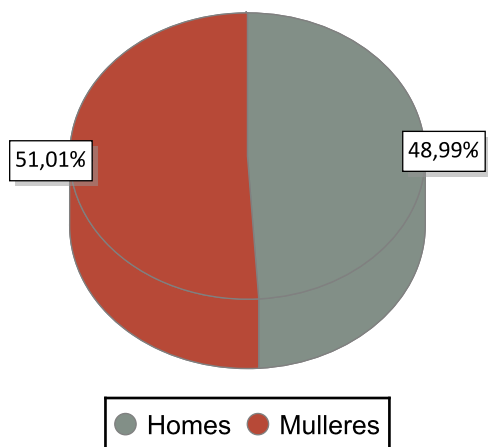


EVOLUCIÓN MENSUAL DO PARO REXISTRADO NOS MAIORES DE 54 ANOS 2015

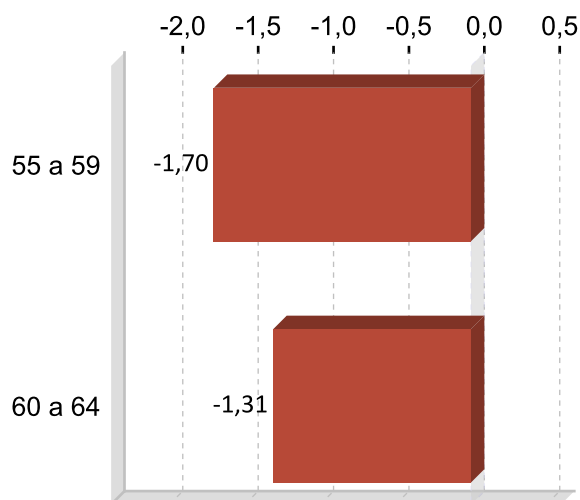
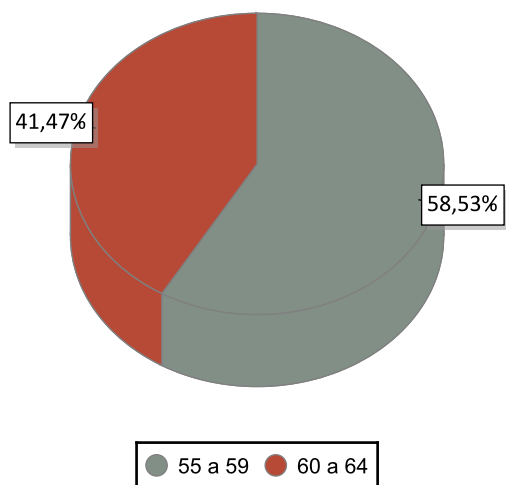


1. A fonte estatística utilizada para a elaboración dos seguintes apartados é a do Servizo Público de Emprego de Galicia

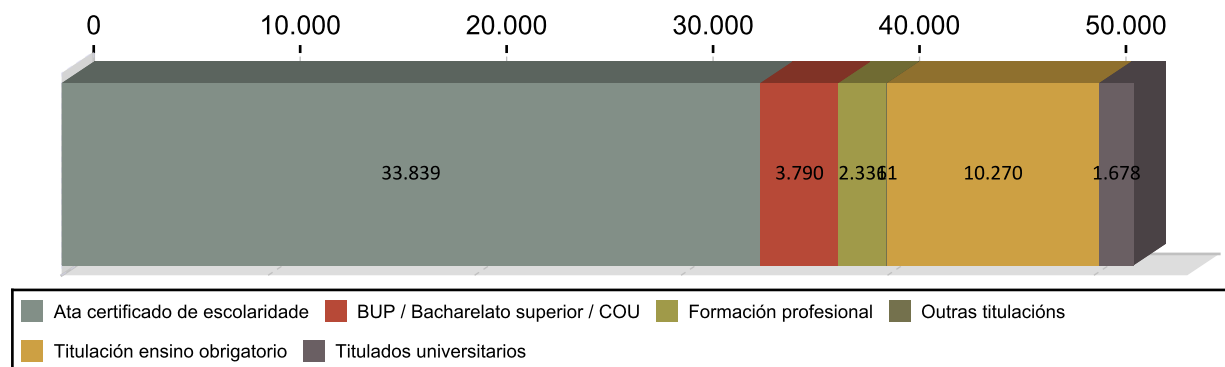
PARO REXISTRADO POR SEXO 2015 VARIACIÓN PORCENTUAL 2015-2014



PARO REXISTRADO POR IDADE 2015 VARIACIÓN PORCENTUAL 2015-2014



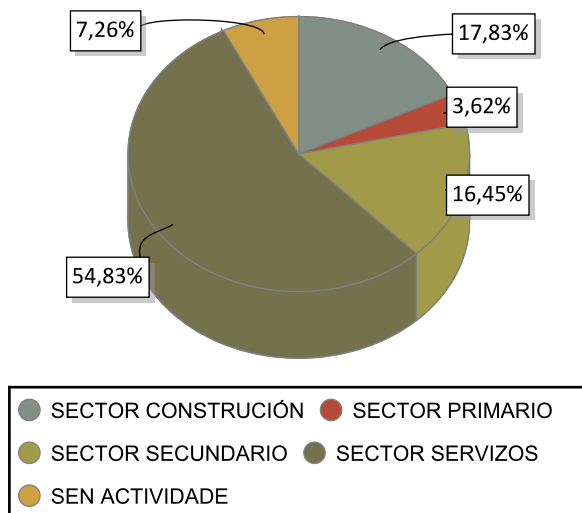
PARO REXISTRADO NOS MAIORES DE 54 ANOS POR NIVEL FORMATIVO 2015



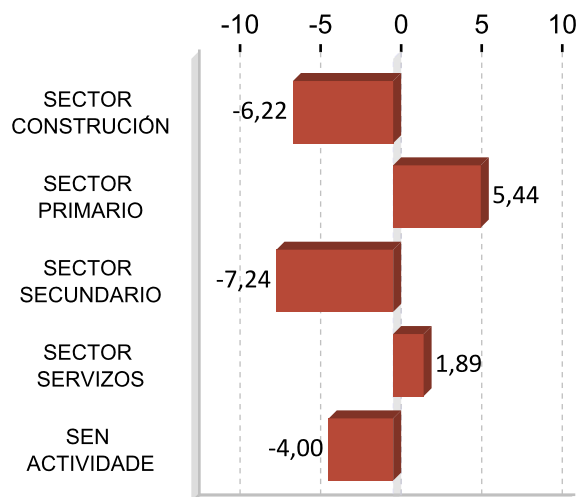
ANTIGÜIDADE NA DEMANDA NOS MAIORES DE 54 ANOS 2015

	Galicia	%
<= 1 mes	2.279	4,39
de 1 a 3 meses	3.740	7,20
de 3 a 6 meses	3.583	6,90
de 6 a 12 meses	4.844	9,33
de 12 a 24 meses	7.470	14,39
máis de 24 meses	30.008	57,79
Total	51.924	100

PARO R. POR SECTORES 2015



VARIACIÓN PORCENTUAL 2015-2014



ACTIVIDADES ECONÓMICAS CON MAIOR PORCENTAXE DE PARO REXISTRADO NOS MAIORES DE 54 ANOS 2015

ACTIVIDADE ECONÓMICA	TOTAL	%
Construcción de edificios	4.509	8,68
Actividades de construcción especializada	4.283	8,25
Servizos de comidas e bebidas	4.033	7,77
Sen emprego anterior	3.771	7,26
Comercio ao retalho, salvo de vehículos de motor e motocicletas	3.748	7,22
Administración pública e defensa; Seguridade Social obrigatoria	3.587	6,91
Comercio por xunto e intermediarios do comercio, salvo de vehículos de motor e motocicletas	1.977	3,81
Industria da alimentación	1.715	3,30
Servizos a edificios e actividades de xardinaría	1.624	3,13
Confecção de roupa de vestir	1.379	2,66

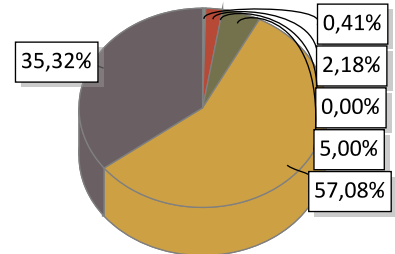
OCUPACIÓNS MÁIS DEMANDADAS NOS MAIORES DE 54 ANOS 2015

OCUPACIÓN	Total	%
PERSOAL DE LIMPEZA OU LIMPADOR , EN XERAL	12.978	8,14
DEPENDENTES DE COMERCIO, EN XERAL	5.826	3,66
ALBANEIS	5.555	3,49
PEÓNS DE OBRAS PUBLICAS, EN XERAL	4.779	3,00
PEÓNS DA CONSTRUCCIÓN DE EDIFICIOS	4.487	2,82
EMPREGADOS ADMINISTRATIVOS, EN XERAL	4.438	2,78
PEÓNS DA INDUSTRIA MANUFACTUREIRA, EN XERAL	4.188	2,63
ASISTENTES DOMICILIARIOS	3.868	2,43
COCIÑEIROS, EN XERAL	3.326	2,09
PEÓNS FORESTAIS	3.135	1,97

5. AFILIACIÓNS Á SEGURIDADE SOCIAL

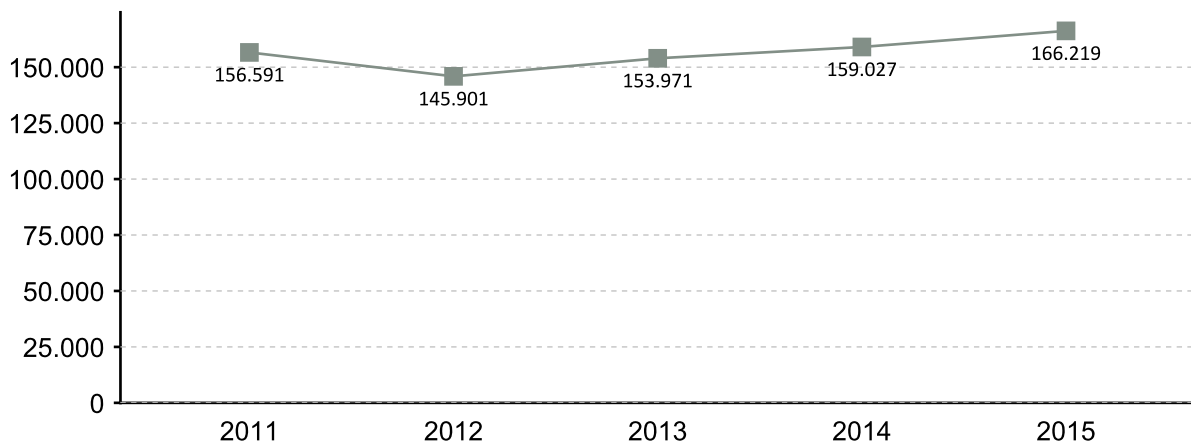
AFILIACIÓNS GALICIA 2015

	Maiores de 54	Total	% sobre o total	Variación 2015/14
Galicia	166.219	934.023	17,8	4,5

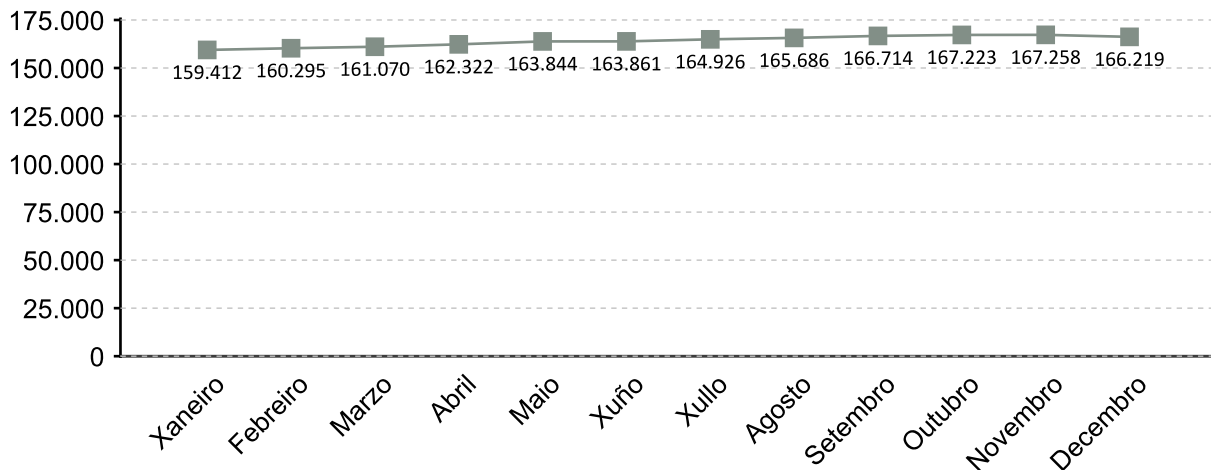


AGRARIO: 687	MAR: 3.631	CARBON: 0
HOGAR: 8.319	GENERAL: 94.873	
AUTONOMO: 58.709		

EVOLUCIÓN ANUAL DA AFILIACIÓN DOS MAIORES DE 54 ANOS

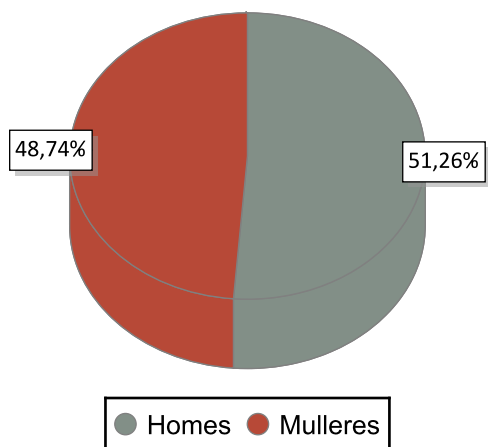


EVOLUCIÓN MENSUAL DAS AFILIACIÓNS DE MAIORES DE 54 ANOS 2015

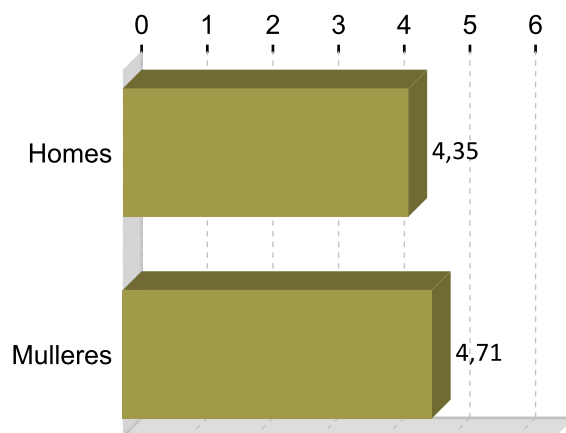


A fonte estatística utilizada para a elaboración deste apartado é a Tesouraría Xeral da Seguridade Social. Datos de afiliacións rexistradas a último día do ano. Para o gráfico de evolución tómase de referencia o último día do mes

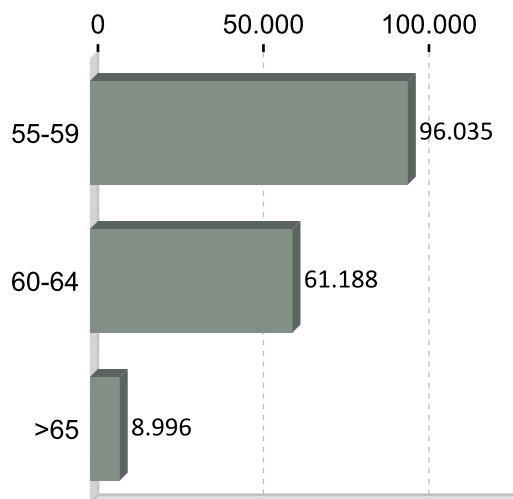
AFILIACIÓN POR SEXO 2015



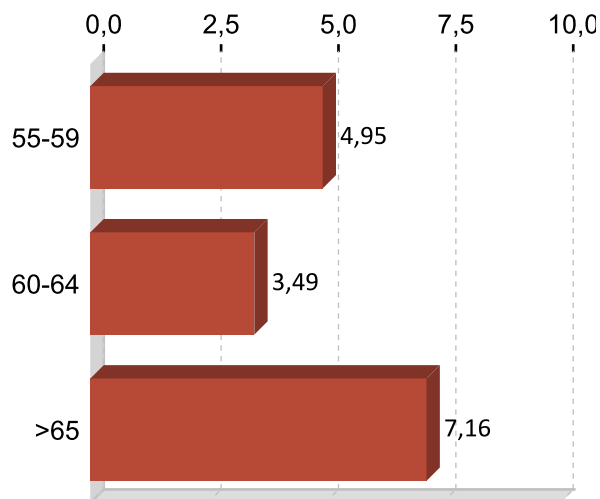
VARIACIÓN PORCENTUAL 2015-2014



AFILIACIÓN POR IDADE 2015



VARIACIÓN PORCENTUAL 2015-2014



6. PERFIL DOS MAIORES DE 54 ANOS DEMANDANTES E CONTRATADOS EN GALICIA EN 2015

Paro

Sexo: muller

Idade: 55 a 59

Nivel formativo:
ata certificado de escolaridade

Antigüidade na demanda:
máis de 24 meses

Actividade económica de procedencia:
construción de edificios

Ocupación máis demandada:
persoal de limpeza ou limpador , en xeral

Contratos

Sexo: home

Idade: 55 a 59

Nivel formativo:
ata certificado de escolaridade

Tipoloxía: temporal

Actividade económica:
servizos de comidas e bebidas

Ocupación:
camareiros asalariados

Nota: O perfil está elaborado co resultado dos valores máximos obtidos dentro de cada variable.